



Activité des ports ANP

Août 2017

ACTIVITE DES PORTS GERES PAR L'ANP

IMPORTATIONS août 2017	 -2,7%
32 155 703	
août 2016 33 034 715	

EXPORTATIONS août 2017	 25,3%
20 840 636	
août 2016 16 629 734	

TRAFIC GLOBAL août 2017	 6,3%
55 429 243	
août 2016 52 141 885	

CABOTAGE IMP août 2017	 2,4%
1 661 594	
août 2016 1 623 300	

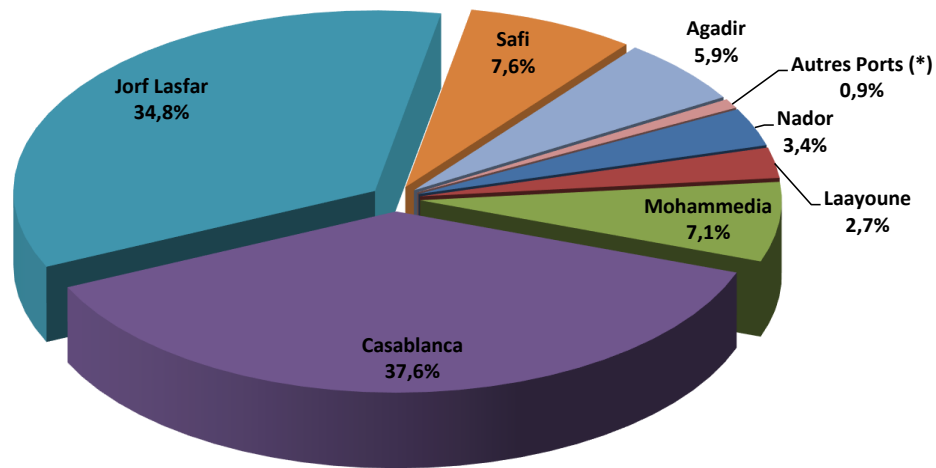
CABOTAGE EXP août 2017	 -9,7%
771 310	
août 2016 854 136	

EVOLUTION DES PRINCIPAUX TRAFICS

NATURE DES TRAFICS	CABOTAGE IMP		CABOTAGE EXP		IMPORT		EXPORT		TOTAL	
	2017	%/ 2016	2017	%/ 2016	2017	%/ 2016	2017	%/ 2016	2017	%/ 2016
Vracs Solides dont:	133 995	-7,8%	97 307	23,0%	17 015 638	-4,4%	15 320 887	30,9%	32 567 827	9,5%
- Phosphate	0	-	0	-	0	-	7 228 906	39,9%	7 228 906	39,9%
- Céréales	0	-	0	-	4 695 143	-17,2%	0	-	4 695 143	-17,2%
- Soufre	0	-	0	-	3 430 875	2,8%	0	-	3 430 875	2,8%
- Engrais	0	-	0	-	632 870	95,1%	5 266 388	24,9%	5 899 258	29,9%
- Charbon & Coke	0	-	0	-	5 479 603	-6,1%	0	-	5 479 603	-6,1%
- Clinker	117 525	-11,8%	97 307	37,1%	0	-	1 254 512	15,0%	1 469 344	13,5%
Vracs liquides dont:	975 422	10,3%	300 009	-33,1%	8 670 523	5,1%	2 579 560	13,2%	12 525 514	5,6%
- Hydrocarbures	975 422	10,3%	300 009	-33,1%	6 217 139	2,4%	0	-	7 492 570	1,2%
- Acide phosphorique	0	-	0	-	0	-	2 532 054	13,1%	2 532 054	13,1%
- Ammoniac	0	-	0	-	1 040 011	50,0%	390	-	1 040 401	50,0%
- Huiles végétales	0	-	0	-	411 388	0,0%	0	-	411 388	0,0%
Trafic unitarisé dont:	551 580	-6,9%	373 994	16,2%	4 475 400	-8,6%	2 570 074	-3,6%	7 971 048	5,4%
- Conteneurs En EVP (*)	44 926	-14,5%	49 590	-9,1%	346 574	-10,3%	347 845	-10,3%	788 935	1,9%
En Tonne (*)	551 580	-6,9%	373 994	16,2%	4 216 792	-9,2%	2 505 258	-3,7%	7 647 624	5,6%
- RORO dont	0	-	0	-	258 608	0,7%	64 816	0,0%	323 424	0,6%
*TIR En tonne	0	-	0	-	103 861	2,3%	55 432	26,6%	159 293	9,7%
En Nombre	0	-	0	-	3 820	-1,3%	2 450	12,6%	6 270	3,7%
Divers	597	-52,5%	0	-100,0%	1 993 978	-25,7%	370 071	22,8%	2 364 646	-20,9%
- Bois & dérivés	0	-	0	-	549 637	-6,0%	1 767	-	551 404	-5,7%
- Produits sidérurgiques	0	-	0	-	929 931	-40,1%	61 844	15,5%	991 775	-38,3%
- Agrumes et primeurs	0	-	0	-	0	-	35 645	41,0%	35 645	41,0%

(*) Les chiffres du cabotage concernent uniquement le port de Casablanca

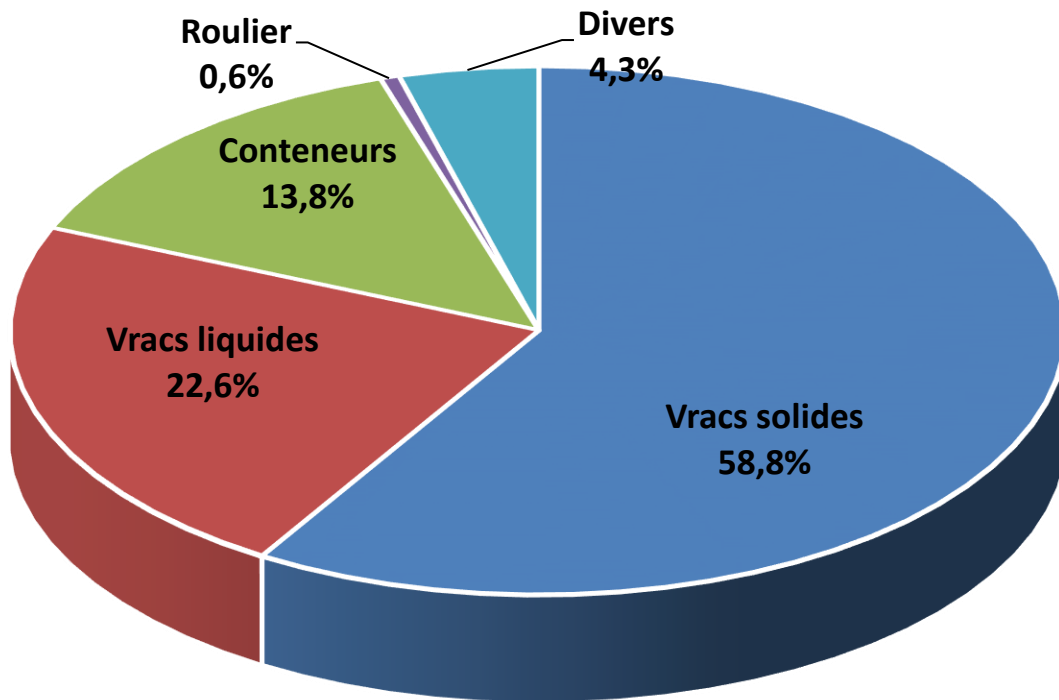
PART DE CHAQUE PORT DANS LE TRAFIC GLOBAL



(*) Ports de Tan Tan & Dakhla

	Cabotage Imp		Cabotage Exp		IMPORT		EXPORT		TOTAL	
	2017	%/ 2016	2017	%/ 2016	2017	%/ 2016	2017	%/ 2016	2017	%/ 2016
NADOR	125 532	7,3%	0	-	1 063 772	-34,8%	705 016	-2,6%	1 894 320	-23,4%
TANGER VILLE	0	-	0	-	3 977	9,9%	0	-	3 977	9,9%
MOHAMMEDIA	674 534	29,4%	65 307	-55,8%	3 171 152	3,2%	35 544	180,4%	3 946 537	5,1%
CASABLANCA	551 580	-6,9%	373 994	16,2%	11 106 033	-6,2%	8 826 440	45,0%	20 858 047	10,7%
JORF-LASFAR	0	-	234 702	-22,0%	12 951 365	4,7%	6 109 560	22,3%	19 295 627	9,2%
SAFI	0	-	71 257	61,1%	1 324 647	-10,7%	2 789 318	19,4%	4 185 222	8,3%
AGADIR	152 081	-25,5%	26 050	-25,2%	1 751 098	-8,6%	1 335 478	19,9%	3 264 707	-0,1%
TAN-TAN	0	-100,0%	0	-	27 603	46,2%	4 900	1860,0%	32 503	46,0%
LAAYOUNE	154 778	-7,9%	0	-	323 932	17,9%	1 033 342	-24,0%	1 512 052	-16,1%
DAKHLA	3 089	-82,4%	0	-100,0%	432 124	2,0%	1 038	-	436 251	-2,1%
TOTAL PORTS ANP	1 661 594	2,4%	771 310	-9,7%	32 155 703	-2,7%	20 840 636	25,3%	55 429 243	6,3%

TRAFIC GLOBAL PAR MODE DE CONDITIONNEMENT



Trafic des ports gérés par l'ANP	Unité	2017	2016	%
Vrac solides	T	32 567 827	29 729 277	9,5%
Vrac liquides	T	12 525 514	11 857 933	5,6%
Conteneurs	EVP	788 935	773 853	1,9%
Conteneurs	T	7 647 624	7 243 882	5,6%
Roulier	T	323 424	321 608	0,6%
TIR	Nbre	6 270	6 047	3,7%
Divers	T	2 364 646	2 989 185	-20,9%



Trafic par port

TRAFIC GLOBAL PAR PORT (EN TONNES)

	MOIS			CUMUL		
	2017	2016	VARIAT. en %	2017	2016	VARIAT. en %
NADOR	212 702	296 865	-28,4%	1 894 320	2 471 880	-23,4%
TANGER VILLE	671	341	96,8%	3 977	3 619	9,9%
MOHAMMEDIA	454 746	489 628	-7,1%	3 946 537	3 754 525	5,1%
CASABLANCA	2 565 467	2 395 184	7,1%	20 858 047	18 845 918	10,7%
JORF LASFAR	2 254 891	2 450 642	-8,0%	19 295 627	17 665 485	9,2%
SAFI	536 667	516 376	3,9%	4 185 222	3 863 279	8,3%
AGADIR	322 599	339 946	-5,1%	3 264 707	3 267 517	-0,1%
TAN-TAN	4 376	4 221	3,7%	32 503	22 264	46,0%
LAAYOUNE	303 283	353 626	-14,2%	1 512 052	1 801 866	-16,1%
DAKHLA	71 366	75 583	-5,6%	436 251	445 532	-2,1%
TOTAL PORTS ANP	6 726 768	6 922 412	-2,8%	55 429 243	52 141 885	6,3%

TRAFIC GLOBAL IMPORT-EXPORT PAR PORT (EN TONNES)

	IMPORT			EXPORT			TOTAL		
	2017	2016	Var %	2017	2016	Var %	2016	2015	Var %
NADOR	1 063 772	1 630 951	-34,8%	705 016	723 975	-2,6%	1 768 788	2 354 926	-24,9%
TANGER VILLE	3 977	3 619	9,9%	0	0	-	3 977	3 619	9,9%
MOHAMMEDIA	3 171 152	3 072 809	3,2%	35 544	12 674	180,4%	3 206 696	3 085 483	3,9%
CASABLANCA	11 106 033	11 844 518	-6,2%	8 826 440	6 087 390	45,0%	19 932 473	17 931 908	11,2%
JORF LASFAR	12 951 365	12 367 076	4,7%	6 109 560	4 997 392	22,3%	19 060 925	17 364 468	9,8%
SAFI	1 324 647	1 483 819	-10,7%	2 789 318	2 335 215	19,4%	4 113 965	3 819 034	7,7%
AGADIR	1 751 098	1 914 903	-8,6%	1 335 478	1 113 625	19,9%	3 086 576	3 028 528	1,9%
TAN-TAN	27 603	18 876	-	4 900	250	-	32 503	19 126	-
LAAYOUNE	323 932	274 681	17,9%	1 033 342	1 359 213	-24,0%	1 357 274	1 633 894	-16,9%
DAKHLA	432 124	423 463	2,0%	1 038	0	-	433 162	423 463	2,3%
TOTAL Ports ANP	32 155 703	33 034 715	-2,7%	20 840 636	16 629 734	25,3%	52 996 339	49 664 449	6,7%

TRAFIC CABOTAGE PAR PORT (En Tonnes)

	CABOTAGE-IMPORT			CABOTAGE-EXPORT			TOTAL		
	2017	2016	Var %	2017	2016	Var %	2017	2016	Var %
NADOR	125 532	116 954	-	0	0	-	125 532	116 954	-
MOHAMMEDIA	674 534	521 306	29,4%	65 307	147 736	-55,8%	739 841	669 042	10,6%
CASABLANCA	551 580	592 243	-6,9%	373 994	321 767	16,2%	925 574	914 010	1,3%
JORF LASFAR	0	0	#DIV/0!	234 702	301 017	-22,0%	234 702	301 017	-22,0%
SAFI	0	0	-	71 257	44 245	-	71 257	44 245	-
AGADIR	152 081	204 144	-25,5%	26 050	34 845	-25,2%	178 131	238 989	-25,5%
TAN-TAN	0	3 138	-	0	0	-	0	3 138	-
LAAYOUNE	154 778	167 972	-7,9%	0	0	-	154 778	167 972	-7,9%
DAKHLA	3 089	17 543	-82,4%	0	4 526	-	3 089	22 069	-86,0%
TOTAL Ports ANP	1 661 594	1 623 300	2,4%	771 310	854 136	-9,7%	2 432 904	2 477 436	-1,8%



Trafic par mode de conditionnement

TRAFIC DES VRAC SOLIDES (EN TONNES)

	MOIS			CUMUL		
	2017	2016	VARIAT. en %	2017	2016	VARIAT. en %
NADOR	129 873	194 132	-33,1%	1 252 209	1 822 740	-31,3%
MOHAMMEDIA	0	0	-	32 516	9 073	258,4%
CASABLANCA	1 588 883	1 399 818	13,5%	12 632 967	10 462 708	20,7%
JORF LASFAR	1 628 833	1 768 795	-7,9%	13 711 732	12 349 445	11,0%
SAFI	326 889	339 564	-3,7%	2 611 129	2 462 278	6,0%
AGADIR	119 030	48 280	146,5%	1 204 959	1 163 495	3,6%
TAN TAN	0	0	-	0	0	-
LAAYOUNE	244 813	311 165	-21,3%	1 122 315	1 459 538	-23,1%
DAKHLA	0	0	-	0	0	-
TOTAL PORTS ANP	4 038 321	4 061 754	-0,6%	32 567 827	29 729 277	9,5%

TRAFIC DES VRAC SOLIDES : IMPORT-EXPORT

	IMPORT			EXPORT			TOTAL		
	2017	2016	Var %	2017	2016	Var %	2017	2016	Var %
NADOR	620 840	1 136 289	-45,4%	631 369	686 451	-8,0%	1 252 209	1 822 740	-31,3%
MOHAMMEDIA	0	0 -		32 516	9 073	258,4%	32 516	9 073	258,4%
CASABLANCA	5 664 222	6 003 387	-5,6%	6 968 745	4 459 321	56,3%	12 632 967	10 462 708	20,7%
JORF LASFAR	8 741 766	8 312 051	5,2%	4 969 966	4 037 394	23,1%	13 711 732	12 349 445	11,0%
SAFI	1 291 702	1 455 884	-11,3%	1 248 170	962 149	29,7%	2 539 872	2 418 033	5,0%
AGADIR	697 108	892 773	-21,9%	481 801	235 877	104,3%	1 178 909	1 128 650	4,5%
TAN TAN	0	0 -		0	0 -		0	0 -	
LAAYOUNE	0	0 -		988 320	1 314 169	-24,8%	988 320	1 314 169	-24,8%
DAKHLA	0	0 -		0	0 -		0	0 -	
TOTAL Ports ANP	17 015 638	17 800 384	-4,4%	15 320 887	11 704 434	30,9%	32 336 525	29 504 818	9,6%

TRAFIC DES VRAC SOLIDES : Cabotage

	CABOTAGE-IMPORT			CABOTAGE-EXPORT			TOTAL		
	2017	2016	Var %	2017	2016	Var %	2017	2016	Var %
NADOR	0	0	-	0	0	-	0	0	-
MOHAMMEDIA	0	0	-	0	0	-	0	0	-
CASABLANCA	0	0	-	0	0	-	0	0	-
JORF LASFAR	0	0	-	0	0	-	0	0	-
SAFI	0	0	-	71 257	44 245	61,1%	71 257	44 245	61,1%
AGADIR	0	0	-	26 050	34 845	-25,2%	26 050	34 845	-25,2%
TAN TAN	0	0	-	0	0	-	0	0	-
LAAYOUNE	133 995	145 369	-7,8%	0	0	-	133 995	145 369	-7,8%
DAKHLA	0	0	-	0	0	-	0	0	-
TOTAL Ports ANP	133 995	145 369	-7,8%	97 307	79 090	23,0%	231 302	224 459	3,0%

TRAFIC DES MINERAIS HORS PHOSPHATE (EN TONNES)

	MOIS			CUMUL		
	2017	2016	VARIAT. en %	2017	2016	VARIAT. en %
NADOR	99 671	152 725	-34,7%	755 749	912 668	-17,2%
MOHAMMEDIA	0	0	-	0	0	-
CASABLANCA	129 763	132 442	-2,0%	743 088	730 802	1,7%
JORF LASFAR	947 580	1 066 550	-11,2%	6 931 432	6 887 426	0,6%
SAFI	170 560	229 620	-25,7%	1 402 016	1 364 284	2,8%
AGADIR	0	0	-	142 809	144 271	-1,0%
TAN-TAN	0	0	-	0	0	-
LAAYOUNE	15 040	0	-	16 470	12 150	35,6%
DAKHLA	0	0	-	0	0	-
TOTAL Ports ANP	1 362 614	1 581 337	-13,8%	9 991 564	10 051 601	-0,6%

TRAFIC DES MINERAIS HORS PHOSPHATE : IMPORT-EXPORT

	IMPORT			EXPORT			TOTAL		
	2017	2016	Var %	2017	2016	Var %	2017	2016	Var %
NADOR	294 565	530 964	-44,5%	461 184	381 704	20,8%	755 749	912 668	-17,2%
MOHAMMEDIA	0	0	-	0	0	-	0	0	-
CASABLANCA	629 261	632 958	-0,6%	113 827	97 844	16,3%	743 088	730 802	1,7%
JORF LASFAR	6 873 338	6 855 067	0,3%	58 094	32 359	79,5%	6 931 432	6 887 426	0,6%
SAFI	1 063 514	1 102 923	-3,6%	338 502	253 236	33,7%	1 402 016	1 356 159	3,4%
AGADIR	113 447	108 302	4,8%	29 362	35 969	-18,4%	142 809	144 271	-1,0%
TAN-TAN	0	0	-	0	0	-	0	0	-
LAAYOUNE	0	0	-	0	0	-	0	0	-
DAKHLA	0	0	-	0	0	-	0	0	-
TOTAL Ports ANP	8 974 125	9 230 214	-2,8%	1 000 969	801 112	24,9%	9 975 094	10 031 326	-0,6%

TRAFIC DES CEREALES (EN TONNES)

	2017	2016	VARIAT. en %
NADOR	311 075	582 704	-46,6%
CASABLANCA	2 931 827	3 386 233	-13,4%
JORF LASFAR	808 262	745 130	8,5%
SAFI	222 811	320 420	-30,5%
AGADIR	421 168	637 987	-34,0%
TOTAL PORTS ANP	4 695 143	5 672 474	-17,2%

TRAFIC DU PHOSPHATE (EN TONNES)

	2017	2016	VARIAT.
CASABLANCA	6 164 300	3 907 306	57,8%
JORF LASFAR	0	0	-
SAFI	301 533	183 027	64,7%
LAAYOUNE	763 073	1 078 682	-29,3%
TOTAL	7 228 906	5 169 015	39,9%

TRAFIC DES VRACS LIQUIDES (EN TONNES)

	MOIS			CUMUL		
	2017	2016	VARIAT. en %	2017	2016	VARIAT. en %
NADOR	51 120	30 837	65,8%	357 322	320 399	11,5%
MOHAMMEDIA	454 746	386 555	17,6%	3 914 021	3 745 452	4,5%
CASABLANCA	34 238	30 721	11,4%	343 834	305 366	12,6%
JORF LASFAR	602 133	619 888	-2,9%	5 339 223	5 100 626	4,7%
SAFI	190 967	176 812	8,0%	1 465 417	1 337 088	9,6%
AGADIR	72 051	72 516	-0,6%	596 052	608 782	-2,1%
TAN TAN	4 376	4 221	3,7%	28 503	22 060	29,2%
LAAYOUNE	48 696	35 009	39,1%	341 381	287 976	18,5%
DAKHLA	32 208	18 090	78,0%	139 761	130 184	7,4%
TOTAL PORTS ANP	1 490 535	1 374 649	8,4%	12 525 514	11 857 933	5,6%

TRAFIC DES VRAC LIQUIDES : IMPORT-EXPORT

	IMPORT			EXPORT			TOTAL		
	2017	2016	Var %	2017	2016	Var %	2017	2016	Var %
NADOR	231 790	203 445	13,9%	0	0	-	231 790	203 445	13,9%
MOHAMMEDIA	3 171 152	3 072 809	3,2%	3 028	3 601	-15,9%	3 174 180	3 076 410	3,2%
CASABLANCA	338 026	303 245	11,5%	5 808	2 121	173,8%	343 834	305 366	12,6%
JORF LASFAR	3 986 939	3 857 240	3,4%	1 117 582	942 369	18,6%	5 104 521	4 799 609	6,4%
SAFI	17 975	9 733	84,7%	1 447 442	1 327 355	9,0%	1 465 417	1 337 088	9,6%
AGADIR	439 896	402 309	9,3%	4 075	2 329	75,0%	443 971	404 638	9,7%
TAN TAN	27 603	18 672	47,8%	900	250	260,0%	28 503	18 922	50,6%
LAAYOUNE	319 873	264 672	20,9%	725	701	3,4%	320 598	265 373	20,8%
DAKHLA	137 269	113 898	20,5%	0	0	-	137 269	113 898	20,5%
TOTAL Ports ANP	8 670 523	8 246 023	5,1%	2 579 560	2 278 726	13,2%	11 250 083	10 524 749	6,9%

TRAFIC DES VRAC Liquides : Cabotage

	CABOTAGE-IMPORT			CABOTAGE-EXPORT			TOTAL		
	2017	2016	Var %	2017	2016	Var %	2017	2016	Var %
NADOR	125 532	116 954	7,3%	0	0	-	125 532	116 954	7,3%
MOHAMMEDIA	674 534	521 306	29,4%	65 307	147 736	-55,8%	739 841	669 042	10,6%
CASABLANCA	0	0	-	0	0	-	0	0	-
JORF LASFAR	0	0	-	234 702	301 017	-22,0%	234 702	301 017	-22,0%
SAFI	0	0	-	0	0	-	0	0	-
AGADIR	152 081	204 144	-25,5%	0	0	-	152 081	204 144	-25,5%
TAN TAN	0	3 138	-100,0%	0	0	-	0	3 138	-100,0%
LAAYOUNE	20 783	22 603	-8,1%	0	0	-	20 783	22 603	-8,1%
DAKHLA	2 492	16 286	-84,7%	0	0	-	2 492	16 286	-84,7%
TOTAL Ports ANP	975 422	884 431	10,3%	300 009	448 753	-33,1%	1 275 431	1 333 184	-4,3%

TRAFIC TOTAL DES HYDROCARBURES (EN TONNES)

	MOIS			CUMUL		
	2017	2016	VARIAT. en %	2017	2016	VARIAT. en %
NADOR	51 120	55 106	-7,2%	357 322	320 399	11,5%
MOHAMMEDIA	449 499	482 630	-6,9%	3 860 244	3 687 676	4,7%
CASABLANCA	0	0	-	0	0	-
JORF LASFAR	304 558	349 842	-12,9%	2 248 369	2 461 257	-8,6%
SAFI	0	0	-	0	0	-
AGADIR	67 205	70 599	-4,8%	518 615	498 333	4,1%
TAN-TAN	4 376	4 221	3,7%	27 603	21 810	26,6%
LAAYOUNE	48 696	35 009	39,1%	340 656	287 275	18,6%
DAKHLA	32 208	18 090	78,0%	139 761	130 184	7,4%
TOTAL Ports ANP	957 662	1 015 497	-5,7%	7 492 570	7 406 934	1,2%

TRAFIC DES HYDROCARBURES (EN TONNES) : IMPORT-EXPORT

	IMPORT			EXPORT			TOTAL		
	2017	2016	Var %	2017	2016	Var %	2017	2016	Var %
NADOR	231 790	203 445	13,9%	0	0	-	231 790	203 445	13,9%
MOHAMMEDIA	3 120 403	3 018 634	3,4%	0	0	-	3 120 403	3 018 634	3,4%
CASABLANCA	0	0	-	0	0	-	0	0	-
JORF LASFAR	2 013 667	2 160 240	-6,8%	0	0	-	2 013 667	2 160 240	-6,8%
SAFI	0	0	-	0	0	-	0	0	-
AGADIR	366 534	294 189	24,6%	0	0	-	366 534	294 189	24,6%
TAN-TAN	27 603	18 672	47,8%	0	0	-	27 603	18 672	47,8%
LAAYOUNE	319 873	264 672	20,9%	0	0	-	319 873	264 672	20,9%
DAKHLA	137 269	113 898	20,5%	0	0	-	137 269	113 898	20,5%
TOTAL Ports ANP	6 217 139	6 073 750	2,4%	0	0	-	6 217 139	6 073 750	2,4%

TRAFIC DES HYDROCARBURES (EN TONNES) : Cabotage

	CABOTAGE IMP			CABOTAGE EXP			TOTAL		
	2017	2016	Var %	2017	2016	Var %	2017	2016	Var %
NADOR	125 532	116 954	7,3%	0	0	-	125 532	116 954	7,3%
MOHAMMEDIA	674 534	521 306	29,4%	65 307	147 736	-55,8%	739 841	669 042	10,6%
CASABLANCA	0	0	-	0	0	-	0	0	-
JORF LASFAR	0	0	-	234 702	301 017	-22,0%	234 702	301 017	-22,0%
SAFI	0	0	-	0	0	-	0	0	-
AGADIR	152 081	204 144	-25,5%	0	0	-	152 081	204 144	-25,5%
Tan Tan	0	3 138	-100,0%	0	0	-	0	3 138	-100,0%
LAAYOUNE	20 783	22 603	-8,1%	0	0	-	20 783	22 603	-8,1%
DAKHLA	2 492	16 286	-84,7%	0	0	-	2 492	16 286	-84,7%
TOTAL Ports ANP	975 422	884 431	10,3%	300 009	448 753	-33,1%	1 275 431	1 333 184	-4,3%

TRAFIC DU DIVERS CONVENTIONNEL (EN TONNES)

	MOIS			CUMUL		
	2017	2016	VARIAT. en %	2017	2016	VARIAT. en %
NADOR	19 219	33 612	-42,8%	145 656	212 641	-31,5%
MOHAMMEDIA	0	0	-	0	0	-
CASABLANCA	168 041	207 754	-19,1%	1 312 534	1 963 677	-33,2%
JORF LASFAR	23 925	26 513	-9,8%	244 672	215 414	13,6%
SAFI	18 811	0	-	108 676	63 913	70,0%
AGADIR	12 926	5 952	117,2%	204 470	163 636	25,0%
TAN-TAN	0	0	-	4 000	204	1860,8%
LAAYOUNE	9 566	7 452	28,4%	48 148	54 352	-11,4%
DAKHLA	39 158	57 493	-31,9%	296 490	315 348	-6,0%
TOTAL PORTS ANP	291 646	338 776	-13,9%	2 364 646	2 989 185	-20,9%

TRAFIC DIVERS CONVENTIONNEL : IMPORT-EXPORT

	IMPORT			EXPORT			TOTAL		
	2017	2016	Var %	2017	2016	Var %	2017	2016	Var %
NADOR	118 173	207 138	-42,9%	27 483	5 503	399,4%	145 656	212 641	-31,5%
MOHAMMEDIA	0	0	-	0	0	-	0	0	-
CASABLANCA	1 185 331	1 813 321	-34,6%	127 203	150 356	-15,4%	1 312 534	1 963 677	-33,2%
JORF LASFAR	222 660	197 785	12,6%	22 012	17 629	24,9%	244 672	215 414	13,6%
SAFI	14 970	18 202	-17,8%	93 706	45 711	105,0%	108 676	63 913	70,0%
AGADIR	154 094	125 827	22,5%	50 376	37 809	33,2%	204 470	163 636	25,0%
TAN-TAN	0	204	-100,0%	4 000	0	-	4 000	204	1860,8%
LAAYOUNE	3 895	10 009	-61,1%	44 253	44 343	-0,2%	48 148	54 352	-11,4%
DAKHLA	295 452	310 822	-4,9%	1 038	4 526	-77,1%	296 490	315 348	-6,0%
TOTAL Ports ANP	1 994 575	2 683 308	-25,7%	370 071	305 877	21,0%	2 364 646	2 989 185	-20,9%



Trafics spécifiques

TRAFIC DES CONTENEURS (EN NOMBRE EVP)

		MOIS			CUMUL		
		2017	2016	VARIAT. en %	2017	2016	VARIAT. en %
CASABLANCA	IMPORT	36 738	34 497	6,5%	286 896	279 813	2,5%
	EXPORT	36 390	36 149	0,7%	282 488	272 178	3,8%
	Cabotage-Import	3 372	6 039	-44,2%	44 926	48 305	-7,0%
	Cabotage-Export	5 749	7 995	-28,1%	49 590	52 549	-5,6%
	TOTAL	82 249	84 680	-2,9%	663 900	652 845	1,7%
AGADIR	IMPORT(*)	5 605	3 760	49,1%	59 678	58 087	2,7%
	EXPORT(*)	4 817	4 168	15,6%	65 357	62 921	3,9%
	TOTAL	10 422	7 928	31,5%	125 035	121 008	3,3%
TOTAL PORTS ANP	IMPORT (*)	45 715	44 296	3,2%	391 500	386 205	1,4%
	EXPORT (*)	46 956	48 312	-2,8%	397 435	387 648	2,5%
	TOTAL	92 671	92 608	0,1%	788 935	773 853	1,9%

(*) y compris le cabotage

TRAFIC DES CONTENEURS (EN TONNES)

		MOIS			CUMUL		
		2017	2016	VARIAT.	2017	2016	VARIAT.
CASABLANCA	IMPORT	464 847	418 919	11,0%	3 758 687	3 555 492	5,7%
	EXPORT	212 931	191 346	11,3%	1 706 032	1 442 776	18,2%
	Cabotage-Imp	43 511	74 356	-41,5%	551 580	592 243	-6,9%
	Cabotage-Exp	33 604	49 774	-32,5%	373 994	321 767	16,2%
	TOTAL	754 893	734 395	2,8%	6 390 293	5 912 278	8,1%
AGADIR	IMPORT(*)	43 992	136 727	-67,8%	458 105	493 994	-7,3%
	EXPORT (*)	74 600	61 388	21,5%	799 226	837 610	-4,6%
	TOTAL	118 592	198 115	-40,1%	1 257 331	1 331 604	-5,6%
TOTAL Ports ANP	IMPORT(*)	552 350	630 002	-12,3%	4 768 372	4 641 729	2,7%
	EXPORT (*)	321 135	302 508	6,2%	2 879 252	2 602 153	10,6%
	TOTAL	873 485	932 510	-6,3%	7 647 624	7 243 882	5,6%

(*) y compris le cabotage

TRAFIC TIR (EN NOMBRE)

		MOIS			CUMUL		
		2017	2016	VARIAT. en %	2017	2016	VARIAT. en %
NADOR	IMPORT	305	329	-7,3%	2 903	2 679	8,4%
	EXPORT	170	231	-26,4%	1 900	1 472	29,1%
	TOTAL	475	560	-15,2%	4 803	4 151	15,7%
TANGER VILLE	IMPORT	61	31	96,8%	363	329	10,3%
	EXPORT	0	0	-	0	0	-
	TOTAL	61	31	96,8%	363	329	10,3%
CASABLANCA	IMPORT	101	150	-32,7%	554	864	-35,9%
	EXPORT	112	151	-25,8%	550	703	-21,8%
	TOTAL	213	301	-29,2%	1 104	1 567	-29,5%
TOTAL PORTS ANP	IMPORT	467	510	-8,4%	3 820	3 872	-1,3%
	EXPORT	282	382	-26,2%	2 450	2 175	12,6%
	TOTAL	749	892	-16,0%	6 270	6 047	3,7%

TRAFIC TIR (EN TONNES)

		MOIS			CUMUL		
		2017	2016	VARIAT. en %	2017	2016	VARIAT. en %
NADOR	IMPORT	8 847	9 784	-9,6%	88 803	80 634	10,1%
	EXPORT	2 877	3 934	-26,9%	46 164	32 021	44,2%
	TOTAL	11 724	13 718	-14,5%	134 967	112 655	19,8%
TANGER VILLE	IMPORT	671	341	96,8%	3 977	3 619	9,9%
	EXPORT	0	0	-	0	0	-
	TOTAL	671	341	96,8%	3 977	3 619	9,9%
CASABLANCA	IMPORT	2 020	3 003	-32,7%	11 081	17 227	-35,7%
	EXPORT	1 887	2 544	-25,8%	9 268	11 761	-21,2%
	TOTAL	3 907	5 547	-29,6%	20 349	28 988	-29,8%
TOTAL PORTS ANP	IMPORT	11 538	13 128	-12,1%	103 861	101 480	2,3%
	EXPORT	4 764	6 478	-26,5%	55 432	43 782	26,6%
	TOTAL	16 302	19 606	-16,9%	159 293	145 262	9,7%

TRAFIC ROULIER (EN TONNES)

		MOIS			CUMUL		
		2017	2016	VARIAT. en %	2017	2016	VARIAT. en %
NADOR	IMPORT	9 613	10 081	-4,6%	92 969	84 079	10,6%
	EXPORT	2 877	3 934	-26,9%	46 164	32 021	44,2%
	TOTAL	12 490	14 015	-10,9%	139 133	116 100	19,8%
TANGER VILLE	IMPORT	671	341	96,8%	3 977	3 619	9,9%
	EXPORT	0	0	-	0	0	-
	TOTAL	671	341	96,8%	3 977	3 619	9,9%
CASABLANCA	IMPORT	16 331	19 652	-16,9%	159 767	169 073	-5,5%
	EXPORT	3 081	2 844	8,3%	18 652	32 816	-43,2%
	TOTAL	19 412	22 496	-13,7%	178 419	201 889	-11,6%
TOTAL PORTS ANP	IMPORT	26 615	30 074	-11,5%	258 608	256 771	0,7%
	EXPORT	5 958	6 778	-12,1%	64 816	64 837	0,0%
	TOTAL	32 573	36 852	-11,6%	323 424	321 608	0,6%

TRAFIC DES PASSAGERS

		MOIS			CUMUL		
		2017	2016	VARIAT. en %	2017	2016	VARIAT. en %
AL Hoceima	ENTREES	3 638	2 972	22%	20 101	19 059	5%
	SORTIES	11 032	12 838	-14%	14 734	15 613	-6%
	TOTAL	14 670	15 810	-7%	34 835	34 672	0%
NADOR	ENTREES	79 767	32 487	146%	262 808	184 094	43%
	SORTIES	133 868	107 556	24%	208 638	183 070	14%
	TOTAL	213 635	140 043	53%	471 446	367 164	28,4%
TANGER-Ville	ENTREES	112 234	83 556	34%	430 018	447 201	-4%
	SORTIES	155 852	145 188	7%	485 657	499 171	-3%
	CROISIERES	1 291	3 464	-63%	20 105	65 563	-69%
	TOTAL	269 377	232 208	16%	935 780	1 011 935	-7,5%
Casablanca	ENTREES	679	836	-19%	8 699	8 605	1%
	SORTIES	611	993	-38%	8 015	8 654	-7%
	CROISIERES	1 670	12 208	-86%	43 838	80 552	-46%
	TOTAL	2 960	14 037	-79%	60 552	97 811	-38,1%
AGADIR	CROISIERES	0	737	-100%	38 057	34 714	9,6%
SAFI	CROISIERES	0	0	-	0	855	-100,0%
TOTAL PORTS ANP	ENTREES	196 318	119 851	64%	721 626	658 959	10%
	SORTIES	301 363	266 575	13%	717 044	706 508	1%
	CROISIERES	2 961	16 409	-82%	102 000	181 684	-44%
	TOTAL	500 642	402 835	24,3%	1 540 670	1 547 151	-0,4%



Principaux trafics par port

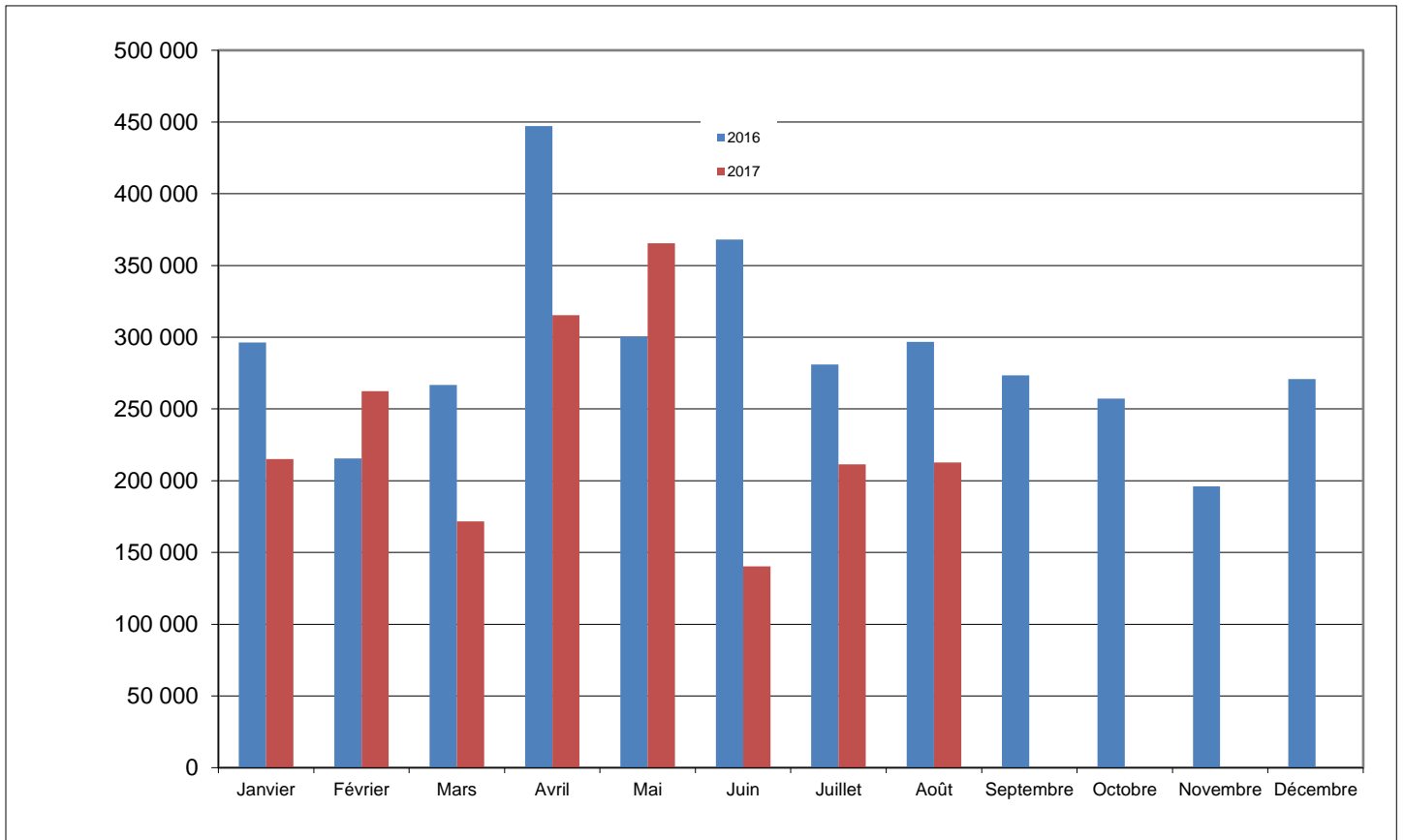
PORT DE NADOR

TRAFIC GLOBAL août 2017	 -23,4%
1 894 320	
août 2016 2 471 880	

IMPORTATIONS août 2017	 -34,8%
1 063 772	
août 2016 1 630 951	

CABOTAGE août 2017	7,3%
125 532	
août 2016 116 954	

EXPORTATIONS août 2017	 -2,6%
705 016	
août 2016 723 975	



IMPORT

Produits	2017	2016	%
Céréales	311 075	582 704	-46,6%
Coke de pétrole	200 930	108 840	84,6%
Gasoil	54 048	39 315	37,5%
Butane	127 884	137 041	-6,7%
TIR	88 803	80 634	10,1%
Charbon	87 035	415 767	-79,1%

EXPORT

Produits	2017	2016	%
Barytine	269 229	167 397	60,8%
Clinker	170 185	304 747	-44,2%
Argil kaolinique	72 586	109 672	-33,8%
Bentonite	62 443	64 458	-3,1%
TIR	46 164	32 021	44,2%
Minerai de fer	45 862	29 948	53,1%

CBOTAGE Imp

Produits	2017	2016	%
Gasoil	106 148	98 706	7,5%
Essence	19 384	18 248	6,2%
-	-	-	-
-	-	-	-
-	-	-	-

CABOTAGE Exp

Produits	2017	2016	%
-	-	-	-
-	-	-	-
-	-	-	-
-	-	-	-
-	-	-	-

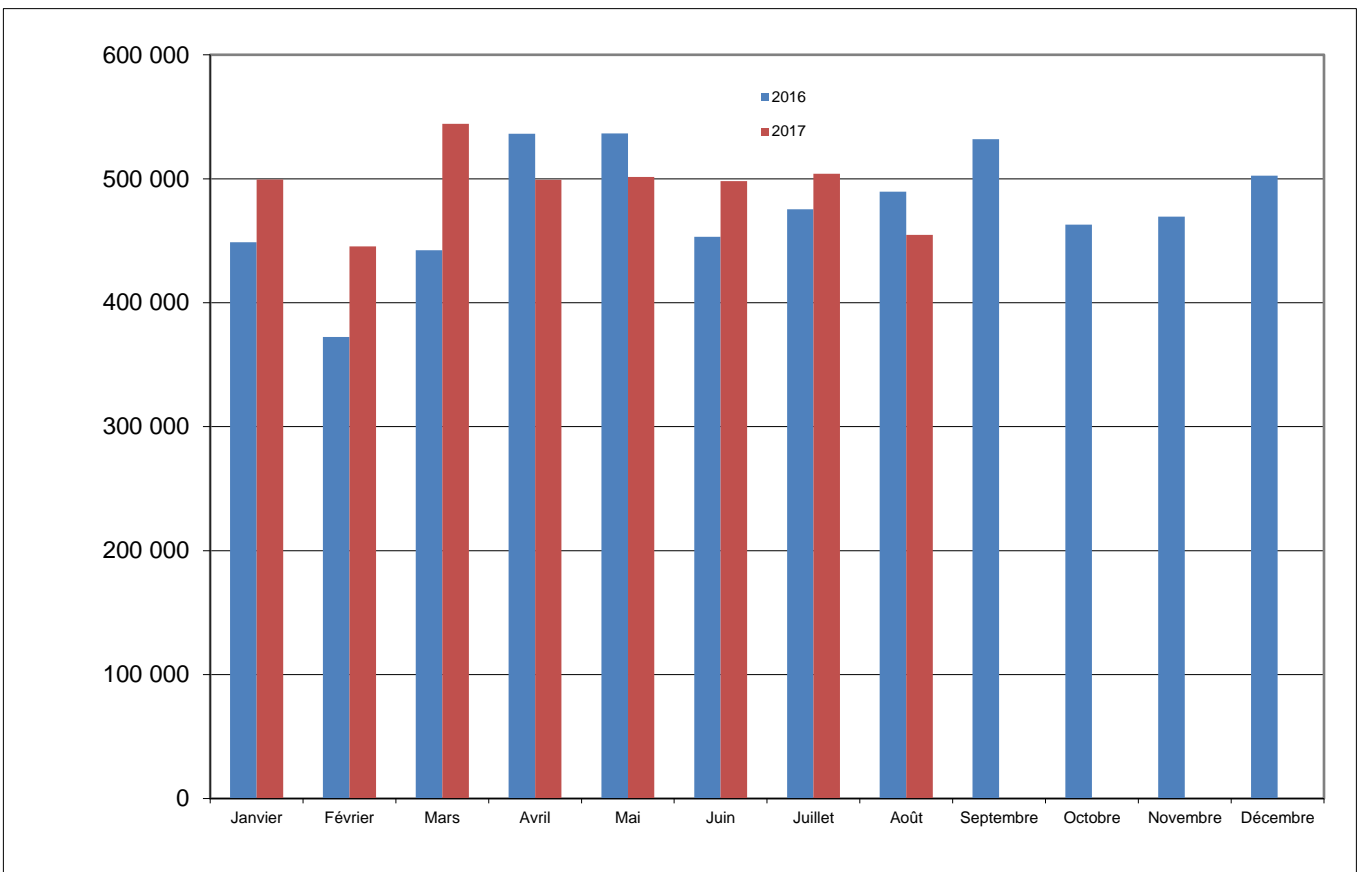
PORT DE MOHAMMEDIA

TRAFIC GLOBAL août 2017	5,1%
3 946 537	↑
août 2016 3 754 525	

IMPORTATIONS août 2017	3,2%
3 171 152	↑
août 2016 3 072 809	

CABOTAGE août 2017	10,6%
739 841	↑
août 2016 669 042	

EXPORTATIONS août 2017	180,4%
35 544	↑
août 2016 12 674	



IMPORT

Produits	2017	2016	%
Gasoil	1 614 914	1 401 301	15,2%
Butane	855 027	1 031 367	-17,1%
Fuel Oil	122 295	31 405	289,4%
Bitume	235 383	277 390	-15,1%
Essence	177 706	181 615	-2,2%
Huile de base	52 034	48 599	7,1%

EXPORT

Produits	2017	2016	%
Mélasse	2 551	2 479	2,9%
A. Produits chimiques	477	-	-
-	-	-	-
-	-	-	-
-	-	-	-
-	-	-	-

CBOTAGE Imp

Produits	2017	2016	%
Fuel Oil	526 873	364 912	44,4%
Gasoil	128 919	138 846	-7,1%
Essence	18 742	17 548	6,8%
-	-	-	-
-	-	-	-

CABOTAGE Exp

Produits	2017	2016	%
Gasoil	65 307	89 929	-27,4%
Fuel Oil	-	56 769	-100,0%
Bitume	-	1 038	-100,0%
Jet	-	-	-
-	-	-	-

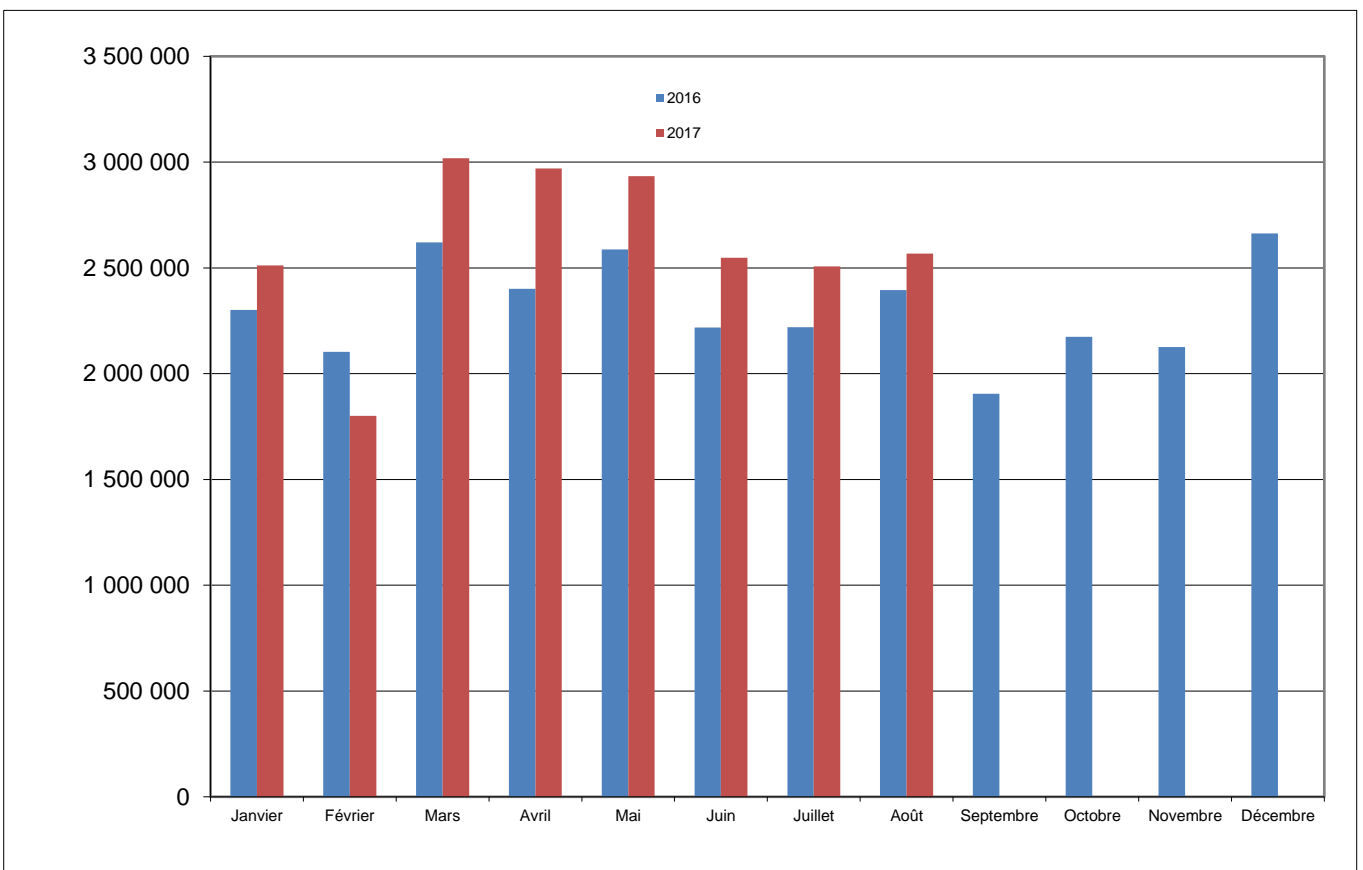
PORT DE CASABLANCA

TRAFIC GLOBAL août 2017	10,7%
20 858 047	
août 2016 18 845 918	

IMPORTATIONS août 2017	 -6,2%
11 106 033	
août 2016 11 844 518	

CABOTAGE août 2017	1,3%
925 574	
août 2016 914 010	

EXPORTATIONS août 2017	45,0%
8 826 440	
août 2016 6 087 390	



IMPORT

Produits	2017	2016	%
TC-Tonnage	3 758 687	3 555 492	5,7%
Céréales	2 931 827	3 386 233	-13,4%
Aliments de bétails	1 081 184	1 118 872	-3,4%
Sucre	793 630	732 477	8,3%
Charbon	610 601	630 761	-3,2%
Bois de sciage	339 876	386 281	-12,0%

EXPORT

Produits	2017	2016	%
Phosphate	6 164 300	3 907 306	57,8%
TC-Tonnage	1 706 032	1 442 776	18,2%
Clinker	391 725	271 904	44,1%
Sel	241 026	177 195	36,0%
Bobines tôle	50 036	27 112	84,6%
Ciment en sacs	45 740	82 832	-44,8%

CBOTAGE Imp

Produits	2017	2016	%
TC-Tonnage	551 580	592 243	-6,9%
			-
			-
			-
			-

CABOTAGE Exp

Produits	2017	2016	%
TC-Tonnage	373 994	321 767	16,2%
			-
			-
			-
			-

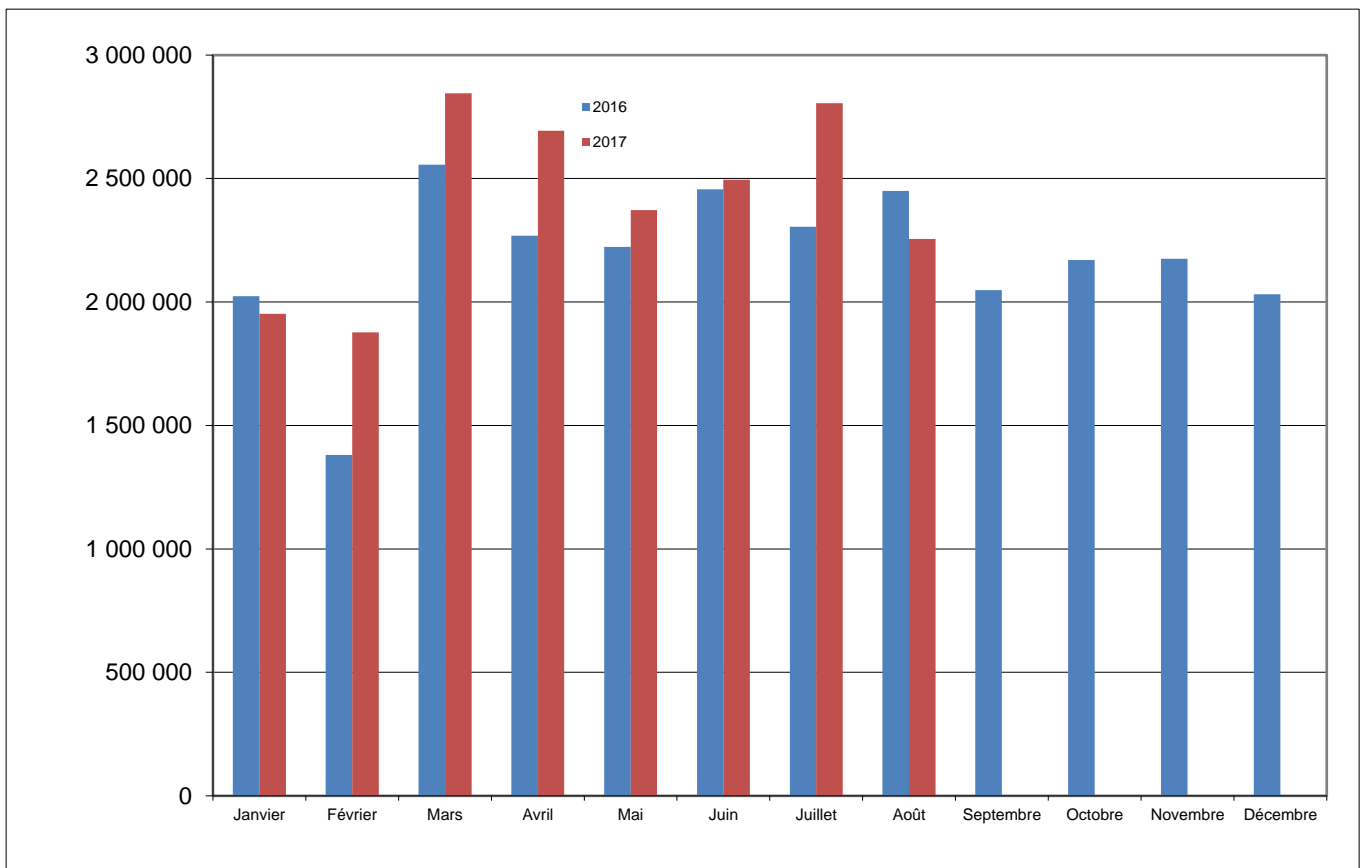
PORT DE JORF LASFAR

TRAFIC GLOBAL août 2017	9,2%
19 295 627	
août 2016 17 665 485	

IMPORTATIONS août 2017	4,7%
12 951 365	
août 2016 12 367 076	

CABOTAGE août 2017	 -22,0%
234 702	
août 2016 301 017	

EXPORTATIONS août 2017	22,3%
6 109 560	
août 2016 4 997 392	



IMPORT

Produits	2017	2016	%
Charbon	3 904 720	4 042 048	-3,4%
Soufre	2 433 660	2 295 708	6,0%
Gasoil	1 088 939	1 272 324	-14,4%
Ammoniac	1 040 011	693 378	50,0%
Acide sulfurique	912 624	935 258	-2,4%
Céréales	808 262	745 130	8,5%

EXPORT

Produits	2017	2016	%
Engrais	4 695 708	3 690 944	27,2%
Acide phosphorique	1 084 612	910 564	19,1%
Clinker	216 164	314 091	-31,2%
A. Minerais	27 845	-23 209	-220,0%
Essence	30 249	26 213	15,4%
Autres Big Bag & sacherie Divers	17 273	-	-

CBOTAGE Imp

Produits	2017	2016	%
Gasoil	-	-	-
			-
			-
			-
			-

CABOTAGE Exp

Produits	2017	2016	%
Gasoil	204 453	272 354	-24,9%
Essence	30 249	26 213	15,4%
Propane	-	2 450	-100,0%
			-
			-

PORT DE SAFI

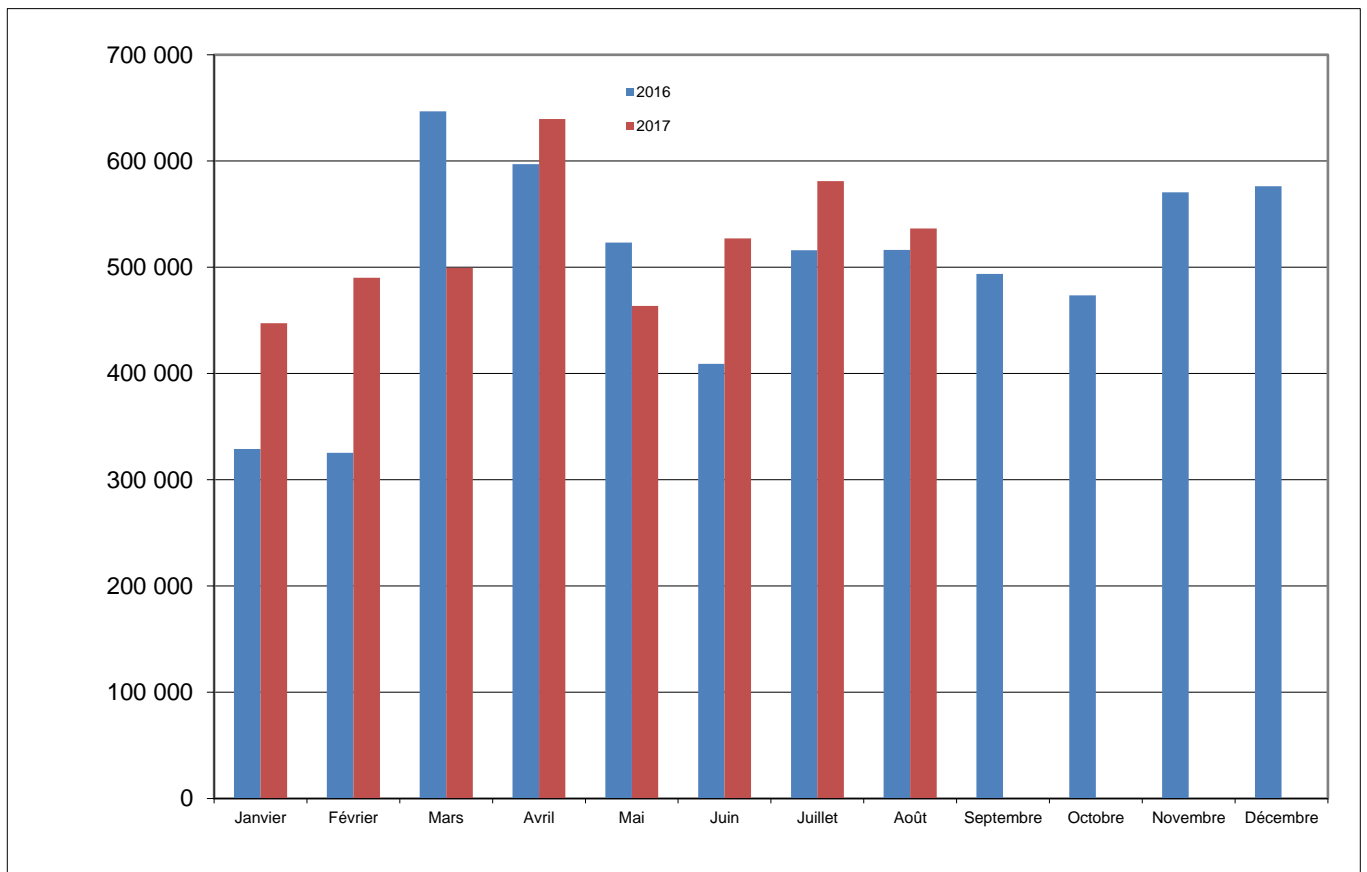
TRAFIC GLOBAL août 2017	8,3%
4 185 222	↑
août 2016 3 863 279	

IMPORTATIONS août 2017	↓
1 324 647	
août 2016 1 483 819	

-10,7%

CABOTAGE août 2017	61,1%
71 257	↑
août 2016 44 245	

EXPORTATIONS août 2017	19,4%
2 789 318	↑
août 2016 2 335 215	



IMPORT

Produits	2017	2016	%
Soufre	992 323	1 043 227	-4,9%
Céréales	222 811	320 420	-30,5%
Coke de pétrole	71 191	59 696	19,3%
Acide caustique	11 975	5 047	137,3%
Engrais en Sacs	8 890	1 506	490,3%
Soude caustique	6 000	4 686	28,0%

EXPORT

Produits	2017	2016	%
Acide phosphorique	1 447 442	1 327 355	9,0%
Engrais	570 680	525 886	8,5%
Phosphate	301 533	183 027	64,7%
Barytine	145 239	132 536	9,6%
Clinker	37 455	-	-
Gypse	141 772	110 160	28,7%

CBOTAGE Imp

Produits	2017	2016	%
			-
			-
			-
			-
			-

CABOTAGE Exp

Produits	2017	2016	%
Clinker	71 257	36 120	97,3%
Gypse	-	8 125	-100,0%
			-
			-
			-

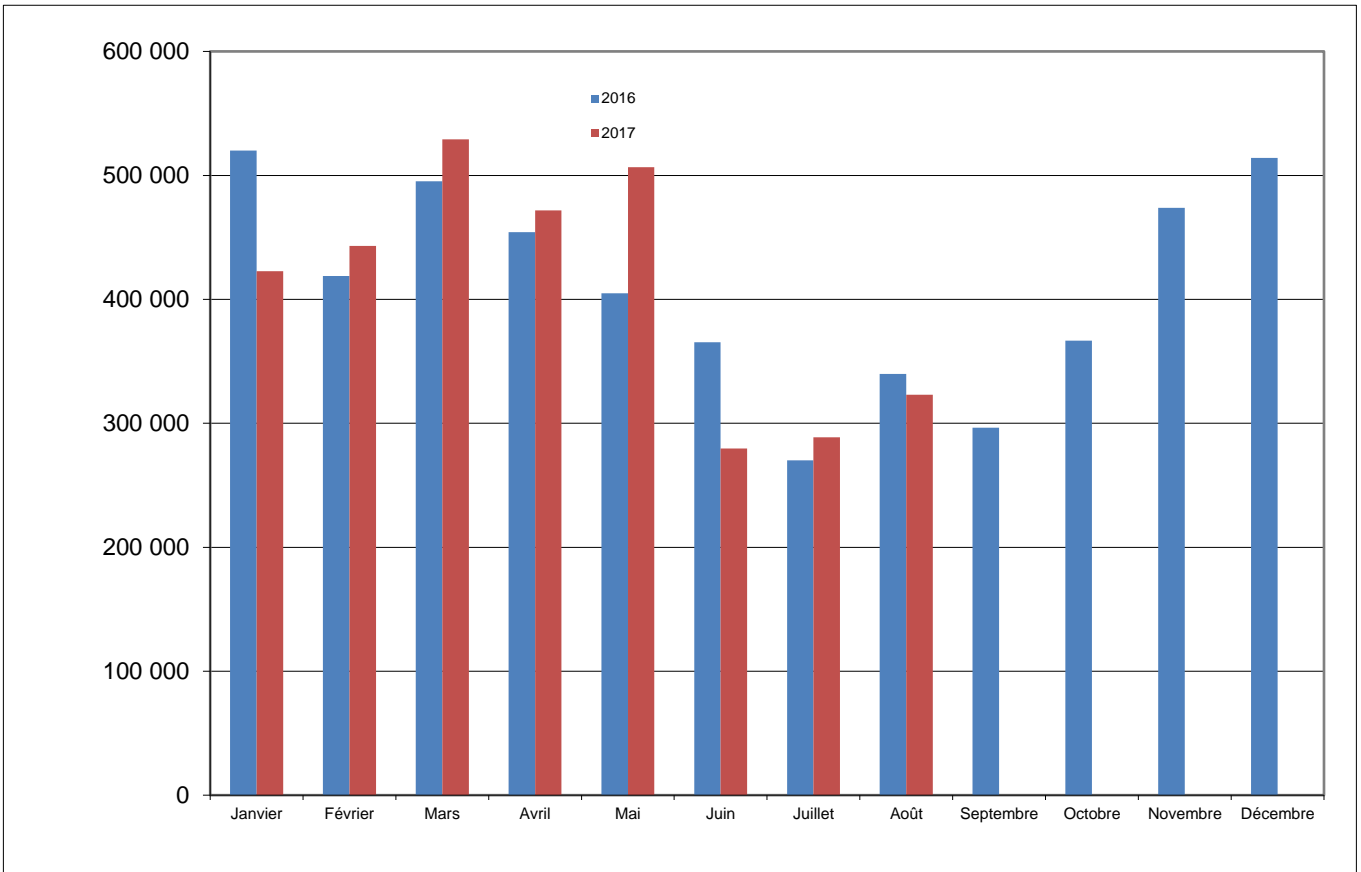
PORT D'AGADIR

TRAFIC GLOBAL août 2017	 -0,1%
3 264 707	
août 2016 3 267 517	

IMPORTATIONS août 2017	 -8,6%
1 751 098	
août 2016 1 914 903	

CABOTAGE août 2017	 -25,5%
178 131	
août 2016 238 989	

EXPORTATIONS août 2017	19,9%
1 335 478	
août 2016 1 113 625	



IMPORT

Produits	2017	2016	%
TC-Tonnage	458 105	493 994	-7,3%
Céréales	421 168	637 987	-34,0%
Gasoil	179 512	118 758	51,2%
Butane	147 363	138 529	6,4%
Aliments de bétails	121 029	124 622	-2,9%
Charbon	113 447	108 302	4,8%

EXPORT

Produits	2017	2016	%
TC-Tonnage	799 226	837 610	-4,6%
Clinker	438 983	199 908	119,6%
Agrumes & primeurs	30 809	23 169	33,0%
Cuivre	29 362	21 767	34,9%
Autre Divers Conventionnel	16 016	14 640	9,4%
Autre VS	13 456	-	-

CBOTAGE Imp

Produits	2017	2016	%
Gasoil	138 072	194 184	-28,9%
Essence	14 009	9 960	40,7%
Kerosene	-	-	-
			-
			-

CABOTAGE Exp

Produits	2017	2016	%
Clinker	26 050	34 845	-25,2%
			-
			-
			-
			-

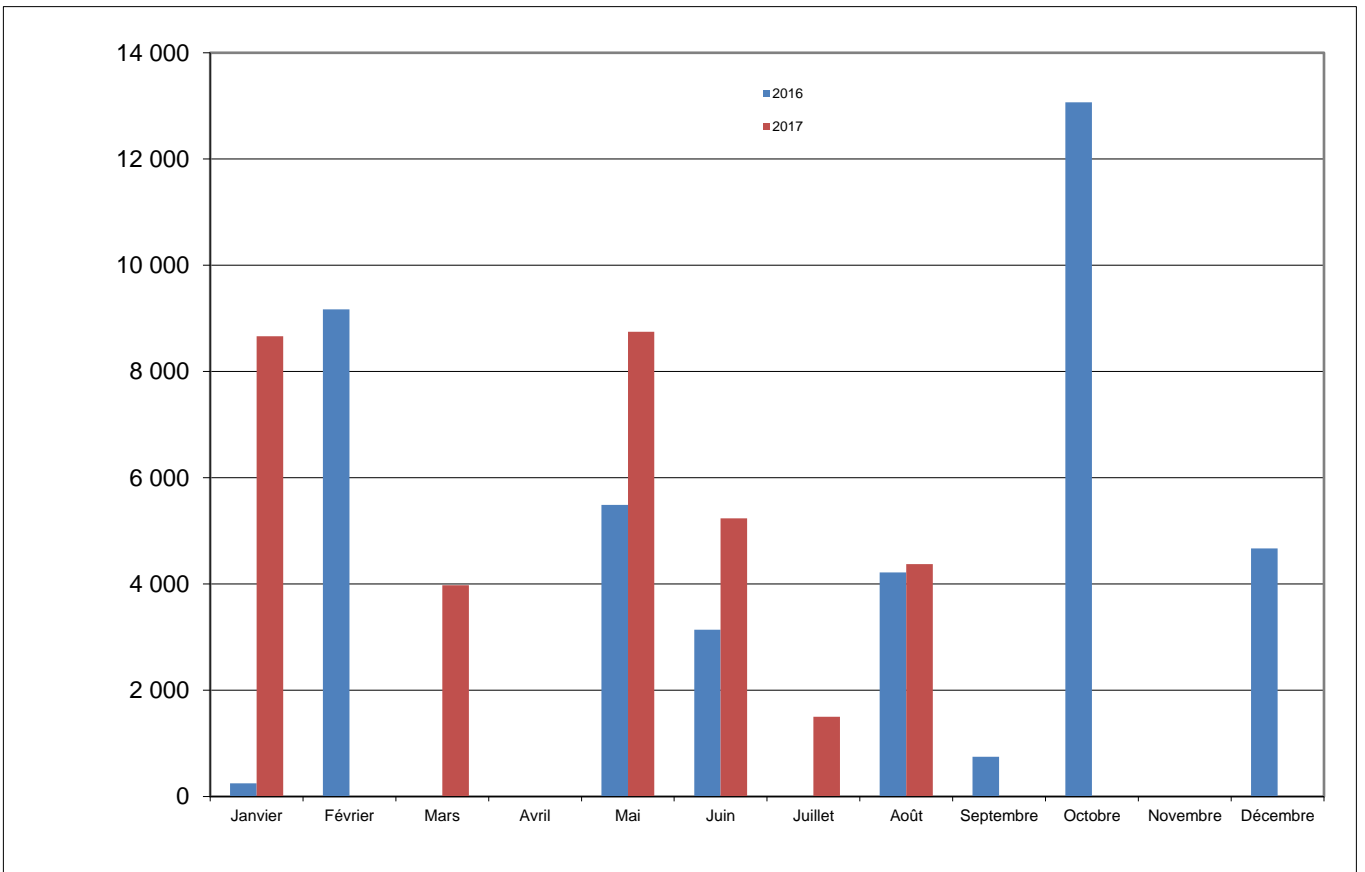
PORT DE TAN TAN

TRAFIC GLOBAL août 2017	46,0%
32 503	↑
août 2016 22 264	

IMPORTATIONS août 2017	46,2%
27 603	↑
août 2016 18 876	

CABOTAGE août 2017	
0	↓
août 2016 3 138	-100,0%

EXPORTATIONS août 2017	1860,0%
4 900	↑
août 2016 250	



IMPORT

Produits	2017	2016	%
Gasoil	25 863	21 323	21,3%
Essence	1 740	487	257,3%
-	-	-	-
-	-	-	-
-	-	-	-
-	-	-	-

EXPORT

Produits	2017	2016	%
Farine de poisson	4 000	-	-
Huile de poisson	900	250	260,0%
-	-	-	-
-	-	-	-
-	-	-	-
-	-	-	-

CBOTAGE Imp

Produits	2017	2016	%
-	-	-	-
-	-	-	-
-	-	-	-
-	-	-	-
-	-	-	-

CABOTAGE Exp

Produits	2017	2016	%
-	-	-	-
-	-	-	-
-	-	-	-
-	-	-	-
-	-	-	-

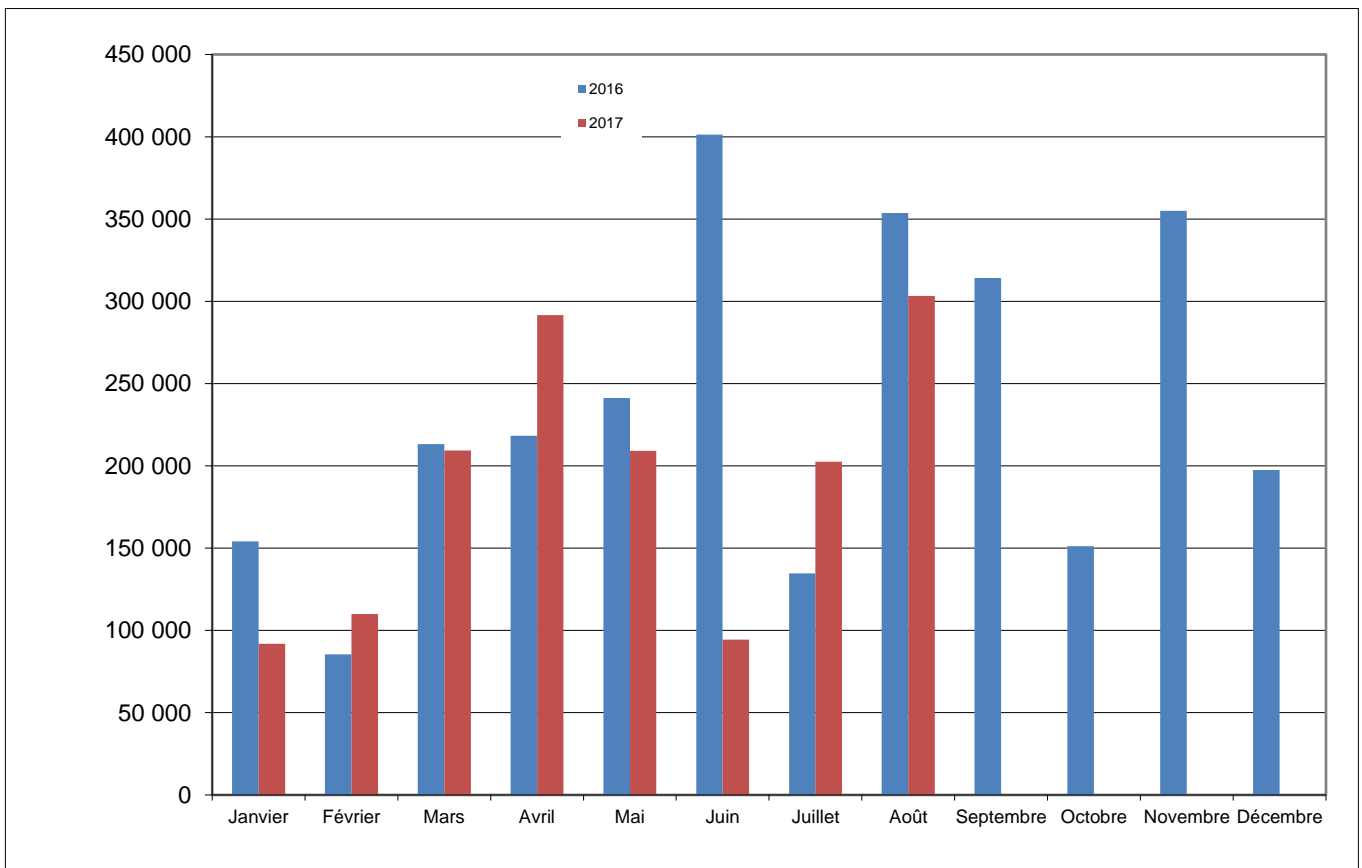
PORT DE LAAYOUNE

TRAFIC GLOBAL août 2017	 -16,1%
1 512 052	
août 2016 1 801 866	

IMPORTATIONS août 2017	17,9%
323 932	
août 2016 274 681	

CABOTAGE août 2017	 -7,9%
154 778	
août 2016 167 972	

EXPORTATIONS août 2017	 -24,0%
1 033 342	
août 2016 1 359 213	



IMPORT

Produits	2017	2016	%
Essence	19 615	18 271	7,4%
Butane	18 460	17 516	5,4%
-	-	-	-
Bitume	10 885	8 522	27,7%
Jet	5 442	4 746	14,7%
Autre Divers Conventionnel	3 780	9 931	-61,9%

EXPORT

Produits	2017	2016	%
Phosphate	763 073	1 078 682	-29,3%
Sable	164 715	230 140	-28,4%
Sel	60 532	5 347	1032,1%
Farine de poisson	38 503	31 079	23,9%
Farine de poisson en sacs	5 547	13 190	-57,9%
Huile de poisson	725	701	3,4%

CBOTAGE Imp

Produits	2017	2016	%
Clinker	117 525	133 219	-11,8%
Gasoil	16 988	21 136	-19,6%
Fuel Oil	3 494	-	-
Essence	301	1 467	-79,5%
Gypse	16 470	12 150	35,6%

CABOTAGE Exp

Produits	2017	2016	%
			-
			-
			-
			-
			-

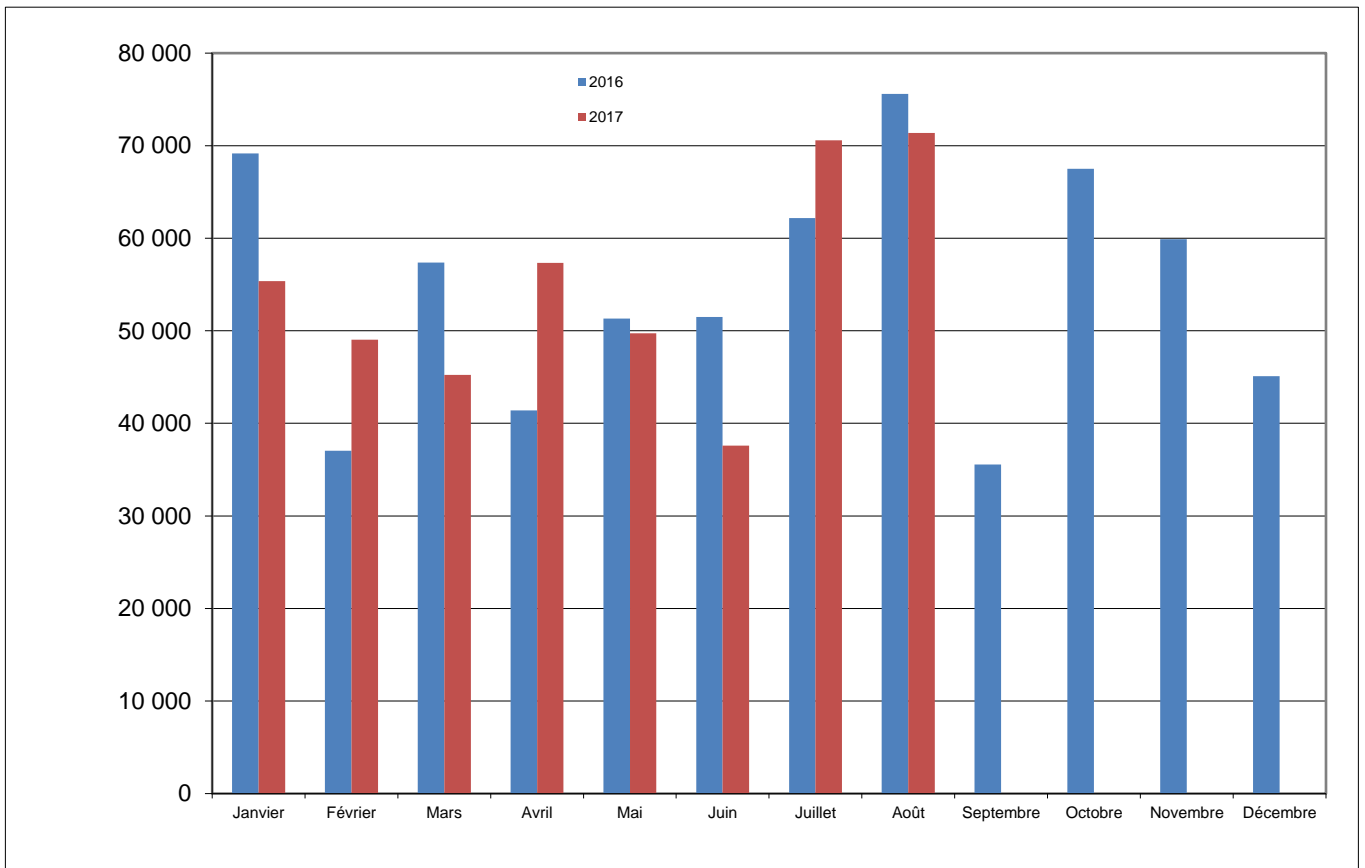
PORT DE DAKHLA

TRAFIC GLOBAL août 2017	 -2,1%
436 251	
août 2016 445 532	

IMPORTATIONS août 2017	2,0%
432 124	
août 2016 423 463	

CABOTAGE août 2017	 -86,0%
3 089	
août 2016 22 069	

EXPORTATIONS août 2017	- -
1 038	
août 2016 0	



IMPORT

Produits	2017	2016	%
Poisson pélagique	269 213	295 451	-8,9%
Gasoil	106 191	85 392	24,4%
Pêche hauturière	22 567	11 354	98,8%
Fuel Oil	19 296	18 402	4,9%
Essence	11 782	10 104	16,6%
Poisson de transit	2 830	1 946	45,4%

EXPORT

Produits	2017	2016	%
TC-Divers PL-PD-PN	1 038	-4 526	-122,9%
-	-	-	-
-	-	-	-
-	-	-	-
-	-	-	-
-	-	-	-

CBOTAGE Imp

Produits	2017	2016	%
Gasoil	-	14 562	-100,0%
Essence	-	1 724	-100,0%
TC-Tonnage	597	1 257	-52,5%
Fuel Oil	2 492	-	-
-	-	-	-

CABOTAGE Exp

Produits	2017	2016	%
TC-Tonnage	-	4 526	-100,0%
-	-	-	-
-	-	-	-
-	-	-	-
-	-	-	-