



Activité des ports ANP

Juillet 2017

ACTIVITE DES PORTS GERES PAR L'ANP

IMPORTATIONS Juillet 2017	 -1,6%
28 230 777	
Juillet 2016 28 686 463	

EXPORTATIONS Juillet 2017	 27,3%
18 331 288	
Juillet 2016 14 399 899	

TRAFIC GLOBAL Juillet 2017	 7,7%
48 698 349	
Juillet 2016 45 219 473	

CABOTAGE IMP Juillet 2017	 5,7%
1 474 107	
Juillet 2016 1 395 037	

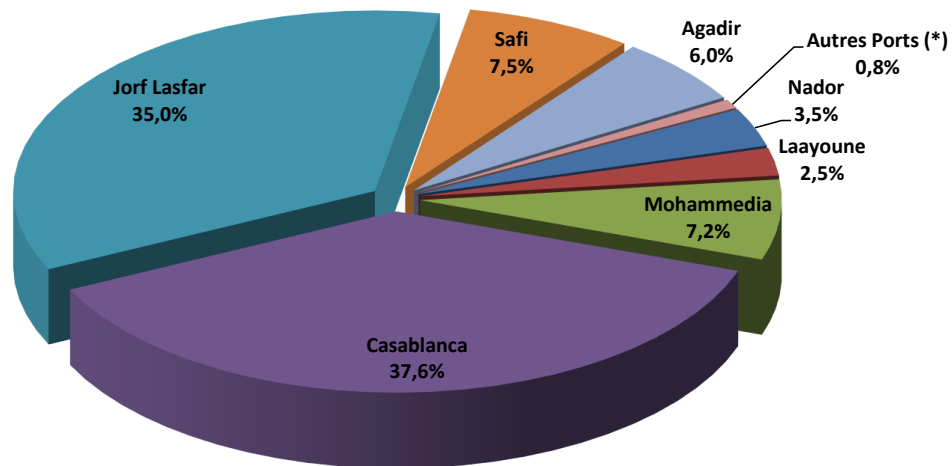
CABOTAGE EXP Juillet 2017	 -10,3%
662 177	
Juillet 2016 738 074	

EVOLUTION DES PRINCIPAUX TRAFICS

NATURE DES TRAFICS	CABOTAGE IMP		CABOTAGE EXP		IMPORT		EXPORT		TOTAL	
	2017	%/ 2016	2017	%/ 2016	2017	%/ 2016	2017	%/ 2016	2017	%/ 2016
Vracs Solides dont:	99 955	-18,2%	66 287	4,5%	14 936 376	-3,5%	13 425 902	34,3%	28 528 520	11,1%
- Phosphate	0	-	0	-	0	-	6 214 343	41,2%	6 214 343	41,2%
- Céréales	0	-	0	-	4 300 012	-17,3%	0	-	4 300 012	-17,3%
- Soufre	0	-	0	-	3 007 875	3,6%	0	-	3 007 875	3,6%
- Engrais	0	-	0	-	539 699	108,4%	4 736 791	29,5%	5 276 490	34,7%
- Charbon & Coke	0	-	0	-	4 714 907	-3,4%	0	-	4 714 907	-3,4%
- Clinker	91 005	-17,3%	66 287	19,9%	0	-	1 133 778	23,9%	1 291 070	19,5%
Vracs liquides dont:	865 486	14,8%	255 500	-36,3%	7 610 230	7,0%	2 303 763	13,0%	11 034 979	7,1%
- Hydrocarbures	865 486	14,8%	255 500	-36,3%	5 413 922	3,4%	0	-	6 534 908	2,2%
- Acide phosphorique	0	-	0	-	0	-	2 257 440	12,8%	2 257 440	12,8%
- Ammoniac	0	-	0	-	929 658	58,3%	0	-	929 658	58,3%
- Huiles végétales	0	-	0	-	373 097	2,6%	0	-	373 097	2,6%
Trafic unitarisé dont:	508 069	-1,9%	340 390	25,1%	3 939 946	-7,0%	2 276 498	-3,4%	7 064 903	7,1%
- Conteneurs En EVP (*)	41 554	-10,6%	43 841	-5,8%	304 232	-11,0%	306 638	-9,6%	696 265	2,2%
En Tonne (*)	508 069	-1,9%	340 390	25,1%	3 707 953	-7,6%	2 217 640	-3,6%	6 774 052	7,3%
- RORO dont	0	-	0	-	231 993	2,3%	58 858	1,4%	290 851	2,1%
*TIR En tonne	0	-	0	-	92 323	4,5%	50 668	35,8%	142 991	13,8%
En Nombre	0	-	0	-	3 334	-0,8%	2 168	20,9%	5 502	6,7%
Divers	597	-43,4%	0	-100,0%	1 744 225	-26,5%	325 125	17,9%	2 069 947	-21,9%
- Bois & dérivés	0	-	0	-	490 461	-9,2%	0	-	490 461	-9,2%
- Produits sidérurgiques	0	-	0	-	807 665	-41,4%	59 218	57,7%	866 883	-38,7%
- Agrumes et primeurs	0	-	0	-	0	-	35 645	41,0%	35 645	41,0%

(*) Les chiffres du cabotage concernent uniquement le port de Casablanca

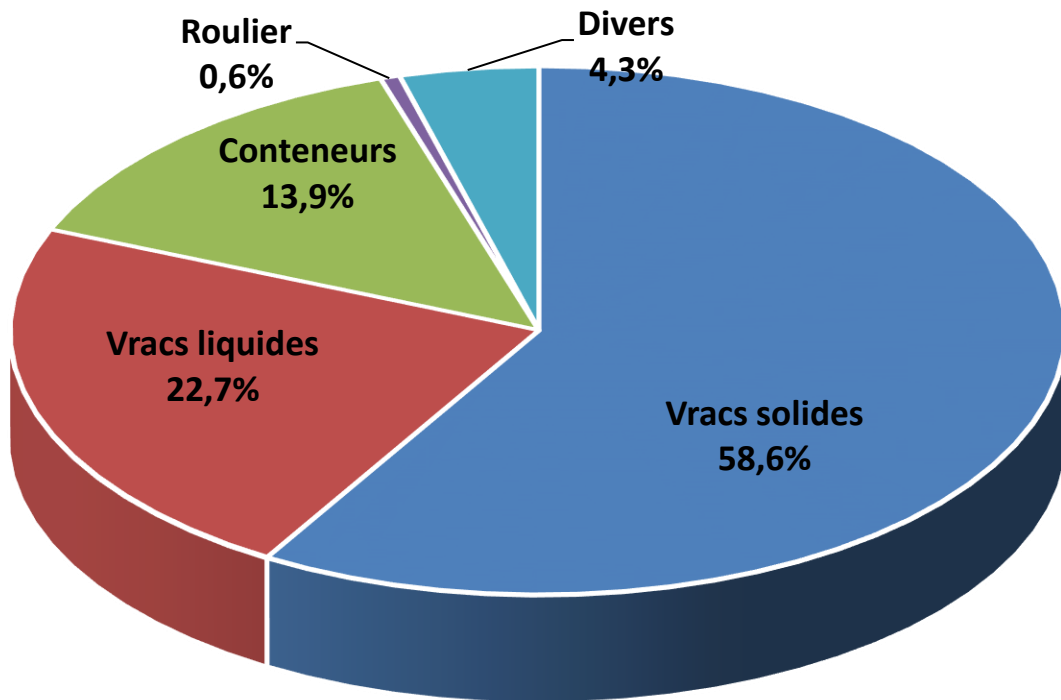
PART DE CHAQUE PORT DANS LE TRAFIC GLOBAL (Hors Transbordement)



(*) Ports de Tan Tan & Dakhla

	Cabotage Imp		Cabotage Exp		IMPORT		EXPORT		TOTAL	
	2017	%/ 2016	2017	%/ 2016	2017	%/ 2016	2017	%/ 2016	2017	%/ 2016
NADOR	104 794	13,1%	0	-	968 588	-34,3%	608 236	0,2%	1 681 618	-22,7%
TANGER VILLE	0	-	0	-	3 306	0,9%	0	-	3 306	0,9%
MOHAMMEDIA	606 402	41,0%	65 307	-51,9%	2 784 538	3,7%	35 544	180,4%	3 491 791	6,9%
CASABLANCA	508 069	-1,9%	340 390	25,1%	9 772 391	-5,9%	7 668 980	45,3%	18 289 830	11,2%
JORF-LASFAR	0	-	190 193	-28,4%	11 282 200	6,4%	5 567 383	28,0%	17 039 776	12,0%
SAFI	0	-	62 737	41,8%	1 175 781	-6,9%	2 410 037	18,1%	3 648 555	9,0%
AGADIR	136 313	-27,9%	3 550	-81,5%	1 580 301	-5,4%	1 221 528	16,4%	2 941 692	0,5%
TAN-TAN	0	-100,0%	0	-	23 227	58,5%	4 900	1860,0%	28 127	55,9%
LAAYOUNE	115 440	-20,2%	0	-	279 687	16,9%	813 642	-23,5%	1 208 769	-16,5%
DAKHLA	3 089	-82,2%	0	-100,0%	360 758	2,7%	1 038	-	364 885	-1,4%
TOTAL PORTS ANP	1 474 107	5,7%	662 177	-10,3%	28 230 777	-1,6%	18 331 288	27,3%	48 698 349	7,7%

TRAFIC GLOBAL PAR MODE DE CONDITIONNEMENT



Trafic des ports gérés par l'ANP	Unité	2017	2016	%
Vrac solides	T	28 528 520	25 667 523	11,1%
Vrac liquides	T	11 034 979	10 305 413	7,1%
Conteneurs	EVP	696 265	681 189	2,2%
Conteneurs	T	6 774 052	6 311 372	7,3%
Roulier	T	290 851	284 756	2,1%
TIR	Nbre	5 502	5 155	6,7%
Divers	T	2 069 947	2 650 409	-21,9%



Trafic par port

TRAFIC GLOBAL PAR PORT (EN TONNES)

	MOIS			CUMUL		
	2017	2016	VARIAT. en %	2017	2016	VARIAT. en %
NADOR	211 508	280 989	-24,7%	1 681 618	2 175 015	-22,7%
TANGER VILLE	0	297	-100,0%	3 306	3 278	0,9%
MOHAMMEDIA	504 092	475 312	6,1%	3 491 791	3 264 897	6,9%
CASABLANCA	2 507 415	2 218 981	13,0%	18 289 830	16 450 734	11,2%
JORF LASFAR	2 805 729	2 304 639	21,7%	17 039 776	15 214 843	12,0%
SAFI	581 244	516 085	12,6%	3 648 555	3 346 903	9,0%
AGADIR	288 639	269 354	7,2%	2 941 692	2 927 571	0,5%
TAN-TAN	1 500	0	-	28 127	18 043	55,9%
LAAYOUNE	206 895	134 560	53,8%	1 208 769	1 448 240	-16,5%
DAKHLA	70 576	62 164	13,5%	364 885	369 949	-1,4%
TOTAL PORTS ANP	7 177 598	6 262 381	14,6%	48 698 349	45 219 473	7,7%

TRAFIC GLOBAL IMPORT-EXPORT PAR PORT (EN TONNES)

	IMPORT			EXPORT			TOTAL		
	2017	2016	Var %	2017	2016	Var %	2016	2015	Var %
NADOR	968 588	1 475 253	-34,3%	608 236	607 077	0,2%	1 576 824	2 082 330	-24,3%
TANGER VILLE	3 306	3 278	0,9%	0	0	-	3 306	3 278	0,9%
MOHAMMEDIA	2 784 538	2 686 254	3,7%	35 544	12 674	180,4%	2 820 082	2 698 928	4,5%
CASABLANCA	9 772 391	10 383 443	-5,9%	7 668 980	5 277 411	45,3%	17 441 371	15 660 854	11,4%
JORF LASFAR	11 282 200	10 600 982	6,4%	5 567 383	4 348 290	28,0%	16 849 583	14 949 272	12,7%
SAFI	1 175 781	1 262 359	-6,9%	2 410 037	2 040 299	18,1%	3 585 818	3 302 658	8,6%
AGADIR	1 580 301	1 669 627	-5,4%	1 221 528	1 049 705	16,4%	2 801 829	2 719 332	3,0%
TAN-TAN	23 227	14 655	-	4 900	250	-	28 127	14 905	-
LAAYOUNE	279 687	239 295	16,9%	813 642	1 064 193	-23,5%	1 093 329	1 303 488	-16,1%
DAKHLA	360 758	351 317	2,7%	1 038	0	-	361 796	351 317	3,0%
TOTAL Ports ANP	28 230 777	28 686 463	-1,6%	18 331 288	14 399 899	27,3%	46 562 065	43 086 362	8,1%

TRAFIC CABOTAGE PAR PORT (En Tonnes)

	CABOTAGE-IMPORT			CABOTAGE-EXPORT			TOTAL		
	2017	2016	Var %	2017	2016	Var %	2017	2016	Var %
NADOR	104 794	92 685	-	0	0	-	104 794	92 685	-
MOHAMMEDIA	606 402	430 174	41,0%	65 307	135 795	-51,9%	671 709	565 969	18,7%
CASABLANCA	508 069	517 887	-1,9%	340 390	271 993	25,1%	848 459	789 880	7,4%
JORF LASFAR	0	0	#DIV/0!	190 193	265 571	-28,4%	190 193	265 571	-28,4%
SAFI	0	0	-	62 737	44 245	-	62 737	44 245	-
AGADIR	136 313	189 061	-27,9%	3 550	19 178	-81,5%	139 863	208 239	-32,8%
TAN-TAN	0	3 138	-	0	0	-	0	3 138	-
LAAYOUNE	115 440	144 752	-20,2%	0	0	-	115 440	144 752	-20,2%
DAKHLA	3 089	17 340	-82,2%	0	1 292	-	3 089	18 632	-83,4%
TOTAL Ports ANP	1 474 107	1 395 037	5,7%	662 177	738 074	-10,3%	2 136 284	2 133 111	0,1%



Trafic par mode de conditionnement

TRAFIC DES VRAC SOLIDES (EN TONNES)

	MOIS			CUMUL		
	2017	2016	VARIAT. en %	2017	2016	VARIAT. en %
NADOR	142 797	201 479	-29,1%	1 122 336	1 628 608	-31,1%
MOHAMMEDIA	0	0	-	32 516	9 073	258,4%
CASABLANCA	1 514 832	1 227 533	23,4%	11 044 084	9 062 890	21,9%
JORF LASFAR	2 074 014	1 556 572	33,2%	12 081 939	10 580 650	14,2%
SAFI	366 192	343 351	6,7%	2 284 240	2 122 714	7,6%
AGADIR	109 682	114 129	-3,9%	1 085 903	1 115 215	-2,6%
TAN TAN	0	0	-	0	0	-
LAAYOUNE	151 610	102 990	47,2%	877 502	1 148 373	-23,6%
DAKHLA	0	0	-	0	0	-
TOTAL PORTS ANP	4 359 127	3 546 054	22,9%	28 528 520	25 667 523	11,1%

TRAFIC DES VRAC SOLIDES : IMPORT-EXPORT

	IMPORT			EXPORT			TOTAL		
	2017	2016	Var %	2017	2016	Var %	2017	2016	Var %
NADOR	574 618	1 055 121	-45,5%	547 718	573 487	-4,5%	1 122 336	1 628 608	-31,1%
MOHAMMEDIA	0	0 -		32 516	9 073	258,4%	32 516	9 073	258,4%
CASABLANCA	5 011 554	5 203 369	-3,7%	6 032 530	3 859 521	56,3%	11 044 084	9 062 890	21,9%
JORF LASFAR	7 564 113	7 128 790	6,1%	4 517 826	3 451 860	30,9%	12 081 939	10 580 650	14,2%
SAFI	1 148 836	1 234 424	-6,9%	1 072 667	844 045	27,1%	2 221 503	2 078 469	6,9%
AGADIR	637 255	860 160	-25,9%	445 098	235 877	88,7%	1 082 353	1 096 037	-1,2%
TAN TAN	0	0 -		0	0 -		0	0 -	
LAAYOUNE	0	0 -		777 547	1 026 224	-24,2%	777 547	1 026 224	-24,2%
DAKHLA	0	0 -		0	0 -		0	0 -	
TOTAL Ports ANP	14 936 376	15 481 864	-3,5%	13 425 902	10 000 087	34,3%	28 362 278	25 481 951	11,3%

TRAFIC DES VRAC SOLIDES : Cabotage

	CABOTAGE-IMPORT			CABOTAGE-EXPORT			TOTAL		
	2017	2016	Var %	2017	2016	Var %	2017	2016	Var %
NADOR	0	0	-	0	0	-	0	0	-
MOHAMMEDIA	0	0	-	0	0	-	0	0	-
CASABLANCA	0	0	-	0	0	-	0	0	-
JORF LASFAR	0	0	-	0	0	-	0	0	-
SAFI	0	0	-	62 737	44 245	41,8%	62 737	44 245	41,8%
AGADIR	0	0	-	3 550	19 178	-81,5%	3 550	19 178	-81,5%
TAN TAN	0	0	-	0	0	-	0	0	-
LAAYOUNE	99 955	122 149	-18,2%	0	0	-	99 955	122 149	-18,2%
DAKHLA	0	0	-	0	0	-	0	0	-
TOTAL Ports ANP	99 955	122 149	-18,2%	66 287	63 423	4,5%	166 242	185 572	-10,4%

TRAFIC DES MINERAIS HORS PHOSPHATE (EN TONNES)

	MOIS			CUMUL		
	2017	2016	VARIAT. en %	2017	2016	VARIAT. en %
NADOR	67 169	110 009	-38,9%	656 078	759 943	-13,7%
MOHAMMEDIA	0	0	-	0	0	-
CASABLANCA	70 435	97 124	-27,5%	613 325	598 360	2,5%
JORF LASFAR	1 136 931	886 359	28,3%	5 983 852	5 820 876	2,8%
SAFI	164 900	216 261	-23,7%	1 231 456	1 134 664	8,5%
AGADIR	41 314	0	-	142 809	144 271	-1,0%
TAN-TAN	0	0	-	0	0	-
LAAYOUNE	0	0	-	8 950	12 150	-26,3%
DAKHLA	0	0	-	0	0	-
TOTAL Ports ANP	1 480 749	1 309 753	13,1%	8 636 470	8 470 264	2,0%

TRAFIC DES MINERAIS HORS PHOSPHATE : IMPORT-EXPORT

	IMPORT			EXPORT			TOTAL		
	2017	2016	Var %	2017	2016	Var %	2017	2016	Var %
NADOR	254 725	459 696	-44,6%	401 353	300 247	33,7%	656 078	759 943	-13,7%
MOHAMMEDIA	0	0	-	0	0	-	0	0	-
CASABLANCA	538 649	544 002	-1,0%	74 676	54 358	37,4%	613 325	598 360	2,5%
JORF LASFAR	5 925 758	5 791 521	2,3%	58 094	29 355	97,9%	5 983 852	5 820 876	2,8%
SAFI	951 655	918 729	3,6%	279 801	207 810	34,6%	1 231 456	1 126 539	9,3%
AGADIR	113 447	108 302	4,8%	29 362	35 969	-18,4%	142 809	144 271	-1,0%
TAN-TAN	0	0	-	0	0	-	0	0	-
LAAYOUNE	0	0	-	0	0	-	0	0	-
DAKHLA	0	0	-	0	0	-	0	0	-
TOTAL Ports ANP	7 784 234	7 822 250	-0,5%	843 286	627 739	34,3%	8 627 520	8 449 989	2,1%

TRAFIC DES CEREALES (EN TONNES)

	2017	2016	VARIAT. en %
NADOR	304 693	576 104	-47,1%
CASABLANCA	2 629 520	3 012 468	-12,7%
JORF LASFAR	777 379	703 658	10,5%
SAFI	196 566	289 149	-32,0%
AGADIR	391 854	618 563	-36,7%
TOTAL PORTS ANP	4 300 012	5 199 942	-17,3%

TRAFIC DU PHOSPHATE (EN TONNES)

	2017	2016	VARIAT.
CASABLANCA	5 364 290	3 421 930	56,8%
JORF LASFAR	0	0	-
SAFI	262 188	158 875	65,0%
LAAYOUNE	587 865	820 817	-28,4%
TOTAL	6 214 343	4 401 622	41,2%

TRAFIC DES VRACS LIQUIDES (EN TONNES)

	MOIS			CUMUL		
	2017	2016	VARIAT. en %	2017	2016	VARIAT. en %
NADOR	221 268	60 067	268,4%	306 202	265 293	15,4%
MOHAMMEDIA	2 878 129	475 312	505,5%	3 459 275	3 255 824	6,2%
CASABLANCA	303 788	25 143	1108,2%	309 596	274 645	12,7%
JORF LASFAR	3 722 533	693 082	437,1%	4 737 090	4 445 292	6,6%
SAFI	219 221	168 334	30,2%	1 274 450	1 160 276	9,8%
AGADIR	401 795	54 499	637,3%	524 001	521 183	0,5%
TAN TAN	23 227	0	-	24 127	17 839	35,2%
LAAYOUNE	276 475	31 570	775,8%	292 685	252 967	15,7%
DAKHLA	105 061	21 621	385,9%	107 553	112 094	-4,1%
TOTAL PORTS ANP	8 151 497	1 529 628	432,9%	11 034 979	10 305 413	7,1%

TRAFIC DES VRAC LIQUIDES : IMPORT-EXPORT

	IMPORT			EXPORT			TOTAL		
	2017	2016	Var %	2017	2016	Var %	2017	2016	Var %
NADOR	201 408	172 608	16,7%	0	0	-	201 408	172 608	16,7%
MOHAMMEDIA	2 784 538	2 686 254	3,7%	3 028	3 601	-15,9%	2 787 566	2 689 855	3,6%
CASABLANCA	303 788	272 524	11,5%	5 808	2 121	173,8%	309 596	274 645	12,7%
JORF LASFAR	3 519 352	3 300 920	6,6%	1 027 545	878 801	16,9%	4 546 897	4 179 721	8,8%
SAFI	11 975	9 733	23,0%	1 262 475	1 150 543	9,7%	1 274 450	1 160 276	9,8%
AGADIR	384 406	329 793	16,6%	3 282	2 329	40,9%	387 688	332 122	16,7%
TAN TAN	23 227	14 451	60,7%	900	250	260,0%	24 127	14 701	64,1%
LAAYOUNE	276 475	229 663	20,4%	725	701	3,4%	277 200	230 364	20,3%
DAKHLA	105 061	95 808	9,7%	0	0	-	105 061	95 808	9,7%
TOTAL Ports ANP	7 610 230	7 111 754	7,0%	2 303 763	2 038 346	13,0%	9 913 993	9 150 100	8,3%

TRAFIC DES VRAC Liquides : Cabotage

	CABOTAGE-IMPORT			CABOTAGE-EXPORT			TOTAL		
	2017	2016	Var %	2017	2016	Var %	2017	2016	Var %
NADOR	104 794	92 685	13,1%	0	0	-	104 794	92 685	13,1%
MOHAMMEDIA	606 402	430 174	41,0%	65 307	135 795	-51,9%	671 709	565 969	18,7%
CASABLANCA	0	0	-	0	0	-	0	0	-
JORF LASFAR	0	0	-	190 193	265 571	-28,4%	190 193	265 571	-28,4%
SAFI	0	0	-	0	0	-	0	0	-
AGADIR	136 313	189 061	-27,9%	0	0	-	136 313	189 061	-27,9%
TAN TAN	0	3 138	-100,0%	0	0	-	0	3 138	-100,0%
LAAYOUNE	15 485	22 603	-31,5%	0	0	-	15 485	22 603	-31,5%
DAKHLA	2 492	16 286	-84,7%	0	0	-	2 492	16 286	-84,7%
TOTAL Ports ANP	865 486	753 947	14,8%	255 500	401 366	-36,3%	1 120 986	1 155 313	-3,0%

TRAFIC TOTAL DES HYDROCARBURES (EN TONNES)

	MOIS			CUMUL		
	2017	2016	VARIAT. en %	2017	2016	VARIAT. en %
NADOR	42 100	60 067	-29,9%	306 202	265 293	15,4%
MOHAMMEDIA	494 424	471 859	4,8%	3 410 745	3 205 046	6,4%
CASABLANCA	0	0	-	0	0	-
JORF LASFAR	325 544	302 984	7,4%	1 943 811	2 111 415	-7,9%
SAFI	0	0	-	0	0	-
AGADIR	65 195	38 848	67,8%	451 410	427 734	5,5%
TAN-TAN	0	0	-	23 227	17 589	32,1%
LAAYOUNE	42 943	31 219	37,6%	291 960	252 266	15,7%
DAKHLA	20 163	21 621	-6,7%	107 553	112 094	-4,1%
TOTAL Ports ANP	990 369	926 598	6,9%	6 534 908	6 391 437	2,2%

TRAFIC DES HYDROCARBURES (EN TONNES) : IMPORT-EXPORT

	IMPORT			EXPORT			TOTAL		
	2017	2016	Var %	2017	2016	Var %	2017	2016	Var %
NADOR	201 408	172 608	16,7%	0	0	-	201 408	172 608	16,7%
MOHAMMEDIA	2 739 036	2 639 077	3,8%	0	0	-	2 739 036	2 639 077	3,8%
CASABLANCA	0	0	-	0	0	-	0	0	-
JORF LASFAR	1 753 618	1 845 844	-5,0%	0	0	-	1 753 618	1 845 844	-5,0%
SAFI	0	0	-	0	0	-	0	0	-
AGADIR	315 097	238 673	32,0%	0	0	-	315 097	238 673	32,0%
TAN-TAN	23 227	14 451	60,7%	0	0	-	23 227	14 451	60,7%
LAAYOUNE	276 475	229 663	20,4%	0	0	-	276 475	229 663	20,4%
DAKHLA	105 061	95 808	9,7%	0	0	-	105 061	95 808	9,7%
TOTAL Ports ANP	5 413 922	5 236 124	3,4%	0	0	-	5 413 922	5 236 124	3,4%

TRAFIC DES HYDROCARBURES (EN TONNES) : Cabotage

	CABOTAGE IMP			CABOTAGE EXP			TOTAL		
	2017	2016	Var %	2017	2016	Var %	2017	2016	Var %
NADOR	104 794	92 685	13,1%	0	0	-	104 794	92 685	13,1%
MOHAMMEDIA	606 402	430 174	41,0%	65 307	135 795	-51,9%	671 709	565 969	18,7%
CASABLANCA	0	0	-	0	0	-	0	0	-
JORF LASFAR	0	0	-	190 193	265 571	-28,4%	190 193	265 571	-28,4%
SAFI	0	0	-	0	0	-	0	0	-
AGADIR	136 313	189 061	-27,9%	0	0	-	136 313	189 061	-27,9%
Tan Tan	0	3 138	-100,0%	0	0	-	0	3 138	-100,0%
LAAYOUNE	15 485	22 603	-31,5%	0	0	-	15 485	22 603	-31,5%
DAKHLA	2 492	16 286	-84,7%	0	0	-	2 492	16 286	-84,7%
TOTAL Ports ANP	865 486	753 947	14,8%	255 500	401 366	-36,3%	1 120 986	1 155 313	-3,0%

TRAFIC DU DIVERS CONVENTIONNEL (EN TONNES)

	MOIS			CUMUL		
	2017	2016	VARIAT. en %	2017	2016	VARIAT. en %
NADOR	11 027	8 551	29,0%	126 437	179 029	-29,4%
MOHAMMEDIA	0	0	-	0	0	-
CASABLANCA	169 967	260 647	-34,8%	1 141 743	1 755 923	-35,0%
JORF LASFAR	19 806	54 985	-64,0%	220 747	188 901	16,9%
SAFI	7 806	4 400	77,4%	89 865	63 913	40,6%
AGADIR	16 630	18 420	-9,7%	191 241	157 684	21,3%
TAN-TAN	1 500	0	-	4 000	204	1860,8%
LAAYOUNE	12 342	0	-	38 582	46 900	-17,7%
DAKHLA	50 413	40 543	24,3%	257 332	257 855	-0,2%
TOTAL PORTS ANP	289 491	387 546	-25,3%	2 069 947	2 650 409	-21,9%

TRAFIC DIVERS CONVENTIONNEL : IMPORT-EXPORT

	IMPORT			EXPORT			TOTAL		
	2017	2016	Var %	2017	2016	Var %	2017	2016	Var %
NADOR	109 206	173 526	-37,1%	17 231	5 503	213,1%	126 437	179 029	-29,4%
MOHAMMEDIA	0	0	-	0	0	-	0	0	-
CASABLANCA	1 019 773	1 621 556	-37,1%	121 970	134 367	-9,2%	1 141 743	1 755 923	-35,0%
JORF LASFAR	198 735	171 272	16,0%	22 012	17 629	24,9%	220 747	188 901	16,9%
SAFI	14 970	18 202	-17,8%	74 895	45 711	63,8%	89 865	63 913	40,6%
AGADIR	142 632	122 407	16,5%	48 609	35 277	37,8%	191 241	157 684	21,3%
TAN-TAN	0	204	-100,0%	4 000	0	-	4 000	204	1860,8%
LAAYOUNE	3 212	9 632	-66,7%	35 370	37 268	-5,1%	38 582	46 900	-17,7%
DAKHLA	256 294	256 563	-0,1%	1 038	1 292	-19,7%	257 332	257 855	-0,2%
TOTAL Ports ANP	1 744 822	2 373 362	-26,5%	325 125	277 047	17,4%	2 069 947	2 650 409	-21,9%



Trafics spécifiques

TRAFIC DES CONTENEURS (EN NOMBRE EVP)

		MOIS			CUMUL		
		2017	2016	VARIAT. en %	2017	2016	VARIAT. en %
CASABLANCA	IMPORT	36 163	34 341	5,3%	250 158	245 316	2,0%
	EXPORT	33 871	33 720	0,4%	246 098	236 029	4,3%
	Cabotage-Import	4 714	5 324	-11,5%	41 554	42 266	-1,7%
	Cabotage-Export	4 537	4 617	-1,7%	43 841	44 554	-1,6%
	TOTAL	79 285	78 002	1,6%	581 651	568 165	2,4%
AGADIR	IMPORT(*)	3 436	3 518	-2,3%	54 074	54 271	-0,4%
	EXPORT(*)	4 030	3 141	28,3%	60 540	58 753	3,0%
	TOTAL	7 466	6 659	12,1%	114 614	113 024	1,4%
TOTAL PORTS ANP	IMPORT (*)	44 313	43 183	2,6%	345 786	341 853	1,2%
	EXPORT (*)	42 438	41 478	2,3%	350 479	339 336	3,3%
	TOTAL	86 751	84 661	2,5%	696 265	681 189	2,2%

(*) y compris le cabotage

TRAFIC DES CONTENEURS (EN TONNES)

		MOIS			CUMUL		
		2017	2016	VARIAT.	2017	2016	VARIAT.
CASABLANCA	IMPORT	464 875	425 925	9,1%	3 293 840	3 136 573	5,0%
	EXPORT	192 857	160 793	19,9%	1 493 101	1 251 430	19,3%
	Cabotage-Imp	57 549	63 558	-9,5%	508 069	517 887	-1,9%
	Cabotage-Exp	36 248	24 592	47,4%	340 390	271 993	25,1%
	TOTAL	751 529	674 868	11,4%	5 635 400	5 177 883	8,8%
AGADIR	IMPORT(*)	40 416	37 436	8,0%	414 113	357 267	15,9%
	EXPORT (*)	52 711	44 870	17,5%	724 539	776 222	-6,7%
	TOTAL	93 127	82 306	13,1%	1 138 652	1 133 489	0,5%
TOTAL Ports ANP	IMPORT(*)	562 840	526 919	6,8%	4 216 022	4 011 727	5,1%
	EXPORT (*)	281 816	230 255	22,4%	2 558 030	2 299 645	11,2%
	TOTAL	844 656	757 174	11,6%	6 774 052	6 311 372	7,3%

(*) y compris le cabotage

TRAFIC TIR (EN NOMBRE)

		MOIS			CUMUL		
		2017	2016	VARIAT. en %	2017	2016	VARIAT. en %
NADOR	IMPORT	319	203	57,1%	2 579	2 350	9,7%
	EXPORT	240	182	31,9%	1 730	1 241	39,4%
	TOTAL	559	385	45,2%	4 309	3 591	20,0%
TANGER VILLE	IMPORT	0	27	-100,0%	302	298	1,3%
	EXPORT	0	0	-	0	0	-
	TOTAL	0	27	-100,0%	302	298	1,3%
CASABLANCA	IMPORT	106	129	-17,8%	453	714	-36,6%
	EXPORT	120	135	-11,1%	438	552	-20,7%
	TOTAL	226	264	-14,4%	891	1 266	-29,6%
TOTAL PORTS ANP	IMPORT	425	359	18,4%	3 334	3 362	-0,8%
	EXPORT	360	317	13,6%	2 168	1 793	20,9%
	TOTAL	785	676	16,1%	5 502	5 155	6,7%

TRAFIC TIR (EN TONNES)

		MOIS			CUMUL		
		2017	2016	VARIAT. en %	2017	2016	VARIAT. en %
NADOR	IMPORT	9 528	5 980	59,3%	79 956	70 850	12,9%
	EXPORT	5 756	4 588	25,5%	43 287	28 087	54,1%
	TOTAL	15 284	10 568	44,6%	123 243	98 937	24,6%
TANGER VILLE	IMPORT	0	297	-100,0%	3 306	3 278	0,9%
	EXPORT	0	0	-	0	0	-
	TOTAL	0	297	-100,0%	3 306	3 278	0,9%
CASABLANCA	IMPORT	2 123	2 580	-17,7%	9 061	14 224	-36,3%
	EXPORT	2 022	2 275	-11,1%	7 381	9 217	-19,9%
	TOTAL	4 145	4 855	-14,6%	16 442	23 441	-29,9%
TOTAL PORTS ANP	IMPORT	11 651	8 857	31,5%	92 323	88 352	4,5%
	EXPORT	7 778	6 863	13,3%	50 668	37 304	35,8%
	TOTAL	19 429	15 720	23,6%	142 991	125 656	13,8%

TRAFIC ROULIER (EN TONNES)

		MOIS			CUMUL		
		2017	2016	VARIAT. en %	2017	2016	VARIAT. en %
NADOR	IMPORT	9 828	6 304	55,9%	83 356	73 998	12,6%
	EXPORT	5 756	4 588	25,5%	43 287	28 087	54,1%
	TOTAL	15 584	10 892	43,1%	126 643	102 085	24,1%
TANGER VILLE	IMPORT	0	297	-100,0%	3 306	3 278	0,9%
	EXPORT	0	0	-	0	0	-
	TOTAL	0	297	-100,0%	3 306	3 278	0,9%
CASABLANCA	IMPORT	20 780	25 237	-17,7%	143 436	149 421	-4,0%
	EXPORT	2 778	5 553	-50,0%	15 571	29 972	-48,0%
	TOTAL	23 558	30 790	-23,5%	159 007	179 393	-11,4%
TOTAL PORTS ANP	IMPORT	30 608	31 838	-3,9%	231 993	226 697	2,3%
	EXPORT	8 534	10 141	-15,8%	58 858	58 059	1,4%
	TOTAL	39 142	41 979	-6,8%	290 851	284 756	2,1%

TRAFIC DES PASSAGERS

		MOIS			CUMUL		
		2017	2016	VARIAT. en %	2017	2016	VARIAT. en %
AL Hoceima	ENTREES	13 010	13 853	-6%	16 463	16 087	2%
	SORTIES	1 212	1 023	18%	3 702	2 775	33%
	TOTAL	14 222	14 876	-4%	20 165	18 862	7%
NADOR	ENTREES	131 927	109 725	20%	183 041	151 607	21%
	SORTIES	17 355	16 254	7%	74 770	75 514	-1%
	TOTAL	149 282	125 979	18%	257 811	227 121	13,5%
TANGER-Ville	ENTREES	106 548	107 557	-1%	317 784	363 645	-13%
	SORTIES	72 722	63 582	14%	329 805	353 983	-7%
	CROISIERES	0	7 532	-100%	18 814	62 099	-70%
	TOTAL	179 270	178 671	0%	666 403	779 727	-14,5%
Casablanca	ENTREES	601	804	-25%	8 020	7 769	3%
	SORTIES	570	821	-31%	7 404	7 661	-3%
	CROISIERES	2 853	6 543	-56%	42 168	68 344	-38%
	TOTAL	4 024	8 168	-51%	57 592	83 774	-31,3%
AGADIR	CROISIERES	0	0	-	38 057	33 977	12,0%
SAFI	CROISIERES	0	0	-	0	855	-100,0%
TOTAL PORTS ANP	ENTREES	252 086	231 939	9%	525 308	539 108	-3%
	SORTIES	91 859	81 680	12%	415 681	439 933	-6%
	CROISIERES	2 853	14 075	-80%	99 039	165 275	-40%
	TOTAL	346 798	327 694	5,8%	1 040 028	1 144 316	-9,1%



Principaux trafics par port

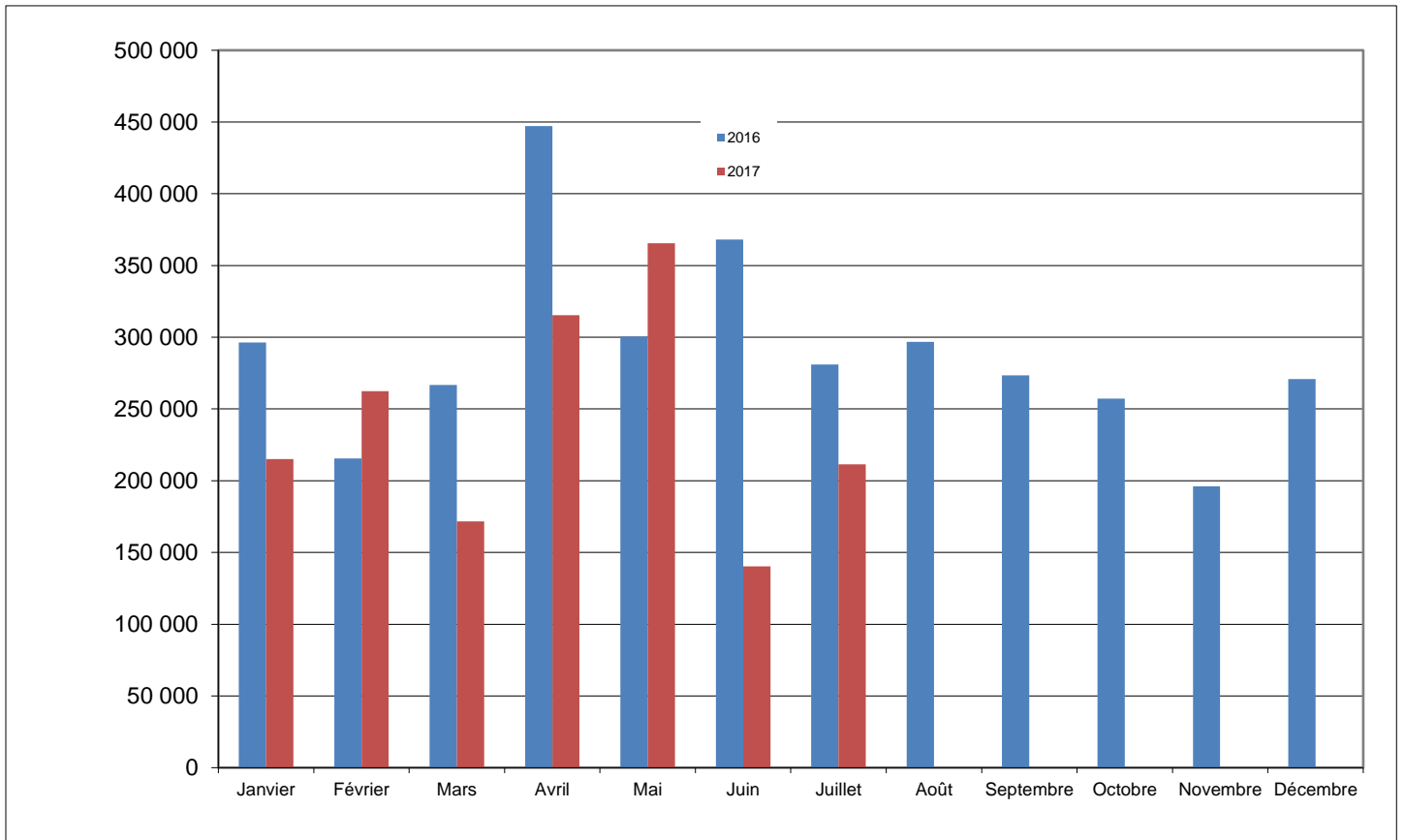
PORT DE NADOR

TRAFIC GLOBAL Juillet 2017	 -22,7%
1 681 618	
Juillet 2016 2 175 015	

IMPORTATIONS Juillet 2017	 -34,3%
968 588	
Juillet 2016 1 475 253	

CABOTAGE Juillet 2017	13,1%
104 794	
Juillet 2016 92 685	

EXPORTATIONS Juillet 2017	0,2%
608 236	
Juillet 2016 607 077	



IMPORT

Produits	2017	2016	%
Céréales	304 693	576 104	-47,1%
Coke de pétrole	161 090	77 150	108,8%
Gasoil	49 490	29 756	66,3%
Butane	112 594	118 040	-4,6%
Charbon	87 035	376 189	-76,9%
TIR	79 956	70 850	12,9%

EXPORT

Produits	2017	2016	%
Barytine	254 323	147 049	73,0%
Clinker	146 365	273 240	-46,4%
Argil kaolinique	57 588	89 880	-35,9%
Bentonite	57 028	53 089	7,4%
TIR	43 287	28 087	54,1%
Minerai de fer	26 456	-	-

CBOTAGE Imp

Produits	2017	2016	%
Gasoil	89 164	77 782	14,6%
Essence	15 630	14 903	4,9%
-	-	-	-
-	-	-	-
-	-	-	-

CBOTAGE Exp

Produits	2017	2016	%
-	-	-	-
-	-	-	-
-	-	-	-
-	-	-	-
-	-	-	-

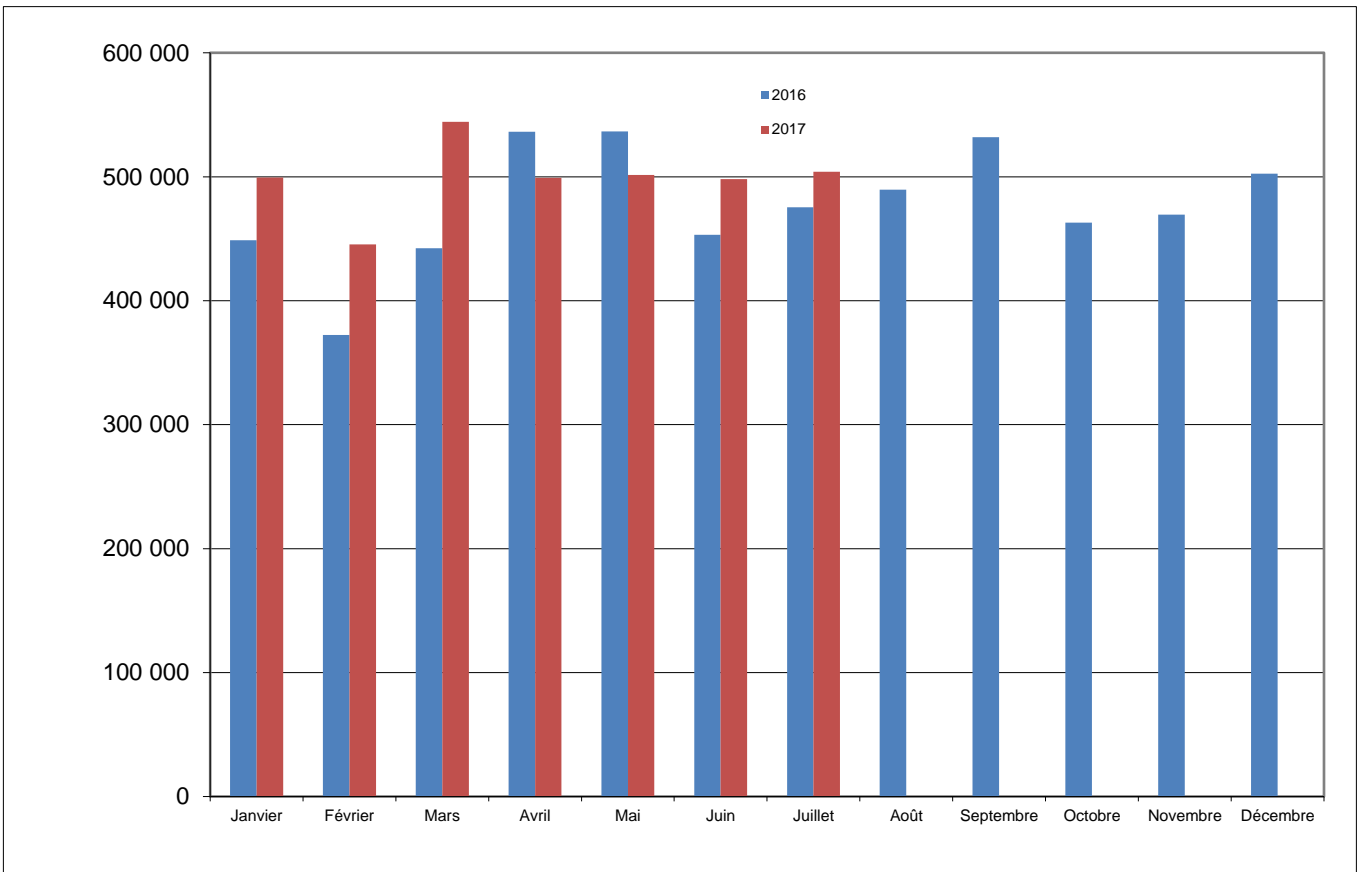
PORT DE MOHAMMEDIA

TRAFIC GLOBAL Juillet 2017	6,9%
3 491 791	
Juillet 2016 3 264 897	

IMPORTATIONS Juillet 2017	3,7%
2 784 538	
Juillet 2016 2 686 254	

CABOTAGE Juillet 2017	18,7%
671 709	
Juillet 2016 565 969	

EXPORTATIONS Juillet 2017	180,4%
35 544	
Juillet 2016 12 674	



IMPORT

Produits	2017	2016	%
Gasoil	1 384 413	1 243 765	11,3%
Butane	776 747	887 050	-12,4%
Fuel Oil	110 970	31 405	253,4%
Bitume	212 871	237 844	-10,5%
Essence	151 606	158 699	-4,5%
Huile de base	45 933	42 311	8,6%

EXPORT

Produits	2017	2016	%
Mélasse	2 551	2 479	2,9%
A. Produits chimiques	477	-	-
-	-	-	-
-	-	-	-
-	-	-	-
-	-	-	-

CBOTAGE Imp

Produits	2017	2016	%
Fuel Oil	477 450	306 616	55,7%
Gasoil	114 593	112 003	2,3%
Essence	14 359	11 555	24,3%
-	-	-	-
-	-	-	-

CABOTAGE Exp

Produits	2017	2016	%
Gasoil	65 307	77 988	-16,3%
Fuel Oil	-	56 769	-100,0%
Bitume	-	1 038	-100,0%
Jet	-	-	-
-	-	-	-

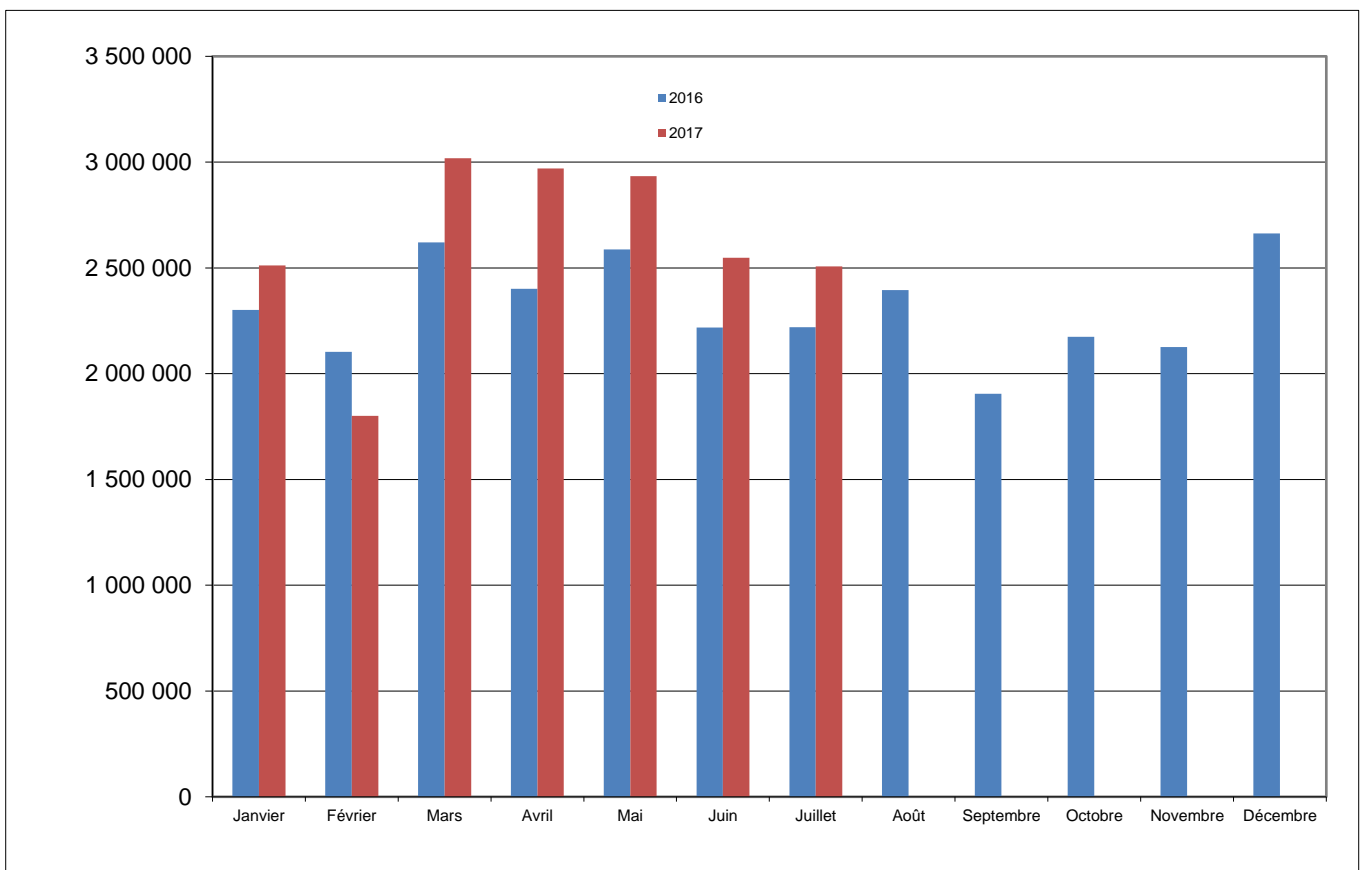
PORT DE CASABLANCA

TRAFIC GLOBAL Juillet 2017	11,2%
18 289 830	
Juillet 2016 16 450 734	

IMPORTATIONS Juillet 2017	 -5,9%
9 772 391	
Juillet 2016 10 383 443	

CABOTAGE Juillet 2017	7,4%
848 459	
Juillet 2016 789 880	

EXPORTATIONS Juillet 2017	45,3%
7 668 980	
Juillet 2016 5 277 411	



IMPORT

Produits	2017	2016	%
TC-Tonnage	3 293 840	3 136 573	5,0%
Céréales	2 629 520	3 012 468	-12,7%
Aliments de bétails	952 065	917 588	3,8%
Sucre	689 330	622 427	10,7%
Charbon	522 184	541 805	-3,6%
Huiles	303 788	272 524	11,5%

EXPORT

Produits	2017	2016	%
Phosphate	5 364 290	3 421 930	56,8%
TC-Tonnage	1 493 101	1 251 430	19,3%
Clinker	331 514	200 966	65,0%
Sel	204 183	177 195	15,2%
Bobines tôle	47 410	19 730	140,3%
Ciment en sacs	45 540	82 832	-45,0%

CBOTAGE Imp

Produits	2017	2016	%
TC-Tonnage	508 069	517 887	-1,9%
			-
			-
			-
			-

CABOTAGE Exp

Produits	2017	2016	%
TC-Tonnage	340 390	271 993	25,1%
			-
			-
			-
			-

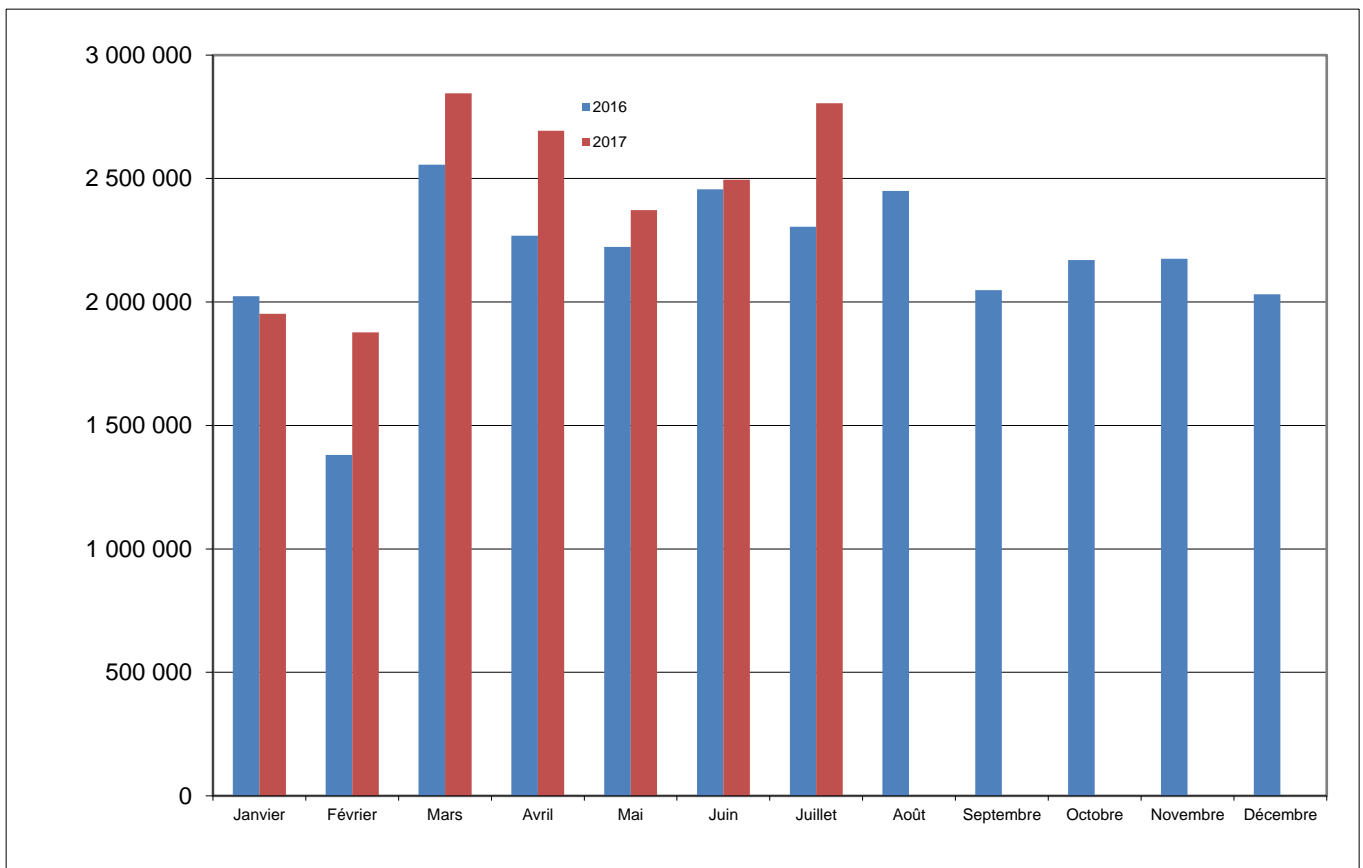
PORT DE JORF LASFAR

TRAFIC GLOBAL Juillet 2017	12,0%
17 039 776	
Juillet 2016 15 214 843	

IMPORTATIONS Juillet 2017	6,4%
11 282 200	
Juillet 2016 10 600 982	

CABOTAGE Juillet 2017	
190 193	-28,4%
Juillet 2016 265 571	

EXPORTATIONS Juillet 2017	28,0%
5 567 383	
Juillet 2016 4 348 290	



IMPORT

Produits	2017	2016	%
Charbon	3 268 281	3 395 945	-3,8%
Soufre	2 122 519	2 013 808	5,4%
Gasoil	981 432	1 083 254	-9,4%
Ammoniac	929 658	587 316	58,3%
Acide sulfurique	815 439	809 355	0,8%
Céréales	777 379	703 658	10,5%

EXPORT

Produits	2017	2016	%
Engrais	4 243 568	3 181 398	33,4%
Acide phosphorique	994 965	850 296	17,0%
Clinker	216 164	241 107	-10,3%
A. Minerais	30 852	-24 256	-227,2%
Essence	27 242	24 256	12,3%
Autres Big Bag & sacherie Divers	17 273	-	-

CBOTAGE Imp

Produits	2017	2016	%
Gasoil	-	-	-
			-
			-
			-
			-

CABOTAGE Exp

Produits	2017	2016	%
Gasoil	162 951	238 865	-31,8%
Essence	27 242	24 256	12,3%
Propane	-	2 450	-100,0%
			-
			-

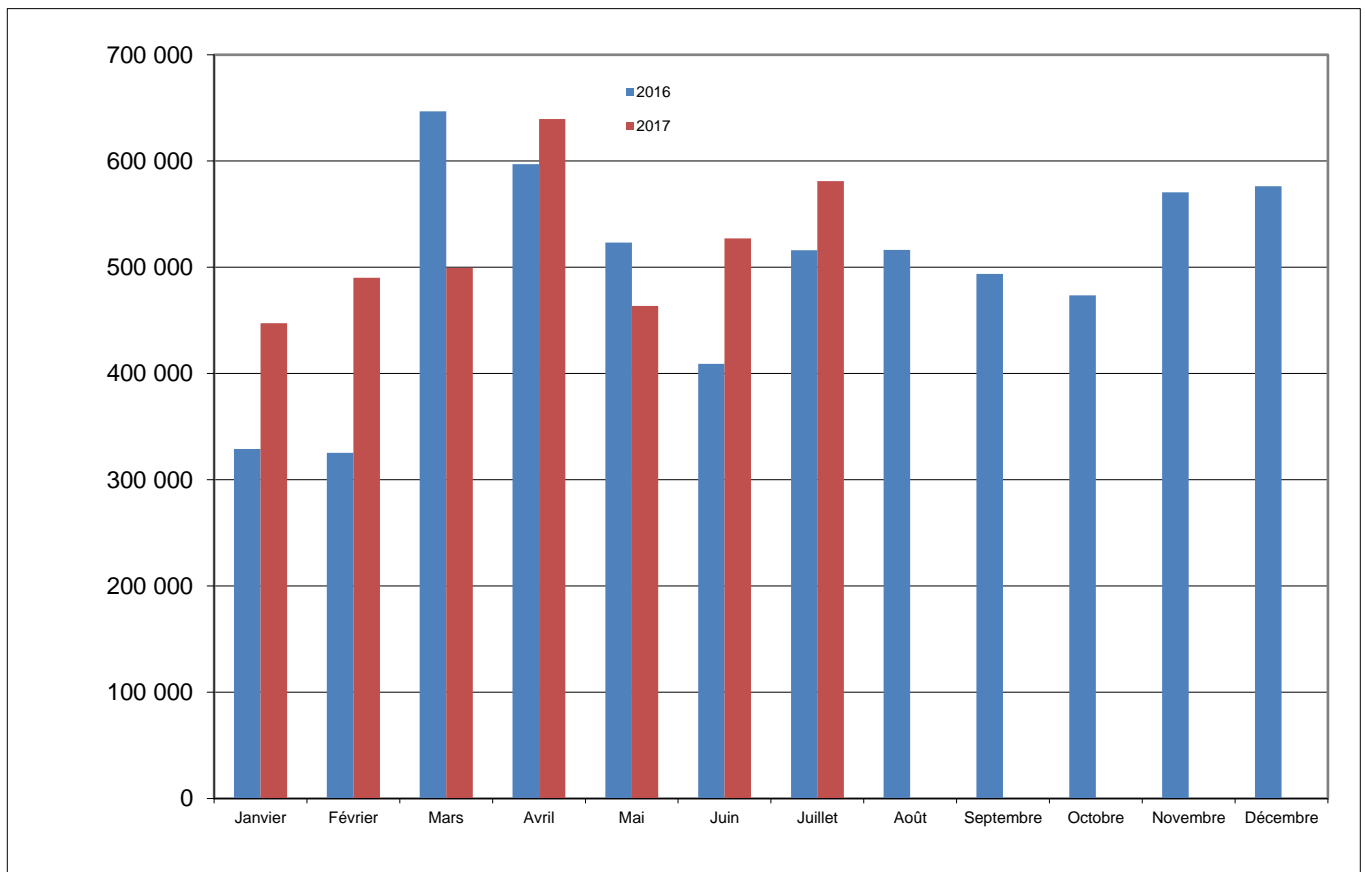
PORT DE SAFI

TRAFIC GLOBAL Juillet 2017	9,0%
3 648 555	
Juillet 2016 3 346 903	

IMPORTATIONS Juillet 2017	
1 175 781	
Juillet 2016 1 262 359	-6,9%

CABOTAGE Juillet 2017	41,8%
62 737	
Juillet 2016 44 245	

EXPORTATIONS Juillet 2017	18,1%
2 410 037	
Juillet 2016 2 040 299	



IMPORT

Produits	2017	2016	%
Soufre	880 464	889 033	-1,0%
Céréales	196 566	289 149	-32,0%
Coke de pétrole	71 191	29 696	139,7%
Acide caustique	11 975	5 047	137,3%
Engrais en Sacs	8 890	1 506	490,3%
Autre Divers Conventionnel	4 568	-	-

EXPORT

Produits	2017	2016	%
Acide phosphorique	1 262 475	1 150 543	9,7%
Engrais	493 223	477 360	3,3%
Phosphate	262 188	158 875	65,0%
Barytine	128 816	100 678	27,9%
Clinker	37 455	-	-
Gypse	102 584	104 052	-1,4%

CBOTAGE Imp

Produits	2017	2016	%
			-
			-
			-
			-
			-

CABOTAGE Exp

Produits	2017	2016	%
Clinker	62 737	36 120	73,7%
Gypse	-	8 125	-100,0%
			-
			-
			-

PORT D'AGADIR

TRAFIC GLOBAL Juillet 2017	0,5%
2 941 692	
Juillet 2016 2 927 571	

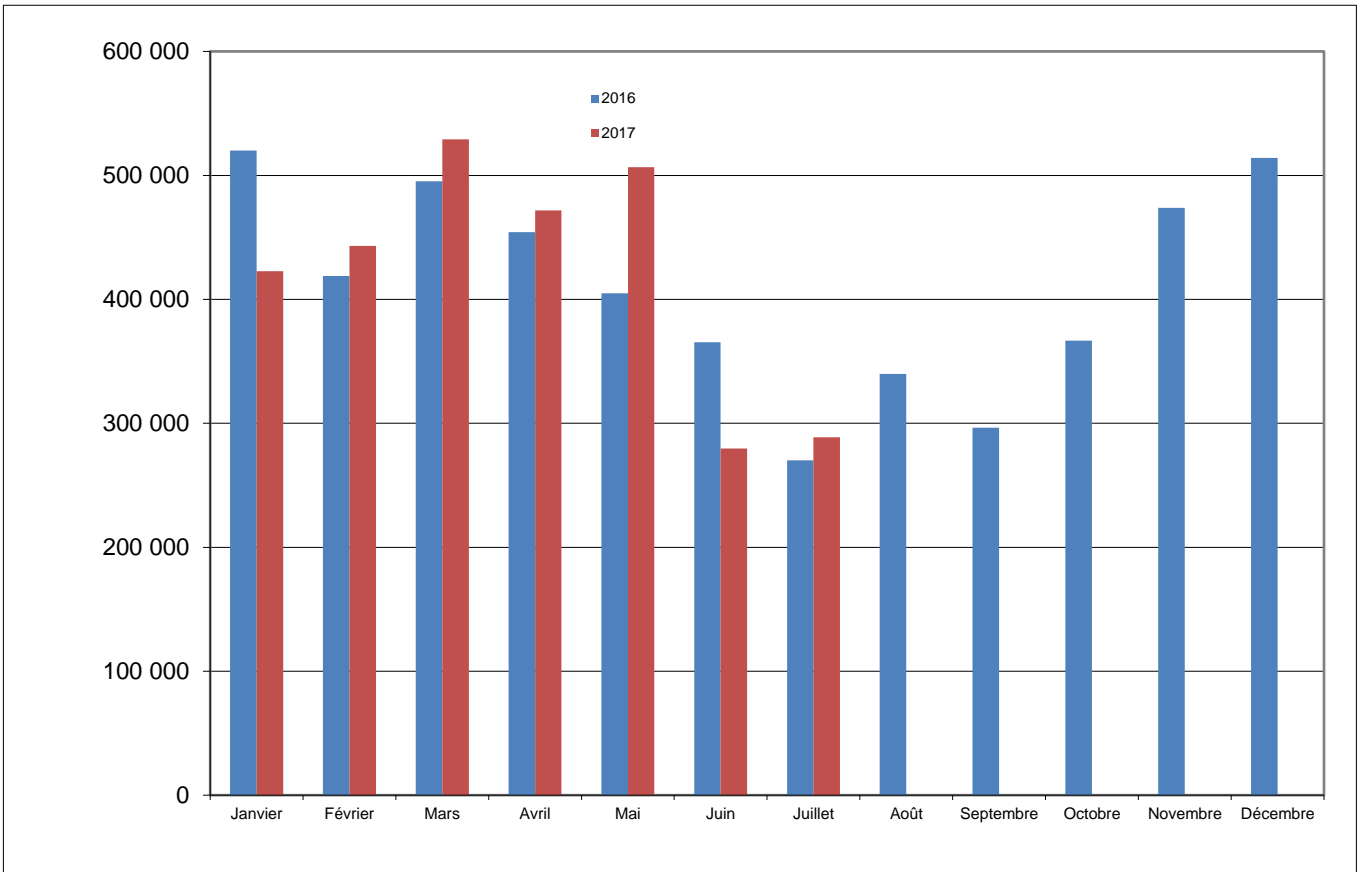
IMPORTATIONS Juillet 2017	
1 580 301	
Juillet 2016 1 669 627	

-5,4%

CABOTAGE Juillet 2017	
139 863	
Juillet 2016 208 239	

-32,8%

EXPORTATIONS Juillet 2017	16,4%
1 221 528	
Juillet 2016 1 049 705	



IMPORT

Produits	2017	2016	%
TC-Tonnage	414 113	357 267	15,9%
Céréales	391 854	618 563	-36,7%
Gasoil	152 318	86 188	76,7%
Butane	129 398	121 039	6,9%
Charbon	113 447	108 302	4,8%
Aliments de bétails	94 690	111 433	-15,0%

EXPORT

Produits	2017	2016	%
TC-Tonnage	724 539	776 222	-6,7%
Clinker	402 280	199 908	101,2%
Agrumes & primeurs	30 809	23 169	33,0%
Cuivre	29 362	21 767	34,9%
Autre Divers Conventionnel	16 016	12 108	32,3%
Autre VS	13 456	-	-

CBOTAGE Imp

Produits	2017	2016	%
Gasoil	124 125	180 170	-31,1%
Essence	12 188	8 891	37,1%
Kerosene	-	-	-
			-
			-

CABOTAGE Exp

Produits	2017	2016	%
Clinker	3 550	19 178	-81,5%
			-
			-
			-
			-

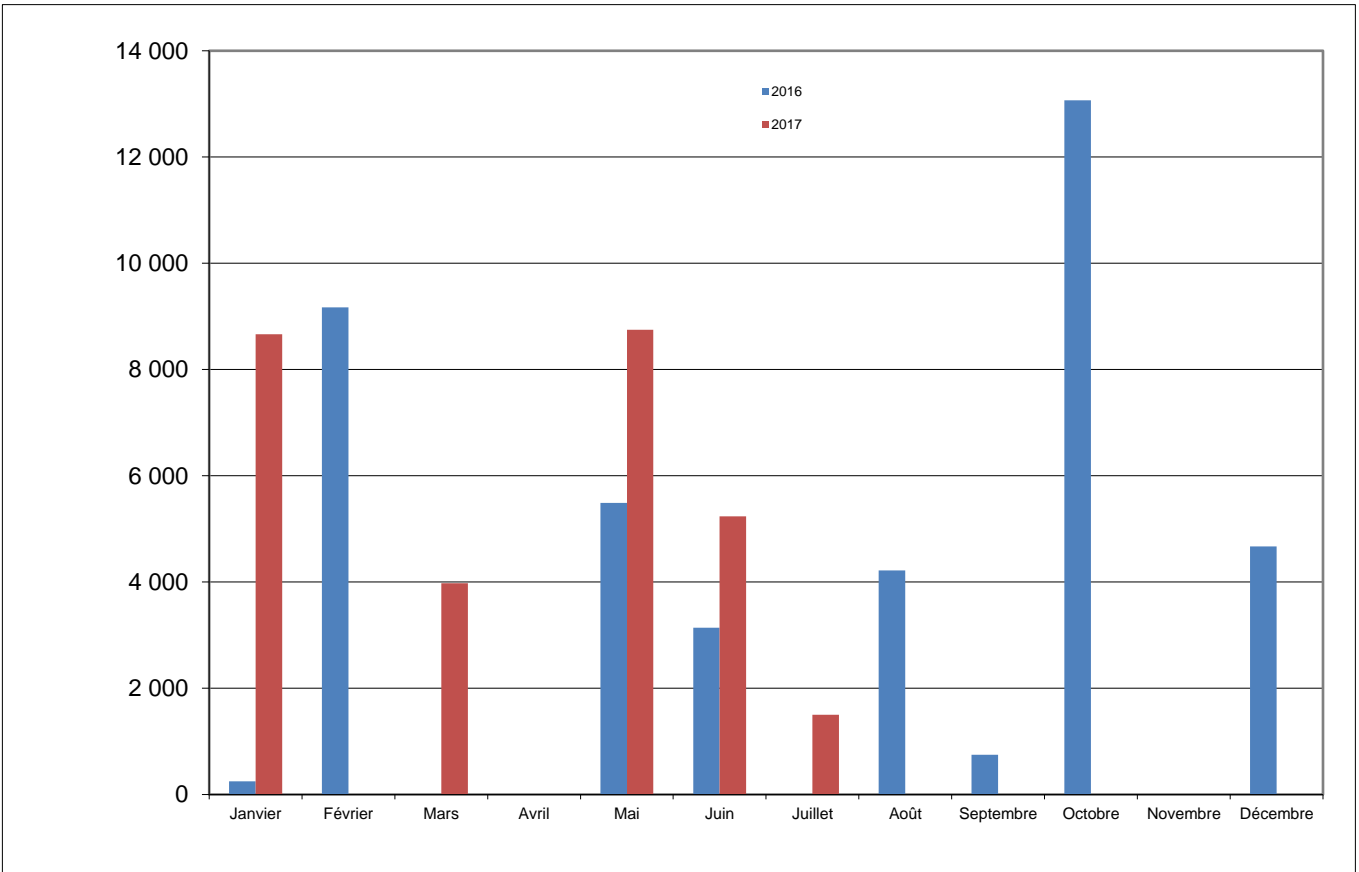
PORT DE TAN TAN

TRAFIC GLOBAL Juillet 2017	55,9%
28 127	
Juillet 2016 18 043	

IMPORTATIONS Juillet 2017	58,5%
23 227	
Juillet 2016 14 655	

CABOTAGE Juillet 2017	-100,0%
0	
Juillet 2016 3 138	

EXPORTATIONS Juillet 2017	1860,0%
4 900	
Juillet 2016 250	



IMPORT

Produits	2017	2016	%
Gasoil	22 041	17 102	28,9%
Essence	1 186	487	143,5%
-	-	-	-
-	-	-	-
-	-	-	-
-	-	-	-

EXPORT

Produits	2017	2016	%
Farine de poisson	4 000	-	-
Huile de poisson	900	250	260,0%
-	-	-	-
-	-	-	-
-	-	-	-
-	-	-	-

CBOTAGE Imp

Produits	2017	2016	%
-	-	-	-
-	-	-	-
-	-	-	-
-	-	-	-
-	-	-	-

CABOTAGE Exp

Produits	2017	2016	%
-	-	-	-
-	-	-	-
-	-	-	-
-	-	-	-
-	-	-	-

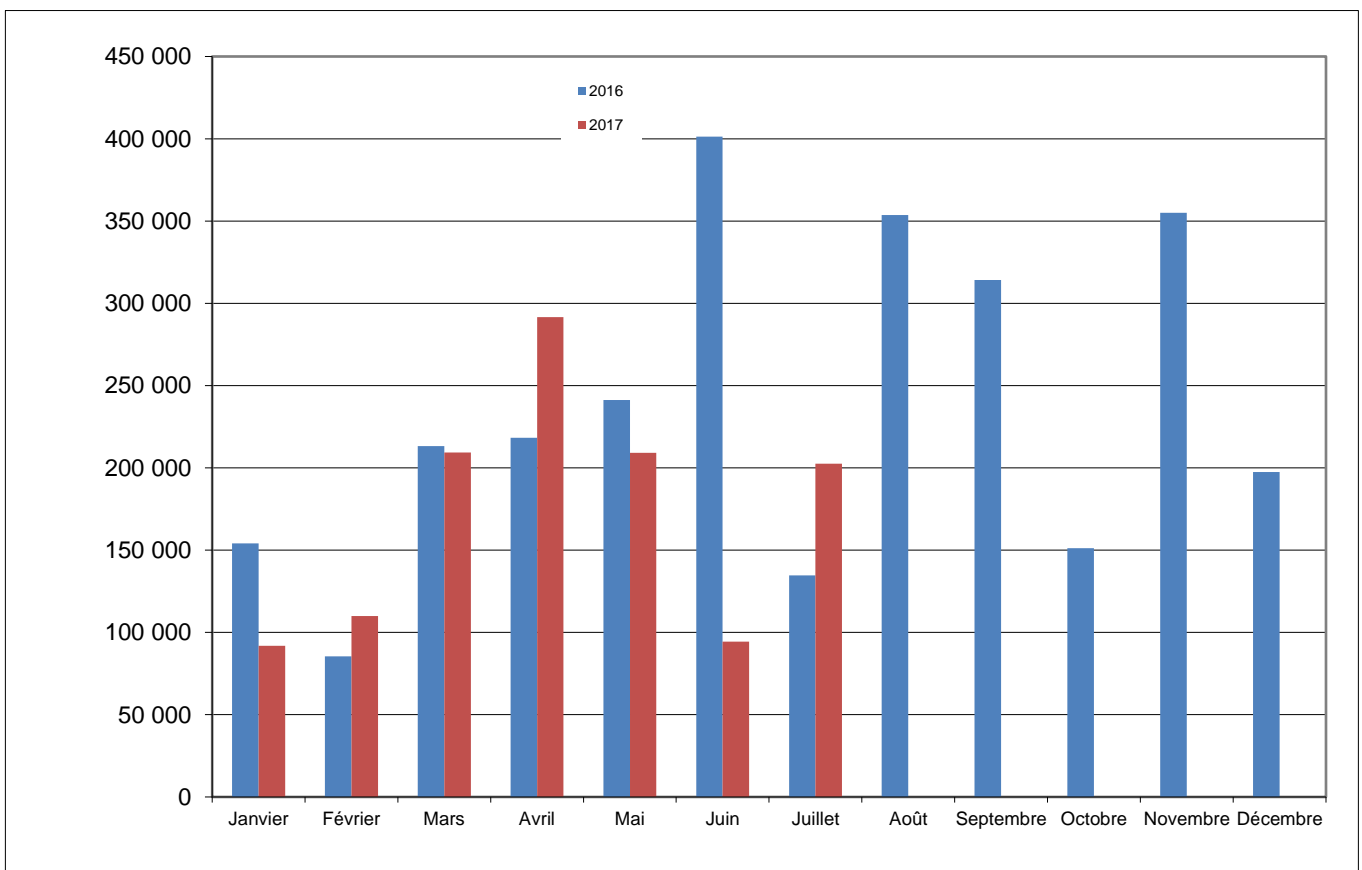
PORT DE LAAYOUNE

TRAFIC GLOBAL Juillet 2017	 -16,5%
1 208 769	
Juillet 2016 1 448 240	

IMPORTATIONS Juillet 2017	 16,9%
279 687	
Juillet 2016 239 295	

CABOTAGE Juillet 2017	 -20,2%
115 440	
Juillet 2016 144 752	

EXPORTATIONS Juillet 2017	 -23,5%
813 642	
Juillet 2016 1 064 193	



IMPORT

Produits	2017	2016	%
Essence	16 662	16 525	0,8%
Butane	16 161	13 694	18,0%
Bitume	1 935	-3 628	-153,3%
Gypse	8 950	12 150	-26,3%
Jet	5 442	4 746	14,7%
Autre Divers Conventionnel	3 097	9 554	-67,6%

EXPORT

Produits	2017	2016	%
Phosphate	587 865	820 817	-28,4%
Sable	129 150	200 060	-35,4%
Sel	60 532	5 347	1032,1%
Farine de poisson	29 620	24 006	23,4%
Farine de poisson en sacs	5 547	13 190	-57,9%
Huile de poisson	725	701	3,4%

CBOTAGE Imp

Produits	2017	2016	%
Clinker	91 005	109 999	-17,3%
Gasoil	11 690	21 136	-44,7%
Fuel Oil	3 494	-	-
Essence	301	1 467	-79,5%
Gypse	8 950	12 150	-26,3%

CABOTAGE Exp

Produits	2017	2016	%
			-
			-
			-
			-
			-

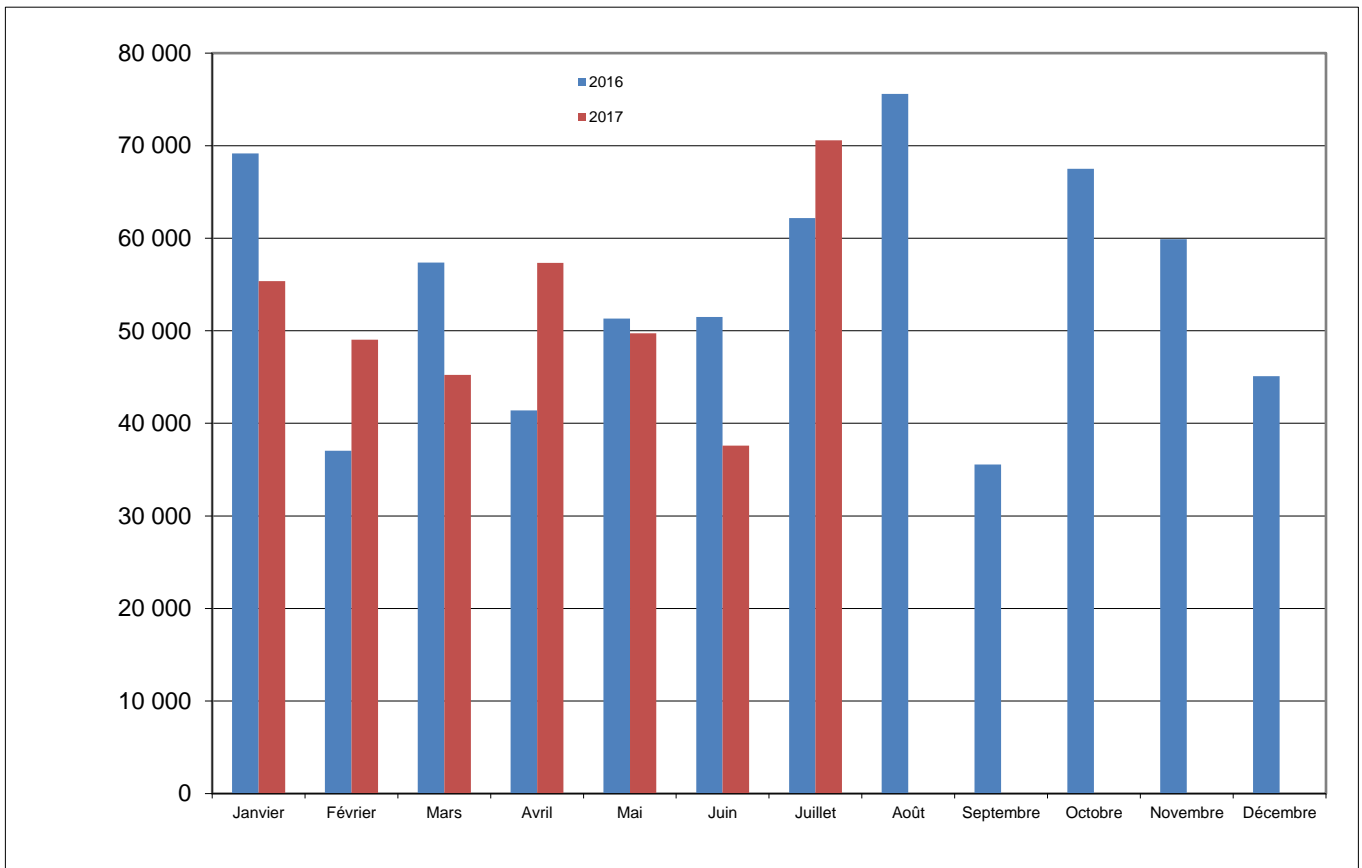
PORT DE DAKHLA

TRAFIC GLOBAL Juillet 2017	 -1,4%
364 885	
Juillet 2016 369 949	

IMPORTATIONS Juillet 2017	2,7%
360 758	
Juillet 2016 351 317	

CABOTAGE Juillet 2017	 -83,4%
3 089	
Juillet 2016 18 632	

EXPORTATIONS Juillet 2017	- -
1 038	
Juillet 2016 0	



IMPORT

Produits	2017	2016	%
Poisson pélagique	234 517	243 004	-3,5%
Gasoil	77 884	71 155	9,5%
Fuel Oil	19 288	16 402	17,6%
Pêche hauturière	16 115	10 093	59,7%
Essence	10 381	8 251	25,8%
Poisson de transit	2 384	1 598	49,2%

EXPORT

Produits	2017	2016	%
TC-Divers PL-PD-PN	1 038	-1 292	-180,3%
-	-	-	-
-	-	-	-
-	-	-	-
-	-	-	-
-	-	-	-

CBOTAGE Imp

Produits	2017	2016	%
Gasoil	-	14 562	-100,0%
Essence	-	1 724	-100,0%
TC-Tonnage	597	1 054	-43,4%
Fuel Oil	2 492	-	-
-	-	-	-

CABOTAGE Exp

Produits	2017	2016	%
TC-Tonnage	-	1 292	-100,0%
-	-	-	-
-	-	-	-
-	-	-	-
-	-	-	-