



Activité Portuaire 2017

ACTIVITE DES PORTS GERES PAR L'ANP

IMPORTATIONS	 -1,1%
Cumul Déc 2017	
47 721 920	
Cumul Déc 2016	
48 260 088	

TRAFIC GLOBAL	 8,1%
Cumul Déc 2017	
83 669 015	
Cumul Déc 2016	
77 403 721	

EXPORTATIONS	 27,3%
Cumul Déc 2017	
32 427 817	
Cumul Déc 2016	
25 468 709	

CABOTAGE IMP	 -3,9%
Cumul Déc 2017	
2 341 802	
Cumul Déc 2016	
2 436 960	

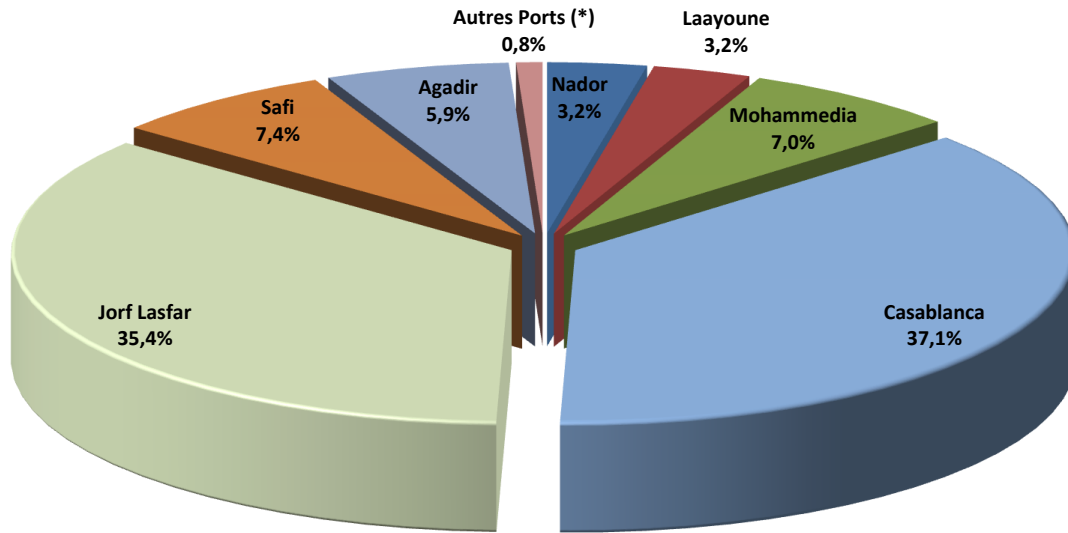
CABOTAGE EXP	 -4,9%
Cumul Déc 2017	
1 177 476	
Cumul Déc 2016	
1 237 964	

EVOLUTION DES PRINCIPAUX TRAFICS

NATURE DES TRAFICS	CABOTAGE IMP			CABOTAGE EXP			IMPORT			EXPORT			TOTAL	
	2017	2 016	%/ 2016	2017	2 016	%/ 2016	2017	2 016	%/ 2016	2017	2 016	%/ 2016	2017	%/ 2016
Vracs Solides dont:	192 932	187 999	2,6%	219 515	90 560	142,4%	24 936 592	25 973 974	-4,0%	23 439 658	17 850 205	31,3%	48 788 697	10,6%
- Phosphate	0	0		0	0		0	0		11177371	7964880	40,3%	11 177 371	40,3%
- Céréales	0	0		0	0		6 503 799	8 617 614	-24,5%	0	0		6 503 799	-24,5%
- Soufre	0	0		0	0		5 350 016	4 986 795	7,3%	0	0		5 350 016	7,3%
- Engrais	0	0		0	0		895 213	604 805	48,0%	8 058 261	6 338 669	27,1%	8 953 474	28,9%
- Charbon	0	0		0	0		6 896 311	7 037 926	-2,0%	0	0		6 896 311	-2,0%
- Coke de pétrle	0	0		0	0		1 107 592	891 285	24,3%	0	0		1 107 592	24,3%
- Clinker	172 962	167 749	3,1%	219 515	82 435		0	0	#DIV/0!	1 922 939	1 599 195	20,2%	2 315 416	25,2%
Vracs liquides dont:	1 421 573	1 379 747	3,0%	461 570	639 624	-27,8%	13 154 916	12 327 507	6,7%	3 949 135	3 500 637	12,8%	18 987 194	6,4%
- Hydrocarbures	1 421 573	0	3,0%	461 570	0	-27,8%	9 363 870	0	2,7%	0	0	-27,8%	11 247 013	1,0%
- Acide phosphorique	0	0		0	0		0	0		3 876 116	3 428 159	13,1%	3 876 116	13,1%
- Ammoniac	0	0		0	0		1 484 819	1 041 052	42,6%	390	0		1 485 209	42,7%
- Huiles végétales	0	0		0	0		586 939	586 638	0,1%	0	1 650	-100,0%	586 939	-0,2%
Trafic unitarisé dont:	726 698	865 413	-16,0%	495 337	487 612	1,6%	6 679 451	6 402 926	4,3%	4 470 757	3 599 270	24,2%	12 372 243	9,0%
- Conteneurs	62 704	76 429	-18,0%	70 972	80 863	-12,2%	532 930	503 015	5,9%	523 403	485 652	7,8%	1 190 009	3,8%
En EVP**														
En Tonne**	726 698	865 413	-16,0%	495 337	487 612	1,6%	6 279 424	6 016 254	4,4%	4 351 909	3 480 228	25,0%	11 853 368	9,3%
- RORO dont	400 027						400 027	386 672	3,5%	118 848	119 042	-0,2%	518 875	2,6%
*TR	169 441						169 441	152 971	10,8%	102 407	83 536	22,6%	271 848	14,9%
En tonne							6 137	5 832	5,2%	4 332	3 790	14,3%	10 469	8,8%
En Nombre														
Divers	599	3 801	-84,2%	1 054	20 168		2 950 961	3 555 681	-17,0%	568 267	518 597	9,6%	3 520 881	-14,1%
- Bois & dérivés	0	0		0	0		795 330	841 717	-5,5%	1 767	0		797 097	-5,3%
- Produits sidérurgiques	0	0		0	0		1 383 781	1 927 969	-28,2%	69 965	86 308	-18,9%	1 453 746	-27,8%
- Agrumes et primeurs	0	0		0	0		0	0		97 257	89 841	8,3%	97 257	8,3%
- Produits de la pêche	0	0		0	0		478 439	460 208	4,0%	0	0		478 439	4,0%

** Cabotage port Casablanca

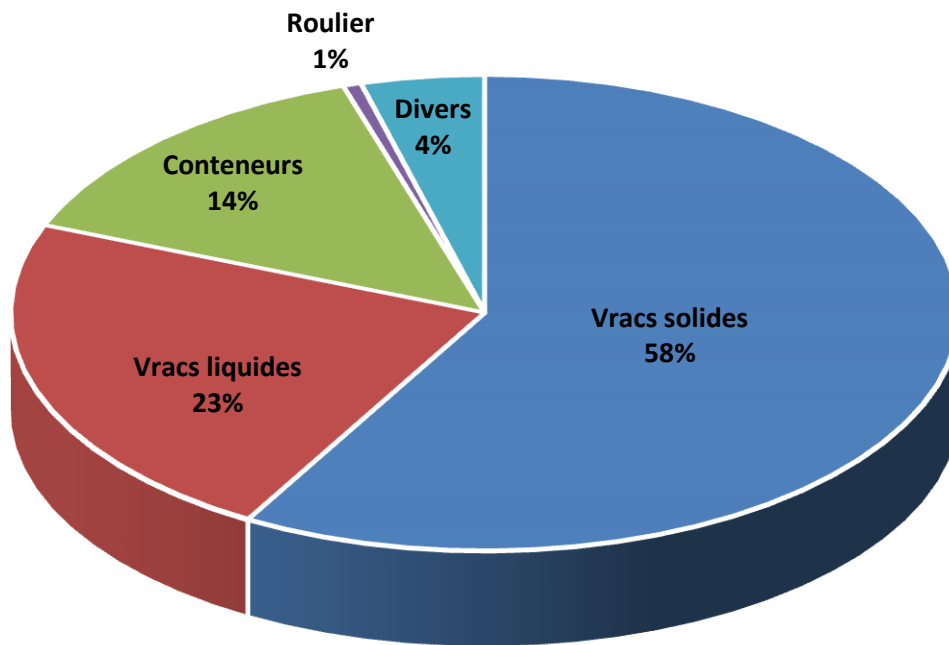
PART DE CHAQUE PORT DANS LE TRAFIC GLOBAL



(*) Ports de Tan Tan & Dakhla

	Cabotage Imp		Cabotage Exp		IMPORT		EXPORT		TOTAL	
	2017	%/ 2016	2017	%/ 2016	2017	%/ 2016	2017	%/ 2016	2017	%/ 2016
NADOR	184 403	8,2%	0	0,0%	1 487 147	-35,2%	1 015 195	1,1%	2 686 745	-22,6%
TANGER VILLE	0	0,0%	0	0,0%	5 236	3,9%	0	0,0%	5 236	3,9%
KENITRA	0	0,0%	0	0,0%	0	#DIV/0!	#DIV/0!	#DIV/0!	0	#DIV/0!
MOHAMMEDIA	977 194	13,5%	69 521	-63,8%	4 785 666	3,4%	57 369	52,5%	5 889 750	2,9%
CASABLANCA	726 698	-16,0%	495 337	1,6%	16 084 777	-5,8%	13 695 664	47,5%	31 002 476	11,9%
JORF-LASFAR	2 113	#DIV/0!	392 049	-10,6%	19 623 567	8,6%	9 580 563	26,3%	29 598 292	13,4%
SAFI	0	-	170 805	206,6%	1 968 056	-11,5%	4 013 790	8,8%	6 152 651	3,1%
AGADIR	223 679	-24,4%	48 710	39,8%	2 571 535	-10,6%	2 127 410	24,3%	4 971 334	1,1%
TAN-TAN	0	0,0%	0	0,0%	41 721	25,3%	9 415	118,4%	51 136	25,5%
LAAYOUNE	224 624	1,7%	0	0,0%	508 103	14,7%	1 928 411	-10,2%	2 661 138	-5,6%
DAKHLA	3 091	-84,6%	1 054	-94,8%	646 112	5,3%	0	0,0%	650 257	-0,5%
TOTAL PORTS ANP	2 341 802	-3,9%	1 177 476	-4,9%	47 721 920	-1,1%	32 427 817	27,3%	83 669 015	8,1%

TRAFIC GLOBAL PAR MODE DE CONDITIONNEMENT



Trafic des ports gérés par l'ANP	Unité	2017	2016	%
Vrac solides	T	48 788 697	44 102 738	10,6%
Vrac liquides	T	18 987 194	17 847 515	6,4%
Conteneurs	EVP	1 190 009	1 145 958	3,8%
Conteneurs	T	11 853 368	10 849 507	9,3%
Roulier	T	518 875	505 714	2,6%
TIR	Nbre	10 469	9 622	8,8%
Divers	T	3 520 881	4 098 247	-14,1%



Trafic par port

TRAFIC GLOBAL PAR PORT (EN TONNES)

	CUMUL		
	2017	2 016	VARIAT. en %
Nador	2 686 745	3 469 373	-22,6%
Tanger	5 236	5 038	3,9%
Mohammedia	5 889 750	5 721 470	2,9%
Casablanca	31 002 476	27 715 296	11,9%
Jorf Lasfar	29 598 292	26 091 046	13,4%
Safi	6 152 651	5 969 178	3,1%
Agadir	4 971 334	4 918 325	1,1%
Tan Tan	51 136	40 756	25,5%
Laayoune	2 661 138	2 819 625	-5,6%
Dakhla	650 257	653 614	-0,5%
TOTAL PORTS ANP	83 669 015	77 403 721	8,1%

TRAFIC GLOBAL IMPORT-EXPORT PAR PORT (EN TONNES)

	IMPORT			EXPORT			TOTAL		
	2017	2 016	Var %	2017	2 016	Var %	2017	2 016	Var %
Nador	1 487 147	2 294 995	-35,2%	1 015 195	1 003 947	1,1%	2 502 342	3 298 942	-24,1%
Tanger	5 236	5 038	3,9%	0	0		5 236	5 038	3,9%
Mohammedia	4 785 666	4 630 508	3,4%	57 369	37 624	52,5%	4 843 035	4 668 132	3,7%
Casablanca	16 084 777	17 074 285	-5,8%	13 695 664	9 287 986	47,5%	29 780 441	26 362 271	13,0%
Jorf Lasfar	19 623 567	18 065 128	8,6%	9 580 563	7 587 454	26,3%	29 204 130	25 652 582	13,8%
Safi	1 968 056	2 224 841	-11,5%	4 013 790	3 688 622	8,8%	5 981 846	5 913 463	1,2%
Agadir	2 571 535	2 875 789	-10,6%	2 127 410	1 711 764	24,3%	4 698 945	4 587 553	2,4%
Tan Tan	41 721	33 307	25,3%	9 415	4 311	118,4%	51 136	37 618	35,9%
Laayoune	508 103	442 838	14,7%	1 928 411	2 147 001	-10,2%	2 436 514	2 589 839	-5,9%
Dakhla	646 112	613 359	5,3%	0	0		646 112	613 359	5,3%
TOTAL Ports ANP	47 721 920	48 260 088	-1,1%	32 427 817	25 468 709	27,3%	80 149 737	73 728 797	8,7%

TRAFIC CABOTAGE PAR PORT (En Tonnes)

	CABOTAGE-IMPORT			CABOTAGE-EXPORT			TOTAL		
	2017	2 016	Var %	2017	2 016	Var %	2017	2 016	Var %
Nador	184 403	170 431	8,2%	0	0		184 403	170 431	8,2%
Mohammedia	977 194	861 180	13,5%	69 521	192 158	-63,8%	1 046 715	1 053 338	-0,6%
Casablanca	726 698	865 413	-16,0%	495 337	487 612	1,6%	1 222 035	1 353 025	-9,7%
Jorf Lasfar	2 113	0	#DIV/0!	392 049	438 464	-10,6%	394 162	438 464	-10,1%
Safi	0	0	-	170 805	55 715	206,6%	170 805	55 715	206,6%
Agadir	223 679	295 927	-24,4%	48 710	34 845	39,8%	272 389	330 772	-17,7%
Tan Tan	0	3 138		0	0		0	3 138	-100,0%
Laayoune	224 624	220 784	1,7%	0	9 002		224 624	229 786	-2,2%
Dakhla	3 091	20 087	-84,6%	1 054	20 168	-94,8%	4 145	40 255	-89,7%
TOTAL Ports ANP	2 341 802	2 436 960	-3,9%	1 177 476	1 237 964	-4,9%	3 519 278	3 674 924	-4,2%



Trafic par mode de conditionnement

TRAFIC DES VRAC SOLIDES (EN TONNES)

	CUMUL		
	2017	2 016	VARIAT. en %
Nador	1 762 962	2 457 999	-28,3%
Mohammedia	54 341	34 023	59,7%
Casablanca	18 487 964	15 615 427	18,4%
Jorf Lasfar	20 781 782	18 252 501	13,9%
Safi	3 904 656	3 792 639	3,0%
Agadir	1 754 004	1 673 751	4,8%
Tan Tan	0	0	#DIV/0!
Laayoune	2 042 988	2 276 398	-10,3%
Dakhla	0	0	#DIV/0!
TOTAL PORTS ANP	48 788 697	44 102 738	10,6%

TRAFIC DES VRAC SOLIDES : IMPORT-EXPORT

	IMPORT			EXPORT			TOTAL		
	2017	2 016	Var %	2017	2 016	Var %	2017	2 016	Var %
Nador	873 098	1 544 121	-43,5%	889 864	913 878	-2,6%	1 762 962	2 457 999	-28,3%
Mohammedia	0	0		54 341	34 023	59,7%	54 341	34 023	59,7%
Casablanca	8 064 915	8 788 399	-8,2%	10 423 049	6 827 028	52,7%	18 487 964	15 615 427	18,4%
Jorf Lasfar	13 098 806	12 126 308	8,0%	7 682 976	6 126 193	25,4%	20 781 782	18 252 501	13,9%
Safi	1 917 297	2 180 051	-12,1%	1 816 554	1 556 873	16,7%	3 733 851	3 736 924	-0,1%
Agadir	982 476	1 331 035	-26,2%	722 818	307 871	134,8%	1 705 294	1 638 906	4,1%
Tan Tan	0	0		0	0	#DIV/0!	0	0	#DIV/0!
Laayoune	0	4 060		1 850 056	2 084 339	-11,2%	1 850 056	2 088 399	-11,4%
Dakhla	0	0		0	0	#DIV/0!	0	0	#DIV/0!
TOTAL Ports ANP	24 936 592	25 973 974	-4,0%	23 439 658	17 850 205	31,3%	48 376 250	43 824 179	10,4%

TRAFIC DES VRAC SOLIDES : Cabotage

	CABOTAGE-IMPORT			CABOTAGE-EXPORT			TOTAL		
	2017	2 016	Var %	2017	2 016	Var %	2017	2 016	Var %
Nador	0	0	-	0	0	-	0	0	-
Tanger	0	0	-	0	0	-	0	0	-
KENITRA	0	0	-	0	0	-	0	0	-
Mohammedia	0	0	-	0	0	-	0	0	-
Casablanca	0	0	-	0	0	-	0	0	-
Jorf Lasfar	0	0	-	0	0	-	0	0	-
Safi	0	0	-	170 805	55 715	122,1%	170 805	55 715	122,1%
Agadir	0	0	-	48 710	34 845	-69,5%	48 710	34 845	-69,5%
Tan Tan	0	0	-	0	0	-	0	0	-
Laayoune	192 932	187 999	-26,5%	0	0	-	192 932	187 999	-26,5%
Dakhla	0	0	-	0	0	-	0	0	-
TOTAL Ports ANP	192 932	187 999	2,6%	219 515	90 560	142,4%	412 447	278 559	48,1%

TRAFIC DES MINERAIS HORS PHOSPHATE (EN TONNES)

	CUMUL		
	2017	2 016	VARIAT. en %
Nador	1 104 357	1 193 346	-7,5%
Casablanca	1 014 845	941 208	7,8%
Jorf Lasfar	10 498 634	9 788 090	7,3%
Safi	2 131 182	2 058 878	3,5%
Agadir	192 555	167 460	15,0%
Tan Tan	0	0	#DIV/0!
Laayoune	19 970	24 310	-17,9%
Dakhla	0	0	#DIV/0!
TOTAL Ports ANP	14 961 543	14 173 292	5,6%

TRAFIC DES MINERAIS HORS PHOSPHATE : IMPORT-EXPORT

	IMPORT			EXPORT			TOTAL		
	2017	2 016	Var %	2017	2 016	Var %	2017	2 016	Var %
NADOR	443 359	669 304	-33,8%	660 998	524 042	26,1%	1 104 357	1 193 346	-7,5%
TANGER VILLE	0	0	#DIV/0!	0	0	#DIV/0!	0	0	#DIV/0!
KENITRA	0	0	#DIV/0!	0	0	#DIV/0!	0	0	#DIV/0!
MOHAMMEDIA	0	0	#DIV/0!	0	0	#DIV/0!	0	0	#DIV/0!
CASABLANCA	859 990	795 565	8,1%	154 855	145 643	6,3%	1 014 845	941 208	7,8%
JORF LASFAR	10 378 620	9 752 727	6,4%	120 014	35 363	239,4%	10 498 634	9 788 090	7,3%
SAFI	1 624 591	1 678 786	-3,2%	506 591	371 967	36,2%	2 131 182	2 050 753	3,9%
AGADIR	146 082	108 302	34,9%	46 473	59 158	-21,4%	192 555	167 460	15,0%
TAN-TAN	0	0	#DIV/0!	0	0	#DIV/0!	0	0	#DIV/0!
LAAYOUNE	0	4 060	-100,0%	0	0	#DIV/0!	0	4 060	-100,0%
DAKHLA	0	0	#DIV/0!	0	0	#DIV/0!	0	0	#DIV/0!
TOTAL Ports ANP	13 452 642	13 008 744	3,4%	1 488 931	1 136 173	31,0%	14 941 573	14 144 917	5,6%

TRAFIC DES CEREALES (EN TONNES)

	2017	2 016	VARIAT. en %
Nador	407 980	836 498	-51,2%
Casablanca	4 066 889	5 086 661	-20,0%
Jorf Lasfar	1 156 738	1 268 142	-8,8%
Safi	281 949	454 294	-37,9%
Agadir	590 243	972 019	-39,3%
TOTAL PORTS ANP	6 503 799	8 617 614	-24,5%

TRAFIC DU PHOSPHATE (EN TONNES)

	2017	2 016	VARIAT.
Casablanca	9 162 159	5 855 577	56,5%
Jorf Lasfar	0	0	
Safi	471 473	347 016	35,9%
Laayoune	1 543 739	1 762 287	-12,4%
TOTAL	11 177 371	7 964 880	40,3%

TRAFIC DES VRACS LIQUIDES (EN TONNES)

	CUMUL		
	2017	2 016	VARIAT. en %
Nador	503 703	505 592	-0,4%
Mohammedia	5 835 409	5 687 447	2,6%
Casablanca	474 783	438 143	8,4%
Jorf Lasfar	8 426 182	7 530 806	11,9%
Safi	2 099 456	2 071 325	1,4%
Agadir	894 815	930 217	-3,8%
Tan Tan	44 936	37 241	20,7%
Laayoune	515 308	471 007	9,4%
Dakhla	192 602	175 737	9,6%
TOTAL PORTS ANP	18 987 194	17 847 515	6,4%

TRAFIC DES VRAC LIQUIDES : IMPORT-EXPORT

	IMPORT			EXPORT			TOTAL		
	2017	2 016	Var %	2017	2 016	Var %	2017	2 016	Var %
Nador	319 300	335 161	-4,7%	0	0	#DIV/0!	319 300	335 161	-4,7%
Mohammedia	4 785 666	4 630 508	3,4%	3 028	3 601	-15,9%	4 788 694	4 634 109	3,3%
Casablanca	465 375	429 388	8,4%	9 408	8 755	7,5%	474 783	438 143	8,4%
Jorf Lasfar	6 169 445	5 660 827	9,0%	1 862 575	1 431 515	30,1%	8 032 020	7 092 342	13,2%
Safi	33 845	20 776	62,9%	2 065 611	2 050 549	0,7%	2 099 456	2 071 325	1,4%
Agadir	666 563	630 574	5,7%	4 573	3 716	23,1%	671 136	634 290	5,8%
Tan Tan	41 721	33 103	26,0%	3 215	1 000	221,5%	44 936	34 103	31,8%
Laayoune	482 891	427 719	12,9%	725	1 501	-51,7%	483 616	429 220	12,7%
Dakhla	190 110	159 451	19,2%	0	0	#DIV/0!	190 110	159 451	19,2%
TOTAL Ports ANP	13 154 916	12 327 507	6,7%	3 949 135	3 500 637	12,8%	17 104 051	15 828 144	8,1%

TRAFIC DES VRAC Liquides : Cabotage

	CABOTAGE-IMPORT			CABOTAGE-EXPORT			TOTAL		
	2017	2 016	Var %	2017	2 016	Var %	2017	2 016	Var %
Nador	184 403	170 431	8,2%	0	0	-	184 403	170 431	8,2%
Mohammedia	977 194	861 180	13,5%	69 521	192 158	-	1 046 715	1 053 338	-0,6%
Casablanca	0	0	#DIV/0!	0	0	-	0	0	#DIV/0!
Jorf Lasfar	2 113	0	#DIV/0!	392 049	438 464	-	394 162	438 464	-10,1%
Safi	0	0	#DIV/0!	0	0	-	0	0	#DIV/0!
Agadir	223 679	295 927	-24,4%	0	0	-	223 679	295 927	-24,4%
Tan Tan	0	3 138	-100,0%	0	0	-	0	3 138	-100,0%
Laayoune	31 692	32 785	-3,3%	0	9 002	-	31 692	41 787	-24,2%
Dakhla	2 492	16 286	-84,7%	0	0	-	2 492	16 286	-84,7%
TOTAL Ports ANP	1 421 573	1 379 747	3,0%	461 570	639 624	-27,8%	1 883 143	2 019 371	-6,7%

TRAFIC TOTAL DES HYDROCARBURES (EN TONNES)

	CUMUL		
	2017	2 016	VARIAT. en %
Nador	503 703	505 592	-0,4%
Mohammedia	5 758 487	5 599 502	2,8%
Casablanca	0	0	
Jorf Lasfar	3 470 539	3 579 940	-3,1%
Safi	0	0	
Agadir	765 378	769 251	-0,5%
Tan Tan	41 721	36 241	15,1%
Laayoune	514 583	469 506	9,6%
Dakhla	192 602	175 737	9,6%
TOTAL Ports ANP	11 247 013	11 135 769	1,0%

TRAFIC DES HYDROCARBURES (EN TONNES) : IMPORT-EXPORT

	IMPORT			EXPORT			TOTAL		
	2017	2 016	Var %	2017	2 016	Var %	2017	2 016	Var %
Nador	319 300	335 161	-4,7%	0	0		319 300	335 161	-4,7%
Mohammedia	4 711 772	4 546 164	3,6%	0	0		4 711 772	4 546 164	3,6%
Casablanca	0	0		0	0		0	0	
Jorf Lasfar	3 076 377	3 141 476	-2,1%	0	0		3 076 377	3 141 476	-2,1%
Safi	0	0		0	0		0	0	
Agadir	541 699	473 324	14,4%	0	0		541 699	473 324	14,4%
Tan Tan	41 721	33 103	26,0%	0	0		41 721	33 103	26,0%
Laayoune	482 891	427 719	12,9%	0	0		482 891	427 719	12,9%
Dakhla	190 110	159 451	19,2%	0	0		190 110	159 451	19,2%
TOTAL Ports ANP	9 363 870	9 116 398	2,7%	0	0	#DIV/0!	9 363 870	9 116 398	2,7%

TRAFIC DES HYDROCARBURES (EN TONNES) : Cabotage

	CABOTAGE IMP			CABOTAGE EXP			TOTAL		
	2017	2 016	Var %	2017	2 016	Var %	2017	2 016	Var %
Nador	184 403	170 431	8,2%	0	0	-	184 403	170 431	8,2%
Mohammedia	977 194	861 180	13,5%	69 521	192 158	-63,8%	1 046 715	1 053 338	-0,6%
Casablanca	0	0		0	0	-	0	0	
Jorf Lasfar	2 113	0	#DIV/0!	392 049	438 464	-10,6%	394 162	438 464	-10,1%
Safi	0	0		0	0	-	0	0	
Agadir	223 679	295 927	-24,4%	0	0	-	223 679	295 927	-24,4%
Tan Tan	0	3 138	-100,0%	0	0	-	0	3 138	-100,0%
Laayoune	31 692	32 785	-3,3%	0	9 002	-100,0%	31 692	41 787	-24,2%
Dakhla	2 492	16 286	-84,7%	0	0	-	2 492	16 286	-84,7%
TOTAL Ports ANP	1 421 573	1 379 747	3,0%	461 570	639 624	-27,8%	1 883 143	2 019 371	-6,7%

TRAFIC DU DIVERS CONVENTIONNEL (EN TONNES)

	CUMUL		
	2017	2 016	VARIAT. en %
Nador	182 866	313 380	-41,6%
Mohammedia	0	0	#DIV/0!
Casablanca	1 897 111	2 531 255	-25,1%
Jorf Lasfar	390 328	307 739	26,8%
Safi	148 539	105 214	41,2%
Agadir	335 340	287 047	16,8%
Tan Tan	6 200	3 515	76,4%
Laayoune	102 842	72 220	42,4%
Dakhla	457 655	477 877	-4,2%
TOTAL PORTS ANP	3 520 881	4 098 247	-14,1%

TRAFIC DIVERS CONVENTIONNEL : CABOTAGE-IMPORT/CABOTAGE-EXPORT

	IMPORT			EXPORT			TOTAL		
	2017	2 016	Var %	2017	2 016	Var %	2017	2 016	Var %
Nador	144 258	288 262	-50,0%	38 608	25 118	53,7%	182 866	313 380	-41,6%
Mohammedia	0	0	#DIV/0!	0	0	#DIV/0!	0	0	#DIV/0!
Casablanca	1 728 836	2 305 708	-25,0%	168 275	225 547	-25,4%	1 897 111	2 531 255	-25,1%
Jorf Lasfar	355 316	277 993	27,8%	35 012	29 746	17,7%	390 328	307 739	26,8%
Safi	16 914	24 014	-29,6%	131 625	81 200	62,1%	148 539	105 214	41,2%
Agadir	224 423	194 533	15,4%	110 917	92 514	19,9%	335 340	287 047	16,8%
Tan Tan	0	204	-100,0%	6 200	3 311	87,3%	6 200	3 515	76,4%
Laayoune	25 212	11 059	128,0%	77 630	61 161	26,9%	102 842	72 220	42,4%
Dakhla	456 002	453 908	0,5%	0	0	#DIV/0!	456 002	453 908	0,5%
TOTAL Ports ANP	2 950 961	3 555 681	-17,0%	568 267	518 597	9,6%	3 519 228	4 074 278	-13,6%

TRAFIC DIVERS CONVENTIONNEL : CABOTAGE

	CABOTAG IMPORT			CABOTAGE EXPORT			TOTAL		
	2017	2 016	Var %	2017	2 016	Var %	2017	2 016	Var %
Nador	0	0	#DIV/0!	0	0	#DIV/0!	0	0	#DIV/0!
Mohammedia	0	0	#DIV/0!	0	0	#DIV/0!	0	0	#DIV/0!
Casablanca	0	0	#DIV/0!	0	0	#DIV/0!	0	0	#DIV/0!
Jorf Lasfar	0	0	#DIV/0!	0	0	#DIV/0!	0	0	#DIV/0!
Safi	0	0	#DIV/0!	0	0	#DIV/0!	0	0	#DIV/0!
Agadir	0	0	#DIV/0!	0	0	#DIV/0!	0	0	#DIV/0!
Tan Tan	0	0	#DIV/0!	0	0	#DIV/0!	0	0	#DIV/0!
Laayoune	0	0	#DIV/0!	0	0	#DIV/0!	0	0	#DIV/0!
Dakhla	599	3 801	-84,2%	1 054	20 168	-94,8%	1 653	23 969	-93,1%
TOTAL Ports ANP	599	3 801	-84,2%	1 054	20 168	-94,8%	1 653	23 969	-93,1%



Trafics spécifiques

TRAFIC DES CONTENEURS (EN NOMBRE EVP)

		CUMUL		
		2017	2 016	VARIAT. en %
CASABLANCA	IMPORT	431 524	410 820	5,0%
	EXPORT	422 122	391 480	7,8%
	Cabotage-Import	62 656	70 613	-11,3%
	Cabotage-Export	70 624	77 657	-9,1%
	TOTAL	986 926	950 570	3,8%
AGADIR	IMPORT(*)	101 373	92 086	10,1%
	EXPORT(*)	101 281	94 171	7,6%
	Cabotage-Import	0	4 217	-100,0%
	Cabotage-Export	0	1 986	-100,0%
	TOTAL	202 654	192 459	5,3%
<hr/>				
TOTAL PORTS ANP	IMPORT	532 930	503 015	5,9%
	EXPORT	523 403	485 652	7,8%
	Cabotage-Import	62 704	76 429	-18,0%
	Cabotage-Export	70 972	80 863	-12,2%
	TOTAL	1 190 009	1 145 958	3,8%

TRAFIC DES CONTENEURS (EN TONNES)

		CUMUL		
		2017	2 016	VARIAT. en %
CASABLANCA	IMPORT	5 581 351	5 296 607	5,4%
	EXPORT	3 062 807	2 172 565	41,0%
	Cabotage-Imp	726 698	865 413	-16,0%
	Cabotage-Exp	495 337	487 612	1,6%
	TOTAL	9 866 193	8 822 197	11,8%
AGADIR	IMPORT(*)	698 073	719 647	-3,0%
	EXPORT (*)	1 289 102	1 307 663	-1,4%
	Cabotage-Imp	0	0	#DIV/0!
	Cabotage-Exp	0	0	#DIV/0!
	TOTAL	1 987 175	2 027 310	-2,0%
TOTAL Ports ANP	IMPORT(*)	6 279 424	6 016 254	4,4%
	EXPORT (*)	4 351 909	3 480 228	25,0%
	Cabotage-Imp	726 698	865 413	-16,0%
	Cabotage-Exp	495 337	487 612	1,6%
	TOTAL	11 853 368	10 849 507	9,3%

TRAFIC TIR (EN NOMBRE)

		CUMUL		
		2017	2 016	VARIAT. en %
NADOR	IMPORT	4 654	4 087	13,9%
	EXPORT	3 401	2 682	26,8%
	TOTAL	8 055	6 769	19,0%
TANGER VILLE	IMPORT	476	458	3,9%
	EXPORT	0	0	
	TOTAL	476	458	3,9%
CASABLANCA	IMPORT	1 007	1 287	-21,8%
	EXPORT	931	1 108	-16,0%
	TOTAL	1 938	2 395	-19,1%
TOTAL PORTS ANP	IMPORT	6 137	5 832	5,2%
	EXPORT	4 332	3 790	14,3%
	TOTAL	10 469	9 622	8,8%

TRAFIC TIR (EN TONNES)

		CUMUL		
		2017	2 016	VARIAT. en %
NADOR	IMPORT	144 091	122 219	17,9%
	EXPORT	86 723	64 951	33,5%
	TOTAL	230 814	187 170	23,3%
TANGER VILLE	IMPORT	5 236	5 038	3,9%
	EXPORT	0	0	#DIV/0!
	TOTAL	5 236	5 038	3,9%
CASABLANCA	IMPORT	20 114	25 714	-21,8%
	EXPORT	15 684	18 585	-15,6%
	TOTAL	35 798	44 299	-19,2%
TOTAL PORTS ANP	IMPORT	169 441	152 971	10,8%
	EXPORT	102 407	83 536	22,6%
	TOTAL	271 848	236 507	14,9%

TRAFIC ROULIER (EN TONNES)

		CUMUL		
		2017	2 016	VARIAT. en %
NADOR	IMPORT	150 491	127 451	18,1%
	EXPORT	86 723	64 951	33,5%
	TOTAL	237 214	192 402	23,3%
TANGER VILLE	IMPORT	5 236	5 038	3,9%
	EXPORT	0	0	#DIV/0!
	TOTAL	5 236	5 038	3,9%
CASABLANCA	IMPORT	244 300	254 183	-3,9%
	EXPORT	32 125	54 091	-40,6%
	TOTAL	276 425	308 274	-10,3%
TOTAL PORTS ANP	IMPORT	400 027	386 672	3,5%
	EXPORT	118 848	119 042	-0,2%
	TOTAL	518 875	505 714	2,6%

TRAFIC DES PASSAGERS

		CUMUL		
		2017	2 016	VARIAT. en %
AL Hoceima	ENTREES	21 757	21 430	1,5%
	SORTIES	20 256	19 353	4,7%
	TOTAL	42 013	40 783	3,0%
NADOR	ENTREES	318 213	209 796	51,7%
	SORTIES	361 840	255 579	41,6%
	TOTAL	680 053	465 375	46,1%
TANGER-Ville	ENTREES	660 443	635 879	3,9%
	SORTIES	777 403	736 927	5,5%
	CROISIERES	23 590	96 310	-75,5%
	TOTAL	1 461 436	1 469 116	-0,5%
Casablanca	ENTREES	15 550	14 960	3,9%
	SORTIES	14 396	14 477	-0,6%
	CROISIERES	105 892	170 265	-37,8%
	TOTAL	135 838	199 702	-32,0%
AGADIR	CROISIERES	93 042	71 396	30,3%
SAFI	CROISIERES		1 056	-100,0%
TOTAL PORTS ANP	ENTREES	1 015 963	882 065	15,2%
	SORTIES	1 173 895	1 026 336	14,4%
	CROISIERES	222 524	339 027	-34,4%
	TOTAL	2 412 382	2 247 428	7,3%



Principaux trafics par port

PORT DE NADOR

TRAFIC GLOBAL Cumul Déc 2017
2 686 745
Cumul Déc 2016 3 469 373

-22,6%

IMPORTATIONS Cumul Déc 2017
1 487 147
Cumul Déc 2016 2 294 995

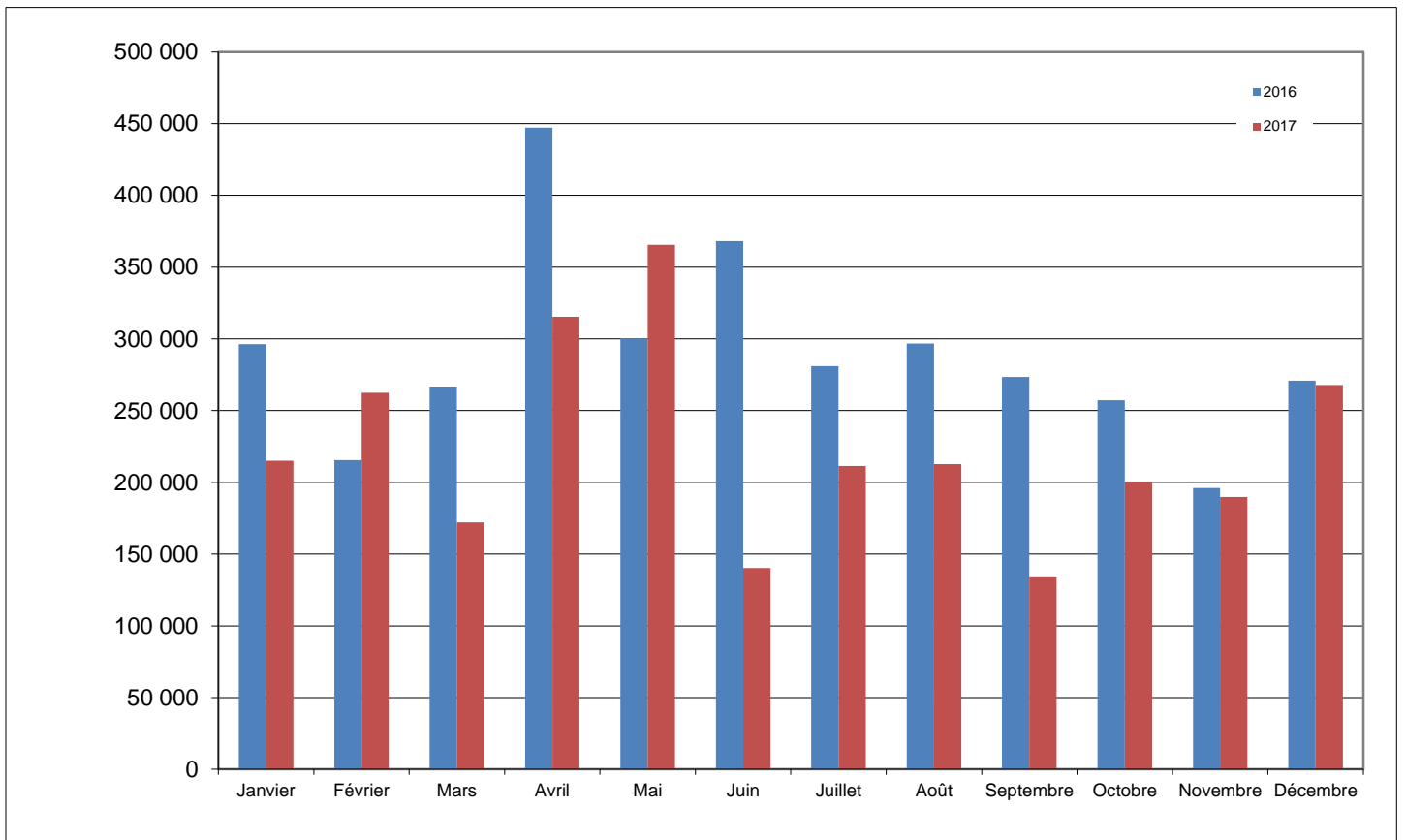
-35,2%

CABOTAGE Cumul Déc 2017
184 403
Cumul Déc 2016 170 431

8,2%

EXPORTATIONS Cumul Déc 2017
1 015 195
Cumul Déc 2016 1 003 947

1,1%



IMPORT

Produits	2017	2016	%
Céréales	407 980	836 498	-51,2%
Charbon et Coke	427 808	655 247	-34,7%
Gasoil	66 859	72 870	-8,2%
Butane	189 854	215 941	-12,1%
Billettes	91 392	210 268	-56,5%
TIR	144 091	122 219	17,9%

EXPORT

Produits	2017	2016	%
Barytine	373 426	221 870	68,3%
Clinker	228 866	385 836	-40,7%
Argil kaolinique	117 953	139 734	-15,6%
Bentonite	101 897	86 604	17,7%
Minerai de fer	50 602	54 360	-6,9%
TIR	86 723	64 951	33,5%

CBOTAGE Imp

Produits	2017	2016	%
Gasoil	155 286	143 057	8,5%
Essence	29 117	27 374	6,4%
-	-	-	-
-	-	-	-
-	-	-	-

CABOTAGE Exp

Produits	2017	2016	%
-	-	-	-
-	-	-	-
-	-	-	-
-	-	-	-
-	-	-	-

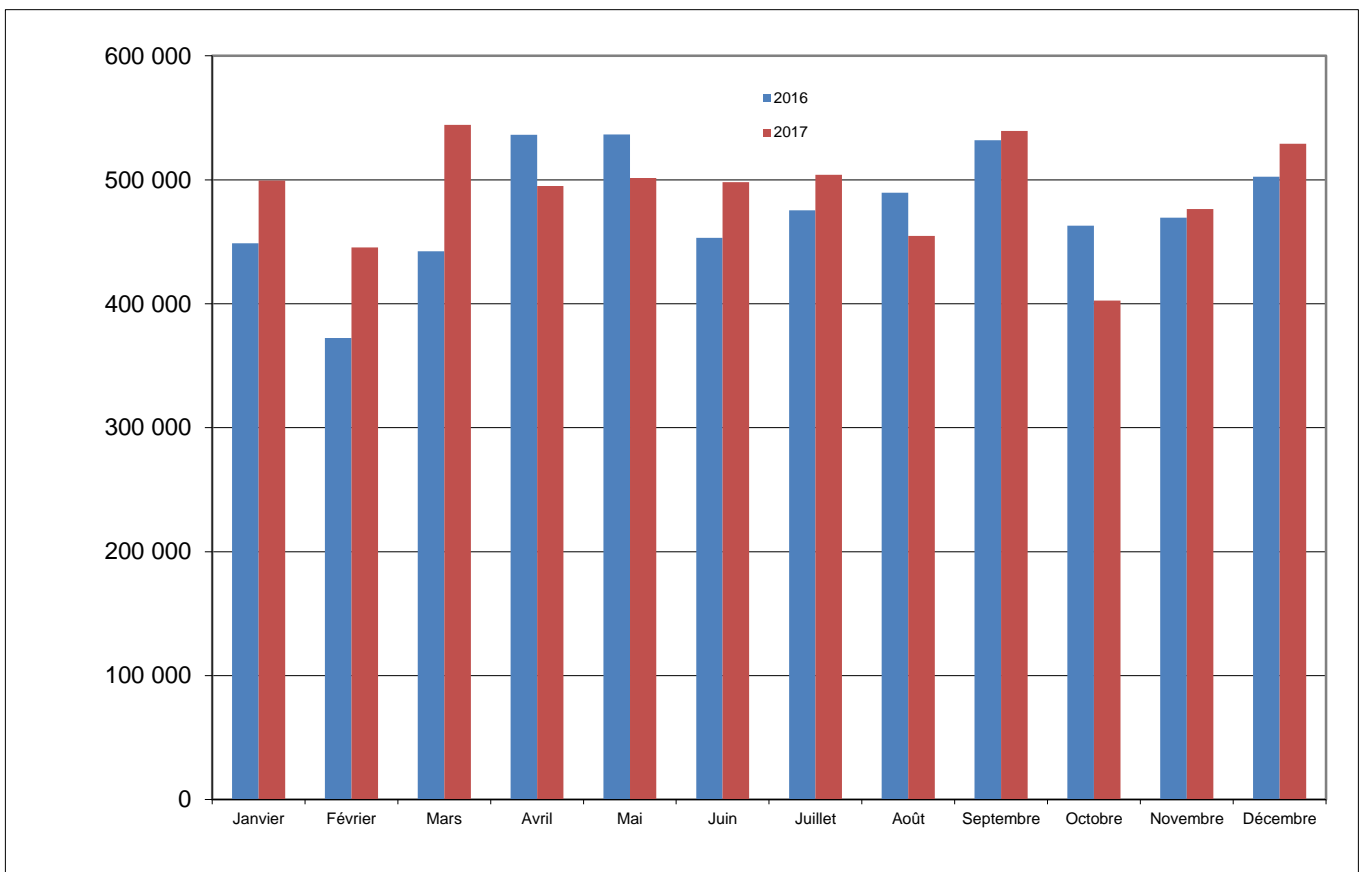
PORT DE MOHAMMEDIA

TRAFIC GLOBAL Cumul Déc 2017	2,9%
5 889 750	↑
Cumul Déc 2016 5 721 470	

IMPORTATIONS Cumul Déc 2017	3,4%
4 785 666	↑
Cumul Déc 2016 4 630 508	

CABOTAGE Cumul Déc 2017	-0,6%
1 046 715	↓
Cumul Déc 2016 1 053 338	

EXPORTATIONS Cumul Déc 2017	52,5%
57 369	↑
Cumul Déc 2016 37 624	



IMPORT

Produits	2017	2016	%
Gasoil	2 425 989	2 201 761	10,2%
Butane	1 346 335	1 430 266	-5,9%
Fuel Oil	185 932	114 379	62,6%
Bitume	332 285	373 842	-11,1%
Essence	255 054	279 561	-8,8%
Huile de base	73 088	64 879	12,7%

EXPORT

Produits	2017	2016	%
Mélasse	2 551	2 479	2,9%
Sel	54 341	34 023	102,9%
-	-	-	-
-	-	-	-
-	-	-	-
-	-	-	-

CBOTAGE Imp

Produits	2017	2016	%
Fuel Oil	747 750	608 170	23,0%
Gasoil	200 262	229 038	-12,6%
Essence	29 182	23 972	21,7%
-	-	-	-
-	-	-	-

CABOTAGE Exp

Produits	2017	2016	%
Gasoil	69 521	134 351	-48,3%
Fuel Oil	-	56 769	-100,0%
Bitume	-	1 038	-100,0%
Jet	-	-	-
-	-	-	-

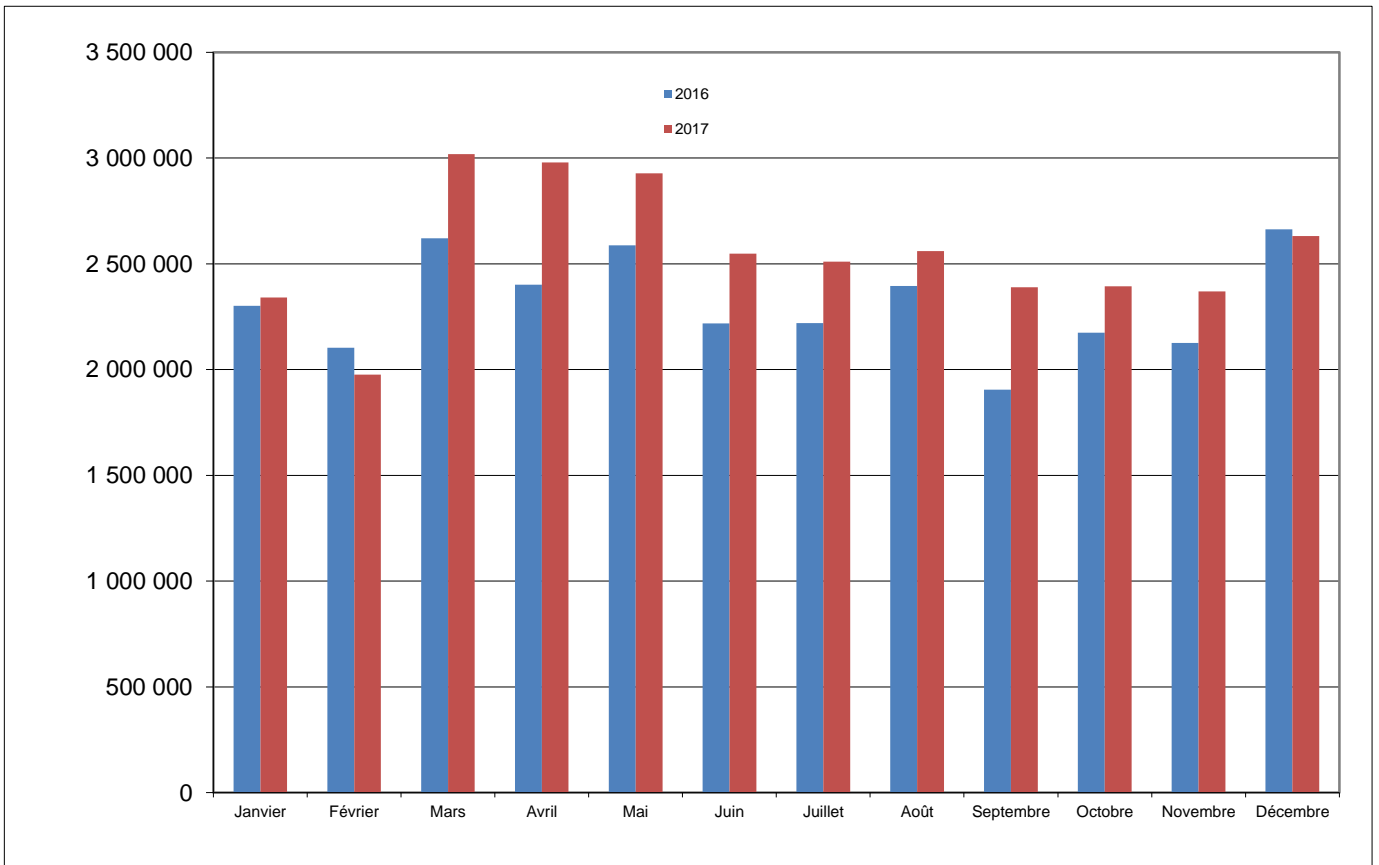
PORT DE CASABLANCA

TRAFIC GLOBAL Cumul Déc 2017	11,9%
31 002 476	
Cumul Déc 2016 27 715 296	

IMPORTATIONS Cumul Déc 2017	
16 084 777	
Cumul Déc 2016 17 074 285	-5,8%

CABOTAGE Cumul Déc 2017	
1 222 035	
Cumul Déc 2016 1 353 025	-9,7%

EXPORTATIONS Cumul Déc 2017	
13 695 664	47,5%
Cumul Déc 2016 9 287 986	



IMPORT

Produits	2017	2016	%
TC-Tonnage	5 581 351	5 296 607	5,4%
Céréales	4 066 889	5 086 661	-20,0%
Aliments de bétails	1 526 950	1 589 110	-3,9%
Sucre	1 184 500	1 031 728	14,8%
Charbon	836 759	776 150	7,8%
Huiles	462 075	429 388	7,6%

EXPORT

Produits	2017	2016	%
Phosphate	9 162 159	5 855 577	56,5%
TC-Tonnage	3 062 807	2 172 565	41,0%
Clinker	711 762	385 223	84,8%
Sel	372 884	435 513	-14,4%
Bobines tôle	68 758	46 226	48,7%
Barytine	77 715	39 636	96,1%

PORT DE JORF LASFAR

TRAFIC GLOBAL Cumul Déc 2017	13,4%
29 598 292	
Cumul Déc 2016 26 091 046	

IMPORTATIONS Cumul Déc 2017	8,6%
19 623 567	
Cumul Déc 2016 18 065 128	

CABOTAGE Cumul Déc 2017	-10,1%
394 162	
Cumul Déc 2016 438 464	

EXPORTATIONS Cumul Déc 2017	26,3%
9 580 563	
Cumul Déc 2016 7 587 454	



IMPORT

Produits	2017	2016	%
Charbon et Coke	6 497 113	6 301 281	3,1%
Soufre	3 816 674	3 395 397	12,4%
Gasoil	1 738 866	1 852 779	-6,1%
Acide sulfurique	1 573 195	1 280 210	22,9%
Ammoniac	1 484 819	1 041 052	42,6%
Céréales	1 156 738	1 268 142	-8,8%

EXPORT

Produits	2017	2016	%
Engrais	7 219 771	5 505 189	31,1%
Acide phosphorique	1 810 505	1 377 610	31,4%
Clinker	343 191	578 450	-40,7%
Essence	-	-	#DIV/0!
Engrais en Sacs	8 532	-	#DIV/0!
-	-	-	-

CBOTAGE Imp

Produits	2017	2016	%
Gasoil	-	-	-
			-
			-
			-
			-

CABOTAGE Exp

Produits	2017	2016	%
Gasoil	334 277	398 508	-16,1%
Essence	57 772	37 506	54,0%
Propane	-	2 450	-
			-
			-

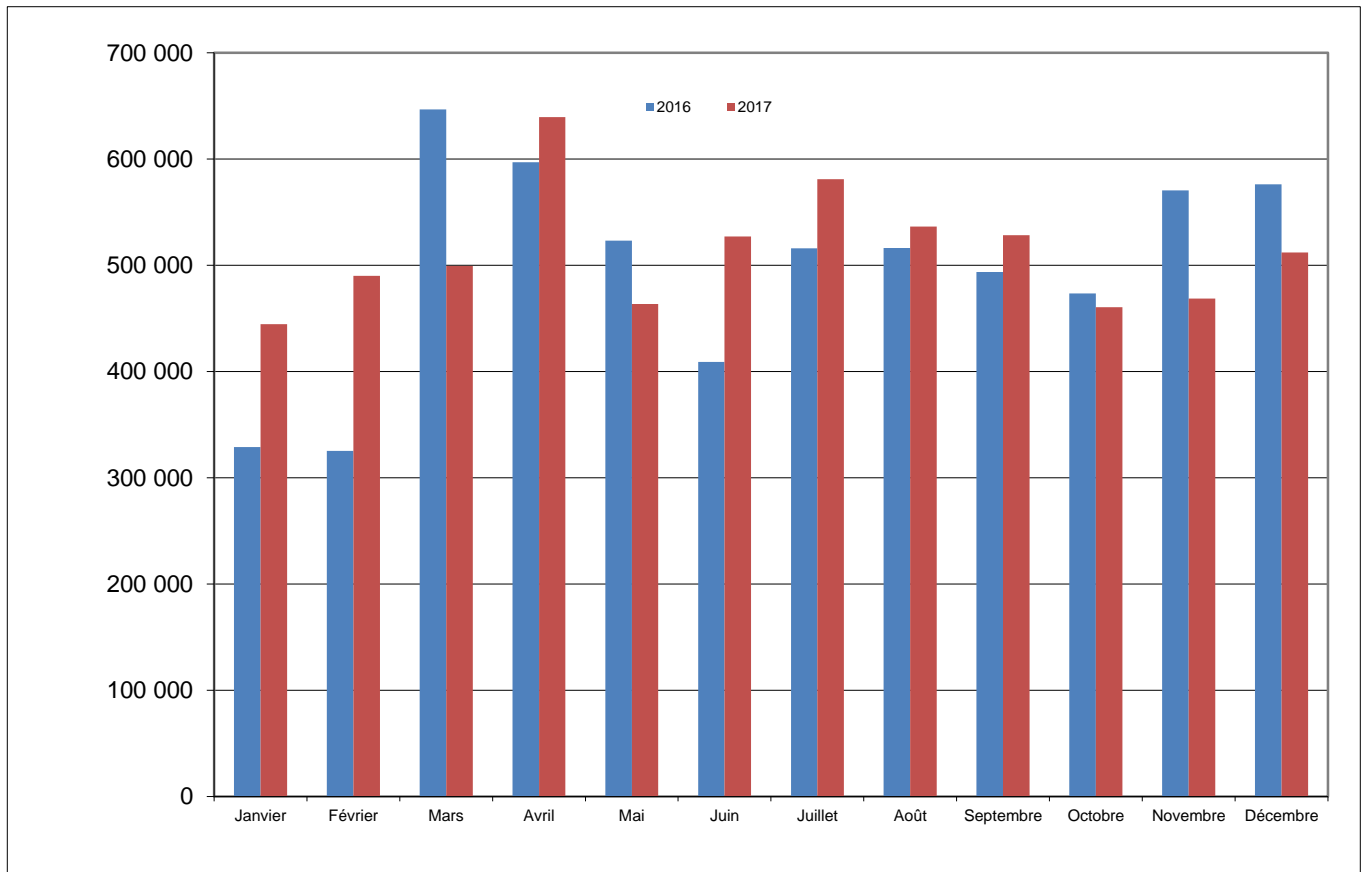
PORT DE SAFI

TRAFIC GLOBAL Cumul Déc 2017	3,1%
6 152 651	
Cumul Déc 2016 5 969 178	

IMPORTATIONS Cumul Déc 2017	
1 968 056	-11,5%
Cumul Déc 2016 2 224 841	

CABOTAGE Cumul Déc 2017	206,6%
170 805	
Cumul Déc 2016 55 715	

EXPORTATIONS Cumul Déc 2017	8,8%
4 013 790	
Cumul Déc 2016 3 688 622	



IMPORT

Produits	2017	2016	%
Soufre	1 528 450	1 587 455	-3,7%
Céréales	281 949	454 294	-37,9%
Coke de pétrole	96 141	88 231	9,0%
Acide caustique	11 975	5 047	137,3%
Engrais	-	11 531	-100,0%
			-

EXPORT

Produits	2017	2016	%
Acide phosphorique	2 065 611	2 050 549	0,7%
Engrais	838 490	833 480	0,6%
Phosphate	471 473	347 016	35,9%
Barytine	197 146	165 864	18,9%
Engrais en Sacs	56 117	33 234	68,9%
Gypse	243 112	146 551	65,9%

CBOTAGE Imp

Produits	2017	2016	%
			-
			-
			-
			-
			-

CABOTAGE Exp

Produits	2017	2016	%
Clinker	170 805	47 590	258,9%
Gypse	-	8 125	-100,0%
			-
			-
			-

PORT D'AGADIR

TRAFIC GLOBAL Cumul Déc 2017	1,1%
4 971 334	↑
Cumul Déc 2016 4 918 325	

IMPORTATIONS Cumul Déc 2017	-10,6%
2 571 535	↓
Cumul Déc 2016 2 875 789	

CABOTAGE Cumul Déc 2017	-17,7%
272 389	↓
Cumul Déc 2016 330 772	

EXPORTATIONS Cumul Déc 2017	24,3%
2 127 410	↑
Cumul Déc 2016 1 711 764	



IMPORT

Produits	2017	2016	%
TC-Tonnage	698 073	719 647	-3,0%
Céréales	590 243	972 019	-39,3%
Gasoil	260 801	211 949	23,0%
Charbon et Coke	146 082	108 302	34,9%
Aliments de bétails	202 170	191 894	5,4%
Butane	221 355	202 046	9,6%

EXPORT

Produits	2017	2016	%
TC-Tonnage	1 289 102	1 307 663	-1,4%
Clinker	639 120	245 276	160,6%
Agrumes & primeurs	81 748	70 354	16,2%
Cuivre	51 419	44 956	14,4%

CBOTAGE Imp

Produits	2017	2016	%
Gasoil	205 728	282 729	-27,2%
Essence	17 951	13 198	36,0%
Kerosene			-
			-

CABOTAGE Exp

Produits	2017	2016	%
Clinker	48 710	34 845	39,8%
			-
			-
			-

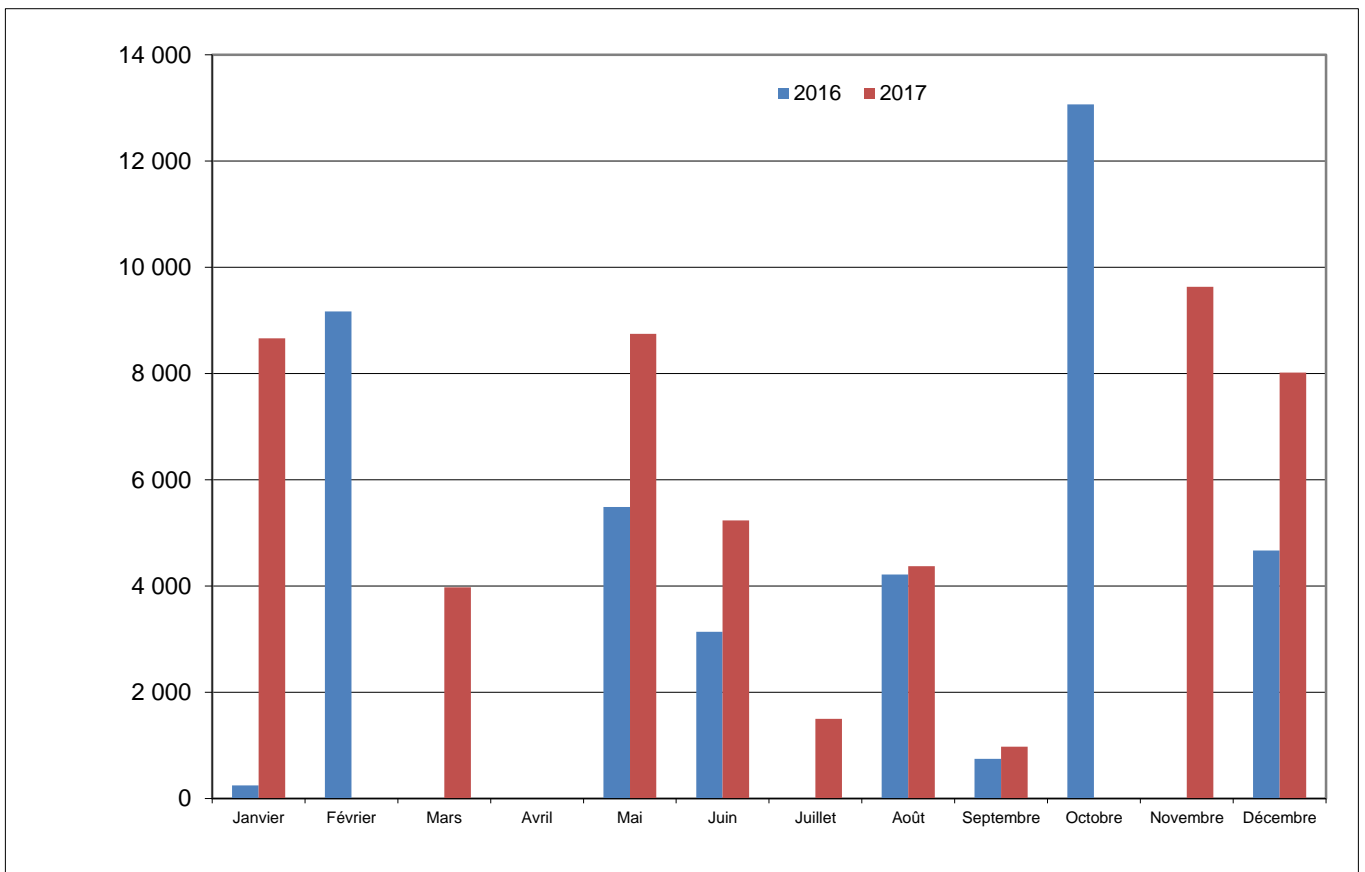
PORT DE TAN TAN

TRAFIC GLOBAL Cumul Déc 2017	25,5%
51 136	
Cumul Déc 2016 40 756	

IMPORTATIONS Cumul Déc 2017	25,3%
41 721	
Cumul Déc 2016 33 307	

CABOTAGE Cumul Déc 2017	 -100,0%
0	
Cumul Déc 2016 3 138	

EXPORTATIONS Cumul Déc 2017	118,4%
9 415	
Cumul Déc 2016 4 311	



IMPORT

Produits	2017	2016	%
Gasoil	39 379	32 616	20,7%
Essence	2 342	487	380,9%
-	-	-	-
-	-	-	-
-	-	-	-
-	-	-	-

EXPORT

Produits	2017	2016	%
Farine de poisson	6 200	3 311	87,3%
Huile de poisson	3 215	1 000	221,5%
-	-	-	-
-	-	-	-
-	-	-	-
-	-	-	-

CBOTAGE Imp

Produits	2017	2016	%
Gasoil	-	3 138	-100,0%
Essence	-	-	-
-	-	-	-
-	-	-	-
-	-	-	-

CABOTAGE Exp

Produits	2017	2016	%
-	-	-	-
-	-	-	-
-	-	-	-
-	-	-	-
-	-	-	-

PORT DE LAAYOUNE

TRAFIC GLOBAL Cumul Déc 2017	
2 661 138	
Cumul Déc 2016 2 819 625	

-5,6%

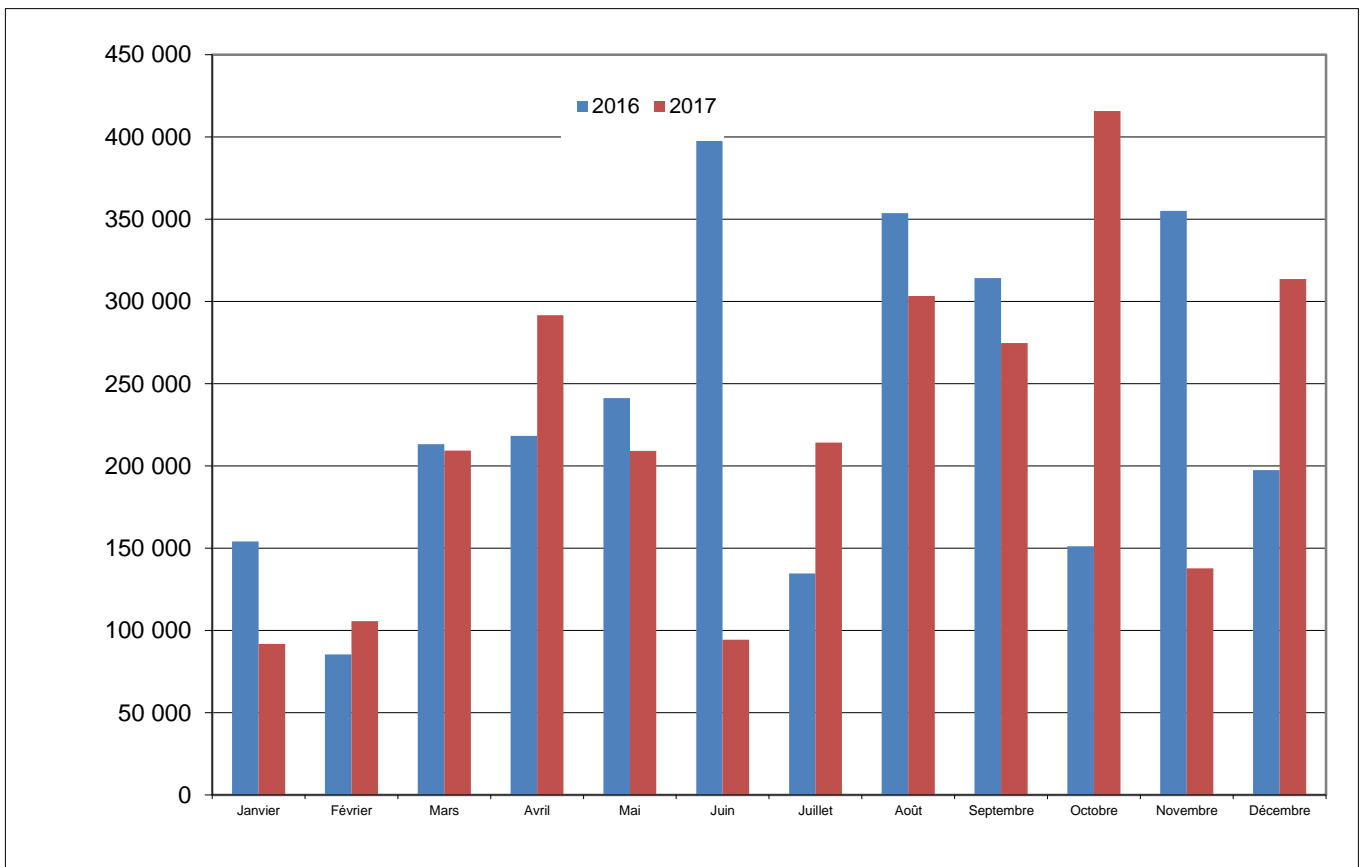
IMPORTATIONS Cumul Déc 2017	14,7%
508 103	
Cumul Déc 2016 442 838	

CABOTAGE Cumul Déc 2017	
224 624	
Cumul Déc 2016 229 786	

-2,2%

EXPORTATIONS Cumul Déc 2017	
1 928 411	
Cumul Déc 2016 2 147 001	

-10,2%



IMPORT

Produits	2017	2016	%
Butane	26 809	25 105	6,8%
Essence	29 716	26 071	14,0%
Bitume	15 599	8 522	83,0%
Fuel Oil	156 759	94 267	66,3%
Gasoil	246 011	267 445	-8,0%
Jet	7 997	6 309	26,8%

EXPORT

Produits	2017	2016	%
Phosphate	1 543 739	1 762 287	-12,4%
Sable	237 185	311 490	-23,9%
Sel	69 132	10 562	554,5%
Farine de poisson	71 836	44 108	62,9%
Farine de poisson en sacs	5 547	16 970	-67,3%
Huile de poisson	725	701	3,4%

CBOTAGE Imp

Produits	2017	2016	%
Clinker	172 962	167 749	3,1%
Gasoil	27 897	30 718	-9,2%
Essence	301	2 067	-85,4%
Gypse	19 970	20 250	-1,4%
			-

CABOTAGE Exp

Produits	2017	2016	%
			-
			-
			-
			-
			-

PORT DE DAKHLA

TRAFIC GLOBAL Cumul Déc 2017
650 257
Cumul Déc 2016 653 614

-0,5%

IMPORTATIONS Cumul Déc 2017
646 112
Cumul Déc 2016 613 359

5,3%

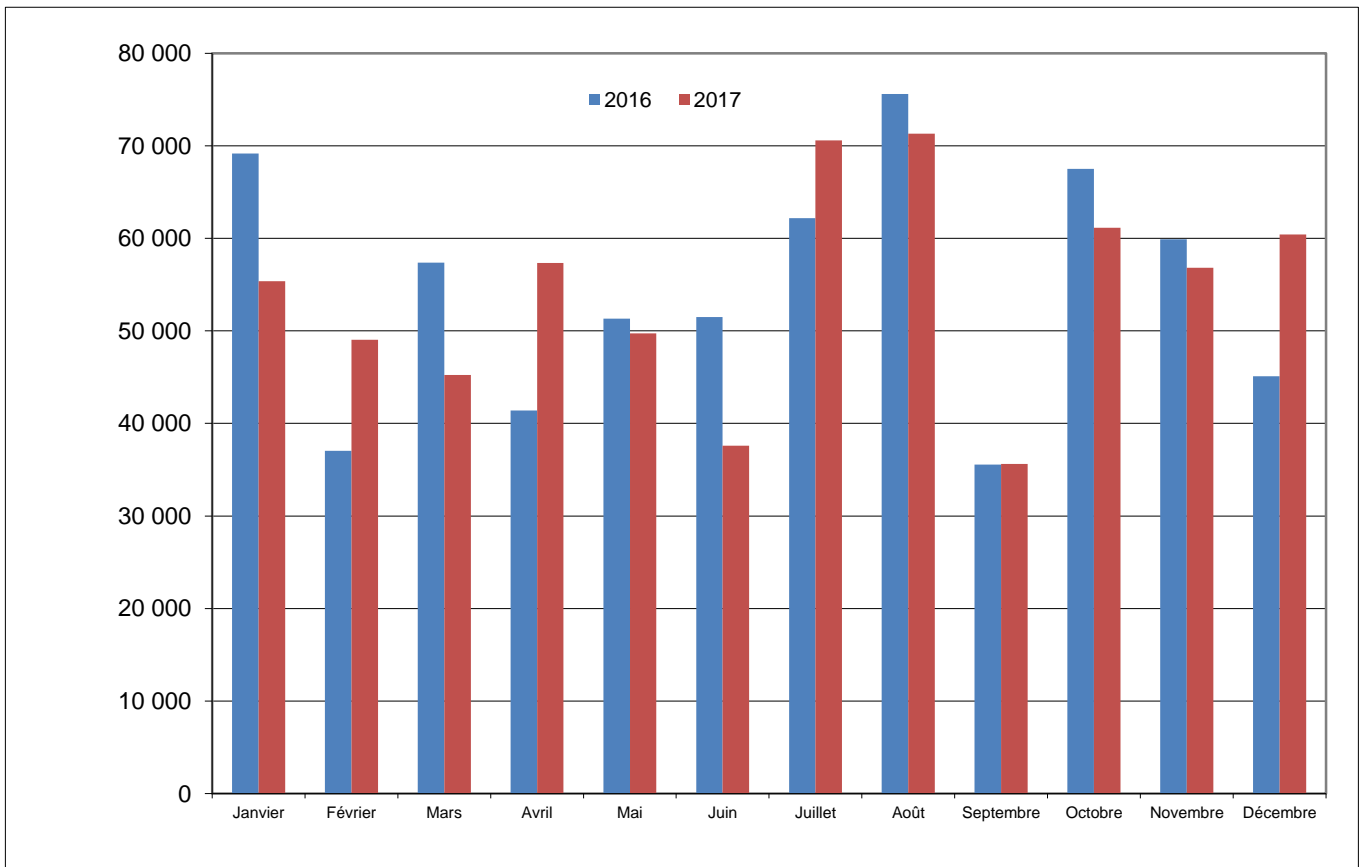
CABOTAGE Cumul Déc 2017
4 145
Cumul Déc 2016 40 255

-89,7%

EXPORTATIONS Cumul Déc 2017
0
Cumul Déc 2016 0

-

-



IMPORT

Produits	2017	2016	%
Poisson pélagique	428 533	436 512	-1,8%
Gasoil	143 093	116 503	22,8%
Pêche hauturière	22 616	12 339	83,3%
Fuel Oil	30 291	28 302	7,0%
Essence	16 726	14 646	14,2%
Poisson de transit	4 566	4 159	9,8%

EXPORT

Produits	2017	2016	%
TC-Divers PL-PD-PN		-	-
-	-	-	-
-	-	-	-
-	-	-	-
-	-	-	-
-	-	-	-

CBOTAGE Imp

Produits	2017	2016	%
Gasoil	-	14 562	-100,0%
Essence	-	1 724	-100,0%
Fuel Oil	2 492	-	#DIV/0!
TC-Tonnage	599	3 801	-84,2%
			-

CABOTAGE Exp

Produits	2017	2016	%
TC-Tonnage	1 054	20 168	-
			-
			-
			-