



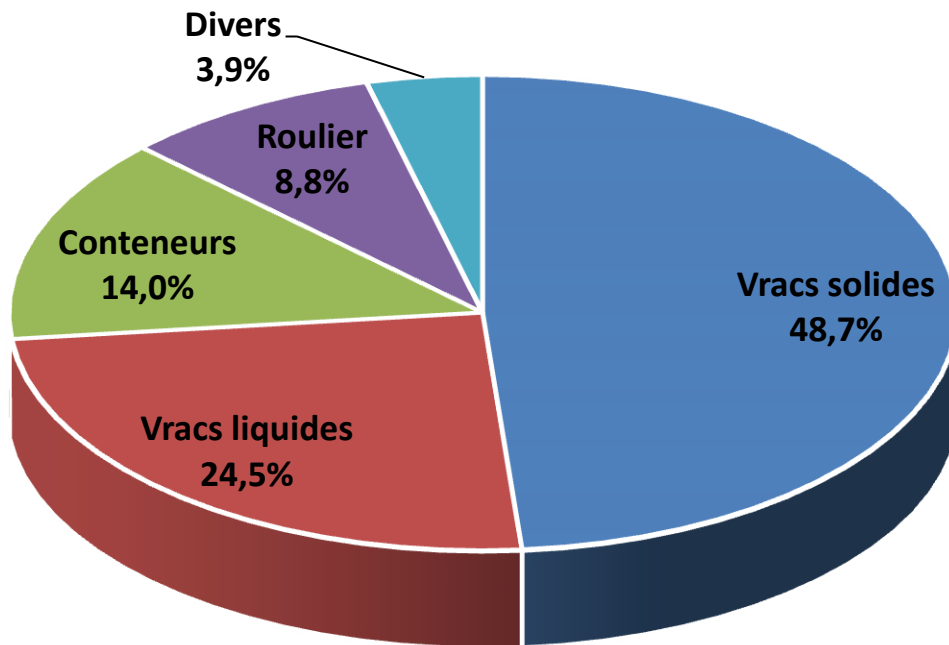
# Activité Portuaire

**octobre 2017-2016**





## TRAFIC GLOBAL PAR MODE DE CONDITIONNEMENT



Trafic des ports gérés par l'ANP	Unité	2017	2016	%
Vrac solides	T	40 454 605	36 585 521	10,6%
Vrac liquides	T	15 673 536	14 888 798	5,3%
Conteneurs	EVP	977 342	938 045	4,2%
Conteneurs	T	9 406 284	8 785 049	7,1%
Roulier	T	396 506	394 217	0,6%
TIR	Nbre	7 951	7 323	8,6%
Divers	T	2 895 880	3 525 326	-17,9%



# Trafic par port

**TRAFIC GLOBAL PAR PORT (EN TONNES)**

	CUMUL		
	2017	2 016	VARIAT. en %
<b>Nador</b>	2 228 954	3 002 528	<b>-25,8%</b>
<b>Tanger</b>	5 319	4 543	<b>17,1%</b>
<b>Mohammedia</b>	4 888 457	4 749 411	<b>2,9%</b>
<b>Casablanca</b>	25 640 089	22 925 295	<b>11,8%</b>
<b>Jorf Lasfar</b>	24 177 561	21 884 101	<b>10,5%</b>
<b>Safi</b>	5 171 742	4 830 564	<b>7,1%</b>
<b>Agadir</b>	3 940 224	3 930 591	<b>0,2%</b>
<b>Tan Tan</b>	33 483	36 084	<b>-7,2%</b>
<b>Laayoune</b>	2 209 706	2 267 184	<b>-2,5%</b>
<b>Dakhla</b>	533 171	548 610	<b>-2,8%</b>
<b>TOTAL PORTS ANP</b>	<b>68 828 706</b>	<b>64 178 911</b>	<b>7,2%</b>









# Trafic par mode de conditionnement

**TRAFIC DES VRAC SOLIDES (EN TONNES)**

	CUMUL		
	2017	2 016	VARIAT. en %
<b>Nador</b>	1 471 224	2 210 949	-33,5%
<b>Mohammedia</b>	43 891	14 474	203,2%
<b>Casablanca</b>	15 516 387	12 801 931	21,2%
<b>Jorf Lasfar</b>	17 055 580	15 237 617	11,9%
<b>Safi</b>	3 233 693	3 041 723	6,3%
<b>Agadir</b>	1 437 109	1 445 284	-0,6%
<b>Laayoune</b>	1 696 721	1 833 543	-7,5%
<b>TOTAL PORTS ANP</b>	<b>40 454 605</b>	<b>36 585 521</b>	<b>10,6%</b>

**TRAFIC DES VRAC SOLIDES : IMPORT-EXPORT**

	IMPORT			EXPORT			TOTAL		
	2017	2 016	Var %	2017	2 016	Var %	2017	2 016	Var %
<b>Nador</b>	736 582	1 423 634	-48,3%	734 642	787 315	-6,7%	1 471 224	2 210 949	-33,5%
<b>Mohammedia</b>	0	0		43 891	14 474	203,2%	43 891	14 474	203,2%
<b>Casablanca</b>	6 813 463	7 364 294	-7,5%	8 702 924	5 437 637	60,0%	15 516 387	12 801 931	21,2%
<b>Jorf Lasfar</b>	10 805 828	10 125 383	6,7%	6 249 752	5 112 234	22,3%	17 055 580	15 237 617	11,9%
<b>Safi</b>	1 593 755	1 745 261	-8,7%	1 568 681	1 247 777	25,7%	3 162 436	2 993 038	5,7%
<b>Agadir</b>	809 706	1 161 377	-30,3%	586 243	249 062	135,4%	1 395 949	1 410 439	-1,0%
<b>Laayoune</b>	0	0		1 522 376	1 675 274	-9,1%	1 522 376	1 675 274	-9,1%
<b>TOTAL Ports ANP</b>	<b>20 759 334</b>	<b>21 819 949</b>	<b>-4,9%</b>	<b>19 408 509</b>	<b>14 523 773</b>	<b>33,6%</b>	<b>40 167 843</b>	<b>36 343 722</b>	<b>10,5%</b>

TRAFIC DES VRAC SOLIDES : Cabotage

	CABOTAGE-IMPORT			CABOTAGE-EXPORT			TOTAL		
	2017	2 016	Var %	2017	2 016	Var %	2017	2 016	Var %
<b>Safi</b>	0	0	-	71 257	48 685	122,1%	71 257	48 685	122,1%
<b>Agadir</b>	0	0	-	41 160	34 845	-69,5%	41 160	34 845	-69,5%
<b>Laayoune</b>	174 345	158 269	-26,5%	0	0	-	174 345	158 269	-26,5%
<b>TOTAL Ports ANP</b>	<b>174 345</b>	<b>158 269</b>	<b>10,2%</b>	<b>112 417</b>	<b>83 530</b>	<b>34,6%</b>	<b>286 762</b>	<b>241 799</b>	<b>18,6%</b>

**TRAFIC DES MINERAIS HORS PHOSPHATE (EN TONNES)**

	CUMUL		
	2017	2 016	VARIAT. en %
<b>Nador</b>	913 764	1 077 647	-15,2%
<b>Casablanca</b>	885 453	833 126	6,3%
<b>Jorf Lasfar</b>	8 701 034	8 323 614	4,5%
<b>Safi</b>	1 800 249	1 672 243	7,7%
<b>Agadir</b>	190 048	157 456	20,7%
<b>Laayoune</b>	19 970	16 200	23,3%
<b>TOTAL Ports ANP</b>	<b>12 510 518</b>	<b>12 080 286</b>	<b>3,6%</b>

**TRAFIC DES MINERAIS HORS PHOSPHATE : IMPORT-EXPORT**

	IMPORT			EXPORT			TOTAL		
	2017	2 016	Var %	2017	2 016	Var %	2017	2 016	Var %
<b>NADOR</b>	379 107	643 888	-41,1%	534 657	433 759	23,3%	913 764	1 077 647	-15,2%
<b>CASABLANCA</b>	749 126	701 699	6,8%	136 327	131 427	3,7%	885 453	833 126	6,3%
<b>JORF LASFAR</b>	8 630 940	8 291 255	4,1%	70 094	32 359	116,6%	8 701 034	8 323 614	4,5%
<b>SAFI</b>	1 359 825	1 355 847	0,3%	440 424	308 271	42,9%	1 800 249	1 664 118	8,2%
<b>AGADIR</b>	146 065	108 302	34,9%	43 983	49 154	-10,5%	190 048	157 456	20,7%
<b>TOTAL Ports ANP</b>	<b>11 265 063</b>	<b>11 100 991</b>	<b>1,5%</b>	<b>1 225 485</b>	<b>954 970</b>	<b>28,3%</b>	<b>12 490 548</b>	<b>12 055 961</b>	<b>3,6%</b>

**TRAFIC DES CEREALES (EN TONNES)**

	<b>2017</b>	<b>2 016</b>	<b>VARIAT. en %</b>
<b>Nador</b>	342 275	753 998	-54,6%
<b>Casablanca</b>	3 482 438	4 275 295	-18,5%
<b>Jorf Lasfar</b>	931 903	998 580	-6,7%
<b>Safi</b>	228 553	347 140	-34,2%
<b>Agadir</b>	462 844	852 704	-45,7%
<b>TOTAL PORTS ANP</b>	<b>5 448 013</b>	<b>7 227 717</b>	<b>-24,6%</b>

**TRAFIC DU PHOSPHATE (EN TONNES)**

	<b>2017</b>	<b>2 016</b>	<b>VARIAT.</b>
<b>Casablanca</b>	7 666 184	4 692 103	63,4%
<b>Jorf Lasfar</b>	0	0	
<b>Safi</b>	366 472	258 185	41,9%
<b>Laayoune</b>	1 256 559	1 403 107	-10,4%
<b>TOTAL</b>	<b>9 289 215</b>	<b>6 353 395</b>	<b>46,2%</b>

**TRAFIC DES VRACS LIQUIDES (EN TONNES)**

	CUMUL		
	2017	2 016	VARIAT. en %
<b>Nador</b>	429 635	402 506	6,7%
<b>Mohammedia</b>	4 844 566	4 734 937	2,3%
<b>Casablanca</b>	407 891	371 851	9,7%
<b>Jorf Lasfar</b>	6 806 377	6 371 763	6,8%
<b>Safi</b>	1 814 631	1 703 256	6,5%
<b>Agadir</b>	745 914	749 060	-0,4%
<b>Tan Tan</b>	29 483	32 569	-9,5%
<b>Laayoune</b>	438 787	375 081	17,0%
<b>Dakhla</b>	156 252	147 775	5,7%
<b>TOTAL PORTS ANP</b>	<b>15 673 536</b>	<b>14 888 798</b>	<b>5,3%</b>







**TRAFIC TOTAL DES HYDROCARBURES (EN TONNES)**

	CUMUL		
	2017	2 016	VARIAT. en %
<b>Nador</b>	429 635	402 506	6,7%
<b>Mohammedia</b>	4 779 995	4 666 227	2,4%
<b>Jorf Lasfar</b>	2 829 821	3 032 474	-6,7%
<b>Agadir</b>	632 967	619 003	2,3%
<b>Tan Tan</b>	27 603	31 569	-12,6%
<b>Laayoune</b>	438 062	373 580	17,3%
<b>Dakhla</b>	156 252	147 775	5,7%
<b>TOTAL Ports ANP</b>	<b>9 294 335</b>	<b>9 273 134</b>	<b>0,2%</b>





**TRAFIC DU DIVERS CONVENTIONNEL (EN TONNES)**

	CUMUL		
	2017	2 016	VARIAT. en %
<b>Nador</b>	163 965	251 534	-34,8%
<b>Casablanca</b>	1 585 878	2 256 771	-29,7%
<b>Jorf Lasfar</b>	315 604	274 721	14,9%
<b>Safi</b>	123 418	85 585	44,2%
<b>Agadir</b>	251 898	193 805	30,0%
<b>Tan Tan</b>	4 000	3 515	13,8%
<b>Laayoune</b>	74 198	58 560	26,7%
<b>Dakhla</b>	376 919	400 835	-6,0%
<b>TOTAL PORTS ANP</b>	<b>2 895 880</b>	<b>3 525 326</b>	<b>-17,9%</b>









# Trafics spécifiques

TRAFIC DES CONTENEURS (EN NOMBRE EVP)

		CUMUL		
		2017	2 016	VARIAT. en %
CASABLANCA	IMPORT	360 014	338 698	6,3%
	EXPORT	356 563	330 219	8,0%
	Cabotage-Import	49 821	60 207	-17,3%
	Cabotage-Export	57 456	65 906	-12,8%
	<b>TOTAL</b>	<b>823 854</b>	<b>795 030</b>	<b>3,6%</b>
AGADIR	IMPORT(*)	76 239	64 780	17,7%
	EXPORT(*)	76 820	70 017	9,7%
	Cabotage-Import	0	4 217	-100,0%
	Cabotage-Export	0	1 986	-100,0%
	<b>TOTAL</b>	<b>153 059</b>	<b>140 999</b>	<b>8,6%</b>
<hr/>				
TOTAL PORTS ANP	IMPORT	436 286	403 587	8,1%
	EXPORT	433 383	400 236	8,3%
	Cabotage-Import	49 869	65 474	-23,8%
	Cabotage-Export	57 804	68 749	-15,9%
	<b>TOTAL</b>	<b>977 342</b>	<b>938 045</b>	<b>4,2%</b>

TRAFIC DES CONTENEURS (EN TONNES)

		CUMUL		
		2017	2 016	VARIAT. en %
CASABLANCA	IMPORT	4 731 304	4 327 125	9,3%
	EXPORT	2 114 261	1 769 058	19,5%
	Cabotage-Imp	621 098	738 884	-15,9%
	Cabotage-Exp	436 213	407 540	7,0%
	<b>TOTAL</b>	<b>7 902 876</b>	<b>7 242 607</b>	<b>9,1%</b>
AGADIR	IMPORT(*)	559 774	585 579	-4,4%
	EXPORT (*)	943 634	956 863	-1,4%
	<b>TOTAL</b>	<b>1 503 408</b>	<b>1 542 442</b>	<b>-2,5%</b>
TOTAL Ports ANP	IMPORT(*)	5 291 078	4 912 704	7,7%
	EXPORT (*)	3 057 895	2 725 921	12,2%
	Cabotage-Imp	621 098	738 884	-15,9%
	Cabotage-Exp	436 213	407 540	7,0%
	<b>TOTAL</b>	<b>9 406 284</b>	<b>8 785 049</b>	<b>7,1%</b>

(\*) y compris le cabotage

TRAFIC TIR (EN NOMBRE)

		CUMUL		
		2017	2 016	VARIAT. en %
NADOR	IMPORT	3 483	3 188	9,3%
	EXPORT	2 281	1 810	26,0%
	<b>TOTAL</b>	<b>5 764</b>	<b>4 998</b>	<b>15,3%</b>
TANGER VILLE	IMPORT	485	413	17,4%
	EXPORT	0	0	
	<b>TOTAL</b>	<b>485</b>	<b>413</b>	<b>17,4%</b>
CASABLANCA	IMPORT	880	1 074	-18,1%
	EXPORT	822	838	-1,9%
	<b>TOTAL</b>	<b>1 702</b>	<b>1 912</b>	<b>-11,0%</b>
TOTAL PORTS ANP	IMPORT	4 848	4 675	3,7%
	EXPORT	3 103	2 648	17,2%
	<b>TOTAL</b>	<b>7 951</b>	<b>7 323</b>	<b>8,6%</b>





## TRAFIC DES PASSAGERS

		CUMUL		
		2017	2 016	VARIAT. en %
AL Hoceima	ENTREES	20 570	20 197	2%
	SORTIES	19 506	18 678	4%
	<b>TOTAL</b>	40 076	38 875	3%
NADOR	ENTREES	280 156	196 888	42%
	SORTIES	311 245	233 093	34%
	<b>TOTAL</b>	591 401	429 981	37,5%
TANGER-Ville	ENTREES	538 178	558 662	-4%
	SORTIES	701 117	651 211	8%
	CROISIERES	22 766	81 980	-72%
	<b>TOTAL</b>	1 262 061	1 291 853	-2,3%
Casablanca	ENTREES	10 056	12 510	-20%
	SORTIES	9 410	12 098	-22%
	CROISIERES	69 191	124 250	-44%
	<b>TOTAL</b>	88 657	148 858	-40,4%
AGADIR	CROISIERES	56 692	44 199	28,3%
SAFI	CROISIERES	0	855	-100,0%
TOTAL PORTS ANP	ENTREES	848 960	788 257	8%
	SORTIES	1 041 278	915 080	14%
	CROISIERES	148 649	251 284	-41%
	<b>TOTAL</b>	<b>2 038 887</b>	<b>1 954 621</b>	<b>4,3%</b>



# Principaux trafics par port



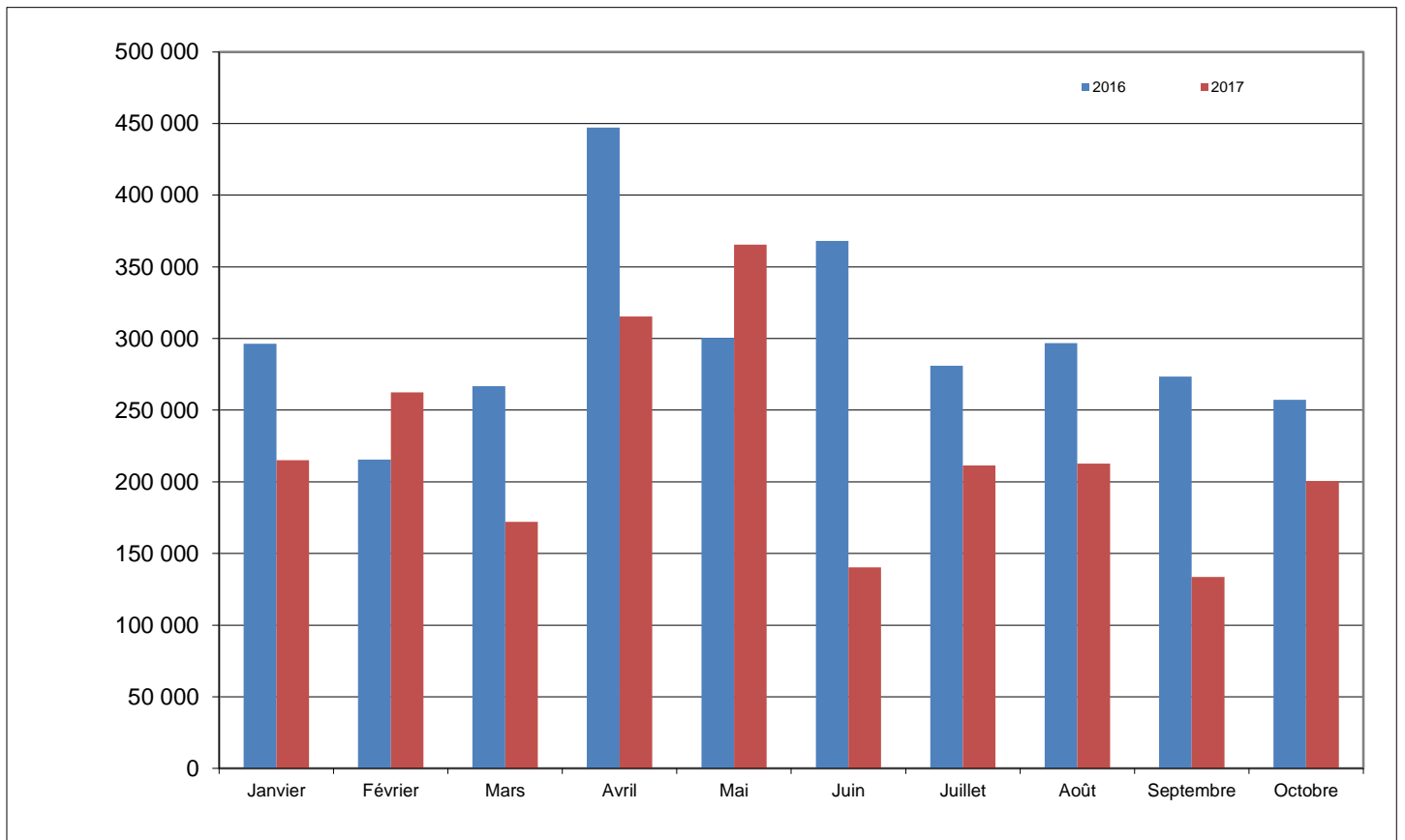
## PORT DE NADOR

TRAFIC GLOBAL Cumul oct 2017	 <b>-25,8%</b>
<b>2 228 954</b>	
Cumul oct 2016 3 002 528	

IMPORTATIONS Cumul oct 2017	 <b>-38,0%</b>
<b>1 258 813</b>	
Cumul oct 2016 2 031 368	

CABOTAGE Cumul oct 2017	 <b>11,8%</b>
<b>155 673</b>	
Cumul oct 2016 139 238	

EXPORTATIONS Cumul oct 2017	 <b>-2,1%</b>
<b>814 468</b>	
Cumul oct 2016 831 922	



### IMPORT

Produits	2017	2016	%
Céréales	342 275	753 998	<b>-54,6%</b>
Charbon	129 271	491 049	<b>-73,7%</b>
Gasoil	63 179	55 648	<b>13,5%</b>
Butane	157 165	177 072	<b>-11,2%</b>
Billetes	91 392	175 453	<b>-47,9%</b>
TIR	106 627	95 620	<b>11,5%</b>

### EXPORT

Produits	2017	2016	%
Barytine	296 081	192 312	<b>54,0%</b>
Clinker	199 985	353 556	<b>-43,4%</b>
Argil kaolinique	91 556	122 422	<b>-25,2%</b>
Bentonite	82 289	75 830	<b>8,5%</b>
Minerai de fer	50 602	29 948	<b>69,0%</b>
TIR	52 343	37 684	<b>38,9%</b>

### CBOTAGE Imp

Produits	2017	2016	%
Gasoil	131 500	117 123	<b>12,3%</b>
Essence	24 173	22 115	<b>9,3%</b>
-	-	-	-
-	-	-	-
-	-	-	- 33

### CABOTAGE Exp

Produits	2017	2016	%
-	-	-	-
-	-	-	-
-	-	-	-
-	-	-	-
-	-	-	-

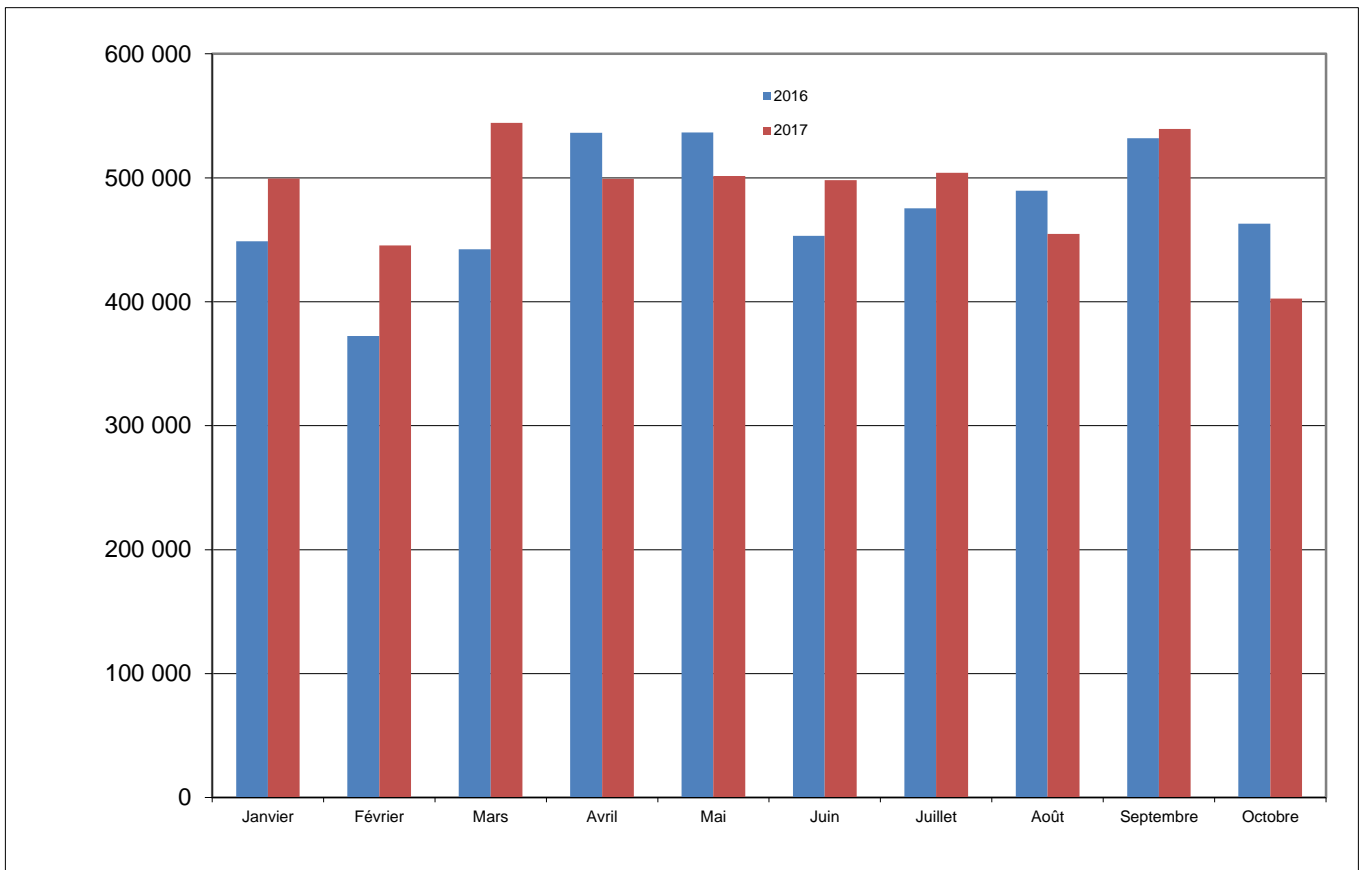
## PORT DE MOHAMMEDIA

<b>TRAFIC GLOBAL</b> Cumul oct 2017	<b>2,9%</b> 
<b>4 888 457</b>	
Cumul oct 2016 4 749 411	

<b>IMPORTATIONS</b> Cumul oct 2017	<b>1,7%</b> 
<b>3 933 533</b>	
Cumul oct 2016 3 867 629	

<b>CABOTAGE</b> Cumul oct 2017	<b>5,1%</b> 
<b>908 005</b>	
Cumul oct 2016 863 707	

<b>EXPORTATIONS</b> Cumul oct 2017	<b>159,6%</b> 
<b>46 919</b>	
Cumul oct 2016 18 075	



### IMPORT

Produits	2017	2016	%
Gasoil	1 955 631	1 832 522	<b>6,7%</b>
Butane	1 120 878	1 257 764	<b>-10,9%</b>
Fuel Oil	148 426	51 385	<b>188,9%</b>
Bitume	284 893	318 218	<b>-10,5%</b>
Essence	220 442	223 853	<b>-1,5%</b>
Huile de base	62 131	56 714	<b>9,6%</b>

### EXPORT

Produits	2017	2016	%
Mélasse	2 551	2 479	<b>2,9%</b>
Sel	43 891	14 474	<b>102,9%</b>
-	-	-	-
-	-	-	-
-	-	-	-
-	-	-	-

### CBOTAGE Imp

Produits	2017	2016	%
Fuel Oil	592 973	495 556	<b>19,7%</b>
Gasoil	154 648	183 853	<b>-15,9%</b>
Essence	22 370	20 360	<b>9,9%</b>
-	-	-	-
-	-	-	-

### CABOTAGE Exp

Produits	2017	2016	%
Gasoil	82 500	106 131	<b>-22,3%</b>
Fuel Oil	53 270	56 769	<b>-6,2%</b>
Bitume	-	1 038	<b>-100,0%</b>
Jet	-	-	-
-	-	-	-

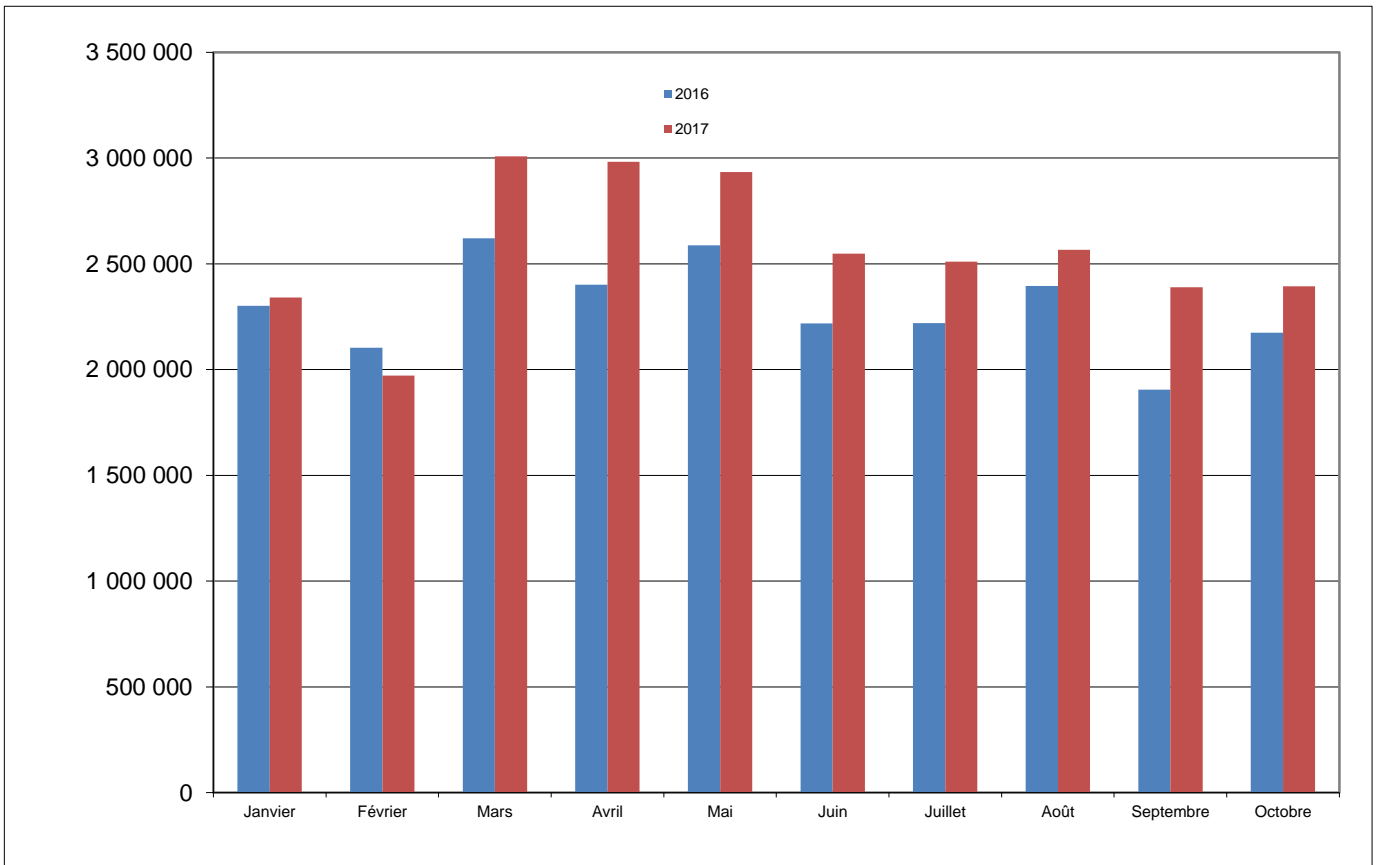
## PORT DE CASABLANCA

<b>TRAFIC GLOBAL</b> Cumul oct 2017	<b>11,8%</b>
<b>25 640 089</b>	
Cumul oct 2016 22 925 295	

<b>IMPORTATIONS</b> Cumul oct 2017	
<b>13 581 919</b>	
Cumul oct 2016 14 346 473	<b>-5,3%</b>

<b>CABOTAGE</b> Cumul oct 2017	
<b>1 057 311</b>	
Cumul oct 2016 1 146 424	<b>-7,8%</b>

<b>EXPORTATIONS</b> Cumul oct 2017	
<b>11 000 859</b>	<b>48,0%</b>
Cumul oct 2016 7 432 398	



### IMPORT

Produits	2017	2016	%
TC-Tonnage	4 731 304	4 327 125	<b>9,3%</b>
Céréales	3 482 438	4 275 295	<b>-18,5%</b>
Aliments de bétails	1 280 356	1 315 597	<b>-2,7%</b>
Sucre	1 021 350	873 628	<b>16,9%</b>
Charbon	730 466	691 308	<b>5,7%</b>
Huiles	401 383	369 730	<b>8,6%</b>

### EXPORT

Produits	2017	2016	%
Phosphate	7 666 184	4 692 103	<b>63,4%</b>
TC-Tonnage	2 114 261	1 769 058	<b>19,5%</b>
Clinker	558 600	307 925	
Sel	281 946	301 110	<b>-6,4%</b>
Bobines tôle	65 164	33 160	<b>96,5%</b>
Barytine	45 310	37 160	<b>21,9%</b>

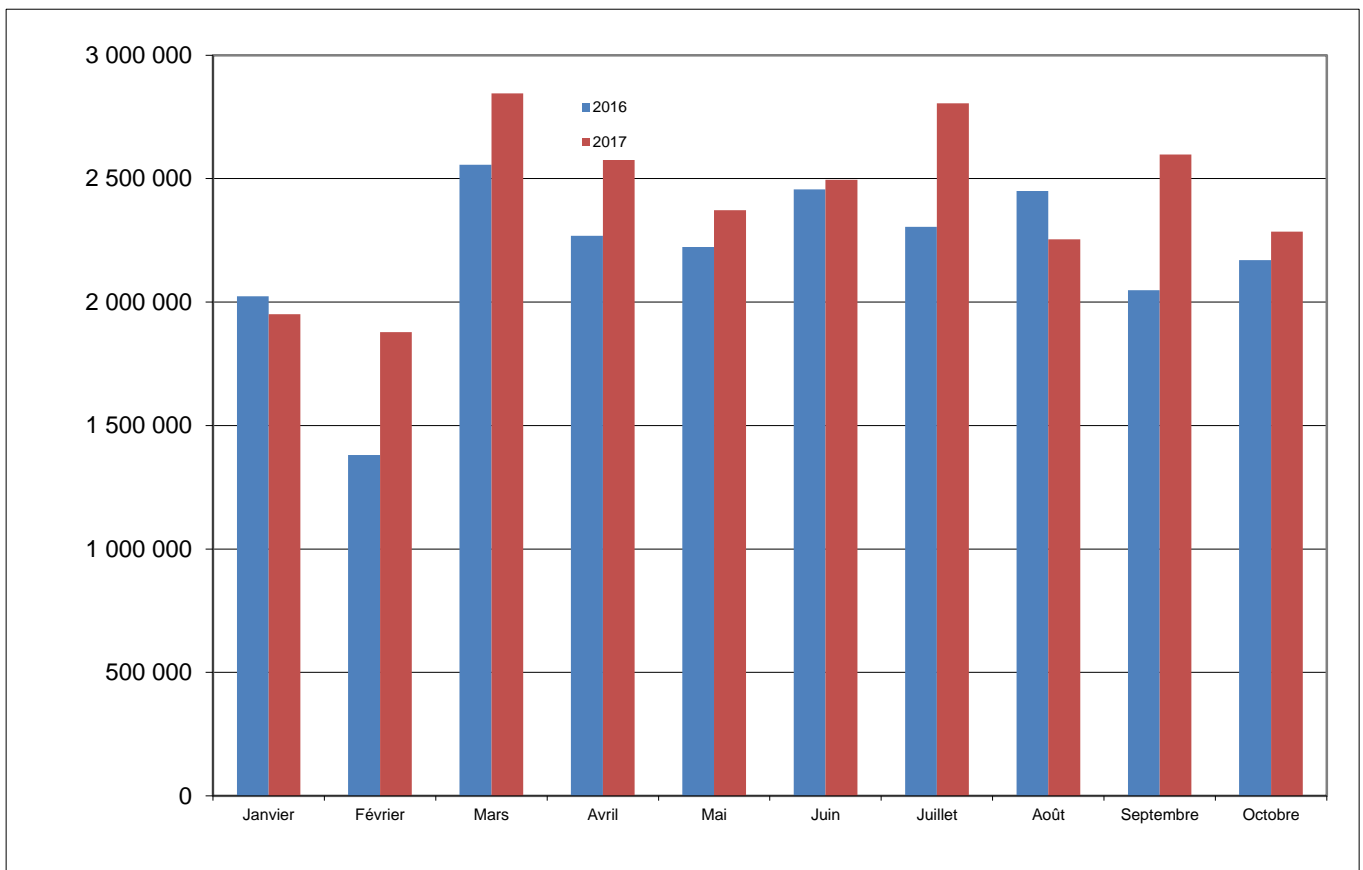
## PORT DE JORF LASFAR

<b>TRAFIC GLOBAL</b> Cumul oct 2017	<b>10,5%</b>
<b>24 177 561</b>	
Cumul oct 2016 21 884 101	

<b>IMPORTATIONS</b> Cumul oct 2017	<b>5,9%</b>
<b>16 087 686</b>	
Cumul oct 2016 15 194 295	

<b>CABOTAGE</b> Cumul oct 2017	<b>-17,8%</b>
<b>304 491</b>	
Cumul oct 2016 370 555	

<b>EXPORTATIONS</b> Cumul oct 2017	<b>23,2%</b>
<b>7 785 384</b>	
Cumul oct 2016 6 319 251	



### IMPORT

Produits	2017	2016	%
Charbon	4 821 508	4 813 259	0,2%
Soufre	3 127 499	2 836 301	10,3%
Gasoil	1 356 592	1 564 737	-13,3%
Acide sulfurique	1 241 020	1 174 455	5,7%
Ammoniac	1 217 504	918 399	32,6%
Céréales	931 903	998 580	-6,7%

### EXPORT

Produits	2017	2016	%
Engrais	5 922 157	4 658 001	27,1%
Acide phosphorique	1 442 335	1 129 916	27,6%
Clinker	257 501	421 874	-39,0%
Essence	-	-	#DIV/0!
Engrais en Sacs	3 532	-	#DIV/0!
-			-

### CBOTAGE Imp

Produits	2017	2016	%
Gasoil	-	-	-
			-
			-
			-
			-

### CABOTAGE Exp

Produits	2017	2016	%
Gasoil	263 353	335 986	-21,6%
Essence	41 138	32 119	28,1%
Propane	-	2 450	-
			-
			-

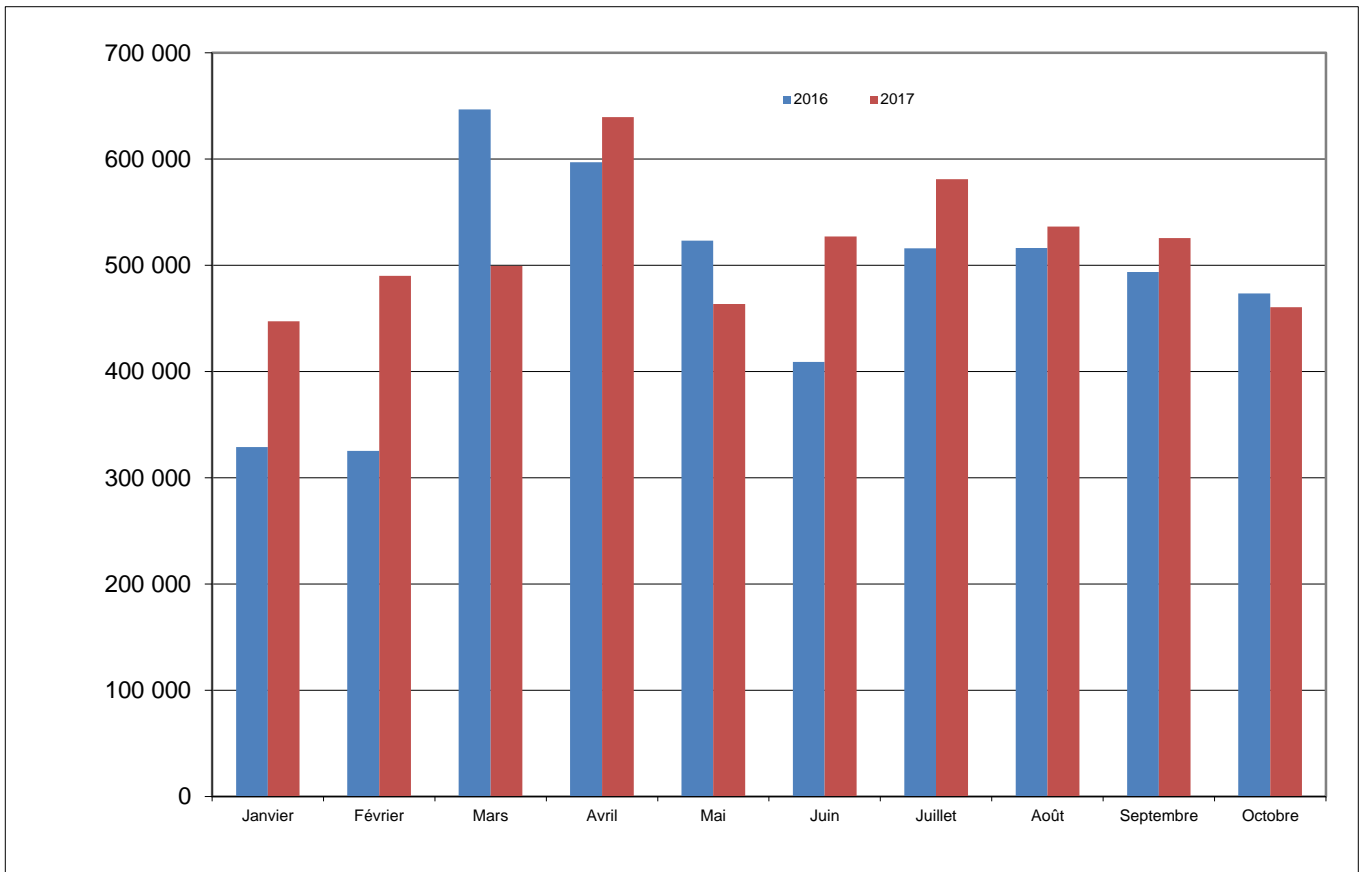
## PORT DE SAFI

<b>TRAFIC GLOBAL Cumul oct 2017</b>	7,1%
<b>5 171 742</b>	↑
Cumul oct 2016 4 830 564	

<b>IMPORTATIONS Cumul oct 2017</b>	-8,1%
<b>1 635 748</b>	↓
Cumul oct 2016 1 779 912	

<b>CABOTAGE Cumul oct 2017</b>	46,4%
<b>71 257</b>	↑
Cumul oct 2016 48 685	

<b>EXPORTATIONS Cumul oct 2017</b>	15,4%
<b>3 464 737</b>	↑
Cumul oct 2016 3 001 967	



### IMPORT

Produits	2017	2016	%
Soufre	1 263 684	1 296 151	-2,5%
Céréales	228 553	347 140	-34,2%
Coke de pétrole	96 141	59 696	61,1%
Acide caustique	11 975	5 047	137,3%
Engrais	-	11 531	-100,0%
			-

### EXPORT

Produits	2017	2016	%
Acide phosphorique	1 791 648	1 688 483	6,1%
Engrais	724 330	676 911	7,0%
Phosphate	366 472	258 185	41,9%
Barytine	185 926	136 784	35,9%
Engrais en Sacs	53 817	31 034	73,4%
Gypse	195 645	132 869	47,2%

### CBOTAGE Imp

Produits	2017	2016	%
			-
			-
			-
			-
			-

### CABOTAGE Exp

Produits	2017	2016	%
Clinker	71 257	40 560	75,7%
Gypse	-	8 125	-100,0%
			-
			-
			-

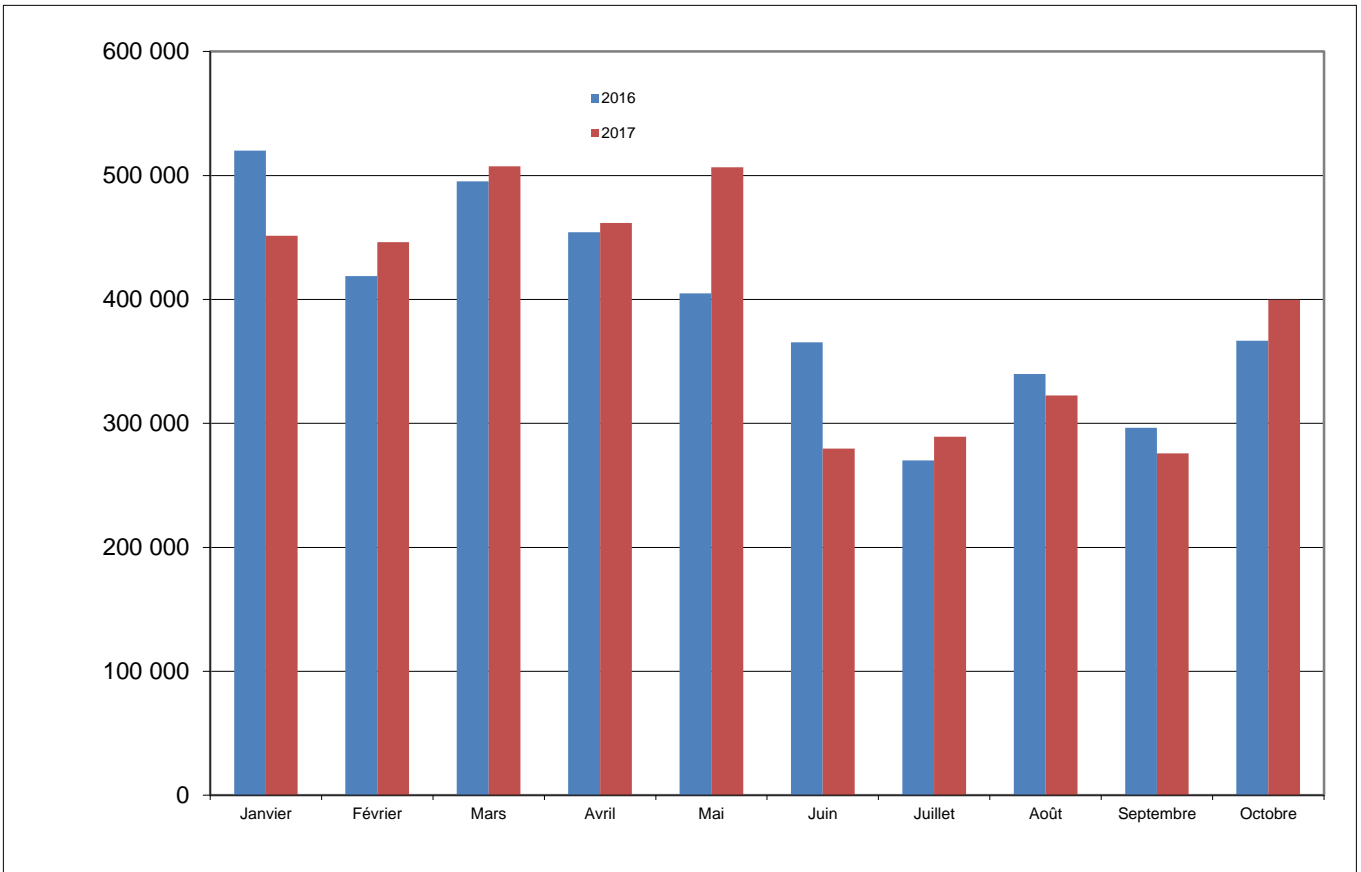
## PORT D'AGADIR

<b>TRAFIC GLOBAL</b> Cumul oct 2017	0,2%
3 940 224	
Cumul oct 2016 3 930 591	

<b>IMPORTATIONS</b> Cumul oct 2017	-12,1%
2 110 557	
Cumul oct 2016 2 402 144	

<b>CABOTAGE</b> Cumul oct 2017	-16,0%
228 323	
Cumul oct 2016 271 839	

<b>EXPORTATIONS</b> Cumul oct 2017	27,4%
1 601 344	
Cumul oct 2016 1 256 608	



### IMPORT

Produits	2017	2016	%
TC-Tonnage	559 774	585 579	-4,4%
Céréales	462 844	852 704	-45,7%
Gasoil	219 222	162 698	34,7%
Charbon	146 065	108 302	34,9%
Aliments de bétails	159 333	166 489	-4,3%
Butane	180 789	172 932	4,5%

### EXPORT

Produits	2017	2016	%
TC-Tonnage	943 634	956 863	-1,4%
Clinker	525 705	199 908	163,0%
Agrumes & primeurs	42 776	29 694	44,1%
Cuivre	43 983	34 952	25,8%

### CBOTAGE Imp

Produits	2017	2016	%
Gasoil	170 667	224 977	-24,1%
Essence	16 496	12 017	37,3%
Kerosene			-
			-
			-

### CABOTAGE Exp

Produits	2017	2016	%
Clinker	41 160	34 845	18,1%
			-
			-
			-
			-

## PORT DE TAN TAN

TRAFIC GLOBAL Cumul oct 2017	
<b>33 483</b>	
Cumul oct 2016 36 084	

-7,2%

IMPORTATIONS Cumul oct 2017	
<b>27 603</b>	
Cumul oct 2016 28 635	

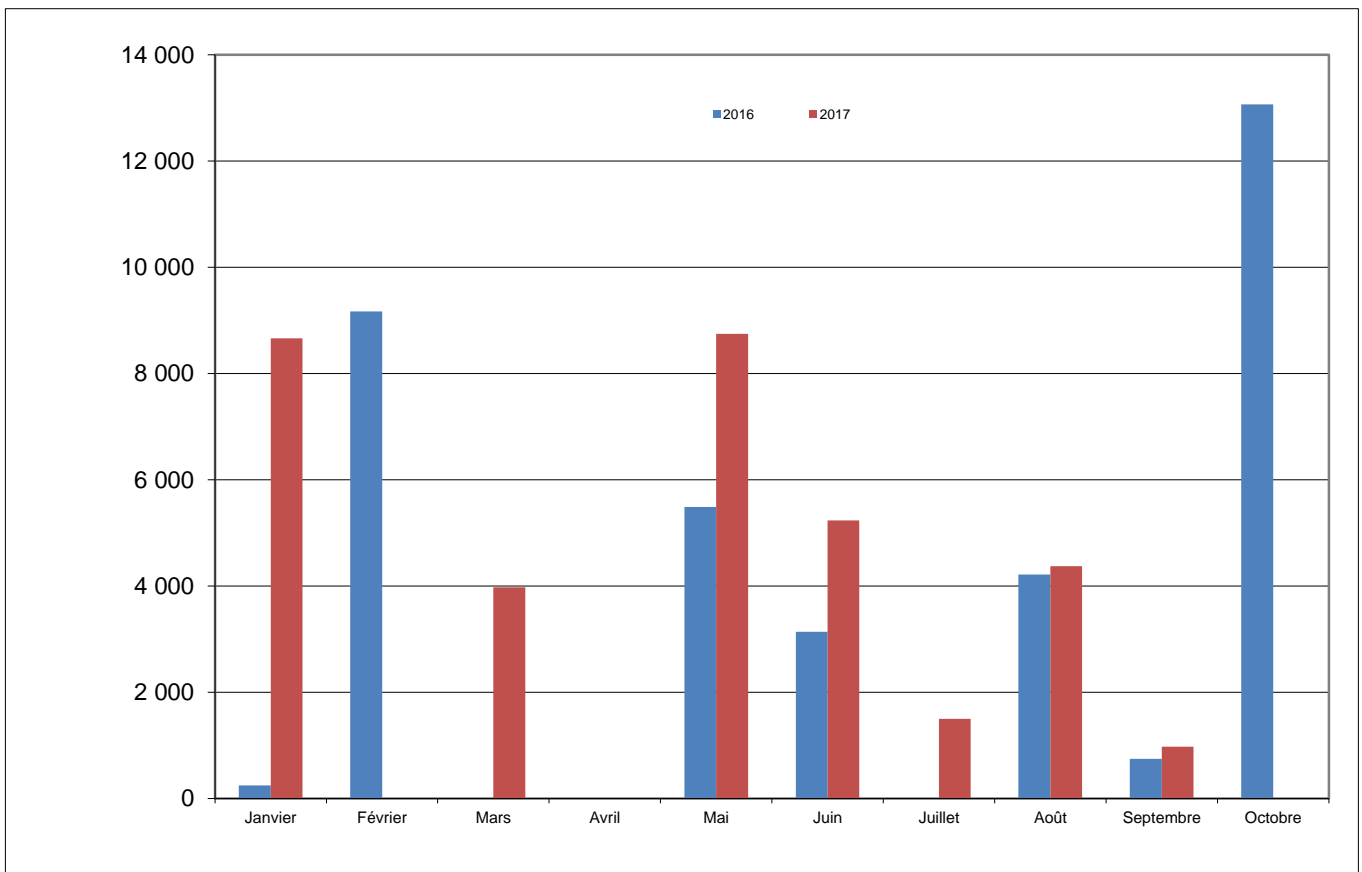
-3,6%

CABOTAGE Cumul oct 2017	
<b>0</b>	
Cumul oct 2016 3 138	

-100,0%

EXPORTATIONS Cumul oct 2017	
<b>5 880</b>	
Cumul oct 2016 4 311	

36,4%



### IMPORT

Produits	2017	2016	%
Gasoil	25 863	27 944	-7,4%
Essence	1 740	487	257,3%
-	-	-	-
-	-	-	-
-	-	-	-
-	-	-	-

### EXPORT

Produits	2017	2016	%
Farine de poisson	4 000	3 311	20,8%
Huile de poisson	1 880	1 000	88,0%
-	-	-	-
-	-	-	-
-	-	-	-
-	-	-	-

### CBOTAGE Imp

Produits	2017	2016	%
Gasoil	-	3 138	-100,0%
Essence	-	-	-
-	-	-	-
-	-	-	-
-	-	-	-

### CABOTAGE Exp

Produits	2017	2016	%
-	-	-	-
-	-	-	-
-	-	-	-
-	-	-	-
-	-	-	-

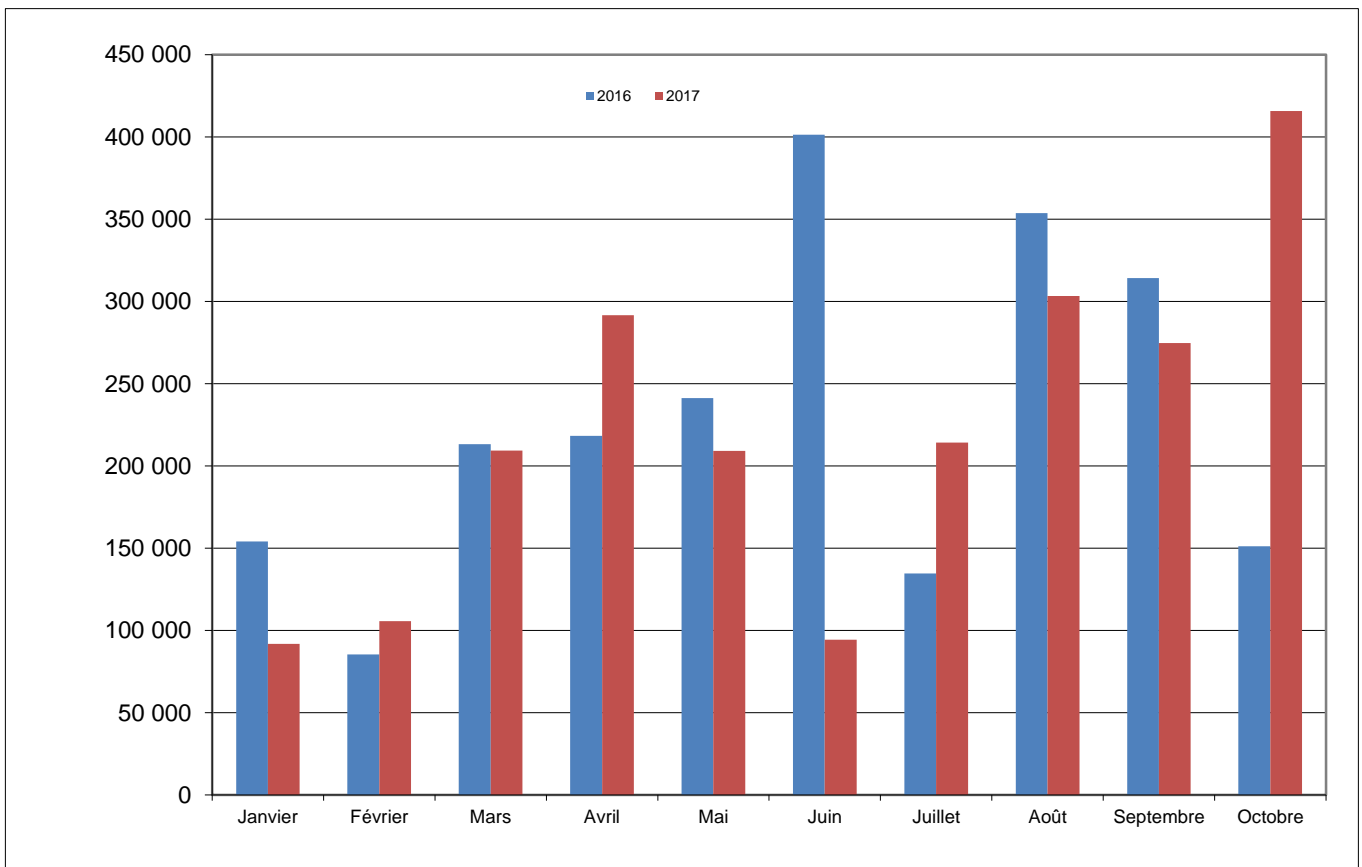
## PORT DE LAAYOUNE

<b>TRAFIC GLOBAL</b> Cumul oct 2017	 <b>-2,5%</b>
<b>2 209 706</b>	
Cumul oct 2016 2 267 184	

<b>IMPORTATIONS</b> Cumul oct 2017	 <b>15,8%</b>
<b>418 604</b>	
Cumul oct 2016 361 414	

<b>CABOTAGE</b> Cumul oct 2017	 <b>13,9%</b>
<b>206 037</b>	
Cumul oct 2016 180 872	

<b>EXPORTATIONS</b> Cumul oct 2017	 <b>-8,1%</b>
<b>1 585 065</b>	
Cumul oct 2016 1 724 898	



### IMPORT

Produits	2017	2016	%
Butane	22 659	21 114	7,3%
Essence	24 116	22 272	8,3%
Bitume	10 885	8 522	27,7%
Fuel Oil	135 656	73 257	85,2%
Gasoil	207 612	219 503	-5,4%
Jet	5 442	6 309	-13,7%

### EXPORT

Produits	2017	2016	%
Phosphate	1 256 559	1 403 107	-10,4%
Sable	202 185	266 820	-24,2%
Sel	63 632	5 347	1090,1%
Farine de poisson	56 170	31 079	80,7%
Farine de poisson en sacs	5 547	16 970	-67,3%
Huile de poisson	725	701	3,4%

### CBOTAGE Imp

Produits	2017	2016	%
Clinker	154 375	142 069	8,7%
Gasoil	27 897	21 136	32,0%
Essence	301	1 467	-79,5%
Gypse	19 970	16 200	23,3%
			-

### CBOTAGE Exp

Produits	2017	2016	%
			-
			-
			-
			-
			-



## PORT DE DAKHLA

TRAFIC GLOBAL Cumul oct 2017
<b>533 171</b>
Cumul oct 2016 548 610

↓

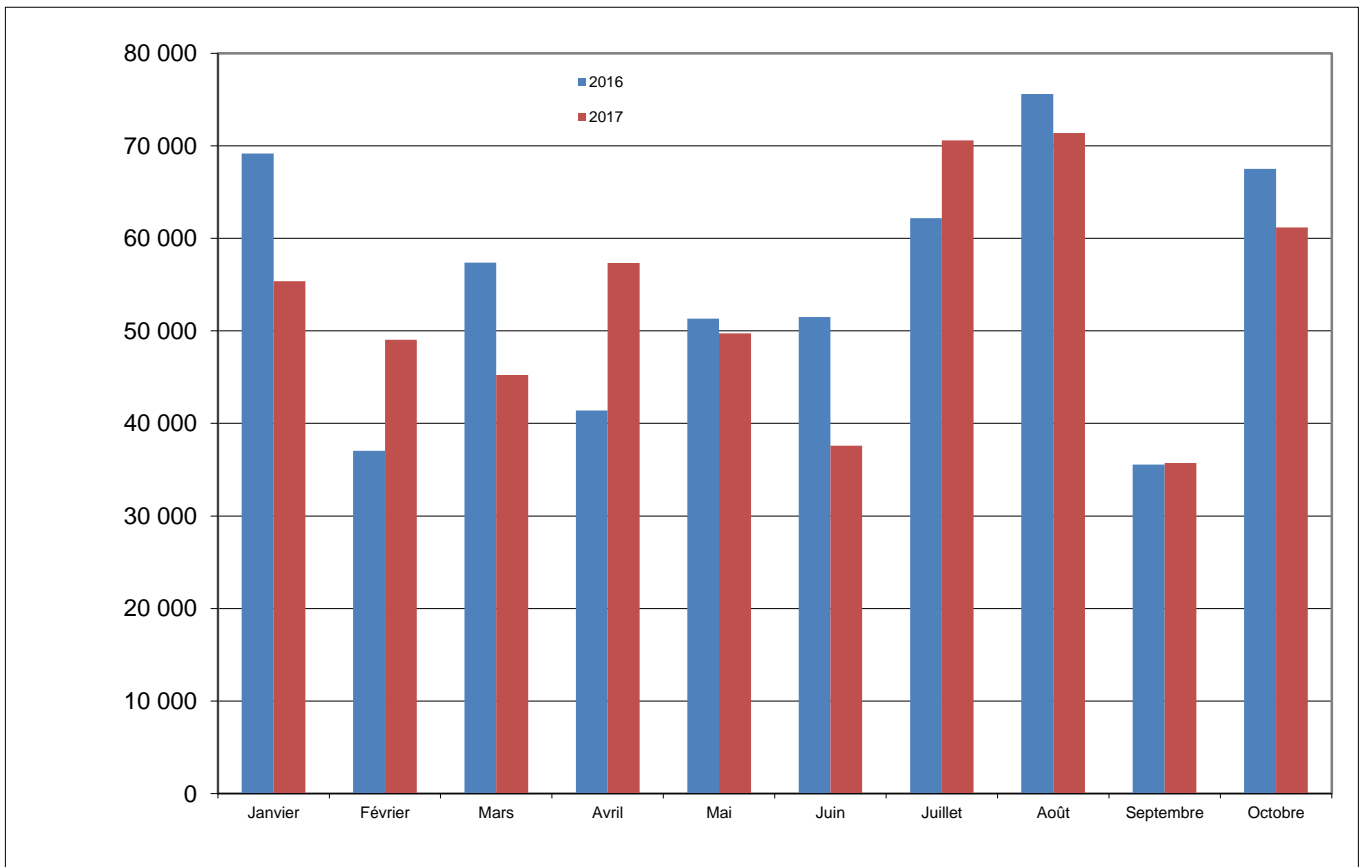
IMPORTATIONS Cumul oct 2017	2,6%
<b>529 044</b>	↑
Cumul oct 2016 515 787	

CABOTAGE Cumul oct 2017
<b>3 089</b>
Cumul oct 2016 32 823

↓

**-90,6%**

EXPORTATIONS Cumul oct 2017	-
<b>1 038</b>	-
Cumul oct 2016 0	



### IMPORT

Produits	2017	2016	%
Poisson pélagique	348 781	369 511	-5,6%
Gasoil	116 549	96 455	20,8%
Pêche hauturière	22 616	11 354	99,2%
Fuel Oil	24 294	23 102	5,2%
Essence	12 917	11 932	8,3%
Poisson de transit	3 542	2 619	35,2%

### EXPORT

Produits	2017	2016	%
TC-Divers PL-PD-PN		-	-
-	-	-	-
-	-	-	-
-	-	-	-
-	-	-	-
-	-	-	-

### CBOTAGE Imp

Produits	2017	2016	%
Gasoil	-	14 562	-100,0%
Essence	-	1 724	-100,0%
Fuel Oil	2 492	-	#DIV/0!
TC-Tonnage	597	2 412	-75,2%
			-

### CABOTAGE Exp

Produits	2017	2016	%
TC-Tonnage	-	14 125	-
			-
			-
			-
			-