




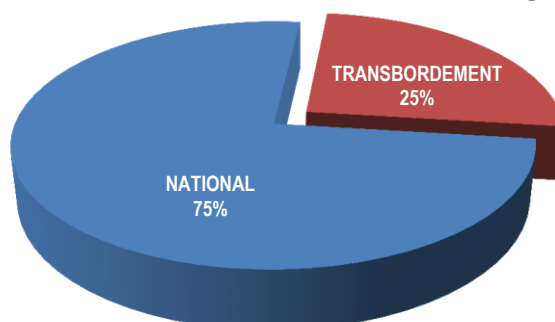
ACTIVITE PORTUAIRE GLOBALE ⁽¹⁾

TRAFIC GLOBAL(1) Cumul mars 2014	21,6%
28 160 908	
Cumul mars 2013	
23 154 484	


TRAFIC NATIONAL(2) Cumul mars 2014	19,1%
21 058 467	
Cumul mars 2013	
17 679 515	


TRANSBORDEMENT Cumul mars 2014	29,7%
7 102 441	
Cumul mars 2013	
5 474 969	


Part du transbordement dans le trafic global

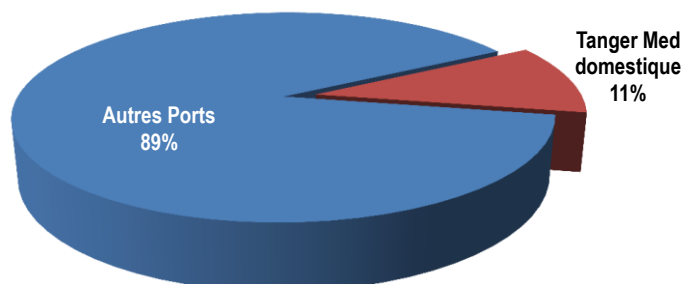
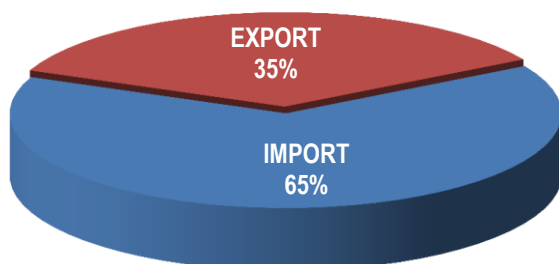


ACTIVITE PORTUAIRE NATIONALE ⁽²⁾

TRAFIC NATIONAL(2) Cumul mars 2014	19,1%
21 058 467	
Cumul mars 2013	
17 679 515	

IMPORTATIONS Cumul mars 2014	23,0%
13 603 188	
Cumul mars 2013	
11 057 825	


EXPORTATIONS Cumul mars 2014	12,6%
7 455 279	
Cumul mars 2013	
6 621 690	





(1) Trafic global y compris le transbordement

(2) Trafic domestique y compris le trafic import-Export de Tanger Med

ACTIVITE DES PORTS GERES PAR L'ANP

TRAFIC GLOBAL	21,9% 
Cumul mars 2014	
18 753 178	
Cumul mars 2013	
15 378 495	

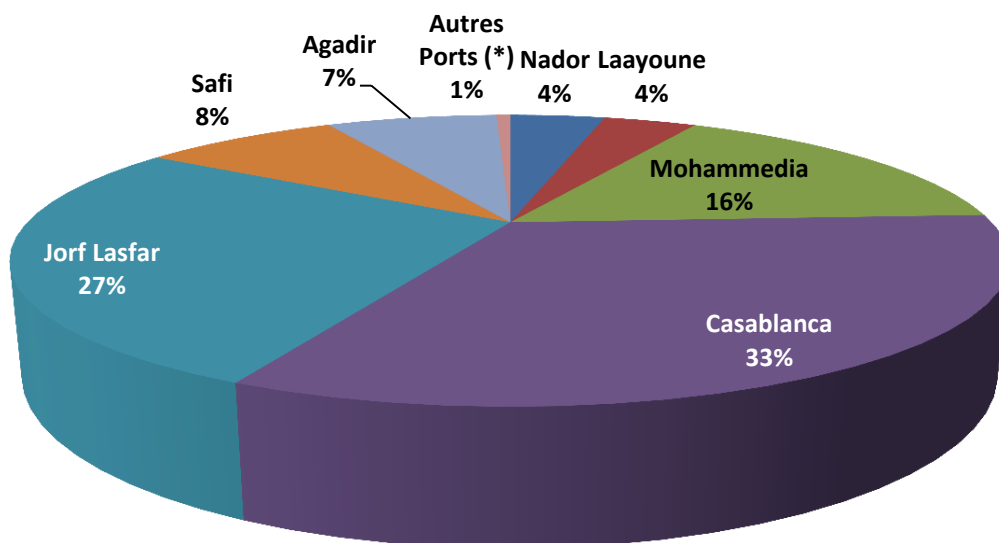
IMPORTATIONS	28,8% 
Cumul mars 2014	
12 182 978	
Cumul mars 2013	
9 455 900	

EXPORTATIONS	10,9% 
Cumul mars 2014	
6 570 200	
Cumul mars 2013	
5 922 595	

EVOLUTION DES PRINCIPAUX TRAFICS

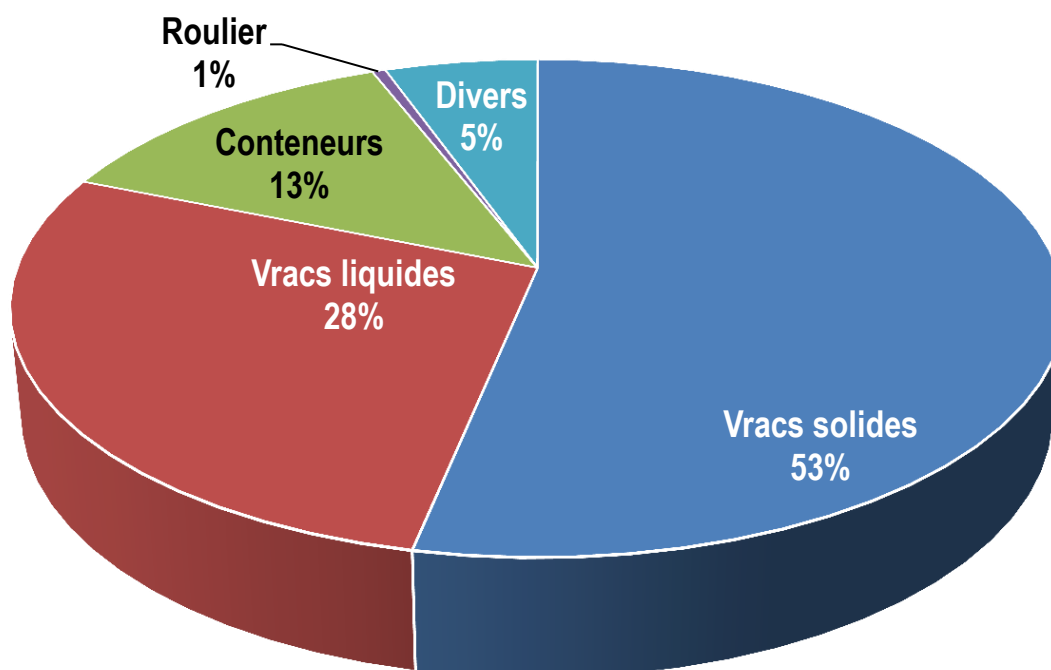
Trafics par mode de conditionnement	IMPORT		EXPORT		TOTAL	
	2014	%/ 2013	2014	%/ 2013	2014	%/ 2013
Vracs Solides dont:	5 883 941	47,1%	4 100 832	14,6%	9 984 773	31,7%
- Phosphate	0	-	2 076 372	-1,5%	2 076 372	-1,5%
- Céréales	2 327 293	118,4%	0	-	2 327 293	113,4%
- Soufre	965 274	40,0%	0	-	965 274	40,0%
- Engrais	69 561	-43%	1 049 614	43,1%	1 119 175	30,7%
- Charbon & Coke	1 700 482	24,9%	0	-	1 700 482	24,9%
Vracs liquides dont:	3 944 217	23,6%	1 290 634	10,0%	5 234 851	19,9%
- Hydrocarbures	3 396 138	25,4%	456 631	-1,8%	3 852 769	21,4%
- Acide phosphorique	0	-	826 439	17,3%	826 439	17,3%
- Ammoniac	205 081	21,4%	0	-	205 081	21,4%
- Huiles végétales	117 976	3,2%	0	-	117 976	3,2%
Trafic unitarisé dont:	1 563 468	10,8%	944 334	5,0%	2 507 802	8,6%
- Conteneurs en tonne	1 492 056	13,2%	925 979	7,2%	2 418 035	10,8%
- Conteneurs en EVP	133 555	12,1%	134 967	8,3%	268 521	10,2%
-RORO dont	71 412	-23,3%	18 355	-48,2%	89 767	-30,2%
*TIR en tonne	36 667	-23,0%	14 728	-36,9%	51 395	-27,6%
*TIR en nombre	1 444	-17,7%	619	-34,8%	2 063	-23,7%
Divers	791 352	-7,0%	234 400	-13,6%	1 025 752	-8,6%
- Bois & dérivés	165 615	-12,2%	0	-100,0%	165 615	-17,8%
- Produits sidérurgiques	444 656	4,5%	9 999	-69,5%	454 655	-0,8%
- Agrumes et primeurs	0	-	68 653	148,5%	68 653	148,5%

PART DE CHAQUE PORT DANS LE TRAFIC GLOBAL



PORTS	IMPORT		EXPORT		TOTAL	
	2014	%/ 2013	2014	%/ 2013	2014	%/ 2013
NADOR	487 768	55,9%	254 849	78,7%	742 617	63,0%
TANGER VILLE	979	74,5%	0	#DIV/0!	979	74,5%
KENITRA	0	-100,0%	0	-100,0%	0	-100,0%
MOHAMMEDIA	2 598 715	34,1%	461 077	-3,3%	3 059 792	26,7%
CASABLANCA	3 959 511	20,6%	2 229 397	4,1%	6 188 908	14,1%
JORF-LASFAR	3 558 316	32,3%	1 515 537	14,6%	5 073 853	26,5%
SAFI	451 787	12,5%	1 071 674	17,5%	1 523 461	16,0%
AGADIR	835 516	71,8%	497 461	-3,1%	1 332 977	33,3%
TAN-TAN	0	-100,0%	0	-100,0%	0	-100,0%
LAAYOUNE	183 435	-6,0%	539 082	35,2%	722 517	21,7%
DAKHLA	106 951	13,8%	1 123	-23,0%	108 074	13,2%
TOTAL	12 182 978	28,8%	6 570 200	10,9%	18 753 178	21,9%

TRAFIC VENTILE PAR CONDITIONNEMENT



Trafic portuaire hors Tanger Med	Unité	2014	2 013	%
Vrac solides	T	9 984 773	7 580 557	31,7%
Vrac liquides	T	5 234 851	4 365 138	19,9%
Conteneurs	EVP	268 521	243 693	10,2%
Conteneurs	T	2 418 035	2 181 504	10,8%
Roulier	T	89 767	128 528	-30,2%
TIR	Nbre	2 063	2 705	-23,7%
Divers	T	1 025 752	1 122 768	-8,6%

TRAFIC GLOBAL VENTILE PAR MODE DE CONDITIONNEMENT

NATURE	Cumul mars 2014	Cumul mars 2013	Var. en %
Vracs liquides			
Hydrocarbures	3 852 769	3 172 527	21,4%
Acide Phosphorique	826 439	704 831	17,3%
Ammoniac	205 081	168 877	21,4%
Huiles végétales	117 976	114 270	3,2%
Autres vracs liquides	232 586	204 633	13,7%
TOTAL 1	5 234 851	4 365 138	19,9%
Vracs solides			
Céréales	2 327 293	1 090 573	113,4%
Engrais	1 119 175	856 019	30,7%
Phosphates	2 076 372	2 108 053	-1,5%
Charbon & Coke	1 700 482	1 361 110	24,9%
Soufre	965 274	689 278	40,0%
Autres vracs solides	1 796 177	1 475 524	21,7%
TOTAL 2	9 984 773	7 580 557	31,7%
Marchandises générales			
Conteneurs	2 418 035	2 181 504	10,8%
Ro-Ro	89 767	128 528	-30,2%
Divers	1 025 752	1 122 768	-8,6%
TOTAL 3	3 533 554	3 432 800	2,9%
Total Général (1+2+3)	18 753 178	15 378 495	21,9%

TRAFIC DOMESTIQUE PART DE TANGER MED

Activité du port de Tanger Med	Unité	2014	2 013	%
Trafic des Conteneurs	EVP			
Trafic Domestique National		290 091	263 919	9,9%
Ports ANP		268 521	243 693	10,2%
Tanger Med		21 570	20 226	6,6%
Part de tanger med		7,4%	7,7%	-3,0%
Trafic Transbordement Tanger Med		712 123	546 899	30,2%
Total Global		1 002 214	810 818	23,6%
Trafic TIR	Nbre			
Ports ANP		2 063	2 705	-23,7%
Tanger Med		63 746	52 688	21,0%
Part de tanger med		96,9%	95,1%	1,8%
Total Global		65 809	55 393	18,8%
Trafic Céréales	T			
Ports ANP		2 327 293	1 090 573	113,4%
Tanger Med		95 691	32 780	191,9%
Part de tanger med		3,9%	2,9%	35,3%
Total Global		2 422 984	1 123 353	115,7%
Trafic des hydrocarbures	T			
Ports ANP		3 852 769	3 172 527	21,4%
Tanger Med		466 480	870 600	-46,4%
Part de tanger med		10,8%	21,5%	-49,8%
Total Global		4 319 249	4 043 127	6,8%
Trafic des passagers	Pax			
Ports ANP		284 178	295 820	-3,9%
Tanger Med		235 294	379 406	-38,0%
Part de tanger med		45,3%	56,2%	-19,4%
Total Global		519 472	675 226	-23,1%

TRAFIC DES CONTENEURS EN TONNAGE

PORT		MOIS			CUMUL		
		mars 2014	mars 2013	VARIAT. en %	mars 2014	mars 2013	VARIAT. en %
CASABLANCA	IMPORT	473 498	437 506	8,2%	1 347 081	1 229 930	9,5%
	EXPORT	220 414	194 293	13,4%	554 496	543 338	2,1%
	TOTAL	693 912	631 799	9,8%	1 901 577	1 773 268	7,2%
AGADIR	IMPORT	50 812	27 612	84,0%	144 975	87 856	65,0%
	EXPORT	97 863	92 272	6,1%	371 483	320 380	16,0%
	TOTAL	148 675	119 884	24,0%	516 458	408 236	26,5%
TOTAL	IMPORT	524 310	465 118	12,7%	1 492 056	1 317 786	13,2%
	EXPORT	318 277	286 565	11,1%	925 979	863 718	7,2%
	TOTAL	842 587	751 683	12,1%	2 418 035	2 181 504	10,8%

TRAFIC DES CONTENEURS EN NOMBRE d'EVP

PORT		MOIS			CUMUL		
		mars 2014	mars 2013	VARIAT. en %	mars 2014	mars 2013	VARIAT. en %
CASABLANCA	IMPORT	36 163	34 410	5,1%	103 692	96 424	7,5%
	EXPORT	38 613	35 099	10,0%	104 730	99 785	5,0%
	TOTAL	74 776	69 509	7,6%	208 422	196 209	6,2%
AGADIR	IMPORT	7 807	6 150	26,9%	29 863	22 673	31,7%
	EXPORT	8 874	7 477	18,7%	30 237	24 812	21,9%
	TOTAL	16 681	13 627	22,4%	60 099	47 484	26,6%
TOTAL	IMPORT	43 970	40 560	8,4%	133 555	119 097	12,1%
	EXPORT	47 487	42 576	11,5%	134 967	124 597	8,3%
	TOTAL	91 457	83 136	10,0%	268 521	243 693	10,2%

TRAFIC DES CEREALES EN TONNAGE

PORT	MOIS							CUMUL						
	mars 2014			mars 2013			Var %	mars 2014			mars 2013			Var %
	MARSA MAROC	SOSIPO	MASS CEREALES	MARSA MAROC	SOSIPO	MASS CEREALES		MARSA MAROC	SOSIPO	MASS CEREALES	MARSA MAROC	SOSIPO	MASS CEREALES	
NADOR	7 010	25 810	0	0	0	0	-	71 930	65 760	0	0	0	0	-
TANGER	0	0	0	0	0	0	-	0	0	0	0	0	0	-
KENITRA	0	0	0	0	0	0	-	0	0	0	0	0	0	-
MOHAMMEDIA	0	0	0	0	0	0	-	0	0	0	0	0	0	-
CASABLANCA	110 900	144 383	214 344	2 759	93 601	228 022	44,8%	296 201	399 203	595 023	9 511	224 486	484 505	79,6%
JORF LASFAR	0	0	201 303	0	0	53 750	274,5%	26 618	0	409 929	24 991	0	147 910	152,5%
SAFI	12 880	34 793	0	27 499	51 038	0	-39,3%	37 831	58 485	0	27 499	71 684	0	-2,9%
AGADIR	0	118 052	0	0	53 100	0	122,3%	82 820	283 493	0	0	99 987	0	266,4%
TAN-TAN	0	0	0	0	0	0	-	0	0	0	0	0	0	-
LAAYOUNE	0	0	0	0	0	0	-	0	0	0	0	0	0	-
DAKHLA	0	0	0	0	0	0	-	0	0	0	0	0	0	-
TOTAL	130 790	323 038	415 647	30 258	197 739	281 772	70,6%	515 400	806 941	1 004 952	62 001	396 157	632 415	113,4%
	869 475			509 769				2 327 293			1 090 573			

TRAFIC DES PASSAGERS

		MOIS			CUMUL		
		mars 2014	mars 2013	VARIAT. en %	mars 2014	mars 2013	VARIAT. en %
AL Hoceima	ENTREES	274	111	147%	663	534	24%
	SORTIES	284	124	129%	882	741	19%
	TOTAL	558	235	137%	1 545	1 275	21%
NADOR	ENTREES	4 359	6 120	-29%	12 171	16 710	-27%
	SORTIES	9 548	12 178	-22%	32 340	38 447	-16%
	TOTAL	13 907	18 298	-24%	44 511	55 157	-19,3%
TANGER	ENTREES	33 750	35 650	-5%	98 921	94 529	5%
	SORTIES	42 945	50 381	-15%	131 900	139 725	-6%
	CROISIERES	827	8 631	-90%	9 346	26 396	-64,6%
	TOTAL	77 522	94 662	-18%	240 167	260 650	-8%
Casablanca	ENTREES	1 663	1 109	50%	3 626	2 561	42%
	SORTIES	1 489	1 195	25%	3 675	2 449	50%
	CROISIERES	27 451	21 029	31%	64 613	58 974	10%
	TOTAL	30 603	23 333	31%	71 914	63 984	12%
AGADIR	ENTREES	0	0	-	0	0	-
	SORTIES	0	0	-	0	0	-
	CROISIERES	9 716	6 259	55%	34 593	16 669	108%
	TOTAL	9 716	6 259	55%	34 593	16 669	108%
SAFI	ENTREES	0	0	-	0	0	-
	SORTIES	0	0	-	0	0	-
	CROISIERES	0	0	-	331	62	434%
	TOTAL	0	0	-	331	62	434%
LAAYOUNE	ENTREES	0	0	-	0	0	-
	SORTIES	0	0	-	0	0	-
	CROISIERES	0	0	-	0	62	-100%
	TOTAL	0	0	-	0	62	-100%
DAKHLA	ENTREES	0	0	-	0	62	-100%
	SORTIES	0	0	-	0	62	-100%
	CROISIERES	0	0	-	0	0	-
	TOTAL	0	0	-	0	124	-100%
TOTAL	ENTREES	40 046	42 990	-7%	115 381	114 396	1%
	SORTIES	54 266	63 878	-15%	168 797	181 424	-7%
	CROISIERES	37 994	35 919	6%	108 883	102 163	6,6%
	TOTAL	132 306	142 787	-7%	393 061	397 983	-1,2%

TRAFIC DU TIR EN NOMBRE

PORT		MOIS			CUMUL		
		mars 2014	mars 2013	VARIAT. en %	mars 2014	mars 2013	VARIAT. en %
NADOR	IMPORT	391	384	1,8%	1 058	1 103	-4,1%
	EXPORT	83	140	-40,7%	421	485	-13,2%
	TOTAL	474	524	-9,5%	1 479	1 588	-6,9%
CASABLANCA	IMPORT	120	220	-45,5%	297	601	-50,6%
	EXPORT	70	216	-67,6%	198	465	-57,4%
	TOTAL	190	436	-56,4%	495	1 066	-53,6%
TANGER	IMPORT	31	17	82,4%	89	51	74,5%
	EXPORT	0	0	-	0	0	-
	TOTAL	31	17	82,4%	89	51	74,5%
TOTAL	IMPORT	542	621	-12,7%	1 444	1 755	-17,7%
	EXPORT	153	356	-57,0%	619	950	-34,8%
	TOTAL	695	977	-28,9%	2 063	2 705	-23,7%

STATISTIQUES PAR PORT

TRAFIC GLOBAL PAR PORT EN TONNAGE

PORT	MOIS			CUMUL		
	mars 2014	mars 2 013	VARIAT. en %	mars 2014	mars 2013	VARIAT. en %
NADOR	313 459	200 452	56,4%	742 617	455 584	63,0%
TANGER	341	187	82,4%	979	561	74,5%
KENITRA	0	6 497	-100,0%	0	32 082	-100,0%
MOHAMMEDIA	1 358 819	870 453	56,1%	3 059 792	2 415 625	26,7%
CASABLANCA	2 428 003	2 004 931	21,1%	6 188 908	5 423 892	14,1%
JORF LASFAR	2 247 580	1 736 482	29,4%	5 073 853	4 011 134	26,5%
SAFI	613 967	425 095	44,4%	1 523 461	1 313 543	16,0%
AGADIR	449 131	356 649	25,9%	1 332 977	999 830	33,3%
TAN-TAN	0	14 253	-100,0%	0	37 110	-100,0%
LAAYOUNE	313 458	194 845	60,9%	722 517	593 701	21,7%
DAKHLA	32 177	35 710	-9,9%	108 074	95 433	13,2%
TOTAL	7 756 935	5 845 554	32,7%	18 753 178	15 378 495	21,9%

TRAFIC GLOBAL : IMPORT-EXPORT

PORT	IMPORT		EXPORT		TOTAL	
	mars 2014	CUMUL	mars 2014	CUMUL	mars 2014	CUMUL
NADOR	176 364	487 768	137 095	254 849	313 459	742 617
TANGER	341	979	0	0	341	979
KENITRA	0	0	0	0	0	0
MOHAMMEDIA	1 142 819	2 598 715	216 000	461 077	1 358 819	3 059 792
CASABLANCA	1 495 710	3 959 511	932 293	2 229 397	2 428 003	6 188 908
JORF LASFAR	1 579 222	3 558 316	668 358	1 515 537	2 247 580	5 073 853
SAFI	231 520	451 787	382 447	1 071 674	613 967	1 523 461
AGADIR	281 016	835 516	168 115	497 461	449 131	1 332 977
TAN-TAN	0	0	0	0	0	0
LAAYOUNE	64 990	183 435	248 468	539 082	313 458	722 517
DAKHLA	31 963	106 951	214	1 123	32 177	108 074
TOTAL 2014	5 003 945	12 182 978	2 752 990	6 570 200	7 756 935	18 753 178
TOTAL 2013	3 656 194	9 455 900	2 189 360	5 922 595	5 845 554	15 378 495
VARIAT en %	36,9%	28,8%	25,7%	10,9%	32,7%	21,9%

TRAFIC CABOTAGE PAR PORT EN TONNAGE

PORT	MOIS			CUMUL		
	mars 2014	mars 2 013	VARIAT. en %	mars 2014	mars 2013	VARIAT. en %
NADOR	17 936	5 735	212,7%	30 130	17 536	71,8%
TANGER	0	0	-	0	0	-
KENITRA	0	0	-	0	0	-
MOHAMMEDIA	85 118	53 621	58,7%	205 388	151 115	35,9%
CASABLANCA	0	0	-	0	0	-
JORF LASFAR	13 988	0	-	19 275	18 627	3,5%
SAFI	0	0	-	0	0	-
AGADIR	37 717	27 039	39,5%	94 738	99 921	-5,2%
TAN-TAN	0	14 253	-100,0%	0	26 940	-100,0%
LAAYOUNE	26 160	20 017	30,7%	95 556	54 209	76,3%
DAKHLA	6 466	9 304	-30,5%	6 466	12 539	-48,4%
TOTAL	187 385	129 969	44,2%	451 553	380 887	18,6%

TRAFIC PAR MODE DE CONDITIONNEMENT

TRAFIC DES VRACS SOLIDES EN TONNAGE

PORT	MOIS			CUMUL		
	mars 2014	mars 2013	VARIAT. en %	mars 2014	mars 2013	VARIAT. en %
NADOR	215 125	105 288	104,3%	489 606	248 153	97,3%
TANGER	0	0	-	0	0	-
KENITRA	0	0	-	0	0	-
MOHAMMEDIA	0	0	-	19 707	39 141	-49,7%
CASABLANCA	1 373 525	1 027 477	33,7%	3 485 624	2 725 320	27,9%
JORF LASFAR	1 856 139	1 296 351	43,2%	3 862 715	2 895 873	33,4%
SAFI	437 313	329 257	32,8%	1 024 787	927 659	10,5%
AGADIR	202 193	145 075	39,4%	523 059	324 504	61,2%
TAN-TAN	0	0	-	0	0	-
LAAYOUNE	256 703	145 397	76,6%	579 275	419 907	38,0%
DAKHLA	0	0	-	0	0	-
TOTAL	4 340 998	3 048 845	42,4%	9 984 773	7 580 557	31,7%

TRAFIC DES VRACS SOLIDES : IMPORT-EXPORT

PORT	IMPORT		EXPORT		TOTAL	
	mars 2014	CUMUL	mars 2014	CUMUL	mars 2014	CUMUL
NADOR	81 673	259 238	133 452	230 368	215 125	489 606
TANGER	0	0	0	0	0	0
KENITRA	0	0	0	0	0	0
MOHAMMEDIA	0	0	0	19 707	0	19 707
CASABLANCA	714 330	1 910 059	659 195	1 575 565	1 373 525	3 485 624
JORF LASFAR	1 287 076	2 756 237	569 063	1 106 478	1 856 139	3 862 715
SAFI	231 520	446 987	205 793	577 800	437 313	1 024 787
AGADIR	145 196	456 382	56 997	66 677	202 193	523 059
TAN-TAN	0	0	0	0	0	0
LAAYOUNE	15 798	55 038	240 905	524 237	256 703	579 275
DAKHLA	0	0	0	0	0	0
TOTAL 2014	2 475 593	5 883 941	1 865 405	4 100 832	4 340 998	9 984 773
TOTAL 2013	1 660 189	4 001 271	1 388 656	3 579 286	3 048 845	7 580 557
VARIAT en %	49,1%	47,1%	34,3%	14,6%	42,4%	31,7%

TRAFIC DES VRACS LIQUIDES EN TONNAGE

PORT	MOIS			CUMUL		
	mars 2014	mars 2013	VARIAT. en %	mars 2014	mars 2013	VARIAT. en %
NADOR	36 208	22 632	60,0%	94 030	74 586	26,1%
TANGER	0	0	-	0	0	-
KENITRA	0	0	-	0	0	-
MOHAMMEDIA	1 358 819	870 453	56,1%	3 040 085	2 376 484	27,9%
CASABLANCA	28 380	31 897	-11,0%	94 961	97 496	-2,6%
JORF LASFAR	376 189	396 202	-5,1%	1 173 614	1 039 283	12,9%
SAFI	172 269	94 835	81,7%	472 496	367 097	28,7%
AGADIR	70 772	69 145	2,4%	200 330	197 128	1,6%
TAN-TAN	0	14 253	-100,0%	0	35 110	-100,0%
LAAYOUNE	46 793	46 403	0,8%	120 595	142 719	-15,5%
DAKHLA	13 710	15 704	-12,7%	38 740	35 235	9,9%
TOTAL	2 103 140	1 561 524	34,7%	5 234 851	4 365 138	19,9%

TRAFIC DES VRACS LIQUIDES : IMPORT-EXPORT

PORT	IMPORT		EXPORT		TOTAL	
	mars 2014	CUMUL	mars 2014	CUMUL	mars 2014	CUMUL
NADOR	36 208	94 030	0	0	36 208	94 030
TANGER	0	0	0	0	0	0
KENITRA	0	0	0	0	0	0
MOHAMMEDIA	1 142 819	2 598 715	216 000	441 370	1 358 819	3 040 085
CASABLANCA	28 380	94 961	0	0	28 380	94 961
JORF LASFAR	287 568	794 996	88 621	378 618	376 189	1 173 614
SAFI	0	4 800	172 269	467 696	172 269	472 496
AGADIR	70 209	199 369	563	961	70 772	200 330
TAN-TAN	0	0	0	0	0	0
LAAYOUNE	45 354	118 606	1 439	1 989	46 793	120 595
DAKHLA	13 710	38 740	0	0	13 710	38 740
TOTAL 2014	1 624 248	3 944 217	478 892	1 290 634	2 103 140	5 234 851
TOTAL 2013	1 140 747	3 192 366	420 777	1 172 772	1 561 524	4 365 138
VARIAT en %	42,4%	23,6%	13,8%	10,0%	34,7%	19,9%

TRAFIC DU DIVERS CONVENTIONNEL EN TONNAGE

PORT	MOIS			CUMUL		
	mars 2014	mars 2013	VARIAT. en %	mars 2014	mars 2013	VARIAT. en %
NADOR	48 343	58 535	-17,4%	116 578	89 056	30,9%
TANGER	0	0	-	0	0	-
KENITRA	0	6 497	-100,0%	0	32 082	-100,0%
MOHAMMEDIA	0	0	-	0	0	-
CASABLANCA	316 127	286 115	10,5%	660 361	743 630	-11,2%
JORF LASFAR	15 252	43 929	-65,3%	37 524	75 978	-50,6%
SAFI	4 385	1 003	337,2%	26 178	18 787	39,3%
AGADIR	27 491	22 545	21,9%	93 130	69 962	33,1%
TAN-TAN	0	0	-	0	2 000	-100,0%
LAAYOUNE	9 962	3 045	227,2%	22 647	31 075	-27,1%
DAKHLA	18 467	20 006	-7,7%	69 334	60 198	15,2%
TOTAL	440 027	441 675	-0,4%	1 025 752	1 122 768	-8,6%

TRAFIC DIVERS CONVENTIONNEL : IMPORT-EXPORT

PORT	IMPORT		EXPORT		TOTAL	
	mars 2014	CUMUL	mars 2014	CUMUL	mars 2014	CUMUL
NADOR	46 512	103 359	1 831	13 219	48 343	116 578
TANGER	0	0	0	0	0	0
KENITRA	0	0	0	0	0	0
MOHAMMEDIA	0	0	0	0	0	0
CASABLANCA	266 103	568 118	50 024	92 243	316 127	660 361
JORF LASFAR	4 578	7 083	10 674	30 441	15 252	37 524
SAFI	0	0	4 385	26 178	4 385	26 178
AGADIR	14 799	34 790	12 692	58 340	27 491	93 130
TAN-TAN	0	0	0	0	0	0
LAAYOUNE	3 838	9 791	6 124	12 856	9 962	22 647
DAKHLA	18 253	68 211	214	1 123	18 467	69 334
TOTAL 2014	354 083	791 352	85 944	234 400	440 027	1 025 752
TOTAL 2013	359 330	851 358	82 345	271 410	441 675	1 122 768
VARIAT en %	-1,5%	-7,0%	4,4%	-13,6%	-0,4%	-8,6%

TRAFICS SPECIFIQUES

TRAFIC GLOBAL DES MINERAIS EN TONNAGE

PORT	MOIS			CUMUL		
	mars 2014	mars 2013	VARIAT. en %	mars 2014	mars 2013	VARIAT. en %
NADOR	102 928	105 288	-2,2%	272 539	246 932	10,4%
TANGER	0	0	-	0	0	-
KENITRA	0	0	-	0	0	-
MOHAMMEDIA	0	0	-	0	0	-
CASABLANCA	691 845	532 464	29,9%	1 665 163	1 439 681	15,7%
JORF LASFAR	1 004 245	738 753	35,9%	2 106 534	1 823 852	15,5%
SAFI	341 600	154 015	121,8%	697 602	619 231	12,7%
AGADIR	26 332	62 131	-57,6%	28 224	160 274	-82,4%
TAN-TAN	0	0	-	0	0	-
LAAYOUNE	230 850	116 378	98,4%	475 390	344 578	38,0%
DAKHLA	0	0	-	0	0	-
TOTAL	2 397 800	1 709 029	40,3%	5 245 452	4 634 548	13,2%

TRAFIC DES MINERAIS EN TONNAGE : IMPORT-EXPORT

PORT	IMPORT		EXPORT		TOTAL	
	mars 2014	CUMUL	mars 2014	CUMUL	mars 2014	CUMUL
NADOR	36 518	109 213	66 410	163 326	102 928	272 539
TANGER	0	0	0	0	0	0
KENITRA	0	0	0	0	0	0
MOHAMMEDIA	0	0	0	0	0	0
CASABLANCA	41 312	106 369	650 533	1 558 794	691 845	1 665 163
JORF LASFAR	1 004 245	2 106 534	0	0	1 004 245	2 106 534
SAFI	183 847	350 671	157 753	346 931	341 600	697 602
AGADIR	15 394	15 394	10 938	12 830	26 332	28 224
TAN-TAN	0	0	0	0	0	0
LAAYOUNE	0	0	230 850	475 390	230 850	475 390
DAKHLA	0	0	0	0	0	0
TOTAL 2014	1 281 316	2 688 181	1 116 484	2 557 271	2 397 800	5 245 452
TOTAL 2013	875 803	2 071 576	833 226	2 562 972	1 709 029	4 634 548
VARIAT en %	46,3%	29,8%	34,0%	-0,2%	40,3%	13,2%

TRAFIC DU CHARBON ET COKE DE PERTOLE EN TONNAGE

PORT	MOIS			CUMUL		
	mars 2014	mars 2013	VARIAT. en %	mars 2014	mars 2013	VARIAT. en %
NADOR	36 518	56 344	-35,2%	101 613	123 764	-17,9%
TANGER	0	0	-	0	0	-
KENITRA	0	0	-	0	0	-
MOHAMMEDIA	0	0	-	0	0	-
CASABLANCA	41 312	0	-	106 369	23 516	352,3%
JORF LASFAR	753 116	510 751	47,5%	1 437 184	1 148 107	25,2%
SAFI	15 394	0	-	39 922	28 680	39,2%
AGADIR	15 394	0	-	15 394	37 043	-58,4%
TAN-TAN	0	0	-	0	0	-
LAAYOUNE	0	0	-	0	0	-
DAKHLA	0	0	-	0	0	-
TOTAL	861 734	567 095	52,0%	1 700 482	1 361 110	24,9%

TRAFIC DES HYDROCARBURES EN TONNAGE

PORT	MOIS			CUMUL		
	mars 2014	mars 2013	VARIAT. en %	mars 2014	mars 2013	VARIAT. en %
NADOR	36 208	22 632	60,0%	94 030	74 586	26,1%
TANGER	0	0	-	0	0	-
KENITRA	0	0	-	0	0	-
MOHAMMEDIA	1 350 419	865 201	56,1%	3 013 563	2 358 065	27,8%
CASABLANCA	0	0	-	0	0	-
JORF LASFAR	116 350	134 436	-13,5%	411 476	349 460	17,7%
SAFI	0	0	-	0	0	-
AGADIR	66 209	61 928	6,9%	176 354	178 081	-1,0%
TAN-TAN	0	14 253	-100,0%	0	35 110	-100,0%
LAAYOUNE	45 354	46 403	-2,3%	118 606	141 990	-16,5%
DAKHLA	13 710	15 704	-12,7%	38 740	35 235	9,9%
TOTAL	1 628 250	1 160 557	40,3%	3 852 769	3 172 527	21,4%

TRAFIC DES HYDROCARBURES EN TONNAGE : IMPORT-EXPORT

PORT	IMPORT		EXPORT		TOTAL	
	mars 2014	CUMUL	mars 2014	CUMUL	mars 2014	CUMUL
NADOR	36 208	94 030	0	0	36 208	94 030
TANGER	0	0	0	0	0	0
KENITRA	0	0	0	0	0	0
MOHAMMEDIA	1 134 419	2 576 207	216 000	437 356	1 350 419	3 013 563
CASABLANCA	0	0	0	0	0	0
JORF LASFAR	102 362	392 201	13 988	19 275	116 350	411 476
SAFI	0	0	0	0	0	0
AGADIR	66 209	176 354	0	0	66 209	176 354
TAN-TAN	0	0	0	0	0	0
LAAYOUNE	45 354	118 606	0	0	45 354	118 606
DAKHLA	13 710	38 740	0	0	13 710	38 740
TOTAL 2014	1 398 262	3 396 138	229 988	456 631	1 628 250	3 852 769
TOTAL 2013	987 523	2 707 588	173 034	464 939	1 160 557	3 172 527
VARIAT en %	41,6%	25,4%	32,9%	-1,8%	40,3%	21,4%

TRAFIC DU TIR EN TONNAGE

PORT		MOIS			CUMUL		
		mars 2014	mars 2013	VARIAT. en %	mars 2014	mars 2013	VARIAT. en %
NADOR	IMPORT	11 365	10 930	4,0%	29 673	30 584	-3,0%
	EXPORT	1 812	2 581	-29,8%	11 262	11 335	-0,6%
	TOTAL	13 177	13 511	-2,5%	40 935	41 919	-2,3%
CASABLANCA	IMPORT	2 453	6 034	-59,3%	6 015	16 471	-63,5%
	EXPORT	1 258	5 310	-76,3%	3 466	12 015	-71,2%
	TOTAL	3 711	11 344	-67,3%	9 481	28 486	-66,7%
TANGER	IMPORT	341	187	82,4%	979	561	74,5%
	EXPORT	0	0	-	0	0	-
	TOTAL	341	187	82,4%	979	561	74,5%
AGADIR	IMPORT	0	0	-	0	0	-
	EXPORT	0	0	-	0	0	-
	TOTAL	0	0	-	0	0	-
TOTAL	IMPORT	14 159	17 151	-17,4%	36 667	47 616	-23,0%
	EXPORT	3 070	7 891	-61,1%	14 728	23 350	-36,9%
	TOTAL	17 229	25 042	-31,2%	51 395	70 966	-27,6%

TRAFIC DES RO-RO EN TONNAGE

PORT		MOIS			CUMUL		
		mars 2014	mars 2013	VARIAT. en %	mars 2014	mars 2013	VARIAT. en %
CASABLANCA	IMPORT	13 399	19 207	-30,2%	39 292	60 104	-34,6%
	EXPORT	2 660	8 436	-68,5%	7 093	24 074	-70,5%
	TOTAL	16 059	27 643	-41,9%	46 385	84 178	-44,9%
TANGER	IMPORT	341	187	82,4%	979	561	74,5%
	EXPORT	0	0	-	0	0	-
	TOTAL	341	187	82,4%	979	561	74,5%
NADOR	IMPORT	11 971	11 416	4,9%	31 141	32 454	-4,0%
	EXPORT	1 812	2 581	-29,8%	11 262	11 335	-0,6%
	TOTAL	13 783	13 997	-1,5%	42 403	43 789	-3,2%
AGADIR	IMPORT	0	0	-	0	0	-
	EXPORT	0	0	-	0	0	-
	TOTAL	0	0	-	0	0	-
TOTAL	IMPORT	25 711	30 810	-16,5%	71 412	93 119	-23,3%
	EXPORT	4 472	11 017	-59,4%	18 355	35 409	-48,2%
	TOTAL	30 183	41 827	-27,8%	89 767	128 528	-30,2%

TRAFIC DES VOITURES ACCOMPAGNEES

		TOTAL MOIS			CUMUL		
		mars 2014	mars 2013	VARIAT. en %	mars 2014	mars 2013	VARIAT. en %
AL HOCEIMA	ENTREES	118	37	219%	270	424	-36%
	SORTIES	88	38	132%	272	228	19%
	TOTAL	206	75	175%	542	652	-17%
NADOR	ENTREES	1 421	2 020	-30%	4 014	5 705	-30%
	SORTIES	2 156	2 704	-20%	7 542	8 376	-10%
	TOTAL	3 577	4 724	-24%	11 556	14 081	-18%
TANGER	ENTREES	6 269	5 437	15%	19 475	17 514	11%
	SORTIES	8 029	8 940	-10%	26 964	28 347	-5%
	TOTAL	14 298	14 377	-1%	46 439	45 861	1%
TOTAL	ENTREES	7 808	7 494	4%	23 759	23 643	0%
	SORTIES	10 273	11 682	-12%	34 778	36 951	-6%
	TOTAL	18 081	19 176	-6%	58 537	60 594	-3%

TRAFIC DES AUTOCARS

		TOTAL MOIS			CUMUL		
		mars 2014	mars 2013	VARIAT. en %	mars 2014	mars 2013	VARIAT. en %
AL HOCEIMA	ENTREES	0	0	-	0	0	-
	SORTIES	0	0	-	0	0	-
	TOTAL	0	0	-	0	0	-
NADOR	ENTREES	0	0	-	0	0	-
	SORTIES	0	0	-	0	0	-
	TOTAL	0	0	-	0	0	-
TANGER	ENTREES	94	115	-18%	286	282	1%
	SORTIES	95	149	-36%	304	393	-23%
	TOTAL	189	264	-28%	590	675	-13%
TOTAL	ENTREES	94	115	-18%	286	282	1%
	SORTIES	95	149	-36%	304	393	-23%
	TOTAL	189	264	-28%	590	675	-13%

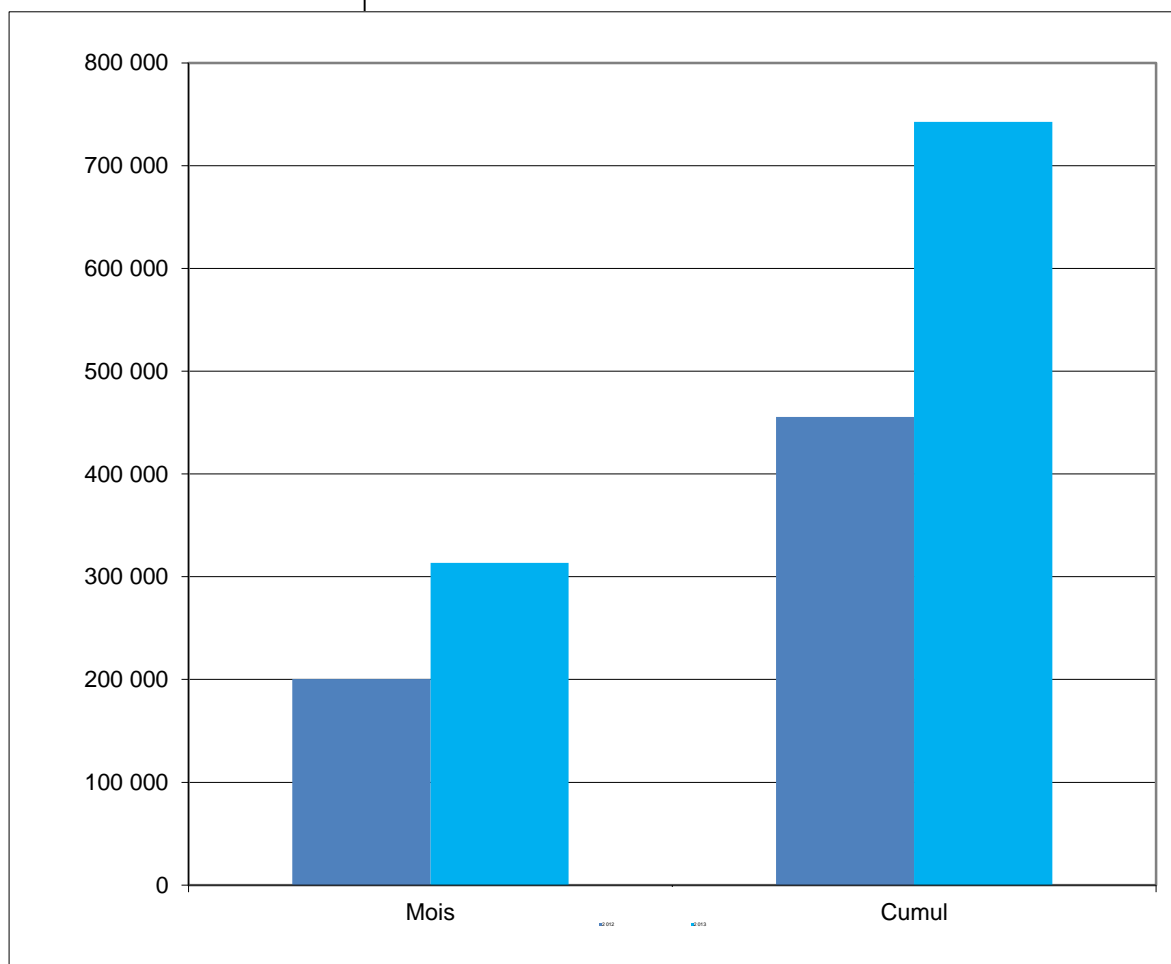
PRINCIPAUX PRODUITS PAR PORT

PORT DE NADOR

TRAFIC GLOBAL Cumul mars 2014	63,0%
742 617	
Cumul mars 2013 455 584	

IMPORTATIONS Cumul mars 2014	55,9%
487 768	
Cumul mars 2013 312 962	

EXPORTATIONS Cumul mars 2014	78,7%
254 849	
Cumul mars 2013 142 622	



Produits	2014	2013	%
Céréales	137 690	-	-
Billettes	85 634	62 913	36,1%
Coke de pétrole	65 122	52 400	24,3%
Butane	45 735	52 650	-13,1%
Gasoil	42 011	15 186	176,6%
Charbon	36 491	71 364	-48,9%

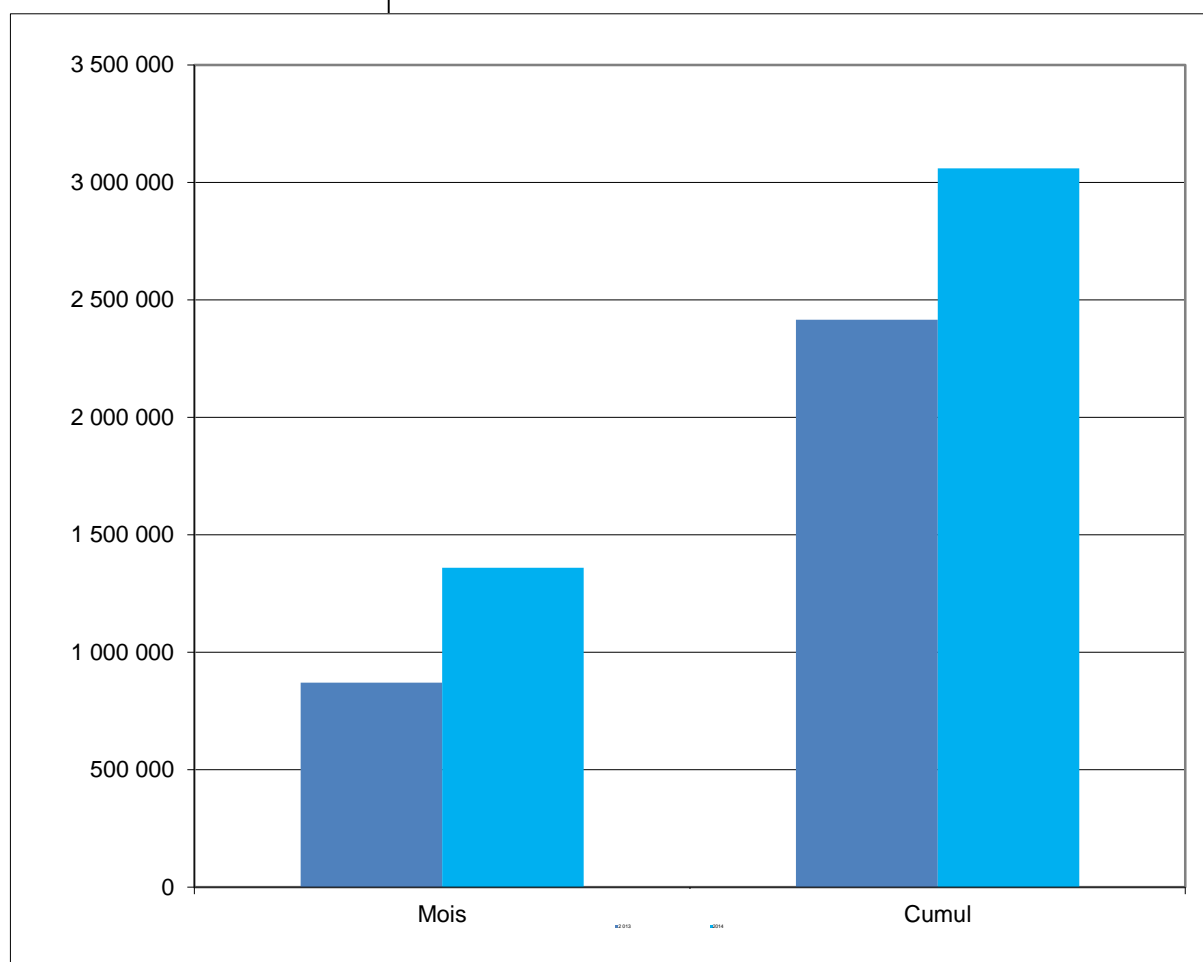
Produits	2014	2013	%
Barytine	84 977	60 713	40,0%
Clinker	67 042	-	-
Argil kaolinique	30 344	30 240	0,3%
A. Minerais	23 967	-	-
Bentonite	18 567	26 818	-30,8%
Agrumes & primeurs	13 208	6 813	93,9%

PORT DE MOHAMMEDIA

TRAFIC GLOBAL Cumul mars 2014	26,7%
3 059 792	
Cumul mars 2013 2 415 625	

IMPORTATIONS Cumul mars 2014	34,1%
2 598 715	
Cumul mars 2013 1 938 584	

EXPORTATIONS Cumul mars 2014	-3,3%
461 077	
Cumul mars 2013 477 041	



Produits	2014	2013	%
Pétrole brut	1 524 525	901 232	69,2%
Butane	361 352	271 634	33,0%
Gasoil	345 157	287 763	19,9%
Fuel Oil	319 077	398 038	-19,8%
A. Produits chimiques	15 224	5 149	195,7%
Propane	11 202	4 959	125,9%

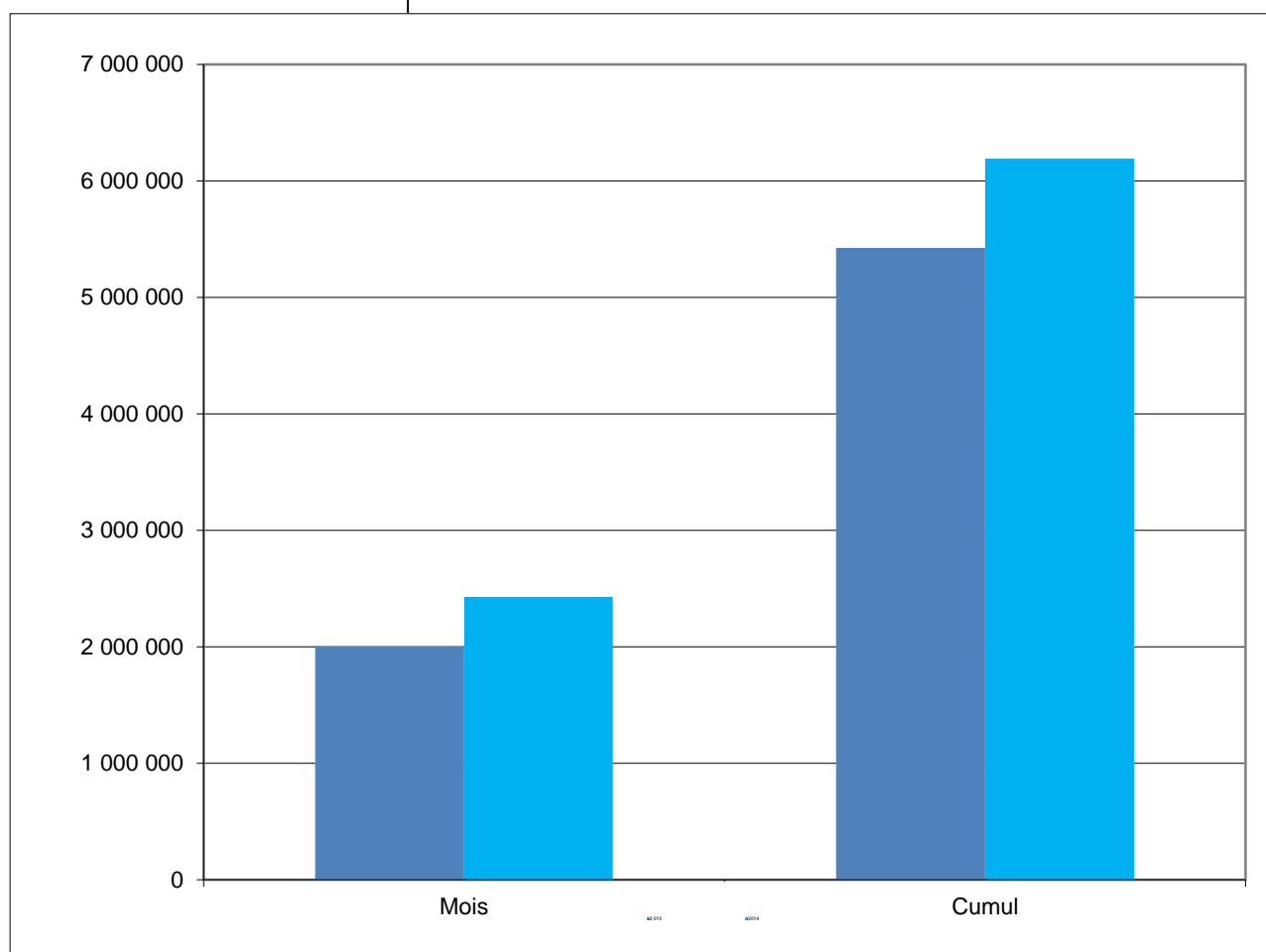
Produits	2014	2013	%
Virgin Naphta	183 230	149 118	22,9%
Gasoil	182 859	130 359	40,3%
Jet	42 378	75 207	-43,7%
Sel	19 707	39 141	-49,7%
Bitume	13 475	4 197	221,1%
Essence	10 172	79 019	-87,1%

PORT DE CASABLANCA

TRAFIC GLOBAL Cumul mars 2014	14,1%
6 188 908	
Cumul mars 2013 5 423 892	

IMPORTATIONS Cumul mars 2014	20,6%
3 959 511	
Cumul mars 2013 3 283 255	

EXPORTATIONS Cumul mars 2014	4,1%
2 229 397	
Cumul mars 2013 2 140 637	



Produits	2014	2013	%
TC-Tonnage	1 347 081	1 229 930	9,5%
Céréales	1 290 427	718 502	79,6%
Sucre	228 320	255 065	-10,5%
Aliments de bétails	202 578	229 884	-11,9%
Autre Produits sidérurgiques	142 395	120 580	18,1%
Charbon	106 369	23 516	352,3%

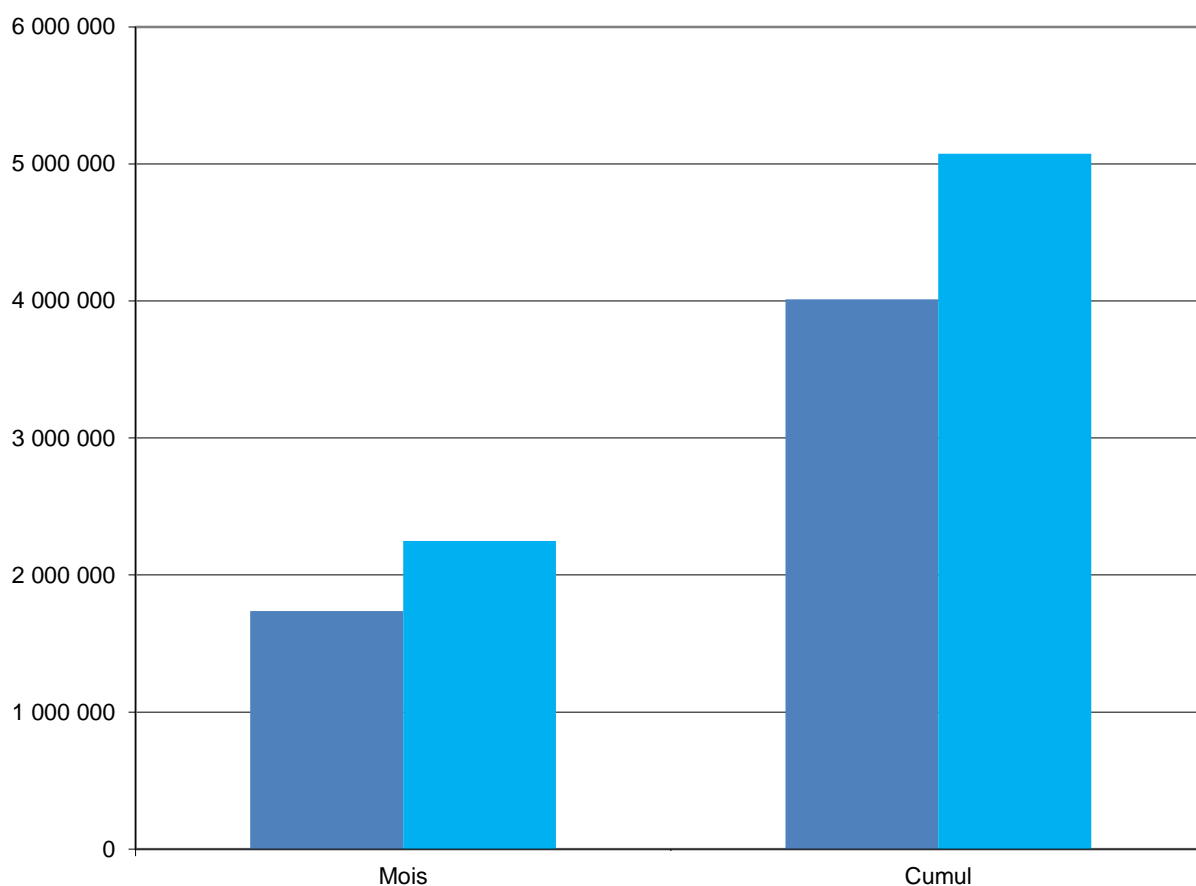
Produits	2014	2013	%
Phosphate	1 514 520	1 382 010	9,6%
TC-Tonnage	554 496	543 338	2,1%
Ciment en sacs	73 502	71 394	3,0%
Fluorine	21 780	26 395	-17,5%
Autre VS	13 780	7 083	94,6%
A. Minerais	9 789	-	-

PORT DE JORF LASFAR

TRAFIC GLOBAL Cumul mars 2014	26,5%
5 073 853	
Cumul mars 2013 4 011 134	

IMPORTATIONS Cumul mars 2014	32,3%
3 558 316	
Cumul mars 2013 2 689 073	

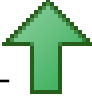
EXPORTATIONS Cumul mars 2014	14,6%
1 515 537	
Cumul mars 2013 1 322 061	





Produits	2014	2013	%
Charbon	1 192 838	956 873	24,7%
Soufre	657 538	421 834	55,9%
Céréales	436 547	147 910	195,1%
Coke de pétrole	244 346	191 234	27,8%
Gasoil	233 971	193 362	21,0%
Ammoniac	205 081	168 877	21,4%

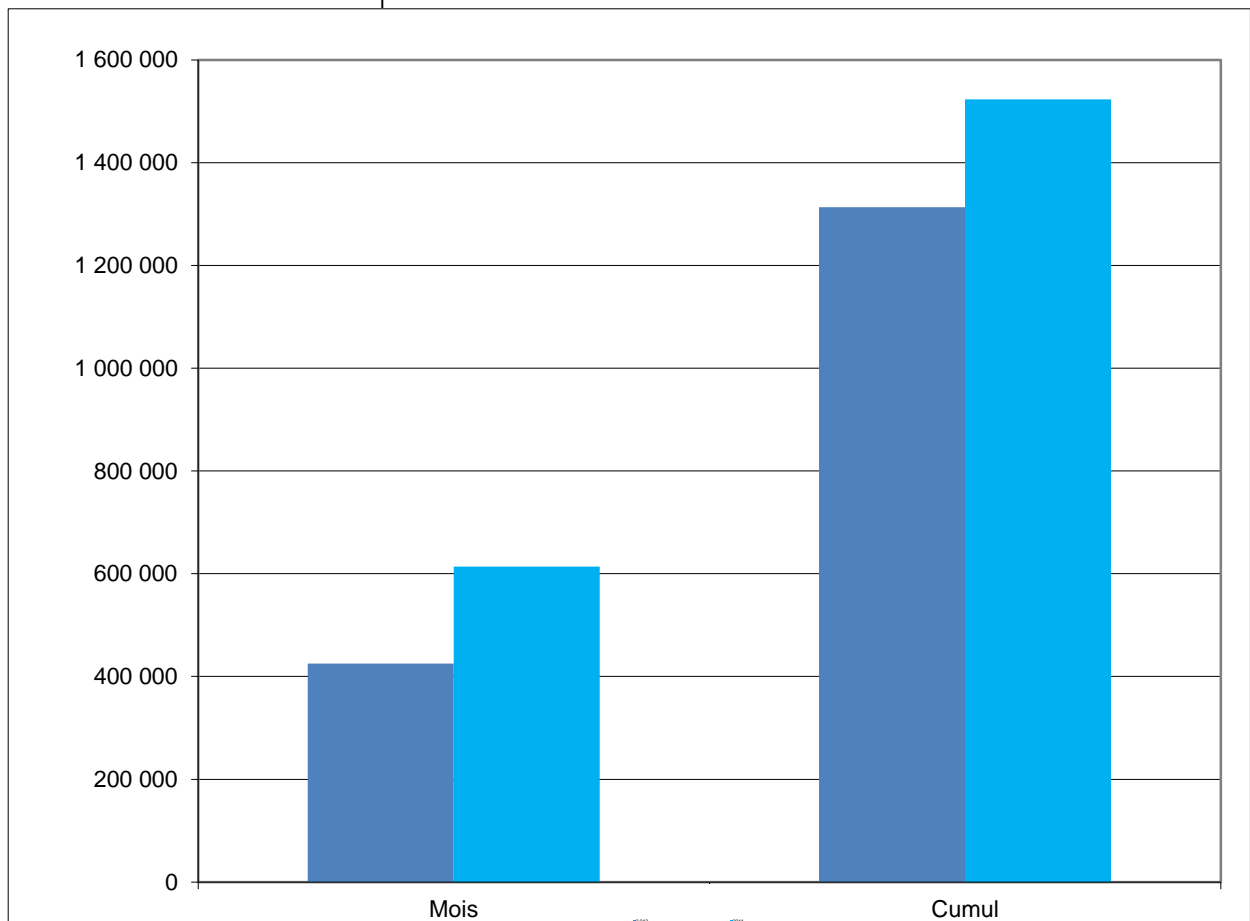
Produits	2014	2013	%
Engrais	883 276	527 549	67,4%
Acide phosphorique	358 743	337 734	6,2%
Clinker	223 202	115 395	93,4%
Farine en sacs	20 828	30 153	-30,9%
Essence	12 069	-	-
Matériel	9 613	-	-

PORT DE SAFI

TRAFIC GLOBAL Cumul mars 2014	16,0%
1 523 461	
Cumul mars 2013 1 313 543	

IMPORTATIONS Cumul mars 2014	12,5%
451 787	
Cumul mars 2013 401 709	

EXPORTATIONS Cumul mars 2014	17,5%
1 071 674	
Cumul mars 2013 911 834	



Produits	2014	2013	%
Soufre	307 736	267 444	15,1%
Céréales	96 316	99 183	-2,9%
Coke de pétrole	39 922	28 680	39,2%
Soude caustique	4 800	-	-
Bentonite	3 013	3 202	-5,9%
-	-	-	-

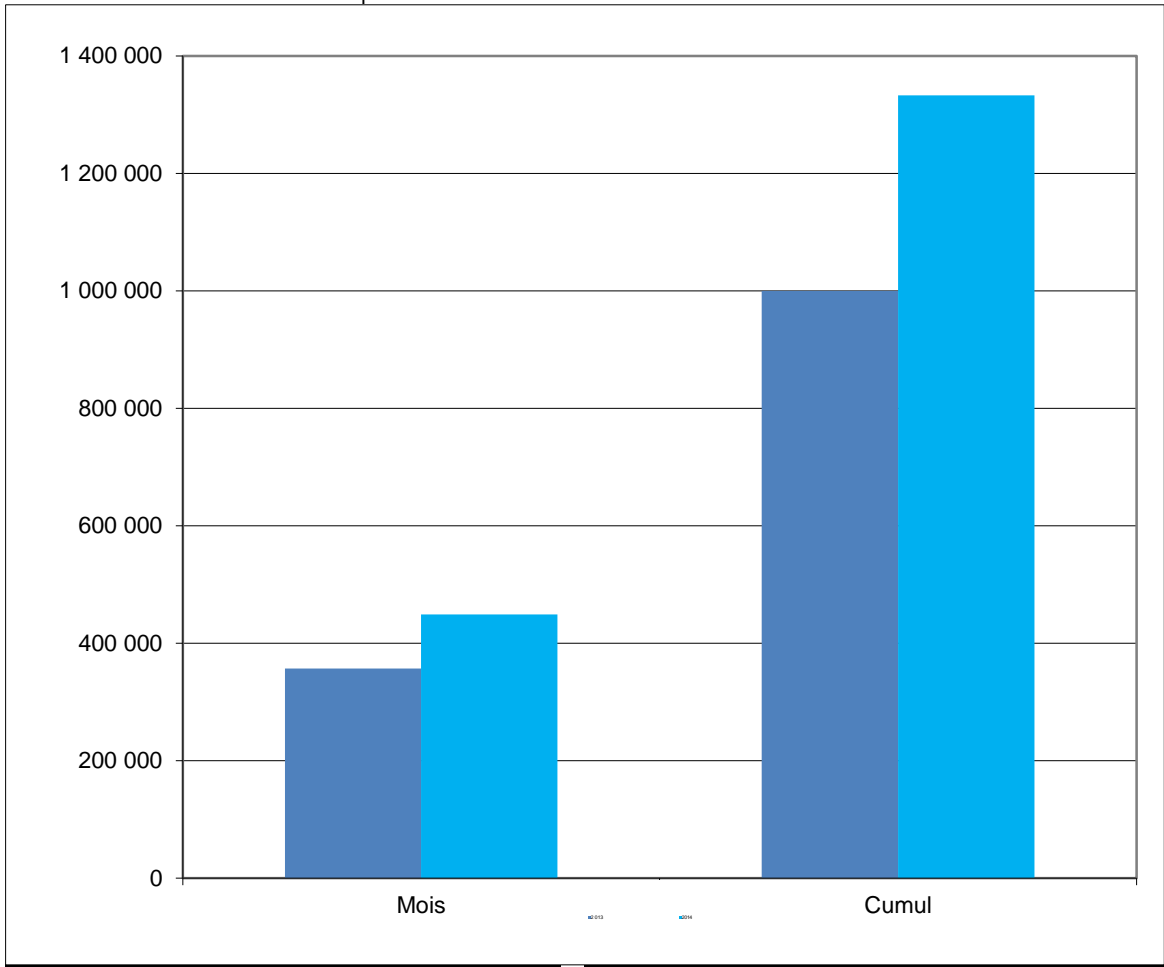
Produits	2014	2013	%
Acide phosphorique	467 696	367 097	27,4%
Barytine	230 553	142 974	61,3%
Engrais	166 338	205 975	-19,2%
Phosphate	86 462	134 580	-35,8%
Clinker	64 531	-	-
Zinc	15 349	14 013	9,5%

PORT D'AGADIR

TRAFIC GLOBAL Cumul mars 2014	33,3%
1 332 977	
Cumul mars 2013 999 830	

IMPORTATIONS Cumul mars 2014	71,8%
835 516	
Cumul mars 2013 486 258	

EXPORTATIONS Cumul mars 2014	 -3,1%
497 461	
Cumul mars 2013 513 572	



Produits	2014	2013	%
Céréales	366 313	99 987	266,4%
TC-Tonnage	144 975	87 856	65,0%
Gasoil	116 164	113 095	2,7%
Aliments de bétails	63 565	21 843	191,0%
Butane	47 718	48 315	-1,2%
Huiles	23 015	18 247	26,1%

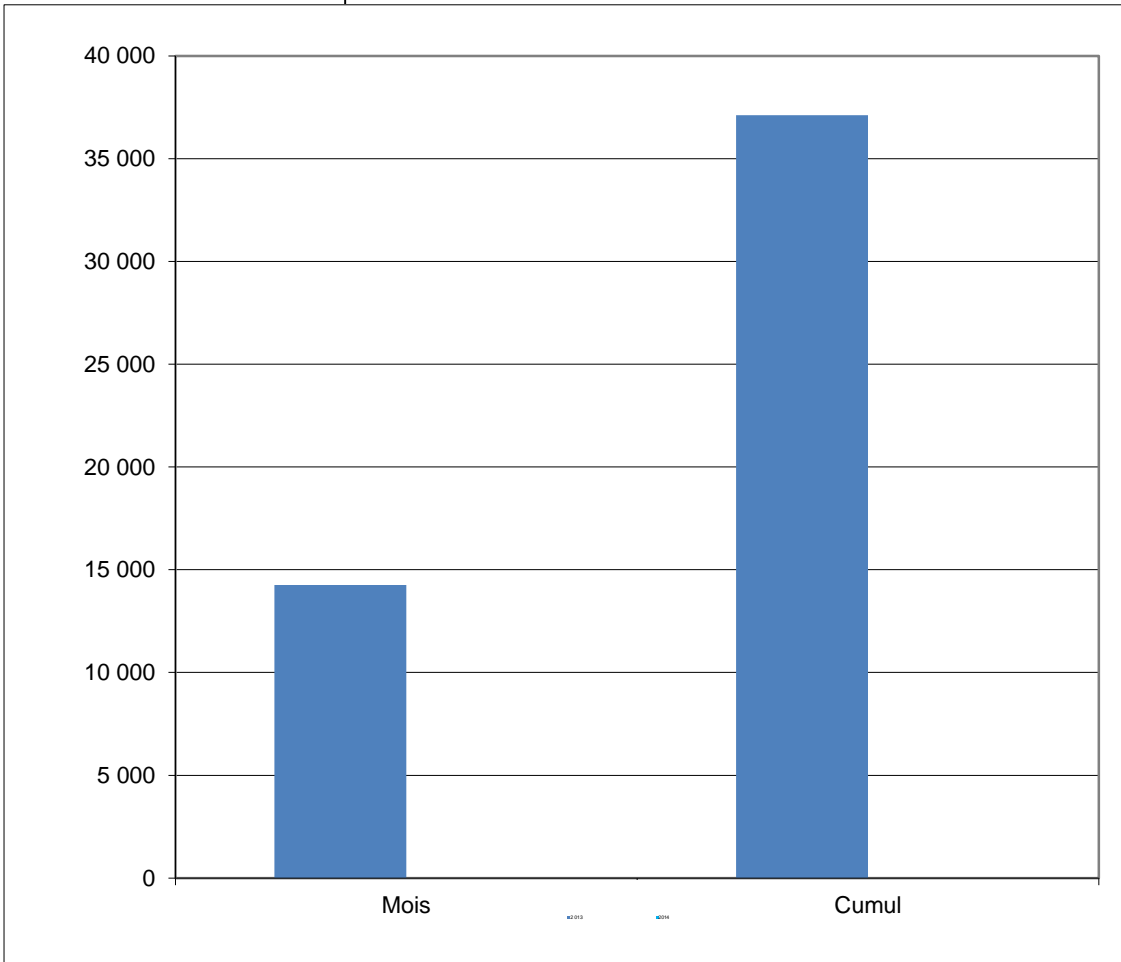
Produits	2014	2013	%
TC-Tonnage	371 483	320 380	16,0%
Agrumes & primeurs	52 547	20 814	152,5%
Clinker	50 397	42 400	18,9%
Cuivre	10 938	11 462	-4,6%
Autre Divers Conventionnel	5 793	5 947	-2,6%
Autre VS	3 450	-	-

PORT DE TAN TAN

TRAFIC GLOBAL Cumul mars 2014	
0	
Cumul mars 2013 37 110	
-100,0%	

IMPORTATIONS Cumul mars 2014	
0	
Cumul mars 2013 35 110	
-100,0%	

EXPORTATIONS Cumul mars 2014	
0	
Cumul mars 2013 2 000	
-100,0%	



Produits	2014	2013	%
-	-	-	-
-	-	-	-
-	-	-	-
-	-	-	-
-	-	-	-
-	-	-	-
-	-	-	-

Produits	2014	2013	%
-	-	-	-
-	-	-	-
-	-	-	-
-	-	-	-
-	-	-	-
-	-	-	-
-	-	-	-

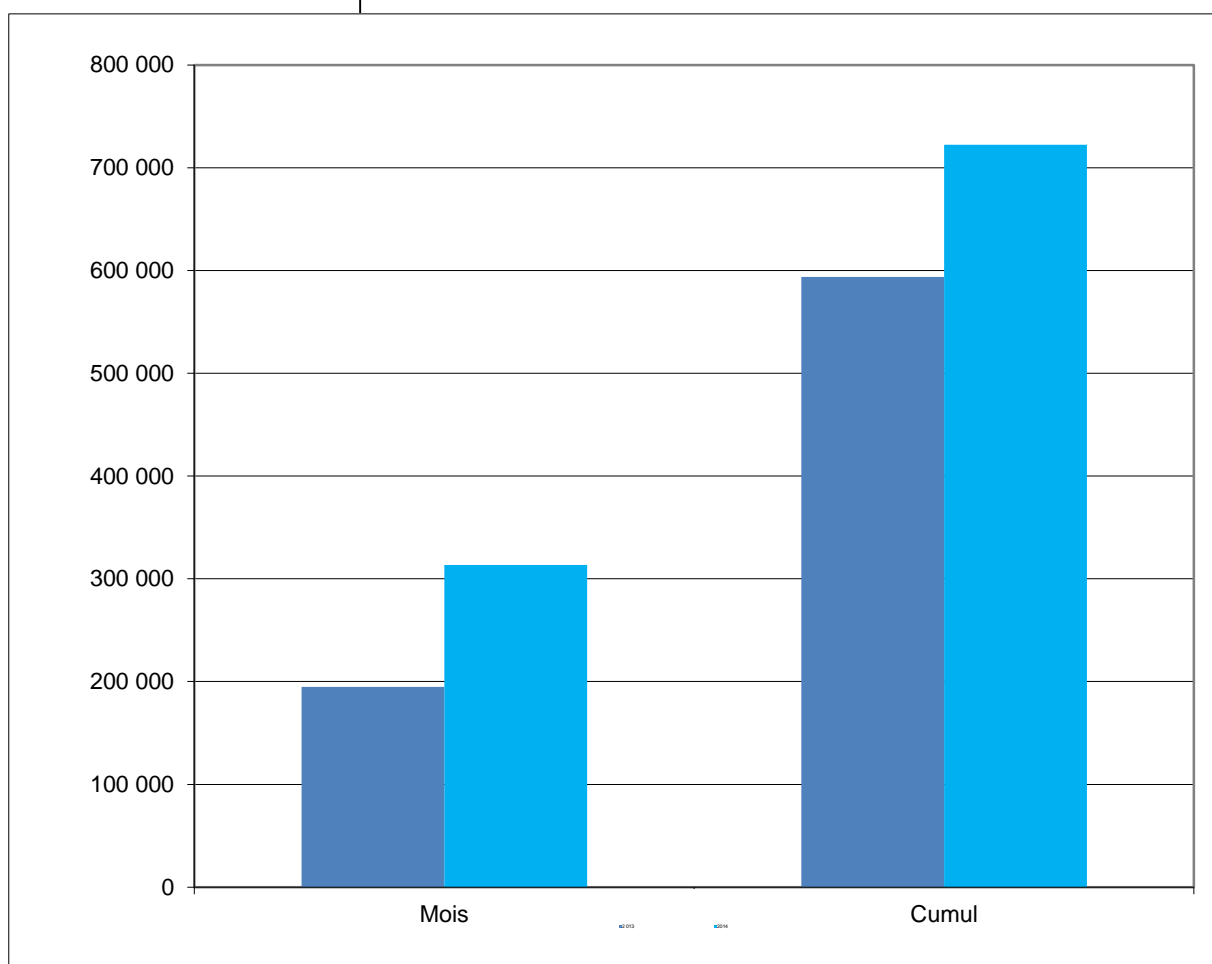
PORT DE LAAYOUNE

TRAFIC GLOBAL Cumul mars 2014	21,7%
722 517	↑
Cumul mars 2013 593 701	

IMPORTATIONS Cumul mars 2014	↓
183 435	
Cumul mars 2013 195 054	

-6,0%

EXPORTATIONS Cumul mars 2014	35,2%
539 082	↑
Cumul mars 2013 398 647	



Produits	2014	2013	%
Gasoil	85 928	92 281	-6,9%
Clinker	55 038	31 579	74,3%
Fuel Oil	12 990	30 389	-57,3%
Autre Divers Conventionnel	9 791	12 785	-23,4%
Butane	8 053	4 930	63,3%
Essence	5 717	7 779	-26,5%

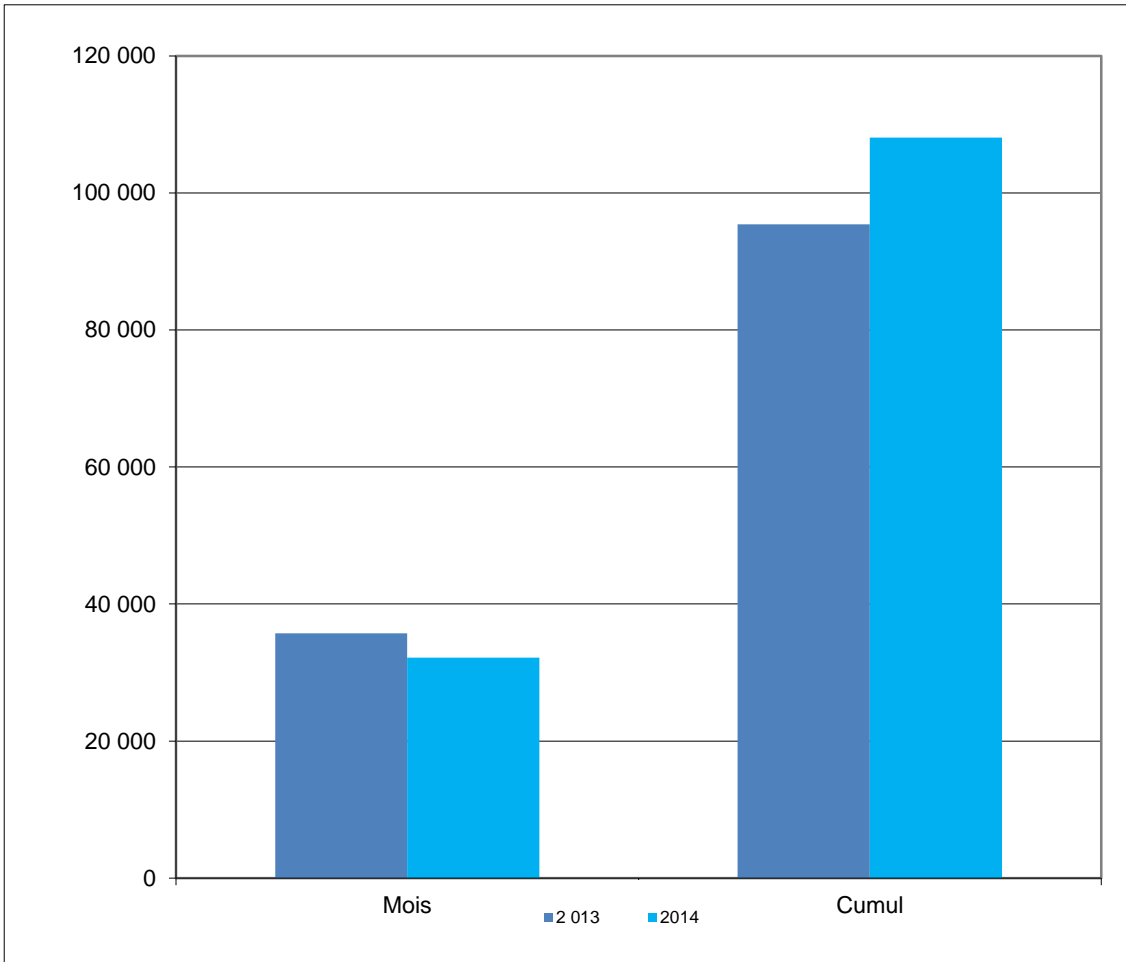
Produits	2014	2013	%
Phosphate	475 390	339 078	40,2%
Sable	34 480	32 850	5,0%
Sel	14 367	7 700	86,6%
Farine de poisson	12 148	18 127	-33,0%
Huile de poisson	1 989	729	172,8%
Poisson congelé	522	-	-

PORT DE DAKHLA

TRAFIC GLOBAL Cumul mars 2014	13,2%
108 074	
Cumul mars 2013 95 433	

IMPORTATIONS Cumul mars 2014	13,8%
106 951	
Cumul mars 2013 93 974	

EXPORTATIONS Cumul mars 2014	
1 123	-23,0%
Cumul mars 2013 1 459	



Produits	2014	2013	%
Poisson pélagique	65 595	56 718	15,7%
Gasoil	30 048	28 033	7,2%
Fuel Oil	6 294	3 700	70,1%
Essence	2 398	3 502	-31,5%
Pêche hauturière	1 648	1 630	1,1%
Poisson de transit	862	172	401,2%

Produits	2014	2013	%
Autre Divers Conventionnel	1 123	1 459	-23,0%
-	-	-	-
-	-	-	-
-	-	-	-
-	-	-	-
-	-	-	-

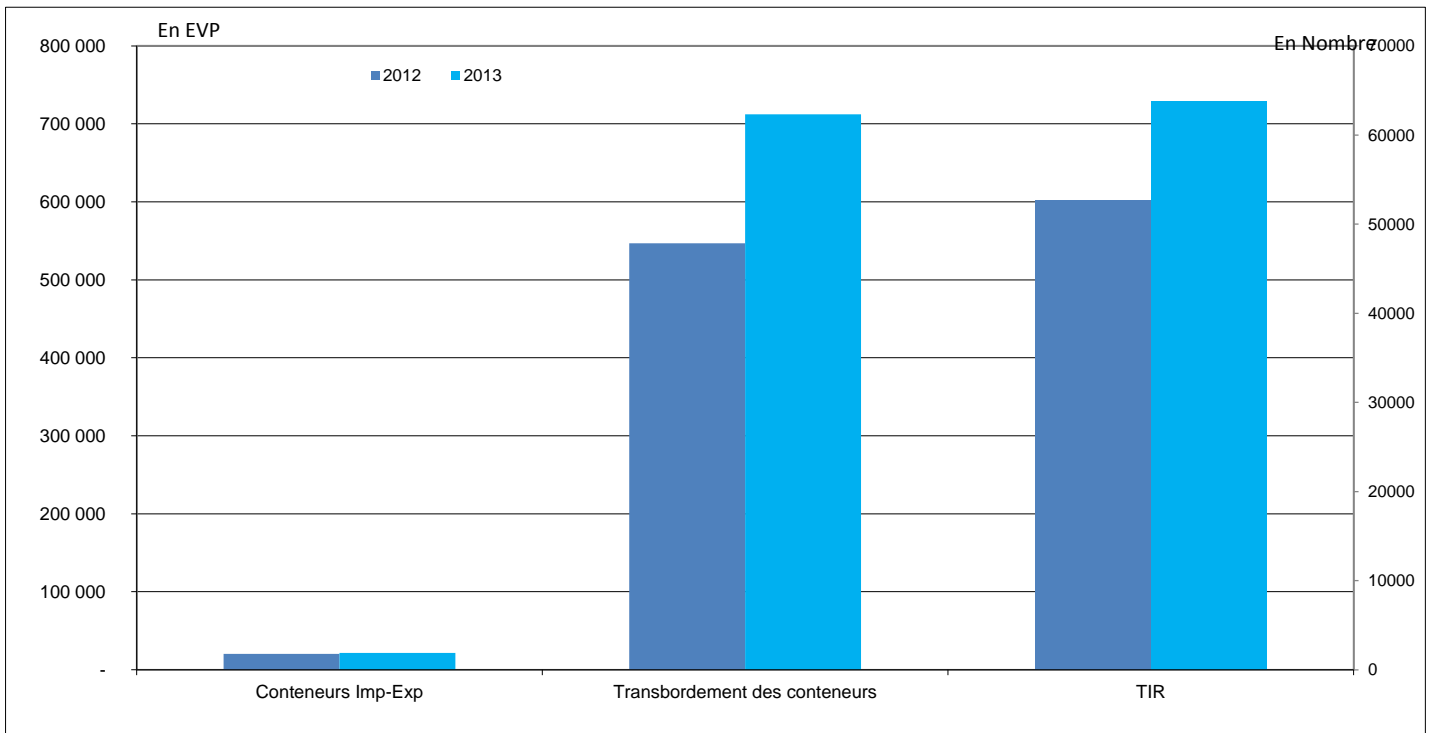
PORT DE TANGER MED

TRAFIC GLOBAL Cumul mars 2014	21,0%
9 407 730	
Cumul mars 2013 7 775 989	

IMPORTATIONS Cumul mars 2014	
1 420 210	
Cumul mars 2013 1 601 925	-11,3%

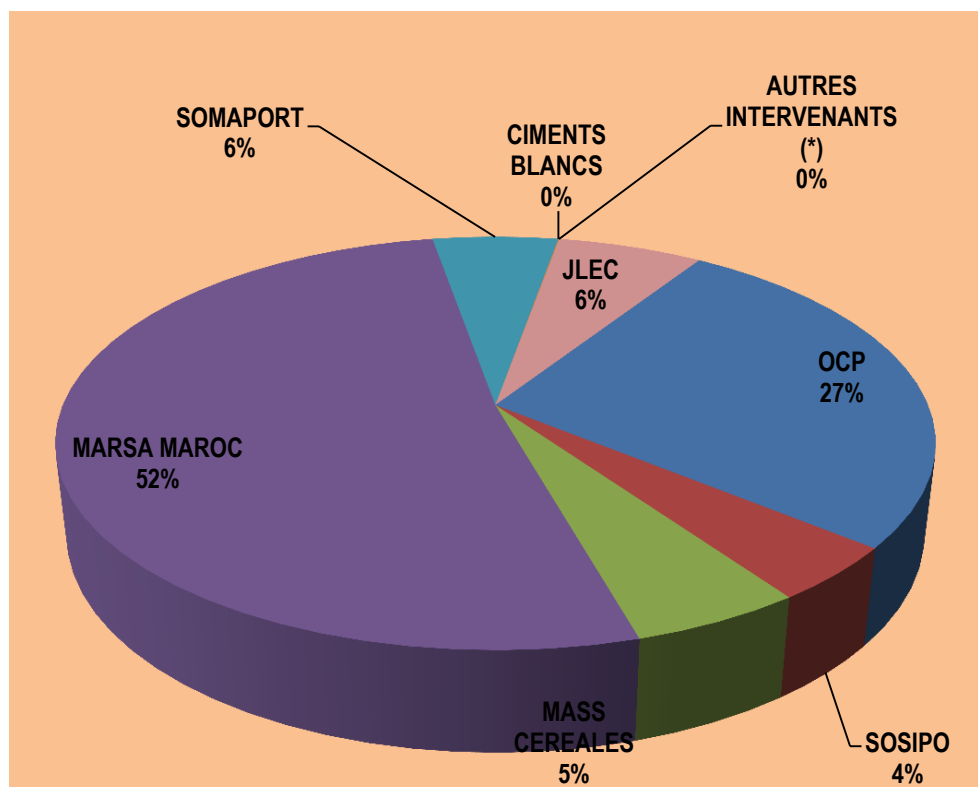
TRANSBORDEMENT Cumul mars 2014	29,7%
7 102 441	
Cumul mars 2013 5 474 969	

EXPORTATIONS Cumul mars 2014	26,6%
885 079	
Cumul mars 2013 699 095	



IMPORT	2014	2013	%	TRANSBOR	2014	2013	%	EXPORT	2014	2013	%
Conteneurs	11 710	11 002	6,4%	Conteneurs Décharg.	363 166	286 458	26,8%	Conteneurs	9 860	9 224	6,9%
TIR	31 175	25 434	22,6%	Conteneurs Charg.	348 957	260 441	34,0%	TIR	32 571	27 254	19,5%
Céréales	95 691	32 780	191,9%	Total	712 123	546 899	30,2%				-
Hydrocarbures	466 480	870 600	-46%								
Produits sidérurgiques	19 492	7 910	146%								
Bois & dérivés	-	1 500	-100%								
Passagers	2014	2013	%	Voitures	2014	2013	%	Autocars	2014	2013	%
Entrée	115 674	203 219	-43,1%	Entrée	41 646	72 671	-42,7%	Entrée	762	1 066	-28,5%
Sortie	119 620	176 187	-32,1%	Sortie	36 771	55 484	-33,7%	Sortie	791	967	-18,2%
Total	235 294	379 406	-38,0%	Total	78 417	128 155	-39%	Total	1 553	2 033	-24%

VENTILLATION DU TRAFIC PAR INTERVENANT



	Cumul juin 2012	Cumul juin 2011	VARIATION EN %	
MARSA MAROC	9 687 256	7 903 871	22,6%	51,7%
OCP	5 018 468	4 318 493	16,2%	26,8%
SOSIPO	806 941	396 157	103,7%	4,3%
CIMENTS BLANCS	8 100	8 100	0,0%	0,04%
MASS CEREALES	1 004 952	632 415	58,9%	5,4%
SOMAPORT	1 033 644	1 092 833	-5,4%	5,5%
JLEC	1 192 838	956 873	24,7%	6,4%
AUTRES INTERVENANTS (*)	979	69 753	-98,6%	0,0%
TOTAL	18 753 178	15 378 495	21,9%	

(*) Ports de Tan Tan et Kénitra

OCP	5 018 468
SOSIPO	806 941
MASS CEREALES	1 004 952
MARSA MAROC	9 687 256
SOMAPORT	1 033 644
CIMENTS BLANCS	8 100
AUTRES INTERVENANTS (*)	979
JLEC	1 192 838
	18753178

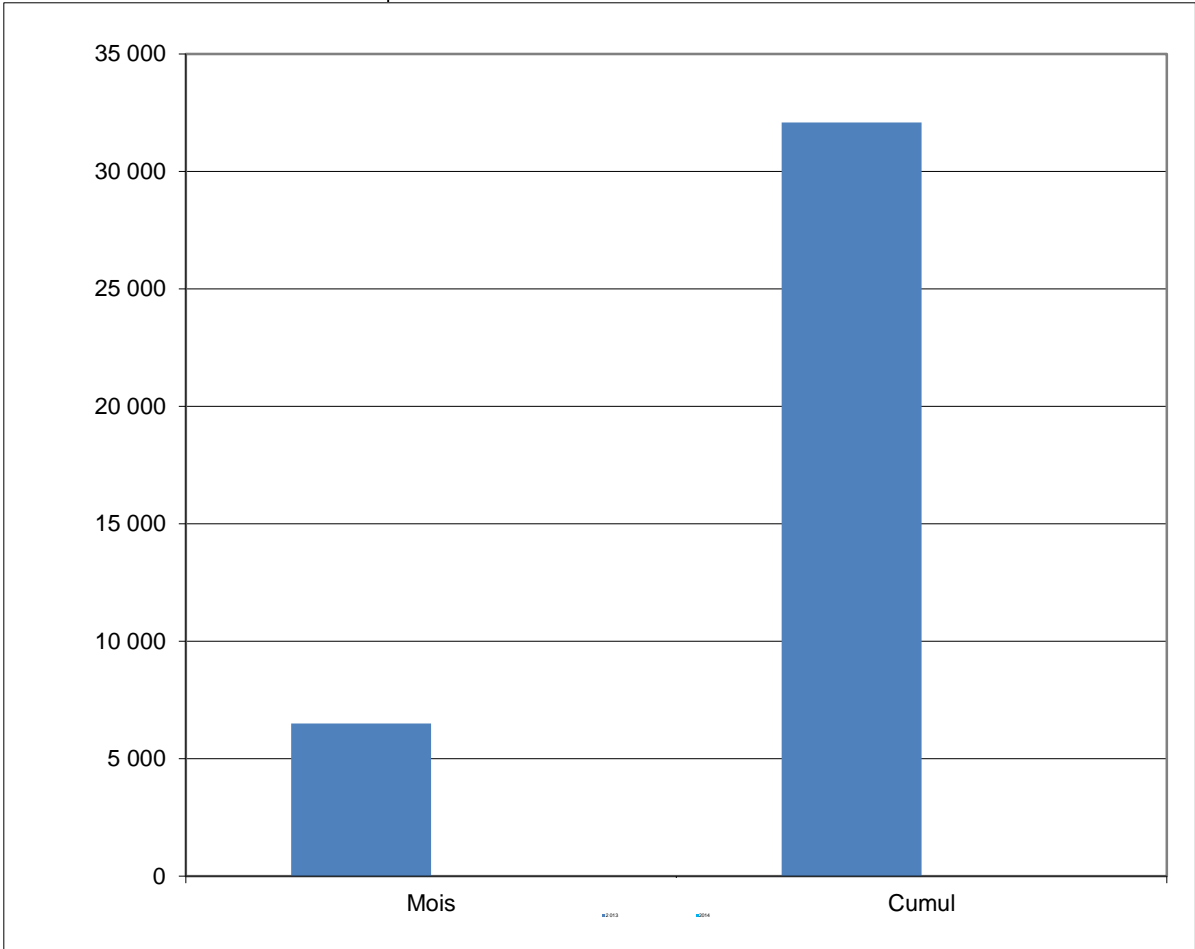
	2011	2010	
soufre safi	307 736	267 444	
phos etdérivés	5 326 204	4 585 937	16,1%

PORT DE KENITRA

TRAFIC GLOBAL Cumul mars 2014	 <b style="color: red;">-100,0%
0	
Cumul mars 2013 32 082	

IMPORTATIONS Cumul mars 2014	 <b style="color: red;">-100,0%
0	
Cumul mars 2013 19 360	

EXPORTATIONS Cumul mars 2014	 <b style="color: red;">-100,0%
0	
Cumul mars 2013 12 722	



Produits	2014	2013	%
-	-	-	-
-	-	-	-
-	-	-	-
-	-	-	-
-	-	-	-
-	-	-	-
-	-	-	-

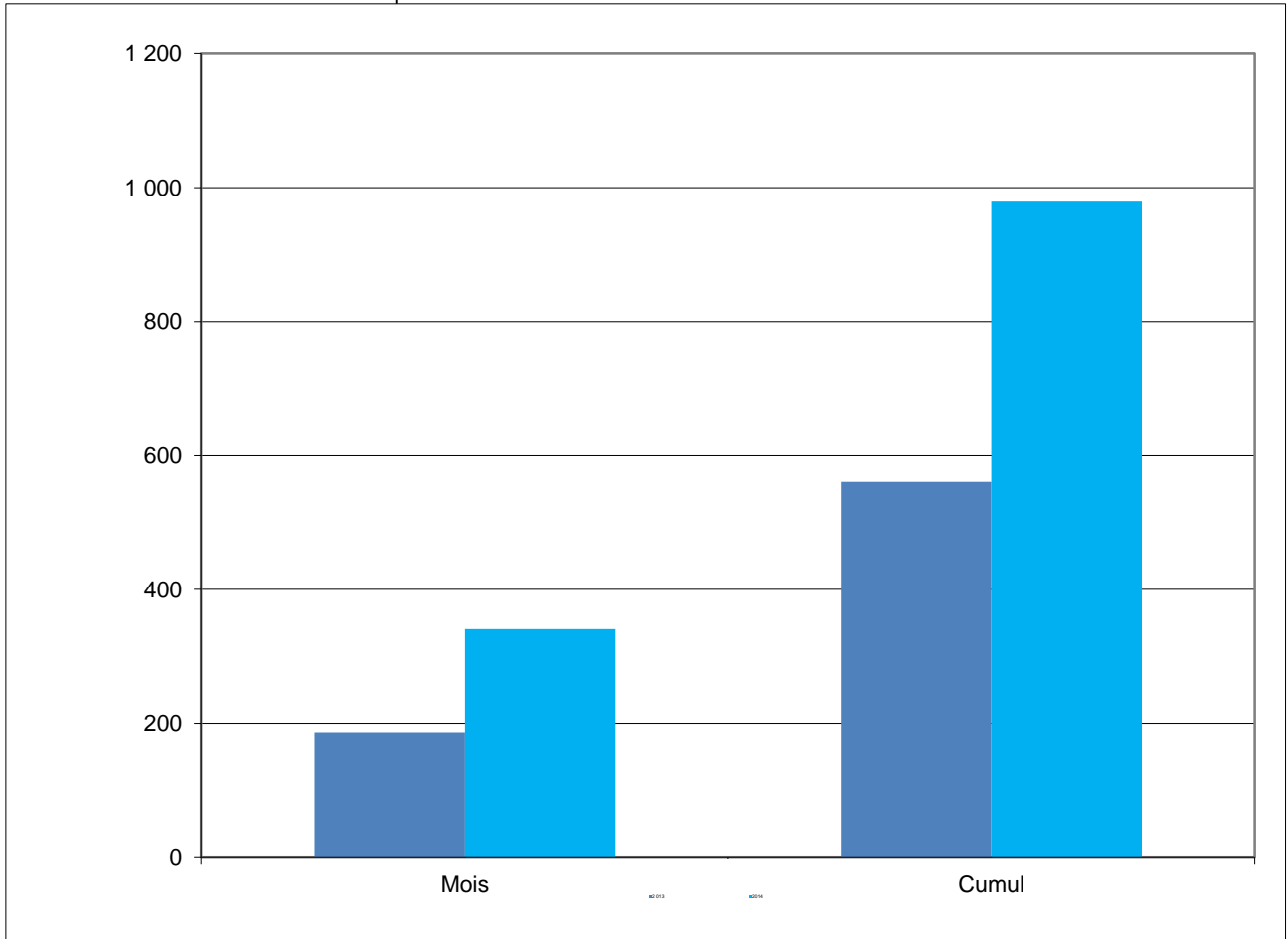
Produits	2014	2013	%
-	-	-	-
-	-	-	-
-	-	-	-
-	-	-	-
-	-	-	-
-	-	-	-
-	-	-	-

PORT DE TANGER

TRAFIC GLOBAL Cumul mars 2014	74,5%
979	
Cumul mars 2013 561	

IMPORTATIONS Cumul mars 2014	74,5%
979	
Cumul mars 2013 561	

EXPORTATIONS Cumul mars 2014	#DIV/0!
0	#
Cumul mars 2013 0	#DIV/0!



Produits	2014	2013	%
Ensemble routier vide	979	561	74,5%
-	-	-	-
-	-	-	-
-	-	-	-
-	-	-	-
-	-	-	-

Produits	2014	2013	%
-	-	-	-
-	-	-	-
-	-	-	-
-	-	-	-
-	-	-	-
-	-	-	-