




Activité Portuaire


OCTOBRE 2015


SOMMAIRE

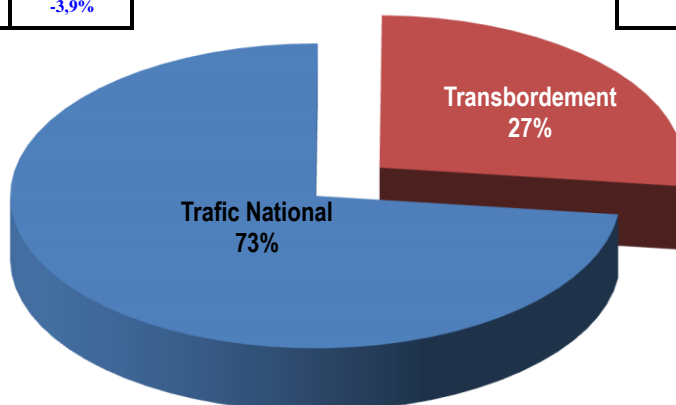
Synthèse	1
Activité Portaire Globale	3
Activité des ports gérés par l'ANP	5
Trafic par port	8
Trafic par mode de conditionnement	12
Trafics Spécifiques	22
Principaux trafics par port	37

ACTIVITE PORTUAIRE GLOBALE ⁽¹⁾

TRAFIC GLOBAL(1) Cumul octobre 2015	 -3,6%
92 286 205	
Cumul octobre 2014 95 773 693	




TRAFIC NATIONAL(2) Cumul octobre 2015	 -3,9%
67 534 474	
Cumul octobre 2014 70 303 723	

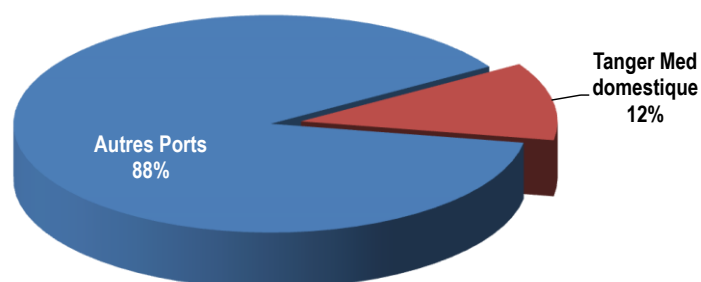
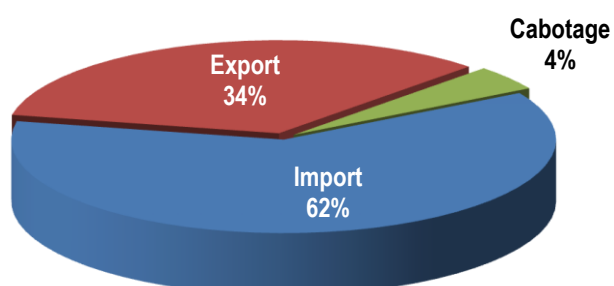
TRANSBORDEMENT Cumul octobre 2015	 -2,8%
24 751 731	
Cumul octobre 2014 25 469 970	



ACTIVITE PORTUAIRE NATIONALE ⁽²⁾

TRAFIC NATIONAL(2) Cumul octobre 2015	 -3,9%
67 534 474	
Cumul octobre 2014 70 303 723	


IMPORTATIONS Cumul octobre 2015	 -3,2%	CABOTAGE Cumul octobre 2015	 -8,0%	EXPORTATIONS Cumul octobre 2015	 -4,7%
41 536 080		2 942 746		23 055 648	
Cumul octobre 2014 42 923 027		Cumul octobre 2014 3 199 375		Cumul octobre 2014 24 181 321	





(1) Trafic global y compris le transbordement


(2) Trafic domestique y compris le trafic import-Export de Tanger Med


ACTIVITE PORTUAIRE GLOBALE


IMPORTATIONS Cumul octobre 2015	
41 536 080	
Cumul octobre 2014 42 923 027	
-3,2%	

TRAFIC GLOBAL Cumul octobre 2015	
92 286 205	
Cumul octobre 2014 95 773 693	
-3,6%	

EXPORTATIONS Cumul octobre 2015	
23 055 648	
Cumul octobre 2014 24 181 321	
-4,7%	

CABOTAGE IMP Cumul octobre 2015	
1 708 468	
Cumul octobre 2014 1 799 228	
-5,0%	

TRANSBORDEMENT (*) Cumul octobre 2015	
24 751 731	
Cumul octobre 2014 25 469 970	
-2,8%	

CABOTAGE EXP Cumul octobre 2015	
1 234 278	
Cumul octobre 2015 1 400 147	
-11,8%	

EVOLUTION DES PRINCIPAUX TRAFICS

A/TRAFIC NATIONAL

NATURE DES TRAFICS	CABOTAGE IMP		CABOTAGE EXP		IMPORT		EXPORT		TOTAL	
	2015	%/ 2014	2015	%/ 2014	2015	%/ 2014	2015	%/ 2014	2015	%/ 2014
Vracs Solides dont:	207 381	-5,9%	161 758	-23,0%	18 752 963	-3,8%	13 890 861	-5,5%	33 012 963	-4,6%
- Phosphate	0	-	0	-	0	-	7 035 360	-6,1%	7 035 360	-6,1%
- Céréales	0	-	0	-	4 809 973	-23,3%	0	-	4 809 973	-23,3%
- Soufre	0	-	0	-	3 833 427	4,1%	0	-	3 833 427	4,1%
- Engrais	0	-	0	-	525 015	34,8%	3 651 613	-10,6%	4 176 628	-6,6%
- Charbon & Coke	0	-	0	-	6 704 918	3,9%	0	-	6 704 918	3,9%
- Clinker	191 531	-6,8%	154 208	-26,6%	22 000	-	1 429 800	9,0%	1 797 539	4,1%
Vracs liquides dont:	741 738	-7,1%	542 062	-27,4%	12 622 029	-8,5%	3 678 125	-13,7%	17 583 954	-10,3%
- Hydrocarbures	741 738	-7,1%	542 062	-27,4%	10 587 937	-10,1%	375 846	-63,7%	12 247 583	-14,7%
- Acide phosphorique	0	-	0	-	0	-	3 265 207	2,0%	3 265 207	2,0%
- Ammoniac	0	-	0	-	720 748	7,2%	0	-	720 748	7,2%
- Huiles végétales	0	-	0	-	429 308	0,2%	3 456	251,2%	432 764	0,8%
Trafic unitarisé dont:	737 611	-5,5%	530 458	19,6%	7 343 408	3,4%	4 941 031	8,2%	13 552 508	5,1%
- Conteneurs En EVP	68 825	-4,9%	83 555	12,2%	398 084	1,1%	379 299	-2,9%	929 763	-0,2%
En Tonne	737 611	-5,5%	530 458	19,6%	4 882 296	0,6%	2 563 264	7,1%	8 713 629	2,9%
- RORO dont	0	-	0	-	2 461 112	9,4%	2 377 767	9,5%	4 838 879	9,4%
*TIR En nombre	-	-	-	-	99 594	6,2%	105 233	11,5%	204 827	8,9%
En Tonne	-	-	-	-	2 305 722	8,5%	2 349 206	9,1%	4 654 928	8,8%
Divers	344	-	0	-	2 839 074	12,4%	545 631	-16,9%	3 385 049	6,4%
- Bois & dérivés	0	-	0	-	716 794	24,2%	0	-	716 794	24,2%
- Produits sidérurgiques	0	-	0	-	1 469 584	20,5%	27 651	5,4%	1 497 235	20,2%
- Agrumes et primeurs	0	-	0	-	0	-	44 220	-40,1%	44 220	-40,1%

B/TRAFIC DE TRANSBORDEMENT

NATURE DES TRAFICS	DECHARGEMENT		CHARGEMENT		TOTAL	
	2015	%/ 2014	2015	%/ 2014	2015	%/ 2014
- Conteneurs en tonne	12 610 814	-2,2%	12 140 917	-3,5%	24 751 731	-2,8%
- Conteneurs en EVP	1 231 964	-0,6%	1 182 795	-2,2%	2 414 759	-1,4%

(*) Tanger-Med

ACTIVITE DES PORTS GERES PAR L'ANP

IMPORTATIONS Cumul octobre 2015	
36 300 456	
Cumul octobre 2014 38 392 854	
	-5,4%

TRAFIC GLOBAL Cumul octobre 2015	
59 695 584	
Cumul octobre 2014 63 368 158	
	-5,8%

EXPORTATIONS Cumul octobre 2015	
20 452 382	
Cumul octobre 2014 21 775 929	
	-6,1%

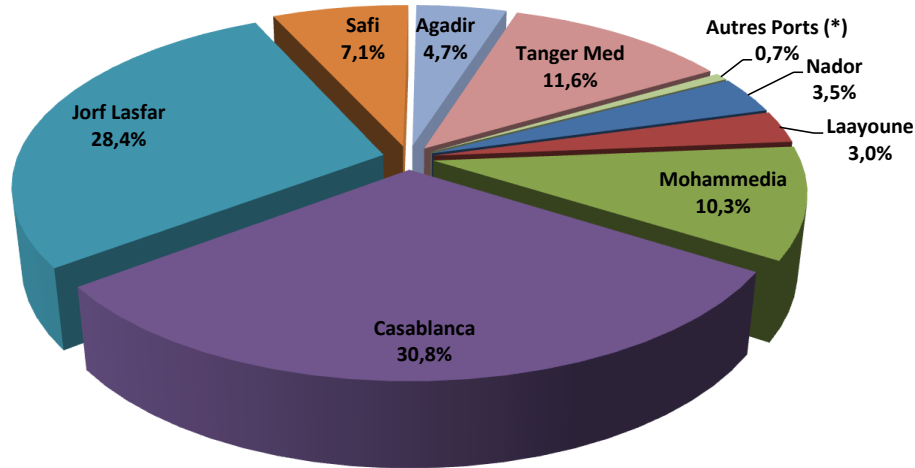
CABOTAGE IMP Cumul octobre 2015	
1 708 468	
Cumul octobre 2014 1 799 228	
	-5,0%

CABOTAGE EXP Cumul octobre 2015	
1 234 278	
Cumul octobre 2014 1 400 147	
	-11,8%

EVOLUTION DES PRINCIPAUX TRAFICS

NATURE DES TRAFICS	CABOTAGE IMP		CABOTAGE EXP		IMPORT		EXPORT		TOTAL	
	2015	%/ 2014	2015	%/ 2014	2015	%/ 2014	2015	%/ 2014	2015	%/ 2014
Vracs Solides dont:	207 381	-5,9%	161 758	-23,0%	18 522 754	-3,9%	13 860 848	-5,4%	32 752 741	-4,7%
- Phosphate	0	-	0	-	0	-	7 035 360	-6,1%	7 035 360	-6,1%
- Céréales	0	-	0	-	4 591 831	-24,3%	0	-	4 591 831	-24,3%
- Soufre	0	-	0	-	3 833 427	4,1%	0	-	3 833 427	4,1%
- Engrais	0	-	0	-	525 015	34,8%	3 651 613	-10,6%	4 176 628	-6,6%
- Charbon & Coke	0	-	0	-	6 704 918	3,9%	0	-	6 704 918	3,9%
- Clinker	191 531	-6,8%	154 208	-26,6%	213 531	4,0%	1 584 008	4,1%	2 143 278	0,0%
Vracs liquides dont:	741 738	-7,1%	542 062	-27,4%	10 568 834	-13,7%	3 678 125	-13,7%	15 530 759	-13,9%
- Hydrocarbures	741 738	-7,1%	542 062	-27,4%	8 534 742	-16,6%	375 846	-63,7%	10 194 388	-20,3%
- Acide phosphorique	0	-	0	-	0	-	3 265 207	2,0%	3 265 207	2,0%
- Ammoniac	0	-	0	-	720 748	7,2%	0	-	720 748	7,2%
- Huiles végétales	0	-	0	-	429 308	0,2%	3 456	251,2%	432 764	0,8%
Trafic unitarisé dont:	737 611	-5,5%	530 458	19,6%	4 569 961	2,5%	2 367 778	7,2%	8 205 808	-12,1%
- Conteneurs En EVP	68 825	-4,9%	83 555	12,2%	352 311	1,4%	332 175	-4,0%	836 866	-0,4%
En Tonne	737 611	-5,5%	530 458	19,6%	4 300 967	1,7%	2 295 398	6,9%	7 864 434	3,5%
- RORO dont	0	-	0	-	268 994	18,2%	72 380	19,8%	341 374	18,6%
*TIR En tonne	0	-	0	-	113 604	11,5%	43 819	3,1%	157 423	9,1%
En Nombre	0	-	0	-	4 456	-2,9%	2 182	2,1%	6 638	-1,3%
Divers	344	-	0	-	2 660 301	9,9%	545 631	-16,9%	3 206 276	4,2%
- Bois & dérivés	0	-	0	-	714 238	24,3%	0	-	714 238	24,3%
- Produits sidérurgiques	0	-	0	-	1 342 019	17,5%	27 651	5,4%	1 369 670	17,2%
- Agrumes et primeurs	0	-	0	-	0	-	44 220	-40,1%	44 220	-40,1%

PART DE CHAQUE PORT DANS LE TRAFIC GLOBAL (Hors Transbordement)



(*) Ports de Tan Tan & Dakhla

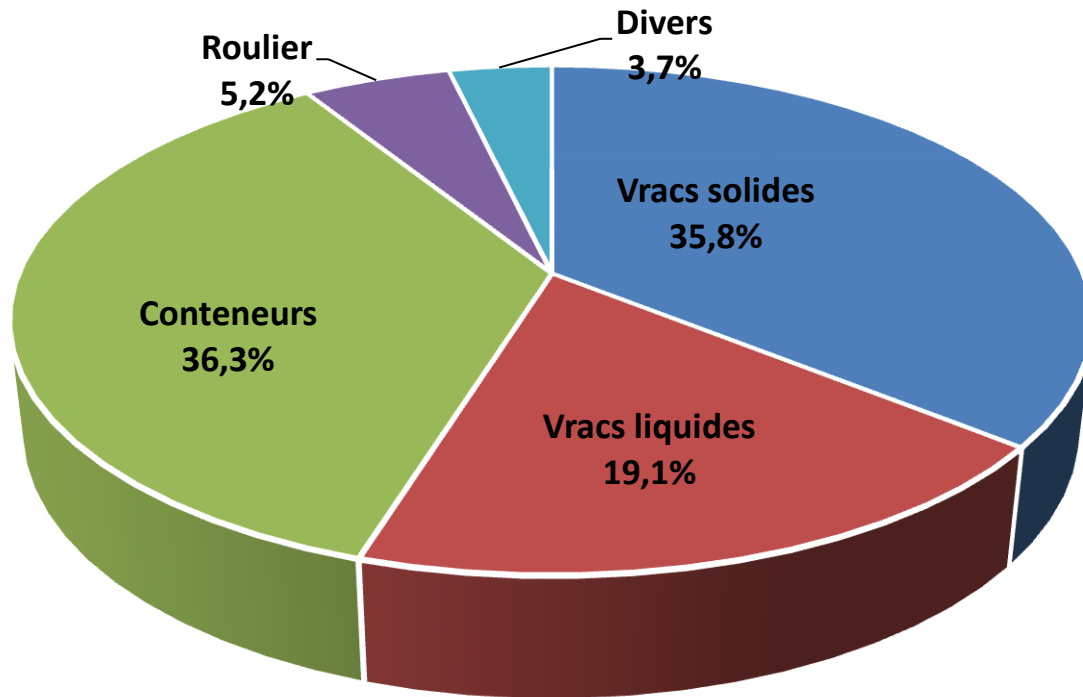
A/TRAFIC DOMESTIQUE

	Cabotage Imp		Cabotage Exp		IMPORT		EXPORT		TOTAL	
	2015	%/ 2014	2015	%/ 2014	2015	%/ 2014	2015	%/ 2014	2015	%/ 2014
NADOR	103 555	-32,8%	0	-	1 226 265	-14,5%	1 004 928	4,8%	2 334 748	-8,4%
TANGER VILLE	0	-	0	-	4 461	18,2%	0	-	4 461	18,2%
MOHAMMEDIA	126 875	-	408 870	-38,5%	5 963 863	-27,0%	439 790	-58,6%	6 939 398	-29,9%
CASABLANCA	737 611	-5,5%	530 458	19,6%	11 878 210	-4,1%	7 638 827	4,0%	20 785 106	-0,8%
JORF-LASFAR	5 671	-91,5%	122 803	32,9%	13 508 028	10,0%	5 562 466	-4,1%	19 198 968	5,3%
SAFI	0	-	56 913	-58,6%	1 544 352	-6,5%	3 185 874	-5,7%	4 787 139	-7,4%
AGADIR	360 634	-0,4%	104 845	70,2%	1 550 738	-17,9%	1 156 180	12,1%	3 172 397	-5,2%
TAN-TAN	21 738	52,1%	0	-	4 773	-59,6%	4 752	-69,8%	31 263	-25,2%
LAAYOUNE	314 543	-13,5%	10 389	-	234 528	-9,9%	1 459 565	-33,0%	2 019 025	-28,0%
DAKHLA	37 841	-34,9%	0	-	385 238	25,4%	0	-100,0%	423 079	15,0%
TOTAL PORTS ANP	1 708 468	-5,0%	1 234 278	-11,8%	36 300 456	-5,4%	20 452 382	-6,1%	59 695 584	-5,8%
TANGER MED	NC	-	NC	-	5 235 624	15,6%	2 603 266	8,2%	7 838 890	13,0%
TOTAL DOMESTIQUE	1 708 468	-5,0%	1 234 278	-11,8%	41 536 080	-3,2%	23 055 648	-4,7%	67 534 474	-3,9%

B/TRAFIC DE TRANSBORDEMENT

PORTS	DECHARGEMENT		CHARGEMENT		TOTAL	
	2015	%/ 2014	2015	%/ 2014	2015	%/ 2014
TANGER MED	12 610 814	-2,2%	12 140 917	-3,5%	24 751 731	-2,8%

TRAFIC GLOBAL PAR MODE DE CONDITIONNEMENT



Trafic des ports gérés par l'ANP	Unité	2015	2014	%
Vrac solides	T	32 752 741	34 360 888	-4,7%
Vrac liquides	T	15 530 759	18 041 199	-13,9%
Conteneurs	EVP	836 866	840 438	-0,4%
Conteneurs	T	7 864 434	7 601 614	3,5%
Roulier	T	341 374	287 931	18,6%
TIR	Nbre	6 638	6 728	-1,3%
Divers	T	3 206 276	3 076 439	4,2%

Activité du port de Tanger Med	Unité	2015	2014	%
Conteneurs				
Trafic Domestique	EVP	92 897	90 999	2,1%
	T	849 195	867 763	-2,1%
Trafic Transbordement	EVP	2 414 759	2 448 475	-1,4%
	T	24 751 731	25 469 970	-2,8%
TIR	Nbre	198 189	181 382	9,3%
	T	4 497 505	4 134 117	8,8%
Vrac Solides	T	260 222	261 078	-0,3%
Vrac Liquides	T	2 053 195	1 566 872	31,0%
Divers Conventionnel	T	178 773	105 735	69,1%



Trafic par port

TRAFIC GLOBAL PAR PORT- Hors Transbordement- (EN TONNES)

	MOIS			CUMUL		
	octobre 2015	octobre 2 014	VARIAT. en %	octobre 2015	octobre 2014	VARIAT. en %
NADOR	230 301	244 201	-5,7%	2 334 748	2 548 130	-8,4%
TANGER VILLE	462	286	61,5%	4 461	3 773	18,2%
MOHAMMEDIA	547 518	1 006 183	-45,6%	6 939 398	9 893 068	-29,9%
CASABLANCA	2 125 223	2 074 181	2,5%	20 785 106	20 959 834	-0,8%
JORF LASFAR	1 945 515	1 847 309	5,3%	19 198 968	18 237 972	5,3%
SAFI	424 345	480 242	-11,6%	4 787 139	5 166 936	-7,4%
AGADIR	312 402	315 214	-0,9%	3 172 397	3 344 824	-5,2%
TAN-TAN	3 308	9 657	-65,7%	31 263	41 814	-25,2%
LAAYOUNE	211 721	88 526	139,2%	2 019 025	2 803 753	-28,0%
DAKHLA	55 313	28 262	95,7%	423 079	368 054	15,0%
TOTAL PORTS ANP	5 856 108	6 094 061	-3,9%	59 695 584	63 368 158	-5,8%
TANGER MED	780 143	2 130 507	-63,4%	7 838 890	6 935 565	13,0%
TOTAL I/X	6 636 251	8 224 568	-19,3%	67 534 474	70 303 723	-3,9%

TRAFIC GLOBAL IMPORT-EXPORT PAR PORT (EN TONNES)

	IMPORT		EXPORT		TOTAL	
	MOIS	CUMUL	MOIS	CUMUL	MOIS	CUMUL
NADOR	180 344	1 226 265	44 285	1 004 928	224 629	2 231 193
TANGER VILLE	462	4 461	0	0	462	4 461
MOHAMMEDIA	434 607	5 963 863	15 195	439 790	449 802	6 403 653
CASABLANCA	1 157 338	11 878 210	784 393	7 638 827	1 941 731	19 517 037
JORF LASFAR	1 522 028	13 508 028	399 440	5 562 466	1 921 468	19 070 494
SAFI	169 309	1 544 352	255 036	3 185 874	424 345	4 730 226
AGADIR	190 677	1 550 738	88 262	1 156 180	278 939	2 706 918
TAN-TAN	0	4 773	0	4 752	0	9 525
LAAYOUNE	21 861	234 528	176 515	1 459 565	198 376	1 694 093
DAKHLA	48 566	385 238	0	0	48 566	385 238
TOTAL ANP2015	3 725 192	36 300 456	1 763 126	20 452 382	5 488 318	56 752 838
TOTAL ANP2014	3 778 454	38 392 854	2 013 319	21 775 929	5 791 773	60 168 783
VARIAT en %	-1,4%	-5,4%	-12,4%	-6,1%	-5,2%	-5,7%
TANGER MED 2015	534 901	5 235 624	245 242	2 603 266	780 143	7 838 890
TANGER MED 2014	393 454	4 530 173	192 184	2 405 392	585 638	6 935 565
VARIAT en %	36,0%	15,6%	27,6%	8,2%	33,2%	13,0%
TOTAL I/X 2015	4 260 093	41 536 080	2 008 368	23 055 648	6 268 461	64 591 728
TOTAL I/X 2014	4 171 908	42 923 027	2 205 503	24 181 321	6 377 411	67 104 348
VARIAT en %	2,1%	-3,2%	-8,9%	-4,7%	-1,7%	-3,7%

TRAFIC CABOTAGE PAR PORT EN TONNAGE

PORT	CABOTAGE-IMPORT		CABOTAGE-EXPORT		TOTAL	
	MOIS	CUMUL	MOIS	CUMUL	MOIS	CUMUL
NADOR	5 672	103 555	0	0	5 672	103 555
MOHAMMEDIA	80 343	126 875	17 373	408 870	97 716	535 745
CASABLANCA	78 401	737 611	105 091	530 458	183 492	1 268 069
JORF LASFAR	0	5 671	24 047	122 803	24 047	128 474
SAFI	0	0	0	56 913	0	56 913
AGADIR	29 203	360 634	4 260	104 845	33 463	465 479
TAN-TAN	3 308	21 738	0	0	3 308	21 738
LAAYOUNE	13 345	314 543	0	10 389	13 345	324 932
DAKHLA	6 747	37 841	0	0	6 747	37 841
TOTAL Ports ANP 2015	217 019	1 708 468	150 771	1 234 278	367 790	2 942 746
TOTAL Ports ANP 2014	167 025	1 799 228	135 263	1 400 147	302 288	3 199 375
VARIAT en %	29,9%	-5,0%	11,5%	-11,8%	21,7%	-8,0%



Trafic par mode de conditionnement

**TRAFIC GLOBAL -Hors Transbordement -
VENTILE PAR MODE DE CONDITIONNEMENT (EN TONNES)**

NATURE	Cumul octobre 2015	Cumul octobre 2014	Var. en %
Vrac liquides			
Hydrocarbures	12 247 583	14 361 068	-14,7%
Acide Phosphorique	3 265 207	3 201 667	2,0%
Ammoniac	720 748	672 075	7,2%
Huiles végétales	432 764	429 311	0,8%
Autres vracs liquides	917 652	943 950	-2,8%
TOTAL 1	17 583 954	19 608 071	-10,3%
Vrac solides			
Céréales	4 809 973	6 270 618	-23,3%
Engrais	4 176 628	4 473 884	-6,6%
Phosphates	7 035 360	7 493 841	-6,1%
Charbon & Coke	6 704 918	6 450 647	3,9%
Soufre	3 833 427	3 683 336	4,1%
Autres vracs solides	6 452 657	6 249 640	3,2%
TOTAL 2	33 012 963	34 621 966	-4,6%
Marchandises générales			
Conteneurs	8 713 629	8 469 377	2,9%
Ro-Ro	4 838 879	4 422 048	9,4%
Divers	3 385 049	3 182 174	6,4%
TOTAL 3	16 937 557	16 073 599	5,4%
Total Général (1+2+3)	67 534 474	70 303 723	-3,9%

TRAFIC DES VRAC SOLIDES (EN TONNES)

	MOIS			CUMUL		
	octobre 2015	octobre 2014	VARIAT. en %	octobre 2015	octobre 2014	VARIAT. en %
NADOR	158 756	189 545	-16,2%	1 793 140	1 862 901	-3,7%
MOHAMMEDIA	15 195	0	-	53 238	22 708	134,4%
CASABLANCA	1 268 738	1 311 166	-3,2%	11 517 687	11 999 977	-4,0%
JORF LASFAR	1 263 791	1 265 974	-0,2%	13 831 105	13 451 515	2,8%
SAFI	253 316	302 939	-16,4%	2 949 475	3 376 399	-12,6%
AGADIR	51 272	112 263	-54,3%	986 722	1 297 811	-24,0%
TAN-TAN	0	0	-	0	0	-
LAAYOUNE	178 928	47 465	277,0%	1 621 374	2 349 577	-31,0%
DAKHLA	0	0	-	0	0	-
TOTAL PORTS ANP	3 189 996	3 229 352	-1,2%	32 752 741	34 360 888	-4,7%
TANGER MED	3 782	27 771	-86,4%	260 222	261 078	-0,3%
TOTAL I/X	3 193 778	3 257 123	-1,9%	33 012 963	34 621 966	-4,6%

TRAFIC DES VRAC SOLIDES : IMPORT-EXPORT

	IMPORT		EXPORT		TOTAL	
	octobre 2015	CUMUL	octobre 2015	CUMUL	octobre 2015	CUMUL
NADOR	117 536	830 525	41 220	962 615	158 756	1 793 140
MOHAMMEDIA	0	0	15 195	53 238	15 195	53 238
CASABLANCA	556 562	5 606 944	712 176	5 910 743	1 268 738	11 517 687
JORF LASFAR	1 072 591	9 927 758	191 200	3 903 347	1 263 791	13 831 105
SAFI	169 309	1 530 626	84 007	1 361 936	253 316	2 892 562
AGADIR	41 115	626 901	5 897	254 976	47 012	881 877
TAN-TAN	0	0	0	0	0	0
LAAYOUNE	0	0	170 564	1 413 993	170 564	1 413 993
DAKHLA	0	0	0	0	0	0
TOTAL ANP2015	1 957 113	18 522 754	1 220 259	13 860 848	3 177 372	32 383 602
TOTAL ANP2014	1 904 444	19 281 574	1 282 358	14 648 706	3 186 802	33 930 280
VARIAT en %	2,8%	-3,9%	-4,8%	-5,4%	-0,3%	-4,6%
TANGER MED 2015	0	230 209	3 782	30 013	3 782	260 222
TANGER MED 2014	23 381	213 223	4 390	47 855	27 771	261 078
VARIAT en %	-100,0%	8,0%	-13,8%	-37,3%	-86,4%	-0,3%
TOTAL I/X 2015	1 957 113	18 752 963	1 224 041	13 890 861	3 181 154	32 643 824
TOTAL I/X 2014	1 927 825	19 494 797	1 286 748	14 696 561	3 214 573	34 191 358
VARIAT en %	1,5%	-3,8%	-4,9%	-5,5%	-1,0%	-4,5%

TRAFIC DES VRAC SOLIDES : Cabotage

	CABOTAGE-IMPORT		CABOTAGE-EXPORT		TOTAL	
	octobre 2015	CUMUL	octobre 2015	CUMUL	octobre 2015	CUMUL
2015						
NADOR	0	0	0	0	0	0
MOHAMMEDIA	0	0	0	0	0	0
CASABLANCA	0	0	0	0	0	0
JORF LASFAR	0	0	0	0	0	0
SAFI	0	0	0	56 913	0	56 913
AGADIR	0	0	4 260	104 845	4 260	104 845
TAN-TAN	0	0	0	0	0	0
LAAYOUNE	8 364	207 381	0	0	8 364	207 381
DAKHLA	0	0	0	0	0	0
TOTAL ANP2015	8 364	207 381	4 260	161 758	12 624	369 139
TOTAL ANP2014	20 950	220 419	21 600	210 189	42 550	430 608
VARIAT en %	-60,1%	-5,9%	-80,3%	-23,0%	-70,3%	-14,3%

TRAFIC DES VRACS LIQUIDES (EN TONNES)

	MOIS			CUMUL		
	octobre 2015	octobre 2014	VARIAT. en %	octobre 2015	octobre 2014	VARIAT. en %
NADOR	25 060	32 660	-23,3%	275 681	327 459	-15,8%
MOHAMMEDIA	532 323	1 006 183	-47,1%	6 886 160	9 870 360	-30,2%
CASABLANCA	11 614	16 602	-30,0%	313 668	336 494	-6,8%
JORF LASFAR	637 045	559 032	14,0%	5 143 671	4 610 697	11,6%
SAFI	154 901	164 843	-6,0%	1 715 036	1 681 040	2,0%
AGADIR	95 893	75 939	26,3%	706 419	680 000	3,9%
TAN-TAN	3 308	7 579	-56,4%	29 019	32 418	-10,5%
LAAYOUNE	25 986	35 626	-27,1%	348 793	380 400	-8,3%
DAKHLA	14 568	5 963	144,3%	112 312	122 331	-8,2%
TOTAL PORTS ANP	1 500 698	1 904 427	-21,2%	15 530 759	18 041 199	-13,9%
TANGER MED	232 380	117 055	98,5%	2 053 195	1 566 872	31,0%
TOTAL I/X	1 733 078	2 021 482	-14,3%	17 583 954	19 608 071	-10,3%

TRAFIC DES VRAC LIQUIDES : IMPORT-EXPORT

	IMPORT		EXPORT		TOTAL	
	octobre 2015	CUMUL	octobre 2015	CUMUL	octobre 2015	CUMUL
NADOR	19 388	172 126	0	0	19 388	172 126
MOHAMMEDIA	434 607	5 963 863	0	386 552	434 607	6 350 415
CASABLANCA	11 614	308 001	0	5 667	11 614	313 668
JORF LASFAR	411 310	3 443 187	201 688	1 572 010	612 998	5 015 197
SAFI	0	10 699	154 901	1 704 337	154 901	1 715 036
AGADIR	66 690	343 029	0	2 756	66 690	345 785
TAN-TAN	3 308	26 167	0	2 852	3 308	29 019
LAAYOUNE	21 005	227 291	0	3 951	21 005	231 242
DAKHLA	7 821	74 471	0	0	7 821	74 471
TOTAL ANP 2015	975 743	10 568 834	356 589	3 678 125	1 332 332	14 246 959
TOTAL ANP 2014	1 254 632	12 247 974	492 274	4 262 484	1 746 906	16 510 458
VARIAT en %	-22,2%	-13,7%	-27,6%	-13,7%	-23,7%	-13,7%
TANGER MED 2015	232 380	2 053 195	0	0	232 380	2 053 195
TANGER MED 2014	117 055	1 566 872	0	0	117 055	1 566 872
VARIAT en %	98,5%	31,0%	-	-	98,5%	31,0%
TOTAL I/X 2015	1 208 123	12 622 029	356 589	3 678 125	1 564 712	16 300 154
TOTAL I/X 2014	1 371 687	13 814 846	492 274	4 262 484	1 863 961	18 077 330
VARIAT en %	-11,9%	-8,6%	-27,6%	-13,7%	-16,1%	-9,8%

TRAFIC DES VRAC Liquides : Cabotage

	CABOTAGE-IMPORT		CABOTAGE-EXPORT		TOTAL	
	octobre 2015	CUMUL	octobre 2015	CUMUL	octobre 2015	CUMUL
NADOR	5 672	103 555	0	0	5 672	103 555
MOHAMMEDIA	80 343	126 875	17 373	408 870	97 716	535 745
CASABLANCA	0	0	0	0	0	0
JORF LASFAR	0	5 671	24 047	122 803	24 047	128 474
SAFI	0	0	0	0	0	0
AGADIR	29 203	360 634	0	0	29 203	360 634
TAN-TAN	0	0	0	0	0	0
LAAYOUNE	4 981	107 162	0	10 389	4 981	117 551
DAKHLA	6 747	37 841	0	0	6 747	37 841
TOTAL ANP2015	126 946	741 738	41 420	542 062	168 366	1 283 800
TOTAL ANP2014	78 890	784 170	78 631	746 571	157 521	1 530 741
VARIAT en %	60,9%	-5,4%	-47,3%	-27,4%	6,9%	-16,1%

TRAFIC DU DIVERS CONVENTIONNEL (EN TONNES)

	MOIS			CUMUL		
	octobre 2015	octobre 2014	VARIAT. en %	octobre 2015	octobre 2014	VARIAT. en %
NADOR	34 701	16 148	114,9%	134 943	253 768	-46,8%
MOHAMMEDIA	0	0	-	0	0	-
CASABLANCA	178 366	172 898	3,2%	2 141 989	1 986 989	7,8%
JORF LASFAR	44 679	22 303	100,3%	224 192	175 760	27,6%
SAFI	16 128	12 460	29,4%	122 628	109 497	12,0%
AGADIR	42 156	21 473	96,3%	220 655	221 617	-0,4%
TAN-TAN	0	2 078	-100,0%	2 244	9 396	-76,1%
LAAYOUNE	6 807	5 435	25,2%	48 858	73 689	-33,7%
DAKHLA	40 745	22 299	82,7%	310 767	245 723	26,5%
TOTAL PORTS ANP	363 582	275 094	32,2%	3 206 276	3 076 439	4,2%
TANGER MED	18 692	9 381	99,3%	178 773	105 735	69,1%
TOTAL I/X	382 274	284 475	34,4%	3 385 049	3 182 174	6,4%

TRAFIC DIVERS CONVENTIONNEL : IMPORT-EXPORT

	IMPORT		EXPORT		TOTAL	
	octobre 2015	CUMUL	octobre 2015	CUMUL	octobre 2015	CUMUL
NADOR	34 701	127 447	0	7 496	34 701	134 943
MOHAMMEDIA	0	0	0	0	0	0
CASABLANCA	173 479	1 915 248	4 887	226 741	178 366	2 141 989
JORF LASFAR	38 127	137 083	6 552	87 109	44 679	224 192
SAFI	0	3 027	16 128	119 601	16 128	122 628
AGADIR	32 536	159 492	9 620	61 163	42 156	220 655
TAN-TAN	0	344	0	1 900	0	2 244
LAAYOUNE	856	7 237	5 951	41 621	6 807	48 858
DAKHLA	40 745	310 767	0	0	40 745	310 767
TOTAL ANP 2015	320 444	2 660 645	43 138	545 631	363 582	3 206 276
TOTAL ANP 2014	220 911	2 419 868	54 183	656 571	275 094	3 076 439
VARIAT en %	45,1%	10,0%	-20,4%	-16,9%	32,2%	4,2%
TANGER MED 2015	18 692	178 773	0	0	18 692	178 773
TANGER MED 2014	9 381	105 735	0	0	9 381	105 735
VARIAT en %	99,3%	69,1%	-	-	99,3%	69,1%
TOTAL I/X 2015	339 136	2 839 418	43 138	545 631	382 274	3 385 049
TOTAL I/X 2014	230 292	2 525 603	54 183	656 571	284 475	3 182 174
VARIAT en %	47,3%	12,4%	-20,4%	-16,9%	34,4%	6,4%



Trafics spécifiques

TRAFIC DES CONTENEURS (EN NOMBRE EVP)

A/TRAFIC DOMESTIQUE

		MOIS			CUMUL		
		octobre 2015	octobre 2014	VARIAT. en %	octobre 2015	octobre 2014	VARIAT. en %
CASABLANCA	IMPORT	30 014	25 980	15,5%	300 610	293 866	2,3%
	EXPORT	16 067	26 030	-38,3%	278 282	292 125	-4,7%
	Cabotage-Import	5 700	4 800	18,8%	56 506	62 415	-9,5%
	Cabotage-Export	17 093	4 819	254,7%	74 846	67 081	11,6%
	TOTAL	68 874	61 629	11,8%	710 244	715 487	-0,7%
AGADIR	IMPORT	9 154	8 843	3,5%	51 701	53 679	-3,7%
	EXPORT	5 833	4 736	23,2%	53 893	53 931	-0,1%
	Cabotage-Import	0	0	-	12 319	9 984	23,4%
	Cabotage-Export	0	0	-	8 709	7 357	18,4%
	TOTAL	14 987	13 579	10,4%	126 622	124 951	1,3%
TOTAL PORTS ANP	IMPORT	39 168	34 823	12,5%	352 311	347 545	1,4%
	EXPORT	21 900	30 766	-28,8%	332 175	346 056	-4,0%
	Cabotage-Import	5 700	4 800	18,8%	68 825	72 399	-4,9%
	Cabotage-Export	17 093	4 819	254,7%	83 555	74 438	12,2%
	TOTAL	83 861	75 208	11,5%	836 866	840 438	-0,4%
TANGER MED	IMPORT (*)	4 899	4 521	8,4%	45 773	46 270	-1,1%
	EXPORT (*)	5 168	4 324	19,5%	47 124	44 729	5,4%
	TOTAL	10 067	8 845	13,8%	92 897	90 999	2,1%
TOTAL TRAFIC DOMESTIQUE	IMPORT	44 067	39 344	12,0%	398 084	393 815	1,1%
	EXPORT	27 068	35 090	-22,9%	379 299	390 785	-2,9%
	Cabotage-Import	5 700	4 800	18,8%	68 825	72 399	-4,9%
	Cabotage-Export	17 093	4 819	254,7%	83 555	74 438	12,2%
	TOTAL	93 928	84 053	11,7%	929 763	931 437	-0,2%

B/TRAFIC DE TRANSBORDEMENT

TANGER MED	DECHARGEMENT	131 514	129 744	1,4%	1 231 964	1 239 128	-0,6%
	CHARGEMENT	123 143	121 351	1,5%	1 182 795	1 209 347	-2,2%
	TOTAL	254 657	251 095	1,4%	2 414 759	2 448 475	-1,4%

Total	348 585	335 148	4,0%	3 344 522	3 379 912	-1,0%
--------------	----------------	----------------	-------------	------------------	------------------	--------------

(*) y compris le cabotage

TRAFIC DES CONTENEURS (EN TONNES)

A/TRAFIC DOMESTIQUE

		MOIS			CUMUL		
		octobre 2015	octobre 2014	VARIAT. en %	octobre 2015	octobre 2014	VARIAT. en %
CASABLANCA	IMPORT	393 801	343 005	14,8%	3 879 651	3 843 547	0,9%
	EXPORT	61 115	115 961	-47,3%	1 458 113	1 388 936	5,0%
	Cabotage-Imp	78 401	59 956	30,8%	737 611	780 348	-5,5%
	Cabotage-Exp	105 091	35 032	200,0%	530 458	443 387	19,6%
	TOTAL	638 408	458 966	39,1%	6 605 833	5 232 483	26,2%
AGADIR	IMPORT	50 336	43 045	16,9%	421 316	386 559	9,0%
	EXPORT	72 745	62 494	16,4%	837 285	758 837	10,3%
	Cabotage-Imp	0	0	-	0	0	-
	Cabotage-Exp	0	0	-	0	0	-
	TOTAL	123 081	105 539	16,6%	1 258 601	1 145 396	9,9%
TOTAL Ports ANP	IMPORT	444 137	386 050	15,0%	4 300 967	4 230 106	1,7%
	EXPORT	133 860	178 455	-25,0%	2 295 398	2 147 773	6,9%
	Cabotage-Imp	78 401	59 956	30,8%	737 611	780 348	-5,5%
	Cabotage-Exp	105 091	35 032	200,0%	530 458	443 387	19,6%
	TOTAL	761 489	659 493	15,5%	7 864 434	7 601 614	3,5%
TANGER MED	IMPORT (*)	64 213	59 752	7,5%	581 329	621 597	-6,5%
	EXPORT (*)	27 687	19 018	45,6%	267 866	246 166	8,8%
	TOTAL	91 900	78 770	16,7%	849 195	867 763	-2,1%
TOTAL	IMPORT	508 350	445 802	14,0%	4 882 296	4 851 703	0,6%
	EXPORT	161 547	197 473	-18,2%	2 563 264	2 393 939	7,1%
	Cabotage-Imp	78 401	59 956	30,8%	737 611	780 348	-5,5%
	Cabotage-Exp	105 091	35 032	200,0%	530 458	443 387	19,6%
	TOTAL	853 389	738 263	15,6%	8 713 629	8 469 377	2,9%

B/TRAFIC DE TRANSBORDEMENT

TANGER MED	DECHARGEMENT	1 074 300	1 293 514	-16,9%	12 610 814	12 894 503	-2,2%
	CHARGEMENT	1 056 207	1 298 344	-18,6%	12 140 917	12 575 467	-3,5%
	TOTAL	2 130 507	2 591 858	-17,8%	24 751 731	25 469 970	-2,8%

Total	2 983 896	3 330 121	-10,4%	33 465 360	33 939 347	-1,4%
--------------	------------------	------------------	---------------	-------------------	-------------------	--------------

(*) y compris le cabotage

TRAFIC TIR (EN NOMBRE)

		MOIS			CUMUL		
		octobre 2015	octobre 2014	VARIAT. en %	octobre 2015	octobre 2014	VARIAT. en %
NADOR	IMPORT	296	324	-8,6%	3 207	3 048	5,2%
	EXPORT	149	129	15,5%	1 618	1 266	27,8%
	TOTAL	445	453	-1,8%	4 825	4 314	11,8%
TANGER VILLE	IMPORT	42	26	61,5%	411	343	19,8%
	EXPORT	0	0	-	0	0	-
	TOTAL	42	26	61,5%	411	343	19,8%
CASABLANCA	IMPORT	87	171	-49,1%	838	1 200	-30,2%
	EXPORT	48	135	-64,4%	564	871	-35,2%
	TOTAL	135	306	-55,9%	1 402	2 071	-32,3%
TOTAL PORTS ANP	IMPORT	425	521	-18,4%	4 456	4 591	-2,9%
	EXPORT	197	264	-25,4%	2 182	2 137	2,1%
	TOTAL	622	785	-20,8%	6 638	6 728	-1,3%
TANGER MED	IMPORT	9 079	7 723	17,6%	95 138	89 168	6,7%
	EXPORT	10 015	8 008	25,1%	103 051	92 214	11,8%
	TOTAL	19 094	15 731	21,4%	198 189	181 382	9,3%
TOTAL	IMPORT	9 504	8 244	15,3%	99 594	93 759	6,2%
	EXPORT	10 212	8 272	23,5%	105 233	94 351	11,5%
	TOTAL	19 716	16 516	19,4%	204 827	188 110	8,9%

TRAFIC TIR (EN TONNES)

		MOIS			CUMUL		
		octobre 2015	octobre 2014	VARIAT. en %	octobre 2015	octobre 2014	VARIAT. en %
NADOR	IMPORT	8 483	3 587	136,5%	92 352	73 683	25,3%
	EXPORT	3 065	2 119	44,6%	34 405	27 334	25,9%
	TOTAL	11 548	5 706	102,4%	126 757	101 017	25,5%
TANGER VILLE	IMPORT	462	286	61,5%	4 461	3 773	18,2%
	EXPORT	0	0	-	0	0	-
	TOTAL	462	286	61,5%	4 461	3 773	18,2%
CASABLANCA	IMPORT	1 798	3 632	-50,5%	16 791	24 388	-31,2%
	EXPORT	809	2 334	-65,3%	9 414	15 179	-38,0%
	TOTAL	2 607	5 966	-56,3%	26 205	39 567	-33,8%
TOTAL PORTS ANP	IMPORT	10 743	7 505	43,1%	113 604	101 844	11,5%
	EXPORT	3 874	4 453	-13,0%	43 819	42 513	3,1%
	TOTAL	14 617	11 958	22,2%	157 423	144 357	9,1%
TANGER MED	IMPORT	219 616	183 885	19,4%	2 192 118	2 022 746	8,4%
	EXPORT	213 773	168 776	26,7%	2 305 387	2 111 371	9,2%
	TOTAL	433 389	352 661	22,9%	4 497 505	4 134 117	8,8%
TOTAL	IMPORT	230 359	191 390	20,4%	2 305 722	2 124 590	8,5%
	EXPORT	217 647	173 229	25,6%	2 349 206	2 153 884	9,1%
	TOTAL	448 006	364 619	22,9%	4 654 928	4 278 474	8,8%

TRAFIC ROULIER (EN TONNES)

		MOIS			CUMUL		
		octobre 2015	octobre 2014	VARIAT. en %	octobre 2015	octobre 2014	VARIAT. en %
NADOR	IMPORT	8 719	3 729	133,8%	96 167	76 668	25,4%
	EXPORT	3 065	2 119	44,6%	34 817	27 334	27,4%
	TOTAL	11 784	5 848	101,5%	130 984	104 002	25,9%
TANGER VILLE	IMPORT	462	286	61,5%	4 461	3 773	18,2%
	EXPORT	0	0	-	0	0	-
	TOTAL	462	286	61,5%	4 461	3 773	18,2%
CASABLANCA	IMPORT	21 882	15 631	40,0%	168 366	147 095	14,5%
	EXPORT	6 215	3 930	58,1%	37 563	33 061	13,6%
	TOTAL	28 097	19 561	43,6%	205 929	180 156	14,3%
TOTAL PORTS ANP	IMPORT	31 063	19 646	58,1%	268 994	227 536	18,2%
	EXPORT	9 280	6 049	53,4%	72 380	60 395	19,8%
	TOTAL	40 343	25 695	57,0%	341 374	287 931	18,6%
TANGER MED	IMPORT	219 616	183 885	19,4%	2 192 118	2 022 746	8,4%
	EXPORT	213 773	168 776	26,7%	2 305 387	2 111 371	9,2%
	TOTAL	433 389	352 661	22,9%	4 497 505	4 134 117	8,8%
TOTAL	IMPORT	250 679	203 531	23,2%	2 461 112	2 250 282	9,4%
	EXPORT	223 053	174 825	27,6%	2 377 767	2 171 766	9,5%
	TOTAL	473 732	378 356	25,2%	4 838 879	4 422 048	9,4%

TRAFIC DES CEREALES (EN TONNES)

	MOIS			CUMUL		
	octobre 2015	octobre 2014	VARIAT. en %	octobre 2015	octobre 2014	VARIAT. en %
NADOR	0	29 200	-100,0%	198 221	307 569	-35,6%
CASABLANCA	247 813	330 456	-25,0%	3 044 908	3 767 213	-19,2%
JORF LASFAR	169 240	126 305	34,0%	848 883	1 108 097	-23,4%
SAFI	0	13 990	-100,0%	101 505	162 420	-37,5%
AGADIR	23 998	71 013	-66,2%	398 314	724 217	-45,0%
TOTAL PORTS ANP	441 051	570 964	-22,8%	4 591 831	6 069 516	-24,3%
TANGER MED	0	23 381	-100,0%	218 142	201 102	8,5%
TOTAL I/X	441 051	594 345	-25,8%	4 809 973	6 270 618	-23,3%

TRAFIC DES MINERAIS HORS PHOSPHATE (EN TONNES)

	MOIS			CUMUL		
	octobre 2015	octobre 2014	VARIAT. en %	octobre 2015	octobre 2014	VARIAT. en %
NADOR	156 537	117 526	33,2%	1 120 532	1 125 504	-0,4%
MOHAMMEDIA	0	0	-	0	0	-
CASABLANCA	69 477	128 630	-46,0%	743 918	888 200	-16,2%
JORF LASFAR	790 343	792 412	-0,3%	7 971 419	7 370 934	8,1%
SAFI	173 343	185 835	-6,7%	1 842 464	2 074 619	-11,2%
AGADIR	5 897	41 250	-85,7%	204 885	158 581	29,2%
TAN-TAN	0	0	-	0	0	-
LAAYOUNE	0	0	-	31 700	30 020	5,6%
DAKHLA	0	0	-	0	0	-
TOTAL Ports ANP	1 195 597	1 265 653	-5,5%	11 914 918	11 647 858	2,3%
TANGER MED	0	0	-	12 067	12 121	-0,4%
TOTAL I/X	1 195 597	1 265 653	-5,5%	11 926 985	11 659 979	2,3%

TRAFIC DES MINERAIS HORS PHOSPHATE : IMPORT-EXPORT

	IMPORT		EXPORT		TOTAL	
	octobre 2015	CUMUL	octobre 2015	CUMUL	octobre 2015	CUMUL
NADOR	115 317	593 002	41 220	527 530	156 537	1 120 532
MOHAMMEDIA	0	0	0	0	0	0
CASABLANCA	62 477	559 883	7 000	184 035	69 477	743 918
JORF LASFAR	790 343	7 971 419	0	0	790 343	7 971 419
SAFI	169 309	1 403 610	4 034	431 304	173 343	1 834 914
AGADIR	0	86 139	5 897	118 746	5 897	204 885
TAN-TAN	0	0	0	0	0	0
LAAYOUNE	0	15 850	0	0	0	15 850
DAKHLA	0	0	0	0	0	0
TOTAL ANP2015	1 137 446	10 629 903	58 151	1 261 615	1 195 597	11 891 518
TOTAL ANP2014	1 088 651	10 218 911	177 002	1 413 937	1 265 653	11 632 848
VARIAT en %	4,5%	4,0%	-67,1%	-10,8%	-5,5%	2,2%
TANGER MED 2015	0	12 067	0	0	0	12 067
TANGER MED 2014	0	12 121	0	0	0	12 121
VARIAT en %	-	-0,4%	-	-	-	-0,4%
TOTAL I/X 2015	1 137 446	10 641 970	58 151	1 261 615	1 195 597	11 903 585
TOTAL I/X 2014	1 088 651	10 231 032	177 002	1 413 937	1 265 653	11 644 969
VARIAT en %	4,5%	4,0%	-67,1%	-10,8%	-5,5%	2,2%

TRAFIC DU PHOSPHATE (EN TONNES)

	MOIS			CUMUL		
	octobre 2015	octobre 2014	VARIAT. en %	octobre 2015	octobre 2014	VARIAT. en %
CASABLANCA	663 076	685 514	-3,3%	5 501 577	5 338 839	3,0%
JORF LASFAR	0	0	-	0	0	-
SAFI	17 464	33 248	-47,5%	330 189	270 296	22,2%
LAAYOUNE	131 750	0	-	1 203 594	1 884 706	-36,1%
TOTAL	812 290	718 762	13,0%	7 035 360	7 493 841	-6,1%

TRAFIC DES MINERAIS : CABOTAGE

	CABOTAGE IMP		CABOTAGE EXP		TOTAL	
	octobre 2015	CUMUL	octobre 2015	CUMUL	octobre 2015	CUMUL
NADOR	0	0	0	0	0	0
MOHAMMEDIA	0	0	0	0	0	0
CASABLANCA	0	0	0	0	0	0
JORF LASFAR	0	0	0	0	0	0
SAFI	0	0	0	7 550	0	7 550
AGADIR	0	0	0	0	0	0
TAN-TAN	0	0	0	0	0	0
LAAYOUNE	0	15 850	0	0	0	15 850
DAKHLA	0	0	0	0	0	0
TOTAL ANP2015	0	15 850	0	7 550	0	23 400
TOTAL ANP2014	0	15 010	0	0	0	15 010
VARIAT en %	-	5,6%	-	-	-	55,9%

TRAFIC DES HYDROCARBURES (EN TONNES)

	MOIS			CUMUL		
	octobre 2015	octobre 2014	VARIAT. en %	octobre 2015	octobre 2014	VARIAT. en %
NADOR	25 060	32 660	-23,3%	275 681	327 459	-15,8%
MOHAMMEDIA	525 474	1 002 940	-47,6%	6 805 271	9 803 664	-30,6%
CASABLANCA	0	0	-	0	0	-
JORF LASFAR	258 751	198 638	30,3%	2 048 759	1 557 108	31,6%
SAFI	0	0	-	0	0	-
AGADIR	77 640	71 940	7,9%	581 356	580 284	0,2%
TAN-TAN	3 308	7 229	-54,2%	26 167	26 091	0,3%
LAAYOUNE	25 986	35 626	-27,1%	344 842	377 259	-8,6%
DAKHLA	14 568	5 963	144,3%	112 312	122 331	-8,2%
TOTAL Ports ANP	930 787	1 354 996	-31,3%	10 194 388	12 794 196	-20,3%
TANGER MED	232 380	117 055	98,5%	2 053 195	1 566 872	31,0%
TOTAL I/X	1 163 167	1 472 051	-21,0%	12 247 583	14 361 068	-14,7%

TRAFIC DES HYDROCARBURES (EN TONNES) : IMPORT-EXPORT

	IMPORT		EXPORT		TOTAL	
	octobre 2015	CUMUL	octobre 2015	CUMUL	octobre 2015	CUMUL
NADOR	19 388	172 126	0	0	19 388	172 126
MOHAMMEDIA	427 758	5 893 680	0	375 846	427 758	6 269 526
CASABLANCA	0	0	0	0	0	0
JORF LASFAR	234 704	1 920 285	0	0	234 704	1 920 285
SAFI	0	0	0	0	0	0
AGADIR	48 437	220 722	0	0	48 437	220 722
TAN-TAN	3 308	26 167	0	0	3 308	26 167
LAAYOUNE	21 005	227 291	0	0	21 005	227 291
DAKHLA	7 821	74 471	0	0	7 821	74 471
TOTAL ANP2015	762 421	8 534 742	0	375 846	762 421	8 910 588
TOTAL ANP2014	1 086 240	10 228 887	111 235	1 034 568	1 197 475	11 263 455
VARIAT en %	-29,8%	-16,6%	-100,0%	-63,7%	-36,3%	-20,9%
TANGER MED 2015	232 380	2 053 195	0	0	232 380	2 053 195
TANGER MED 2014	117 055	1 566 872	0	0	117 055	1 566 872
VARIAT en %	98,5%	31,0%	-	-	98,5%	31,0%
TOTAL I/X 2015	994 801	10 587 937	0	375 846	994 801	10 963 783
TOTAL I/X 2014	1 203 295	11 795 759	111 235	1 034 568	1 314 530	12 830 327
VARIAT en %	-17,3%	-10,2%	-100,0%	-63,7%	-24,3%	-14,5%

TRAFIC DES HYDROCARBURES (EN TONNES) : Cabotage

	CABOTAGE IMP		CABOTAGE EXP		TOTAL	
	octobre 2015	CUMUL	octobre 2015	CUMUL	octobre 2015	CUMUL
NADOR	5 672	103 555	0	0	5 672	103 555
MOHAMMEDIA	80 343	126 875	17 373	408 870	97 716	535 745
CASABLANCA	0	0	0	0	0	0
JORF LASFAR	0	5 671	24 047	122 803	24 047	128 474
SAFI	0	0	0	0	0	0
AGADIR	29 203	360 634	0	0	29 203	360 634
TAN-TAN	0	0	0	0	0	0
LAAYOUNE	4 981	107 162	0	10 389	4 981	117 551
DAKHLA	6 747	37 841	0	0	6 747	37 841
TOTAL ANP2015	126 946	741 738	41 420	542 062	168 366	1 283 800
TOTAL ANP2014	78 890	784 170	78 631	746 571	157 521	1 530 741
VARIAT en %	60,9%	-5,4%	-47,3%	-27,4%	6,9%	-16,1%

TRAFIC DES PASSAGERS

		MOIS			CUMUL		
		octobre 2015	octobre 2014	VARIAT. en %	octobre 2015	octobre 2014	VARIAT. en %
AL Hoceima	ENTREES	245	383	-36%	20 400	21 435	-5%
	SORTIES	908	632	44%	21 106	20 236	4%
	TOTAL	1 153	1 015	14%	41 506	41 671	0%
NADOR	ENTREES	5 664	7 951	-29%	181 804	180 170	1%
	SORTIES	18 060	16 579	9%	205 321	221 944	-7%
	TOTAL	23 724	24 530	-3%	387 125	402 114	-3,7%
TANGER-Ville	ENTREES	47 207	48 069	-2%	530 946	556 035	-5%
	SORTIES	63 470	59 961	6%	603 183	643 963	-6%
	CROISIERES	10 728	16 706	-36%	99 724	83 519	19%
	TOTAL	121 405	124 736	-3%	1 233 853	1 283 517	-3,9%
Casablanca	ENTREES	2 386	1 734	38%	12 223	11 083	10%
	SORTIES	2 094	1 880	11%	11 856	10 907	9%
	CROISIERES	29 193	31 435	-7%	193 106	175 283	10%
	TOTAL	33 673	35 049	-4%	217 185	197 273	10,1%
AGADIR	ENTREES	0	0	-	0	0	-
	SORTIES	0	0	-	0	0	-
	CROISIERES	2 395	2 181	10%	55 688	51 619	8%
	TOTAL	2 395	2 181	10%	55 688	51 619	7,9%
SAFI	ENTREES	0	0	-	0	0	-
	SORTIES	0	0	-	0	0	-
	CROISIERES	0	0	-	140	447	-69%
	TOTAL	0	0	-	140	447	-69%
TOTAL PORTS ANP	ENTREES	122 797	58 137	-22%	745 373	768 723	-3%
	SORTIES	240 370	79 052	-4,7%	841 466	897 050	-6%
	CROISIERES	12 074	50 322	-55%	348 658	310 868	12%
	TOTAL	375 241	187 511	-14%	1 935 497	1 976 641	-2,1%
TANGER MED	ENTREES	336 079	68 010	47%	1 131 131	1 030 210	10%
	SORTIES	310 227	61 422	7%	942 445	907 784	4%
	CROISIERES	0	0	-	0	0	-
	TOTAL	646 306	129 432	25%	2 073 576	1 937 994	7,0%
TOTAL	ENTREES	458 876	126 147	19%	1 876 504	1 798 933	4%
	SORTIES	550 597	140 474	1,6%	1 783 911	1 804 834	-1%
	CROISIERES	12 074	50 322	-55%	348 658	310 868	12%
	TOTAL	1 021 547	316 943	7%	4 009 073	3 914 635	2,4%



Principaux trafics par port

PORT DE NADOR

TRAFIC GLOBAL Cumul octobre 2015	
2 334 748	
Cumul octobre 2014 2 548 130	

-8,4%

IMPORTATIONS Cumul octobre 2015	
1 226 265	
Cumul octobre 2014 1 434 982	

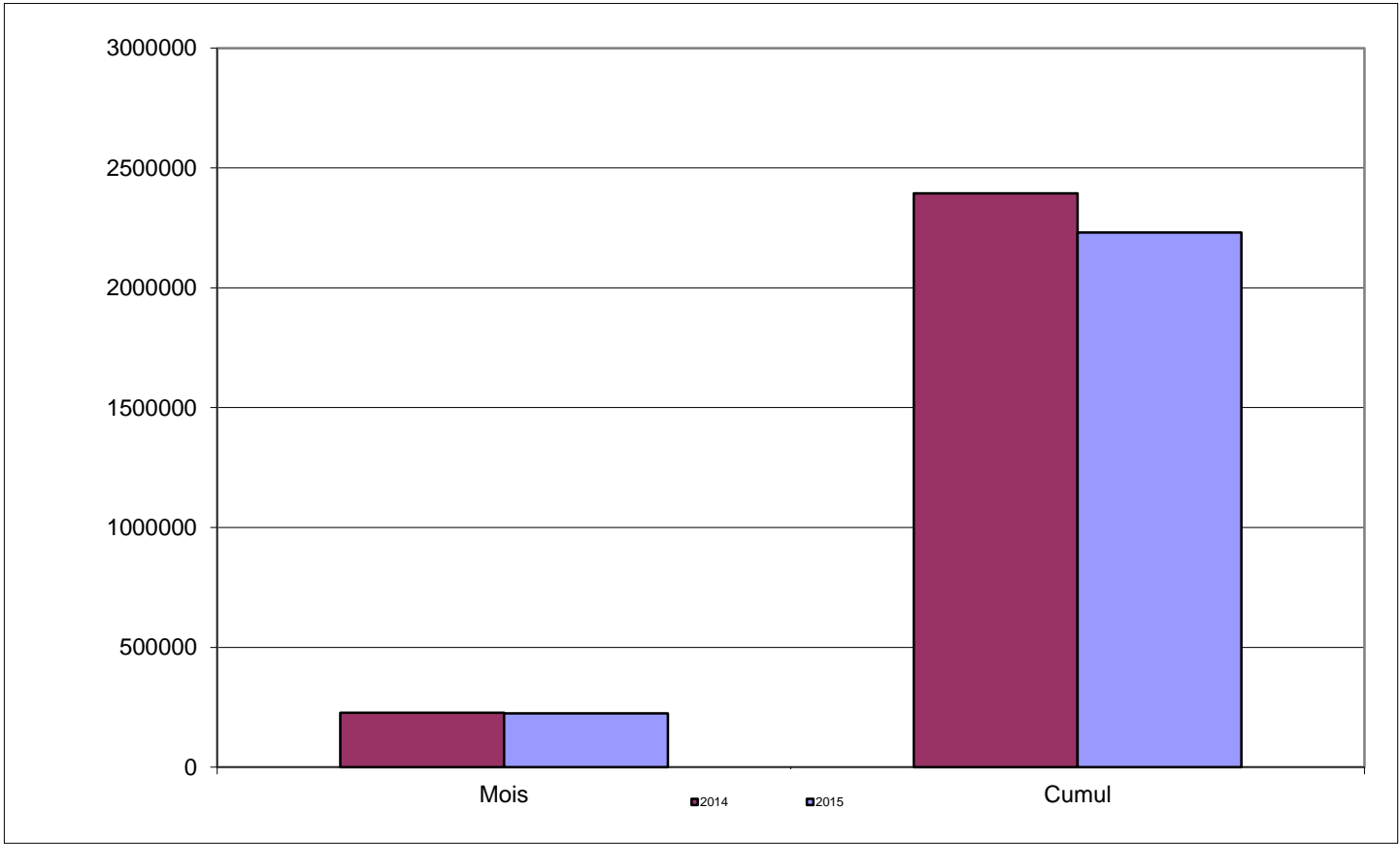
-14,5%

CABOTAGE Cumul octobre 2015	
103 555	
Cumul octobre 2014 154 018	

-32,8%

EXPORTATIONS Cumul octobre 2015	
1 004 928	
Cumul octobre 2014 959 130	

4,8%



IMPORT

Produits	2015	2014	%
Charbon	360 239	302 157	19,2%
Coke de pétrole	216 283	283 903	-23,8%
Céréales	198 221	307 569	-35,6%
Butane	153 048	146 470	4,5%
Gasoil	97 171	155 937	-37,7%
TIR	92 352	73 683	25,3%

EXPORT

Produits	2015	2014	%
Clinker	431 831	393 746	9,7%
Barytine	360 551	298 456	20,8%
Argil kaolinique	127 880	94 673	35,1%
TIR	34 405	27 334	25,9%
Bentonite	13 807	58 287	-76,3%
Plomb	9 031	11 975	-24,6%

CBOTAGE Imp

Produits	2015	2014	%
Gasoil	93 650	142 273	-34,2%
Essence	9 905	9 154	8,2%
-	-	-	-
-	-	-	-
-	-	-	-

CABOTAGE Exp

Produits	2015	2014	%
-	-	-	-
-	-	-	-
-	-	-	-
-	-	-	-
-	-	-	-

PORT DE TANGER MED

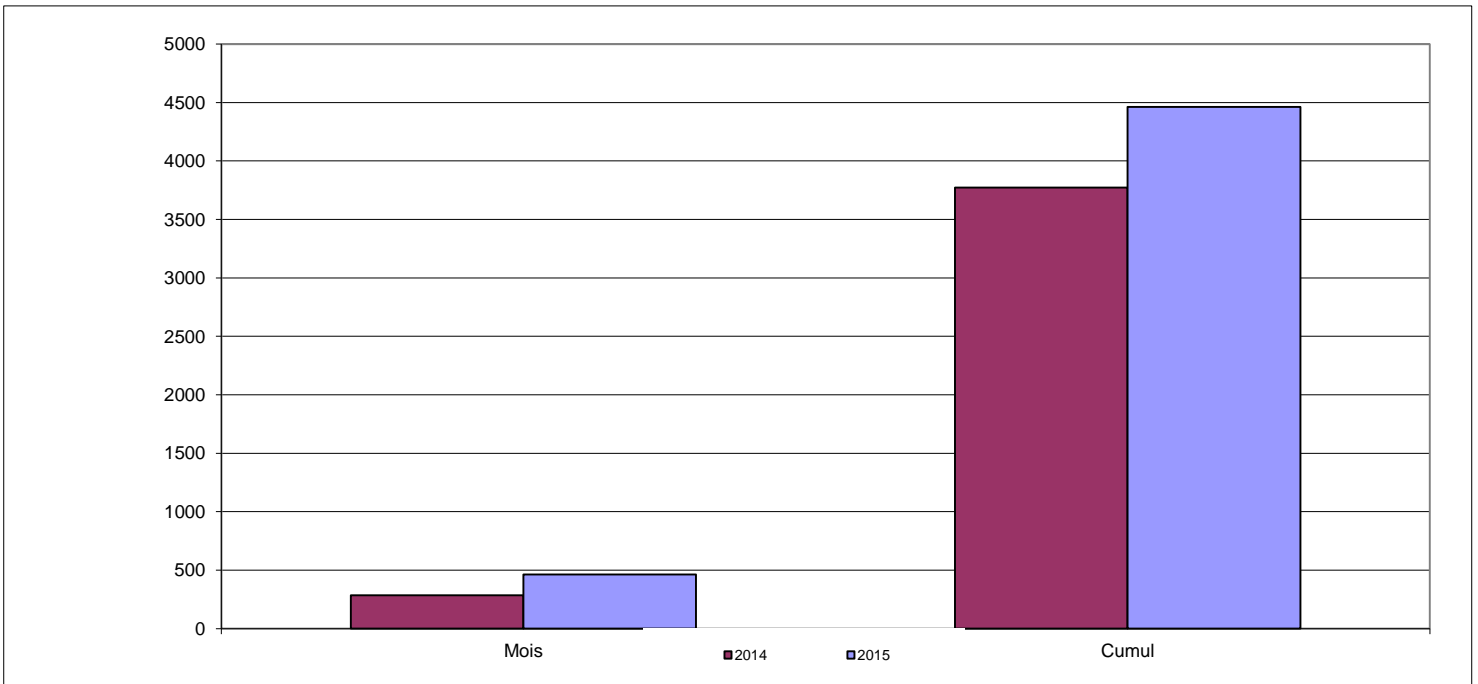
IMPORTATIONS	#
Cumul octobre 2015	<div style="font-size: 2em; color: green;">↑</div>
5 235 624	
Cumul octobre 2014	
4 530 173	

TRAFIC GLOBAL	0,6%
Cumul octobre 2015	<div style="font-size: 2em; color: green;">↑</div>
32 590 621	
Cumul octobre 2014	
32 405 535	

EXPORTATIONS	8,2%
Cumul octobre 2015	<div style="font-size: 2em; color: green;">↑</div>
2 603 266	
Cumul octobre 2014	
2 405 392	

TRANSBORDEMENT	-2,8%
Cumul octobre 2015	<div style="font-size: 2em; color: red;">↓</div>
24 751 731	
Cumul octobre 2014	
25 469 970	

CABOTAGE	-
Cumul octobre 2015	<div style="font-size: 2em; color: black;">-</div>
NC	
Cumul octobre 2014	
NC	



IMPORT	2015	2014	%	TRANSB	2015	2014	%	EXPORT	2015	2014	%
Conteneurs (EVP)	45 773	46 270	-1,1%	Conteneurs Décharg.	1 231 964	1 239 128	-0,6%	Conteneurs (EVP)	47 124	44 729	5,4%
TIR (Nbre)	95 138	89 168	6,7%	Conteneurs Charg.	1 182 795	1 209 347	-2,2%	TIR (Nbre)	103 051	92 214	11,8%
Céréales	218 142	201 102	8,5%	Total	2 414 759	2 448 475	-1,4%				
Hydrocarbures	2 053 195	1 566 872	31,0%								
Produits sidérurgiques	127 565	77 186	65,3%	Passagers	2015	2014	%				
Bois & dérivés	2 556	2 470	3,5%	Entrée	1 131 131	1 030 210	9,8%				
				Sortie	942 445	907 784	3,8%				
				Total	2 073 576	1 937 994	7,0%				

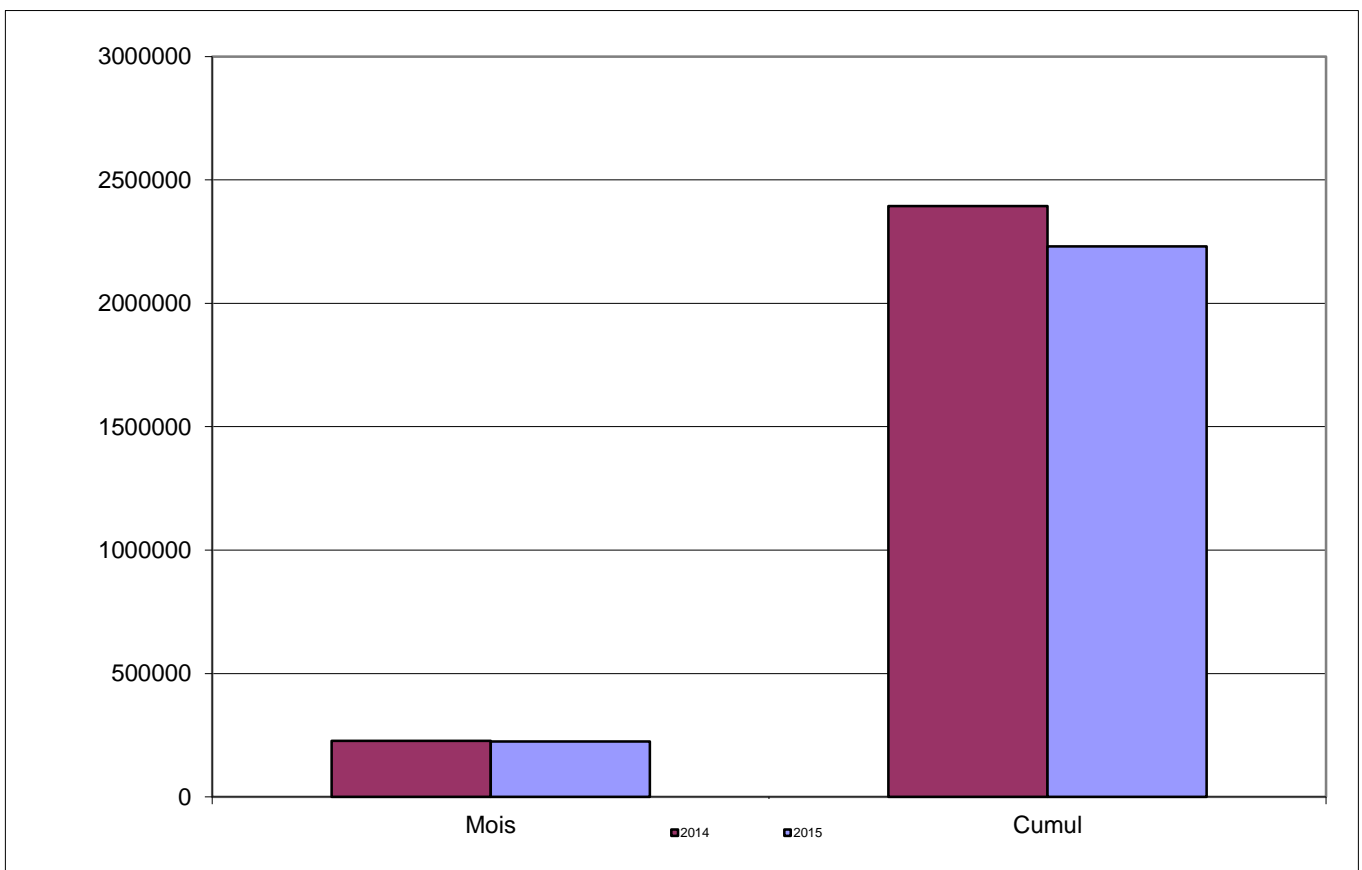
PORT DE MOHAMMEDIA

TRAFIC GLOBAL Cumul octobre 2015	 -29,9%
6 939 398	
Cumul octobre 2014 9 893 068	

IMPORTATIONS Cumul octobre 2015	 -27,0%
5 963 863	
Cumul octobre 2014 8 165 445	

CABOTAGE Cumul octobre 2015	 -19,5%
535 745	
Cumul octobre 2014 665 349	

EXPORTATIONS Cumul octobre 2015	 -58,6%
439 790	
Cumul octobre 2014 1 062 274	



IMPORT

Produits	2015	2014	%
Pétrole brut	2 595 949	4 491 032	-42,2%
Gasoil	1 249 496	1 126 315	10,9%
Butane	1 195 467	1 156 932	3,3%
Fuel Oil	696 200	1 249 297	-44,3%
Essence	117 535	18 101	549,3%
Bitume	84 330	-	-

EXPORT

Produits	2015	2014	%
Virgin Naphta	221 919	492 883	-55,0%
Jet	140 925	290 598	-51,5%
Sel	53 238	22 708	134,4%
Essence	24 072	40 879	-41,1%
Huile de base	4 988	20 614	-75,8%
Mélasse	2 944	-	-

CBOTAGE Imp

Produits	2015	2014	%
Fuel Oil	102 839	-	-
Gasoil	21 819	-	-
Essence	2 217	-	-
-	-	-	-
-	-	-	-

CABOTAGE Exp

Produits	2015	2014	%
Gasoil	350 264	583 755	-40,0%
Essence	24 072	37 917	-36,5%
Jet	21 880	32 167	-32,0%
Bitume	12 654	8 385	50,9%
-	-	-	-

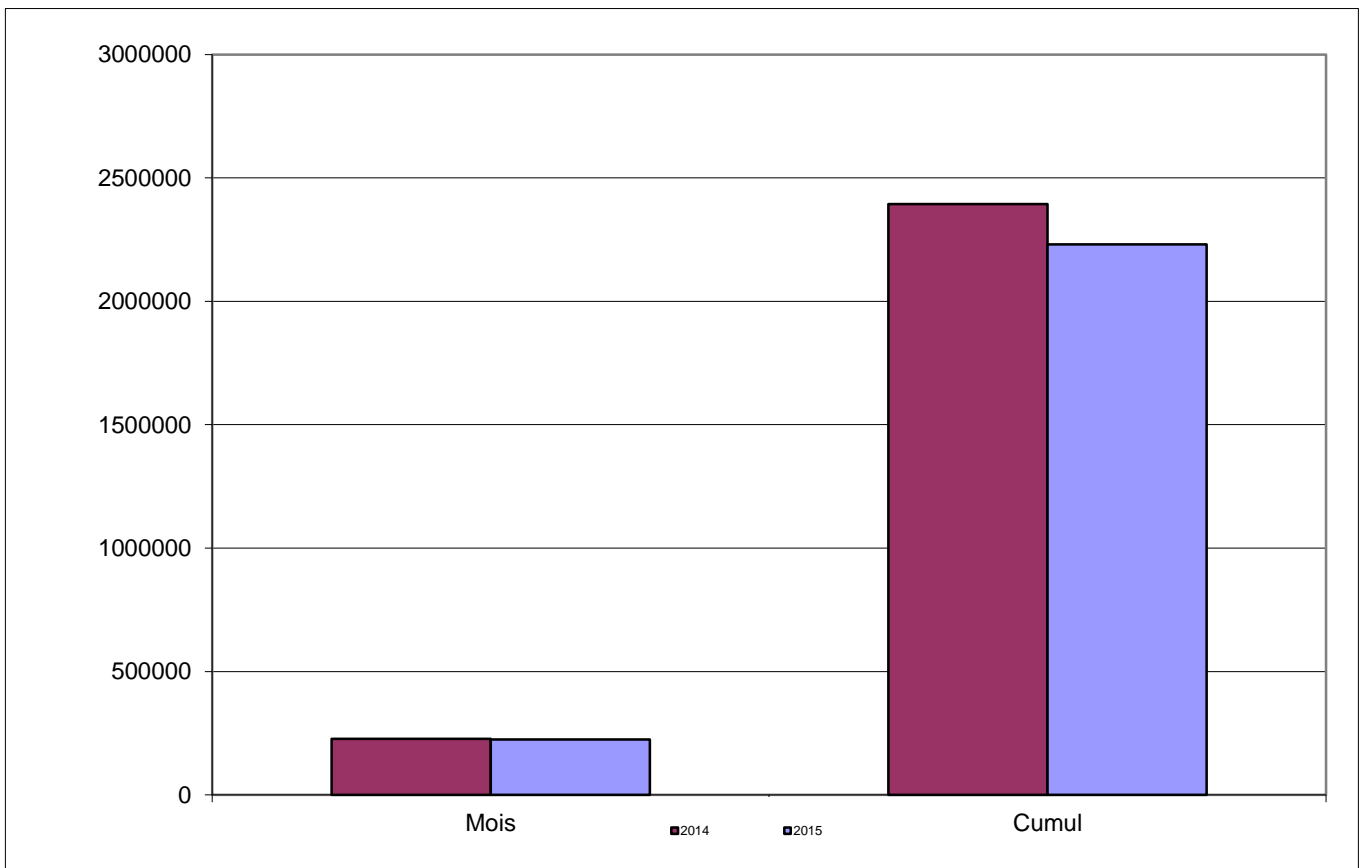
PORT DE CASABLANCA

TRAFIC GLOBAL Cumul octobre 2015	 -0,8%
20 785 106	
Cumul octobre 2014 20 959 834	

IMPORTATIONS Cumul octobre 2015	 -4,1%
11 878 210	
Cumul octobre 2014 12 391 451	

CABOTAGE Cumul octobre 2015	3,6%
1 268 069	
Cumul octobre 2014 1 223 735	

EXPORTATIONS Cumul octobre 2015	4,0%
7 638 827	
Cumul octobre 2014 7 344 648	



IMPORT

Produits	2015	2014	%
TC-Tonnage	3 879 651	3 843 547	0,9%
Céréales	3 044 908	3 767 213	-19,2%
Aliments de bétails	890 442	957 186	-7,0%
Sucre	698 826	612 328	14,1%
Charbon	549 203	649 542	-15,4%
Bois de sciage	483 653	357 399	35,3%

EXPORT

Produits	2015	2014	%
Phosphate	5 501 577	5 338 839	3,0%
TC-Tonnage	1 458 113	1 388 936	5,0%
Sel	189 308	164 199	15,3%
Ciment en sacs	139 651	227 191	-38,5%
A. Minerais	104 590	-	-
Fluorine	65 445	64 831	0,9%

CBOTAGE Imp

Produits	2015	2014	%
TC-Tonnage	737 611	780 348	-5,5%
			-
			-
			-
			-

CABOTAGE Exp

Produits	2015	2014	%
TC-Tonnage	530 458	443 387	19,6%
			-
			-
			-
			-

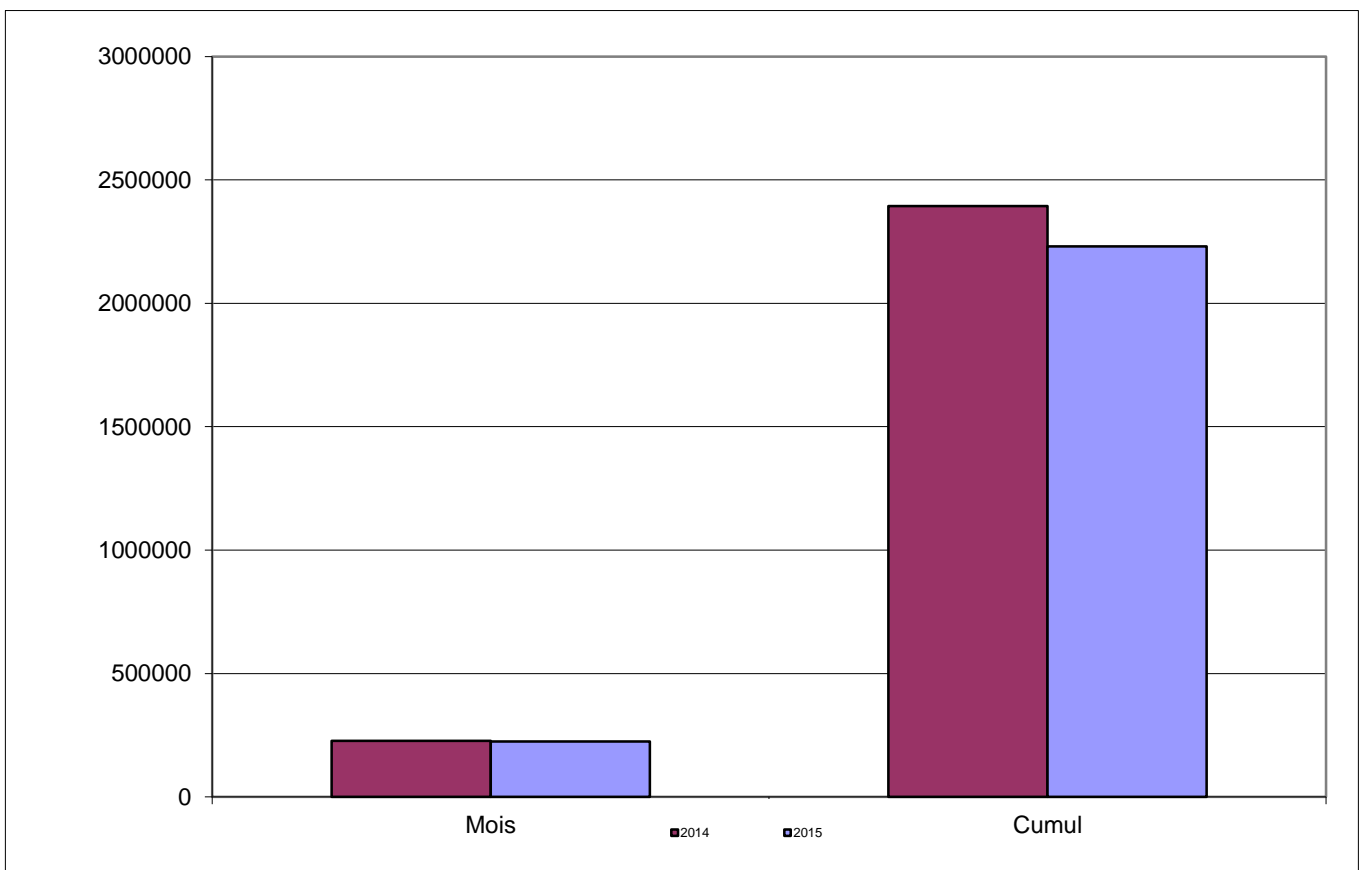
PORT DE JORF LASFAR

TRAFIC GLOBAL Cumul octobre 2015	5,3%
19 198 968	
Cumul octobre 2014 18 237 972	

IMPORTATIONS Cumul octobre 2015	10,0%
13 508 028	
Cumul octobre 2014 12 276 449	

CABOTAGE Cumul octobre 2015	 -19,4%
128 474	
Cumul octobre 2014 159 355	

EXPORTATIONS Cumul octobre 2015	 -4,1%
5 562 466	
Cumul octobre 2014 5 802 168	



IMPORT

Produits	2015	2014	%
Charbon	4 812 936	4 368 987	10,2%
Soufre	2 596 452	2 385 979	8,8%
Gasoil	1 176 171	984 759	19,4%
Céréales	848 883	1 108 097	-23,4%
Ammoniac	720 748	672 075	7,2%
Acide sulfurique	666 492	751 164	-11,3%

EXPORT

Produits	2015	2014	%
Engrais	3 049 784	3 392 367	-10,1%
Acide phosphorique	1 560 870	1 539 635	1,4%
Clinker	853 563	762 852	11,9%
Gasoil	109 902	81 222	35,3%
Farine en sacs	48 314	99 758	-51,6%
Essence	12 901	-	-

CBOTAGE Imp

Produits	2015	2014	%
Essence	5 671	-	-
			-
			-
			-
			-

CABOTAGE Exp

Produits	2015	2014	%
Gasoil	109 902	81 222	35,3%
			-
			-
			-
			-

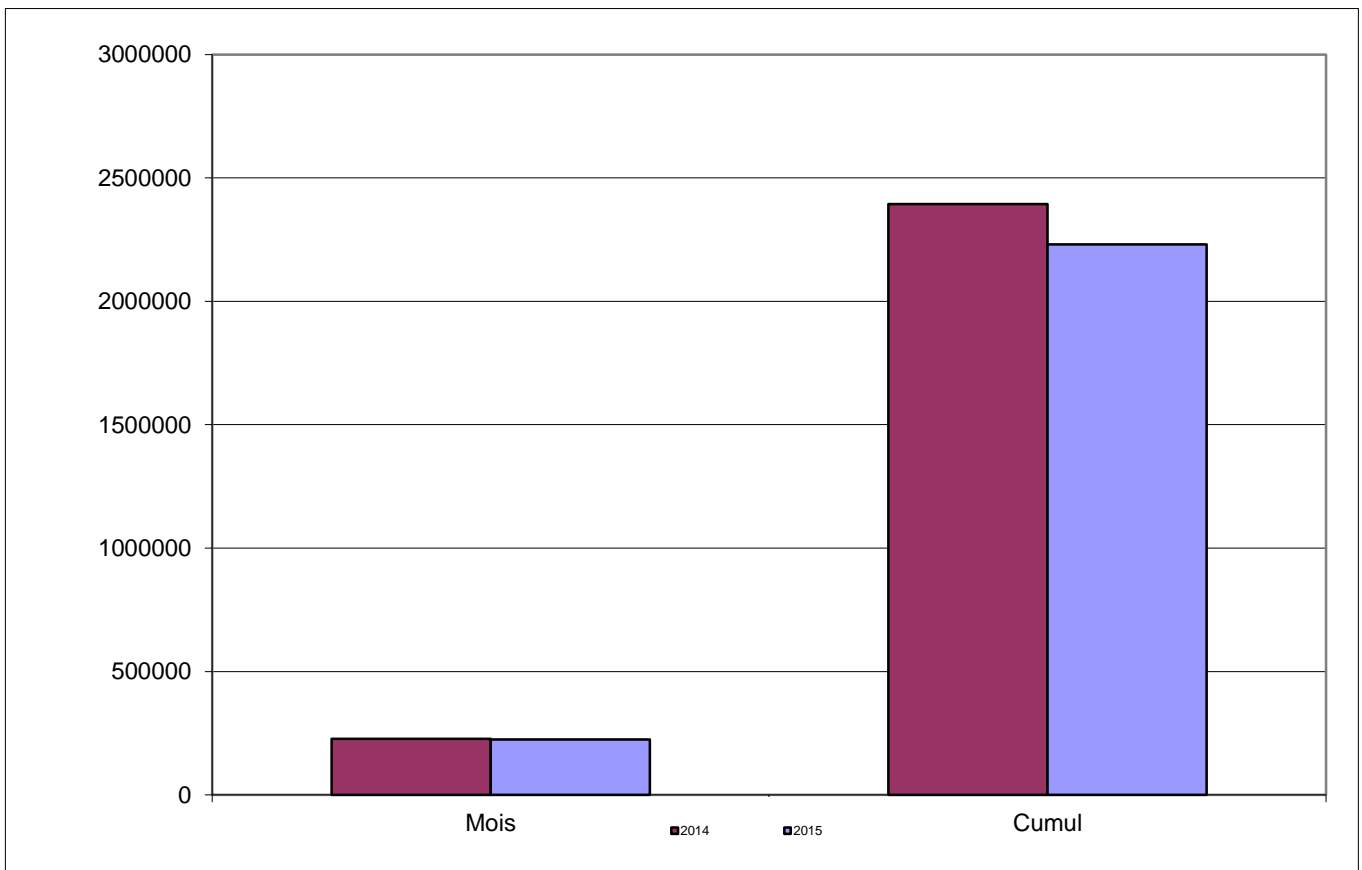
PORT DE SAFI

TRAFIC GLOBAL Cumul octobre 2015	 -7,4%
4 787 139	
Cumul octobre 2014 5 166 936	

IMPORTATIONS Cumul octobre 2015	 -6,5%
1 544 352	
Cumul octobre 2014 1 651 868	

CABOTAGE Cumul octobre 2015	 -58,6%
56 913	
Cumul octobre 2014 137 390	

EXPORTATIONS Cumul octobre 2015	 -5,7%
3 185 874	
Cumul octobre 2014 3 377 678	



IMPORT

Produits	2015	2014	%
Soufre	1 236 975	1 297 357	-4,7%
Coke de pétrole	137 546	149 080	-7,7%
Céréales	101 505	162 420	-37,5%
A. Minerais	26 313	-	-
Clinker	22 000	-	-
Soude caustique	10 699	14 803	-27,7%

EXPORT

Produits	2015	2014	%
Acide phosphorique	1 704 337	1 662 032	2,5%
Engrais	598 575	691 950	-13,5%
Phosphate	330 189	270 296	22,2%
Barytine	327 876	492 016	-33,4%
Barytine Big Bag	59 884	58 041	3,2%
Gypse	39 900	-51 156	-178,0%

CBOTAGE Imp

Produits	2015	2014	%
			-
			-
			-
			-
			-

CABOTAGE Exp

Produits	2015	2014	%
Clinker	49 363	137 390	-64,1%
Gypse	7 550	-	-
			-
			-
			-

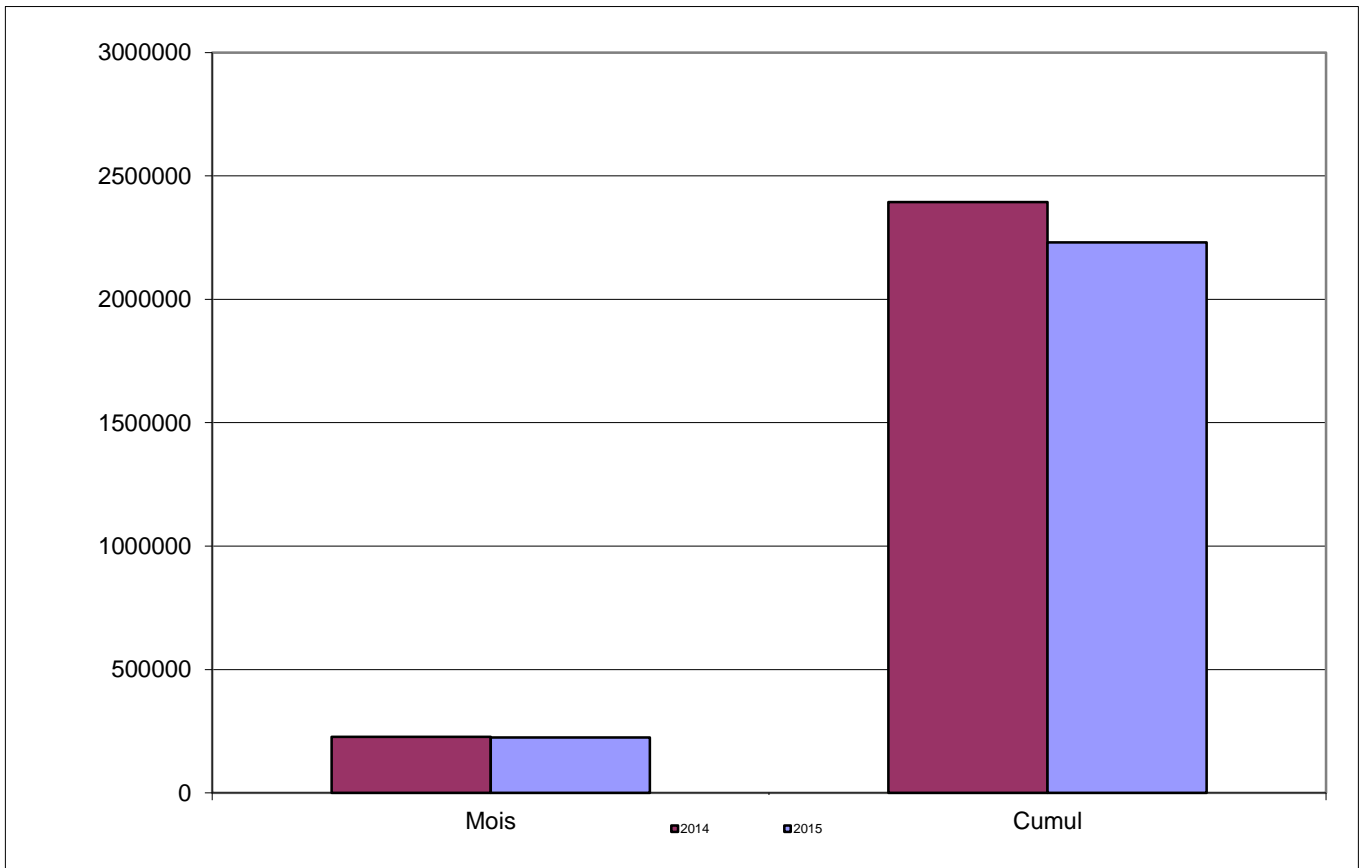
PORT D'AGADIR

TRAFIC GLOBAL Cumul octobre 2015	
3 172 397	
Cumul octobre 2014 3 344 824 -5,2%	

IMPORTATIONS Cumul octobre 2015	
1 550 738	
Cumul octobre 2014 1 889 599 -17,9%	

CABOTAGE Cumul octobre 2015	
465 479	
Cumul octobre 2014 423 516 9,9%	

EXPORTATIONS Cumul octobre 2015	
1 156 180	
Cumul octobre 2014 1 031 709 12,1%	



IMPORT

Produits	2015	2014	%
TC-Tonnage	421 316	386 559	9,0%
Gasoil	377 374	374 927	0,7%
Butane	156 479	163 230	-4,1%
Huiles	121 307	98 283	23,4%
Aliments de bétails	102 561	187 851	-45,4%
Bois de sciage	69 767	63 504	9,9%

EXPORT

Produits	2015	2014	%
TC-Tonnage	837 285	758 837	10,3%
Clinker	136 230	195 429	-30,3%
Cuivre	70 085	28 704	144,2%
Barytine	48 661	3 692	1218,0%
Agrumes & primeurs	36 070	57 323	-37,1%
Autre Divers Conventionnel	25 093	24 426	2,7%

CBOTAGE Imp

Produits	2015	2014	%
Gasoil	314 682	319 804	-1,6%
KEROSENE	24 986	20 818	20,0%
Essence	14 301	21 309	-32,9%
			-
			-

CABOTAGE Exp

Produits	2015	2014	%
Clinker	104 845		-
			-
			-
			-
			-

PORT DE TAN TAN

TRAFIC GLOBAL Cumul octobre 2015	-
31 263	-
Cumul octobre 2014 41 814	

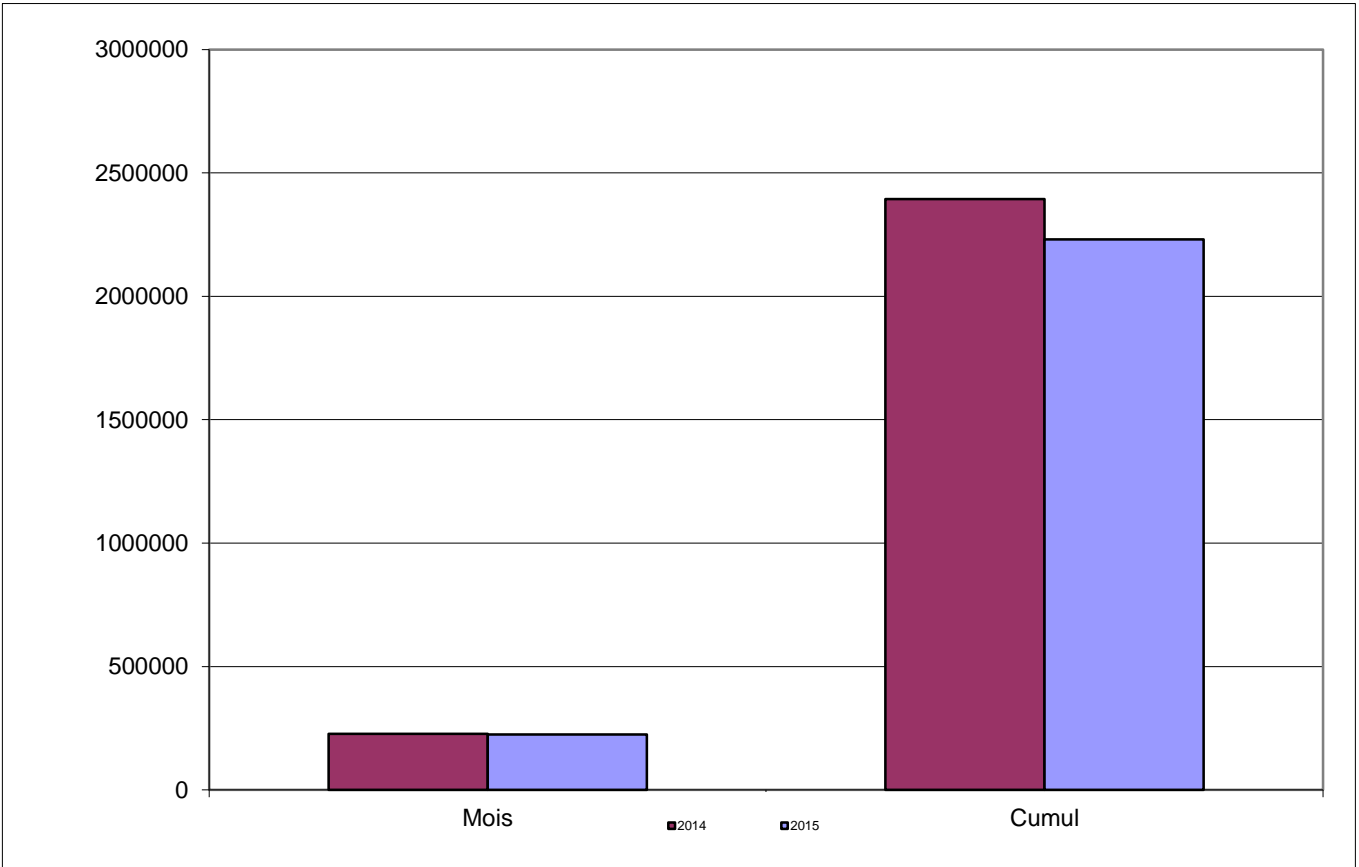
IMPORTATIONS Cumul octobre 2015	
4 773	
Cumul octobre 2014 11 800	

-59,6%

CABOTAGE Cumul octobre 2015	52,1%
21 738	
Cumul octobre 2014 14 291	

EXPORTATIONS Cumul octobre 2015	
4 752	
Cumul octobre 2014 15 723	

-69,8%



IMPORT

Produits	2015	2014	%
Gasolil	24 567	13 813	77,9%
Essence	1 600	478	234,7%
Autre Divers Conventionnel	344	-	-
-	-	-	-
-	-	-	-
-	-	-	-

EXPORT

Produits	2015	2014	%
Huile de poisson	2 490	6 327	-60,6%
Farine de poisson	1 900	5 164	-63,2%
Huiles	362	-	-
-	-	-	-
-	-	-	-
-	-	-	-

CBOTAGE Imp

Produits	2015	2014	%
			-
			-
			-
			-
			-

CABOTAGE Exp

Produits	2015	2014	%
			-
			-
			-
			-
			-

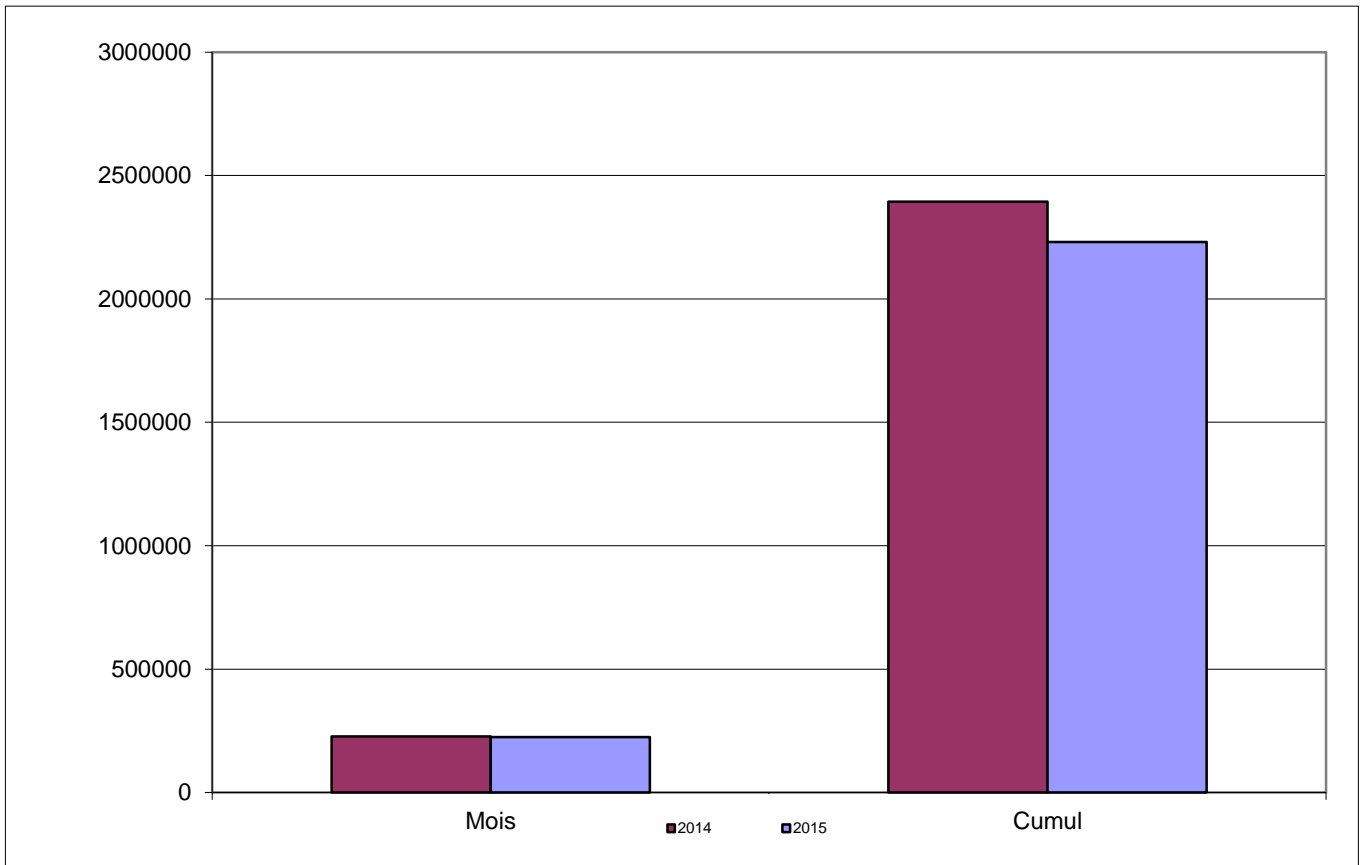
PORT DE LAAYOUNE

TRAFIC GLOBAL Cumul octobre 2015	 -28,0%
2 019 025	
Cumul octobre 2014 2 803 753	

IMPORTATIONS Cumul octobre 2015	 -9,9%
234 528	
Cumul octobre 2014 260 325	

CABOTAGE Cumul octobre 2015	 -10,6%
324 932	
Cumul octobre 2014 363 573	

EXPORTATIONS Cumul octobre 2015	 -33,0%
1 459 565	
Cumul octobre 2014 2 179 855	



IMPORT

Produits	2015	2014	%
Clinker	93 208	83 308	11,9%
Fuel Oil	77 212	63 825	21,0%
Butane	22 428	12 012	86,7%
Gypse	15 850	15 010	5,6%
A. Hydrocarbures	8 030	4 012	100,1%
Autre Divers Conventionnel	7 219	26 133	-72,4%

EXPORT

Produits	2015	2014	%
Phosphate	1 203 594	1 884 706	-36,1%
Sable	188 660	226 313	-16,6%
Farine de poisson	21 816	42 333	-48,5%
Sel	21 739	18 139	19,8%
Farine de poisson en sacs	19 151	3 508	445,9%
Fuel Oil	10 389	-	-

CBOTAGE Imp

Produits	2015	2014	%
Clinker	191 531	205 409	-6,8%
Gasoil	98 323	122 101	-19,5%
Gypse	15 850	-	-

CABOTAGE Exp

Produits	2015	2014	%
			-
			-
			-

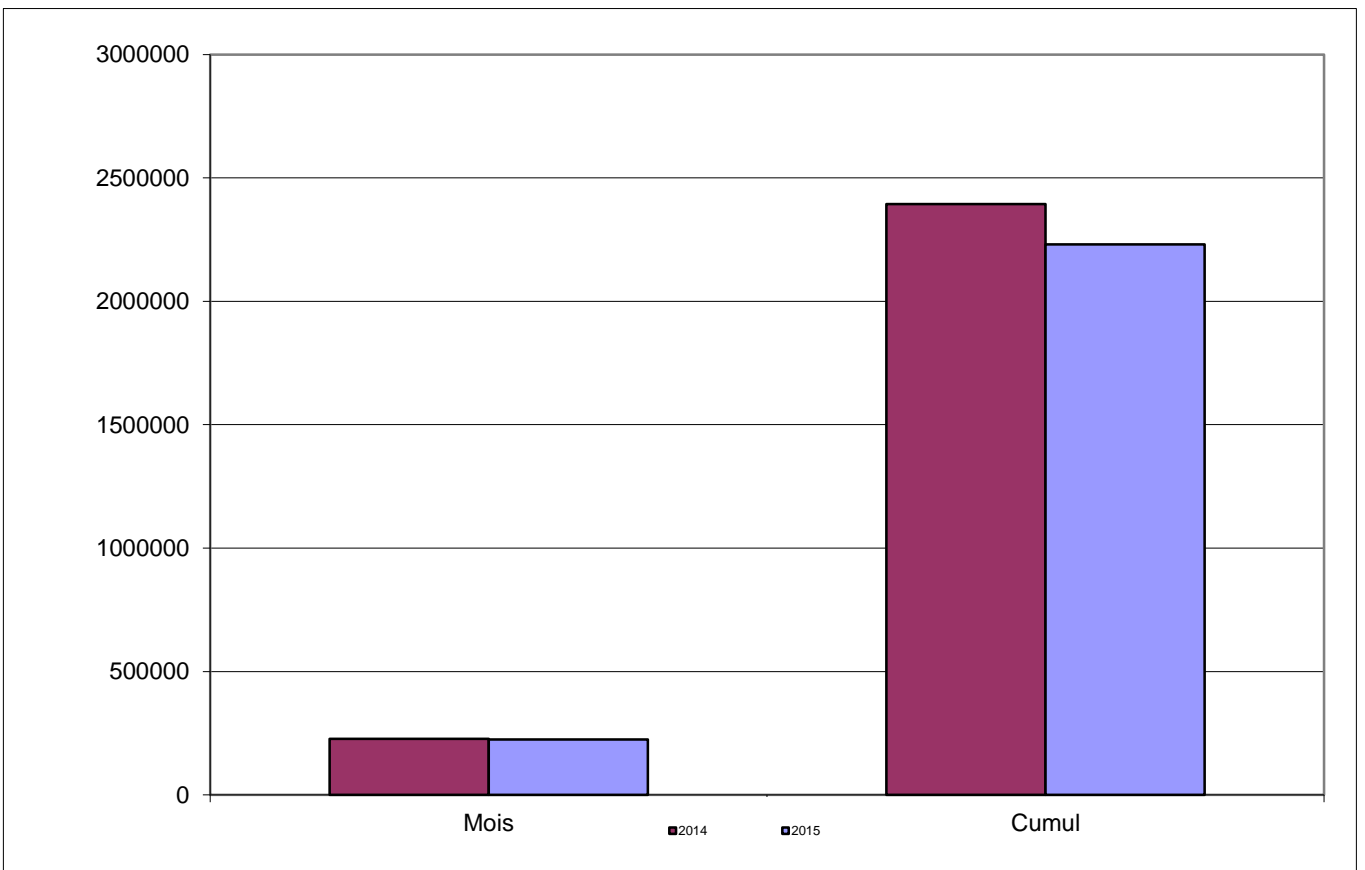
PORT DE DAKHLA

TRAFIC GLOBAL Cumul octobre 2015	15,0%
423 079	
Cumul octobre 2014 368 054	

IMPORTATIONS Cumul octobre 2015	25,4%
385 238	
Cumul octobre 2014 307 162	

CABOTAGE Cumul octobre 2015	-34,9%
37 841	
Cumul octobre 2014 58 148	

EXPORTATIONS Cumul octobre 2015	-100,0%
0	
Cumul octobre 2014 2 744	



IMPORT

Produits	2015	2014	%
Poisson pélagique	294 748	233 223	26,4%
Gasoil	47 039	43 305	8,6%
Fuel Oil	21 180	17 494	21,1%
Pêche hauturière	9 228	6 464	42,8%
Essence	8 183	8 671	-5,6%
Poisson de transit	4 775	-2 452	-294,7%

EXPORT

Produits	2015	2014	%
Autre Divers Conventionnel	-	1554	-100,0%
-	-	-	-
-	-	-	-
-	-	-	-
-	-	-	-
-	-	-	-

CBOTAGE Imp

Produits	2015	2014	%
Gasoil	35 910	52 861	-32,1%
Essence	1 931	5 287	-63,5%
			-
			-

CABOTAGE Exp

Produits	2015	2014	%
			-
			-
			-
			-