





Activité Portuaire


juin-18


ACTIVITE DES PORTS GERES PAR L'ANP

IMPORTATIONS	7,0%
Cumul JUIN 2018	
25 807 222	
Cumul JUIN 2017	
24 125 420	

TRAFIC GLOBAL	4,7%
Cumul JUIN 2018	
43 661 558	
Cumul JUIN 2017	
41 692 734	

EXPORTATIONS	2,5%
Cumul JUIN 2018	
16 101 001	
Cumul JUIN 2017	
15 705 515	

CABOTAGE IMP	
Cumul JUIN 2018	
1 251 160	
Cumul JUIN 2017	
1 269 458	-1,4%

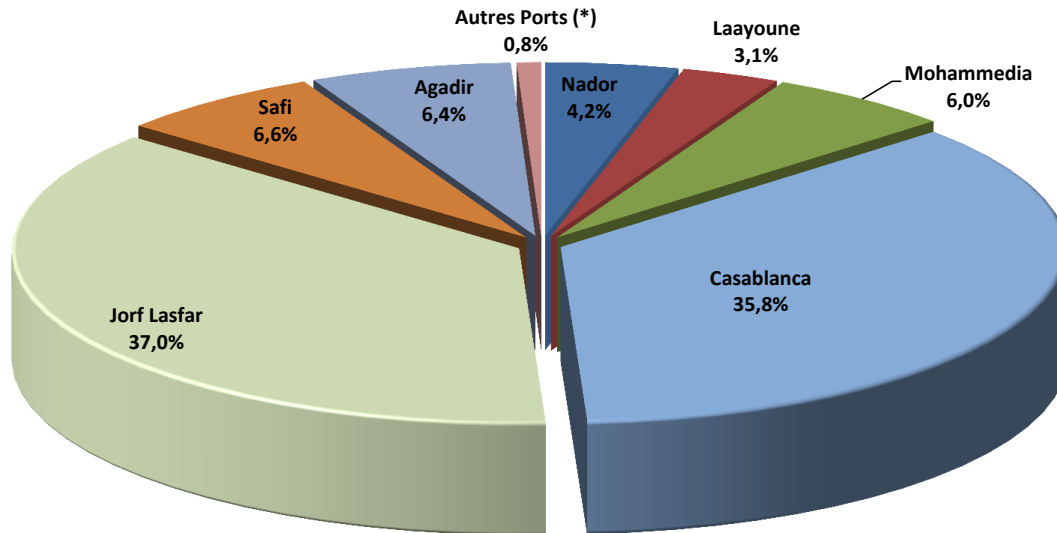
CABOTAGE EXP	
Cumul JUIN 2018	
502 175	
Cumul JUIN 2017	
592 341	-15,2%

EVOLUTION DES PRINCIPAUX TRAFICS

NATURE DES TRAFICS	CABOTAGE IMP		CABOTAGE EXP		IMPORT		EXPORT		TOTAL	
	2 018	%/ 2017	2 018	%/ 2017	2 018	%/ 2017	2 018	%/ 2017	2 018	%/ 2017
Vracs Solides dont:	136 358	55,2%	78 019	17,7%	14 376 294	12,3%	11 934 008	6,4%	26 524 679	9,7%
- Phosphate					0		5 626 386	7,7%	5 626 386	7,7%
- Céréales					4 132 694	3,4%			4 132 694	3,4%
- Soufre					2 735 927	14,8%			2 735 927	14,8%
- Engrais					476 287	-3,8%	4 275 237	8,3%	4 751 524	6,9%
- Charbon					4 475 623	36,9%			4 475 623	36,9%
- Coke de pétrole					611 160	-12,1%			611 160	-12,1%
- Clinker	121 358	53,8%	73 969	11,6%	4 302		822 561	-9,1%	1 022 190	-2,7%
Vracs liquides dont:	595 993	-18,4%	169 430	-23,3%	6 400 960	-1,7%	1 775 770	-7,9%	8 942 153	-4,8%
- Hydrocarbures	595 993	-18,4%	169 430	-23,3%	4 296 748	-6,4%			5 062 171	-8,6%
- Acide phosphorique					0		1 736 972	-8,0%	1 736 972	-8,0%
- Ammoniac					811 311	-2,8%			811 311	-2,8%
- Huiles végétales					356 082	10,7%			356 082	10,7%
Trafic unitarisé dont:	518 809	15,2%	254 726	-16,2%	3 707 724	11,8%	2 021 600	-11,3%	6 502 859	2,4%
- Conteneurs										
En EVP**	39 732	7,7%	42 166	6,3%	279 865	5,7%	272 284	1,31%	634 046	3,9%
En Tonne**	518 809	15,2%	254 726	-16,2%	3 483 904	11,8%	1 966 012	-11,8%	6 223 451	2,0%
- RORO dont					223 820	12,0%	55 588	10,5%	279 408	11,7%
*TR					115 215	42,1%	48 090	12,1%	163 305	31,7%
En tonne							2 106	16,5%	5 806	22,5%
En Nombre					3 700	26,2%				
Divers	0		0		1 322 244	-11,7%	369 623	30,6%	1 691 867	-5,1%
- Bois & dérivés					368 820	-11,1%	3 334		372 154	-10,3%
- Produits sidérurgiques					551 348	-21,4%	41 226	-6,4%	592 574	-20,5%
- Agrumes et primeurs					0		47 838	34,2%	47 838	34,2%
- Produits de la pêche					230 264	4,0%	0		230 264	4,0%

** Cabotage port Casablanca

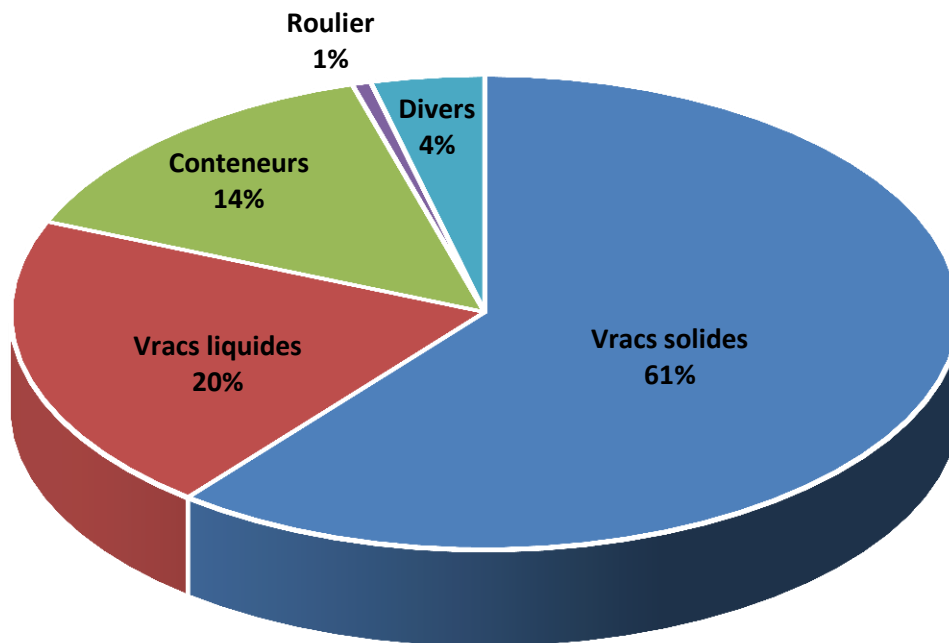
PART DE CHAQUE PORT DANS LE TRAFIC GLOBAL



(*) Ports de Tan Tan & Dakhla

	Cabotage Imp		Cabotage Exp		IMPORT		EXPORT		TOTAL	
	2 018	%/ 2017	2 018	%/ 2017	2 018	%/ 2017	2 018	%/ 2017	2 018	%/ 2017
NADOR	81 429	-4,1%	0	0,0%	1 272 824	41,2%	494 458	2,1%	1 848 711	25,7%
MOHAMMEDIA	0	-	0	-	2 163 448	-8,9%	17 563	-50,6%	2 604 323	-12,7%
CASABLANCA	405 673	-20,2%	17 639	-73,0%	8 866 692	4,7%	6 010 206	-10,8%	15 650 433	-1,9%
JORF-LASFAR	518 809	15,2%	254 726	-16,2%	10 429 585	10,8%	5 554 377	19,0%	16 143 132	13,4%
SAFI	7 379	-	151 791	-2,4%	979 768	-3,7%	1 881 145	-5,2%	2 898 437	-5,4%
AGADIR	0	-	37 524	-40,2%	1 521 559	8,5%	1 167 688	3,5%	2 815 190	6,1%
TAN-TAN	85 448	-28,1%	40 495	1040,7%	8 716	-62,5%	6 505	91,3%	20 928	-21,4%
LAAYOUNE	5 707	-	0	-	250 359	5,9%	969 059	46,4%	1 362 633	36,0%
DAKHLA	143 215	38,6%	0	-	313 600	8,1%	0	0,0%	317 100	7,7%
TOTAL PORTS ANP	1 251 160	-1,4%	502 175	-15,2%	25 807 222	7,0%	16 101 001	2,5%	43 661 558	4,7%

TRAFIC GLOBAL PAR MODE DE CONDITIONNEMENT



Trafic des ports gérés par l'ANP	Unité	2 018	2 017	%
Vrac solides	T	26 524 679	24 169 738	9,7%
Vrac liquides	T	8 942 153	9 389 137	-4,8%
Conteneurs	EVP	634 046	610 035	3,9%
Conteneurs	T	6 223 451	6 100 752	2,0%
Roulier	T	279 408	250 243	11,7%
TIR	Nbre	5 806	4 739	22,5%
Divers	T	1 691 867	1 782 864	-5,1%



Trafic par port

TRAFIC GLOBAL PAR PORT (EN TONNES)

	CUMUL		
	2 018	2 017	VARIAT. en %
Nador	1 848 711	1 470 490	25,7%
Tanger	671	3 355	-
Mohammedia	2 604 323	2 983 527	-12,7%
Casablanca	15 650 433	15 959 886	-1,9%
Jorf Lasfar	16 143 132	14 235 007	13,4%
Safi	2 898 437	3 064 827	-5,4%
Agadir	2 815 190	2 652 814	6,1%
Tan Tan	20 928	26 627	-21,4%
Laayoune	1 362 633	1 001 874	36,0%
Dakhla	317 100	294 327	7,7%
TOTAL PORTS ANP	43 661 558	41 692 734	4,7%

TRAFIC GLOBAL IMPORT-EXPORT PAR PORT (EN TONNES)

	IMPORT			EXPORT			TOTAL		
	2 018	2 017	Var %	2 018	2 017	Var %	2 018	2 017	Var %
Nador	1 272 824	901 366	41,2%	494 458	484 190	2,1%	1 767 282	1 385 556	27,6%
Tanger	671	3 355	-80,0%	0	0		671	3 355	-80,0%
Mohammedia	2 163 448	2 374 037	-8,9%	17 563	35 544	-50,6%	2 181 011	2 409 581	-9,5%
Casablanca	8 866 692	8 466 419	4,7%	6 010 206	6 738 805	-10,8%	14 876 898	15 205 224	-2,2%
Jorf Lasfar	10 429 585	9 410 594	10,8%	5 554 377	4 668 862	19,0%	15 983 962	14 079 456	13,5%
Safi	979 768	1 017 777	-3,7%	1 881 145	1 984 313	-5,2%	2 860 913	3 002 090	-4,7%
Agadir	1 521 559	1 402 063	8,5%	1 167 688	1 128 277	3,5%	2 689 247	2 530 340	6,3%
Tan Tan	8 716	23 227	-62,5%	6 505	3 400	91,3%	15 221	26 627	-42,8%
Laayoune	250 359	236 400	5,9%	969 059	662 124	46,4%	1 219 418	898 524	35,7%
Dakhla	313 600	290 182	8,1%	0	0		313 600	290 182	8,1%
TOTAL Ports ANP	25 807 222	24 125 420	7,0%	16 101 001	15 705 515	2,5%	41 908 223	39 830 935	5,2%

TRAFIC CABOTAGE PAR PORT (En Tonnes)

	CABOTAGE-IMPORT			CABOTAGE-EXPORT			TOTAL		
	2 018	2 017	Var %	2 018	2 017	Var %	2 018	2 017	Var %
Nador	81 429	84 934	-4,1%	0	0		81 429	84 934	-4,1%
Mohammedia	405 673	508 639	-20,2%	17 639	65 307	-73,0%	423 312	573 946	-26,2%
Casablanca	518 809	450 520	15,2%	254 726	304 142	-16,2%	773 535	754 662	2,5%
Jorf Lasfar	7 379	0		151 791	155 551	-2,4%	159 170	155 551	2,3%
Safi	0	0	-	37 524	62 737	-40,2%	37 524	62 737	-40,2%
Agadir	85 448	118 924	-28,1%	40 495	3 550	1040,7%	125 943	122 474	2,8%
Tan Tan	5 707	0		0	0		5 707	0	
Laayoune	143 215	103 350	38,6%	0	0		143 215	103 350	38,6%
Dakhla	3 500	3 091		0	1 054		3 500	4 145	
TOTAL Ports ANP	1 251 160	1 269 458	-1,4%	502 175	592 341	-15,2%	1 753 335	1 861 799	-5,8%



Trafic par mode de conditionnement

TRAFIC DES VRAC SOLIDES (EN TONNES)

	CUMUL		
	2 018	2 017	VARIAT. en %
Nador	1 383 336	979 539	41,2%
Mohammedia	12 516	32 516	-61,5%
Casablanca	9 100 445	9 529 252	-4,5%
Jorf Lasfar	11 943 378	10 008 885	19,3%
Safi	1 882 239	1 917 433	-1,8%
Agadir	1 116 830	976 221	14,4%
Tan Tan	0	0	
Laayoune	1 078 133	725 892	48,5%
Dakhla	7 802	0	
TOTAL PORTS ANP	26 524 679	24 169 738	9,7%

TRAFIC DES VRAC SOLIDES : IMPORT-EXPORT

	IMPORT			EXPORT			TOTAL		
	2 018	2 017	Var %	2 018	2 017	Var %	2 018	2 017	Var %
Nador	949 123	550 111	72,5%	434 213	429 428	1,1%	1 383 336	979 539	41,2%
Mohammedia	0	0		12 516	32 516	-61,5%	12 516	32 516	-61,5%
Casablanca	4 546 682	4 470 045	1,7%	4 553 763	5 059 207	-10,0%	9 100 445	9 529 252	-4,5%
Jorf Lasfar	7 277 307	6 221 041	17,0%	4 666 071	3 787 844	23,2%	11 943 378	10 008 885	19,3%
Safi	971 052	992 701	-2,2%	873 663	861 995	1,4%	1 844 715	1 854 696	-0,5%
Agadir	627 828	566 753	10,8%	448 507	405 918	10,5%	1 076 335	972 671	10,7%
Tan Tan	0	0		0	0		0	0	
Laayoune	0	0		945 275	638 027	48,2%	945 275	638 027	48,2%
Dakhla	4 302	0		0	0		4 302	0	
TOTAL Ports ANP	14 376 294	12 800 651	12,3%	11 934 008	11 214 935	6,4%	26 310 302	24 015 586	9,6%

TRAFIC DES VRAC SOLIDES : Cabotage

	CABOTAGE-IMPORT			CABOTAGE-EXPORT			TOTAL		
	2 018	2 017	Var %	2 018	2 017	Var %	2 018	2 017	Var %
Nador	0	0	-	0	0	-	0	0	-
Tanger	0	0		0	0		0	0	
KENITRA	0	0		0	0		0	0	
Mohammedia	0	0	-	0	0	-	0	0	-
Casablanca	0	0	-	0	0	-	0	0	-
Jorf Lasfar	0	0	-	0	0	-	0	0	-
Safi	0	0	-	37 524	62 737	122,1%	37 524	62 737	122,1%
Agadir	0	0	-	40 495	3 550	-69,5%	40 495	3 550	-69,5%
Tan Tan	0	0	-	0	0	-	0	0	-
Laayoune	132 858	87 865	-26,5%	0	0	-	132 858	87 865	-26,5%
Dakhla	3 500	0	-	0	0	-	3 500	0	-
TOTAL Ports ANP	136 358	87 865	55,2%	78 019	66 287	17,7%	214 377	154 152	39,1%

TRAFIC DES MINERAIS HORS PHOSPHATE (EN TONNES)

	CUMUL		
	2 018	2 017	VARIAT. en %
Nador	1 085 249	588 909	84,3%
Casablanca	666 412	542 890	22,8%
Jorf Lasfar	5 661 167	4 846 921	16,8%
Safi	1 081 635	1 066 556	1,4%
Agadir	192 716	101 495	89,9%
Tan Tan	0	0	
Laayoune	11 500	8 950	28,5%
Dakhla	3 500	0	
TOTAL Ports ANP	8 702 179	7 155 721	21,6%

TRAFIC DES MINERAIS HORS PHOSPHATE : IMPORT-EXPORT

	IMPORT			EXPORT			TOTAL		
	2 018	2 017	Var %	2 018	2 017	Var %	2 018	2 017	Var %
NADOR	740 488	254 725	190,7%	344 761	334 184	3,2%	1 085 249	588 909	84,3%
CASABLANCA	608 866	475 694	28,0%	57 546	67 196	-14,4%	666 412	542 890	22,8%
JORF LASFAR	5 607 217	4 788 827	17,1%	53 950	58 094	-7,1%	5 661 167	4 846 921	16,8%
SAFI	781 003	802 660	-2,7%	296 582	263 896	12,4%	1 077 585	1 066 556	1,0%
AGADIR	105 128	74 948	40,3%	87 588	26 547	229,9%	192 716	101 495	89,9%
TOTAL Ports ANP	7 842 702	6 396 854	22,6%	840 427	749 917	12,1%	8 683 129	7 146 771	21,5%

TRAFIC DES CEREALES (EN TONNES)

	2 018	2 017	VARIAT. en %
Nador	181 893	280 186	-35,1%
Casablanca	2 614 198	2 430 293	7,6%
Jorf Lasfar	775 747	727 996	6,6%
Safi	176 624	190 041	-7,1%
Agadir	384 232	369 309	4,0%
TOTAL PORTS ANP	4 132 694	3 997 825	3,4%

TRAFIC DU PHOSPHATE (EN TONNES)

	2 018	2 017	VARIAT.
Casablanca	4 099 830	4 546 908	-9,8%
Jorf Lasfar	442 945	0	
Safi	262 546	208 766	25,8%
Laayoune	821 065	469 865	74,7%
TOTAL	5 626 386	5 225 539	7,7%

TRAFIC DES VRACS LIQUIDES (EN TONNES)

	CUMUL		
	2 018	2 017	VARIAT. en %
Nador	222 294	264 102	-15,8%
Mohammedia	2 591 807	2 951 011	-12,2%
Casablanca	261 829	262 067	-0,1%
Jorf Lasfar	4 029 861	4 025 181	0,1%
Safi	961 934	1 070 716	-10,2%
Agadir	512 574	454 801	12,7%
Tan Tan	14 423	24 127	-40,2%
Laayoune	245 107	249 742	-1,9%
Dakhla	102 324	87 390	17,1%
TOTAL PORTS ANP	8 942 153	9 389 137	-4,8%

TRAFIC DES VRAC LIQUIDES : IMPORT-EXPORT

	IMPORT			EXPORT			TOTAL		
	2 018	2 017	Var %	2 018	2 017	Var %	2 018	2 017	Var %
Nador	140 865	179 168	-21,4%	0	0		140 865	179 168	-21,4%
Mohammedia	2 163 448	2 374 037	-8,9%	5 047	3 028	66,7%	2 168 495	2 377 065	-8,8%
Casablanca	259 510	256 259	1,3%	2 319	5 808	-60,1%	261 829	262 067	-0,1%
Jorf Lasfar	3 059 150	3 010 624	1,6%	811 541	859 006	-5,5%	3 870 691	3 869 630	0,0%
Safi	5 793	15 487	-62,6%	956 141	1 055 229	-9,4%	961 934	1 070 716	-10,2%
Agadir	426 404	332 595	28,2%	722	3 282	-78,0%	427 126	335 877	27,2%
Tan Tan	8 716	23 227	-62,5%	0	900		8 716	24 127	-63,9%
Laayoune	234 750	233 532	0,5%	0	725		234 750	234 257	0,2%
Dakhla	102 324	84 898	20,5%	0	0		102 324	84 898	20,5%
TOTAL Ports ANP	6 400 960	6 509 827	-1,7%	1 775 770	1 927 978	-7,9%	8 176 730	8 437 805	-3,1%

TRAFIC DES VRAC Liquides : Cabotage

	CABOTAGE-IMPORT			CABOTAGE-EXPORT			TOTAL		
	2 018	2 017	Var %	2 018	2 017	Var %	2 018	2 017	Var %
Nador	81 429	84 934	-4,1%	0	0	-	81 429	84 934	-4,1%
Mohammedia	405 673	508 639	-20,2%	17 639	65 307	-73,0%	423 312	573 946	-26,2%
Casablanca	0	0		0	0	-	0	0	
Jorf Lasfar	7 379	0		151 791	155 551	-2,4%	159 170	155 551	2,3%
Safi	0	0		0	0	-	0	0	
Agadir	85 448	118 924	-28,1%	0	0	-	85 448	118 924	-28,1%
Tan Tan	5 707	0		0	0	-	5 707	0	
Laayoune	10 357	15 485	-33,1%	0	0	-	10 357	15 485	-33,1%
Dakhla	0	2 492		0	0	-	0	2 492	
TOTAL Ports ANP	595 993	730 474	-18,4%	169 430	220 858	-23,3%	765 423	951 332	-19,5%

TRAFIC TOTAL DES HYDROCARBURES (EN TONNES)

	CUMUL		
	2 018	2 017	VARIAT. en %
Nador	222 294	264 102	-15,8%
Mohammedia	2 543 438	2 912 149	-12,7%
Casablanca	0	0	
Jorf Lasfar	1 519 305	1 618 267	-6,1%
Safi	0	0	
Agadir	415 280	386 215	7,5%
Tan Tan	14 423	23 227	-37,9%
Laayoune	245 107	249 017	-1,6%
Dakhla	102 324	87 390	17,1%
TOTAL Ports ANP	5 062 171	5 540 367	-8,6%

TRAFIC DES HYDROCARBURES (EN TONNES) : IMPORT-EXPORT

	IMPORT			EXPORT			TOTAL		
	2 018	2 017	Var %	2 018	2 017	Var %	2 018	2 017	Var %
Nador	140 865	179 168	-21,4%	0	0		140 865	179 168	-21,4%
Mohammedia	2 120 126	2 338 203	-9,3%	0	0		2 120 126	2 338 203	-9,3%
Casablanca	0	0		0	0		0	0	
Jorf Lasfar	1 360 135	1 462 716	-7,0%	0	0		1 360 135	1 462 716	-7,0%
Safi	0	0		0	0		0	0	
Agadir	329 832	267 291	23,4%	0	0		329 832	267 291	23,4%
Tan Tan	8 716	23 227	-62,5%	0	0		8 716	23 227	-62,5%
Laayoune	234 750	233 532	0,5%	0	0		234 750	233 532	0,5%
Dakhla	102 324	84 898	20,5%	0	0		102 324	84 898	20,5%
TOTAL Ports ANP	4 296 748	4 589 035	-6,4%	0	0		4 296 748	4 589 035	-6,4%

TRAFIC DES HYDROCARBURES (EN TONNES) : Cabotage

	CABOTAGE IMP			CABOTAGE EXP			TOTAL		
	2 018	2 017	Var %	2 018	2 017	Var %	2 018	2 017	Var %
Nador	81 429	84 934	-4,1%	0	0	-	81 429	84 934	-4,1%
Mohammedia	405 673	508 639	-20,2%	17 639	65 307	-73,0%	423 312	573 946	-26,2%
Casablanca	0	0		0	0	-	0	0	
Jorf Lasfar	7 379	0		151 791	155 551	-2,4%	159 170	155 551	2,3%
Safi	0	0		0	0	-	0	0	
Agadir	85 448	118 924	-28,1%	0	0	-	85 448	118 924	-28,1%
Tan Tan	5 707	0		0	0	-	5 707	0	
Laayoune	10 357	15 485	-33,1%	0	0		10 357	15 485	-33,1%
Dakhla	0	2 492		0	0	-	0	2 492	-100,0%
TOTAL Ports ANP	595 993	730 474	-18,4%	169 430	220 858	-23,3%	765 423	951 332	-19,5%

TRAFIC DU DIVERS CONVENTIONNEL (EN TONNES)

	CUMUL		
	2 018	2 017	VARIAT. en %
Nador	85 416	115 410	-26,0%
Casablanca	952 317	977 892	-2,6%
Jorf Lasfar	169 893	200 941	-15,5%
Safi	54 264	76 678	-29,2%
Agadir	177 501	176 266	0,7%
Tan Tan	6 505	2 500	160,2%
Laayoune	39 239	26 240	49,5%
Dakhla	206 732	206 937	-0,1%
TOTAL PORTS ANP	1 691 867	1 782 864	-5,1%

TRAFIC DIVERS CONVENTIONNEL

	IMPORT			EXPORT			TOTAL		
	2 018	2 017	Var %	2 018	2 017	Var %	2 018	2 017	Var %
Nador	70 733	98 179	-28,0%	14 683	17 231	-14,8%	85 416	115 410	-26,0%
Mohammedia	0	0		0	0		0	0	
Casablanca	815 069	874 234	-6,8%	137 248	103 658	32,4%	952 317	977 892	-2,6%
Jorf Lasfar	93 128	178 929	-48,0%	76 765	22 012	248,7%	169 893	200 941	-15,5%
Safi	2 923	9 589	-69,5%	51 341	67 089	-23,5%	54 264	76 678	-29,2%
Agadir	118 204	129 017	-8,4%	59 297	47 249	25,5%	177 501	176 266	0,7%
Tan Tan	0	0		6 505	2 500	160,2%	6 505	2 500	160,2%
Laayoune	15 455	2 868	438,9%	23 784	23 372	1,8%	39 239	26 240	49,5%
Dakhla	206 732	205 284	0,7%	0	0		206 732	205 284	0,7%
TOTAL Ports ANP	1 322 244	1 498 100	-11,7%	369 623	283 111	30,6%	1 691 867	1 781 211	-5,0%



Trafics spécifiques

TRAFIC DES CONTENEURS (EN NOMBRE EVP)

		CUMUL		
		2 018	2 017	VARIAT. en %
CASABLANCA	IMPORT	229 745	213 995	7,4%
	EXPORT	219 223	212 227	3,3%
	Cabotage-Import	39 732	36 840	7,9%
	Cabotage-Export	42 166	39 304	7,3%
	TOTAL	530 866	502 366	5,7%
AGADIR	IMPORT(*)	49 998	50 710	-1,4%
	EXPORT(*)	53 061	56 523	-6,1%
	TOTAL	103 058	107 232	-3,9%

(*) y compris le cabotage

TOTAL PORTS ANP	IMPORT	279 865	264 746	5,7%
	EXPORT	272 284	268 750	1,3%
	Cabotage-Import	39 732	36 888	7,7%
	Cabotage-Export	42 166	39 652	6,3%
	TOTAL	634 046	610 035	3,9%

TRAFIC DES CONTENEURS (EN TONNES)

		CUMUL		
		2 018	2 017	VARIAT. en %
CASABLANCA	IMPORT	3 133 937	2 743 225	14,2%
	EXPORT	1 306 850	1 557 339	-16,1%
	Cabotage-Imp	518 809	450 520	15,2%
	Cabotage-Exp	254 726	304 142	-16,2%
	TOTAL	5 214 322	5 055 226	3,1%
AGADIR	IMPORT(*)	349 123	373 698	-6,6%
	EXPORT (*)	659 162	671 828	-1,9%
	TOTAL	1 008 285	1 045 526	-3,6%
(*) y compris le cabotage				
TOTAL Ports ANP	IMPORT(*)	3 483 904	3 116 923	11,8%
	EXPORT (*)	1 966 012	2 229 167	-11,8%
	Cabotage-Imp	518 809	450 520	15,2%
	Cabotage-Exp	254 726	304 142	-16,2%
	TOTAL	6 223 451	6 100 752	2,0%

TRAFIC TIR (EN NOMBRE)

		CUMUL		
		2 018	2 017	VARIAT. en %
NADOR	IMPORT	3 314	2 279	45,4%
	EXPORT	1 956	1 490	31,3%
	TOTAL	5 270	3 769	39,8%
TANGER VILLE	IMPORT	61	305	-80,0%
	EXPORT	0	0	
	TOTAL	61	305	-80,0%
CASABLANCA	IMPORT	325	347	-6,3%
	EXPORT	150	318	-52,8%
	TOTAL	475	665	-28,6%
TOTAL PORTS ANP	IMPORT	3 700	2 931	26,2%
	EXPORT	2 106	1 808	16,5%
	TOTAL	5 806	4 739	22,5%

TRAFIC TIR (EN TONNES)

		CUMUL		
		2 018	2 017	VARIAT. en %
NADOR	IMPORT	108 053	70 808	52,6%
	EXPORT	45 562	37 531	21,4%
	TOTAL	153 615	108 339	41,8%
TANGER VILLE	IMPORT	671	3 355	-80,0%
	EXPORT	0	0	
	TOTAL	671	3 355	-80,0%
CASABLANCA	IMPORT	6 491	6 938	-6,4%
	EXPORT	2 528	5 359	-52,8%
	TOTAL	9 019	12 297	-26,7%
TOTAL PORTS ANP	IMPORT	115 215	81 101	42,1%
	EXPORT	48 090	42 890	12,1%
	TOTAL	163 305	123 991	31,7%

TRAFIC ROULIER (EN TONNES)

		CUMUL		
		2 018	2 017	VARIAT. en %
NADOR	IMPORT	111 655	73 908	51,1%
	EXPORT	45 562	37 531	21,4%
	TOTAL	157 217	111 439	41,1%
TANGER VILLE	IMPORT	671	3 355	-80,0%
	EXPORT	0	0	
	TOTAL	671	3 355	-80,0%
CASABLANCA	IMPORT	111 494	122 656	-9,1%
	EXPORT	10 026	12 793	-21,6%
	TOTAL	121 520	135 449	-10,3%
TOTAL PORTS ANP	IMPORT	223 820	199 919	12,0%
	EXPORT	55 588	50 324	10,5%
	TOTAL	279 408	250 243	11,7%

TRAFIC DES PASSAGERS



		CUMUL		
		2 018	2 017	VARIAT. en %
AL Hoceima	ENTREES	3 023	3 453	-12,5%
	SORTIES	2 494	2 490	0,2%
	TOTAL	5 517	5 943	-7,2%
NADOR	ENTREES	56 380	51 262	10,0%
	SORTIES	80 224	60 491	32,6%
	TOTAL	136 604	111 753	22,2%
TANGER-Ville	ENTREES	290 401	246 845	17,6%
	SORTIES	329 636	299 795	10,0%
	CROISIERES	14 210	17 765	-20,0%
	TOTAL	634 247	564 405	12,4%
Casablanca	ENTREES	7 825	10 266	-23,8%
	SORTIES	8 582	9 456	-9,2%
	CROISIERES	40 672	51 770	-21,4%
	TOTAL	57 079	71 492	-20,2%
AGADIR	CROISIERES	60 138	42 300	42,2%
Laayoune	CROISIERES	261		
TOTAL PORTS ANP	ENTREES	357 629	311 826	14,7%
	SORTIES	420 936	372 232	13,1%
	CROISIERES	115 281	111 835	3,1%
	TOTAL	893 846	795 893	12,3%



Principaux trafics par port

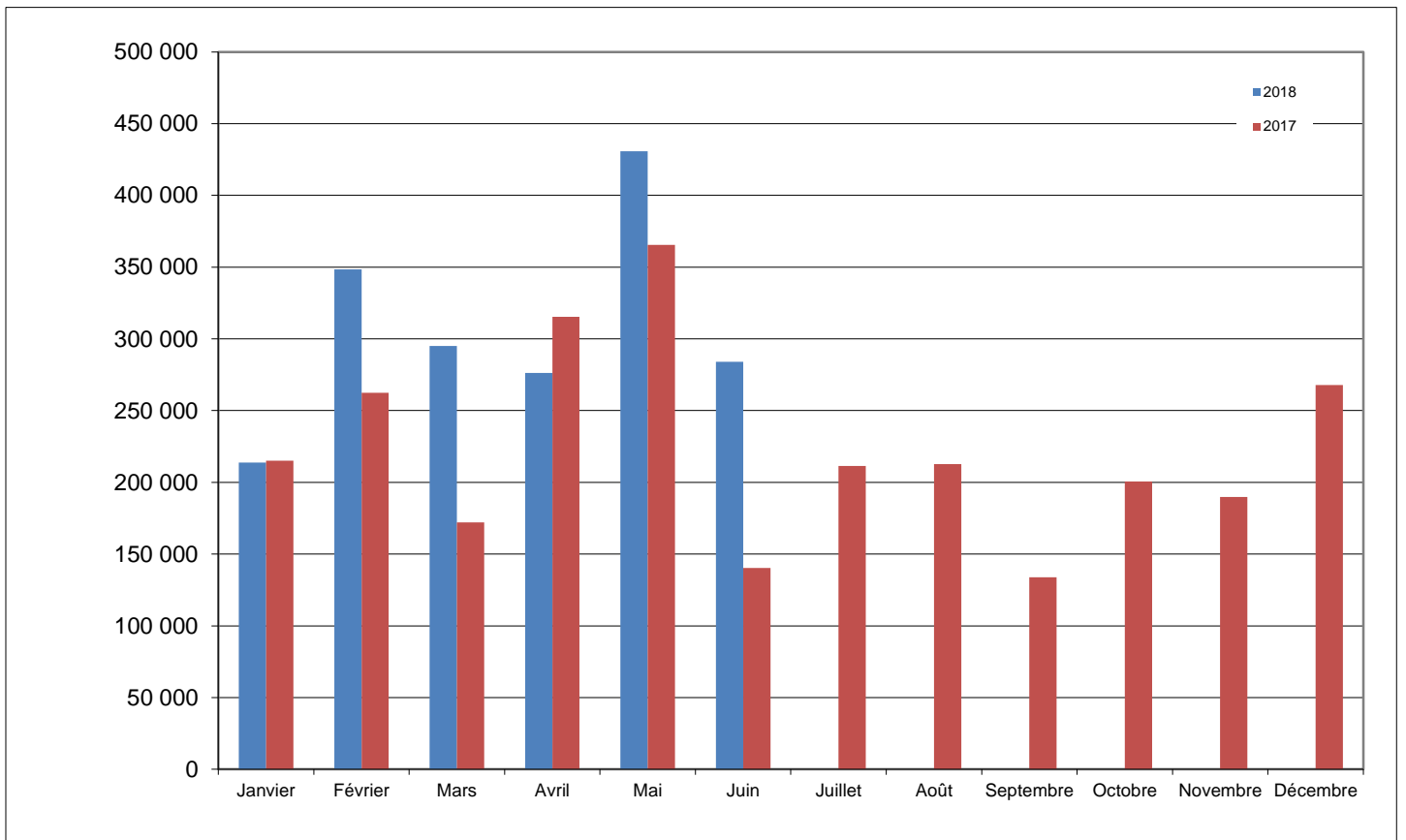
PORT DE NADOR

TRAFIC GLOBAL Cumul JUIN 2018	25,7%
1 848 711	
Cumul JUIN 2017 1 470 490	

IMPORTATIONS Cumul JUIN 2018	41,2%
1 272 824	
Cumul JUIN 2017 901 366	

CABOTAGE Cumul JUIN 2018	 -4,1%
81 429	
Cumul JUIN 2017 84 934	

EXPORTATIONS Cumul JUIN 2018	2,1%
494 458	
Cumul JUIN 2017 484 190	



IMPORT

Produits	2018	2017	%
Céréales	181 893	280 186	-35,1%
Charbon et Coke	740 488	248 125	198,4%
Gasoil	19 977	44 839	-55,4%
Butane	97 105	96 246	0,9%
Billetes	18 440	67 897	-72,8%
TIR	108 053	70 808	52,6%

EXPORT

Produits	2018	2017	%
Barytine	197 896	208 001	-4,9%
Clinker	84 302	95 244	-11,5%
Argil kaolinique	72 718	50 038	45,3%
Bentonite	50 028	46 713	7,1%
Minerai de fer	4 615	26 456	-82,6%
TIR	45 562	37 531	21,4%

CABOTAGE Imp

Produits	2018	2017	%
Gasoil	68 002	72 111	-5,7%
Essence	13 427	12 823	4,7%
-	-	-	-
-	-	-	-
-	-	-	-

CABOTAGE Exp

Produits	2018	2017	%
-	-	-	-
-	-	-	-
-	-	-	-
-	-	-	-
-	-	-	-

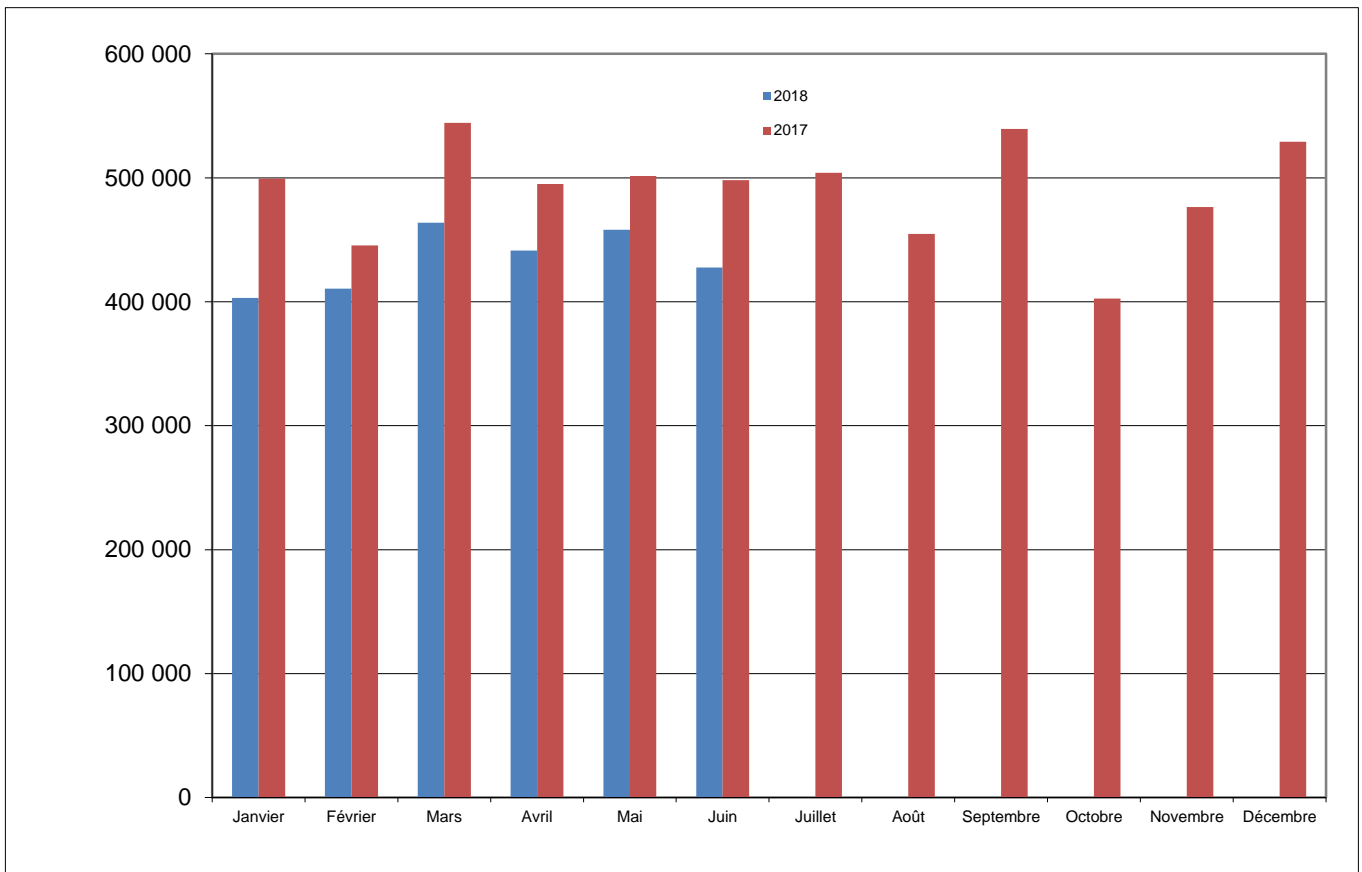
PORT DE MOHAMMEDIA

TRAFIC GLOBAL Cumul JUIN 2018	 -12,7%
2 604 323	
Cumul JUIN 2017 2 983 527	

IMPORTATIONS Cumul JUIN 2018	 -8,9%
2 163 448	
Cumul JUIN 2017 2 374 037	

CABOTAGE Cumul JUIN 2018	 -26,2%
423 312	
Cumul JUIN 2017 573 946	

EXPORTATIONS Cumul JUIN 2018	 -50,6%
17 563	
Cumul JUIN 2017 35 544	



IMPORT

Produits	2018	2017	%
Gasoil	1 178 010	1 195 083	-1,4%
Butane	592 792	646 470	-8,3%
Fuel Oil	24 175	110 970	-78,2%
Bitume	103 200	173 926	-40,7%
Essence	134 326	123 617	8,7%
Huile de base	36 023	38 496	-6,4%

EXPORT

Produits	2018	2017	%
Mélasse	5 047	2 551	2,9%
Sel	12 516	32 516	102,9%
-	-	-	-
-	-	-	-
-	-	-	-
-	-	-	-

CABOTAGE Imp

Produits	2018	2017	%
Fuel Oil	294 248	403 231	-27,0%
Gasoil	97 372	92 172	5,6%
Essence	12 046	13 236	-9,0%
-	-	-	-
-	-	-	-

CABOTAGE Exp

Produits	2018	2017	%
Gasoil	17 639	65 307	-73,0%
Fuel Oil	-	-	#DIV/0!
Bitume	-	-	#DIV/0!
Jet	-	-	-
-	-	-	-

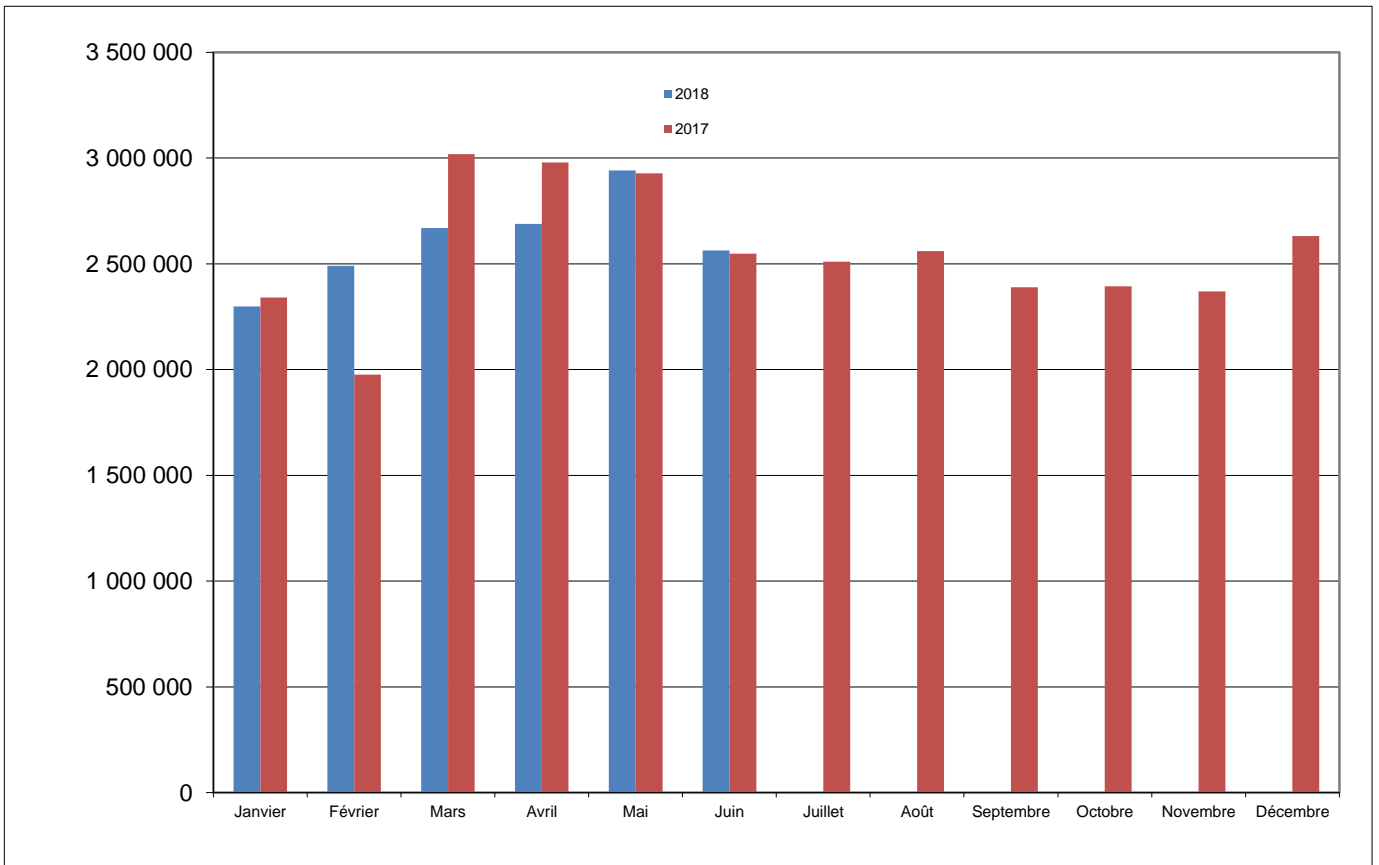
PORT DE CASABLANCA

TRAFIC GLOBAL Cumul JUIN 2018	 -1,9%
15 650 433	
Cumul JUIN 2017 15 959 886	

IMPORTATIONS Cumul JUIN 2018	 4,7%
8 866 692	
Cumul JUIN 2017 8 466 419	

CABOTAGE Cumul JUIN 2018	 2,5%
773 535	
Cumul JUIN 2017 754 662	

EXPORTATIONS Cumul JUIN 2018	 -10,8%
6 010 206	
Cumul JUIN 2017 6 738 805	



IMPORT

Produits	2018	2017	%
TC-Tonnage	3 133 937	2 743 225	14,2%
Céréales	2 614 198	2 430 293	7,6%
Aliments de bétails	698 959	806 946	-13,4%
Sucre	495 232	556 880	-11,1%
Charbon	603 715	459 229	31,5%
Huiles	259 510	256 259	1,3%

EXPORT

Produits	2018	2017	%
Phosphate	4 099 830	4 546 908	-9,8%
TC-Tonnage	1 306 850	1 557 339	-16,1%
Clinker	205 104	273 056	-24,9%
Sel	182 168	159 418	14,3%
Bobines tôle	16 783	42 816	-60,8%
Barytine	-	34 310	-100,0%

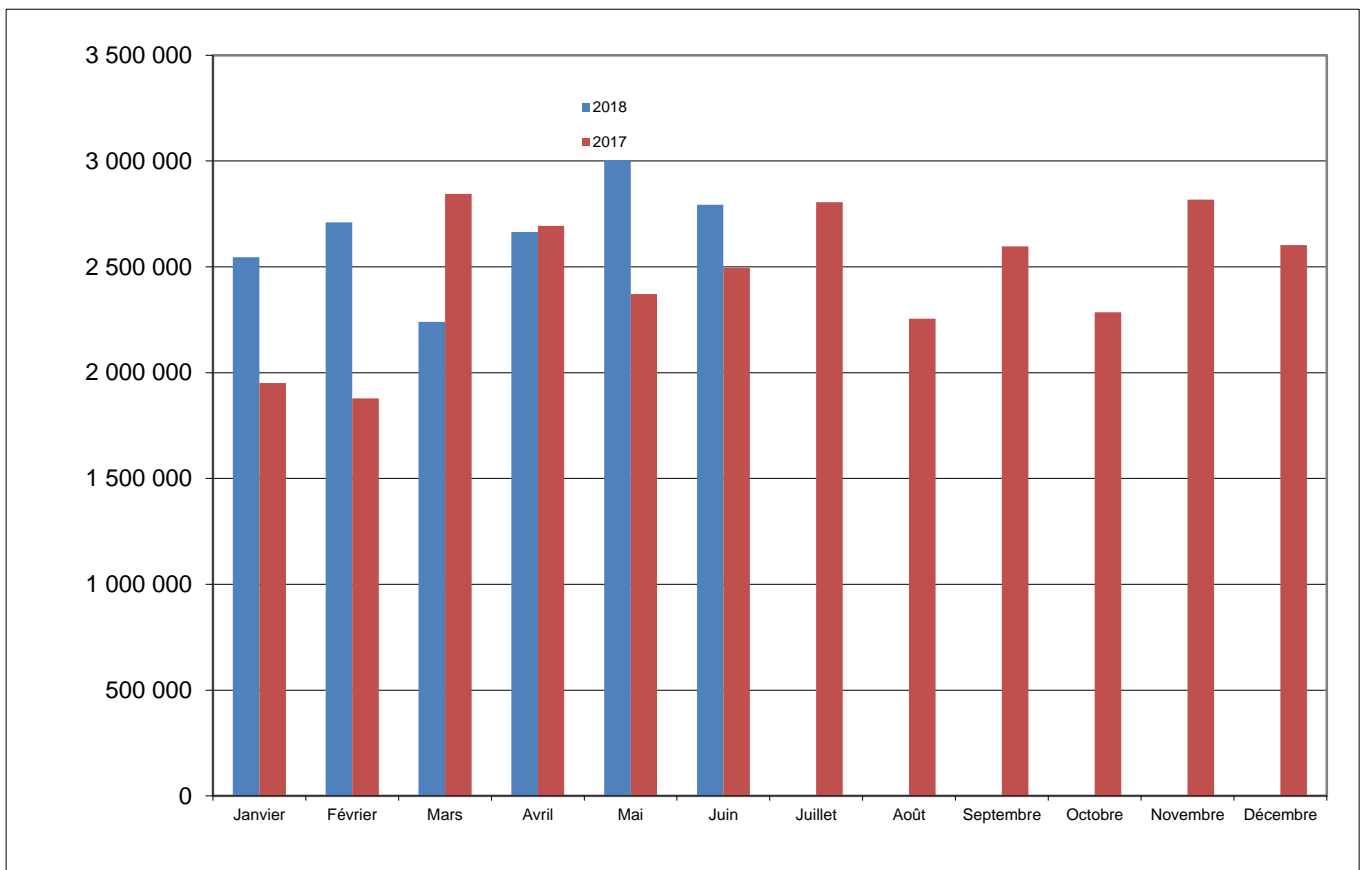
PORT DE JORF LASFAR

TRAFIC GLOBAL Cumul JUIN 2018	13,4%
16 143 132	
Cumul JUIN 2017 14 235 007	

IMPORTATIONS Cumul JUIN 2018	10,8%
10 429 585	
Cumul JUIN 2017 9 410 594	

CABOTAGE Cumul JUIN 2018	2,3%
159 170	
Cumul JUIN 2017 155 551	

EXPORTATIONS Cumul JUIN 2018	19,0%
5 554 377	
Cumul JUIN 2017 4 668 862	



IMPORT

Produits	2018	2017	%
Charbon et Coke	3 566 839	3 112 452	14,6%
Soufre	2 027 539	1 647 546	23,1%
Gasoil	804 719	788 226	2,1%
Acide sulfurique	873 043	699 476	24,8%
Ammoniac	811 311	834 739	-2,8%
Céréales	775 747	727 996	6,6%

EXPORT

Produits	2018	2017	%
Engrais	3 960 702	3 558 863	11,3%
Acide phosphorique	780 831	832 526	-6,2%
Clinker	208 474	170 887	22,0%
Essence	-	-	#DIV/0!
Engrais en Sacs	2 433	3 532	-31,1%
-	-	-	-

CABOTAGE Imp

Produits	2018	2017	%
Gasoil	-	-	-
			-
			-
			-
			-

CABOTAGE Exp

Produits	2018	2017	%
Gasoil	148 221	133 131	11,3%
Essence	3 570	22 420	-84,1%
Propane	-	-	-
			-
			-

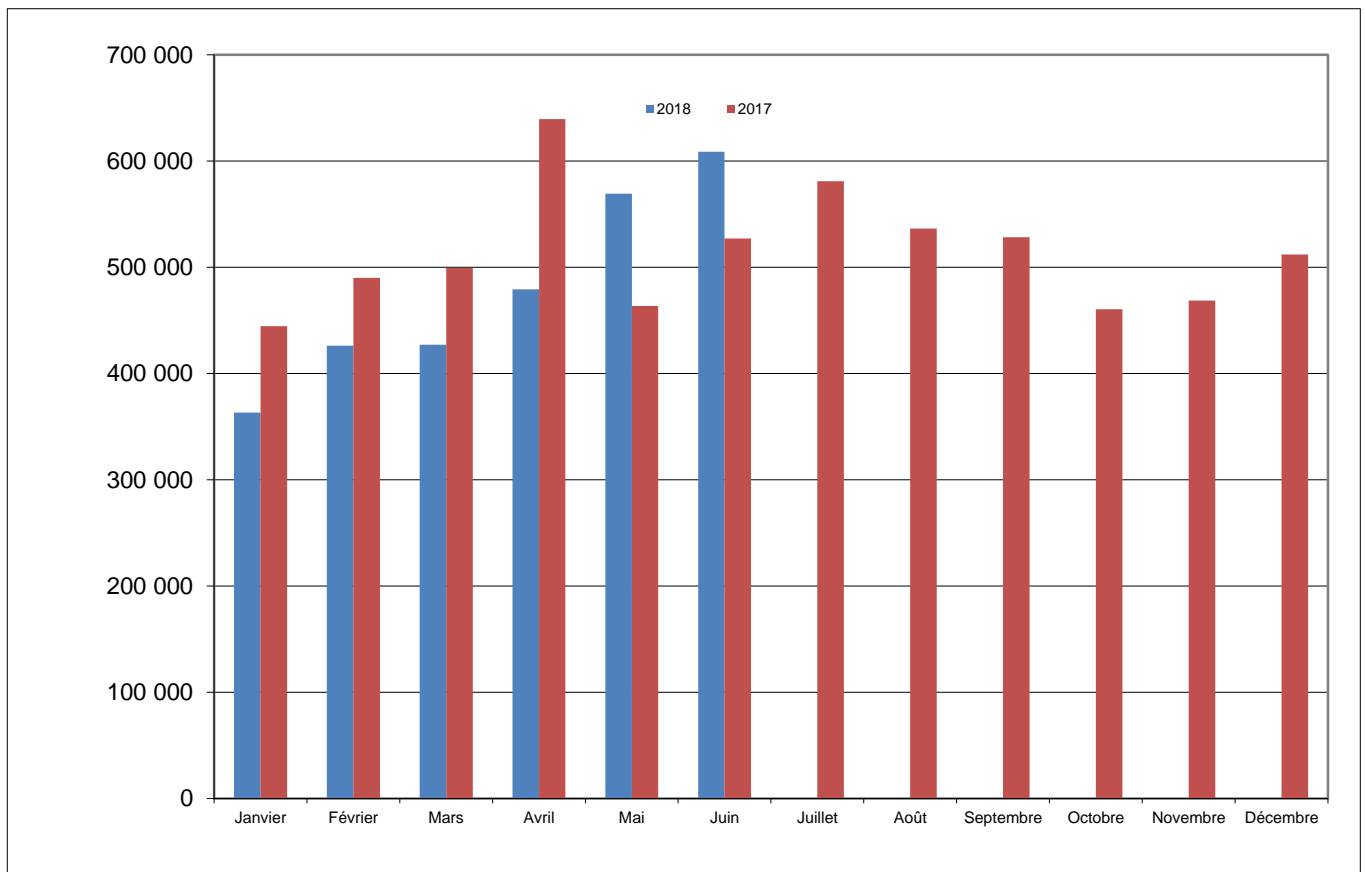
PORT DE SAFI

TRAFIC GLOBAL Cumul JUIN 2018	 -5,4%
2 898 437	
Cumul JUIN 2017 3 064 827	

IMPORTATIONS Cumul JUIN 2018	 -3,7%
979 768	
Cumul JUIN 2017 1 017 777	

CABOTAGE Cumul JUIN 2018	 -40,2%
37 524	
Cumul JUIN 2017 62 737	

EXPORTATIONS Cumul JUIN 2018	 -5,2%
1 881 145	
Cumul JUIN 2017 1 984 313	



IMPORT

Produits	2018	2017	%
Soufre	708 388	731 469	-3,2%
Céréales	176 624	190 041	-7,1%
Coke de pétrole	70 613	71 191	-0,8%
Acide caustique	-	11 975	-100,0%
Engrais	-	-	-
			-

EXPORT

Produits	2018	2017	%
Acide phosphorique	956 141	1 055 229	-9,4%
Engrais	314 535	389 333	-19,2%
Phosphate	262 546	208 766	25,8%
Barytine	110 543	128 816	-14,2%
Engrais en Sacs	18 520	35 275	-47,5%
Gypse	167 547	96 701	73,3%

CABOTAGE Imp

Produits	2018	2017	%
			-
			-
			-
			-
			-

CABOTAGE Exp

Produits	2018	2017	%
Clinker	33 474	62 737	-46,6%
Gypse	4 050	-	-
			-
			-
			-

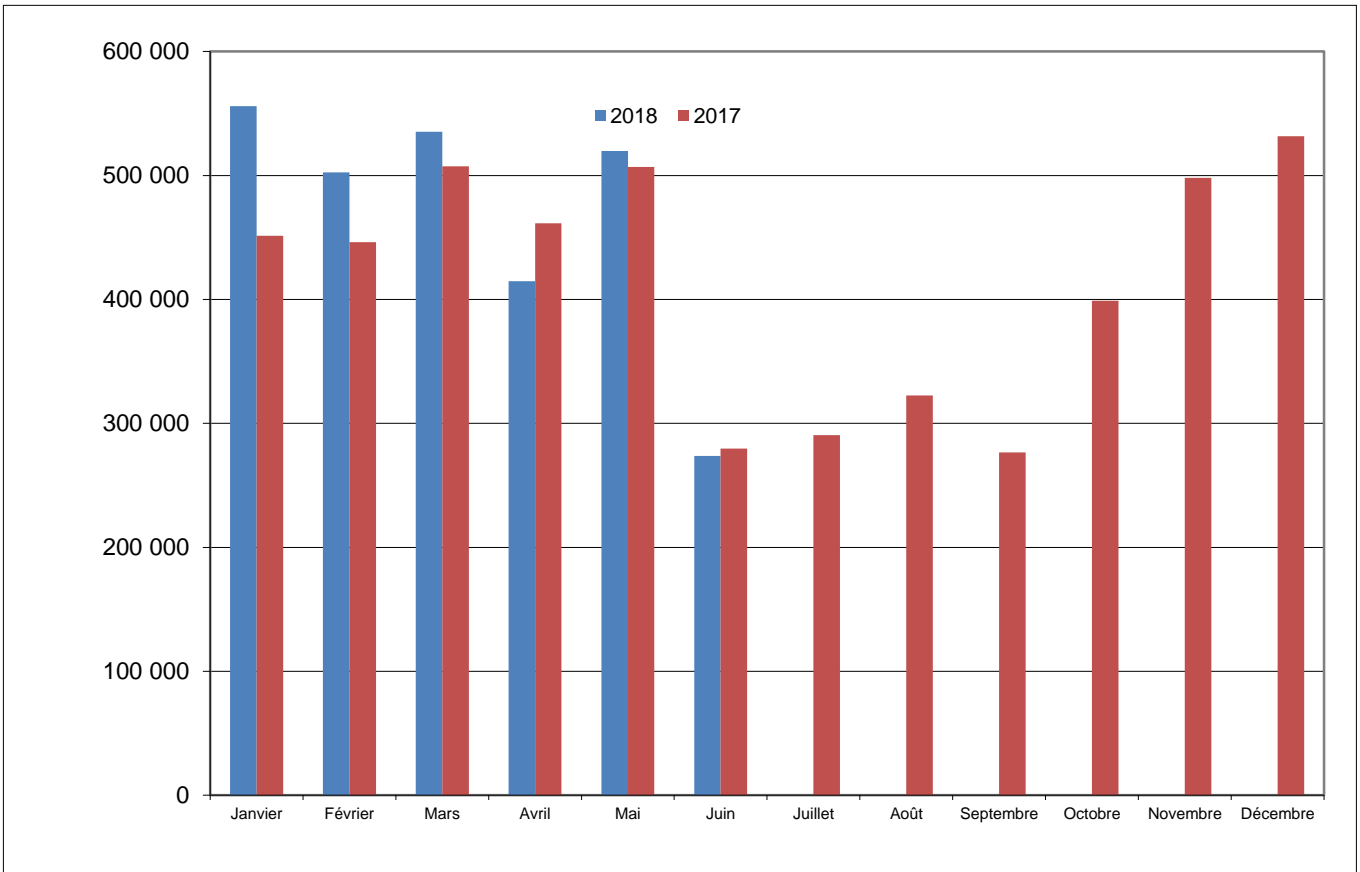
PORT D'AGADIR

TRAFIC GLOBAL Cumul JUIN 2018	6,1%
2 815 190	
Cumul JUIN 2017 2 652 814	

IMPORTATIONS Cumul JUIN 2018	8,5%
1 521 559	
Cumul JUIN 2017 1 402 063	

CABOTAGE Cumul JUIN 2018	2,8%
125 943	
Cumul JUIN 2017 122 474	

EXPORTATIONS Cumul JUIN 2018	3,5%
1 167 688	
Cumul JUIN 2017 1 128 277	



IMPORT

Produits	2018	2017	%
TC-Tonnage	349 123	373 698	-6,6%
Céréales	384 232	369 309	4,0%
Gasoil	189 335	128 566	47,3%
Charbon et Coke	105 128	74 948	40,3%
Aliments de bétails	134 472	88 090	52,7%
Butane	104 471	111 203	-6,1%

EXPORT

Produits	2018	2017	%
TC-Tonnage	659 162	671 828	-1,9%
Clinker	324 681	365 915	-11,3%
Agrumes & primeurs	45 677	30 809	48,3%
Cuivre	58 672	31 493	86,3%

CABOTAGE Imp

Produits	2018	2017	%
Gasoil	82 570	108 843	-24,1%
Essence	2 878	10 081	-71,5%
Kerosene			-
			-
			-

CABOTAGE Exp

Produits	2018	2017	%
Clinker	40 495	3 550	1040,7%
			-
			-
			-
			-

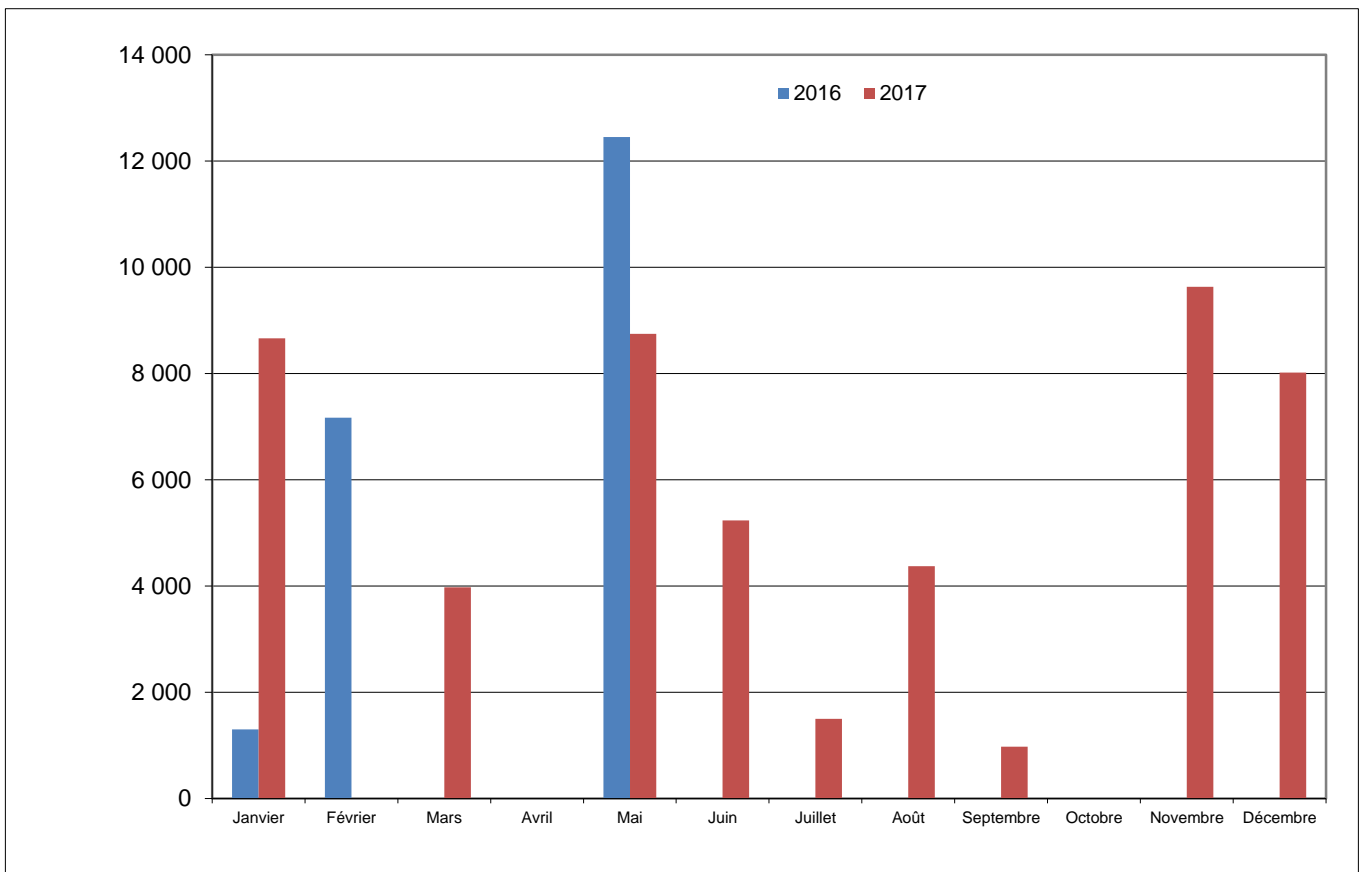
PORT DE TAN TAN

TRAFIC GLOBAL Cumul JUIN 2018	 -21,4%
20 928	
Cumul JUIN 2017 26 627	

IMPORTATIONS Cumul JUIN 2018	 -62,5%
8 716	
Cumul JUIN 2017 23 227	

CABOTAGE Cumul JUIN 2018	#DIV/0! # #DIV/0!
5 707	
Cumul JUIN 2017 0	

EXPORTATIONS Cumul JUIN 2018	91,3% 91,3%
6 505	
Cumul JUIN 2017 3 400	



IMPORT

Produits	2018	2017	%
Gasoil	7 587	22 041	-65,6%
Essence	1 129	1 186	-4,8%
-	-	-	-
-	-	-	-
-	-	-	-
-	-	-	-

EXPORT

Produits	2018	2017	%
Farine de poisson	6 505	2 500	160,2%
Huile de poisson	-	900	-100,0%
-	-	-	-
-	-	-	-
-	-	-	-
-	-	-	-

CABOTAGE Imp

Produits	2018	2017	%
Gasoil	5 707	-	#DIV/0!
Essence	-	-	-
-	-	-	-
-	-	-	-
-	-	-	-

CABOTAGE Exp

Produits	2018	2017	%
-	-	-	-
-	-	-	-
-	-	-	-
-	-	-	-
-	-	-	-

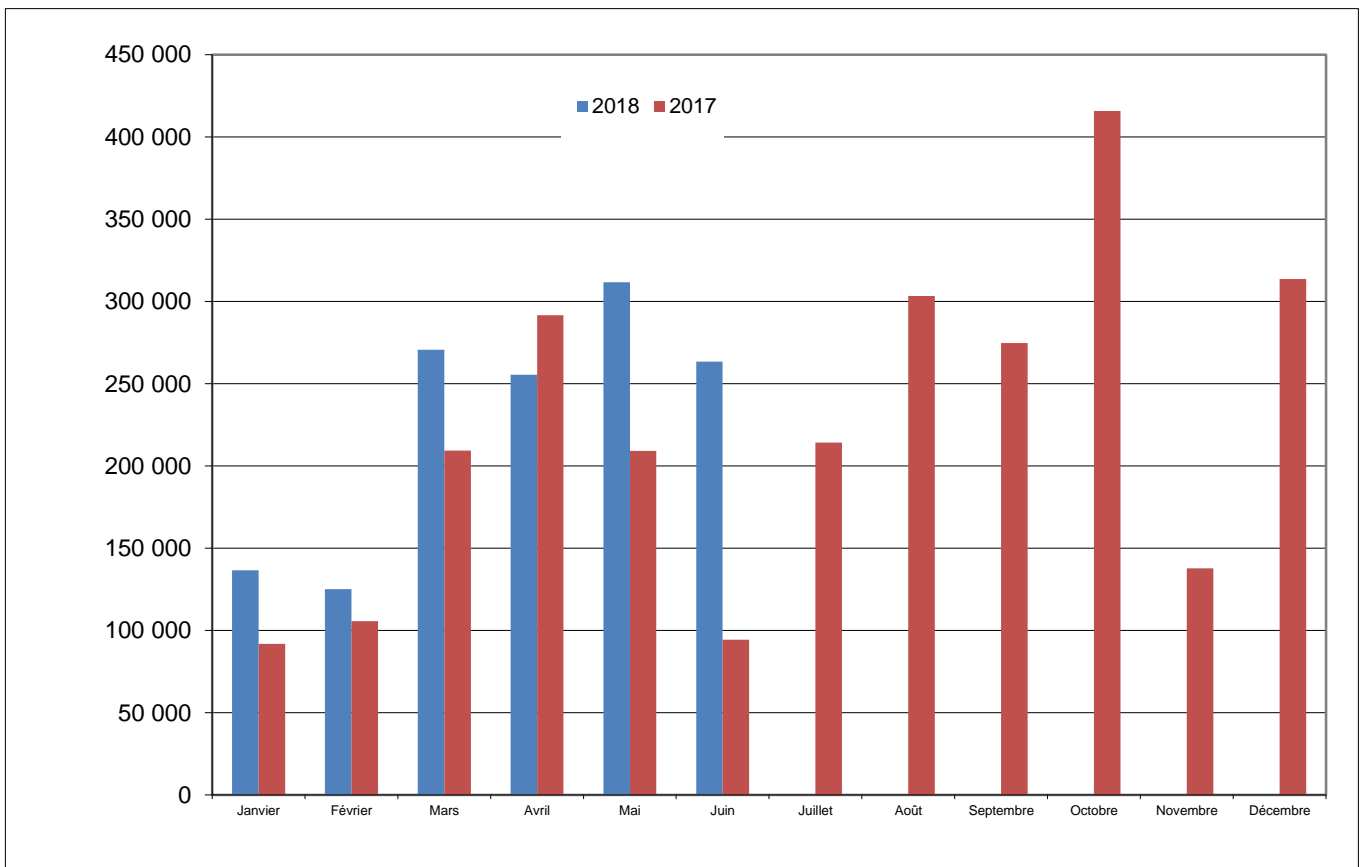
PORT DE LAAYOUNE

TRAFIC GLOBAL Cumul JUIN 2018	36,0%
1 362 633	
Cumul JUIN 2017 1 001 874	

IMPORTATIONS Cumul JUIN 2018	5,9%
250 359	
Cumul JUIN 2017 236 400	

CABOTAGE Cumul JUIN 2018	38,6%
143 215	
Cumul JUIN 2017 103 350	

EXPORTATIONS Cumul JUIN 2018	46,4%
969 059	
Cumul JUIN 2017 662 124	



IMPORT

Produits	2018	2017	%
Butane	15 646	14 361	8,9%
Essence	14 680	14 107	4,1%
Bitume	9 067	10 885	-16,7%
Fuel Oil	61 090	69 352	-11,9%
Gasoil	131 464	121 959	7,8%
Jet	2 803	2 868	-2,3%

EXPORT

Produits	2018	2017	%
Phosphate	821 065	469 865	74,7%
Sable	124 210	107 630	15,4%
Sel	-	60 532	-100,0%
Farine de poisson	23 784	17 622	35,0%
Farine de poisson en sacs	-	5 547	-100,0%
Huile de poisson	-	725	-100,0%

CABOTAGE Imp

Produits	2018	2017	%
Clinker	121 358	78 915	53,8%
Gasoil	10 357	11 690	-11,4%
Essence	-	301	-100,0%
Gypse	11 500	8 950	28,5%
			-

CABOTAGE Exp

Produits	2018	2017	%
			-
			-
			-
			-
			-

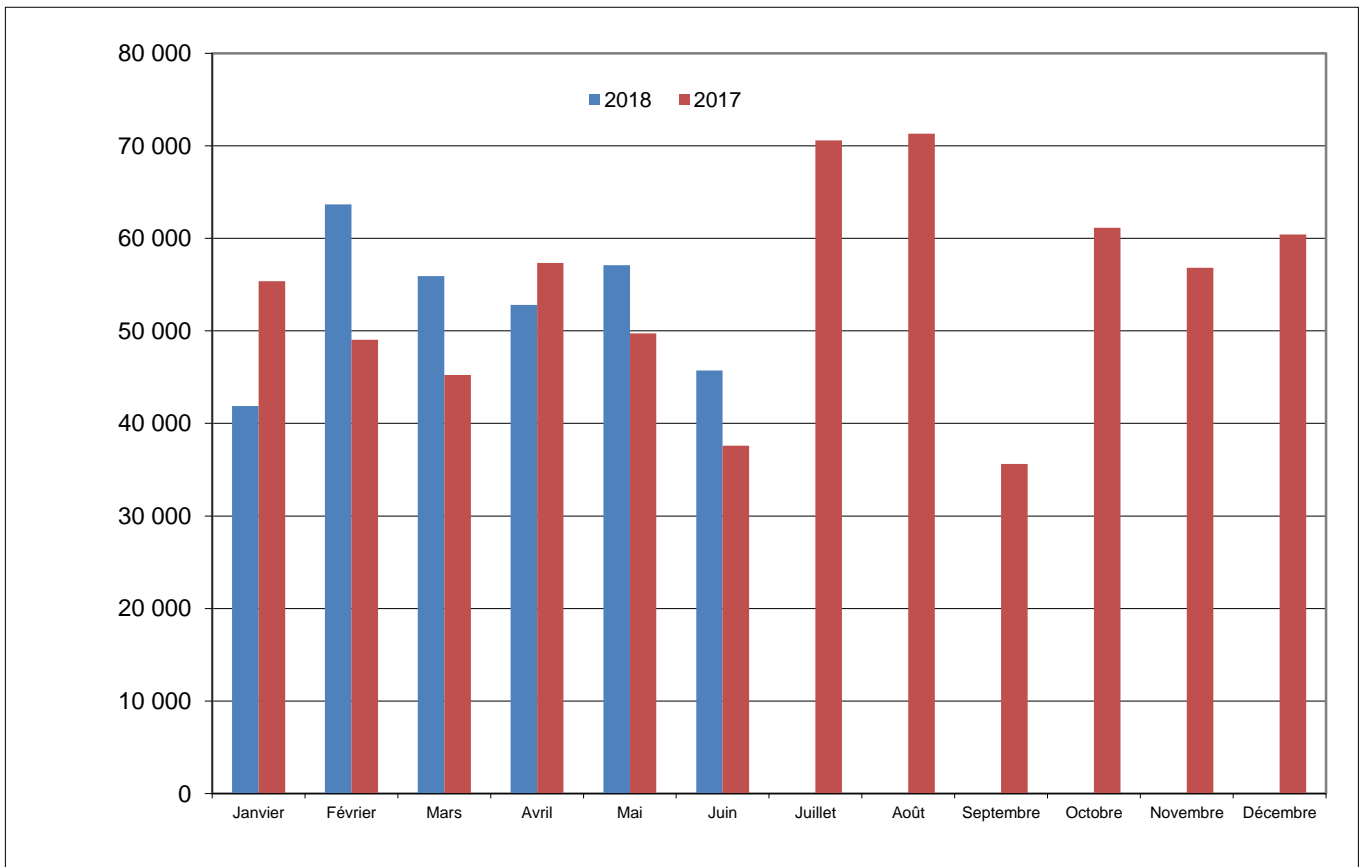
PORT DE DAKHLA

TRAFIC GLOBAL Cumul JUIN 2018	7,7%
317 100	
Cumul JUIN 2017 294 327	

IMPORTATIONS Cumul JUIN 2018	8,1%
313 600	
Cumul JUIN 2017 290 182	

CABOTAGE Cumul JUIN 2018	
3 500	
Cumul JUIN 2017 4 145	-15,6%

EXPORTATIONS Cumul JUIN 2018	-
0	-
Cumul JUIN 2017 0	



IMPORT

Produits	2018	2017	%
Poisson pélagique	187 762	189 879	-1,1%
Gasoil	81 112	62 104	30,6%
Pêche hauturière	16 802	13 564	23,9%
Fuel Oil	14 447	14 298	1,0%
Essence	6 765	8 496	-20,4%
Poisson de transit	1 709	1 708	0,1%

EXPORT

Produits	2018	2017	%
TC-Divers PL-PD-PN		-	-
-	-	-	-
-	-	-	-
-	-	-	-
-	-	-	-
-	-	-	-

CBOTAGE Imp

Produits	2018	2017	%
Gasoil	-	-	#DIV/0!
Essence	-	-	#DIV/0!
Fuel Oil	-	2 492	-100,0%
TC-Tonnage	-	599	-100,0%
			-

CABOTAGE Exp

Produits	2018	2017	%
TC-Tonnage	-	1 054	-
			-
			-
			-