



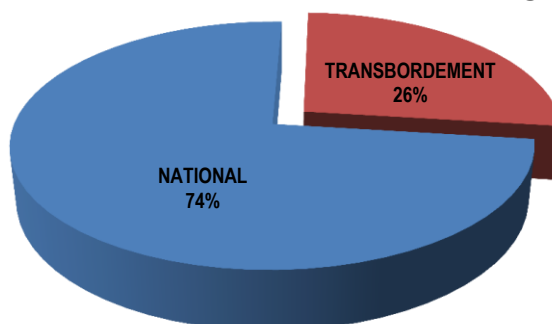
## ACTIVITE PORTUAIRE GLOBALE <sup>(1)</sup>

<b>TRAFIC GLOBAL(1)</b> Cumul septembre 2014	<b>15,1%</b>
<b>86 485 183</b>	
Cumul septembre 2013	
<b>75 143 599</b>	

<b>TRAFIC NATIONAL(2)</b> Cumul septembre 2014	<b>11,9%</b>
<b>63 610 145</b>	
Cumul septembre 2013	
<b>56 868 969</b>	

<b>TRANSBORDEMENT</b> Cumul septembre 2014	<b>25,2%</b>
<b>22 875 038</b>	
Cumul septembre 2013	
<b>18 274 630</b>	

Part du transbordement dans le trafic global

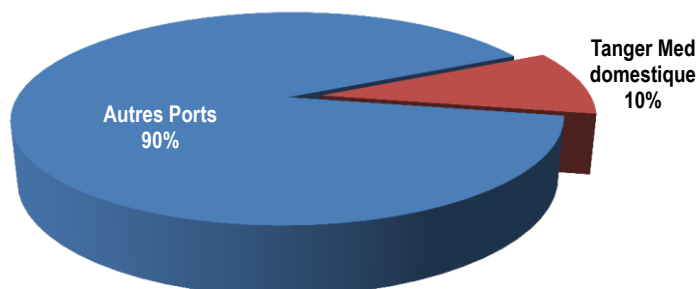
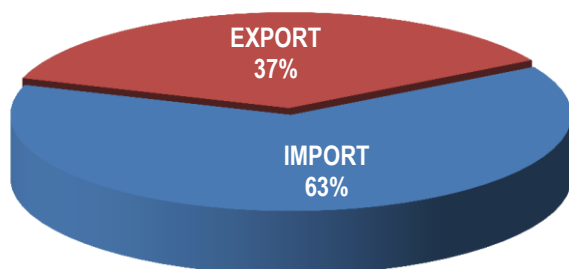


## ACTIVITE PORTUAIRE NATIONALE <sup>(2)</sup>

<b>TRAFIC NATIONAL(2)</b> Cumul septembre 2014	<b>11,9%</b>
<b>63 610 145</b>	
Cumul septembre 2013	
<b>56 868 969</b>	

<b>IMPORTATIONS</b> Cumul septembre 2014	<b>13,1%</b>
<b>40 320 671</b>	
Cumul septembre 2013	
<b>35 656 839</b>	




<b>EXPORTATIONS</b> Cumul septembre 2014	<b>9,8%</b>
<b>23 289 474</b>	
Cumul septembre 2013	
<b>21 212 130</b>	



(1) Trafic global y compris le transbordement

(2) Trafic domestique y compris le trafic import-Export de Tanger Med

<b>TRAFIC GLOBAL</b> Cumul septembre 2014	15,1%
86 485 183	
Cumul septembre 2013	
75 143 599	

<b>IMPORTATIONS</b> Cumul septembre 2014	13,1%	<b>TRANSBORDEMENT (*)</b> Cumul septembre 2014	25,2%	<b>EXPORTATIONS</b> Cumul septembre 2014	9,8%
40 320 671		22 875 038		23 289 474	
Cumul septembre 2013		Cumul septembre 2013		Cumul septembre 2013	
35 656 839		18 274 630		21 212 130	

## EVOLUTION DES PRINCIPAUX TRAFICS

### A/TRAFIC DOMESTIQUE

NATURE DES TRAFICS	IMPORT		EXPORT		TOTAL	
	2014	%/ 2013	2014	%/ 2013	2014	%/ 2013
<b>Vracs Solides dont:</b>	<b>17 766 441</b>	<b>30,9%</b>	<b>13 598 762</b>	<b>12,2%</b>	<b>31 365 203</b>	<b>22,1%</b>
- Phosphate	0	-	6 775 079	-5,3%	6 775 079	-5,3%
- Céréales	5 676 273	55,3%	0	-	5 676 273	53,9%
- Soufre	3 422 085	24,9%	0	-	3 422 085	24,9%
- Engrais	354 830	-1%	3 833 343	44,1%	4 188 173	38,8%
- Charbon & Coke	5 624 247	31,2%	0	-	5 624 247	31,2%
<b>Vracs liquides dont:</b>	<b>13 074 585</b>	<b>-1,1%</b>	<b>4 505 069</b>	<b>0,0%</b>	<b>17 579 654</b>	<b>-0,8%</b>
- Hydrocarbures	11 223 890	-3,8%	1 658 192	0,2%	12 882 082	-3,3%
- Acide phosphorique	0	-	2 824 278	-0,4%	2 824 278	-0,5%
- Ammoniac	619 831	19,8%	0	-	619 831	19,8%
- Huiles végétales	407 726	17,5%	984	-52,4%	408 710	17,1%
<b>Trafic unitarisé dont:</b>	<b>7 181 901</b>	<b>64,0%</b>	<b>4 584 438</b>	<b>108,2%</b>	<b>11 766 339</b>	<b>78,8%</b>
- Conteneurs						
En EVP	422 486	9,6%	422 674	8,9%	845 160	9,2%
En Tonne	5 135 037	11,0%	2 587 417	11,3%	7 722 454	11,1%
- RORO dont						
* <i>TIR</i>						
En nombre	85 626	19,6%	86 078	19,0%	171 704	19,3%
En Tonne	1 933 313	23,2%	1 980 639	24,1%	3 913 952	23,7%
<b>Divers</b>	<b>2 297 744</b>	<b>-9,7%</b>	<b>601 205</b>	<b>-6,0%</b>	<b>2 898 949</b>	<b>-9,0%</b>
- Bois & dérivés	508 290	0,8%	0	-100,0%	508 290	-1,9%
- Produits sidérurgiques	1 108 767	-12,0%	25 152	-62,0%	1 133 919	-14,5%
- Agrumes et primeurs	0	-	69 812	142,3%	69 812	142,3%


### B/TRAFIC DE TRANSBORDEMENT

NATURE DES TRAFICS	DECHARGEMENT		CHARGEMENT		TOTAL	
	2014	%/ 2013	2014	%/ 2013	2014	%/ 2013
- Conteneurs en tonne	11 646 121	25,9%	11 228 917	24,5%	22 875 038	25,2%
- Conteneurs en EVP	1 130 706	23,0%	1 093 823	25,4%	2 224 529	24,2%

(\*) Tanger-Med

# ACTIVITE DES PORTS GERES PAR L'ANP

<b>TRAFIC GLOBAL</b>	<b>12,0%</b>
Cumul septembre 2014	
57 267 595	
Cumul septembre 2013	
51 124 520	

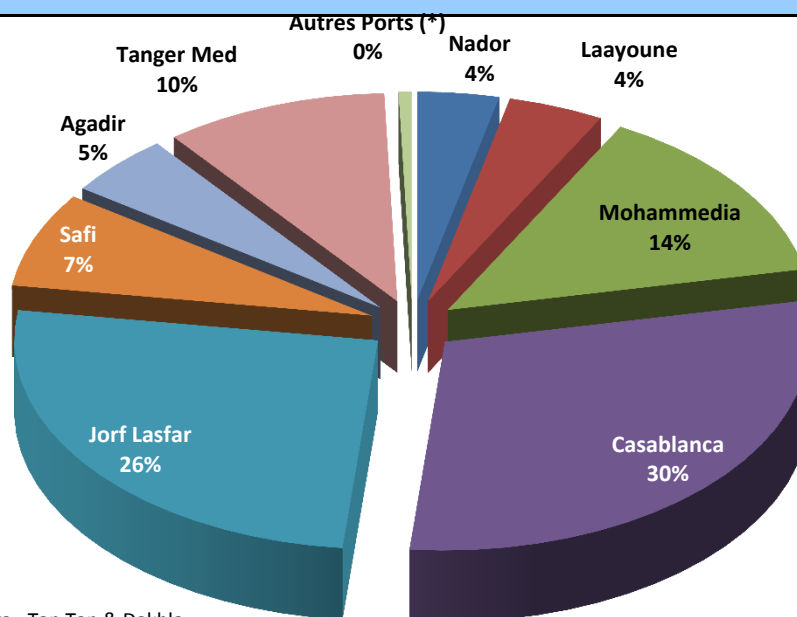
<b>IMPORTATIONS</b>	<b>14,3%</b>
Cumul septembre 2014	
36 173 949	
Cumul septembre 2013	
31 653 165	

<b>EXPORTATIONS</b>	<b>8,3%</b>
Cumul septembre 2014	
21 093 646	
Cumul septembre 2013	
19 471 355	

## EVOLUTION DES PRINCIPAUX TRAFICS

Trafics par mode de conditionnement	IMPORT		EXPORT		TOTAL	
	2014	%/ 2013	2014	%/ 2013	2014	%/ 2013
<b>Vracs Solides dont:</b>	<b>17 576 599</b>	<b>30,9%</b>	<b>13 555 297</b>	<b>11,8%</b>	<b>31 131 896</b>	<b>21,8%</b>
- Phosphate	0	-	6 775 079	-5,3%	6 775 079	-5,3%
- Céréales	5 498 552	55,2%	0	-100,0%	5 498 552	53,7%
- Soufre	3 422 085	24,9%	0	-	3 422 085	24,9%
- Engrais	354 830	-1%	3 833 343	44,1%	4 188 173	38,8%
- Charbon & Coke	5 624 247	31,2%	0	-	5 624 247	31,2%
<b>Vracs liquides dont:</b>	<b>11 624 768</b>	<b>2,3%</b>	<b>4 505 069</b>	<b>0,0%</b>	<b>16 129 837</b>	<b>1,6%</b>
- Hydrocarbures	9 774 073	-0,4%	1 658 192	0,2%	11 432 265	-0,3%
- Acide phosphorique	0	-100,0%	2 824 278	-0,4%	2 824 278	-0,5%
- Ammoniac	619 831	19,8%	0	-	619 831	19,8%
- Huiles végétales	407 726	17,5%	984	-52,4%	408 710	17,1%
<b>Trafic unitarisé dont:</b>	<b>4 772 451</b>	<b>9,0%</b>	<b>2 432 075</b>	<b>10,4%</b>	<b>7 204 526</b>	<b>9,5%</b>
- Conteneurs en tonne	4 564 448	10,3%	2 377 649	11,9%	6 942 097	10,9%
- Conteneurs en EVP	380 321	8,9%	384 909	7,4%	765 230	8,1%
-RORO dont	208 003	-13,6%	54 426	-30,2%	262 429	-17,7%
*TIR en tonne	94 452	-23,0%	38 044	-32,5%	132 496	-26,0%
*TIR en nombre	4 181	-13,0%	1 872	-28,5%	6 053	-18,5%
<b>Divers</b>	<b>2 200 131</b>	<b>-11,2%</b>	<b>601 205</b>	<b>-6,0%</b>	<b>2 801 336</b>	<b>-10,1%</b>
- Bois & dérivés	505 820	1,2%	0	-100,0%	505 820	-1,6%
- Produits sidérurgiques	1 039 703	-15,4%	25 152	-62,0%	1 064 855	-17,7%
- Agrumes et primeurs	0	-	69 812	142,3%	69 812	142,3%

## PART DE CHAQUE PORT DANS LE TRAFIC GLOBAL DOMESTIQUE



(\*) Ports de Kénitra , Tan Tan & Dakhla

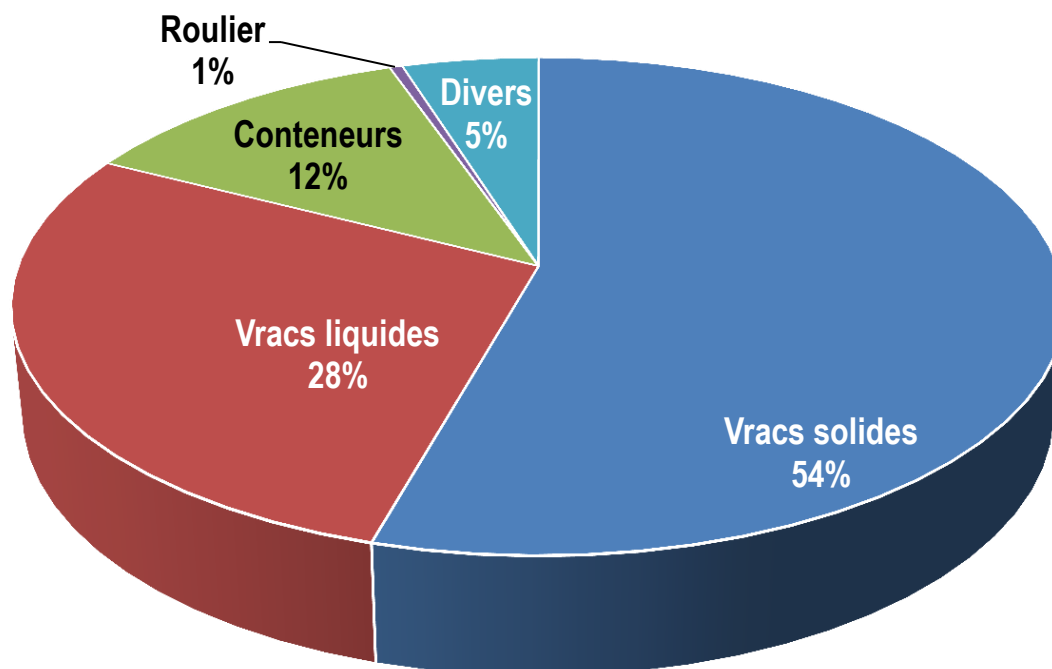
### A/TRAFIC DOMESTIQUE

	IMPORT		EXPORT		TOTAL	
	2014	%/ 2013	2014	%/ 2013	2014	%/ 2013
NADOR	1 450 189	27,7%	854 324	109,0%	2 304 513	49,2%
TANGER VILLE	3 487	25,3%	0	-	3 487	25,3%
KENITRA	0	-100,0%	0	-100,0%	0	-100,0%
MOHAMMEDIA	7 342 556	-0,4%	1 544 329	-5,6%	8 886 885	-1,4%
CASABLANCA	12 035 891	16,2%	6 849 762	3,8%	18 885 653	11,3%
JORF-LASFAR	10 939 502	25,7%	5 451 161	16,7%	16 390 663	22,6%
SAFI	1 481 614	8,6%	3 205 080	6,7%	4 686 694	7,3%
AGADIR	2 004 108	14,9%	1 025 478	-12,1%	3 029 586	4,1%
TAN-TAN	11 800	-87,4%	13 295	204,4%	25 095	-74,5%
LAAYOUNE	567 322	9,3%	2 147 905	9,6%	2 715 227	9,5%
DAKHLA	337 480	1,0%	2 312	-48,9%	339 792	0,3%
<b>TOTAL PORTS ANP</b>	<b>36 173 949</b>	<b>14,3%</b>	<b>21 093 646</b>	<b>8,3%</b>	<b>57 267 595</b>	<b>12,0%</b>
TANGER MED	4 146 722	3,6%	2 195 828	26,1%	6 342 550	10,4%
<b>TOTAL I/X</b>	<b>40 320 671</b>	<b>13,1%</b>	<b>23 289 474</b>	<b>9,8%</b>	<b>63 610 145</b>	<b>11,9%</b>

### B/TRAFIC DE TRANSBORDEMENT

PORTS	DECHARGEMENT		CHARGEMENT		TOTAL	
	2014	%/ 2013	2014	%/ 2013	2014	%/ 2013
TANGER MED	11 646 121	25,9%	11 228 917	24,5%	22 875 038	25,2%

## TRAFIC VENTILE PAR CONDITIONNEMENT



Trafic portuaire hors Tanger Med	Unité	2014	2 013	%
Vrac solides	T	31 131 896	25 555 010	21,8%
Vrac liquides	T	16 129 837	15 872 434	1,6%
Conteneurs	EVP	765 230	707 631	8,1%
Conteneurs	T	6 942 097	6 261 286	10,9%
Roulier	T	262 429	318 736	-17,7%
TIR	Nbre	6 053	7 425	-18,5%
Divers	T	2 801 336	3 117 054	-10,1%

Activité du port de Tanger Med	Unité	2014	2 013	%
<b>Conteneurs</b>				
Trafic Domestique	EVP	79 930	66 095	20,9%
	T	780 357	691 411	12,9%
Trafic Transbordement	EVP	2 224 529	1 791 384	24,2%
	T	22 875 038	18 274 630	25,2%
<b>TIR</b>	Nbre	165 651	136 497	21,4%
	T	3 781 456	2 985 947	26,6%

# STATISTIQUES PAR PORT

**TRAFIC GLOBAL IMPORT-EXPORT PAR PORT (EN TONNES)**

	MOIS			CUMUL		
	septembre 2014	septembre 2 013	VARIAT. en %	septembre 2014	septembre 2013	VARIAT. en %
<b>NADOR</b>	297 241	186 618	59,3%	2 304 513	1 544 766	49,2%
<b>TANGER VILLE</b>	209	385	-45,7%	3 487	2 783	25,3%
<b>KENITRA</b>	0	0	-	0	38 278	-100,0%
<b>MOHAMMEDIA</b>	942 572	1 077 319	-12,5%	8 886 885	9 009 880	-1,4%
<b>CASABLANCA</b>	2 216 580	1 719 219	28,9%	18 885 653	16 962 657	11,3%
<b>JORF LASFAR</b>	1 586 708	1 543 043	2,8%	16 390 663	13 371 424	22,6%
<b>SAFI</b>	567 350	480 383	18,1%	4 686 694	4 368 349	7,3%
<b>AGADIR</b>	317 592	240 460	32,1%	3 029 586	2 910 295	4,1%
<b>TAN-TAN</b>	11 454	10 127	13,1%	25 095	98 241	-74,5%
<b>LAAYOUNE</b>	335 056	393 798	-14,9%	2 715 227	2 479 177	9,5%
<b>DAKHLA</b>	49 157	50 296	-2,3%	339 792	338 670	0,3%
<b>TOTAL PORTS ANP</b>	<b>6 323 919</b>	<b>5 701 648</b>	<b>10,9%</b>	<b>57 267 595</b>	<b>51 124 520</b>	<b>12,0%</b>
<b>TANGER MED</b>	540 516	640 209	-15,6%	6 342 550	5 744 449	10,4%
<b>TOTAL I/X</b>	<b>6 864 435</b>	<b>6 341 857</b>	<b>8,2%</b>	<b>63 610 145</b>	<b>56 868 969</b>	<b>11,9%</b>

**TRAFIC GLOBAL IMPORT-EXPORT PAR PORT (EN TONNES)**

	IMPORT		EXPORT		TOTAL	
	septembre 2014	CUMUL	septembre 2014	CUMUL	septembre 2014	CUMUL
NADOR	215 604	1 450 189	81 637	854 324	297 241	2 304 513
TANGER VILLE	209	3 487	0	0	209	3 487
KENITRA	0	0	0	0	0	0
MOHAMMEDIA	760 088	7 342 556	182 484	1 544 329	942 572	8 886 885
CASABLANCA	1 314 674	12 035 891	901 906	6 849 762	2 216 580	18 885 653
JORF LASFAR	1 126 622	10 939 502	460 086	5 451 161	1 586 708	16 390 663
SAFI	180 176	1 481 614	387 174	3 205 080	567 350	4 686 694
AGADIR	220 265	2 004 108	97 327	1 025 478	317 592	3 029 586
TAN-TAN	9 300	11 800	2 154	13 295	11 454	25 095
LAAYOUNE	54 598	567 322	280 458	2 147 905	335 056	2 715 227
DAKHLA	49 157	337 480	0	2 312	49 157	339 792
<b>TOTAL ANP2014</b>	<b>3 930 693</b>	<b>36 173 949</b>	<b>2 393 226</b>	<b>21 093 646</b>	<b>6 323 919</b>	<b>57 267 595</b>
<b>TOTAL ANP2013</b>	<b>3 558 832</b>	<b>31 653 165</b>	<b>2 142 816</b>	<b>19 471 355</b>	<b>5 701 648</b>	<b>51 124 520</b>
<b>VARIAT en %</b>	<b>10,4%</b>	<b>14,3%</b>	<b>11,7%</b>	<b>8,3%</b>	<b>10,9%</b>	<b>12,0%</b>
<b>TANGER MED 2014</b>	<b>378 263</b>	<b>4 146 722</b>	<b>162 253</b>	<b>2 195 828</b>	<b>540 516</b>	<b>6 342 550</b>
<b>TANGER MED 2013</b>	<b>501 825</b>	<b>4 003 674</b>	<b>138 384</b>	<b>1 740 775</b>	<b>640 209</b>	<b>5 744 449</b>
<b>VARIAT en %</b>	<b>-24,6%</b>	<b>3,6%</b>	<b>17,2%</b>	<b>26,1%</b>	<b>-15,6%</b>	<b>10,4%</b>
<b>TOTAL I/X 2014</b>	<b>4 308 956</b>	<b>40 320 671</b>	<b>2 555 479</b>	<b>23 289 474</b>	<b>6 864 435</b>	<b>63 610 145</b>
<b>TOTAL I/X 2013</b>	<b>4 060 657</b>	<b>35 656 839</b>	<b>2 281 200</b>	<b>21 212 130</b>	<b>6 341 857</b>	<b>56 868 969</b>
<b>VARIAT en %</b>	<b>6,1%</b>	<b>13,1%</b>	<b>12,0%</b>	<b>9,8%</b>	<b>8,2%</b>	<b>11,9%</b>



TRAFIC PAR MODE DE

CONDITIONNEMENT

**TRAFIC GLOBAL VENTILE PAR MODE DE CONDITIONNEMENT (EN TONNES)**

<b>NATURE</b>	<b>Cumul septembre2014</b>	<b>Cumul septembre2013</b>	<b>Var. en %</b>
<b>Vrac liquides</b>			
Hydrocarbures	12 882 082	13 321 401	-3,3%
Acide Phosphorique	2 824 278	2 837 878	-0,5%
Ammoniac	619 831	517 272	19,8%
Huiles végétales	408 710	349 130	17,1%
Autres vracs liquides	844 753	703 315	20,1%
<b>TOTAL 1</b>	<b>17 579 654</b>	<b>17 728 996</b>	<b>-0,8%</b>
<b>Vrac solides</b>			
Céréales	5 676 273	3 688 863	53,9%
Engrais	4 188 173	3 016 548	38,8%
Phosphates	6 775 079	7 155 669	-5,3%
Charbon & Coke	5 624 247	4 286 517	31,2%
Soufre	3 422 085	2 740 412	24,9%
Autres vracs solides	5 679 346	4 810 079	18,1%
<b>TOTAL 2</b>	<b>31 365 203</b>	<b>25 698 088</b>	<b>22,1%</b>
<b>Marchandises générales</b>			
Conteneurs	7 722 454	6 952 697	11,1%
Ro-Ro	4 043 885	3 304 683	22,4%
Divers	2 898 949	3 184 505	-9,0%
<b>TOTAL 3</b>	<b>14 665 288</b>	<b>13 441 885</b>	<b>9,1%</b>
<b>Total Général (1+2+3)</b>	<b>63 610 145</b>	<b>56 868 969</b>	<b>11,9%</b>

**TRAFIC DES VRAC SOLIDES (EN TONNES)**

	MOIS			CUMUL		
	septembre 2014	septembre 2013	VARIAT. en %	septembre 2014	septembre 2013	VARIAT. en %
<b>NADOR</b>	219 695	131 171	67,5%	1 673 716	965 103	73,4%
<b>TANGER VILLE</b>	0	0	-	0	0	-
<b>KENITRA</b>	0	0	-	0	0	-
<b>MOHAMMEDIA</b>	0	29 260	-100,0%	22 708	108 559	-79,1%
<b>CASABLANCA</b>	1 374 494	937 141	46,7%	10 688 811	8 943 896	19,5%
<b>JORF LASFAR</b>	1 099 951	1 078 548	2,0%	12 185 541	9 403 001	29,6%
<b>SAFI</b>	400 610	289 266	38,5%	3 073 460	2 812 173	9,3%
<b>AGADIR</b>	134 990	68 561	96,9%	1 185 548	1 270 729	-6,7%
<b>TAN-TAN</b>	0	0	-	0	0	-
<b>LAAYOUNE</b>	306 190	341 104	-10,2%	2 302 112	2 051 549	12,2%
<b>DAKHLA</b>	0	0	-	0	0	-
<b>TOTAL PORTS ANP</b>	<b>3 535 930</b>	<b>2 875 051</b>	<b>23,0%</b>	<b>31 131 896</b>	<b>25 555 010</b>	<b>21,8%</b>
<b>TANGER MED</b>	6 598	7 568	-12,8%	233 307	143 078	63,1%
<b>TOTAL I/X</b>	<b>3 542 528</b>	<b>2 882 619</b>	<b>22,9%</b>	<b>31 365 203</b>	<b>25 698 088</b>	<b>22,1%</b>

**TRAFIC DES VRAC SOLIDES : IMPORT-EXPORT**

	IMPORT		EXPORT		TOTAL	
	septembre 2014	CUMUL	septembre 2014	CUMUL	septembre 2014	CUMUL
<b>NADOR</b>	140 430	858 457	79 265	815 259	219 695	1 673 716
<b>TANGER VILLE</b>	0	0	0	0	0	0
<b>KENITRA</b>	0	0	0	0	0	0
<b>MOHAMMEDIA</b>	0	0	0	22 708	0	22 708
<b>CASABLANCA</b>	691 949	5 821 115	682 545	4 867 696	1 374 494	10 688 811
<b>JORF LASFAR</b>	831 894	8 297 561	268 057	3 887 980	1 099 951	12 185 541
<b>SAFI</b>	174 927	1 465 724	225 683	1 607 736	400 610	3 073 460
<b>AGADIR</b>	99 490	934 273	35 500	251 275	134 990	1 185 548
<b>TAN-TAN</b>	0	0	0	0	0	0
<b>LAAYOUNE</b>	28 450	199 469	277 740	2 102 643	306 190	2 302 112
<b>DAKHLA</b>	0	0	0	0	0	0
<b>TOTAL ANP2014</b>	<b>1 967 140</b>	<b>17 576 599</b>	<b>1 568 790</b>	<b>13 555 297</b>	<b>3 535 930</b>	<b>31 131 896</b>
<b>TOTAL ANP2013</b>	<b>1 576 948</b>	<b>13 429 561</b>	<b>1 298 103</b>	<b>12 125 449</b>	<b>2 875 051</b>	<b>25 555 010</b>
<b>VARIAT en %</b>	<b>24,7%</b>	<b>30,9%</b>	<b>20,9%</b>	<b>11,8%</b>	<b>23,0%</b>	<b>21,8%</b>
<b>TANGER MED 2014</b>	<b>3 095</b>	<b>189 842</b>	<b>3 503</b>	<b>43 465</b>	<b>6 598</b>	<b>233 307</b>
<b>TANGER MED 2013</b>	<b>7 568</b>	<b>143 078</b>	<b>0</b>	<b>0</b>	<b>7 568</b>	<b>143 078</b>
<b>VARIAT en %</b>	<b>-59,1%</b>	<b>32,7%</b>	<b>-</b>	<b>-</b>	<b>-12,8%</b>	<b>63,1%</b>
<b>TOTAL I/X 2014</b>	<b>1 970 235</b>	<b>17 766 441</b>	<b>1 572 293</b>	<b>13 598 762</b>	<b>3 542 528</b>	<b>31 365 203</b>
<b>TOTAL I/X 2013</b>	<b>1 584 516</b>	<b>13 572 639</b>	<b>1 298 103</b>	<b>12 125 449</b>	<b>2 882 619</b>	<b>25 698 088</b>
<b>VARIAT en %</b>	<b>24,3%</b>	<b>30,9%</b>	<b>21,1%</b>	<b>12,2%</b>	<b>22,9%</b>	<b>22,1%</b>

**TRAFIC DES VRACS LIQUIDES (EN TONNES)**

	MOIS			CUMUL		
	septembre 2014	septembre 2013	VARIAT. en %	septembre 2014	septembre 2013	VARIAT. en %
<b>NADOR</b>	33 250	41 171	-19,2%	294 926	241 515	22,1%
<b>TANGER VILLE</b>	0	0	-	0	0	-
<b>KENITRA</b>	0	0	-	0	0	-
<b>MOHAMMEDIA</b>	942 572	1 048 059	-10,1%	8 864 177	8 901 321	-0,4%
<b>CASABLANCA</b>	27 089	25 200	7,5%	319 892	278 086	15,0%
<b>JORF LASFAR</b>	470 242	453 301	3,7%	4 051 665	3 820 056	6,1%
<b>SAFI</b>	166 740	191 117	-12,8%	1 516 197	1 482 398	2,3%
<b>AGADIR</b>	71 333	79 670	-10,5%	604 061	605 253	-0,2%
<b>TAN-TAN</b>	9 300	10 127	-8,2%	17 777	95 441	-81,4%
<b>LAAYOUNE</b>	26 692	37 100	-28,1%	344 774	350 052	-1,5%
<b>DAKHLA</b>	10 028	12 761	-21,4%	116 368	98 312	18,4%
<b>TOTAL PORTS ANP</b>	<b>1 757 246</b>	<b>1 898 506</b>	<b>-7,4%</b>	<b>16 129 837</b>	<b>15 872 434</b>	<b>1,6%</b>
<b>TANGER MED</b>	127 426	259 208	-50,8%	1 449 817	1 856 562	-21,9%
<b>TOTAL I/X</b>	<b>1 884 672</b>	<b>2 157 714</b>	<b>-12,7%</b>	<b>17 579 654</b>	<b>17 728 996</b>	<b>-0,8%</b>

**TRAFIC DES VRAC LIQUIDES : IMPORT-EXPORT**

	IMPORT		EXPORT		TOTAL	
	septembre 2014	CUMUL	septembre 2014	CUMUL	septembre 2014	CUMUL
NADOR	33 250	294 926	0	0	33 250	294 926
TANGER VILLE	0	0	0	0	0	0
KENITRA	0	0	0	0	0	0
MOHAMMEDIA	760 088	7 342 556	182 484	1 521 621	942 572	8 864 177
CASABLANCA	27 089	313 442	0	6 450	27 089	319 892
JORF LASFAR	288 558	2 586 612	181 684	1 465 053	470 242	4 051 665
SAFI	5 249	14 803	161 491	1 501 394	166 740	1 516 197
AGADIR	70 861	602 628	472	1 433	71 333	604 061
TAN-TAN	9 300	11 800	0	5 977	9 300	17 777
LAAYOUNE	25 540	341 633	1 152	3 141	26 692	344 774
DAKHLA	10 028	116 368	0	0	10 028	116 368
<b>TOTAL ANP 2014</b>	<b>1 229 963</b>	<b>11 624 768</b>	<b>527 283</b>	<b>4 505 069</b>	<b>1 757 246</b>	<b>16 129 837</b>
<b>TOTAL ANP 2013</b>	<b>1 304 110</b>	<b>11 368 066</b>	<b>594 396</b>	<b>4 504 368</b>	<b>1 898 506</b>	<b>15 872 434</b>
<b>VARIAT en %</b>	<b>-5,7%</b>	<b>2,3%</b>	<b>-11,3%</b>	<b>0,0%</b>	<b>-7,4%</b>	<b>1,6%</b>
<b>TANGER MED 2014</b>	<b>127 426</b>	<b>1 449 817</b>	<b>0</b>	<b>0</b>	<b>127 426</b>	<b>1 449 817</b>
<b>TANGER MED 2013</b>	<b>259 208</b>	<b>1 856 562</b>	<b>0</b>	<b>0</b>	<b>259 208</b>	<b>1 856 562</b>
<b>VARIAT en %</b>	<b>-50,8%</b>	<b>-21,9%</b>	<b>-</b>	<b>-</b>	<b>-50,8%</b>	<b>-21,9%</b>
<b>TOTAL I/X 2014</b>	<b>1 357 389</b>	<b>13 074 585</b>	<b>527 283</b>	<b>4 505 069</b>	<b>1 884 672</b>	<b>17 579 654</b>
<b>TOTAL I/X 2013</b>	<b>1 563 318</b>	<b>13 224 628</b>	<b>594 396</b>	<b>4 504 368</b>	<b>2 157 714</b>	<b>17 728 996</b>
<b>VARIAT en %</b>	<b>-13,2%</b>	<b>-1,1%</b>	<b>-11,3%</b>	<b>0,0%</b>	<b>-12,7%</b>	<b>-0,8%</b>

**TRAFIC DU DIVERS CONVENTIONNEL (EN TONNES)**

	MOIS			CUMUL		
	septembre 2014	septembre 2013	VARIAT. en %	septembre 2014	septembre 2013	VARIAT. en %
<b>NADOR</b>	38 245	4 632	725,7%	237 620	217 992	9,0%
<b>TANGER VILLE</b>	0	0	-	0	0	-
<b>KENITRA</b>	0	0	-	0	38 278	-100,0%
<b>MOHAMMEDIA</b>	0	0	-	0	0	-
<b>CASABLANCA</b>	184 906	189 237	-2,3%	1 814 091	2 141 797	-15,3%
<b>JORF LASFAR</b>	16 515	11 194	47,5%	153 457	148 367	3,4%
<b>SAFI</b>	0	0	-	97 037	73 778	31,5%
<b>AGADIR</b>	23 391	19 357	20,8%	200 048	176 108	13,6%
<b>TAN-TAN</b>	2 154	0	-	7 318	2 800	161,4%
<b>LAAYOUNE</b>	2 174	15 594	-86,1%	68 341	77 576	-11,9%
<b>DAKHLA</b>	39 129	37 535	4,2%	223 424	240 358	-7,0%
<b>TOTAL PORTS ANP</b>	<b>306 514</b>	<b>277 549</b>	<b>10,4%</b>	<b>2 801 336</b>	<b>3 117 054</b>	<b>-10,1%</b>
<b>TANGER MED</b>	13 997	8 628	62,2%	97 613	67 451	44,7%
<b>TOTAL I/X</b>	<b>320 511</b>	<b>286 177</b>	<b>12,0%</b>	<b>2 898 949</b>	<b>3 184 505</b>	<b>-9,0%</b>

**TRAFIC DIVERS CONVENTIONNEL : IMPORT-EXPORT**

	IMPORT		EXPORT		TOTAL	
	septembre 2014	CUMUL	septembre 2014	CUMUL	septembre 2014	CUMUL
NADOR	38 245	223 754	0	13 866	38 245	237 620
TANGER VILLE	0	0	0	0	0	0
KENITRA	0	0	0	0	0	0
MOHAMMEDIA	0	0	0	0	0	0
CASABLANCA	155 464	1 548 936	29 442	265 155	184 906	1 814 091
JORF LASFAR	6 170	55 329	10 345	98 128	16 515	153 457
SAFI	0	1 087	0	95 950	0	97 037
AGADIR	19 717	123 693	3 674	76 355	23 391	200 048
TAN-TAN	0	0	2 154	7 318	2 154	7 318
LAAYOUNE	608	26 220	1 566	42 121	2 174	68 341
DAKHLA	39 129	221 112	0	2 312	39 129	223 424
<b>TOTAL ANP 2014</b>	<b>259 333</b>	<b>2 200 131</b>	<b>47 181</b>	<b>601 205</b>	<b>306 514</b>	<b>2 801 336</b>
<b>TOTAL ANP 2013</b>	<b>241 181</b>	<b>2 477 556</b>	<b>36 368</b>	<b>639 498</b>	<b>277 549</b>	<b>3 117 054</b>
<b>VARIAT en %</b>	<b>7,5%</b>	<b>-11,2%</b>	<b>29,7%</b>	<b>-6,0%</b>	<b>10,4%</b>	<b>-10,1%</b>
<b>TANGER MED 2014</b>	<b>13 997</b>	<b>97 613</b>	<b>0</b>	<b>0</b>	<b>13 997</b>	<b>97 613</b>
<b>TANGER MED 2013</b>	<b>8 628</b>	<b>67 451</b>	<b>0</b>	<b>0</b>	<b>8 628</b>	<b>67 451</b>
<b>VARIAT en %</b>	<b>62,2%</b>	<b>44,7%</b>	<b>-</b>	<b>-</b>	<b>62,2%</b>	<b>44,7%</b>
<b>TOTAL I/X 2014</b>	<b>273 330</b>	<b>2 297 744</b>	<b>47 181</b>	<b>601 205</b>	<b>320 511</b>	<b>2 898 949</b>
<b>TOTAL I/X 2013</b>	<b>249 809</b>	<b>2 545 007</b>	<b>36 368</b>	<b>639 498</b>	<b>286 177</b>	<b>3 184 505</b>
<b>VARIAT en %</b>	<b>9,4%</b>	<b>-9,7%</b>	<b>29,7%</b>	<b>-6,0%</b>	<b>12,0%</b>	<b>-9,0%</b>



TRAFICS

SPECIFIQUES

**TRAFIC DES CONTENEURS (EN NOMBRE EVP)**

**A/TRAFIC DOMESTIQUE**

		MOIS			CUMUL		
		septembre 2014	septembre 2013	VARIAT. en %	septembre 2014	septembre 2013	VARIAT. en %
CASABLANCA	IMPORT	32 704	30 544	7,1%	325 501	306 554	6,2%
	EXPORT	36 894	37 248	-1,0%	328 357	312 590	5,0%
	<b>TOTAL</b>	<b>69 598</b>	<b>67 792</b>	<b>2,7%</b>	<b>653 858</b>	<b>619 144</b>	<b>5,6%</b>
AGADIR	IMPORT	4 318	2 793	54,6%	54 820	42 717	28,3%
	EXPORT	4 009	3 472	15,5%	56 552	45 770	23,6%
	<b>TOTAL</b>	<b>8 327</b>	<b>6 264</b>	<b>32,9%</b>	<b>111 372</b>	<b>88 487</b>	<b>25,9%</b>
TOTAL PORTS ANP	IMPORT	37 022	33 337	11,1%	380 321	349 271	8,9%
	EXPORT	40 903	40 720	0,5%	384 909	358 360	7,4%
	<b>TOTAL</b>	<b>77 925</b>	<b>74 056</b>	<b>5,2%</b>	<b>765 230</b>	<b>707 631</b>	<b>8,1%</b>
TANGER MED	IMPORT	4 085	4 373	-6,6%	42 165	36 294	16,2%
	EXPORT	4 522	3 280	37,9%	37 765	29 801	26,7%
	<b>TOTAL</b>	<b>8 607</b>	<b>7 653</b>	<b>12,5%</b>	<b>79 930</b>	<b>66 095</b>	<b>20,9%</b>
TOTAL I/X	IMPORT	41 107	37 710	9,0%	422 486	385 565	9,6%
	EXPORT	45 425	44 000	3,2%	422 674	388 161	8,9%
	<b>TOTAL</b>	<b>86 532</b>	<b>81 709</b>	<b>5,9%</b>	<b>845 160</b>	<b>773 726</b>	<b>9,2%</b>

**B/TRAFIC DE TRANSBORDEMENT**

TANGER MED	DECHARGEMENT	131 958	99 746	32,3%	1 130 706	919 372	23,0%
	CHARGEMENT	127 073	101 259	25,5%	1 093 823	872 012	25,4%
	<b>TOTAL</b>	<b>259 031</b>	<b>201 005</b>	<b>28,9%</b>	<b>2 224 529</b>	<b>1 791 384</b>	<b>24,2%</b>

<b>Total</b>	345 563	282 714	22,2%	3 069 689	2 565 110	19,7%
--------------	---------	---------	-------	-----------	-----------	-------

## TRAFIC DES CONTENEURS (EN TONNES)

### A/TRAFIC DOMESTIQUE

		MOIS			CUMUL		
		septembre 2014	septembre 2013	VARIAT. en %	septembre 2014	septembre 2013	VARIAT. en %
CASABLANCA	IMPORT	427 255	388 332	10,0%	4 220 934	3 879 874	8,8%
	EXPORT	184 712	160 701	14,9%	1 681 330	1 523 207	10,4%
	<b>TOTAL</b>	<b>611 967</b>	<b>549 033</b>	<b>11,5%</b>	<b>5 902 264</b>	<b>5 403 081</b>	<b>9,2%</b>
AGADIR	IMPORT	30 197	28 558	5,7%	343 514	257 363	33,5%
	EXPORT	57 585	44 314	29,9%	696 319	600 842	15,9%
	<b>TOTAL</b>	<b>87 782</b>	<b>72 872</b>	<b>20,5%</b>	<b>1 039 833</b>	<b>858 205</b>	<b>21,2%</b>
TOTAL Ports ANP	IMPORT	457 452	416 890	9,7%	4 564 448	4 137 237	10,3%
	EXPORT	242 297	205 015	18,2%	2 377 649	2 124 049	11,9%
	<b>TOTAL</b>	<b>699 749</b>	<b>621 905</b>	<b>12,5%</b>	<b>6 942 097</b>	<b>6 261 286</b>	<b>10,9%</b>
TANGER MED	IMPORT	54 505	60 170	-9,4%	570 589	489 746	16,5%
	EXPORT	19 627	22 841	-14,1%	209 768	201 665	4,0%
	<b>TOTAL</b>	<b>74 132</b>	<b>83 011</b>	<b>-10,7%</b>	<b>780 357</b>	<b>691 411</b>	<b>12,9%</b>
TOTAL I X	IMPORT	511 957	477 060	7,3%	5 135 037	4 626 983	11,0%
	EXPORT	261 924	227 856	15,0%	2 587 417	2 325 714	11,3%
	<b>TOTAL</b>	<b>773 881</b>	<b>704 916</b>	<b>9,8%</b>	<b>7 722 454</b>	<b>6 952 697</b>	<b>11,1%</b>

### B/TRAFIC DE TRANSBORDEMENT

TANGER MED	DECHARGEMENT	1 357 056	994 080	36,5%	11 646 121	9 253 486	25,9%
	CHARGEMENT	1 376 515	1 006 769	36,7%	11 228 917	9 021 144	24,5%
	<b>TOTAL</b>	<b>2 733 571</b>	<b>2 000 849</b>	<b>36,6%</b>	<b>22 875 038</b>	<b>18 274 630</b>	<b>25,2%</b>

<b>Total</b>	3 507 452	2 705 765	29,6%	30 597 492	25 227 327	21,3%
--------------	-----------	-----------	-------	------------	------------	-------

TRAFIC TIR (EN NOMBRE)

		MOIS			CUMUL		
		septembre 2014	septembre 2013	VARIAT. en %	septembre 2014	septembre 2013	VARIAT. en %
NADOR	IMPORT	207	279	-25,8%	2 835	3 062	-7,4%
	EXPORT	139	156	-10,9%	1 136	1 465	-22,5%
	<b>TOTAL</b>	<b>346</b>	<b>435</b>	<b>-20,5%</b>	<b>3 971</b>	<b>4 527</b>	<b>-12,3%</b>
TANGER VILLE	IMPORT	19	35	-45,7%	317	253	25,3%
	EXPORT	0	0	-	0	0	-
	<b>TOTAL</b>	<b>19</b>	<b>35</b>	<b>-45,7%</b>	<b>317</b>	<b>253</b>	<b>25,3%</b>
CASABLANCA	IMPORT	160	178	-10,1%	1 029	1 493	-31,1%
	EXPORT	98	126	-22,2%	736	1 152	-36,1%
	<b>TOTAL</b>	<b>258</b>	<b>304</b>	<b>-15,1%</b>	<b>1 765</b>	<b>2 645</b>	<b>-33,3%</b>
TOTAL PORTS ANP	IMPORT	386	492	-21,5%	4 181	4 808	-13,0%
	EXPORT	237	282	-16,0%	1 872	2 617	-28,5%
	<b>TOTAL</b>	<b>623</b>	<b>774</b>	<b>-19,5%</b>	<b>6 053</b>	<b>7 425</b>	<b>-18,5%</b>
TANGER MED	IMPORT	7 482	6 723	11,3%	81 445	66 800	21,9%
	EXPORT	7 528	6 557	14,8%	84 206	69 697	20,8%
	<b>TOTAL</b>	<b>15 010</b>	<b>13 280</b>	<b>13,0%</b>	<b>165 651</b>	<b>136 497</b>	<b>21,4%</b>
TOTAL	IMPORT	7 868	7 215	9,1%	85 626	71 608	19,6%
	EXPORT	7 765	6 839	13,5%	86 078	72 314	19,0%
	<b>TOTAL</b>	<b>15 633</b>	<b>14 054</b>	<b>11,2%</b>	<b>171 704</b>	<b>143 922</b>	<b>19,3%</b>

**TRAFIC TIR (EN TONNES)**

		MOIS			CUMUL		
		septembre 2014	septembre 2013	VARIAT. en %	septembre 2014	septembre 2013	VARIAT. en %
NADOR	IMPORT	3 612	6 733	-46,4%	70 209	84 068	-16,5%
	EXPORT	2 372	2 605	-8,9%	25 199	31 811	-20,8%
	<b>TOTAL</b>	<b>5 984</b>	<b>9 338</b>	<b>-35,9%</b>	<b>95 408</b>	<b>115 879</b>	<b>-17,7%</b>
TANGER VILLE	IMPORT	209	385	-45,7%	3 487	2 783	25,3%
	EXPORT	0	0	-	0	0	-
	<b>TOTAL</b>	<b>209</b>	<b>385</b>	<b>-45,7%</b>	<b>3 487</b>	<b>2 783</b>	<b>25,3%</b>
CASABLANCA	IMPORT	3 209	3 559	-9,8%	20 756	35 888	-42,2%
	EXPORT	1 699	2 135	-20,4%	12 845	24 587	-47,8%
	<b>TOTAL</b>	<b>4 908</b>	<b>5 694</b>	<b>-13,8%</b>	<b>33 601</b>	<b>60 475</b>	<b>-44,4%</b>
TOTAL PORTS ANP	IMPORT	7 030	10 677	-34,2%	94 452	122 739	-23,0%
	EXPORT	4 071	4 740	-14,1%	38 044	56 398	-32,5%
	<b>TOTAL</b>	<b>11 101</b>	<b>15 417</b>	<b>-28,0%</b>	<b>132 496</b>	<b>179 137</b>	<b>-26,0%</b>
TANGER MED	IMPORT	179 240	166 251	7,8%	1 838 861	1 446 837	27,1%
	EXPORT	139 123	115 543	20,4%	1 942 595	1 539 110	26,2%
	<b>TOTAL</b>	<b>318 363</b>	<b>281 794</b>	<b>13,0%</b>	<b>3 781 456</b>	<b>2 985 947</b>	<b>26,6%</b>
TOTAL	IMPORT	186 270	176 928	5,3%	1 933 313	1 569 576	23,2%
	EXPORT	143 194	120 283	19,0%	1 980 639	1 595 508	24,1%
	<b>TOTAL</b>	<b>329 464</b>	<b>297 211</b>	<b>10,9%</b>	<b>3 913 952</b>	<b>3 165 084</b>	<b>23,7%</b>

**TRAFIC ROULIER (EN TONNES)**

		MOIS			CUMUL		
		septembre 2014	septembre 2013	VARIAT. en %	septembre 2014	septembre 2013	VARIAT. en %
NADOR	IMPORT	3 679	7 039	-47,7%	73 052	88 345	-17,3%
	EXPORT	2 372	2 605	-8,9%	25 199	31 811	-20,8%
	<b>TOTAL</b>	<b>6 051</b>	<b>9 644</b>	<b>-37,3%</b>	<b>98 251</b>	<b>120 156</b>	<b>-18,2%</b>
TANGER VILLE	IMPORT	209	385	-45,7%	3 487	2 783	25,3%
	EXPORT	0	0	-	0	0	-
	<b>TOTAL</b>	<b>209</b>	<b>385</b>	<b>-45,7%</b>	<b>3 487</b>	<b>2 783</b>	<b>25,3%</b>
CASABLANCA	IMPORT	12 917	12 279	5,2%	131 464	149 617	-12,1%
	EXPORT	5 207	6 329	-17,7%	29 131	46 180	-36,9%
	<b>TOTAL</b>	<b>18 124</b>	<b>18 608</b>	<b>-2,6%</b>	<b>160 595</b>	<b>195 797</b>	<b>-18,0%</b>
TOTAL PORTS ANP	IMPORT	16 805	19 703	-14,7%	208 003	240 745	-13,6%
	EXPORT	7 675	8 934	-14,1%	54 426	77 991	-30,2%
	<b>TOTAL</b>	<b>24 480</b>	<b>28 637</b>	<b>-14,5%</b>	<b>262 429</b>	<b>318 736</b>	<b>-17,7%</b>
TANGER MED	IMPORT	179 240	166 251	7,8%	1 838 861	1 446 837	27,1%
	EXPORT	139 123	115 543	20,4%	1 942 595	1 539 110	26,2%
	<b>TOTAL</b>	<b>318 363</b>	<b>281 794</b>	<b>13,0%</b>	<b>3 781 456</b>	<b>2 985 947</b>	<b>26,6%</b>
TOTAL	IMPORT	196 045	185 954	5,4%	2 046 864	1 687 582	21,3%
	EXPORT	146 798	124 477	17,9%	1 997 021	1 617 101	23,5%
	<b>TOTAL</b>	<b>342 843</b>	<b>310 431</b>	<b>10,4%</b>	<b>4 043 885</b>	<b>3 304 683</b>	<b>22,4%</b>

**TRAFIC DES CEREALES (EN TONNES)**

	MOIS			CUMUL		
	septembre 2014	septembre 2013	VARIAT. en %	septembre 2014	septembre 2013	VARIAT. en %
<b>NADOR</b>	46 322	5 851	691,7%	278 369	107 569	158,8%
<b>CASABLANCA</b>	420 105	188 175	123,3%	3 436 757	2 160 480	59,1%
<b>JORF LASFAR</b>	91 458	66 776	37,0%	981 792	619 872	58,4%
<b>SAFI</b>	6 089	0	-	148 430	179 768	-17,4%
<b>AGADIR</b>	78 216	9 028	766,4%	653 204	509 844	28,1%
<b>TOTAL PORTS ANP</b>	<b>642 190</b>	<b>269 830</b>	<b>138,0%</b>	<b>5 498 552</b>	<b>3 577 533</b>	<b>53,7%</b>
<b>TANGER MED</b>	0	0	-	177 721	111 330	59,6%
<b>TOTAL I/X</b>	<b>642 190</b>	<b>269 830</b>	<b>138,0%</b>	<b>5 676 273</b>	<b>3 688 863</b>	<b>53,9%</b>

**TRAFIC DES MINERAIS HORS PHOSPHATE (EN TONNES)**

	MOIS			CUMUL		
	septembre 2014	septembre 2013	VARIAT. en %	septembre 2014	septembre 2013	VARIAT. en %
<b>NADOR</b>	137 322	118 193	16,2%	1 008 338	815 662	23,6%
<b>MOHAMMEDIA</b>	0	0	-	0	0	-
<b>CASABLANCA</b>	142 443	79 876	78,3%	806 183	449 815	79,2%
<b>JORF LASFAR</b>	627 497	606 539	3,5%	6 578 522	4 963 776	32,5%
<b>SAFI</b>	233 631	211 550	10,4%	1 888 784	1 658 276	13,9%
<b>AGADIR</b>	0	39 029	-100,0%	117 331	464 055	-74,7%
<b>TAN-TAN</b>	0	0	-	0	0	-
<b>LAAYOUNE</b>	0	3 222	-100,0%	15 010	12 922	16,2%
<b>DAKHLA</b>	0	0	-	0	0	-
<b>TOTAL Ports ANP</b>	<b>1 140 893</b>	<b>1 058 409</b>	<b>7,8%</b>	<b>10 414 168</b>	<b>8 364 506</b>	<b>24,5%</b>
<b>TANGER MED</b>	3 095	0	-	12 121	9 440	28,4%
<b>TOTAL I/X</b>	<b>1 143 988</b>	<b>1 058 409</b>	<b>8,1%</b>	<b>10 426 289</b>	<b>8 373 946</b>	<b>24,5%</b>



**TRAFIC DES MINERAIS HORS PHOSPHATE : IMPORT-EXPORT**

	IMPORT		EXPORT		TOTAL	
	septembre 2014	CUMUL	septembre 2014	CUMUL	septembre 2014	CUMUL
NADOR	92 657	551 121	44 665	457 217	137 322	1 008 338
MOHAMMEDIA	0	0	0	0	0	0
CASABLANCA	81 643	610 598	60 800	195 585	142 443	806 183
JORF LASFAR	627 497	6 578 522	0	0	627 497	6 578 522
SAFI	168 838	1 310 074	64 793	578 710	233 631	1 888 784
AGADIR	0	64 935	0	52 396	0	117 331
TAN-TAN	0	0	0	0	0	0
LAAYOUNE	0	15 010	0	0	0	15 010
DAKHLA	0	0	0	0	0	0
<b>TOTAL ANP2014</b>	<b>970 635</b>	<b>9 130 260</b>	<b>170 258</b>	<b>1 283 908</b>	<b>1 140 893</b>	<b>10 414 168</b>
<b>TOTAL ANP2013</b>	<b>956 713</b>	<b>7 099 151</b>	<b>101 696</b>	<b>1 265 355</b>	<b>1 058 409</b>	<b>8 364 506</b>
<b>VARIAT en %</b>	<b>1,5%</b>	<b>28,6%</b>	<b>67,4%</b>	<b>1,5%</b>	<b>7,8%</b>	<b>24,5%</b>
<b>TANGER MED 2014</b>	<b>3 095</b>	<b>12 121</b>	<b>0</b>	<b>0</b>	<b>3 095</b>	<b>12 121</b>
<b>TANGER MED 2013</b>	<b>0</b>	<b>9 440</b>	<b>0</b>	<b>0</b>	<b>0</b>	<b>9 440</b>
<b>VARIAT en %</b>	<b>-</b>	<b>28,4%</b>	<b>-</b>	<b>-</b>	<b>-</b>	<b>28,4%</b>
<b>TOTAL I/X 2014</b>	<b>973 730</b>	<b>9 142 381</b>	<b>170 258</b>	<b>1 283 908</b>	<b>1 143 988</b>	<b>10 426 289</b>
<b>TOTAL I/X 2013</b>	<b>956 713</b>	<b>7 108 591</b>	<b>101 696</b>	<b>1 265 355</b>	<b>1 058 409</b>	<b>8 373 946</b>
<b>VARIAT en %</b>	<b>1,8%</b>	<b>28,6%</b>	<b>67,4%</b>	<b>1,5%</b>	<b>8,1%</b>	<b>24,5%</b>

**TRAFIC DU PHOSPHATE (EN TONNES)**

	MOIS			CUMUL		
	septembre 2014	septembre 2013	VARIAT. en %	septembre 2014	septembre 2013	VARIAT. en %
<b>CASABLANCA</b>	621 745	453 800	37,0%	4 653 325	4 538 727	2,5%
<b>JORF LASFAR</b>	0	0	-	0	538 322	-100,0%
<b>SAFI</b>	16 577	38 417	-56,8%	237 048	321 311	-26,2%
<b>LAAYOUNE</b>	265 100	315 997	-16,1%	1 884 706	1 757 309	7,2%
<b>TOTAL</b>	<b>903 422</b>	<b>808 214</b>	<b>11,8%</b>	<b>6 775 079</b>	<b>7 155 669</b>	<b>-5,3%</b>

**TRAFIC DES HYDROCARBURES (EN TONNES)**

	MOIS			CUMUL		
	septembre 2014	septembre 2013	VARIAT. en %	septembre 2014	septembre 2013	VARIAT. en %
<b>NADOR</b>	33 250	41 171	-19,2%	294 926	241 515	22,1%
<b>MOHAMMEDIA</b>	935 166	1 036 821	-9,8%	8 800 724	8 831 196	-0,3%
<b>CASABLANCA</b>	0	0	-	0	0	-
<b>JORF LASFAR</b>	135 322	179 919	-24,8%	1 358 470	1 322 398	2,7%
<b>SAFI</b>	0	0	-	0	0	-
<b>AGADIR</b>	56 961	67 670	-15,8%	508 344	531 536	-4,4%
<b>TAN-TAN</b>	9 300	10 127	-8,2%	11 800	93 874	-87,4%
<b>LAAYOUNE</b>	25 540	37 100	-31,2%	341 633	346 008	-1,3%
<b>DAKHLA</b>	10 028	12 761	-21,4%	116 368	98 312	18,4%
<b>TOTAL Ports ANP</b>	<b>1 205 567</b>	<b>1 385 569</b>	<b>-13,0%</b>	<b>11 432 265</b>	<b>11 464 839</b>	<b>-0,3%</b>
<b>TANGER MED</b>	127 426	259 208	-50,8%	1 449 817	1 856 562	-21,9%
<b>TOTAL I/X</b>	<b>1 332 993</b>	<b>1 644 777</b>	<b>-19,0%</b>	<b>12 882 082</b>	<b>13 321 401</b>	<b>-3,3%</b>

**TRAFIC DES HYDROCARBURES (EN TONNES) : IMPORT-EXPORT**

	IMPORT		EXPORT		TOTAL	
	septembre 2014	CUMUL	septembre 2014	CUMUL	septembre 2014	CUMUL
NADOR	33 250	294 926	0	0	33 250	294 926
MOHAMMEDIA	752 682	7 284 101	182 484	1 516 623	935 166	8 800 724
CASABLANCA	0	0	0	0	0	0
JORF LASFAR	125 785	1 216 901	9 537	141 569	135 322	1 358 470
SAFI	0	0	0	0	0	0
AGADIR	56 961	508 344	0	0	56 961	508 344
TAN-TAN	9 300	11 800	0	0	9 300	11 800
LAAYOUNE	25 540	341 633	0	0	25 540	341 633
DAKHLA	10 028	116 368	0	0	10 028	116 368
<b>TOTAL ANP2014</b>	<b>1 013 546</b>	<b>9 774 073</b>	<b>192 021</b>	<b>1 658 192</b>	<b>1 205 567</b>	<b>11 432 265</b>
<b>TOTAL ANP2013</b>	<b>1 152 756</b>	<b>9 810 097</b>	<b>232 813</b>	<b>1 654 742</b>	<b>1 385 569</b>	<b>11 464 839</b>
<b>VARIAT en %</b>	<b>-12,1%</b>	<b>-0,4%</b>	<b>-17,5%</b>	<b>0,2%</b>	<b>-13,0%</b>	<b>-0,3%</b>
<b>TANGER MED 2014</b>	<b>127 426</b>	<b>1 449 817</b>	<b>0</b>	<b>0</b>	<b>127 426</b>	<b>1 449 817</b>
<b>TANGER MED 2013</b>	<b>259 208</b>	<b>1 856 562</b>	<b>0</b>	<b>0</b>	<b>259 208</b>	<b>1 856 562</b>
<b>VARIAT en %</b>	<b>-50,8%</b>	<b>-21,9%</b>	<b>-</b>	<b>-</b>	<b>-50,8%</b>	<b>-21,9%</b>
<b>TOTAL I/X 2014</b>	<b>1 140 972</b>	<b>11 223 890</b>	<b>192 021</b>	<b>1 658 192</b>	<b>1 332 993</b>	<b>12 882 082</b>
<b>TOTAL I/X 2013</b>	<b>1 411 964</b>	<b>11 666 659</b>	<b>232 813</b>	<b>1 654 742</b>	<b>1 644 777</b>	<b>13 321 401</b>
<b>VARIAT en %</b>	<b>-19,2%</b>	<b>-3,8%</b>	<b>-17,5%</b>	<b>0,2%</b>	<b>-19,0%</b>	<b>-3,3%</b>

## TRAFIC DES PASSAGERS

		MOIS			CUMUL		
		septembre 2014	septembre 2013	VARIAT. en %	septembre 2014	septembre 2013	VARIAT. en %
AL Hoceima	ENTREES	819	481	70%	21 052	12 464	69%
	SORTIES	4 616	5 770	-20%	19 604	16 015	22%
	<b>TOTAL</b>	<b>5 435</b>	<b>6 251</b>	<b>-13%</b>	<b>40 656</b>	<b>28 479</b>	<b>43%</b>
NADOR	ENTREES	2 955	6 331	-53%	108 182	173 399	-38%
	SORTIES	37 658	48 737	-23%	205 022	202 304	1%
	<b>TOTAL</b>	<b>40 613</b>	<b>55 068</b>	<b>-26%</b>	<b>313 204</b>	<b>375 703</b>	<b>-17%</b>
TANGER-Ville	ENTREES	54 413	51 339	6%	507 966	463 445	10%
	SORTIES	81 446	111 240	-27%	584 002	678 856	-14%
	CROISIERES	8 571	7 834	9%	66 813	62 784	6%
	<b>TOTAL</b>	<b>144 430</b>	<b>170 413</b>	<b>-15%</b>	<b>1 158 781</b>	<b>1 205 085</b>	<b>-4%</b>
Casablanca	ENTREES	1 181	521	127%	9 349	8 300	13%
	SORTIES	1 086	550	97%	9 027	8 758	3%
	CROISIERES	10 950	20 584	-47%	143 848	126 748	13%
	<b>TOTAL</b>	<b>13 217</b>	<b>21 655</b>	<b>-39%</b>	<b>162 224</b>	<b>143 806</b>	<b>13%</b>
AGADIR	ENTREES	0	0	-	0	0	-
	SORTIES	0	0	-	0	0	-
	CROISIERES	0	0	-	49 438	24 241	104%
	<b>TOTAL</b>	<b>0</b>	<b>0</b>	<b>-</b>	<b>49 438</b>	<b>24 241</b>	<b>104%</b>
SAFI	ENTREES	0	0	-	0	0	-
	SORTIES	0	0	-	0	0	-
	CROISIERES	0	0	-	447	62	621%
	<b>TOTAL</b>	<b>0</b>	<b>0</b>	<b>-</b>	<b>447</b>	<b>62</b>	<b>621%</b>
TOTAL PORTS ANP	ENTREES	59 368	58 672	1%	646 549	657 608	-2%
	SORTIES	124 806	166 297	-24,9%	817 655	905 933	-10%
	CROISIERES	19 521	28 418	-31%	260 546	213 835	22%
	<b>TOTAL</b>	<b>203 695</b>	<b>253 387</b>	<b>-20%</b>	<b>1 724 750</b>	<b>1 777 376</b>	<b>-3,0%</b>
TANGER MED	ENTREES	80 987	64 910	25%	962 200	965 221	0%
	SORTIES	148 637	152 097	-2%	846 362	775 021	9%
	CROISIERES	0	0	-	0	0	-
<b>TOTAL</b>	<b>229 624</b>	<b>217 007</b>	<b>6%</b>	<b>1 808 562</b>	<b>1 740 242</b>	<b>3,9%</b>	
TOTAL	ENTREES	140 355	123 582	14%	1 608 749	1 622 829	-1%
	SORTIES	273 443	318 394	-14,1%	1 664 017	1 680 954	-1%
	CROISIERES	19 521	28 418	-31%	260 546	213 835	22%
	<b>TOTAL</b>	<b>433 319</b>	<b>470 394</b>	<b>-8%</b>	<b>3 533 312</b>	<b>3 517 618</b>	<b>0,4%</b>

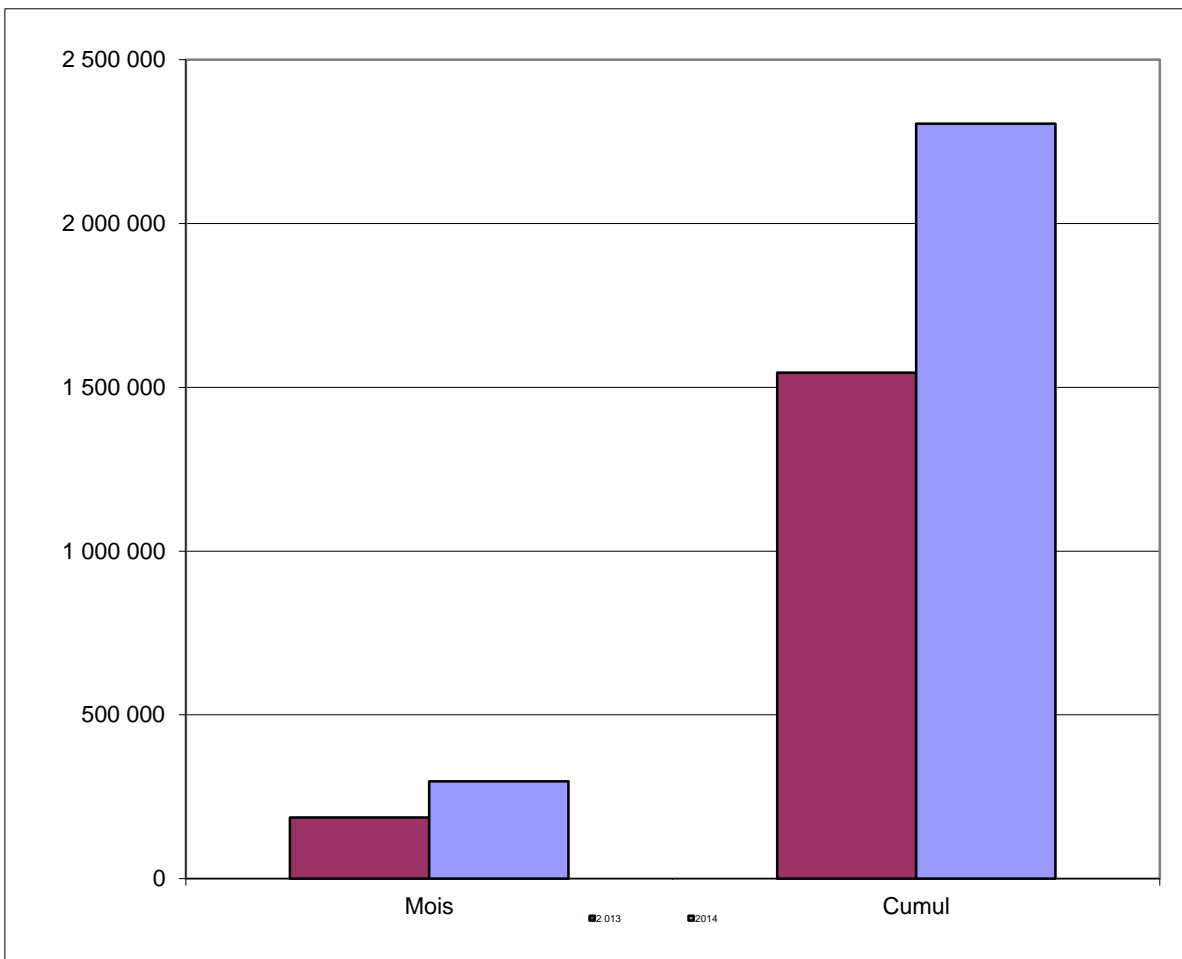
# PRINCIPAUX TRAFICS PAR PORT

## PORT DE NADOR

<b>TRAFIC GLOBAL</b> Cumul septembre 2014	<b>49,2%</b>
<b>2 304 513</b>	
Cumul septembre 2013 1 544 766	

<b>IMPORTATIONS</b> Cumul septembre 2014	<b>27,7%</b>
<b>1 450 189</b>	
Cumul septembre 2013 1 135 963	

<b>EXPORTATIONS</b> Cumul septembre 2014	<b>109,0%</b>
<b>854 324</b>	
Cumul septembre 2013 408 803	



Produits	2014	2013	%
Céréales	278 369	107 569	<b>158,8%</b>
Coke de pétrole	268 408	101 285	<b>165,0%</b>
Charbon	267 453	352 169	<b>-24,1%</b>
Billetes	182 476	173 907	<b>4,9%</b>
Gasoil	141 484	86 684	<b>63,2%</b>
Butane	130 981	135 887	<b>-3,6%</b>

Produits	2014	2013	%
Clinker	358 042	6 665	<b>5272,0%</b>
Barytine	249 520	200 405	<b>24,5%</b>
Argil kaolinique	79 657	76 502	<b>4,1%</b>
Bentonite	58 287	64 179	<b>-9,2%</b>
A. Minerais	41 701	-	-
TIR	25 199	31 811	<b>-20,8%</b>

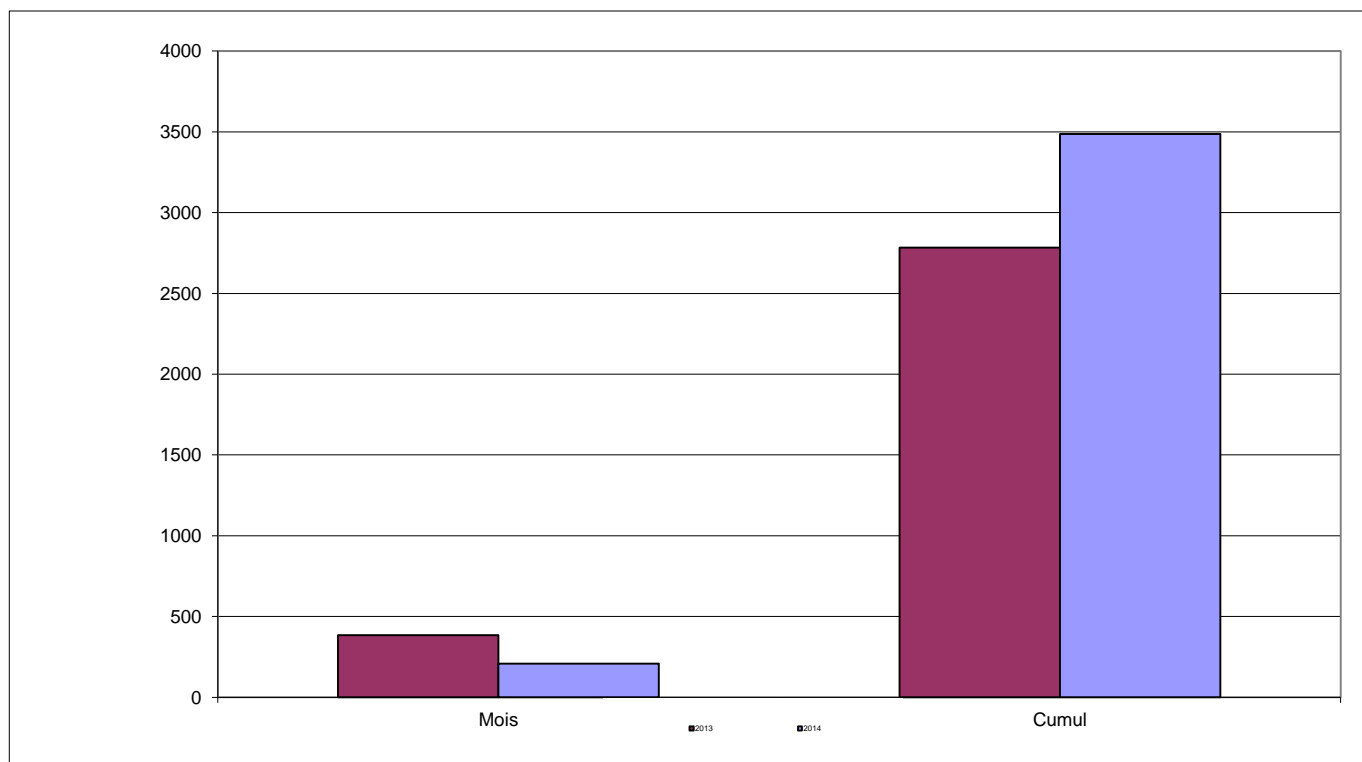
## PORT DE TANGER MED

<b>TRAFIC GLOBAL</b> Cumul septembre 2014	<b>21,6%</b> 
<b>29 217 588</b>	
Cumul septembre 2013 24 019 079	

<b>IMPORTATIONS</b> Cumul septembre 2014	<b>3,6%</b> 
<b>4 146 722</b>	
Cumul septembre 2013 4 003 674	

<b>TRANSBORDEMENT</b> Cumul septembre 2014	<b>25,2%</b> 
<b>22 875 038</b>	
Cumul septembre 2013 18 274 630	

<b>EXPORTATIONS</b> Cumul septembre 2014	<b>26,1%</b> 
<b>2 195 828</b>	
Cumul septembre 2013 1 740 775	



IMPORT	2014	2013	%	TRANSB	2014	2013	%	EXPORT	2014	2013	%
Conteneurs (EVP)	42 165	36 294	<b>16,2%</b>	Conteneurs Décharg.	1 130 706	919 372	<b>23,0%</b>	Conteneurs (EVP)	37 765	29 801	<b>26,7%</b>
TIR (Nbre)	81 445	66 800	<b>21,9%</b>	Conteneurs Charg.	1 093 823	872 012	<b>25,4%</b>	TIR (Nbre)	84 206	69 697	<b>20,8%</b>
Céréales	177 721	111 330	<b>59,6%</b>	Total	2 224 529	1 791 384	<b>24,2%</b>				
Hydrocarbures	1 449 817	1 856 562	<b>-21,9%</b>								
Produits sidérurgiques	69 064	31 900	<b>116,5%</b>								
Bois & dérivés	2 470	4 195	<b>-41,1%</b>								
<b>Passagers</b>	<b>2014</b>	<b>2013</b>	<b>%</b>								
Entrée	962 200	965 221	<b>-0,3%</b>								
Sortie	846 362	775 021	<b>9,2%</b>								
<b>Total</b>	<b>1 808 562</b>	<b>1 740 242</b>	<b>3,9%</b>								



## PORT DE MOHAMMEDIA

TRAFIC GLOBAL Cumul septembre 2014
<b>8 886 885</b>
Cumul septembre 2013 9 009 880

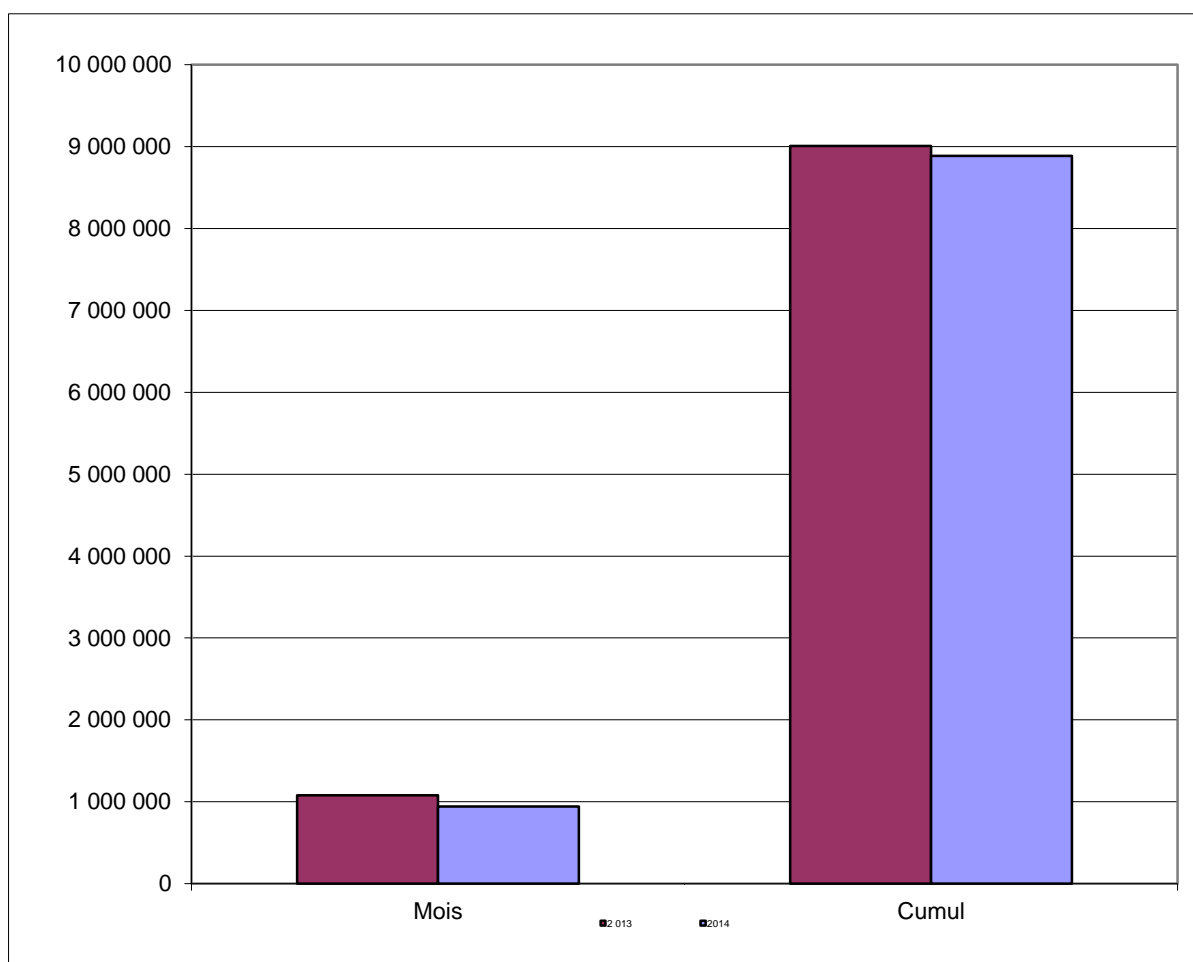
-1,4%

IMPORTATIONS Cumul septembre 2014
<b>7 342 556</b>
Cumul septembre 2013 7 373 589

-0,4%

EXPORTATIONS Cumul septembre 2014
<b>1 544 329</b>
Cumul septembre 2013 1 636 291

-5,6%



Produits	2014	2013	%
Pétrole brut	4 056 904	3 990 405	1,7%
Fuel Oil	1 154 703	1 295 863	-10,9%
Butane	1 037 575	907 018	14,4%
Gasoil	960 692	938 762	2,3%
A. Produits chimiques	35 024	31 876	9,9%
Propane	33 592	16 153	108,0%

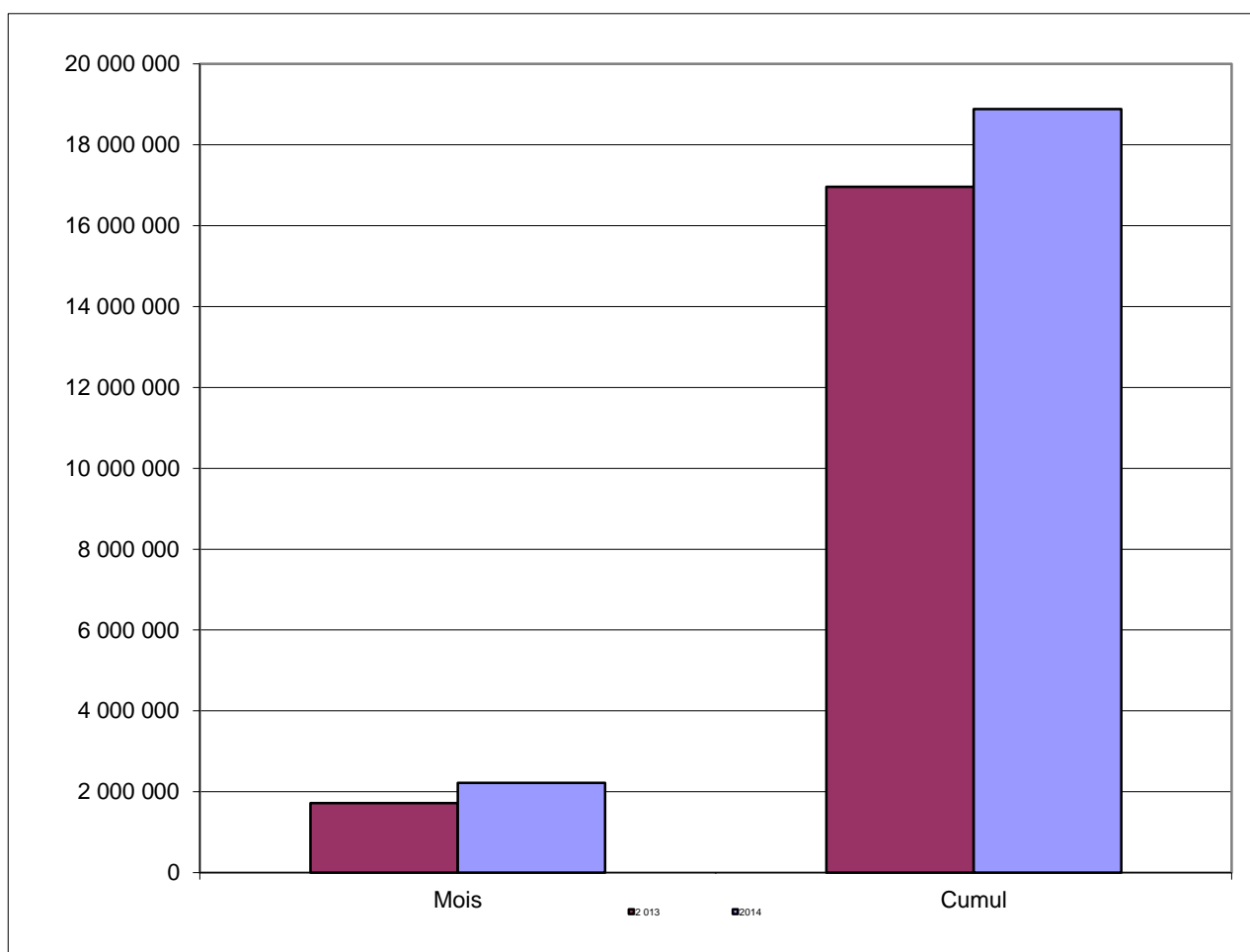
Produits	2014	2013	%
Gasoil	525 907	555 415	-5,3%
Virgin Naphta	492 883	423 110	16,5%
Jet	256 299	296 251	-13,5%
Fuel Oil	131 073	39 124	235,0%
Bitume	57 801	34 384	68,1%
Essence	32 046	170 282	-81,2%

## PORT DE CASABLANCA

<b>TRAFIC GLOBAL</b> Cumul septembre 2014	<b>11,3%</b>
<b>18 885 653</b>	
Cumul septembre 2013 16 962 657	

<b>IMPORTATIONS</b> Cumul septembre 2014	<b>16,2%</b>
<b>12 035 891</b>	
Cumul septembre 2013 10 361 464	

<b>EXPORTATIONS</b> Cumul septembre 2014	<b>3,8%</b>
<b>6 849 762</b>	
Cumul septembre 2013 6 601 193	



Produits	2014	2013	%
TC-Tonnage	4 220 934	3 879 874	8,8%
Céréales	3 436 757	2 160 480	59,1%
Aliments de bétails	897 799	803 885	11,7%
Charbon	598 898	355 838	68,3%
Sucre	547 678	705 790	-22,4%
Autre Produits sidérurgiques	389 945	394 351	-1,1%

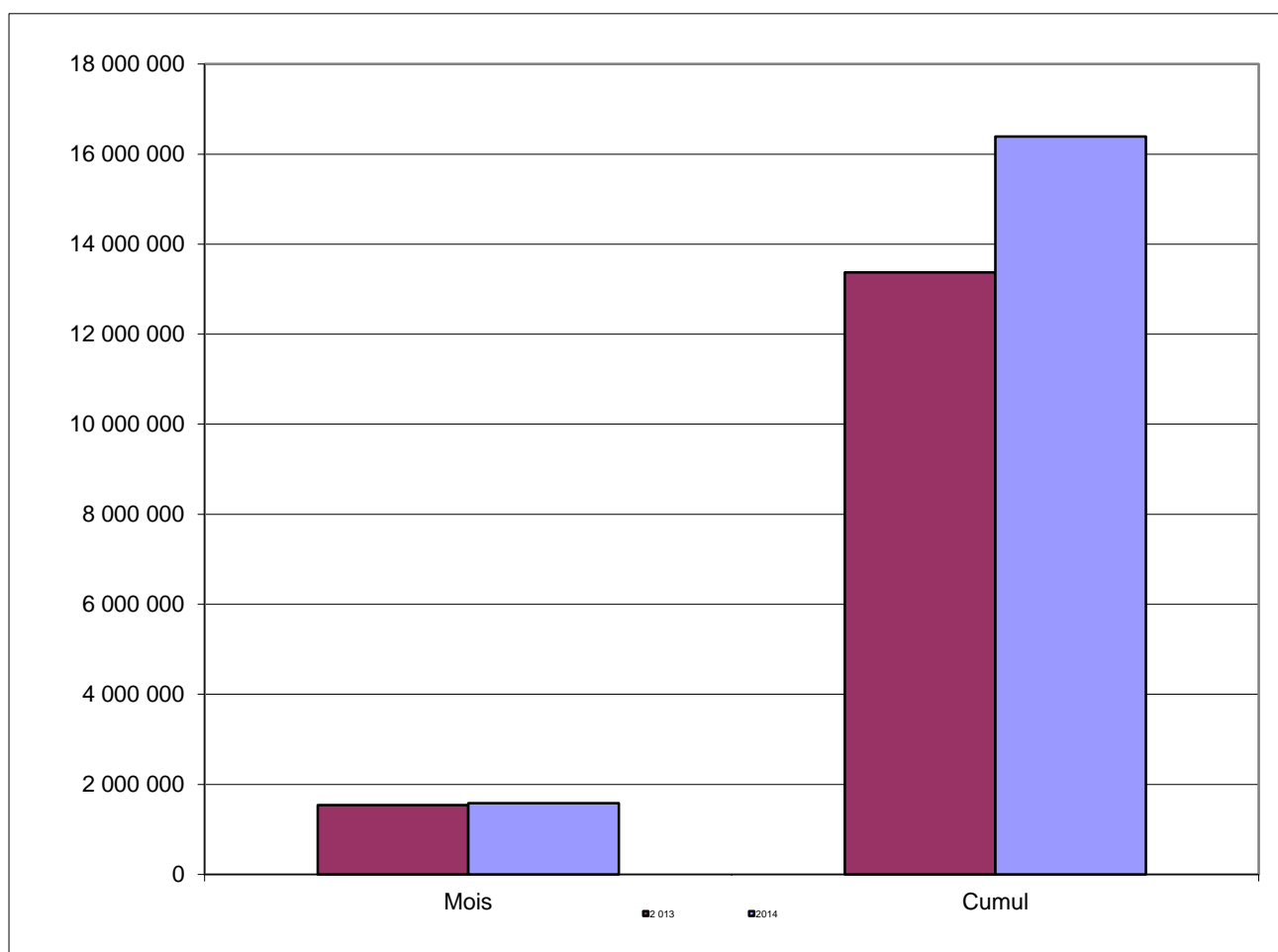
Produits	2014	2013	%
Phosphate	4 653 325	4 538 727	2,5%
TC-Tonnage	1 681 330	1 523 207	10,4%
Ciment en sacs	215 661	261 252	-17,5%
A. Minerais	87 213	-	-
Fluorine	64 831	64 181	1,0%
Barytine	39 186	-	-

## PORT DE JORF LASFAR

<b>TRAFIC GLOBAL</b> Cumul septembre 2014	<b>22,6%</b>
<b>16 390 663</b>	
Cumul septembre 2013 13 371 424	

<b>IMPORTATIONS</b> Cumul septembre 2014	<b>25,7%</b>
<b>10 939 502</b>	
Cumul septembre 2013 8 699 992	

<b>EXPORTATIONS</b> Cumul septembre 2014	<b>16,7%</b>
<b>5 451 161</b>	
Cumul septembre 2013 4 671 432	



Produits	2014	2013	%
Charbon	3 748 913	2 677 519	<b>40,0%</b>
Soufre	2 250 653	1 713 355	<b>31,4%</b>
Céréales	981 792	585 881	<b>67,6%</b>
Gasoil	809 036	738 424	<b>9,6%</b>
Acide sulfurique	673 298	443 135	<b>51,9%</b>
Ammoniac	619 831	517 272	<b>19,8%</b>

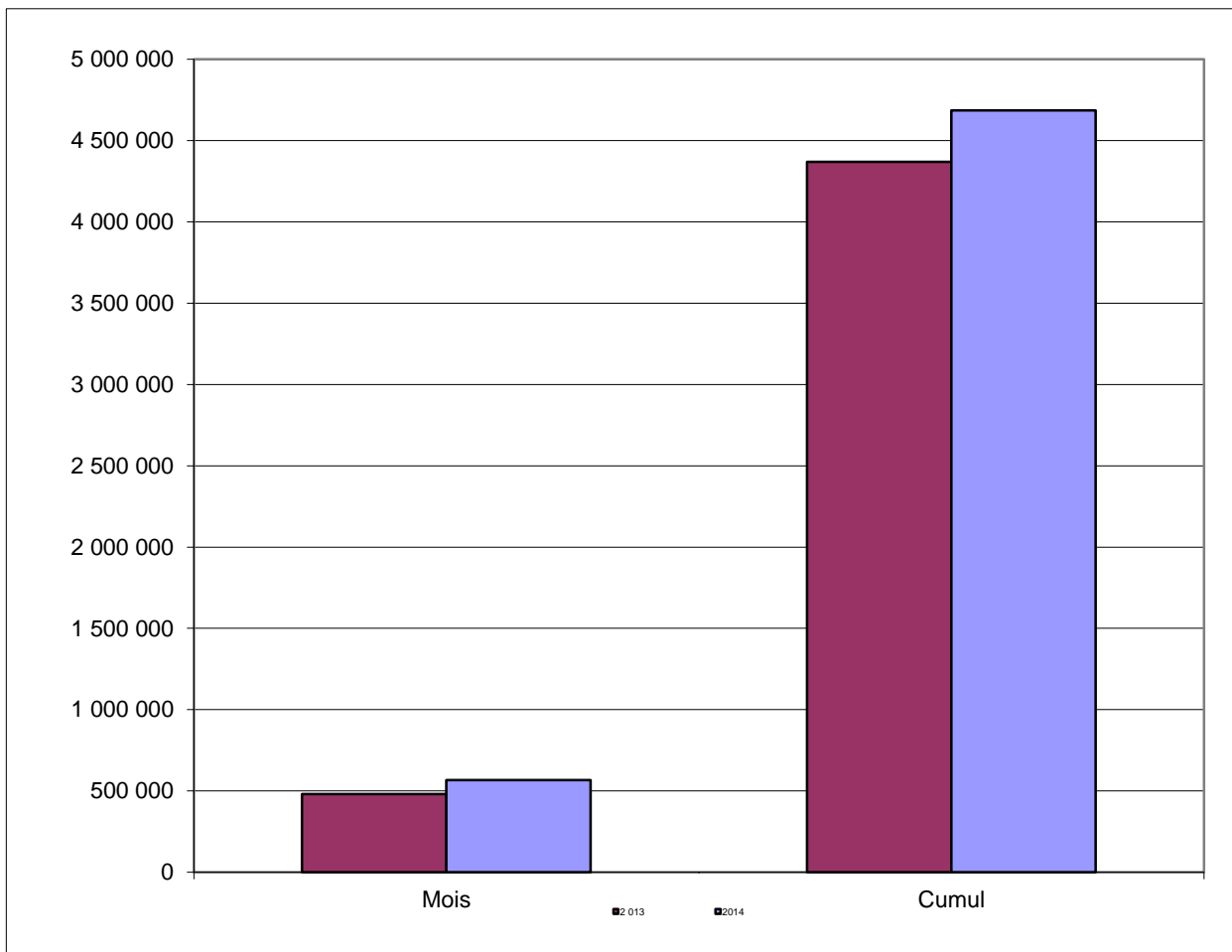
Produits	2014	2013	%
Engrais	3 180 243	2 047 115	<b>55,4%</b>
Acide phosphorique	1 322 884	1 357 033	<b>-2,5%</b>
Clinker	707 737	480 626	<b>47,3%</b>
Gasoil	118 414	129 137	<b>-8,3%</b>
Farine en sacs	83 258	67 937	<b>22,6%</b>
Essence	23 155	2 569	<b>801,3%</b>

## PORT DE SAFI

<b>TRAFIC GLOBAL</b>	7,3%
<b>Cumul septembre 2014</b>	
<b>4 686 694</b>	
Cumul septembre 2013 4 368 349	

<b>IMPORTATIONS</b>	8,6%
<b>Cumul septembre 2014</b>	
<b>1 481 614</b>	
Cumul septembre 2013 1 364 011	

<b>EXPORTATIONS</b>	6,7%
<b>Cumul septembre 2014</b>	
<b>3 205 080</b>	
Cumul septembre 2013 3 004 338	



Produits	2014	2013	%
Soufre	1 171 432	1 024 717	<b>14,3%</b>
Céréales	148 430	179 768	<b>-17,4%</b>
Coke de pétrole	121 859	131 898	<b>-7,6%</b>
Soude caustique	14 803	4 853	<b>205,0%</b>
Laitier de fer	7 258	3 200	<b>126,8%</b>
Engrais	7 220	6 297	<b>14,7%</b>

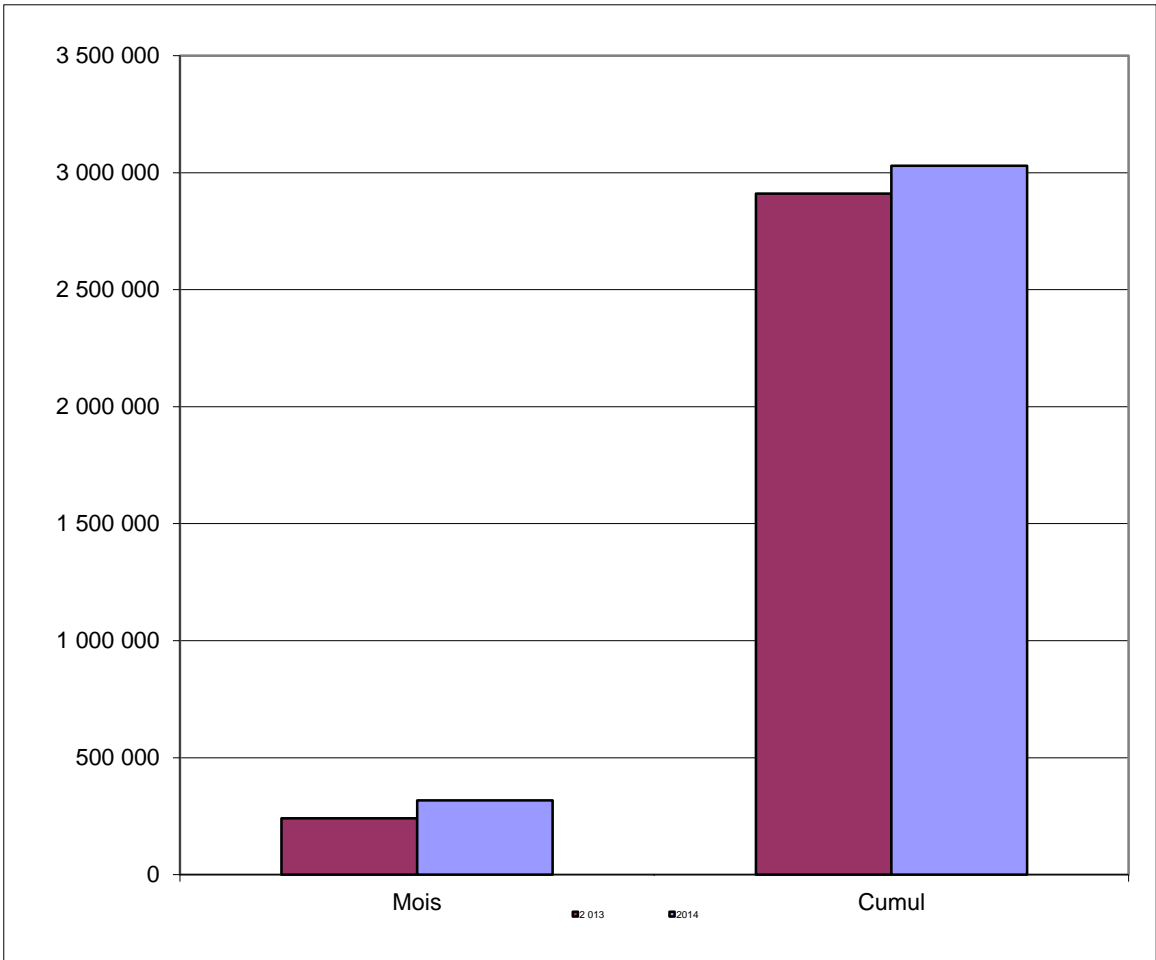
Produits	2014	2013	%
Acide phosphorique	1 501 394	1 477 545	<b>1,6%</b>
Engrais	653 100	612 404	<b>6,6%</b>
Barytine	465 596	359 903	<b>29,4%</b>
Phosphate	237 048	321 311	<b>-26,2%</b>
Clinker	138 878	30 457	<b>356,0%</b>
Gypse	79 965	75 653	<b>5,7%</b>

## PORT D'AGADIR

<b>TRAFIC GLOBAL</b>	4,1%
<b>Cumul septembre 2014</b>	
<b>3 029 586</b>	
Cumul septembre 2013 2 910 295	

<b>IMPORTATIONS</b>	14,9%
<b>Cumul septembre 2014</b>	
<b>2 004 108</b>	
Cumul septembre 2013 1 743 983	

<b>EXPORTATIONS</b>	-12,1%
<b>Cumul septembre 2014</b>	
<b>1 025 478</b>	
Cumul septembre 2013 1 166 312	



Produits	2014	2013	%
Céréales	653 204	509 844	<b>28,1%</b>
TC-Tonnage	343 514	257 363	<b>33,5%</b>
Gasoil	333 568	328 976	<b>1,4%</b>
Aliments de bétails	187 851	106 749	<b>76,0%</b>
Butane	138 662	150 245	<b>-7,7%</b>
Huiles	94 284	72 517	<b>30,0%</b>

Produits	2014	2013	%
TC-Tonnage	696 319	600 842	<b>15,9%</b>
Clinker	195 429	182 072	<b>7,3%</b>
Agrumes & primeurs	53 706	22 002	<b>144,1%</b>
Cuivre	28 704	33 174	<b>-13,5%</b>
Autre Divers Conventionnel	22 649	17 589	<b>28,8%</b>
A. Minerais	20 000	-	-

## PORT DE TAN TAN

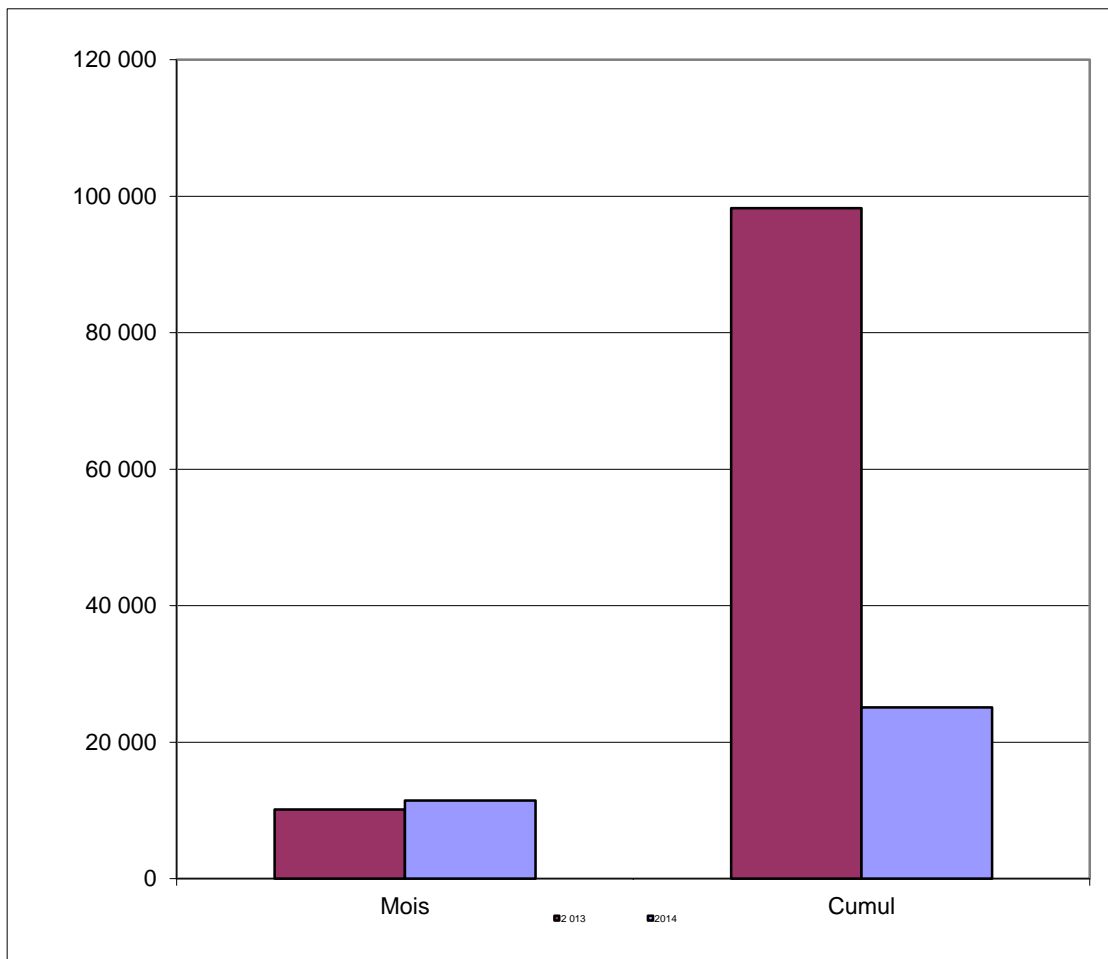
TRAFIC GLOBAL Cumul septembre 2014	
25 095	
Cumul septembre 2013 98 241	

-74,5%

IMPORTATIONS Cumul septembre 2014	
11 800	
Cumul septembre 2013 93 874	

-87,4%

EXPORTATIONS Cumul septembre 2014	204,4%
13 295	
Cumul septembre 2013 4 367	



Produits	2014	2013	%
Fuel Oil	11 800	77 159	-84,7%
-	-	-	-
-	-	-	-
-	-	-	-
-	-	-	-
-	-	-	-

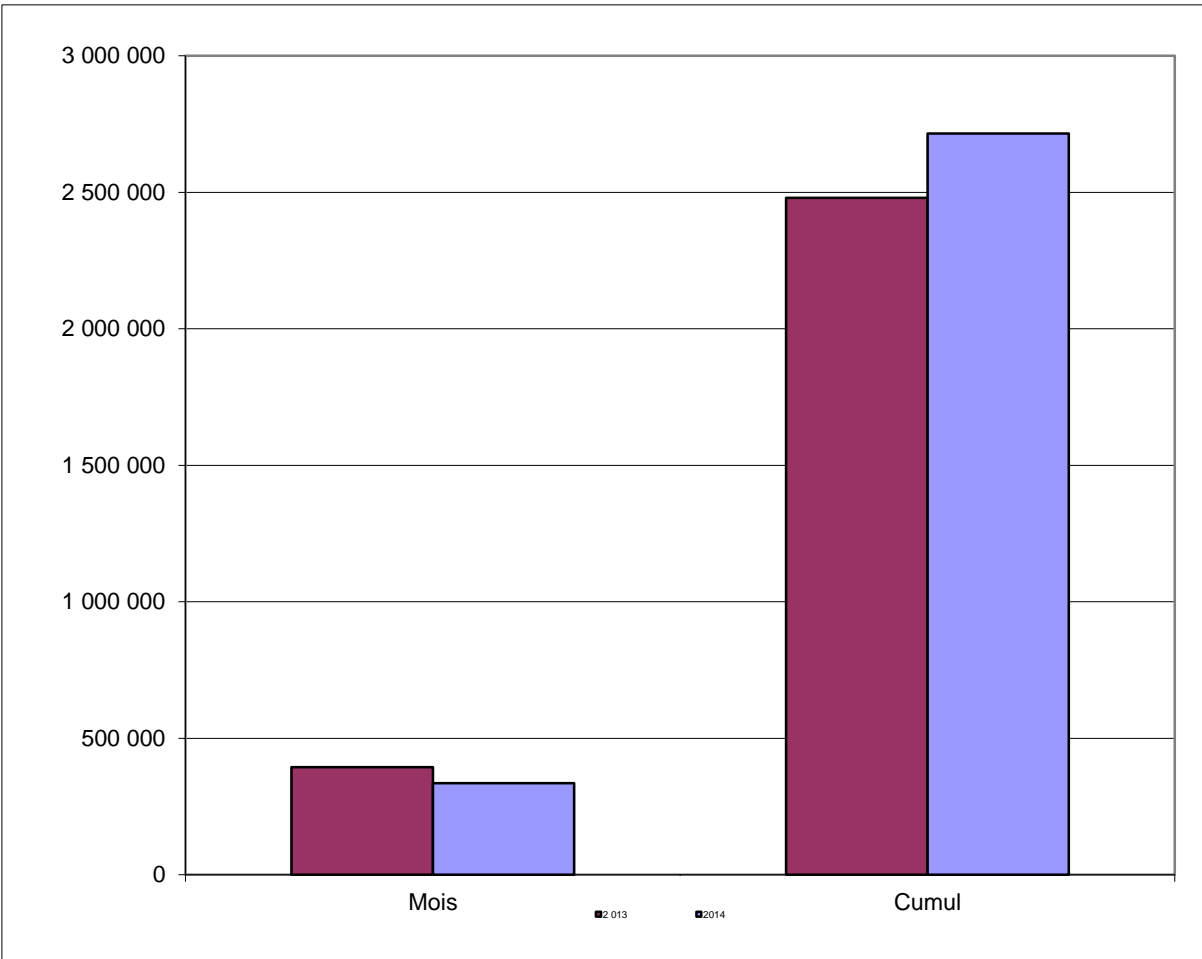
Produits	2014	2013	%
Huile de poisson	5 977	1 567	281,4%
Farine de poisson	5 164	2 800	84,4%
Farine de poisson en sacs	2 154	-	-
-	-	-	-
-	-	-	-
-	-	-	-

## PORT DE LAAYOUNE

<b>TRAFIC GLOBAL</b> Cumul septembre 2014	<b>9,5%</b> 
<b>2 715 227</b>	
Cumul septembre 2013 2 479 177	

<b>IMPORTATIONS</b> Cumul septembre 2014	<b>9,3%</b> 
<b>567 322</b>	
Cumul septembre 2013 519 287	

<b>EXPORTATIONS</b> Cumul septembre 2014	<b>9,6%</b> 
<b>2 147 905</b>	
Cumul septembre 2013 1 959 890	



Produits	2014	2013	%
Gasoil	232 540	235 102	-1,1%
Clinker	184 459	123 298	49,6%
Fuel Oil	55 315	62 062	-10,9%
Autre Divers Conventionnel	26 220	30 659	-14,5%
Butane	22 573	16 818	34,2%
Essence	17 759	20 261	-12,3%

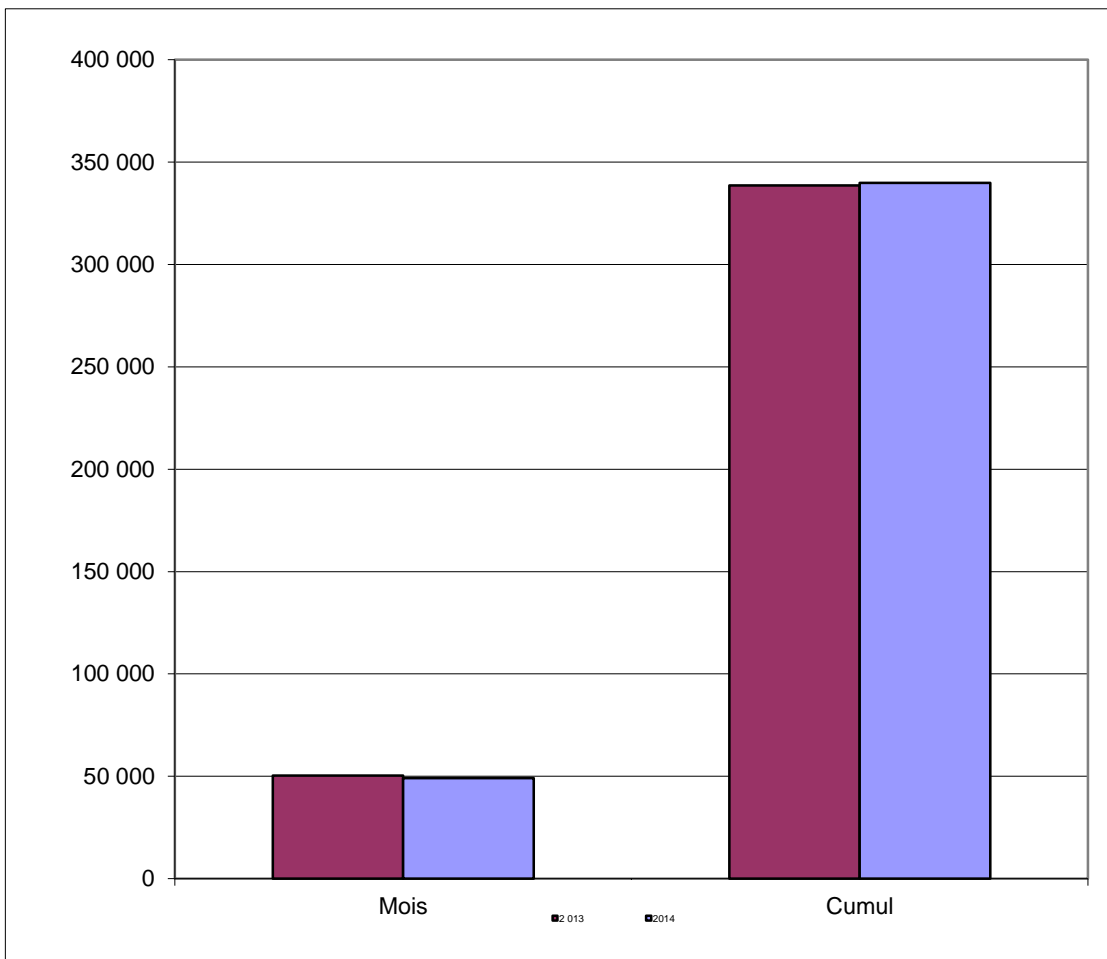
Produits	2014	2013	%
Phosphate	1 884 706	1 757 309	7,2%
Sable	199 798	140 720	42,0%
Farine de poisson	36 898	43 505	-15,2%
Sel	18 139	10 900	66,4%
Farine de poisson en sacs	3 508	-	-
Huile de poisson	3 141	4 044	-22,3%

## PORT DE DAKHLA

<b>TRAFIC GLOBAL</b> Cumul septembre 2014	<b>0,3%</b> 
<b>339 792</b>	
Cumul septembre 2013 338 670	

<b>IMPORTATIONS</b> Cumul septembre 2014	<b>1,0%</b> 
<b>337 480</b>	
Cumul septembre 2013 334 143	

<b>EXPORTATIONS</b> Cumul septembre 2014	 <b>-48,9%</b>
<b>2 312</b>	
Cumul septembre 2013 4 527	



Produits	2014	2013	%
Poisson pélagique	212 156	228 272	-7,1%
Gasoil	93 466	77 313	20,9%
Fuel Oil	14 494	12 200	18,8%
Essence	8 408	8 799	-4,4%
Pêche hauturière	6 195	5 210	18,9%
Poisson de transit	2 319	1 639	41,5%

Produits	2014	2013	%
Autre Divers Conventionnel	1 554	4 527	-65,7%
TC-Divers PL-PD-PN	758	-	-
-	-	-	-
-	-	-	-
-	-	-	-
-	-	-	-