


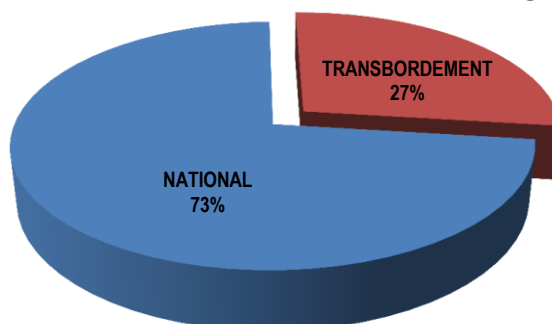
ACTIVITE PORTUAIRE GLOBALE ⁽¹⁾

TRAFIC GLOBAL(1) Cumul juillet 2014	19,5%
69 076 524	
Cumul juillet 2013	
57 800 022	

TRAFIC NATIONAL(2) Cumul juillet 2014	14,8%
50 174 561	
Cumul juillet 2013	
43 722 434	

TRANSBORDEMENT Cumul juillet 2014	34,3%
18 901 963	
Cumul juillet 2013	
14 077 588	


Part du transbordement dans le trafic global

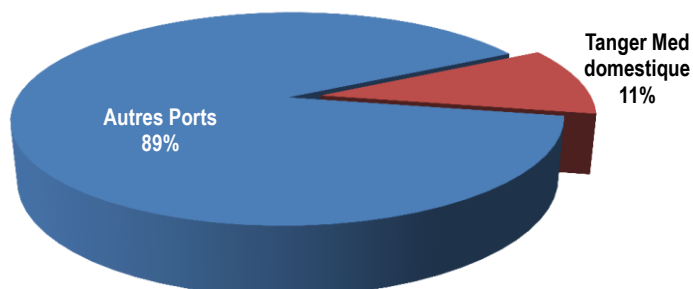
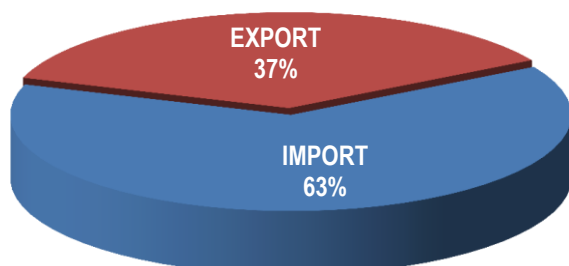


ACTIVITE PORTUAIRE NATIONALE ⁽²⁾

TRAFIC NATIONAL(2) Cumul juillet 2014	14,8%
50 174 561	
Cumul juillet 2013	
43 722 434	

IMPORTATIONS Cumul juillet 2014	16,3%
31 840 441	
Cumul juillet 2013	
27 380 939	




EXPORTATIONS Cumul juillet 2014	12,2%
18 334 120	
Cumul juillet 2013	
16 341 495	



(1) Trafic global y compris le transbordement

(2) Trafic domestique y compris le trafic import-Export de Tanger Med

TRAFIC GLOBAL Cumul juillet 2014	19,5%
69 076 524	
Cumul juillet 2013	
57 800 022	

IMPORTATIONS Cumul juillet 2014	16,3%	TRANSBORDEMENT (*) Cumul juillet 2014	34,3%	EXPORTATIONS Cumul juillet 2014	12,2%
31 840 441		18 901 963		18 334 120	
Cumul juillet 2013		Cumul juillet 2013		Cumul juillet 2013	
27 380 939		14 077 588		16 341 495	

EVOLUTION DES PRINCIPAUX TRAFICS

A/TRAFIC DOMESTIQUE

NATURE DES TRAFICS	IMPORT		EXPORT		TOTAL	
	2014	%/ 2013	2014	%/ 2013	2014	%/ 2013
Vracs Solides dont:	13 953 686	35,4%	10 449 191	11,5%	24 402 877	24,0%
- Phosphate	0	-	5 174 397	-6,7%	5 174 397	-6,7%
- Céréales	4 617 861	53,3%	0	-	4 617 861	51,6%
- Soufre	2 550 269	24,4%	0	-	2 550 269	24,4%
- Engrais	247 381	16%	2 982 075	45,8%	3 229 456	42,9%
- Charbon & Coke	4 452 003	46,9%	0	-	4 452 003	46,9%
Vracs liquides dont:	10 327 622	3,4%	3 560 119	13,7%	13 887 741	5,9%
- Hydrocarbures	8 919 133	2,3%	1 378 779	24,7%	10 297 912	4,8%
- Acide phosphorique	0	-	2 166 282	7,8%	2 166 282	7,8%
- Ammoniac	477 029	10,6%	0	-	477 029	10,6%
- Huiles végétales	329 290	15,9%	984	-52,4%	330 274	15,4%
Trafic unitarisé dont:	5 759 934	66,5%	3 823 998	111,2%	9 583 932	81,9%
- Conteneurs						
En EVP	335 887	9,8%	333 455	10,5%	669 342	10,1%
En Tonnes	4 049 415	11,4%	2 076 263	9,4%	6 125 678	10,7%
- RORO dont						
* <i>TIR</i>	1 710 519	24,0%	1 747 735	24,4%	3 458 254	24,2%
En nombre	72 244	20,9%	72 847	19,9%	145 091	20,4%
En Tonnes	1 619 186	26,5%	1 738 014	25,2%	3 357 200	25,8%
Divers	1 799 137	-13,2%	500 812	-6,4%	2 299 949	-11,8%
- Bois & dérivés	406 213	-5,9%	0	-100,0%	406 213	-8,9%
- Produits sidérurgiques	886 612	-16,2%	20 369	-64,6%	906 981	-18,7%
- Agrumes et primeurs	0	-	68 819	149,1%	68 819	149,1%

B/TRAFIC DE TRANSBORDEMENT

NATURE DES TRAFICS	DECHARGEMENT		CHARGEMENT		TOTAL	
	2014	%/ 2013	2014	%/ 2013	2014	%/ 2013
- Conteneurs	8 939 930	24,5%	9 962 033	44,4%	18 901 963	34,3%

(*) Tanger-Med

ACTIVITE DES PORTS GERES PAR L'ANP

TRAFIC GLOBAL	15,0% 
Cumul juillet 2014	
44 903 405	
Cumul juillet 2013	
39 034 257	

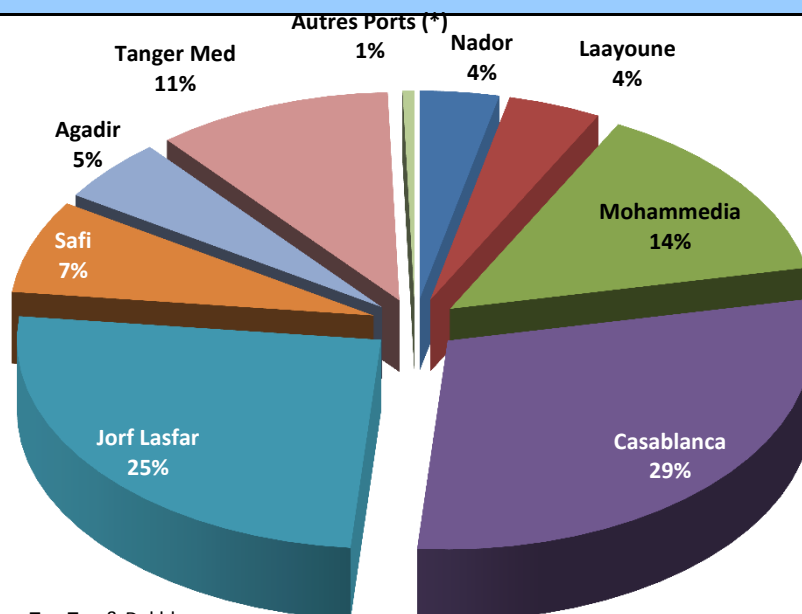
IMPORTATIONS	17,7% 
Cumul juillet 2014	
28 461 145	
Cumul juillet 2013	
24 184 414	

EXPORTATIONS	10,7% 
Cumul juillet 2014	
16 442 260	
Cumul juillet 2013	
14 849 843	

EVOLUTION DES PRINCIPAUX TRAFICS

Trafics par mode de conditionnement	IMPORT		EXPORT		TOTAL	
	2014	%/ 2013	2014	%/ 2013	2014	%/ 2013
Vracs Solides dont:	13 766 939	35,3%	10 409 229	11,1%	24 176 168	23,7%
- Phosphate	0	-	5 174 397	-6,7%	5 174 397	-6,7%
- Céréales	4 440 140	53,1%	0	-100,0%	4 440 140	51,3%
- Soufre	2 550 269	24,4%	0	-	2 550 269	24,4%
- Engrais	247 381	16%	2 982 075	45,8%	3 229 456	42,9%
- Charbon & Coke	4 452 003	46,9%	0	-	4 452 003	46,9%
Vracs liquides dont:	9 169 534	7,5%	3 560 119	13,7%	12 729 653	9,2%
- Hydrocarbures	7 761 045	6,9%	1 378 779	24,7%	9 139 824	9,2%
- Acide phosphorique	0	-	2 166 282	7,8%	2 166 282	7,8%
- Ammoniac	477 029	10,6%	0	-	477 029	10,6%
- Huiles végétales	329 290	15,9%	984	-52,4%	330 274	15,4%
Trafic unitarisé dont:	3 796 706	9,8%	1 972 100	8,9%	5 768 806	9,5%
- Conteneurs en tonne	3 622 953	11,3%	1 932 152	10,6%	5 555 105	11,0%
- Conteneurs en EVP	304 230	9,2%	304 116	9,1%	608 346	9,1%
-RORO dont	173 753	-14,5%	39 948	-37,5%	213 701	-20,0%
*TIR en tonne	82 420	-20,6%	30 227	-36,5%	112 647	-25,6%
*TIR en nombre	3 417	-13,8%	1 423	-31,8%	4 840	-20,0%
Divers	1 727 904	-14,7%	500 812	-6,4%	2 228 716	-13,0%
- Bois & dérivés	405 056	-5,2%	0	-100,0%	405 056	-8,3%
- Produits sidérurgiques	832 768	-19,5%	20 369	-64,6%	853 137	-21,9%
- Agrumes et primeurs	0	-	68 819	149,1%	68 819	149,1%

PART DE CHAQUE PORT DANS LE TRAFIC GLOBAL DOMESTIQUE



(*) Ports de Kénitra , Tan Tan & Dakhla

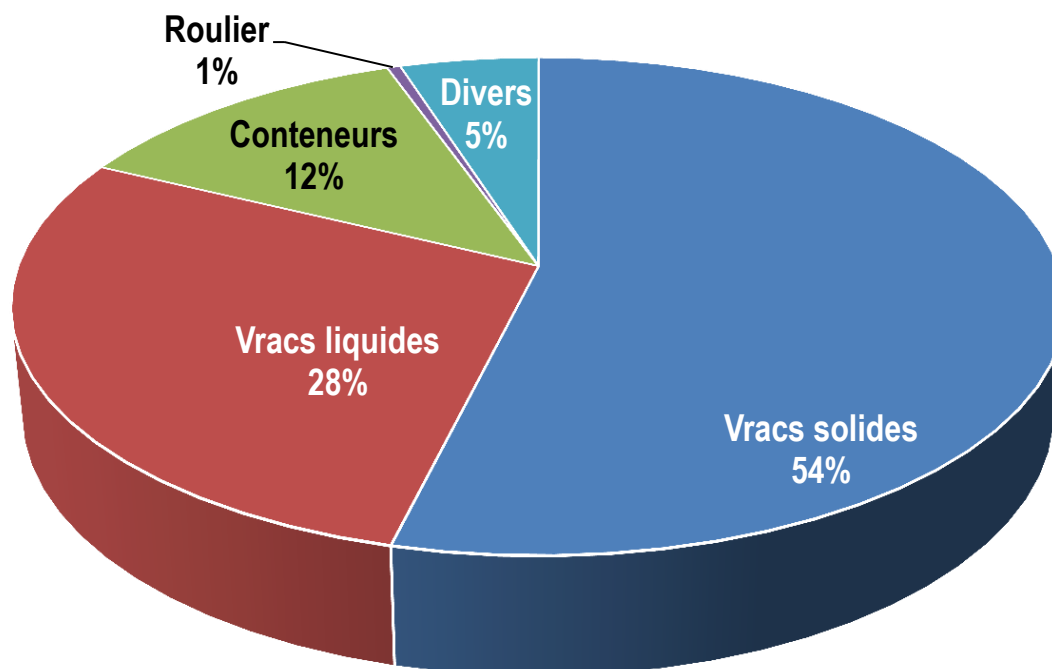
A/TRAFIC DOMESTIQUE

	IMPORT		EXPORT		TOTAL	
	2014	%/ 2013	2014	%/ 2013	2014	%/ 2013
NADOR	1 098 871	24,2%	666 080	98,4%	1 764 951	44,6%
TANGER VILLE	2 327	6,3%	0	-	2 327	6,3%
KENITRA	0	-100,0%	0	-100,0%	0	-100,0%
MOHAMMEDIA	5 826 146	7,3%	1 289 140	16,3%	7 115 286	8,9%
CASABLANCA	9 473 961	16,0%	5 327 723	2,2%	14 801 684	10,6%
JORF-LASFAR	8 549 575	31,4%	4 231 305	21,8%	12 780 880	28,1%
SAFI	1 155 826	9,1%	2 475 919	7,5%	3 631 745	8,0%
AGADIR	1 641 712	17,7%	834 354	-20,8%	2 476 066	1,1%
TAN-TAN	2 500	-96,8%	8 033	83,9%	10 533	-87,1%
LAAYOUNE	467 370	16,5%	1 607 644	19,9%	2 075 014	19,2%
DAKHLA	242 857	1,8%	2 062	-43,2%	244 919	1,2%
TOTAL PORTS ANP	28 461 145	17,7%	16 442 260	10,7%	44 903 405	15,0%
TANGER MED	3 379 296	5,7%	1 891 860	26,8%	5 271 156	12,4%
TOTAL I/X	31 840 441	16,3%	18 334 120	12,2%	50 174 561	14,8%

B/TRAFIC DE TRANSBORDEMENT

PORTS	DECHARGEMENT		CHARGEMENT		TOTAL	
	2014	%/ 2013	2014	%/ 2013	2014	%/ 2013
TANGER MED	8 939 930	24,5%	9 962 033	44,4%	18 901 963	34,3%

TRAFIC VENTILE PAR CONDITIONNEMENT



Trafic portuaire hors Tanger Med	Unité	2014	2 013	%
Vrac solides	T	24 176 168	19 546 516	23,7%
Vrac liquides	T	12 729 653	11 657 116	9,2%
Conteneurs	EVP	608 346	557 421	9,1%
Conteneurs	T	5 555 105	5 003 023	11,0%
Roulier	T	213 701	267 057	-20,0%
TIR	Nbre	4 840	6 049	-20,0%
Divers	T	2 228 716	2 560 545	-13,0%

Activité du port de Tanger Med	Unité	2014	2 013	%
Conteneurs				
Trafic Domestique	EVP	60 996	50 489	20,8%
	T	570 573	531 267	7,4%
Trafic Transbordement	EVP	1 825 390	1 375 105	32,7%
	T	18 901 963	14 077 588	34,3%
TIR	Nbre	140 251	114 490	22,5%
	T	3 244 553	2 516 790	28,9%

STATISTIQUES PAR PORT

TRAFIC GLOBAL IMPORT-EXPORT PAR PORT (EN TONNES)

	MOIS			CUMUL		
	juillet 2014	juillet 2 013	VARIAT. en %	juillet 2014	juillet 2013	VARIAT. en %
NADOR	218 274	212 924	2,5%	1 764 951	1 220 277	44,6%
TANGER VILLE	380	308	23,4%	2 327	2 189	6,3%
KENITRA	0	0	-	0	38 278	-100,0%
MOHAMMEDIA	701 220	1 023 712	-31,5%	7 115 286	6 536 503	8,9%
CASABLANCA	1 886 304	1 787 809	5,5%	14 801 684	13 382 452	10,6%
JORF LASFAR	1 851 421	1 551 217	19,4%	12 780 880	9 978 744	28,1%
SAFI	443 577	462 937	-4,2%	3 631 745	3 362 345	8,0%
AGADIR	289 951	241 225	20,2%	2 476 066	2 448 535	1,1%
TAN-TAN	5 423	5 860	-7,5%	10 533	81 363	-87,1%
LAAYOUNE	263 832	359 660	-26,6%	2 075 014	1 741 487	19,2%
DAKHLA	41 091	46 177	-11,0%	244 919	242 084	1,2%
TOTAL PORTS ANP	5 701 473	5 691 829	0,2%	44 903 405	39 034 257	15,0%
TANGER MED	605 622	577 991	4,8%	5 271 156	4 688 177	12,4%
TOTAL I/X	6 307 095	6 269 820	0,6%	50 174 561	43 722 434	14,8%

TRAFIC GLOBAL IMPORT-EXPORT PAR PORT (EN TONNES)

	IMPORT		EXPORT		TOTAL	
	juillet 2014	CUMUL	juillet 2014	CUMUL	juillet 2014	CUMUL
NADOR	127 579	1 098 871	90 695	666 080	218 274	1 764 951
TANGER VILLE	380	2 327	0	0	380	2 327
KENITRA	0	0	0	0	0	0
MOHAMMEDIA	502 392	5 826 146	198 828	1 289 140	701 220	7 115 286
CASABLANCA	1 179 734	9 473 961	706 570	5 327 723	1 886 304	14 801 684
JORF LASFAR	1 218 677	8 549 575	632 744	4 231 305	1 851 421	12 780 880
SAFI	143 410	1 155 826	300 167	2 475 919	443 577	3 631 745
AGADIR	203 524	1 641 712	86 427	834 354	289 951	2 476 066
TAN-TAN	2 500	2 500	2 923	8 033	5 423	10 533
LAAYOUNE	65 537	467 370	198 295	1 607 644	263 832	2 075 014
DAKHLA	40 573	242 857	518	2 062	41 091	244 919
TOTAL ANP2014	3 484 306	28 461 145	2 217 167	16 442 260	5 701 473	44 903 405
TOTAL ANP2013	3 515 416	24 184 414	2 176 413	14 849 843	5 691 829	39 034 257
VARIAT en %	-0,9%	17,7%	1,9%	10,7%	0,2%	15,0%
TANGER MED 2014	435 850	3 379 296	169 772	1 891 860	605 622	5 271 156
TANGER MED 2013	434 256	3 196 525	143 735	1 491 652	577 991	4 688 177
VARIAT en %	0,4%	5,7%	18,1%	26,8%	4,8%	12,4%
TOTAL I/X 2014	3 920 156	31 840 441	2 386 939	18 334 120	6 307 095	50 174 561
TOTAL I/X 2013	3 949 672	27 380 939	2 320 148	16 341 495	6 269 820	43 722 434
VARIAT en %	-0,7%	16,3%	2,9%	12,2%	0,6%	14,8%

TRAFIC PAR MODE DE

CONDITIONNEMENT

TRAFIC GLOBAL VENTILE PAR MODE DE CONDITIONNEMENT (EN TONNES)

NATURE	Cumul juillet2014	Cumul juillet2013	Var. en %
Vrac liquides			
Hydrocarbures	10 297 912	9 823 482	4,8%
Acide Phosphorique	2 166 282	2 010 422	7,8%
Ammoniac	477 029	431 379	10,6%
Huiles végétales	330 274	286 128	15,4%
Autres vracs liquides	616 244	562 984	9,5%
TOTAL 1	13 887 741	13 114 395	5,9%
Vrac solides			
Céréales	4 617 861	3 045 680	51,6%
Engrais	3 229 456	2 259 603	42,9%
Phosphates	5 174 397	5 544 558	-6,7%
Charbon & Coke	4 452 003	3 030 927	46,9%
Soufre	2 550 269	2 049 979	24,4%
Autres vracs solides	4 378 891	3 751 279	16,7%
TOTAL 2	24 402 877	19 682 026	24,0%
Marchandises générales			
Conteneurs	6 125 678	5 534 290	10,7%
Ro-Ro	3 458 254	2 783 847	24,2%
Divers	2 299 949	2 607 876	-11,8%
TOTAL 3	11 883 881	10 926 013	8,8%
Total Général (1+2+3)	50 174 499	43 722 434	14,8%

TRAFIC DES VRAC SOLIDES (EN TONNES)

	MOIS			CUMUL		
	juillet 2014	juillet 2013	VARIAT. en %	juillet 2014	juillet 2013	VARIAT. en %
NADOR	161 419	163 835	-1,5%	1 272 432	753 054	69,0%
TANGER VILLE	0	0	-	0	0	-
KENITRA	0	0	-	0	0	-
MOHAMMEDIA	0	19 493	-100,0%	19 707	63 944	-69,2%
CASABLANCA	1 007 263	896 502	12,4%	8 261 416	6 953 529	18,8%
JORF LASFAR	1 402 875	1 012 926	38,5%	9 545 823	7 030 042	35,8%
SAFI	263 769	286 520	-7,9%	2 398 408	2 212 344	8,4%
AGADIR	132 516	87 938	50,7%	954 996	1 123 009	-15,0%
TAN-TAN	0	0	-	0	0	-
LAAYOUNE	221 071	312 075	-29,2%	1 723 386	1 410 594	22,2%
DAKHLA	0	0	-	0	0	-
TOTAL PORTS ANP	3 188 913	2 779 289	14,7%	24 176 168	19 546 516	23,7%
TANGER MED	12 414	2 500	396,6%	226 709	135 510	67,3%
TOTAL I/X	3 201 327	2 781 789	15,1%	24 402 877	19 682 026	24,0%

TRAFIC DES VRAC SOLIDES : IMPORT-EXPORT

	IMPORT		EXPORT		TOTAL	
	juillet 2014	CUMUL	juillet 2014	CUMUL	juillet 2014	CUMUL
NADOR	72 699	640 367	88 720	632 065	161 419	1 272 432
TANGER VILLE	0	0	0	0	0	0
KENITRA	0	0	0	0	0	0
MOHAMMEDIA	0	0	0	19 707	0	19 707
CASABLANCA	484 719	4 512 252	522 544	3 749 164	1 007 263	8 261 416
JORF LASFAR	901 598	6 530 191	501 277	3 015 632	1 402 875	9 545 823
SAFI	143 410	1 145 185	120 359	1 253 223	263 769	2 398 408
AGADIR	88 322	784 144	44 194	170 852	132 516	954 996
TAN-TAN	0	0	0	0	0	0
LAAYOUNE	25 887	154 800	195 184	1 568 586	221 071	1 723 386
DAKHLA	0	0	0	0	0	0
TOTAL ANP2014	1 716 635	13 766 939	1 472 278	10 409 229	3 188 913	24 176 168
TOTAL ANP2013	1 413 023	10 173 311	1 366 266	9 373 205	2 779 289	19 546 516
VARIAT en %	21,5%	35,3%	7,8%	11,1%	14,7%	23,7%
TANGER MED 2014	3 106	186 747	9 308	39 962	12 414	226 709
TANGER MED 2013	2 500	135 510	0	0	2 500	135 510
VARIAT en %	24,2%	37,8%	-	-	396,6%	67,3%
TOTAL I/X 2014	1 719 741	13 953 686	1 481 586	10 449 191	3 201 327	24 402 877
TOTAL I/X 2013	1 415 523	10 308 821	1 366 266	9 373 205	2 781 789	19 682 026
VARIAT en %	21,5%	35,4%	8,4%	11,5%	15,1%	24,0%

TRAFIC DES VRACS LIQUIDES (EN TONNES)

	MOIS			CUMUL		
	juillet 2014	juillet 2013	VARIAT. en %	juillet 2014	juillet 2013	VARIAT. en %
NADOR	32 831	18 025	82,1%	236 387	167 535	41,1%
TANGER VILLE	0	0	-	0	0	-
KENITRA	0	0	-	0	0	-
MOHAMMEDIA	701 220	1 004 219	-30,2%	7 095 579	6 472 559	9,6%
CASABLANCA	43 917	30 602	43,5%	250 306	227 084	10,2%
JORF LASFAR	432 455	520 414	-16,9%	3 129 241	2 821 212	10,9%
SAFI	164 777	167 289	-1,5%	1 147 254	1 084 829	5,8%
AGADIR	78 456	54 292	44,5%	482 493	455 858	5,8%
TAN-TAN	2 500	5 860	-57,3%	7 610	78 563	-90,3%
LAAYOUNE	39 374	42 814	-8,0%	289 201	274 584	5,3%
DAKHLA	16 828	12 721	32,3%	91 582	74 892	22,3%
TOTAL PORTS ANP	1 512 358	1 856 236	-18,5%	12 729 653	11 657 116	9,2%
TANGER MED	188 296	221 740	-15,1%	1 158 088	1 457 279	-20,5%
TOTAL I/X	1 700 654	2 077 976	-18,2%	13 887 741	13 114 395	5,9%

TRAFIC DES VRAC LIQUIDES : IMPORT-EXPORT

	IMPORT		EXPORT		TOTAL	
	juillet 2014	CUMUL	juillet 2014	CUMUL	juillet 2014	CUMUL
NADOR	32 831	236 387	0	0	32 831	236 387
TANGER VILLE	0	0	0	0	0	0
KENITRA	0	0	0	0	0	0
MOHAMMEDIA	502 392	5 826 146	198 828	1 269 433	701 220	7 095 579
CASABLANCA	43 917	248 906	0	1 400	43 917	250 306
JORF LASFAR	311 376	1 985 715	121 079	1 143 526	432 455	3 129 241
SAFI	0	9 554	164 777	1 137 700	164 777	1 147 254
AGADIR	78 456	481 532	0	961	78 456	482 493
TAN-TAN	2 500	2 500	0	5 110	2 500	7 610
LAAYOUNE	39 374	287 212	0	1 989	39 374	289 201
DAKHLA	16 828	91 582	0	0	16 828	91 582
TOTAL ANP 2014	1 027 674	9 169 534	484 684	3 560 119	1 512 358	12 729 653
TOTAL ANP 2013	1 302 340	8 526 555	553 896	3 130 561	1 856 236	11 657 116
VARIAT en %	-21,1%	7,5%	-12,5%	13,7%	-18,5%	9,2%
TANGER MED 2014	188 296	1 158 088	0	0	188 296	1 158 088
TANGER MED 2013	221 740	1 457 279	0	0	221 740	1 457 279
VARIAT en %	-15,1%	-20,5%	-	-	-15,1%	-20,5%
TOTAL I/X 2014	1 215 970	10 327 622	484 684	3 560 119	1 700 654	13 887 741
TOTAL I/X 2013	1 524 080	9 983 834	553 896	3 130 561	2 077 976	13 114 395
VARIAT en %	-20,2%	3,4%	-12,5%	13,7%	-18,2%	5,9%

TRAFIC DU DIVERS CONVENTIONNEL (EN TONNES)

	MOIS			CUMUL		
	juillet 2014	juillet 2013	VARIAT. en %	juillet 2014	juillet 2013	VARIAT. en %
NADOR	17 625	20 014	-11,9%	168 122	196 514	-14,4%
TANGER VILLE	0	0	-	0	0	-
KENITRA	0	0	-	0	38 278	-100,0%
MOHAMMEDIA	0	0	-	0	0	-
CASABLANCA	158 029	230 473	-31,4%	1 485 610	1 765 727	-15,9%
JORF LASFAR	16 091	17 877	-10,0%	105 816	127 490	-17,0%
SAFI	15 031	9 128	64,7%	86 083	65 172	32,1%
AGADIR	11 812	14 347	-17,7%	164 460	141 063	16,6%
TAN-TAN	2 923	0	-	2 923	2 800	4,4%
LAAYOUNE	3 387	4 771	-29,0%	62 365	56 309	10,8%
DAKHLA	24 263	33 456	-27,5%	153 337	167 192	-8,3%
TOTAL PORTS ANP	249 161	330 066	-24,5%	2 228 716	2 560 545	-13,0%
TANGER MED	13 369	9 000	48,5%	71 233	47 331	50,5%
TOTAL I/X	262 530	339 066	-22,6%	2 299 949	2 607 876	-11,8%

TRAFIC DIVERS CONVENTIONNEL : IMPORT-EXPORT

	IMPORT		EXPORT		TOTAL	
	juillet 2014	CUMUL	juillet 2014	CUMUL	juillet 2014	CUMUL
NADOR	17 625	154 903	0	13 219	17 625	168 122
TANGER VILLE	0	0	0	0	0	0
KENITRA	0	0	0	0	0	0
MOHAMMEDIA	0	0	0	0	0	0
CASABLANCA	153 622	1 266 955	4 407	218 655	158 029	1 485 610
JORF LASFAR	5 703	33 669	10 388	72 147	16 091	105 816
SAFI	0	1 087	15 031	84 996	15 031	86 083
AGADIR	10 150	94 719	1 662	69 741	11 812	164 460
TAN-TAN	0	0	2 923	2 923	2 923	2 923
LAAYOUNE	276	25 296	3 111	37 069	3 387	62 365
DAKHLA	23 745	151 275	518	2 062	24 263	153 337
TOTAL ANP 2014	211 121	1 727 904	38 040	500 812	249 161	2 228 716
TOTAL ANP 2013	268 302	2 025 429	61 764	535 116	330 066	2 560 545
VARIAT en %	-21,3%	-14,7%	-38,4%	-6,4%	-24,5%	-13,0%
TANGER MED 2014	13 369	71 233	0	0	13 369	71 233
TANGER MED 2013	9 000	47 331	0	0	9 000	47 331
VARIAT en %	48,5%	50,5%	-	-	48,5%	50,5%
TOTAL I/X 2014	224 490	1 799 137	38 040	500 812	262 530	2 299 949
TOTAL I/X 2013	277 302	2 072 760	61 764	535 116	339 066	2 607 876
VARIAT en %	-19,0%	-13,2%	-38,4%	-6,4%	-22,6%	-11,8%

TRAFICS

SPECIFIQUES

TRAFIC DES CONTENEURS (EN NOMBRE EVP)

A/TRAFIC DOMESTIQUE

		MOIS			CUMUL		
		juillet 2014	juillet 2013	VARIAT. en %	juillet 2014	juillet 2013	VARIAT. en %
CASABLANCA	IMPORT	36 657	36 508	0,4%	256 892	240 899	6,6%
	EXPORT	36 360	32 056	13,4%	254 838	238 683	6,8%
	TOTAL	73 017	68 564	6,5%	511 730	479 582	6,7%
AGADIR	IMPORT	2 867	3 199	-10,4%	47 338	37 749	25,4%
	EXPORT	3 146	3 328	-5,5%	49 278	40 090	22,9%
	TOTAL	6 013	6 527	-7,9%	96 616	77 839	24,1%
TOTAL PORTS ANP	IMPORT	39 524	39 707	-0,5%	304 230	278 648	9,2%
	EXPORT	39 506	35 384	11,6%	304 116	278 773	9,1%
	TOTAL	79 030	75 091	5,2%	608 346	557 421	9,1%
TANGER MED	IMPORT	4 647	4 099	13,4%	31 657	27 394	15,6%
	EXPORT	3 500	3 340	4,8%	29 339	23 095	27,0%
	TOTAL	8 147	7 439	9,5%	60 996	50 489	20,8%
TOTAL I/X	IMPORT	44 171	43 806	0,8%	335 887	306 042	9,8%
	EXPORT	43 006	38 724	11,1%	333 455	301 868	10,5%
	TOTAL	87 177	82 530	5,6%	669 342	607 910	10,1%

B/TRAFIC DE TRANSBORDEMENT

TANGER MED	DECHARGEMENT	128 345	115 276	11,3%	865 472	712 235	21,5%
	CHARGEMENT	125 873	103 340	21,8%	959 918	662 870	44,8%
	TOTAL	254 218	218 616	16,3%	1 825 390	1 375 105	32,7%

TRAFIC DES CONTENEURS (EN TONNES)

A/TRAFIC DOMESTIQUE

		MOIS			CUMUL		
		juillet 2014	juillet 2013	VARIAT. en %	juillet 2014	juillet 2013	VARIAT. en %
CASABLANCA	IMPORT	483 460	470 609	2,7%	3 341 636	3 053 252	9,4%
	EXPORT	177 324	140 122	26,5%	1 339 352	1 221 166	9,7%
	TOTAL	660 784	610 731	8,2%	4 680 988	4 274 418	9,5%
AGADIR	IMPORT	26 596	34 963	-23,9%	281 317	202 697	38,8%
	EXPORT	40 571	49 685	-18,3%	592 800	525 908	12,7%
	TOTAL	67 167	84 648	-20,7%	874 117	728 605	20,0%
TOTAL Ports ANP	IMPORT	510 056	505 572	0,9%	3 622 953	3 255 949	11,3%
	EXPORT	217 895	189 807	14,8%	1 932 152	1 747 074	10,6%
	TOTAL	727 951	695 379	4,7%	5 555 105	5 003 023	11,0%
TANGER MED	IMPORT	61 840	55 042	12,4%	426 462	380 664	12,0%
	EXPORT	17 476	26 578	-34,2%	144 111	150 603	-4,3%
	TOTAL	79 316	81 620	-2,8%	570 573	531 267	7,4%
TOTAL ILX	IMPORT	571 896	560 614	2,0%	4 049 415	3 636 613	11,4%
	EXPORT	235 371	216 385	8,8%	2 076 263	1 897 677	9,4%
	TOTAL	807 267	776 999	3,9%	6 125 678	5 534 290	10,7%

B/TRAFIC DE TRANSBORDEMENT

TANGER MED	DECHARGEMENT	1 334 975	1 184 852	12,7%	8 939 930	7 177 983	24,5%
	CHARGEMENT	1 305 487	1 098 895	18,8%	9 962 033	6 899 605	44,4%
	TOTAL	2 640 462	2 283 747	15,6%	18 901 963	14 077 588	34,3%

TRAFIC TIR (EN NOMBRE)

		MOIS			CUMUL		
		juillet 2014	juillet 2013	VARIAT. en %	juillet 2014	juillet 2013	VARIAT. en %
NADOR	IMPORT	299	299	0,0%	2 467	2 589	-4,7%
	EXPORT	107	196	-45,4%	884	1 188	-25,6%
	TOTAL	406	495	-18,0%	3 351	3 777	-11,3%
TANGER VILLE	IMPORT	0	28	-100,0%	177	199	-11,1%
	EXPORT	0	0	-	0	0	-
	TOTAL	0	28	-100,0%	177	199	-11,1%
CASABLANCA	IMPORT	141	182	-22,5%	773	1 176	-34,3%
	EXPORT	80	89	-10,1%	539	897	-39,9%
	TOTAL	221	271	-18,5%	1 312	2 073	-36,7%
TOTAL PORTS ANP	IMPORT	440	509	-13,6%	3 417	3 964	-13,8%
	EXPORT	187	285	-34,4%	1 423	2 085	-31,8%
	TOTAL	627	794	-21,0%	4 840	6 049	-20,0%
TANGER MED	IMPORT	7 085	6 010	17,9%	68 827	55 808	23,3%
	EXPORT	7 337	6 253	17,3%	71 424	58 682	21,7%
	TOTAL	14 422	12 263	17,6%	140 251	114 490	22,5%
TOTAL I/X	IMPORT	7 525	6 519	15,4%	72 244	59 772	20,9%
	EXPORT	7 524	6 538	15,1%	72 847	60 767	19,9%
	TOTAL	15 049	13 057	15,3%	145 091	120 539	20,4%

TRAFIC TIR (EN TONNES)

		MOIS			CUMUL		
		juillet 2014	juillet 2013	VARIAT. en %	juillet 2014	juillet 2013	VARIAT. en %
NADOR	IMPORT	4 354	7 639	-43,0%	64 469	72 018	-10,5%
	EXPORT	1 975	3 042	-35,1%	20 796	27 315	-23,9%
	TOTAL	6 329	10 681	-40,7%	85 265	99 333	-14,2%
TANGER VILLE	IMPORT	380	308	23,4%	2 327	2 189	6,3%
	EXPORT	0	0	-	0	0	-
	TOTAL	380	308	23,4%	2 327	2 189	6,3%
CASABLANCA	IMPORT	2 899	3 919	-26,0%	15 624	29 536	-47,1%
	EXPORT	1 477	1 505	-1,9%	9 431	20 253	-53,4%
	TOTAL	4 376	5 424	-19,3%	25 055	49 789	-49,7%
TOTAL PORTS ANP	IMPORT	7 633	11 866	-35,7%	82 420	103 743	-20,6%
	EXPORT	3 452	4 547	-24,1%	30 227	47 568	-36,5%
	TOTAL	11 085	16 413	-32,5%	112 647	151 311	-25,6%
TANGER MED	IMPORT	169 239	145 974	15,9%	1 536 766	1 175 741	30,7%
	EXPORT	142 988	117 157	22,0%	1 707 787	1 341 049	27,3%
	TOTAL	312 227	263 131	18,7%	3 244 553	2 516 790	28,9%
TOTAL I/X	IMPORT	176 872	157 840	12,1%	1 619 186	1 279 484	26,5%
	EXPORT	146 440	121 704	20,3%	1 738 014	1 388 617	25,2%
	TOTAL	323 312	279 544	15,7%	3 357 200	2 668 101	25,8%

TRAFIC ROULIER (EN TONNES)

		MOIS			CUMUL		
		juillet 2014	juillet 2013	VARIAT. en %	juillet 2014	juillet 2013	VARIAT. en %
NADOR	IMPORT	4 424	8 008	-44,8%	67 214	75 859	-11,4%
	EXPORT	1 975	3 042	-35,1%	20 796	27 315	-23,9%
	TOTAL	6 399	11 050	-42,1%	88 010	103 174	-14,7%
TANGER VILLE	IMPORT	380	308	23,4%	2 327	2 189	6,3%
	EXPORT	0	0	-	0	0	-
	TOTAL	380	308	23,4%	2 327	2 189	6,3%
CASABLANCA	IMPORT	14 016	17 863	-21,5%	104 212	125 122	-16,7%
	EXPORT	2 295	1 638	40,1%	19 152	36 572	-47,6%
	TOTAL	16 311	19 501	-16,4%	123 364	161 694	-23,7%
TOTAL PORTS ANP	IMPORT	18 820	26 179	-28,1%	173 753	203 170	-14,5%
	EXPORT	4 270	4 680	-8,8%	39 948	63 887	-37,5%
	TOTAL	23 090	30 859	-25,2%	213 701	267 057	-20,0%
TANGER MED	IMPORT	169 239	145 974	15,9%	1 536 766	1 175 741	30,7%
	EXPORT	142 988	117 157	22,0%	1 707 787	1 341 049	27,3%
	TOTAL	312 227	263 131	18,7%	3 244 553	2 516 790	28,9%
TOTAL I/X	IMPORT	188 059	172 153	9,2%	1 710 519	1 378 911	24,0%
	EXPORT	147 258	121 837	20,9%	1 747 735	1 404 936	24,4%
	TOTAL	335 317	293 990	14,1%	3 458 254	2 783 847	24,2%

TRAFIC DES CEREALES (EN TONNES)

	MOIS			CUMUL		
	juillet 2014	juillet 2013	VARIAT. en %	juillet 2014	juillet 2013	VARIAT. en %
NADOR	6 455	0	-	203 847	80 318	153,8%
CASABLANCA	162 853	131 826	23,5%	2 711 315	1 720 118	57,6%
JORF LASFAR	13 200	46 901	-71,9%	820 058	491 627	66,8%
SAFI	0	0	-	142 341	173 190	-17,8%
AGADIR	16 514	0	-	562 579	469 097	19,9%
TOTAL PORTS ANP	199 022	178 727	11,4%	4 440 140	2 934 350	51,3%
TANGER MED	0	0	-	177 721	111 330	59,6%
TOTAL I/X	199 022	178 727	11,4%	4 617 861	3 045 680	51,6%

TRAFIC DES MINERAIS HORS PHOSPHATE (EN TONNES)

	MOIS			CUMUL		
	juillet 2014	juillet 2013	VARIAT. en %	juillet 2014	juillet 2013	VARIAT. en %
NADOR	111 315	155 949	-28,6%	782 125	645 005	21,3%
MOHAMMEDIA	0	0	-	0	0	-
CASABLANCA	140 601	40 700	245,5%	571 753	286 393	99,6%
JORF LASFAR	831 047	587 589	41,4%	5 151 162	3 581 702	43,8%
SAFI	158 700	197 842	-19,8%	1 456 037	1 281 376	13,6%
AGADIR	44 000	28 946	52,0%	89 195	419 838	-78,8%
TAN-TAN	0	0	-	0	0	-
LAAYOUNE	3 220	0	-	15 010	9 700	54,7%
DAKHLA	0	0	-	0	0	-
TOTAL Ports ANP	1 288 883	1 011 026	27,5%	8 065 282	6 224 014	29,6%
TANGER MED	3 106	2 500	24,2%	9 026	9 440	-4,4%
TOTAL I/X	1 291 989	1 013 526	27,5%	8 074 308	6 233 454	29,5%

TRAFIC DES MINERAIS HORS PHOSPHATE : IMPORT-EXPORT

	IMPORT		EXPORT		TOTAL	
	juillet 2014	CUMUL	juillet 2014	CUMUL	juillet 2014	CUMUL
NADOR	58 776	409 004	52 539	373 121	111 315	782 125
MOHAMMEDIA	0	0	0	0	0	0
CASABLANCA	98 777	436 968	41 824	134 785	140 601	571 753
JORF LASFAR	831 047	5 151 162	0	0	831 047	5 151 162
SAFI	143 410	995 624	15 290	460 413	158 700	1 456 037
AGADIR	44 000	64 935	0	24 260	44 000	89 195
TAN-TAN	0	0	0	0	0	0
LAAYOUNE	3 220	15 010	0	0	3 220	15 010
DAKHLA	0	0	0	0	0	0
TOTAL ANP2014	1 179 230	7 072 703	109 653	992 579	1 288 883	8 065 282
TOTAL ANP2013	900 266	5 141 589	110 760	1 082 425	1 011 026	6 224 014
VARIAT en %	31,0%	37,6%	-1,0%	-8,3%	27,5%	29,6%
TANGER MED 2014	3 106	9 026	0	0	3 106	9 026
TANGER MED 2013	2 500	9 440	0	0	2 500	9 440
VARIAT en %	24,2%	-4,4%	-	-	24,2%	-4,4%
TOTAL I/X 2014	1 182 336	7 081 729	109 653	992 579	1 291 989	8 074 308
TOTAL I/X 2013	902 766	5 151 029	110 760	1 082 425	1 013 526	6 233 454
VARIAT en %	31,0%	37,5%	-1,0%	-8,3%	27,5%	29,5%

TRAFIC DU PHOSPHATE (EN TONNES)

	MOIS			CUMUL		
	juillet 2014	juillet 2013	VARIAT. en %	juillet 2014	juillet 2013	VARIAT. en %
CASABLANCA	480 720	509 710	-5,7%	3 595 593	3 554 781	1,1%
JORF LASFAR	0	0	-	0	538 322	-100,0%
SAFI	17 406	24 998	-30,4%	190 118	265 673	-28,4%
LAAYOUNE	174 974	267 650	-34,6%	1 388 686	1 185 782	17,1%
TOTAL	673 100	802 358	-16,1%	5 174 397	5 544 558	-6,7%

TRAFIC DES HYDROCARBURES (EN TONNES)

	MOIS			CUMUL		
	juillet 2014	juillet 2013	VARIAT. en %	juillet 2014	juillet 2013	VARIAT. en %
NADOR	32 831	18 025	82,1%	236 387	167 535	41,1%
MOHAMMEDIA	695 514	997 307	-30,3%	7 045 718	6 421 014	9,7%
CASABLANCA	0	0	-	0	0	-
JORF LASFAR	166 548	187 230	-11,0%	1 075 277	960 087	12,0%
SAFI	0	0	-	0	0	-
AGADIR	56 456	50 742	11,3%	401 148	394 141	1,8%
TAN-TAN	2 500	5 860	-57,3%	2 500	76 996	-96,8%
LAAYOUNE	39 374	41 662	-5,5%	287 212	271 538	5,8%
DAKHLA	16 828	12 721	32,3%	91 582	74 892	22,3%
TOTAL Ports ANP	1 010 051	1 313 547	-23,1%	9 139 824	8 366 203	9,2%
TANGER MED	188 296	221 740	-15,1%	1 158 088	1 457 279	-20,5%
TOTAL I/X	1 198 347	1 535 287	-21,9%	10 297 912	9 823 482	4,8%

TRAFIC DES HYDROCARBURES (EN TONNES) : IMPORT-EXPORT

	IMPORT		EXPORT		TOTAL	
	juillet 2014	CUMUL	juillet 2014	CUMUL	juillet 2014	CUMUL
NADOR	32 831	236 387	0	0	32 831	236 387
MOHAMMEDIA	496 686	5 781 283	198 828	1 264 435	695 514	7 045 718
CASABLANCA	0	0	0	0	0	0
JORF LASFAR	153 628	960 933	12 920	114 344	166 548	1 075 277
SAFI	0	0	0	0	0	0
AGADIR	56 456	401 148	0	0	56 456	401 148
TAN-TAN	2 500	2 500	0	0	2 500	2 500
LAAYOUNE	39 374	287 212	0	0	39 374	287 212
DAKHLA	16 828	91 582	0	0	16 828	91 582
TOTAL ANP2014	798 303	7 761 045	211 748	1 378 779	1 010 051	9 139 824
TOTAL ANP2013	1 138 359	7 260 114	175 188	1 106 089	1 313 547	8 366 203
VARIAT en %	-29,9%	6,9%	20,9%	24,7%	-23,1%	9,2%
TANGER MED 2014	188 296	1 158 088	0	0	188 296	1 158 088
TANGER MED 2013	221 740	1 457 279	0	0	221 740	1 457 279
VARIAT en %	-15,1%	-20,5%	-	-	-15,1%	-20,5%
TOTAL I/X 2014	986 599	8 919 133	211 748	1 378 779	1 198 347	10 297 912
TOTAL I/X 2013	1 360 099	8 717 393	175 188	1 106 089	1 535 287	9 823 482
VARIAT en %	-27,5%	2,3%	20,9%	24,7%	-21,9%	4,8%

TRAFIC DES PASSAGERS

		MOIS			CUMUL		
		juillet 2014	juillet 2013	VARIAT. en %	juillet 2014	juillet 2013	VARIAT. en %
AL Hoceima	ENTREES	11 152	3 139	255%	13 478	4 846	178%
	SORTIES	308	156	97%	2 089	1 565	33%
	TOTAL	11 460	3 295	248%	15 567	6 411	143%
NADOR	ENTREES	45 838	58 849	-22%	84 076	103 662	-19%
	SORTIES	10 647	11 353	-6%	76 911	85 787	-10%
	TOTAL	56 485	70 202	-20%	160 987	189 449	-15%
TANGER-Ville	ENTREES	91 547	74 028	24%	350 510	297 639	18%
	SORTIES	50 055	60 273	-17%	354 454	368 462	-4%
	CROISIERES	8 192	6 227	32%	46 456	52 974	-12%
	TOTAL	149 794	140 528	7%	751 420	719 075	4%
Casablanca	ENTREES	439	452	-3%	7 520	7 164	5%
	SORTIES	427	390	9%	7 297	7 631	-4%
	CROISIERES	3 104	3 496	-11%	119 732	102 532	17%
	TOTAL	3 970	4 338	-8%	134 549	117 327	15%
AGADIR	ENTREES	0	0	-	0	0	-
	SORTIES	0	0	-	0	0	-
	CROISIERES	0	0	-	47 535	24 241	96%
	TOTAL	0	0	-	47 535	24 241	96%
SAFI	ENTREES	0	0	-	0	0	-
	SORTIES	0	0	-	0	0	-
	CROISIERES	0	0	-	447	62	621%
	TOTAL	0	0	-	447	62	621%
TOTAL PORTS ANP	ENTREES	148 976	136 468	9%	455 584	413 311	10%
	SORTIES	61 437	72 172	-14,9%	440 751	463 445	-5%
	CROISIERES	11 296	9 723	16%	214 170	179 809	19%
	TOTAL	221 709	218 363	2%	1 110 505	1 056 565	5,1%
TANGER MED	ENTREES	253 848	223 180	14%	596 431	680 500	-12%
	SORTIES	34 792	45 831	-24%	340 419	394 265	-14%
	CROISIERES	0	0	-	0	0	-
TOTAL	288 640	269 011	7%	936 850	1 074 765	-12,8%	
TOTAL	ENTREES	402 824	359 648	12%	1 052 015	1 093 811	-4%
	SORTIES	96 229	118 003	-18,5%	781 170	857 710	-9%
	CROISIERES	11 296	9 723	16%	214 170	179 809	19%
	TOTAL	510 349	487 374	5%	2 047 355	2 131 330	-3,9%

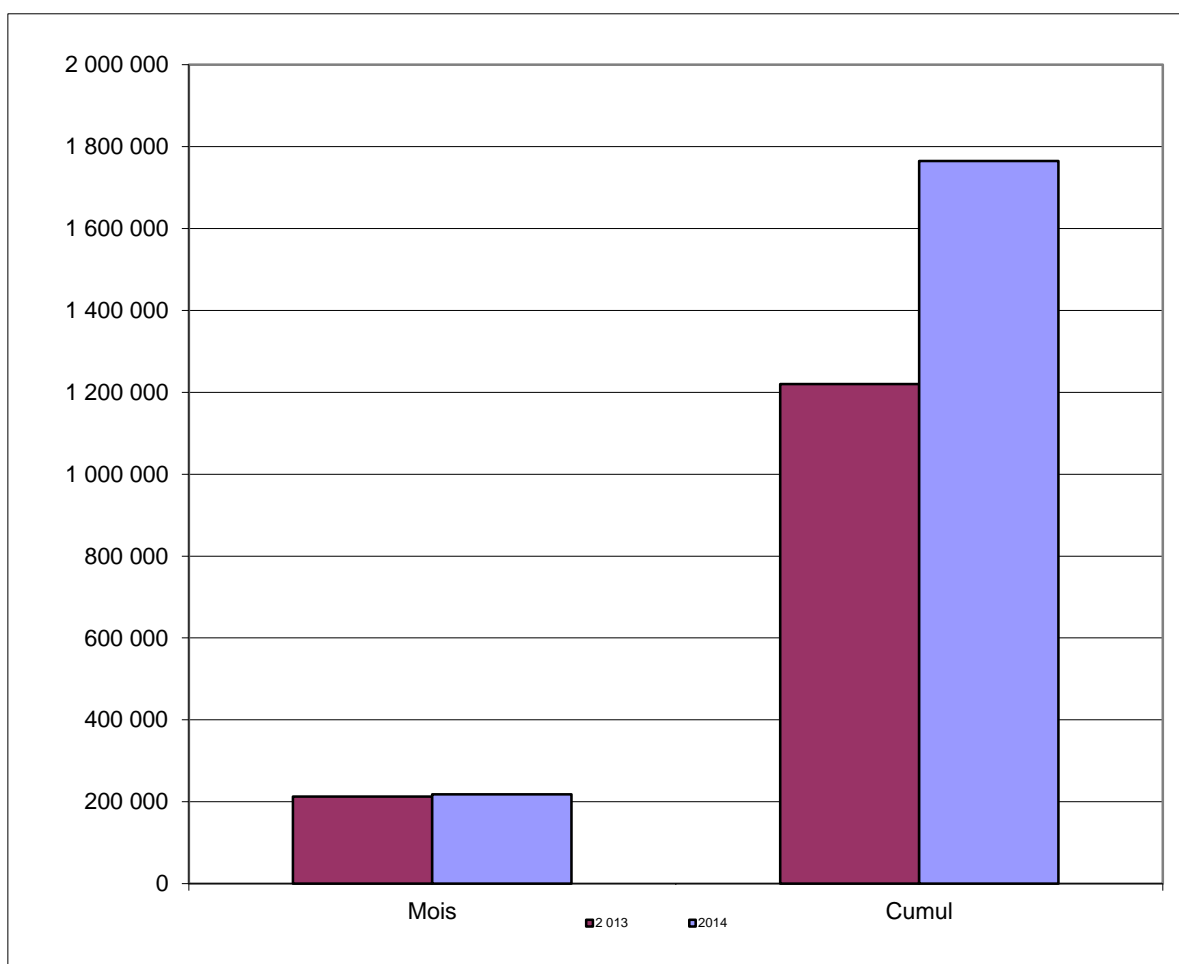
PRINCIPAUX TRAFICS PAR PORT

PORT DE NADOR

TRAFIC GLOBAL Cumul juillet 2014	44,6%
1 764 951	
Cumul juillet 2013 1 220 277	

IMPORTATIONS Cumul juillet 2014	24,2%
1 098 871	
Cumul juillet 2013 884 479	

EXPORTATIONS Cumul juillet 2014	98,4%
666 080	
Cumul juillet 2013 335 798	



Produits	2014	2013	%
Coke de pétrole	209 813	82 737	153,6%
Céréales	203 847	80 318	153,8%
Charbon	191 591	268 569	-28,7%
Billetes	124 658	158 314	-21,3%
Gasoil	113 608	42 413	167,9%
Butane	107 460	111 487	-3,6%

Produits	2014	2013	%
Clinker	258 944	6 665	3785,1%
Barytine	215 059	165 745	29,8%
Argil kaolinique	55 039	55 934	-1,6%
Bentonite	44 115	53 261	-17,2%
A. Minerais	41 701	-	-
TIR	20 796	27 315	-23,9%

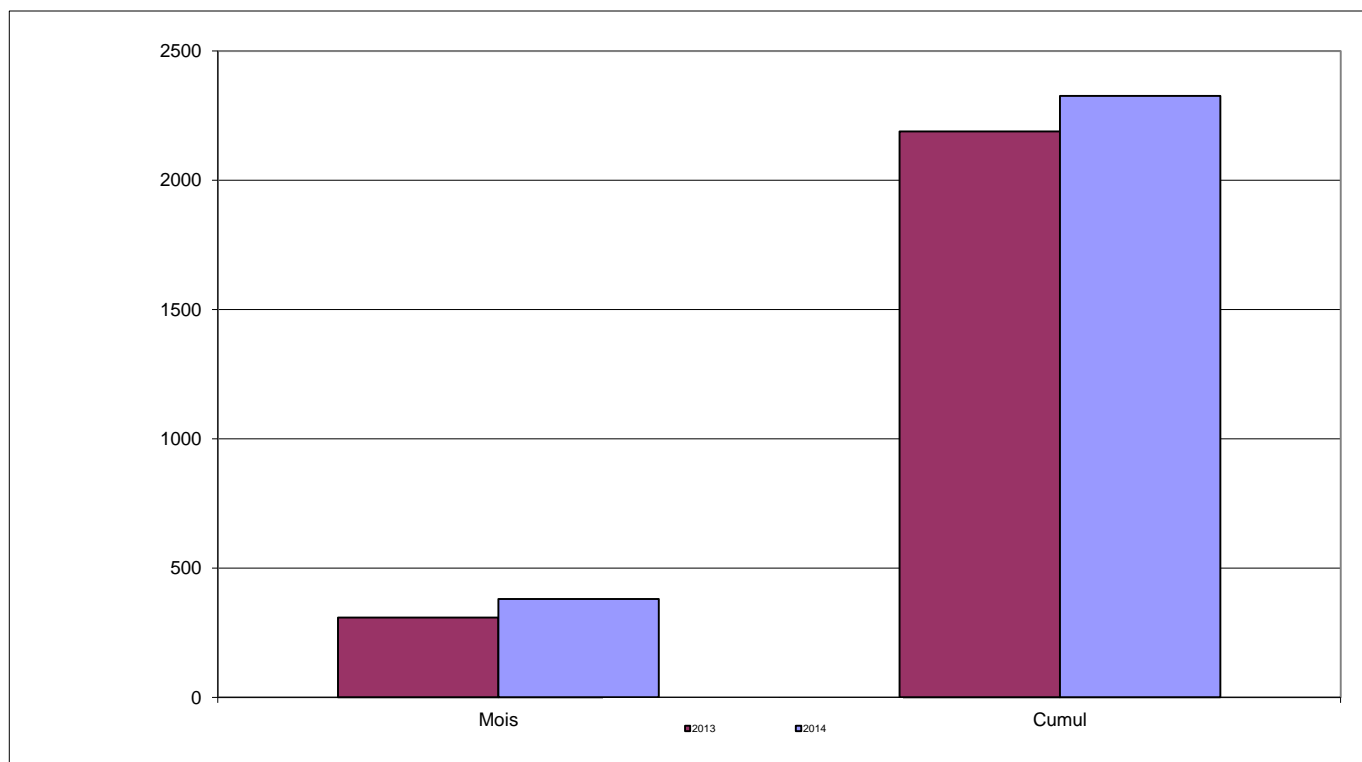
PORT DE TANGER MED

TRAFIC GLOBAL Cumul juillet 2014	28,8%
24 173 119	
Cumul juillet 2013 18 765 765	

IMPORTATIONS Cumul juillet 2014	5,7%
3 379 296	
Cumul juillet 2013 3 196 525	

TRANSBORDEMENT Cumul juillet 2014	34,3%
18 901 963	
Cumul juillet 2013 14 077 588	

EXPORTATIONS Cumul juillet 2014	26,8%
1 891 860	
Cumul juillet 2013 1 491 652	



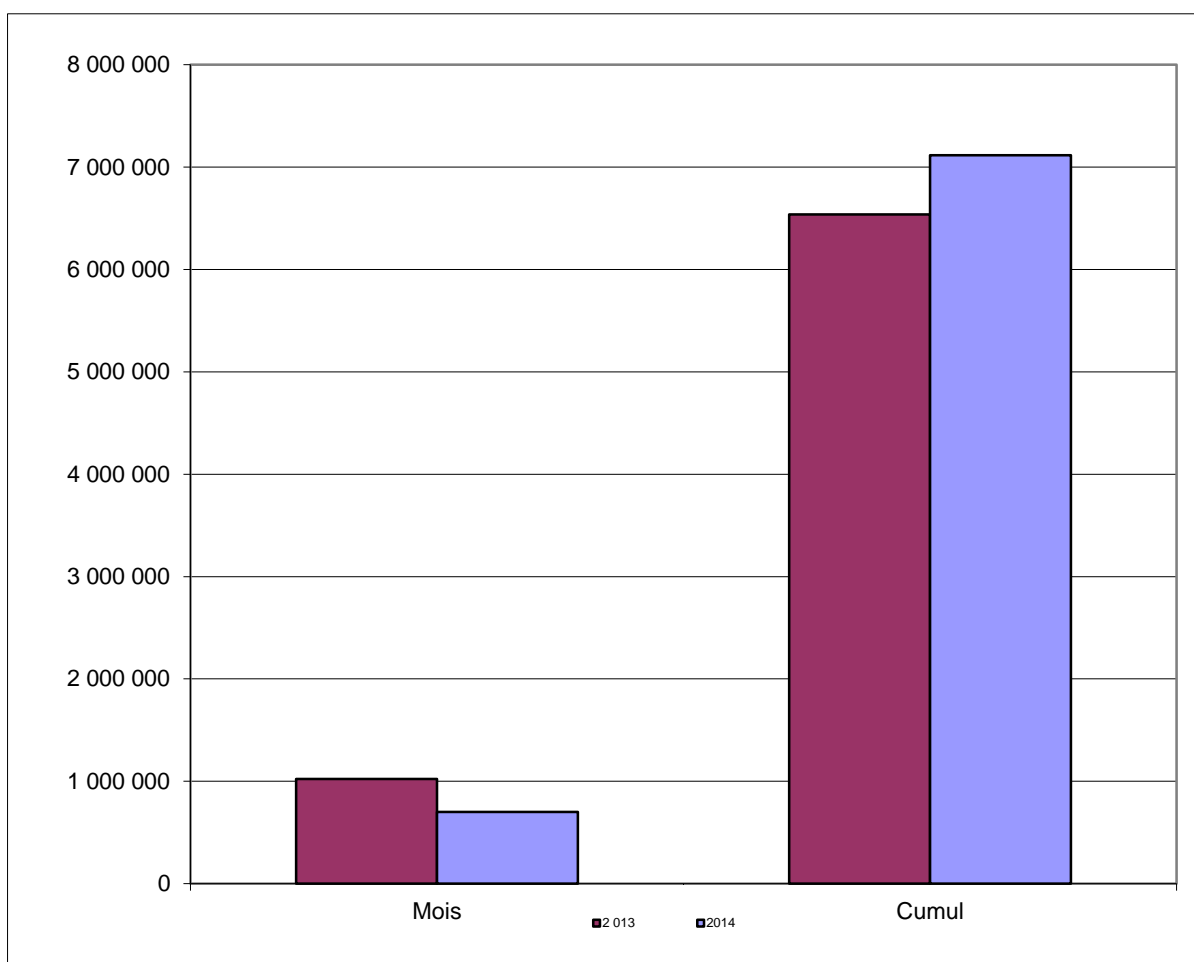
IMPORT			TRANSB			EXPORT					
	2014	2013	%		2014	2013	%		2014	2013	%
Conteneurs (EVP)	31 657	27 394	15,6%	Conteneurs Décharg.	865 472	712 235	21,5%	Conteneurs (EVP)	29 339	23 095	27,0%
TIR (Nbre)	68 827	55 808	23,3%	Conteneurs Charg.	959 918	662 870	44,8%	TIR (Nbre)	71 424	58 682	21,7%
Céréales	177 721	111 330	59,6%								
Hydrocarbures	1 158 088	1 457 279	-20,5%								
Produits sidérurgiques	53 844	22 691	137,3%								
Bois & dérivés	1 157	4 195	-72,4%								
Passagers	2014	2013	%								
Entrée	596 431	680 500	-12,4%								
Sortie	340 419	394 265	-13,7%								
Total	936 850	1 074 765	-12,8%								

PORT DE MOHAMMEDIA

TRAFIC GLOBAL Cumul juillet 2014	8,9%
7 115 286	
Cumul juillet 2013 6 536 503	

IMPORTATIONS Cumul juillet 2014	7,3%
5 826 146	
Cumul juillet 2013 5 428 390	

EXPORTATIONS Cumul juillet 2014	16,3%
1 289 140	
Cumul juillet 2013 1 108 113	



Produits	2014	2013	%
Pétrole brut	3 304 422	2 762 274	19,6%
Butane	862 554	732 017	17,8%
Fuel Oil	836 770	1 055 085	-20,7%
Gasoil	720 206	691 059	4,2%
A. Produits chimiques	28 027	20 972	33,6%
Propane	27 997	10 557	165,2%

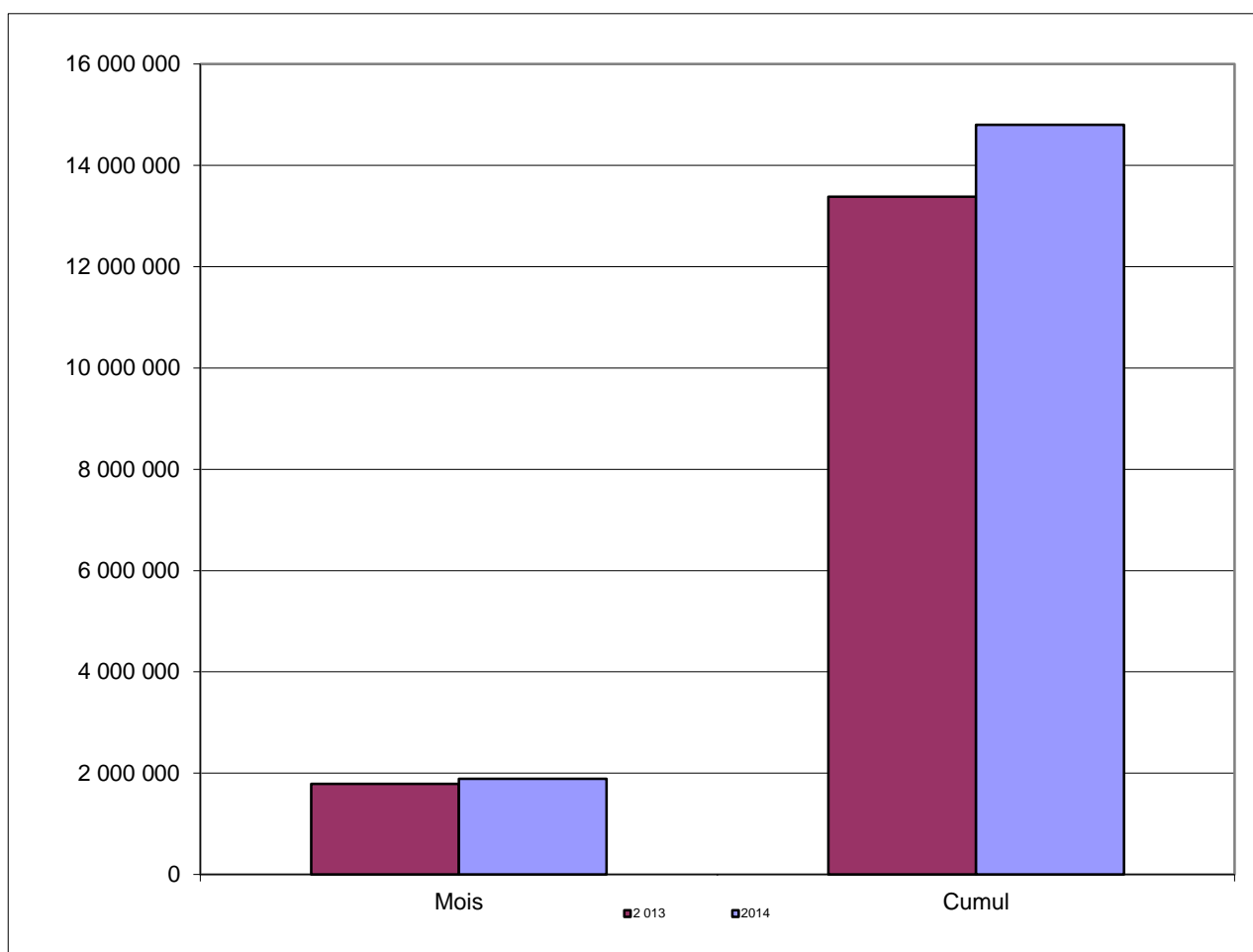
Produits	2014	2013	%
Virgin Naphta	440 663	302 201	45,8%
Gasoil	417 711	327 471	27,6%
Jet	220 643	189 719	16,3%
Fuel Oil	101 094	36 156	179,6%
Bitume	39 421	25 758	53,0%
Essence	24 289	158 168	-84,6%

PORT DE CASABLANCA

TRAFIC GLOBAL Cumul juillet 2014	10,6%
14 801 684	
Cumul juillet 2013 13 382 452	

IMPORTATIONS Cumul juillet 2014	16,0%
9 473 961	
Cumul juillet 2013 8 169 559	

EXPORTATIONS Cumul juillet 2014	2,2%
5 327 723	
Cumul juillet 2013 5 212 893	



Produits	2014	2013	%
TC-Tonnage	3 341 636	3 053 252	9,4%
Céréales	2 711 315	1 720 118	57,6%
Aliments de bétails	639 592	579 415	10,4%
Sucre	477 258	593 685	-19,6%
Charbon	427 268	211 476	102,0%
Autre Produits sidérurgiques	320 094	345 877	-7,5%

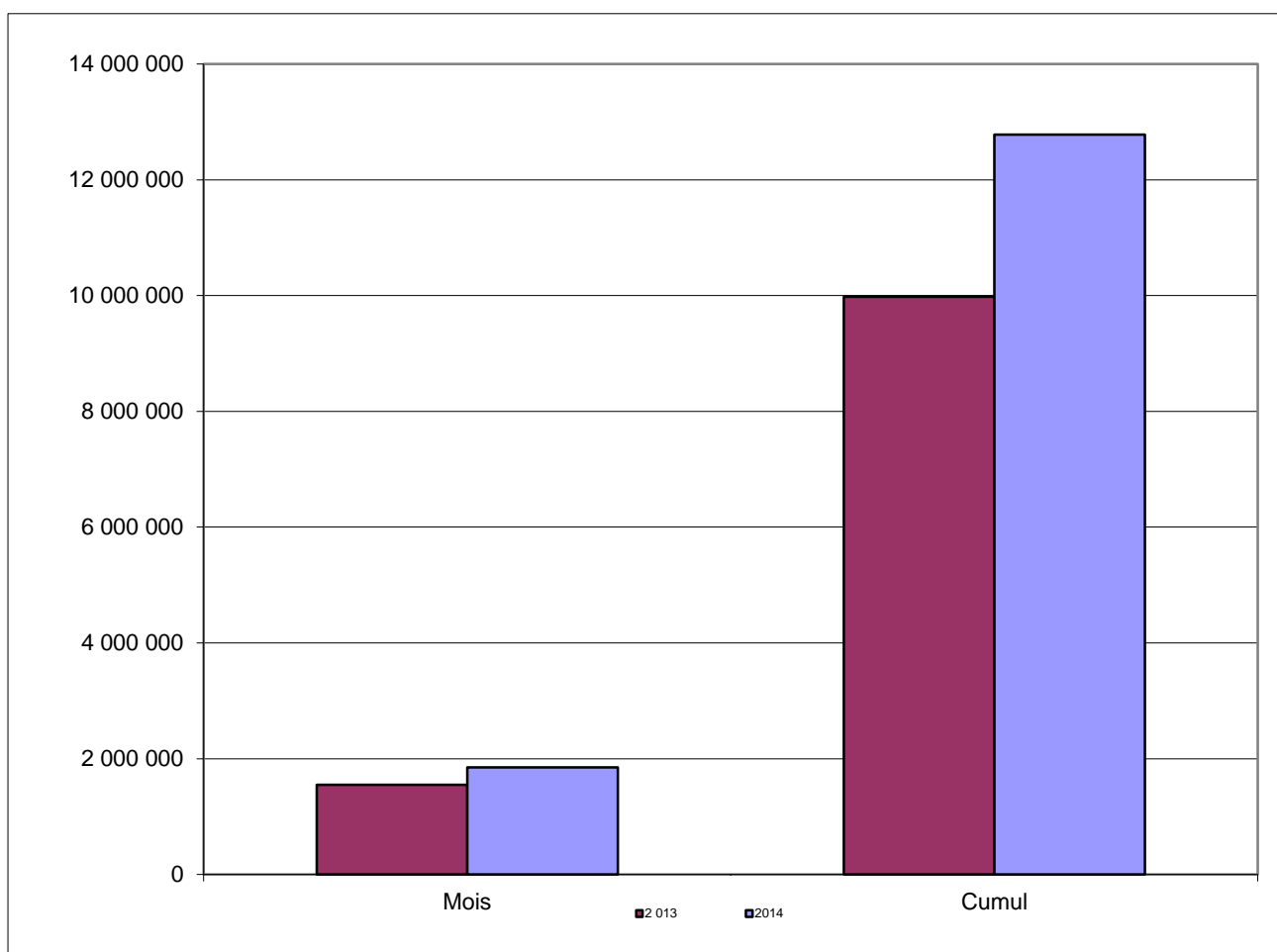
Produits	2014	2013	%
Phosphate	3 595 593	3 554 781	1,1%
TC-Tonnage	1 339 352	1 221 166	9,7%
Ciment en sacs	174 684	204 261	-14,5%
A. Minerais	46 613	-	-
Fluorine	44 631	45 121	-1,1%
Barytine	39 186	-	-

PORT DE JORF LASFAR

TRAFIC GLOBAL Cumul juillet 2014	28,1%
12 780 880	
Cumul juillet 2013 9 978 744	

IMPORTATIONS Cumul juillet 2014	31,4%
8 549 575	
Cumul juillet 2013 6 505 059	

EXPORTATIONS Cumul juillet 2014	21,8%
4 231 305	
Cumul juillet 2013 3 473 685	



Produits	2014	2013	%
Charbon	2 981 986	1 854 224	60,8%
Soufre	1 668 547	1 254 184	33,0%
Céréales	820 058	457 636	79,2%
Gasoil	614 488	534 504	15,0%
Acide sulfurique	502 540	361 880	38,9%
Coke de pétrole	479 291	455 368	5,3%

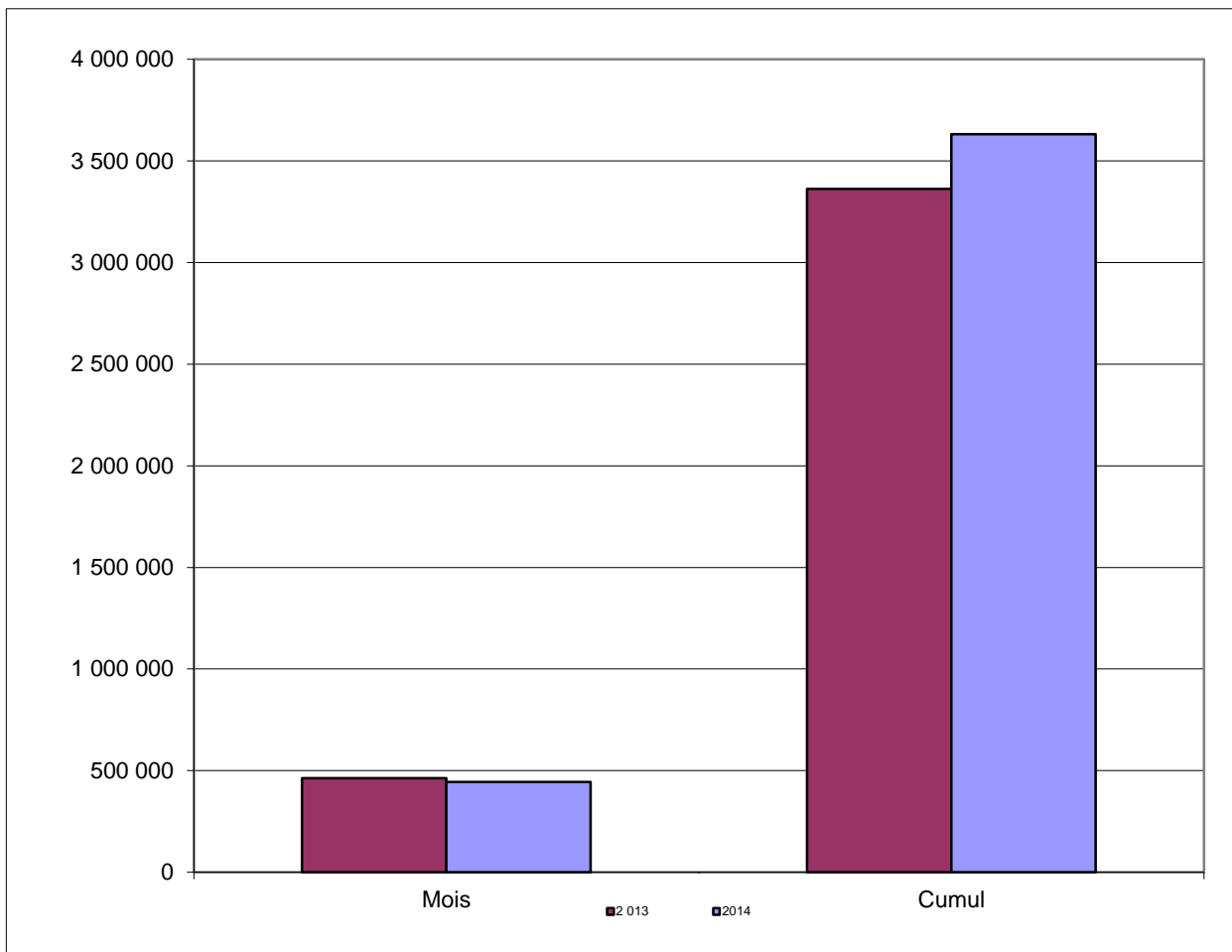
Produits	2014	2013	%
Engrais	2 476 661	1 574 674	57,3%
Acide phosphorique	1 028 582	925 593	11,1%
Clinker	538 971	267 153	101,7%
Gasoil	93 263	64 998	43,5%
Farine en sacs	62 534	60 278	3,7%
Essence	21 081	1 618	1202,9%

PORT DE SAFI

TRAFIC GLOBAL Cumul juillet 2014	8,0%
3 631 745	
Cumul juillet 2013 3 362 345	

IMPORTATIONS Cumul juillet 2014	9,1%
1 155 826	
Cumul juillet 2013 1 059 556	

EXPORTATIONS Cumul juillet 2014	7,5%
2 475 919	
Cumul juillet 2013 2 302 789	



Produits	2014	2013	%
Soufre	881 722	793 455	11,1%
Céréales	142 341	173 190	-17,8%
Coke de pétrole	97 119	79 733	21,8%
Soude caustique	9 554	-	-
Laitier de fer	7 258	3 200	126,8%
Engrais	7 220	-	-

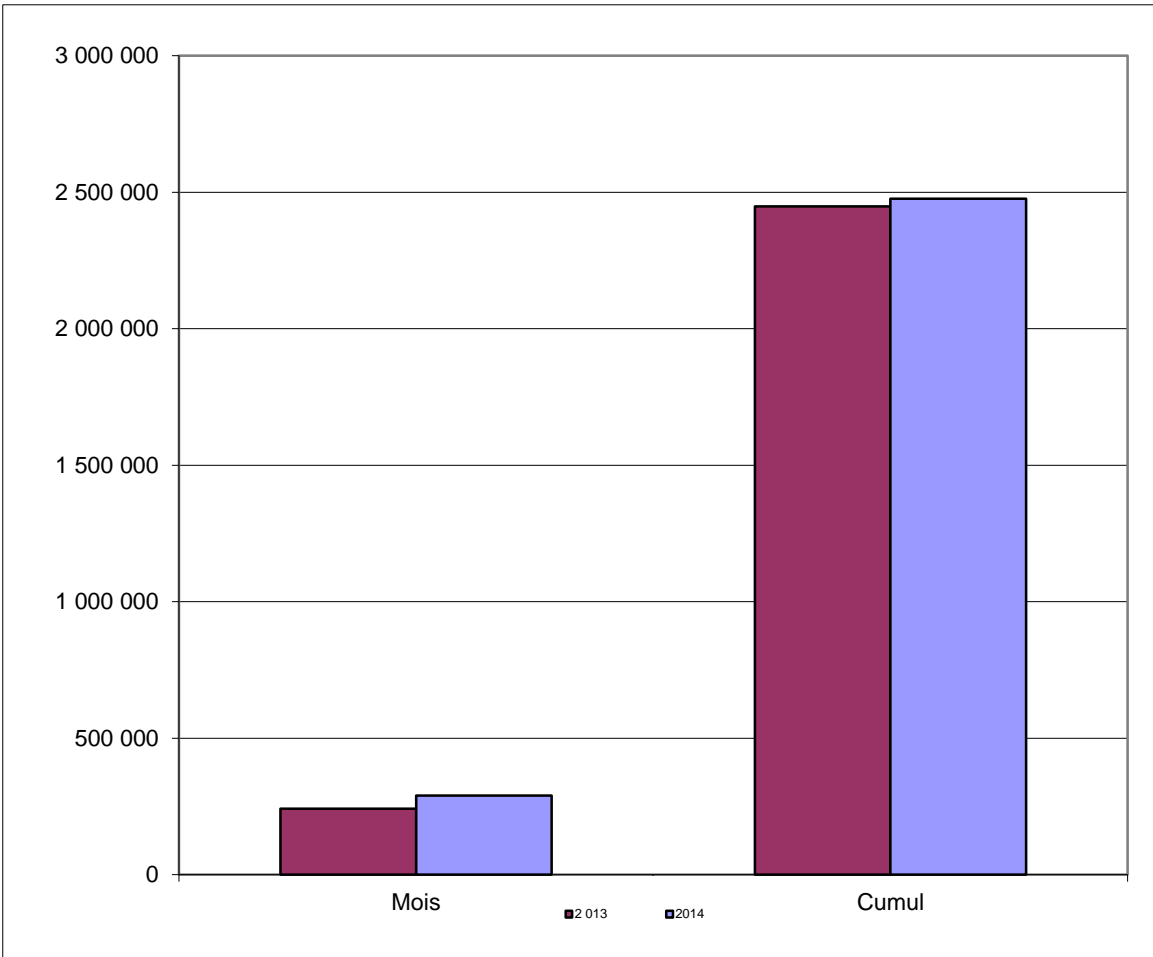
Produits	2014	2013	%
Acide phosphorique	1 137 700	1 084 829	4,9%
Engrais	505 414	471 285	7,2%
Barytine	374 378	297 232	26,0%
Phosphate	190 118	265 673	-28,4%
Clinker	97 278	17 550	454,3%
Gypse	61 146	59 083	3,5%

PORT D'AGADIR

TRAFIC GLOBAL Cumul juillet 2014	1,1%
2 476 066	
Cumul juillet 2013 2 448 535	

IMPORTATIONS Cumul juillet 2014	17,7%
1 641 712	
Cumul juillet 2013 1 394 646	

EXPORTATIONS Cumul juillet 2014	-20,8%
834 354	
Cumul juillet 2013 1 053 889	



Produits	2014	2013	%
Céréales	562 579	469 097	19,9%
TC-Tonnage	281 317	202 697	38,8%
Gasoil	258 413	242 443	6,6%
Aliments de bétails	139 400	75 263	85,2%
Butane	113 540	110 850	2,4%
Huiles	80 384	60 517	32,8%

Produits	2014	2013	%
TC-Tonnage	592 800	525 908	12,7%
Clinker	143 142	154 815	-7,5%
Agrumes & primeurs	52 713	20 814	153,3%
Cuivre	20 568	27 986	-26,5%
Autre Divers Conventionnel	17 028	13 733	24,0%
Barytine	3 692	47 745	-92,3%

PORT DE TAN TAN

TRAFIC GLOBAL Cumul juillet 2014
10 533
Cumul juillet 2013 81 363

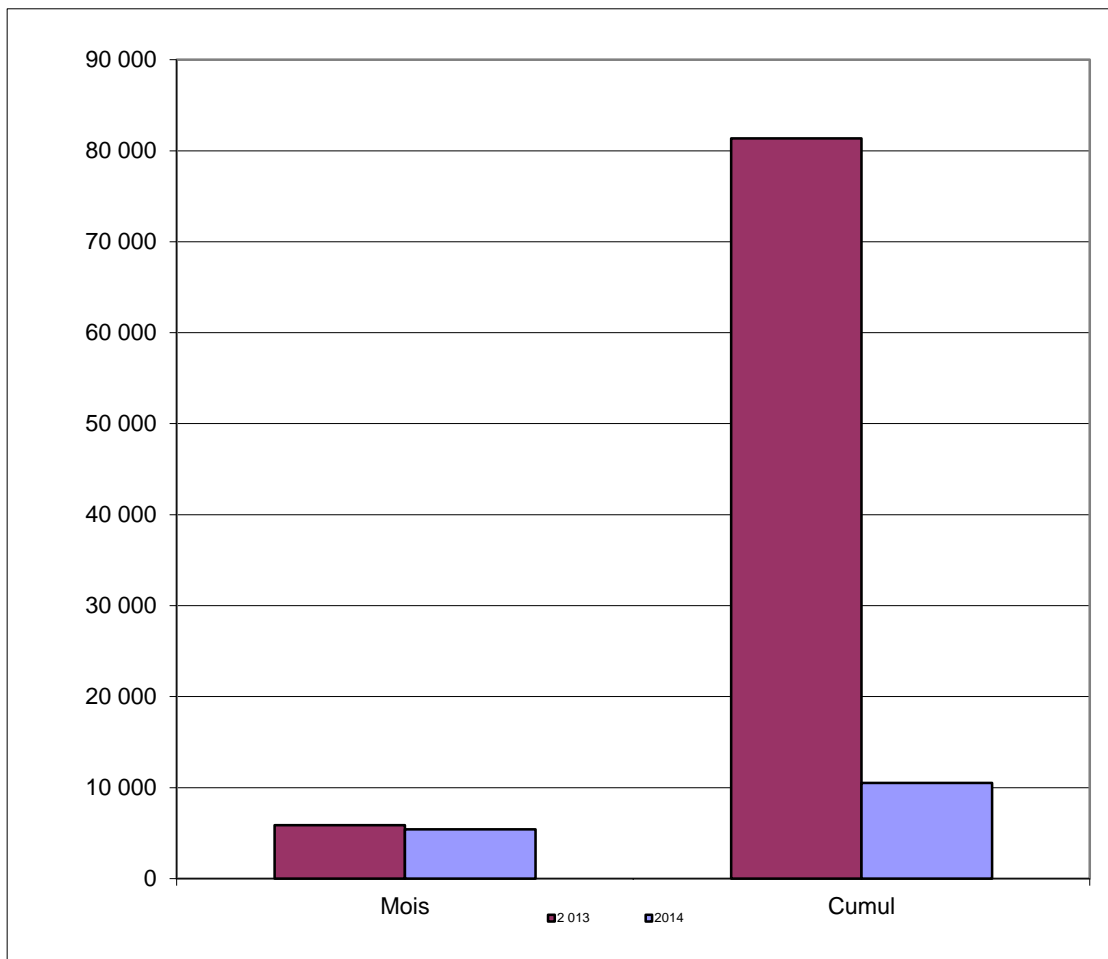
-87,1%

IMPORTATIONS Cumul juillet 2014
2 500
Cumul juillet 2013 76 996

-96,8%

EXPORTATIONS Cumul juillet 2014
8 033
Cumul juillet 2013 4 367

83,9%



Produits	2014	2013	%
Fuel Oil	2 500	64 539	-96,1%
-	-	-	-
-	-	-	-
-	-	-	-
-	-	-	-
-	-	-	-

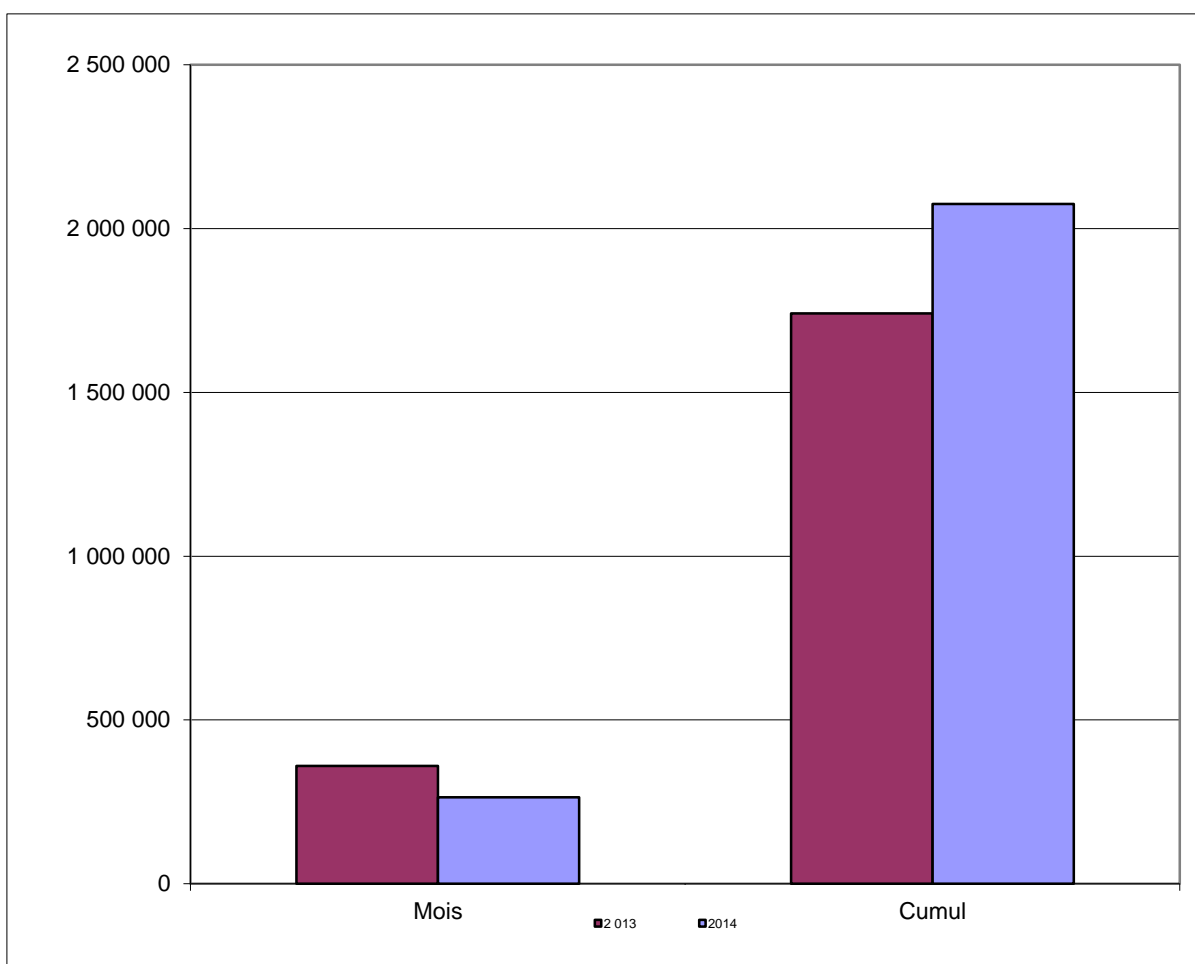
Produits	2014	2013	%
Huile de poisson	5 110	1 567	226,1%
Farine de poisson	2 923	2 800	4,4%
-	-	-	-
-	-	-	-
-	-	-	-
-	-	-	-

PORT DE LAAYOUNE

TRAFIC GLOBAL Cumul juillet 2014	19,2%
2 075 014	
Cumul juillet 2013 1 741 487	

IMPORTATIONS Cumul juillet 2014	16,5%
467 370	
Cumul juillet 2013 401 010	

EXPORTATIONS Cumul juillet 2014	19,9%
1 607 644	
Cumul juillet 2013 1 340 477	



Produits	2014	2013	%
Gasoil	196 215	184 866	6,1%
Clinker	139 790	95 102	47,0%
Fuel Oil	48 448	48 693	-0,5%
Autre Divers Conventionnel	25 296	18 270	38,5%
Butane	17 970	12 413	44,8%
Gypse	15 010	9 700	54,7%

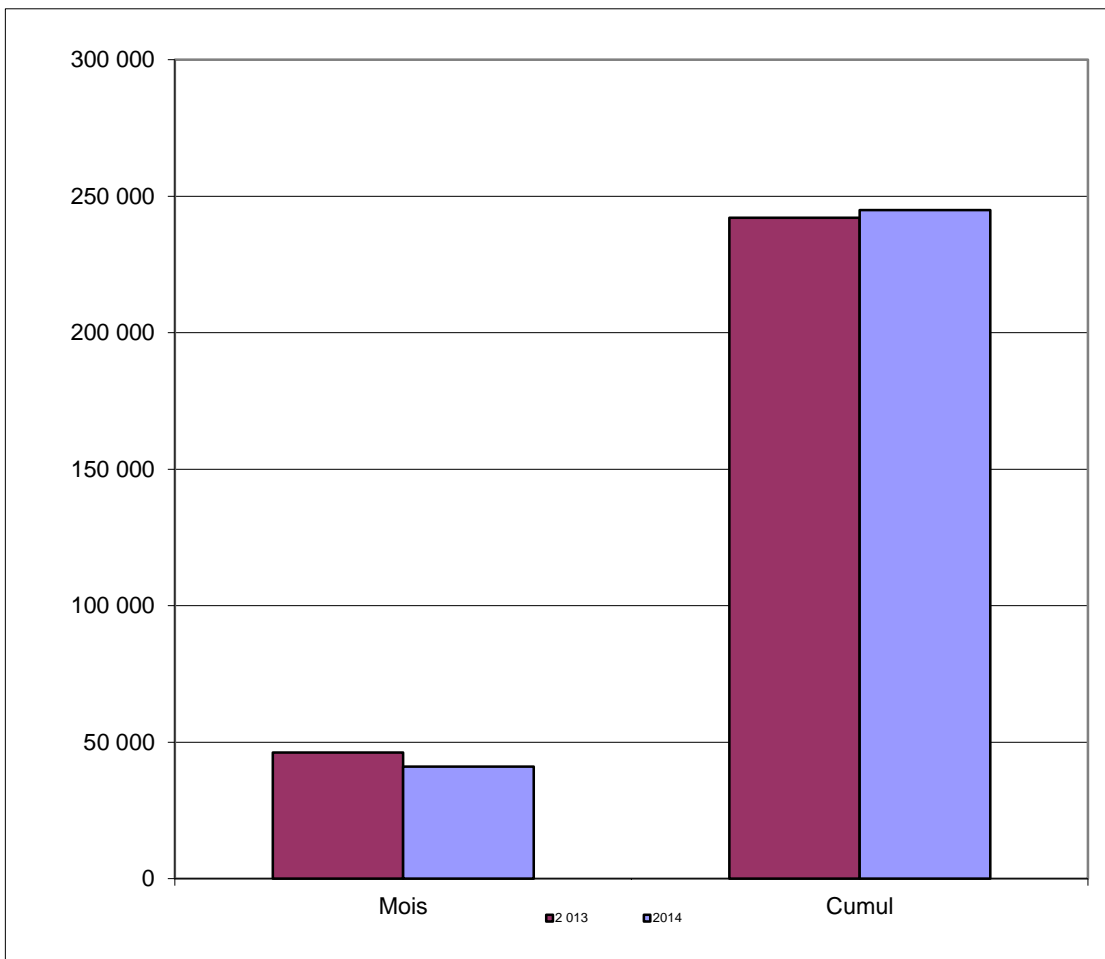
Produits	2014	2013	%
Phosphate	1 388 686	1 185 782	17,1%
Sable	165 533	105 910	56,3%
Farine de poisson	35 354	35 287	0,2%
Sel	14 367	7 700	86,6%
Huile de poisson	1 989	3 046	-34,7%
Autre Divers Conventionnel	1 193	2 752	-56,6%

PORT DE DAKHLA

TRAFIC GLOBAL Cumul juillet 2014	1,2%
244 919	
Cumul juillet 2013 242 084	

IMPORTATIONS Cumul juillet 2014	1,8%
242 857	
Cumul juillet 2013 238 454	

EXPORTATIONS Cumul juillet 2014	 -43,2%
2 062	
Cumul juillet 2013 3 630	



Produits	2014	2013	%
Poisson pélagique	144 840	156 754	-7,6%
Gasoil	71 180	59 474	19,7%
Fuel Oil	11 994	9 900	21,2%
Essence	8 408	5 518	52,4%
Pêche hauturière	4 439	5 079	-12,6%
Poisson de transit	1 737	1 186	46,5%

Produits	2014	2013	%
Autre Divers Conventionnel	1 544	3 630	-57,5%
TC-Divers PL-PD-PN	518	-	-
-	-	-	-
-	-	-	-
-	-	-	-
-	-	-	-