






# **Activité des ports ANP**

## **Juillet 2017**


## ACTIVITE DES PORTS GERES PAR L'ANP

<b>IMPORTATIONS</b> Juillet 2017	
<b>28 230 777</b>	
Juillet 2016 28 686 463	<b>-1,6%</b>

<b>EXPORTATIONS</b> Juillet 2017	
<b>18 331 288</b>	
Juillet 2016 14 399 899	<b>27,3%</b>

<b>TRAFIC GLOBAL</b> Juillet 2017	
<b>48 698 349</b>	
Juillet 2016 45 219 473	<b>7,7%</b>

<b>CABOTAGE IMP</b> Juillet 2017	
<b>1 474 107</b>	
Juillet 2016 1 395 037	<b>5,7%</b>

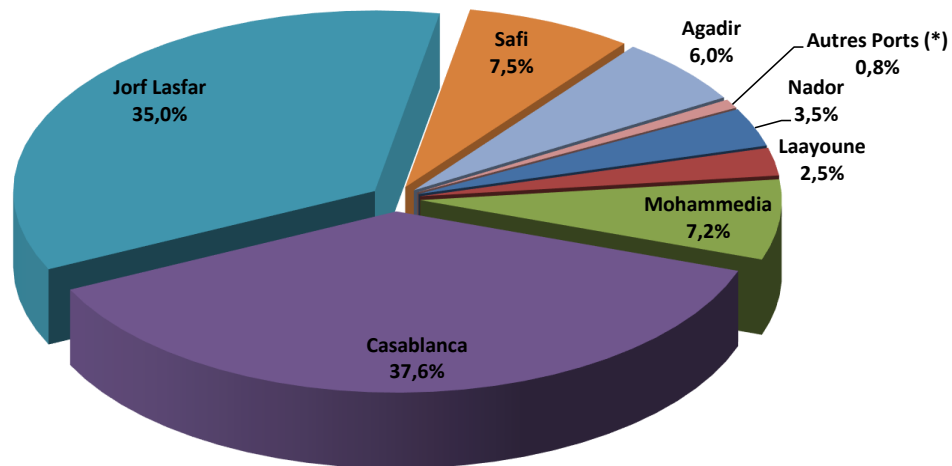
<b>CABOTAGE EXP</b> Juillet 2017	
<b>662 177</b>	
Juillet 2016 738 074	<b>-10,3%</b>

## EVOLUTION DES PRINCIPAUX TRAFICS

NATURE DES TRAFICS	CABOTAGE IMP		CABOTAGE EXP		IMPORT		EXPORT		TOTAL	
	2017	%/ 2016	2017	%/ 2016	2017	%/ 2016	2017	%/ 2016	2017	%/ 2016
<b>Vracs Solides dont:</b>	<b>99 955</b>	<b>-18,2%</b>	<b>66 287</b>	<b>4,5%</b>	<b>14 936 376</b>	<b>-3,5%</b>	<b>13 425 902</b>	<b>34,3%</b>	<b>28 528 520</b>	<b>11,1%</b>
- Phosphate	0	-	0	-	0	-	6 214 343	<b>41,2%</b>	6 214 343	<b>41,2%</b>
- Céréales	0	-	0	-	4 300 012	<b>-17,3%</b>	0	-	4 300 012	<b>-17,3%</b>
- Soufre	0	-	0	-	3 007 875	<b>3,6%</b>	0	-	3 007 875	<b>3,6%</b>
- Engrais	0	-	0	-	539 699	<b>108,4%</b>	4 736 791	<b>29,5%</b>	5 276 490	<b>34,7%</b>
- Charbon & Coke	0	-	0	-	4 714 907	<b>-3,4%</b>	0	-	4 714 907	<b>-3,4%</b>
- Clinker	91 005	<b>-17,3%</b>	66 287	<b>19,9%</b>	0	-	1 133 778	<b>23,9%</b>	1 291 070	<b>19,5%</b>
<b>Vracs liquides dont:</b>	<b>865 486</b>	<b>14,8%</b>	<b>255 500</b>	<b>-36,3%</b>	<b>7 610 230</b>	<b>7,0%</b>	<b>2 303 763</b>	<b>13,0%</b>	<b>11 034 979</b>	<b>7,1%</b>
- Hydrocarbures	865 486	<b>14,8%</b>	255 500	<b>-36,3%</b>	5 413 922	<b>3,4%</b>	0	-	6 534 908	<b>2,2%</b>
- Acide phosphorique	0	-	0	-	0	-	2 257 440	<b>12,8%</b>	2 257 440	<b>12,8%</b>
- Ammoniac	0	-	0	-	929 658	<b>58,3%</b>	0	-	929 658	<b>58,3%</b>
- Huiles végétales	0	-	0	-	373 097	<b>2,6%</b>	0	-	373 097	<b>2,6%</b>
<b>Trafic unitarisé dont:</b>	<b>508 069</b>	<b>-1,9%</b>	<b>340 390</b>	<b>25,1%</b>	<b>3 939 946</b>	<b>-7,0%</b>	<b>2 276 498</b>	<b>-3,4%</b>	<b>7 064 903</b>	<b>7,1%</b>
- Conteneurs En EVP (*)	41 554	<b>-10,6%</b>	43 841	<b>-5,8%</b>	304 232	<b>-11,0%</b>	306 638	<b>-9,6%</b>	696 265	<b>2,2%</b>
En Tonne (*)	508 069	<b>-1,9%</b>	340 390	<b>25,1%</b>	3 707 953	<b>-7,6%</b>	2 217 640	<b>-3,6%</b>	6 774 052	<b>7,3%</b>
- RORO dont	0	-	0	-	231 993	<b>2,3%</b>	58 858	<b>1,4%</b>	290 851	<b>2,1%</b>
*TIR En tonne	0	-	0	-	92 323	<b>4,5%</b>	50 668	<b>35,8%</b>	142 991	<b>13,8%</b>
En Nombre	0	-	0	-	3 334	<b>-0,8%</b>	2 168	<b>20,9%</b>	5 502	<b>6,7%</b>
<b>Divers</b>	<b>597</b>	<b>-43,4%</b>	<b>0</b>	<b>-100,0%</b>	<b>1 744 225</b>	<b>-26,5%</b>	<b>325 125</b>	<b>17,9%</b>	<b>2 069 947</b>	<b>-21,9%</b>
- Bois & dérivés	0	-	0	-	490 461	<b>-9,2%</b>	0	-	490 461	<b>-9,2%</b>
- Produits sidérurgiques	0	-	0	-	807 665	<b>-41,4%</b>	59 218	<b>57,7%</b>	866 883	<b>-38,7%</b>
- Agrumes et primeurs	0	-	0	-	0	-	35 645	<b>41,0%</b>	35 645	<b>41,0%</b>

(\*) Les chiffres du cabotage concernent uniquement le port de Casablanca

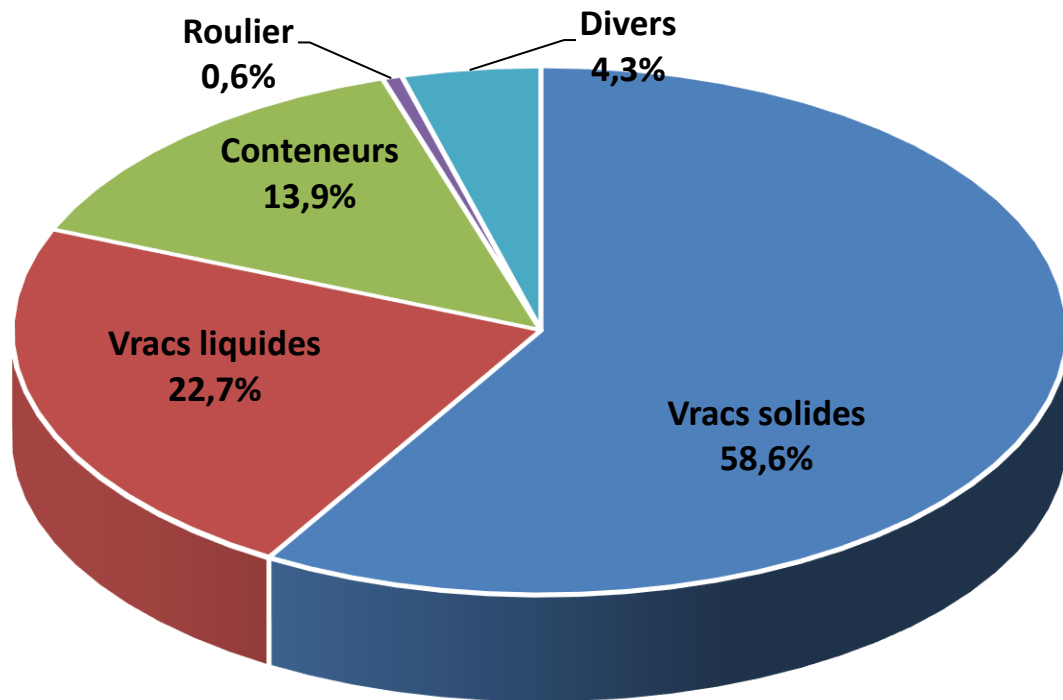
## PART DE CHAQUE PORT DANS LE TRAFIC GLOBAL (Hors Transbordement)



(\*) Ports de Tan Tan & Dakhla

	Cabotage Imp		Cabotage Exp		IMPORT		EXPORT		TOTAL	
	2017	%/ 2016	2017	%/ 2016	2017	%/ 2016	2017	%/ 2016	2017	%/ 2016
NADOR	104 794	<b>13,1%</b>	0	-	968 588	<b>-34,3%</b>	608 236	<b>0,2%</b>	1 681 618	<b>-22,7%</b>
TANGER VILLE	0	-	0	-	3 306	<b>0,9%</b>	0	-	3 306	<b>0,9%</b>
MOHAMMEDIA	606 402	<b>41,0%</b>	65 307	<b>-51,9%</b>	2 784 538	<b>3,7%</b>	35 544	<b>180,4%</b>	3 491 791	<b>6,9%</b>
CASABLANCA	508 069	<b>-1,9%</b>	340 390	<b>25,1%</b>	9 772 391	<b>-5,9%</b>	7 668 980	<b>45,3%</b>	18 289 830	<b>11,2%</b>
JORF-LASFAR	0	-	190 193	<b>-28,4%</b>	11 282 200	<b>6,4%</b>	5 567 383	<b>28,0%</b>	17 039 776	<b>12,0%</b>
SAFI	0	-	62 737	<b>41,8%</b>	1 175 781	<b>-6,9%</b>	2 410 037	<b>18,1%</b>	3 648 555	<b>9,0%</b>
AGADIR	136 313	<b>-27,9%</b>	3 550	<b>-81,5%</b>	1 580 301	<b>-5,4%</b>	1 221 528	<b>16,4%</b>	2 941 692	<b>0,5%</b>
TAN-TAN	0	<b>-100,0%</b>	0	-	23 227	<b>58,5%</b>	4 900	<b>1860,0%</b>	28 127	<b>55,9%</b>
LAAYOUNE	115 440	<b>-20,2%</b>	0	-	279 687	<b>16,9%</b>	813 642	<b>-23,5%</b>	1 208 769	<b>-16,5%</b>
DAKHLA	3 089	<b>-82,2%</b>	0	<b>-100,0%</b>	360 758	<b>2,7%</b>	1 038	-	364 885	<b>-1,4%</b>
<b>TOTAL PORTS ANP</b>	<b>1 474 107</b>	<b>5,7%</b>	<b>662 177</b>	<b>-10,3%</b>	<b>28 230 777</b>	<b>-1,6%</b>	<b>18 331 288</b>	<b>27,3%</b>	<b>48 698 349</b>	<b>7,7%</b>

## TRAFIC GLOBAL PAR MODE DE CONDITIONNEMENT



Trafic des ports gérés par l'ANP	Unité	2017	2016	%
Vrac solides	T	28 528 520	25 667 523	<b>11,1%</b>
Vrac liquides	T	11 034 979	10 305 413	<b>7,1%</b>
Conteneurs	EVP	696 265	681 189	<b>2,2%</b>
Conteneurs	T	6 774 052	6 311 372	<b>7,3%</b>
Roulier	T	290 851	284 756	<b>2,1%</b>
TIR	Nbre	5 502	5 155	<b>6,7%</b>
Divers	T	2 069 947	2 650 409	<b>-21,9%</b>



# Trafic par port

**TRAFIC GLOBAL PAR PORT (EN TONNES)**

	MOIS			CUMUL		
	2017	2016	VARIAT. en %	2017	2016	VARIAT. en %
<b>NADOR</b>	211 508	280 989	-24,7%	1 681 618	2 175 015	-22,7%
<b>TANGER VILLE</b>	0	297	-100,0%	3 306	3 278	0,9%
<b>MOHAMMEDIA</b>	504 092	475 312	6,1%	3 491 791	3 264 897	6,9%
<b>CASABLANCA</b>	2 507 415	2 218 981	13,0%	18 289 830	16 450 734	11,2%
<b>JORF LASFAR</b>	2 805 729	2 304 639	21,7%	17 039 776	15 214 843	12,0%
<b>SAFI</b>	581 244	516 085	12,6%	3 648 555	3 346 903	9,0%
<b>AGADIR</b>	288 639	269 354	7,2%	2 941 692	2 927 571	0,5%
<b>TAN-TAN</b>	1 500	0	-	28 127	18 043	55,9%
<b>LAAYOUNE</b>	206 895	134 560	53,8%	1 208 769	1 448 240	-16,5%
<b>DAKHLA</b>	70 576	62 164	13,5%	364 885	369 949	-1,4%
<b>TOTAL PORTS ANP</b>	<b>7 177 598</b>	<b>6 262 381</b>	<b>14,6%</b>	<b>48 698 349</b>	<b>45 219 473</b>	<b>7,7%</b>

**TRAFIC GLOBAL IMPORT-EXPORT PAR PORT (EN TONNES)**

	IMPORT			EXPORT			TOTAL		
	2017	2016	Var %	2017	2016	Var %	2016	2015	Var %
<b>NADOR</b>	968 588	1 475 253	-34,3%	608 236	607 077	0,2%	1 576 824	2 082 330	-24,3%
<b>TANGER VILLE</b>	3 306	3 278	0,9%	0	0	-	3 306	3 278	0,9%
<b>MOHAMMEDIA</b>	2 784 538	2 686 254	3,7%	35 544	12 674	180,4%	2 820 082	2 698 928	4,5%
<b>CASABLANCA</b>	9 772 391	10 383 443	-5,9%	7 668 980	5 277 411	45,3%	17 441 371	15 660 854	11,4%
<b>JORF LASFAR</b>	11 282 200	10 600 982	6,4%	5 567 383	4 348 290	28,0%	16 849 583	14 949 272	12,7%
<b>SAFI</b>	1 175 781	1 262 359	-6,9%	2 410 037	2 040 299	18,1%	3 585 818	3 302 658	8,6%
<b>AGADIR</b>	1 580 301	1 669 627	-5,4%	1 221 528	1 049 705	16,4%	2 801 829	2 719 332	3,0%
<b>TAN-TAN</b>	23 227	14 655	-	4 900	250	-	28 127	14 905	-
<b>LAAYOUNE</b>	279 687	239 295	16,9%	813 642	1 064 193	-23,5%	1 093 329	1 303 488	-16,1%
<b>DAKHLA</b>	360 758	351 317	2,7%	1 038	0	-	361 796	351 317	3,0%
<b>TOTAL Ports ANP</b>	<b>28 230 777</b>	<b>28 686 463</b>	<b>-1,6%</b>	<b>18 331 288</b>	<b>14 399 899</b>	<b>27,3%</b>	<b>46 562 065</b>	<b>43 086 362</b>	<b>8,1%</b>

**TRAFIC CABOTAGE PAR PORT (En Tonnes)**

	CABOTAGE-IMPORT			CABOTAGE-EXPORT			TOTAL		
	2017	2016	Var %	2017	2016	Var %	2017	2016	Var %
<b>NADOR</b>	104 794	92 685	-	0	0	-	104 794	92 685	-
<b>MOHAMMEDIA</b>	606 402	430 174	41,0%	65 307	135 795	-51,9%	671 709	565 969	18,7%
<b>CASABLANCA</b>	508 069	517 887	-1,9%	340 390	271 993	25,1%	848 459	789 880	7,4%
<b>JORF LASFAR</b>	0	0	#DIV/0!	190 193	265 571	-28,4%	190 193	265 571	-28,4%
<b>SAFI</b>	0	0	-	62 737	44 245	-	62 737	44 245	-
<b>AGADIR</b>	136 313	189 061	-27,9%	3 550	19 178	-81,5%	139 863	208 239	-32,8%
<b>TAN-TAN</b>	0	3 138	-	0	0	-	0	3 138	-
<b>LAAYOUNE</b>	115 440	144 752	-20,2%	0	0	-	115 440	144 752	-20,2%
<b>DAKHLA</b>	3 089	17 340	-82,2%	0	1 292	-	3 089	18 632	-83,4%
<b>TOTAL Ports ANP</b>	<b>1 474 107</b>	<b>1 395 037</b>	<b>5,7%</b>	<b>662 177</b>	<b>738 074</b>	<b>-10,3%</b>	<b>2 136 284</b>	<b>2 133 111</b>	<b>0,1%</b>





# Trafic par mode de conditionnement

**TRAFIC DES VRAC SOLIDES (EN TONNES)**

	MOIS			CUMUL		
	2017	2016	VARIAT. en %	2017	2016	VARIAT. en %
<b>NADOR</b>	142 797	201 479	-29,1%	1 122 336	1 628 608	-31,1%
<b>MOHAMMEDIA</b>	0	0	-	32 516	9 073	258,4%
<b>CASABLANCA</b>	1 514 832	1 227 533	23,4%	11 044 084	9 062 890	21,9%
<b>JORF LASFAR</b>	2 074 014	1 556 572	33,2%	12 081 939	10 580 650	14,2%
<b>SAFI</b>	366 192	343 351	6,7%	2 284 240	2 122 714	7,6%
<b>AGADIR</b>	109 682	114 129	-3,9%	1 085 903	1 115 215	-2,6%
<b>TAN TAN</b>	0	0	-	0	0	-
<b>LAAYOUNE</b>	151 610	102 990	47,2%	877 502	1 148 373	-23,6%
<b>DAKHLA</b>	0	0	-	0	0	-
<b>TOTAL PORTS ANP</b>	<b>4 359 127</b>	<b>3 546 054</b>	<b>22,9%</b>	<b>28 528 520</b>	<b>25 667 523</b>	<b>11,1%</b>

**TRAFIC DES VRAC SOLIDES : IMPORT-EXPORT**

	IMPORT			EXPORT			TOTAL		
	2017	2016	Var %	2017	2016	Var %	2017	2016	Var %
<b>NADOR</b>	574 618	1 055 121	-45,5%	547 718	573 487	-4,5%	1 122 336	1 628 608	-31,1%
<b>MOHAMMEDIA</b>	0	0 -		32 516	9 073	258,4%	32 516	9 073	258,4%
<b>CASABLANCA</b>	5 011 554	5 203 369	-3,7%	6 032 530	3 859 521	56,3%	11 044 084	9 062 890	21,9%
<b>JORF LASFAR</b>	7 564 113	7 128 790	6,1%	4 517 826	3 451 860	30,9%	12 081 939	10 580 650	14,2%
<b>SAFI</b>	1 148 836	1 234 424	-6,9%	1 072 667	844 045	27,1%	2 221 503	2 078 469	6,9%
<b>AGADIR</b>	637 255	860 160	-25,9%	445 098	235 877	88,7%	1 082 353	1 096 037	-1,2%
<b>TAN TAN</b>	0	0 -		0	0 -		0	0 -	
<b>LAAYOUNE</b>	0	0 -		777 547	1 026 224	-24,2%	777 547	1 026 224	-24,2%
<b>DAKHLA</b>	0	0 -		0	0 -		0	0 -	
<b>TOTAL Ports ANP</b>	<b>14 936 376</b>	<b>15 481 864</b>	<b>-3,5%</b>	<b>13 425 902</b>	<b>10 000 087</b>	<b>34,3%</b>	<b>28 362 278</b>	<b>25 481 951</b>	<b>11,3%</b>

TRAFIC DES VRAC SOLIDES : Cabotage

	CABOTAGE-IMPORT			CABOTAGE-EXPORT			TOTAL		
	2017	2016	Var %	2017	2016	Var %	2017	2016	Var %
NADOR	0	0	-	0	0	-	0	0	-
MOHAMMEDIA	0	0	-	0	0	-	0	0	-
CASABLANCA	0	0	-	0	0	-	0	0	-
JORF LASFAR	0	0	-	0	0	-	0	0	-
SAFI	0	0	-	62 737	44 245	41,8%	62 737	44 245	41,8%
AGADIR	0	0	-	3 550	19 178	-81,5%	3 550	19 178	-81,5%
TAN TAN	0	0	-	0	0	-	0	0	-
LAAYOUNE	99 955	122 149	-18,2%	0	0	-	99 955	122 149	-18,2%
DAKHLA	0	0	-	0	0	-	0	0	-
<b>TOTAL Ports ANP</b>	<b>99 955</b>	<b>122 149</b>	<b>-18,2%</b>	<b>66 287</b>	<b>63 423</b>	<b>4,5%</b>	<b>166 242</b>	<b>185 572</b>	<b>-10,4%</b>

**TRAFIC DES MINERAIS HORS PHOSPHATE (EN TONNES)**

	MOIS			CUMUL		
	2017	2016	VARIAT. en %	2017	2016	VARIAT. en %
<b>NADOR</b>	67 169	110 009	-38,9%	656 078	759 943	-13,7%
<b>MOHAMMEDIA</b>	0	0	-	0	0	-
<b>CASABLANCA</b>	70 435	97 124	-27,5%	613 325	598 360	2,5%
<b>JORF LASFAR</b>	1 136 931	886 359	28,3%	5 983 852	5 820 876	2,8%
<b>SAFI</b>	164 900	216 261	-23,7%	1 231 456	1 134 664	8,5%
<b>AGADIR</b>	41 314	0	-	142 809	144 271	-1,0%
<b>TAN-TAN</b>	0	0	-	0	0	-
<b>LAAYOUNE</b>	0	0	-	8 950	12 150	-26,3%
<b>DAKHLA</b>	0	0	-	0	0	-
<b>TOTAL Ports ANP</b>	<b>1 480 749</b>	<b>1 309 753</b>	<b>13,1%</b>	<b>8 636 470</b>	<b>8 470 264</b>	<b>2,0%</b>

**TRAFIC DES MINERAIS HORS PHOSPHATE : IMPORT-EXPORT**

	IMPORT			EXPORT			TOTAL		
	2017	2016	Var %	2017	2016	Var %	2017	2016	Var %
<b>NADOR</b>	254 725	459 696	-44,6%	401 353	300 247	33,7%	656 078	759 943	-13,7%
<b>MOHAMMEDIA</b>	0	0	-	0	0	-	0	0	-
<b>CASABLANCA</b>	538 649	544 002	-1,0%	74 676	54 358	37,4%	613 325	598 360	2,5%
<b>JORF LASFAR</b>	5 925 758	5 791 521	2,3%	58 094	29 355	97,9%	5 983 852	5 820 876	2,8%
<b>SAFI</b>	951 655	918 729	3,6%	279 801	207 810	34,6%	1 231 456	1 126 539	9,3%
<b>AGADIR</b>	113 447	108 302	4,8%	29 362	35 969	-18,4%	142 809	144 271	-1,0%
<b>TAN-TAN</b>	0	0	-	0	0	-	0	0	-
<b>LAAYOUNE</b>	0	0	-	0	0	-	0	0	-
<b>DAKHLA</b>	0	0	-	0	0	-	0	0	-
<b>TOTAL Ports ANP</b>	<b>7 784 234</b>	<b>7 822 250</b>	<b>-0,5%</b>	<b>843 286</b>	<b>627 739</b>	<b>34,3%</b>	<b>8 627 520</b>	<b>8 449 989</b>	<b>2,1%</b>

**TRAFIC DES CEREALES (EN TONNES)**

	2017	2016	VARIAT. en %
<b>NADOR</b>	304 693	576 104	-47,1%
<b>CASABLANCA</b>	2 629 520	3 012 468	-12,7%
<b>JORF LASFAR</b>	777 379	703 658	10,5%
<b>SAFI</b>	196 566	289 149	-32,0%
<b>AGADIR</b>	391 854	618 563	-36,7%
<b>TOTAL PORTS ANP</b>	<b>4 300 012</b>	<b>5 199 942</b>	<b>-17,3%</b>

**TRAFIC DU PHOSPHATE (EN TONNES)**

	2017	2016	VARIAT.
<b>CASABLANCA</b>	5 364 290	3 421 930	56,8%
<b>JORF LASFAR</b>	0	0	-
<b>SAFI</b>	262 188	158 875	65,0%
<b>LAAYOUNE</b>	587 865	820 817	-28,4%
<b>TOTAL</b>	<b>6 214 343</b>	<b>4 401 622</b>	<b>41,2%</b>

**TRAFIC DES VRACS LIQUIDES (EN TONNES)**

	MOIS			CUMUL		
	2017	2016	VARIAT. en %	2017	2016	VARIAT. en %
<b>NADOR</b>	221 268	60 067	268,4%	306 202	265 293	15,4%
<b>MOHAMMEDIA</b>	2 878 129	475 312	505,5%	3 459 275	3 255 824	6,2%
<b>CASABLANCA</b>	303 788	25 143	1108,2%	309 596	274 645	12,7%
<b>JORF LASFAR</b>	3 722 533	693 082	437,1%	4 737 090	4 445 292	6,6%
<b>SAFI</b>	219 221	168 334	30,2%	1 274 450	1 160 276	9,8%
<b>AGADIR</b>	401 795	54 499	637,3%	524 001	521 183	0,5%
<b>TAN TAN</b>	23 227	0	-	24 127	17 839	35,2%
<b>LAAYOUNE</b>	276 475	31 570	775,8%	292 685	252 967	15,7%
<b>DAKHLA</b>	105 061	21 621	385,9%	107 553	112 094	-4,1%
<b>TOTAL PORTS ANP</b>	<b>8 151 497</b>	<b>1 529 628</b>	<b>432,9%</b>	<b>11 034 979</b>	<b>10 305 413</b>	<b>7,1%</b>



**TRAFIC DES VRAC LIQUIDES : IMPORT-EXPORT**

	IMPORT			EXPORT			TOTAL		
	2017	2016	Var %	2017	2016	Var %	2017	2016	Var %
<b>NADOR</b>	201 408	172 608	16,7%	0	0	-	201 408	172 608	16,7%
<b>MOHAMMEDIA</b>	2 784 538	2 686 254	3,7%	3 028	3 601	-15,9%	2 787 566	2 689 855	3,6%
<b>CASABLANCA</b>	303 788	272 524	11,5%	5 808	2 121	173,8%	309 596	274 645	12,7%
<b>JORF LASFAR</b>	3 519 352	3 300 920	6,6%	1 027 545	878 801	16,9%	4 546 897	4 179 721	8,8%
<b>SAFI</b>	11 975	9 733	23,0%	1 262 475	1 150 543	9,7%	1 274 450	1 160 276	9,8%
<b>AGADIR</b>	384 406	329 793	16,6%	3 282	2 329	40,9%	387 688	332 122	16,7%
<b>TAN TAN</b>	23 227	14 451	60,7%	900	250	260,0%	24 127	14 701	64,1%
<b>LAAYOUNE</b>	276 475	229 663	20,4%	725	701	3,4%	277 200	230 364	20,3%
<b>DAKHLA</b>	105 061	95 808	9,7%	0	0	-	105 061	95 808	9,7%
<b>TOTAL Ports ANP</b>	<b>7 610 230</b>	<b>7 111 754</b>	<b>7,0%</b>	<b>2 303 763</b>	<b>2 038 346</b>	<b>13,0%</b>	<b>9 913 993</b>	<b>9 150 100</b>	<b>8,3%</b>

TRAFIC DES VRAC Liquides : Cabotage

	CABOTAGE-IMPORT			CABOTAGE-EXPORT			TOTAL		
	2017	2016	Var %	2017	2016	Var %	2017	2016	Var %
NADOR	104 794	92 685	13,1%	0	0	-	104 794	92 685	13,1%
MOHAMMEDIA	606 402	430 174	41,0%	65 307	135 795	-51,9%	671 709	565 969	18,7%
CASABLANCA	0	0	-	0	0	-	0	0	-
JORF LASFAR	0	0	-	190 193	265 571	-28,4%	190 193	265 571	-28,4%
SAFI	0	0	-	0	0	-	0	0	-
AGADIR	136 313	189 061	-27,9%	0	0	-	136 313	189 061	-27,9%
TAN TAN	0	3 138	-100,0%	0	0	-	0	3 138	-100,0%
LAAYOUNE	15 485	22 603	-31,5%	0	0	-	15 485	22 603	-31,5%
DAKHLA	2 492	16 286	-84,7%	0	0	-	2 492	16 286	-84,7%
<b>TOTAL Ports ANP</b>	<b>865 486</b>	<b>753 947</b>	<b>14,8%</b>	<b>255 500</b>	<b>401 366</b>	<b>-36,3%</b>	<b>1 120 986</b>	<b>1 155 313</b>	<b>-3,0%</b>

**TRAFIC TOTAL DES HYDROCARBURES (EN TONNES)**

	MOIS			CUMUL		
	2017	2016	VARIAT. en %	2017	2016	VARIAT. en %
<b>NADOR</b>	42 100	60 067	-29,9%	306 202	265 293	15,4%
<b>MOHAMMEDIA</b>	494 424	471 859	4,8%	3 410 745	3 205 046	6,4%
<b>CASABLANCA</b>	0	0	-	0	0	-
<b>JORF LASFAR</b>	325 544	302 984	7,4%	1 943 811	2 111 415	-7,9%
<b>SAFI</b>	0	0	-	0	0	-
<b>AGADIR</b>	65 195	38 848	67,8%	451 410	427 734	5,5%
<b>TAN-TAN</b>	0	0	-	23 227	17 589	32,1%
<b>LAAYOUNE</b>	42 943	31 219	37,6%	291 960	252 266	15,7%
<b>DAKHLA</b>	20 163	21 621	-6,7%	107 553	112 094	-4,1%
<b>TOTAL Ports ANP</b>	<b>990 369</b>	<b>926 598</b>	<b>6,9%</b>	<b>6 534 908</b>	<b>6 391 437</b>	<b>2,2%</b>

**TRAFIC DES HYDROCARBURES (EN TONNES) : IMPORT-EXPORT**

	IMPORT			EXPORT			TOTAL		
	2017	2016	Var %	2017	2016	Var %	2017	2016	Var %
<b>NADOR</b>	201 408	172 608	16,7%	0	0	-	201 408	172 608	16,7%
<b>MOHAMMEDIA</b>	2 739 036	2 639 077	3,8%	0	0	-	2 739 036	2 639 077	3,8%
<b>CASABLANCA</b>	0	0	-	0	0	-	0	0	-
<b>JORF LASFAR</b>	1 753 618	1 845 844	-5,0%	0	0	-	1 753 618	1 845 844	-5,0%
<b>SAFI</b>	0	0	-	0	0	-	0	0	-
<b>AGADIR</b>	315 097	238 673	32,0%	0	0	-	315 097	238 673	32,0%
<b>TAN-TAN</b>	23 227	14 451	60,7%	0	0	-	23 227	14 451	60,7%
<b>LAAYOUNE</b>	276 475	229 663	20,4%	0	0	-	276 475	229 663	20,4%
<b>DAKHLA</b>	105 061	95 808	9,7%	0	0	-	105 061	95 808	9,7%
<b>TOTAL Ports ANP</b>	<b>5 413 922</b>	<b>5 236 124</b>	<b>3,4%</b>	<b>0</b>	<b>0</b>	<b>-</b>	<b>5 413 922</b>	<b>5 236 124</b>	<b>3,4%</b>

**TRAFIC DES HYDROCARBURES (EN TONNES) : Cabotage**

	CABOTAGE IMP			CABOTAGE EXP			TOTAL		
	2017	2016	Var %	2017	2016	Var %	2017	2016	Var %
<b>NADOR</b>	104 794	92 685	13,1%	0	0	-	104 794	92 685	13,1%
<b>MOHAMMEDIA</b>	606 402	430 174	41,0%	65 307	135 795	-51,9%	671 709	565 969	18,7%
<b>CASABLANCA</b>	0	0	-	0	0	-	0	0	-
<b>JORF LASFAR</b>	0	0	-	190 193	265 571	-28,4%	190 193	265 571	-28,4%
<b>SAFI</b>	0	0	-	0	0	-	0	0	-
<b>AGADIR</b>	136 313	189 061	-27,9%	0	0	-	136 313	189 061	-27,9%
<b>Tan Tan</b>	0	3 138	-100,0%	0	0	-	0	3 138	-100,0%
<b>LAAYOUNE</b>	15 485	22 603	-31,5%	0	0	-	15 485	22 603	-31,5%
<b>DAKHLA</b>	2 492	16 286	-84,7%	0	0	-	2 492	16 286	-84,7%
<b>TOTAL Ports ANP</b>	<b>865 486</b>	<b>753 947</b>	<b>14,8%</b>	<b>255 500</b>	<b>401 366</b>	<b>-36,3%</b>	<b>1 120 986</b>	<b>1 155 313</b>	<b>-3,0%</b>

**TRAFIC DU DIVERS CONVENTIONNEL (EN TONNES)**

	MOIS			CUMUL		
	2017	2016	VARIAT. en %	2017	2016	VARIAT. en %
<b>NADOR</b>	11 027	8 551	29,0%	126 437	179 029	-29,4%
<b>MOHAMMEDIA</b>	0	0	-	0	0	-
<b>CASABLANCA</b>	169 967	260 647	-34,8%	1 141 743	1 755 923	-35,0%
<b>JORF LASFAR</b>	19 806	54 985	-64,0%	220 747	188 901	16,9%
<b>SAFI</b>	7 806	4 400	77,4%	89 865	63 913	40,6%
<b>AGADIR</b>	16 630	18 420	-9,7%	191 241	157 684	21,3%
<b>TAN-TAN</b>	1 500	0	-	4 000	204	1860,8%
<b>LAAYOUNE</b>	12 342	0	-	38 582	46 900	-17,7%
<b>DAKHLA</b>	50 413	40 543	24,3%	257 332	257 855	-0,2%
<b>TOTAL PORTS ANP</b>	<b>289 491</b>	<b>387 546</b>	<b>-25,3%</b>	<b>2 069 947</b>	<b>2 650 409</b>	<b>-21,9%</b>

**TRAFIC DIVERS CONVENTIONNEL : IMPORT-EXPORT**

	IMPORT			EXPORT			TOTAL		
	2017	2016	Var %	2017	2016	Var %	2017	2016	Var %
<b>NADOR</b>	109 206	173 526	-37,1%	17 231	5 503	213,1%	126 437	179 029	-29,4%
<b>MOHAMMEDIA</b>	0	0	-	0	0	-	0	0	-
<b>CASABLANCA</b>	1 019 773	1 621 556	-37,1%	121 970	134 367	-9,2%	1 141 743	1 755 923	-35,0%
<b>JORF LASFAR</b>	198 735	171 272	16,0%	22 012	17 629	24,9%	220 747	188 901	16,9%
<b>SAFI</b>	14 970	18 202	-17,8%	74 895	45 711	63,8%	89 865	63 913	40,6%
<b>AGADIR</b>	142 632	122 407	16,5%	48 609	35 277	37,8%	191 241	157 684	21,3%
<b>TAN-TAN</b>	0	204	-100,0%	4 000	0	-	4 000	204	1860,8%
<b>LAAYOUNE</b>	3 212	9 632	-66,7%	35 370	37 268	-5,1%	38 582	46 900	-17,7%
<b>DAKHLA</b>	256 294	256 563	-0,1%	1 038	1 292	-19,7%	257 332	257 855	-0,2%
<b>TOTAL Ports ANP</b>	<b>1 744 822</b>	<b>2 373 362</b>	<b>-26,5%</b>	<b>325 125</b>	<b>277 047</b>	<b>17,4%</b>	<b>2 069 947</b>	<b>2 650 409</b>	<b>-21,9%</b>



# Trafics spécifiques



TRAFIC DES CONTENEURS (EN NOMBRE EVP)

		MOIS			CUMUL		
		2017	2016	VARIAT. en %	2017	2016	VARIAT. en %
CASABLANCA	IMPORT	36 163	34 341	5,3%	250 158	245 316	2,0%
	EXPORT	33 871	33 720	0,4%	246 098	236 029	4,3%
	Cabotage-Import	4 714	5 324	-11,5%	41 554	42 266	-1,7%
	Cabotage-Export	4 537	4 617	-1,7%	43 841	44 554	-1,6%
	<b>TOTAL</b>	<b>79 285</b>	<b>78 002</b>	<b>1,6%</b>	<b>581 651</b>	<b>568 165</b>	<b>2,4%</b>
AGADIR	IMPORT(*)	3 436	3 518	-2,3%	54 074	54 271	-0,4%
	EXPORT(*)	4 030	3 141	28,3%	60 540	58 753	3,0%
	<b>TOTAL</b>	<b>7 466</b>	<b>6 659</b>	<b>12,1%</b>	<b>114 614</b>	<b>113 024</b>	<b>1,4%</b>
TOTAL PORTS ANP	IMPORT (*)	44 313	43 183	2,6%	345 786	341 853	1,2%
	EXPORT (*)	42 438	41 478	2,3%	350 479	339 336	3,3%
	<b>TOTAL</b>	<b>86 751</b>	<b>84 661</b>	<b>2,5%</b>	<b>696 265</b>	<b>681 189</b>	<b>2,2%</b>

(\*) y compris le cabotage

**TRAFIC DES CONTENEURS (EN TONNES)**

		MOIS			CUMUL		
		2017	2016	VARIAT.	2017	2016	VARIAT.
<b>CASABLANCA</b>	<b>IMPORT</b>	464 875	425 925	9,1%	3 293 840	3 136 573	5,0%
	<b>EXPORT</b>	192 857	160 793	19,9%	1 493 101	1 251 430	19,3%
	<b>Cabotage-Imp</b>	57 549	63 558	-9,5%	508 069	517 887	-1,9%
	<b>Cabotage-Exp</b>	36 248	24 592	47,4%	340 390	271 993	25,1%
	<b>TOTAL</b>	<b>751 529</b>	<b>674 868</b>	<b>11,4%</b>	<b>5 635 400</b>	<b>5 177 883</b>	<b>8,8%</b>
<b>AGADIR</b>	<b>IMPORT(*)</b>	40 416	37 436	8,0%	414 113	357 267	15,9%
	<b>EXPORT (*)</b>	52 711	44 870	17,5%	724 539	776 222	-6,7%
	<b>TOTAL</b>	<b>93 127</b>	<b>82 306</b>	<b>13,1%</b>	<b>1 138 652</b>	<b>1 133 489</b>	<b>0,5%</b>
<b>TOTAL Ports ANP</b>	<b>IMPORT(*)</b>	<b>562 840</b>	<b>526 919</b>	<b>6,8%</b>	<b>4 216 022</b>	<b>4 011 727</b>	<b>5,1%</b>
	<b>EXPORT (*)</b>	<b>281 816</b>	<b>230 255</b>	<b>22,4%</b>	<b>2 558 030</b>	<b>2 299 645</b>	<b>11,2%</b>
	<b>TOTAL</b>	<b>844 656</b>	<b>757 174</b>	<b>11,6%</b>	<b>6 774 052</b>	<b>6 311 372</b>	<b>7,3%</b>

(\*) y compris le cabotage

TRAFIC TIR (EN NOMBRE)

		MOIS			CUMUL		
		2017	2016	VARIAT. en %	2017	2016	VARIAT. en %
NADOR	IMPORT	319	203	57,1%	2 579	2 350	9,7%
	EXPORT	240	182	31,9%	1 730	1 241	39,4%
	<b>TOTAL</b>	<b>559</b>	<b>385</b>	<b>45,2%</b>	<b>4 309</b>	<b>3 591</b>	<b>20,0%</b>
TANGER VILLE	IMPORT	0	27	-100,0%	302	298	1,3%
	EXPORT	0	0	-	0	0	-
	<b>TOTAL</b>	<b>0</b>	<b>27</b>	<b>-100,0%</b>	<b>302</b>	<b>298</b>	<b>1,3%</b>
CASABLANCA	IMPORT	106	129	-17,8%	453	714	-36,6%
	EXPORT	120	135	-11,1%	438	552	-20,7%
	<b>TOTAL</b>	<b>226</b>	<b>264</b>	<b>-14,4%</b>	<b>891</b>	<b>1 266</b>	<b>-29,6%</b>
TOTAL PORTS ANP	IMPORT	425	359	18,4%	3 334	3 362	-0,8%
	EXPORT	360	317	13,6%	2 168	1 793	20,9%
	<b>TOTAL</b>	<b>785</b>	<b>676</b>	<b>16,1%</b>	<b>5 502</b>	<b>5 155</b>	<b>6,7%</b>

TRAFIC TIR (EN TONNES)

		MOIS			CUMUL		
		2017	2016	VARIAT. en %	2017	2016	VARIAT. en %
NADOR	IMPORT	9 528	5 980	59,3%	79 956	70 850	12,9%
	EXPORT	5 756	4 588	25,5%	43 287	28 087	54,1%
	<b>TOTAL</b>	<b>15 284</b>	<b>10 568</b>	<b>44,6%</b>	<b>123 243</b>	<b>98 937</b>	<b>24,6%</b>
TANGER VILLE	IMPORT	0	297	-100,0%	3 306	3 278	0,9%
	EXPORT	0	0	-	0	0	-
	<b>TOTAL</b>	<b>0</b>	<b>297</b>	<b>-100,0%</b>	<b>3 306</b>	<b>3 278</b>	<b>0,9%</b>
CASABLANCA	IMPORT	2 123	2 580	-17,7%	9 061	14 224	-36,3%
	EXPORT	2 022	2 275	-11,1%	7 381	9 217	-19,9%
	<b>TOTAL</b>	<b>4 145</b>	<b>4 855</b>	<b>-14,6%</b>	<b>16 442</b>	<b>23 441</b>	<b>-29,9%</b>
TOTAL PORTS ANP	IMPORT	11 651	8 857	31,5%	92 323	88 352	4,5%
	EXPORT	7 778	6 863	13,3%	50 668	37 304	35,8%
	<b>TOTAL</b>	<b>19 429</b>	<b>15 720</b>	<b>23,6%</b>	<b>142 991</b>	<b>125 656</b>	<b>13,8%</b>

TRAFIC ROULIER (EN TONNES)

		MOIS			CUMUL		
		2017	2016	VARIAT. en %	2017	2016	VARIAT. en %
NADOR	IMPORT	9 828	6 304	55,9%	83 356	73 998	12,6%
	EXPORT	5 756	4 588	25,5%	43 287	28 087	54,1%
	<b>TOTAL</b>	<b>15 584</b>	<b>10 892</b>	<b>43,1%</b>	<b>126 643</b>	<b>102 085</b>	<b>24,1%</b>
TANGER VILLE	IMPORT	0	297	-100,0%	3 306	3 278	0,9%
	EXPORT	0	0	-	0	0	-
	<b>TOTAL</b>	<b>0</b>	<b>297</b>	<b>-100,0%</b>	<b>3 306</b>	<b>3 278</b>	<b>0,9%</b>
CASABLANCA	IMPORT	20 780	25 237	-17,7%	143 436	149 421	-4,0%
	EXPORT	2 778	5 553	-50,0%	15 571	29 972	-48,0%
	<b>TOTAL</b>	<b>23 558</b>	<b>30 790</b>	<b>-23,5%</b>	<b>159 007</b>	<b>179 393</b>	<b>-11,4%</b>
TOTAL PORTS ANP	IMPORT	30 608	31 838	-3,9%	231 993	226 697	2,3%
	EXPORT	8 534	10 141	-15,8%	58 858	58 059	1,4%
	<b>TOTAL</b>	<b>39 142</b>	<b>41 979</b>	<b>-6,8%</b>	<b>290 851</b>	<b>284 756</b>	<b>2,1%</b>

## TRAFIC DES PASSAGERS

		MOIS			CUMUL		
		2017	2016	VARIAT. en %	2017	2016	VARIAT. en %
AL Hoceima	ENTREES	13 010	13 853	-6%	16 463	16 087	2%
	SORTIES	1 212	1 023	18%	3 702	2 775	33%
	<b>TOTAL</b>	14 222	14 876	-4%	20 165	18 862	7%
NADOR	ENTREES	131 927	109 725	20%	183 041	151 607	21%
	SORTIES	17 355	16 254	7%	74 770	75 514	-1%
	<b>TOTAL</b>	149 282	125 979	18%	257 811	227 121	13,5%
TANGER-Ville	ENTREES	106 548	107 557	-1%	317 784	363 645	-13%
	SORTIES	72 722	63 582	14%	329 805	353 983	-7%
	CROISIERES	0	7 532	-100%	18 814	62 099	-70%
	<b>TOTAL</b>	179 270	178 671	0%	666 403	779 727	-14,5%
Casablanca	ENTREES	601	804	-25%	8 020	7 769	3%
	SORTIES	570	821	-31%	7 404	7 661	-3%
	CROISIERES	2 853	6 543	-56%	42 168	68 344	-38%
	<b>TOTAL</b>	4 024	8 168	-51%	57 592	83 774	-31,3%
AGADIR	CROISIERES	0	0	-	38 057	33 977	12,0%
SAFI	CROISIERES	0	0	-	0	855	-100,0%
TOTAL PORTS ANP	ENTREES	252 086	231 939	9%	525 308	539 108	-3%
	SORTIES	91 859	81 680	12%	415 681	439 933	-6%
	CROISIERES	2 853	14 075	-80%	99 039	165 275	-40%
	<b>TOTAL</b>	<b>346 798</b>	<b>327 694</b>	<b>5,8%</b>	<b>1 040 028</b>	<b>1 144 316</b>	<b>-9,1%</b>



# Principaux trafics par port

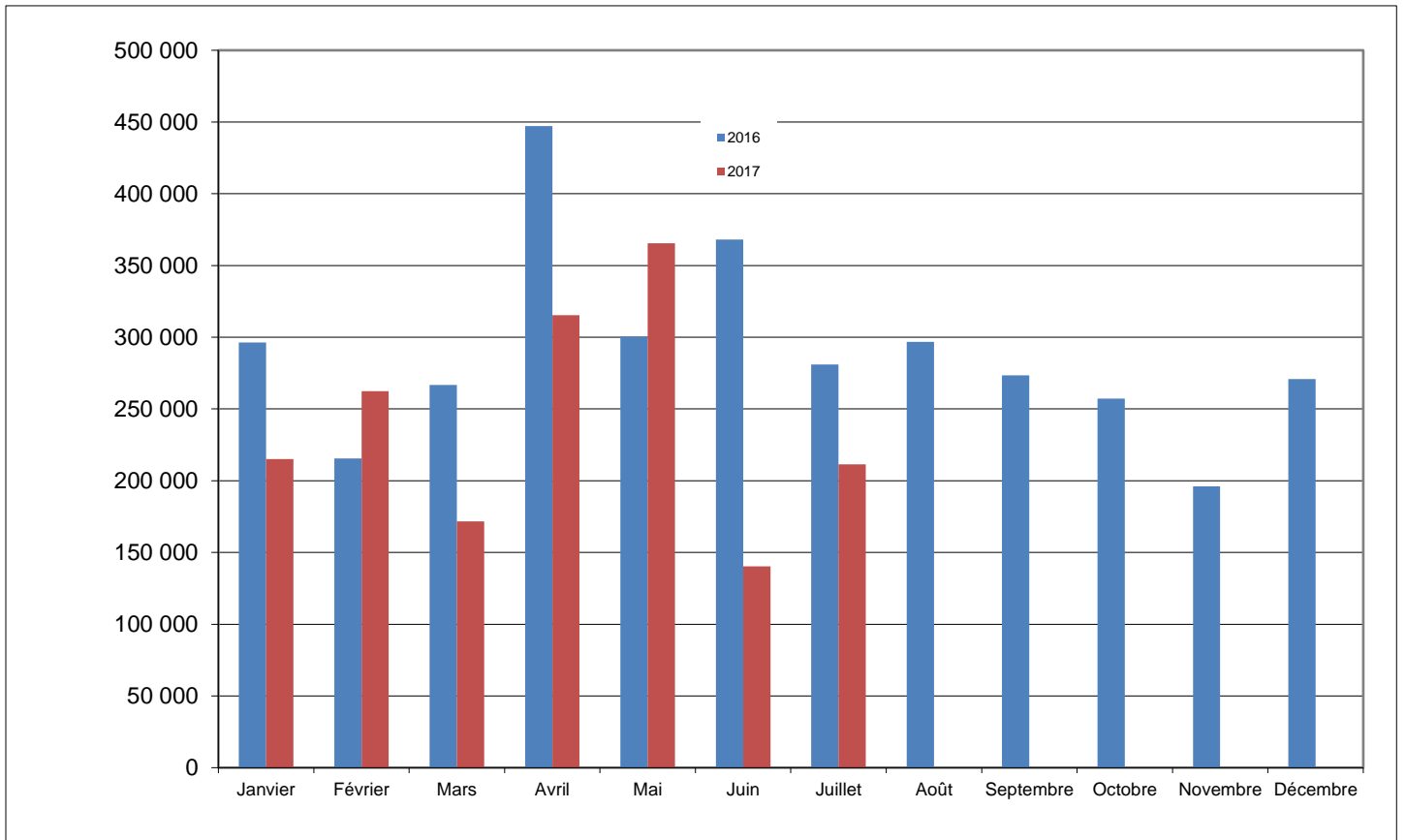
## PORT DE NADOR

TRAFIC GLOBAL Juillet 2017	 <span style="color: red; font-weight: bold;">-22,7%</span>
1 681 618	
Juillet 2016 2 175 015	

IMPORTATIONS Juillet 2017	 <span style="color: red; font-weight: bold;">-34,3%</span>
968 588	
Juillet 2016 1 475 253	

CABOTAGE Juillet 2017	<span style="color: green; font-weight: bold;">13,1%</span> 
104 794	
Juillet 2016 92 685	

EXPORTATIONS Juillet 2017	<span style="color: green; font-weight: bold;">0,2%</span> 
608 236	
Juillet 2016 607 077	



### IMPORT

Produits	2017	2016	%
Céréales	304 693	576 104	-47,1%
Coke de pétrole	161 090	77 150	108,8%
Gasoil	49 490	29 756	66,3%
Butane	112 594	118 040	-4,6%
Charbon	87 035	376 189	-76,9%
TIR	79 956	70 850	12,9%

### EXPORT

Produits	2017	2016	%
Barytine	254 323	147 049	73,0%
Clinker	146 365	273 240	-46,4%
Argil kaolinique	57 588	89 880	-35,9%
Bentonite	57 028	53 089	7,4%
TIR	43 287	28 087	54,1%
Minerai de fer	26 456	-	-

### CBOTAGE Imp

Produits	2017	2016	%
Gasoil	89 164	77 782	14,6%
Essence	15 630	14 903	4,9%
-	-	-	-
-	-	-	-
-	-	-	-

### CBOTAGE Exp

Produits	2017	2016	%
-	-	-	-
-	-	-	-
-	-	-	-
-	-	-	-
-	-	-	-



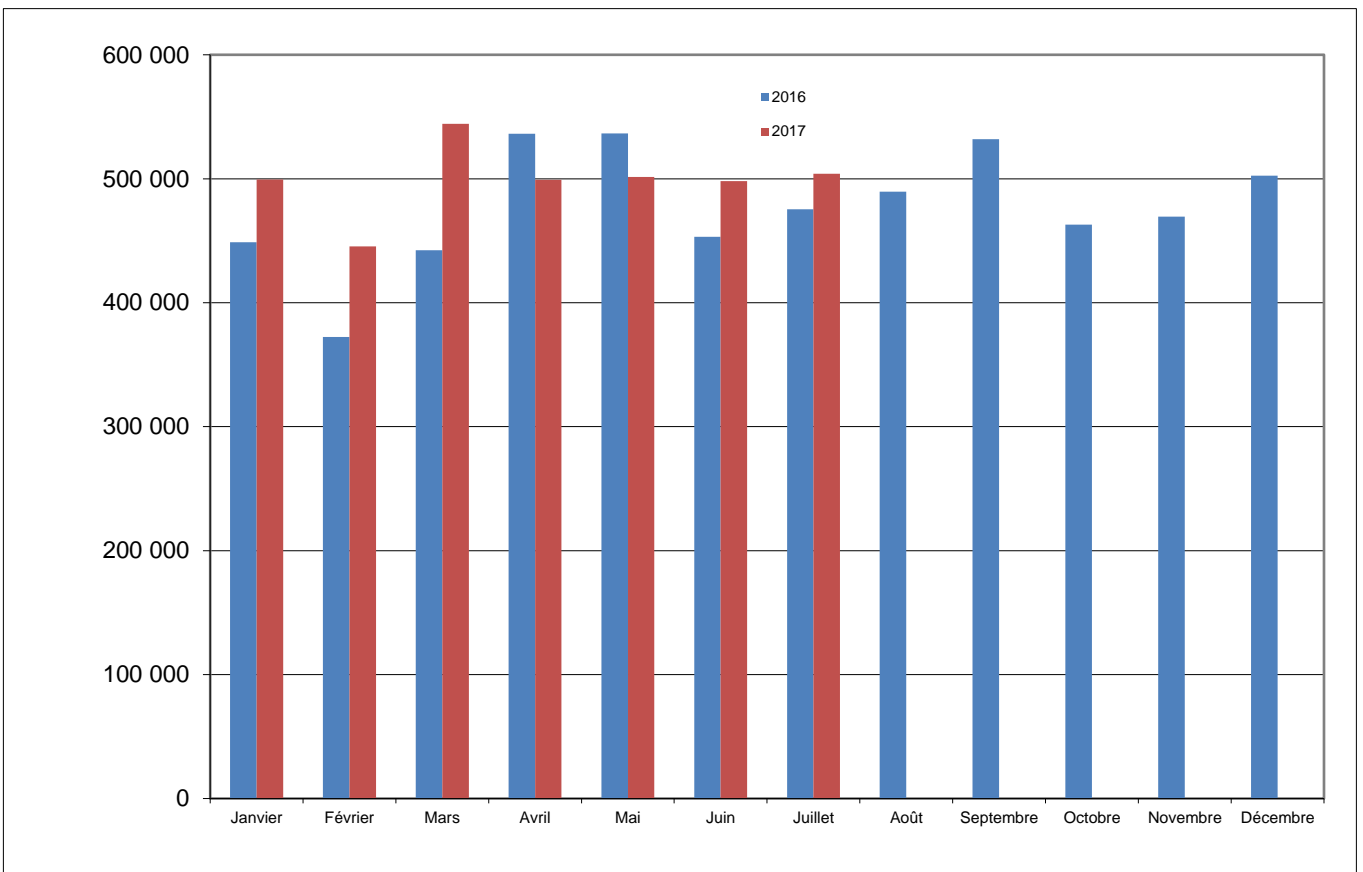
## PORT DE MOHAMMEDIA

<b>TRAFIC GLOBAL</b> Juillet 2017	<b>6,9%</b>
<b>3 491 791</b>	
Juillet 2016 3 264 897	

<b>IMPORTATIONS</b> Juillet 2017	<b>3,7%</b>
<b>2 784 538</b>	
Juillet 2016 2 686 254	

<b>CABOTAGE</b> Juillet 2017	<b>18,7%</b>
<b>671 709</b>	
Juillet 2016 565 969	

<b>EXPORTATIONS</b> Juillet 2017	<b>180,4%</b>
<b>35 544</b>	
Juillet 2016 12 674	



### IMPORT

Produits	2017	2016	%
Gasoil	1 384 413	1 243 765	11,3%
Butane	776 747	887 050	-12,4%
Fuel Oil	110 970	31 405	253,4%
Bitume	212 871	237 844	-10,5%
Essence	151 606	158 699	-4,5%
Huile de base	45 933	42 311	8,6%

### EXPORT

Produits	2017	2016	%
Mélasse	2 551	2 479	2,9%
A. Produits chimiques	477	-	-
-	-	-	-
-	-	-	-
-	-	-	-
-	-	-	-

### CBOTAGE Imp

Produits	2017	2016	%
Fuel Oil	477 450	306 616	55,7%
Gasoil	114 593	112 003	2,3%
Essence	14 359	11 555	24,3%
-	-	-	-
-	-	-	-

### CABOTAGE Exp

Produits	2017	2016	%
Gasoil	65 307	77 988	-16,3%
Fuel Oil	-	56 769	-100,0%
Bitume	-	1 038	-100,0%
Jet	-	-	-
-	-	-	-

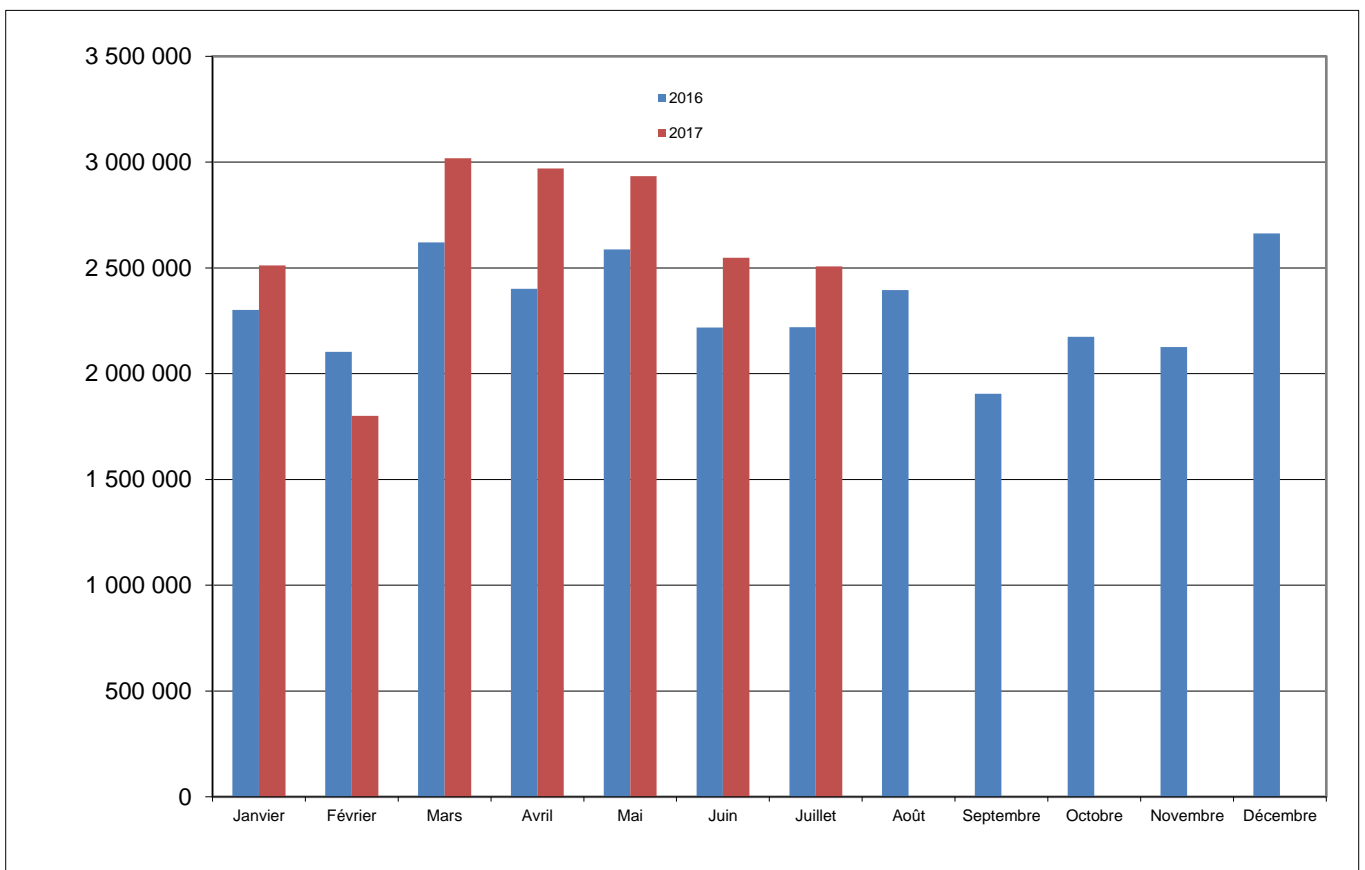
## PORT DE CASABLANCA

<b>TRAFIC GLOBAL</b> Juillet 2017	<b>11,2%</b> 
<b>18 289 830</b>	
Juillet 2016 16 450 734	

<b>IMPORTATIONS</b> Juillet 2017	 <b>-5,9%</b>
<b>9 772 391</b>	
Juillet 2016 10 383 443	

<b>CABOTAGE</b> Juillet 2017	<b>7,4%</b> 
<b>848 459</b>	
Juillet 2016 789 880	

<b>EXPORTATIONS</b> Juillet 2017	<b>45,3%</b> 
<b>7 668 980</b>	
Juillet 2016 5 277 411	



### IMPORT

Produits	2017	2016	%
TC-Tonnage	3 293 840	3 136 573	<b>5,0%</b>
Céréales	2 629 520	3 012 468	<b>-12,7%</b>
Aliments de bétails	952 065	917 588	<b>3,8%</b>
Sucre	689 330	622 427	<b>10,7%</b>
Charbon	522 184	541 805	<b>-3,6%</b>
Huiles	303 788	272 524	<b>11,5%</b>

### EXPORT

Produits	2017	2016	%
Phosphate	5 364 290	3 421 930	<b>56,8%</b>
TC-Tonnage	1 493 101	1 251 430	<b>19,3%</b>
Clinker	331 514	200 966	<b>65,0%</b>
Sel	204 183	177 195	<b>15,2%</b>
Bobines tôle	47 410	19 730	<b>140,3%</b>
Ciment en sacs	45 540	82 832	<b>-45,0%</b>

### CBOTAGE Imp

Produits	2017	2016	%
TC-Tonnage	508 069	517 887	<b>-1,9%</b>
			-
			-
			-
			-

### CABOTAGE Exp

Produits	2017	2016	%
TC-Tonnage	340 390	271 993	<b>25,1%</b>
			-
			-
			-
			-

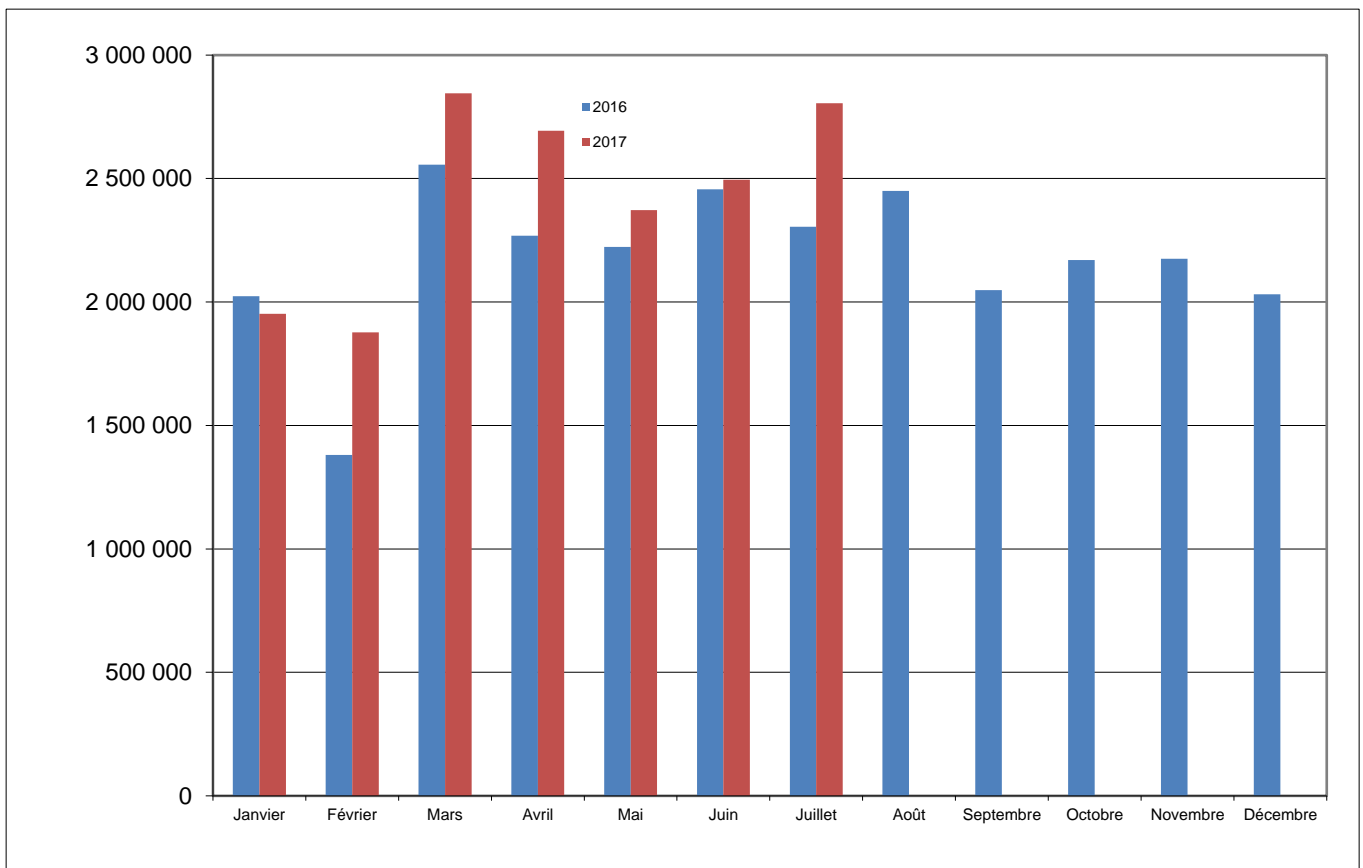
## PORT DE JORF LASFAR

<b>TRAFIC GLOBAL</b> Juillet 2017	<b>12,0%</b>
<b>17 039 776</b>	
Juillet 2016 15 214 843	

<b>IMPORTATIONS</b> Juillet 2017	<b>6,4%</b>
<b>11 282 200</b>	
Juillet 2016 10 600 982	

<b>CABOTAGE</b> Juillet 2017	
<b>190 193</b>	<b>-28,4%</b>
Juillet 2016 265 571	

<b>EXPORTATIONS</b> Juillet 2017	<b>28,0%</b>
<b>5 567 383</b>	
Juillet 2016 4 348 290	



### IMPORT

Produits	2017	2016	%
Charbon	3 268 281	3 395 945	-3,8%
Soufre	2 122 519	2 013 808	5,4%
Gasoil	981 432	1 083 254	-9,4%
Ammoniac	929 658	587 316	58,3%
Acide sulfurique	815 439	809 355	0,8%
Céréales	777 379	703 658	10,5%

### EXPORT

Produits	2017	2016	%
Engrais	4 243 568	3 181 398	33,4%
Acide phosphorique	994 965	850 296	17,0%
Clinker	216 164	241 107	-10,3%
A. Minerais	30 852	-24 256	-227,2%
Essence	27 242	24 256	12,3%
Autres Big Bag & sacherie Divers	17 273	-	-

### CBOTAGE Imp

Produits	2017	2016	%
Gasoil	-	-	-
			-
			-
			-
			-

### CABOTAGE Exp

Produits	2017	2016	%
Gasoil	162 951	238 865	-31,8%
Essence	27 242	24 256	12,3%
Propane	-	2 450	-100,0%
			-
			-

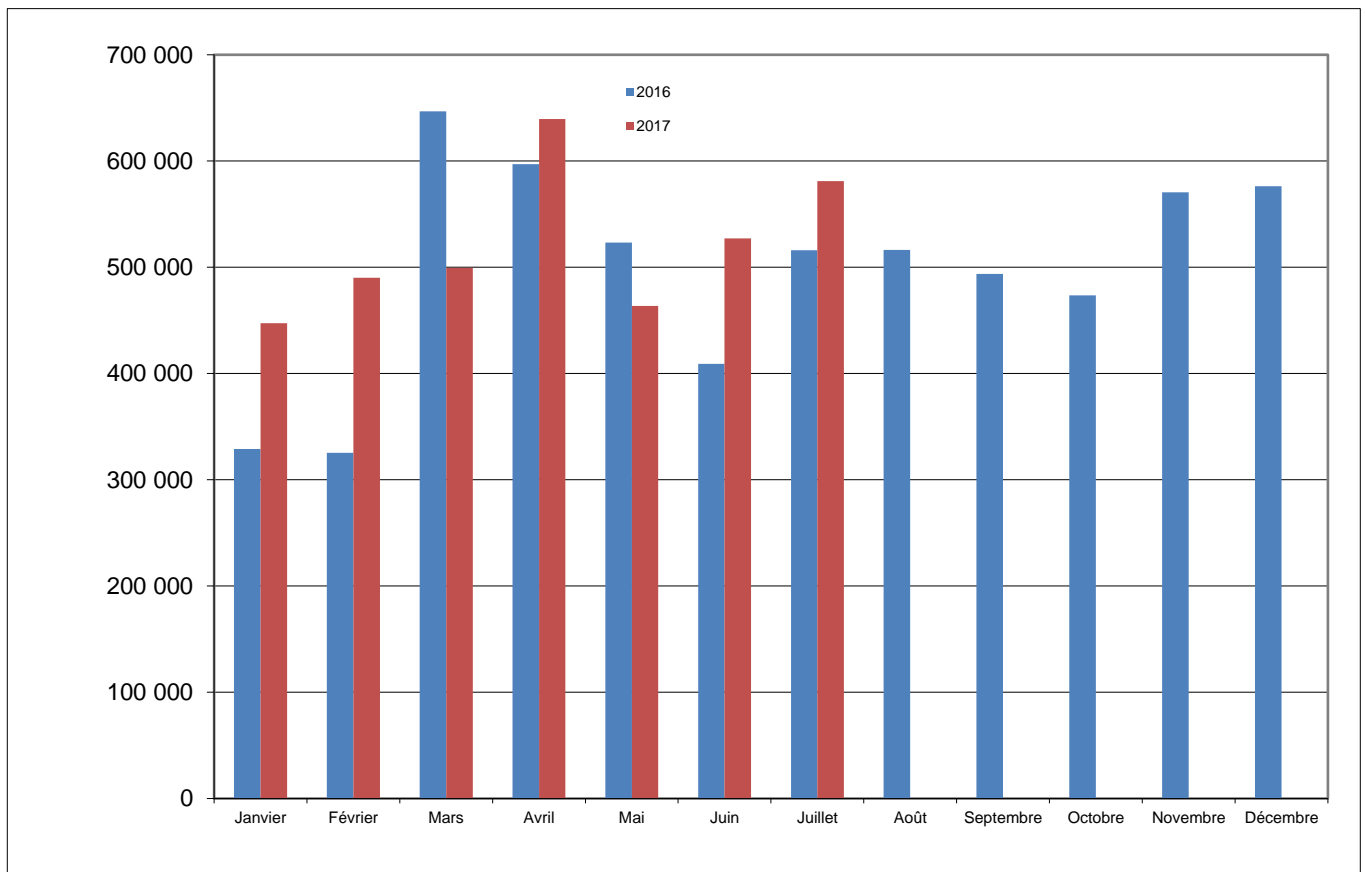
## PORT DE SAFI

TRAFIC GLOBAL Juillet 2017	9,0%
<b>3 648 555</b>	
Juillet 2016 3 346 903	

IMPORTATIONS Juillet 2017	
<b>1 175 781</b>	
Juillet 2016 1 262 359	-6,9%

CABOTAGE Juillet 2017	41,8%
<b>62 737</b>	
Juillet 2016 44 245	

EXPORTATIONS Juillet 2017	18,1%
<b>2 410 037</b>	
Juillet 2016 2 040 299	



### IMPORT

Produits	2017	2016	%
Soufre	880 464	889 033	-1,0%
Céréales	196 566	289 149	-32,0%
Coke de pétrole	71 191	29 696	139,7%
Acide caustique	11 975	5 047	137,3%
Engrais en Sacs	8 890	1 506	490,3%
Autre Divers Conventiennel	4 568	-	-

### EXPORT

Produits	2017	2016	%
Acide phosphorique	1 262 475	1 150 543	9,7%
Engrais	493 223	477 360	3,3%
Phosphate	262 188	158 875	65,0%
Barytine	128 816	100 678	27,9%
Clinker	37 455	-	-
Gypse	102 584	104 052	-1,4%

### CBOTAGE Imp

Produits	2017	2016	%
			-
			-
			-
			-
			-

### CABOTAGE Exp

Produits	2017	2016	%
Clinker	62 737	36 120	73,7%
Gypse	-	8 125	-100,0%
			-
			-
			-

## PORT D'AGADIR

<b>TRAFIC GLOBAL</b> Juillet 2017	<b>0,5%</b>
<b>2 941 692</b>	
Juillet 2016 2 927 571	

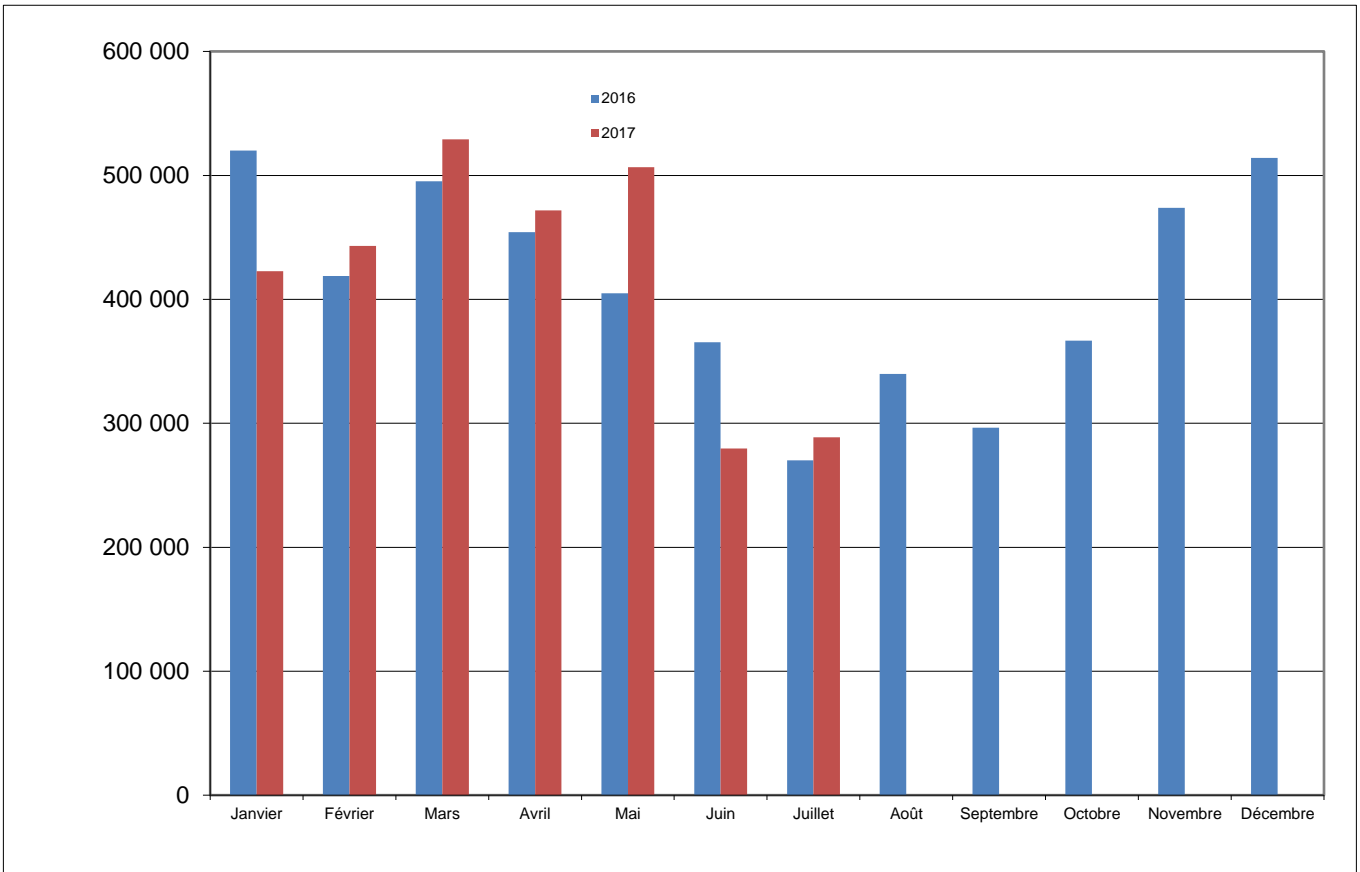
<b>IMPORTATIONS</b> Juillet 2017	
<b>1 580 301</b>	
Juillet 2016 1 669 627	

**-5,4%**

<b>CABOTAGE</b> Juillet 2017	
<b>139 863</b>	
Juillet 2016 208 239	

**-32,8%**

<b>EXPORTATIONS</b> Juillet 2017	<b>16,4%</b>
<b>1 221 528</b>	
Juillet 2016 1 049 705	



### IMPORT

Produits	2017	2016	%
TC-Tonnage	414 113	357 267	<b>15,9%</b>
Céréales	391 854	618 563	<b>-36,7%</b>
Gasoiil	152 318	86 188	<b>76,7%</b>
Butane	129 398	121 039	<b>6,9%</b>
Charbon	113 447	108 302	<b>4,8%</b>
Aliments de bétails	94 690	111 433	<b>-15,0%</b>

### EXPORT

Produits	2017	2016	%
TC-Tonnage	724 539	776 222	<b>-6,7%</b>
Clinker	402 280	199 908	<b>101,2%</b>
Agrumes & primeurs	30 809	23 169	<b>33,0%</b>
Cuivre	29 362	21 767	<b>34,9%</b>
Autre Divers Conventionnel	16 016	12 108	<b>32,3%</b>
Autre VS	13 456	-	-

### CBOTAGE Imp

Produits	2017	2016	%
Gasoiil	124 125	180 170	<b>-31,1%</b>
Essence	12 188	8 891	<b>37,1%</b>
Kerosene	-	-	-
			-
			-

### CABOTAGE Exp

Produits	2017	2016	%
Clinker	3 550	19 178	<b>-81,5%</b>
			-
			-
			-
			-

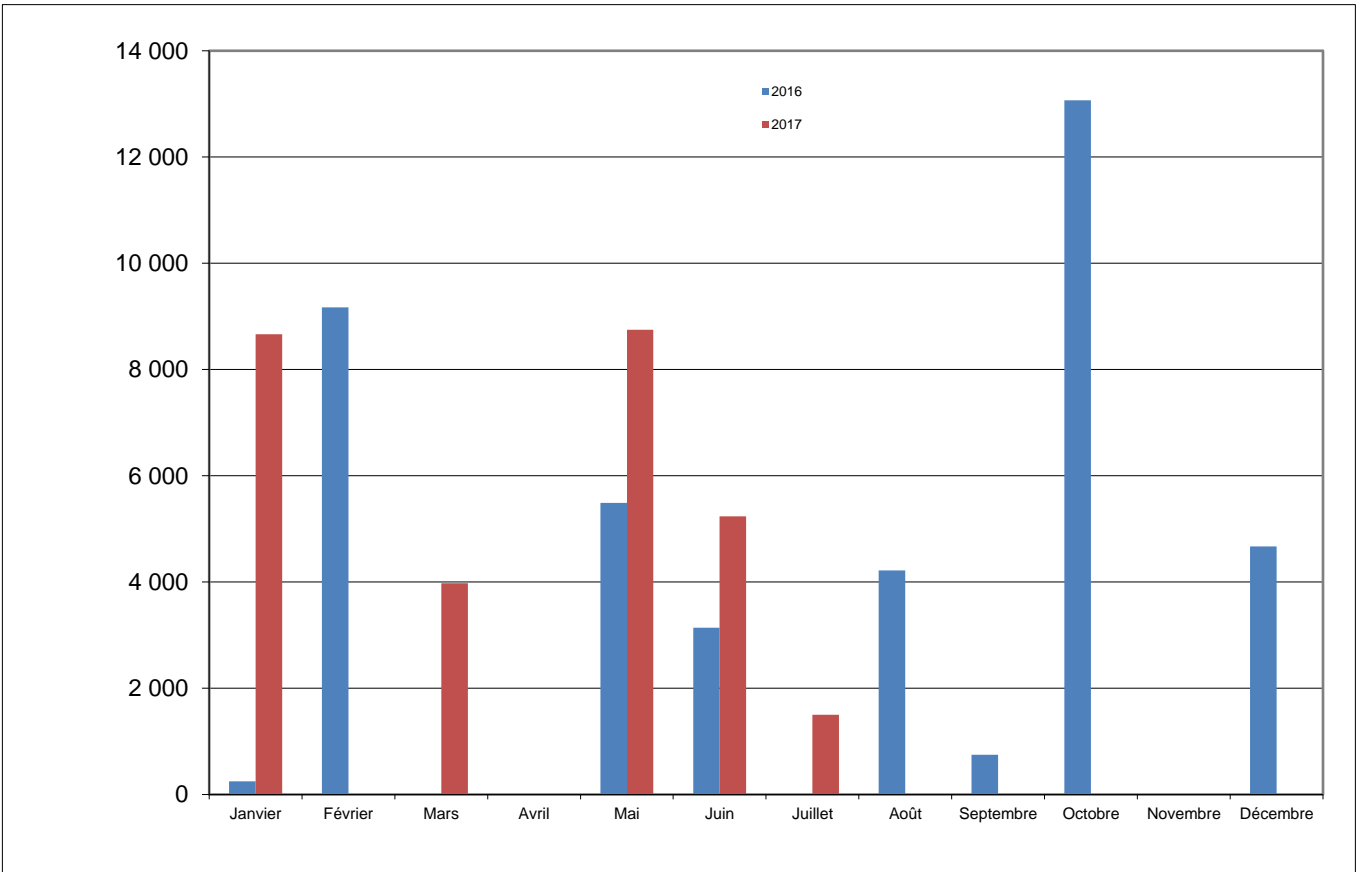
## PORT DE TAN TAN

<b>TRAFIC GLOBAL</b> Juillet 2017	<b>55,9%</b>
<b>28 127</b>	
Juillet 2016 18 043	

<b>IMPORTATIONS</b> Juillet 2017	<b>58,5%</b>
<b>23 227</b>	
Juillet 2016 14 655	

<b>CABOTAGE</b> Juillet 2017	
<b>0</b>	<b>-100,0%</b>
Juillet 2016 3 138	

<b>EXPORTATIONS</b> Juillet 2017	<b>1860,0%</b>
<b>4 900</b>	
Juillet 2016 250	



### IMPORT

Produits	2017	2016	%
Gasoil	22 041	17 102	28,9%
Essence	1 186	487	143,5%
-	-	-	-
-	-	-	-
-	-	-	-
-	-	-	-

### EXPORT

Produits	2017	2016	%
Farine de poisson	4 000	-	-
Huile de poisson	900	250	260,0%
-	-	-	-
-	-	-	-
-	-	-	-
-	-	-	-

### CBOTAGE Imp

Produits	2017	2016	%
-	-	-	-
-	-	-	-
-	-	-	-
-	-	-	-
-	-	-	-

### CABOTAGE Exp

Produits	2017	2016	%
-	-	-	-
-	-	-	-
-	-	-	-
-	-	-	-
-	-	-	-

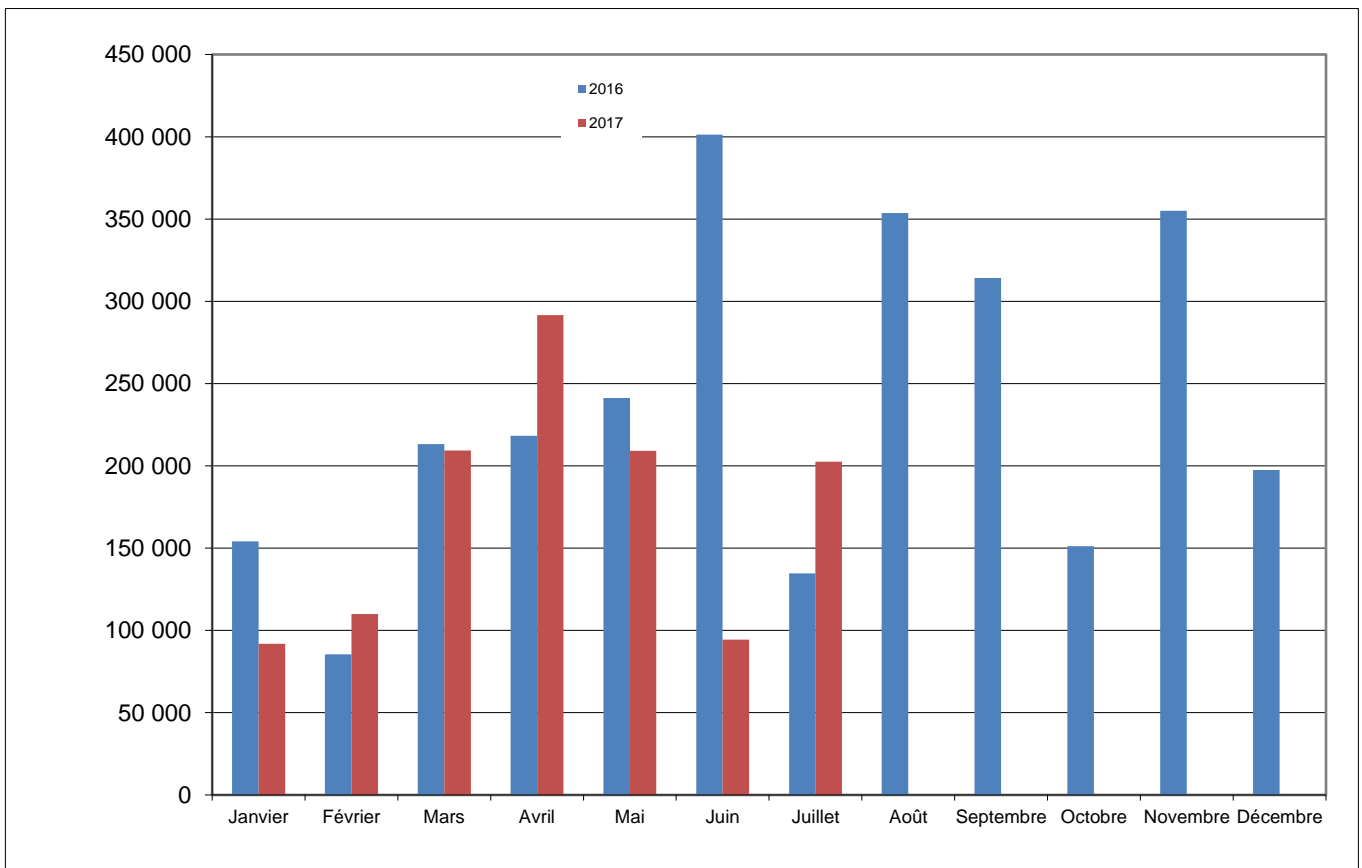
## PORT DE LAAYOUNE

TRAFIC GLOBAL Juillet 2017	 <b>-16,5%</b>
<b>1 208 769</b>	
Juillet 2016 1 448 240	

IMPORTATIONS Juillet 2017	 <b>16,9%</b>
<b>279 687</b>	
Juillet 2016 239 295	

CABOTAGE Juillet 2017	 <b>-20,2%</b>
<b>115 440</b>	
Juillet 2016 144 752	

EXPORTATIONS Juillet 2017	 <b>-23,5%</b>
<b>813 642</b>	
Juillet 2016 1 064 193	



### IMPORT

Produits	2017	2016	%
Essence	16 662	16 525	0,8%
Butane	16 161	13 694	18,0%
Bitume	1 935	-3 628	-153,3%
Gypse	8 950	12 150	-26,3%
Jet	5 442	4 746	14,7%
Autre Divers Conventionnel	3 097	9 554	-67,6%

### EXPORT

Produits	2017	2016	%
Phosphate	587 865	820 817	-28,4%
Sable	129 150	200 060	-35,4%
Sel	60 532	5 347	1032,1%
Farine de poisson	29 620	24 006	23,4%
Farine de poisson en sacs	5 547	13 190	-57,9%
Huile de poisson	725	701	3,4%

### CBOTAGE Imp

Produits	2017	2016	%
Clinker	91 005	109 999	-17,3%
Gasoil	11 690	21 136	-44,7%
Fuel Oil	3 494	-	-
Essence	301	1 467	-79,5%
Gypse	8 950	12 150	-26,3%

### CABOTAGE Exp

Produits	2017	2016	%
			-
			-
			-
			-
			-

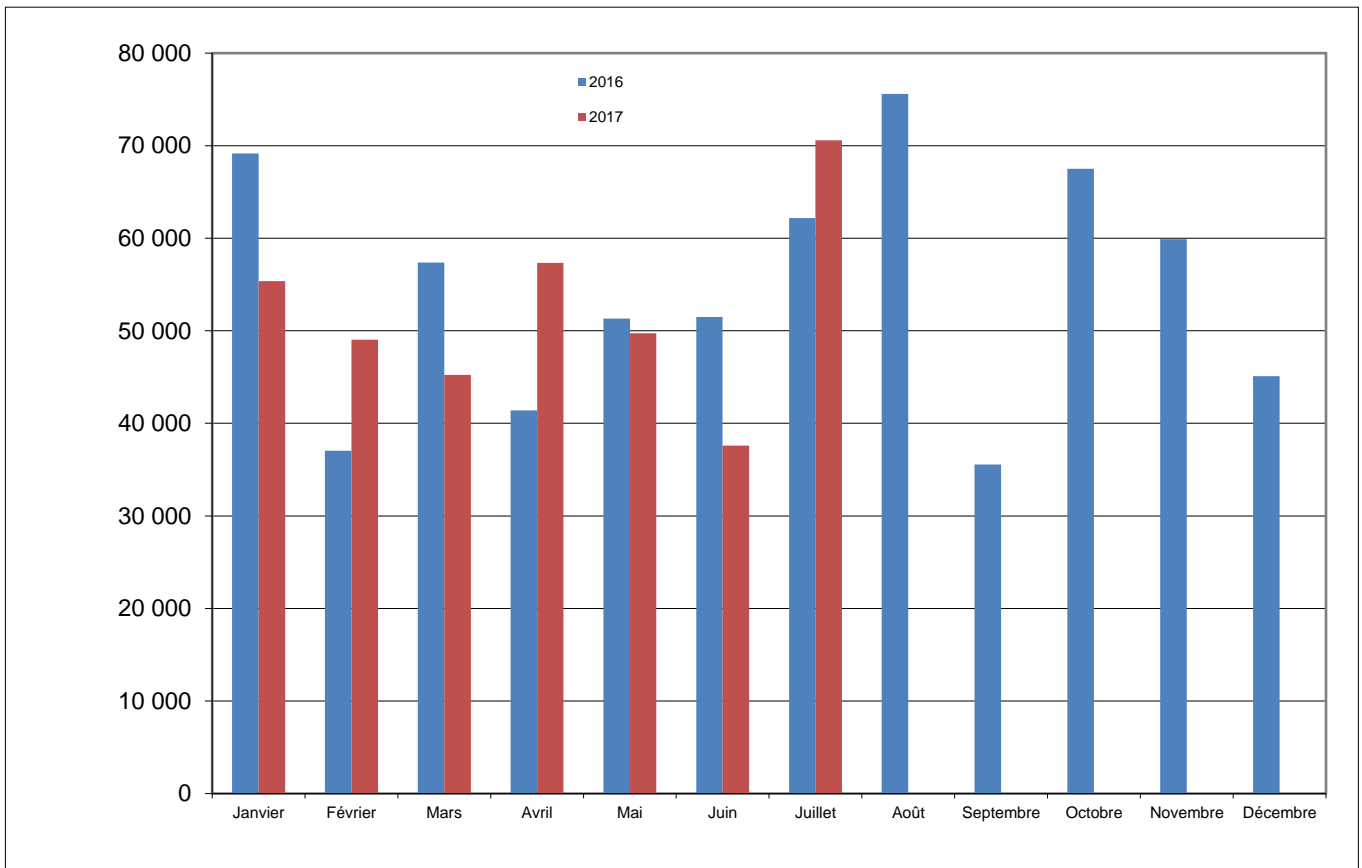
## PORT DE DAKHLA

TRAFIC GLOBAL Juillet 2017	 <span style="color: red; font-weight: bold;">-1,4%</span>
364 885	
Juillet 2016 369 949	

IMPORTATIONS Juillet 2017	<span style="color: green; font-weight: bold;">2,7%</span> 
360 758	
Juillet 2016 351 317	

CABOTAGE Juillet 2017	 <span style="color: red; font-weight: bold;">-83,4%</span>
3 089	
Juillet 2016 18 632	

EXPORTATIONS Juillet 2017	<span style="color: green; font-weight: bold;">-</span> <span style="color: red; font-weight: bold;">-</span>
1 038	
Juillet 2016 0	



### IMPORT

Produits	2017	2016	%
Poisson pélagique	234 517	243 004	-3,5%
Gasoil	77 884	71 155	9,5%
Fuel Oil	19 288	16 402	17,6%
Pêche hauturière	16 115	10 093	59,7%
Essence	10 381	8 251	25,8%
Poisson de transit	2 384	1 598	49,2%

### EXPORT

Produits	2017	2016	%
TC-Divers PL-PD-PN	1 038	-1 292	-180,3%
-	-	-	-
-	-	-	-
-	-	-	-
-	-	-	-
-	-	-	-

### CBOTAGE Imp

Produits	2017	2016	%
Gasoil	-	14 562	-100,0%
Essence	-	1 724	-100,0%
TC-Tonnage	597	1 054	-43,4%
Fuel Oil	2 492	-	-
-	-	-	-

### CABOTAGE Exp

Produits	2017	2016	%
TC-Tonnage	-	1 292	-100,0%
-	-	-	-
-	-	-	-
-	-	-	-
-	-	-	-