




# Activité Portuaire


**MAI 2015**


# SOMMAIRE

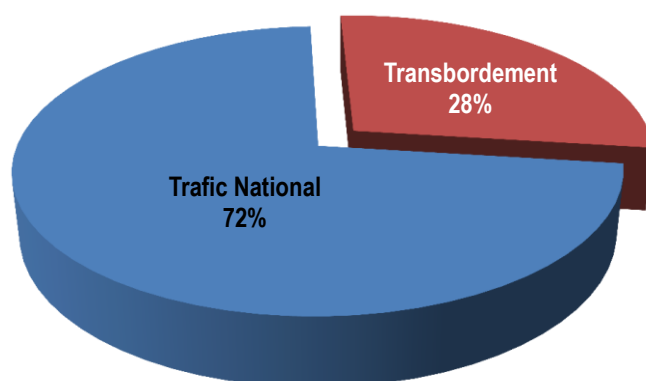
<b>Synthèse</b>	<b>1</b>
<b>Activité Portaire Globale</b>	<b>3</b>
<b>Activité des ports gérés par l'ANP</b>	<b>5</b>
<b>Trafic par port</b>	<b>8</b>
<b>Trafic par mode de conditionnement</b>	<b>12</b>
<b>Trafics Spécifiques</b>	<b>22</b>
<b>Principaux trafics par port</b>	<b>37</b>

## ACTIVITE PORTUAIRE GLOBALE <sup>(1)</sup>


TRAFIC GLOBAL(1) Cumul mai 2015	 -2,8%
<b>47 556 479</b>	
Cumul mai 2014	
<b>48 939 822</b>	




TRAFIC NATIONAL(2) Cumul mai 2015	 -6,1%
<b>34 433 992</b>	
Cumul mai 2014	
<b>36 652 028</b>	

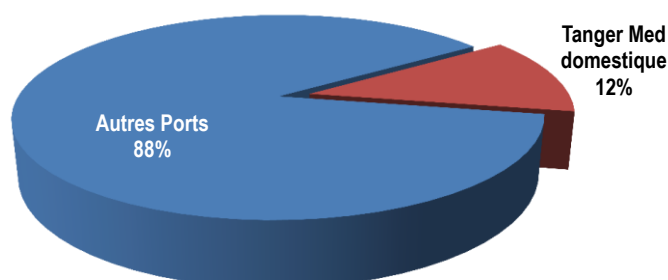
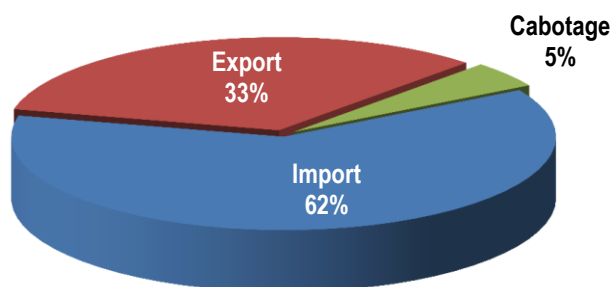
TRANSBORDEMENT Cumul mai 2015	 6,8%
<b>13 122 487</b>	
Cumul mai 2014	
<b>12 287 794</b>	



## ACTIVITE PORTUAIRE NATIONALE <sup>(2)</sup>

TRAFIC NATIONAL(2) Cumul mai 2015	 -6,1%
<b>34 433 992</b>	
Cumul mai 2014	
<b>36 652 028</b>	


IMPORTATIONS Cumul mai 2015	 -5,8%	CABOTAGE Cumul mai 2015	 -1,7%	EXPORTATIONS Cumul mai 2015	 -7,1%
<b>21 340 512</b>		<b>1 577 630</b>		<b>11 515 850</b>	
Cumul mai 2014		Cumul mai 2014		Cumul mai 2014	
<b>22 645 607</b>		<b>1 604 978</b>		<b>12 401 443</b>	



(1) Trafic global y compris le transbordement


(2) Trafic domestique y compris le trafic import-Export de Tanger Med


## ACTIVITE PORTUAIRE GLOBALE


<b>IMPORTATIONS</b> Cumul mai 2015	
<b>21 340 512</b>	
Cumul mai 2014 22 645 607	
	<b>-5,8%</b>

<b>TRAFIC GLOBAL</b> Cumul mai 2015	
<b>47 556 479</b>	
Cumul mai 2014 48 939 822	
	<b>-2,8%</b>

<b>EXPORTATIONS</b> Cumul mai 2015	
<b>11 515 850</b>	
Cumul mai 2014 12 401 443	
	<b>-7,1%</b>

<b>CABOTAGE IMP</b> Cumul mai 2015	
<b>912 603</b>	
Cumul mai 2014 894 937	
	<b>2,0%</b>

<b>TRANSBORDEMENT (*)</b> Cumul mai 2015	
<b>13 122 487</b>	
Cumul mai 2014 12 287 794	
	<b>6,8%</b>

<b>CABOTAGE EXP</b> Cumul mai 2015	
<b>665 027</b>	
Cumul mai 2014 710 041	
	<b>-6,3%</b>

## EVOLUTION DES PRINCIPAUX TRAFICS

### A/TRAFIC NATIONAL

NATURE DES TRAFICS	CABOTAGE IMP		CABOTAGE EXP		IMPORT		EXPORT		TOTAL	
	2015	%/ 2014	2015	%/ 2014	2015	%/ 2014	2015	%/ 2014	2015	%/ 2014
<b>Vracs Solides dont:</b>	<b>108 983</b>	<b>0,5%</b>	<b>63 330</b>	<b>-40,4%</b>	<b>9 914 313</b>	<b>-3,5%</b>	<b>6 695 099</b>	<b>-7,1%</b>	<b>16 781 725</b>	<b>-5,1%</b>
- Phosphate	0	-	0	-	0	-	3 227 813	<b>-13,1%</b>	3 227 813	<b>-13,1%</b>
- Céréales	0	-	0	-	3 119 150	<b>-22,2%</b>	0	-	3 119 150	<b>-22,2%</b>
- Soufre	0	-	0	-	1 711 028	<b>-1,4%</b>	0	-	1 711 028	<b>-1,4%</b>
- Engrais	0	-	0	-	260 201	<b>63,8%</b>	1 797 826	<b>-7,4%</b>	2 058 027	<b>-2,0%</b>
- Charbon & Coke	0	-	0	-	3 379 648	<b>12,1%</b>	0	-	3 379 648	<b>12,1%</b>
- Clinker	97 283	<b>-5,5%</b>	55 780	<b>-47,5%</b>	22 000	-	745 953	<b>17,4%</b>	921 016	<b>9,1%</b>
<b>Vracs liquides dont:</b>	<b>339 908</b>	<b>-18,9%</b>	<b>299 881</b>	<b>-22,6%</b>	<b>6 365 798</b>	<b>-12,0%</b>	<b>1 656 848</b>	<b>-19,5%</b>	<b>8 662 435</b>	<b>-14,2%</b>
- Hydrocarbures	339 908	<b>-18,9%</b>	299 881	<b>-22,6%</b>	5 390 590	<b>-14,5%</b>	177 168	<b>-66,4%</b>	6 207 547	<b>-18,7%</b>
- Acide phosphorique	0	-	0	-	0	-	1 464 732	<b>-3,8%</b>	1 464 732	<b>-3,8%</b>
- Ammoniac	0	-	0	-	386 854	<b>12,1%</b>	0	-	386 854	<b>12,1%</b>
- Huiles végétales	0	-	0	-	230 202	<b>2,9%</b>	1 194	<b>21,3%</b>	231 396	<b>3,0%</b>
<b>Trafic unitarisé dont:</b>	<b>417 552</b>	<b>13,6%</b>	<b>260 887</b>	<b>20,8%</b>	<b>3 784 219</b>	<b>-0,9%</b>	<b>2 889 148</b>	<b>4,7%</b>	<b>7 351 806</b>	<b>2,7%</b>
- Conteneurs En EVP	31 874	<b>5,7%</b>	35 573	<b>11,8%</b>	207 402	<b>-4,3%</b>	203 549	<b>-3,4%</b>	478 398	<b>-2,3%</b>
En Tonne	417 552	<b>13,6%</b>	260 887	<b>20,8%</b>	2 406 236	<b>-5,0%</b>	1 413 305	<b>4,3%</b>	4 497 980	<b>0,6%</b>
- RORO dont	0	-	0	-	1 377 983	<b>7,0%</b>	1 475 843	<b>5,1%</b>	2 853 826	<b>6,1%</b>
*TIR En nombre	-	-	-	-	57 555	<b>3,7%</b>	63 332	<b>12,3%</b>	120 887	<b>8,0%</b>
En Tonne	-	-	-	-	1 302 531	<b>6,6%</b>	1 463 887	<b>4,9%</b>	2 766 418	<b>5,7%</b>
<b>Divers</b>	<b>0</b>	<b>-</b>	<b>0</b>	<b>-</b>	<b>1 322 342</b>	<b>0,1%</b>	<b>315 684</b>	<b>-16,6%</b>	<b>1 638 026</b>	<b>-3,6%</b>
- Bois & dérivés	0	-	0	-	373 196	<b>24,5%</b>	0	-	373 196	<b>24,5%</b>
- Produits sidérurgiques	0	-	0	-	676 214	<b>2,8%</b>	20 075	<b>-1,4%</b>	696 289	<b>2,7%</b>
- Agrumes et primeurs	0	-	0	-	0	-	36 660	<b>-46,6%</b>	36 660	<b>-46,6%</b>

### B/TRAFIC DE TRANSBORDEMENT

NATURE DES TRAFICS	DECHARGEMENT		CHARGEMENT		TOTAL	
	2015	%/ 2014	2015	%/ 2014	2015	%/ 2014
- Conteneurs en tonne	6 708 044	<b>6,5%</b>	6 414 443	<b>7,1%</b>	13 122 487	<b>6,8%</b>
- Conteneurs en EVP	646 581	<b>6,6%</b>	623 835	<b>7,0%</b>	1 270 416	<b>6,8%</b>

(\*) Tanger-Med

## ACTIVITE DES PORTS GERES PAR L'ANP

<b>IMPORTATIONS</b> Cumul mai 2015	
<b>18 688 706</b>	
Cumul mai 2014 20 209 376	-7,5%

<b>TRAFIC GLOBAL</b> Cumul mai 2015	
<b>30 176 469</b>	
Cumul mai 2014 32 708 447	-7,7%

<b>EXPORTATIONS</b> Cumul mai 2015	
<b>9 910 133</b>	
Cumul mai 2014 10 894 093	-9,0%

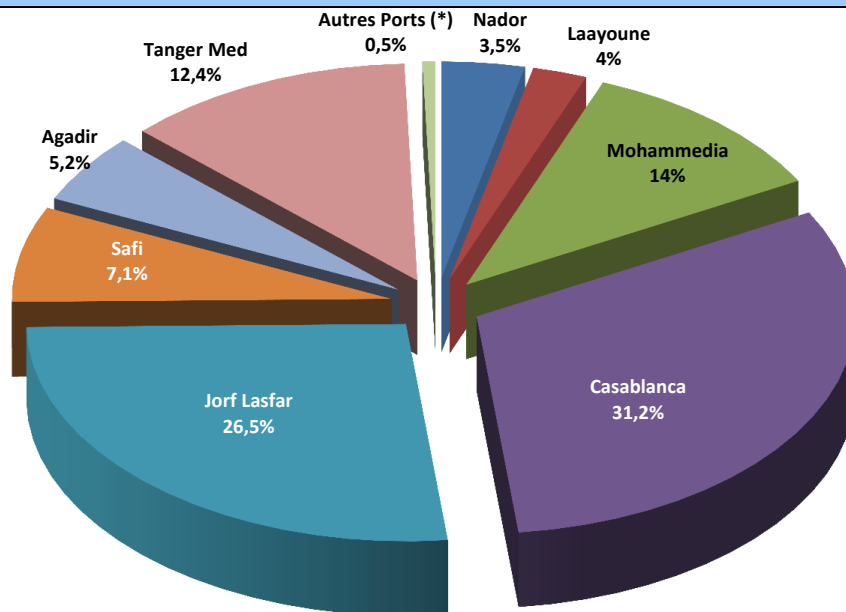
<b>CABOTAGE IMP</b> Cumul mai 2015	
<b>912 603</b>	
Cumul mai 2014 894 937	2,0%

<b>CABOTAGE EXP</b> Cumul mai 2015	
<b>665 027</b>	
Cumul mai 2014 710 041	-6,3%

## EVOLUTION DES PRINCIPAUX TRAFICS

NATURE DES TRAFICS	CABOTAGE IMP		CABOTAGE EXP		IMPORT		EXPORT		TOTAL	
	2015	%/ 2014	2015	%/ 2014	2015	%/ 2014	2015	%/ 2014	2015	%/ 2014
<b>Vracs Solides dont:</b>	<b>108 983</b>	<b>0,5%</b>	<b>63 330</b>	<b>-40,4%</b>	<b>9 745 932</b>	<b>-3,4%</b>	<b>6 675 989</b>	<b>-7,1%</b>	<b>16 594 234</b>	<b>-5,1%</b>
- Phosphate	0	-	0	-	0	-	3 227 813	-13,1%	3 227 813	-13,1%
- Céréales	0	-	0	-	2 958 208	-22,8%	0	-	2 958 208	-22,8%
- Soufre	0	-	0	-	1 711 028	-1,4%	0	-	1 711 028	-1,4%
- Engrais	0	-	0	-	260 201	63,8%	1 797 826	-7,4%	2 058 027	-2,0%
- Charbon & Coke	0	-	0	-	3 379 648	12,1%	0	-	3 379 648	12,1%
- Clinker	97 283	-5,5%	55 780	-47,5%	119 283	15,9%	801 733	8,1%	1 074 079	1,9%
<b>Vracs liquides dont:</b>	<b>339 908</b>	<b>-18,9%</b>	<b>299 881</b>	<b>-22,6%</b>	<b>5 488 664</b>	<b>-15,6%</b>	<b>1 656 848</b>	<b>-19,5%</b>	<b>7 785 301</b>	<b>-16,9%</b>
- Hydrocarbures	339 908	-18,9%	299 881	-22,6%	4 513 456	-19,1%	177 168	-66,4%	5 330 413	-22,9%
- Acide phosphorique	0	-	0	-	0	-	1 464 732	-3,8%	1 464 732	-3,8%
- Ammoniac	0	-	0	-	386 854	12,1%	0	-	386 854	12,1%
- Huiles végétales	0	-	0	-	230 202	2,9%	1 194	21,3%	231 396	3,0%
<b>Trafic unitarisé dont:</b>	<b>417 552</b>	<b>13,6%</b>	<b>260 887</b>	<b>20,8%</b>	<b>2 263 164</b>	<b>-3,4%</b>	<b>1 302 541</b>	<b>2,3%</b>	<b>4 244 144</b>	<b>-15,1%</b>
- Conteneurs En EVP	31 874	5,7%	35 573	11,8%	184 129	-4,9%	179 334	-5,8%	430 910	-3,4%
En Tonne	417 552	13,6%	260 887	20,8%	2 123 522	-4,1%	1 265 681	1,8%	4 067 642	0,6%
- RORO dont	0	-	0	-	139 642	8,4%	36 860	21,2%	176 502	10,9%
*TIR En tonne	0	-	0	-	64 190	1,3%	24 904	9,4%	89 094	3,5%
En Nombre	0	-	0	-	2 482	1,1%	1 162	13,4%	3 644	4,7%
<b>Divers</b>	<b>0</b>	<b>-</b>	<b>0</b>	<b>-</b>	<b>1 237 106</b>	<b>-2,8%</b>	<b>315 684</b>	<b>-16,6%</b>	<b>1 552 790</b>	<b>-6,0%</b>
- Bois & dérivés	0	-	0	-	371 847	24,5%	0	-	371 847	24,5%
- Produits sidérurgiques	0	-	0	-	616 017	-1,4%	20 075	-1,4%	636 092	-1,4%
- Agrumes et primeurs	0	-	0	-	0	-	36 660	-46,6%	36 660	-46,6%

## PART DE CHAQUE PORT DANS LE TRAFIC GLOBAL (Hors Transbordement)



(\*) Ports de Tan Tan & Dakhla

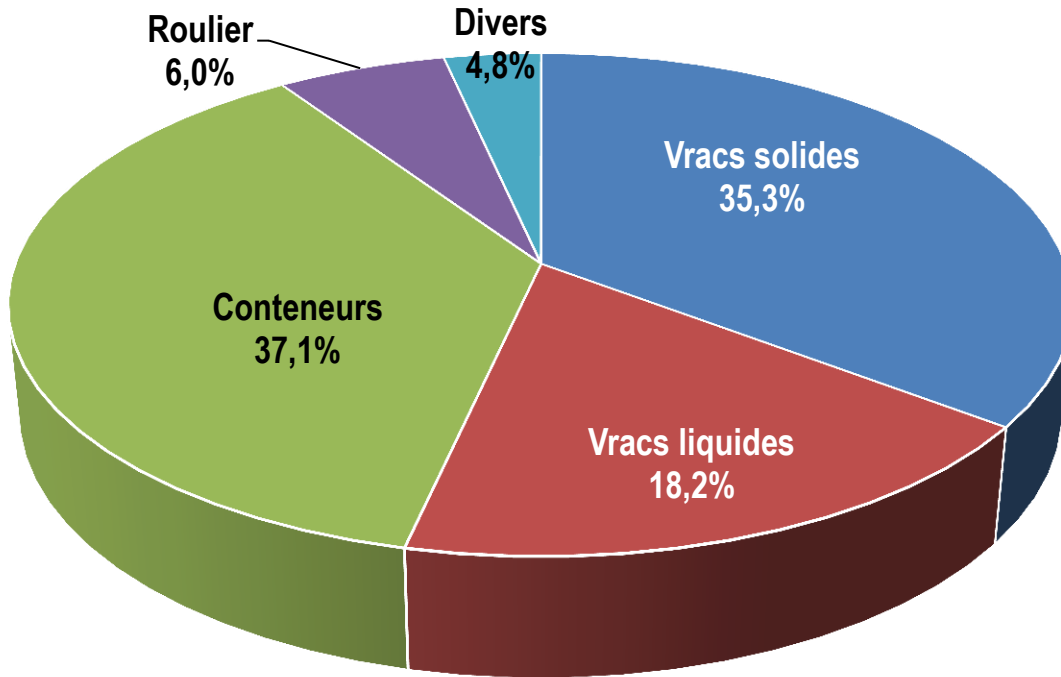
### A/TRAFIC DOMESTIQUE

	Cabotage Imp		Cabotage Exp		IMPORT		EXPORT		TOTAL	
	2015	%/ 2014	2015	%/ 2014	2015	%/ 2014	2015	%/ 2014	2015	%/ 2014
NADOR	48 648	-36,6%	0	-	637 666	-17,9%	535 644	21,9%	1 221 958	-5,5%
TANGER VILLE	0	-	0	-	2 211	13,6%	0	-	2 211	13,6%
MOHAMMEDIA	35 466	-	258 427	-26,8%	3 333 209	-27,1%	221 480	-59,9%	3 848 582	-29,8%
CASABLANCA	417 552	13,6%	260 887	20,8%	6 377 618	-3,2%	3 683 568	1,4%	10 739 625	-0,6%
JORF-LASFAR	13 492	-79,8%	31 065	-10,0%	6 470 759	7,9%	2 621 516	-7,0%	9 136 832	2,5%
SAFI	0	-	43 580	-33,1%	779 412	-9,3%	1 631 853	-2,1%	2 454 845	-5,3%
AGADIR	204 466	15,6%	60 679	47,5%	836 625	-25,2%	683 749	6,1%	1 785 519	-9,8%
TAN-TAN	14 412	-	0	-	4 773	-	4 390	447,4%	23 575	2839,5%
LAAYOUNE	162 563	-9,1%	10 389	-	99 649	-35,9%	527 933	-53,6%	800 534	-45,6%
DAKHLA	16 004	-42,6%	0	-	146 784	6,5%	0	-100,0%	162 788	-2,5%
<b>TOTAL PORTS ANP</b>	<b>912 603</b>	<b>2,0%</b>	<b>665 027</b>	<b>-6,3%</b>	<b>18 688 706</b>	<b>-7,5%</b>	<b>9 910 133</b>	<b>-9,0%</b>	<b>30 176 469</b>	<b>-7,7%</b>
TANGER MED	NC	-	NC	-	2 651 806	8,8%	1 605 717	6,5%	4 257 523	8,0%
<b>TOTAL DOMESTIQUE</b>	<b>912 603</b>	<b>2,0%</b>	<b>665 027</b>	<b>-6,3%</b>	<b>21 340 512</b>	<b>-5,8%</b>	<b>11 515 850</b>	<b>-7,1%</b>	<b>34 433 992</b>	<b>-6,1%</b>

### B/TRAFIC DE TRANSBORDEMENT

PORTS	DECHARGEMENT		CHARGEMENT		TOTAL	
	2015	%/ 2014	2015	%/ 2014	2015	%/ 2014
TANGER MED	6 708 044	6,5%	6 414 443	7,1%	13 122 487	6,8%

## TRAFIC GLOBAL PAR MODE DE CONDITIONNEMENT



Trafic des ports gérés par l'ANP	Unité	2015	2 014	%
Vrac solides	T	16 594 234	17 485 214	-5,1%
Vrac liquides	T	7 785 301	9 370 950	-16,9%
Conteneurs	EVP	430 910	445 977	-3,4%
Conteneurs	T	4 067 642	4 041 999	0,6%
Roulier	T	176 502	159 178	10,9%
TIR	Nbre	3 644	3 481	4,7%
Divers	T	1 552 790	1 651 044	-6,0%

Activité du port de Tanger Med	Unité	2015	2 014	%
<b>Conteneurs</b>				
Trafic Domestique	EVP	47 488	43 512	9,1%
	T	430 338	428 586	0,4%
Trafic Transbordement	EVP	1 270 416	1 189 895	6,8%
	T	13 122 487	12 287 794	6,8%
<b>TIR</b>				
	Nbre	117 243	108 432	8,1%
	T	2 677 324	2 531 752	5,7%
<b>Vrac Solides</b>				
	T	187 491	206 378	-9,2%
<b>Vrac Liquides</b>				
	T	877 134	728 648	20,4%
<b>Divers Conventionnel</b>				
	T	85 236	48 217	76,8%



# Trafic par port



**TRAFIC GLOBAL PAR PORT- Hors Transbordement- (EN TONNES)**

	MOIS			CUMUL		
	mai 2015	mai 2 014	VARIAT. en %	mai 2015	mai 2014	VARIAT. en %
<b>NADOR</b>	248 938	226 534	9,9%	1 221 958	1 292 702	-5,5%
<b>TANGER VILLE</b>	616	484	27,3%	2 211	1 947	13,6%
<b>MOHAMMEDIA</b>	978 339	916 477	6,7%	3 848 582	5 479 678	-29,8%
<b>CASABLANCA</b>	2 399 911	2 421 899	-0,9%	10 739 625	10 804 871	-0,6%
<b>JORF LASFAR</b>	1 909 859	1 950 379	-2,1%	9 136 832	8 917 147	2,5%
<b>SAFI</b>	476 722	449 944	6,0%	2 454 845	2 591 766	-5,3%
<b>AGADIR</b>	291 175	285 472	2,0%	1 785 519	1 980 597	-9,8%
<b>TAN-TAN</b>	14 412	802	1697,0%	23 575	802	2839,5%
<b>LAAYOUNE</b>	246 882	386 657	-36,1%	800 534	1 471 923	-45,6%
<b>DAKHLA</b>	34 821	33 087	5,2%	162 788	167 014	-2,5%
<b>TOTAL PORTS ANP</b>	<b>6 601 675</b>	<b>6 671 735</b>	<b>-1,1%</b>	<b>30 176 469</b>	<b>32 708 447</b>	<b>-7,7%</b>
<b>TANGER MED</b>	1 078 792	2 922 292	-63,1%	4 257 523	3 943 581	8,0%
<b>TOTAL I/X</b>	<b>7 680 467</b>	<b>9 594 027</b>	<b>-19,9%</b>	<b>34 433 992</b>	<b>36 652 028</b>	<b>-6,1%</b>

**TRAFIC GLOBAL IMPORT-EXPORT PAR PORT (EN TONNES)**

	IMPORT		EXPORT		TOTAL	
	MOIS	CUMUL	MOIS	CUMUL	MOIS	CUMUL
<b>NADOR</b>	95 849	637 666	146 638	535 644	242 487	1 173 310
<b>TANGER VILLE</b>	616	2 211	0	0	616	2 211
<b>MOHAMMEDIA</b>	852 843	3 333 209	68 060	221 480	920 903	3 554 689
<b>CASABLANCA</b>	1 386 446	6 377 618	861 462	3 683 568	2 247 908	10 061 186
<b>JORF LASFAR</b>	1 288 511	6 470 759	609 927	2 621 516	1 898 438	9 092 275
<b>SAFI</b>	145 516	779 412	331 206	1 631 853	476 722	2 411 265
<b>AGADIR</b>	154 368	836 625	49 718	683 749	204 086	1 520 374
<b>TAN-TAN</b>	0	4 773	0	4 390	0	9 163
<b>LAAYOUNE</b>	28 735	99 649	181 964	527 933	210 699	627 582
<b>DAKHLA</b>	32 257	146 784	0	0	32 257	146 784
<b>TOTAL ANP2015</b>	<b>3 985 141</b>	<b>18 688 706</b>	<b>2 248 975</b>	<b>9 910 133</b>	<b>6 234 116</b>	<b>28 598 839</b>
<b>TOTAL ANP2014</b>	<b>4 025 135</b>	<b>20 209 376</b>	<b>2 277 092</b>	<b>10 894 093</b>	<b>6 302 227</b>	<b>31 103 469</b>
<b>VARIAT en %</b>	<b>-1,0%</b>	<b>-7,5%</b>	<b>-1,2%</b>	<b>-9,0%</b>	<b>-1,1%</b>	<b>-8,1%</b>
<b>TANGER MED 2015</b>	<b>699 590</b>	<b>2 651 806</b>	<b>379 202</b>	<b>1 605 717</b>	<b>1 078 792</b>	<b>4 257 523</b>
<b>TANGER MED 2014</b>	<b>479 224</b>	<b>2 436 231</b>	<b>280 622</b>	<b>1 507 350</b>	<b>759 846</b>	<b>3 943 581</b>
<b>VARIAT en %</b>	<b>46,0%</b>	<b>8,8%</b>	<b>35,1%</b>	<b>6,5%</b>	<b>42,0%</b>	<b>8,0%</b>
<b>TOTAL I/X 2015</b>	<b>4 684 731</b>	<b>21 340 512</b>	<b>2 628 177</b>	<b>11 515 850</b>	<b>7 312 908</b>	<b>32 856 362</b>
<b>TOTAL I/X 2014</b>	<b>4 504 359</b>	<b>22 645 607</b>	<b>2 557 714</b>	<b>12 401 443</b>	<b>7 062 073</b>	<b>35 047 050</b>
<b>VARIAT en %</b>	<b>4,0%</b>	<b>-5,8%</b>	<b>2,8%</b>	<b>-7,1%</b>	<b>3,6%</b>	<b>-6,3%</b>

**TRAFIC CABOTAGE PAR PORT EN TONNAGE**

PORT	CABOTAGE-IMPORT		CABOTAGE-EXPORT		TOTAL	
	MOIS	CUMUL	MOIS	CUMUL	MOIS	CUMUL
NADOR	6 451	48 648	0	0	6 451	48 648
MOHAMMEDIA	0	35 466	57 436	258 427	57 436	293 893
CASABLANCA	96 300	417 552	55 703	260 887	152 003	678 439
JORF LASFAR	0	13 492	11 421	31 065	11 421	44 557
SAFI	0	0	0	43 580	0	43 580
AGADIR	46 160	204 466	40 929	60 679	87 089	265 145
TAN-TAN	14 412	14 412	0	0	14 412	14 412
LAAYOUNE	36 183	162 563	0	10 389	36 183	172 952
DAKHLA	2 564	16 004	0	0	2 564	16 004
<b>TOTAL Ports ANP 2015</b>	<b>202 070</b>	<b>912 603</b>	<b>165 489</b>	<b>665 027</b>	<b>367 559</b>	<b>1 577 630</b>
<b>TOTAL Ports ANP 2014</b>	<b>219 375</b>	<b>894 937</b>	<b>150 133</b>	<b>710 041</b>	<b>369 508</b>	<b>1 604 978</b>
<b>VARIAT en %</b>	<b>-7,9%</b>	<b>2,0%</b>	<b>10,2%</b>	<b>-6,3%</b>	<b>-0,5%</b>	<b>-1,7%</b>



# Trafic par mode de conditionnement

**TRAFIC GLOBAL -Hors Transbordement -  
VENTILE PAR MODE DE CONDITIONNEMENT (EN TONNES)**

NATURE	Cumul mai 2015	Cumul mai 2014	Var. en %
<b>Vrac liquides</b>			
Hydrocarbures	6 207 547	7 639 700	-18,7%
Acide Phosphorique	1 464 732	1 522 105	-3,8%
Ammoniac	386 854	345 200	12,1%
Huiles végétales	231 396	224 604	3,0%
Autres vracs liquides	371 906	367 989	1,1%
<b>TOTAL 1</b>	<b>8 662 435</b>	<b>10 099 598</b>	<b>-14,2%</b>
<b>Vrac solides</b>			
Céréales	3 119 150	4 009 491	-22,2%
Engrais	2 058 027	2 101 008	-2,0%
Phosphates	3 227 813	3 715 302	-13,1%
Charbon & Coke	3 379 648	3 014 280	12,1%
Soufre	1 711 028	1 735 593	-1,4%
Autres vracs solides	3 286 059	3 115 918	5,5%
<b>TOTAL 2</b>	<b>16 781 725</b>	<b>17 691 592</b>	<b>-5,1%</b>
<b>Marchandises générales</b>			
Conteneurs	4 497 980	4 470 585	0,6%
Ro-Ro	2 853 826	2 690 930	6,1%
Divers	1 638 026	1 699 261	-3,6%
<b>TOTAL 3</b>	<b>8 989 832</b>	<b>8 860 776</b>	<b>1,5%</b>
<b>Total Général (1+2+3)</b>	<b>34 433 992</b>	<b>36 651 966</b>	<b>-6,1%</b>

**TRAFIC DES VRAC SOLIDES (EN TONNES)**

	MOIS			CUMUL		
	mai 2015	mai 2014	VARIAT. en %	mai 2015	mai 2014	VARIAT. en %
NADOR	194 764	169 075	15,2%	950 833	916 212	3,8%
MOHAMMEDIA	0	0	-	38 043	19 707	93,0%
CASABLANCA	1 380 359	1 385 543	-0,4%	6 022 031	6 124 325	-1,7%
JORF LASFAR	1 351 309	1 424 499	-5,1%	6 846 664	6 687 117	2,4%
SAFI	280 428	288 672	-2,9%	1 520 468	1 740 576	-12,6%
AGADIR	107 543	107 565	0,0%	602 006	777 393	-22,6%
TAN-TAN	0	0	-	0	0	-
LAAYOUNE	208 800	325 817	-35,9%	614 189	1 219 884	-49,7%
DAKHLA	0	0	-	0	0	-
<b>TOTAL PORTS ANP</b>	<b>3 523 203</b>	<b>3 701 171</b>	<b>-4,8%</b>	<b>16 594 234</b>	<b>17 485 214</b>	<b>-5,1%</b>
TANGER MED	81 250	33 708	141,0%	187 491	206 378	-9,2%
<b>TOTAL I/X</b>	<b>3 604 453</b>	<b>3 734 879</b>	<b>-3,5%</b>	<b>16 781 725</b>	<b>17 691 592</b>	<b>-5,1%</b>

**TRAFIC DES VRAC SOLIDES : IMPORT-EXPORT**

	IMPORT		EXPORT		TOTAL	
	mai 2015	CUMUL	mai 2015	CUMUL	mai 2015	CUMUL
NADOR	51 584	442 769	143 180	508 064	194 764	950 833
MOHAMMEDIA	0	0	0	38 043	0	38 043
CASABLANCA	736 301	3 231 649	644 058	2 790 382	1 380 359	6 022 031
JORF LASFAR	1 015 159	4 891 123	336 150	1 955 541	1 351 309	6 846 664
SAFI	140 517	768 713	139 911	708 175	280 428	1 476 888
AGADIR	84 677	411 678	22 866	170 578	107 543	582 256
TAN-TAN	0	0	0	0	0	0
LAAYOUNE	0	0	181 780	505 206	181 780	505 206
DAKHLA	0	0	0	0	0	0
<b>TOTAL ANP2015</b>	<b>2 028 238</b>	<b>9 745 932</b>	<b>1 467 945</b>	<b>6 675 989</b>	<b>3 496 183</b>	<b>16 421 921</b>
<b>TOTAL ANP2014</b>	<b>2 127 108</b>	<b>10 087 982</b>	<b>1 523 756</b>	<b>7 182 491</b>	<b>3 650 864</b>	<b>17 270 473</b>
<b>VARIAT en %</b>	<b>-4,6%</b>	<b>-3,4%</b>	<b>-3,7%</b>	<b>-7,1%</b>	<b>-4,2%</b>	<b>-4,9%</b>
<b>TANGER MED 2015</b>	<b>81 250</b>	<b>168 381</b>	<b>0</b>	<b>19 110</b>	<b>81 250</b>	<b>187 491</b>
<b>TANGER MED 2014</b>	<b>33 708</b>	<b>183 641</b>	<b>0</b>	<b>22 737</b>	<b>33 708</b>	<b>206 378</b>
<b>VARIAT en %</b>	<b>141,0%</b>	<b>-8,3%</b>	<b>-</b>	<b>-16,0%</b>	<b>141,0%</b>	<b>-9,2%</b>
<b>TOTAL I/X 2015</b>	<b>2 109 488</b>	<b>9 914 313</b>	<b>1 467 945</b>	<b>6 695 099</b>	<b>3 577 433</b>	<b>16 609 412</b>
<b>TOTAL I/X 2014</b>	<b>2 160 816</b>	<b>10 271 623</b>	<b>1 523 756</b>	<b>7 205 228</b>	<b>3 684 572</b>	<b>17 476 851</b>
<b>VARIAT en %</b>	<b>-2,4%</b>	<b>-3,5%</b>	<b>-3,7%</b>	<b>-7,1%</b>	<b>-2,9%</b>	<b>-5,0%</b>

**TRAFIC DES VRAC SOLIDES : Cabotage**

	CABOTAGE-IMPORT		CABOTAGE-EXPORT		TOTAL	
	mai 2015	CUMUL	mai 2015	CUMUL	mai 2015	CUMUL
<b>2015</b>						
NADOR	0	0	0	0	0	0
MOHAMMEDIA	0	0	0	0	0	0
CASABLANCA	0	0	0	0	0	0
JORF LASFAR	0	0	0	0	0	0
SAFI	0	0	0	43 580	0	43 580
AGADIR	0	0	0	19 750	0	19 750
TAN-TAN	0	0	0	0	0	0
LAAYOUNE	27 020	108 983	0	0	27 020	108 983
DAKHLA	0	0	0	0	0	0
<b>TOTAL ANP2015</b>	<b>27 020</b>	<b>108 983</b>	<b>0</b>	<b>63 330</b>	<b>27 020</b>	<b>172 313</b>
<b>TOTAL ANP2014</b>	<b>25 250</b>	<b>108 402</b>	<b>25 057</b>	<b>106 339</b>	<b>50 307</b>	<b>214 741</b>
<b>VARIAT en %</b>	<b>7,0%</b>	<b>0,5%</b>	<b>-100,0%</b>	<b>-40,4%</b>	<b>-46,3%</b>	<b>-19,8%</b>



**TRAFIC DES VRACS LIQUIDES (EN TONNES)**

	MOIS			CUMUL		
	mai 2015	mai 2014	VARIAT. en %	mai 2015	mai 2014	VARIAT. en %
<b>NADOR</b>	33 135	42 716	-22,4%	144 079	171 325	-15,9%
<b>MOHAMMEDIA</b>	978 339	916 477	6,7%	3 810 539	5 459 971	-30,2%
<b>CASABLANCA</b>	32 380	42 049	-23,0%	173 416	169 254	2,5%
<b>JORF LASFAR</b>	532 438	506 079	5,2%	2 211 928	2 153 815	2,7%
<b>SAFI</b>	181 978	150 457	21,0%	860 689	796 142	8,1%
<b>AGADIR</b>	76 096	79 517	-4,3%	355 289	351 732	1,0%
<b>TAN-TAN</b>	14 412	802	1697,0%	21 675	802	2602,6%
<b>LAAYOUNE</b>	36 521	48 122	-24,1%	160 848	206 191	-22,0%
<b>DAKHLA</b>	4 932	13 080	-62,3%	46 838	61 718	-24,1%
<b>TOTAL PORTS ANP</b>	<b>1 890 231</b>	<b>1 799 299</b>	<b>5,1%</b>	<b>7 785 301</b>	<b>9 370 950</b>	<b>-16,9%</b>
<b>TANGER MED</b>	273 776	115 537	137,0%	877 134	728 648	20,4%
<b>TOTAL I/X</b>	<b>2 164 007</b>	<b>1 914 836</b>	<b>13,0%</b>	<b>8 662 435</b>	<b>10 099 598</b>	<b>-14,2%</b>

**TRAFIC DES VRAC LIQUIDES : IMPORT-EXPORT**

	IMPORT		EXPORT		TOTAL	
	mai 2015	CUMUL	mai 2015	CUMUL	mai 2015	CUMUL
<b>NADOR</b>	26 684	95 431	0	0	26 684	95 431
<b>MOHAMMEDIA</b>	852 843	3 333 209	68 060	183 437	920 903	3 516 646
<b>CASABLANCA</b>	32 380	169 649	0	3 767	32 380	173 416
<b>JORF LASFAR</b>	263 843	1 552 629	257 174	614 742	521 017	2 167 371
<b>SAFI</b>	4 999	10 699	176 979	849 990	181 978	860 689
<b>AGADIR</b>	76 096	196 232	0	751	76 096	196 983
<b>TAN-TAN</b>	14 412	19 185	0	2 490	14 412	21 675
<b>LAAYOUNE</b>	27 174	95 208	184	1 671	27 358	96 879
<b>DAKHLA</b>	2 368	30 834	0	0	2 368	30 834
<b>TOTAL ANP 2015</b>	<b>1 300 799</b>	<b>5 503 076</b>	<b>502 397</b>	<b>1 656 848</b>	<b>1 803 196</b>	<b>7 159 924</b>
<b>TOTAL ANP 2014</b>	<b>1 137 613</b>	<b>6 505 091</b>	<b>480 208</b>	<b>2 059 267</b>	<b>1 617 821</b>	<b>8 564 358</b>
<b>VARIAT en %</b>	<b>14,3%</b>	<b>-15,4%</b>	<b>4,6%</b>	<b>-19,5%</b>	<b>11,5%</b>	<b>-16,4%</b>
<b>TANGER MED 2015</b>	<b>273 776</b>	<b>877 134</b>	<b>0</b>	<b>0</b>	<b>273 776</b>	<b>877 134</b>
<b>TANGER MED 2014</b>	<b>115 537</b>	<b>728 648</b>	<b>0</b>	<b>0</b>	<b>115 537</b>	<b>728 648</b>
<b>VARIAT en %</b>	<b>137,0%</b>	<b>20,4%</b>	<b>-</b>	<b>-</b>	<b>137,0%</b>	<b>20,4%</b>
<b>TOTAL I/X 2015</b>	<b>1 574 575</b>	<b>6 380 210</b>	<b>502 397</b>	<b>1 656 848</b>	<b>2 076 972</b>	<b>8 037 058</b>
<b>TOTAL I/X 2014</b>	<b>1 253 150</b>	<b>7 233 739</b>	<b>480 208</b>	<b>2 059 267</b>	<b>1 733 358</b>	<b>9 293 006</b>
<b>VARIAT en %</b>	<b>25,6%</b>	<b>-11,8%</b>	<b>4,6%</b>	<b>-19,5%</b>	<b>19,8%</b>	<b>-13,5%</b>

**TRAFIC DES VRAC Liquides : Cabotage**

	CABOTAGE-IMPORT		CABOTAGE-EXPORT		TOTAL	
	mai 2015	CUMUL	mai 2015	CUMUL	mai 2015	CUMUL
NADOR	6 451	48 648	0	0	6 451	48 648
MOHAMMEDIA	0	35 466	57 436	258 427	57 436	293 893
CASABLANCA	0	0	0	0	0	0
JORF LASFAR	0	13 492	11 421	31 065	11 421	44 557
SAFI	0	0	0	0	0	0
AGADIR	0	158 306	0	0	0	158 306
TAN-TAN	0	0	0	0	0	0
LAAYOUNE	9 163	53 580	0	10 389	9 163	63 969
DAKHLA	2 564	16 004	0	0	2 564	16 004
<b>TOTAL ANP2015</b>	<b>18 178</b>	<b>325 496</b>	<b>68 857</b>	<b>299 881</b>	<b>87 035</b>	<b>625 377</b>
<b>TOTAL ANP2014</b>	<b>106 828</b>	<b>418 912</b>	<b>74 650</b>	<b>387 680</b>	<b>181 478</b>	<b>806 592</b>
<b>VARIAT en %</b>	<b>-83,0%</b>	<b>-22,3%</b>	<b>-7,8%</b>	<b>-22,6%</b>	<b>-52,0%</b>	<b>-22,5%</b>

**TRAFIC DU DIVERS CONVENTIONNEL (EN TONNES)**

	MOIS			CUMUL		
	mai 2015	mai 2014	VARIAT. en %	mai 2015	mai 2014	VARIAT. en %
<b>NADOR</b>	3 445	696	395,0%	50 154	135 982	-63,1%
<b>MOHAMMEDIA</b>	0	0	-	0	0	-
<b>CASABLANCA</b>	227 937	235 964	-3,4%	1 105 014	1 098 751	0,6%
<b>JORF LASFAR</b>	26 112	19 801	31,9%	78 240	76 215	2,7%
<b>SAFI</b>	14 316	10 815	32,4%	73 688	55 048	33,9%
<b>AGADIR</b>	6 643	18 667	-64,4%	102 347	133 966	-23,6%
<b>TAN-TAN</b>	0	0	-	1 900	0	-
<b>LAAYOUNE</b>	1 561	12 718	-87,7%	25 497	45 786	-44,3%
<b>DAKHLA</b>	29 889	20 007	49,4%	115 950	105 296	10,1%
<b>TOTAL PORTS ANP</b>	<b>309 903</b>	<b>318 668</b>	<b>-2,8%</b>	<b>1 552 790</b>	<b>1 651 044</b>	<b>-6,0%</b>
<b>TANGER MED</b>	15 265	17 129	-10,9%	85 236	48 217	76,8%
<b>TOTAL I/X</b>	<b>325 168</b>	<b>335 797</b>	<b>-3,2%</b>	<b>1 638 026</b>	<b>1 699 261</b>	<b>-3,6%</b>

**TRAFIC DIVERS CONVENTIONNEL : IMPORT-EXPORT**

	IMPORT		EXPORT		TOTAL	
	mai 2015	CUMUL	mai 2015	CUMUL	mai 2015	CUMUL
NADOR	3 445	43 038	0	7 116	3 445	50 154
MOHAMMEDIA	0	0	0	0	0	0
CASABLANCA	192 915	988 483	35 022	116 531	227 937	1 105 014
JORF LASFAR	9 509	27 007	16 603	51 233	26 112	78 240
SAFI	0	0	14 316	73 688	14 316	73 688
AGADIR	4 738	58 187	1 905	44 160	6 643	102 347
TAN-TAN	0	0	0	1 900	0	1 900
LAAYOUNE	1 561	4 441	0	21 056	1 561	25 497
DAKHLA	29 889	115 950	0	0	29 889	115 950
<b>TOTAL ANP 2015</b>	<b>242 057</b>	<b>#####</b>	<b>67 846</b>	<b>315 684</b>	<b>309 903</b>	<b>1 552 790</b>
<b>TOTAL ANP 2014</b>	<b>247 202</b>	<b>#####</b>	<b>71 466</b>	<b>378 722</b>	<b>318 668</b>	<b>1 651 044</b>
<b>VARIAT en %</b>	<b>-2,1%</b>	<b>-2,8%</b>	<b>-5,1%</b>	<b>-16,6%</b>	<b>-2,8%</b>	<b>-6,0%</b>
<b>TANGER MED 2015</b>	<b>15 265</b>	<b>85 236</b>	<b>0</b>	<b>0</b>	<b>15 265</b>	<b>85 236</b>
<b>TANGER MED 2014</b>	<b>17 129</b>	<b>48 217</b>	<b>0</b>	<b>0</b>	<b>17 129</b>	<b>48 217</b>
<b>VARIAT en %</b>	<b>-10,9%</b>	<b>76,8%</b>	<b>-</b>	<b>-</b>	<b>-10,9%</b>	<b>76,8%</b>
<b>TOTAL I/X 2015</b>	<b>257 322</b>	<b>1 322 342</b>	<b>67 846</b>	<b>315 684</b>	<b>325 168</b>	<b>1 638 026</b>
<b>TOTAL I/X 2014</b>	<b>264 331</b>	<b>1 320 539</b>	<b>71 466</b>	<b>378 722</b>	<b>335 797</b>	<b>1 699 261</b>
<b>VARIAT en %</b>	<b>-2,7%</b>	<b>0,1%</b>	<b>-5,1%</b>	<b>-16,6%</b>	<b>-3,2%</b>	<b>-3,6%</b>



# Trafics spécifiques

**TRAFIC DES CONTENEURS (EN NOMBRE EVP)**

**A/TRAFIC DOMESTIQUE**

		MOIS			CUMUL		
		mai 2015	mai 2014	VARIAT. en %	mai 2015	mai 2014	VARIAT. en %
<b>CASABLANCA</b>	<b>IMPORT</b>	33 846	34 664	-2,4%	148 831	152 941	-2,7%
	<b>EXPORT</b>	31 653	31 928	-0,9%	140 647	148 461	-5,3%
	<b>Cabotage-Import</b>	6 249	6 973	-10,4%	31 874	30 155	5,7%
	<b>Cabotage-Export</b>	8 057	7 294	10,5%	35 573	31 824	11,8%
	<b>TOTAL</b>	<b>79 805</b>	<b>80 859</b>	<b>-1,3%</b>	<b>356 925</b>	<b>363 381</b>	<b>-1,8%</b>
<b>AGADIR</b>	<b>IMPORT</b>	4 674	3 243	44,1%	35 298	40 707	-13,3%
	<b>EXPORT</b>	4 680	4 389	6,6%	38 687	41 889	-7,6%
	<b>Cabotage-Import</b>	0	0	-	0	0	-
	<b>Cabotage-Export</b>	0	0	-	0	0	-
	<b>TOTAL</b>	<b>9 353</b>	<b>7 632</b>	<b>22,6%</b>	<b>73 985</b>	<b>82 596</b>	<b>-10,4%</b>
<b>TOTAL PORTS ANP</b>	<b>IMPORT</b>	<b>38 520</b>	<b>37 907</b>	<b>1,6%</b>	<b>184 129</b>	<b>193 648</b>	<b>-4,9%</b>
	<b>EXPORT</b>	<b>36 333</b>	<b>36 317</b>	<b>0,0%</b>	<b>179 334</b>	<b>190 350</b>	<b>-5,8%</b>
	<b>Cabotage-Import</b>	<b>6 249</b>	<b>6 973</b>	<b>-10,4%</b>	<b>31 874</b>	<b>30 155</b>	<b>5,7%</b>
	<b>Cabotage-Export</b>	<b>8 057</b>	<b>7 294</b>	<b>10,5%</b>	<b>35 573</b>	<b>31 824</b>	<b>11,8%</b>
	<b>TOTAL</b>	<b>89 158</b>	<b>88 491</b>	<b>0,8%</b>	<b>430 910</b>	<b>445 977</b>	<b>-3,4%</b>
<b>TANGER MED</b>	<b>IMPORT (*)</b>	5 786	5 202	11,2%	23 273	23 088	0,8%
	<b>EXPORT (*)</b>	5 209	4 962	5,0%	24 215	20 424	18,6%
	<b>TOTAL</b>	<b>10 995</b>	<b>10 164</b>	<b>8,2%</b>	<b>47 488</b>	<b>43 512</b>	<b>9,1%</b>
<b>TOTAL TRAFIC DOMESTIQUE</b>	<b>IMPORT</b>	<b>44 306</b>	<b>43 109</b>	<b>2,8%</b>	<b>207 402</b>	<b>216 736</b>	<b>-4,3%</b>
	<b>EXPORT</b>	<b>41 542</b>	<b>41 279</b>	<b>0,6%</b>	<b>203 549</b>	<b>210 774</b>	<b>-3,4%</b>
	<b>Cabotage-Import</b>	<b>6 249</b>	<b>6 973</b>	<b>-10,4%</b>	<b>31 874</b>	<b>30 155</b>	<b>5,7%</b>
	<b>Cabotage-Export</b>	<b>8 057</b>	<b>7 294</b>	<b>10,5%</b>	<b>35 573</b>	<b>31 824</b>	<b>11,8%</b>
	<b>TOTAL</b>	<b>100 153</b>	<b>98 655</b>	<b>1,5%</b>	<b>478 398</b>	<b>489 489</b>	<b>-2,3%</b>

**B/TRAFIC DE TRANSBORDEMENT**

<b>TANGER MED</b>	<b>DECHARGEMENT</b>	131 514	129 744	1,4%	646 581	606 710	6,6%
	<b>CHARGEMENT</b>	123 143	121 351	1,5%	623 835	583 185	7,0%
	<b>TOTAL</b>	<b>254 657</b>	<b>251 095</b>	<b>1,4%</b>	<b>1 270 416</b>	<b>1 189 895</b>	<b>6,8%</b>
<b>Total</b>		<b>354 810</b>	<b>349 750</b>	<b>1,4%</b>	<b>1 748 814</b>	<b>1 679 384</b>	<b>4,1%</b>

(\*) y compris le cabotage

**TRAFIC DES CONTENEURS (EN TONNES)**

**A/TRAFIC DOMESTIQUE**

		MOIS			CUMUL		
		mai 2015	mai 2014	VARIAT. en %	mai 2015	mai 2014	VARIAT. en %
<b>CASABLANCA</b>	<b>IMPORT</b>	405 220	450 709	-10,1%	1 906 834	1 992 685	-4,3%
	<b>EXPORT</b>	176 992	148 031	19,6%	756 492	748 163	1,1%
	<b>Cabotage-Imp</b>	96 300	87 297	10,3%	417 552	367 623	13,6%
	<b>Cabotage-Exp</b>	55 703	50 426	10,5%	260 887	216 022	20,8%
	<b>TOTAL</b>	<b>734 215</b>	<b>598 740</b>	<b>22,6%</b>	<b>3 341 765</b>	<b>2 740 848</b>	<b>21,9%</b>
<b>AGADIR</b>	<b>IMPORT</b>	35 017	33 044	6,0%	216 688	222 467	-2,6%
	<b>EXPORT</b>	65 876	46 679	41,1%	509 189	495 039	2,9%
	<b>Cabotage-Imp</b>	0	0	-	0	0	-
	<b>Cabotage-Exp</b>	0	0	-	0	0	-
	<b>TOTAL</b>	<b>100 893</b>	<b>79 723</b>	<b>26,6%</b>	<b>725 877</b>	<b>717 506</b>	<b>1,2%</b>
<b>TOTAL Ports ANP</b>	<b>IMPORT</b>	<b>440 237</b>	<b>483 753</b>	<b>-9,0%</b>	<b>2 123 522</b>	<b>2 215 152</b>	<b>-4,1%</b>
	<b>EXPORT</b>	<b>242 868</b>	<b>194 710</b>	<b>24,7%</b>	<b>1 265 681</b>	<b>1 243 202</b>	<b>1,8%</b>
	<b>Cabotage-Imp</b>	<b>96 300</b>	<b>87 297</b>	<b>10,3%</b>	<b>417 552</b>	<b>367 623</b>	<b>13,6%</b>
	<b>Cabotage-Exp</b>	<b>55 703</b>	<b>50 426</b>	<b>10,5%</b>	<b>260 887</b>	<b>216 022</b>	<b>20,8%</b>
	<b>TOTAL</b>	<b>835 108</b>	<b>816 186</b>	<b>2,3%</b>	<b>4 067 642</b>	<b>4 041 999</b>	<b>0,6%</b>
<b>TANGER MED</b>	<b>IMPORT (*)</b>	59 056	70 901	-16,7%	282 714	317 187	-10,9%
	<b>EXPORT (*)</b>	45 855	12 301	272,8%	147 624	111 399	32,5%
	<b>TOTAL</b>	<b>104 911</b>	<b>83 202</b>	<b>26,1%</b>	<b>430 338</b>	<b>428 586</b>	<b>0,4%</b>
<b>TOTAL</b>	<b>IMPORT</b>	<b>499 293</b>	<b>554 654</b>	<b>-10,0%</b>	<b>2 406 236</b>	<b>2 532 339</b>	<b>-5,0%</b>
	<b>EXPORT</b>	<b>288 723</b>	<b>207 011</b>	<b>39,5%</b>	<b>1 413 305</b>	<b>1 354 601</b>	<b>4,3%</b>
	<b>Cabotage-Imp</b>	<b>96 300</b>	<b>87 297</b>	<b>10,3%</b>	<b>417 552</b>	<b>367 623</b>	<b>13,6%</b>
	<b>Cabotage-Exp</b>	<b>55 703</b>	<b>50 426</b>	<b>10,5%</b>	<b>260 887</b>	<b>216 022</b>	<b>20,8%</b>
	<b>TOTAL</b>	<b>940 019</b>	<b>899 388</b>	<b>4,5%</b>	<b>4 497 980</b>	<b>4 470 585</b>	<b>0,6%</b>

**B/TRAFIC DE TRANSBORDEMENT**

<b>TANGER MED</b>	<b>DECHARGEMENT</b>	1 479 779	1 331 856	11,1%	6 708 044	6 296 356	6,5%
	<b>CHARGEMENT</b>	1 442 513	1 340 599	7,6%	6 414 443	5 991 438	7,1%
	<b>TOTAL</b>	<b>2 922 292</b>	<b>2 672 455</b>	<b>9,3%</b>	<b>13 122 487</b>	<b>12 287 794</b>	<b>6,8%</b>

<b>Total</b>		<b>3 862 311</b>	<b>3 571 843</b>	<b>8,1%</b>	<b>17 620 467</b>	<b>16 758 379</b>	<b>5,1%</b>
--------------	--	------------------	------------------	-------------	-------------------	-------------------	-------------

(\*) y compris le cabotage



TRAFIC TIR (EN NOMBRE)

		MOIS			CUMUL		
		mai 2015	mai 2014	VARIAT. en %	mai 2015	mai 2014	VARIAT. en %
NADOR	IMPORT	438	342	28,1%	1 885	1 752	7,6%
	EXPORT	167	109	53,2%	894	637	40,3%
	<b>TOTAL</b>	<b>605</b>	<b>451</b>	<b>34,1%</b>	<b>2 779</b>	<b>2 389</b>	<b>16,3%</b>
TANGER VILLE	IMPORT	56	44	27,3%	201	177	13,6%
	EXPORT	0	0	-	0	0	-
	<b>TOTAL</b>	<b>56</b>	<b>44</b>	<b>27,3%</b>	<b>201</b>	<b>177</b>	<b>13,6%</b>
CASABLANCA	IMPORT	43	98	-56,1%	396	527	-24,9%
	EXPORT	46	81	-43,2%	268	388	-30,9%
	<b>TOTAL</b>	<b>89</b>	<b>179</b>	<b>-50,3%</b>	<b>664</b>	<b>915</b>	<b>-27,4%</b>
TOTAL PORTS ANP	IMPORT	537	484	11,0%	2 482	2 456	1,1%
	EXPORT	213	190	12,1%	1 162	1 025	13,4%
	<b>TOTAL</b>	<b>750</b>	<b>674</b>	<b>11,3%</b>	<b>3 644</b>	<b>3 481</b>	<b>4,7%</b>
TANGER MED	IMPORT	12 239	10 589	15,6%	55 073	53 048	3,8%
	EXPORT	12 809	11 048	15,9%	62 170	55 384	12,3%
	<b>TOTAL</b>	<b>25 048</b>	<b>21 637</b>	<b>15,8%</b>	<b>117 243</b>	<b>108 432</b>	<b>8,1%</b>
TOTAL	IMPORT	12 776	11 073	15,4%	57 555	55 504	3,7%
	EXPORT	13 022	11 238	15,9%	63 332	56 409	12,3%
	<b>TOTAL</b>	<b>25 798</b>	<b>22 311</b>	<b>15,6%</b>	<b>120 887</b>	<b>111 913</b>	<b>8,0%</b>

TRAFIC TIR (EN TONNES)

		MOIS			CUMUL		
		mai 2015	mai 2014	VARIAT. en %	mai 2015	mai 2014	VARIAT. en %
NADOR	IMPORT	13 805	11 097	24,4%	54 054	50 795	6,4%
	EXPORT	3 458	2 474	39,8%	20 390	16 048	27,1%
	<b>TOTAL</b>	<b>17 263</b>	<b>13 571</b>	<b>27,2%</b>	<b>74 444</b>	<b>66 843</b>	<b>11,4%</b>
TANGER VILLE	IMPORT	616	484	27,3%	2 211	1 947	13,6%
	EXPORT	0	0	-	0	0	-
	<b>TOTAL</b>	<b>616</b>	<b>484</b>	<b>27,3%</b>	<b>2 211</b>	<b>1 947</b>	<b>13,6%</b>
CASABLANCA	IMPORT	860	1 993	-56,8%	7 925	10 605	-25,3%
	EXPORT	775	1 445	-46,4%	4 514	6 720	-32,8%
	<b>TOTAL</b>	<b>1 635</b>	<b>3 438</b>	<b>-52,4%</b>	<b>12 439</b>	<b>17 325</b>	<b>-28,2%</b>
TOTAL PORTS ANP	IMPORT	15 281	13 574	12,6%	64 190	63 347	1,3%
	EXPORT	4 233	3 919	8,0%	24 904	22 768	9,4%
	<b>TOTAL</b>	<b>19 514</b>	<b>17 493</b>	<b>11,6%</b>	<b>89 094</b>	<b>86 115</b>	<b>3,5%</b>
TANGER MED	IMPORT	270 243	241 949	11,7%	1 238 341	1 158 538	6,9%
	EXPORT	333 347	268 321	24,2%	1 438 983	1 373 214	4,8%
	<b>TOTAL</b>	<b>603 590</b>	<b>510 270</b>	<b>18,3%</b>	<b>2 677 324</b>	<b>2 531 752</b>	<b>5,7%</b>
TOTAL	IMPORT	285 524	255 523	11,7%	1 302 531	1 221 885	6,6%
	EXPORT	337 580	272 240	24,0%	1 463 887	1 395 982	4,9%
	<b>TOTAL</b>	<b>623 104</b>	<b>527 763</b>	<b>18,1%</b>	<b>2 766 418</b>	<b>2 617 867</b>	<b>5,7%</b>

TRAFIC ROULIER (EN TONNES)

		MOIS			CUMUL		
		mai 2015	mai 2014	VARIAT. en %	mai 2015	mai 2014	VARIAT. en %
NADOR	IMPORT	14 136	11 573	22,1%	56 428	53 135	6,2%
	EXPORT	3 458	2 474	39,8%	20 464	16 048	27,5%
	<b>TOTAL</b>	<b>17 594</b>	<b>14 047</b>	<b>25,3%</b>	<b>76 892</b>	<b>69 183</b>	<b>11,1%</b>
TANGER VILLE	IMPORT	616	484	27,3%	2 211	1 947	13,6%
	EXPORT	0	0	-	0	0	-
	<b>TOTAL</b>	<b>616</b>	<b>484</b>	<b>27,3%</b>	<b>2 211</b>	<b>1 947</b>	<b>13,6%</b>
CASABLANCA	IMPORT	19 630	17 402	12,8%	81 003	73 685	9,9%
	EXPORT	5 390	4 478	20,4%	16 396	14 363	14,2%
	<b>TOTAL</b>	<b>25 020</b>	<b>21 880</b>	<b>14,4%</b>	<b>97 399</b>	<b>88 048</b>	<b>10,6%</b>
TOTAL PORTS ANP	IMPORT	34 382	29 459	16,7%	139 642	128 767	8,4%
	EXPORT	8 848	6 952	27,3%	36 860	30 411	21,2%
	<b>TOTAL</b>	<b>43 230</b>	<b>36 411</b>	<b>18,7%</b>	<b>176 502</b>	<b>159 178</b>	<b>10,9%</b>
TANGER MED	IMPORT	270 243	241 949	11,7%	1 238 341	1 158 538	6,9%
	EXPORT	333 347	268 321	24,2%	1 438 983	1 373 214	4,8%
	<b>TOTAL</b>	<b>603 590</b>	<b>510 270</b>	<b>18,3%</b>	<b>2 677 324</b>	<b>2 531 752</b>	<b>5,7%</b>
TOTAL	IMPORT	304 625	271 408	12,2%	1 377 983	1 287 305	7,0%
	EXPORT	342 195	275 273	24,3%	1 475 843	1 403 625	5,1%
	<b>TOTAL</b>	<b>646 820</b>	<b>546 681</b>	<b>18,3%</b>	<b>2 853 826</b>	<b>2 690 930</b>	<b>6,1%</b>

**TRAFIC DES CEREALES (EN TONNES)**

	MOIS			CUMUL		
	mai 2015	mai 2014	VARIAT. en %	mai 2015	mai 2014	VARIAT. en %
<b>NADOR</b>	31 995	45 000	-28,9%	162 597	205 792	-21,0%
<b>CASABLANCA</b>	447 034	499 745	-10,5%	1 964 245	2 256 245	-12,9%
<b>JORF LASFAR</b>	135 989	151 902	-10,5%	457 749	697 358	-34,4%
<b>SAFI</b>	0	32	-100,0%	82 367	142 341	-42,1%
<b>AGADIR</b>	61 235	43 121	42,0%	291 250	530 034	-45,1%
<b>TOTAL PORTS ANP</b>	<b>676 253</b>	<b>739 800</b>	<b>-8,6%</b>	<b>2 958 208</b>	<b>3 831 770</b>	<b>-22,8%</b>
<b>TANGER MED</b>	81 250	32 280	151,7%	160 942	177 721	-9,4%
<b>TOTAL I/X</b>	<b>757 503</b>	<b>772 080</b>	<b>-1,9%</b>	<b>3 119 150</b>	<b>4 009 491</b>	<b>-22,2%</b>

**TRAFIC DES MINERAIS HORS PHOSPHATE (EN TONNES)**

	MOIS			CUMUL		
	mai 2015	mai 2014	VARIAT. en %	mai 2015	mai 2014	VARIAT. en %
<b>NADOR</b>	83 519	83 606	-0,1%	588 532	538 446	9,3%
<b>MOHAMMEDIA</b>	0	0	-	0	0	-
<b>CASABLANCA</b>	62 204	71 260	-12,7%	375 951	322 730	16,5%
<b>JORF LASFAR</b>	763 321	748 426	2,0%	3 892 319	3 542 778	9,9%
<b>SAFI</b>	160 158	204 408	-21,6%	921 491	1 053 336	-12,5%
<b>AGADIR</b>	0	11 430	-100,0%	101 626	39 654	156,3%
<b>TAN-TAN</b>	0	0	-	0	0	-
<b>LAAYOUNE</b>	8 300	6 400	29,7%	23 400	11 000	112,7%
<b>DAKHLA</b>	0	0	-	0	0	-
<b>TOTAL Ports ANP</b>	<b>1 077 502</b>	<b>1 125 530</b>	<b>-4,3%</b>	<b>5 903 319</b>	<b>5 507 944</b>	<b>7,2%</b>
<b>TANGER MED</b>	0	1 428	-100,0%	7 439	5 920	25,7%
<b>TOTAL I/X</b>	<b>1 077 502</b>	<b>1 126 958</b>	<b>-4,4%</b>	<b>5 910 758</b>	<b>5 513 864</b>	<b>7,2%</b>

**TRAFIC DES MINERAIS HORS PHOSPHATE : IMPORT-EXPORT**

	IMPORT		EXPORT		TOTAL	
	mai 2015	CUMUL	mai 2015	CUMUL	mai 2015	CUMUL
NADOR	14 934	263 622	68 585	324 910	83 519	588 532
MOHAMMEDIA	0	0	0	0	0	0
CASABLANCA	53 229	257 869	8 975	118 082	62 204	375 951
JORF LASFAR	763 321	3 892 319	0	0	763 321	3 892 319
SAFI	140 517	660 835	19 641	253 106	160 158	913 941
AGADIR	0	45 224	0	56 402	0	101 626
TAN-TAN	0	0	0	0	0	0
LAAYOUNE	4 150	11 700	0	0	4 150	11 700
DAKHLA	0	0	0	0	0	0
<b>TOTAL ANP2015</b>	<b>976 151</b>	<b>5 131 569</b>	<b>97 201</b>	<b>752 500</b>	<b>1 073 352</b>	<b>5 884 069</b>
<b>TOTAL ANP2014</b>	<b>1 059 284</b>	<b>4 797 024</b>	<b>63 046</b>	<b>705 420</b>	<b>1 122 330</b>	<b>5 502 444</b>
<b>VARIAT en %</b>	<b>-7,8%</b>	<b>7,0%</b>	<b>54,2%</b>	<b>6,7%</b>	<b>-4,4%</b>	<b>6,9%</b>
<b>TANGER MED 2015</b>	<b>0</b>	<b>7 439</b>	<b>0</b>	<b>0</b>	<b>0</b>	<b>7 439</b>
<b>TANGER MED 2014</b>	<b>1 428</b>	<b>5 920</b>	<b>0</b>	<b>0</b>	<b>1 428</b>	<b>5 920</b>
<b>VARIAT en %</b>	<b>-100,0%</b>	<b>25,7%</b>	<b>-</b>	<b>-</b>	<b>-100,0%</b>	<b>25,7%</b>
<b>TOTAL I/X 2015</b>	<b>976 151</b>	<b>5 139 008</b>	<b>97 201</b>	<b>752 500</b>	<b>1 073 352</b>	<b>5 891 508</b>
<b>TOTAL I/X 2014</b>	<b>1 060 712</b>	<b>4 802 944</b>	<b>63 046</b>	<b>705 420</b>	<b>1 123 758</b>	<b>5 508 364</b>
<b>VARIAT en %</b>	<b>-8,0%</b>	<b>7,0%</b>	<b>54,2%</b>	<b>6,7%</b>	<b>-4,5%</b>	<b>7,0%</b>

**TRAFIC DU PHOSPHATE (EN TONNES)**

	MOIS			CUMUL		
	mai 2015	mai 2014	VARIAT. en %	mai 2015	mai 2014	VARIAT. en %
<b>CASABLANCA</b>	633 001	578 565	9,4%	2 636 477	2 593 796	1,6%
<b>JORF LASFAR</b>	0	0	-	0	0	-
<b>SAFI</b>	30 800	17 443	76,6%	169 146	142 584	18,6%
<b>LAAYOUNE</b>	163 360	250 050	-34,7%	422 190	978 922	-56,9%
<b>TOTAL</b>	<b>827 161</b>	<b>846 058</b>	<b>-2,2%</b>	<b>3 227 813</b>	<b>3 715 302</b>	<b>-13,1%</b>

**TRAFIC DES MINERAIS : CABOTAGE**

	CABOTAGE IMP		CABOTAGE EXP		TOTAL	
	mai 2015	CUMUL	mai 2015	CUMUL	mai 2015	CUMUL
NADOR	0	0	0	0	0	0
MOHAMMEDIA	0	0	0	0	0	0
CASABLANCA	0	0	0	0	0	0
JORF LASFAR	0	0	0	0	0	0
SAFI	0	0	0	7 550	0	7 550
AGADIR	0	0	0	0	0	0
TAN-TAN	0	0	0	0	0	0
LAAYOUNE	4 150	11 700	0	0	4 150	11 700
DAKHLA	0	0	0	0	0	0
<b>TOTAL ANP2015</b>	<b>4 150</b>	<b>11 700</b>	<b>0</b>	<b>7 550</b>	<b>4 150</b>	<b>19 250</b>
<b>TOTAL ANP2014</b>	<b>3 200</b>	<b>5 500</b>	<b>0</b>	<b>0</b>	<b>3 200</b>	<b>5 500</b>
<b>VARIAT en %</b>	<b>29,7%</b>	<b>112,7%</b>	<b>-</b>	<b>-</b>	<b>29,7%</b>	<b>250,0%</b>



**TRAFIC DES HYDROCARBURES (EN TONNES)**

	MOIS			CUMUL		
	mai 2015	mai 2014	VARIAT. en %	mai 2015	mai 2014	VARIAT. en %
<b>NADOR</b>	33 135	42 716	-22,4%	144 079	171 325	-15,9%
<b>MOHAMMEDIA</b>	971 623	909 498	6,8%	3 768 731	5 422 418	-30,5%
<b>CASABLANCA</b>	0	0	-	0	0	-
<b>JORF LASFAR</b>	216 087	152 357	41,8%	898 418	754 984	19,0%
<b>SAFI</b>	0	0	-	0	0	-
<b>AGADIR</b>	64 096	65 416	-2,0%	293 985	296 405	-0,8%
<b>TAN-TAN</b>	14 412	0	-	19 185	0	-
<b>LAAYOUNE</b>	36 337	48 122	-24,5%	159 177	204 202	-22,0%
<b>DAKHLA</b>	4 932	13 080	-62,3%	46 838	61 718	-24,1%
<b>TOTAL Ports ANP</b>	<b>1 340 622</b>	<b>1 231 189</b>	<b>8,9%</b>	<b>5 330 413</b>	<b>6 911 052</b>	<b>-22,9%</b>
<b>TANGER MED</b>	273 776	115 537	137,0%	877 134	728 648	20,4%
<b>TOTAL I/X</b>	<b>1 614 398</b>	<b>1 346 726</b>	<b>19,9%</b>	<b>6 207 547</b>	<b>7 639 700</b>	<b>-18,7%</b>

**TRAFIC DES HYDROCARBURES (EN TONNES) : IMPORT-EXPORT**

	IMPORT		EXPORT		TOTAL	
	mai 2015	CUMUL	mai 2015	CUMUL	mai 2015	CUMUL
NADOR	26 684	95 431	0	0	26 684	95 431
MOHAMMEDIA	847 623	3 297 670	66 564	177 168	914 187	3 474 838
CASABLANCA	0	0	0	0	0	0
JORF LASFAR	204 666	853 861	0	0	204 666	853 861
SAFI	0	0	0	0	0	0
AGADIR	64 096	135 679	0	0	64 096	135 679
TAN-TAN	14 412	19 185	0	0	14 412	19 185
LAAYOUNE	27 174	95 208	0	0	27 174	95 208
DAKHLA	2 368	30 834	0	0	2 368	30 834
<b>TOTAL ANP2015</b>	<b>1 187 023</b>	<b>4 527 868</b>	<b>66 564</b>	<b>177 168</b>	<b>1 253 587</b>	<b>4 705 036</b>
<b>TOTAL ANP2014</b>	<b>923 725</b>	<b>5 576 648</b>	<b>125 986</b>	<b>527 812</b>	<b>1 049 711</b>	<b>6 104 460</b>
<b>VARIAT en %</b>	<b>28,5%</b>	<b>-18,8%</b>	<b>-47,2%</b>	<b>-66,4%</b>	<b>19,4%</b>	<b>-22,9%</b>
<b>TANGER MED 2015</b>	<b>273 776</b>	<b>877 134</b>	<b>0</b>	<b>0</b>	<b>273 776</b>	<b>877 134</b>
<b>TANGER MED 2014</b>	<b>115 537</b>	<b>728 648</b>	<b>0</b>	<b>0</b>	<b>115 537</b>	<b>728 648</b>
<b>VARIAT en %</b>	<b>137,0%</b>	<b>20,4%</b>	<b>-</b>	<b>-</b>	<b>137,0%</b>	<b>20,4%</b>
<b>TOTAL I/X 2015</b>	<b>1 460 799</b>	<b>5 405 002</b>	<b>66 564</b>	<b>177 168</b>	<b>1 527 363</b>	<b>5 582 170</b>
<b>TOTAL I/X 2014</b>	<b>1 039 262</b>	<b>6 305 296</b>	<b>125 986</b>	<b>527 812</b>	<b>1 165 248</b>	<b>6 833 108</b>
<b>VARIAT en %</b>	<b>40,6%</b>	<b>-14,3%</b>	<b>-47,2%</b>	<b>-66,4%</b>	<b>31,1%</b>	<b>-18,3%</b>

**TRAFIC DES HYDROCARBURES (EN TONNES) : Cabotage**

	CABOTAGE IMP		CABOTAGE EXP		TOTAL	
	mai 2015	CUMUL	mai 2015	CUMUL	mai 2015	CUMUL
NADOR	6 451	48 648	0	0	6 451	48 648
MOHAMMEDIA	0	35 466	57 436	258 427	57 436	293 893
CASABLANCA	0	0	0	0	0	0
JORF LASFAR	0	13 492	11 421	31 065	11 421	44 557
SAFI	0	0	0	0	0	0
AGADIR	0	158 306	0	0	0	158 306
TAN-TAN	0	0	0	0	0	0
LAAYOUNE	9 163	53 580	0	10 389	9 163	63 969
DAKHLA	2 564	16 004	0	0	2 564	16 004
<b>TOTAL ANP2015</b>	<b>18 178</b>	<b>325 496</b>	<b>68 857</b>	<b>299 881</b>	<b>87 035</b>	<b>625 377</b>
<b>TOTAL ANP2014</b>	<b>106 828</b>	<b>418 912</b>	<b>74 650</b>	<b>387 680</b>	<b>181 478</b>	<b>806 592</b>
<b>VARIAT en %</b>	<b>-83,0%</b>	<b>-22,3%</b>	<b>-7,8%</b>	<b>-22,6%</b>	<b>-52,0%</b>	<b>-22,5%</b>

## TRAFIC DES PASSAGERS

		MOIS			CUMUL		
		mai 2015	mai 2014	VARIAT. en %	mai 2015	mai 2014	VARIAT. en %
AL Hoceima	ENTREES	209	176	19%	862	1 130	-24%
	SORTIES	235	134	75%	693	1 392	-50%
	<b>TOTAL</b>	<b>444</b>	<b>310</b>	<b>43%</b>	<b>1 555</b>	<b>2 522</b>	<b>-38%</b>
NADOR	ENTREES	6 361	5 298	20%	28 063	27 068	4%
	SORTIES	8 589	11 974	-28%	51 699	56 761	-9%
	<b>TOTAL</b>	<b>14 950</b>	<b>17 272</b>	<b>-13%</b>	<b>79 762</b>	<b>83 829</b>	<b>-4,9%</b>
TANGER-Ville	ENTREES	43 619	44 335	-2%	179 331	201 759	-11%
	SORTIES	49 707	51 156	-3%	220 071	250 383	-12%
	CROISIERES	13 403	11 438	17%	40 847	32 674	25%
	<b>TOTAL</b>	<b>106 729</b>	<b>106 929</b>	<b>0%</b>	<b>440 249</b>	<b>484 816</b>	<b>-9,2%</b>
Casablanca	ENTREES	989	788	26%	5 112	6 458	-21%
	SORTIES	993	721	38%	4 816	6 283	-23%
	CROISIERES	10 520	11 048	-5%	94 701	111 259	-15%
	<b>TOTAL</b>	<b>12 502</b>	<b>12 557</b>	<b>0%</b>	<b>104 629</b>	<b>124 000</b>	<b>-15,6%</b>
AGADIR	ENTREES	0	0	-	0	0	-
	SORTIES	0	0	-	0	0	-
	CROISIERES	78	3 043	-97%	45 499	47 535	-4%
	<b>TOTAL</b>	<b>78</b>	<b>3 043</b>	<b>-97%</b>	<b>45 499</b>	<b>47 535</b>	<b>-4,3%</b>
SAFI	ENTREES	0	0	-	0	0	-
	SORTIES	0	0	-	0	0	-
	CROISIERES	40	116	-66%	140	447	-69%
	<b>TOTAL</b>	<b>40</b>	<b>116</b>	<b>-66%</b>	<b>140</b>	<b>447</b>	<b>-69%</b>
TOTAL PORTS ANP	ENTREES	51 178	50 597	1%	213 368	236 415	-10%
	SORTIES	59 524	63 985	-7,0%	277 279	314 819	-12%
	CROISIERES	24 041	25 645	-6%	181 187	191 915	-6%
	<b>TOTAL</b>	<b>134 743</b>	<b>140 227</b>	<b>-4%</b>	<b>671 834</b>	<b>743 149</b>	<b>-9,6%</b>
TANGER MED	ENTREES	52 581	50 544	4%	288 729	311 131	-7%
	SORTIES	52 386	63 052	-17%	281 537	321 407	-12%
	CROISIERES	0	0	-	0	0	-
	<b>TOTAL</b>	<b>104 967</b>	<b>113 596</b>	<b>-8%</b>	<b>570 266</b>	<b>632 538</b>	<b>-9,8%</b>
TOTAL	ENTREES	103 759	101 141	3%	502 097	547 546	-8%
	SORTIES	111 910	127 037	-11,9%	558 816	636 226	-12%
	CROISIERES	24 041	25 645	-6%	181 187	191 915	-6%
	<b>TOTAL</b>	<b>239 710</b>	<b>253 823</b>	<b>-6%</b>	<b>1 242 100</b>	<b>1 375 687</b>	<b>-9,7%</b>



# Principaux trafics par port

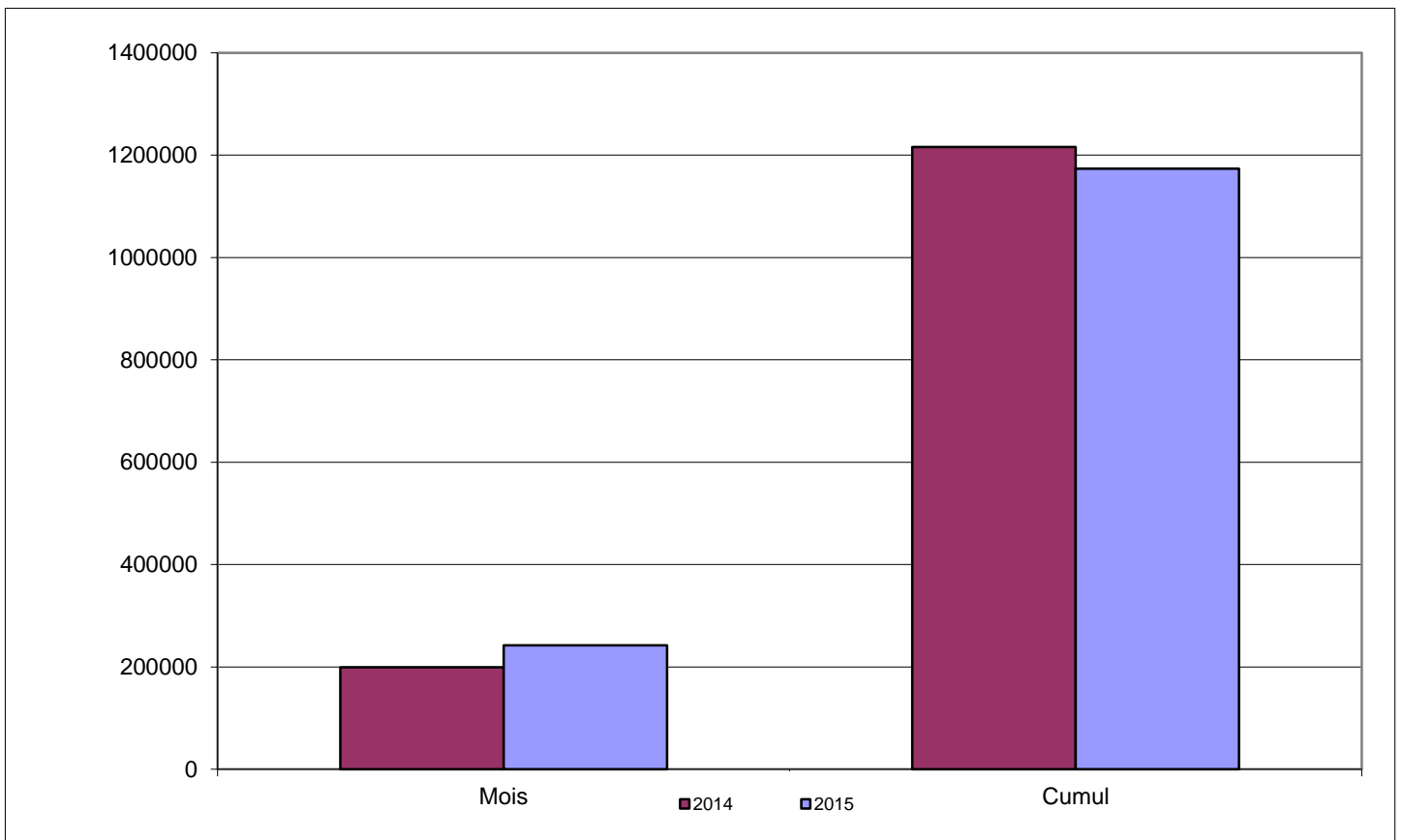
## PORT DE NADOR

TRAFIC GLOBAL Cumul mai 2015	 <span style="color: red; font-weight: bold; font-size: 1.2em;">-5,5%</span>
1 221 958	
Cumul mai 2014 1 292 702	

IMPORTATIONS Cumul mai 2015	 <span style="color: red; font-weight: bold; font-size: 1.2em;">-17,9%</span>
637 666	
Cumul mai 2014 776 496	

CABOTAGE Cumul mai 2015	 <span style="color: red; font-weight: bold; font-size: 1.2em;">-36,6%</span>
48 648	
Cumul mai 2014 76 754	

EXPORTATIONS Cumul mai 2015	<span style="color: green; font-weight: bold; font-size: 1.2em;">21,9%</span> 
535 644	
Cumul mai 2014 439 452	



### IMPORT

Produits	2015	2014	%
Charbon	163 395	151 991	7,5%
Céréales	162 597	205 792	-21,0%
Coke de pétrole	92 547	121 885	-24,1%
Butane	86 855	76 406	13,7%
TIR	54 054	50 795	6,4%
Gasoil	44 191	85 780	-48,5%

### EXPORT

Produits	2015	2014	%
Barytine	248 044	132 618	87,0%
Clinker	179 900	153 215	17,4%
Argil kaolinique	71 861	41 644	72,6%
TIR	20 390	16 048	27,1%
Agrumes & primeurs	5 473	13 208	-58,6%
Engrais	3 254	-	-

### CBOTAGE Imp

Produits	2015	2014	%
Gasoil	44 191	72 116	-38,7%
Essence	4 457	4 638	-3,9%
-	-	-	-
-	-	-	-
-	-	-	-

### CABOTAGE Exp

Produits	2015	2014	%
-	-	-	-
-	-	-	-
-	-	-	-
-	-	-	-
-	-	-	-

## PORT DE TANGER MED

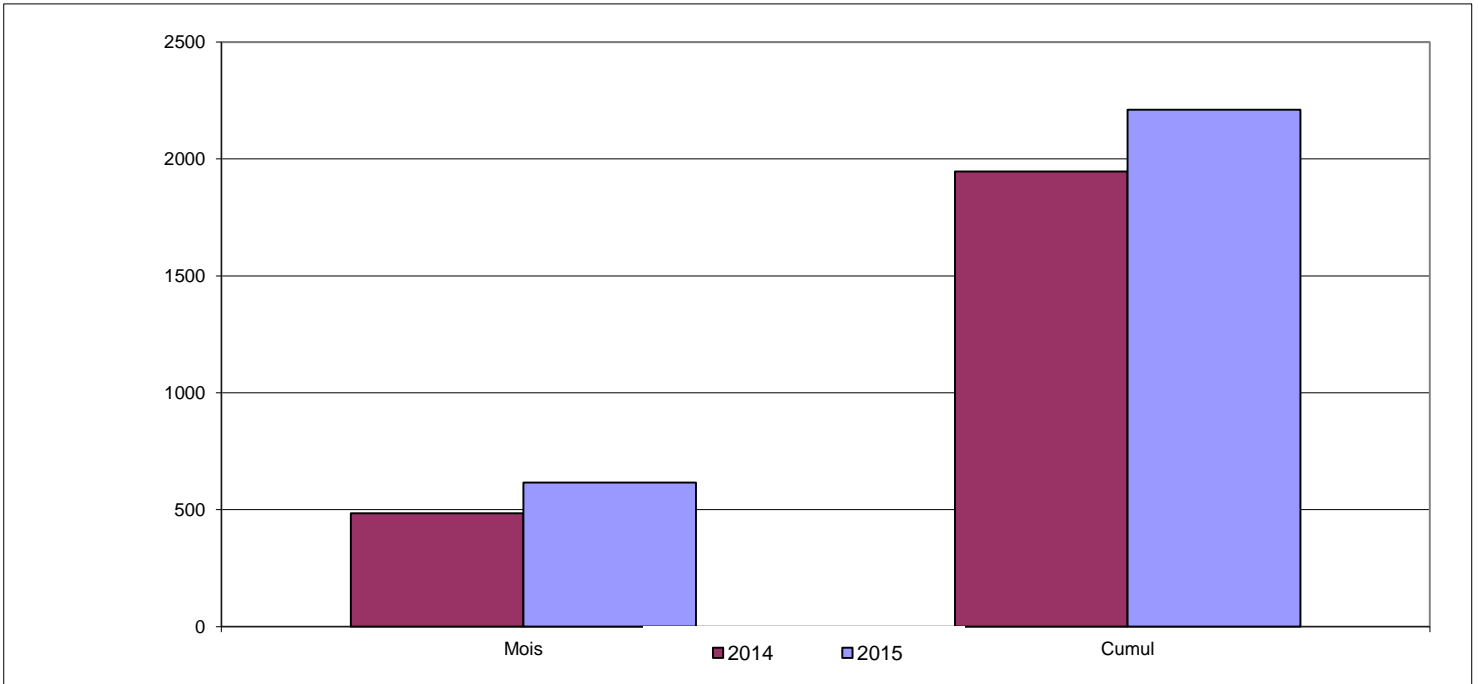
<b>IMPORTATIONS</b>	#
<b>Cumul mai 2015</b>	
<b>2 651 806</b>	
Cumul mai 2014	
2 436 231	

<b>TRAFIC GLOBAL</b>	7,1%
<b>Cumul mai 2015</b>	
<b>17 380 010</b>	
Cumul mai 2014	
16 231 375	

<b>EXPORTATIONS</b>	6,5%
<b>Cumul mai 2015</b>	
<b>1 605 717</b>	
Cumul mai 2014	
1 507 350	

<b>TRANSBORDEMENT</b>	6,8%
<b>Cumul mai 2015</b>	
<b>13 122 487</b>	
Cumul mai 2014	
12 287 794	

<b>CABOTAGE</b>	-
<b>Cumul mai 2015</b>	
<b>NC</b>	
Cumul mai 2014	
NC	



IMPORT	2015	2014	%	TRANSB	2015	2014	%	EXPORT	2015	2014	%
Conteneurs (EVP)	23 273	23 088	0,8%	Conteneurs Déchrg.	646 581	606 710	6,6%	Conteneurs (EVP)	24 215	20 424	18,6%
TIR (Nbre)	55 073	53 048	3,8%	Conteneurs Charg.	623 835	583 185	7,0%	TIR (Nbre)	62 170	55 384	12,3%
Céréales	160 942	177 721	-9,4%	<b>Total</b>	<b>1 270 416</b>	<b>1 189 895</b>	<b>6,8%</b>				
Hydrocarbures	877 134	728 648	20,4%								
Produits sidérurgiques	60 197	33 390	80,3%	<b>Passagers</b>	<b>2015</b>	<b>2014</b>	<b>%</b>				
Bois & dérivés	1 349	1 157	16,6%	Entrée	288 729	311 131	-7,2%				
				Sortie	281 537	321 407	-12,4%				
				<b>Total</b>	<b>570 266</b>	<b>632 538</b>	<b>-9,8%</b>				

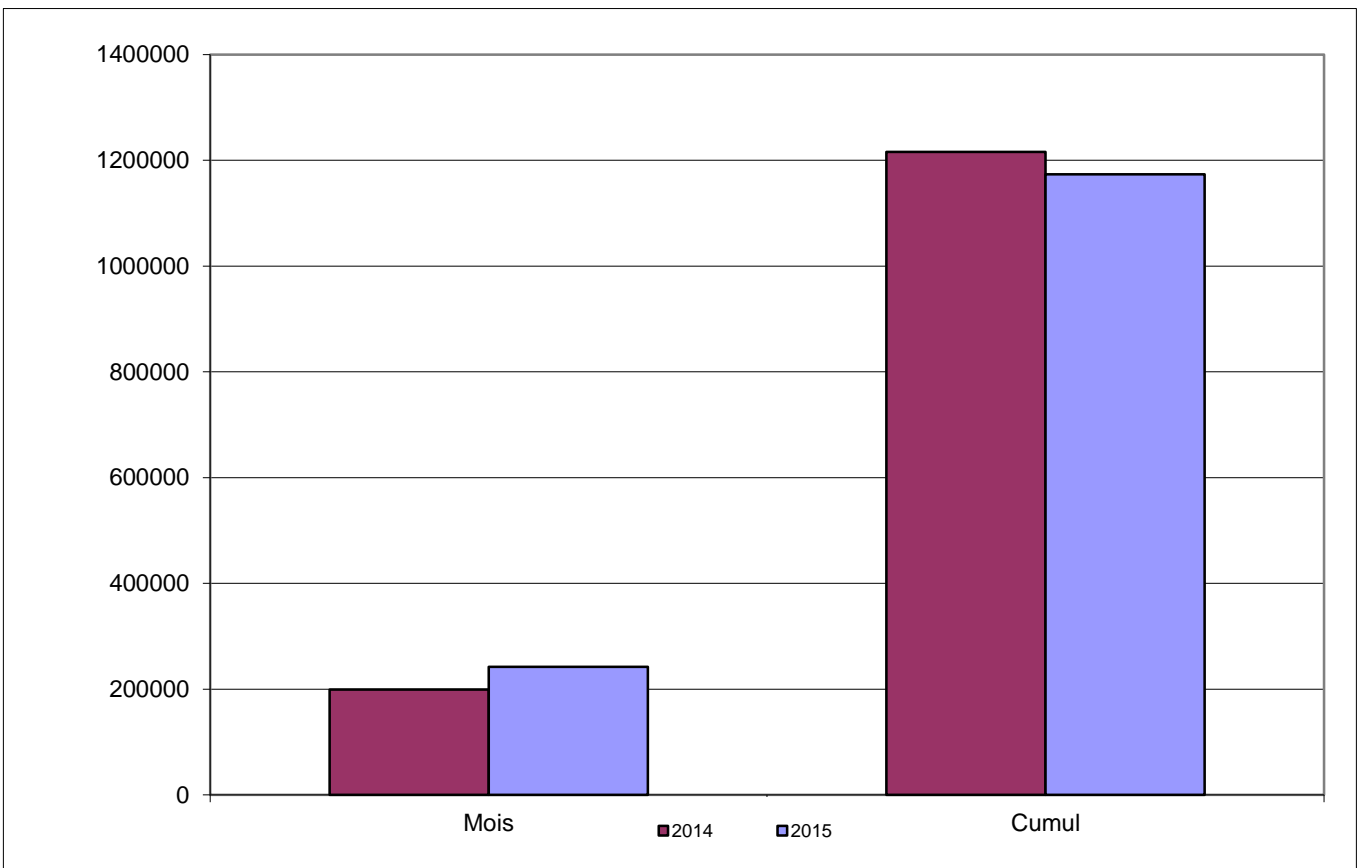
## PORT DE MOHAMMEDIA

<b>TRAFIC GLOBAL</b> Cumul mai 2015	
<b>3 848 582</b>	
Cumul mai 2014 5 479 678	
-29,8%	

<b>IMPORTATIONS</b> Cumul mai 2015	
<b>3 333 209</b>	
Cumul mai 2014 4 573 986	
-27,1%	

<b>CABOTAGE</b> Cumul mai 2015	
<b>293 893</b>	
Cumul mai 2014 353 175	
-16,8%	

<b>EXPORTATIONS</b> Cumul mai 2015	
<b>221 480</b>	
Cumul mai 2014 552 517	
-59,9%	



### IMPORT

Produits	2015	2014	%
Pétrole brut	1 681 170	2 737 762	-38,6%
Gasoil	583 792	535 336	9,1%
Butane	574 431	647 509	-11,3%
Fuel Oil	405 883	583 892	-30,5%
Essence	47 601	6 001	693,2%
A. Produits chimiques	21 793	21 630	0,8%

### EXPORT

Produits	2015	2014	%
Virgin Naphta	119 275	330 793	-63,9%
Jet	43 410	144 720	-70,0%
Sel	38 043	19 707	93,0%
Essence	13 512	15 882	-14,9%
Huile de base	4 988	15 566	-68,0%
Autres VL	2 279	4 014	-43,2%

### CBOTAGE Imp

Produits	2015	2014	%
Fuel Oil	35 466	-	-
-	-	-	-
-	-	-	-
-	-	-	-
-	-	-	-

### CABOTAGE Exp

Produits	2015	2014	%
Gasoil	224 508	313 508	-28,4%
Essence	13 512	15 882	-14,9%
Jet	11 951	19 706	-39,4%
Bitume	8 456	4 079	107,3%
-	-	-	-



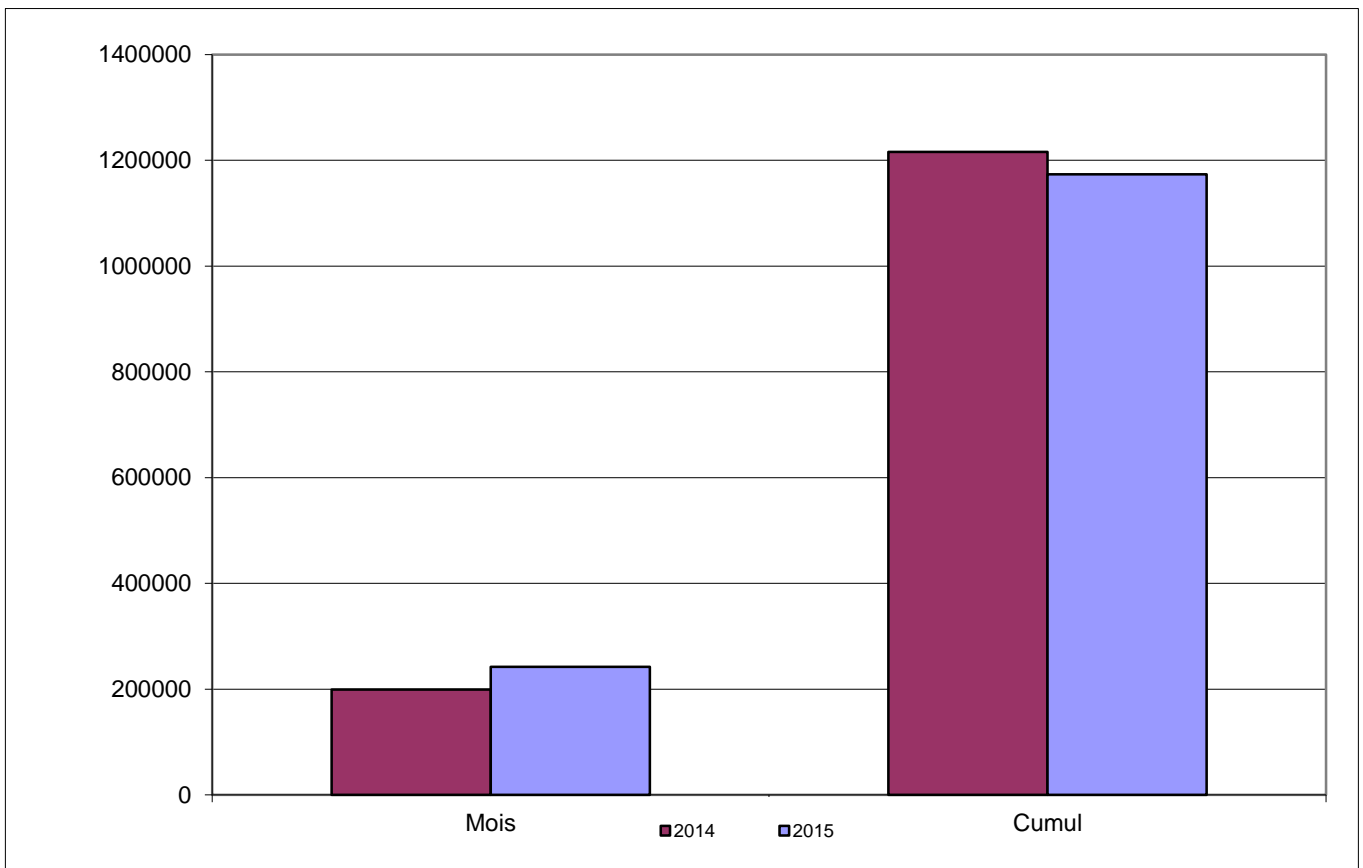
## PORT DE CASABLANCA

<b>TRAFIC GLOBAL</b> Cumul mai 2015	 <b>-0,6%</b>
<b>10 739 625</b>	
Cumul mai 2014 10 804 871	

<b>IMPORTATIONS</b> Cumul mai 2015	 <b>-3,2%</b>
<b>6 377 618</b>	
Cumul mai 2014 6 590 303	

<b>CABOTAGE</b> Cumul mai 2015	<b>16,2%</b> 
<b>678 439</b>	
Cumul mai 2014 583 645	

<b>EXPORTATIONS</b> Cumul mai 2015	<b>1,4%</b> 
<b>3 683 568</b>	
Cumul mai 2014 3 630 923	



### IMPORT

Produits	2015	2014	%
TC-Tonnage	1 906 834	1 992 685	<b>-4,3%</b>
Céréales	1 964 245	2 256 245	<b>-12,9%</b>
Aliments de bétails	436 990	387 705	<b>12,7%</b>
Sucre	337 370	357 178	<b>-5,5%</b>
Autre Produits sidérurgiques	257 896	230 793	<b>11,7%</b>
Bois de sciage	253 120	187 350	<b>35,1%</b>

### EXPORT

Produits	2015	2014	%
Phosphate	2 636 477	2 593 796	<b>1,6%</b>
TC-Tonnage	756 492	748 163	<b>1,1%</b>
Ciment en sacs	93 654	140 262	<b>-33,2%</b>
A. Minerais	65 987	-	-
Fluorine	38 095	31 940	<b>19,3%</b>
Autre VS	35 823	15 795	<b>126,8%</b>

### CBOTAGE Imp

Produits	2015	2014	%
TC-Tonnage	417 552	367 623	<b>13,6%</b>
			-
			-
			-
			-

### CABOTAGE Exp

Produits	2015	2014	%
TC-Tonnage	260 887	216 022	<b>20,8%</b>
			-
			-
			-
			-

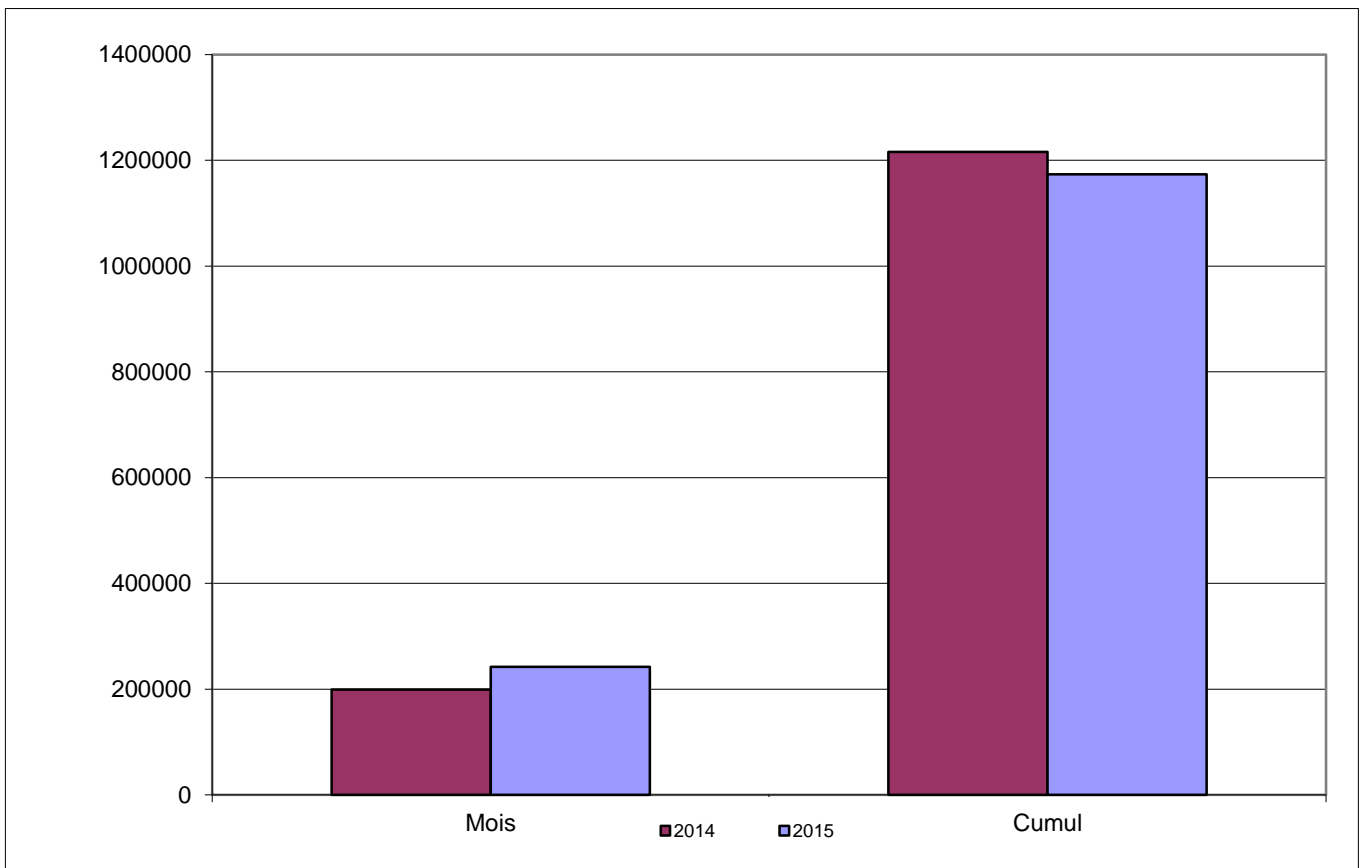
## PORT DE JORF LASFAR

<b>TRAFIC GLOBAL</b> Cumul mai 2015	<b>2,5%</b>
<b>9 136 832</b>	
Cumul mai 2014 8 917 147	

<b>IMPORTATIONS</b> Cumul mai 2015	<b>7,9%</b>
<b>6 470 759</b>	
Cumul mai 2014 5 995 804	

<b>CABOTAGE</b> Cumul mai 2015	<b>-56,1%</b>
<b>44 557</b>	
Cumul mai 2014 101 424	

<b>EXPORTATIONS</b> Cumul mai 2015	<b>-7,0%</b>
<b>2 621 516</b>	
Cumul mai 2014 2 819 919	



### IMPORT

Produits	2015	2014	%
Charbon	2 346 274	2 086 354	12,5%
Soufre	1 160 239	1 103 658	5,1%
Gasoil	544 125	468 096	16,2%
Céréales	457 749	697 358	-34,4%
Ammoniac	386 854	345 200	12,1%
Coke de pétrole	374 973	331 428	13,1%

### EXPORT

Produits	2015	2014	%
Engrais	1 501 099	1 628 163	-7,8%
Acide phosphorique	614 742	735 517	-16,4%
Clinker	454 442	404 375	12,4%
Gasoil	29 575	34 505	-14,3%
Farine en sacs	29 210	41 651	-29,9%
Essence	1 490	-	-

### CBOTAGE Imp

Produits	2015	2014	%
Gasoil	7 821	-	-
			-
			-
			-
			-

### CABOTAGE Exp

Produits	2015	2014	%
Gasoil	29 575	34 505	-14,3%
			-
			-
			-
			-

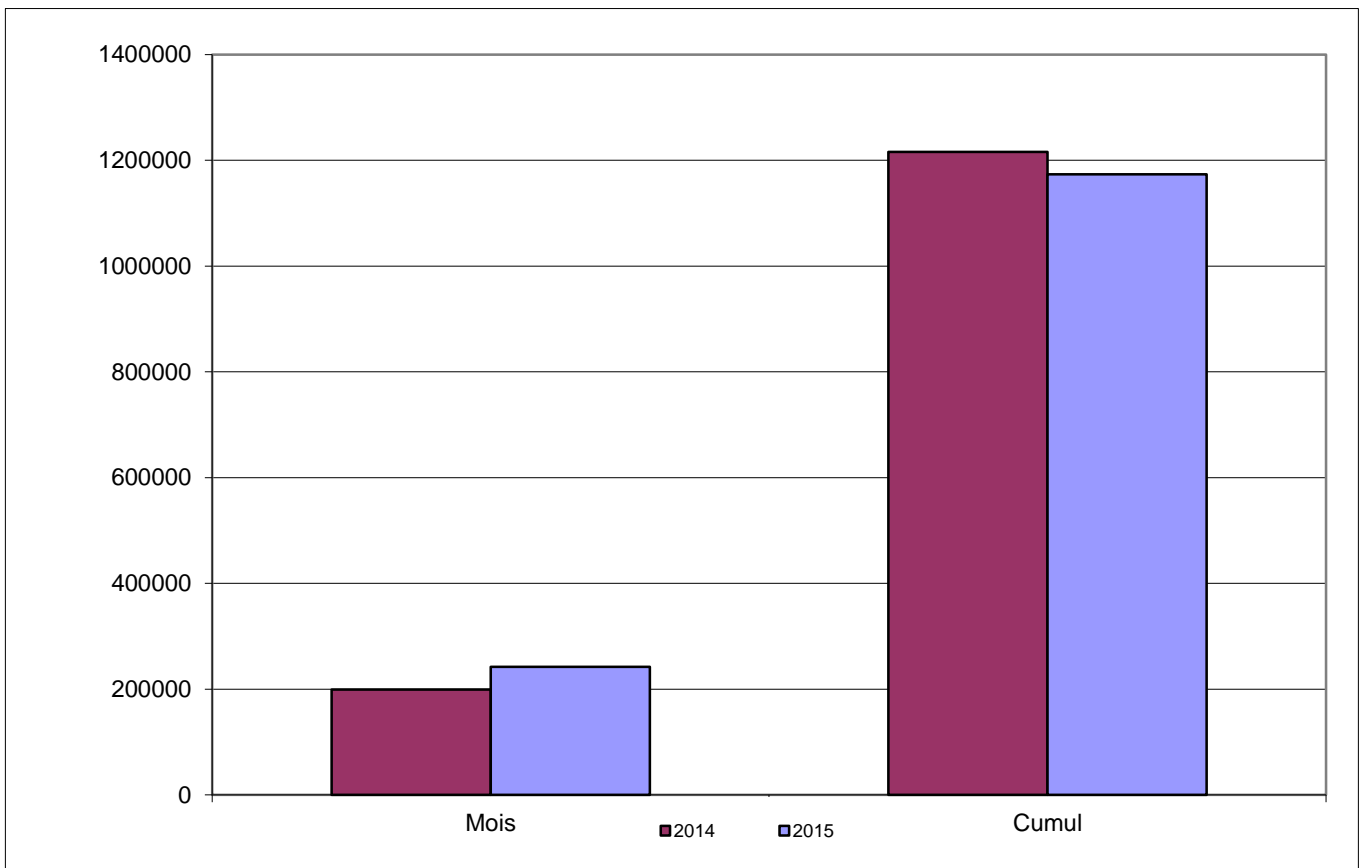
## PORT DE SAFI

TRAFIC GLOBAL Cumul mai 2015	 <span style="color: red; font-weight: bold;">-5,3%</span>
2 454 845	
Cumul mai 2014 2 591 766	

IMPORTATIONS Cumul mai 2015	 <span style="color: red; font-weight: bold;">-9,3%</span>
779 412	
Cumul mai 2014 859 722	

CABOTAGE Cumul mai 2015	 <span style="color: red; font-weight: bold;">-33,1%</span>
43 580	
Cumul mai 2014 65 190	

EXPORTATIONS Cumul mai 2015	 <span style="color: red; font-weight: bold;">-2,1%</span>
1 631 853	
Cumul mai 2014 1 666 854	



### IMPORT

Produits	2015	2014	%
Soufre	550 789	631 935	-12,8%
Coke de pétrole	110 046	69 679	57,9%
Céréales	82 367	142 341	-42,1%
Clinker	22 000	-	-
Soude caustique	10 699	9 554	12,0%
Engrais	3 511	3 200	9,7%

### EXPORT

Produits	2015	2014	%
Acide phosphorique	849 990	786 588	8,1%
Engrais	293 473	314 017	-6,5%
Barytine	196 956	298 241	-34,0%
Phosphate	169 146	142 584	18,6%
Barytine Big Bag	32 180	27 269	18,0%
Gypse	16 954	-34 871	-148,6%

### CBOTAGE Imp

Produits	2015	2014	%
			-
			-
			-
			-
			-

### CABOTAGE Exp

Produits	2015	2014	%
Clinker	36 030	65 190	-44,7%
Gypse	7 550	-	-
			-
			-
			-

## PORT D'AGADIR

TRAFIC GLOBAL Cumul mai 2015
1 785 519
Cumul mai 2014 1 980 597

-9,8%

IMPORTATIONS Cumul mai 2015
836 625
Cumul mai 2014 1 117 860

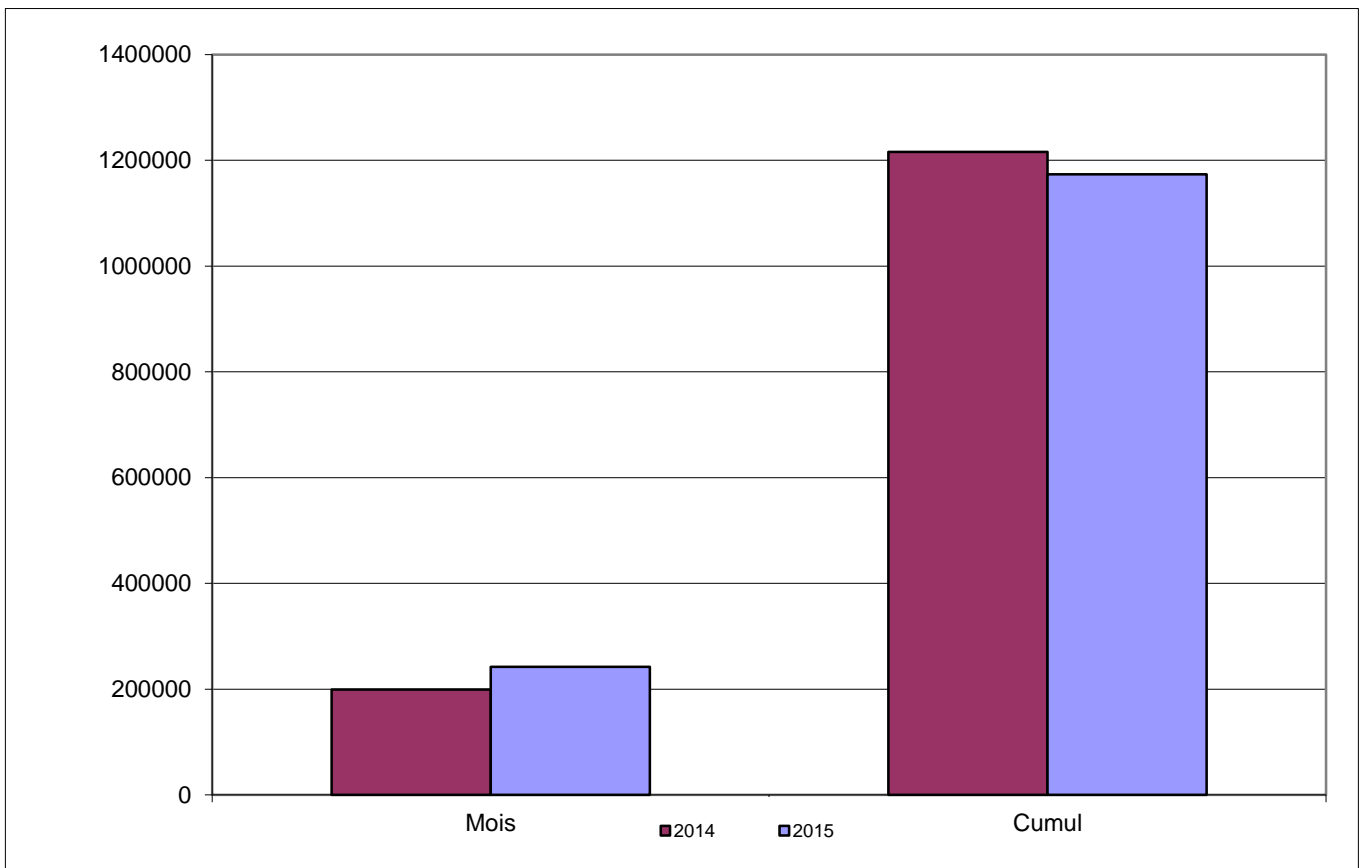
-25,2%

CABOTAGE Cumul mai 2015
265 145
Cumul mai 2014 218 013

21,6%

EXPORTATIONS Cumul mai 2015
683 749
Cumul mai 2014 644 724

6,1%



### IMPORT

Produits	2015	2014	%
Céréales	291 250	530 034	-45,1%
Gasoil	199 898	195 384	2,3%
Butane	79 985	79 057	1,2%
Huiles	60 553	54 366	11,4%
Aliments de bétails	59 143	94 197	-37,2%
Charbon	45 224	15 394	193,8%

### EXPORT

Produits	2015	2014	%
TC-Tonnage	509 189	495 039	2,9%
Clinker	88 745	98 948	-10,3%
Agrumes & primeurs	29 016	52 547	-44,8%
Barytine	28 736	3 692	678,3%
Cuivre	27 666	20 568	34,5%
Autre Divers Conventionnel	15 144	10 668	42,0%

### CBOTAGE Imp

Produits	2015	2014	%
Gasoil	176 479	154 900	13,9%
TC-Tonnage	11 420	9 184	24,3%
KEROSENE	7 132	12 780	-44,2%
			-
			-

### CABOTAGE Exp

Produits	2015	2014	%
Clinker	42 616	-	-
			-
			-
			-
			-

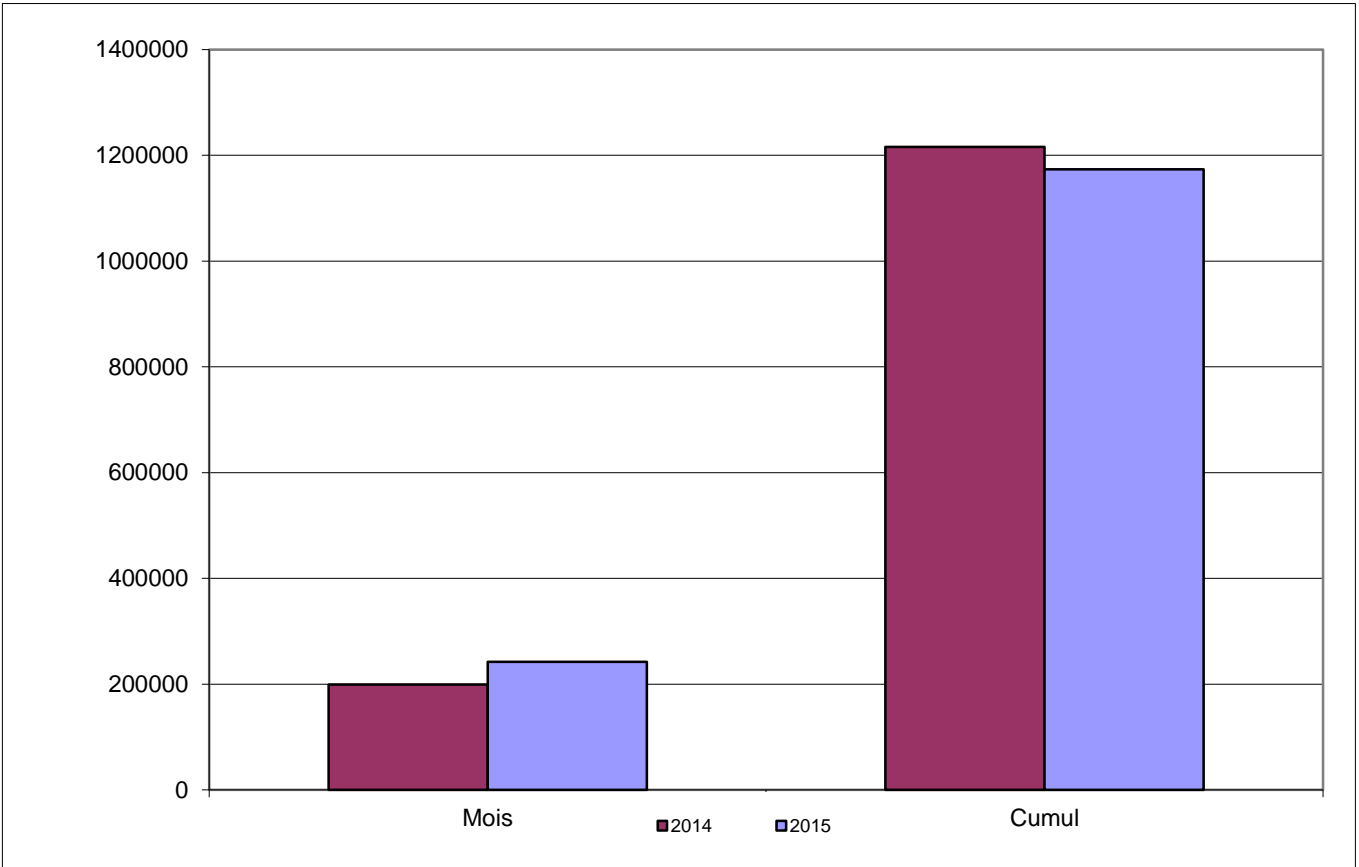
## PORT DE TAN TAN

<b>TRAFIC GLOBAL</b> Cumul mai 2015	-
<b>23 575</b>	-
Cumul mai 2014 802	

<b>IMPORTATIONS</b> Cumul mai 2015	-
<b>4 773</b>	-
Cumul mai 2014 0	

<b>CABOTAGE</b> Cumul mai 2015	-
<b>14 412</b>	-
Cumul mai 2014 0	

<b>EXPORTATIONS</b> Cumul mai 2015	447,4%
<b>4 390</b>	
Cumul mai 2014 802	



### IMPORT

Produits	2015	2014	%
Gasoil	18 058	-	-
Essence	1 127	-	-
-	-	-	-
-	-	-	-
-	-	-	-
-	-	-	-

### EXPORT

Produits	2015	2014	%
Huile de poisson	2 490	802	210,5%
Farine de poisson	1 900	-	-
-	-	-	-
-	-	-	-
-	-	-	-
-	-	-	-

### CBOTAGE Imp

Produits	2015	2014	%
			-
			-
			-
			-
			-

### CABOTAGE Exp

Produits	2015	2014	%
			-
			-
			-
			-
			-

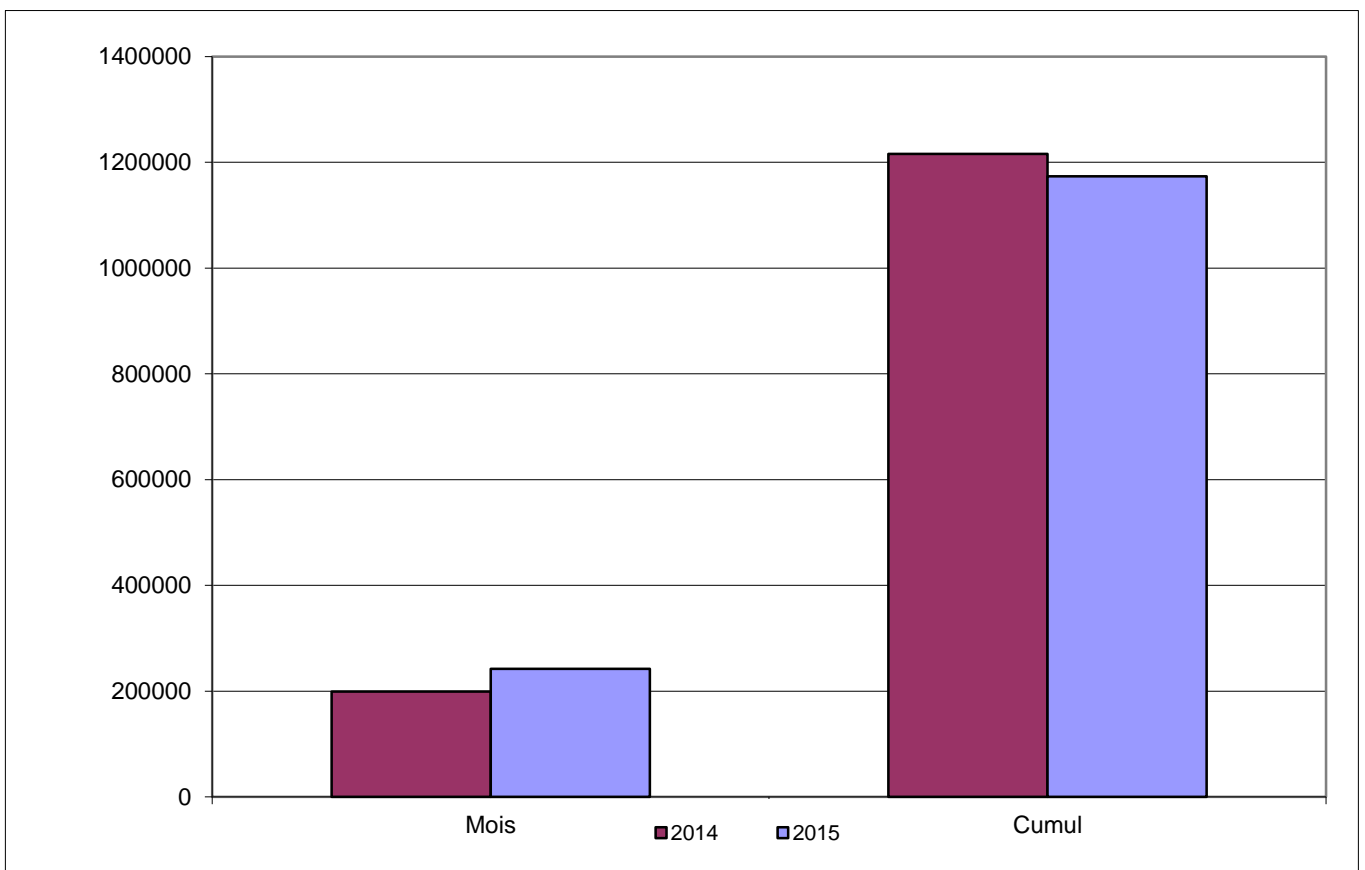
## PORT DE LAAYOUNE

TRAFIC GLOBAL Cumul mai 2015	 <b>-45,6%</b>
<b>800 534</b>	
Cumul mai 2014 1 471 923	

IMPORTATIONS Cumul mai 2015	 <b>-35,9%</b>
<b>99 649</b>	
Cumul mai 2014 155 378	

CABOTAGE Cumul mai 2015	 <b>-3,3%</b>
<b>172 952</b>	
Cumul mai 2014 178 905	

EXPORTATIONS Cumul mai 2015	 <b>-53,6%</b>
<b>527 933</b>	
Cumul mai 2014 1 137 640	



### IMPORT

Produits	2015	2014	%
Gasoil	47 560	82 098	<b>-42,1%</b>
Fuel Oil	24 186	29 773	<b>-18,8%</b>
Butane	10 094	8 364	<b>20,7%</b>
Essence	9 357	8 977	<b>4,2%</b>
Autre Divers Conventionnel	4 423	21 617	<b>-79,5%</b>
A. Hydrocarbures	4 011	4 012	<b>0,0%</b>

### EXPORT

Produits	2015	2014	%
Phosphate	422 190	978 922	<b>-56,9%</b>
Sable	79 480	118 193	<b>-32,8%</b>
Farine de poisson en sacs	11 199	-	-
Fuel Oil	10 389	-	-
Farine de poisson	9 839	22 622	<b>-56,5%</b>
Sel	3 536	14 367	<b>-75,4%</b>

### CBOTAGE Imp

Produits	2015	2014	%
Clinker	97 283	102 902	<b>-5,5%</b>
Gasoil	49 323	63 226	<b>-22,0%</b>
Gypse	11 700	-	-
Essence	2 281	3 876	<b>-41,2%</b>
Jet	-	5 500	<b>-100,0%</b>

### CABOTAGE Exp

Produits	2015	2014	%
			-
			-
			-
			-
			-

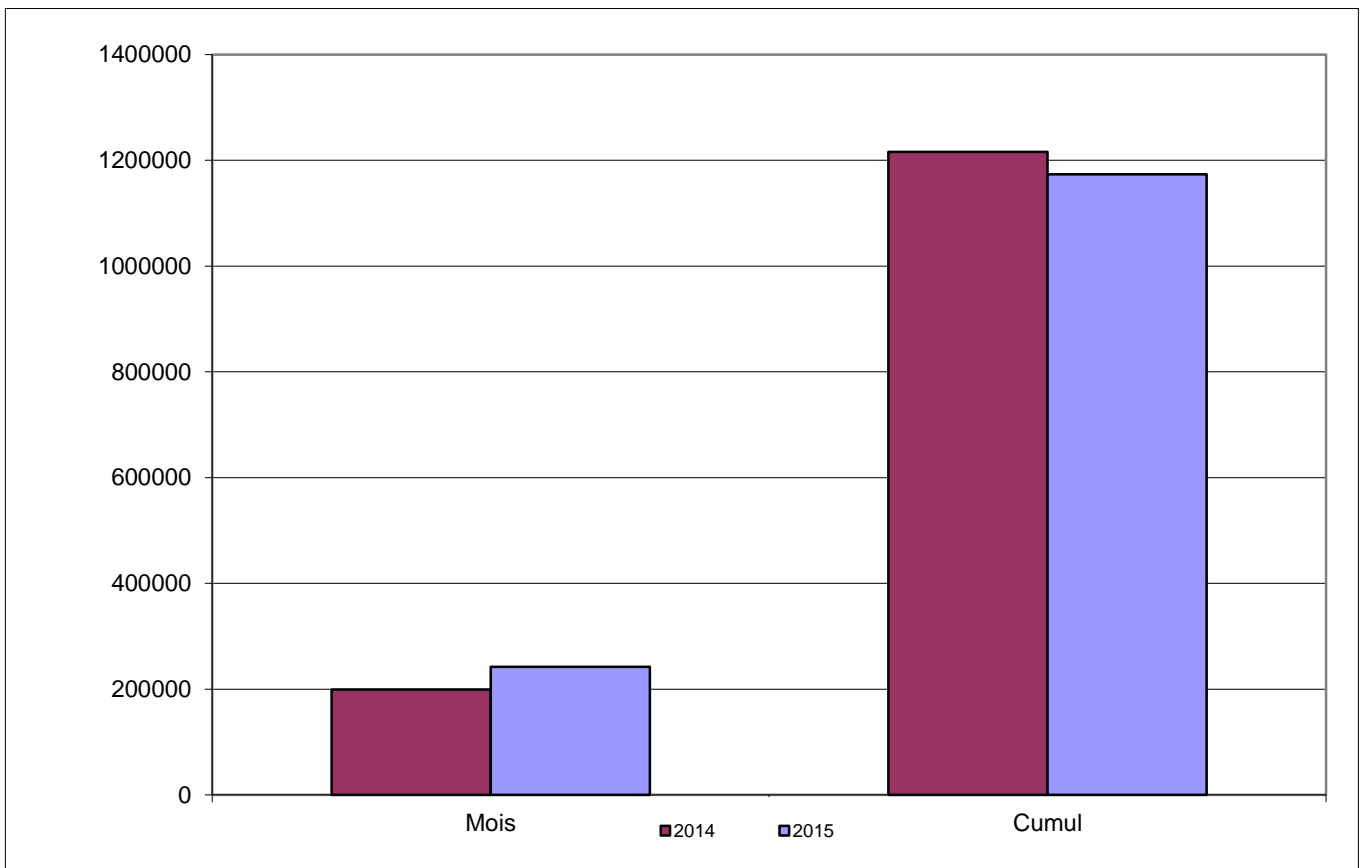
## PORT DE DAKHLA

TRAFIC GLOBAL Cumul mai 2015	 <span style="color: red; font-weight: bold; font-size: 1.2em;">-2,5%</span>
162 788	
Cumul mai 2014 167 014	

IMPORTATIONS Cumul mai 2015	<span style="color: green; font-weight: bold; font-size: 1.2em;">6,5%</span> 
146 784	
Cumul mai 2014 137 880	

CABOTAGE Cumul mai 2015	 <span style="color: red; font-weight: bold; font-size: 1.2em;">-42,6%</span>
16 004	
Cumul mai 2014 27 872	

EXPORTATIONS Cumul mai 2015	 <span style="color: red; font-weight: bold; font-size: 1.2em;">-100,0%</span>
0	
Cumul mai 2014 1 262	



### IMPORT

Produits	2015	2014	%
Poisson pélagique	107 624	100 668	6,9%
Gasoil	18 412	23 131	-20,4%
Fuel Oil	10 071	8 294	21,4%
Pêche hauturière	5 127	1 876	173,3%
Essence	3 753	5 541	-32,3%
Poisson de transit	1 712	-1 797	-195,3%

### EXPORT

Produits	2015	2014	%
Autre Divers Conventionnel	-	1262	-100,0%
-	-	-	-
-	-	-	-
-	-	-	-
-	-	-	-
-	-	-	-

### CBOTAGE Imp

Produits	2015	2014	%
Gasoil	14 602	24 752	-41,0%
Essence	1 402	3 120	-55,1%
			-
			-

### CABOTAGE Exp

Produits	2015	2014	%
			-
			-
			-
			-