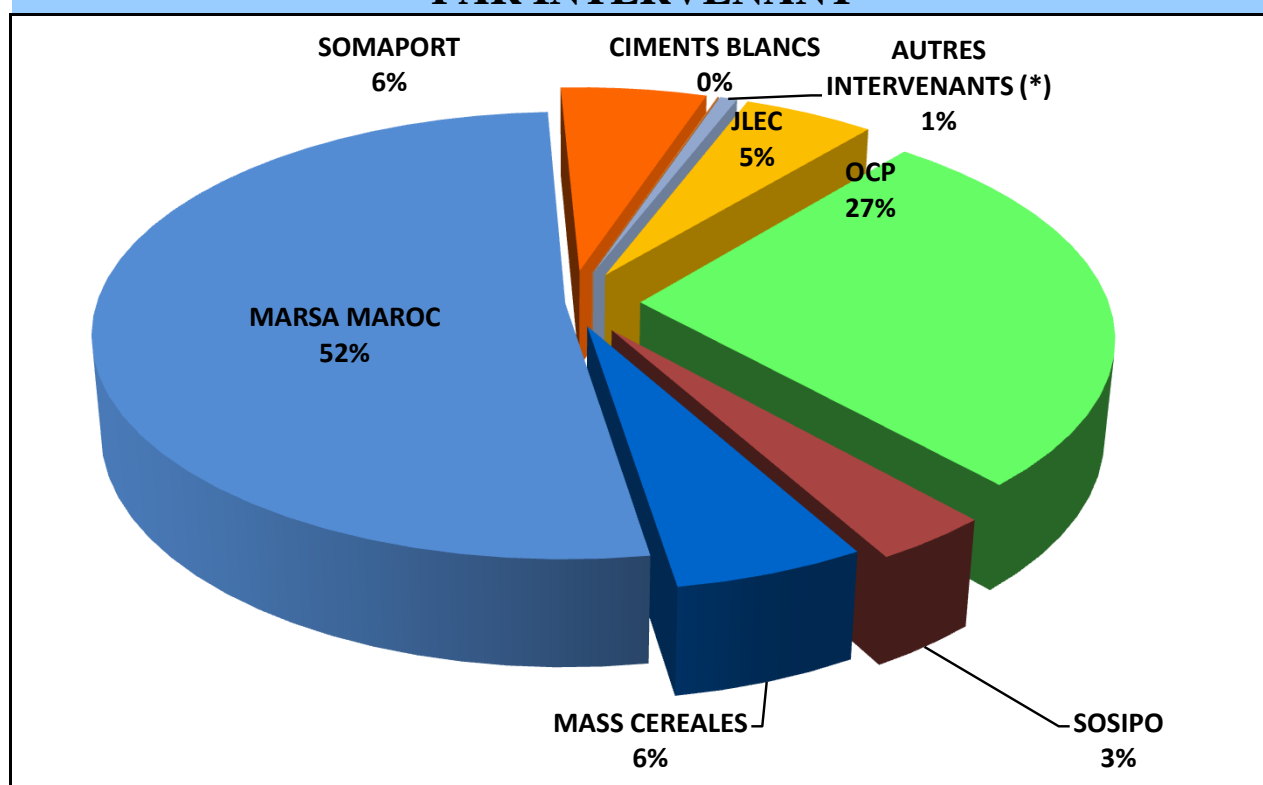


VENTILLATION DU TRAFIC PAR INTERVENANT



	Cumul avril 2012	Cumul avril 2011	VARIATION EN %
MARSAMAROC	11 927 336	11 375 551	4,9%
OCP	6 273 139	7 017 764	-10,6%
SOSIPO	801 185	888 895	-9,9%
CEMENTS BLANCS	9 957	7 624	30,6%
MASS CEREALES	1 300 552	1 269 198	2,5%
SOMAPORT	1 343 859	1 036 321	29,7%
JLEC	1 204 928	1 198 090	0,6%
AUTRES INTERVENANTS (*)	160 989	143 395	12,3%
TOTAL	23 021 945	22 936 838	0,4%

(*) Ports de Tan Tan et Kénitra

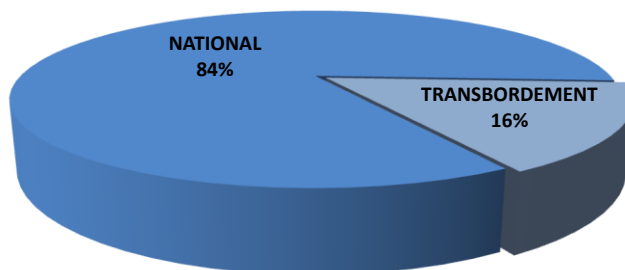
ACTIVITE PORTUAIRE GLOBALE (1)

TRAFIC GLOBAL(1) Cumul avril 2012	 -12,4%
29 550 185	
Cumul avril 2011 33 743 127	

TRAFIC NATIONAL(2) Cumul avril 2012	 0,7%
24 880 134	
Cumul avril 2011 24 705 712	

TRANSBORDEMENT Cumul avril 2012	 -48,3%
4 670 051	
Cumul avril 2011 9 037 415	


Part du transbordement dans le trafic global

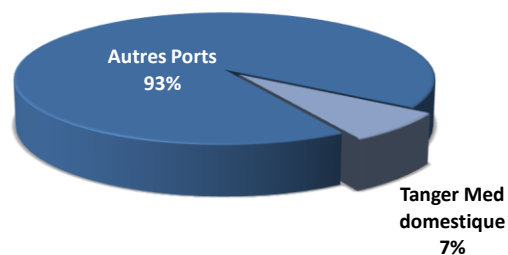
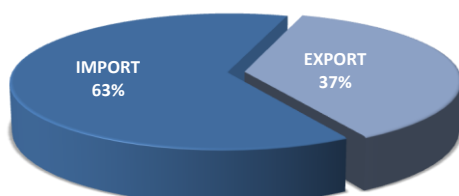


ACTIVITE PORTUAIRE NATIONALE (2)

TRAFIC NATIONAL(2) Cumul avril 2012	 0,7%
24 880 134	
Cumul avril 2011 24 705 712	

IMPORTATIONS Cumul avril 2012	 1,8%
15 735 505	
Cumul avril 2011 15 461 394	

EXPORTATIONS Cumul avril 2012	 -1,1%
9 144 629	
Cumul avril 2011 9 244 318	



(1) Trafic global y compris le transbordement

(2) Trafic domestique y compris le trafic import-Export de Tanger Med

ACTIVITE DES PORTS GERES PAR L'ANP

TRAFIC GLOBAL Cumul avril 2012	0,4% 
23 021 945	
Cumul avril 2011 22 936 838	

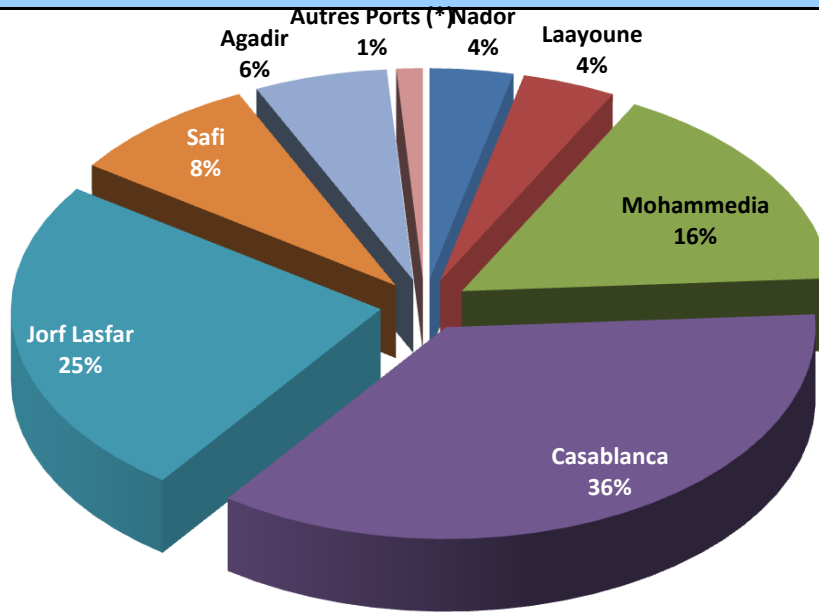
IMPORTATIONS Cumul avril 2012	1,6% 
14 782 642	
Cumul avril 2011 14 554 539	

EXPORTATIONS Cumul avril 2012	-1,7% 
8 239 303	
Cumul avril 2011 8 382 299	

EVOLUTION DES PRINCIPAUX TRAFICS

Trafics par mode de conditionnement	IMPORT		EXPORT		TOTAL	
	2012	%/ 2011	2012	%/ 2011	2012	%/ 2011
Vracs Solides dont:	6 687 672	-4,4%	5 405 767	0,3%	12 093 439	-2,3%
- Phosphate	0	-	3 036 157	-2,9%	3 036 157	-2,9%
- Céréales	2 589 497	-4,0%	0	-	2 589 497	-4,0%
- Soufre	838 780	-30,4%	0	-	838 780	-30,4%
- Engrais	121 263	5%	1 531 896	4,1%	1 653 159	4,1%
- Charbon & Coke	1 909 493	-3,4%	0	-	1 909 493	-3,4%
Vracs liquides dont:	4 885 607	3,6%	1 501 391	-11,0%	6 386 998	-0,3%
- Hydrocarbures	4 233 930	6,7%	633 867	25,7%	4 867 797	8,9%
- Acide phosphorique	0	-	854 695	-26,9%	854 695	-26,9%
- Ammoniac	235 672	-8,8%	0	-	235 672	-8,8%
- Huiles végétales	150 110	11,9%	0	-100,0%	150 110	11,0%
Trafic unitarisé dont:	2 038 796	19,4%	1 092 900	-0,6%	3 131 696	11,5%
- Conteneurs	1 889 796	23,3%	1 043 967	1,0%	2 933 763	14,3%
-RORO dont	149 000	-15,1%	48 933	-25,5%	197 933	-18,0%
*TIR	91 481	-22,6%	40 765	-27,8%	132 246	-24,3%
Divers	1 170 567	2,9%	239 245	15,1%	1 409 812	4,8%
- Bois & dérivés	272 372	-39,1%	29 646	-21,7%	302 018	-37,7%
- Produits sidérurgiques	541 199	24,1%	58 971	15,6%	600 170	23,2%
- Agrumes et primeurs	0	-	47 576	50,8%	47 576	50,8%

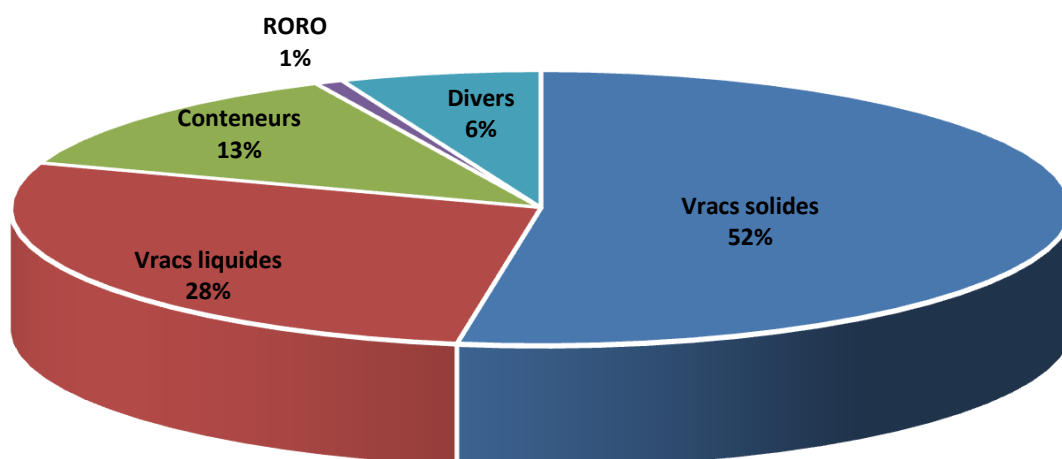
PART DE CHAQUE PORT DANS LE TRAFIC GLOBAL



PORTS	IMPORT		EXPORT		TOTAL	
	2012	%/ 2011	2012	%/ 2011	2012	%/ 2011
NADOR	629 039	-14,7%	212 019	-2,0%	841 058	-11,8%
TANGER VILLE	1 012	-90,1%	22	-68,1%	1 034	-90,0%
KENITRA	42 607	-31,8%	56 865	31,4%	99 472	-5,9%
MOHAMMEDIA	3 079 674	4,2%	669 812	-0,3%	3 749 486	3,4%
CASABLANCA	5 218 998	9,0%	3 070 424	3,5%	8 289 422	6,9%
JORF-LASFAR	3 959 458	-0,6%	1 702 496	-4,1%	5 661 954	-1,7%
SAFI	596 351	-26,1%	1 335 562	2,4%	1 931 913	-8,5%
AGADIR	849 318	-5,8%	493 141	8,2%	1 342 459	-1,1%
TAN-TAN	57 524	52,9%	3 993	#DIV/0!	61 517	63,5%
LAAYOUNE	246 597	39,7%	694 912	-26,8%	941 509	-16,4%
DAKHLA	102 064	9,3%	57	-90,4%	102 121	8,7%
TOTAL	14 782 642	1,6%	8 239 303	-1,7%	23 021 945	0,4%

(*) Ports de Tanger ville, Kénitra et Tan Tan

TRAFIC VENTILE PAR CONDITIONNEMENT



Trafic portuaire hors Tanger Med	Unité	2012	2 011	%
Vrac solides	T	12 093 439	12 380 198	-2,3%
Vrac liquides	T	6 386 998	6 403 814	-0,3%
Conteneurs	EVP	332 435	315 720	5,3%
Conteneurs	T	2 933 763	2 566 226	14,3%
Roulier	T	197 933	241 261	-18,0%
TIR	Nbre	5 362	7 989	-32,9%
Divers	T	1 409 812	1 345 339	4,8%

Activité du port de Tanger Med	Unité	2012	2 011	%
Conteneurs				
Trafic Domestique	EVP	24 003	20 558	16,8%
	T	225 877	209 969	7,6%
Trafic Transbordement	EVP	560 011	790 279	-29,1%
	T	4 670 051	9 037 415	-48,3%
TIR	Nbre	70 070	66 534	5,3%
	T	1 518 313	1 430 165	6,2%

STATISTIQUES PAR PORT

TRAFIC GLOBAL PAR PORT EN TONNAGE

PORT	MOIS			CUMUL		
	avril 2012	avril 2 011	VARIAT. en %	avril 2012	avril 2011	VARIAT. en %
NADOR	178 859	248 224	-27,9%	841 058	954 039	-11,8%
TANGER	187	242	-22,7%	1 034	10 308	-90,0%
KENITRA	43 221	27 014	60,0%	99 472	105 764	-5,9%
MOHAMMEDIA	952 069	936 376	1,7%	3 749 486	3 627 736	3,4%
CASABLANCA	2 039 620	1 994 602	2,3%	8 289 422	7 755 298	6,9%
JORF LASFAR	1 399 462	1 393 508	0,4%	5 661 954	5 757 489	-1,7%
SAFI	446 845	645 553	-30,8%	1 931 913	2 110 778	-8,5%
AGADIR	303 784	335 761	-9,5%	1 342 459	1 357 686	-1,1%
TAN-TAN	14 622	9 813	49,0%	61 517	37 631	63,5%
LAAYOUNE	187 843	360 220	-47,9%	941 509	1 126 129	-16,4%
DAKHLA	26 753	19 618	36,4%	102 121	93 980	8,7%
TOTAL	5 593 265	5 970 931	-6,3%	23 021 945	22 936 838	0,4%

TRAFIC GLOBAL : IMPORT-EXPORT

PORT	IMPORT		EXPORT		TOTAL	
	avril 2012	CUMUL	avril 2012	CUMUL	avril 2012	CUMUL
NADOR	122 957	629 039	55 902	212 019	178 859	841 058
TANGER	187	1 012	0	22	187	1 034
KENITRA	26 879	42 607	16 342	56 865	43 221	99 472
MOHAMMEDIA	808 207	3 079 674	143 862	669 812	952 069	3 749 486
CASABLANCA	1 313 925	5 218 998	725 695	3 070 424	2 039 620	8 289 422
JORF LASFAR	859 276	3 959 458	540 186	1 702 496	1 399 462	5 661 954
SAFI	168 213	596 351	278 632	1 335 562	446 845	1 931 913
AGADIR	195 152	849 318	108 632	493 141	303 784	1 342 459
TAN-TAN	13 146	57 524	1 476	3 993	14 622	61 517
LAAYOUNE	70 037	246 597	117 806	694 912	187 843	941 509
DAKHLA	26 709	102 064	44	57	26 753	102 121
TOTAL 2012	3 604 688	14 782 642	1 988 577	8 239 303	5 593 265	23 021 945
TOTAL 2011	3 814 817	14 554 539	2 156 114	8 382 299	5 970 931	22 936 838
VARIAT en %	-5,5%	1,6%	-7,8%	-1,7%	-6,3%	0,4%

TRAFIC CABOTAGE PAR PORT EN TONNAGE

PORT	MOIS			CUMUL		
	avril 2012	avril 2 011	VARIAT. en %	avril 2012	avril 2011	VARIAT. en %
NADOR	0	6 344	-100,0%	18 899	23 783	-20,5%
TANGER	0	0	-	0	0	-
KENITRA	0	0	-	0	0	-
MOHAMMEDIA	74 034	63 442	16,7%	253 675	237 714	6,7%
CASABLANCA	0	0	-	0	0	-
JORF LASFAR	5 872	0	-	25 098	31 549	-20,4%
SAFI	0	0	-	0	0	-
AGADIR	43 136	20 837	107,0%	117 400	84 299	39,3%
TAN-TAN	0	9 813	-100,0%	44 378	37 631	17,9%
LAAYOUNE	22 989	20 456	12,4%	95 746	110 421	-13,3%
DAKHLA	3 516	5 301	-33,7%	13 067	29 325	-55,4%
TOTAL	149 547	126 193	18,5%	568 263	554 722	2,4%

TRAFIC PAR MODE DE CONDITIONNEMENT

TRAFIC GLOBAL VENTILE PAR MODE DE CONDITIONNEMENT

NATURE	Cumul avril 2012	Cumul avril 2011	Var. en %
Vracs liquides			
Hydrocarbures	4 867 797	4 470 826	8,9%
Acide Phosphorique	854 695	1 168 682	-26,9%
Ammoniac	235 672	258 530	-8,8%
Huiles végétales	150 110	135 207	11,0%
Autres vracs liquides	278 724	370 569	-24,8%
TOTAL 1	6 386 998	6 403 814	-0,3%
Vracs solides			
Céréales	2 589 497	2 697 527	-4,0%
Engrais	1 653 159	1 587 461	4,1%
Phosphates	3 036 157	3 125 242	-2,9%
Charbon & Coke	1 909 493	1 977 060	-3,4%
Soufre	838 780	1 205 861	-30,4%
Autres vracs solides	2 066 353	1 787 047	15,6%
TOTAL 2	12 093 439	12 380 198	-2,3%
Marchandises générales			
Conteneurs	2 933 763	2 566 226	14,3%
Ro-Ro	197 933	241 261	-18,0%
Divers	1 409 812	1 345 339	4,8%
TOTAL 3	4 541 508	4 152 826	9,4%
Total Général (1+2+3)	23 021 945	22 936 838	0,4%

TRAFIC DES VRACS SOLIDES EN TONNAGE

PORT	MOIS			CUMUL		
	avril 2012	avril 2011	VARIAT. en %	avril 2012	avril 2011	VARIAT. en %
NADOR	113 792	182 708	-37,7%	561 701	701 191	-19,9%
TANGER	0	0	-	0	8 349	-100,0%
KENITRA	6 564	2 127	208,6%	25 943	4 077	536,3%
MOHAMMEDIA	0	28 719	-100,0%	59 172	194 383	-69,6%
CASABLANCA	1 211 497	1 202 373	0,8%	4 766 674	4 557 279	4,6%
JORF LASFAR	1 002 510	947 674	5,8%	4 104 966	4 058 999	1,1%
SAFI	312 877	400 389	-21,9%	1 329 110	1 411 419	-5,8%
AGADIR	136 680	151 683	-9,9%	493 996	479 734	3,0%
TAN-TAN	0	0	-	0	0	-
LAAYOUNE	132 273	331 298	-60,1%	751 877	964 767	-22,1%
DAKHLA	0	0	-	0	0	-
TOTAL	2 916 193	3 246 971	-10,2%	12 093 439	12 380 198	-2,3%

TRAFIC DES VRACS SOLIDES : IMPORT-EXPORT

PORT	IMPORT		EXPORT		TOTAL	
	avril 2012	CUMUL	avril 2012	CUMUL	avril 2012	CUMUL
NADOR	67 395	378 884	46 397	182 817	113 792	561 701
TANGER	0	0	0	0	0	0
KENITRA	0	0	6 564	25 943	6 564	25 943
MOHAMMEDIA	0	0	0	59 172	0	59 172
CASABLANCA	651 261	2 457 511	560 236	2 309 163	1 211 497	4 766 674
JORF LASFAR	557 737	2 783 880	444 773	1 321 086	1 002 510	4 104 966
SAFI	168 213	585 862	144 664	743 248	312 877	1 329 110
AGADIR	88 229	410 368	48 451	83 628	136 680	493 996
TAN-TAN	0	0	0	0	0	0
LAAYOUNE	19 623	71 167	112 650	680 710	132 273	751 877
DAKHLA	0	0	0	0	0	0
TOTAL 2012	1 552 458	6 687 672	1 363 735	5 405 767	2 916 193	12 093 439
TOTAL 2011	1 835 251	6 992 824	1 411 720	5 387 374	3 246 971	12 380 198
VARIAT en %	-15,4%	-4,4%	-3,4%	0,3%	-10,2%	-2,3%

TRAFIC DES VRACS LIQUIDES EN TONNAGE

PORT	MOIS			CUMUL		
	avril 2012	avril 2011	VARIAT. en %	avril 2012	avril 2011	VARIAT. en %
NADOR	15 547	28 467	-45,4%	96 919	109 931	-11,8%
TANGER	0	0	-	0	0	-
KENITRA	0	1 311	-100,0%	1 276	1 311	-2,7%
MOHAMMEDIA	952 069	907 657	4,9%	3 690 314	3 433 353	7,5%
CASABLANCA	31 200	20 921	49,1%	135 058	114 124	18,3%
JORF LASFAR	380 537	392 172	-3,0%	1 374 028	1 606 394	-14,5%
SAFI	125 647	242 530	-48,2%	569 106	670 652	-15,1%
AGADIR	68 199	63 375	7,6%	249 610	262 528	-4,9%
TAN-TAN	13 839	9 813	41,0%	58 217	37 631	54,7%
LAAYOUNE	50 471	26 571	89,9%	174 385	133 435	30,7%
DAKHLA	10 714	7 231	48,2%	38 085	34 455	10,5%
TOTAL	1 648 223	1 700 048	-3,0%	6 386 998	6 403 814	-0,3%

TRAFIC DES VRACS LIQUIDES : IMPORT-EXPORT

PORT	IMPORT		EXPORT		TOTAL	
	avril 2012	CUMUL	avril 2012	CUMUL	avril 2012	CUMUL
NADOR	15 547	96 919	0	0	15 547	96 919
TANGER	0	0	0	0	0	0
KENITRA	0	0	0	1 276	0	1 276
MOHAMMEDIA	808 207	3 079 674	143 862	610 640	952 069	3 690 314
CASABLANCA	31 200	134 410	0	648	31 200	135 058
JORF LASFAR	299 069	1 046 902	81 468	327 126	380 537	1 374 028
SAFI	0	10 489	125 647	558 617	125 647	569 106
AGADIR	66 409	247 820	1 790	1 790	68 199	249 610
TAN-TAN	13 146	57 524	693	693	13 839	58 217
LAAYOUNE	49 870	173 784	601	601	50 471	174 385
DAKHLA	10 714	38 085	0	0	10 714	38 085
TOTAL 2012	1 294 162	4 885 607	354 061	1 501 391	1 648 223	6 386 998
TOTAL 2011	1 228 027	4 715 928	472 021	1 687 886	1 700 048	6 403 814
VARIAT en %	5,4%	3,6%	-25,0%	-11,0%	-3,0%	-0,3%

TRAFIC DU DIVERS CONVENTIONNEL EN TONNAGE

PORT	MOIS			CUMUL		
	avril 2012	avril 2011	VARIAT. en %	avril 2012	avril 2011	VARIAT. en %
NADOR	34 016	23 918	42,2%	122 472	77 088	58,9%
TANGER	0	0	-	0	955	-100,0%
KENITRA	36 657	23 576	55,5%	72 253	100 376	-28,0%
MOHAMMEDIA	0	0	-	0	0	-
CASABLANCA	174 916	201 424	-13,2%	811 666	861 827	-5,8%
JORF LASFAR	16 415	53 662	-69,4%	182 960	92 096	98,7%
SAFI	8 321	2 634	215,9%	33 697	28 707	17,4%
AGADIR	17 909	20 301	-11,8%	104 181	96 838	7,6%
TAN-TAN	783	0	-	3 300	0	-
LAAYOUNE	5 099	2 351	116,9%	15 247	27 927	-45,4%
DAKHLA	16 039	12 387	29,5%	64 036	59 525	7,6%
TOTAL	310 155	340 253	-8,8%	1 409 812	1 345 339	4,8%

TRAFIC DIVERS CONVENTIONNEL : IMPORT-EXPORT

PORT	IMPORT		EXPORT		TOTAL	
	avril 2012	CUMUL	avril 2012	CUMUL	avril 2012	CUMUL
NADOR	28 493	107 936	5 523	14 536	34 016	122 472
TANGER	0	0	0	0	0	0
KENITRA	26 879	42 607	9 778	29 646	36 657	72 253
MOHAMMEDIA	0	0	0	0	0	0
CASABLANCA	174 016	768 375	900	43 291	174 916	811 666
JORF LASFAR	2 470	128 676	13 945	54 284	16 415	182 960
SAFI	0	0	8 321	33 697	8 321	33 697
AGADIR	15 783	57 348	2 126	46 833	17 909	104 181
TAN-TAN	0	0	783	3 300	783	3 300
LAAYOUNE	544	1 646	4 555	13 601	5 099	15 247
DAKHLA	15 995	63 979	44	57	16 039	64 036
TOTAL 2012	264 180	1 170 567	45 975	239 245	310 155	1 409 812
TOTAL 2011	298 651	1 137 552	41 602	207 787	340 253	1 345 339
VARIAT en %	-11,5%	2,9%	10,5%	15,1%	-8,8%	4,8%

TRAFICS SPECIFIQUES

TRAFIC DES CEREALES EN TONNAGE

PORT	MOIS							CUMUL						
	avril 2012			avril 2011			Var %	avril 2012			avril 2011			Var %
	MARSA MAROC	SOSIPO	MASS CEREALES	MARSA MAROC	SOSIPO	MASS CEREALES		MARSA MAROC	SOSIPO	MASS CEREALES	MARSA MAROC	SOSIPO	MASS CEREALES	
NADOR	0	0	0	38 562	28 917	0	-100,0%	56 199	60 615	0	67 717	84 444	0	-23,2%
TANGER	0	0	0	0	0	0	-	0	0	0	8 349	0	0	-100,0%
KENITRA	0	0	0	0	0	0	-	0	0	0	0	0	0	-
MOHAMMEDIA	0	0	0	0	0	0	-	0	0	0	0	0	0	-
CASABLANCA	95 823	144 253	221 143	152 349	132 195	180 311	-0,8%	323 374	492 872	817 003	271 167	480 904	804 894	4,9%
JORF LASFAR	0	0	182 874	0	0	131 499	39,1%	0	0	483 549	0	0	464 304	4,1%
SAFI	0	13 824	0	47 149	26 458	0	-81,2%	35 520	42 417	0	106 926	134 058	0	-67,7%
AGADIR	29 650	0	0	38 625	39 416	0	-62,0%	72 667	205 281	0	85 275	189 489	0	1,2%
TAN-TAN	0	0	0	0	0	0	-	0	0	0	0	0	0	-
LAAYOUNE	0	0	0	0	0	0	-	0	0	0	0	0	0	-
DAKHLA	0	0	0	0	0	0	-	0	0	0	0	0	0	-
TOTAL	125 473	158 077	404 017	276 685	226 986	311 810	-15,7%	487 760	801 185	1 300 552	539 434	888 895	1 269 198	-4,0%
	687 567			815 481				2 589 497			2 697 527			

TRAFIC GLOBAL DES MINERAIS EN TONNAGE

PORT	MOIS			CUMUL		
	avril 2012	avril 2011	VARIAT. en %	avril 2012	avril 2011	VARIAT. en %
NADOR	107 582	115 229	-6,6%	428 120	539 261	-20,6%
TANGER	0	0	-	0	0	-
KENITRA	0	0	-	2 066	0	-
MOHAMMEDIA	0	0	-	0	0	-
CASABLANCA	570 087	529 940	7,6%	2 356 875	2 224 648	5,9%
JORF LASFAR	308 987	517 634	-40,3%	1 962 738	2 222 563	-11,7%
SAFI	213 494	234 048	-8,8%	951 907	848 944	12,1%
AGADIR	77 566	39 365	97,0%	143 937	89 424	61,0%
TAN-TAN	0	0	-	0	0	-
LAAYOUNE	99 650	299 218	-66,7%	574 634	815 501	-29,5%
DAKHLA	0	0	-	0	0	-
TOTAL	1 377 366	1 735 434	-20,6%	6 420 277	6 740 341	-4,7%

TRAFIC DES MINERAIS EN TONNAGE : IMPORT-EXPORT

PORT	IMPORT		EXPORT		TOTAL	
	avril 2012	CUMUL	avril 2012	CUMUL	avril 2012	CUMUL
NADOR	61 185	245 303	46 397	182 817	107 582	428 120
TANGER	0	0	0	0	0	0
KENITRA	0	0	0	2 066	0	2 066
MOHAMMEDIA	0	0	0	0	0	0
CASABLANCA	9 851	50 843	560 236	2 306 032	570 087	2 356 875
JORF LASFAR	308 987	1 962 738	0	0	308 987	1 962 738
SAFI	128 688	477 429	84 806	474 478	213 494	951 907
AGADIR	29 115	67 419	48 451	76 518	77 566	143 937
TAN-TAN	0	0	0	0	0	0
LAAYOUNE	0	3 230	99 650	571 404	99 650	574 634
DAKHLA	0	0	0	0	0	0
TOTAL 2012	537 826	2 806 962	839 540	3 613 315	1 377 366	6 420 277
TOTAL 2011	758 167	3 213 798	977 267	3 526 543	1 735 434	6 740 341
VARIAT en %	-29,1%	-12,7%	-14,1%	2,5%	-20,6%	-4,7%

TRAFIC DU CHARBON ET COKE DE PERTOLE EN TONNAGE

PORT	MOIS			CUMUL		
	avril 2012	avril 2011	VARIAT. en %	avril 2012	avril 2011	VARIAT. en %
NADOR	61 185	72 784	-15,9%	229 646	359 129	-36,1%
TANGER	0	0	-	0	0	-
KENITRA	0	0	-	0	0	-
MOHAMMEDIA	0	0	-	0	0	-
CASABLANCA	9 851	0	-	26 557	18 179	46,1%
JORF LASFAR	244 051	398 687	-38,8%	1 533 407	1 473 776	4,0%
SAFI	0	0	-	52 464	48 311	8,6%
AGADIR	29 115	34 653	-16,0%	67 419	77 665	-13,2%
TAN-TAN	0	0	-	0	0	-
LAAYOUNE	0	0	-	0	0	-
DAKHLA	0	0	-	0	0	-
TOTAL	344 202	506 124	-32,0%	1 909 493	1 977 060	-3,4%

TRAFIC DES HYDROCARBURES EN TONNAGE

PORT	MOIS			CUMUL		
	avril 2012	avril 2011	VARIAT. en %	avril 2012	avril 2011	VARIAT. en %
NADOR	15 547	28 467	-45,4%	96 919	109 931	-11,8%
TANGER	0	0	-	0	0	-
KENITRA	0	0	-	0	0	-
MOHAMMEDIA	942 098	897 300	5,0%	3 660 750	3 392 128	7,9%
CASABLANCA	0	0	-	0	0	-
JORF LASFAR	184 500	132 944	38,8%	631 709	551 327	14,6%
SAFI	0	0	-	0	0	-
AGADIR	54 760	49 253	11,2%	209 026	211 919	-1,4%
TAN-TAN	13 146	9 813	34,0%	57 524	37 631	52,9%
LAAYOUNE	49 870	26 571	87,7%	173 784	133 435	30,2%
DAKHLA	10 714	7 231	48,2%	38 085	34 455	10,5%
TOTAL	1 270 635	1 151 579	10,3%	4 867 797	4 470 826	8,9%

TRAFIC DES HYDROCARBURES EN TONNAGE : IMPORT-EXPORT

PORT	IMPORT		EXPORT		TOTAL	
	avril 2012	CUMUL	avril 2012	CUMUL	avril 2012	CUMUL
NADOR	15 547	96 919	0	0	15 547	96 919
TANGER	0	0	0	0	0	0
KENITRA	0	0	0	0	0	0
MOHAMMEDIA	799 040	3 051 981	143 058	608 769	942 098	3 660 750
CASABLANCA	0	0	0	0	0	0
JORF LASFAR	178 628	606 611	5 872	25 098	184 500	631 709
SAFI	0	0	0	0	0	0
AGADIR	54 760	209 026	0	0	54 760	209 026
TAN-TAN	13 146	57 524	0	0	13 146	57 524
LAAYOUNE	49 870	173 784	0	0	49 870	173 784
DAKHLA	10 714	38 085	0	0	10 714	38 085
TOTAL 2012	1 121 705	4 233 930	148 930	633 867	1 270 635	4 867 797
TOTAL 2011	1 034 255	3 966 406	117 324	504 420	1 151 579	4 470 826
VARIAT en %	8,5%	6,7%	26,9%	25,7%	10,3%	8,9%

TRAFIC DES CONTENEURS EN TONNAGE

PORT		MOIS			CUMUL		
		avril 2012	avril 2011	VARIAT. en %	avril 2012	avril 2011	VARIAT. en %
CASABLANCA	IMPORT	431 065	375 676	14,7%	1 756 014	1 395 296	25,9%
	EXPORT	159 191	153 554	3,7%	683 077	652 344	4,7%
	TOTAL	590 256	529 230	11,5%	2 439 091	2 047 640	19,1%
AGADIR	IMPORT	24 731	32 237	-23,3%	133 782	137 373	-2,6%
	EXPORT	56 265	68 165	-17,5%	360 890	381 213	-5,3%
	TOTAL	80 996	100 402	-19,3%	494 672	518 586	-4,6%
TOTAL	IMPORT	455 796	407 913	11,7%	1 889 796	1 532 669	23,3%
	EXPORT	215 456	221 719	-2,8%	1 043 967	1 033 557	1,0%
	TOTAL	671 252	629 632	6,6%	2 933 763	2 566 226	14,3%

TRAFIC DES CONTENEURS EN NOMBRE d'EVP

PORT		MOIS			CUMUL		
		avril 2012	avril 2011	VARIAT. en %	avril 2012	avril 2011	VARIAT. en %
CASABLANCA	IMPORT	33 955	32 978	3,0%	138 139	126 247	9,4%
	EXPORT	32 215	33 424	-3,6%	139 366	128 232	8,7%
	TOTAL	66 170	66 402	-0,3%	277 505	254 479	9,0%
AGADIR	IMPORT	3 236	6 568	-50,7%	27 146	30 618	-11,3%
	EXPORT	4 400	6 200	-29,0%	27 784	30 623	-9,3%
	TOTAL	7 636	12 768	-40,2%	54 930	61 241	-10,3%
TOTAL	IMPORT	37 191	39 546	-6,0%	165 285	156 865	5,4%
	EXPORT	36 615	39 624	-7,6%	167 150	158 855	5,2%
	TOTAL	73 806	79 170	-6,8%	332 435	315 720	5,3%

TRAFIC DU TIR EN TONNAGE

PORT		MOIS			CUMUL		
		avril 2012	avril 2011	VARIAT. en %	avril 2012	avril 2011	VARIAT. en %
NADOR	IMPORT	11 522	9 245	24,6%	43 547	43 130	1,0%
	EXPORT	3 982	3 886	2,5%	14 557	22 699	-35,9%
	TOTAL	15 504	13 131	18,1%	58 104	65 829	-11,7%
CASABLANCA	IMPORT	11 148	17 860	-37,6%	46 922	74 131	-36,7%
	EXPORT	4 866	2 632	84,9%	26 186	33 704	-22,3%
	TOTAL	16 014	20 492	-21,9%	73 108	107 835	-32,2%
TANGER	IMPORT	187	242	-22,7%	1 012	935	8,2%
	EXPORT	0	0	-	22	69	-68,1%
	TOTAL	187	242	-22,7%	1 034	1 004	3,0%
AGADIR	IMPORT	0	0	-	0	0	-
	EXPORT	0	0	-	0	0	-
	TOTAL	0	0	-	0	0	-
TOTAL	IMPORT	22 857	27 347	-16,4%	91 481	118 196	-22,6%
	EXPORT	8 848	6 518	35,7%	40 765	56 472	-27,8%
	TOTAL	31 705	33 865	-6,4%	132 246	174 668	-24,3%

TRAFIC DU TIR EN NOMBRE

PORT		MOIS			CUMUL		
		avril 2012	avril 2011	VARIAT. en %	avril 2012	avril 2011	VARIAT. en %
NADOR	IMPORT	418	400	4,5%	1 607	1 641	-2,1%
	EXPORT	179	239	-25,1%	699	1 065	-34,4%
	TOTAL	597	639	-6,6%	2 306	2 706	-14,8%
CASABLANCA	IMPORT	531	710	-25,2%	1 869	2 969	-37,0%
	EXPORT	257	603	-57,4%	1 093	2 227	-50,9%
	TOTAL	788	1 313	-40,0%	2 962	5 196	-43,0%
TANGER	IMPORT	17	22	-22,7%	92	85	8,2%
	EXPORT	0	0	-	2	2	0,0%
	TOTAL	17	22	-22,7%	94	87	8,0%
AGADIR	IMPORT	0	0	-	0	0	-
	EXPORT	0	0	-	0	0	-
	TOTAL	0	0	-	0	0	-
TOTAL	IMPORT	966	1 132	-14,7%	3 568	4 695	-24,0%
	EXPORT	436	842	-48,2%	1 794	3 294	-45,5%
	TOTAL	1 402	1 974	-29,0%	5 362	7 989	-32,9%

TRAFIC DES RO-RO EN TONNAGE

PORT		MOIS			CUMUL		
		avril 2012	avril 2011	VARIAT. en %	avril 2012	avril 2011	VARIAT. en %
CASABLANCA	IMPORT	26 383	35 488	-25,7%	102 688	131 501	-21,9%
	EXPORT	5 368	5 166	3,9%	34 245	42 927	-20,2%
	TOTAL	31 751	40 654	-21,9%	136 933	174 428	-21,5%
TANGER	IMPORT	187	242	-22,7%	1 012	935	8,2%
	EXPORT	0	0	-	22	69	-68,1%
	TOTAL	187	242	-22,7%	1 034	1 004	3,0%
NADOR	IMPORT	11 522	9 245	24,6%	45 300	43 130	5,0%
	EXPORT	3 982	3 886	2,5%	14 666	22 699	-35,4%
	TOTAL	15 504	13 131	18,1%	59 966	65 829	-8,9%
AGADIR	IMPORT	0	0	-	0	0	-
	EXPORT	0	0	-	0	0	-
	TOTAL	0	0	-	0	0	-
TOTAL	IMPORT	38 092	44 975	-15,3%	149 000	175 566	-15,1%
	EXPORT	9 350	9 052	3,3%	48 933	65 695	-25,5%
	TOTAL	47 442	54 027	-12,2%	197 933	241 261	-18,0%

TRAFIC DES PASSAGERS

		MOIS			CUMUL		
		avril 2012	avril 2011	VARIAT. en %	avril 2012	avril 2011	VARIAT. en %
AL Hoceima	ENTREES	0	0	-	0	0	-
	SORTIES	0	0	-	0	0	-
	TOTAL	0	0	-	0	0	-
NADOR	ENTREES	7 774	8 025	-3%	24 931	24 300	3%
	SORTIES	10 719	14 512	-26%	50 658	55 291	-8%
	TOTAL	18 493	22 537	-18%	75 589	79 591	-5%
TANGER	ENTREES	42 596	42 318	1%	127 420	128 776	-1%
	SORTIES	49 503	54 387	-9%	153 589	175 333	-12%
	CROISIERES	7 439	8 686	-14%	31 397	27 646	14%
	TOTAL	99 538	105 391	-6%	312 406	331 755	-6%
Casablanca	ENTREES	786	1 080	-27%	3 240	4 177	-22%
	SORTIES	839	1 021	-18%	3 093	3 459	-11%
	CROISIERES	22 914	25 733	-11%	115 366	89 634	29%
	TOTAL	24 539	27 834	-12%	121 699	97 270	25%
AGADIR	ENTREES	0	0	-	0	0	-
	SORTIES	0	0	-	0	0	-
	CROISIERES	8 334	15 307	-46%	43 775	52 204	-16%
	TOTAL	8 334	15 307	-46%	43 775	52 204	-16%
SAFI	ENTREES	0	0	-	0	0	-
	SORTIES	0	0	-	0	0	-
	CROISIERES	83	79	5%	110	342	-68%
	TOTAL	83	79	5%	110	342	-68%
LAAYOUNE	ENTREES	0	0	-	0	363	-100%
	SORTIES	0	0	-	0	363	-100%
	CROISIERES	0	0	-	0	0	-
	TOTAL	0	0	-	0	726	-100%
TOTAL	ENTREES	51 156	51 423	-1%	155 591	157 616	-1%
	SORTIES	61 061	69 920	-12,7%	207 340	234 446	-12%
	CROISIERES	38 770	49 805	-22%	190 648	169 826	12,3%
	TOTAL	150 987	171 148	-12%	553 579	561 888	-1,5%

TRAFIC DES VOITURES ACCOMPAGNEES

		TOTAL MOIS			CUMUL		
		avril 2012	avril 2011	VARIAT. en %	avril 2012	avril 2011	VARIAT. en %
AL HOCEIMA	ENTREES	0	0	-	0	0	-
	SORTIES	0	0	-	0	0	-
	TOTAL	0	0	-	0	0	-
NADOR	ENTREES	1 927	2 405	-20%	6 868	6 962	-1%
	SORTIES	1 597	2 657	-40%	9 090	9 969	-9%
	TOTAL	3 524	5 062	-30%	15 958	16 931	-6%
TANGER	ENTREES	5 942	7 169	-17%	21 623	25 004	-14%
	SORTIES	6 638	10 005	-34%	24 987	36 827	-32%
	TOTAL	12 580	17 174	-27%	46 610	61 831	-25%
TOTAL	ENTREES	7 869	9 574	-18%	28 491	31 966	-11%
	SORTIES	8 235	12 662	-35%	34 077	46 796	-27%
	TOTAL	16 104	22 236	-28%	62 568	78 762	-21%

TRAFIC DES AUTOCARS

		TOTAL MOIS			CUMUL		
		avril 2012	avril 2011	VARIAT. en %	avril 2012	avril 2011	VARIAT. en %
AL HOCEIMA	ENTREES	0	0	-	0	0	-
	SORTIES	0	0	-	0	0	-
	TOTAL	0	0	-	0	0	-
NADOR	ENTREES	0	23	-100%	0	66	-100%
	SORTIES	0	62	-100%	0	189	-100%
	TOTAL	0	85	-100%	0	255	-100%
TANGER	ENTREES	82	88	-7%	215	272	-21%
	SORTIES	113	139	-19%	362	441	-18%
	TOTAL	195	227	-14%	577	713	-19%
TOTAL	ENTREES	82	111	-26%	215	338	-36%
	SORTIES	113	201	-44%	362	630	-43%
	TOTAL	195	312	-38%	577	968	-40%

PRINCIPAUX PRODUITS PAR PORT

PORT DE NADOR

TRAFIC GLOBAL Cumul avril 2012
841 058
Cumul avril 2011 954 039

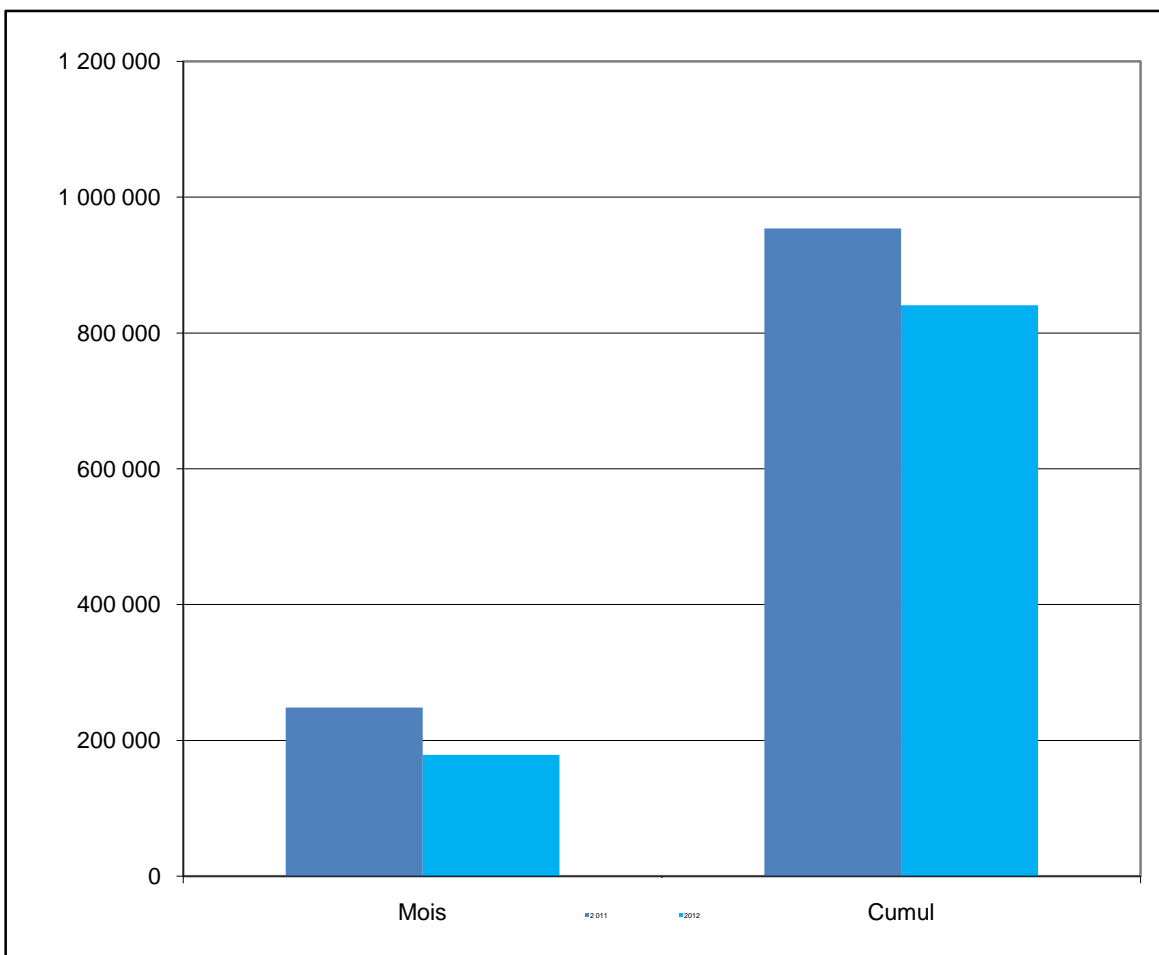
-11,8%

IMPORTATIONS Cumul avril 2012
629 039
Cumul avril 2011 737 725

-14,7%

EXPORTATIONS Cumul avril 2012
212 019
Cumul avril 2011 216 314

-2,0%



Produits	2012	2011	%
Charbon	163 506	275 764	-40,7%
Céréales	116 814	152 161	-23,2%
Billetes	86 929	49 722	74,8%
Butane	66 487	67 986	-2,2%
Coke de pétrole	66 140	83 365	-20,7%
TIR	43 547	43 130	1,0%

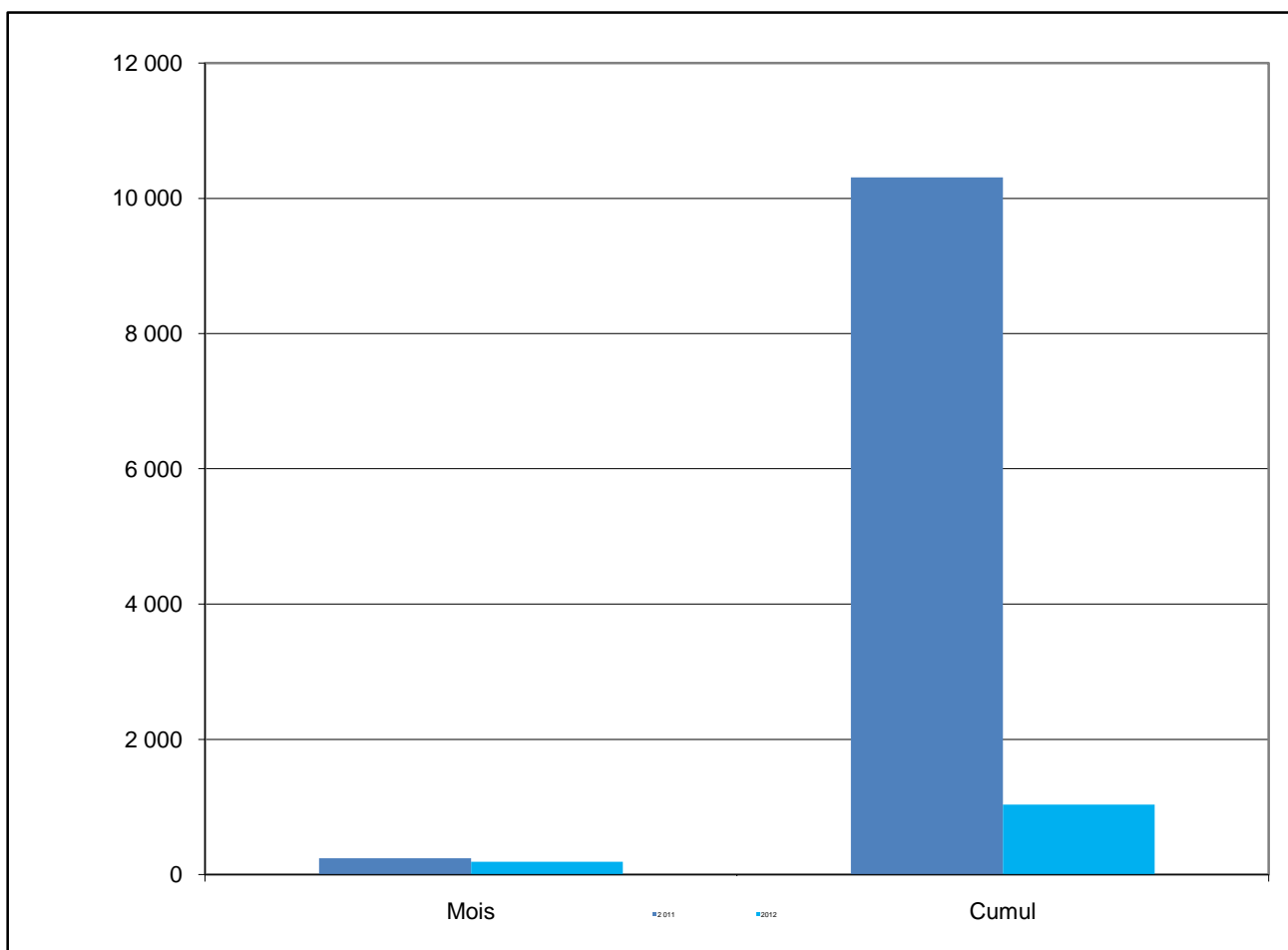
Produits	2012	2011	%
Barytine	127 146	102 278	24,3%
Argil kaolinique	26 449	32 303	-18,1%
Bentonite	23 710	33 439	-29,1%
TIR	14 557	22 699	-35,9%
Plomb Lingots	10 011	10 517	-4,8%
Minerai de fer	5 512	12 112	-54,5%

PORT DE TANGER

TRAFIC GLOBAL Cumul avril 2012	 -90,0%
1 034	
Cumul avril 2011 10 308	

IMPORTATIONS Cumul avril 2012	 -90,1%
1 012	
Cumul avril 2011 10 239	

EXPORTATIONS Cumul avril 2012	 -68,1%
22	
Cumul avril 2011 69	



Produits	2012	2011	%
Ensemble routier vide	1 012	825	22,7%
-	-	-	-
-	-	-	-
-	-	-	-
Céréales	-	8 349	-100,0%
-	-	-	-

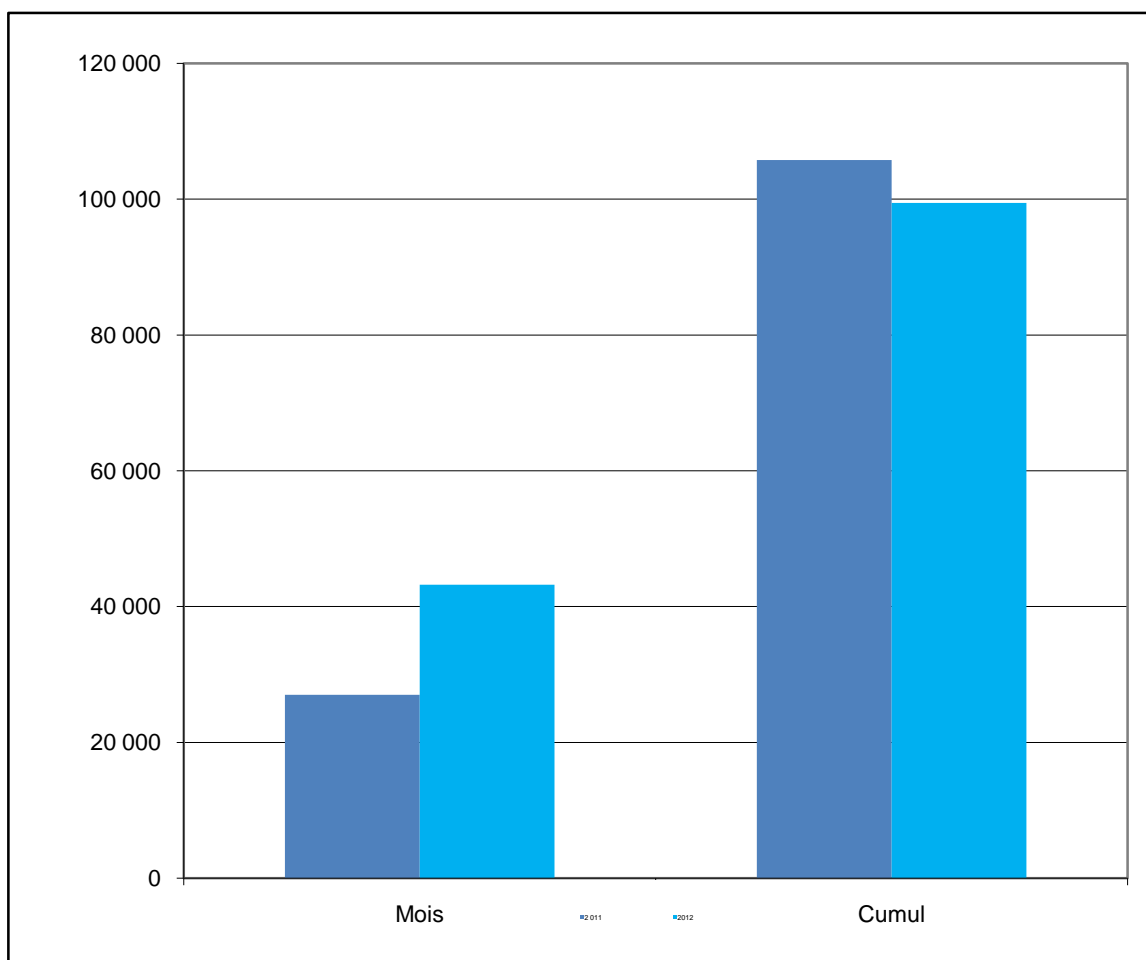
Produits	2012	2011	%
Ensemble routier plein	22	69	-68,1%
-	-	-	-
-	-	-	-
-	-	-	-
-	-	-	-
-	-	-	-

PORT DE KENITRA

TRAFIC GLOBAL Cumul avril 2012	 -5,9%
99 472	
Cumul avril 2011 105 764	

IMPORTATIONS Cumul avril 2012	 -31,8%
42 607	
Cumul avril 2011 62 490	

EXPORTATIONS Cumul avril 2012	 31,4%
56 865	
Cumul avril 2011 43 274	



Produits	2012	2011	%
Rondins de bois	28 936	53 268	-45,7%
Fer à béton	9 927	9 222	7,6%
Fer en fradeaux	3 744	-	-
-	-	-	-
-	-	-	-
-	-	-	-

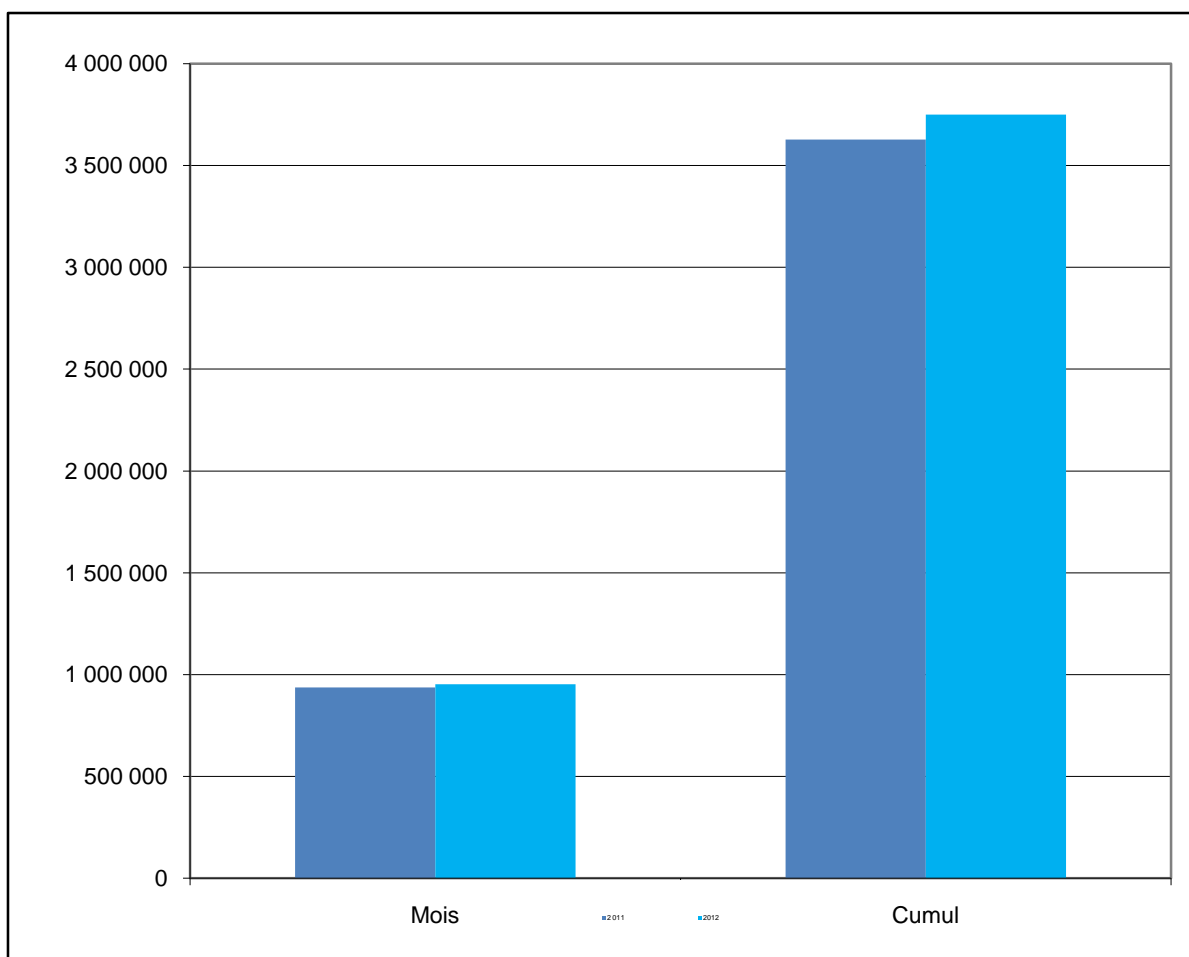
Produits	2012	2011	%
Pate cellulose	29 646	37 886	-21,7%
Graines oléagineuses	11 955	1 950	513,1%
Ferraille	11 922	2 127	460,5%
Calamine	2 066	-	-
Vin	1 276	1 311	-2,7%
-	-	-	-

PORT DE MOHAMMEDIA

TRAFIC GLOBAL Cumul avril 2012	3,4%
3 749 486	
Cumul avril 2011 3 627 736	

IMPORTATIONS Cumul avril 2012	4,2%
3 079 674	
Cumul avril 2011 2 955 845	

EXPORTATIONS Cumul avril 2012	-0,3%
669 812	
Cumul avril 2011 671 891	



Produits	2012	2011	%
Pétrole brut	1 639 227	1 477 428	11,0%
Fuel Oil	694 582	728 995	-4,7%
Butane	382 090	417 219	-8,4%
Gasoil	313 561	234 458	33,7%
A. Produits chimiques	13 515	18 877	-28,4%
Ethylène	6 939	10 116	-31,4%

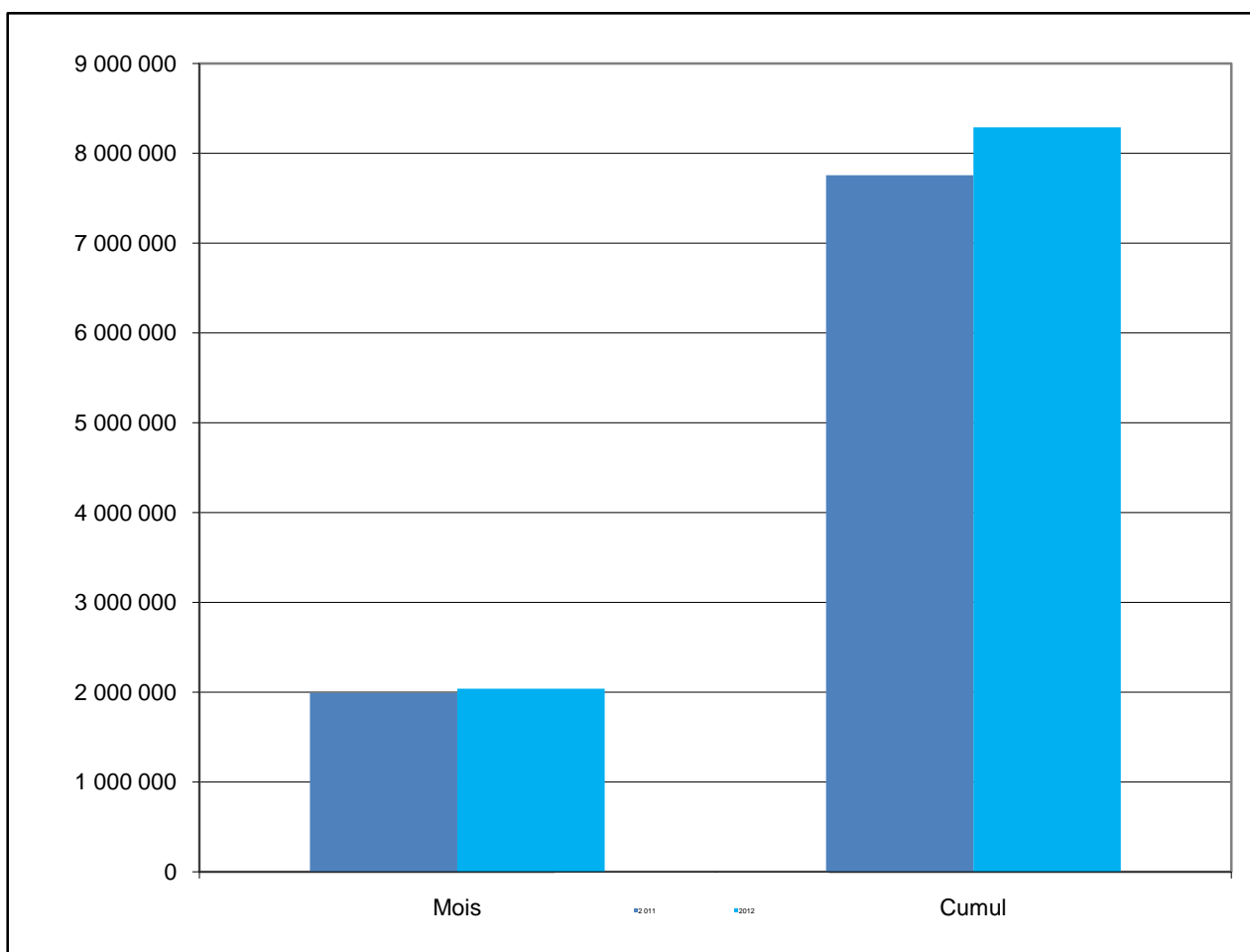
Produits	2012	2011	%
Gasoil	212 956	142 618	49,3%
Virgin Naphta	126 965	139 297	-8,9%
Jet	106 760	39 687	169,0%
Fuel Oil	70 231	117 254	-40,1%
Sel	59 172	194 383	-69,6%
Bitume	39 988	-	-

PORT DE CASABLANCA

TRAFIC GLOBAL Cumul avril 2012	6,9%
8 289 422	
Cumul avril 2011 7 755 298	

IMPORTATIONS Cumul avril 2012	9,0%
5 218 998	
Cumul avril 2011 4 789 177	

EXPORTATIONS Cumul avril 2012	3,5%
3 070 424	
Cumul avril 2011 2 966 121	



Produits	2012	2011	%
TC-Tonnage	1 756 014	1 395 296	25,9%
Céréales	1 633 249	1 556 965	4,9%
Aliments de bétails	337 857	327 598	3,1%
Sucre	306 613	305 450	0,4%
Bois de sciage	170 711	169 997	0,4%
Billettes	152 385	99 819	52,7%

Produits	2012	2011	%
Phosphate	2 275 071	2 156 275	5,5%
TC-Tonnage	683 077	652 344	4,7%
Bobines tôle	29 990	41 071	-27,0%
TIR	26 186	33 704	-22,3%
Fluorine	14 500	26 138	-44,5%
Barytine	12 081	6 411	88,4%

PORT DE JORF LASFAR

TRAFIC GLOBAL Cumul avril 2012
5 661 954
Cumul avril 2011 5 757 489

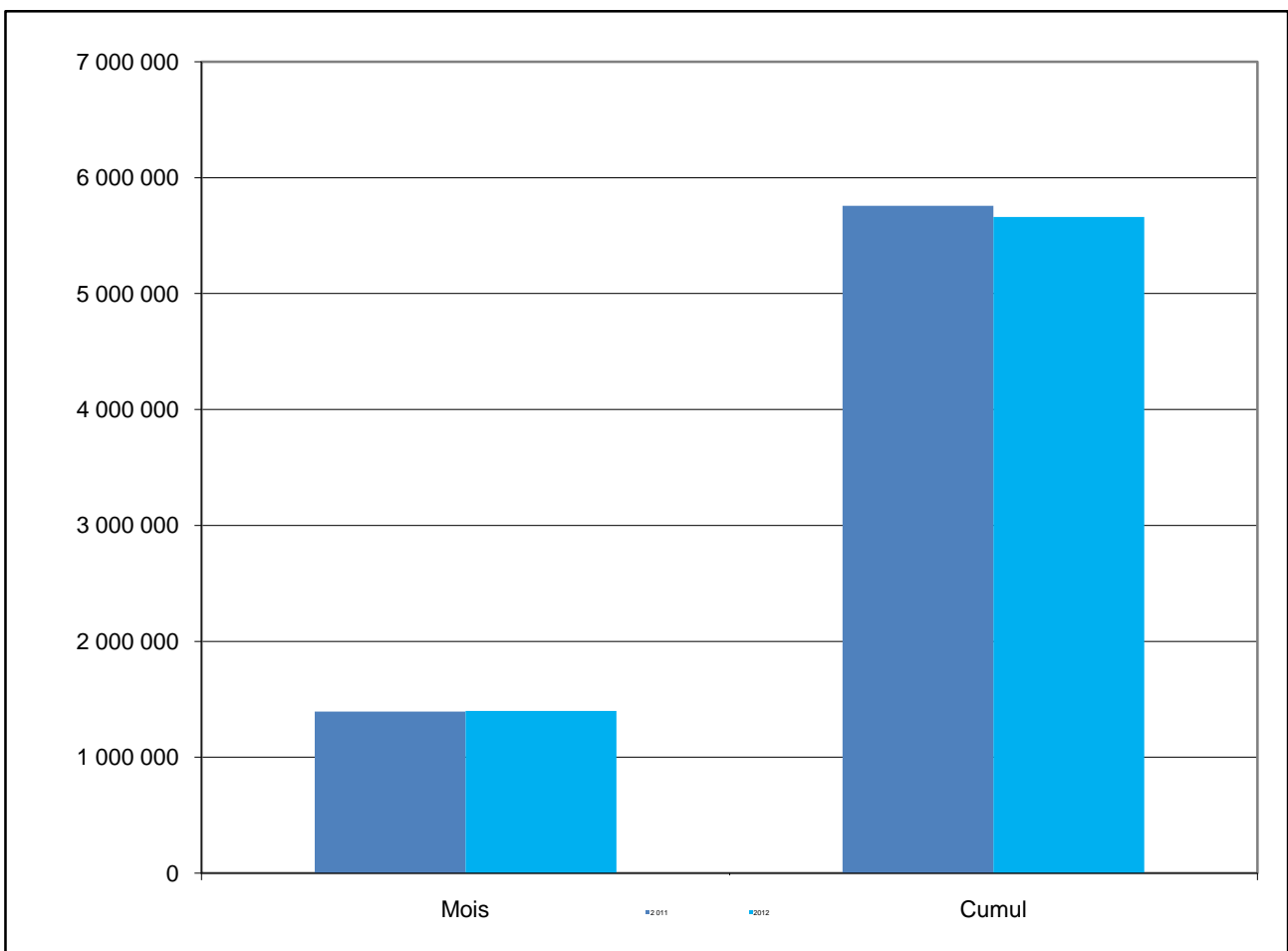
-1,7%

IMPORTATIONS Cumul avril 2012
3 959 458
Cumul avril 2011 3 982 523

-0,6%

EXPORTATIONS Cumul avril 2012
1 702 496
Cumul avril 2011 1 774 966

-4,1%



Produits	2012	2011	%
Charbon	1 204 928	1 198 090	0,6%
Céréales	483 549	464 304	4,1%
Soufre	414 479	741 835	-44,1%
Gasoil	333 317	290 310	14,8%
Coke de pétrole	328 479	275 686	19,1%
Ammoniac	235 672	258 530	-8,8%

Produits	2012	2011	%
Engrais	1 272 686	1 193 242	6,7%
Acide phosphorique	296 078	539 923	-45,2%
Clinker	48 400	-	-
Fer à béton	28 981	9 964	190,9%
Gasoil	25 098	31 549	-20,4%
Ciment en sacs	21 014	-	-

PORT DE SAFI

TRAFIC GLOBAL Cumul avril 2012
1 931 913
Cumul avril 2011 2 110 778

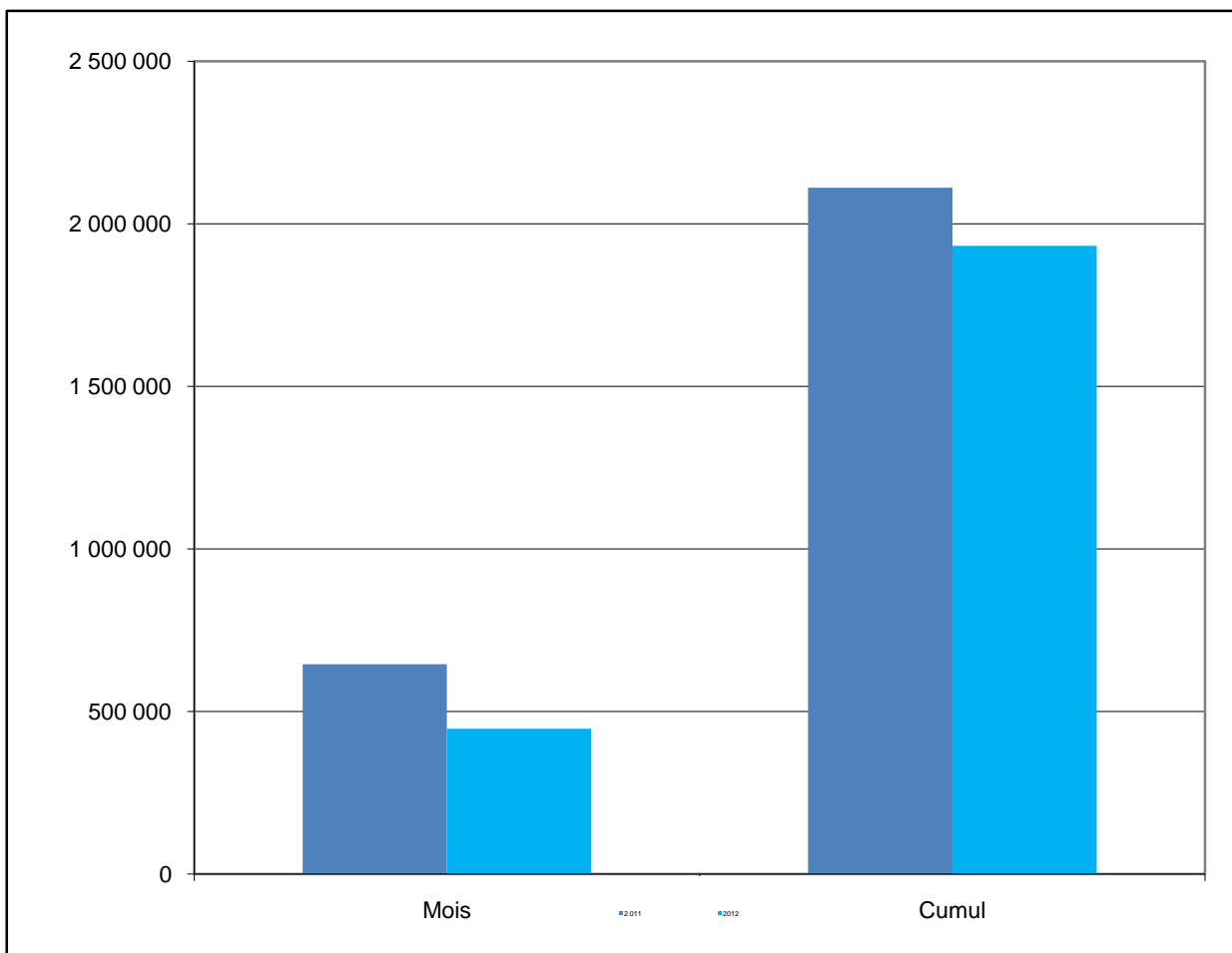
-8,5%

IMPORTATIONS Cumul avril 2012
596 351
Cumul avril 2011 807 100

-26,1%

EXPORTATIONS Cumul avril 2012
1 335 562
Cumul avril 2011 1 303 678

2,4%



Produits	2012	2011	%
Soufre	422 015	464 026	-9,1%
Céréales	77 937	240 984	-67,7%
Coke de pétrole	52 464	48 311	8,6%
Engrais	27 550	2 063	1235,4%
Soude caustique	10 489	10 531	-0,4%
Bentonite	2 950	2 980	-1,0%

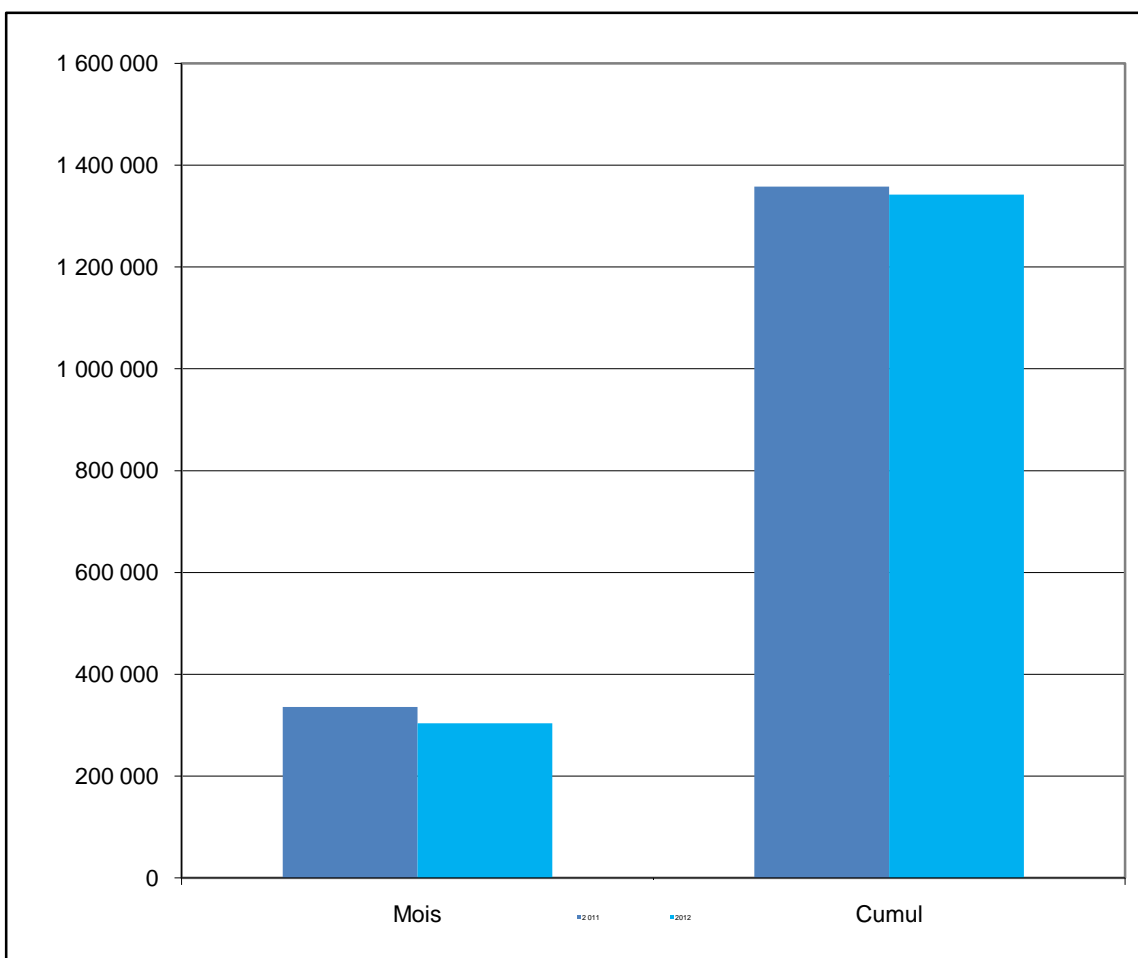
Produits	2012	2011	%
Acide phosphorique	558 617	628 759	-11,2%
Engrais	259 210	279 020	-7,1%
Barytine	223 835	119 040	88,0%
Phosphate	189 682	156 766	21,0%
Gypse	35 363	33 486	5,6%
Barytine Big Bag	29 062	18 818	54,4%

PORT D'AGADIR

TRAFIC GLOBAL Cumul avril 2012	 -1,1%
1 342 459	
Cumul avril 2011 1 357 686	

IMPORTATIONS Cumul avril 2012	 -5,8%
849 318	
Cumul avril 2011 901 894	

EXPORTATIONS Cumul avril 2012	8,2%
493 141	
Cumul avril 2011 455 792	



Produits	2012	2011	%
Céréales	277 948	274 764	1,2%
TC-Tonnage	133 782	137 373	-2,6%
Gasoil	132 552	133 704	-0,9%
Charbon	67 419	77 665	-13,2%
Aliments de bétails	61 030	74 112	-17,7%
Butane	58 262	57 022	2,2%

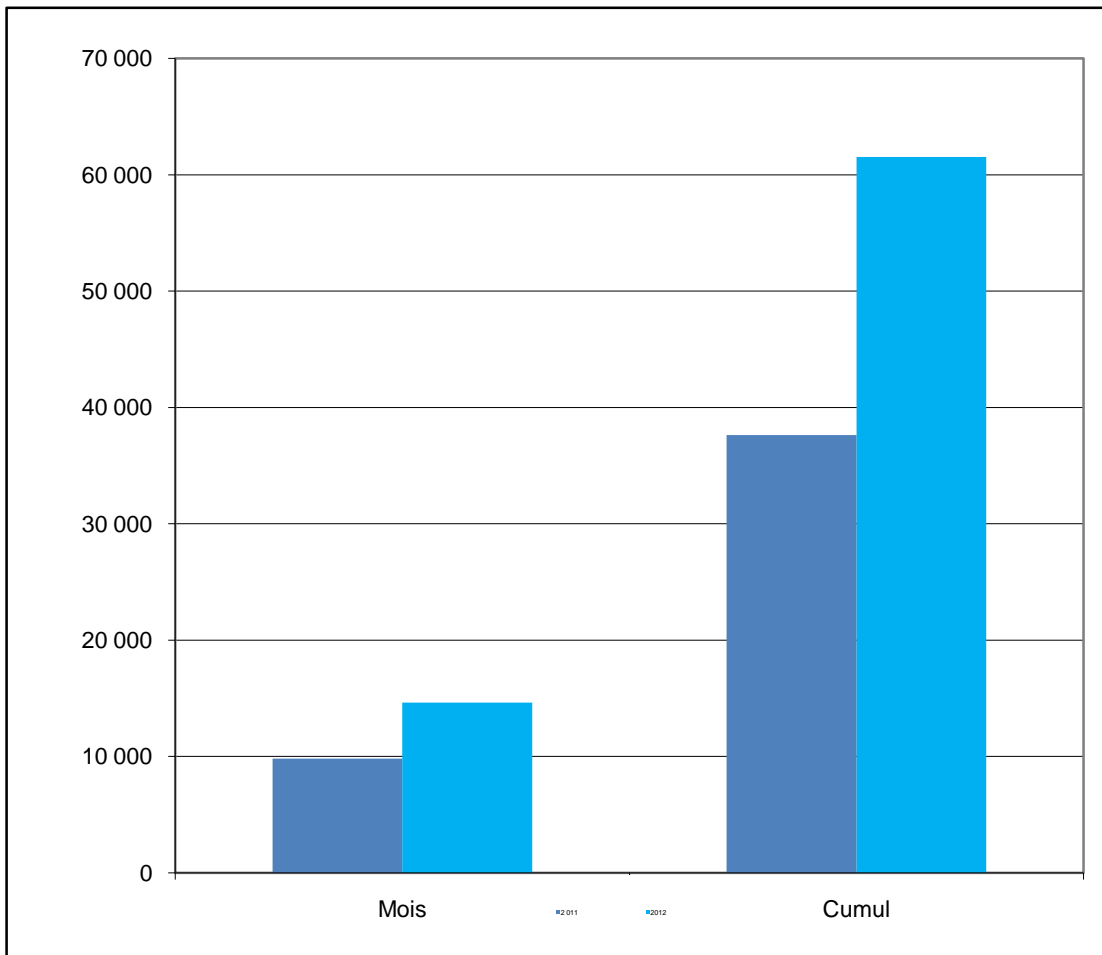
Produits	2012	2011	%
TC-Tonnage	360 890	381 213	-5,3%
A. Minerais	48 451	-	-
Agrumes & primeurs	36 885	16 722	120,6%
Cuivre	25 177	9 889	154,6%
Clinker	7 110	26 185	-72,8%
Autre Divers Conventionnel	5 714	10 847	-47,3%

PORT DE TAN TAN

TRAFIC GLOBAL Cumul avril 2012	63,5%
61 517	
Cumul avril 2011 37 631	

IMPORTATIONS Cumul avril 2012	52,9%
57 524	
Cumul avril 2011 37 631	

EXPORTATIONS Cumul avril 2012	
3 993	
Cumul avril 2011 0	



Produits	2012	2011	%
Fuel Oil	37 393	19 356	93,2%
Gasoil	18 739	16 419	14,1%
Essence	1 392	1 856	-25,0%
-	-	-	-
-	-	-	-
-	-	-	-

Produits	2012	2011	%
Farine de poisson	3 300	-	-
Huile de poisson	693	-	-
-	-	-	-
-	-	-	-
-	-	-	-
-	-	-	-

PORT DE LAAYOUNE

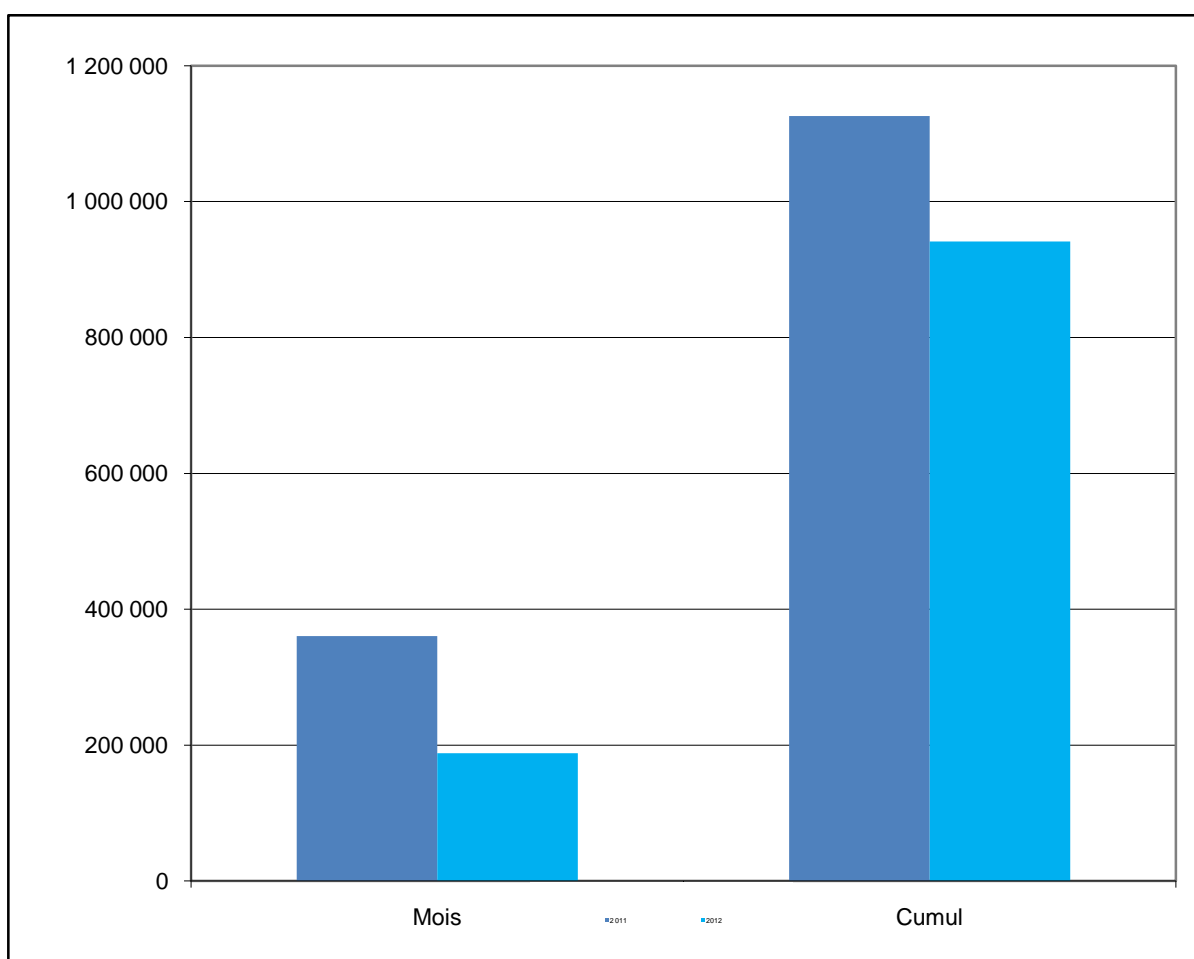
TRAFIC GLOBAL Cumul avril 2012	
941 509	
Cumul avril 2011 1 126 129	

-16,4%

IMPORTATIONS Cumul avril 2012	39,7%
246 597	
Cumul avril 2011 176 529	

EXPORTATIONS Cumul avril 2012	
694 912	
Cumul avril 2011 949 600	

-26,8%



Produits	2012	2011	%
Gasoil	98 954	85 807	15,3%
Clinker	67 937	36 876	84,2%
Fuel Oil	54 385	29 643	83,5%
Essence	10 274	6 528	57,4%
Butane	7 138	9 320	-23,4%
Gypse	3 230	3 300	-2,1%

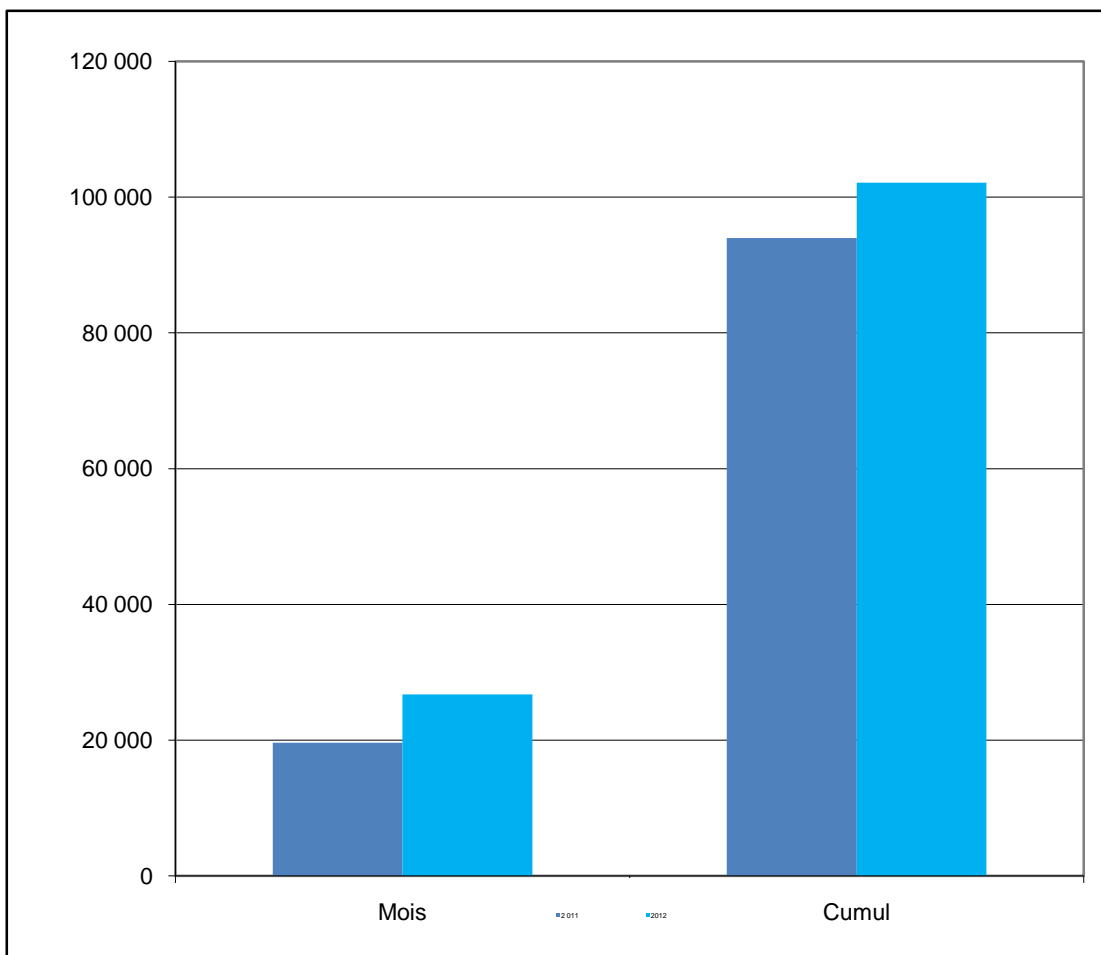
Produits	2012	2011	%
Phosphate	571 404	812 201	-29,6%
Sable	100 006	92 320	8,3%
Farine de poisson	13 431	23 913	-43,8%
Sel	9 300	20 070	-53,7%
Huile de poisson	601	-	-
Autre Divers Conventiennel	170	130	30,8%

PORT DE DAKHLA

TRAFIC GLOBAL Cumul avril 2012	8,7%
102 121	
Cumul avril 2011 93 980	

IMPORTATIONS Cumul avril 2012	9,3%
102 064	
Cumul avril 2011 93 386	

EXPORTATIONS Cumul avril 2012	
57	-90,4%
Cumul avril 2011 594	



Produits	2012	2011	%
Poisson pélagique	46 733	58 541	-20,2%
Gasoil	27 479	27 082	1,5%
Poisson pélagique congelé	15 983	-	-
Fuel Oil	5 402	4 012	34,6%
Essence	5 204	3 361	54,8%
Pêche hauturière	1 251	390	220,8%

Produits	2012	2011	%
Autre Divers Conventionnel	44	-	-
Poisson congelé	13	594	-97,8%
-	-	-	-
-	-	-	-
-	-	-	-
-	-	-	-

ACTIVITE DU PORT DE TANGER MED

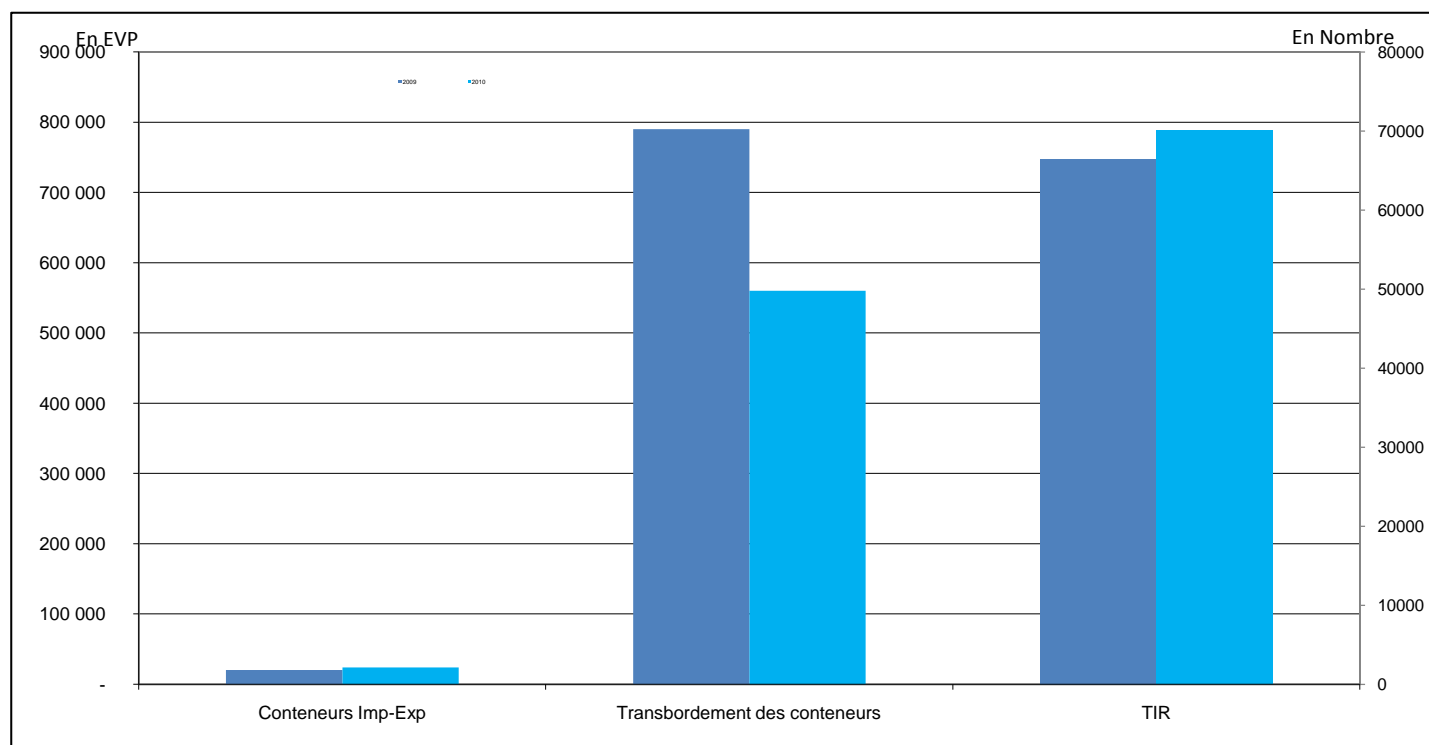
PORT DE TANGER MED

TRAFIC GLOBAL Cumul avril 2012	
6 528 240	
Cumul avril 2011 10 806 289	-39,6%

IMPORTATIONS Cumul avril 2012	5,1%
952 863	
Cumul avril 2011 906 855	

TRANSBORDEMENT Cumul avril 2012	
4 670 051	
Cumul avril 2011 9 037 415	-48,3%

EXPORTATIONS Cumul avril 2012	5,0%
905 326	
Cumul avril 2011 862 019	



IMPORT	2012	2011	%	TRANSBOR	2012	2011	%	EXPORT	2012	2011	%
Conteneurs	13 172	10 659	23,6%	Conteneurs Décharg.	295 191	408 456	-27,7%	Conteneurs	10 832	9 899	9,4%
TIR	34 153	32 150	6,2%	Conteneurs Charg.	264 820	381 823	-30,6%	TIR	35 917	34 384	4,5%
Céréales	29 869	114 474	-73,9%	Total	560 011	790 279	-29,1%				-
Passagers	2012	2011	%	Voitures	2012	2011	%	Autocars	2012	2011	%
Entrée	245 298	201 033	22,0%	Entrée	85 305	75 246	13,4%	Entrée	1 438	1 211	18,7%
Sortie	243 138	161 216	50,8%	Sortie	76 092	75 246	1,1%	Sortie	1 357	853	59,1%
Total	488 436	362 249	35%	Total	161 397	150 492	0,1	Total	2 795	2 064	35%