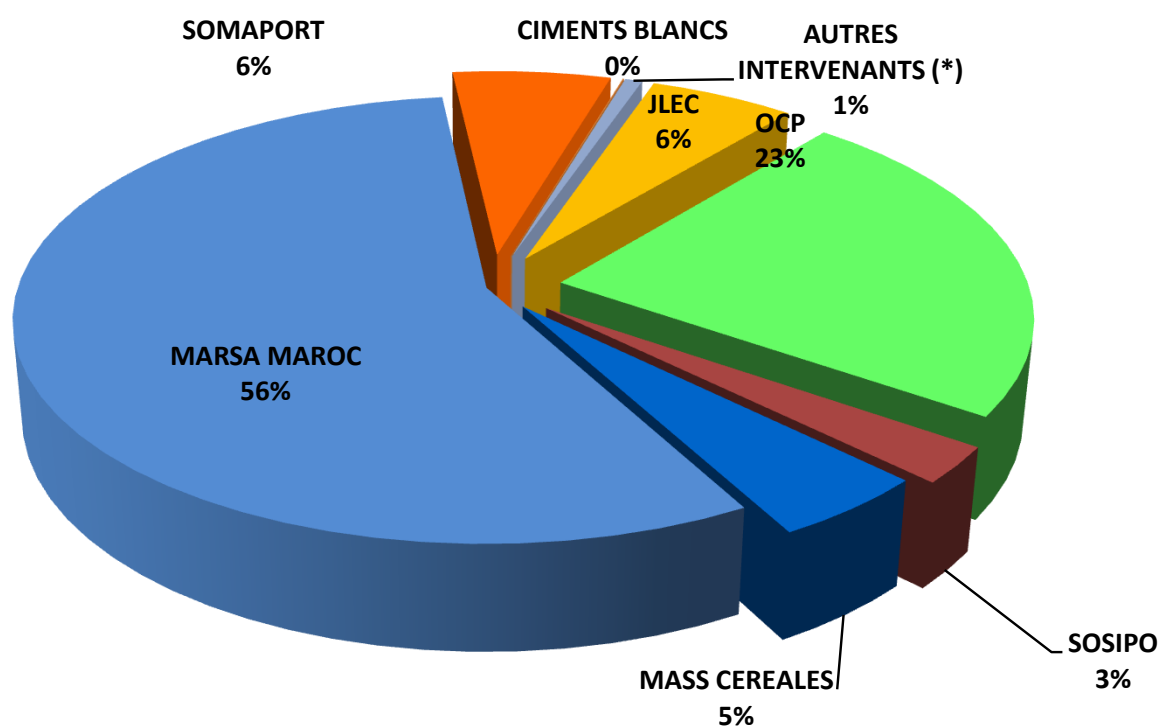


VENTILLATION DU TRAFIC PAR INTERVENANT



	Cumul Janvier 2012	Cumul Janvier 2011	VARIATION EN %
MARSA MAROC	3 075 915	2 899 991	6,1%
OCP	1 283 899	1 629 830	-21,2%
SOSIPO	145 522	136 481	6,6%
CIMENTS BLANCS	2 550	2 545	0,2%
MASS CEREALES	260 103	242 195	7,4%
SOMAPORT	345 520	197 639	74,8%
JLEC	317 075	249 673	27,0%
AUTRES INTERVENANTS (*)	37 777	37 148	1,7%
TOTAL	5 468 361	5 395 502	1,4%

(*) Ports de Tan Tan et Kénitra

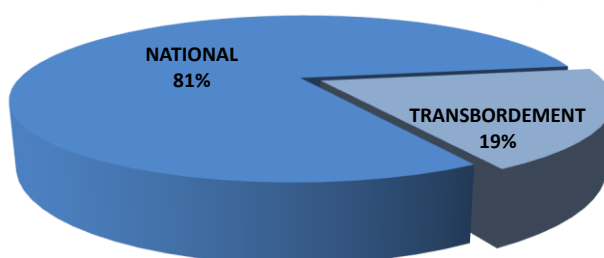
ACTIVITE PORTUAIRE GLOBALE ⁽¹⁾

TRAFIC GLOBAL(1) Cumul Janvier 2012	 -8,8%
7 299 391	
Cumul Janvier 2011 8 001 262	

TRAFIC NATIONAL(2) Cumul Janvier 2012	 2,4%
5 904 348	
Cumul Janvier 2011 5 767 466	


TRANSBORDEMENT Cumul Janvier 2012	 -37,5%
1 395 043	
Cumul Janvier 2011 2 233 796	


Part du transbordement dans le trafic global

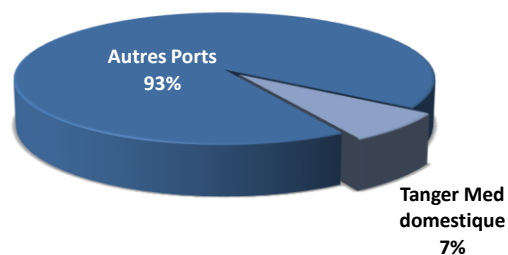
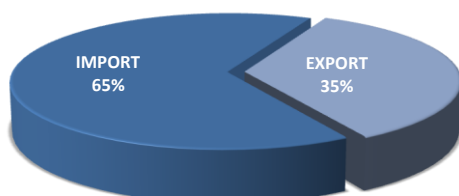


ACTIVITE PORTUAIRE NATIONALE ⁽²⁾

TRAFIC NATIONAL(2) Cumul Janvier 2012	 2,4%
5 904 348	
Cumul Janvier 2011 5 767 466	

IMPORTATIONS Cumul Janvier 2012	 9,3%
3 854 984	
Cumul Janvier 2011 3 527 337	

EXPORTATIONS Cumul Janvier 2012	 -8,5%
2 049 364	
Cumul Janvier 2011 2 240 129	



(1) Trafic global y compris le transbordement

(2) Trafic domestique y compris le trafic import-Export de Tanger Med

ACTIVITE DES PORTS GERES PAR L'ANP

TRAFIC GLOBAL Cumul Janvier 2012	1,4% 
5 468 361	
Cumul Janvier 2011 5 395 502	

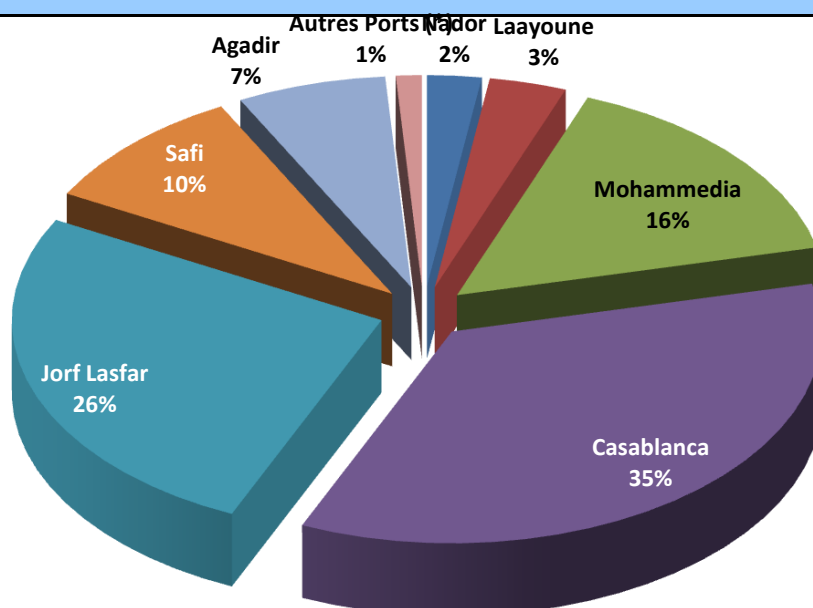
IMPORTATIONS Cumul Janvier 2012	8,3% 
3 633 485	
Cumul Janvier 2011 3 354 553	

EXPORTATIONS Cumul Janvier 2012	-10,1% 
1 834 876	
Cumul Janvier 2011 2 040 949	

EVOLUTION DES PRINCIPAUX TRAFICS

Trafics par mode de conditionnement	IMPORT		EXPORT		TOTAL	
	2012	%/ 2011	2012	%/ 2011	2012	%/ 2011
Vracs Solides dont:	1 573 468	6,7%	1 156 282	-2,0%	2 729 750	2,8%
- Phosphate	0	-	679 614	2,8%	679 614	2,8%
- Céréales	548 738	33,4%	0	-	548 738	33,4%
- Soufre	289 694	-11,9%	0	-	289 694	-11,9%
- Engrais	69 309	38%	251 755	-18,8%	321 064	-10,9%
- Charbon & Coke	429 482	-10,8%	0	-	429 482	-10,8%
Vracs liquides dont:	1 204 693	2,7%	326 744	-32,4%	1 531 437	-7,5%
- Hydrocarbures	1 036 546	4,3%	138 991	-19,0%	1 175 537	0,8%
- Acide phosphorique	0	-	179 879	-41,5%	179 879	-41,5%
- Ammoniac	59 306	18,3%	0	-	59 306	18,3%
- Huiles végétales	30 551	8,1%	0	-	30 551	8,1%
Trafic unitarisé dont:	509 830	17,6%	301 816	-1,0%	811 646	9,9%
- Conteneurs	474 422	20,4%	289 327	1,3%	763 749	12,4%
- RORO dont	35 408	-10,4%	12 489	-35,3%	47 897	-18,6%
* <i>TIR</i>	22 795	-17,2%	9 934	-42,3%	32 729	-26,9%
Divers	345 494	26,8%	50 034	-31,0%	395 528	14,6%
- Bois & dérivés	66 100	-36,5%	5 876	-57,3%	71 976	-38,9%
- Produits sidérurgiques	141 128	28,5%	5 369	-69,8%	146 497	14,8%
- Agrumes et primeurs	0	-	25 189	25,6%	25 189	25,6%

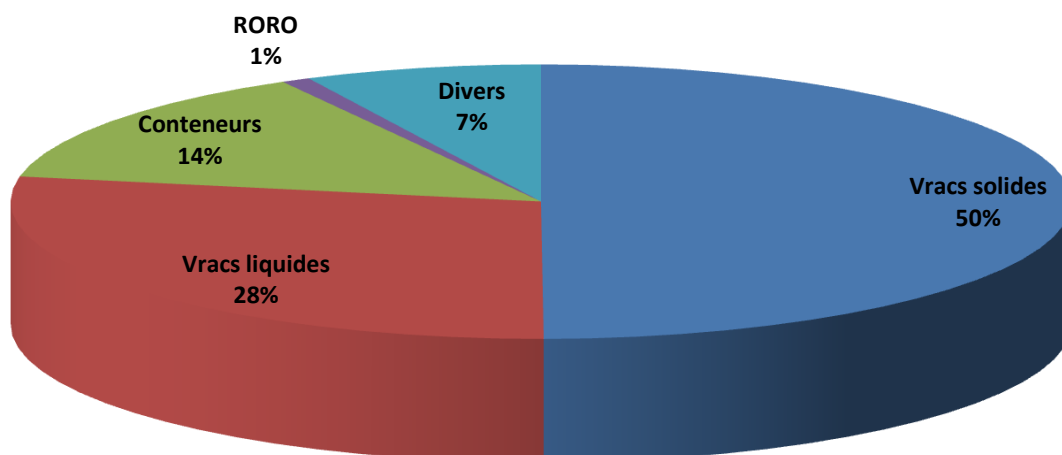
PART DE CHAQUE PORT DANS LE TRAFIC GLOBAL



PORTS	IMPORT		EXPORT		TOTAL	
	2012	%/ 2011	2012	%/ 2011	2012	%/ 2011
NADOR	96 736	-52,3%	33 597	-35,9%	130 333	-49,0%
TANGER VILLE	286	-97,0%	69	0,0%	355	-96,3%
KENITRA	4 685	-72,6%	16 156	17,5%	20 841	-32,4%
MOHAMMEDIA	699 414	-8,3%	153 811	-28,8%	853 225	-12,8%
CASABLANCA	1 199 258	12,5%	728 724	-4,9%	1 927 982	5,3%
JORF-LASFAR	1 153 138	28,0%	281 226	-36,7%	1 434 364	6,6%
SAFI	181 762	41,2%	336 655	30,5%	518 417	34,0%
AGADIR	194 115	-7,4%	163 015	6,7%	357 130	-1,5%
TAN-TAN	16 635	163,3%	301		16 936	168,1%
LAAYOUNE	64 012	131,0%	120 990	-11,7%	185 002	12,3%
DAKHLA	23 444	0,0%	332	0,0%	23 776	0,0%
TOTAL	3 633 485	8,3%	1 834 876	-10,1%	5 468 361	1,4%

(*) Ports de Tanger ville, Kénitra et Tan Tan

TRAFIC VENTILE PAR CONDITIONNEMENT



Trafic portuaire hors Tanger Med	Unité	2012	2 011	%
Vrac solides	T	2 729 750	2 655 425	2,8%
Vrac liquides	T	1 531 437	1 656 422	-7,5%
Conteneurs	EVP	89 480	83 342	7,4%
Conteneurs	T	763 749	679 714	12,4%
Roulier	T	47 897	58 812	-18,6%
TIR	Nbre	1 225	1 839	-33,4%
Divers	T	395 528	345 129	14,6%

Activité du port de Tanger Med	Unité	2012	2 011	%
Conteneurs				
Trafic Domestique	EVP	4 376	5 045	-13,3%
	T	48 469	48 562	-0,2%
Trafic Transbordement	EVP	152 321	202 867	-24,9%
	T	1 395 043	2 233 796	-37,5%
TIR	Nbre	16 435	15 082	9,0%
	T	368 035	323 402	13,8%

STATISTIQUES PAR PORT

TRAFIC GLOBAL PAR PORT EN TONNAGE

PORT	MOIS			CUMUL		
	Janvier 2012	Janvier 2 011	VARIAT. en %	Janvier 2012	Janvier 2011	VARIAT. en %
NADOR	130 333	255 397	-49,0%	130 333	255 397	-49,0%
TANGER	355	9 692	-96,3%	355	9 692	-96,3%
KENITRA	20 841	30 830	-32,4%	20 841	30 830	-32,4%
MOHAMMEDIA	853 225	978 441	-12,8%	853 225	978 441	-12,8%
CASABLANCA	1 927 982	1 831 674	5,3%	1 927 982	1 831 674	5,3%
JORF LASFAR	1 434 364	1 345 401	6,6%	1 434 364	1 345 401	6,6%
SAFI	518 417	386 737	34,0%	518 417	386 737	34,0%
AGADIR	357 130	362 462	-1,5%	357 130	362 462	-1,5%
TAN-TAN	16 936	6 318	168,1%	16 936	6 318	168,1%
LAAYOUNE	185 002	164 774	12,3%	185 002	164 774	12,3%
DAKHLA	23 776	23 776	0,0%	23 776	23 776	0,0%
TOTAL	5 468 361	5 395 502	1,4%	5 468 361	5 395 502	1,4%

TRAFIC GLOBAL : IMPORT-EXPORT

PORT	IMPORT		EXPORT		TOTAL	
	Janvier 2012	CUMUL	Janvier 2012	CUMUL	Janvier 2012	CUMUL
NADOR	96 736	96 736	33 597	33 597	130 333	130 333
TANGER	286	286	69	69	355	355
KENITRA	4 685	4 685	16 156	16 156	20 841	20 841
MOHAMMEDIA	699 414	699 414	153 811	153 811	853 225	853 225
CASABLANCA	1 199 258	1 199 258	728 724	728 724	1 927 982	1 927 982
JORF LASFAR	1 153 138	1 153 138	281 226	281 226	1 434 364	1 434 364
SAFI	181 762	181 762	336 655	336 655	518 417	518 417
AGADIR	194 115	194 115	163 015	163 015	357 130	357 130
TAN-TAN	16 635	16 635	301	301	16 936	16 936
LAAYOUNE	64 012	64 012	120 990	120 990	185 002	185 002
DAKHLA	23 444	23 444	332	332	23 776	23 776
TOTAL 2012	3 633 485	3 633 485	1 834 876	1 834 876	5 468 361	5 468 361
TOTAL 2011	3 354 553	3 354 553	2 040 949	2 040 949	5 395 502	5 395 502
VARIAT en %	8,3%	8,3%	-10,1%	-10,1%	1,4%	1,4%

TRAFIC CABOTAGE PAR PORT EN TONNAGE

PORT	MOIS			CUMUL		
	Janvier 2012	Janvier 2 011	VARIAT. en %	Janvier 2012	Janvier 2011	VARIAT. en %
NADOR	6 082	11 719	-48,1%	6 082	11 719	-48,1%
TANGER	0	0	-	0	0	-
KENITRA	0	0	-	0	0	-
MOHAMMEDIA	58 963	60 553	-2,6%	58 963	60 553	-2,6%
CASABLANCA	0	0	-	0	0	-
JORF LASFAR	13 404	20 056	-33,2%	13 404	20 056	-33,2%
SAFI	0	0	-	0	0	-
AGADIR	30 258	27 976	8,2%	30 258	27 976	8,2%
TAN-TAN	16 635	6 318	163,3%	16 635	6 318	163,3%
LAAYOUNE	36 763	17 783	106,7%	36 763	17 783	106,7%
DAKHLA	6 289	6 289	0,0%	6 289	6 289	0,0%
TOTAL	168 394	150 694	11,7%	168 394	150 694	11,7%

TRAFIC PAR MODE DE CONDITIONNEMENT

TRAFIC GLOBAL VENTILE PAR MODE DE CONDITIONNEMENT

NATURE	Cumul Janvier 2012	Cumul Janvier 2011	Var. en %
Vracs liquides			
Hydrocarbures	1 175 537	1 165 878	0,8%
Acide Phosphorique	179 879	307 331	-41,5%
Ammoniac	59 306	50 142	18,3%
Huiles végétales	30 551	28 269	8,1%
Autres vracs liquides	86 164	104 802	-17,8%
TOTAL 1	1 531 437	1 656 422	-7,5%
Vracs solides			
Céréales	548 738	411 296	33,4%
Engrais	321 064	360 313	-10,9%
Phosphates	679 614	660 957	2,8%
Charbon & Coke	429 482	481 600	-10,8%
Soufre	289 694	328 903	-11,9%
Autres vracs solides	461 158	412 356	11,8%
TOTAL 2	2 729 750	2 655 425	2,8%
Marchandises générales			
Conteneurs	763 749	679 714	12,4%
Ro-Ro	47 897	58 812	-18,6%
Divers	395 528	345 129	14,6%
TOTAL 3	1 207 174	1 083 655	11,4%
Total Général (1+2+3)	5 468 361	5 395 502	1,4%

TRAFIC DES VRACS SOLIDES EN TONNAGE

PORT	MOIS			CUMUL		
	Janvier 2012	Janvier 2011	VARIAT. en %	Janvier 2012	Janvier 2011	VARIAT. en %
NADOR	64 157	193 318	-66,8%	64 157	193 318	-66,8%
TANGER	0	8 349	-100,0%	0	8 349	-100,0%
KENITRA	9 004	0	-	9 004	0	-
MOHAMMEDIA	28 224	63 102	-55,3%	28 224	63 102	-55,3%
CASABLANCA	1 054 238	1 013 549	4,0%	1 054 238	1 013 549	4,0%
JORF LASFAR	954 818	922 287	3,5%	954 818	922 287	3,5%
SAFI	399 491	223 502	78,7%	399 491	223 502	78,7%
AGADIR	85 974	99 792	-13,8%	85 974	99 792	-13,8%
TAN-TAN	0	0	-	0	0	-
LAAYOUNE	133 844	131 526	1,8%	133 844	131 526	1,8%
DAKHLA	0	0	-	0	0	-
TOTAL	2 729 750	2 655 425	2,8%	2 729 750	2 655 425	2,8%

TRAFIC DES VRACS SOLIDES : IMPORT-EXPORT

PORT	IMPORT		EXPORT		TOTAL	
	Janvier 2012	CUMUL	Janvier 2012	CUMUL	Janvier 2012	CUMUL
NADOR	36 588	36 588	27 569	27 569	64 157	64 157
TANGER	0	0	0	0	0	0
KENITRA	0	0	9 004	9 004	9 004	9 004
MOHAMMEDIA	0	0	28 224	28 224	28 224	28 224
CASABLANCA	503 931	503 931	550 307	550 307	1 054 238	1 054 238
JORF LASFAR	761 007	761 007	193 811	193 811	954 818	954 818
SAFI	181 762	181 762	217 729	217 729	399 491	399 491
AGADIR	74 122	74 122	11 852	11 852	85 974	85 974
TAN-TAN	0	0	0	0	0	0
LAAYOUNE	16 058	16 058	117 786	117 786	133 844	133 844
DAKHLA	0	0	0	0	0	0
TOTAL 2012	1 573 468	1 573 468	1 156 282	1 156 282	2 729 750	2 729 750
TOTAL 2011	1 474 964	1 474 964	1 180 461	1 180 461	2 655 425	2 655 425
VARIAT en %	6,7%	6,7%	-2,0%	-2,0%	2,8%	2,8%

TRAFIC DES VRACS LIQUIDES EN TONNAGE

PORT	MOIS			CUMUL		
	Janvier 2012	Janvier 2011	VARIAT. en %	Janvier 2012	Janvier 2011	VARIAT. en %
NADOR	29 485	27 474	7,3%	29 485	27 474	7,3%
TANGER	0	0	-	0	0	-
KENITRA	1 276	0	-	1 276	0	-
MOHAMMEDIA	825 001	915 339	-9,9%	825 001	915 339	-9,9%
CASABLANCA	31 199	21 885	42,6%	31 199	21 885	42,6%
JORF LASFAR	394 036	423 114	-6,9%	394 036	423 114	-6,9%
SAFI	116 021	163 235	-28,9%	116 021	163 235	-28,9%
AGADIR	63 660	73 105	-12,9%	63 660	73 105	-12,9%
TAN-TAN	16 635	6 318	163,3%	16 635	6 318	163,3%
LAAYOUNE	47 835	19 663	143,3%	47 835	19 663	143,3%
DAKHLA	6 289	6 289	0,0%	6 289	6 289	0,0%
TOTAL	1 531 437	1 656 422	-7,5%	1 531 437	1 656 422	-7,5%

TRAFIC DES VRACS LIQUIDES : IMPORT-EXPORT

PORT	IMPORT		EXPORT		TOTAL	
	Janvier 2012	CUMUL	Janvier 2012	CUMUL	Janvier 2012	CUMUL
NADOR	29 485	29 485	0	0	29 485	29 485
TANGER	0	0	0	0	0	0
KENITRA	0	0	1 276	1 276	1 276	1 276
MOHAMMEDIA	699 414	699 414	125 587	125 587	825 001	825 001
CASABLANCA	30 551	30 551	648	648	31 199	31 199
JORF LASFAR	310 824	310 824	83 212	83 212	394 036	394 036
SAFI	0	0	116 021	116 021	116 021	116 021
AGADIR	63 660	63 660	0	0	63 660	63 660
TAN-TAN	16 635	16 635	0	0	16 635	16 635
LAAYOUNE	47 835	47 835	0	0	47 835	47 835
DAKHLA	6 289	6 289	0	0	6 289	6 289
TOTAL 2012	1 204 693	1 204 693	326 744	326 744	1 531 437	1 531 437
TOTAL 2011	1 173 301	1 173 301	483 121	483 121	1 656 422	1 656 422
VARIAT en %	2,7%	2,7%	-32,4%	-32,4%	-7,5%	-7,5%

TRAFIC DU DIVERS CONVENTIONNEL EN TONNAGE

PORT	MOIS			CUMUL		
	Janvier 2012	Janvier 2011	VARIAT. en %	Janvier 2012	Janvier 2011	VARIAT. en %
NADOR	21 427	16 602	29,1%	21 427	16 602	29,1%
TANGER	0	955	-100,0%	0	955	-100,0%
KENITRA	10 561	30 830	-65,7%	10 561	30 830	-65,7%
MOHAMMEDIA	0	0	-	0	0	-
CASABLANCA	209 902	238 575	-12,0%	209 902	238 575	-12,0%
JORF LASFAR	85 510	0	-	85 510	0	-
SAFI	2 905	0	-	2 905	0	-
AGADIR	44 112	27 095	62,8%	44 112	27 095	62,8%
TAN-TAN	301	0	-	301	0	-
LAAYOUNE	3 323	13 585	-75,5%	3 323	13 585	-75,5%
DAKHLA	17 487	17 487	0,0%	17 487	17 487	0,0%
TOTAL	395 528	345 129	14,6%	395 528	345 129	14,6%

TRAFIC DIVERS CONVENTIONNEL : IMPORT-EXPORT

PORT	IMPORT		EXPORT		TOTAL	
	Janvier 2012	CUMUL	Janvier 2012	CUMUL	Janvier 2012	CUMUL
NADOR	19 413	19 413	2 014	2 014	21 427	21 427
TANGER	0	0	0	0	0	0
KENITRA	4 685	4 685	5 876	5 876	10 561	10 561
MOHAMMEDIA	0	0	0	0	0	0
CASABLANCA	206 284	206 284	3 618	3 618	209 902	209 902
JORF LASFAR	81 307	81 307	4 203	4 203	85 510	85 510
SAFI	0	0	2 905	2 905	2 905	2 905
AGADIR	16 531	16 531	27 581	27 581	44 112	44 112
TAN-TAN	0	0	301	301	301	301
LAAYOUNE	119	119	3 204	3 204	3 323	3 323
DAKHLA	17 155	17 155	332	332	17 487	17 487
TOTAL 2012	345 494	345 494	50 034	50 034	395 528	395 528
TOTAL 2011	272 576	272 576	72 553	72 553	345 129	345 129
VARIAT en %	26,8%	26,8%	-31,0%	-31,0%	14,6%	14,6%

TRAFICS SPECIFIQUES

TRAFIC DES CEREALES EN TONNAGE

PORT	MOIS							CUMUL						
	Janvier 2012			Janvier 2011			Var %	Janvier 2012			Janvier 2011			Var %
	MARSA MAROC	SOSIPO	MASS CEREALES	MARSA MAROC	SOSIPO	MASS CEREALES		MARSA MAROC	SOSIPO	MASS CEREALES	MARSA MAROC	SOSIPO	MASS CEREALES	
NADOR	22 000	14 588	0	0	0	0	-	22 000	14 588	0	0	0	0	-
TANGER	0	0	0	8 349	0	0	-100,0%	0	0	0	8 349	0	0	-100,0%
KENITRA	0	0	0	0	0	0	-	0	0	0	0	0	0	-
MOHAMMEDIA	0	0	0	0	0	0	-	0	0	0	0	0	0	-
CASABLANCA	63 476	86 900	168 121	24 271	109 219	169 796	5,0%	63 476	86 900	168 121	24 271	109 219	169 796	5,0%
JORF LASFAR	0	0	91 982	0	0	72 399	27,0%	0	0	91 982	0	0	72 399	27,0%
SAFI	31 520	0	0	0	16 085	0	96,0%	31 520	0	0	0	16 085	0	96,0%
AGADIR	26 117	44 034	0	0	11 177	0	527,6%	26 117	44 034	0	0	11 177	0	527,6%
TAN-TAN	0	0	0	0	0	0	-	0	0	0	0	0	0	-
LAAYOUNE	0	0	0	0	0	0	-	0	0	0	0	0	0	-
DAKHLA	0	0	0	0	0	0	-	0	0	0	0	0	0	-
TOTAL	143 113	145 522	260 103	32 620	136 481	242 195	33,4%	143 113	145 522	260 103	32 620	136 481	242 195	33,4%
	548 738			411 296				548 738			411 296			

TRAFIC GLOBAL DES MINERAIS EN TONNAGE

PORT	MOIS			CUMUL		
	Janvier 2012	Janvier 2011	VARIAT. en %	Janvier 2012	Janvier 2011	VARIAT. en %
NADOR	27 569	187 302	-85,3%	27 569	187 302	-85,3%
TANGER	0	0	-	0	0	-
KENITRA	0	0	-	0	0	-
MOHAMMEDIA	0	0	-	0	0	-
CASABLANCA	558 592	560 247	-0,3%	558 592	560 247	-0,3%
JORF LASFAR	565 750	515 078	9,8%	565 750	515 078	9,8%
SAFI	303 747	157 153	93,3%	303 747	157 153	93,3%
AGADIR	11 852	43 012	-72,4%	11 852	43 012	-72,4%
TAN-TAN	0	0	-	0	0	-
LAAYOUNE	90 380	81 650	10,7%	90 380	81 650	10,7%
DAKHLA	0	0	-	0	0	-
TOTAL	1 557 890	1 544 442	0,9%	1 557 890	1 544 442	0,9%

TRAFIC DES MINERAIS EN TONNAGE : IMPORT-EXPORT

PORT	IMPORT		EXPORT		TOTAL	
	Janvier 2012	CUMUL	Janvier 2012	CUMUL	Janvier 2012	CUMUL
NADOR	0	0	27 569	27 569	27 569	27 569
TANGER	0	0	0	0	0	0
KENITRA	0	0	0	0	0	0
MOHAMMEDIA	0	0	0	0	0	0
CASABLANCA	8 285	8 285	550 307	550 307	558 592	558 592
JORF LASFAR	565 750	565 750	0	0	565 750	565 750
SAFI	150 242	150 242	153 505	153 505	303 747	303 747
AGADIR	0	0	11 852	11 852	11 852	11 852
TAN-TAN	0	0	0	0	0	0
LAAYOUNE	3 230	3 230	87 150	87 150	90 380	90 380
DAKHLA	0	0	0	0	0	0
TOTAL 2012	727 507	727 507	830 383	830 383	1 557 890	1 557 890
TOTAL 2011	810 503	810 503	733 939	733 939	1 544 442	1 544 442
VARIAT en %	-10,2%	-10,2%	13,1%	13,1%	0,9%	0,9%

TRAFIC DU CHARBON ET COKE DE PERTOLE EN TONNAGE

PORT	MOIS			CUMUL		
	Janvier 2012	Janvier 2011	VARIAT. en %	Janvier 2012	Janvier 2011	VARIAT. en %
NADOR	0	145 081	-100,0%	0	145 081	-100,0%
TANGER	0	0	-	0	0	-
KENITRA	0	0	-	0	0	-
MOHAMMEDIA	0	0	-	0	0	-
CASABLANCA	5 999	0	-	5 999	0	-
JORF LASFAR	423 483	293 507	44,3%	423 483	293 507	44,3%
SAFI	0	0	-	0	0	-
AGADIR	0	43 012	-100,0%	0	43 012	-100,0%
TAN-TAN	0	0	-	0	0	-
LAAYOUNE	0	0	-	0	0	-
DAKHLA	0	0	-	0	0	-
TOTAL	429 482	481 600	-10,8%	429 482	481 600	-10,8%

TRAFIC DES HYDROCARBURES EN TONNAGE

PORT	MOIS			CUMUL		
	Janvier 2012	Janvier 2011	VARIAT. en %	Janvier 2012	Janvier 2011	VARIAT. en %
NADOR	29 485	27 474	7,3%	29 485	27 474	7,3%
TANGER	0	0	-	0	0	-
KENITRA	0	0	-	0	0	-
MOHAMMEDIA	816 337	905 945	-9,9%	816 337	905 945	-9,9%
CASABLANCA	0	0	-	0	0	-
JORF LASFAR	201 593	142 290	41,7%	201 593	142 290	41,7%
SAFI	0	0	-	0	0	-
AGADIR	57 363	57 899	-0,9%	57 363	57 899	-0,9%
TAN-TAN	16 635	6 318	163,3%	16 635	6 318	163,3%
LAAYOUNE	47 835	19 663	143,3%	47 835	19 663	143,3%
DAKHLA	6 289	6 289	0,0%	6 289	6 289	0,0%
TOTAL	1 175 537	1 165 878	0,8%	1 175 537	1 165 878	0,8%

TRAFIC DES HYDROCARBURES EN TONNAGE : IMPORT-EXPORT

PORT	IMPORT		EXPORT		TOTAL	
	Janvier 2012	CUMUL	Janvier 2012	CUMUL	Janvier 2012	CUMUL
NADOR	29 485	29 485	0	0	29 485	29 485
TANGER	0	0	0	0	0	0
KENITRA	0	0	0	0	0	0
MOHAMMEDIA	690 750	690 750	125 587	125 587	816 337	816 337
CASABLANCA	0	0	0	0	0	0
JORF LASFAR	188 189	188 189	13 404	13 404	201 593	201 593
SAFI	0	0	0	0	0	0
AGADIR	57 363	57 363	0	0	57 363	57 363
TAN-TAN	16 635	16 635	0	0	16 635	16 635
LAAYOUNE	47 835	47 835	0	0	47 835	47 835
DAKHLA	6 289	6 289	0	0	6 289	6 289
TOTAL 2012	1 036 546	1 036 546	138 991	138 991	1 175 537	1 175 537
TOTAL 2011	994 196	994 196	171 682	171 682	1 165 878	1 165 878
VARIAT en %	4,3%	4,3%	-19,0%	-19,0%	0,8%	0,8%

TRAFIC DES CONTENEURS EN TONNAGE

PORT		MOIS			CUMUL		
		Janvier 2012	Janvier 2011	VARIAT. en %	Janvier 2012	Janvier 2011	VARIAT. en %
CASABLANCA	IMPORT	434 620	355 573	22,2%	434 620	355 573	22,2%
	EXPORT	165 745	161 671	2,5%	165 745	161 671	2,5%
	TOTAL	600 365	517 244	16,1%	600 365	517 244	16,1%
AGADIR	IMPORT	39 802	38 618	3,1%	39 802	38 618	3,1%
	EXPORT	123 582	123 852	-0,2%	123 582	123 852	-0,2%
	TOTAL	163 384	162 470	0,6%	163 384	162 470	0,6%
TOTAL	IMPORT	474 422	394 191	20,4%	474 422	394 191	20,4%
	EXPORT	289 327	285 523	1,3%	289 327	285 523	1,3%
	TOTAL	763 749	679 714	12,4%	763 749	679 714	12,4%

TRAFIC DES CONTENEURS EN NOMBRE d'EVP

PORT		MOIS			CUMUL		
		Janvier 2012	Janvier 2011	VARIAT. en %	Janvier 2012	Janvier 2011	VARIAT. en %
CASABLANCA	IMPORT	34 536	30 247	14,2%	34 536	30 247	14,2%
	EXPORT	36 343	33 377	8,9%	36 343	33 377	8,9%
	TOTAL	70 879	63 624	11,4%	70 879	63 624	11,4%
AGADIR	IMPORT	9 323	10 019	-6,9%	9 323	10 019	-6,9%
	EXPORT	9 278	9 699	-4,3%	9 278	9 699	-4,3%
	TOTAL	18 601	19 718	-5,7%	18 601	19 718	-5,7%
TOTAL	IMPORT	43 859	40 266	8,9%	43 859	40 266	8,9%
	EXPORT	45 621	43 076	5,9%	45 621	43 076	5,9%
	TOTAL	89 480	83 342	7,4%	89 480	83 342	7,4%

TRAFIC DU TIR EN TONNAGE

PORT		MOIS			CUMUL		
		Janvier 2012	Janvier 2011	VARIAT. en %	Janvier 2012	Janvier 2011	VARIAT. en %
NADOR	IMPORT	10 462	10 765	-2,8%	10 462	10 765	-2,8%
	EXPORT	4 014	7 238	-44,5%	4 014	7 238	-44,5%
	TOTAL	14 476	18 003	-19,6%	14 476	18 003	-19,6%
CASABLANCA	IMPORT	12 047	16 436	-26,7%	12 047	16 436	-26,7%
	EXPORT	5 851	9 920	-41,0%	5 851	9 920	-41,0%
	TOTAL	17 898	26 356	-32,1%	17 898	26 356	-32,1%
TANGER	IMPORT	286	319	-10,3%	286	319	-10,3%
	EXPORT	69	69	0,0%	69	69	0,0%
	TOTAL	355	388	-8,5%	355	388	-8,5%
AGADIR	IMPORT	0	0	-	0	0	-
	EXPORT	0	0	-	0	0	-
	TOTAL	0	0	-	0	0	-
TOTAL	IMPORT	22 795	27 520	-17,2%	22 795	27 520	-17,2%
	EXPORT	9 934	17 227	-42,3%	9 934	17 227	-42,3%
	TOTAL	32 729	44 747	-26,9%	32 729	44 747	-26,9%

TRAFIC DU TIR EN NOMBRE

PORT		MOIS			CUMUL		
		Janvier 2012	Janvier 2011	VARIAT. en %	Janvier 2012	Janvier 2011	VARIAT. en %
NADOR	IMPORT	412	370	11,4%	412	370	11,4%
	EXPORT	173	263	-34,2%	173	263	-34,2%
	TOTAL	585	633	-7,6%	585	633	-7,6%
CASABLANCA	IMPORT	341	676	-49,6%	341	676	-49,6%
	EXPORT	271	499	-45,7%	271	499	-45,7%
	TOTAL	612	1 175	-47,9%	612	1 175	-47,9%
TANGER	IMPORT	26	29	-10,3%	26	29	-10,3%
	EXPORT	2	2	0,0%	2	2	0,0%
	TOTAL	28	31	-9,7%	28	31	-9,7%
AGADIR	IMPORT	0	0	-	0	0	-
	EXPORT	0	0	-	0	0	-
	TOTAL	0	0	-	0	0	-
TOTAL	IMPORT	779	1 075	-27,5%	779	1 075	-27,5%
	EXPORT	446	764	-41,6%	446	764	-41,6%
	TOTAL	1 225	1 839	-33,4%	1 225	1 839	-33,4%

TRAFIC DES RO-RO EN TONNAGE

PORT		MOIS			CUMUL		
		Janvier 2012	Janvier 2011	VARIAT. en %	Janvier 2012	Janvier 2011	VARIAT. en %
CASABLANCA	IMPORT	23 872	28 437	-16,1%	23 872	28 437	-16,1%
	EXPORT	8 406	11 984	-29,9%	8 406	11 984	-29,9%
	TOTAL	32 278	40 421	-20,1%	32 278	40 421	-20,1%
TANGER	IMPORT	286	319	-10,3%	286	319	-10,3%
	EXPORT	69	69	0,0%	69	69	0,0%
	TOTAL	355	388	-8,5%	355	388	-8,5%
NADOR	IMPORT	11 250	10 765	4,5%	11 250	10 765	4,5%
	EXPORT	4 014	7 238	-44,5%	4 014	7 238	-44,5%
	TOTAL	15 264	18 003	-15,2%	15 264	18 003	-15,2%
AGADIR	IMPORT	0	0	-	0	0	-
	EXPORT	0	0	-	0	0	-
	TOTAL	0	0	-	0	0	-
TOTAL	IMPORT	35 408	39 521	-10,4%	35 408	39 521	-10,4%
	EXPORT	12 489	19 291	-35,3%	12 489	19 291	-35,3%
	TOTAL	47 897	58 812	-18,6%	47 897	58 812	-18,6%

TRAFIC DES PASSAGERS

		MOIS			CUMUL		
		Janvier 2012	Janvier 2011	VARIAT. en %	Janvier 2012	Janvier 2011	VARIAT. en %
AL Hoceima	ENTREES	0	0	-	0	0	-
	SORTIES	0	0	-	0	0	-
	TOTAL	0	0	-	0	0	-
NADOR	ENTREES	6 062	4 557	33%	6 062	4 557	33%
	SORTIES	18 776	17 505	7%	18 776	17 505	7%
	TOTAL	24 838	22 062	13%	24 838	22 062	13%
TANGER	ENTREES	28 691	32 316	-11%	28 691	32 316	-11%
	SORTIES	39 955	49 460	-19%	39 955	49 460	-19%
	CROISIERES	8 860	4 664	90%	8 860	4 664	90%
	TOTAL	77 506	86 440	-10%	77 506	86 440	-10%
Casablanca	ENTREES	754	1 018	-26%	754	1 018	-26%
	SORTIES	705	740	-5%	705	740	-5%
	CROISIERES	37 017	20 622	80%	37 017	20 622	80%
	TOTAL	38 476	22 380	72%	38 476	22 380	72%
AGADIR	ENTREES	0	0	-	0	0	-
	SORTIES	0	0	-	0	0	-
	CROISIERES	10 578	11 461	-8%	10 578	11 461	-8%
	TOTAL	10 578	11 461	-8%	10 578	11 461	-8%
SAFI	ENTREES	0	0	-	0	0	-
	SORTIES	0	0	-	0	0	-
	CROISIERES	0	263	-100%	0	263	-100%
	TOTAL	0	263	-100%	0	263	-100%
LAAYOUNE	ENTREES	0	0	-	0	0	-
	SORTIES	0	0	-	0	0	-
	CROISIERES	0	0	-	0	0	-
	TOTAL	0	0	-	0	0	-
TOTAL	ENTREES	35 507	37 891	-6%	35 507	37 891	-6%
	SORTIES	59 436	67 705	-12,2%	59 436	67 705	-12%
	CROISIERES	56 455	37 010	53%	56 455	37 010	52,5%
	TOTAL	151 398	142 606	6%	151 398	142 606	6,2%

TRAFIC DES VOITURES ACCOMPAGNEES

		TOTAL MOIS			CUMUL		
		Janvier	Janvier	VARIAT.	Janvier	Janvier	VARIAT.
		2012	2011	en %	2012	2011	en %
AL HOCEIMA	ENTREES	0	0	-	0	0	-
	SORTIES	0	0	-	0	0	-
	TOTAL	0	0	-	0	0	-
NADOR	ENTREES	1 811	1 363	33%	1 811	1 363	33%
	SORTIES	3 545	3 255	9%	3 545	3 255	9%
	TOTAL	5 356	4 618	16%	5 356	4 618	16%
TANGER	ENTREES	6 000	7 568	-21%	6 000	7 568	-21%
	SORTIES	8 099	12 035	-33%	8 099	12 035	-33%
	TOTAL	14 099	19 603	-28%	14 099	19 603	-28%
TOTAL	ENTREES	7 811	8 931	-13%	7 811	8 931	-13%
	SORTIES	11 644	15 290	-24%	11 644	15 290	-24%
	TOTAL	19 455	24 221	-20%	19 455	24 221	-20%

TRAFIC DES AUTOCARS

		TOTAL MOIS			CUMUL		
		Janvier	Janvier	VARIAT.	Janvier	Janvier	VARIAT.
		2012	2011	en %	2012	2011	en %
AL HOCEIMA	ENTREES	0	0	-	0	0	-
	SORTIES	0	0	-	0	0	-
	TOTAL	0	0	-	0	0	-
NADOR	ENTREES	0	15	-100%	0	15	-100%
	SORTIES	0	56	-100%	0	56	-100%
	TOTAL	0	71	-100%	0	71	-100%
TANGER	ENTREES	45	76	-41%	45	76	-41%
	SORTIES	91	116	-22%	91	116	-22%
	TOTAL	136	192	-29%	136	192	-29%
TOTAL	ENTREES	45	91	-51%	45	91	-51%
	SORTIES	91	172	-47%	91	172	-47%
	TOTAL	136	263	-48%	136	263	-48%

PRINCIPAUX PRODUITS PAR PORT

PORT DE NADOR

TRAFIC GLOBAL Cumul Janvier 2012
130 333
Cumul Janvier 2011 255 397

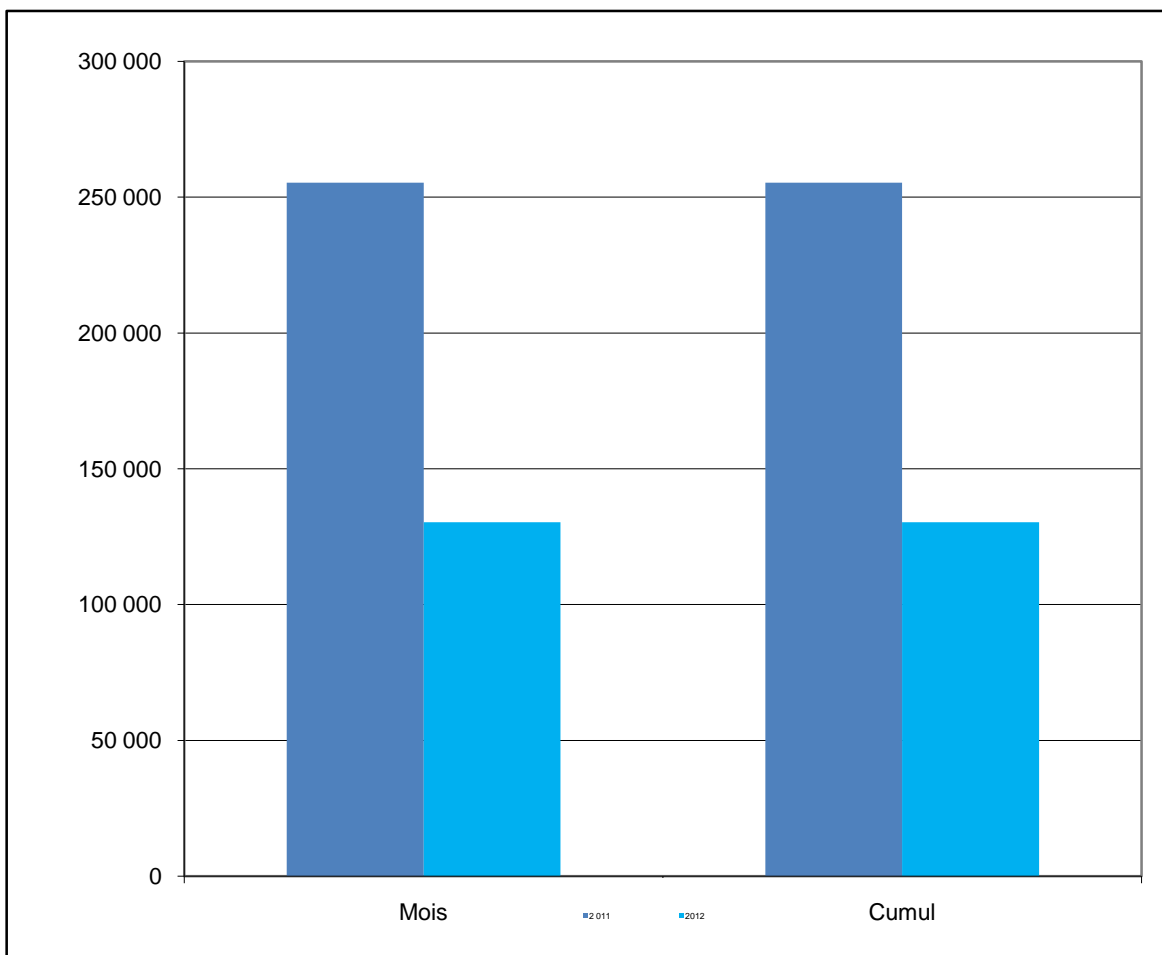
-49,0%

IMPORTATIONS Cumul Janvier 2012
96 736
Cumul Janvier 2011 202 972

-52,3%

EXPORTATIONS Cumul Janvier 2012
33 597
Cumul Janvier 2011 52 425

-35,9%



Produits	2012	2011	%
Céréales	36 588	-	-
Butane	17 627	15 755	11,9%
Billetes	11 027	9 619	14,6%
Gasoil	10 676	10 953	-2,5%
TIR	10 462	10 765	-2,8%
Bois de sciage	3 163	716	341,8%

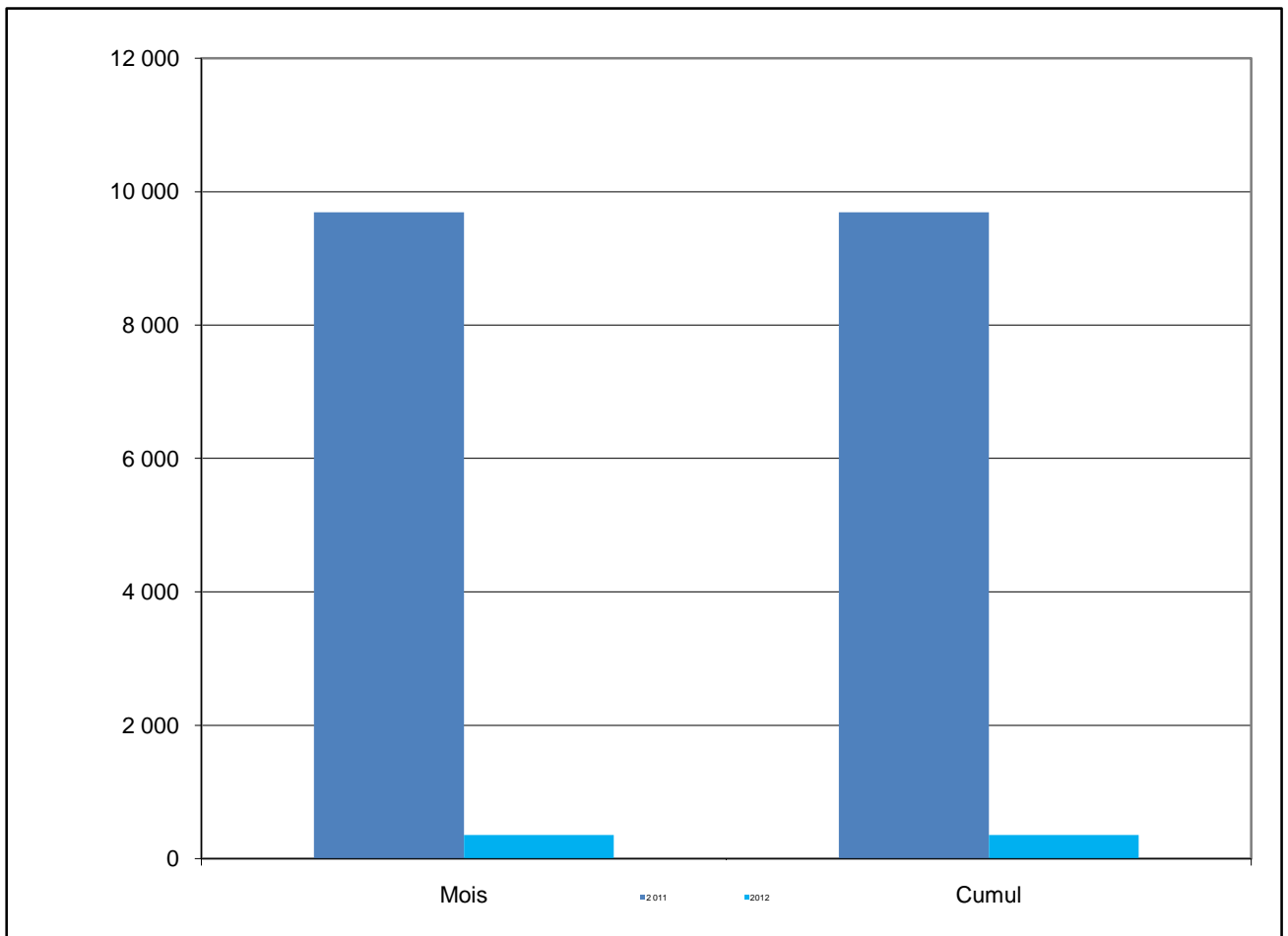
Produits	2012	2011	%
Argil kaolinique	10 399	12 750	-18,4%
Bentonite	8 334	-	-
Minerai de fer	5 512	5 433	1,5%
TIR	4 014	7 238	-44,5%
Barytine	3 324	24 038	-86,2%
Plomb Lingots	2 004	-	-

PORT DE TANGER

TRAFIC GLOBAL Cumul Janvier 2012	 <b style="color: red;">-96,3%
355	
Cumul Janvier 2011 9 692	

IMPORTATIONS Cumul Janvier 2012	 <b style="color: red;">-97,0%
286	
Cumul Janvier 2011 9 623	

EXPORTATIONS Cumul Janvier 2012	 <b style="color: green;">0,0%
69	
Cumul Janvier 2011 69	



Produits	2012	2011	%
Ensemble routier vide	286	209	36,8%
-	-	-	-
-	-	-	-
-	-	-	-
Céréales	-	8 349	-100,0%
-	-	-	-

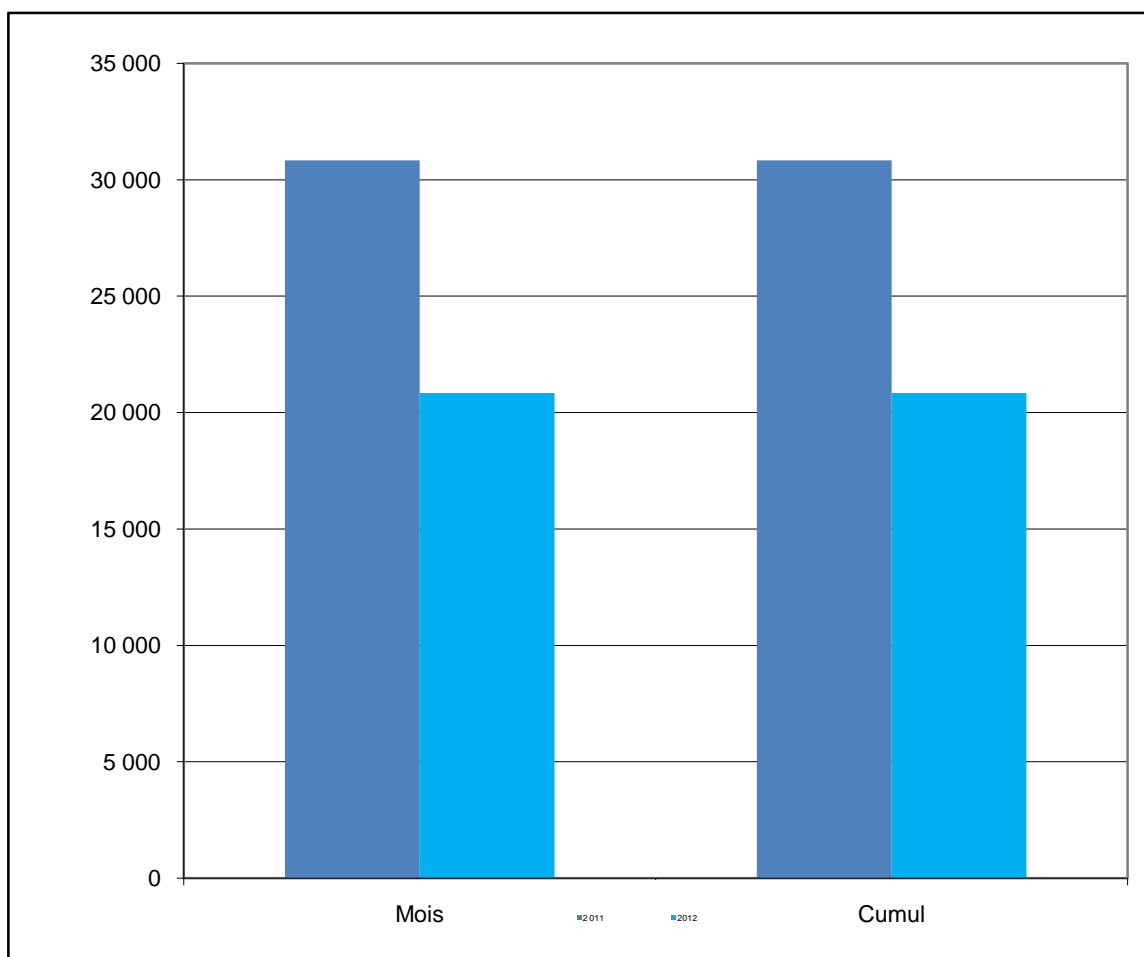
Produits	2012	2011	%
Ensemble routier plein	69	69	0,0%
-	-	-	-
-	-	-	-
-	-	-	-
-	-	-	-
-	-	-	-

PORT DE KENITRA

TRAFIC GLOBAL Cumul Janvier 2012	 -32,4%
20 841	
Cumul Janvier 2011 30 830	

IMPORTATIONS Cumul Janvier 2012	 -72,6%
4 685	
Cumul Janvier 2011 17 080	

EXPORTATIONS Cumul Janvier 2012	 17,5%
16 156	
Cumul Janvier 2011 13 750	



Produits	2012	2011	%
Fer à béton	2 595	-	-
Fer en fradeaux	2 090	-	-
-	-	-	-
-	-	-	-
-	-	-	-
-	-	-	-

Produits	2012	2011	%
Graines oléagineuses	6 375	-	-
Pate cellulose	5 876	13 750	-57,3%
Ferraille	2 629	-	-
Vin	1 276	-	-
-	-	-	-
-	-	-	-

PORT DE MOHAMMEDIA

TRAFIC GLOBAL Cumul Janvier 2012
853 225
Cumul Janvier 2011 978 441

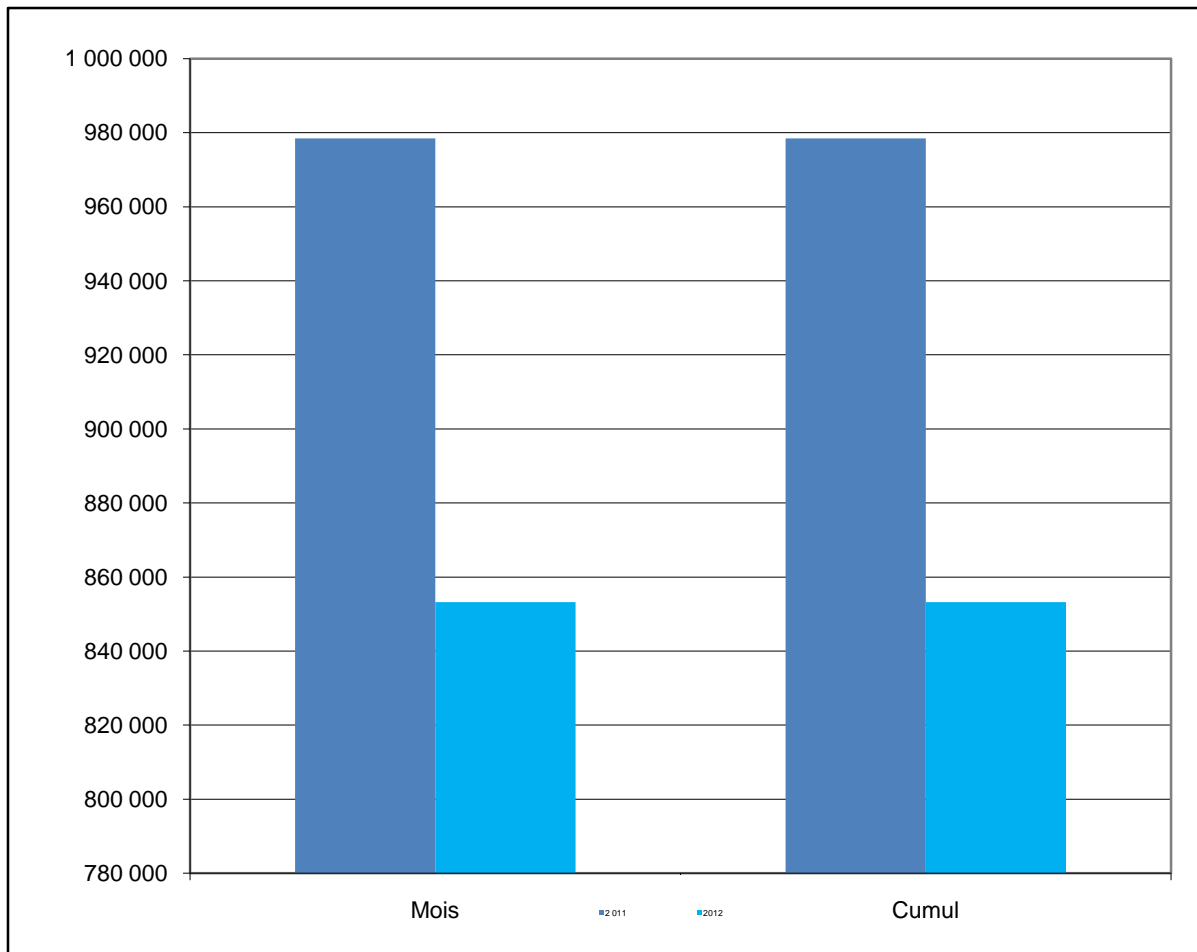
-12,8%

IMPORTATIONS Cumul Janvier 2012
699 414
Cumul Janvier 2011 762 314

-8,3%

EXPORTATIONS Cumul Janvier 2012
153 811
Cumul Janvier 2011 216 127

-28,8%



Produits	2012	2011	%
Pétrole brut	400 220	410 846	-2,6%
Gasoil	105 492	35 615	196,2%
Fuel Oil	98 317	187 935	-47,7%
Butane	86 721	108 293	-19,9%
A. Produits chimiques	4 620	3 657	26,3%
Vin	2 998	-	-

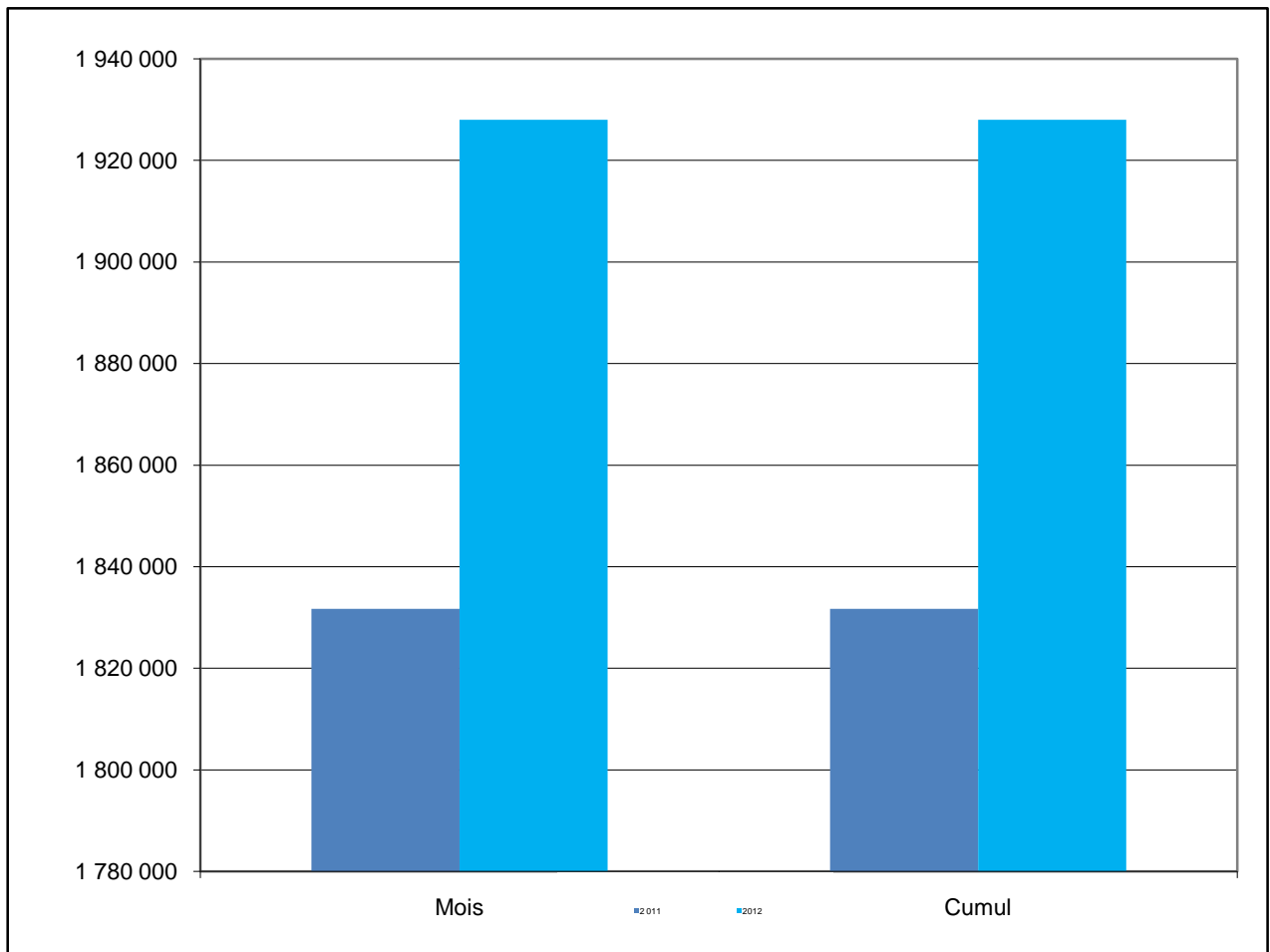
Produits	2012	2011	%
Gasoil	45 264	37 157	21,8%
Virgin Naphta	38 490	35 168	9,4%
Sel	28 224	63 102	-55,3%
Fuel Oil	12 872	68 837	-81,3%
Bitume	12 085	-	-
Huile de base	9 274	-	-

PORT DE CASABLANCA

TRAFIC GLOBAL Cumul Janvier 2012	5,3%
1 927 982	
Cumul Janvier 2011 1 831 674	

IMPORTATIONS Cumul Janvier 2012	12,5%
1 199 258	
Cumul Janvier 2011 1 065 761	

EXPORTATIONS Cumul Janvier 2012	-4,9%
728 724	
Cumul Janvier 2011 765 913	



Produits	2012	2011	%
TC-Tonnage	434 620	355 573	22,2%
Céréales	318 497	303 286	5,0%
Aliments de bétails	77 032	52 904	45,6%
Sucre	63 850	63 800	0,1%
Billetes	52 454	20 024	162,0%
Bois de sciage	43 046	36 238	18,8%

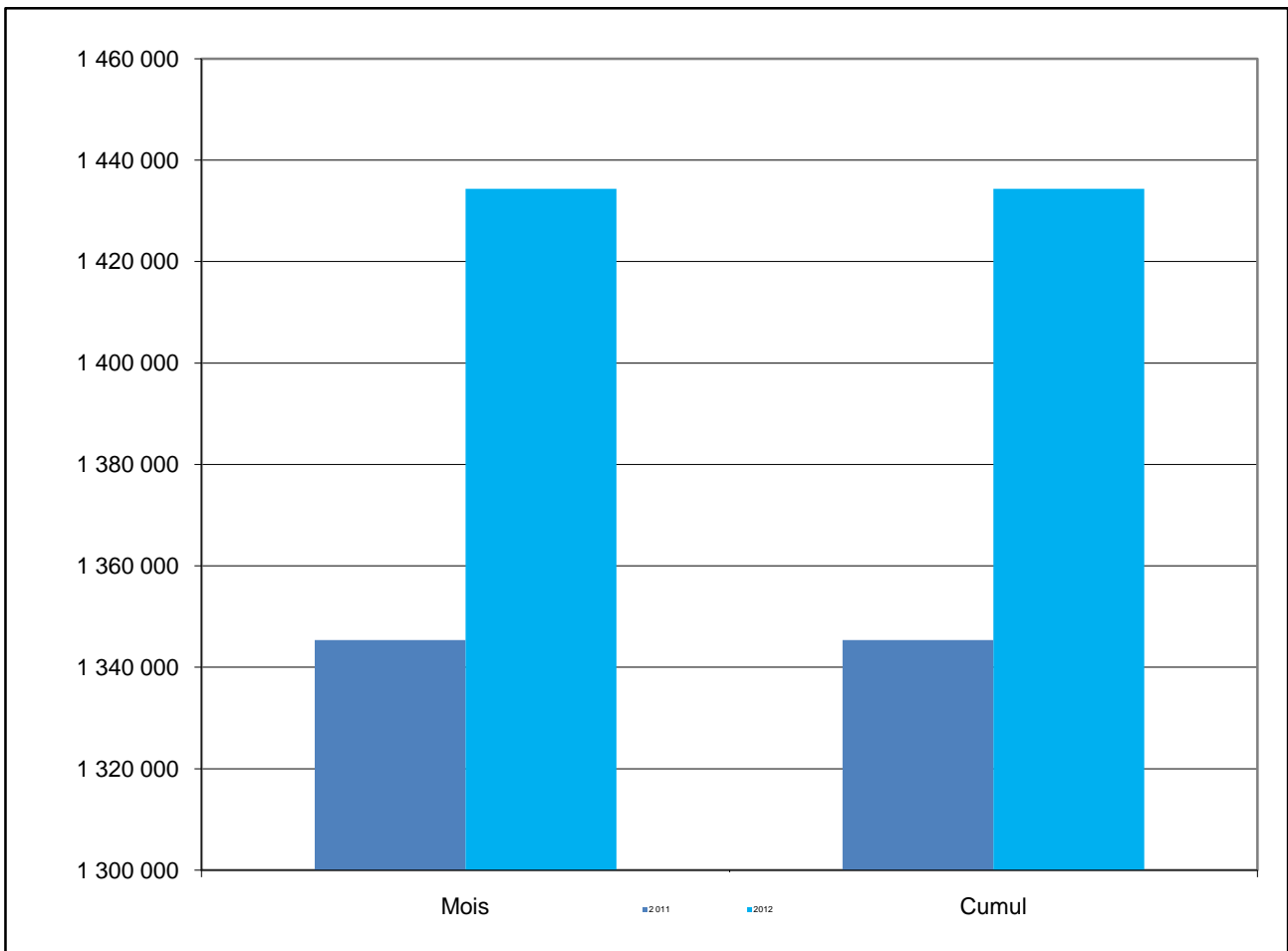
Produits	2012	2011	%
Phosphate	545 927	553 836	-1,4%
TC-Tonnage	165 745	161 671	2,5%
TIR	5 851	9 920	-41,0%
Ferromanganèse	4 380	-	-
Autre Ro-Ro	2 555	2 064	23,8%
Agrumes & primeurs	1 492	9 207	-83,8%

PORT DE JORF LASFAR

TRAFIC GLOBAL Cumul Janvier 2012	6,6%
1 434 364	
Cumul Janvier 2011 1 345 401	

IMPORTATIONS Cumul Janvier 2012	28,0%
1 153 138	
Cumul Janvier 2011 900 973	

EXPORTATIONS Cumul Janvier 2012	-36,7%
281 226	
Cumul Janvier 2011 444 428	



Produits	2012	2011	%
Charbon	317 075	249 673	27,0%
Soufre	137 166	221 571	-38,1%
Gasoil	113 808	34 923	225,9%
Coke de pétrole	106 408	43 834	142,8%
Céréales	91 982	72 399	27,0%
Autre Divers Conventionnel	72 105	-	-

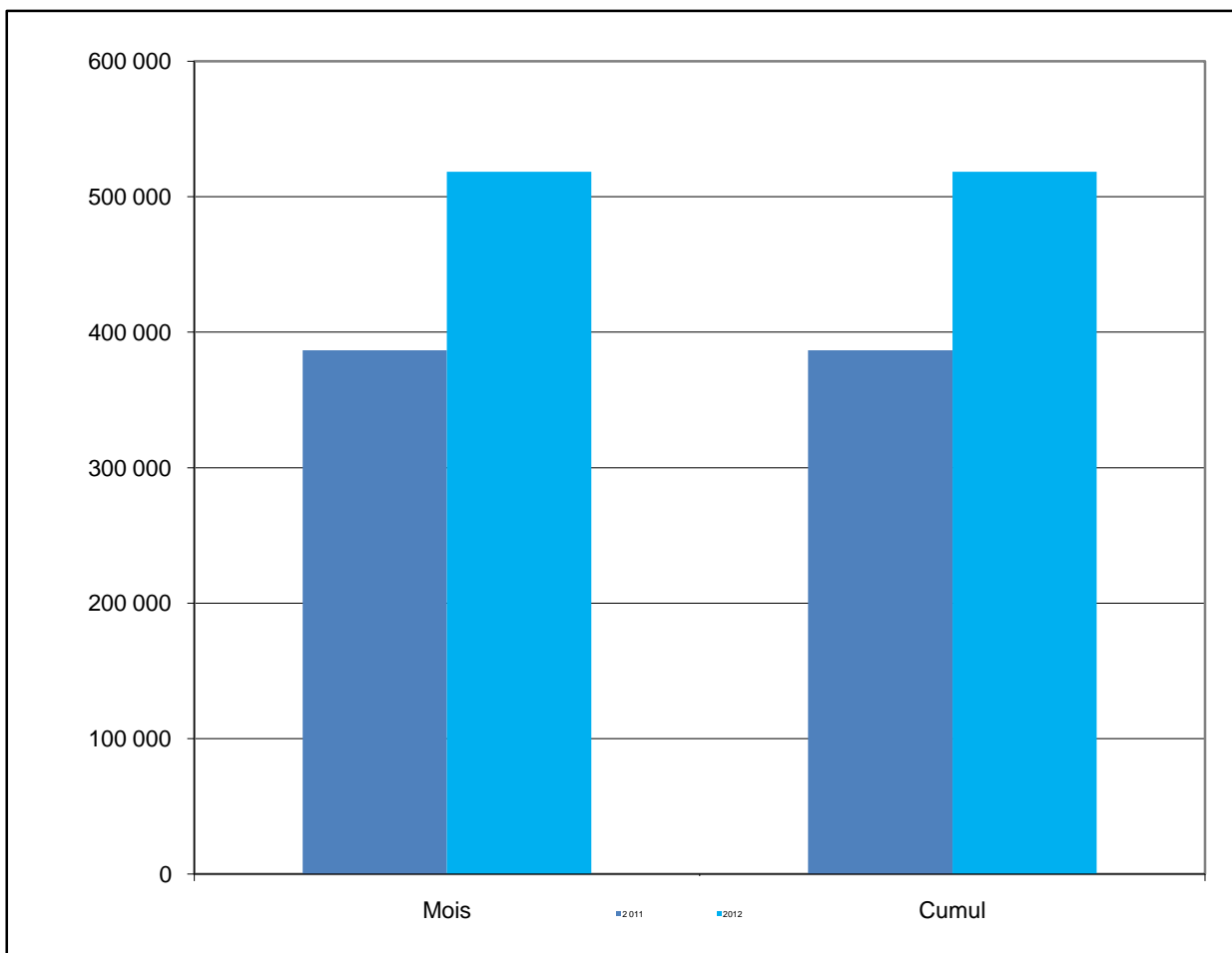
Produits	2012	2011	%
Engrais	193 811	274 995	-29,5%
Acide phosphorique	63 858	149 377	-57,3%
Gasoil	13 404	20 056	-33,2%
Mélasse	5 950	-	-
Fer à béton	4 203	-	-
-	-	-	-

PORT DE SAFI

TRAFIC GLOBAL Cumul Janvier 2012	34,0%
518 417	
Cumul Janvier 2011 386 737	

IMPORTATIONS Cumul Janvier 2012	41,2%
181 762	
Cumul Janvier 2011 128 698	

EXPORTATIONS Cumul Janvier 2012	30,5%
336 655	
Cumul Janvier 2011 258 039	



Produits	2012	2011	%
Soufre	150 242	107 332	40,0%
Céréales	31 520	16 085	96,0%
-	-	-	-
-	-	-	-
-	-	-	-
-	-	-	-

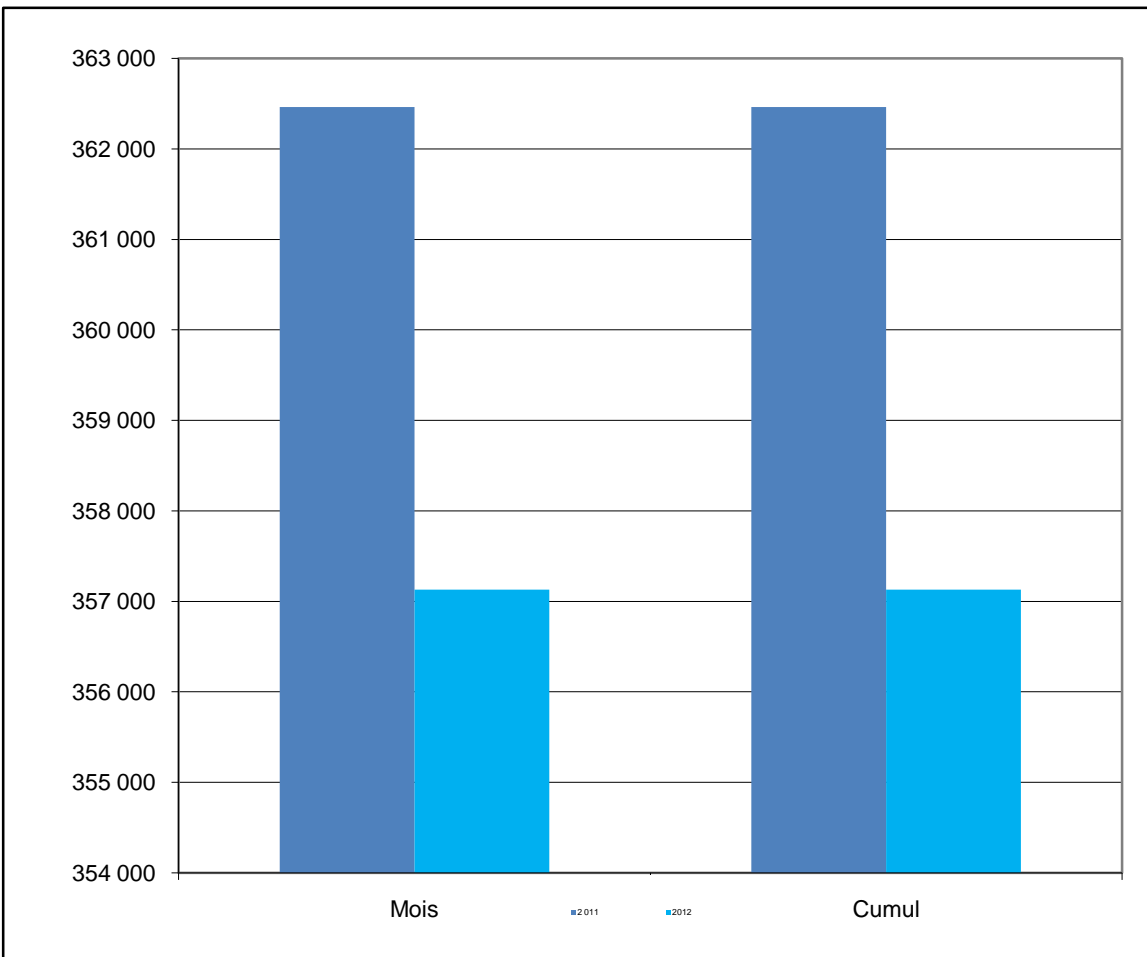
Produits	2012	2011	%
Acide phosphorique	116 021	157 954	-26,5%
Barytine	90 230	12 938	597,4%
Engrais	57 944	35 099	65,1%
Phosphate	46 537	25 471	82,7%
Gypse	11 185	7 382	51,5%
Clinker	6 280	-	-

PORT D'AGADIR

TRAFIC GLOBAL Cumul Janvier 2012	
357 130	
Cumul Janvier 2011 362 462 -1,5%	

IMPORTATIONS Cumul Janvier 2012	
194 115	
Cumul Janvier 2011 209 659 -7,4%	

EXPORTATIONS Cumul Janvier 2012	
163 015	
Cumul Janvier 2011 152 803 6,7%	



Produits	2012	2011	%
Céréales	70 151	11 177	527,6%
Gasoil	43 015	40 562	6,0%
TC-Tonnage	39 802	38 618	3,1%
Butane	11 768	13 017	-9,6%
Bois de sciage	10 568	6 812	55,1%
Acide sulfurique	6 297	6 113	3,0%

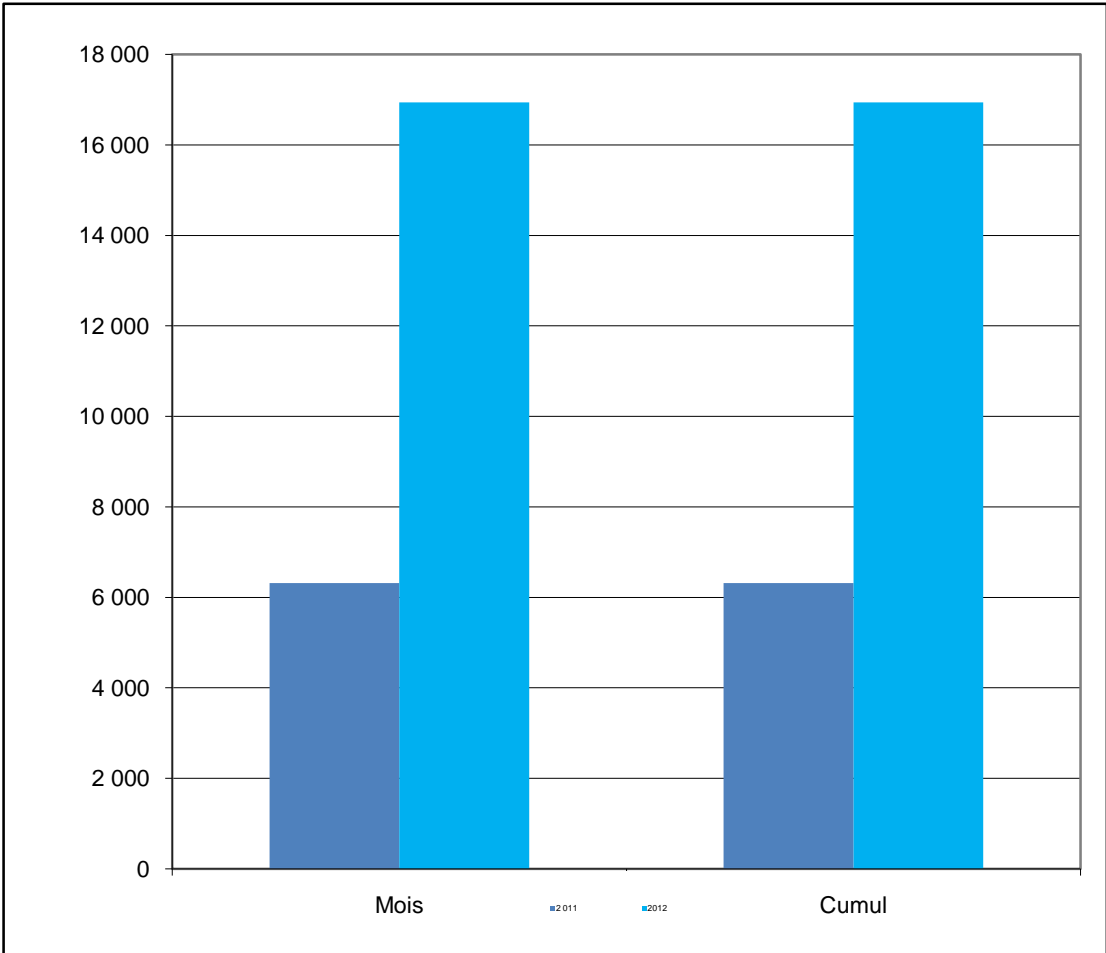
Produits	2012	2011	%
TC-Tonnage	123 582	123 852	-0,2%
Agrumes & primeurs	23 697	9 694	144,5%
Cuivre	11 852	-	-
Farine de poisson	2 300	2 979	-22,8%
Autre Divers Conventionnel	1 584	692	128,9%
-	-	-	-

PORT DE TAN TAN

TRAFIC GLOBAL Cumul Janvier 2012	168,1%
16 936	
Cumul Janvier 2011 6 318	

IMPORTATIONS Cumul Janvier 2012	163,3%
16 635	
Cumul Janvier 2011 6 318	

EXPORTATIONS Cumul Janvier 2012	
301	
Cumul Janvier 2011 0	



Produits	2012	2011	%
Fuel Oil	10 706	3 343	220,3%
Gasoil	5 501	2 061	166,9%
Essence	428	914	-53,2%
-	-	-	-
-	-	-	-
-	-	-	-

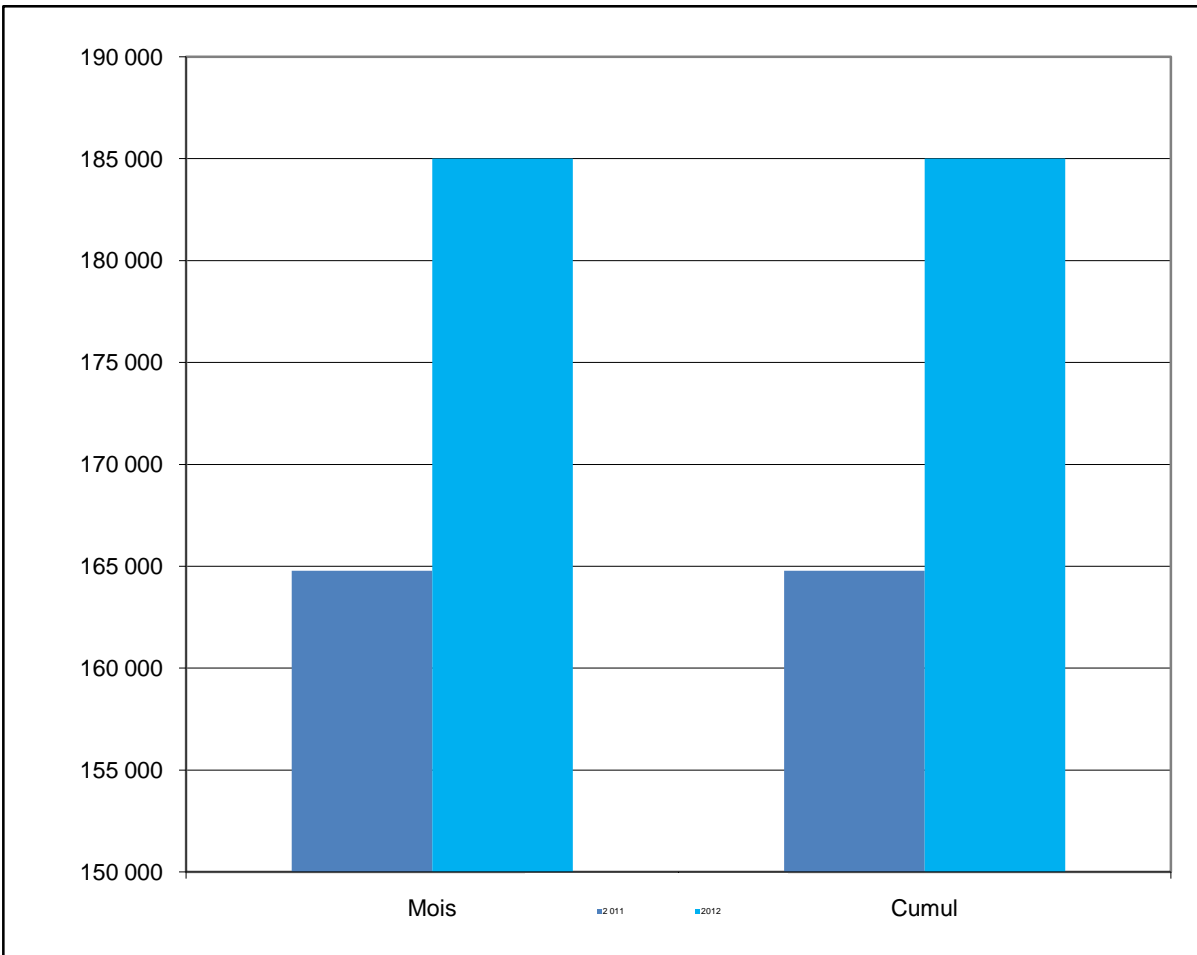
Produits	2012	2011	%
Farine de poisson	301	-	-
-	-	-	-
-	-	-	-
-	-	-	-
-	-	-	-
-	-	-	-

PORT DE LAAYOUNE

TRAFIC GLOBAL Cumul Janvier 2012	12,3%
185 002	
Cumul Janvier 2011 164 774	

IMPORTATIONS Cumul Janvier 2012	131,0%
64 012	
Cumul Janvier 2011 27 711	

EXPORTATIONS Cumul Janvier 2012	
120 990	-11,7%
Cumul Janvier 2011 137 063	



Produits	2012	2011	%
Gasoil	24 295	10 653	128,1%
Fuel Oil	17 702	4 829	266,6%
Clinker	12 828	7 301	75,7%
Gypse	3 230	-	-
Essence	2 734	468	484,2%
Butane	2 000	3 713	-46,1%

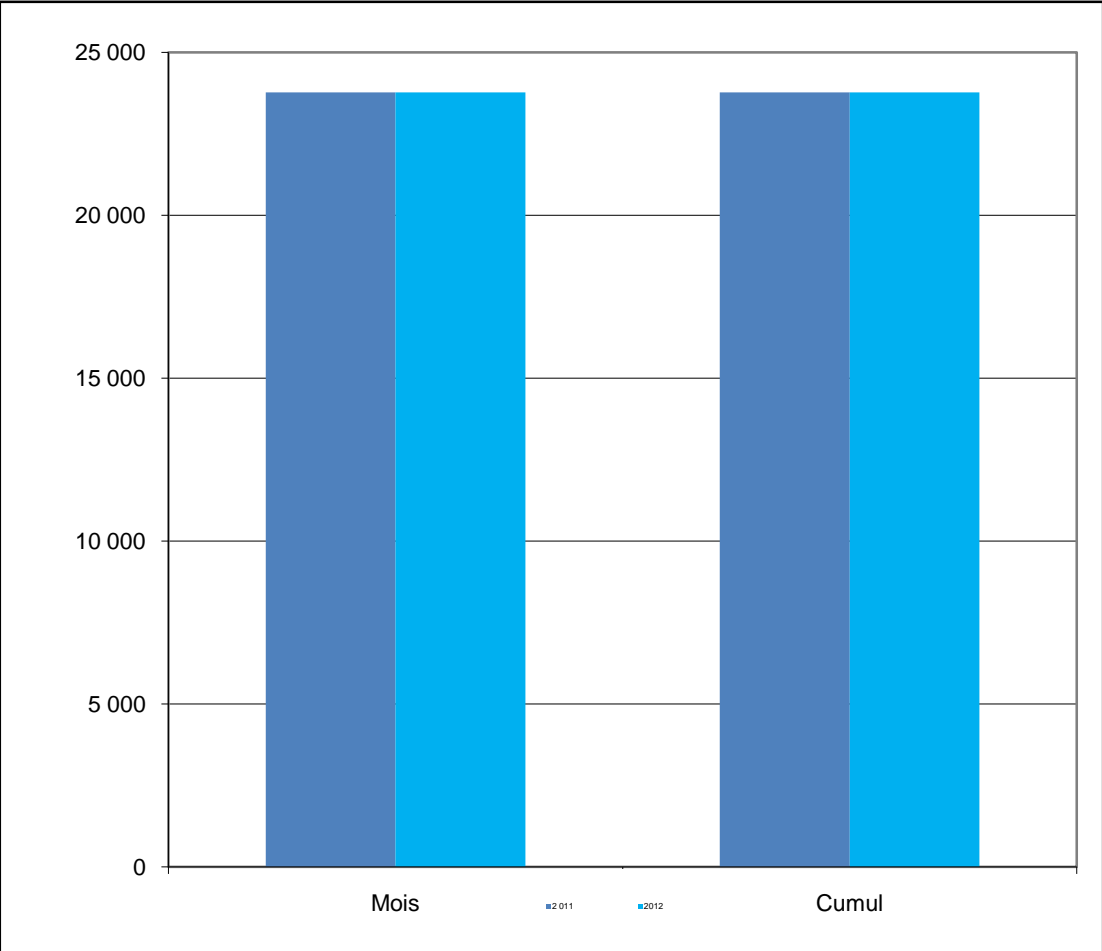
Produits	2012	2011	%
Phosphate	87 150	81 650	6,7%
Sable	25 436	26 855	-5,3%
Sel	5 200	15 720	-66,9%
Farine de poisson	3 204	12 286	-73,9%
-	-	-	-
-	-	-	-

PORT DE DAKHLA

TRAFIC GLOBAL Cumul Janvier 2012	0,0%
23 776	
Cumul Janvier 2011 23 776	

IMPORTATIONS Cumul Janvier 2012	0,0%
23 444	
Cumul Janvier 2011 23 444	

EXPORTATIONS Cumul Janvier 2012	0,0%
332	
Cumul Janvier 2011 332	



Produits	2012	2011	%
Poisson pélagique	17 155	17 155	0,0%
Gasoil	5 758	5 758	0,0%
Essence	531	531	0,0%
-	-	-	-
-	-	-	-
-	-	-	-

Produits	2012	2011	%
Poisson congelé	332	332	0,0%
-	-	-	-
-	-	-	-
-	-	-	-
-	-	-	-
-	-	-	-

ACTIVITE DU PORT DE TANGER MED

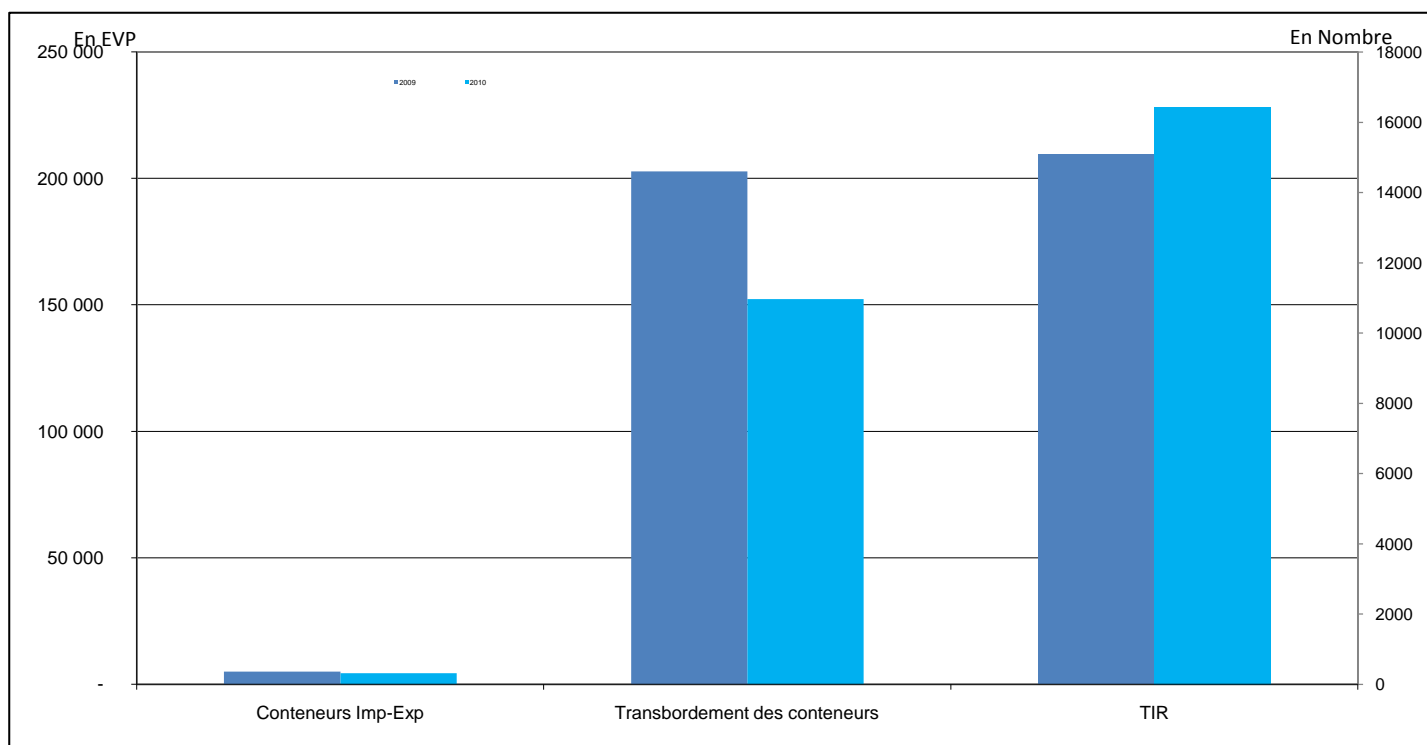
PORT DE TANGER MED

TRAFIC GLOBAL Cumul Janvier 2012	
1 831 030	
Cumul Janvier 2011 2 605 760	-29,7%

IMPORTATIONS Cumul Janvier 2012	28,2%
221 499	
Cumul Janvier 2011 172 784	

TRANSBORDEMENT Cumul Janvier 2012	
1 395 043	
Cumul Janvier 2011 2 233 796	-37,5%

EXPORTATIONS Cumul Janvier 2012	7,7%
214 488	
Cumul Janvier 2011 199 180	



IMPORT	2012	2011	%	TRANSBOR	2012	2011	%	EXPORT	2012	2011	%
Conteneurs	2 858	2 475	15,5%	Conteneurs Décharg.	72 899	105 442	-30,9%	Conteneurs	1 518	2 570	-40,9%
TIR	7 908	7 199	9,8%	Conteneurs Charg.	79 422	97 426	-18,5%	TIR	8 527	7 883	8,2%
Céréales	18 869	-	-	Total	152 321	202 867	-24,9%				-
Passagers	2012	2011	%	Voitures	2012	2011	%	Autocars	2012	2011	%
Entrée	59 720	45 811	30,4%	Entrée	22 724	18 226	24,7%	Entrée	373	295	26,4%
Sortie	65 634	46 456	41,3%	Sortie	20 722	18 226	13,7%	Sortie	338	224	50,9%
Total	125 354	92 267	0,4	Total	43 446	36 452	0,2	Total	711	519	0,4