

ACTIVITE DES PORTS GERES PAR L'ANP

TRAFIC GLOBAL Cumul juin 2012	3,3% 
35 551 947	
Cumul juin 2011 34 413 848	

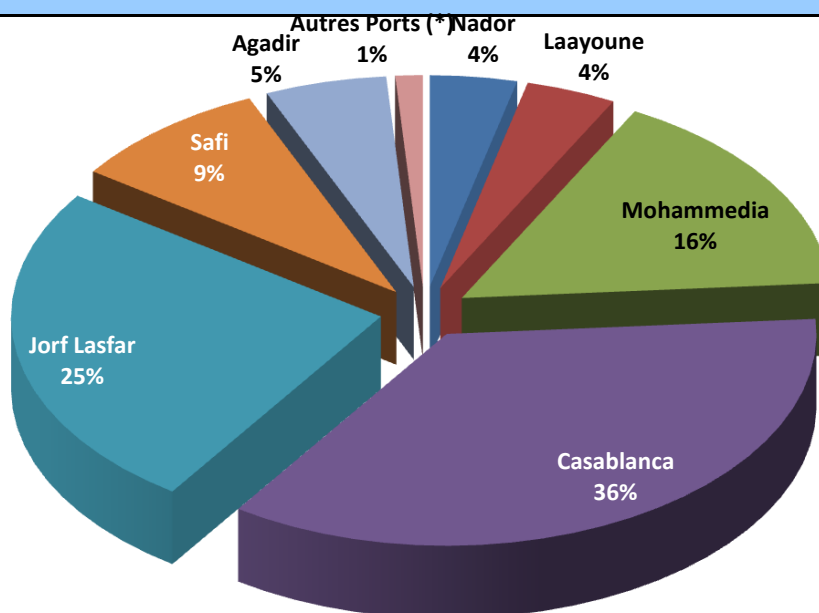
IMPORTATIONS Cumul juin 2012	4,9% 
22 906 700	
Cumul juin 2011 21 841 139	

EXPORTATIONS Cumul juin 2012	0,6% 
12 645 247	
Cumul juin 2011 12 572 709	

EVOLUTION DES PRINCIPAUX TRAFICS

Trafics par mode de conditionnement	IMPORT		EXPORT		TOTAL	
	2012	%/ 2011	2012	%/ 2011	2012	%/ 2011
Vracs Solides dont:	10 337 920	4,2%	8 297 698	3,1%	18 635 618	3,7%
- Phosphate	0	-	4 695 652	-1,6%	4 695 652	-1,6%
- Céréales	3 676 052	10,2%	0	-	3 676 052	10,2%
- Soufre	1 597 117	-17,5%	0	-	1 597 117	-17,5%
- Engrais	128 498	-18%	2 373 572	12,6%	2 502 070	10,5%
- Charbon & Coke	2 949 028	4,4%	0	-	2 949 028	4,4%
Vracs liquides dont:	7 657 983	2,0%	2 374 534	-12,0%	10 032 517	-1,7%
- Hydrocarbures	6 588 276	2,5%	911 074	25,1%	7 499 350	4,8%
- Acide phosphorique	0	-	1 447 292	-25,4%	1 447 292	-25,4%
- Ammoniac	368 282	0,7%	0	-	368 282	0,7%
- Huiles végétales	243 090	16,9%	0	-100,0%	243 090	16,3%
Trafic unitarisé dont:	3 126 258	14,1%	1 576 313	2,8%	4 702 571	10,1%
- Conteneurs	2 902 711	17,7%	1 501 147	5,0%	4 403 858	13,0%
-RORO dont	223 547	-17,9%	75 166	-27,4%	298 713	-20,5%
* <i>TIR</i>	132 841	-25,8%	62 968	-26,5%	195 809	-26,0%
Divers	1 784 510	6,3%	396 702	36,1%	2 181 212	10,7%
- Bois & dérivés	502 584	-20,2%	48 392	-19,6%	550 976	-20,1%
- Produits sidérurgiques	814 237	19,3%	76 082	1,6%	890 319	17,5%
- Agrumes et primeurs	0	-	49 745	57,3%	49 745	57,3%

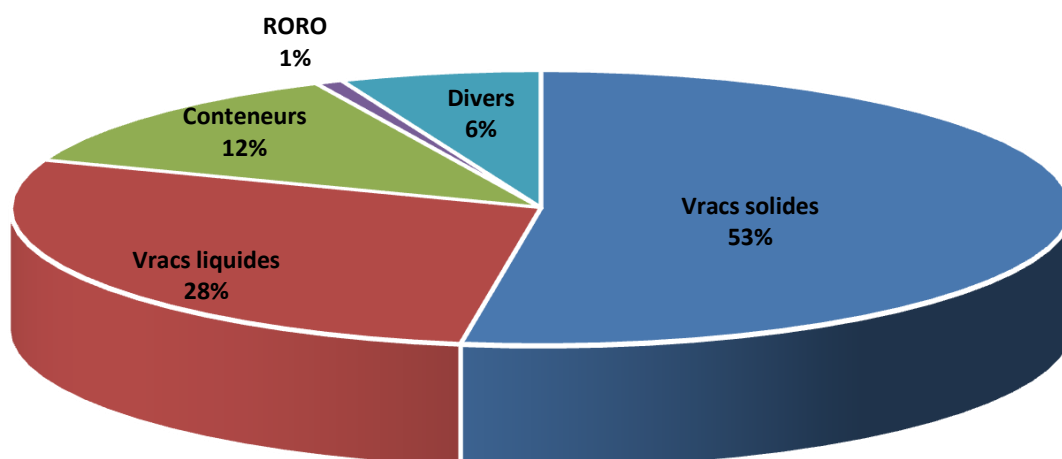
PART DE CHAQUE PORT DANS LE TRAFIC GLOBAL



PORTS	IMPORT		EXPORT		TOTAL	
	2012	%/ 2011	2012	%/ 2011	2012	%/ 2011
NADOR	1 052 616	5,6%	299 983	-6,5%	1 352 599	2,6%
TANGER VILLE	1 386	-87,0%	22	-68,1%	1 408	-86,9%
KENITRA	98 462	-11,3%	80 702	0,1%	179 164	-6,5%
MOHAMMEDIA	4 784 573	-0,6%	940 384	-2,7%	5 724 957	-1,0%
CASABLANCA	7 864 504	11,7%	4 813 065	9,5%	12 677 569	10,9%
JORF-LASFAR	6 299 466	4,1%	2 641 518	-0,1%	8 940 984	2,9%
SAFI	964 277	-10,4%	2 167 384	5,7%	3 131 661	0,2%
AGADIR	1 247 450	3,4%	645 163	19,8%	1 892 613	8,5%
TAN-TAN	73 030	17,4%	10 165	306,8%	83 195	28,5%
LAAYOUNE	384 318	12,3%	1 022 614	-35,0%	1 406 932	-26,6%
DAKHLA	136 618	4,2%	24 247	3982,0%	160 865	22,1%
TOTAL	22 906 700	4,9%	12 645 247	0,6%	35 551 947	3,3%

(*) Ports de Tanger ville, Kénitra et Tan Tan

TRAFIC VENTILE PAR CONDITIONNEMENT



Trafic portuaire hors Tanger Med	Unité	2012	2 011	%
Vrac solides	T	18 635 618	17 969 098	3,7%
Vrac liquides	T	10 032 517	10 202 895	-1,7%
Conteneurs	EVP	503 597	476 308	5,7%
Conteneurs	T	4 403 858	3 895 978	13,0%
Roulier	T	298 713	375 810	-20,5%
TIR	Nbre	8 087	11 961	-32,4%
Divers	T	2 181 212	1 970 067	10,7%

Activité du port de Tanger Med	Unité	2012	2 011	%
Conteneurs				
Trafic Domestique	EVP	44 730	31 699	41,1%
	T	297 231	327 967	-9,4%
Trafic Transbordement	EVP	704 048	1 217 051	-42,2%
	T	2 845 793	13 976 814	-79,6%
TIR	Nbre	87 829	95 762	-8,3%
	T	1 594 798	2 064 697	-22,8%

STATISTIQUES PAR PORT

TRAFIC GLOBAL PAR PORT EN TONNAGE

PORT	MOIS			CUMUL		
	juin 2012	juin 2 011	VARIAT. en %	juin 2012	juin 2011	VARIAT. en %
NADOR	227 641	140 423	62,1%	1 352 599	1 317 933	2,6%
TANGER	176	165	6,7%	1 408	10 770	-86,9%
KENITRA	33 488	43 209	-22,5%	179 164	191 699	-6,5%
MOHAMMEDIA	999 264	1 118 068	-10,6%	5 724 957	5 781 044	-1,0%
CASABLANCA	1 998 289	1 752 228	14,0%	12 677 569	11 436 332	10,9%
JORF LASFAR	1 622 385	1 323 084	22,6%	8 940 984	8 691 688	2,9%
SAFI	590 323	502 702	17,4%	3 131 661	3 126 806	0,2%
AGADIR	247 967	148 773	66,7%	1 892 613	1 744 935	8,5%
TAN-TAN	10 428	16 378	-36,3%	83 195	64 726	28,5%
LAAYOUNE	369 135	332 276	11,1%	1 406 932	1 916 216	-26,6%
DAKHLA	36 089	17 130	110,7%	160 865	131 699	22,1%
TOTAL	6 135 185	5 394 436	13,7%	35 551 947	34 413 848	3,3%

TRAFIC GLOBAL : IMPORT-EXPORT

PORT	IMPORT		EXPORT		TOTAL	
	juin 2012	CUMUL	juin 2012	CUMUL	juin 2012	CUMUL
NADOR	184 147	1 052 616	43 494	299 983	227 641	1 352 599
TANGER	176	1 386	0	22	176	1 408
KENITRA	23 237	98 462	10 251	80 702	33 488	179 164
MOHAMMEDIA	876 668	4 784 573	122 596	940 384	999 264	5 724 957
CASABLANCA	1 172 327	7 864 504	825 962	4 813 065	1 998 289	12 677 569
JORF LASFAR	1 159 450	6 299 466	462 935	2 641 518	1 622 385	8 940 984
SAFI	177 599	964 277	412 724	2 167 384	590 323	3 131 661
AGADIR	160 620	1 247 450	87 347	645 163	247 967	1 892 613
TAN-TAN	10 428	73 030	0	10 165	10 428	83 195
LAAYOUNE	69 483	384 318	299 652	1 022 614	369 135	1 406 932
DAKHLA	12 090	136 618	23 999	24 247	36 089	160 865
TOTAL 2012	3 846 225	22 906 700	2 288 960	12 645 247	6 135 185	35 551 947
TOTAL 2011	3 315 609	21 841 139	2 078 827	12 572 709	5 394 436	34 413 848
VARIAT en %	16,0%	4,9%	10,1%	0,6%	13,7%	3,3%

TRAFIC CABOTAGE PAR PORT EN TONNAGE

PORT	MOIS			CUMUL		
	juin 2012	juin 2 011	VARIAT. en %	juin 2012	juin 2011	VARIAT. en %
NADOR	5 602	0	-	30 753	29 493	4,3%
TANGER	0	0	-	0	0	-
KENITRA	0	0	-	0	0	-
MOHAMMEDIA	51 073	63 017	-19,0%	373 133	357 863	4,3%
CASABLANCA	0	0	-	0	0	-
JORF LASFAR	0	0	-	30 273	31 549	-4,0%
SAFI	0	0	-	0	0	-
AGADIR	26 743	11 569	131,2%	193 630	114 057	69,8%
TAN-TAN	10 428	16 378	-36,3%	59 884	62 227	-3,8%
LAAYOUNE	9 640	58 300	-83,5%	115 026	225 193	-48,9%
DAKHLA	12 090	1 504	703,9%	29 159	33 972	-14,2%
TOTAL	115 576	150 768	-23,3%	831 858	854 354	-2,6%

TRAFIC PAR MODE DE CONDITIONNEMENT

TRAFIC GLOBAL VENTILE PAR MODE DE CONDITIONNEMENT

NATURE	Cumul juin 2012	Cumul juin 2011	Var. en %
Vracs liquides			
Hydrocarbures	7 499 350	7 153 225	4,8%
Acide Phosphorique	1 447 292	1 940 189	-25,4%
Ammoniac	368 282	365 650	0,7%
Huiles végétales	243 090	208 935	16,3%
Autres vracs liquides	474 503	534 896	-11,3%
TOTAL 1	10 032 517	10 202 895	-1,7%
Vracs solides			
Céréales	3 676 052	3 335 072	10,2%
Engrais	2 502 070	2 263 598	10,5%
Phosphates	4 695 652	4 769 595	-1,6%
Charbon & Coke	2 949 028	2 825 844	4,4%
Soufre	1 597 117	1 935 455	-17,5%
Autres vracs solides	3 215 699	2 839 534	13,2%
TOTAL 2	18 635 618	17 969 098	3,7%
Marchandises générales			
Conteneurs	4 403 858	3 895 978	13,0%
Ro-Ro	298 713	375 810	-20,5%
Divers	2 181 212	1 970 067	10,7%
TOTAL 3	6 883 783	6 241 855	10,3%
Total Général (1+2+3)	35 551 918	34 413 848	3,3%

TRAFIC DES VRACS SOLIDES EN TONNAGE

PORT	MOIS			CUMUL		
	juin 2012	juin 2011	VARIAT. en %	juin 2012	juin 2011	VARIAT. en %
NADOR	159 601	88 100	81,2%	892 679	937 960	-4,8%
TANGER	0	0	-	0	8 349	-100,0%
KENITRA	2 625	4 518	-41,9%	31 034	19 118	62,3%
MOHAMMEDIA	8 986	34 764	-74,2%	68 158	260 546	-73,8%
CASABLANCA	1 070 880	882 653	21,3%	7 293 189	6 504 443	12,1%
JORF LASFAR	1 078 244	868 953	24,1%	6 421 562	6 039 305	6,3%
SAFI	353 489	293 070	20,6%	2 100 539	1 989 332	5,6%
AGADIR	113 573	30 699	270,0%	706 231	568 941	24,1%
TAN-TAN	0	0	-	0	0	-
LAAYOUNE	323 622	277 556	16,6%	1 122 226	1 641 104	-31,6%
DAKHLA	0	0	-	0	0	-
TOTAL	3 111 020	2 480 313	25,4%	18 635 618	17 969 098	3,7%

TRAFIC DES VRACS SOLIDES : IMPORT-EXPORT

PORT	IMPORT		EXPORT		TOTAL	
	juin 2012	CUMUL	juin 2012	CUMUL	juin 2012	CUMUL
NADOR	120 257	632 001	39 344	260 678	159 601	892 679
TANGER	0	0	0	0	0	0
KENITRA	0	0	2 625	31 034	2 625	31 034
MOHAMMEDIA	0	0	8 986	68 158	8 986	68 158
CASABLANCA	456 032	3 676 069	614 848	3 617 120	1 070 880	7 293 189
JORF LASFAR	792 967	4 404 242	285 277	2 017 320	1 078 244	6 421 562
SAFI	177 599	952 724	175 890	1 147 815	353 489	2 100 539
AGADIR	53 140	551 703	60 433	154 528	113 573	706 231
TAN-TAN	0	0	0	0	0	0
LAAYOUNE	25 472	121 181	298 150	1 001 045	323 622	1 122 226
DAKHLA	0	0	0	0	0	0
TOTAL 2012	1 625 467	10 337 920	1 485 553	8 297 698	3 111 020	18 635 618
TOTAL 2011	1 138 696	9 918 630	1 341 617	8 050 468	2 480 313	17 969 098
VARIAT en %	42,7%	4,2%	10,7%	3,1%	25,4%	3,7%

TRAFIC DES VRACS LIQUIDES EN TONNAGE

PORT	MOIS			CUMUL		
	juin 2012	juin 2011	VARIAT. en %	juin 2012	juin 2011	VARIAT. en %
NADOR	18 083	18 612	-2,8%	144 090	151 502	-4,9%
TANGER	0	0	-	0	0	-
KENITRA	0	0	-	1 276	1 311	-2,7%
MOHAMMEDIA	990 278	1 083 304	-8,6%	5 656 799	5 520 498	2,5%
CASABLANCA	35 133	18 000	95,2%	202 259	165 184	22,4%
JORF LASFAR	466 266	452 081	3,1%	2 238 068	2 537 574	-11,8%
SAFI	220 903	209 067	5,7%	974 921	1 094 368	-10,9%
AGADIR	72 814	53 091	37,1%	419 427	382 996	9,5%
TAN-TAN	10 428	16 378	-36,3%	78 407	63 497	23,5%
LAAYOUNE	43 604	51 753	-15,7%	261 593	240 919	8,6%
DAKHLA	12 090	1 504	703,9%	55 677	45 046	23,6%
TOTAL	1 869 599	1 903 790	-1,8%	10 032 517	10 202 895	-1,7%

TRAFIC DES VRACS LIQUIDES : IMPORT-EXPORT

PORT	IMPORT		EXPORT		TOTAL	
	juin 2012	CUMUL	juin 2012	CUMUL	juin 2012	CUMUL
NADOR	18 083	144 090	0	0	18 083	144 090
TANGER	0	0	0	0	0	0
KENITRA	0	0	0	1 276	0	1 276
MOHAMMEDIA	876 668	4 784 573	113 610	872 226	990 278	5 656 799
CASABLANCA	35 133	199 472	0	2 787	35 133	202 259
JORF LASFAR	318 310	1 713 223	147 956	524 845	466 266	2 238 068
SAFI	0	10 489	220 903	964 432	220 903	974 921
AGADIR	71 614	416 437	1 200	2 990	72 814	419 427
TAN-TAN	10 428	73 030	0	5 377	10 428	78 407
LAAYOUNE	43 604	260 992	0	601	43 604	261 593
DAKHLA	12 090	55 677	0	0	12 090	55 677
TOTAL 2012	1 385 930	7 657 983	483 669	2 374 534	1 869 599	10 032 517
TOTAL 2011	1 389 964	7 504 927	513 826	2 697 968	1 903 790	10 202 895
VARIAT en %	-0,3%	2,0%	-5,9%	-12,0%	-1,8%	-1,7%

TRAFIC DU DIVERS CONVENTIONNEL EN TONNAGE

PORT	MOIS			CUMUL		
	juin 2012	juin 2011	VARIAT. en %	juin 2012	juin 2011	VARIAT. en %
NADOR	35 187	16 371	114,9%	220 978	129 177	71,1%
TANGER	0	0	-	0	955	-100,0%
KENITRA	30 863	38 691	-20,2%	146 854	171 270	-14,3%
MOHAMMEDIA	0	0	-	0	0	-
CASABLANCA	199 555	213 205	-6,4%	1 205 859	1 255 899	-4,0%
JORF LASFAR	77 875	2 050	3698,8%	281 354	114 809	145,1%
SAFI	15 931	565	2719,6%	56 201	43 106	30,4%
AGADIR	7 740	10 898	-29,0%	136 906	132 776	3,1%
TAN-TAN	0	0	-	4 788	1 229	289,6%
LAAYOUNE	1 909	2 967	-35,7%	23 084	34 193	-32,5%
DAKHLA	23 999	15 626	53,6%	105 188	86 653	21,4%
TOTAL	393 059	300 373	30,9%	2 181 212	1 970 067	10,7%

TRAFIC DIVERS CONVENTIONNEL : IMPORT-EXPORT

PORT	IMPORT		EXPORT		TOTAL	
	juin 2012	CUMUL	juin 2012	CUMUL	juin 2012	CUMUL
NADOR	35 187	206 388	0	14 590	35 187	220 978
TANGER	0	0	0	0	0	0
KENITRA	23 237	98 462	7 626	48 392	30 863	146 854
MOHAMMEDIA	0	0	0	0	0	0
CASABLANCA	182 734	1 126 924	16 821	78 935	199 555	1 205 859
JORF LASFAR	48 173	182 001	29 702	99 353	77 875	281 354
SAFI	0	1 064	15 931	55 137	15 931	56 201
AGADIR	7 244	86 614	496	50 292	7 740	136 906
TAN-TAN	0	0	0	4 788	0	4 788
LAAYOUNE	407	2 116	1 502	20 968	1 909	23 084
DAKHLA	0	80 941	23 999	24 247	23 999	105 188
TOTAL 2012	296 982	1 784 510	96 077	396 702	393 059	2 181 212
TOTAL 2011	275 703	1 678 572	24 670	291 495	300 373	1 970 067
VARIAT en %	7,7%	6,3%	289,4%	36,1%	30,9%	10,7%

TRAFICS SPECIFIQUES

TRAFIC DES CEREALES EN TONNAGE

PORT	MOIS							CUMUL						
	juin 2012			juin 2011			Var %	juin 2012			juin 2011			Var %
	MARSA MAROC	SOSIPO	MASS CEREALES	MARSA MAROC	SOSIPO	MASS CEREALES		MARSA MAROC	SOSIPO	MASS CEREALES	MARSA MAROC	SOSIPO	MASS CEREALES	
NADOR	40 250	12 100	0	0	0	0	-	145 826	91 839	0	74 932	106 444	0	31,0%
TANGER	0	0	0	0	0	0	-	0	0	0	8 349	0	0	-100,0%
KENITRA	0	0	0	0	0	0	-	0	0	0	0	0	0	-
MOHAMMEDIA	0	0	0	0	0	0	-	0	0	0	0	0	0	-
CASABLANCA	22 611	73 317	95 518	47 070	15 110	66 118	49,2%	438 981	731 864	1 111 380	413 518	594 655	997 060	13,8%
JORF LASFAR	0	0	54 700	0	0	47 546	15,0%	0	0	600 584	0	0	589 675	1,9%
SAFI	0	0	0	0	0	0	-	88 020	77 047	0	106 926	141 184	0	-33,5%
AGADIR	27 500	11 999	0	4 320	1 491	0	579,7%	147 445	243 066	0	89 595	212 734	0	29,2%
TAN-TAN	0	0	0	0	0	0	-	0	0	0	0	0	0	-
LAAYOUNE	0	0	0	0	0	0	-	0	0	0	0	0	0	-
DAKHLA	0	0	0	0	0	0	-	0	0	0	0	0	0	-
TOTAL	90 361	97 416	150 218	51 390	16 601	113 664	86,1%	820 272	1 143 816	1 711 964	693 320	1 055 017	1 586 735	10,2%
	337 995			181 655				3 676 052			3 335 072			

TRAFIC GLOBAL DES MINERAIS EN TONNAGE

PORT	MOIS			CUMUL		
	juin 2012	juin 2011	VARIAT. en %	juin 2012	juin 2011	VARIAT. en %
NADOR	102 807	83 100	23,7%	631 802	740 815	-14,7%
TANGER	0	0	-	0	0	-
KENITRA	0	0	-	2 066	0	-
MOHAMMEDIA	0	0	-	0	0	-
CASABLANCA	637 289	540 332	17,9%	3 687 273	3 280 533	12,4%
JORF LASFAR	691 692	502 722	37,6%	3 353 703	3 388 564	-1,0%
SAFI	308 195	189 259	62,8%	1 451 713	1 268 807	14,4%
AGADIR	57 383	4 600	1147,5%	211 787	94 024	125,2%
TAN-TAN	0	0	-	0	0	-
LAAYOUNE	283 022	224 280	26,2%	860 856	1 385 731	-37,9%
DAKHLA	0	0	-	0	0	-
TOTAL	2 080 388	1 544 293	34,7%	10 199 200	10 158 474	0,4%

TRAFIC DES MINERAIS EN TONNAGE : IMPORT-EXPORT

PORT	IMPORT		EXPORT		TOTAL	
	juin 2012	CUMUL	juin 2012	CUMUL	juin 2012	CUMUL
NADOR	63 463	371 124	39 344	260 678	102 807	631 802
TANGER	0	0	0	0	0	0
KENITRA	0	0	0	2 066	0	2 066
MOHAMMEDIA	0	0	0	0	0	0
CASABLANCA	22 441	73 284	614 848	3 613 989	637 289	3 687 273
JORF LASFAR	691 692	3 353 703	0	0	691 692	3 353 703
SAFI	177 599	754 160	130 596	697 553	308 195	1 451 713
AGADIR	0	67 419	57 383	144 368	57 383	211 787
TAN-TAN	0	0	0	0	0	0
LAAYOUNE	8 222	14 652	274 800	846 204	283 022	860 856
DAKHLA	0	0	0	0	0	0
TOTAL 2012	963 417	4 634 342	1 116 971	5 564 858	2 080 388	10 199 200
TOTAL 2011	647 473	4 804 918	896 820	5 353 556	1 544 293	10 158 474
VARIAT en %	48,8%	-3,6%	24,5%	3,9%	34,7%	0,4%

TRAFIC DU CHARBON ET COKE DE PERTOLE EN TONNAGE

PORT	MOIS			CUMUL		
	juin 2012	juin 2011	VARIAT. en %	juin 2012	juin 2011	VARIAT. en %
NADOR	55 863	38 712	44,3%	343 478	474 552	-27,6%
TANGER	0	0	-	0	0	-
KENITRA	0	0	-	0	0	-
MOHAMMEDIA	0	0	-	0	0	-
CASABLANCA	20 033	0	-	46 590	55 803	-16,5%
JORF LASFAR	353 836	243 419	45,4%	2 386 132	2 144 721	11,3%
SAFI	52 945	0	-	105 409	73 103	44,2%
AGADIR	0	0	-	67 419	77 665	-13,2%
TAN-TAN	0	0	-	0	0	-
LAAYOUNE	0	0	-	0	0	-
DAKHLA	0	0	-	0	0	-
TOTAL	482 677	282 131	71,1%	2 949 028	2 825 844	4,4%

TRAFIC DES HYDROCARBURES EN TONNAGE

PORT	MOIS			CUMUL		
	juin 2012	juin 2011	VARIAT. en %	juin 2012	juin 2011	VARIAT. en %
NADOR	18 083	18 612	-2,8%	144 090	151 502	-4,9%
TANGER	0	0	-	0	0	-
KENITRA	0	0	-	0	0	-
MOHAMMEDIA	983 232	1 072 649	-8,3%	5 612 392	5 457 634	2,8%
CASABLANCA	0	0	-	0	0	-
JORF LASFAR	180 263	139 500	29,2%	1 004 010	901 520	11,4%
SAFI	0	0	-	0	0	-
AGADIR	56 446	41 193	37,0%	344 475	294 377	17,0%
TAN-TAN	10 428	16 378	-36,3%	77 714	62 227	24,9%
LAAYOUNE	43 604	51 753	-15,7%	260 992	240 919	8,3%
DAKHLA	12 090	1 504	703,9%	55 677	45 046	23,6%
TOTAL	1 304 146	1 341 589	-2,8%	7 499 350	7 153 225	4,8%

TRAFIC DES HYDROCARBURES EN TONNAGE : IMPORT-EXPORT

PORT	IMPORT		EXPORT		TOTAL	
	juin 2012	CUMUL	juin 2012	CUMUL	juin 2012	CUMUL
NADOR	18 083	144 090	0	0	18 083	144 090
TANGER	0	0	0	0	0	0
KENITRA	0	0	0	0	0	0
MOHAMMEDIA	869 622	4 742 037	113 610	870 355	983 232	5 612 392
CASABLANCA	0	0	0	0	0	0
JORF LASFAR	174 501	967 975	5 762	36 035	180 263	1 004 010
SAFI	0	0	0	0	0	0
AGADIR	56 446	344 475	0	0	56 446	344 475
TAN-TAN	10 428	73 030	0	4 684	10 428	77 714
LAAYOUNE	43 604	260 992	0	0	43 604	260 992
DAKHLA	12 090	55 677	0	0	12 090	55 677
TOTAL 2012	1 184 774	6 588 276	119 372	911 074	1 304 146	7 499 350
TOTAL 2011	1 210 604	6 424 857	130 985	728 368	1 341 589	7 153 225
VARIAT en %	-2,1%	2,5%	-8,9%	25,1%	-2,8%	4,8%

TRAFIC DES CONTENEURS EN TONNAGE

PORT		MOIS			CUMUL		
		juin 2012	juin 2011	VARIAT. en %	juin 2012	juin 2011	VARIAT. en %
CASABLANCA	IMPORT	477 915	433 542	10,2%	2 710 015	2 257 305	20,1%
	EXPORT	185 600	157 418	17,9%	1 063 794	978 451	8,7%
	TOTAL	663 515	590 960	12,3%	3 773 809	3 235 756	16,6%
AGADIR	IMPORT	28 622	31 899	-10,3%	192 696	209 368	-8,0%
	EXPORT	25 218	22 186	13,7%	437 353	450 854	-3,0%
	TOTAL	53 840	54 085	-0,5%	630 049	660 222	-4,6%
TOTAL	IMPORT	506 537	465 441	8,8%	2 902 711	2 466 673	17,7%
	EXPORT	210 818	179 604	17,4%	1 501 147	1 429 305	5,0%
	TOTAL	717 355	645 045	11,2%	4 403 858	3 895 978	13,0%

TRAFIC DES CONTENEURS EN NOMBRE d'EVP

PORT		MOIS			CUMUL		
		juin 2012	juin 2011	VARIAT. en %	juin 2012	juin 2011	VARIAT. en %
CASABLANCA	IMPORT	41 495	36 077	15,0%	218 190	198 904	9,7%
	EXPORT	36 759	35 838	2,6%	215 262	200 947	7,1%
	TOTAL	78 254	71 915	8,8%	433 452	399 851	8,4%
AGADIR	IMPORT	3 822	2 390	59,9%	34 514	37 844	-8,8%
	EXPORT	3 750	3 551	5,6%	35 631	38 614	-7,7%
	TOTAL	7 572	5 940	27,5%	70 145	76 457	-8,3%
TOTAL	IMPORT	45 317	38 467	17,8%	252 704	236 748	6,7%
	EXPORT	40 509	39 389	2,8%	250 893	239 561	4,7%
	TOTAL	85 826	77 855	10,2%	503 597	476 308	5,7%

TRAFIC DU TIR EN TONNAGE

PORT		MOIS			CUMUL		
		juin 2012	juin 2011	VARIAT. en %	juin 2012	juin 2011	VARIAT. en %
NADOR	IMPORT	10 210	11 785	-13,4%	67 575	65 814	2,7%
	EXPORT	4 150	5 555	-25,3%	24 606	33 480	-26,5%
	TOTAL	14 360	17 340	-17,2%	92 181	99 294	-7,2%
CASABLANCA	IMPORT	7 633	16 540	-53,9%	63 880	111 758	-42,8%
	EXPORT	6 287	9 154	-31,3%	38 340	52 124	-26,4%
	TOTAL	13 920	25 694	-45,8%	102 220	163 882	-37,6%
TANGER	IMPORT	176	165	6,7%	1 386	1 397	-0,8%
	EXPORT	0	0	-	22	69	-68,1%
	TOTAL	176	165	6,7%	1 408	1 466	-4,0%
AGADIR	IMPORT	0	0	-	0	0	-
	EXPORT	0	0	-	0	0	-
	TOTAL	0	0	-	0	0	-
TOTAL	IMPORT	18 019	28 490	-36,8%	132 841	178 969	-25,8%
	EXPORT	10 437	14 709	-29,0%	62 968	85 673	-26,5%
	TOTAL	28 456	43 199	-34,1%	195 809	264 642	-26,0%

TRAFIC DU TIR EN NOMBRE

PORT		MOIS			CUMUL		
		juin 2012	juin 2011	VARIAT. en %	juin 2012	juin 2011	VARIAT. en %
NADOR	IMPORT	368	455	-19,1%	2 489	2 534	-1,8%
	EXPORT	178	298	-40,3%	1 111	1 619	-31,4%
	TOTAL	546	753	-27,5%	3 600	4 153	-13,3%
CASABLANCA	IMPORT	353	648	-45,5%	2 665	4 428	-39,8%
	EXPORT	296	521	-43,2%	1 694	3 251	-47,9%
	TOTAL	649	1 169	-44,5%	4 359	7 679	-43,2%
TANGER	IMPORT	16	15	6,7%	126	127	-0,8%
	EXPORT	0	0	-	2	2	0,0%
	TOTAL	16	15	6,7%	128	129	-0,8%
AGADIR	IMPORT	0	0	-	0	0	-
	EXPORT	0	0	-	0	0	-
	TOTAL	0	0	-	0	0	-
TOTAL	IMPORT	737	1 118	-34,1%	5 280	7 089	-25,5%
	EXPORT	474	819	-42,1%	2 807	4 872	-42,4%
	TOTAL	1 211	1 937	-37,5%	8 087	11 961	-32,4%

TRAFIC DES RO-RO EN TONNAGE

PORT		MOIS			CUMUL		
		juin 2012	juin 2011	VARIAT. en %	juin 2012	juin 2011	VARIAT. en %
CASABLANCA	IMPORT	20 513	33 855	-39,4%	152 024	205 126	-25,9%
	EXPORT	8 693	13 555	-35,9%	50 429	69 924	-27,9%
	TOTAL	29 206	47 410	-38,4%	202 453	275 050	-26,4%
TANGER	IMPORT	176	165	6,7%	1 386	1 397	-0,8%
	EXPORT	0	0	-	22	69	-68,1%
	TOTAL	176	165	6,7%	1 408	1 466	-4,0%
NADOR	IMPORT	10 620	11 785	-9,9%	70 137	65 814	6,6%
	EXPORT	4 150	5 555	-25,3%	24 715	33 480	-26,2%
	TOTAL	14 770	17 340	-14,8%	94 852	99 294	-4,5%
AGADIR	IMPORT	0	0	-	0	0	-
	EXPORT	0	0	-	0	0	-
	TOTAL	0	0	-	0	0	-
TOTAL	IMPORT	31 309	45 805	-31,6%	223 547	272 337	-17,9%
	EXPORT	12 843	19 110	-32,8%	75 166	103 473	-27,4%
	TOTAL	44 152	64 915	-32,0%	298 713	375 810	-20,5%

TRAFIC DES PASSAGERS

		MOIS			CUMUL		
		juin 2012	juin 2011	VARIAT. en %	juin 2012	juin 2011	VARIAT. en %
AL Hoceima	ENTREES	0	0	-	0	0	-
	SORTIES	0	0	-	0	0	-
	TOTAL	0	0	-	0	0	-
NADOR	ENTREES	25 985	45 158	-42%	56 089	76 645	-27%
	SORTIES	8 227	10 838	-24%	67 447	80 259	-16%
	TOTAL	34 212	55 996	-39%	123 536	156 904	-21%
TANGER	ENTREES	48 164	55 507	-13%	213 814	222 807	-4%
	SORTIES	43 422	47 560	-9%	240 737	270 178	-11%
	CROISIERES	5 135	7 700	-33%	49 659	41 572	19%
	TOTAL	96 721	110 767	-13%	504 210	534 557	-6%
Casablanca	ENTREES	517	587	-12%	4 678	5 630	-17%
	SORTIES	508	554	-8%	4 310	4 688	-8%
	CROISIERES	8 932	5 108	75%	133 396	102 223	30%
	TOTAL	9 957	6 249	59%	142 384	112 541	27%
AGADIR	ENTREES	0	0	-	0	0	-
	SORTIES	0	0	-	0	0	-
	CROISIERES	1 174	1 875	-37%	45 005	55 065	-18%
	TOTAL	1 174	1 875	-37%	45 005	55 065	-18%
SAFI	ENTREES	0	0	-	0	0	-
	SORTIES	0	0	-	0	0	-
	CROISIERES	0	0	-	313	342	-8%
	TOTAL	0	0	-	313	342	-8%
LAAYOUNE	ENTREES	0	0	-	0	363	-100%
	SORTIES	0	0	-	0	363	-100%
	CROISIERES	0	0	-	0	0	-
	TOTAL	0	0	-	0	726	-100%
TOTAL	ENTREES	74 666	101 252	-26%	274 581	305 445	-10%
	SORTIES	52 157	58 952	-11,5%	312 494	355 488	-12%
	CROISIERES	15 241	14 683	4%	228 373	199 202	14,6%
	TOTAL	142 064	174 887	-19%	815 448	860 135	-5,2%

TRAFIC DES VOITURES ACCOMPAGNEES

		TOTAL MOIS			CUMUL		
		juin 2012	juin 2011	VARIAT. en %	juin 2012	juin 2011	VARIAT. en %
AL HOCEIMA	ENTREES	0	0	-	0	0	-
	SORTIES	0	0	-	0	0	-
	TOTAL	0	0	-	0	0	-
NADOR	ENTREES	6 293	10 811	-42%	14 531	19 913	-27%
	SORTIES	1 328	13 890	-90%	11 530	26 378	-56%
	TOTAL	7 621	24 701	-69%	26 061	46 291	-44%
TANGER	ENTREES	7 347	9 323	-21%	34 517	40 730	-15%
	SORTIES	6 199	9 318	-33%	37 261	55 565	-33%
	TOTAL	13 546	18 641	-27%	71 778	96 295	-25%
TOTAL	ENTREES	13 640	20 134	-32%	49 048	60 643	-19%
	SORTIES	7 527	23 208	-68%	48 791	81 943	-40%
	TOTAL	21 167	43 342	-51%	97 839	142 586	-31%

TRAFIC DES AUTOCARS

		TOTAL MOIS			CUMUL		
		juin 2012	juin 2011	VARIAT. en %	juin 2012	juin 2011	VARIAT. en %
AL HOCEIMA	ENTREES	0	0	-	0	0	-
	SORTIES	0	0	-	0	0	-
	TOTAL	0	0	-	0	0	-
NADOR	ENTREES	0	41	-100%	0	127	-100%
	SORTIES	0	92	-100%	0	329	-100%
	TOTAL	0	133	-100%	0	456	-100%
TANGER	ENTREES	63	69	-9%	371	445	-17%
	SORTIES	146	112	30%	548	697	-21%
	TOTAL	209	181	15%	919	1 142	-20%
TOTAL	ENTREES	63	110	-43%	371	572	-35%
	SORTIES	146	204	-28%	548	1 026	-47%
	TOTAL	209	314	-33%	919	1 598	-42%

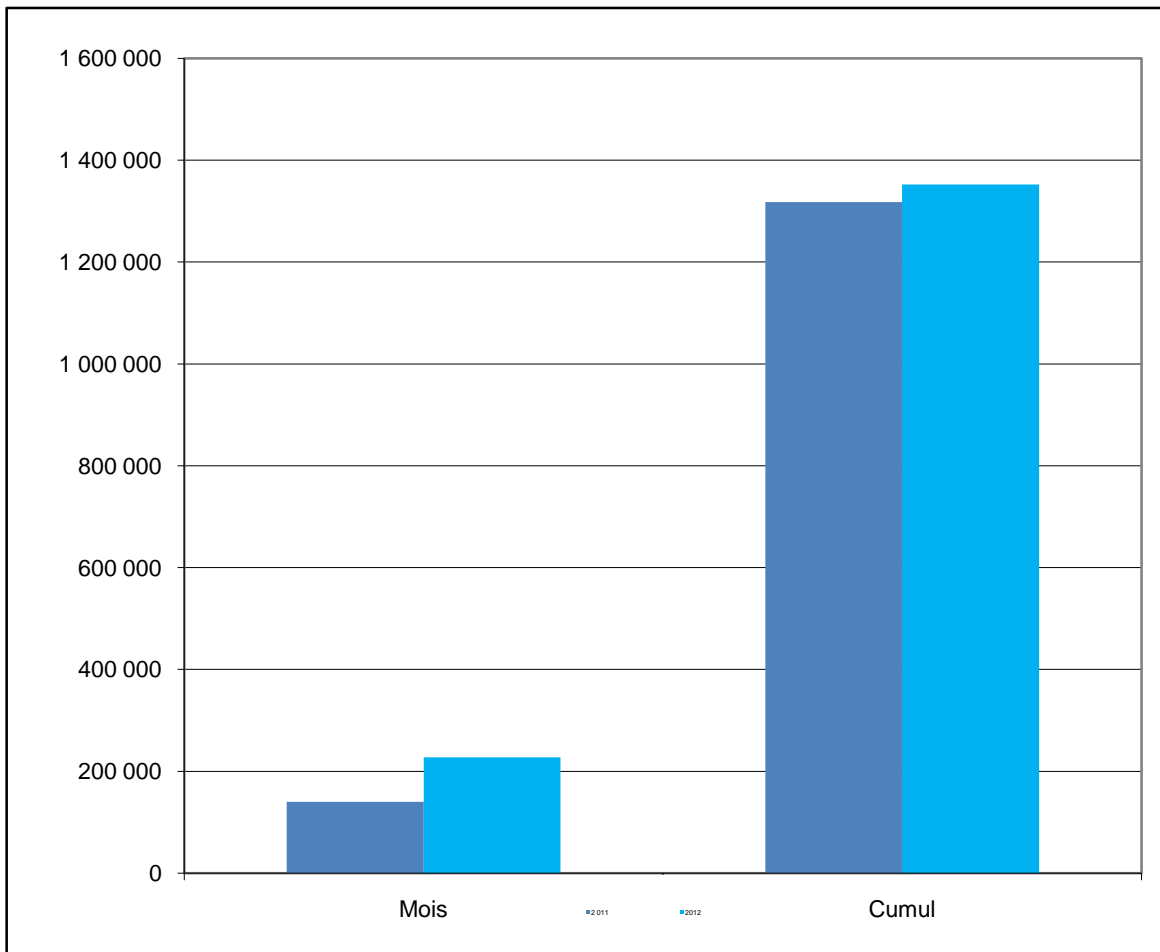
PRINCIPAUX PRODUITS PAR PORT

PORT DE NADOR

TRAFIC GLOBAL Cumul juin 2012	2,6%
1 352 599	
Cumul juin 2011 1 317 933	

IMPORTATIONS Cumul juin 2012	5,6%
1 052 616	
Cumul juin 2011 997 192	

EXPORTATIONS Cumul juin 2012	-6,5%
299 983	
Cumul juin 2011 320 741	



Produits	2012	2011	%
Charbon	244 088	388 382	-37,2%
Céréales	237 665	181 376	31,0%
Billettes	177 606	87 214	103,6%
Coke de pétrole	99 390	86 170	15,3%
Butane	95 545	94 769	0,8%
TIR	67 575	65 814	2,7%

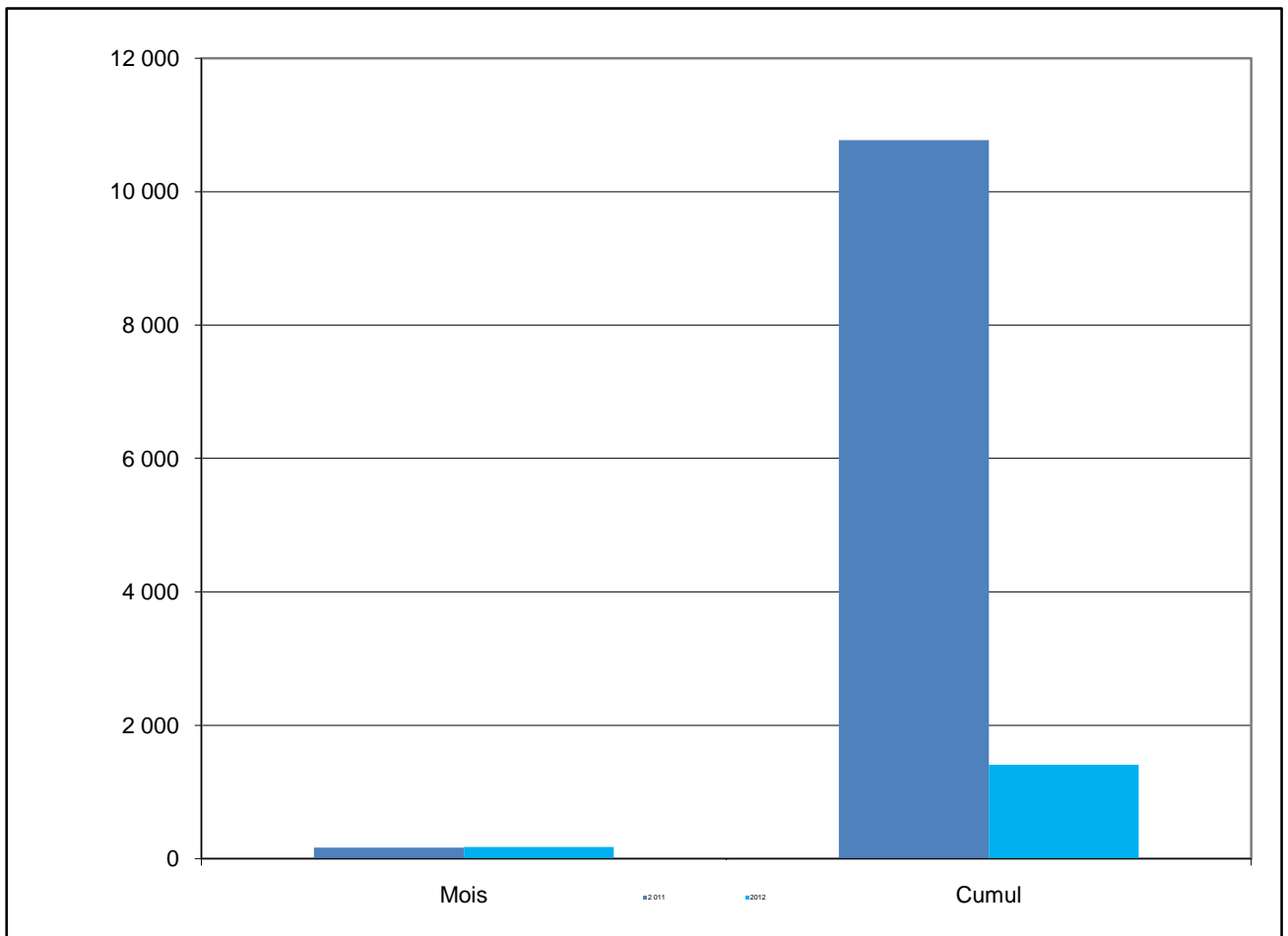
Produits	2012	2011	%
Barytine	174 970	142 957	22,4%
Argil kaolinique	41 330	66 640	-38,0%
Bentonite	37 526	44 554	-15,8%
TIR	24 606	33 480	-26,5%
Plomb Lingots	10 011	18 032	-44,5%
Minerai de fer	5 512	12 112	-54,5%

PORT DE TANGER

TRAFIC GLOBAL Cumul juin 2012	 -86,9%
1 408	
Cumul juin 2011 10 770	

IMPORTATIONS Cumul juin 2012	 -87,0%
1 386	
Cumul juin 2011 10 701	


EXPORTATIONS Cumul juin 2012	 -68,1%
22	
Cumul juin 2011 69	




Produits	2012	2011	%
Ensemble routier vide	1 386	1 287	7,7%
-	-	-	-
-	-	-	-
-	-	-	-
Céréales	-	8 349	-100,0%
-	-	-	-

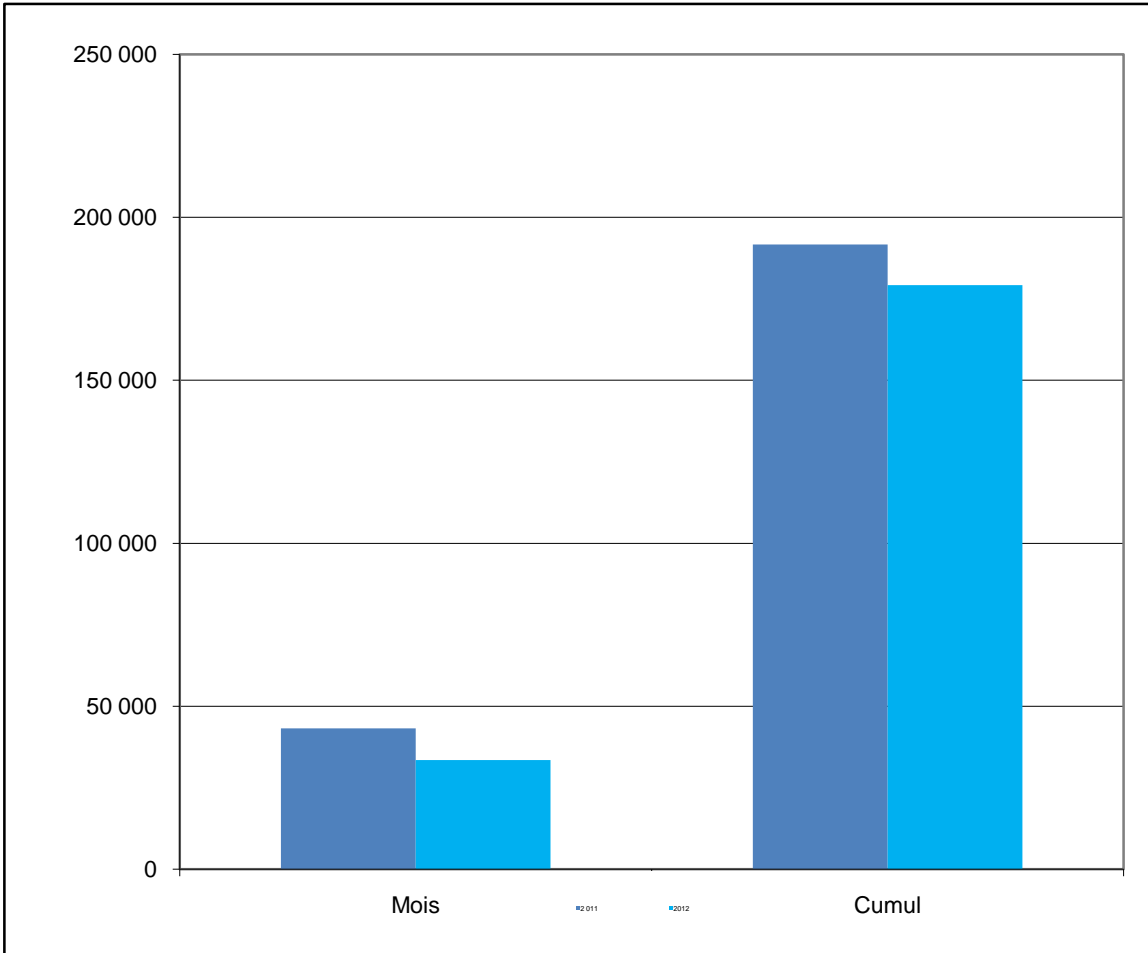
Produits	2012	2011	%
Ensemble routier plein	22	69	-68,1%
-	-	-	-
-	-	-	-
-	-	-	-
-	-	-	-
-	-	-	-

PORT DE KENITRA

TRAFIC GLOBAL Cumul juin 2012	 -6,5%
179 164	
Cumul juin 2011 191 699	

IMPORTATIONS Cumul juin 2012	 -11,3%
98 462	
Cumul juin 2011 111 062	

EXPORTATIONS Cumul juin 2012	 0,1%
80 702	
Cumul juin 2011 80 637	



Produits	2012	2011	%
Rondins de bois	77 071	95 220	-19,1%
Fer à béton	15 118	15 842	-4,6%
Fer en fradeaux	6 273	-	-
-	-	-	-
-	-	-	-
-	-	-	-

Produits	2012	2011	%
Pate cellulose	48 392	60 208	-19,6%
Ferraille	17 013	7 151	137,9%
Graines oléagineuses	11 955	11 967	-0,1%
Calamine	2 066	-	-
Vin	1 276	1 311	-2,7%
-	-	-	-

PORT DE MOHAMMEDIA

TRAFIC GLOBAL Cumul juin 2012
5 724 957
Cumul juin 2011 5 781 044

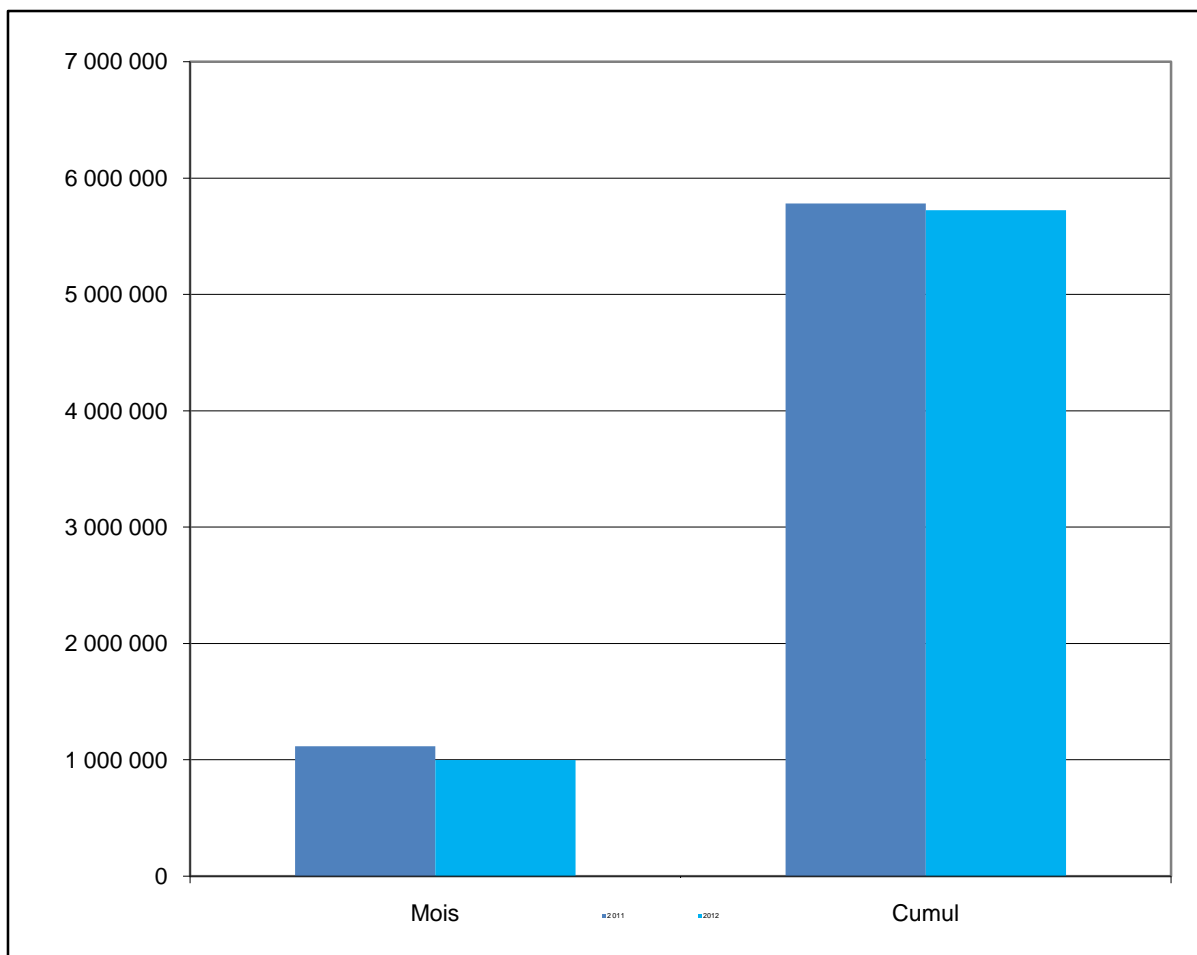
-1,0%

IMPORTATIONS Cumul juin 2012
4 784 573
Cumul juin 2011 4 815 014

-0,6%

EXPORTATIONS Cumul juin 2012
940 384
Cumul juin 2011 966 030

-2,7%



Produits	2012	2011	%
Pétrole brut	2 449 785	2 452 935	-0,1%
Fuel Oil	1 187 341	1 178 443	0,8%
Butane	595 296	661 898	-10,1%
Gasoil	458 455	367 837	24,6%
A. Produits chimiques	21 745	29 450	-26,2%
Bitume	16 229	49 461	-67,2%

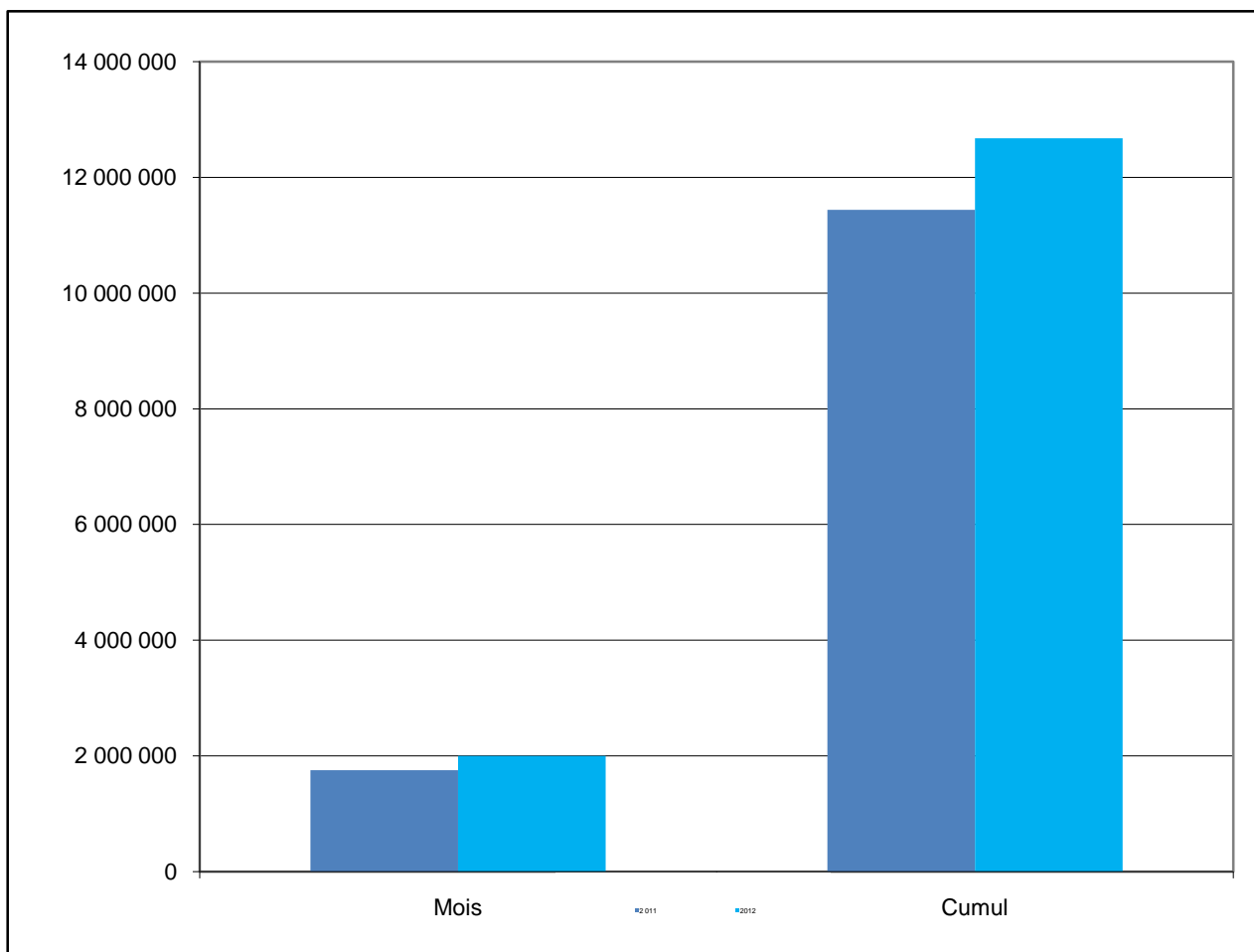
Produits	2012	2011	%
Gasoil	300 551	191 126	57,3%
Virgin Naphta	212 532	194 156	9,5%
Jet	139 551	74 747	86,7%
Fuel Oil	84 470	170 128	-50,3%
Bitume	71 593	11 374	529,4%
Sel	68 158	260 546	-73,8%

PORT DE CASABLANCA

TRAFIC GLOBAL Cumul juin 2012	10,9%
12 677 569	
Cumul juin 2011 11 436 332	

IMPORTATIONS Cumul juin 2012	11,7%
7 864 504	
Cumul juin 2011 7 040 412	

EXPORTATIONS Cumul juin 2012	9,5%
4 813 065	
Cumul juin 2011 4 395 920	



Produits	2012	2011	%
TC-Tonnage	2 710 015	2 257 305	20,1%
Céréales	2 282 225	2 005 233	13,8%
Aliments de bétails	601 638	558 219	7,8%
Sucre	498 390	428 350	16,4%
Bois de sciage	272 256	261 008	4,3%
Billettes	219 826	160 138	37,3%

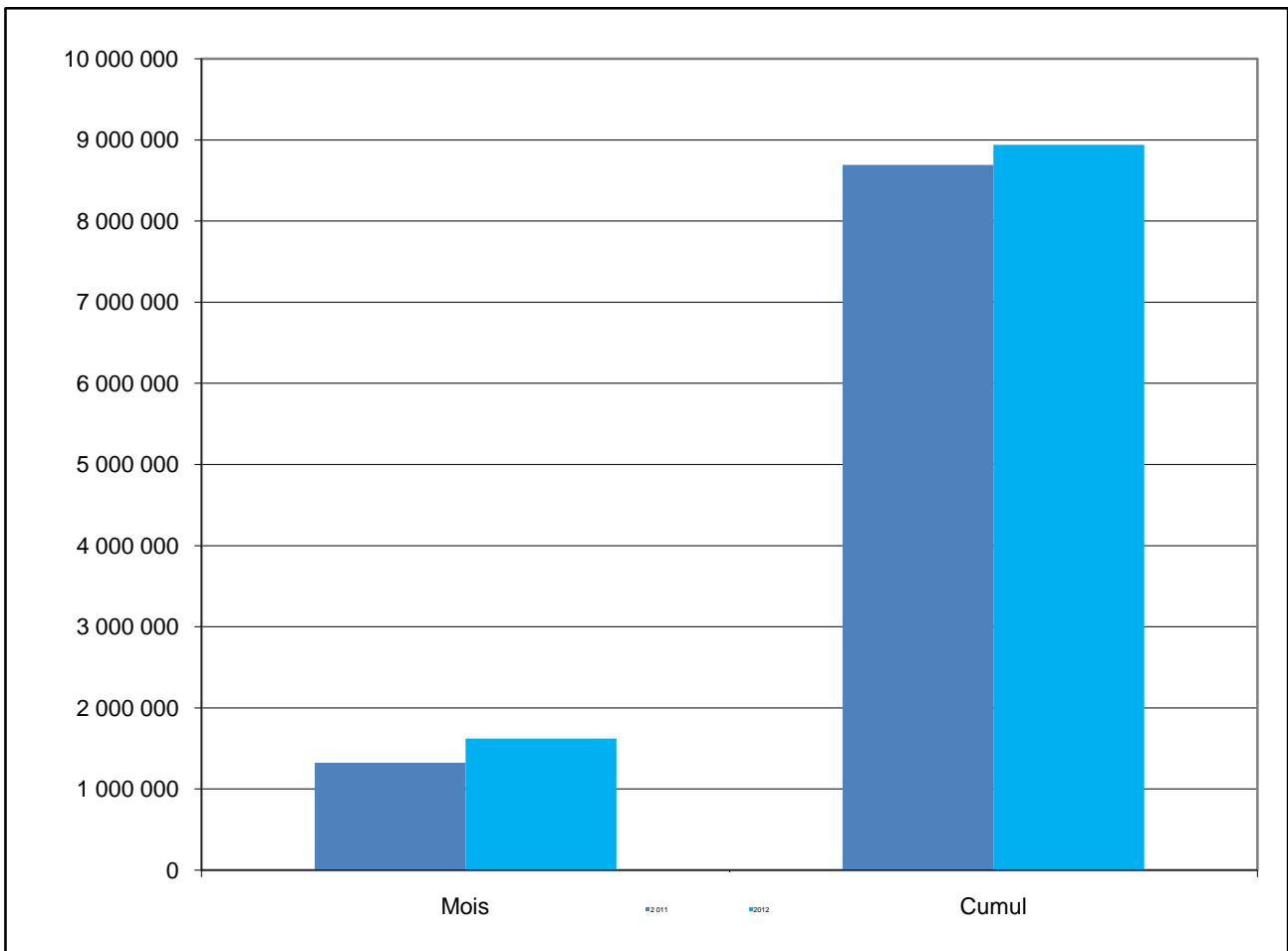
Produits	2012	2011	%
Phosphate	3 561 988	3 148 945	13,1%
TC-Tonnage	1 063 794	978 451	8,7%
Bobines tôle	41 801	55 888	-25,2%
TIR	38 340	52 124	-26,4%
Fluorine	35 540	41 767	-14,9%
Autre Divers Conventionnel	30 938	8 699	255,7%

PORT DE JORF LASFAR

TRAFIC GLOBAL Cumul juin 2012	2,9%
8 940 984	
Cumul juin 2011 8 691 688	

IMPORTATIONS Cumul juin 2012	4,1%
6 299 466	
Cumul juin 2011 6 048 659	

EXPORTATIONS Cumul juin 2012	
2 641 518	-0,1%
Cumul juin 2011 2 643 029	



Produits	2012	2011	%
Charbon	1 969 249	1 769 109	11,3%
Soufre	946 622	1 235 391	-23,4%
Céréales	600 584	589 675	1,9%
Gasoil	577 486	519 650	11,1%
Coke de pétrole	416 883	375 612	11,0%
Ammoniac	368 282	365 650	0,7%

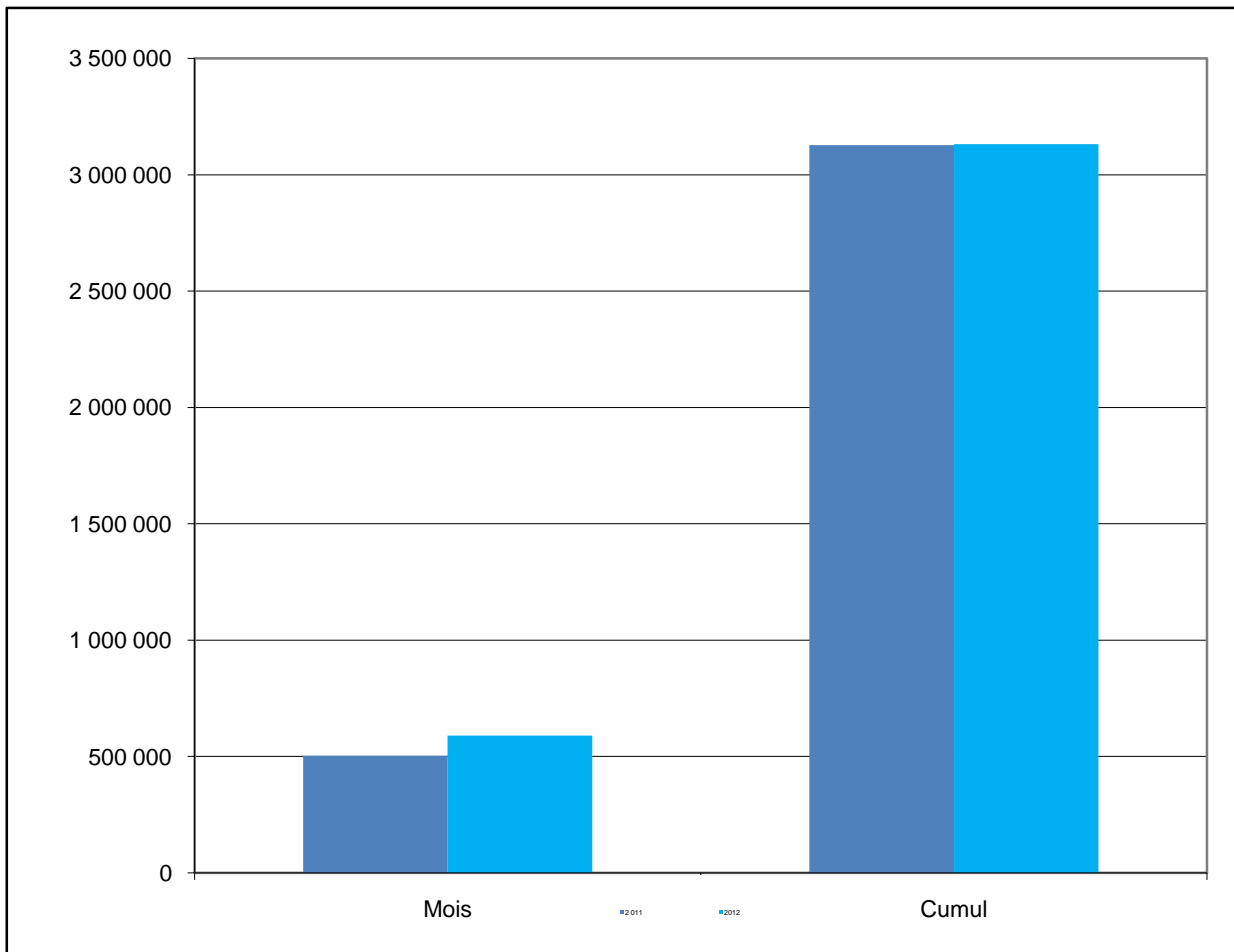
Produits	2012	2011	%
Engrais	1 932 870	1 697 875	13,8%
Acide phosphorique	482 860	887 714	-45,6%
Clinker	84 450	-	-
Ciment en sacs	60 783	-	-
Gasoil	36 035	31 549	14,2%
Fer à béton	34 281	19 019	80,2%

PORT DE SAFI

TRAFIC GLOBAL Cumul juin 2012	0,2%
3 131 661	
Cumul juin 2011 3 126 806	

IMPORTATIONS Cumul juin 2012	 -10,4%
964 277	
Cumul juin 2011 1 076 268	

EXPORTATIONS Cumul juin 2012	5,7%
2 167 384	
Cumul juin 2011 2 050 538	



Produits	2012	2011	%
Soufre	645 801	697 764	-7,4%
Céréales	165 067	248 110	-33,5%
Coke de pétrole	105 409	73 103	44,2%
Engrais	30 551	5 575	448,0%
Soude caustique	10 489	10 531	-0,4%
Bentonite	2 950	2 980	-1,0%

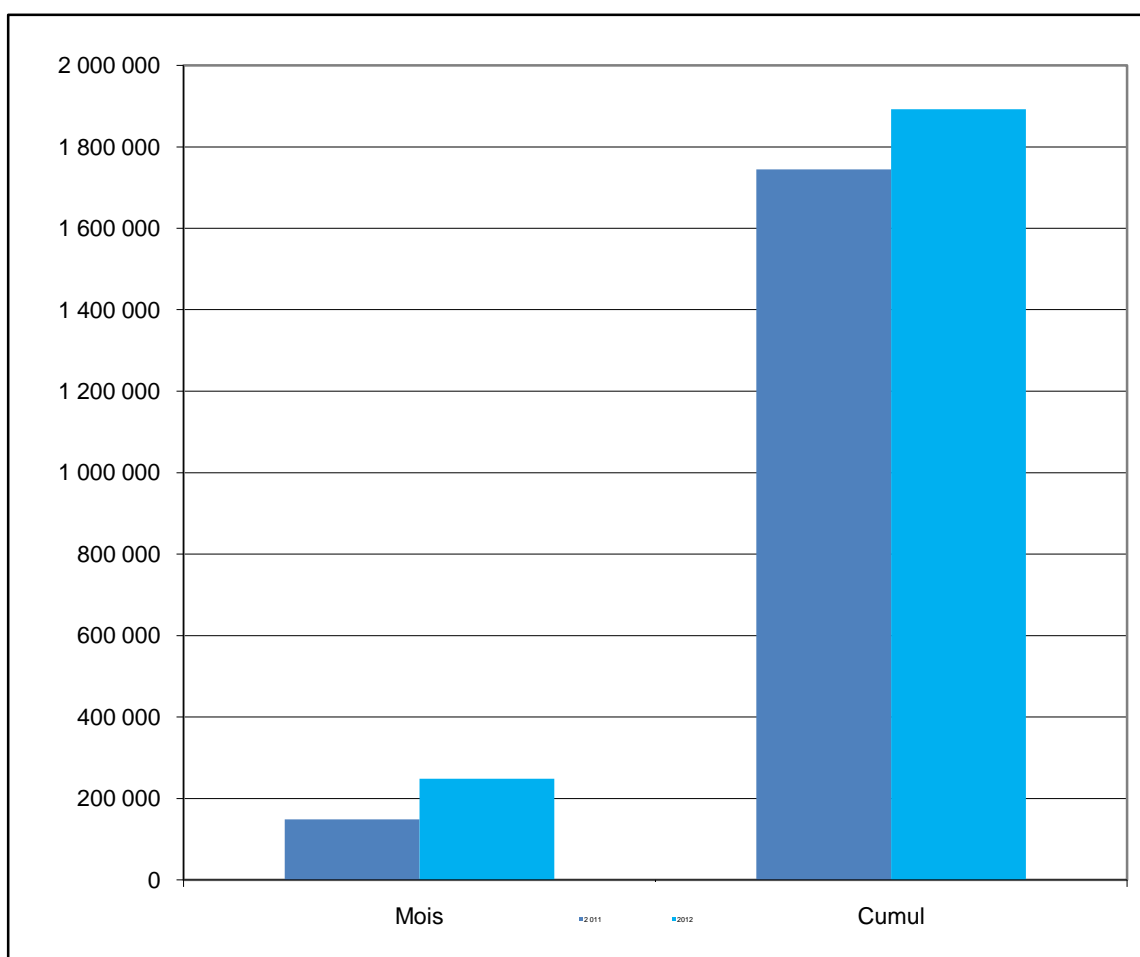
Produits	2012	2011	%
Acide phosphorique	964 432	1 052 475	-8,4%
Engrais	440 702	409 497	7,6%
Barytine	322 535	174 491	84,8%
Phosphate	287 460	241 799	18,9%
Gypse	46 850	41 136	13,9%
Barytine Big Bag	41 938	24 978	67,9%

PORT D'AGADIR

TRAFIC GLOBAL Cumul juin 2012	8,5%
1 892 613	
Cumul juin 2011 1 744 935	

IMPORTATIONS Cumul juin 2012	3,4%
1 247 450	
Cumul juin 2011 1 206 344	

EXPORTATIONS Cumul juin 2012	19,8%
645 163	
Cumul juin 2011 538 591	



Produits	2012	2011	%
Céréales	390 511	302 329	29,2%
Gasoil	217 395	177 989	22,1%
TC-Tonnage	192 696	209 368	-8,0%
Butane	97 193	83 848	15,9%
Aliments de bétails	89 802	131 154	-31,5%
Charbon	67 419	77 665	-13,2%

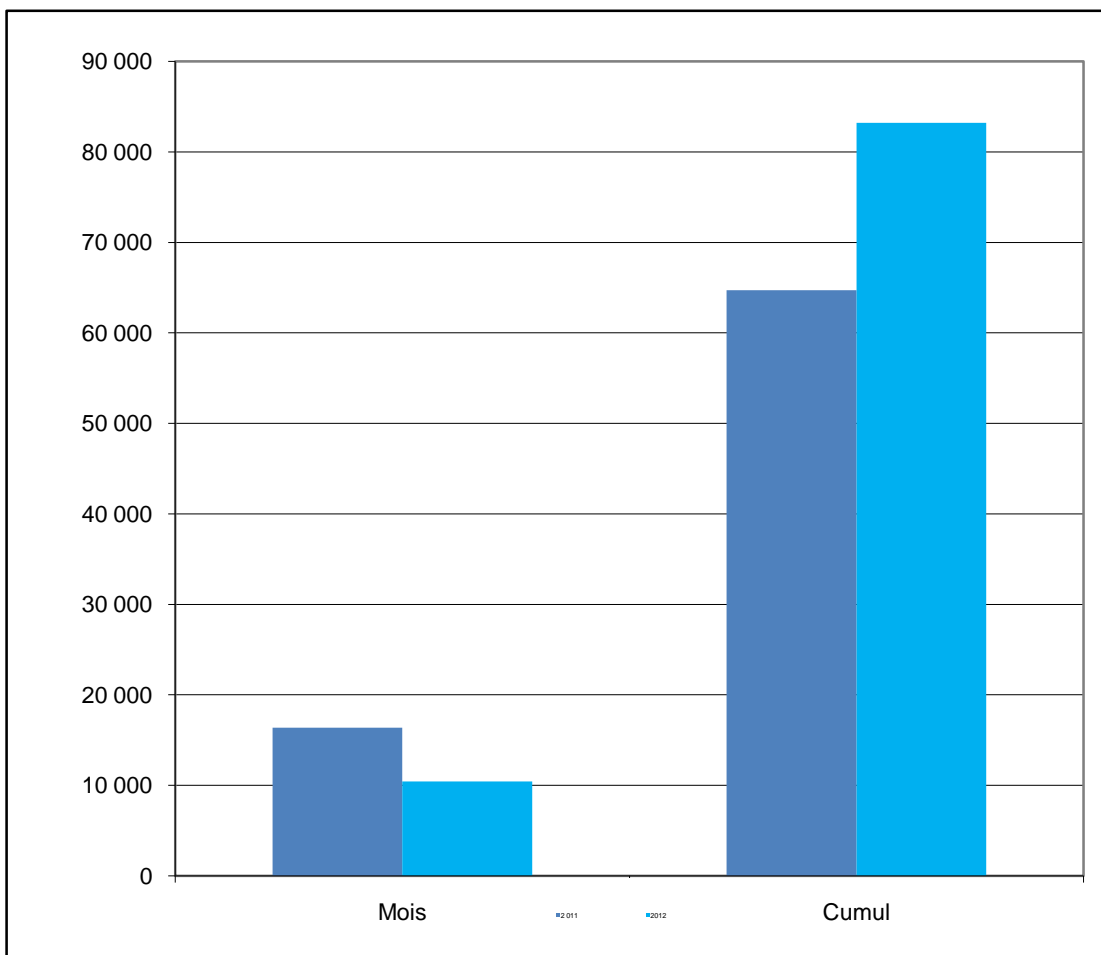
Produits	2012	2011	%
TC-Tonnage	437 353	450 854	-3,0%
A. Minerais	105 144	-	-
Agrumes & primeurs	39 054	16 790	132,6%
Cuivre	33 903	14 489	134,0%
Clinker	10 160	26 185	-61,2%
Autre Divers Conventionnel	7 004	18 199	-61,5%

PORT DE TAN TAN

TRAFIC GLOBAL Cumul juin 2012	28,5%
83 195	
Cumul juin 2011 64 726	

IMPORTATIONS Cumul juin 2012	17,4%
73 030	
Cumul juin 2011 62 227	

EXPORTATIONS Cumul juin 2012	306,8%
10 165	
Cumul juin 2011 2 499	



Produits	2012	2011	%
Fuel Oil	48 693	40 587	20,0%
Gasoil	22 429	19 483	15,1%
Essence	1 908	2 157	-11,5%
-	-	-	-
-	-	-	-
-	-	-	-

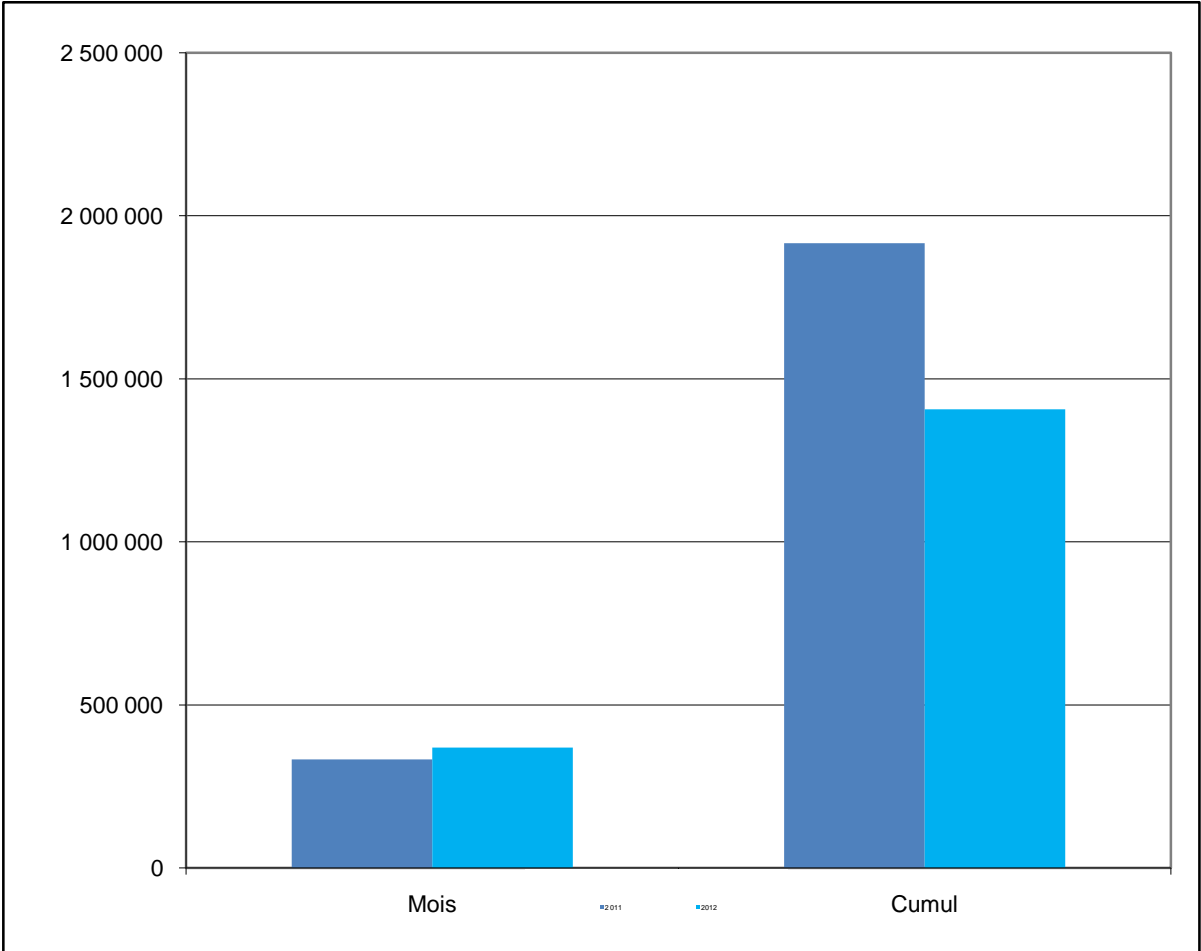
Produits	2012	2011	%
Farine de poisson	4 788	1 229	289,6%
Fuel Oil	4 684	-	-
Huile de poisson	693	1 270	-45,4%
-	-	-	-
-	-	-	-
-	-	-	-

PORT DE LAAYOUNE

TRAFIC GLOBAL Cumul juin 2012	 <b style="color: red;">-26,6%
1 406 932	
Cumul juin 2011 1 916 216	

IMPORTATIONS Cumul juin 2012	12,3%
384 318	
Cumul juin 2011 342 155	

EXPORTATIONS Cumul juin 2012	 <b style="color: red;">-35,0%
1 022 614	
Cumul juin 2011 1 574 061	



Produits	2012	2011	%
Gasoil	144 026	142 666	1,0%
Clinker	106 529	89 663	18,8%
Fuel Oil	87 275	70 020	24,6%
Essence	13 518	11 153	21,2%
Butane	11 400	13 423	-15,1%
Gypse	9 677	6 880	40,7%

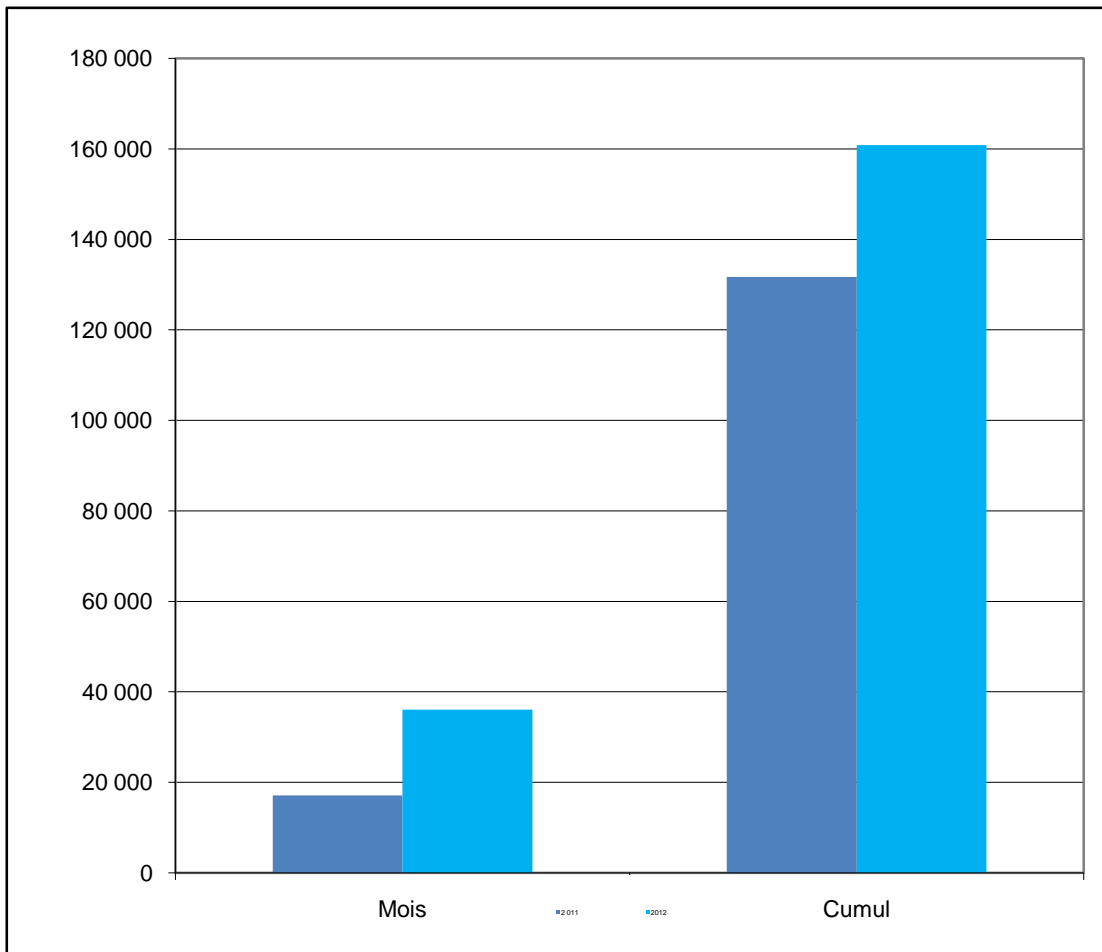
Produits	2012	2011	%
Phosphate	846 204	1 378 851	-38,6%
Sable	145 541	145 640	-0,1%
Farine de poisson	20 754	27 307	-24,0%
Sel	9 300	20 070	-53,7%
Huile de poisson	601	-	-
Autre Divers Conventiennel	214	158	35,4%

PORT DE DAKHLA

TRAFIC GLOBAL Cumul juin 2012	22,1%
160 865	
Cumul juin 2011 131 699	

IMPORTATIONS Cumul juin 2012	4,2%
136 618	
Cumul juin 2011 131 105	

EXPORTATIONS Cumul juin 2012	3982,0%
24 247	
Cumul juin 2011 594	



Produits	2012	2011	%
Poisson pélagique	63 685	85 669	-25,7%
Gasoil	42 531	33 763	26,0%
Poisson pélagique congelé	15 983	-	-
Fuel Oil	7 069	5 516	28,2%
Essence	6 077	5 767	5,4%
Pêche hauturière	1 251	390	220,8%

Produits	2012	2011	%
Poisson pélagique	23 999	-	-
Autre Divers Conventionnel	235	-	-
Poisson congelé	13	594	-97,8%
-	-	-	-
-	-	-	-
-	-	-	-