

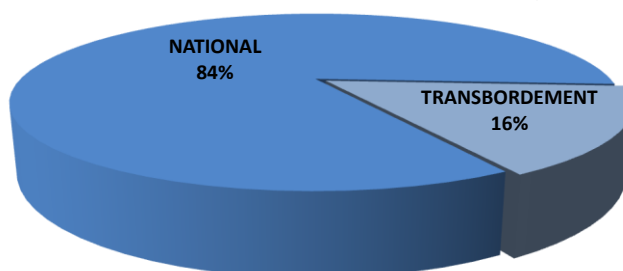
ACTIVITE PORTUAIRE GLOBALE (1)

TRAFIC GLOBAL(1) Cumul mai 2012	
37 773 086	
Cumul mai 2011	
42 687 096	-11,5%

TRAFIC NATIONAL(2) Cumul mai 2012	
31 843 075	
Cumul mai 2011	
31 247 734	1,9%

TRANSBORDEMENT Cumul mai 2012	
5 930 011	
Cumul mai 2011	
11 439 362	-48,2%

Part du transbordement dans le trafic global

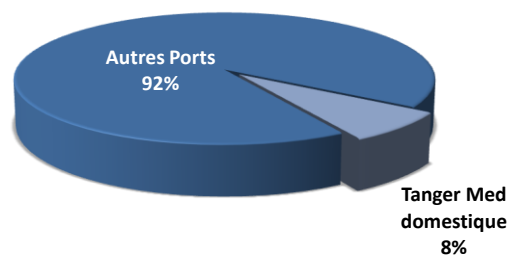
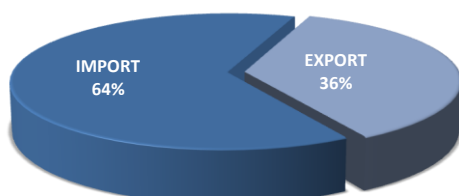


ACTIVITE PORTUAIRE NATIONALE (2)

TRAFIC NATIONAL(2) Cumul mai 2012	
31 843 075	
Cumul mai 2011	
31 247 734	1,9%

IMPORTATIONS Cumul mai 2012	
20 341 279	
Cumul mai 2011	
19 682 253	3,3%

EXPORTATIONS Cumul mai 2012	
11 501 796	
Cumul mai 2011	
11 565 481	-0,6%



(1) Trafic global y compris le transbordement

(2) Trafic domestique y compris le trafic import-Export de Tanger Med

ACTIVITE DES PORTS GERES PAR L'ANP

TRAFIC GLOBAL Cumul mai 2012	1,4% 
29 416 762	
Cumul mai 2011 29 019 412	

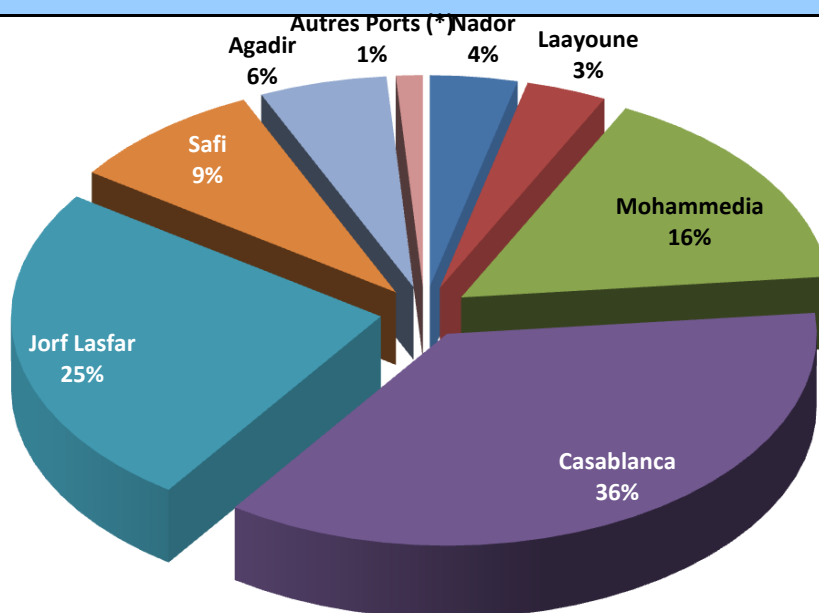
IMPORTATIONS Cumul mai 2012	2,9% 
19 060 475	
Cumul mai 2011 18 525 530	

EXPORTATIONS Cumul mai 2012	-1,3% 
10 356 287	
Cumul mai 2011 10 493 882	

EVOLUTION DES PRINCIPAUX TRAFICS

Trafics par mode de conditionnement	IMPORT		EXPORT		TOTAL	
	2012	%/ 2011	2012	%/ 2011	2012	%/ 2011
Vracs Solides dont:	8 712 453	-0,8%	6 812 145	1,5%	15 524 598	0,2%
- Phosphate	0	-	3 773 996	-5,3%	3 773 996	-5,3%
- Céréales	3 338 057	5,9%	0	-	3 338 057	5,9%
- Soufre	1 138 296	-27,7%	0	-	1 138 296	-27,7%
- Engrais	124 264	-6%	2 079 051	18,0%	2 203 315	16,3%
- Charbon & Coke	2 466 351	-3,0%	0	-	2 466 351	-3,0%
Vracs liquides dont:	6 272 053	2,6%	1 890 865	-13,4%	8 162 918	-1,6%
- Hydrocarbures	5 403 502	3,6%	791 702	32,5%	6 195 204	6,6%
- Acide phosphorique	0	-	1 084 195	-30,5%	1 084 195	-30,5%
- Ammoniac	311 517	4,9%	0	-	311 517	4,9%
- Huiles végétales	198 039	7,4%	0	-100,0%	198 039	6,9%
Trafic unitarisé dont:	2 588 412	16,2%	1 352 652	1,4%	3 941 064	10,6%
- Conteneurs	2 396 174	19,7%	1 290 329	3,3%	3 686 503	13,4%
-RORO dont	192 238	-15,1%	62 323	-26,1%	254 561	-18,1%
*TIR	114 822	-23,7%	52 531	-26,0%	167 353	-24,4%
Divers	1 487 528	6,0%	300 625	12,7%	1 788 153	7,1%
- Bois & dérivés	382 718	-31,2%	40 766	-18,0%	423 484	-30,1%
- Produits sidérurgiques	685 008	28,6%	66 699	-5,6%	751 707	24,6%
- Agrumes et primeurs	0	-	49 745	57,3%	49 745	57,3%

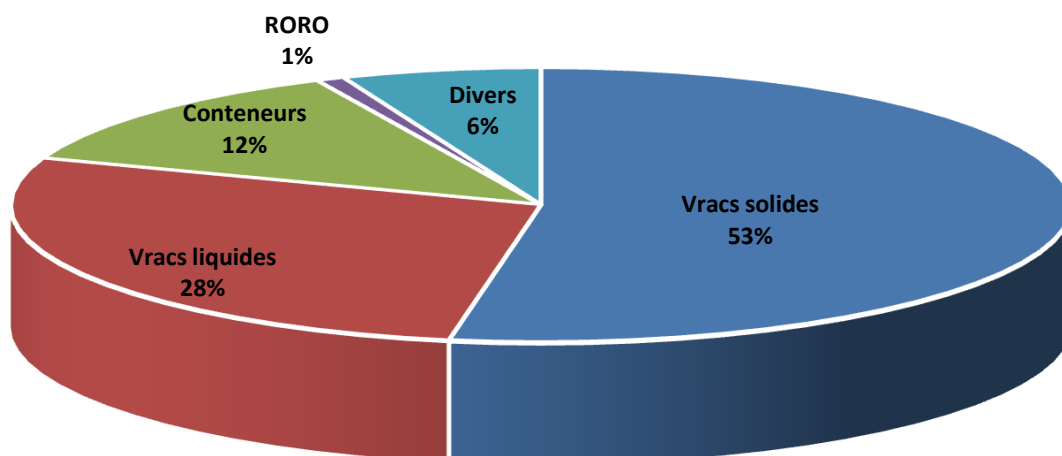
PART DE CHAQUE PORT DANS LE TRAFIC GLOBAL



PORTS	IMPORT		EXPORT		TOTAL	
	2012	%/ 2011	2012	%/ 2011	2012	%/ 2011
NADOR	868 469	-4,7%	256 489	-3,5%	1 124 958	-4,5%
TANGER VILLE	1 210	-88,5%	22	-68,1%	1 232	-88,4%
KENITRA	75 225	-9,2%	70 451	7,4%	145 676	-1,9%
MOHAMMEDIA	3 907 905	1,2%	817 788	2,2%	4 725 693	1,3%
CASABLANCA	6 692 177	11,0%	3 987 103	9,1%	10 679 280	10,3%
JORF-LASFAR	5 140 016	-0,3%	2 178 583	-1,6%	7 318 599	-0,7%
SAFI	786 678	-19,1%	1 754 660	6,2%	2 541 338	-3,2%
AGADIR	1 086 830	0,2%	557 816	9,0%	1 644 646	3,0%
TAN-TAN	62 602	36,5%	10 165	306,8%	72 767	50,5%
LAAYOUNE	314 835	22,8%	722 962	-45,5%	1 037 797	-34,5%
DAKHLA	124 528	9,3%	248	-58,2%	124 776	8,9%
TOTAL	19 060 475	2,9%	10 356 287	-1,3%	29 416 762	1,4%

(*) Ports de Tanger ville, Kénitra et Tan Tan

TRAFIC VENTILE PAR CONDITIONNEMENT



Trafic portuaire hors Tanger Med	Unité	2012	2 011	%
Vrac solides	T	15 524 598	15 488 785	0,2%
Vrac liquides	T	8 162 918	8 299 105	-1,6%
Conteneurs	EVP	417 771	398 453	4,8%
Conteneurs	T	3 686 503	3 250 933	13,4%
Roulier	T	254 561	310 895	-18,1%
TIR	Nbre	6 876	10 024	-31,4%
Divers	T	1 788 153	1 669 694	7,1%

Activité du port de Tanger Med	Unité	2012	2 011	%
Conteneurs				
Trafic Domestique	EVP	44 730	26 127	71,2%
	T	297 231	264 411	12,4%
Trafic Transbordement	EVP	704 048	1 006 286	-30,0%
	T	5 930 011	11 439 362	-48,2%
TIR	Nbre	87 829	83 617	5,0%
	T	1 594 798	1 803 431	-11,6%

STATISTIQUES PAR PORT

TRAFIC GLOBAL PAR PORT EN TONNAGE

PORT	MOIS			CUMUL		
	mai 2012	mai 2 011	VARIAT. en %	mai 2012	mai 2011	VARIAT. en %
NADOR	283 900	223 471	27,0%	1 124 958	1 177 510	-4,5%
TANGER	198	297	-33,3%	1 232	10 605	-88,4%
KENITRA	46 204	42 726	8,1%	145 676	148 490	-1,9%
MOHAMMEDIA	976 207	1 035 240	-5,7%	4 725 693	4 662 976	1,3%
CASABLANCA	2 389 858	1 928 806	23,9%	10 679 280	9 684 104	10,3%
JORF LASFAR	1 657 334	1 611 115	2,9%	7 318 599	7 368 604	-0,7%
SAFI	609 425	513 326	18,7%	2 541 338	2 624 104	-3,2%
AGADIR	303 187	238 476	27,1%	1 644 646	1 596 162	3,0%
TAN-TAN	11 250	10 717	5,0%	72 767	48 348	50,5%
LAAYOUNE	96 288	457 811	-79,0%	1 037 797	1 583 940	-34,5%
DAKHLA	22 655	20 589	10,0%	124 776	114 569	8,9%
TOTAL	6 396 506	6 082 574	5,2%	29 416 762	29 019 412	1,4%

TRAFIC GLOBAL : IMPORT-EXPORT

PORT	IMPORT		EXPORT		TOTAL	
	mai 2012	CUMUL	mai 2012	CUMUL	mai 2012	CUMUL
NADOR	239 430	868 469	44 470	256 489	283 900	1 124 958
TANGER	198	1 210	0	22	198	1 232
KENITRA	32 618	75 225	13 586	70 451	46 204	145 676
MOHAMMEDIA	828 231	3 907 905	147 976	817 788	976 207	4 725 693
CASABLANCA	1 473 179	6 692 177	916 679	3 987 103	2 389 858	10 679 280
JORF LASFAR	1 181 247	5 140 016	476 087	2 178 583	1 657 334	7 318 599
SAFI	190 327	786 678	419 098	1 754 660	609 425	2 541 338
AGADIR	238 512	1 086 830	64 675	557 816	303 187	1 644 646
TAN-TAN	5 078	62 602	6 172	10 165	11 250	72 767
LAAYOUNE	68 238	314 835	28 050	722 962	96 288	1 037 797
DAKHLA	22 464	124 528	191	248	22 655	124 776
TOTAL 2012	4 279 522	19 060 475	2 116 984	10 356 287	6 396 506	29 416 762
TOTAL 2011	3 970 991	18 525 530	2 111 583	10 493 882	6 082 574	29 019 412
VARIAT en %	7,8%	2,9%	0,3%	-1,3%	5,2%	1,4%

TRAFIC CABOTAGE PAR PORT EN TONNAGE

PORT	MOIS			CUMUL		
	mai 2012	mai 2 011	VARIAT. en %	mai 2012	mai 2011	VARIAT. en %
NADOR	6 252	5 710	9,5%	25 151	29 493	-14,7%
TANGER	0	0	-	0	0	-
KENITRA	0	0	-	0	0	-
MOHAMMEDIA	68 385	57 132	19,7%	322 060	294 846	9,2%
CASABLANCA	0	0	-	0	0	-
JORF LASFAR	5 175	0	-	30 273	31 549	-4,0%
SAFI	0	0	-	0	0	-
AGADIR	49 487	18 189	172,1%	166 887	102 488	62,8%
TAN-TAN	5 078	8 218	-38,2%	49 456	45 849	7,9%
LAAYOUNE	9 640	56 472	-82,9%	105 386	166 893	-36,9%
DAKHLA	4 002	3 143	27,3%	17 069	32 468	-47,4%
TOTAL	148 019	148 864	-0,6%	716 282	703 586	1,8%

TRAFIC PAR MODE DE CONDITIONNEMENT

TRAFIC GLOBAL VENTILE PAR MODE DE CONDITIONNEMENT

NATURE	Cumul mai 2012	Cumul mai 2011	Var. en %
Vracs liquides			
Hydrocarbures	6 195 204	5 811 636	6,6%
Acide Phosphorique	1 084 195	1 560 348	-30,5%
Ammoniac	311 517	296 827	4,9%
Huiles végétales	198 039	185 335	6,9%
Autres vracs liquides	373 963	444 959	-16,0%
TOTAL 1	8 162 918	8 299 105	-1,6%
Vracs solides			
Céréales	3 338 057	3 153 417	5,9%
Engrais	2 203 315	1 894 205	16,3%
Phosphates	3 773 996	3 985 381	-5,3%
Charbon & Coke	2 466 351	2 543 713	-3,0%
Soufre	1 138 296	1 573 693	-27,7%
Autres vracs solides	2 604 583	2 338 376	11,4%
TOTAL 2	15 524 598	15 488 785	0,2%
Marchandises générales			
Conteneurs	3 686 503	3 250 933	13,4%
Ro-Ro	254 561	310 895	-18,1%
Divers	1 788 153	1 669 694	7,1%
TOTAL 3	5 729 217	5 231 522	9,5%
Total Général (1+2+3)	29 416 733	29 019 412	1,4%

TRAFIC DES VRACS SOLIDES EN TONNAGE

PORT	MOIS			CUMUL		
	mai 2012	mai 2011	VARIAT. en %	mai 2012	mai 2011	VARIAT. en %
NADOR	171 377	148 669	15,3%	733 078	849 860	-13,7%
TANGER	0	0	-	0	8 349	-100,0%
KENITRA	2 466	10 523	-76,6%	28 409	14 600	94,6%
MOHAMMEDIA	0	31 399	-100,0%	59 172	225 782	-73,8%
CASABLANCA	1 455 635	1 064 511	36,7%	6 222 309	5 621 790	10,7%
JORF LASFAR	1 238 352	1 111 353	11,4%	5 343 318	5 170 352	3,3%
SAFI	417 940	284 843	46,7%	1 747 050	1 696 262	3,0%
AGADIR	98 662	58 508	68,6%	592 658	538 242	10,1%
TAN-TAN	0	0	-	0	0	-
LAAYOUNE	46 727	398 781	-88,3%	798 604	1 363 548	-41,4%
DAKHLA	0	0	-	0	0	-
TOTAL	3 431 159	3 108 587	10,4%	15 524 598	15 488 785	0,2%

TRAFIC DES VRACS SOLIDES : IMPORT-EXPORT

PORT	IMPORT		EXPORT		TOTAL	
	mai 2012	CUMUL	mai 2012	CUMUL	mai 2012	CUMUL
NADOR	132 860	511 744	38 517	221 334	171 377	733 078
TANGER	0	0	0	0	0	0
KENITRA	0	0	2 466	28 409	2 466	28 409
MOHAMMEDIA	0	0	0	59 172	0	59 172
CASABLANCA	762 526	3 220 037	693 109	3 002 272	1 455 635	6 222 309
JORF LASFAR	827 395	3 611 275	410 957	1 732 043	1 238 352	5 343 318
SAFI	189 263	775 125	228 677	971 925	417 940	1 747 050
AGADIR	88 195	498 563	10 467	94 095	98 662	592 658
TAN-TAN	0	0	0	0	0	0
LAAYOUNE	24 542	95 709	22 185	702 895	46 727	798 604
DAKHLA	0	0	0	0	0	0
TOTAL 2012	2 024 781	8 712 453	1 406 378	6 812 145	3 431 159	15 524 598
TOTAL 2011	1 787 110	8 779 934	1 321 477	6 708 851	3 108 587	15 488 785
VARIAT en %	13,3%	-0,8%	6,4%	1,5%	10,4%	0,2%

TRAFIC DES VRACS LIQUIDES EN TONNAGE

PORT	MOIS			CUMUL		
	mai 2012	mai 2011	VARIAT. en %	mai 2012	mai 2011	VARIAT. en %
NADOR	29 088	22 959	26,7%	126 007	132 890	-5,2%
TANGER	0	0	-	0	0	-
KENITRA	0	0	-	1 276	1 311	-2,7%
MOHAMMEDIA	976 207	1 003 841	-2,8%	4 666 521	4 437 194	5,2%
CASABLANCA	32 068	33 060	-3,0%	167 126	147 184	13,5%
JORF LASFAR	397 774	479 099	-17,0%	1 771 802	2 085 493	-15,0%
SAFI	184 912	214 649	-13,9%	754 018	885 301	-14,8%
AGADIR	98 003	67 377	45,5%	346 613	329 905	5,1%
TAN-TAN	9 762	9 488	2,9%	67 979	47 119	44,3%
LAAYOUNE	43 604	55 731	-21,8%	217 989	189 166	15,2%
DAKHLA	5 502	9 087	-39,5%	43 587	43 542	0,1%
TOTAL	1 776 920	1 895 291	-6,2%	8 162 918	8 299 105	-1,6%

TRAFIC DES VRACS LIQUIDES : IMPORT-EXPORT

PORT	IMPORT		EXPORT		TOTAL	
	mai 2012	CUMUL	mai 2012	CUMUL	mai 2012	CUMUL
NADOR	29 088	126 007	0	0	29 088	126 007
TANGER	0	0	0	0	0	0
KENITRA	0	0	0	1 276	0	1 276
MOHAMMEDIA	828 231	3 907 905	147 976	758 616	976 207	4 666 521
CASABLANCA	29 929	164 339	2 139	2 787	32 068	167 126
JORF LASFAR	348 011	1 394 913	49 763	376 889	397 774	1 771 802
SAFI	0	10 489	184 912	743 529	184 912	754 018
AGADIR	98 003	344 823	0	1 790	98 003	346 613
TAN-TAN	5 078	62 602	4 684	5 377	9 762	67 979
LAAYOUNE	43 604	217 388	0	601	43 604	217 989
DAKHLA	5 502	43 587	0	0	5 502	43 587
TOTAL 2012	1 387 446	6 272 053	389 474	1 890 865	1 776 920	8 162 918
TOTAL 2011	1 399 035	6 114 963	496 256	2 184 142	1 895 291	8 299 105
VARIAT en %	-0,8%	2,6%	-21,5%	-13,4%	-6,2%	-1,6%

TRAFIC DU DIVERS CONVENTIONNEL EN TONNAGE

PORT	MOIS			CUMUL		
	mai 2012	mai 2011	VARIAT. en %	mai 2012	mai 2011	VARIAT. en %
NADOR	63 319	35 718	77,3%	185 791	112 806	64,7%
TANGER	0	0	-	0	955	-100,0%
KENITRA	43 738	32 203	35,8%	115 991	132 579	-12,5%
MOHAMMEDIA	0	0	-	0	0	-
CASABLANCA	194 638	180 867	7,6%	1 006 304	1 042 694	-3,5%
JORF LASFAR	21 208	20 663	2,6%	203 479	112 759	80,5%
SAFI	6 573	13 834	-52,5%	40 270	42 541	-5,3%
AGADIR	24 985	25 040	-0,2%	129 166	121 878	6,0%
TAN-TAN	1 488	1 229	21,1%	4 788	1 229	289,6%
LAAYOUNE	5 928	3 299	79,7%	21 175	31 226	-32,2%
DAKHLA	17 153	11 502	49,1%	81 189	71 027	14,3%
TOTAL	379 030	324 355	16,9%	1 788 153	1 669 694	7,1%

TRAFIC DIVERS CONVENTIONNEL : IMPORT-EXPORT

PORT	IMPORT		EXPORT		TOTAL	
	mai 2012	CUMUL	mai 2012	CUMUL	mai 2012	CUMUL
NADOR	63 265	171 201	54	14 590	63 319	185 791
TANGER	0	0	0	0	0	0
KENITRA	32 618	75 225	11 120	40 766	43 738	115 991
MOHAMMEDIA	0	0	0	0	0	0
CASABLANCA	175 815	944 190	18 823	62 114	194 638	1 006 304
JORF LASFAR	5 841	133 828	15 367	69 651	21 208	203 479
SAFI	1 064	1 064	5 509	39 206	6 573	40 270
AGADIR	22 022	79 370	2 963	49 796	24 985	129 166
TAN-TAN	0	0	1 488	4 788	1 488	4 788
LAAYOUNE	63	1 709	5 865	19 466	5 928	21 175
DAKHLA	16 962	80 941	191	248	17 153	81 189
TOTAL 2012	317 650	1 487 528	61 380	300 625	379 030	1 788 153
TOTAL 2011	265 317	1 402 869	59 038	266 825	324 355	1 669 694
VARIAT en %	19,7%	6,0%	4,0%	12,7%	16,9%	7,1%

TRAFICS SPECIFIQUES

TRAFIC DES CEREALES EN TONNAGE

PORT	MOIS							CUMUL						
	mai 2012			mai 2011			Var %	mai 2012			mai 2011			Var %
	MARSA MAROC	SOSIPO	MASS CEREALES	MARSA MAROC	SOSIPO	MASS CEREALES		MARSA MAROC	SOSIPO	MASS CEREALES	MARSA MAROC	SOSIPO	MASS CEREALES	
NADOR	49 377	19 124	0	7 215	22 000	0	134,5%	105 576	79 739	0	74 932	106 444	0	2,2%
TANGER	0	0	0	0	0	0	-	0	0	0	8 349	0	0	-100,0%
KENITRA	0	0	0	0	0	0	-	0	0	0	0	0	0	-
MOHAMMEDIA	0	0	0	0	0	0	-	0	0	0	0	0	0	-
CASABLANCA	92 996	165 675	198 859	95 281	98 641	126 048	43,0%	416 370	658 547	1 015 862	366 448	579 545	930 942	11,4%
JORF LASFAR	0	0	62 335	0	0	77 825	-19,9%	0	0	545 884	0	0	542 129	0,7%
SAFI	52 500	34 630	0	0	7 126	0	1122,7%	88 020	77 047	0	106 926	141 184	0	-33,5%
AGADIR	47 278	25 786	0	0	21 754	0	235,9%	119 945	231 067	0	85 275	211 243	0	18,4%
TAN-TAN	0	0	0	0	0	0	-	0	0	0	0	0	0	-
LAAYOUNE	0	0	0	0	0	0	-	0	0	0	0	0	0	-
DAKHLA	0	0	0	0	0	0	-	0	0	0	0	0	0	-
TOTAL	242 151	245 215	261 194	102 496	149 521	203 873	64,2%	729 911	1 046 400	1 561 746	641 930	1 038 416	1 473 071	5,9%
	748 560			455 890				3 338 057			3 153 417			

TRAFIC GLOBAL DES MINERAIS EN TONNAGE

PORT	MOIS			CUMUL		
	mai 2012	mai 2011	VARIAT. en %	mai 2012	mai 2011	VARIAT. en %
NADOR	100 875	118 454	-14,8%	528 995	657 715	-19,6%
TANGER	0	0	-	0	0	-
KENITRA	0	0	-	2 066	0	-
MOHAMMEDIA	0	0	-	0	0	-
CASABLANCA	693 109	515 553	34,4%	3 049 984	2 740 201	11,3%
JORF LASFAR	699 273	663 279	5,4%	2 662 011	2 885 842	-7,8%
SAFI	191 611	230 604	-16,9%	1 143 518	1 079 548	5,9%
AGADIR	10 467	0	-	154 404	89 424	72,7%
TAN-TAN	0	0	-	0	0	-
LAAYOUNE	3 200	345 950	-99,1%	577 834	1 161 451	-50,2%
DAKHLA	0	0	-	0	0	-
TOTAL	1 698 535	1 873 840	-9,4%	8 118 812	8 614 181	-5,8%

TRAFIC DES MINERAIS EN TONNAGE : IMPORT-EXPORT

PORT	IMPORT		EXPORT		TOTAL	
	mai 2012	CUMUL	mai 2012	CUMUL	mai 2012	CUMUL
NADOR	62 358	307 661	38 517	221 334	100 875	528 995
TANGER	0	0	0	0	0	0
KENITRA	0	0	0	2 066	0	2 066
MOHAMMEDIA	0	0	0	0	0	0
CASABLANCA	0	50 843	693 109	2 999 141	693 109	3 049 984
JORF LASFAR	699 273	2 662 011	0	0	699 273	2 662 011
SAFI	99 132	576 561	92 479	566 957	191 611	1 143 518
AGADIR	0	67 419	10 467	86 985	10 467	154 404
TAN-TAN	0	0	0	0	0	0
LAAYOUNE	3 200	6 430	0	571 404	3 200	577 834
DAKHLA	0	0	0	0	0	0
TOTAL 2012	863 963	3 670 925	834 572	4 447 887	1 698 535	8 118 812
TOTAL 2011	943 647	4 157 445	930 193	4 456 736	1 873 840	8 614 181
VARIAT en %	-8,4%	-11,7%	-10,3%	-0,2%	-9,4%	-5,8%

TRAFIC DU CHARBON ET COKE DE PERTOLE EN TONNAGE

PORT	MOIS			CUMUL		
	mai 2012	mai 2011	VARIAT. en %	mai 2012	mai 2011	VARIAT. en %
NADOR	57 969	76 711	-24,4%	287 615	435 840	-34,0%
TANGER	0	0	-	0	0	-
KENITRA	0	0	-	0	0	-
MOHAMMEDIA	0	0	-	0	0	-
CASABLANCA	0	37 624	-100,0%	26 557	55 803	-52,4%
JORF LASFAR	498 889	427 526	16,7%	2 032 296	1 901 302	6,9%
SAFI	0	24 792	-100,0%	52 464	73 103	-28,2%
AGADIR	0	0	-	67 419	77 665	-13,2%
TAN-TAN	0	0	-	0	0	-
LAAYOUNE	0	0	-	0	0	-
DAKHLA	0	0	-	0	0	-
TOTAL	556 858	566 653	-1,7%	2 466 351	2 543 713	-3,0%

TRAFIC DES HYDROCARBURES EN TONNAGE

PORT	MOIS			CUMUL		
	mai 2012	mai 2011	VARIAT. en %	mai 2012	mai 2011	VARIAT. en %
NADOR	29 088	22 959	26,7%	126 007	132 890	-5,2%
TANGER	0	0	-	0	0	-
KENITRA	0	0	-	0	0	-
MOHAMMEDIA	968 410	992 857	-2,5%	4 629 160	4 384 985	5,6%
CASABLANCA	0	0	-	0	0	-
JORF LASFAR	192 038	210 693	-8,9%	823 747	762 020	8,1%
SAFI	0	0	-	0	0	-
AGADIR	79 003	41 265	91,5%	288 029	253 184	13,8%
TAN-TAN	9 762	8 218	18,8%	67 286	45 849	46,8%
LAAYOUNE	43 604	55 731	-21,8%	217 388	189 166	14,9%
DAKHLA	5 502	9 087	-39,5%	43 587	43 542	0,1%
TOTAL	1 327 407	1 340 810	-1,0%	6 195 204	5 811 636	6,6%

TRAFIC DES HYDROCARBURES EN TONNAGE : IMPORT-EXPORT

PORT	IMPORT		EXPORT		TOTAL	
	mai 2012	CUMUL	mai 2012	CUMUL	mai 2012	CUMUL
NADOR	29 088	126 007	0	0	29 088	126 007
TANGER	0	0	0	0	0	0
KENITRA	0	0	0	0	0	0
MOHAMMEDIA	820 434	3 872 415	147 976	756 745	968 410	4 629 160
CASABLANCA	0	0	0	0	0	0
JORF LASFAR	186 863	793 474	5 175	30 273	192 038	823 747
SAFI	0	0	0	0	0	0
AGADIR	79 003	288 029	0	0	79 003	288 029
TAN-TAN	5 078	62 602	4 684	4 684	9 762	67 286
LAAYOUNE	43 604	217 388	0	0	43 604	217 388
DAKHLA	5 502	43 587	0	0	5 502	43 587
TOTAL 2012	1 169 572	5 403 502	157 835	791 702	1 327 407	6 195 204
TOTAL 2011	1 247 847	5 214 253	92 963	597 383	1 340 810	5 811 636
VARIAT en %	-6,3%	3,6%	69,8%	32,5%	-1,0%	6,6%

TRAFIC DES CONTENEURS EN TONNAGE

PORT		MOIS			CUMUL		
		mai 2012	mai 2011	VARIAT. en %	mai 2012	mai 2011	VARIAT. en %
CASABLANCA	IMPORT	476 086	428 467	11,1%	2 232 100	1 823 763	22,4%
	EXPORT	195 117	168 689	15,7%	878 194	821 033	7,0%
	TOTAL	671 203	597 156	12,4%	3 110 294	2 644 796	17,6%
AGADIR	IMPORT	30 292	40 096	-24,5%	164 074	177 469	-7,5%
	EXPORT	51 245	47 455	8,0%	412 135	428 668	-3,9%
	TOTAL	81 537	87 551	-6,9%	576 209	606 137	-4,9%
TOTAL	IMPORT	506 378	468 563	8,1%	2 396 174	2 001 232	19,7%
	EXPORT	246 362	216 144	14,0%	1 290 329	1 249 701	3,3%
	TOTAL	752 740	684 707	9,9%	3 686 503	3 250 933	13,4%

TRAFIC DES CONTENEURS EN NOMBRE d'EVP

PORT		MOIS			CUMUL		
		mai 2012	mai 2011	VARIAT. en %	mai 2012	mai 2011	VARIAT. en %
CASABLANCA	IMPORT	38 556	36 580	5,4%	176 695	162 827	8,5%
	EXPORT	39 137	36 877	6,1%	178 503	165 109	8,1%
	TOTAL	77 693	73 457	5,8%	355 198	327 936	8,3%
AGADIR	IMPORT	3 546	4 837	-26,7%	30 692	35 454	-13,4%
	EXPORT	4 097	4 440	-7,7%	31 881	35 063	-9,1%
	TOTAL	7 643	9 277	-17,6%	62 573	70 517	-11,3%
TOTAL	IMPORT	42 102	41 417	1,7%	207 387	198 281	4,6%
	EXPORT	43 234	41 317	4,6%	210 384	200 172	5,1%
	TOTAL	85 336	82 734	3,1%	417 771	398 453	4,8%

TRAFIC DU TIR EN TONNAGE

PORT		MOIS			CUMUL		
		mai 2012	mai 2011	VARIAT. en %	mai 2012	mai 2011	VARIAT. en %
NADOR	IMPORT	13 818	10 899	26,8%	57 365	54 029	6,2%
	EXPORT	5 899	5 226	12,9%	20 456	27 925	-26,7%
	TOTAL	19 717	16 125	22,3%	77 821	81 954	-5,0%
CASABLANCA	IMPORT	9 325	21 087	-55,8%	56 247	95 218	-40,9%
	EXPORT	5 867	9 266	-36,7%	32 053	42 970	-25,4%
	TOTAL	15 192	30 353	-49,9%	88 300	138 188	-36,1%
TANGER	IMPORT	198	297	-33,3%	1 210	1 232	-1,8%
	EXPORT	0	0	-	22	69	-68,1%
	TOTAL	198	297	-33,3%	1 232	1 301	-5,3%
AGADIR	IMPORT	0	0	-	0	0	-
	EXPORT	0	0	-	0	0	-
	TOTAL	0	0	-	0	0	-
TOTAL	IMPORT	23 341	32 283	-27,7%	114 822	150 479	-23,7%
	EXPORT	11 766	14 492	-18,8%	52 531	70 964	-26,0%
	TOTAL	35 107	46 775	-24,9%	167 353	221 443	-24,4%

TRAFIC DU TIR EN NOMBRE

PORT		MOIS			CUMUL		
		mai 2012	mai 2011	VARIAT. en %	mai 2012	mai 2011	VARIAT. en %
NADOR	IMPORT	514	438	17,4%	2 121	2 079	2,0%
	EXPORT	234	256	-8,6%	933	1 321	-29,4%
	TOTAL	748	694	7,8%	3 054	3 400	-10,2%
CASABLANCA	IMPORT	443	811	-45,4%	2 312	3 780	-38,8%
	EXPORT	305	503	-39,4%	1 398	2 730	-48,8%
	TOTAL	748	1 314	-43,1%	3 710	6 510	-43,0%
TANGER	IMPORT	18	27	-33,3%	110	112	-1,8%
	EXPORT	0	0	-	2	2	0,0%
	TOTAL	18	27	-33,3%	112	114	-1,8%
AGADIR	IMPORT	0	0	-	0	0	-
	EXPORT	0	0	-	0	0	-
	TOTAL	0	0	-	0	0	-
TOTAL	IMPORT	975	1 276	-23,6%	4 543	5 971	-23,9%
	EXPORT	539	759	-29,0%	2 333	4 053	-42,4%
	TOTAL	1 514	2 035	-25,6%	6 876	10 024	-31,4%

TRAFIC DES RO-RO EN TONNAGE

PORT		MOIS			CUMUL		
		mai 2012	mai 2011	VARIAT. en %	mai 2012	mai 2011	VARIAT. en %
CASABLANCA	IMPORT	28 823	39 770	-27,5%	131 511	171 271	-23,2%
	EXPORT	7 491	13 442	-44,3%	41 736	56 369	-26,0%
	TOTAL	36 314	53 212	-31,8%	173 247	227 640	-23,9%
TANGER	IMPORT	198	297	-33,3%	1 210	1 232	-1,8%
	EXPORT	0	0	-	22	69	-68,1%
	TOTAL	198	297	-33,3%	1 232	1 301	-5,3%
NADOR	IMPORT	14 217	10 899	30,4%	59 517	54 029	10,2%
	EXPORT	5 899	5 226	12,9%	20 565	27 925	-26,4%
	TOTAL	20 116	16 125	24,8%	80 082	81 954	-2,3%
AGADIR	IMPORT	0	0	-	0	0	-
	EXPORT	0	0	-	0	0	-
	TOTAL	0	0	-	0	0	-
TOTAL	IMPORT	43 238	50 966	-15,2%	192 238	226 532	-15,1%
	EXPORT	13 390	18 668	-28,3%	62 323	84 363	-26,1%
	TOTAL	56 628	69 634	-18,7%	254 561	310 895	-18,1%

TRAFIC DES PASSAGERS

		MOIS			CUMUL		
		mai 2012	mai 2011	VARIAT. en %	mai 2012	mai 2011	VARIAT. en %
AL Hoceima	ENTREES	0	0	-	0	0	-
	SORTIES	0	0	-	0	0	-
	TOTAL	0	0	-	0	0	-
NADOR	ENTREES	5 173	7 187	-28%	30 104	31 487	-4%
	SORTIES	8 562	14 130	-39%	59 220	69 421	-15%
	TOTAL	13 735	21 317	-36%	89 324	100 908	-11%
TANGER	ENTREES	38 230	38 524	-1%	165 650	167 300	-1%
	SORTIES	43 726	47 285	-8%	197 315	222 618	-11%
	CROISIERES	13 127	6 226	111%	44 524	33 872	31%
	TOTAL	95 083	92 035	3%	407 489	423 790	-4%
Casablanca	ENTREES	921	866	6%	4 161	5 043	-17%
	SORTIES	709	675	5%	3 802	4 134	-8%
	CROISIERES	9 098	7 481	22%	124 464	97 115	28%
	TOTAL	10 728	9 022	19%	132 427	106 292	25%
AGADIR	ENTREES	0	0	-	0	0	-
	SORTIES	0	0	-	0	0	-
	CROISIERES	56	986	-94%	43 831	53 190	-18%
	TOTAL	56	986	-94%	43 831	53 190	-18%
SAFI	ENTREES	0	0	-	0	0	-
	SORTIES	0	0	-	0	0	-
	CROISIERES	203	0	-	313	342	-8%
	TOTAL	203	0	-	313	342	-8%
LAAYOUNE	ENTREES	0	0	-	0	363	-100%
	SORTIES	0	0	-	0	363	-100%
	CROISIERES	0	0	-	0	0	-
	TOTAL	0	0	-	0	726	-100%
TOTAL	ENTREES	44 324	46 577	-5%	199 915	204 193	-2%
	SORTIES	52 997	62 090	-14,6%	260 337	296 536	-12%
	CROISIERES	22 484	14 693	53%	213 132	184 519	15,5%
	TOTAL	119 805	123 360	-3%	673 384	685 248	-1,7%

TRAFIC DES VOITURES ACCOMPAGNEES

		TOTAL MOIS			CUMUL		
		mai 2012	mai 2011	VARIAT. en %	mai 2012	mai 2011	VARIAT. en %
AL HOCEIMA	ENTREES	0	0	-	0	0	-
	SORTIES	0	0	-	0	0	-
	TOTAL	0	0	-	0	0	-
NADOR	ENTREES	1 370	2 140	-36%	8 238	9 102	-9%
	SORTIES	1 112	2 519	-56%	10 202	12 488	-18%
	TOTAL	2 482	4 659	-47%	18 440	21 590	-15%
TANGER	ENTREES	5 547	6 403	-13%	27 170	31 407	-13%
	SORTIES	6 075	9 420	-36%	31 062	46 247	-33%
	TOTAL	11 622	15 823	-27%	58 232	77 654	-25%
TOTAL	ENTREES	6 917	8 543	-19%	35 408	40 509	-13%
	SORTIES	7 187	11 939	-40%	41 264	58 735	-30%
	TOTAL	14 104	20 482	-31%	76 672	99 244	-23%

TRAFIC DES AUTOCARS

		TOTAL MOIS			CUMUL		
		mai 2012	mai 2011	VARIAT. en %	mai 2012	mai 2011	VARIAT. en %
AL HOCEIMA	ENTREES	0	0	-	0	0	-
	SORTIES	0	0	-	0	0	-
	TOTAL	0	0	-	0	0	-
NADOR	ENTREES	0	20	-100%	0	86	-100%
	SORTIES	0	48	-100%	0	237	-100%
	TOTAL	0	68	-100%	0	323	-100%
TANGER	ENTREES	93	104	-11%	308	376	-18%
	SORTIES	40	144	-72%	402	585	-31%
	TOTAL	133	248	-46%	710	961	-26%
TOTAL	ENTREES	93	124	-25%	308	462	-33%
	SORTIES	40	192	-79%	402	822	-51%
	TOTAL	133	316	-58%	710	1 284	-45%

PRINCIPAUX PRODUITS PAR PORT

PORT DE NADOR

TRAFIC GLOBAL Cumul mai 2012	
1 124 958	
Cumul mai 2011 1 177 510	

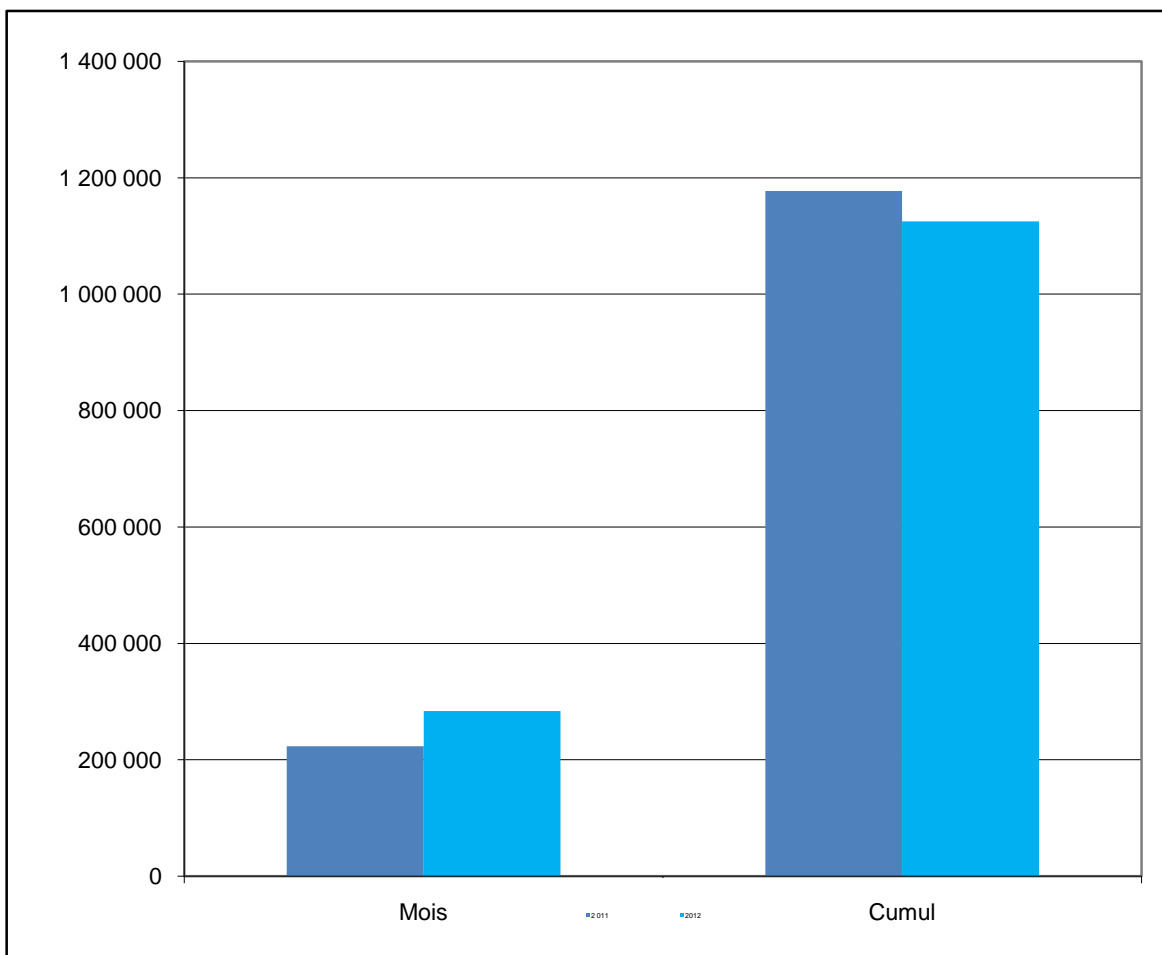
-4,5%

IMPORTATIONS Cumul mai 2012	
868 469	
Cumul mai 2011 911 722	

-4,7%

EXPORTATIONS Cumul mai 2012	
256 489	
Cumul mai 2011 265 788	

-3,5%



Produits	2012	2011	%
Charbon	203 090	349 670	-41,9%
Céréales	185 315	181 376	2,2%
Billettes	143 457	77 547	85,0%
Coke de pétrole	84 525	86 170	-1,9%
Butane	83 064	79 134	5,0%
TIR	57 365	54 029	6,2%

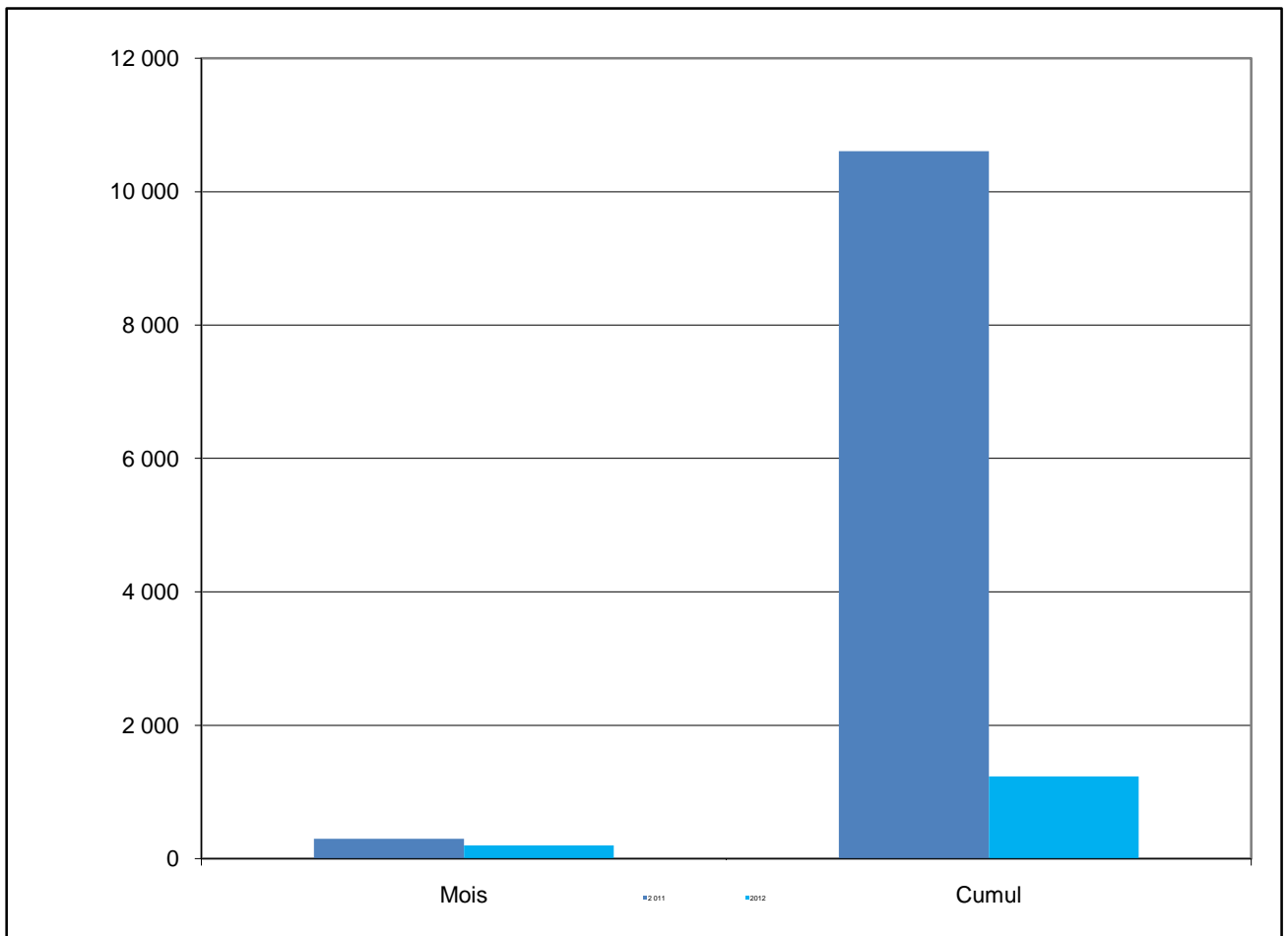
Produits	2012	2011	%
Barytine	141 646	119 305	18,7%
Argil kaolinique	41 330	45 904	-10,0%
Bentonite	31 506	44 554	-29,3%
TIR	20 456	27 925	-26,7%
Plomb Lingots	10 011	13 022	-23,1%
Minerai de fer	5 512	12 112	-54,5%

PORT DE TANGER

TRAFIC GLOBAL Cumul mai 2012	 -88,4%
1 232	
Cumul mai 2011 10 605	

IMPORTATIONS Cumul mai 2012	 -88,5%
1 210	
Cumul mai 2011 10 536	

EXPORTATIONS Cumul mai 2012	 -68,1%
22	
Cumul mai 2011 69	



Produits	2012	2011	%
Ensemble routier vide	1 210	1 122	7,8%
-	-	-	-
-	-	-	-
-	-	-	-
Céréales	-	8 349	-100,0%
-	-	-	-

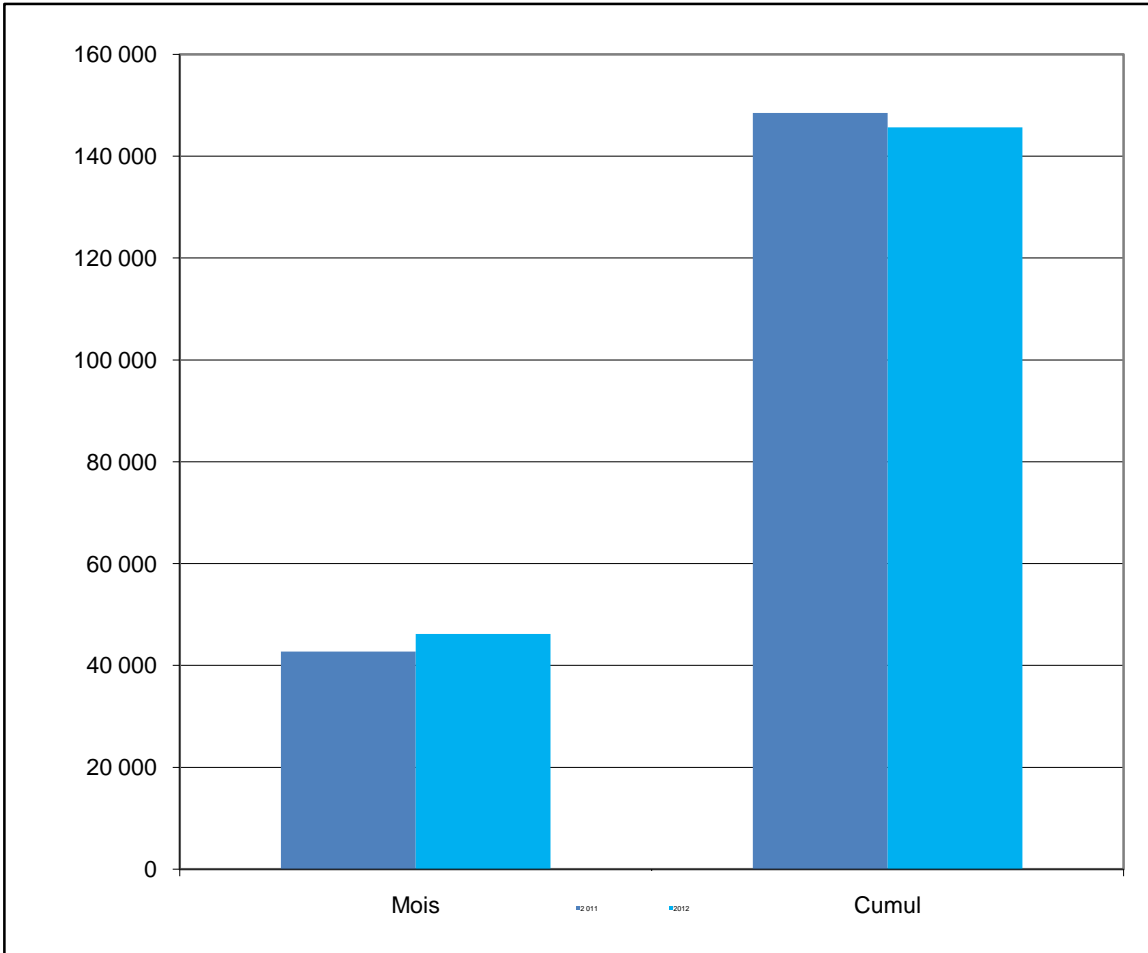
Produits	2012	2011	%
Ensemble routier plein	22	69	-68,1%
-	-	-	-
-	-	-	-
-	-	-	-
-	-	-	-
-	-	-	-

PORT DE KENITRA

TRAFIC GLOBAL Cumul mai 2012	
145 676	
Cumul mai 2011 148 490	
-1,9%	

IMPORTATIONS Cumul mai 2012	
75 225	
Cumul mai 2011 82 881	
-9,2%	

EXPORTATIONS Cumul mai 2012	
70 451	
Cumul mai 2011 65 609	
7,4%	



Produits	2012	2011	%
Rondins de bois	53 834	69 477	-22,5%
Fer à béton	15 118	13 404	12,8%
Fer en fradeaux	6 273	-	-
-	-	-	-
-	-	-	-
-	-	-	-

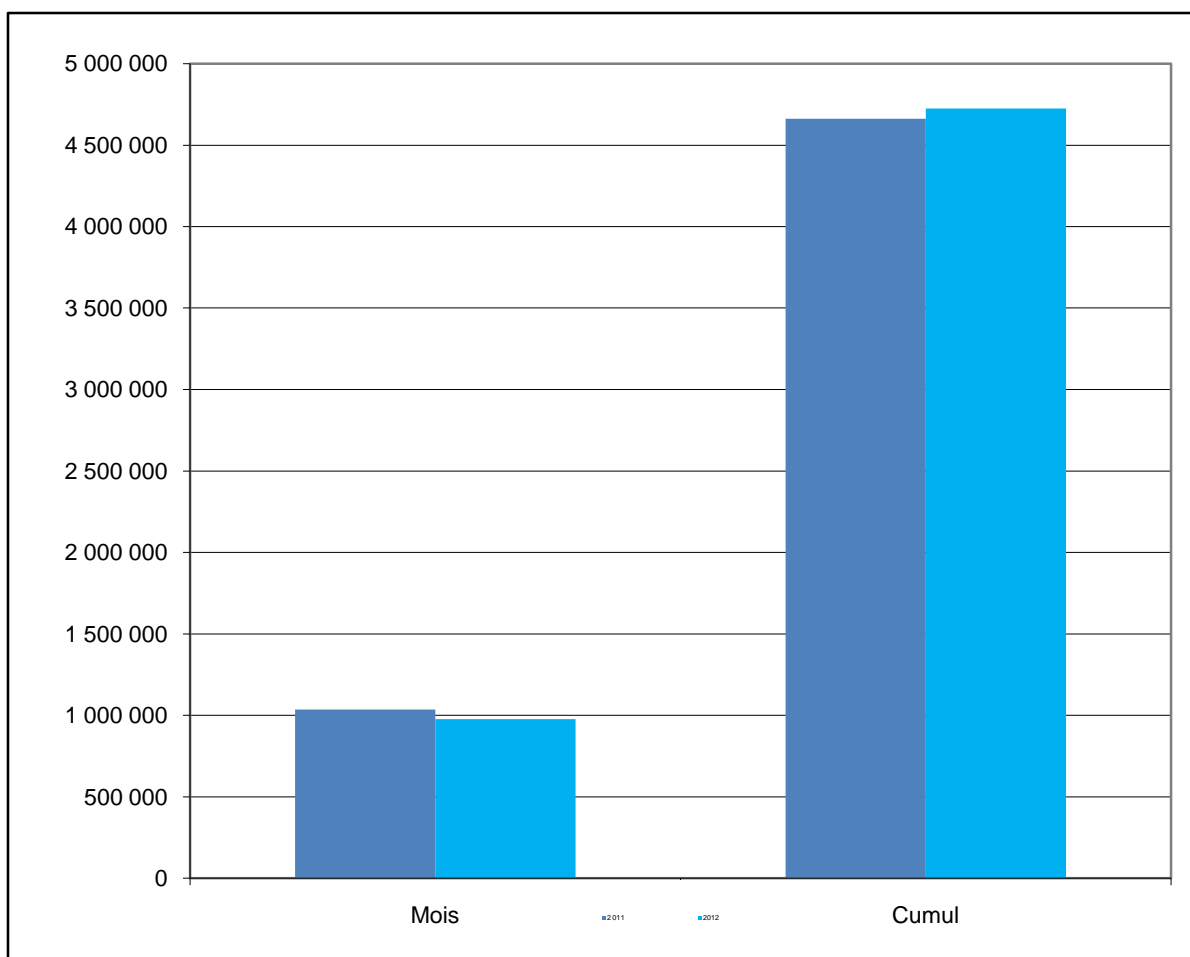
Produits	2012	2011	%
Pate cellulose	40 766	49 698	-18,0%
Ferraille	14 388	4 739	203,6%
Graines oléagineuses	11 955	9 861	21,2%
Calamine	2 066	-	-
Vin	1 276	1 311	-2,7%
-	-	-	-

PORT DE MOHAMMEDIA

TRAFIC GLOBAL Cumul mai 2012	1,3%
4 725 693	
Cumul mai 2011 4 662 976	

IMPORTATIONS Cumul mai 2012	1,2%
3 907 905	
Cumul mai 2011 3 862 695	

EXPORTATIONS Cumul mai 2012	2,2%
817 788	
Cumul mai 2011 800 281	



Produits	2012	2011	%
Pétrole brut	1 915 848	1 936 977	-1,1%
Fuel Oil	967 285	953 509	1,4%
Butane	530 692	554 997	-4,4%
Gasoil	415 619	295 279	40,8%
A. Produits chimiques	17 747	25 311	-29,9%
Éthylène	13 289	12 386	7,3%

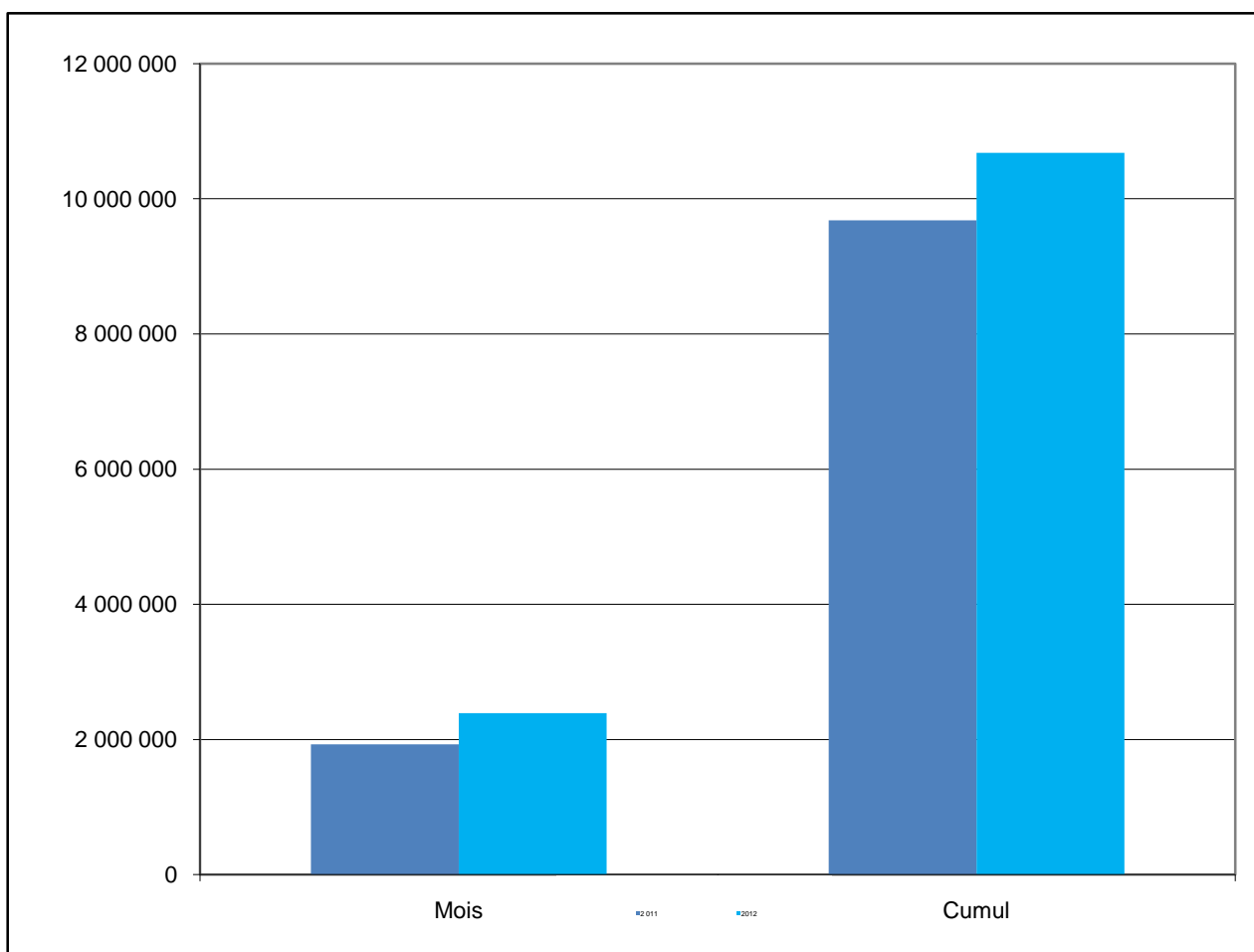
Produits	2012	2011	%
Gasoil	259 478	170 730	52,0%
Virgin Naphta	162 666	139 297	16,8%
Jet	136 618	72 023	89,7%
Fuel Oil	80 024	137 848	-41,9%
Sel	59 172	225 782	-73,8%
Bitume	58 922	4 207	1300,6%

PORT DE CASABLANCA

TRAFIC GLOBAL Cumul mai 2012	10 679 280	10,3%
Cumul mai 2011	9 684 104	

IMPORTATIONS Cumul mai 2012	6 692 177	11,0%
Cumul mai 2011	6 029 439	

EXPORTATIONS Cumul mai 2012	3 987 103	9,1%
Cumul mai 2011	3 654 665	



Produits	2012	2011	%
TC-Tonnage	2 232 100	1 823 763	22,4%
Céréales	2 090 779	1 876 935	11,4%
Aliments de bétails	499 201	444 394	12,3%
Sucre	407 300	367 250	10,9%
Bois de sciage	227 788	225 539	1,0%
Billettes	176 459	123 735	42,6%

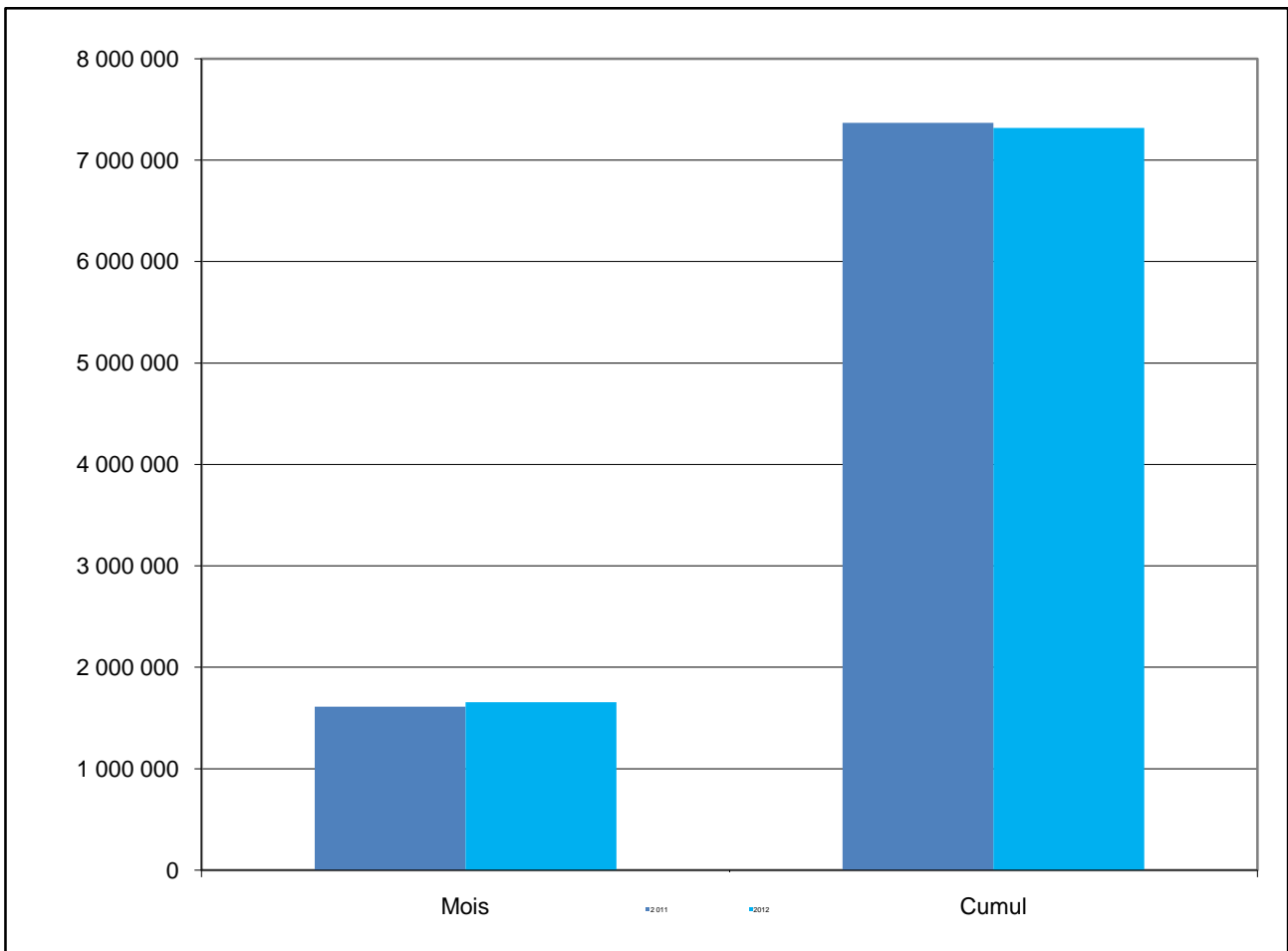
Produits	2012	2011	%
Phosphate	2 968 180	2 619 107	13,3%
TC-Tonnage	878 194	821 033	7,0%
Bobines tôle	37 718	51 667	-27,0%
TIR	32 053	42 970	-25,4%
Autre Divers Conventionnel	18 200	6 795	167,8%
Fluorine	14 500	33 573	-56,8%

PORT DE JORF LASFAR

TRAFIC GLOBAL Cumul mai 2012	 -0,7%
7 318 599	
Cumul mai 2011 7 368 604	

IMPORTATIONS Cumul mai 2012	 -0,3%
5 140 016	
Cumul mai 2011 5 155 040	

EXPORTATIONS Cumul mai 2012	 -1,6%
2 178 583	
Cumul mai 2011 2 213 564	



Produits	2012	2011	%
Charbon	1 653 348	1 579 308	4,7%
Soufre	614 863	976 088	-37,0%
Céréales	545 884	542 129	0,7%
Gasoil	473 723	421 640	12,4%
Coke de pétrole	378 948	321 994	17,7%
Ammoniac	311 517	296 827	4,9%

Produits	2012	2011	%
Engrais	1 683 643	1 442 184	16,7%
Acide phosphorique	340 666	716 940	-52,5%
Clinker	48 400	-	-
Ciment en sacs	36 381	-	-
Gasoil	30 273	31 549	-4,0%
Fer à béton	28 981	19 019	52,4%

PORT DE SAFI

TRAFIC GLOBAL Cumul mai 2012
2 541 338
Cumul mai 2011 2 624 104

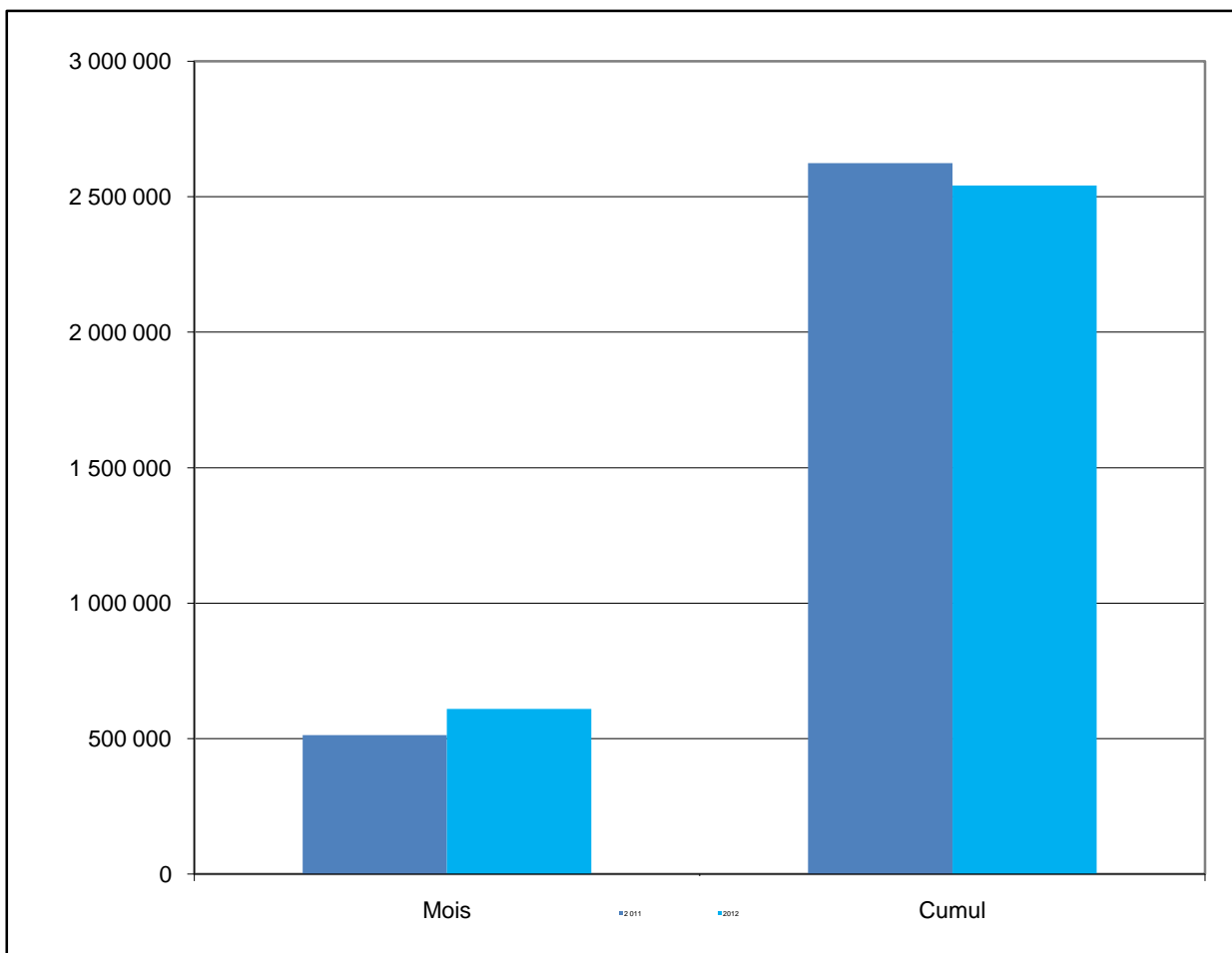
-3,2%

IMPORTATIONS Cumul mai 2012
786 678
Cumul mai 2011 972 597

-19,1%

EXPORTATIONS Cumul mai 2012
1 754 660
Cumul mai 2011 1 651 507

6,2%



Produits	2012	2011	%
Soufre	521 147	597 605	-12,8%
Céréales	165 067	248 110	-33,5%
Coke de pétrole	52 464	73 103	-28,2%
Engrais	30 551	2 063	1380,9%
Soude caustique	10 489	10 531	-0,4%
Bentonite	2 950	2 980	-1,0%

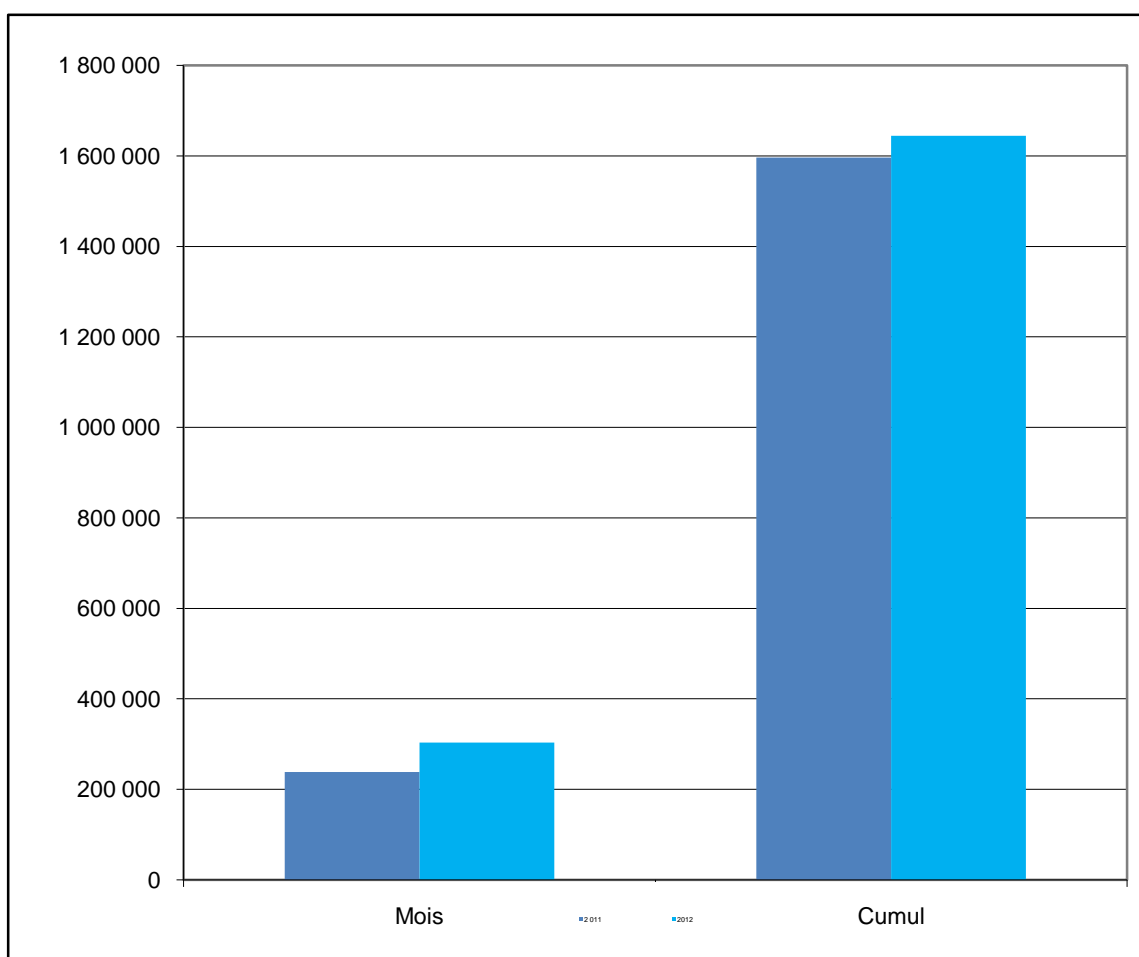
Produits	2012	2011	%
Acide phosphorique	743 529	843 408	-11,8%
Engrais	395 408	319 233	23,9%
Barytine	262 805	132 263	98,7%
Phosphate	234 412	208 123	12,6%
Gypse	38 893	37 556	3,6%
Barytine Big Bag	29 062	24 978	16,4%

PORT D'AGADIR

TRAFIC GLOBAL Cumul mai 2012	3,0%
1 644 646	
Cumul mai 2011 1 596 162	

IMPORTATIONS Cumul mai 2012	0,2%
1 086 830	
Cumul mai 2011 1 084 479	

EXPORTATIONS Cumul mai 2012	9,0%
557 816	
Cumul mai 2011 511 683	



Produits	2012	2011	%
Céréales	351 012	296 518	18,4%
Gasoil	185 696	157 885	17,6%
TC-Tonnage	164 074	177 469	-7,5%
Butane	76 276	68 708	11,0%
Aliments de bétails	76 161	110 866	-31,3%
Charbon	67 419	77 665	-13,2%

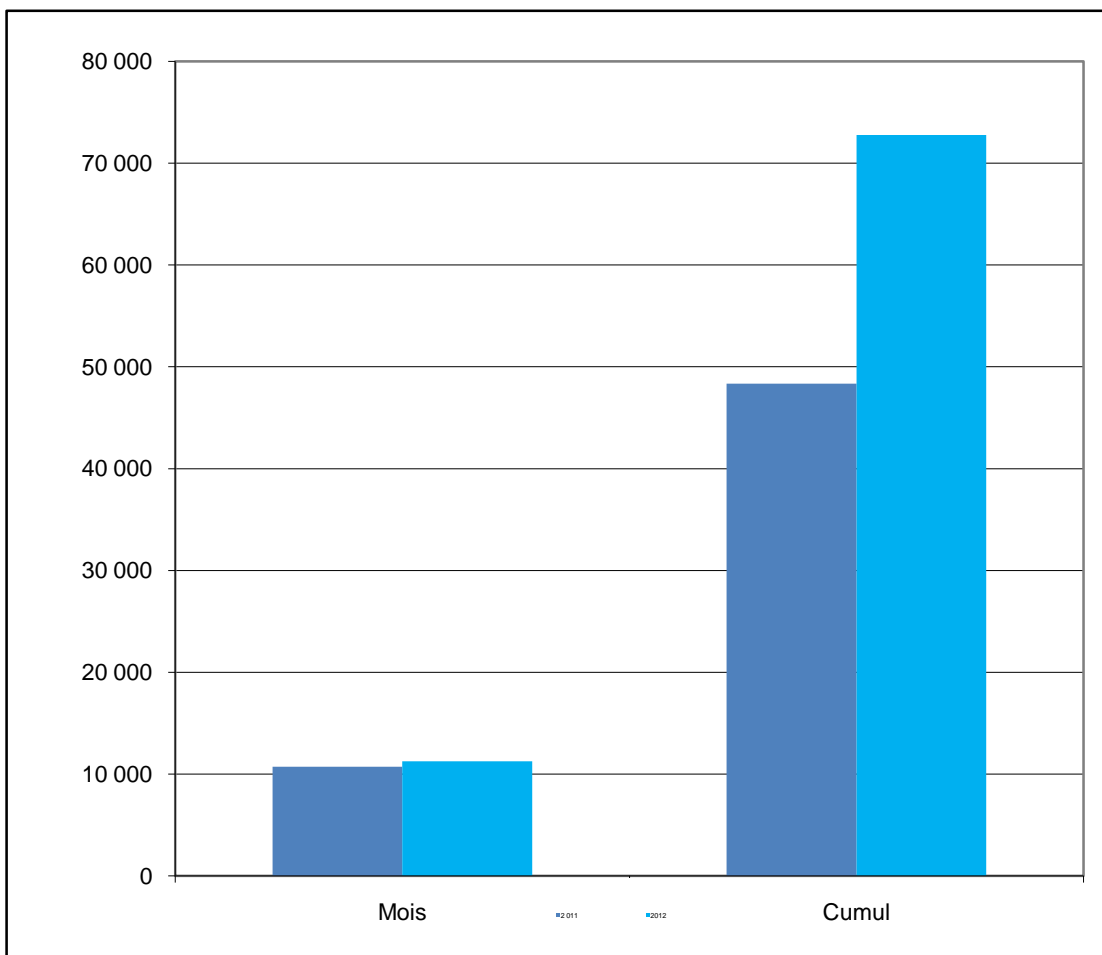
Produits	2012	2011	%
TC-Tonnage	412 135	428 668	-3,9%
A. Minerais	48 451	-	-
Agrumes & primeurs	39 054	16 790	132,6%
Cuivre	33 213	9 889	235,9%
Clinker	7 110	26 185	-72,8%
Autre Divers Conventionnel	6 508	18 077	-64,0%

PORT DE TAN TAN

TRAFIC GLOBAL Cumul mai 2012	50,5%
72 767	
Cumul mai 2011 48 348	

IMPORTATIONS Cumul mai 2012	36,5%
62 602	
Cumul mai 2011 45 849	

EXPORTATIONS Cumul mai 2012	306,8%
10 165	
Cumul mai 2011 2 499	



Produits	2012	2011	%
Fuel Oil	40 805	25 664	59,0%
Gasoil	20 113	18 329	9,7%
Essence	1 684	1 856	-9,3%
-	-	-	-
-	-	-	-
-	-	-	-

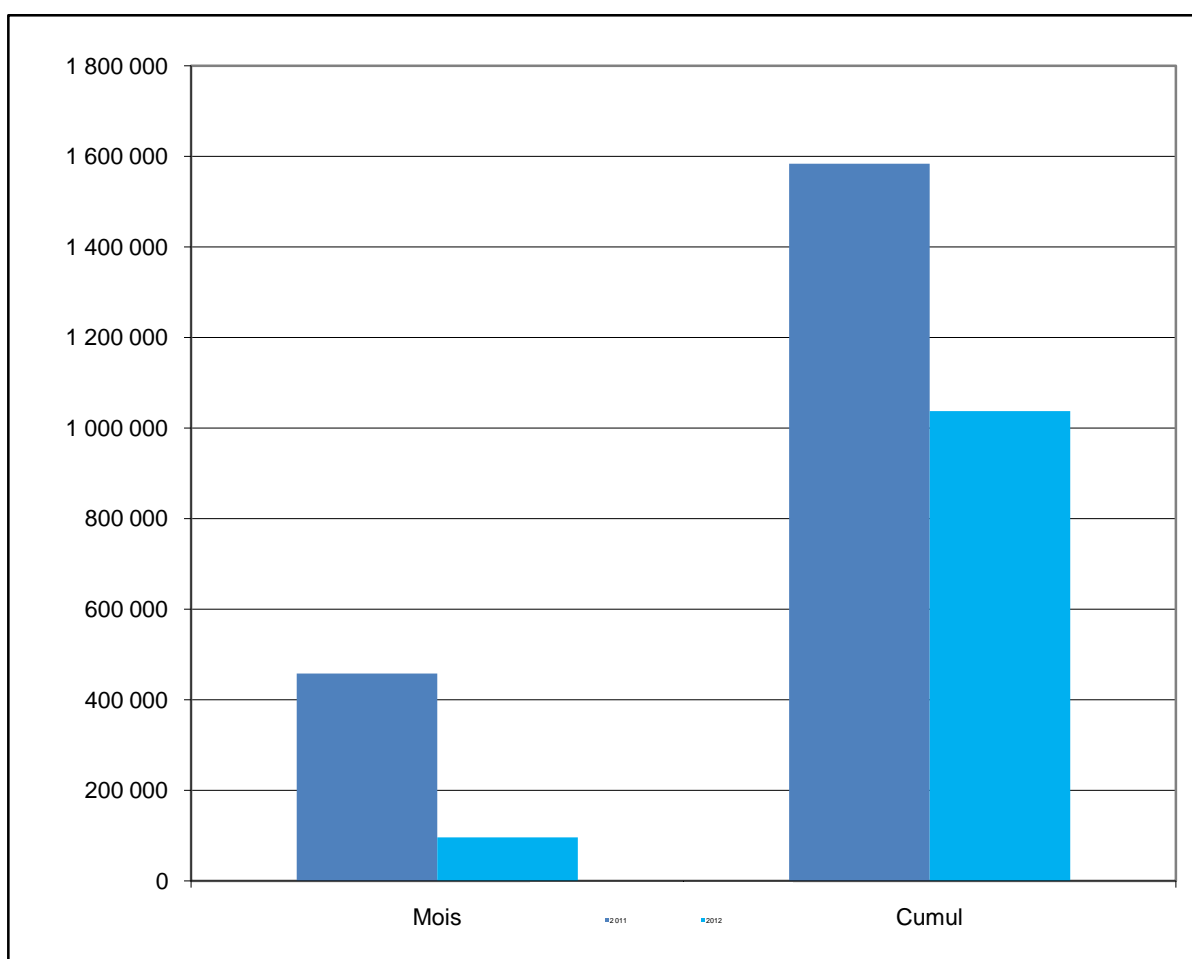
Produits	2012	2011	%
Farine de poisson	4 788	1 229	289,6%
Fuel Oil	4 684	-	-
Huile de poisson	693	1 270	-45,4%
-	-	-	-
-	-	-	-
-	-	-	-

PORT DE LAAYOUNE

TRAFIC GLOBAL Cumul mai 2012	
1 037 797	
Cumul mai 2011 1 583 940 -34,5%	

IMPORTATIONS Cumul mai 2012	
314 835	
Cumul mai 2011 256 317 22,8%	

EXPORTATIONS Cumul mai 2012	
722 962	
Cumul mai 2011 1 327 623 -45,5%	



Produits	2012	2011	%
Gasoil	121 490	113 483	7,1%
Clinker	89 279	59 787	49,3%
Fuel Oil	70 830	52 484	35,0%
Essence	11 896	8 319	43,0%
Butane	9 269	11 223	-17,4%
Gypse	6 430	3 300	94,8%

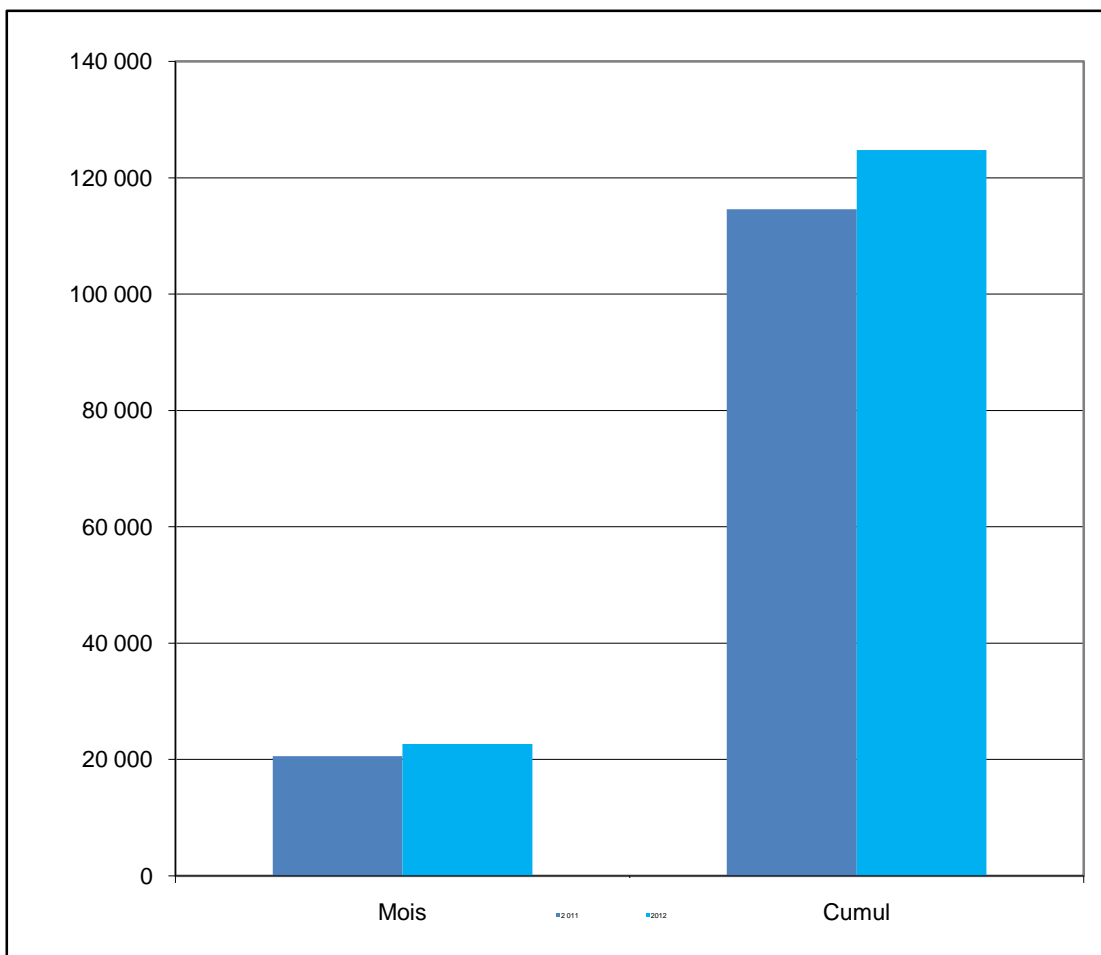
Produits	2012	2011	%
Phosphate	571 404	1 158 151	-50,7%
Sable	122 191	122 240	0,0%
Farine de poisson	19 252	25 660	-25,0%
Sel	9 300	20 070	-53,7%
Huile de poisson	601	-	-
Autre Divers Conventiennel	214	149	43,6%

PORT DE DAKHLA

TRAFIC GLOBAL Cumul mai 2012	8,9%
124 776	
Cumul mai 2011 114 569	

IMPORTATIONS Cumul mai 2012	9,3%
124 528	
Cumul mai 2011 113 975	

EXPORTATIONS Cumul mai 2012	-58,2%
248	
Cumul mai 2011 594	



Produits	2012	2011	%
Poisson pélagique	63 685	70 043	-9,1%
Gasoil	31 314	33 763	-7,3%
Poisson pélagique congelé	15 983	-	-
Fuel Oil	7 069	4 012	76,2%
Essence	5 204	5 767	-9,8%
Pêche hauturière	1 251	390	220,8%

Produits	2012	2011	%
Autre Divers Conventionnel	235	-	-
Poisson congelé	13	594	-97,8%
-	-	-	-
-	-	-	-
-	-	-	-
-	-	-	-

ACTIVITE DU PORT DE TANGER MED

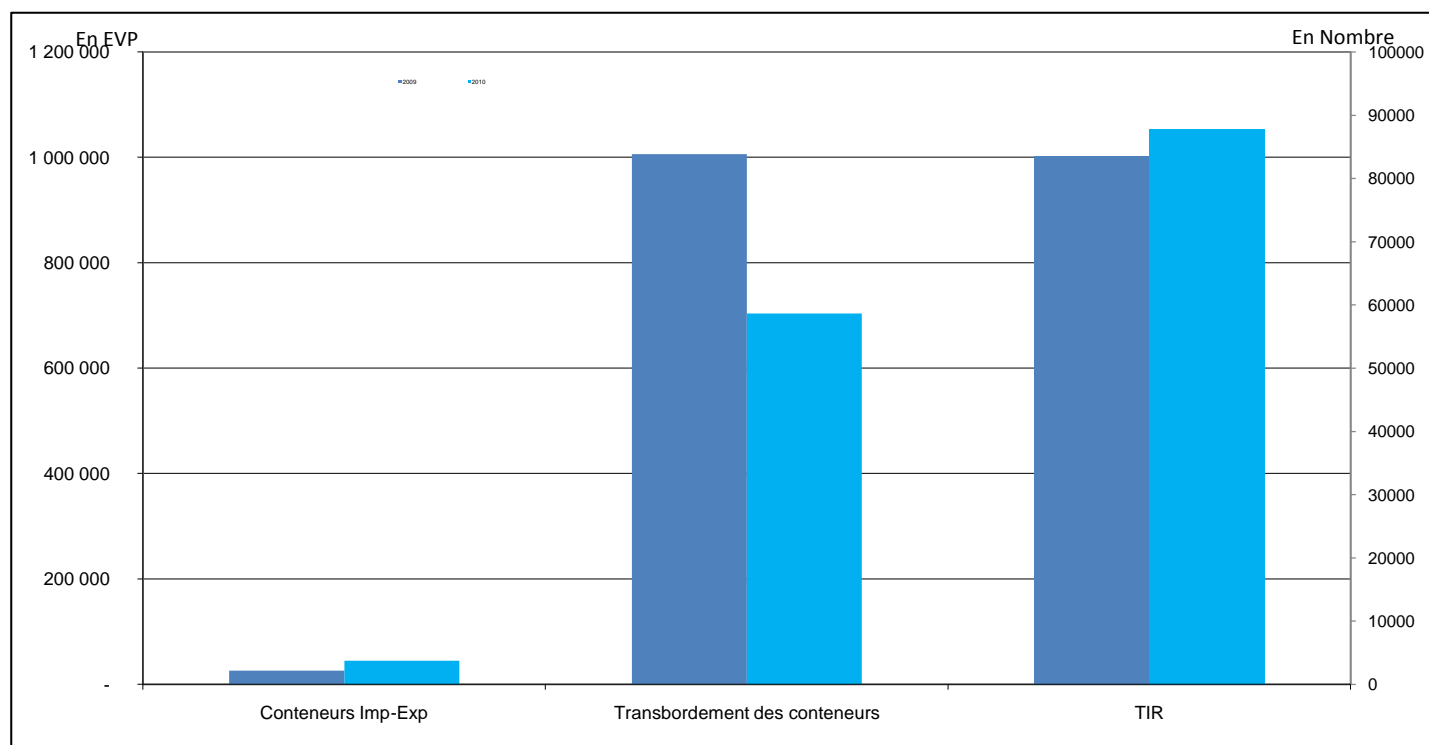
PORT DE TANGER MED

TRAFIC GLOBAL Cumul mai 2012	
8 356 324	
Cumul mai 2011 13 667 684	-38,9%

IMPORTATIONS Cumul mai 2012	
1 280 804	
Cumul mai 2011 1 156 723	

TRANSBORDEMENT Cumul mai 2012	
5 930 011	
Cumul mai 2011 11 439 362	-48,2%

EXPORTATIONS Cumul mai 2012	
1 145 509	
Cumul mai 2011 1 071 599	



IMPORT	2012	2011	%	TRANSBOR	2012	2011	%	EXPORT	2012	2011	%
Conteneurs	31 458	13 774	128,4%	Conteneurs Déchrg.	374 766	521 461	-28,1%	Conteneurs	13 272	12 353	7,4%
TIR	42 811	40 606	5,4%	Conteneurs Charg.	329 283	484 825	-32,1%	TIR	45 018	43 011	4,7%
Céréales	57 369	140 755	-59,2%	Total	704 048	1 006 286	-30,0%				-
Passagers	2012	2011	%	Voitures	2012	2011	%	Autocars	2012	2011	%
Entrée	297 694	247 957	20,1%	Entrée	102 981	93 761	9,8%	Entrée	1 806	1 523	18,6%
Sortie	296 521	197 837	49,9%	Sortie	92 144	93 761	-1,7%	Sortie	1 712	1 095	56,3%
Total	594 215	445 794	33%	Total	195 125	187 522	0,0%	Total	3 518	2 618	34%