



# Activité Portuaire

**FÉVRIER 2015**

# SOMMAIRE

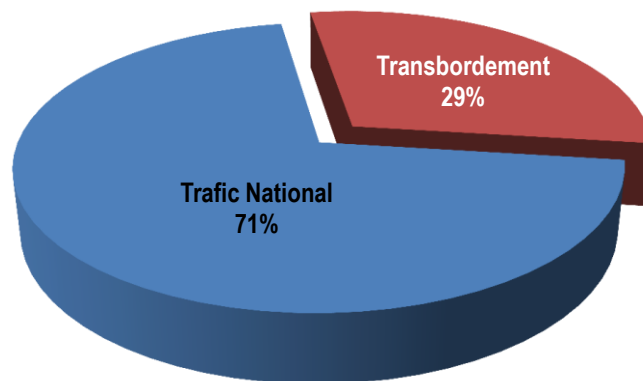
<b>Synthèse</b>	<b>1</b>
<b>Activité Portuaire Globale</b>	<b>3</b>
<b>Activité des ports gérés par l'ANP</b>	<b>5</b>
<b>Trafic par port</b>	<b>8</b>
<b>Trafic par mode de conditionnement</b>	<b>12</b>
<b>Trafics Spécifiques</b>	<b>23</b>
<b>Principaux trafics par port</b>	<b>38</b>

## ACTIVITE PORTUAIRE GLOBALE <sup>(1)</sup>

<b>TRAFIC GLOBAL(1)</b> Cumul février 2015	 -2,7%
<b>16 713 409</b>	
Cumul février 2014	
<b>17 168 632</b>	

<b>TRAFIC NATIONAL(2)</b> Cumul février 2015	 -5,8%
<b>11 789 071</b>	
Cumul février 2014	
<b>12 509 072</b>	

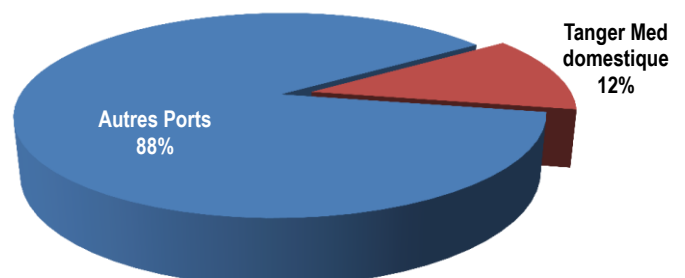
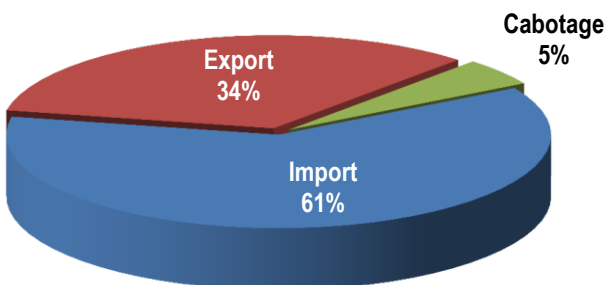
<b>TRANSBORDEMENT</b> Cumul février 2015	 5,7%
<b>4 924 338</b>	
Cumul février 2014	
<b>4 659 560</b>	



## ACTIVITE PORTUAIRE NATIONALE <sup>(2)</sup>

<b>TRAFIC NATIONAL(2)</b> Cumul février 2015	 -5,8%
<b>11 789 071</b>	
Cumul février 2014	
<b>12 509 072</b>	

<b>IMPORTATIONS</b> Cumul février 2015	 -7,7%	<b>CABOTAGE</b> Cumul février 2015	 8,8%	<b>EXPORTATIONS</b> Cumul février 2015	 -3,8%
<b>7 242 671</b>		<b>567 562</b>		<b>3 978 838</b>	
Cumul février 2014		Cumul février 2014		Cumul février 2014	
<b>7 851 003</b>		<b>521 636</b>		<b>4 136 433</b>	



(1) Trafic global y compris le transbordement

(2) Trafic domestique y compris le trafic import-Export de Tanger Med

## ACTIVITE PORTUAIRE GLOBALE

<b>IMPORTATIONS</b> Cumul février 2015	
<b>7 242 671</b>	
Cumul février 2014 7 851 003	<b>-7,7%</b>

<b>TRAFIC GLOBAL</b> Cumul février 2015	
<b>16 713 409</b>	
Cumul février 2014 17 168 632	<b>-2,7%</b>

<b>EXPORTATIONS</b> Cumul février 2015	
<b>3 978 838</b>	
Cumul février 2014 4 136 433	<b>-3,8%</b>

<b>CABOTAGE IMP</b> Cumul février 2015	
<b>319 299</b>	
Cumul février 2014 285 131	<b>12,0%</b>

<b>TRANSBORDEMENT (*)</b> Cumul février 2015	
<b>4 924 338</b>	
Cumul février 2014 4 659 560	<b>5,7%</b>

<b>CABOTAGE EXP</b> Cumul février 2015	
<b>248 263</b>	
Cumul février 2014 236 505	<b>5,0%</b>

## EVOLUTION DES PRINCIPAUX TRAFICS

### A/TRAFIC NATIONAL

NATURE DES TRAFICS	CABOTAGE IMP		CABOTAGE EXP		IMPORT		EXPORT		TOTAL	
	2015	%/ 2014	2015	%/ 2014	2015	%/ 2014	2015	%/ 2014	2015	%/ 2014
<b>Vracs Solides dont:</b>	<b>38 429</b>	<b>-2,1%</b>	<b>35 850</b>	<b>-0,6%</b>	<b>3 478 243</b>	<b>0,4%</b>	<b>2 318 104</b>	<b>4,7%</b>	<b>5 870 626</b>	<b>2,0%</b>
- Phosphate	0	-	0	-	0	-	1 024 035	<b>-12,7%</b>	1 024 035	<b>-12,7%</b>
- Céréales	0	-	0	-	901 825	<b>-39,5%</b>	0	-	901 825	<b>-39,5%</b>
- Soufre	0	-	0	-	624 257	<b>6,0%</b>	0	-	624 257	<b>6,0%</b>
- Engrais	0	-	0	-	173 982	<b>317,1%</b>	568 427	<b>7,7%</b>	742 409	<b>30,4%</b>
- Charbon & Coke	0	-	0	-	1 305 340	<b>55,6%</b>	0	-	1 305 340	<b>55,6%</b>
- Clinker	34 929	<b>-11,0%</b>	35 850	<b>-0,6%</b>	0	-	265 381	<b>61,7%</b>	336 160	<b>40,4%</b>
<b>Vracs liquides dont:</b>	<b>117 538</b>	<b>7,9%</b>	<b>110 707</b>	<b>-11,8%</b>	<b>1 906 832</b>	<b>-24,2%</b>	<b>461 392</b>	<b>-32,8%</b>	<b>2 596 469</b>	<b>-24,5%</b>
- Hydrocarbures	117 538	<b>7,9%</b>	110 707	<b>-11,8%</b>	1 510 759	<b>-31,2%</b>	60 868	<b>-39,8%</b>	1 799 872	<b>-28,9%</b>
- Acide phosphorique	0	-	0	-	0	-	392 646	<b>-32,2%</b>	392 646	<b>-32,2%</b>
- Ammoniac	0	-	0	-	158 532	<b>26,8%</b>	0	-	158 532	<b>26,8%</b>
- Huiles végétales	0	-	0	-	82 479	<b>-3,6%</b>	1 194	-	83 673	<b>-2,2%</b>
<b>Trafic unitarisé dont:</b>	<b>163 332</b>	<b>19,2%</b>	<b>101 706</b>	<b>35,8%</b>	<b>1 373 079</b>	<b>-2,9%</b>	<b>1 051 171</b>	<b>-3,4%</b>	<b>2 689 288</b>	<b>-0,9%</b>
- Conteneurs En EVP	13 058	<b>18,0%</b>	13 608	<b>18,4%</b>	77 301	<b>-11,0%</b>	75 424	<b>-9,1%</b>	179 391	<b>-6,8%</b>
En Tonne	163 332	<b>19,2%</b>	101 706	<b>35,8%</b>	895 246	<b>-5,5%</b>	539 835	<b>-5,7%</b>	1 700 119	<b>-1,8%</b>
- RORO dont	0	-	0	-	477 833	<b>2,3%</b>	511 336	<b>-0,9%</b>	989 169	<b>0,6%</b>
*TIR En nombre	-	-	-	-	19 922	<b>-3,2%</b>	21 176	<b>1,6%</b>	41 098	<b>-0,8%</b>
En Tonne	-	-	-	-	450 298	<b>1,4%</b>	508 143	<b>-1,0%</b>	958 441	<b>0,1%</b>
<b>Divers</b>	<b>0</b>	<b>-</b>	<b>0</b>	<b>-</b>	<b>484 517</b>	<b>6,8%</b>	<b>148 171</b>	<b>-0,1%</b>	<b>632 688</b>	<b>5,1%</b>
- Bois & dérivés	0	-	0	-	121 954	<b>23,0%</b>	0	-	121 954	<b>23,0%</b>
- Produits sidérurgiques	0	-	0	-	265 481	<b>13,6%</b>	5 605	<b>-23,2%</b>	271 086	<b>12,5%</b>
- Agrumes et primeurs	0	-	0	-	0	-	33 784	<b>-39,9%</b>	33 784	<b>-39,9%</b>

### B/TRAFIC DE TRANSBORDEMENT

NATURE DES TRAFICS	DECHARGEMENT		CHARGEMENT		TOTAL	
	2015	%/ 2014	2015	%/ 2014	2015	%/ 2014
- Conteneurs en tonne	2 512 392	<b>5,8%</b>	2 411 946	<b>5,5%</b>	4 924 338	<b>5,7%</b>
- Conteneurs en EVP	249 072	<b>3,4%</b>	240 512	<b>4,3%</b>	489 584	<b>3,9%</b>

(\*) Tanger-Med

## ACTIVITE DES PORTS GERES PAR L'ANP

<b>IMPORTATIONS</b> Cumul février 2015	
<b>6 344 836</b>	
Cumul février 2014 6 928 900	
	<b>-8,4%</b>

<b>TRAFIC GLOBAL</b> Cumul février 2015	
<b>10 341 831</b>	
Cumul février 2014 11 030 874	
	<b>-6,2%</b>

<b>EXPORTATIONS</b> Cumul février 2015	
<b>3 429 433</b>	
Cumul février 2014 3 580 338	
	<b>-4,2%</b>

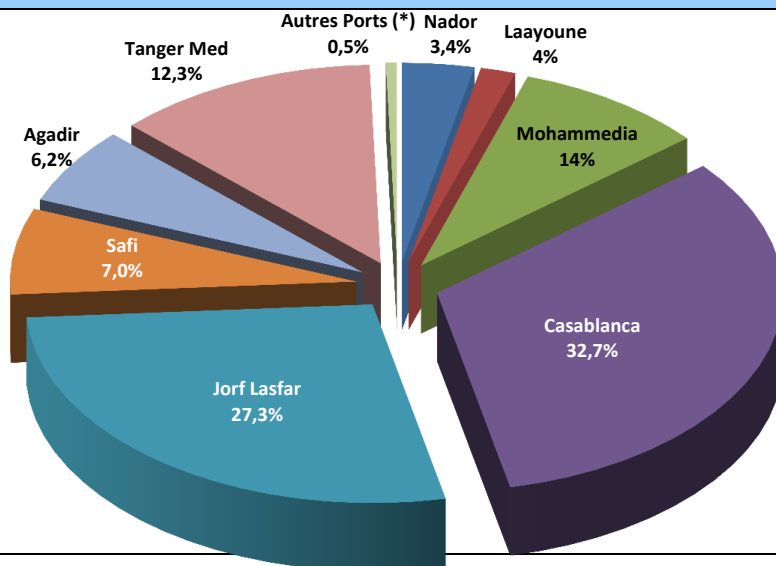
<b>CABOTAGE IMP</b> Cumul février 2015	
<b>319 299</b>	
Cumul février 2014 285 131	
	<b>12,0%</b>

<b>CABOTAGE EXP</b> Cumul février 2015	
<b>248 263</b>	
Cumul février 2014 236 505	
	<b>5,0%</b>

## EVOLUTION DES PRINCIPAUX TRAFICS

NATURE DES TRAFICS	CABOTAGE IMP		CABOTAGE EXP		IMPORT		EXPORT		TOTAL	
	2015	%/ 2014	2015	%/ 2014	2015	%/ 2014	2015	%/ 2014	2015	%/ 2014
<b>Vracs Solides dont:</b>	<b>38 429</b>	<b>-2,1%</b>	<b>35 850</b>	<b>-0,6%</b>	<b>3 445 717</b>	<b>1,2%</b>	<b>2 308 356</b>	<b>5,0%</b>	<b>5 828 352</b>	<b>2,6%</b>
- Phosphate	0	-	0	-	0	-	1 024 035	<b>-12,7%</b>	1 024 035	<b>-12,7%</b>
- Céréales	0	-	0	-	872 325	<b>-39,0%</b>	0	-	872 325	<b>-39,0%</b>
- Soufre	0	-	0	-	624 257	<b>6,0%</b>	0	-	624 257	<b>6,0%</b>
- Engrais	0	-	0	-	173 982	<b>317,1%</b>	568 427	<b>7,7%</b>	742 409	<b>30,4%</b>
- Charbon & Coke	0	-	0	-	1 305 340	<b>55,6%</b>	0	-	1 305 340	<b>55,6%</b>
- Clinker	34 929	<b>-11,0%</b>	35 850	<b>-0,6%</b>	34 929	<b>-11,0%</b>	301 231	<b>50,5%</b>	406 939	<b>29,3%</b>
<b>Vracs liquides dont:</b>	<b>117 538</b>	<b>7,9%</b>	<b>110 707</b>	<b>-11,8%</b>	<b>1 608 960</b>	<b>-27,2%</b>	<b>461 392</b>	<b>-32,8%</b>	<b>2 298 597</b>	<b>-26,6%</b>
- Hydrocarbures	117 538	<b>7,9%</b>	110 707	<b>-11,8%</b>	1 212 887	<b>-35,8%</b>	60 868	<b>-39,8%</b>	1 502 000	<b>-32,5%</b>
- Acide phosphorique	0	-	0	-	0	-	392 646	<b>-32,2%</b>	392 646	<b>-32,2%</b>
- Ammoniac	0	-	0	-	158 532	<b>26,8%</b>	0	-	158 532	<b>26,8%</b>
- Huiles végétales	0	-	0	-	82 479	<b>-3,6%</b>	1 194	-	83 673	<b>-2,2%</b>
<b>Trafic unitarisé dont:</b>	<b>163 332</b>	<b>19,2%</b>	<b>101 706</b>	<b>35,8%</b>	<b>845 575</b>	<b>-3,5%</b>	<b>511 514</b>	<b>-6,4%</b>	<b>1 622 127</b>	<b>-17,0%</b>
- Conteneurs En EVP	13 058	<b>18,0%</b>	13 608	<b>18,4%</b>	69 786	<b>-11,1%</b>	66 599	<b>-12,4%</b>	163 051	<b>-7,9%</b>
En Tonne	163 332	<b>19,2%</b>	101 706	<b>35,8%</b>	798 614	<b>-3,9%</b>	496 457	<b>-6,8%</b>	1 560 109	<b>-1,0%</b>
- RORO dont	0	-	0	-	46 961	<b>2,8%</b>	15 057	<b>8,5%</b>	62 018	<b>4,1%</b>
*TIR En tonne	0	-	0	-	19 426	<b>-13,7%</b>	11 864	<b>1,8%</b>	31 290	<b>-8,4%</b>
En Nombre	0	-	0	-	731	<b>-19,0%</b>	479	<b>2,8%</b>	1 210	<b>-11,5%</b>
<b>Divers</b>	<b>0</b>	<b>-</b>	<b>0</b>	<b>-</b>	<b>444 584</b>	<b>1,7%</b>	<b>148 171</b>	<b>-0,1%</b>	<b>592 755</b>	<b>1,2%</b>
- Bois & dérivés	0	-	0	-	121 954	<b>23,0%</b>	0	-	121 954	<b>23,0%</b>
- Produits sidérurgiques	0	-	0	-	242 644	<b>10,4%</b>	5 605	<b>-23,2%</b>	248 249	<b>9,3%</b>
- Agrumes et primeurs	0	-	0	-	0	-	33 784	<b>-39,9%</b>	33 784	<b>-39,9%</b>

## PART DE CHAQUE PORT DANS LE TRAFIC GLOBAL DOMESTIQUE



(\*) Ports de Tan Tan & Dakhla

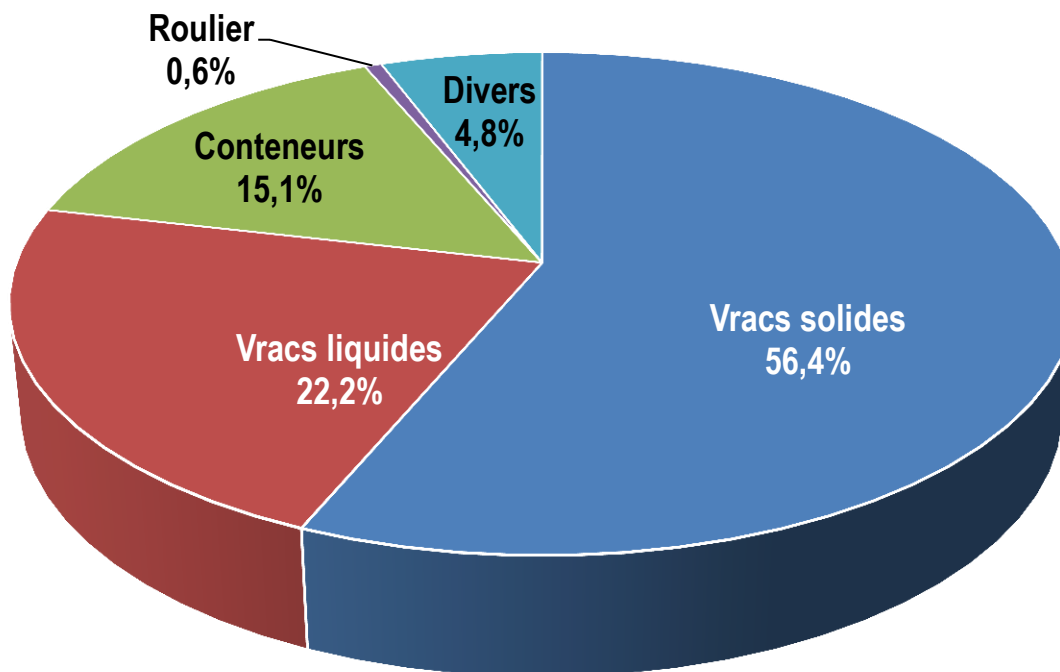
### A/TRAFIC DOMESTIQUE

	Cabotage Imp		Cabotage Exp		IMPORT		EXPORT		TOTAL	
	2015	%/ 2014	2015	%/ 2014	2015	%/ 2014	2015	%/ 2014	2015	%/ 2014
NADOR	12 263	0,6%	0	-	176 303	-41,1%	207 555	76,3%	396 121	-7,7%
TANGER VILLE	0	-	0	-	638	0,0%	0	-	638	0,0%
MOHAMMEDIA	0	-	104 153	-13,4%	851 199	-41,5%	101 190	-18,9%	1 056 542	-37,9%
CASABLANCA	163 332	19,2%	101 706	35,8%	2 291 337	-1,5%	1 294 186	5,9%	3 850 561	2,4%
JORF-LASFAR	7 821	-	6 554	24,0%	2 412 138	21,9%	796 202	-5,4%	3 222 715	14,0%
SAFI	0	-	23 750	-34,1%	225 620	-11,6%	577 067	-11,6%	826 437	-12,5%
AGADIR	74 487	30,6%	12 100	-	303 264	-39,0%	346 199	5,1%	736 050	-16,7%
TAN-TAN	0	-	0	-	0	-	3 714	-	3 714	-
LAAYOUNE	54 431	-21,6%	0	-	34 872	-28,9%	103 320	-64,4%	192 623	-52,9%
DAKHLA	6 965	-27,0%	0	-	49 465	-24,4%	0	-100,0%	56 430	-25,6%
<b>TOTAL PORTS ANP</b>	<b>319 299</b>	<b>12,0%</b>	<b>248 263</b>	<b>5,0%</b>	<b>6 344 836</b>	<b>-8,4%</b>	<b>3 429 433</b>	<b>-4,2%</b>	<b>10 341 831</b>	<b>-6,2%</b>
TANGER MED	0	-	0	-	897 835	-2,6%	549 405	-1,2%	1 447 240	-2,1%
<b>TOTAL DOMESTIQUE</b>	<b>319 299</b>	<b>12,0%</b>	<b>248 263</b>	<b>5,0%</b>	<b>7 242 671</b>	<b>-7,7%</b>	<b>3 978 838</b>	<b>-3,8%</b>	<b>11 789 071</b>	<b>-5,8%</b>

### B/TRAFIC DE TRANSBORDEMENT

PORTS	DECHARGEMENT		CHARGEMENT		TOTAL	
	2015	%/ 2014	2015	%/ 2014	2015	%/ 2014
TANGER MED	2 512 392	5,8%	2 411 946	5,5%	4 924 338	5,7%

## TRAFIC VENTILE PAR CONDITIONNEMENT



Trafic portuaire hors Tanger Med	Unité	2015	2 014	%
Vrac solides	T	5 828 352	5 678 474	2,6%
Vrac liquides	T	2 298 597	3 131 711	-26,6%
Conteneurs	EVP	163 051	177 064	-7,9%
Conteneurs	T	1 560 109	1 575 448	-1,0%
Roulier	T	62 018	59 584	4,1%
TIR	Nbre	1 210	1 368	-11,5%
Divers	T	592 755	585 657	1,2%

Activité du port de Tanger Med	Unité	2015	2 014	%
<b>Conteneurs</b>				
Trafic Domestique	EVP	16 340	15 354	6,4%
	T	140 010	156 266	-10,4%
Trafic Transbordement	EVP	489 584	471 340	3,9%
	T	4 924 338	4 659 560	5,7%
<b>TIR</b>	Nbre	39 888	40 055	-0,4%
	T	927 151	923 429	0,4%



# Trafic par port



**TRAFIC GLOBAL PAR PORT (EN TONNES)**

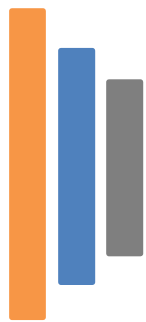
	MOIS			CUMUL		
	février 2015	février 2 014	VARIAT. en %	février 2015	février 2014	VARIAT. en %
<b>NADOR</b>	202 728	183 622	10,4%	396 121	429 158	-7,7%
<b>TANGER VILLE</b>	341	341	0,0%	638	638	0,0%
<b>MOHAMMEDIA</b>	491 828	768 080	-36,0%	1 056 542	1 700 973	-37,9%
<b>CASABLANCA</b>	1 894 690	2 111 873	-10,3%	3 850 561	3 760 905	2,4%
<b>JORF LASFAR</b>	1 670 625	1 367 845	22,1%	3 222 715	2 826 273	14,0%
<b>SAFI</b>	379 319	488 506	-22,4%	826 437	944 193	-12,5%
<b>AGADIR</b>	389 799	430 101	-9,4%	736 050	883 846	-16,7%
<b>TAN-TAN</b>	0	0	-	3 714	0	-
<b>LAAYOUNE</b>	141 287	153 829	-8,2%	192 623	408 991	-52,9%
<b>DAKHLA</b>	27 019	40 308	-33,0%	56 430	75 897	-25,6%
<b>TOTAL PORTS ANP</b>	<b>5 197 636</b>	<b>5 544 505</b>	<b>-6,3%</b>	<b>10 341 831</b>	<b>11 030 874</b>	<b>-6,2%</b>
<b>TANGER MED</b>	828 595	738 331	12,2%	1 447 240	1 478 198	-2,1%
<b>TOTAL I/X</b>	<b>6 026 231</b>	<b>6 282 836</b>	<b>-4,1%</b>	<b>11 789 071</b>	<b>12 509 072</b>	<b>-5,8%</b>

**TRAFIC GLOBAL IMPORT-EXPORT PAR PORT (EN TONNES)**

	IMPORT		EXPORT		TOTAL	
	MOIS	CUMUL	MOIS	CUMUL	MOIS	CUMUL
<b>NADOR</b>	63 579	176 303	133 071	207 555	196 650	383 858
<b>TANGER VILLE</b>	341	638	0	0	341	638
<b>MOHAMMEDIA</b>	360 316	851 199	75 401	101 190	435 717	952 389
<b>CASABLANCA</b>	1 205 454	2 291 337	579 967	1 294 186	1 785 421	3 585 523
<b>JORF LASFAR</b>	1 167 962	2 412 138	488 288	796 202	1 656 250	3 208 340
<b>SAFI</b>	70 875	225 620	288 894	577 067	359 769	802 687
<b>AGADIR</b>	177 171	303 264	160 009	346 199	337 180	649 463
<b>TAN-TAN</b>	0	0	0	3 714	0	3 714
<b>LAAYOUNE</b>	20 633	34 872	86 358	103 320	106 991	138 192
<b>DAKHLA</b>	23 024	49 465	0	0	23 024	49 465
<b>TOTAL ANP2015</b>	<b>3 089 355</b>	<b>6 344 836</b>	<b>1 811 988</b>	<b>3 429 433</b>	<b>4 901 343</b>	<b>9 774 269</b>
<b>TOTAL ANP2014</b>	<b>3 521 455</b>	<b>6 928 900</b>	<b>1 742 540</b>	<b>3 580 338</b>	<b>5 263 995</b>	<b>10 509 238</b>
<b>VARIAT en %</b>	<b>-12,3%</b>	<b>-8,4%</b>	<b>4,0%</b>	<b>-4,2%</b>	<b>-6,9%</b>	<b>-7,0%</b>
<b>TANGER MED 2015</b>	<b>552 085</b>	<b>897 835</b>	<b>276 510</b>	<b>549 405</b>	<b>828 595</b>	<b>1 447 240</b>
<b>TANGER MED 2014</b>	<b>459 683</b>	<b>922 103</b>	<b>278 648</b>	<b>556 095</b>	<b>738 331</b>	<b>1 478 198</b>
<b>VARIAT en %</b>	<b>20,1%</b>	<b>-2,6%</b>	<b>-0,8%</b>	<b>-1,2%</b>	<b>12,2%</b>	<b>-2,1%</b>
<b>TOTAL I/X 2015</b>	<b>3 641 440</b>	<b>7 242 671</b>	<b>2 088 498</b>	<b>3 978 838</b>	<b>5 729 938</b>	<b>11 221 509</b>
<b>TOTAL I/X 2014</b>	<b>3 981 138</b>	<b>7 851 003</b>	<b>2 021 188</b>	<b>4 136 433</b>	<b>6 002 326</b>	<b>11 987 436</b>
<b>VARIAT en %</b>	<b>-8,5%</b>	<b>-7,7%</b>	<b>3,3%</b>	<b>-3,8%</b>	<b>-4,5%</b>	<b>-6,4%</b>

**TRAFIC CABOTAGE PAR PORT EN TONNAGE**

PORT	CABOTAGE-IMPOR		CABOTAGE-EXPOR		TOTAL	
	MOIS	CUMUL	MOIS	CUMUL	MOIS	CUMUL
NADOR	6 078	12 263	0	0	6 078	12 263
MOHAMMEDIA	0	0	56 111	104 153	56 111	104 153
CASABLANCA	69 630	163 332	39 639	101 706	109 269	265 038
JORF LASFAR	7 821	7 821	6 554	6 554	14 375	14 375
SAFI	0	0	19 550	23 750	19 550	23 750
AGADIR	44 019	74 487	8 600	12 100	52 619	86 587
TAN-TAN	0	0	0	0	0	0
LAAYOUNE	34 296	54 431	0	0	34 296	54 431
DAKHLA	3 995	6 965	0	0	3 995	6 965
<b>TOTAL Ports ANP 2015</b>	<b>165 839</b>	<b>319 299</b>	<b>130 454</b>	<b>248 263</b>	<b>296 293</b>	<b>567 562</b>
<b>TOTAL Ports ANP 2014</b>	<b>144 272</b>	<b>285 131</b>	<b>136 238</b>	<b>236 505</b>	<b>280 510</b>	<b>521 636</b>
<b>VARIAT en %</b>	<b>14,9%</b>	<b>12,0%</b>	<b>-4,2%</b>	<b>5,0%</b>	<b>5,6%</b>	<b>8,8%</b>
<b>TANGER MED 2015</b>	<b>0</b>	<b>0</b>	<b>0</b>	<b>0</b>	<b>0</b>	<b>0</b>
<b>TANGER MED 2014</b>	<b>0</b>	<b>0</b>	<b>0</b>	<b>0</b>	<b>0</b>	<b>0</b>
<b>VARIAT en %</b>	<b>-</b>	<b>-</b>	<b>-</b>	<b>-</b>	<b>-</b>	<b>-</b>
<b>TOTAL Cabotage 2015</b>	<b>165 839</b>	<b>319 299</b>	<b>130 454</b>	<b>248 263</b>	<b>296 293</b>	<b>567 562</b>
<b>TOTAL Cabotage 2014</b>	<b>144 272</b>	<b>285 131</b>	<b>136 238</b>	<b>236 505</b>	<b>280 510</b>	<b>521 636</b>
<b>VARIAT en %</b>	<b>14,9%</b>	<b>12,0%</b>	<b>-4,2%</b>	<b>5,0%</b>	<b>5,6%</b>	<b>8,8%</b>



# Trafic par mode de conditionnement

**TRAFIC GLOBAL VENTILE PAR MODE DE CONDITIONNEMENT (EN TONNES)**

NATURE	Cumul février 2015	Cumul février 2014	Var. en %
<b>Vrac liquides</b>			
Hydrocarbures	1 799 872	2 530 129	-28,9%
Acide Phosphorique	392 646	579 537	-32,2%
Ammoniac	158 532	125 019	26,8%
Huiles végétales	83 673	85 596	-2,2%
Autres vracs liquides	161 746	117 040	38,2%
<b>TOTAL 1</b>	<b>2 596 469</b>	<b>3 437 321</b>	<b>-24,5%</b>
<b>Vrac solides</b>			
Céréales	901 825	1 491 801	-39,5%
Engrais	742 409	569 288	30,4%
Phosphates	1 024 035	1 172 857	-12,7%
Charbon & Coke	1 305 340	838 748	55,6%
Soufre	624 257	588 750	6,0%
Autres vracs solides	1 272 760	1 093 507	16,4%
<b>TOTAL 2</b>	<b>5 870 626</b>	<b>5 754 951</b>	<b>2,0%</b>
<b>Marchandises générales</b>			
Conteneurs	1 700 119	1 731 714	-1,8%
Ro-Ro	989 169	983 013	0,6%
Divers	632 688	602 073	5,1%
<b>TOTAL 3</b>	<b>3 321 976</b>	<b>3 316 800</b>	<b>0,2%</b>
<b>Total Général (1+2+3)</b>	<b>11 789 071</b>	<b>12 509 072</b>	<b>-5,8%</b>

**TRAFIC DES VRAC SOLIDES (EN TONNES)**

	MOIS			CUMUL		
	février 2015	février 2014	VARIAT. en %	février 2015	février 2014	VARIAT. en %
<b>NADOR</b>	145 080	103 519	40,1%	284 409	274 481	3,6%
<b>MOHAMMEDIA</b>	18 829	4 615	308,0%	38 043	19 707	93,0%
<b>CASABLANCA</b>	1 067 251	1 256 912	-15,1%	2 122 210	2 112 099	0,5%
<b>JORF LASFAR</b>	1 276 676	1 090 775	17,0%	2 528 124	2 006 576	26,0%
<b>SAFI</b>	211 837	349 977	-39,5%	510 172	622 173	-18,0%
<b>AGADIR</b>	148 529	169 839	-12,5%	214 989	320 866	-33,0%
<b>TAN-TAN</b>	0	0	-	0	0	-
<b>LAAYOUNE</b>	108 646	121 626	-10,7%	130 405	322 572	-59,6%
<b>DAKHLA</b>	0	0	-	0	0	-
<b>TOTAL PORTS ANP</b>	<b>2 976 848</b>	<b>3 097 263</b>	<b>-3,9%</b>	<b>5 828 352</b>	<b>5 678 474</b>	<b>2,6%</b>
<b>TANGER MED</b>	32 650	47 195	-30,8%	42 274	76 477	-44,7%
<b>TOTAL I/X</b>	<b>3 009 498</b>	<b>3 144 458</b>	<b>-4,3%</b>	<b>5 870 626</b>	<b>5 754 951</b>	<b>2,0%</b>

**TRAFIC DES VRAC SOLIDES : IMPORT-EXPORT**

	IMPORT		EXPORT		TOTAL	
	février 2015	CUMUL	février 2015	CUMUL	février 2015	CUMUL
NADOR	17 020	93 399	128 060	191 010	145 080	284 409
MOHAMMEDIA	0	0	18 829	38 043	18 829	38 043
CASABLANCA	648 859	1 135 814	418 392	986 396	1 067 251	2 122 210
JORF LASFAR	871 833	1 851 558	404 843	676 566	1 276 676	2 528 124
SAFI	70 875	225 620	121 412	260 802	192 287	486 422
AGADIR	101 716	139 326	38 213	63 563	139 929	202 889
TAN-TAN	0	0	0	0	0	0
LAAYOUNE	0	0	81 476	91 976	81 476	91 976
DAKHLA	0	0	0	0	0	0
<b>TOTAL ANP2015</b>	<b>1 710 303</b>	<b>3 445 717</b>	<b>1 211 225</b>	<b>2 308 356</b>	<b>2 921 528</b>	<b>5 754 073</b>
<b>TOTAL ANP2014</b>	<b>1 957 977</b>	<b>3 404 107</b>	<b>1 094 646</b>	<b>2 199 067</b>	<b>3 052 623</b>	<b>5 603 174</b>
<b>VARIAT en %</b>	<b>-12,6%</b>	<b>1,2%</b>	<b>10,6%</b>	<b>5,0%</b>	<b>-4,3%</b>	<b>2,7%</b>
<b>TANGER MED 2015</b>	<b>29 500</b>	<b>32 526</b>	<b>3 150</b>	<b>9 748</b>	<b>32 650</b>	<b>42 274</b>
<b>TANGER MED 2014</b>	<b>40 001</b>	<b>61 981</b>	<b>7 194</b>	<b>14 496</b>	<b>47 195</b>	<b>76 477</b>
<b>VARIAT en %</b>	<b>-26,3%</b>	<b>-47,5%</b>	<b>-56,2%</b>	<b>-32,8%</b>	<b>-30,8%</b>	<b>-44,7%</b>
<b>TOTAL I/X 2015</b>	<b>1 739 803</b>	<b>3 478 243</b>	<b>1 214 375</b>	<b>2 318 104</b>	<b>2 954 178</b>	<b>5 796 347</b>
<b>TOTAL I/X 2014</b>	<b>1 997 978</b>	<b>3 466 088</b>	<b>1 101 840</b>	<b>2 213 563</b>	<b>3 099 818</b>	<b>5 679 651</b>
<b>VARIAT en %</b>	<b>-12,9%</b>	<b>0,4%</b>	<b>10,2%</b>	<b>4,7%</b>	<b>-4,7%</b>	<b>2,1%</b>

**TRAFIC DES VRAC SOLIDES : Cabotage**

	ABOTAGE-IMPOR		ABOTAGE-EXPOR		TOTAL	
	février 2015	CUMUL	février 2015	CUMUL	février 2015	CUMUL
<b>2015</b>						
NADOR	0	0	0	0	0	0
MOHAMMEDIA	0	0	0	0	0	0
CASABLANCA	0	0	0	0	0	0
JORF LASFAR	0	0	0	0	0	0
SAFI	0	0	19 550	23 750	19 550	23 750
AGADIR	0	0	8 600	12 100	8 600	12 100
TAN-TAN	0	0	0	0	0	0
LAAYOUNE	27 170	38 429	0	0	27 170	38 429
DAKHLA	0	0	0	0	0	0
<b>TOTAL ANP2015</b>	<b>27 170</b>	<b>38 429</b>	<b>28 150</b>	<b>35 850</b>	<b>55 320</b>	<b>74 279</b>
<b>TOTAL ANP2014</b>	<b>22 330</b>	<b>39 240</b>	<b>22 310</b>	<b>36 060</b>	<b>44 640</b>	<b>75 300</b>
<b>VARIAT en %</b>	<b>21,7%</b>	<b>-2,1%</b>	<b>26,2%</b>	<b>-0,6%</b>	<b>23,9%</b>	<b>-1,4%</b>
<b>TANGER MED 2015</b>	<b>0</b>	<b>0</b>	<b>0</b>	<b>0</b>	<b>0</b>	<b>0</b>
<b>TANGER MED 2014</b>	<b>0</b>	<b>0</b>	<b>0</b>	<b>0</b>	<b>0</b>	<b>0</b>
<b>VARIAT en %</b>	<b>-</b>	<b>-</b>	<b>-</b>	<b>-</b>	<b>-</b>	<b>-</b>
<b>TOTAL I/X 2015</b>	<b>27 170</b>	<b>38 429</b>	<b>28 150</b>	<b>35 850</b>	<b>55 320</b>	<b>74 279</b>
<b>TOTAL I/X 2014</b>	<b>22 330</b>	<b>39 240</b>	<b>22 310</b>	<b>36 060</b>	<b>44 640</b>	<b>75 300</b>
<b>VARIAT en %</b>	<b>21,7%</b>	<b>-2,1%</b>	<b>26,2%</b>	<b>-0,6%</b>	<b>23,9%</b>	<b>-1,4%</b>



**TRAFIC DES VRACS LIQUIDES (EN TONNES)**

	MOIS			CUMUL		
	février 2015	février 2014	VARIAT. en %	février 2015	février 2014	VARIAT. en %
<b>NADOR</b>	28 360	27 310	3,8%	50 625	57 822	-12,4%
<b>MOHAMMEDIA</b>	472 999	763 465	-38,0%	1 018 499	1 681 266	-39,4%
<b>CASABLANCA</b>	33 518	25 650	30,7%	62 623	66 581	-5,9%
<b>JORF LASFAR</b>	376 791	266 916	41,2%	667 458	797 425	-16,3%
<b>SAFI</b>	163 282	124 506	31,1%	298 033	300 227	-0,7%
<b>AGADIR</b>	64 763	60 298	7,4%	131 072	129 558	1,2%
<b>TAN-TAN</b>	0	0	-	1 814	0	-
<b>LAAYOUNE</b>	27 348	26 693	2,5%	51 354	73 802	-30,4%
<b>DAKHLA</b>	7 455	16 933	-56,0%	17 119	25 030	-31,6%
<b>TOTAL PORTS ANP</b>	<b>1 174 516</b>	<b>1 311 771</b>	<b>-10,5%</b>	<b>2 298 597</b>	<b>3 131 711</b>	<b>-26,6%</b>
<b>TANGER MED</b>	220 395	133 797	64,7%	297 872	305 610	-2,5%
<b>TOTAL I/X</b>	<b>1 394 911</b>	<b>1 445 568</b>	<b>-3,5%</b>	<b>2 596 469</b>	<b>3 437 321</b>	<b>-24,5%</b>

**TRAFIC DES VRAC LIQUIDES : IMPORT-EXPORT**

	IMPORT		EXPORT		TOTAL	
	février 2015	CUMUL	février 2015	CUMUL	février 2015	CUMUL
<b>NADOR</b>	22 282	38 362	0	0	22 282	38 362
<b>MOHAMMEDIA</b>	360 316	851 199	56 572	63 147	416 888	914 346
<b>CASABLANCA</b>	32 324	60 325	1 194	2 298	33 518	62 623
<b>JORF LASFAR</b>	296 129	558 470	66 287	94 613	362 416	653 083
<b>SAFI</b>	0	0	163 282	298 033	163 282	298 033
<b>AGADIR</b>	20 744	56 585	0	0	20 744	56 585
<b>TAN-TAN</b>	0	0	0	1 814	0	1 814
<b>LAAYOUNE</b>	20 222	33 865	0	1 487	20 222	35 352
<b>DAKHLA</b>	3 460	10 154	0	0	3 460	10 154
<b>TOTAL ANP 2015</b>	<b>755 477</b>	<b>1 608 960</b>	<b>287 335</b>	<b>461 392</b>	<b>1 042 812</b>	<b>2 070 352</b>
<b>TOTAL ANP 2014</b>	<b>882 720</b>	<b>2 211 051</b>	<b>287 814</b>	<b>686 185</b>	<b>1 170 534</b>	<b>2 897 236</b>
<b>VARIAT en %</b>	<b>-14,4%</b>	<b>-27,2%</b>	<b>-0,2%</b>	<b>-32,8%</b>	<b>-10,9%</b>	<b>-28,5%</b>
<b>TANGER MED 2015</b>	<b>220 395</b>	<b>297 872</b>	<b>0</b>	<b>0</b>	<b>220 395</b>	<b>297 872</b>
<b>TANGER MED 2014</b>	<b>133 797</b>	<b>305 610</b>	<b>0</b>	<b>0</b>	<b>133 797</b>	<b>305 610</b>
<b>VARIAT en %</b>	<b>64,7%</b>	<b>-2,5%</b>	<b>-</b>	<b>-</b>	<b>64,7%</b>	<b>-2,5%</b>
<b>TOTAL I/X 2015</b>	<b>975 872</b>	<b>1 906 832</b>	<b>287 335</b>	<b>461 392</b>	<b>1 263 207</b>	<b>2 368 224</b>
<b>TOTAL I/X 2014</b>	<b>1 016 517</b>	<b>2 516 661</b>	<b>287 814</b>	<b>686 185</b>	<b>1 304 331</b>	<b>3 202 846</b>
<b>VARIAT en %</b>	<b>-4,0%</b>	<b>-24,2%</b>	<b>-0,2%</b>	<b>-32,8%</b>	<b>-3,2%</b>	<b>-26,1%</b>

**TRAFIC DES VRAC Liquides : Cabotage**

	ABOTAGE-IMPOS		CABOTAGE-EXPOS		TOTAL	
	février 2015	CUMUL	février 2015	CUMUL	février 2015	CUMUL
NADOR	6 078	12 263	0	0	6 078	12 263
MOHAMMEDIA	0	0	56 111	104 153	56 111	104 153
CASABLANCA	0	0	0	0	0	0
JORF LASFAR	7 821	7 821	6 554	6 554	14 375	14 375
SAFI	0	0	0	0	0	0
AGADIR	44 019	74 487	0	0	44 019	74 487
TAN-TAN	0	0	0	0	0	0
LAAYOUNE	7 126	16 002	0	0	7 126	16 002
DAKHLA	3 995	6 965	0	0	3 995	6 965
<b>TOTAL ANP2015</b>	<b>69 039</b>	<b>117 538</b>	<b>62 665</b>	<b>110 707</b>	<b>131 704</b>	<b>228 245</b>
<b>TOTAL ANP2014</b>	<b>61 953</b>	<b>108 918</b>	<b>79 284</b>	<b>125 557</b>	<b>141 237</b>	<b>234 475</b>
<b>VARIAT en %</b>	<b>11,4%</b>	<b>7,9%</b>	<b>-21,0%</b>	<b>-11,8%</b>	<b>-6,7%</b>	<b>-2,7%</b>
<b>TANGER MED 2015</b>	<b>0</b>	<b>0</b>	<b>0</b>	<b>0</b>	<b>0</b>	<b>0</b>
<b>TANGER MED 2014</b>	<b>0</b>	<b>0</b>	<b>0</b>	<b>0</b>	<b>0</b>	<b>0</b>
<b>VARIAT en %</b>	<b>-</b>	<b>-</b>	<b>-</b>	<b>-</b>	<b>-</b>	<b>-</b>
<b>TOTAL I/X 2015</b>	<b>69 039</b>	<b>117 538</b>	<b>62 665</b>	<b>110 707</b>	<b>131 704</b>	<b>228 245</b>
<b>TOTAL I/X 2014</b>	<b>61 953</b>	<b>108 918</b>	<b>79 284</b>	<b>125 557</b>	<b>141 237</b>	<b>234 475</b>
<b>VARIAT en %</b>	<b>11,4%</b>	<b>7,9%</b>	<b>-21,0%</b>	<b>-11,8%</b>	<b>-6,7%</b>	<b>-2,7%</b>

**TRAFIC DU DIVERS CONVENTIONNEL (EN TONNES)**

	MOIS			CUMUL		
	février 2015	février 2014	VARIAT. en %	février 2015	février 2014	VARIAT. en %
<b>NADOR</b>	15 629	40 133	-61,1%	34 058	68 235	-50,1%
<b>MOHAMMEDIA</b>	0	0	-	0	0	-
<b>CASABLANCA</b>	163 149	166 848	-2,2%	408 184	344 234	18,6%
<b>JORF LASFAR</b>	17 158	10 154	69,0%	27 133	22 272	21,8%
<b>SAFI</b>	4 200	14 023	-70,0%	18 232	21 793	-16,3%
<b>AGADIR</b>	22 874	33 579	-31,9%	53 073	65 639	-19,1%
<b>TAN-TAN</b>	0	0	-	1 900	0	-
<b>LAAYOUNE</b>	5 293	5 510	-3,9%	10 864	12 617	-13,9%
<b>DAKHLA</b>	19 564	23 375	-16,3%	39 311	50 867	-22,7%
<b>TOTAL PORTS ANP</b>	<b>247 867</b>	<b>293 622</b>	<b>-15,6%</b>	<b>592 755</b>	<b>585 657</b>	<b>1,2%</b>
<b>TANGER MED</b>	20 005	9 292	115,3%	39 933	16 416	143,3%
<b>TOTAL I/X</b>	<b>267 872</b>	<b>302 914</b>	<b>-11,6%</b>	<b>632 688</b>	<b>602 073</b>	<b>5,1%</b>

**TRAFIC DIVERS CONVENTIONNEL : IMPORT-EXPORT**

	IMPORT		EXPORT		TOTAL	
	février 2015	CUMUL	février 2015	CUMUL	février 2015	CUMUL
NADOR	15 629	27 744	0	6 314	15 629	34 058
MOHAMMEDIA	0	0	0	0	0	0
CASABLANCA	143 037	355 512	20 112	52 672	163 149	408 184
JORF LASFAR	0	2 110	17 158	25 023	17 158	27 133
SAFI	0	0	4 200	18 232	4 200	18 232
AGADIR	12 816	18 900	10 058	34 173	22 874	53 073
TAN-TAN	0	0	0	1 900	0	1 900
LAAYOUNE	411	1 007	4 882	9 857	5 293	10 864
DAKHLA	19 564	39 311	0	0	19 564	39 311
<b>TOTAL ANP 2015</b>	<b>191 457</b>	<b>444 584</b>	<b>56 410</b>	<b>148 171</b>	<b>247 867</b>	<b>592 755</b>
<b>TOTAL ANP 2014</b>	<b>218 598</b>	<b>437 268</b>	<b>75 024</b>	<b>148 389</b>	<b>293 622</b>	<b>585 657</b>
<b>VARIAT en %</b>	<b>-12,4%</b>	<b>1,7%</b>	<b>-24,8%</b>	<b>-0,1%</b>	<b>-15,6%</b>	<b>1,2%</b>
<b>TANGER MED 2015</b>	<b>20 005</b>	<b>39 933</b>	<b>0</b>	<b>0</b>	<b>20 005</b>	<b>39 933</b>
<b>TANGER MED 2014</b>	<b>9 292</b>	<b>16 416</b>	<b>0</b>	<b>0</b>	<b>9 292</b>	<b>16 416</b>
<b>VARIAT en %</b>	<b>115,3%</b>	<b>143,3%</b>	<b>-</b>	<b>-</b>	<b>115,3%</b>	<b>143,3%</b>
<b>TOTAL I/X 2015</b>	<b>211 462</b>	<b>484 517</b>	<b>56 410</b>	<b>148 171</b>	<b>267 872</b>	<b>632 688</b>
<b>TOTAL I/X 2014</b>	<b>227 890</b>	<b>453 684</b>	<b>75 024</b>	<b>148 389</b>	<b>302 914</b>	<b>602 073</b>
<b>VARIAT en %</b>	<b>-7,2%</b>	<b>6,8%</b>	<b>-24,8%</b>	<b>-0,1%</b>	<b>-11,6%</b>	<b>5,1%</b>

**TRAFIC Divers Conventionnel : Cabotage**

	CABOTAGE-IMPO		CABOTAGE-EXPO		TOTAL	
	février 2015	CUMUL	février 2015	CUMUL	février 2015	CUMUL
NADOR	0	0	0	0	0	0
MOHAMMEDIA	0	0	0	0	0	0
CASABLANCA	0	0	0	0	0	0
JORF LASFAR	0	0	0	0	0	0
SAFI	0	0	0	0	0	0
AGADIR	0	0	0	0	0	0
TAN-TAN	0	0	0	0	0	0
LAAYOUNE	0	0	0	0	0	0
DAKHLA	0	0	0	0	0	0
<b>TOTAL ANP2015</b>	<b>0</b>	<b>0</b>	<b>0</b>	<b>0</b>	<b>0</b>	<b>0</b>
<b>TOTAL ANP2014</b>	<b>0</b>	<b>0</b>	<b>0</b>	<b>0</b>	<b>0</b>	<b>0</b>
<b>VARIAT en %</b>	<b>-</b>	<b>-</b>	<b>-</b>	<b>-</b>	<b>-</b>	<b>-</b>
<b>TANGER MED 2015</b>	<b>0</b>	<b>0</b>	<b>0</b>	<b>0</b>	<b>0</b>	<b>0</b>
<b>TANGER MED 2014</b>	<b>0</b>	<b>0</b>	<b>0</b>	<b>0</b>	<b>0</b>	<b>0</b>
<b>VARIAT en %</b>	<b>-</b>	<b>-</b>	<b>-</b>	<b>-</b>	<b>-</b>	<b>-</b>
<b>TOTAL I/X 2015</b>	<b>0</b>	<b>0</b>	<b>0</b>	<b>0</b>	<b>0</b>	<b>0</b>
<b>TOTAL I/X 2014</b>	<b>0</b>	<b>0</b>	<b>0</b>	<b>0</b>	<b>0</b>	<b>0</b>
<b>VARIAT en %</b>	<b>-</b>	<b>-</b>	<b>-</b>	<b>-</b>	<b>-</b>	<b>-</b>



# Trafics spécifiques

### TRAFIC DES CONTENEURS (EN NOMBRE EVP)

#### A/TRAFIC DOMESTIQUE

		MOIS			CUMUL		
		février 2015	février 2014	VARIAT. en %	février 2015	février 2014	VARIAT. en %
CASABLANCA	IMPORT	27 035	31 558	-14,3%	53 070	56 460	-6,0%
	EXPORT	23 584	31 653	-25,5%	47 981	54 628	-12,2%
	Cabotage-Import	5 604	4 694	19,4%	13 058	11 069	18,0%
	Cabotage-Export	6 001	5 071	18,3%	13 608	11 489	18,4%
	<b>TOTAL</b>	<b>62 224</b>	<b>72 976</b>	<b>-14,7%</b>	<b>127 717</b>	<b>133 646</b>	<b>-4,4%</b>
AGADIR	IMPORT	7 349	8 906	-17,5%	16 716	22 056	-24,2%
	EXPORT	8 636	9 624	-10,3%	18 618	21 362	-12,8%
	Cabotage-Import	0	0	-	0	0	-
	Cabotage-Export	0	0	-	0	0	-
	<b>TOTAL</b>	<b>15 985</b>	<b>18 530</b>	<b>-13,7%</b>	<b>35 334</b>	<b>43 418</b>	<b>-18,6%</b>
TOTAL PORTS ANP	IMPORT	34 384	40 464	-15,0%	69 786	78 516	-11,1%
	EXPORT	32 220	41 277	-21,9%	66 599	75 990	-12,4%
	Cabotage-Import	5 604	4 694	19,4%	13 058	11 069	18,0%
	Cabotage-Export	6 001	5 071	18,3%	13 608	11 489	18,4%
	<b>TOTAL</b>	<b>78 209</b>	<b>91 506</b>	<b>-14,5%</b>	<b>163 051</b>	<b>177 064</b>	<b>-7,9%</b>
TANGER MED	IMPORT (*)	4 130	4 136	-0,1%	7 515	8 331	-9,8%
	EXPORT (*)	4 027	3 584	12,4%	8 825	7 023	25,7%
	<b>TOTAL</b>	<b>8 157</b>	<b>7 720</b>	<b>5,7%</b>	<b>16 340</b>	<b>15 354</b>	<b>6,4%</b>
TOTAL TRAFIC DOMESTIQUE	IMPORT	38 514	44 600	-13,6%	77 301	86 847	-11,0%
	EXPORT	36 247	44 861	-19,2%	75 424	83 013	-9,1%
	Cabotage-Import	5 604	4 694	19,4%	13 058	11 069	18,0%
	Cabotage-Export	6 001	5 071	18,3%	13 608	11 489	18,4%
	<b>TOTAL</b>	<b>86 366</b>	<b>99 226</b>	<b>-13,0%</b>	<b>179 391</b>	<b>192 418</b>	<b>-6,8%</b>

#### B/TRAFIC DE TRANSBORDEMENT

TANGER MED	DECHARGEMENT	117 559	110 172	6,7%	249 072	240 818	3,4%
	CHARGEMENT	117 369	109 172	7,5%	240 512	230 522	4,3%
	<b>TOTAL</b>	<b>234 928</b>	<b>219 344</b>	<b>7,1%</b>	<b>489 584</b>	<b>471 340</b>	<b>3,9%</b>
<b>Total</b>		<b>321 294</b>	<b>318 570</b>	<b>0,9%</b>	<b>668 975</b>	<b>663 758</b>	<b>0,8%</b>

(\*) y compris le cabotage



### TRAFIC DES CONTENEURS (EN TONNES)

#### A/TRAFIC DOMESTIQUE

		MOIS			CUMUL		
		février	février	VARIAT.	février	février	VARIAT.
		2015	2014	en %	2015	2014	en %
CASABLANCA	IMPORT	366 706	397 585	-7,8%	710 161	736 610	-3,6%
	EXPORT	137 241	153 801	-10,8%	247 994	259 194	-4,3%
	Cabotage-Imp	69 630	59 989	16,1%	163 332	136 973	19,2%
	Cabotage-Exp	39 639	34 644	14,4%	101 706	74 888	35,8%
	<b>TOTAL</b>	<b>613 216</b>	<b>551 386</b>	<b>11,2%</b>	<b>1 223 193</b>	<b>995 804</b>	<b>22,8%</b>
AGADIR	IMPORT	41 895	40 949	2,3%	88 453	94 163	-6,1%
	EXPORT	111 738	125 436	-10,9%	248 463	273 620	-9,2%
	Cabotage-Imp	0	0	-	0	0	-
	Cabotage-Exp	0	0	-	0	0	-
	<b>TOTAL</b>	<b>153 633</b>	<b>166 385</b>	<b>-7,7%</b>	<b>336 916</b>	<b>367 783</b>	<b>-8,4%</b>
TOTAL Ports ANP	IMPORT	408 601	438 534	-6,8%	798 614	830 773	-3,9%
	EXPORT	248 979	279 237	-10,8%	496 457	532 814	-6,8%
	Cabotage-Imp	69 630	59 989	16,1%	163 332	136 973	19,2%
	Cabotage-Exp	39 639	34 644	14,4%	101 706	74 888	35,8%
	<b>TOTAL</b>	<b>766 849</b>	<b>812 404</b>	<b>-5,6%</b>	<b>1 560 109</b>	<b>1 575 448</b>	<b>-1,0%</b>
TANGER MED	IMPORT (*)	51 753	58 424	-11,4%	96 632	116 540	-17,1%
	EXPORT (*)	21 957	20 050	9,5%	43 378	39 726	9,2%
	<b>TOTAL</b>	<b>73 710</b>	<b>78 474</b>	<b>-6,1%</b>	<b>140 010</b>	<b>156 266</b>	<b>-10,4%</b>
TOTAL	IMPORT	460 354	496 958	-7,4%	895 246	947 313	-5,5%
	EXPORT	270 936	299 287	-9,5%	539 835	572 540	-5,7%
	Cabotage-Imp	69 630	59 989	16,1%	163 332	136 973	19,2%
	Cabotage-Exp	39 639	34 644	14,4%	101 706	74 888	35,8%
	<b>TOTAL</b>	<b>840 559</b>	<b>890 878</b>	<b>-5,6%</b>	<b>1 700 119</b>	<b>1 731 714</b>	<b>-1,8%</b>

#### B/TRAFIC DE TRANSBORDEMENT

TANGER MED	DECHARGEMENT	1 274 966	1 134 650	12,4%	2 512 392	2 374 291	5,8%
	CHARGEMENT	1 192 709	1 068 819	11,6%	2 411 946	2 285 269	5,5%
	<b>TOTAL</b>	<b>2 467 675</b>	<b>2 203 469</b>	<b>12,0%</b>	<b>4 924 338</b>	<b>4 659 560</b>	<b>5,7%</b>

<b>Total</b>	<b>3 308 234</b>	<b>3 094 347</b>	<b>6,9%</b>	<b>6 624 457</b>	<b>6 391 274</b>	<b>3,6%</b>
--------------	------------------	------------------	-------------	------------------	------------------	-------------

(\*) y compris le cabotage

**TRAFIC TIR (EN NOMBRE)**

		MOIS			CUMUL		
		février 2015	février 2014	VARIAT. en %	février 2015	février 2014	VARIAT. en %
NADOR	IMPORT	288	345	-16,5%	541	667	-18,9%
	EXPORT	198	128	54,7%	382	338	13,0%
	<b>TOTAL</b>	<b>486</b>	<b>473</b>	<b>2,7%</b>	<b>923</b>	<b>1 005</b>	<b>-8,2%</b>
TANGER VILLE	IMPORT	31	31	0,0%	58	58	0,0%
	EXPORT	0	0	-	0	0	-
	<b>TOTAL</b>	<b>31</b>	<b>31</b>	<b>0,0%</b>	<b>58</b>	<b>58</b>	<b>0,0%</b>
CASABLANCA	IMPORT	79	112	-29,5%	132	177	-25,4%
	EXPORT	61	73	-16,4%	97	128	-24,2%
	<b>TOTAL</b>	<b>140</b>	<b>185</b>	<b>-24,3%</b>	<b>229</b>	<b>305</b>	<b>-24,9%</b>
TOTAL PORTS ANP	IMPORT	398	488	-18,4%	731	902	-19,0%
	EXPORT	259	201	28,9%	479	466	2,8%
	<b>TOTAL</b>	<b>657</b>	<b>689</b>	<b>-4,6%</b>	<b>1 210</b>	<b>1 368</b>	<b>-11,5%</b>
TANGER MED	IMPORT	10 098	9 985	1,1%	19 191	19 688	-2,5%
	EXPORT	10 511	10 343	1,6%	20 697	20 367	1,6%
	<b>TOTAL</b>	<b>20 609</b>	<b>20 328</b>	<b>1,4%</b>	<b>39 888</b>	<b>40 055</b>	<b>-0,4%</b>
TOTAL	IMPORT	10 496	10 473	0,2%	19 922	20 590	-3,2%
	EXPORT	10 770	10 544	2,1%	21 176	20 833	1,6%
	<b>TOTAL</b>	<b>21 266</b>	<b>21 017</b>	<b>1,2%</b>	<b>41 098</b>	<b>41 423</b>	<b>-0,8%</b>

**TRAFIC TIR (EN TONNES)**

		MOIS			CUMUL		
		février 2015	février 2014	VARIAT. en %	février 2015	février 2014	VARIAT. en %
NADOR	IMPORT	8 425	9 457	-10,9%	16 148	18 308	-11,8%
	EXPORT	5 011	2 900	72,8%	10 231	9 450	8,3%
	<b>TOTAL</b>	<b>13 436</b>	<b>12 357</b>	<b>8,7%</b>	<b>26 379</b>	<b>27 758</b>	<b>-5,0%</b>
TANGER VILLE	IMPORT	341	341	0,0%	638	638	0,0%
	EXPORT	0	0	-	0	0	-
	<b>TOTAL</b>	<b>341</b>	<b>341</b>	<b>0,0%</b>	<b>638</b>	<b>638</b>	<b>0,0%</b>
CASABLANCA	IMPORT	1 580	2 252	-29,8%	2 640	3 562	-25,9%
	EXPORT	1 026	1 252	-18,1%	1 633	2 208	-26,0%
	<b>TOTAL</b>	<b>2 606</b>	<b>3 504</b>	<b>-25,6%</b>	<b>4 273</b>	<b>5 770</b>	<b>-25,9%</b>
TOTAL PORTS ANP	IMPORT	10 346	12 050	-14,1%	19 426	22 508	-13,7%
	EXPORT	6 037	4 152	45,4%	11 864	11 658	1,8%
	<b>TOTAL</b>	<b>16 383</b>	<b>16 202</b>	<b>1,1%</b>	<b>31 290</b>	<b>34 166</b>	<b>-8,4%</b>
TANGER MED	IMPORT	230 432	218 169	5,6%	430 872	421 556	2,2%
	EXPORT	251 403	251 404	0,0%	496 279	501 873	-1,1%
	<b>TOTAL</b>	<b>481 835</b>	<b>469 573</b>	<b>2,6%</b>	<b>927 151</b>	<b>923 429</b>	<b>0,4%</b>
TOTAL	IMPORT	240 778	230 219	4,6%	450 298	444 064	1,4%
	EXPORT	257 440	255 556	0,7%	508 143	513 531	-1,0%
	<b>TOTAL</b>	<b>498 218</b>	<b>485 775</b>	<b>2,6%</b>	<b>958 441</b>	<b>957 595</b>	<b>0,1%</b>

TRAFIC ROULIER (EN TONNES)

		MOIS			CUMUL		
		février 2015	février 2014	VARIAT. en %	février 2015	février 2014	VARIAT. en %
NADOR	IMPORT	8 648	9 760	-11,4%	16 798	19 170	-12,4%
	EXPORT	5 011	2 900	72,8%	10 231	9 450	8,3%
	<b>TOTAL</b>	<b>13 659</b>	<b>12 660</b>	<b>7,9%</b>	<b>27 029</b>	<b>28 620</b>	<b>-5,6%</b>
TANGER VILLE	IMPORT	341	341	0,0%	638	638	0,0%
	EXPORT	0	0	-	0	0	-
	<b>TOTAL</b>	<b>341</b>	<b>341</b>	<b>0,0%</b>	<b>638</b>	<b>638</b>	<b>0,0%</b>
CASABLANCA	IMPORT	14 528	13 525	7,4%	29 525	25 893	14,0%
	EXPORT	3 028	2 919	3,7%	4 826	4 433	8,9%
	<b>TOTAL</b>	<b>17 556</b>	<b>16 444</b>	<b>6,8%</b>	<b>34 351</b>	<b>30 326</b>	<b>13,3%</b>
TOTAL PORTS ANP	IMPORT	23 517	23 626	-0,5%	46 961	45 701	2,8%
	EXPORT	8 039	5 819	38,2%	15 057	13 883	8,5%
	<b>TOTAL</b>	<b>31 556</b>	<b>29 445</b>	<b>7,2%</b>	<b>62 018</b>	<b>59 584</b>	<b>4,1%</b>
TANGER MED	IMPORT	230 432	218 169	5,6%	430 872	421 556	2,2%
	EXPORT	251 403	251 404	0,0%	496 279	501 873	-1,1%
	<b>TOTAL</b>	<b>481 835</b>	<b>469 573</b>	<b>2,6%</b>	<b>927 151</b>	<b>923 429</b>	<b>0,4%</b>
TOTAL	IMPORT	253 949	241 795	5,0%	477 833	467 257	2,3%
	EXPORT	259 442	257 223	0,9%	511 336	515 756	-0,9%
	<b>TOTAL</b>	<b>513 391</b>	<b>499 018</b>	<b>2,9%</b>	<b>989 169</b>	<b>983 013</b>	<b>0,6%</b>

**TRAFIC DES CEREALES (EN TONNES)**

	MOIS			CUMUL		
	février 2015	février 2014	VARIAT. en %	février 2015	février 2014	VARIAT. en %
<b>NADOR</b>	6 036	50 752	-88,1%	35 332	104 870	-66,3%
<b>CASABLANCA</b>	375 394	473 224	-20,7%	642 477	820 800	-21,7%
<b>JORF LASFAR</b>	49 500	177 977	-72,2%	112 672	208 626	-46,0%
<b>SAFI</b>	0	48 643	-100,0%	10 251	48 643	-78,9%
<b>AGADIR</b>	53 944	128 941	-58,2%	71 593	248 261	-71,2%
<b>TOTAL PORTS ANP</b>	<b>484 874</b>	<b>879 537</b>	<b>-44,9%</b>	<b>872 325</b>	<b>1 431 200</b>	<b>-39,0%</b>
<b>TANGER MED</b>	29 500	40 001	-26,3%	29 500	60 601	-51,3%
<b>TOTAL I/X</b>	<b>514 374</b>	<b>919 538</b>	<b>-44,1%</b>	<b>901 825</b>	<b>1 491 801</b>	<b>-39,5%</b>

**TRAFIC DES MINERAIS HORS PHOSPHATE (EN TONNES)**

	MOIS			CUMUL		
	février 2015	février 2014	VARIAT. en %	février 2015	février 2014	VARIAT. en %
<b>NADOR</b>	99 587	52 767	88,7%	176 315	169 611	4,0%
<b>MOHAMMEDIA</b>	0	0	-	0	0	-
<b>CASABLANCA</b>	73 494	65 712	11,8%	171 289	80 852	111,9%
<b>JORF LASFAR</b>	715 809	619 427	15,6%	1 511 050	1 102 289	37,1%
<b>SAFI</b>	116 288	187 376	-37,9%	351 118	345 361	1,7%
<b>AGADIR</b>	71 262	1 892	3666,5%	84 908	1 892	4387,7%
<b>TAN-TAN</b>	0	0	-	0	0	-
<b>LAAYOUNE</b>	7 000	0	-	7 000	0	-
<b>DAKHLA</b>	0	0	-	0	0	-
<b>TOTAL Ports ANP</b>	<b>1 083 440</b>	<b>927 174</b>	<b>16,9%</b>	<b>2 301 680</b>	<b>1 700 005</b>	<b>35,4%</b>
<b>TANGER MED</b>	0	0	-	3 026	1 380	119,3%
<b>TOTAL I/X</b>	<b>1 083 440</b>	<b>927 174</b>	<b>16,9%</b>	<b>2 304 706</b>	<b>1 701 385</b>	<b>35,5%</b>

**TRAFIC DES MINERAIS HORS PHOSPHATE : IMPORT-EXPORT**

	IMPORT		EXPORT		TOTAL	
	février 2015	CUMUL	février 2015	CUMUL	février 2015	CUMUL
NADOR	10 984	58 067	88 603	118 248	99 587	176 315
MOHAMMEDIA	0	0	0	0	0	0
CASABLANCA	35 022	112 217	38 472	59 072	73 494	171 289
JORF LASFAR	715 809	1 511 050	0	0	715 809	1 511 050
SAFI	70 875	215 369	45 413	135 749	116 288	351 118
AGADIR	39 724	45 224	31 538	39 684	71 262	84 908
TAN-TAN	0	0	0	0	0	0
LAAYOUNE	3 500	3 500	0	0	3 500	3 500
DAKHLA	0	0	0	0	0	0
<b>TOTAL ANP2015</b>	<b>875 914</b>	<b>1 945 427</b>	<b>204 026</b>	<b>352 753</b>	<b>1 079 940</b>	<b>2 298 180</b>
<b>TOTAL ANP2014</b>	<b>798 182</b>	<b>1 441 864</b>	<b>128 992</b>	<b>258 141</b>	<b>927 174</b>	<b>1 700 005</b>
<b>VARIAT en %</b>	<b>9,7%</b>	<b>34,9%</b>	<b>58,2%</b>	<b>36,7%</b>	<b>16,5%</b>	<b>35,2%</b>
<b>TANGER MED 2015</b>	<b>0</b>	<b>3 026</b>	<b>0</b>	<b>0</b>	<b>0</b>	<b>3 026</b>
<b>TANGER MED 2014</b>	<b>0</b>	<b>1 380</b>	<b>0</b>	<b>0</b>	<b>0</b>	<b>1 380</b>
<b>VARIAT en %</b>	<b>-</b>	<b>119,3%</b>	<b>-</b>	<b>-</b>	<b>-</b>	<b>119,3%</b>
<b>TOTAL I/X 2015</b>	<b>875 914</b>	<b>1 948 453</b>	<b>204 026</b>	<b>352 753</b>	<b>1 079 940</b>	<b>2 301 206</b>
<b>TOTAL I/X 2014</b>	<b>798 182</b>	<b>1 443 244</b>	<b>128 992</b>	<b>258 141</b>	<b>927 174</b>	<b>1 701 385</b>
<b>VARIAT en %</b>	<b>9,7%</b>	<b>35,0%</b>	<b>58,2%</b>	<b>36,7%</b>	<b>16,5%</b>	<b>35,3%</b>

**TRAFIC DU PHOSPHATE (EN TONNES)**

	MOIS			CUMUL		
	février 2015	février 2014	VARIAT. en %	février 2015	février 2014	VARIAT. en %
<b>CASABLANCA</b>	377 384	522 861	-27,8%	893 583	882 677	1,2%
<b>JORF LASFAR</b>	0	0	-	0	0	-
<b>SAFI</b>	25 550	18 566	37,6%	64 452	45 640	41,2%
<b>LAAYOUNE</b>	66 000	75 900	-13,0%	66 000	244 540	-73,0%
<b>TOTAL</b>	<b>468 934</b>	<b>617 327</b>	<b>-24,0%</b>	<b>1 024 035</b>	<b>1 172 857</b>	<b>-12,7%</b>



**TRAFIC DES MINERAIS : CABOTAGE**

	CABOTAGE IMP		CABOTAGE EXP		TOTAL	
	février 2015	CUMUL	février 2015	CUMUL	février 2015	CUMUL
NADOR	0	0	0	0	0	0
MOHAMMEDIA	0	0	0	0	0	0
CASABLANCA	0	0	0	0	0	0
JORF LASFAR	0	0	0	0	0	0
SAFI	0	0	0	0	0	0
AGADIR	0	0	0	0	0	0
TAN-TAN	0	0	0	0	0	0
LAAYOUNE	3 500	3 500	0	0	3 500	3 500
DAKHLA	0	0	0	0	0	0
<b>TOTAL ANP2015</b>	<b>3 500</b>	<b>3 500</b>	<b>0</b>	<b>0</b>	<b>3 500</b>	<b>3 500</b>
<b>TOTAL ANP2014</b>	<b>0</b>	<b>0</b>	<b>0</b>	<b>0</b>	<b>0</b>	<b>0</b>
<b>VARIAT en %</b>	<b>-</b>	<b>-</b>	<b>-</b>	<b>-</b>	<b>-</b>	<b>-</b>
<b>TANGER MED 2015</b>	<b>0</b>	<b>0</b>	<b>0</b>	<b>0</b>	<b>0</b>	<b>0</b>
<b>TANGER MED 2014</b>	<b>0</b>	<b>0</b>	<b>0</b>	<b>0</b>	<b>0</b>	<b>0</b>
<b>VARIAT en %</b>	<b>-</b>	<b>-</b>	<b>-</b>	<b>-</b>	<b>-</b>	<b>-</b>
<b>TOTAL I/X 2015</b>	<b>3 500</b>	<b>3 500</b>	<b>0</b>	<b>0</b>	<b>3 500</b>	<b>3 500</b>
<b>TOTAL I/X 2014</b>	<b>0</b>	<b>0</b>	<b>0</b>	<b>0</b>	<b>0</b>	<b>0</b>
<b>VARIAT en %</b>	<b>-</b>	<b>-</b>	<b>-</b>	<b>-</b>	<b>-</b>	<b>-</b>

**TRAFIC DES HYDROCARBURES (EN TONNES)**

	MOIS			CUMUL		
	février 2015	février 2014	VARIAT. en %	février 2015	février 2014	VARIAT. en %
<b>NADOR</b>	28 360	27 310	3,8%	50 625	57 822	-12,4%
<b>MOHAMMEDIA</b>	465 066	761 382	-38,9%	1 001 507	1 663 144	-39,8%
<b>CASABLANCA</b>	0	0	-	0	0	-
<b>JORF LASFAR</b>	174 134	101 167	72,1%	273 964	295 126	-7,2%
<b>SAFI</b>	0	0	-	0	0	-
<b>AGADIR</b>	57 639	53 297	8,1%	108 918	110 145	-1,1%
<b>TAN-TAN</b>	0	0	-	0	0	-
<b>LAAYOUNE</b>	27 348	26 693	2,5%	49 867	73 252	-31,9%
<b>DAKHLA</b>	7 455	16 933	-56,0%	17 119	25 030	-31,6%
<b>TOTAL Ports ANP</b>	<b>760 002</b>	<b>986 782</b>	<b>-23,0%</b>	<b>1 502 000</b>	<b>2 224 519</b>	<b>-32,5%</b>
<b>TANGER MED</b>	220 395	133 797	64,7%	297 872	305 610	-2,5%
<b>TOTAL I/X</b>	<b>980 397</b>	<b>1 120 579</b>	<b>-12,5%</b>	<b>1 799 872</b>	<b>2 530 129</b>	<b>-28,9%</b>

**TRAFIC DES HYDROCARBURES (EN TONNES) : IMPORT-EXPORT**

	IMPORT		EXPORT		TOTAL	
	février 2015	CUMUL	février 2015	CUMUL	février 2015	CUMUL
NADOR	22 282	38 362	0	0	22 282	38 362
MOHAMMEDIA	352 383	836 486	56 572	60 868	408 955	897 354
CASABLANCA	0	0	0	0	0	0
JORF LASFAR	159 759	259 589	0	0	159 759	259 589
SAFI	0	0	0	0	0	0
AGADIR	13 620	34 431	0	0	13 620	34 431
TAN-TAN	0	0	0	0	0	0
LAAYOUNE	20 222	33 865	0	0	20 222	33 865
DAKHLA	3 460	10 154	0	0	3 460	10 154
<b>TOTAL ANP2015</b>	<b>571 726</b>	<b>1 212 887</b>	<b>56 572</b>	<b>60 868</b>	<b>628 298</b>	<b>1 273 755</b>
<b>TOTAL ANP2014</b>	<b>805 826</b>	<b>1 888 958</b>	<b>39 719</b>	<b>101 086</b>	<b>845 545</b>	<b>1 990 044</b>
<b>VARIAT en %</b>	<b>-29,1%</b>	<b>-35,8%</b>	<b>42,4%</b>	<b>-39,8%</b>	<b>-25,7%</b>	<b>-36,0%</b>
<b>TANGER MED 2015</b>	<b>220 395</b>	<b>297 872</b>	<b>0</b>	<b>0</b>	<b>220 395</b>	<b>297 872</b>
<b>TANGER MED 2014</b>	<b>133 797</b>	<b>305 610</b>	<b>0</b>	<b>0</b>	<b>133 797</b>	<b>305 610</b>
<b>VARIAT en %</b>	<b>64,7%</b>	<b>-2,5%</b>	<b>-</b>	<b>-</b>	<b>64,7%</b>	<b>-2,5%</b>
<b>TOTAL I/X 2015</b>	<b>792 121</b>	<b>1 510 759</b>	<b>56 572</b>	<b>60 868</b>	<b>848 693</b>	<b>1 571 627</b>
<b>TOTAL I/X 2014</b>	<b>939 623</b>	<b>2 194 568</b>	<b>39 719</b>	<b>101 086</b>	<b>979 342</b>	<b>2 295 654</b>
<b>VARIAT en %</b>	<b>-15,7%</b>	<b>-31,2%</b>	<b>42,4%</b>	<b>-39,8%</b>	<b>-13,3%</b>	<b>-31,5%</b>

**TRAFIC DES HYDROCARBURES (EN TONNES) : Cabotage**

	CABOTAGE IMP		CABOTAGE EXP		TOTAL	
	février 2015	CUMUL	février 2015	CUMUL	février 2015	CUMUL
NADOR	6 078	12 263	0	0	6 078	12 263
MOHAMMEDIA	0	0	56 111	104 153	56 111	104 153
CASABLANCA	0	0	0	0	0	0
JORF LASFAR	7 821	7 821	6 554	6 554	14 375	14 375
SAFI	0	0	0	0	0	0
AGADIR	44 019	74 487	0	0	44 019	74 487
TAN-TAN	0	0	0	0	0	0
LAAYOUNE	7 126	16 002	0	0	7 126	16 002
DAKHLA	3 995	6 965	0	0	3 995	6 965
<b>TOTAL ANP2015</b>	<b>69 039</b>	<b>117 538</b>	<b>62 665</b>	<b>110 707</b>	<b>131 704</b>	<b>228 245</b>
<b>TOTAL ANP2014</b>	<b>61 953</b>	<b>108 918</b>	<b>79 284</b>	<b>125 557</b>	<b>141 237</b>	<b>234 475</b>
<b>VARIAT en %</b>	<b>11,4%</b>	<b>7,9%</b>	<b>-21,0%</b>	<b>-11,8%</b>	<b>-6,7%</b>	<b>-2,7%</b>
<b>TANGER MED 2015</b>	<b>0</b>	<b>0</b>	<b>0</b>	<b>0</b>	<b>0</b>	<b>0</b>
<b>TANGER MED 2014</b>	<b>0</b>	<b>0</b>	<b>0</b>	<b>0</b>	<b>0</b>	<b>0</b>
<b>VARIAT en %</b>	<b>-</b>	<b>-</b>	<b>-</b>	<b>-</b>	<b>-</b>	<b>-</b>
<b>TOTAL I/X 2015</b>	<b>69 039</b>	<b>117 538</b>	<b>62 665</b>	<b>110 707</b>	<b>131 704</b>	<b>228 245</b>
<b>TOTAL I/X 2014</b>	<b>61 953</b>	<b>108 918</b>	<b>79 284</b>	<b>125 557</b>	<b>141 237</b>	<b>234 475</b>
<b>VARIAT en %</b>	<b>11,4%</b>	<b>7,9%</b>	<b>-21,0%</b>	<b>-11,8%</b>	<b>-6,7%</b>	<b>-2,7%</b>

## TRAFIC DES PASSAGERS

		MOIS			CUMUL		
		février 2015	février 2014	VARIAT. en %	février 2015	février 2014	VARIAT. en %
AL Hoceima	ENTREES	166	225	-26%	344	389	-12%
	SORTIES	88	211	-58%	144	598	-76%
	<b>TOTAL</b>	<b>254</b>	<b>436</b>	<b>-42%</b>	<b>488</b>	<b>987</b>	<b>-51%</b>
NADOR	ENTREES	2 887	4 029	-28%	7 056	7 812	-10%
	SORTIES	7 189	8 579	-16%	20 646	22 792	-9%
	<b>TOTAL</b>	<b>10 076</b>	<b>12 608</b>	<b>-20%</b>	<b>27 702</b>	<b>30 604</b>	<b>-9,5%</b>
TANGER-Ville	ENTREES	28 869	30 078	-4%	60 175	65 171	-8%
	SORTIES	31 577	36 890	-14%	79 481	88 955	-11%
	CROISIERES	2 223	5 323	-58%	12 274	8 519	44%
	<b>TOTAL</b>	<b>62 669</b>	<b>72 291</b>	<b>-13%</b>	<b>151 930</b>	<b>162 645</b>	<b>-6,6%</b>
Casablanca	ENTREES	0	1 020	-100%	1 311	1 963	-33%
	SORTIES	0	1 179	-100%	1 202	2 186	-45%
	CROISIERES	0	16 125	-100%	31 895	37 162	-14%
	<b>TOTAL</b>	<b>0</b>	<b>18 324</b>	<b>-100%</b>	<b>34 408</b>	<b>41 311</b>	<b>-16,7%</b>
AGADIR	ENTREES	0	0	-	0	0	-
	SORTIES	0	0	-	0	0	-
	CROISIERES	10 258	12 536	-18%	25 633	24 877	3%
	<b>TOTAL</b>	<b>10 258</b>	<b>12 536</b>	<b>-18%</b>	<b>25 633</b>	<b>24 877</b>	<b>3,0%</b>
SAFI	ENTREES	0	0	-	0	0	-
	SORTIES	0	0	-	0	0	-
	CROISIERES	0	0	-	0	331	-100%
	<b>TOTAL</b>	<b>0</b>	<b>0</b>	<b>-</b>	<b>0</b>	<b>331</b>	<b>-100%</b>
TOTAL PORTS ANP	ENTREES	31 922	35 352	-10%	68 886	75 335	-9%
	SORTIES	38 854	46 859	-17,1%	101 473	114 531	-11%
	CROISIERES	12 481	33 984	-63%	69 802	70 889	-2%
	<b>TOTAL</b>	<b>83 257</b>	<b>116 195</b>	<b>-28%</b>	<b>240 161</b>	<b>260 755</b>	<b>-7,9%</b>
TANGER MED	ENTREES	54 341	55 375	-2%	111 076	115 674	-4%
	SORTIES	43 058	51 211	-16%	110 549	119 620	-8%
	CROISIERES	0	0	-	0	0	-
	<b>TOTAL</b>	<b>97 399</b>	<b>106 586</b>	<b>-9%</b>	<b>221 625</b>	<b>235 294</b>	<b>-5,8%</b>
TOTAL	ENTREES	86 263	90 727	-5%	179 962	191 009	-6%
	SORTIES	81 912	98 070	-16,5%	212 022	234 151	-9%
	CROISIERES	12 481	33 984	-63%	69 802	70 889	-2%
	<b>TOTAL</b>	<b>180 656</b>	<b>222 781</b>	<b>-19%</b>	<b>461 786</b>	<b>496 049</b>	<b>-6,9%</b>



# Principaux trafics par port

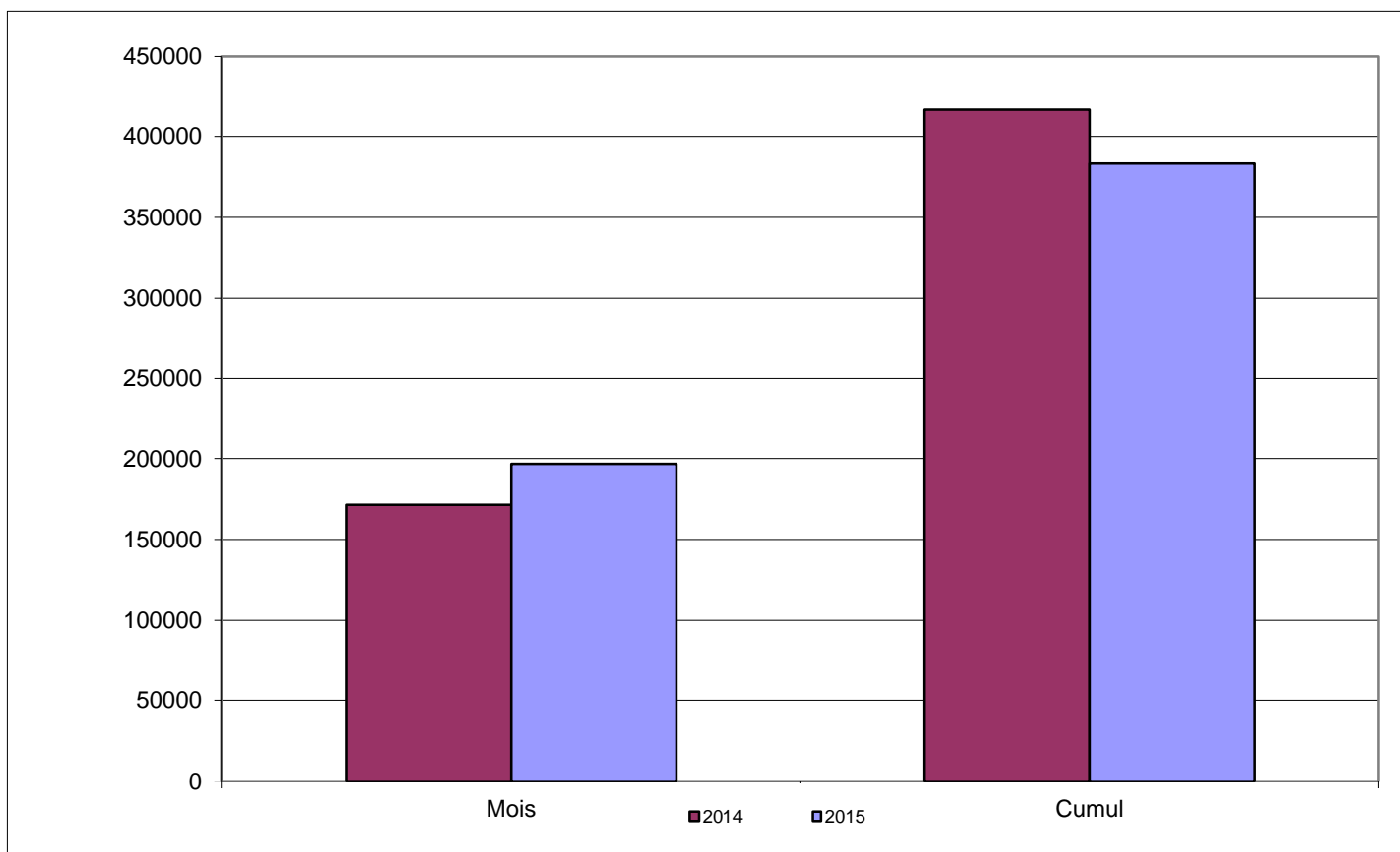
### PORT DE NADOR

TRAFIC GLOBAL Cumul février 2015	 <span style="color: red; font-weight: bold;">-7,9%</span>
383 858	
Cumul février 2014 416 964	

IMPORTATIONS Cumul février 2015	 <span style="color: red; font-weight: bold;">-41,1%</span>
176 303	
Cumul février 2014 299 210	

CABOTAGE Cumul février 2015	<span style="color: green; font-weight: bold;">0,6%</span> 
12 263	
Cumul février 2014 12 194	

EXPORTATIONS Cumul février 2015	<span style="color: green; font-weight: bold;">76,3%</span> 
207 555	
Cumul février 2014 117 754	



#### IMPORT

Produits	2015	2014	%
Charbon	41 796	36 491	14,5%
Butane	38 362	27 463	39,7%
Céréales	35 332	104 870	-66,3%
Billetes	23 294	51 145	-54,5%
Coke de pétrole	16 271	28 604	-43,1%
TIR	16 148	18 308	-11,8%

#### EXPORT

Produits	2015	2014	%
Barytine	91 594	54 816	67,1%
Clinker	69 508	-	-
Argil kaolinique	24 649	17 301	42,5%
TIR	10 231	9 450	8,3%
Agrumes & primeurs	5 473	11 388	-51,9%
Engrais	3 254	-	-

**PORT DE TANGER MED**

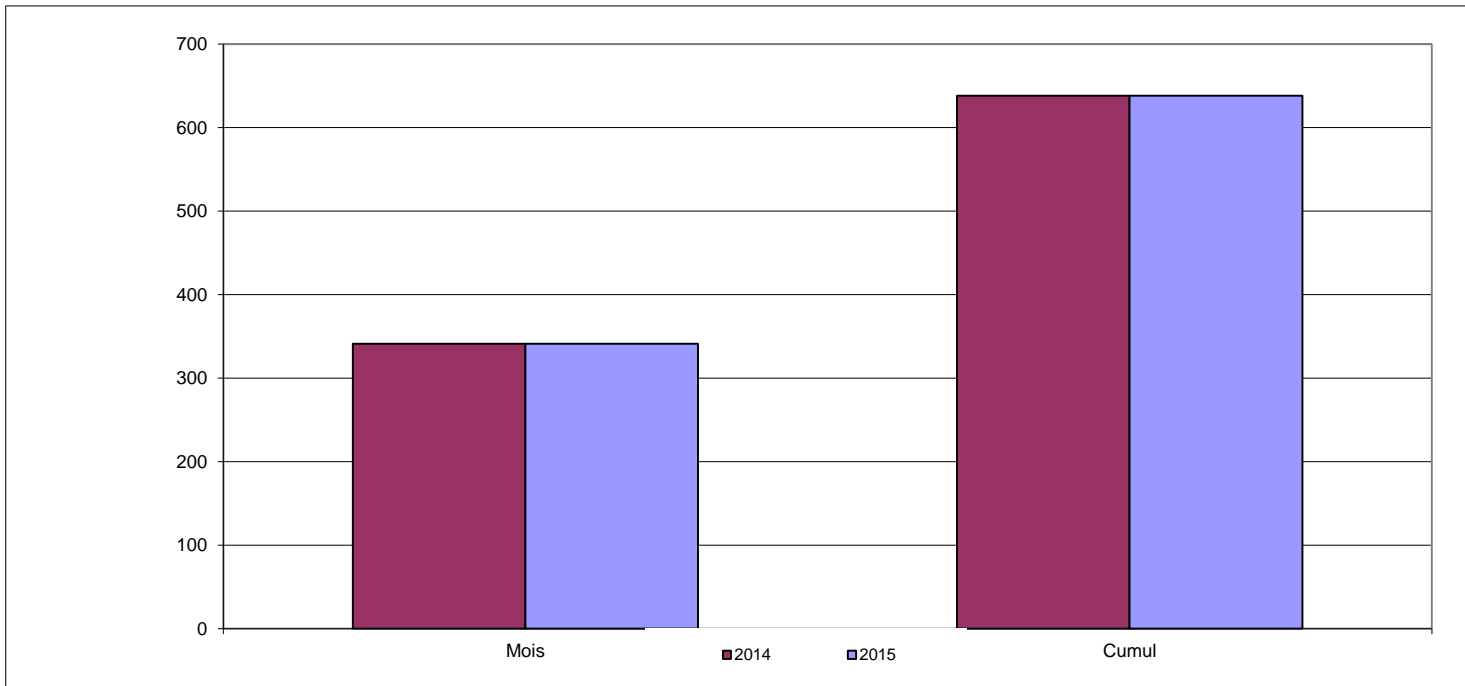
<b>IMPORTATIONS</b> Cumul février 2015	
<b>897 835</b>	
Cumul février 2014 922 103	
<b>-2,6%</b>	

<b>EXPORTATIONS</b> Cumul février 2015	
<b>549 405</b>	
Cumul février 2014 556 095	
<b>-1,2%</b>	

<b>TRAFIC GLOBAL</b> Cumul février 2015	
<b>6 371 578</b>	
Cumul février 2014 6 137 758	
<b>3,8%</b>	

<b>TRANSBORDEMENT</b> Cumul février 2015	
<b>4 924 338</b>	
Cumul février 2014 4 659 560	
<b>5,7%</b>	

<b>CABOTAGE</b> Cumul février 2015	
<b>567 562</b>	
Cumul février 2014 521 636	
<b>8,8%</b>	



IMPORT	2015	2014	%	TRANSB	2015	2014	%	EXPORT	2015	2014	%
Conteneurs (EVP)	7 515	8 331	-9,8%	Conteneurs Décharg.	249 072	240 818	3,4%	Conteneurs (EVP)	8 825	7 023	25,7%
TIR (Nbre)	19 191	19 688	-2,5%	Conteneurs Charg.	240 512	230 522	4,3%	TIR (Nbre)	20 697	20 367	1,6%
Céréales	29 500	60 601	-51,3%	<b>Total</b>	<b>489 584</b>	<b>471 340</b>	<b>3,9%</b>				
Hydrocarbures	297 872	305 610	-2,5%								
Produits sidérurgiques	22 837	14 033	62,7%	<b>Passagers</b>	<b>2015</b>	<b>2014</b>	<b>%</b>				
Bois & dérivés	-	-	-	Entrée	111 076	115 674	-4,0%				
				Sortie	110 549	119 620	-7,6%				
				<b>Total</b>	<b>221 625</b>	<b>235 294</b>	<b>-5,8%</b>				



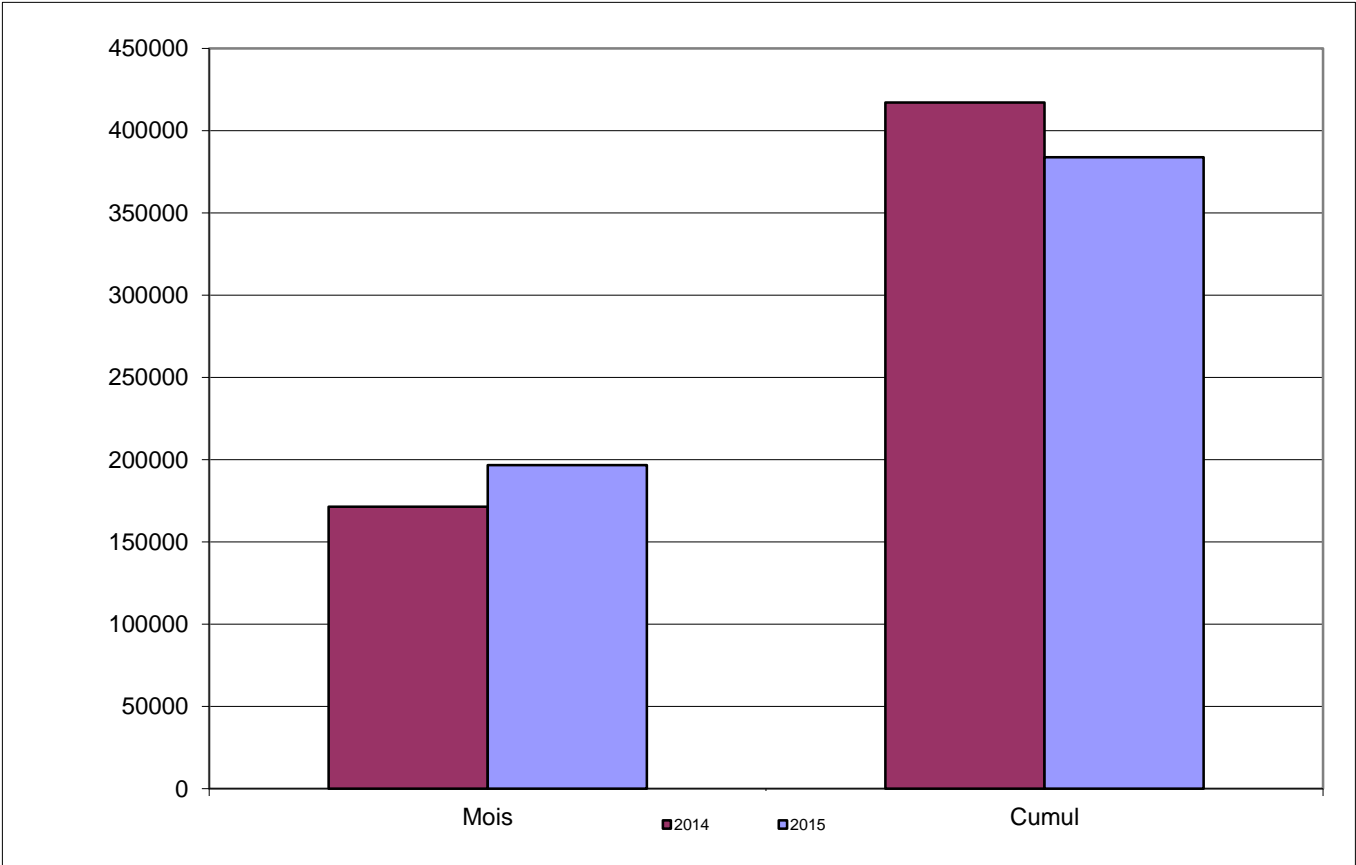
**PORT DE MOHAMMEDIA**

<b>TRAFIC GLOBAL</b> Cumul février 2015	 <b>-39,7%</b>
<b>952 389</b>	
Cumul février 2014 1 580 703	

<b>IMPORTATIONS</b> Cumul février 2015	 <b>-41,5%</b>
<b>851 199</b>	
Cumul février 2014 1 455 896	

<b>CABOTAGE</b> Cumul février 2015	 <b>-13,4%</b>
<b>104 153</b>	
Cumul février 2014 120 270	

<b>EXPORTATIONS</b> Cumul février 2015	 <b>-18,9%</b>
<b>101 190</b>	
Cumul février 2014 124 807	



**IMPORT**

Produits	2015	2014	%
Pétrole brut	387 152	918 679	<b>-57,9%</b>
Gasoil	165 783	153 457	<b>8,0%</b>
Butane	150 633	209 395	<b>-28,1%</b>
Fuel Oil	105 768	148 858	<b>-28,9%</b>
Essence	11 456	-	-
Acide sulfurique	6 800	3 150	<b>115,9%</b>

**EXPORT**

Produits	2015	2014	%
Gasoil	97 208	105 628	<b>-8,0%</b>
Virgin Naphta	47 300	90 943	<b>-48,0%</b>
Sel	38 043	19 707	<b>93,0%</b>
Bitume	8 580	4 901	<b>75,1%</b>
Essence	5 165	6 416	<b>-19,5%</b>
Huile de base	4 988	5 242	<b>-4,8%</b>

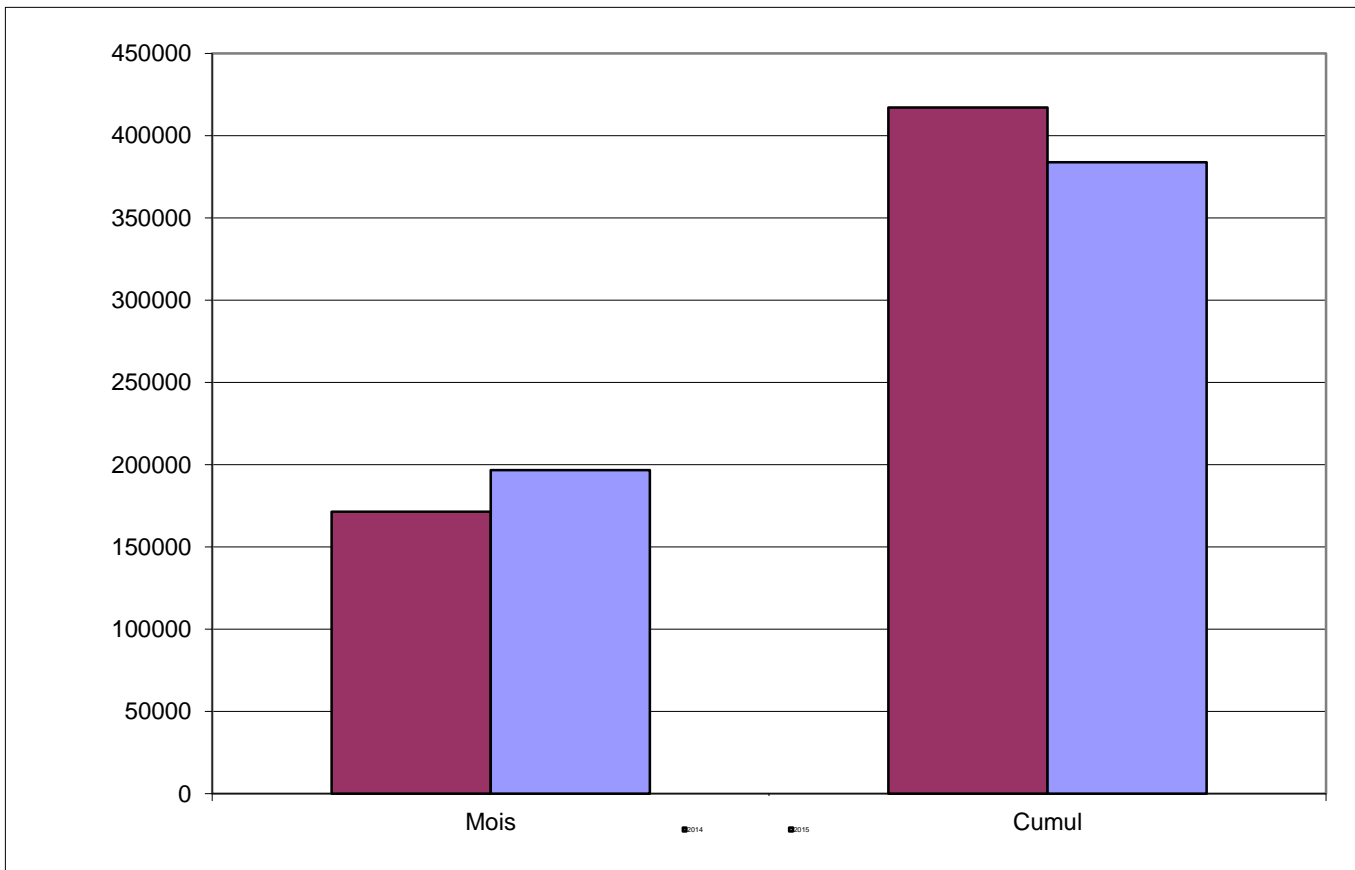
**PORT DE CASABLANCA**

<b>TRAFIC GLOBAL</b> Cumul février 2015	<b>1,0%</b>
<b>3 585 523</b>	
Cumul février 2014 3 549 044	

<b>IMPORTATIONS</b> Cumul février 2015	
<b>2 291 337</b>	
Cumul février 2014 2 326 828	<b>-1,5%</b>

<b>CABOTAGE</b> Cumul février 2015	<b>25,1%</b>
<b>265 038</b>	
Cumul février 2014 211 861	

<b>EXPORTATIONS</b> Cumul février 2015	<b>5,9%</b>
<b>1 294 186</b>	
Cumul février 2014 1 222 216	



**IMPORT**

Produits	2015	2014	%
TC-Tonnage	873 493	873 583	<b>0,0%</b>
Céréales	642 477	820 800	<b>-21,7%</b>
Aliments de bétails	209 245	130 735	<b>60,1%</b>
Sucre	121 169	129 160	<b>-6,2%</b>
Charbon	109 237	65 057	<b>67,9%</b>
Autre Produits sidérurgiques	97 880	91 784	<b>6,6%</b>

**EXPORT**

Produits	2015	2014	%
Phosphate	893 583	882 677	<b>1,2%</b>
TC-Tonnage	349 700	334 082	<b>4,7%</b>
Ciment en sacs	44 886	30 444	<b>47,4%</b>
Autre VS	33 741	5 118	<b>559,3%</b>
A. Minerais	29 352	-	-
Fluorine	15 720	11 440	<b>37,4%</b>

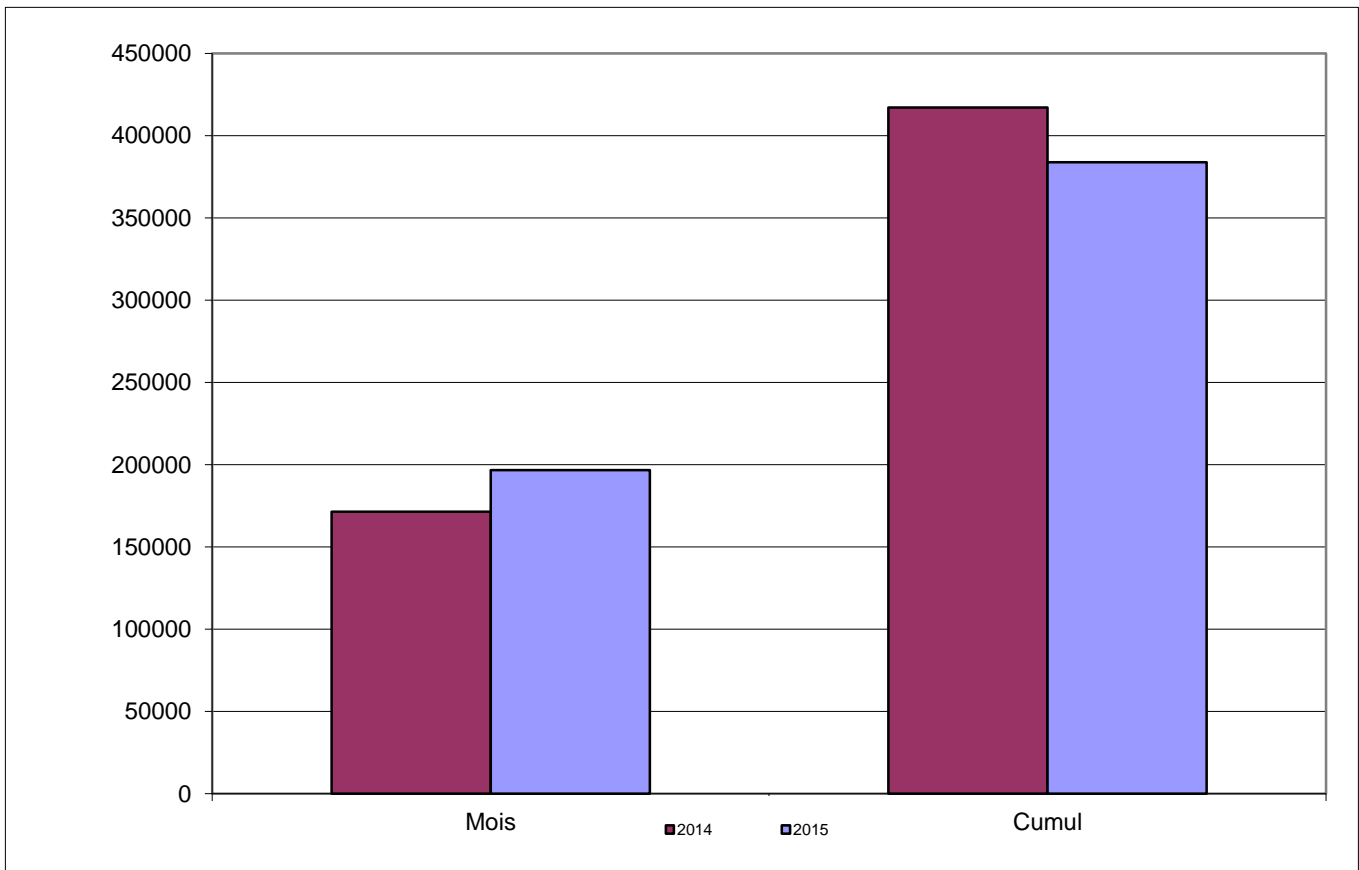
**PORT DE JORF LASFAR**

<b>TRAFIC GLOBAL</b> Cumul février 2015	<b>13,7%</b>
<b>3 208 340</b>	
Cumul février 2014 2 820 986	

<b>IMPORTATIONS</b> Cumul février 2015	<b>21,9%</b>
<b>2 412 138</b>	
Cumul février 2014 1 979 094	

<b>CABOTAGE</b> Cumul février 2015	<b>171,9%</b>
<b>14 375</b>	
Cumul février 2014 5 287	

<b>EXPORTATIONS</b> Cumul février 2015	
<b>796 202</b>	
Cumul février 2014 841 892	<b>-5,4%</b>



**IMPORT**

Produits	2015	2014	%
Charbon	906 701	615 154	<b>47,4%</b>
Soufre	434 719	411 455	<b>5,7%</b>
Gasoil	189 534	200 988	<b>-5,7%</b>
Engrais	163 160	39 607	<b>311,9%</b>
Coke de pétrole	160 280	68 914	<b>132,6%</b>
Ammoniac	158 532	125 019	<b>26,8%</b>

**EXPORT**

Produits	2015	2014	%
Engrais	504 572	388 813	<b>29,8%</b>
Clinker	171 994	148 602	<b>15,7%</b>
Acide phosphorique	94 613	284 110	<b>-66,7%</b>
Farine en sacs	16 041	10 154	<b>58,0%</b>
Autre Divers Conventionnel	8 739	-	-
Gasoil	6 554	5 287	<b>24,0%</b>

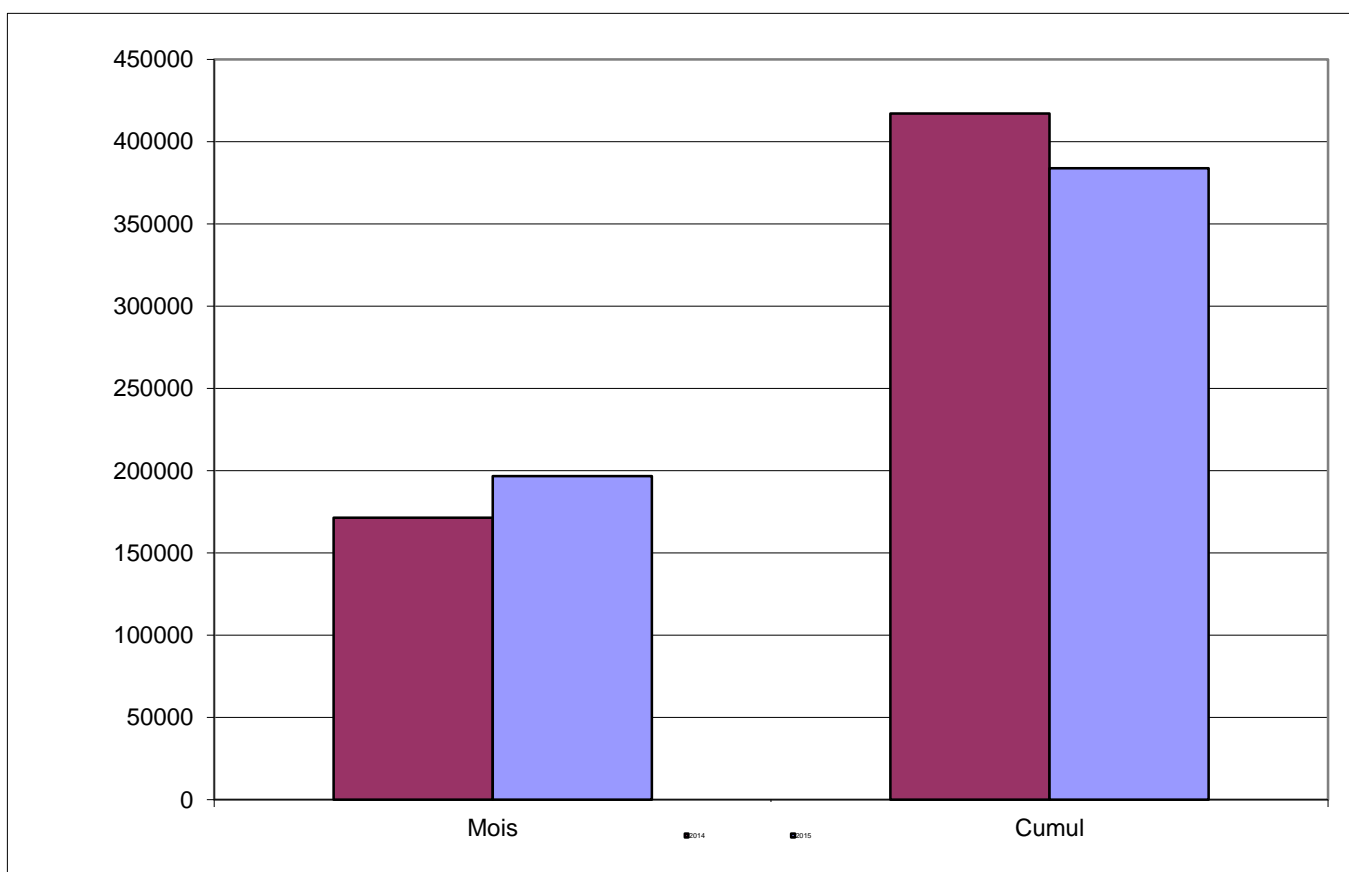
**PORT DE SAFI**

<b>TRAFIC GLOBAL</b> Cumul février 2015	 <b>-11,6%</b>
<b>802 687</b>	
Cumul février 2014 908 133	

<b>IMPORTATIONS</b> Cumul février 2015	 <b>-11,6%</b>
<b>225 620</b>	
Cumul février 2014 255 266	

<b>CABOTAGE</b> Cumul février 2015	 <b>-34,1%</b>
<b>23 750</b>	
Cumul février 2014 36 060	

<b>EXPORTATIONS</b> Cumul février 2015	 <b>-11,6%</b>
<b>577 067</b>	
Cumul février 2014 652 867	



**IMPORT**

Produits	2015	2014	%
Soufre	189 538	177 295	<b>6,9%</b>
Coke de pétrole	25 831	24 528	<b>5,3%</b>
Céréales	10 251	48 643	<b>-78,9%</b>
-	-	-	-
-	-	-	-
-	-	-	-

**EXPORT**

Produits	2015	2014	%
Acide phosphorique	298 033	295 427	<b>0,9%</b>
Barytine	117 054	132 649	<b>-11,8%</b>
Phosphate	64 452	45 640	<b>41,2%</b>
Engrais	60 601	138 767	<b>-56,3%</b>
Clinker	23 750	43 762	<b>-45,7%</b>
Gypse	15 529	6 389	<b>143,1%</b>

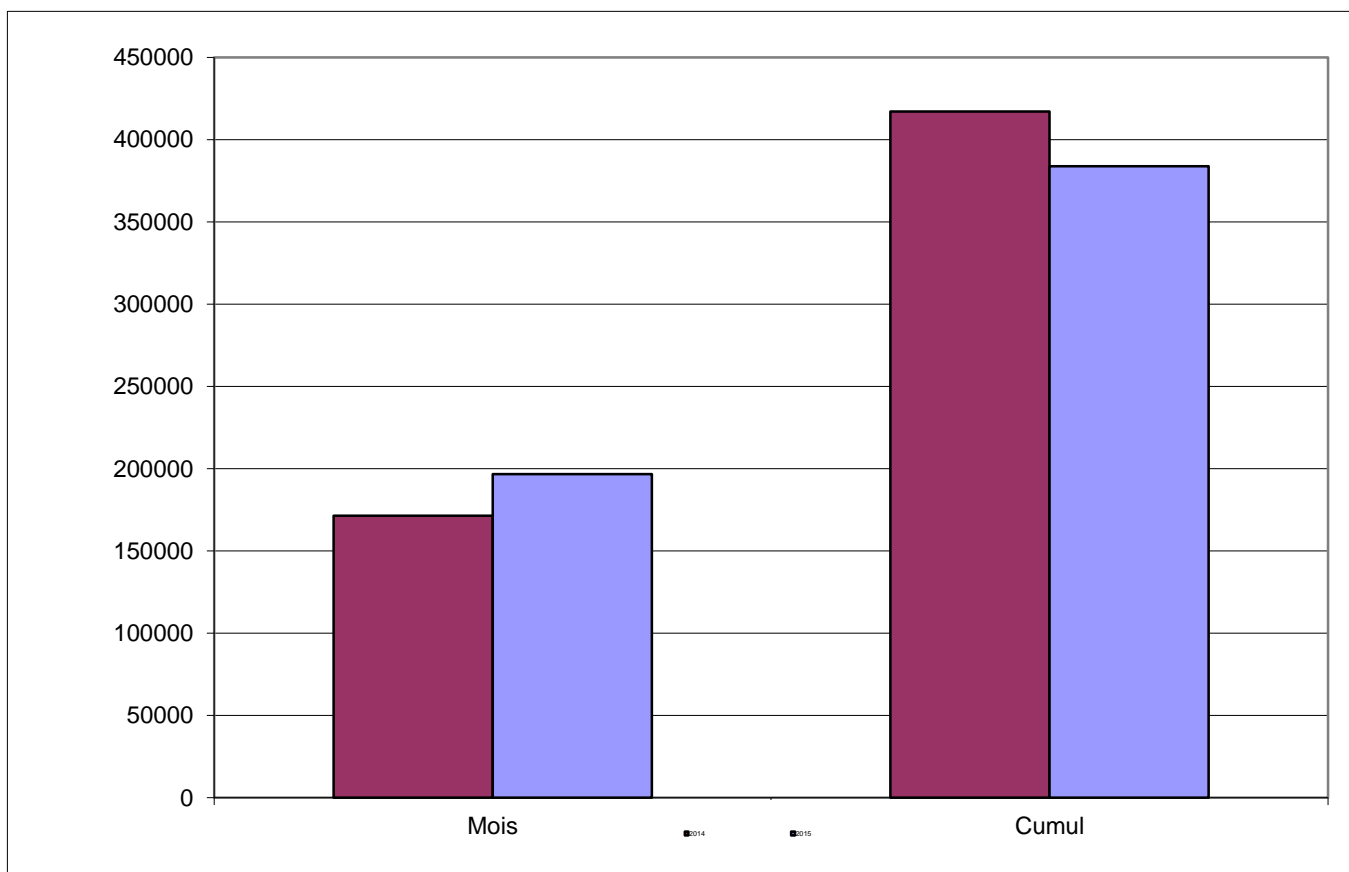
**PORT D'AGADIR**

<b>TRAFIC GLOBAL</b> Cumul février 2015	 <b>-21,5%</b>
<b>649 463</b>	
Cumul février 2014 826 825	

<b>IMPORTATIONS</b> Cumul février 2015	 <b>-39,0%</b>
<b>303 264</b>	
Cumul février 2014 497 479	

<b>CABOTAGE</b> Cumul février 2015	 <b>51,9%</b>
<b>86 587</b>	
Cumul février 2014 57 021	

<b>EXPORTATIONS</b> Cumul février 2015	 <b>5,1%</b>
<b>346 199</b>	
Cumul février 2014 329 346	



**IMPORT**

Produits	2015	2014	%
TC-Tonnage	88 453	94 163	-6,1%
Gasoil	76 213	75 337	1,2%
Céréales	71 593	248 261	-71,2%
Charbon	45 224	-	-
Butane	29 269	25 821	13,4%
Huiles	22 154	19 015	16,5%

**EXPORT**

Produits	2015	2014	%
TC-Tonnage	248 463	273 620	-9,2%
Clinker	35 979	7 788	362,0%
Agrumes & primeurs	26 140	42 562	-38,6%
Barytine	26 036	1 892	1276,1%
Cuivre	13 648	-	-
Autre Divers Conventionnel	8 033	3 086	160,3%

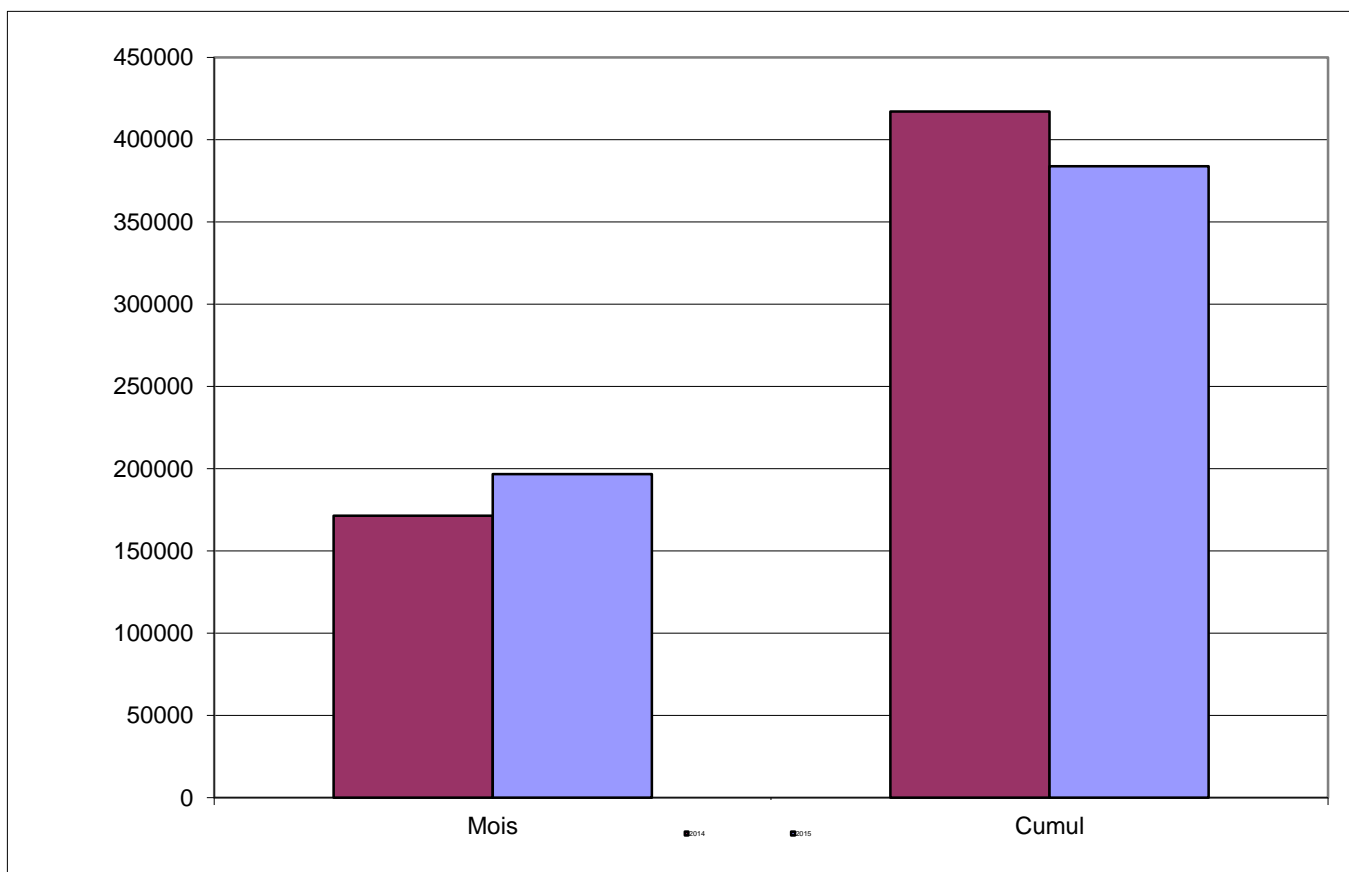
**PORT DE TAN TAN**

<b>TRAFIC GLOBAL</b> Cumul février 2015	#DIV/0!
<b>3 714</b>	#
Cumul février 2014 0	#DIV/0!

<b>IMPORTATIONS</b> Cumul février 2015	-
<b>0</b>	-
Cumul février 2014 0	

<b>CABOTAGE</b> Cumul février 2015	-
<b>0</b>	-
Cumul février 2014 0	

<b>EXPORTATIONS</b> Cumul février 2015	#DIV/0!
<b>3 714</b>	#
Cumul février 2014 0	#DIV/0!



**IMPORT**

Produits	2015	2014	%
-	-	-	-
-	-	-	-
-	-	-	-
-	-	-	-
-	-	-	-
-	-	-	-
-	-	-	-

**EXPORT**

Produits	2015	2014	%
Farine de poisson	1 900	-	-
Huile de poisson	1 814	-	-
-	-	-	-
-	-	-	-
-	-	-	-
-	-	-	-

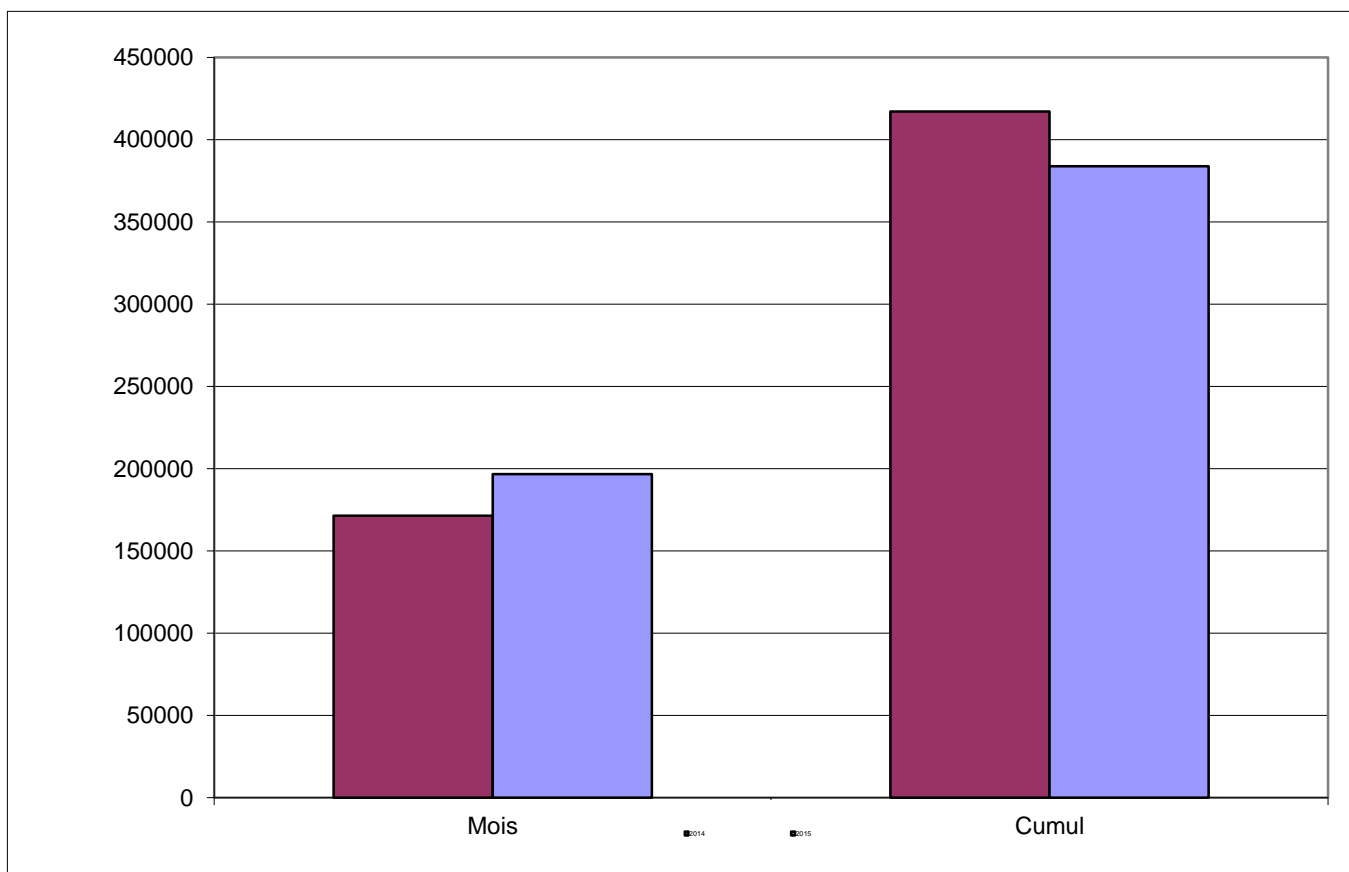
**PORT DE LAAYOUNE**

<b>TRAFIC GLOBAL</b> Cumul février 2015	 <b>-59,3%</b>
<b>138 192</b>	
Cumul février 2014 339 595	

<b>IMPORTATIONS</b> Cumul février 2015	 <b>-28,9%</b>
<b>34 872</b>	
Cumul février 2014 49 048	

<b>CABOTAGE</b> Cumul février 2015	 <b>-21,6%</b>
<b>54 431</b>	
Cumul février 2014 69 396	

<b>EXPORTATIONS</b> Cumul février 2015	 <b>-64,4%</b>
<b>103 320</b>	
Cumul février 2014 290 547	



**IMPORT**

Produits	2015	2014	%
Clinker	34 929	39 240	-11,0%
Gasoil	30 021	56 130	-46,5%
Fuel Oil	13 796	8 386	64,5%
Essence	3 671	2 955	24,2%
Gypse	3 500	-	-
Butane	2 379	3 875	-38,6%

**EXPORT**

Produits	2015	2014	%
Phosphate	66 000	244 540	-73,0%
Sable	22 440	24 425	-8,1%
Farine de poisson	9 839	6 024	63,3%
Sel	3 536	14 367	-75,4%
Huile de poisson	1 487	550	170,4%
Autre Divers Conventionnel	11	119	-90,8%

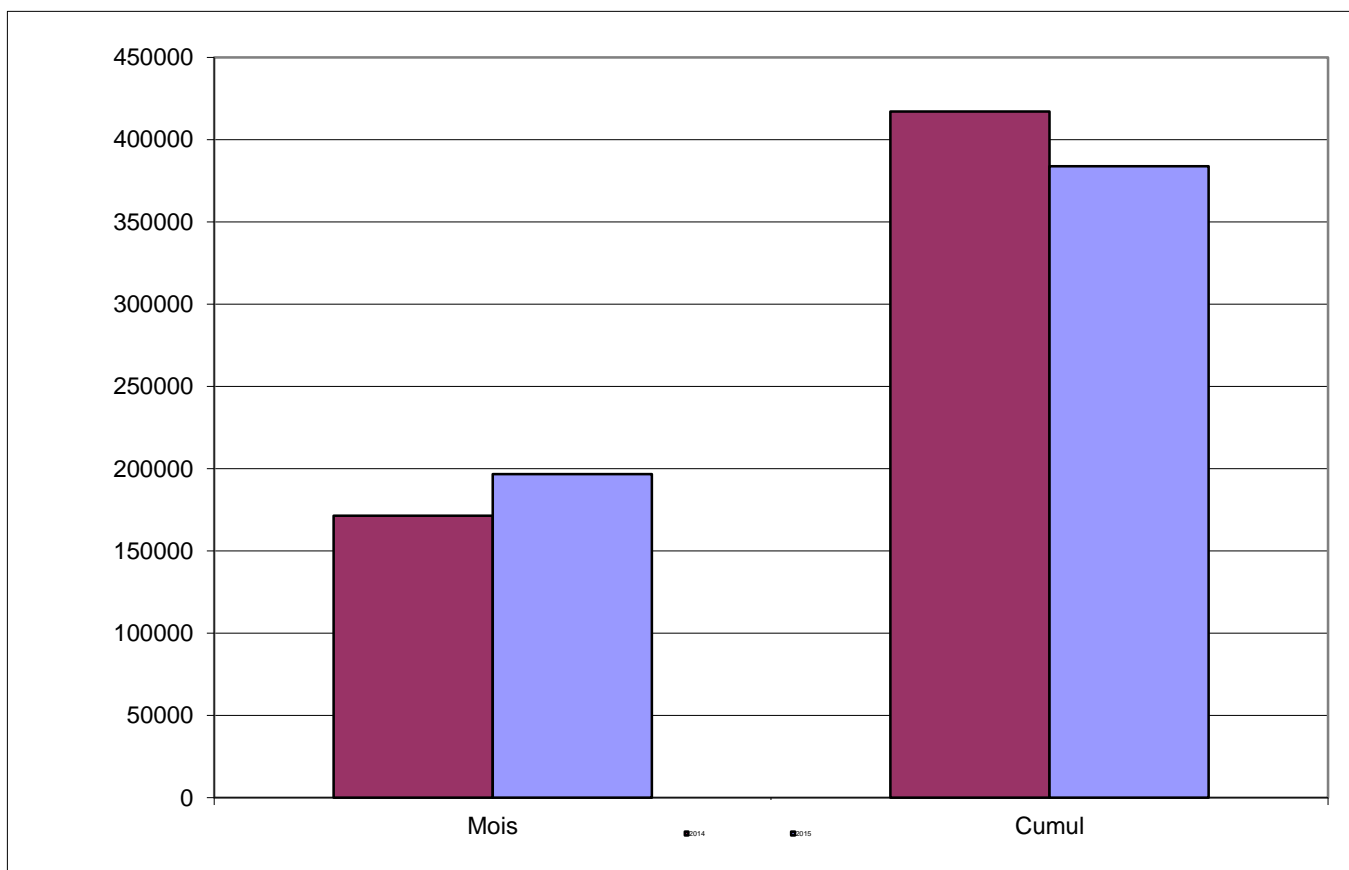
**PORT DE DAKHLA**

TRAFIC GLOBAL Cumul février 2015		 <b>-25,4%</b>
<b>49 465</b>		
Cumul février 2014 66 350		

IMPORTATIONS Cumul février 2015		 <b>-24,4%</b>
<b>49 465</b>		
Cumul février 2014 65 441		

CABOTAGE Cumul février 2015		 <b>-27,0%</b>
<b>6 965</b>		
Cumul février 2014 9 547		

EXPORTATIONS Cumul février 2015		 <b>-100,0%</b>
<b>0</b>		
Cumul février 2014 909		



**IMPORT**

Produits	2015	2014	%
Poisson pélagique	32 955	47 916	<b>-31,2%</b>
Gasoil	12 977	18 738	<b>-30,7%</b>
Pêche hauturière	4 764	1 451	<b>228,3%</b>
Fuel Oil	2 700	4 594	<b>-41,2%</b>
Poisson de transit	1 507	591	<b>155,0%</b>
Essence	1 442	1 698	<b>-15,1%</b>

**EXPORT**

Produits	2015	2014	%
Barytine	91 594	54 816	<b>67,1%</b>
Clinker	69 508	-	-
Argil kaolinique	24 649	17 301	<b>42,5%</b>
TIR	10 231	9 450	<b>8,3%</b>
Agrumes & primeurs	5 473	11 388	<b>-51,9%</b>
Engrais	3 254	-	-