




Activité Portuaire


MARS 2015


SOMMAIRE

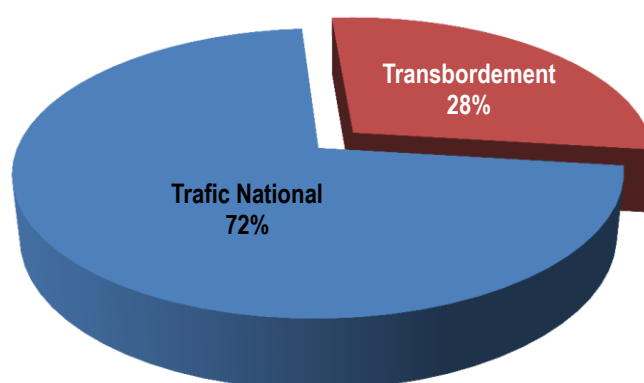
Synthèse	1
Activité Portaire Globale	3
Activité des ports gérés par l'ANP	5
Trafic par port	8
Trafic par mode de conditionnement	12
Trafics Spécifiques	22
Principaux trafics par port	37

ACTIVITE PORTUAIRE GLOBALE ⁽¹⁾


TRAFIC GLOBAL(1) Cumul mars 2015	 -4,3%
26 968 698	
Cumul mars 2014	
28 174 655	




TRAFIC NATIONAL(2) Cumul mars 2015	 -8,3%
19 381 711	
Cumul mars 2014	
21 143 996	

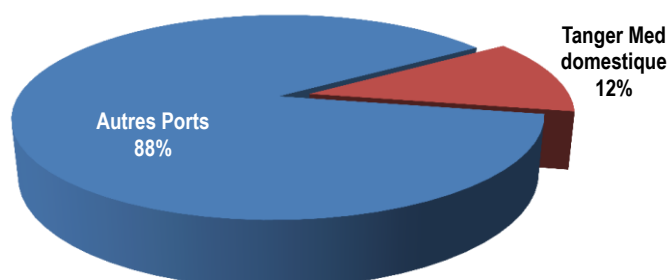
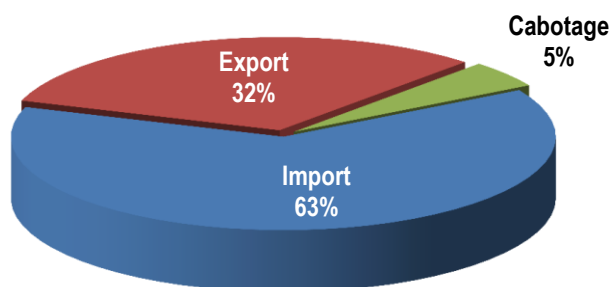
TRANSBORDEMENT Cumul mars 2015	 7,9%
7 586 987	
Cumul mars 2014	
7 030 659	



ACTIVITE PORTUAIRE NATIONALE ⁽²⁾

TRAFIC NATIONAL(2) Cumul mars 2015	 -8,3%
19 381 711	
Cumul mars 2014	
21 143 996	


IMPORTATIONS Cumul mars 2015	 -6,9%	CABOTAGE Cumul mars 2015	 8,9%	EXPORTATIONS Cumul mars 2015	 -13,0%
12 305 650		917 462		6 158 599	
Cumul mars 2014		Cumul mars 2014		Cumul mars 2014	
13 223 584		842 327		7 078 085	





(1) Trafic global y compris le transbordement


(2) Trafic domestique y compris le trafic import-Export de Tanger Med


ACTIVITE PORTUAIRE GLOBALE


IMPORTATIONS Cumul mars 2015	 -6,9%
12 305 650	
Cumul mars 2014 13 223 584	

TRAFIC GLOBAL Cumul mars 2015	 -4,3%
26 968 698	
Cumul mars 2014 28 174 655	

EXPORTATIONS Cumul mars 2015	 -13,0%
6 158 599	
Cumul mars 2014 7 078 085	

CABOTAGE IMP Cumul mars 2015	 18,6%
534 130	
Cumul mars 2014 450 429	

TRANSBORDEMENT (*) Cumul mars 2015	 7,9%
7 586 987	
Cumul mars 2014 7 030 659	

CABOTAGE EXP Cumul mars 2015	 -2,2%
383 332	
Cumul mars 2014 391 898	

EVOLUTION DES PRINCIPAUX TRAFICS

A/TRAFIC NATIONAL

NATURE DES TRAFICS	CABOTAGE IMP		CABOTAGE EXP		IMPORT		EXPORT		TOTAL	
	2015	%/ 2014	2015	%/ 2014	2015	%/ 2014	2015	%/ 2014	2015	%/ 2014
Vracs Solides dont:	42 479	-22,8%	59 250	20,4%	5 668 304	-5,0%	3 541 456	-13,0%	9 311 489	-8,2%
- Phosphate	0	-	0	-	0	-	1 507 069	-27,4%	1 507 069	-27,4%
- Céréales	0	-	0	-	1 581 621	-34,0%	0	-	1 581 621	-34,0%
- Soufre	0	-	0	-	980 212	-2,0%	0	-	980 212	-2,0%
- Engrais	0	-	0	-	213 328	114,7%	1 030 436	-1,8%	1 243 764	8,3%
- Charbon & Coke	0	-	0	-	2 058 687	21,1%	0	-	2 058 687	21,1%
- Clinker	34 929	-36,5%	51 700	5,1%	42 064	-	425 935	19,7%	554 628	20,5%
Vracs liquides dont:	223 177	18,0%	164 699	-24,1%	3 697 013	-12,6%	778 976	-26,9%	4 863 865	-14,7%
- Hydrocarbures	223 177	18,0%	164 699	-24,1%	3 053 080	-17,0%	69 415	-70,1%	3 510 371	-18,7%
- Acide phosphorique	0	-	0	-	0	-	698 787	-15,4%	698 787	-15,4%
- Ammoniac	0	-	0	-	220 157	7,4%	0	-	220 157	7,4%
- Huiles végétales	0	-	0	-	133 421	13,1%	1 194	-	134 615	14,1%
Trafic unitarisé dont:	248 410	20,5%	159 383	26,7%	2 216 071	0,2%	1 656 905	-3,0%	4 280 769	0,7%
- Conteneurs En EVP	20 030	15,8%	21 158	18,0%	123 042	-4,9%	122 224	-4,7%	286 453	-2,2%
En Tonne	248 410	20,5%	159 383	26,7%	1 430 677	-2,6%	833 283	-5,1%	2 671 753	-0,3%
- RORO dont	0	-	0	-	785 394	5,5%	823 622	-0,7%	1 609 016	2,3%
*TIR En nombre	-	-	-	-	32 765	0,4%	38 002	14,5%	70 767	7,5%
En Tonne	-	-	-	-	742 606	4,7%	818 967	-0,8%	1 561 573	1,7%
Divers	0	-	0	-	744 326	-8,7%	181 262	-22,6%	925 588	-11,8%
- Bois & dérivés	0	-	0	-	209 807	26,7%	0	-	209 807	26,7%
- Produits sidérurgiques	0	-	0	-	375 447	-15,6%	11 736	17,4%	387 183	-14,8%
- Agrumes et primeurs	0	-	0	-	0	-	36 660	-46,6%	36 660	-46,6%

B/TRAFIC DE TRANSBORDEMENT

NATURE DES TRAFICS	DECHARGEMENT		CHARGEMENT		TOTAL	
	2015	%/ 2014	2015	%/ 2014	2015	%/ 2014
- Conteneurs en tonne	3 828 311	6,8%	3 758 676	9,0%	7 586 987	7,9%
- Conteneurs en EVP	371 188	2,7%	366 510	5,7%	737 698	4,1%

(*) Tanger-Med

ACTIVITE DES PORTS GERES PAR L'ANP

IMPORTATIONS Cumul mars 2015	
10 859 867	
Cumul mars 2014 11 777 804	-7,8%

TRAFIC GLOBAL Cumul mars 2015	
17 044 303	
Cumul mars 2014 18 790 301	-9,3%

EXPORTATIONS Cumul mars 2015	
5 266 974	
Cumul mars 2014 6 170 170	-14,6%

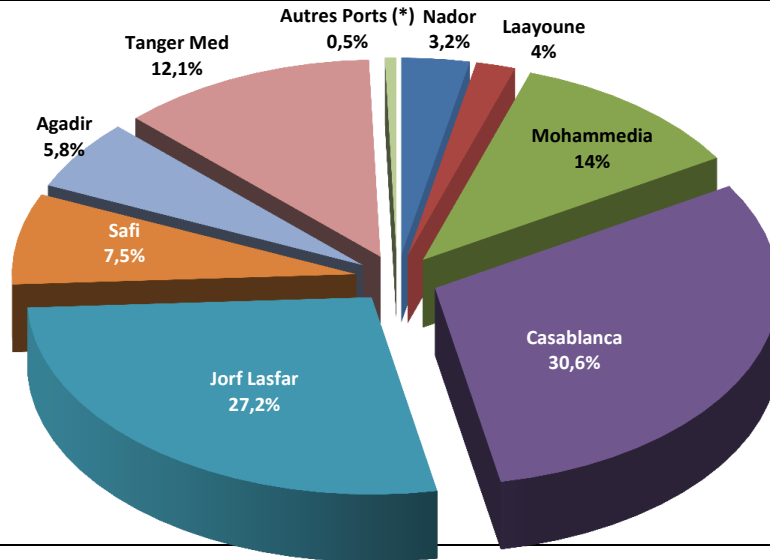
CABOTAGE IMP Cumul mars 2015	
534 130	
Cumul mars 2014 450 429	18,6%

CABOTAGE EXP Cumul mars 2015	
383 332	
Cumul mars 2014 391 898	-2,2%

EVOLUTION DES PRINCIPAUX TRAFICS

NATURE DES TRAFICS	CABOTAGE IMP		CABOTAGE EXP		IMPORT		EXPORT		TOTAL	
	2015	%/ 2014	2015	%/ 2014	2015	%/ 2014	2015	%/ 2014	2015	%/ 2014
Vracs Solides dont:	42 479	-22,8%	59 250	20,4%	5 634 367	-4,0%	3 526 046	-13,0%	9 262 142	-7,6%
- Phosphate	0	-	0	-	0	-	1 507 069	-27,4%	1 507 069	-27,4%
- Céréales	0	-	0	-	1 552 121	-32,5%	0	-	1 552 121	-32,5%
- Soufre	0	-	0	-	980 212	-2,0%	0	-	980 212	-2,0%
- Engrais	0	-	0	-	213 328	114,7%	1 030 436	-1,8%	1 243 764	8,3%
- Charbon & Coke	0	-	0	-	2 058 687	21,1%	0	-	2 058 687	21,1%
- Clinker	34 929	-36,5%	51 700	5,1%	76 993	39,9%	477 635	17,9%	641 257	13,6%
Vracs liquides dont:	223 177	18,0%	164 699	-24,1%	3 206 640	-14,8%	778 976	-26,9%	4 373 492	-16,4%
- Hydrocarbures	223 177	18,0%	164 699	-24,1%	2 562 707	-20,3%	69 415	-70,1%	3 019 998	-21,6%
- Acide phosphorique	0	-	0	-	0	-	698 787	-15,4%	698 787	-15,4%
- Ammoniac	0	-	0	-	220 157	7,4%	0	-	220 157	7,4%
- Huiles végétales	0	-	0	-	133 421	13,1%	1 194	-	134 615	14,1%
Trafic unitarisé dont:	248 410	20,5%	159 383	26,7%	1 351 732	-0,4%	780 690	-4,6%	2 540 215	-15,0%
- Conteneurs En EVP	20 030	15,8%	21 158	18,0%	110 704	-4,8%	108 023	-7,7%	259 914	-3,2%
En Tonne	248 410	20,5%	159 383	26,7%	1 273 223	-1,0%	759 639	-5,1%	2 440 655	0,9%
- RORO dont	0	-	0	-	78 509	9,9%	21 051	14,7%	99 560	10,9%
*TIR En tonne	0	-	0	-	35 721	-2,6%	16 396	11,3%	52 117	1,4%
En Nombre	0	-	0	-	1 418	-1,8%	719	16,2%	2 137	3,6%
Divers	0	-	0	-	687 192	-13,2%	181 262	-22,6%	868 454	-15,3%
- Bois & dérivés	0	-	0	-	208 458	25,9%	0	-	208 458	25,9%
- Produits sidérurgiques	0	-	0	-	338 527	-20,4%	11 736	17,4%	350 263	-19,5%
- Agrumes et primeurs	0	-	0	-	0	-	36 660	-46,6%	36 660	-46,6%

PART DE CHAQUE PORT DANS LE TRAFIC GLOBAL (Hors Transbordement)



(*) Ports de Tan Tan & Dakhla

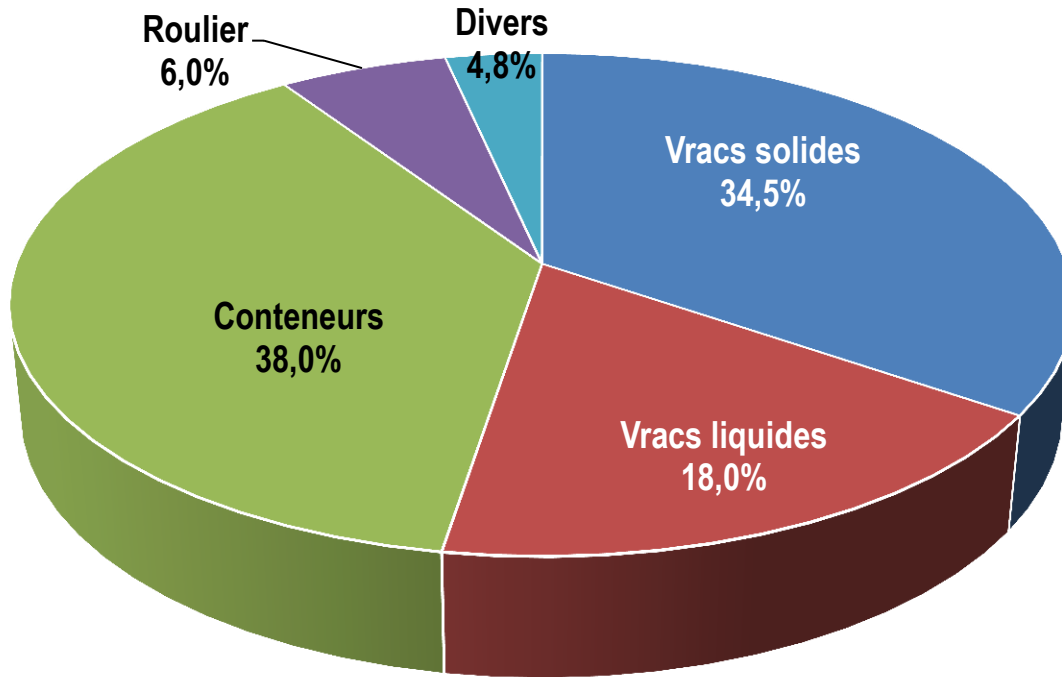
A/TRAFIC DOMESTIQUE

	Cabotage Imp		Cabotage Exp		IMPORT		EXPORT		TOTAL	
	2015	%/ 2014	2015	%/ 2014	2015	%/ 2014	2015	%/ 2014	2015	%/ 2014
NADOR	27 941	-7,3%	0	-	310 965	-32,1%	280 325	10,0%	619 231	-16,6%
TANGER VILLE	0	-	0	-	1 089	11,2%	0	-	1 089	11,2%
MOHAMMEDIA	28 464	-	141 669	-31,0%	1 908 074	-26,6%	109 737	-57,1%	2 187 944	-28,5%
CASABLANCA	248 410	20,5%	159 383	26,7%	3 680 384	-1,9%	1 843 994	-12,3%	5 932 171	-4,1%
JORF-LASFAR	7 821	0,7%	19 644	70,7%	3 897 725	9,5%	1 350 757	-9,7%	5 275 947	4,0%
SAFI	0	-	39 500	-19,7%	438 062	-10,6%	968 845	-5,2%	1 446 407	-7,4%
AGADIR	112 443	18,7%	19 750	-	486 588	-34,3%	499 697	0,4%	1 118 478	-16,1%
TAN-TAN	0	-	0	-	0	-	4 390	-	4 390	-
LAAYOUNE	95 611	0,1%	3 386	-	51 887	-41,0%	209 229	-61,2%	360 113	-50,2%
DAKHLA	13 440	-16,1%	0	-	85 093	-5,7%	0	-100,0%	98 533	-8,2%
TOTAL PORTS ANP	534 130	18,6%	383 332	-2,2%	10 859 867	-7,8%	5 266 974	-14,6%	17 044 303	-9,3%
TANGER MED	NC	-	NC	-	1 445 783	0,0%	891 625	-1,8%	2 337 408	-0,7%
TOTAL DOMESTIQUE	534 130	18,6%	383 332	-2,2%	12 305 650	-6,9%	6 158 599	-13,0%	19 381 711	-8,3%

B/TRAFIC DE TRANSBORDEMENT

PORTS	DECHARGEMENT		CHARGEMENT		TOTAL	
	2015	%/ 2014	2015	%/ 2014	2015	%/ 2014
TANGER MED	3 828 311	6,8%	3 758 676	9,0%	7 586 987	7,9%

TRAFIC GLOBAL PAR MODE DE CONDITIONNEMENT



Trafic des ports gérés par l'ANP	Unité	2015	2 014	%
Vrac solides	T	9 262 142	10 022 672	-7,6%
Vrac liquides	T	4 373 492	5 234 151	-16,4%
Conteneurs	EVP	259 914	268 521	-3,2%
Conteneurs	T	2 440 655	2 418 035	0,9%
Roulier	T	99 560	89 767	10,9%
TIR	Nbre	2 137	2 063	3,6%
Divers	T	868 454	1 025 614	-15,3%

Activité du port de Tanger Med	Unité	2015	2 014	%
Conteneurs				
Trafic Domestique	EVP	26 539	24 342	9,0%
	T	231 098	260 687	-11,4%
Trafic Transbordement	EVP	737 698	708 345	4,1%
	T	7 586 987	7 030 659	7,9%
TIR	Nbre	68 630	63 746	7,7%
	T	1 509 456	1 483 815	1,7%
Vrac Solides	T	49 347	118 826	-58,5%
Vrac Liquides	T	490 373	466 480	5,1%
Divers Conventionnel	T	57 134	23 887	139,2%



Trafic par port

TRAFIC GLOBAL PAR PORT- Hors Transbordement- (EN TONNES)

	MOIS			CUMUL		
	mars 2015	mars 2 014	VARIAT. en %	mars 2015	mars 2014	VARIAT. en %
NADOR	221 165	313 459	-29,4%	619 231	742 617	-16,6%
TANGER VILLE	451	341	32,3%	1 089	979	11,2%
MOHAMMEDIA	1 131 402	1 358 819	-16,7%	2 187 944	3 059 792	-28,5%
CASABLANCA	2 081 610	2 428 003	-14,3%	5 932 171	6 188 908	-4,1%
JORF LASFAR	2 053 232	2 247 580	-8,6%	5 275 947	5 073 853	4,0%
SAFI	619 970	617 167	0,5%	1 446 407	1 561 360	-7,4%
AGADIR	379 990	449 131	-15,4%	1 118 478	1 332 977	-16,1%
TAN-TAN	676	0	-	4 390	0	-
LAAYOUNE	167 490	313 450	-46,6%	360 113	722 441	-50,2%
DAKHLA	42 145	31 477	33,9%	98 533	107 374	-8,2%
TOTAL PORTS ANP	6 698 131	7 759 427	-13,7%	17 044 303	18 790 301	-9,3%
TANGER MED	890 168	2 662 649	-66,6%	2 337 408	2 353 695	-0,7%
TOTAL I/X	7 588 299	10 422 076	-27,2%	19 381 711	21 143 996	-8,3%

TRAFIC GLOBAL IMPORT-EXPORT PAR PORT (EN TONNES)

	IMPORT		EXPORT		TOTAL	
	MOIS	CUMUL	MOIS	CUMUL	MOIS	CUMUL
NADOR	133 327	310 965	72 160	280 325	205 487	591 290
TANGER VILLE	451	1 089	0	0	451	1 089
MOHAMMEDIA	1 056 875	1 908 074	8 547	109 737	1 065 422	2 017 811
CASABLANCA	1 389 047	3 680 384	549 808	1 843 994	1 938 855	5 524 378
JORF LASFAR	1 485 587	3 897 725	554 555	1 350 757	2 040 142	5 248 482
SAFI	212 442	438 062	395 278	968 845	607 720	1 406 907
AGADIR	181 216	486 588	153 168	499 697	334 384	986 285
TAN-TAN	0	0	676	4 390	676	4 390
LAAYOUNE	17 015	51 887	105 909	209 229	122 924	261 116
DAKHLA	35 628	85 093	0	0	35 628	85 093
TOTAL ANP2015	4 511 588	10 859 867	1 840 101	5 266 974	6 351 689	16 126 841
TOTAL ANP2014	4 848 904	11 777 804	2 589 832	6 170 170	7 438 736	17 947 974
VARIAT en %	-7,0%	-7,8%	-28,9%	-14,6%	-14,6%	-10,1%
TANGER MED 2015	547 948	1 445 783	342 220	891 625	890 168	2 337 408
TANGER MED 2014	523 677	1 445 780	351 820	907 915	875 497	2 353 695
VARIAT en %	4,6%	0,0%	-2,7%	-1,8%	1,7%	-0,7%
TOTAL I/X 2015	5 059 536	12 305 650	2 182 321	6 158 599	7 241 857	18 464 249
TOTAL I/X 2014	5 372 581	13 223 584	2 941 652	7 078 085	8 314 233	20 301 669
VARIAT en %	-5,8%	-6,9%	-25,8%	-13,0%	-12,9%	-9,1%

TRAFIC CABOTAGE PAR PORT EN TONNAGE

PORT	CABOTAGE-IMPORT		CABOTAGE-EXPORT		TOTAL	
	MOIS	CUMUL	MOIS	CUMUL	MOIS	CUMUL
NADOR	15 678	27 941	0	0	15 678	27 941
MOHAMMEDIA	28 464	28 464	37 516	141 669	65 980	170 133
CASABLANCA	85 078	248 410	57 677	159 383	142 755	407 793
JORF LASFAR	0	7 821	13 090	19 644	13 090	27 465
SAFI	0	0	12 250	39 500	12 250	39 500
AGADIR	37 956	112 443	7 650	19 750	45 606	132 193
TAN-TAN	0	0	0	0	0	0
LAAYOUNE	41 180	95 611	3 386	3 386	44 566	98 997
DAKHLA	6 517	13 440	0	0	6 517	13 440
TOTAL Ports ANP 2015	214 873	534 130	131 569	383 332	346 442	917 462
TOTAL Ports ANP 2014	165 298	450 429	155 393	391 898	320 691	842 327
VARIAT en %	30,0%	18,6%	-15,3%	-2,2%	8,0%	8,9%



Trafic par mode de conditionnement

**TRAFIC GLOBAL -Hors Transbordement -
VENTILE PAR MODE DE CONDITIONNEMENT (EN TONNES)**

NATURE	Cumul mars 2015	Cumul mars 2014	Var. en %
Vrac liquides			
Hydrocarbures	3 510 371	4 318 549	-18,7%
Acide Phosphorique	698 787	826 439	-15,4%
Ammoniac	220 157	205 081	7,4%
Huiles végétales	134 615	117 976	14,1%
Autres vracs liquides	299 935	232 586	29,0%
TOTAL 1	4 863 865	5 700 631	-14,7%
Vrac solides			
Céréales	1 581 621	2 396 366	-34,0%
Engrais	1 243 764	1 148 693	8,3%
Phosphates	1 507 069	2 076 372	-27,4%
Charbon & Coke	2 058 687	1 700 482	21,1%
Soufre	980 212	1 000 273	-2,0%
Autres vracs solides	1 940 136	1 819 312	6,6%
TOTAL 2	9 311 489	10 141 498	-8,2%
Marchandises générales			
Conteneurs	2 671 753	2 678 722	-0,3%
Ro-Ro	1 609 016	1 573 582	2,3%
Divers	925 588	1 049 501	-11,8%
TOTAL 3	5 206 357	5 301 805	-1,8%
Total Général (1+2+3)	19 381 711	21 143 934	-8,3%

TRAFIC DES VRAC SOLIDES (EN TONNES)

	MOIS			CUMUL		
	mars 2015	mars 2014	VARIAT. en %	mars 2015	mars 2014	VARIAT. en %
NADOR	169 424	215 125	-21,2%	454 443	489 606	-7,2%
MOHAMMEDIA	0	0	-	38 043	19 707	93,0%
CASABLANCA	1 081 616	1 373 525	-21,3%	3 203 826	3 485 624	-8,1%
JORF LASFAR	1 501 957	1 856 139	-19,1%	4 030 081	3 862 715	4,3%
SAFI	409 550	440 513	-7,0%	919 722	1 062 686	-13,5%
AGADIR	144 526	202 193	-28,5%	359 638	523 059	-31,2%
TAN-TAN	0	0	-	0	0	-
LAAYOUNE	125 984	256 703	-50,9%	256 389	579 275	-55,7%
DAKHLA	0	0	-	0	0	-
TOTAL PORTS ANP	3 433 057	4 344 198	-21,0%	9 262 142	10 022 672	-7,6%
TANGER MED	7 073	42 349	-83,3%	49 347	118 826	-58,5%
TOTAL I/X	3 440 130	4 386 547	-21,6%	9 311 489	10 141 498	-8,2%

TRAFIC DES VRAC SOLIDES : IMPORT-EXPORT

	IMPORT		EXPORT		TOTAL	
	mars 2015	CUMUL	mars 2015	CUMUL	mars 2015	CUMUL
NADOR	101 494	194 893	67 930	259 550	169 424	454 443
MOHAMMEDIA	0	0	0	38 043	0	38 043
CASABLANCA	710 169	1 845 983	371 447	1 357 843	1 081 616	3 203 826
JORF LASFAR	1 063 991	2 915 549	437 966	1 114 532	1 501 957	4 030 081
SAFI	206 742	432 362	190 558	447 860	397 300	880 222
AGADIR	86 190	225 516	50 686	114 372	136 876	339 888
TAN-TAN	0	0	0	0	0	0
LAAYOUNE	20 064	20 064	101 870	193 846	121 934	213 910
DAKHLA	0	0	0	0	0	0
TOTAL ANP2015	2 188 650	5 634 367	1 220 457	3 526 046	3 409 107	9 160 413
TOTAL ANP2014	2 462 995	5 867 102	1 852 265	4 051 332	4 315 260	9 918 434
VARIAT en %	-11,1%	-4,0%	-34,1%	-13,0%	-21,0%	-7,6%
TANGER MED 2015	1 411	33 937	5 662	15 410	7 073	49 347
TANGER MED 2014	38 202	100 183	4 147	18 643	42 349	118 826
VARIAT en %	-96,3%	-66,1%	36,5%	-17,3%	-83,3%	-58,5%
TOTAL I/X 2015	2 190 061	5 668 304	1 226 119	3 541 456	3 416 180	9 209 760
TOTAL I/X 2014	2 501 197	5 967 285	1 856 412	4 069 975	4 357 609	10 037 260
VARIAT en %	-12,4%	-5,0%	-34,0%	-13,0%	-21,6%	-8,2%

TRAFIC DES VRAC SOLIDES : Cabotage

	ABOTAGE-IMPOR		ABOTAGE-EXPOR		TOTAL	
	mars 2015	CUMUL	mars 2015	CUMUL	mars 2015	CUMUL
2015						
NADOR	0	0	0	0	0	0
MOHAMMEDIA	0	0	0	0	0	0
CASABLANCA	0	0	0	0	0	0
JORF LASFAR	0	0	0	0	0	0
SAFI	0	0	12 250	39 500	12 250	39 500
AGADIR	0	0	7 650	19 750	7 650	19 750
TAN-TAN	0	0	0	0	0	0
LAAYOUNE	4 050	42 479	0	0	4 050	42 479
DAKHLA	0	0	0	0	0	0
TOTAL ANP2015	4 050	42 479	19 900	59 250	23 950	101 729
TOTAL ANP2014	15 798	55 038	13 140	49 200	28 938	104 238
VARIAT en %	-74,4%	-22,8%	51,4%	20,4%	-17,2%	-2,4%

TRAFIC DES VRACS LIQUIDES (EN TONNES)

	MOIS			CUMUL		
	mars 2015	mars 2014	VARIAT. en %	mars 2015	mars 2014	VARIAT. en %
NADOR	29 854	36 208	-17,5%	80 479	94 030	-14,4%
MOHAMMEDIA	1 131 402	1 358 819	-16,7%	2 149 901	3 040 085	-29,3%
CASABLANCA	38 012	28 380	33,9%	100 635	94 961	6,0%
JORF LASFAR	551 275	376 189	46,5%	1 218 733	1 173 614	3,8%
SAFI	195 252	172 269	13,3%	493 285	472 496	4,4%
AGADIR	74 738	70 772	5,6%	205 810	200 330	2,7%
TAN-TAN	676	0	-	2 490	0	-
LAAYOUNE	37 046	46 793	-20,8%	88 400	120 595	-26,7%
DAKHLA	16 682	13 010	28,2%	33 759	38 040	-11,3%
TOTAL PORTS ANP	2 074 937	2 102 440	-1,3%	4 373 492	5 234 151	-16,4%
TANGER MED	192 501	160 870	19,7%	490 373	466 480	5,1%
TOTAL I/X	2 267 438	2 263 310	0,2%	4 863 865	5 700 631	-14,7%

TRAFIC DES VRAC LIQUIDES : IMPORT-EXPORT

	IMPORT		EXPORT		TOTAL	
	mars 2015	CUMUL	mars 2015	CUMUL	mars 2015	CUMUL
NADOR	14 176	52 538	0	0	14 176	52 538
MOHAMMEDIA	1 056 875	1 908 074	8 547	71 694	1 065 422	1 979 768
CASABLANCA	36 543	96 868	1 469	3 767	38 012	100 635
JORF LASFAR	421 596	980 066	116 589	211 202	538 185	1 191 268
SAFI	5 700	5 700	189 552	487 585	195 252	493 285
AGADIR	36 031	92 616	751	751	36 782	93 367
TAN-TAN	0	0	676	2 490	676	2 490
LAAYOUNE	16 594	50 459	0	1 487	16 594	51 946
DAKHLA	10 165	20 319	0	0	10 165	20 319
TOTAL ANP 2015	1 597 680	3 206 640	317 584	778 976	1 915 264	3 985 616
TOTAL ANP 2014	1 551 067	3 762 118	379 786	1 065 971	1 930 853	4 828 089
VARIAT en %	3,0%	-14,8%	-16,4%	-26,9%	-0,8%	-17,4%
TANGER MED 2015	192 501	490 373	0	0	192 501	490 373
TANGER MED 2014	160 870	466 480	0	0	160 870	466 480
VARIAT en %	19,7%	5,1%	-	-	19,7%	5,1%
TOTAL I/X 2015	1 790 181	3 697 013	317 584	778 976	2 107 765	4 475 989
TOTAL I/X 2014	1 711 937	4 228 598	379 786	1 065 971	2 091 723	5 294 569
VARIAT en %	4,6%	-12,6%	-16,4%	-26,9%	0,8%	-15,5%

TRAFIC DES VRAC Liquides : Cabotage

	CABOTAGE-IMPORT		CABOTAGE-EXPORT		TOTAL	
	mars 2015	CUMUL	mars 2015	CUMUL	mars 2015	CUMUL
NADOR	15 678	27 941	0	0	15 678	27 941
MOHAMMEDIA	28 464	28 464	37 516	141 669	65 980	170 133
CASABLANCA	0	0	0	0	0	0
JORF LASFAR	0	7 821	13 090	19 644	13 090	27 465
SAFI	0	0	0	0	0	0
AGADIR	37 956	112 443	0	0	37 956	112 443
TAN-TAN	0	0	0	0	0	0
LAAYOUNE	17 066	33 068	3 386	3 386	20 452	36 454
DAKHLA	6 517	13 440	0	0	6 517	13 440
TOTAL ANP2015	105 681	223 177	53 992	164 699	159 673	387 876
TOTAL ANP2014	80 246	189 164	91 341	216 898	171 587	406 062
VARIAT en %	31,7%	18,0%	-40,9%	-24,1%	-6,9%	-4,5%

TRAFIC DU DIVERS CONVENTIONNEL (EN TONNES)

	MOIS			CUMUL		
	mars 2015	mars 2014	VARIAT. en %	mars 2015	mars 2014	VARIAT. en %
NADOR	5 712	48 343	-88,2%	39 770	116 578	-65,9%
MOHAMMEDIA	0	0	-	0	0	-
CASABLANCA	202 645	316 127	-35,9%	610 829	660 361	-7,5%
JORF LASFAR	0	15 252	-100,0%	27 133	37 524	-27,7%
SAFI	15 168	4 385	245,9%	33 400	26 178	27,6%
AGADIR	22 251	27 491	-19,1%	75 324	93 130	-19,1%
TAN-TAN	0	0	-	1 900	0	-
LAAYOUNE	4 460	9 892	-54,9%	15 324	22 509	-31,9%
DAKHLA	25 463	18 467	37,9%	64 774	69 334	-6,6%
TOTAL PORTS ANP	275 699	439 957	-37,3%	868 454	1 025 614	-15,3%
TANGER MED	17 201	7 471	130,2%	57 134	23 887	139,2%
TOTAL I/X	292 900	447 428	-34,5%	925 588	1 049 501	-11,8%

TRAFIC DIVERS CONVENTIONNEL : IMPORT-EXPORT

	IMPORT		EXPORT		TOTAL	
	mars 2015	CUMUL	mars 2015	CUMUL	mars 2015	CUMUL
NADOR	4 924	32 668	788	7 102	5 712	39 770
MOHAMMEDIA	0	0	0	0	0	0
CASABLANCA	195 893	551 405	6 752	59 424	202 645	610 829
JORF LASFAR	0	2 110	0	25 023	0	27 133
SAFI	0	0	15 168	33 400	15 168	33 400
AGADIR	15 907	34 807	6 344	40 517	22 251	75 324
TAN-TAN	0	0	0	1 900	0	1 900
LAAYOUNE	421	1 428	4 039	13 896	4 460	15 324
DAKHLA	25 463	64 774	0	0	25 463	64 774
TOTAL ANP 2015	242 608	687 192	33 091	181 262	275 699	868 454
TOTAL ANP 2014	354 013	791 281	85 944	234 333	439 957	#####
VARIAT en %	-31,5%	-13,2%	-61,5%	-22,6%	-37,3%	-15,3%
TANGER MED 2015	17 201	57 134	0	0	17 201	57 134
TANGER MED 2014	7 471	23 887	0	0	7 471	23 887
VARIAT en %	130,2%	139,2%	-	-	130,2%	139,2%
TOTAL I/X 2015	259 809	744 326	33 091	181 262	292 900	925 588
TOTAL I/X 2014	361 484	815 168	85 944	234 333	447 428	1 049 501
VARIAT en %	-28,1%	-8,7%	-61,5%	-22,6%	-34,5%	-11,8%



Trafics spécifiques

TRAFIC DES CONTENEURS (EN NOMBRE EVP)

A/TRAFIC DOMESTIQUE

		MOIS			CUMUL		
		mars 2015	mars 2014	VARIAT. en %	mars 2015	mars 2014	VARIAT. en %
CASABLANCA	IMPORT	34 023	29 928	13,7%	87 093	86 388	0,8%
	EXPORT	30 326	32 169	-5,7%	81 565	86 797	-6,0%
	Cabotage-Import	6 972	6 235	11,8%	20 030	17 304	15,8%
	Cabotage-Export	7 550	6 444	17,2%	21 158	17 933	18,0%
	TOTAL	78 871	74 776	5,5%	209 846	208 422	0,7%
AGADIR	IMPORT	6 895	7 807	-11,7%	23 611	29 863	-20,9%
	EXPORT	7 839	8 874	-11,7%	26 458	30 237	-12,5%
	Cabotage-Import	0	0	-	0	0	-
	Cabotage-Export	0	0	-	0	0	-
	TOTAL	14 734	16 681	-11,7%	50 068	60 099	-16,7%
TOTAL PORTS ANP	IMPORT	40 918	37 735	8,4%	110 704	116 251	-4,8%
	EXPORT	38 165	41 043	-7,0%	108 023	117 034	-7,7%
	Cabotage-Import	6 972	6 235	11,8%	20 030	17 304	15,8%
	Cabotage-Export	7 550	6 444	17,2%	21 158	17 933	18,0%
	TOTAL	93 605	91 457	2,3%	259 914	268 521	-3,2%
TANGER MED	IMPORT (*)	4 823	4 811	0,2%	12 338	13 142	-6,1%
	EXPORT (*)	5 376	4 177	28,7%	14 201	11 200	26,8%
	TOTAL	10 199	8 988	13,5%	26 539	24 342	9,0%
TOTAL TRAFIC DOMESTIQUE	IMPORT	45 741	42 546	7,5%	123 042	129 393	-4,9%
	EXPORT	43 541	45 220	-3,7%	122 224	128 234	-4,7%
	Cabotage-Import	6 972	6 235	11,8%	20 030	17 304	15,8%
	Cabotage-Export	7 550	6 444	17,2%	21 158	17 933	18,0%
	TOTAL	103 804	100 445	3,3%	286 453	292 863	-2,2%

B/TRAFIC DE TRANSBORDEMENT

TANGER MED	DECHARGEMENT	131 514	129 744	1,4%	371 188	361 529	2,7%
	CHARGEMENT	123 143	121 351	1,5%	366 510	346 816	5,7%
	TOTAL	254 657	251 095	1,4%	737 698	708 345	4,1%
Total		358 461	351 540	2,0%	1 024 151	1 001 208	2,3%

(*) y compris le cabotage

TRAFIC DES CONTENEURS (EN TONNES)

A/TRAFIC DOMESTIQUE

		MOIS			CUMUL		
		mars	mars	VARIAT.	mars	mars	VARIAT.
		2015	2014	en %	2015	2014	en %
CASABLANCA	IMPORT	429 413	404 244	6,2%	1 139 574	1 140 854	-0,1%
	EXPORT	167 588	169 502	-1,1%	415 582	428 696	-3,1%
	Cabotage-Imp	85 078	69 254	22,8%	248 410	206 227	20,5%
	Cabotage-Exp	57 677	50 912	13,3%	159 383	125 800	26,7%
	TOTAL	739 756	573 746	28,9%	1 962 949	1 569 550	25,1%
AGADIR	IMPORT	43 088	50 812	-15,2%	133 649	144 975	-7,8%
	EXPORT	95 387	97 863	-2,5%	344 057	371 483	-7,4%
	Cabotage-Imp	0	0	-	0	0	-
	Cabotage-Exp	0	0	-	0	0	-
	TOTAL	138 475	148 675	-6,9%	477 706	516 458	-7,5%
TOTAL Ports ANP	IMPORT	472 501	455 056	3,8%	1 273 223	1 285 829	-1,0%
	EXPORT	262 975	267 365	-1,6%	759 639	800 179	-5,1%
	Cabotage-Imp	85 078	69 254	22,8%	248 410	206 227	20,5%
	Cabotage-Exp	57 677	50 912	13,3%	159 383	125 800	26,7%
	TOTAL	878 231	842 587	4,2%	2 440 655	2 418 035	0,9%
TANGER MED	IMPORT (*)	60 822	65 972	-7,8%	157 454	182 512	-13,7%
	EXPORT (*)	30 266	38 449	-21,3%	73 644	78 175	-5,8%
	TOTAL	91 088	104 421	-12,8%	231 098	260 687	-11,4%
TOTAL	IMPORT	533 323	521 028	2,4%	1 430 677	1 468 341	-2,6%
	EXPORT	293 241	305 814	-4,1%	833 283	878 354	-5,1%
	Cabotage-Imp	85 078	69 254	22,8%	248 410	206 227	20,5%
	Cabotage-Exp	57 677	50 912	13,3%	159 383	125 800	26,7%
	TOTAL	969 319	947 008	2,4%	2 671 753	2 678 722	-0,3%

B/TRAFIC DE TRANSBORDEMENT

TANGER MED	DECHARGEMENT	1 315 919	1 209 614	8,8%	3 828 311	3 583 905	6,8%
	CHARGEMENT	1 346 730	1 161 485	15,9%	3 758 676	3 446 754	9,0%
	TOTAL	2 662 649	2 371 099	12,3%	7 586 987	7 030 659	7,9%

Total		3 631 968	3 318 107	9,5%	10 258 740	9 709 381	5,7%
--------------	--	------------------	------------------	-------------	-------------------	------------------	-------------

(*) y compris le cabotage

TRAFIC TIR (EN NOMBRE)

		MOIS			CUMUL		
		mars 2015	mars 2014	VARIAT. en %	mars 2015	mars 2014	VARIAT. en %
NADOR	IMPORT	455	391	16,4%	1 054	1 058	-0,4%
	EXPORT	174	83	109,6%	556	421	32,1%
	TOTAL	629	474	32,7%	1 610	1 479	8,9%
TANGER VILLE	IMPORT	41	31	32,3%	99	89	11,2%
	EXPORT	0	0	-	0	0	-
	TOTAL	41	31	32,3%	99	89	11,2%
CASABLANCA	IMPORT	133	120	10,8%	265	297	-10,8%
	EXPORT	66	70	-5,7%	163	198	-17,7%
	TOTAL	199	190	4,7%	428	495	-13,5%
TOTAL PORTS ANP	IMPORT	629	542	16,1%	1 418	1 444	-1,8%
	EXPORT	240	153	56,9%	719	619	16,2%
	TOTAL	869	695	25,0%	2 137	2 063	3,6%
TANGER MED	IMPORT	12 156	11 487	5,8%	31 347	31 175	0,6%
	EXPORT	16 586	12 204	35,9%	37 283	32 571	14,5%
	TOTAL	28 742	23 691	21,3%	68 630	63 746	7,7%
TOTAL	IMPORT	12 785	12 029	6,3%	32 765	32 619	0,4%
	EXPORT	16 826	12 357	36,2%	38 002	33 190	14,5%
	TOTAL	29 611	24 386	21,4%	70 767	65 809	7,5%

TRAFIC TIR (EN TONNES)

		MOIS			CUMUL		
		mars 2015	mars 2014	VARIAT. en %	mars 2015	mars 2014	VARIAT. en %
NADOR	IMPORT	12 027	11 365	5,8%	29 332	29 673	-1,1%
	EXPORT	3 420	1 812	88,7%	13 651	11 262	21,2%
	TOTAL	15 447	13 177	17,2%	42 983	40 935	5,0%
TANGER VILLE	IMPORT	451	341	32,3%	1 089	979	11,2%
	EXPORT	0	0	-	0	0	-
	TOTAL	451	341	32,3%	1 089	979	11,2%
CASABLANCA	IMPORT	2 660	2 453	8,4%	5 300	6 015	-11,9%
	EXPORT	1 112	1 258	-11,6%	2 745	3 466	-20,8%
	TOTAL	3 772	3 711	1,6%	8 045	9 481	-15,1%
TOTAL PORTS ANP	IMPORT	15 138	14 159	6,9%	35 721	36 667	-2,6%
	EXPORT	4 532	3 070	47,6%	16 396	14 728	11,3%
	TOTAL	19 670	17 229	14,2%	52 117	51 395	1,4%
TANGER MED	IMPORT	276 013	251 162	9,9%	706 885	672 718	5,1%
	EXPORT	306 292	309 224	-0,9%	802 571	811 097	-1,1%
	TOTAL	582 305	560 386	3,9%	1 509 456	1 483 815	1,7%
TOTAL	IMPORT	291 151	265 321	9,7%	742 606	709 385	4,7%
	EXPORT	310 824	312 294	-0,5%	818 967	825 825	-0,8%
	TOTAL	601 975	577 615	4,2%	1 561 573	1 535 210	1,7%

TRAFIC ROULIER (EN TONNES)

		MOIS			CUMUL		
		mars 2015	mars 2014	VARIAT. en %	mars 2015	mars 2014	VARIAT. en %
NADOR	IMPORT	12 733	11 971	6,4%	30 866	31 141	-0,9%
	EXPORT	3 442	1 812	90,0%	13 673	11 262	21,4%
	TOTAL	16 175	13 783	17,4%	44 539	42 403	5,0%
TANGER VILLE	IMPORT	451	341	32,3%	1 089	979	11,2%
	EXPORT	0	0	-	0	0	-
	TOTAL	451	341	32,3%	1 089	979	11,2%
CASABLANCA	IMPORT	17 029	13 399	27,1%	46 554	39 292	18,5%
	EXPORT	2 552	2 660	-4,1%	7 378	7 093	4,0%
	TOTAL	19 581	16 059	21,9%	53 932	46 385	16,3%
TOTAL PORTS ANP	IMPORT	30 213	25 711	17,5%	78 509	71 412	9,9%
	EXPORT	5 994	4 472	34,0%	21 051	18 355	14,7%
	TOTAL	36 207	30 183	20,0%	99 560	89 767	10,9%
TANGER MED	IMPORT	276 013	251 162	9,9%	706 885	672 718	5,1%
	EXPORT	306 292	309 224	-0,9%	802 571	811 097	-1,1%
	TOTAL	582 305	560 386	3,9%	1 509 456	1 483 815	1,7%
TOTAL	IMPORT	306 226	276 873	10,6%	785 394	744 130	5,5%
	EXPORT	312 286	313 696	-0,4%	823 622	829 452	-0,7%
	TOTAL	618 512	590 569	4,7%	1 609 016	1 573 582	2,3%

TRAFIC DES CEREALES (EN TONNES)

	MOIS			CUMUL		
	mars 2015	mars 2014	VARIAT. en %	mars 2015	mars 2014	VARIAT. en %
NADOR	26 700	32 820	-18,6%	62 032	137 690	-54,9%
CASABLANCA	425 778	469 627	-9,3%	1 068 255	1 290 427	-17,2%
JORF LASFAR	113 289	201 303	-43,7%	225 961	409 929	-44,9%
SAFI	45 807	47 673	-3,9%	56 058	96 316	-41,8%
AGADIR	68 222	118 052	-42,2%	139 815	366 313	-61,8%
TOTAL PORTS ANP	679 796	869 475	-21,8%	1 552 121	2 300 675	-32,5%
TANGER MED	0	35 090	-100,0%	29 500	95 691	-69,2%
TOTAL I/X	679 796	904 565	-24,8%	1 581 621	2 396 366	-34,0%

TRAFIC DES MINERAIS HORS PHOSPHATE (EN TONNES)

	MOIS			CUMUL		
	mars 2015	mars 2014	VARIAT. en %	mars 2015	mars 2014	VARIAT. en %
NADOR	104 338	102 928	1,4%	281 263	272 539	3,2%
MOHAMMEDIA	0	0	-	0	0	-
CASABLANCA	82 792	60 002	38,0%	254 081	140 854	80,4%
JORF LASFAR	836 550	1 004 245	-16,7%	2 347 600	2 106 534	11,4%
SAFI	196 884	300 778	-34,5%	551 502	646 139	-14,6%
AGADIR	8 038	26 332	-69,5%	93 069	28 224	229,8%
TAN-TAN	0	0	-	0	0	-
LAAYOUNE	8 100	0	-	15 100	0	-
DAKHLA	0	0	-	0	0	-
TOTAL Ports ANP	1 236 702	1 494 285	-17,2%	3 542 615	3 194 290	10,9%
TANGER MED	1 411	3 112	-54,7%	4 437	4 492	-1,2%
TOTAL I/X	1 238 113	1 497 397	-17,3%	3 547 052	3 198 782	10,9%

TRAFIC DES MINERAIS HORS PHOSPHATE : IMPORT-EXPORT

	IMPORT		EXPORT		TOTAL	
	mars 2015	CUMUL	mars 2015	CUMUL	mars 2015	CUMUL
NADOR	72 205	130 272	32 133	150 991	104 338	281 263
MOHAMMEDIA	0	0	0	0	0	0
CASABLANCA	76 992	189 209	5 800	64 872	82 792	254 081
JORF LASFAR	836 550	2 347 600	0	0	836 550	2 347 600
SAFI	138 935	354 304	53 899	189 648	192 834	543 952
AGADIR	0	45 224	8 038	47 845	8 038	93 069
TAN-TAN	0	0	0	0	0	0
LAAYOUNE	4 050	7 550	0	0	4 050	7 550
DAKHLA	0	0	0	0	0	0
TOTAL ANP2015	1 128 732	3 074 159	99 870	453 356	1 228 602	3 527 515
TOTAL ANP2014	1 281 316	2 723 180	212 969	471 110	1 494 285	3 194 290
VARIAT en %	-11,9%	12,9%	-53,1%	-3,8%	-17,8%	10,4%
TANGER MED 2015	1 411	4 437	0	0	1 411	4 437
TANGER MED 2014	3 112	4 492	0	0	3 112	4 492
VARIAT en %	-54,7%	-1,2%	-	-	-54,7%	-1,2%
TOTAL I/X 2015	1 130 143	3 078 596	99 870	453 356	1 230 013	3 531 952
TOTAL I/X 2014	1 284 428	2 727 672	212 969	471 110	1 497 397	3 198 782
VARIAT en %	-12,0%	12,9%	-53,1%	-3,8%	-17,9%	10,4%

TRAFIC DU PHOSPHATE (EN TONNES)

	MOIS			CUMUL		
	mars 2015	mars 2014	VARIAT. en %	mars 2015	mars 2014	VARIAT. en %
CASABLANCA	365 647	631 843	-42,1%	1 259 230	1 514 520	-16,9%
JORF LASFAR	0	0	-	0	0	-
SAFI	34 557	40 822	-15,3%	99 009	86 462	14,5%
LAAYOUNE	82 830	230 850	-64,1%	148 830	475 390	-68,7%
TOTAL	483 034	903 515	-46,5%	1 507 069	2 076 372	-27,4%

TRAFIC DES HYDROCARBURES (EN TONNES)

	MOIS			CUMUL		
	mars 2015	mars 2014	VARIAT. en %	mars 2015	mars 2014	VARIAT. en %
NADOR	29 854	36 208	-17,5%	80 479	94 030	-14,4%
MOHAMMEDIA	1 127 191	1 350 419	-16,5%	2 128 698	3 013 563	-29,4%
CASABLANCA	0	0	-	0	0	-
JORF LASFAR	247 679	116 350	112,9%	521 643	411 476	26,8%
SAFI	0	0	-	0	0	-
AGADIR	59 588	66 209	-10,0%	168 506	176 354	-4,5%
TAN-TAN	0	0	-	0	0	-
LAAYOUNE	37 046	45 354	-18,3%	86 913	118 606	-26,7%
DAKHLA	16 682	13 010	28,2%	33 759	38 040	-11,3%
TOTAL Ports ANP	1 518 040	1 627 550	-6,7%	3 019 998	3 852 069	-21,6%
TANGER MED	192 501	160 870	19,7%	490 373	466 480	5,1%
TOTAL I/X	1 710 541	1 788 420	-4,4%	3 510 371	4 318 549	-18,7%

TRAFIC DES HYDROCARBURES (EN TONNES) : IMPORT-EXPORT

	IMPORT		EXPORT		TOTAL	
	mars 2015	CUMUL	mars 2015	CUMUL	mars 2015	CUMUL
NADOR	14 176	52 538	0	0	14 176	52 538
MOHAMMEDIA	1 052 664	1 889 150	8 547	69 415	1 061 211	1 958 565
CASABLANCA	0	0	0	0	0	0
JORF LASFAR	234 589	494 178	0	0	234 589	494 178
SAFI	0	0	0	0	0	0
AGADIR	21 632	56 063	0	0	21 632	56 063
TAN-TAN	0	0	0	0	0	0
LAAYOUNE	16 594	50 459	0	0	16 594	50 459
DAKHLA	10 165	20 319	0	0	10 165	20 319
TOTAL ANP2015	1 349 820	2 562 707	8 547	69 415	1 358 367	2 632 122
TOTAL ANP2014	1 325 081	3 214 039	130 882	231 968	1 455 963	3 446 007
VARIAT en %	1,9%	-20,3%	-93,5%	-70,1%	-6,7%	-23,6%
TANGER MED 2015	192 501	490 373	0	0	192 501	490 373
TANGER MED 2014	160 870	466 480	0	0	160 870	466 480
VARIAT en %	19,7%	5,1%	-	-	19,7%	5,1%
TOTAL I/X 2015	1 542 321	3 053 080	8 547	69 415	1 550 868	3 122 495
TOTAL I/X 2014	1 485 951	3 680 519	130 882	231 968	1 616 833	3 912 487
VARIAT en %	3,8%	-17,0%	-93,5%	-70,1%	-4,1%	-20,2%

TRAFIC DES HYDROCARBURES (EN TONNES) : Cabotage

	CABOTAGE IMP		CABOTAGE EXP		TOTAL	
	mars 2015	CUMUL	mars 2015	CUMUL	mars 2015	CUMUL
NADOR	15 678	27 941	0	0	15 678	27 941
MOHAMMEDIA	28 464	28 464	37 516	141 669	65 980	170 133
CASABLANCA	0	0	0	0	0	0
JORF LASFAR	0	7 821	13 090	19 644	13 090	27 465
SAFI	0	0	0	0	0	0
AGADIR	37 956	112 443	0	0	37 956	112 443
TAN-TAN	0	0	0	0	0	0
LAAYOUNE	17 066	33 068	3 386	3 386	20 452	36 454
DAKHLA	6 517	13 440	0	0	6 517	13 440
TOTAL ANP2015	105 681	223 177	53 992	164 699	159 673	387 876
TOTAL ANP2014	80 246	189 164	91 341	216 898	171 587	406 062
VARIAT en %	31,7%	18,0%	-40,9%	-24,1%	-6,9%	-4,5%

TRAFIC DES PASSAGERS

		MOIS			CUMUL		
		mars 2015	mars 2014	VARIAT. en %	mars 2015	mars 2014	VARIAT. en %
AL Hoceima	ENTREES	121	274	-56%	465	663	-30%
	SORTIES	123	284	-57%	267	882	-70%
	TOTAL	244	558	-56%	732	1 545	-53%
NADOR	ENTREES	6 761	4 359	55%	14 737	12 171	21%
	SORTIES	10 185	9 548	7%	32 332	32 340	0%
	TOTAL	16 946	13 907	22%	47 069	44 511	5,7%
TANGER-Ville	ENTREES	36 598	33 750	8%	96 773	98 921	-2%
	SORTIES	37 003	42 945	-14%	116 484	131 900	-12%
	CROISIERES	1 537	827	86%	13 811	9 346	48%
	TOTAL	75 138	77 522	-3%	227 068	240 167	-5,5%
Casablanca	ENTREES	1 107	1 663	-33%	2 418	3 626	-33%
	SORTIES	1 018	1 489	-32%	2 220	3 675	-40%
	CROISIERES	24 775	27 451	-10%	56 670	64 613	-12%
	TOTAL	26 900	30 603	-12%	61 308	71 914	-14,7%
AGADIR	ENTREES	0	0	-	0	0	-
	SORTIES	0	0	-	0	0	-
	CROISIERES	10 313	9 716	6%	35 946	34 593	4%
	TOTAL	10 313	9 716	6%	35 946	34 593	3,9%
SAFI	ENTREES	0	0	-	0	0	-
	SORTIES	0	0	-	0	0	-
	CROISIERES	0	0	-	0	331	-100%
	TOTAL	0	0	-	0	331	-100%
TOTAL PORTS ANP	ENTREES	44 587	40 046	11%	114 393	115 381	-1%
	SORTIES	48 329	54 266	-10,9%	151 303	168 797	-10%
	CROISIERES	36 625	37 994	-4%	106 427	108 883	-2%
	TOTAL	129 541	132 306	-2%	372 123	393 061	-5,3%
TANGER MED	ENTREES	58 119	65 212	-11%	169 195	180 886	-6%
	SORTIES	53 317	66 758	-20%	163 866	186 378	-12%
	CROISIERES	0	0	-	0	0	-
	TOTAL	111 436	131 970	-16%	333 061	367 264	-9,3%
TOTAL	ENTREES	102 706	105 258	-2%	283 588	296 267	-4%
	SORTIES	101 646	121 024	-16,0%	315 169	355 175	-11%
	CROISIERES	36 625	37 994	-4%	106 427	108 883	-2%
	TOTAL	240 977	264 276	-9%	705 184	760 325	-7,3%



Principaux trafics par port

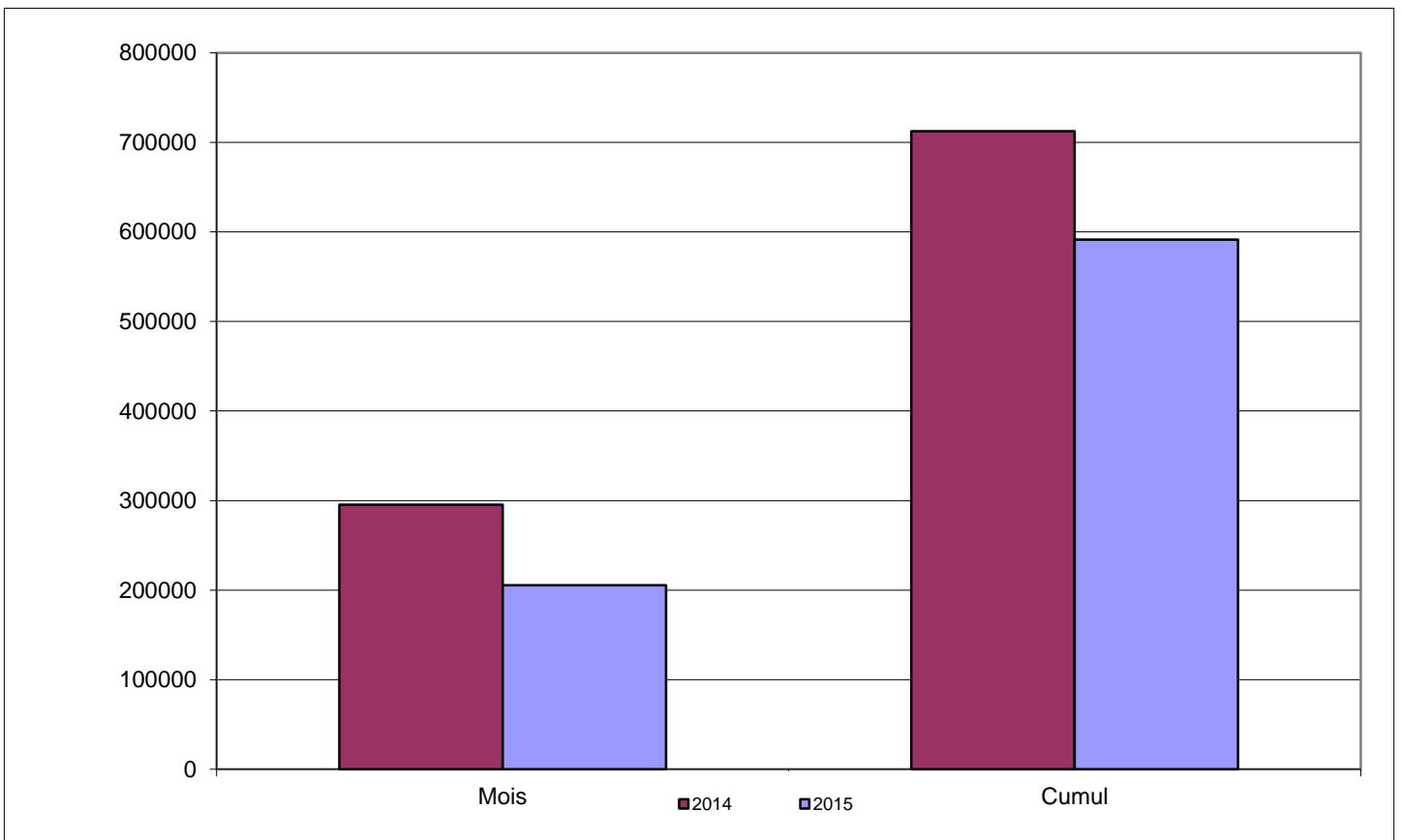
PORT DE NADOR

TRAFIC GLOBAL Cumul mars 2015	 -16,6%
619 231	
Cumul mars 2014 742 617	

IMPORTATIONS Cumul mars 2015	 -32,1%
310 965	
Cumul mars 2014 457 638	

CABOTAGE Cumul mars 2015	 -7,3%
27 941	
Cumul mars 2014 30 130	

EXPORTATIONS Cumul mars 2015	 10,0%
280 325	
Cumul mars 2014 254 849	



IMPORT

Produits	2015	2014	%
Charbon	83 595	36 491	129,1%
Céréales	62 032	137 690	-54,9%
Butane	52 538	45 735	14,9%
Coke de pétrole	38 997	65 122	-40,1%
TIR	29 332	29 673	-1,1%
Gasoil	25 529	42 011	-39,2%

EXPORT

Produits	2015	2014	%
Barytine	110 444	84 977	30,0%
Clinker	105 305	67 042	57,1%
Argil kaolinique	38 542	30 344	27,0%
TIR	13 651	11 262	21,2%
Agrumes & primeurs	5 473	13 208	-58,6%
Engrais	3 254	-	-

CBOTAGE Imp

Produits	2015	2014	%
Gasoil	25 529	28 347	-9,9%
Essence	2 412	1 783	35,3%
-	-	-	-
-	-	-	-
-	-	-	-

CABOTAGE Exp

Produits	2015	2014	%
-	-	-	-
-	-	-	-
-	-	-	-
-	-	-	-
-	-	-	-

PORT DE TANGER MED

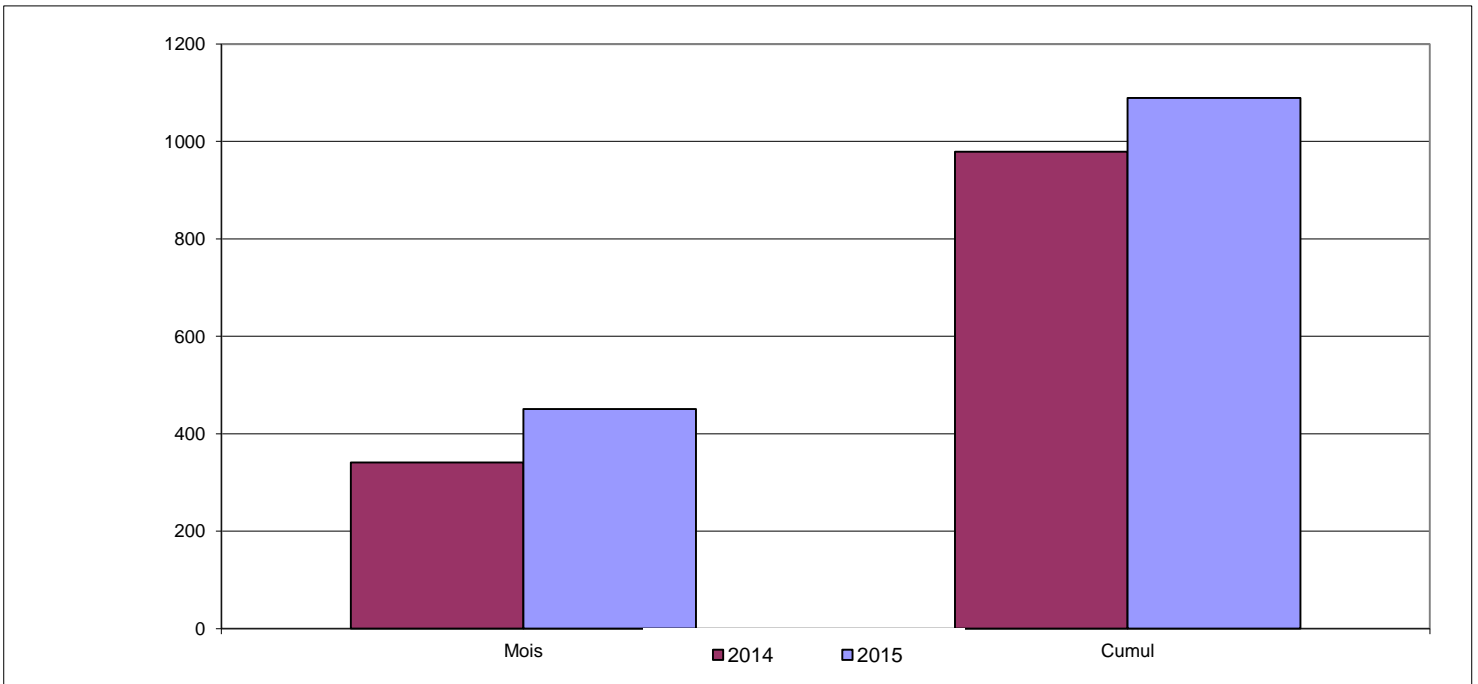
IMPORTATIONS Cumul mars 2015	#
1 445 783	
Cumul mars 2014 1 445 780	

EXPORTATIONS Cumul mars 2015	
891 625	
Cumul mars 2014 907 915	-1,8%

TRAFIC GLOBAL Cumul mars 2015	5,8%
9 924 395	
Cumul mars 2014 9 384 354	

TRANSBORDEMENT Cumul mars 2015	7,9%
7 586 987	
Cumul mars 2014 7 030 659	

CABOTAGE Cumul mars 2015	-
NC	-
Cumul mars 2014 NC	



IMPORT	2015	2014	%	TRANSB	2015	2014	%	EXPORT	2015	2014	%
Conteneurs (EVP)	12 338	13 142	-6,1%	Conteneurs Déchg.	371 188	361 529	2,7%	Conteneurs (EVP)	14 201	11 200	26,8%
TIR (Nbre)	31 347	31 175	0,6%	Conteneurs Charg.	366 510	346 816	5,7%	TIR (Nbre)	37 283	32 571	14,5%
Céréales	29 500	95 691	-69,2%	Total	737 698	708 345	4,1%				
Hydrocarbures	490 373	466 480	5,1%								
Produits sidérurgiques	36 920	19 492	89,4%	Passagers	2015	2014	%				
Bois & dérivés	1 349	-	-	Entrée	169 195	180 886	-6,5%				
				Sortie	163 866	186 378	-12,1%				
				Total	333 061	367 264	-9,3%				

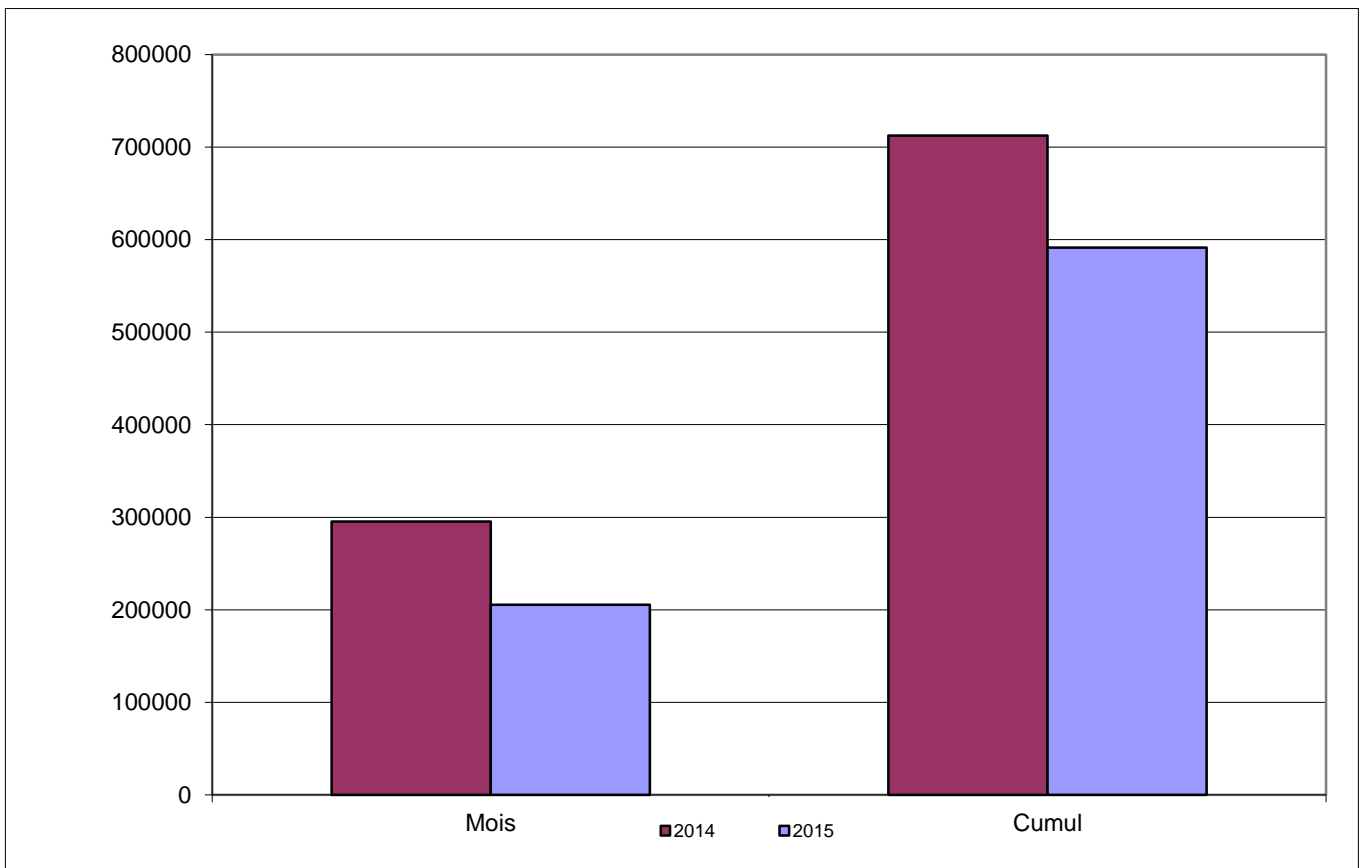
PORT DE MOHAMMEDIA

TRAFIC GLOBAL Cumul mars 2015	 -28,5%
2 187 944	
Cumul mars 2014 3 059 792	

IMPORTATIONS Cumul mars 2015	 -26,6%
1 908 074	
Cumul mars 2014 2 598 715	

CABOTAGE Cumul mars 2015	 -17,2%
170 133	
Cumul mars 2014 205 388	

EXPORTATIONS Cumul mars 2015	 -57,1%
109 737	
Cumul mars 2014 255 689	



IMPORT

Produits	2015	2014	%
Pétrole brut	971 457	1 524 525	-36,3%
Gasoil	332 105	345 157	-3,8%
Butane	284 169	361 352	-21,4%
Fuel Oil	260 988	319 077	-18,2%
Essence	47 601	6 001	693,2%
A. Produits chimiques	10 258	15 224	-32,6%

EXPORT

Produits	2015	2014	%
Virgin Naphta	47 300	183 230	-74,2%
Sel	38 043	19 707	93,0%
Bitume	17 127	13 475	27,1%
Jet	5 727	42 378	-86,5%
Huile de base	4 988	5 242	-4,8%
-	-	-	-

CBOTAGE Imp

Produits	2015	2014	%
Fuel Oil	28 464	-	-
-	-	-	-
-	-	-	-
-	-	-	-
-	-	-	-

CABOTAGE Exp

Produits	2015	2014	%
Gasoil	129 072	182 859	-29,4%
Essence	6 870	10 172	-32,5%
Jet	5 727	12 357	-53,7%
-	-	-	-
-	-	-	-

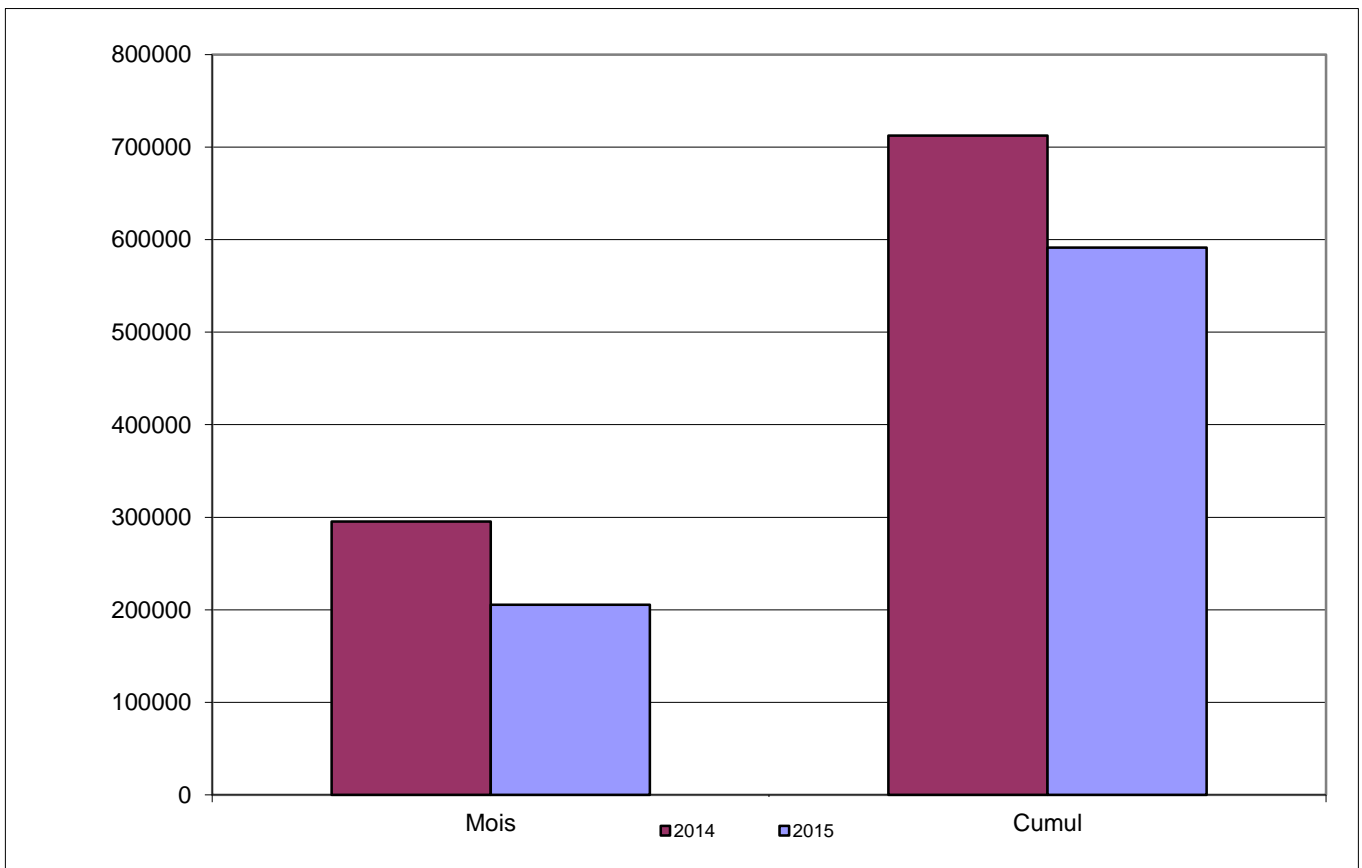
PORT DE CASABLANCA

TRAFIC GLOBAL Cumul mars 2015	 -4,1%
5 932 171	
Cumul mars 2014 6 188 908	

IMPORTATIONS Cumul mars 2015	 -1,9%
3 680 384	
Cumul mars 2014 3 753 284	

CABOTAGE Cumul mars 2015	22,8%
407 793	
Cumul mars 2014 332 027	

EXPORTATIONS Cumul mars 2015	 -12,3%
1 843 994	
Cumul mars 2014 2 103 597	



IMPORT

Produits	2015	2014	%
TC-Tonnage	1 139 574	1 140 854	-0,1%
Céréales	1 068 255	1 290 427	-17,2%
Aliments de bétails	288 616	202 578	42,5%
Sucre	192 015	228 320	-15,9%
Charbon	178 529	106 369	67,8%
Bois de sciage	139 068	105 498	31,8%

EXPORT

Produits	2015	2014	%
Phosphate	1 259 230	1 514 520	-16,9%
TC-Tonnage	415 582	428 696	-3,1%
Ciment en sacs	44 886	73 502	-38,9%
Autre VS	33 741	13 780	144,9%
A. Minerais	29 352	-	-
Fluorine	21 520	21 780	-1,2%

CBOTAGE Imp

Produits	2015	2014	%
TC-Tonnage	248 410	206 227	20,5%
			-
			-
			-
			-

CABOTAGE Exp

Produits	2015	2014	%
TC-Tonnage	159 383	125 800	26,7%
			-
			-
			-
			-

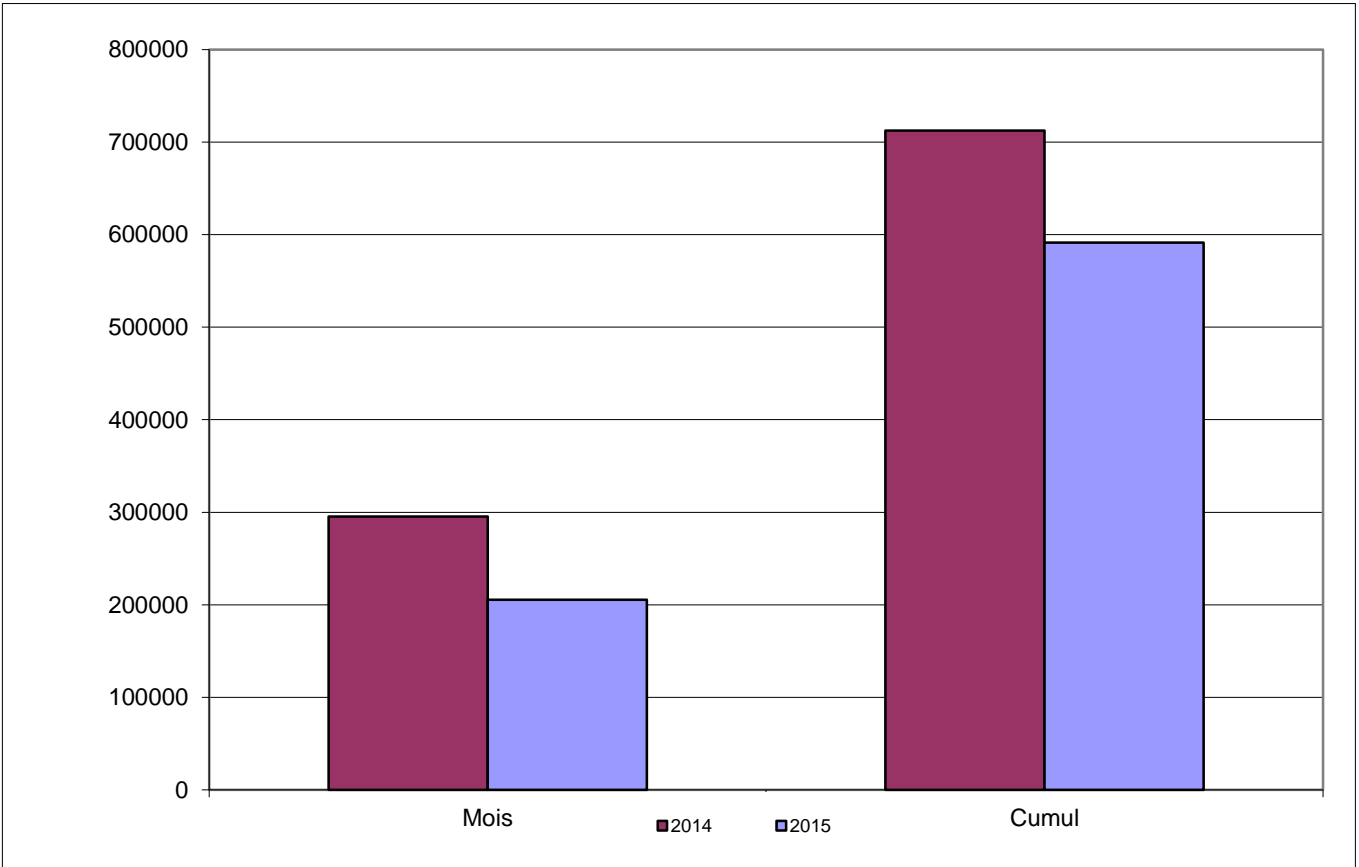
PORT DE JORF LASFAR

TRAFIC GLOBAL Cumul mars 2015	4,0%
5 275 947	
Cumul mars 2014 5 073 853	

IMPORTATIONS Cumul mars 2015	9,5%
3 897 725	
Cumul mars 2014 3 558 316	

CABOTAGE Cumul mars 2015	42,5%
27 465	
Cumul mars 2014 19 275	

EXPORTATIONS Cumul mars 2015	-9,7%
1 350 757	
Cumul mars 2014 1 496 262	



IMPORT

Produits	2015	2014	%
Charbon	1 429 901	1 192 838	19,9%
Soufre	680 221	657 538	3,4%
Gasoil	320 128	241 736	32,4%
Acide sulfurique	228 554	185 768	23,0%
Coke de pétrole	228 128	244 346	-6,6%
Céréales	225 961	409 929	-44,9%

EXPORT

Produits	2015	2014	%
Engrais	860 429	883 276	-2,6%
Clinker	254 103	223 202	13,8%
Acide phosphorique	211 202	358 743	-41,1%
Gasoil	18 154	11 510	57,7%
Farine en sacs	16 041	20 828	-23,0%
Essence	1 490	-	-

CBOTAGE Imp

Produits	2015	2014	%
Gasoil	7 821	-	-
			-
			-
			-
			-

CABOTAGE Exp

Produits	2015	2014	%
Gasoil	18 154	11 510	57,7%
			-
			-
			-
			-

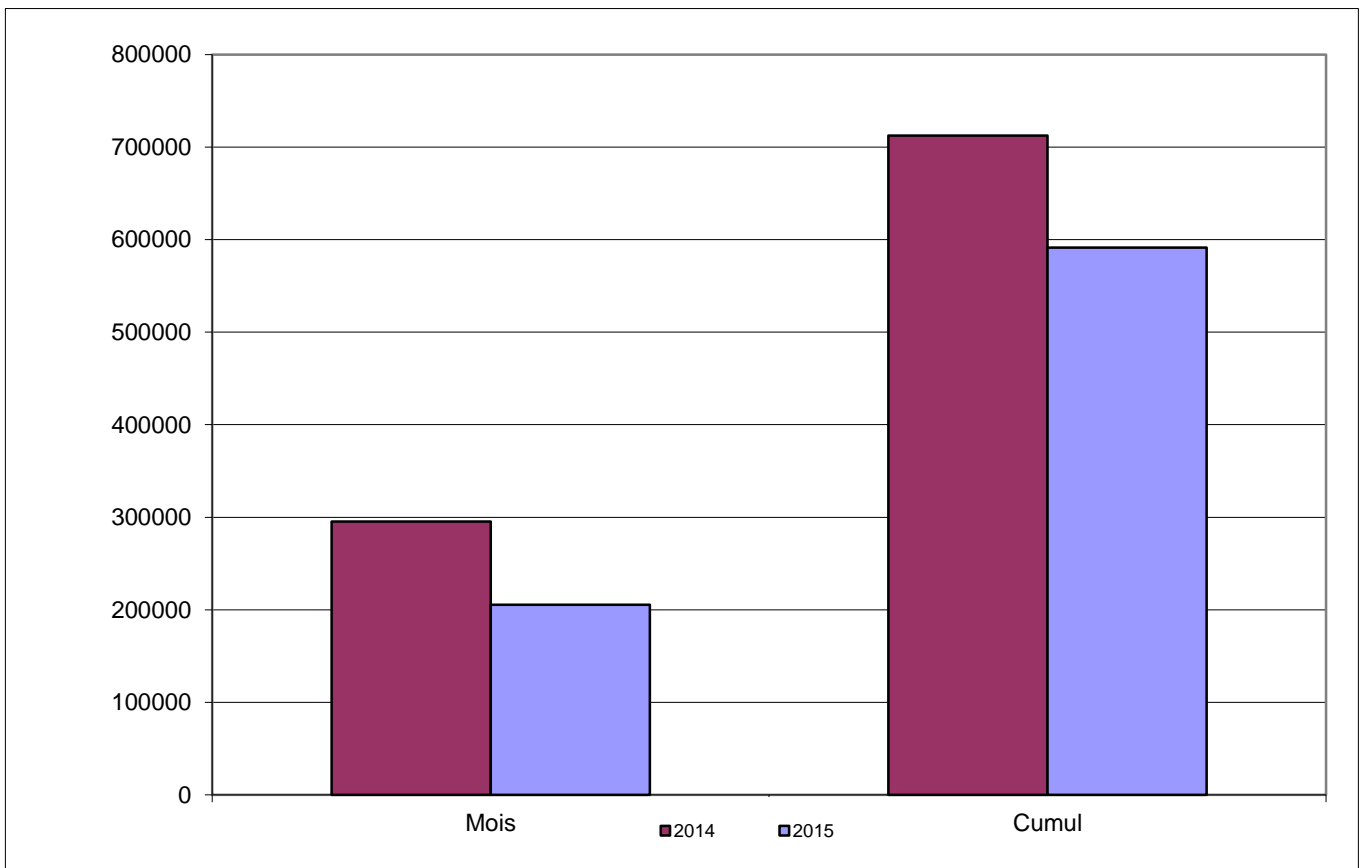
PORT DE SAFI

TRAFIC GLOBAL Cumul mars 2015	 -7,4%
1 446 407	
Cumul mars 2014 1 561 360	

IMPORTATIONS Cumul mars 2015	 -10,6%
438 062	
Cumul mars 2014 489 986	

CABOTAGE Cumul mars 2015	 -19,7%
39 500	
Cumul mars 2014 49 200	

EXPORTATIONS Cumul mars 2015	 -5,2%
968 845	
Cumul mars 2014 1 022 174	



IMPORT

Produits	2015	2014	%
Soufre	299 991	342 735	-12,5%
Céréales	56 058	96 316	-41,8%
Coke de pétrole	54 313	39 922	36,0%
Clinker	22 000	-	-
Soude caustique	5 700	4 800	18,8%
-	-	-	-

EXPORT

Produits	2015	2014	%
Acide phosphorique	487 585	467 696	4,3%
Engrais	166 753	166 038	0,4%
Barytine	163 023	230 553	-29,3%
Phosphate	99 009	86 462	14,5%
Gypse	15 909	14 567	9,2%
Clinker	-	15 331	-100,0%

CBOTAGE Imp

Produits	2015	2014	%
			-
			-
			-
			-
			-

CABOTAGE Exp

Produits	2015	2014	%
Clinker	31 950	49 200	-35,1%
Gypse	7 550	-	-
			-
			-
			-

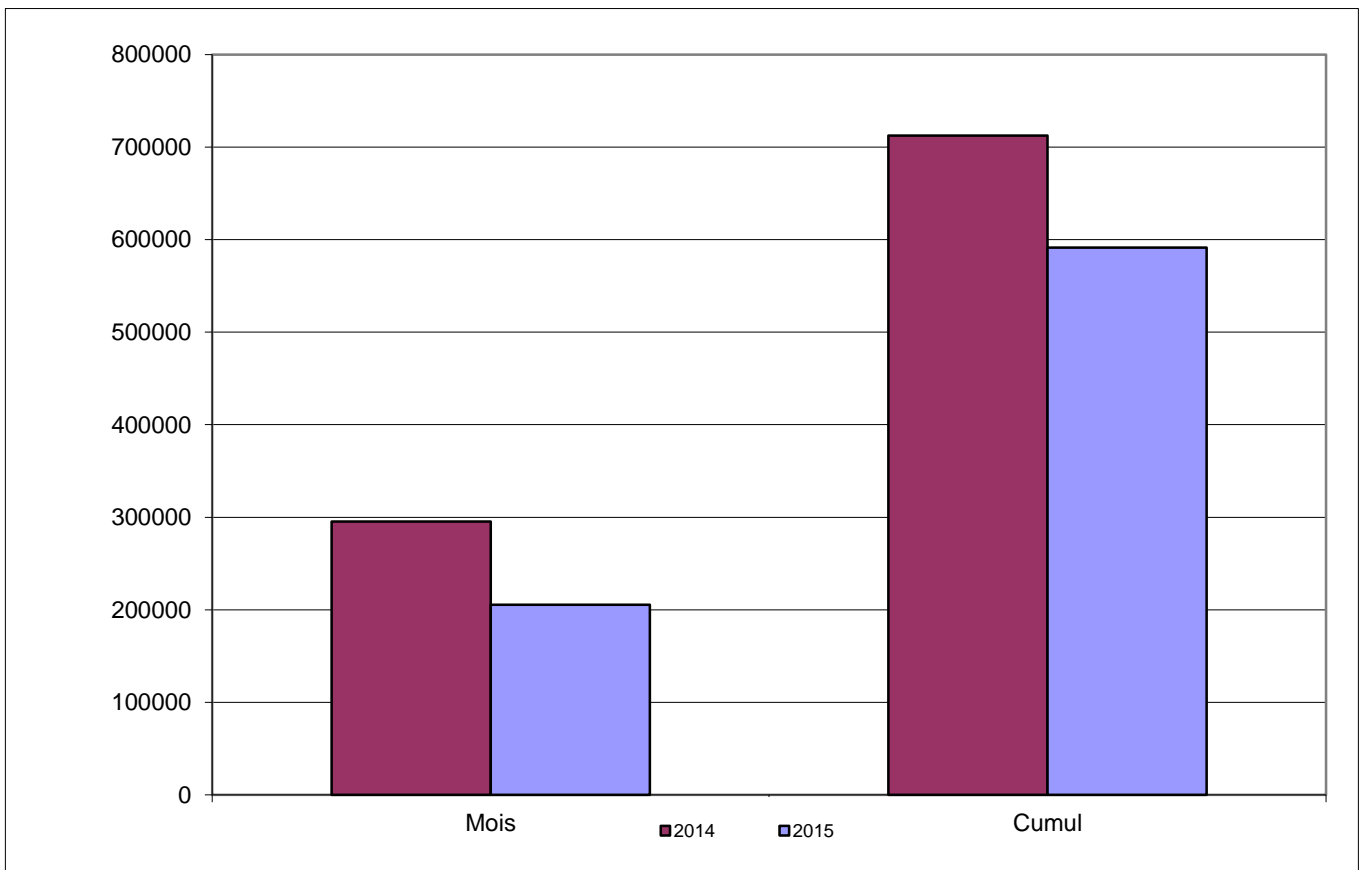
PORT D'AGADIR

TRAFIC GLOBAL Cumul mars 2015	 -16,1%
1 118 478	
Cumul mars 2014 1 332 977	

IMPORTATIONS Cumul mars 2015	 -34,3%
486 588	
Cumul mars 2014 740 778	

CABOTAGE Cumul mars 2015	39,5%
132 193	
Cumul mars 2014 94 738	

EXPORTATIONS Cumul mars 2015	0,4%
499 697	
Cumul mars 2014 497 461	



IMPORT

Produits	2015	2014	%
Céréales	139 815	366 313	-61,8%
Gasoil	114 194	116 164	-1,7%
Butane	48 904	47 718	2,5%
Charbon	45 224	15 394	193,8%
Huiles	36 553	23 015	58,8%
Aliments de bétails	28 633	63 565	-55,0%

EXPORT

Produits	2015	2014	%
TC-Tonnage	344 057	371 483	-7,4%
Clinker	66 527	50 397	32,0%
Agrumes & primeurs	29 016	52 547	-44,8%
Barytine	26 036	1 892	1276,1%
Cuivre	21 809	10 938	99,4%
Autre Divers Conventiennel	11 501	5 793	98,5%

CBOTAGE Imp

Produits	2015	2014	%
Gasoil	107 035	82 266	30,1%
KEROSENE	3 752	5 555	-32,5%
Essence	1 656	6 917	-76,1%
			-
			-

CABOTAGE Exp

Produits	2015	2014	%
Clinker	19 750	-	-
			-
			-
			-
			-

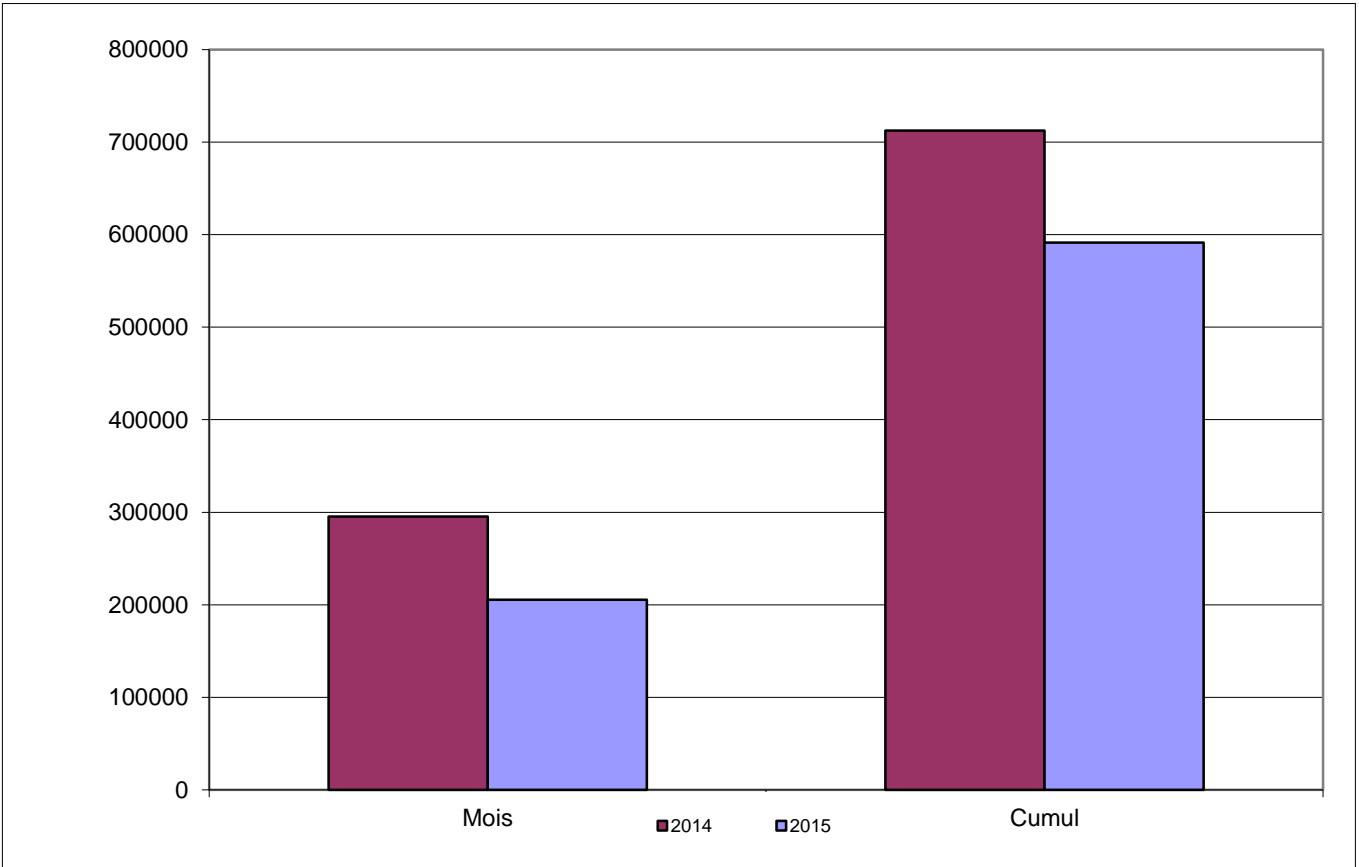
PORT DE TAN TAN

TRAFIC GLOBAL Cumul mars 2015	-
4 390	-
Cumul mars 2014 0	

IMPORTATIONS Cumul mars 2015	-
0	-
Cumul mars 2014 0	

CABOTAGE Cumul mars 2015	-
0	-
Cumul mars 2014 0	

EXPORTATIONS Cumul mars 2015	-
4 390	-
Cumul mars 2014 0	



IMPORT

Produits	2015	2014	%
-	-	-	-
-	-	-	-
-	-	-	-
-	-	-	-
-	-	-	-
-	-	-	-
-	-	-	-

EXPORT

Produits	2015	2014	%
Huile de poisson	2 490	-	-
Farine de poisson	1 900	-	-
-	-	-	-
-	-	-	-
-	-	-	-
-	-	-	-
-	-	-	-

CBOTAGE Imp

Produits	2015	2014	%
			-
			-
			-
			-
			-

CABOTAGE Exp

Produits	2015	2014	%
			-
			-
			-
			-
			-

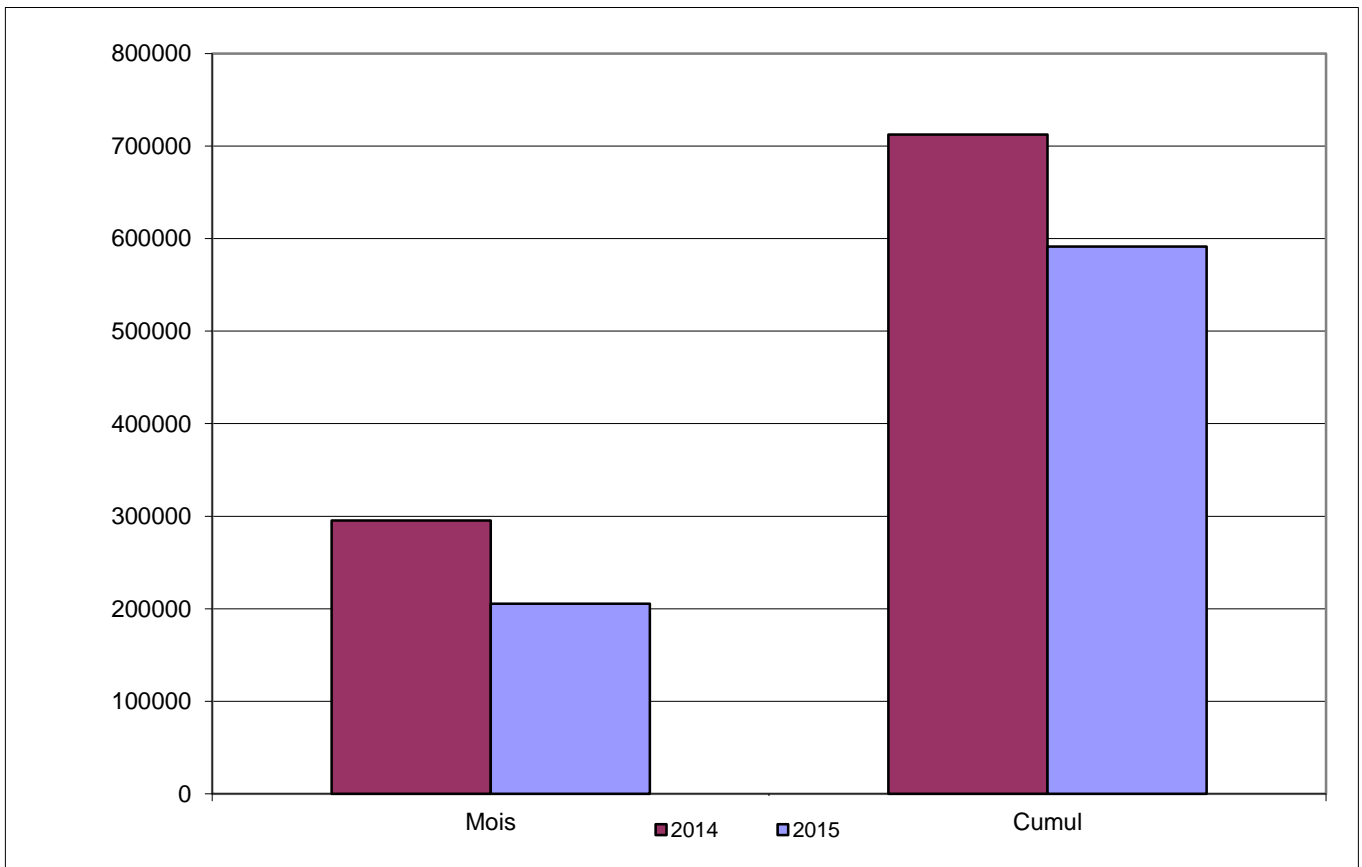
PORT DE LAAYOUNE

TRAFIC GLOBAL Cumul mars 2015	 -50,2%
360 113	
Cumul mars 2014 722 441	

IMPORTATIONS Cumul mars 2015	 -41,0%
51 887	
Cumul mars 2014 87 870	

CABOTAGE Cumul mars 2015	3,6%
98 997	
Cumul mars 2014 95 556	

EXPORTATIONS Cumul mars 2015	 -61,2%
209 229	
Cumul mars 2014 539 015	



IMPORT

Produits	2015	2014	%
Gasoil	22 551	48 558	-53,6%
Fuel Oil	14 922	12 990	14,9%
Butane	6 071	6 811	-10,9%
Essence	6 109	5 717	6,9%
Jet	1 976	1 906	3,7%
Autre Divers Conventionnel	1 421	9 720	-85,4%

EXPORT

Produits	2015	2014	%
Phosphate	148 830	475 390	-68,7%
Sable	41 480	34 480	20,3%
Farine de poisson	9 839	12 148	-19,0%
Farine de poisson en sacs	4 039	-	-
Sel	3 536	14 367	-75,4%
Fuel Oil	3 386	-	-

CBOTAGE Imp

Produits	2015	2014	%
Clinker	54 993	55 038	-0,1%
Gasoil	29 922	37 370	-19,9%
Gypse	7 550	-	-
Jet	1 976	1 242	59,1%

CABOTAGE Exp

Produits	2015	2014	%
			-
			-
			-
			-

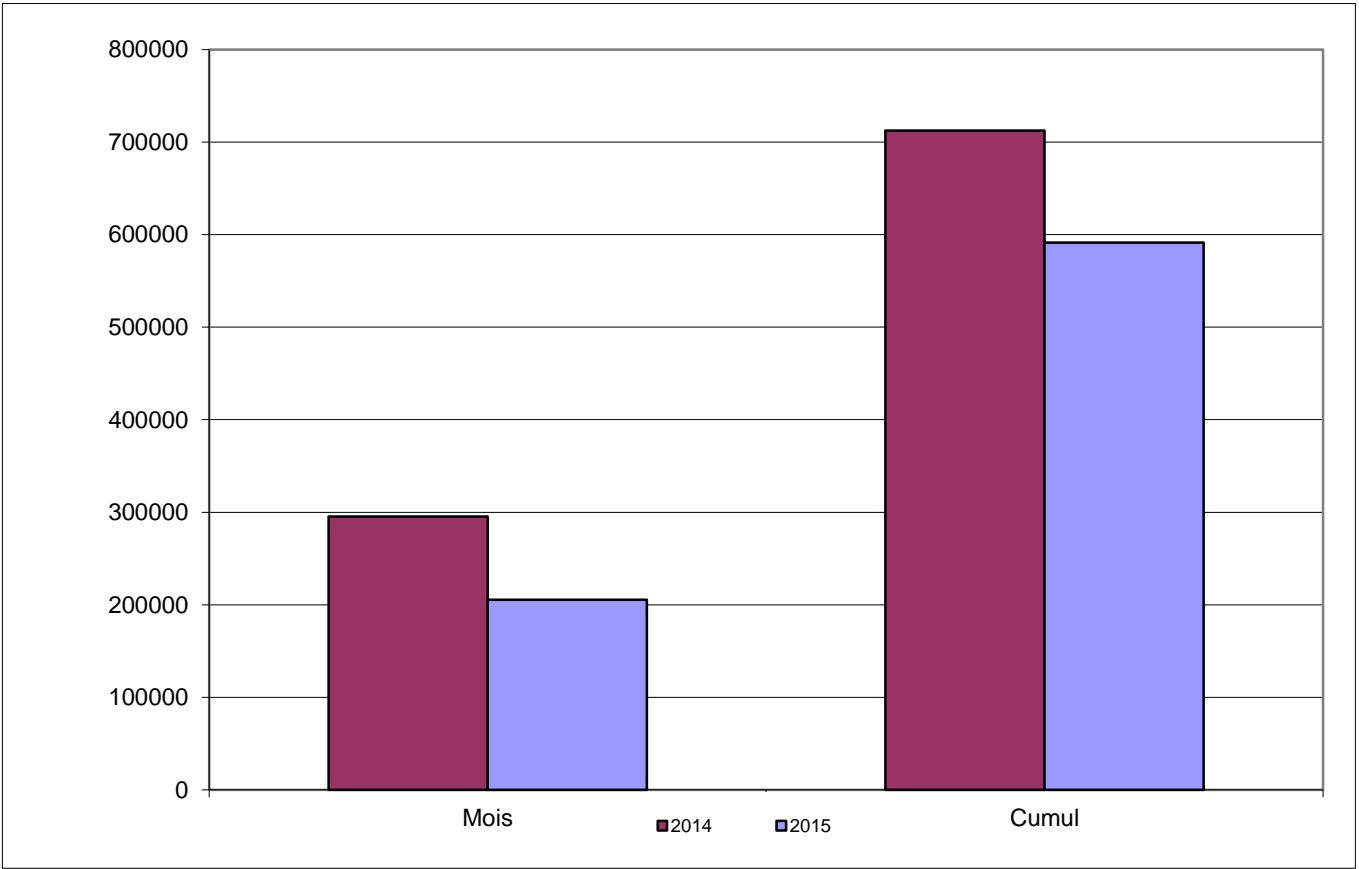
PORT DE DAKHLA

TRAFIC GLOBAL Cumul mars 2015	 -8,2%
98 533	
Cumul mars 2014 107 374	

IMPORTATIONS Cumul mars 2015	 -5,7%
85 093	
Cumul mars 2014 90 238	

CABOTAGE Cumul mars 2015	 -16,1%
13 440	
Cumul mars 2014 16 013	

EXPORTATIONS Cumul mars 2015	 -100,0%
0	
Cumul mars 2014 1 123	



IMPORT

Produits	2015	2014	%
Poisson pélagique	57 272	65 595	-12,7%
Gasoil	13 716	14 779	-7,2%
Fuel Oil	5 203	6 294	-17,3%
Pêche hauturière	5 071	1 648	207,7%
Poisson de transit	2 346	862	172,2%
Essence	1 400	954	46,8%

EXPORT

Produits	2015	2014	%
Autre Divers Conventionnel	-	1 123	-100,0%
-	-	-	-
-	-	-	-
-	-	-	-
-	-	-	-
-	-	-	-

CBOTAGE Imp

Produits	2015	2014	%
Gasoil	12 740	15 269	-16,6%
Essence	700	744	-5,9%
			-
			-

CABOTAGE Exp

Produits	2015	2014	%
			-
			-
			-
			-