

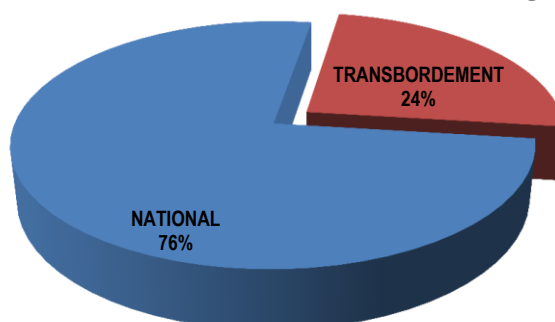
ACTIVITE PORTUAIRE GLOBALE ⁽¹⁾

TRAFIC GLOBAL(1) Cumul août 2013	9,7%
66 773 651	
Cumul août 2012	
60 860 636	

TRAFIC NATIONAL(2) Cumul août 2013	
50 499 870	
Cumul août 2012	-1,1%
51 051 159	

TRANSBORDEMENT Cumul août 2013	65,9%
16 273 781	
Cumul août 2012	
9 809 477	

Part du transbordement dans le trafic global

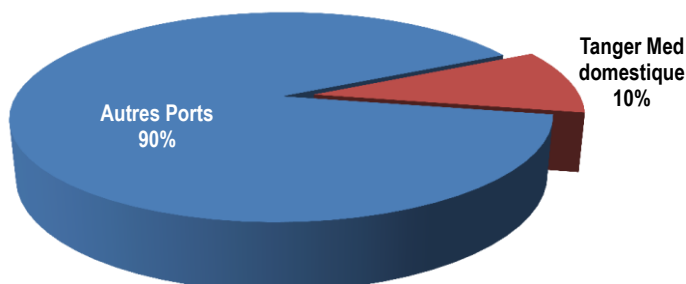
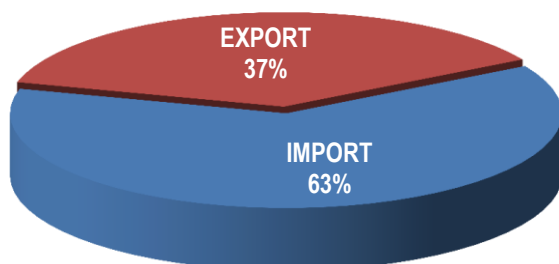


ACTIVITE PORTUAIRE NATIONALE ⁽²⁾

TRAFIC NATIONAL(2) Cumul août 2013	
50 499 870	
Cumul août 2012	-1,1%
51 051 159	

IMPORTATIONS Cumul août 2013	
31 569 781	
Cumul août 2012	-2,7%
32 442 730	

EXPORTATIONS Cumul août 2013	1,7%
18 930 089	
Cumul août 2012	
18 608 429	



(1) Trafic global y compris le transbordement

(2) Trafic domestique y compris le trafic import-Export de Tanger Med

ACTIVITE DES PORTS GERES PAR L'ANP

TRAFIC GLOBAL	
Cumul août 2013	
45 395 630	
Cumul août 2012	-4,4%
47 475 575	

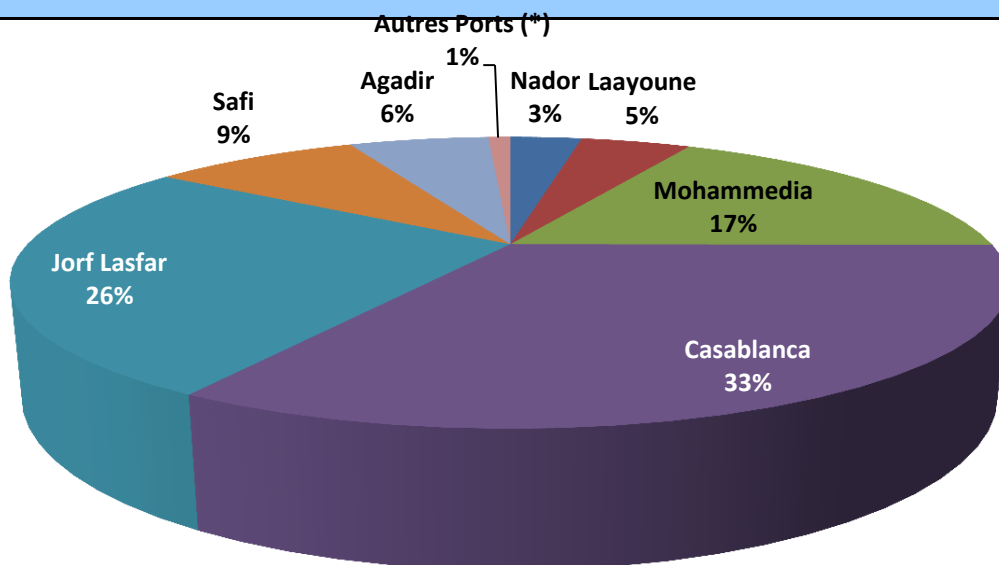
IMPORTATIONS	
Cumul août 2013	
28 067 932	
Cumul août 2012	-7,8%
30 434 840	

EXPORTATIONS	
Cumul août 2013	
17 327 698	
Cumul août 2012	1,7%
17 040 735	

EVOLUTION DES PRINCIPAUX TRAFICS

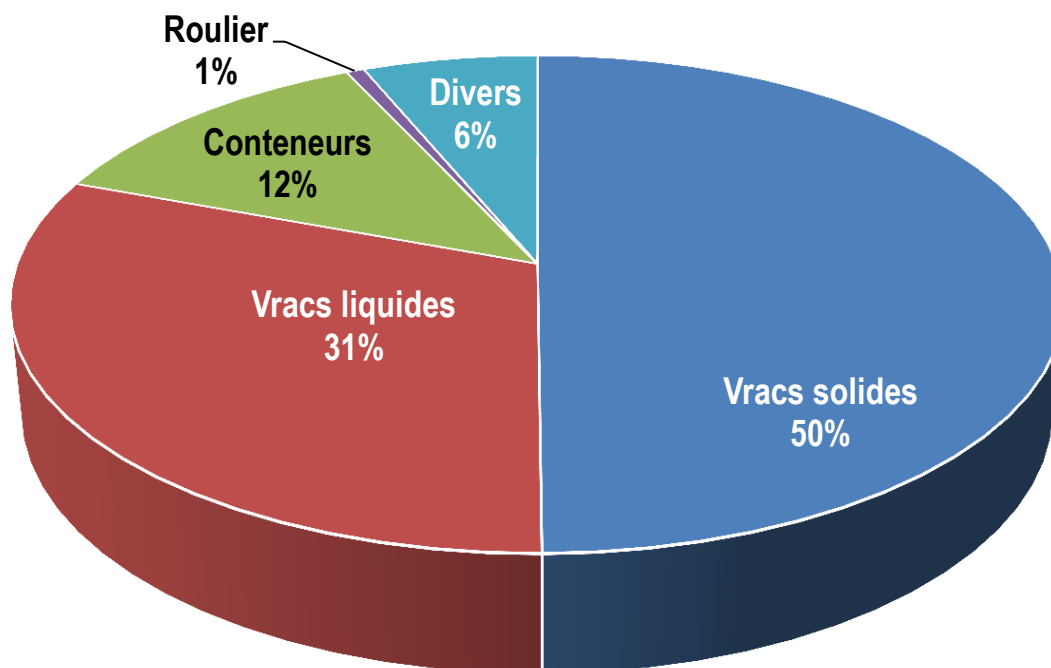
Trafics par mode de conditionnement	IMPORT		EXPORT		TOTAL	
	2013	%/ 2012	2013	%/ 2012	2013	%/ 2012
Vracs Solides dont:	11 820 067	-13,7%	10 826 903	-3,5%	22 646 970	-9,1%
- Phosphate	0	-	6 347 455	-0,4%	6 347 455	-0,4%
- Céréales	3 250 814	-22,9%	33 991	-	3 284 805	-22,1%
- Soufre	2 399 436	-2,8%	0	-	2 399 436	-2,8%
- Engrais	276 618	71%	2 436 269	-23,2%	2 712 887	-18,6%
- Charbon & Coke	3 677 114	-13,2%	0	-	3 677 114	-13,2%
Vracs liquides dont:	10 064 319	-2,0%	3 909 972	17,3%	13 974 291	2,7%
- Hydrocarbures	8 657 824	-1,9%	1 421 929	17,5%	10 079 753	0,5%
- Acide phosphorique	0	-	2 472 995	17,6%	2 472 995	17,6%
- Ammoniac	460 106	-8,1%	0	-	460 106	-8,1%
- Huiles végétales	309 742	-2,3%	2 068	-	311 810	-1,6%
Trafic unitarisé dont:	3 941 119	-6,2%	1 988 068	0,7%	5 929 187	-4,0%
- Conteneurs en tonne	3 720 128	-4,8%	1 918 993	2,4%	5 639 121	-2,4%
- Conteneurs en EVP	315 939	-4,6%	318 264	-4,2%	634 203	-4,4%
-RORO dont	220 991	-24,9%	69 075	-31,3%	290 066	-26,5%
*TIR en tonne	112 004	-35,5%	51 658	-40,5%	163 662	-37,2%
*TIR en nombre	4 315	-31,8%	2 336	-38,1%	6 651	-34,1%
Divers	2 242 427	-1,1%	602 755	16,2%	2 845 182	2,1%
- Bois & dérivés	460 452	-24,4%	14 202	-80,0%	474 654	-30,2%
- Produits sidérurgiques	1 152 232	11,9%	61 392	-32,0%	1 213 624	8,3%
- Agrumes et primeurs	0	-	27 859	-44,0%	27 859	-44,0%

PART DE CHAQUE PORT DANS LE TRAFIC GLOBAL



PORTS	IMPORT		EXPORT		TOTAL	
	2013	%/ 2012	2013	%/ 2012	2013	%/ 2012
NADOR	980 073	-26,2%	378 153	-4,6%	1 358 226	-21,2%
TANGER VILLE	2 398	41,6%	0	#DIV/0!	2 398	41,6%
KENITRA	24 076	-81,9%	14 202	-87,0%	38 278	-84,2%
MOHAMMEDIA	6 499 793	-1,3%	1 432 768	16,2%	7 932 561	1,4%
CASABLANCA	9 287 236	-8,2%	5 948 167	-7,1%	15 235 403	-7,8%
JORF-LASFAR	7 699 641	-10,6%	4 128 740	12,6%	11 828 381	-3,6%
SAFI	1 217 885	-6,9%	2 674 546	-8,1%	3 892 431	-7,7%
AGADIR	1 532 628	-0,3%	1 119 510	30,8%	2 652 138	10,8%
TAN-TAN	84 094	-16,2%	4 367	-58,2%	88 461	-20,2%
LAAYOUNE	456 199	-5,5%	1 622 780	11,4%	2 078 979	7,2%
DAKHLA	283 909	25,5%	4 465	739,3%	288 374	27,1%
TOTAL	28 067 932	-7,8%	17 327 698	1,7%	45 395 630	-4,4%

TRAFIC VENTILE PAR CONDITIONNEMENT



Trafic portuaire hors Tanger Med	Unité	2013	2 012	%
Vrac solides	T	22 646 970	24 911 857	-9,1%
Vrac liquides	T	13 974 291	13 601 858	2,7%
Conteneurs	EVP	634 203	663 250	-4,4%
Conteneurs	T	5 639 121	5 780 295	-2,4%
Roulier	T	290 066	394 745	-26,5%
TIR	Nbre	6 651	10 099	-34,1%
Divers	T	2 845 182	2 786 820	2,1%

Activité du port de Tanger Med	Unité	2013	2 012	%
Conteneurs				
Trafic Domestique	EVP	57 361	49 678	15,5%
	T	608 400	501 985	21,2%
Trafic Transbordement	EVP	1 589 007	1 128 044	40,9%
	T	16 273 781	9 809 477	65,9%
TIR	Nbre	123 217	122 478	0,6%
	T	2 704 153	2 681 705	0,8%

STATISTIQUES PAR PORT

TRAFIC GLOBAL PAR PORT EN TONNAGE

PORT	MOIS			CUMUL		
	août 2013	août 2 012	VARIAT. en %	août 2013	août 2012	VARIAT. en %
NADOR	137 846	185 723	-25,8%	1 358 226	1 724 234	-21,2%
TANGER	209	143	46,2%	2 398	1 694	41,6%
KENITRA	0	32 323	-100,0%	38 278	242 235	-84,2%
MOHAMMEDIA	1 396 058	997 709	39,9%	7 932 561	7 821 490	1,4%
CASABLANCA	1 852 926	1 812 207	2,2%	15 235 403	16 523 451	-7,8%
JORF LASFAR	1 849 637	1 645 503	12,4%	11 828 381	12 274 557	-3,6%
SAFI	525 621	496 697	5,8%	3 892 431	4 217 889	-7,7%
AGADIR	232 455	232 091	0,2%	2 652 138	2 393 338	10,8%
TAN-TAN	6 750	12 868	-47,5%	88 461	110 843	-20,2%
LAAYOUNE	343 892	236 345	45,5%	2 078 979	1 939 011	7,2%
DAKHLA	46 290	27 644	67,5%	288 374	226 833	27,1%
TOTAL	6 391 684	5 679 253	12,5%	45 395 630	47 475 575	-4,4%

TRAFIC GLOBAL : IMPORT-EXPORT

PORT	IMPORT		EXPORT		TOTAL	
	août 2013	CUMUL	août 2013	CUMUL	août 2013	CUMUL
NADOR	95 491	980 073	42 355	378 153	137 846	1 358 226
TANGER	209	2 398	0	0	209	2 398
KENITRA	0	24 076	0	14 202	0	38 278
MOHAMMEDIA	1 071 403	6 499 793	324 655	1 432 768	1 396 058	7 932 561
CASABLANCA	1 117 670	9 287 236	735 256	5 948 167	1 852 926	15 235 403
JORF LASFAR	1 194 582	7 699 641	655 055	4 128 740	1 849 637	11 828 381
SAFI	153 046	1 217 885	372 575	2 674 546	525 621	3 892 431
AGADIR	166 793	1 532 628	65 662	1 119 510	232 455	2 652 138
TAN-TAN	6 750	84 094	0	4 367	6 750	88 461
LAAYOUNE	61 589	456 199	282 303	1 622 780	343 892	2 078 979
DAKHLA	45 455	283 909	835	4 465	46 290	288 374
TOTAL 2013	3 912 988	28 067 932	2 478 696	17 327 698	6 391 684	45 395 630
TOTAL 2012	3 573 095	30 434 840	2 106 158	17 040 735	5 679 253	47 475 575
VARIAT en %	9,5%	-7,8%	17,7%	1,7%	12,5%	-4,4%

TRAFIC CABOTAGE PAR PORT EN TONNAGE

PORT	MOIS			CUMUL		
	août 2013	août 2 012	VARIAT. en %	août 2013	août 2012	VARIAT. en %
NADOR	23 606	0	-	70 904	37 016	91,5%
TANGER	0	0	-	0	0	-
KENITRA	0	0	-	0	0	-
MOHAMMEDIA	79 777	57 317	39,2%	417 009	485 551	-14,1%
CASABLANCA	0	0	-	0	0	-
JORF LASFAR	6 540	5 780	13,1%	64 744	36 053	79,6%
SAFI	0	0	-	0	0	-
AGADIR	37 797	25 637	47,4%	258 964	217 581	19,0%
TAN-TAN	2 646	12 868	-79,4%	43 593	87 257	-50,0%
LAAYOUNE	14 665	14 983	-2,1%	118 040	154 345	-23,5%
DAKHLA	3 250	2 974	9,3%	34 728	35 104	-1,1%
TOTAL	168 281	119 559	40,8%	1 007 982	1 052 907	-4,3%

TRAFIC PAR MODE DE CONDITIONNEMENT

TRAFIC GLOBAL VENTILE PAR MODE DE CONDITIONNEMENT

NATURE	Cumul août 2013	Cumul août 2012	Var. en %
Vracs liquides			
Hydrocarbures	10 079 753	10 032 920	0,5%
Acide Phosphorique	2 472 995	2 102 589	17,6%
Ammoniac	460 106	500 627	-8,1%
Huiles végétales	311 810	317 005	-1,6%
Autres vracs liquides	649 627	648 717	0,1%
TOTAL 1	13 974 291	13 601 858	2,7%
Vracs solides			
Céréales	3 284 805	4 217 087	-22,1%
Engrais	2 712 887	3 332 904	-18,6%
Phosphates	6 347 455	6 369 851	-0,4%
Charbon & Coke	3 677 114	4 234 296	-13,2%
Soufre	2 399 436	2 468 837	-2,8%
Autres vracs solides	4 225 273	4 288 882	-1,5%
TOTAL 2	22 646 970	24 911 857	-9,1%
Marchandises générales			
Conteneurs	5 639 121	5 780 295	-2,4%
Ro-Ro	290 066	394 745	-26,5%
Divers	2 845 182	2 786 820	2,1%
TOTAL 3	8 774 369	8 961 860	-2,1%
Total Général (1+2+3)	45 395 630	47 475 575	-4,4%

TRAFIC DES VRACS SOLIDES EN TONNAGE

PORT	MOIS			CUMUL		
	août 2013	août 2012	VARIAT. en %	août 2013	août 2012	VARIAT. en %
NADOR	80 878	156 903	-48,5%	833 932	1 174 316	-29,0%
TANGER	0	0	-	0	0	-
KENITRA	0	0	-	0	35 573	-100,0%
MOHAMMEDIA	15 355	0	-	79 299	68 158	16,3%
CASABLANCA	1 045 166	1 012 083	3,3%	7 998 695	9 368 110	-14,6%
JORF LASFAR	1 294 411	1 207 405	7,2%	8 324 453	8 959 603	-7,1%
SAFI	310 563	285 688	8,7%	2 527 276	2 758 424	-8,4%
AGADIR	79 159	120 723	-34,4%	1 179 270	990 129	19,1%
TAN-TAN	0	0	-	0	0	-
LAAYOUNE	299 851	191 220	56,8%	1 704 045	1 557 544	9,4%
DAKHLA	0	0	-	0	0	-
TOTAL	3 125 383	2 974 022	5,1%	22 646 970	24 911 857	-9,1%

TRAFIC DES VRACS SOLIDES : IMPORT-EXPORT

PORT	IMPORT		EXPORT		TOTAL	
	août 2013	CUMUL	août 2013	CUMUL	août 2013	CUMUL
NADOR	40 414	493 104	40 464	340 828	80 878	833 932
TANGER	0	0	0	0	0	0
KENITRA	0	0	0	0	0	0
MOHAMMEDIA	0	0	15 355	79 299	15 355	79 299
CASABLANCA	502 811	3 812 773	542 355	4 185 922	1 045 166	7 998 695
JORF LASFAR	914 514	5 530 416	379 897	2 794 037	1 294 411	8 324 453
SAFI	148 193	1 205 785	162 370	1 321 491	310 563	2 527 276
AGADIR	46 714	654 591	32 445	524 679	79 159	1 179 270
TAN-TAN	0	0	0	0	0	0
LAAYOUNE	18 596	123 398	281 255	1 580 647	299 851	1 704 045
DAKHLA	0	0	0	0	0	0
TOTAL 2013	1 671 242	11 820 067	1 454 141	10 826 903	3 125 383	22 646 970
TOTAL 2012	1 631 190	13 697 596	1 342 832	11 214 261	2 974 022	24 911 857
VARIAT en %	2,5%	-13,7%	8,3%	-3,5%	5,1%	-9,1%

TRAFIC DES VRACS LIQUIDES EN TONNAGE

PORT	MOIS			CUMUL		
	août 2013	août 2012	VARIAT. en %	août 2013	août 2012	VARIAT. en %
NADOR	32 809	20 653	58,9%	200 480	190 621	5,2%
TANGER	0	0	-	0	0	-
KENITRA	0	1 436	-100,0%	0	2 712	-100,0%
MOHAMMEDIA	1 380 703	997 709	38,4%	7 853 262	7 753 332	1,3%
CASABLANCA	25 802	24 003	7,5%	252 886	262 614	-3,7%
JORF LASFAR	545 543	395 642	37,9%	3 366 755	2 960 247	13,7%
SAFI	206 452	196 308	5,2%	1 291 281	1 386 558	-6,9%
AGADIR	69 725	47 133	47,9%	525 463	520 170	1,0%
TAN-TAN	6 750	12 868	-47,5%	85 661	106 055	-19,2%
LAAYOUNE	38 368	38 727	-0,9%	312 952	345 487	-9,4%
DAKHLA	10 659	4 774	123,3%	85 551	74 062	15,5%
TOTAL	2 316 811	1 739 253	33,2%	13 974 291	13 601 858	2,7%

TRAFIC DES VRACS LIQUIDES : IMPORT-EXPORT

PORT	IMPORT		EXPORT		TOTAL	
	août 2013	CUMUL	août 2013	CUMUL	août 2013	CUMUL
NADOR	32 809	200 480	0	0	32 809	200 480
TANGER	0	0	0	0	0	0
KENITRA	0	0	0	0	0	0
MOHAMMEDIA	1 071 403	6 499 793	309 300	1 353 469	1 380 703	7 853 262
CASABLANCA	25 802	249 345	0	3 541	25 802	252 886
JORF LASFAR	278 029	2 107 032	267 514	1 259 723	545 543	3 366 755
SAFI	4 853	4 853	201 599	1 286 428	206 452	1 291 281
AGADIR	69 725	524 263	0	1 200	69 725	525 463
TAN-TAN	6 750	84 094	0	1 567	6 750	85 661
LAAYOUNE	37 370	308 908	998	4 044	38 368	312 952
DAKHLA	10 659	85 551	0	0	10 659	85 551
TOTAL 2013	1 537 400	10 064 319	779 411	3 909 972	2 316 811	13 974 291
TOTAL 2012	1 259 939	10 269 113	479 314	3 332 745	1 739 253	13 601 858
VARIAT en %	22,0%	-2,0%	62,6%	17,3%	33,2%	2,7%

TRAFIC DU DIVERS CONVENTIONNEL EN TONNAGE

PORT	MOIS			CUMUL		
	août 2013	août 2012	VARIAT. en %	août 2013	août 2012	VARIAT. en %
NADOR	16 846	598	2717,1%	213 360	241 976	-11,8%
TANGER	0	0	-	0	0	-
KENITRA	0	30 887	-100,0%	38 278	203 950	-81,2%
MOHAMMEDIA	0	0	-	0	0	-
CASABLANCA	186 833	161 738	15,5%	1 952 560	1 568 058	24,5%
JORF LASFAR	9 683	42 456	-77,2%	137 173	354 707	-61,3%
SAFI	8 606	14 701	-41,5%	73 874	72 907	1,3%
AGADIR	26 843	4 677	473,9%	162 332	151 683	7,0%
TAN-TAN	0	0	-	2 800	4 788	-41,5%
LAAYOUNE	5 673	6 398	-11,3%	61 982	35 980	72,3%
DAKHLA	35 631	22 870	55,8%	202 823	152 771	32,8%
TOTAL	290 115	284 325	2,0%	2 845 182	2 786 820	2,1%

TRAFIC DIVERS CONVENTIONNEL : IMPORT-EXPORT

PORT	IMPORT		EXPORT		TOTAL	
	août 2013	CUMUL	août 2013	CUMUL	août 2013	CUMUL
NADOR	16 846	205 241	0	8 119	16 846	213 360
TANGER	0	0	0	0	0	0
KENITRA	0	24 076	0	14 202	0	38 278
MOHAMMEDIA	0	0	0	0	0	0
CASABLANCA	138 551	1 596 231	48 282	356 329	186 833	1 952 560
JORF LASFAR	2 039	62 193	7 644	74 980	9 683	137 173
SAFI	0	7 247	8 606	66 627	8 606	73 874
AGADIR	24 246	125 188	2 597	37 144	26 843	162 332
TAN-TAN	0	0	0	2 800	0	2 800
LAAYOUNE	5 623	23 893	50	38 089	5 673	61 982
DAKHLA	34 796	198 358	835	4 465	35 631	202 823
TOTAL 2013	222 101	2 242 427	68 014	602 755	290 115	2 845 182
TOTAL 2012	194 470	2 268 208	89 855	518 612	284 325	2 786 820
VARIAT en %	14,2%	-1,1%	-24,3%	16,2%	2,0%	2,1%

TRAFICS SPECIFIQUES

TRAFIC DES CEREALES EN TONNAGE

PORT	MOIS							CUMUL						
	août 2013			août 2012			Var %	août 2013			août 2012			Var %
	MARSA MAROC	SOSIPO	MASS CEREALES	MARSA MAROC	SOSIPO	MASS CEREALES		MARSA MAROC	SOSIPO	MASS CEREALES	MARSA MAROC	SOSIPO	MASS CEREALES	
NADOR	0	21 400	0	0	6 945	0	208,1%	38 000	63 718	0	151 677	98 784	0	-59,4%
TANGER	0	0	0	0	0	0	-	0	0	0	0	0	0	-
KENITRA	0	0	0	0	0	0	-	0	0	0	0	0	0	-
MOHAMMEDIA	0	0	0	0	0	0	-	0	0	0	0	0	0	-
CASABLANCA	17 974	68 739	165 474	15 183	88 903	148 495	-0,2%	158 249	650 534	1 163 522	469 972	887 331	1 318 930	-26,3%
JORF LASFAR	0	0	61 469	0	0	61 500	-0,1%	33 991	0	519 105	0	0	682 307	-18,9%
SAFI	0	6 578	0	0	0	0	-	27 499	152 269	0	88 020	84 952	0	3,9%
AGADIR	0	31 719	0	0	15 099	0	110,1%	160 800	317 118	0	164 445	270 669	0	9,8%
TAN-TAN	0	0	0	0	0	0	-	0	0	0	0	0	0	-
LAAYOUNE	0	0	0	0	0	0	-	0	0	0	0	0	0	-
DAKHLA	0	0	0	0	0	0	-	0	0	0	0	0	0	-
TOTAL	17 974	128 436	226 943	15 183	110 947	209 995	11,1%	418 539	1 183 639	1 682 627	874 114	1 341 736	2 001 237	-22,1%
	373 353			336 125				3 284 805			4 217 087			

TRAFIC GLOBAL DES MINERAIS EN TONNAGE

PORT	MOIS			CUMUL		
	août 2013	août 2012	VARIAT. en %	août 2013	août 2012	VARIAT. en %
NADOR	52 464	149 958	-65,0%	697 469	900 643	-22,6%
TANGER	0	0	-	0	0	-
KENITRA	0	0	-	0	2 066	-100,0%
MOHAMMEDIA	0	0	-	0	0	-
CASABLANCA	613 692	567 574	8,1%	4 454 866	4 926 090	-9,6%
JORF LASFAR	775 535	729 963	6,2%	4 895 559	4 979 731	-1,7%
SAFI	182 571	265 927	-31,3%	1 728 989	2 008 107	-13,9%
AGADIR	5 188	62 031	-91,6%	425 026	372 868	14,0%
TAN-TAN	0	0	-	0	0	-
LAAYOUNE	255 530	165 420	54,5%	1 451 012	1 240 086	17,0%
DAKHLA	0	0	-	0	0	-
TOTAL	1 884 980	1 940 873	-2,9%	13 652 921	14 429 591	-5,4%

TRAFIC DES MINERAIS EN TONNAGE : IMPORT-EXPORT

PORT	IMPORT		EXPORT		TOTAL	
	août 2013	CUMUL	août 2013	CUMUL	août 2013	CUMUL
NADOR	12 000	363 306	40 464	334 163	52 464	697 469
TANGER	0	0	0	0	0	0
KENITRA	0	0	0	0	0	0
MOHAMMEDIA	0	0	0	0	0	0
CASABLANCA	77 996	314 868	535 696	4 139 998	613 692	4 454 866
JORF LASFAR	775 535	4 357 237	0	538 322	775 535	4 895 559
SAFI	135 318	1 014 720	47 253	714 269	182 571	1 728 989
AGADIR	0	82 419	5 188	342 607	5 188	425 026
TAN-TAN	0	0	0	0	0	0
LAAYOUNE	0	9 700	255 530	1 441 312	255 530	1 451 012
DAKHLA	0	0	0	0	0	0
TOTAL 2013	1 000 849	6 142 250	884 131	7 510 671	1 884 980	13 652 921
TOTAL 2012	989 402	6 825 425	951 471	7 604 166	1 940 873	14 429 591
VARIAT en %	1,2%	-10,0%	-7,1%	-1,2%	-2,9%	-5,4%

TRAFIC DU CHARBON ET COKE DE PERTOLE EN TONNAGE

PORT	MOIS			CUMUL		
	août 2013	août 2012	VARIAT. en %	août 2013	août 2012	VARIAT. en %
NADOR	12 000	105 597	-88,6%	363 306	526 620	-31,0%
TANGER	0	0	-	0	0	-
KENITRA	0	0	-	0	0	-
MOHAMMEDIA	0	0	-	0	0	-
CASABLANCA	77 996	0	-	289 472	66 540	335,0%
JORF LASFAR	530 756	419 943	26,4%	2 840 348	3 409 205	-16,7%
SAFI	25 168	0	-	105 168	134 514	-21,8%
AGADIR	0	0	-	78 820	97 417	-19,1%
TAN-TAN	0	0	-	0	0	-
LAAYOUNE	0	0	-	0	0	-
DAKHLA	0	0	-	0	0	-
TOTAL	645 920	525 540	22,9%	3 677 114	4 234 296	-13,2%

TRAFIC DES HYDROCARBURES EN TONNAGE

PORT	MOIS			CUMUL		
	août 2013	août 2012	VARIAT. en %	août 2013	août 2012	VARIAT. en %
NADOR	32 809	20 653	58,9%	200 480	190 621	5,2%
TANGER	0	0	-	0	0	-
KENITRA	0	0	-	0	0	-
MOHAMMEDIA	1 373 361	991 870	38,5%	7 794 375	7 691 602	1,3%
CASABLANCA	0	0	-	0	0	-
JORF LASFAR	182 392	115 648	57,7%	1 142 479	1 207 832	-5,4%
SAFI	0	0	-	0	0	-
AGADIR	69 725	41 884	66,5%	463 866	421 159	10,1%
TAN-TAN	6 750	12 868	-47,5%	84 094	105 087	-20,0%
LAAYOUNE	37 370	38 727	-3,5%	308 908	342 557	-9,8%
DAKHLA	10 659	4 774	123,3%	85 551	74 062	15,5%
TOTAL	1 713 066	1 226 424	39,7%	10 079 753	10 032 920	0,5%

TRAFIC DES HYDROCARBURES EN TONNAGE : IMPORT-EXPORT

PORT	IMPORT		EXPORT		TOTAL	
	août 2013	CUMUL	août 2013	CUMUL	août 2013	CUMUL
NADOR	32 809	200 480	0	0	32 809	200 480
TANGER	0	0	0	0	0	0
KENITRA	0	0	0	0	0	0
MOHAMMEDIA	1 064 061	6 445 602	309 300	1 348 773	1 373 361	7 794 375
CASABLANCA	0	0	0	0	0	0
JORF LASFAR	175 852	1 069 323	6 540	73 156	182 392	1 142 479
SAFI	0	0	0	0	0	0
AGADIR	69 725	463 866	0	0	69 725	463 866
TAN-TAN	6 750	84 094	0	0	6 750	84 094
LAAYOUNE	37 370	308 908	0	0	37 370	308 908
DAKHLA	10 659	85 551	0	0	10 659	85 551
TOTAL 2013	1 397 226	8 657 824	315 840	1 421 929	1 713 066	10 079 753
TOTAL 2012	1 052 175	8 822 972	174 249	1 209 948	1 226 424	10 032 920
VARIAT en %	32,8%	-1,9%	81,3%	17,5%	39,7%	0,5%

TRAFIC DES CONTENEURS EN TONNAGE

PORT		MOIS			CUMUL		
		août 2013	août 2012	VARIAT. en %	août 2013	août 2012	VARIAT. en %
CASABLANCA	IMPORT	438 290	439 281	-0,2%	3 491 542	3 661 081	-4,6%
	EXPORT	141 340	153 068	-7,7%	1 362 506	1 387 858	-1,8%
	TOTAL	579 630	592 349	-2,1%	4 854 048	5 048 939	-3,9%
AGADIR	IMPORT	26 108	26 359	-1,0%	228 586	244 617	-6,6%
	EXPORT	30 620	33 199	-7,8%	556 487	486 739	14,3%
	TOTAL	56 728	59 558	-4,8%	785 073	731 356	7,3%
TOTAL	IMPORT	464 398	465 640	-0,3%	3 720 128	3 905 698	-4,8%
	EXPORT	171 960	186 267	-7,7%	1 918 993	1 874 597	2,4%
	TOTAL	636 358	651 907	-2,4%	5 639 121	5 780 295	-2,4%

TRAFIC DES CONTENEURS EN NOMBRE d'EVP

PORT		MOIS			CUMUL		
		août 2013	août 2012	VARIAT. en %	août 2013	août 2012	VARIAT. en %
CASABLANCA	IMPORT	35 111	34 937	0,5%	276 010	291 140	-5,2%
	EXPORT	36 659	36 745	-0,2%	275 342	292 000	-5,7%
	TOTAL	71 770	71 682	0,1%	551 352	583 140	-5,5%
AGADIR	IMPORT	2 176	2 785	-21,9%	39 929	39 969	-0,1%
	EXPORT	2 832	2 221	27,5%	42 922	40 141	6,9%
	TOTAL	5 008	5 006	0,0%	82 851	80 110	3,4%
TOTAL	IMPORT	37 287	37 722	-1,2%	315 939	331 109	-4,6%
	EXPORT	39 491	38 966	1,3%	318 264	332 141	-4,2%
	TOTAL	76 778	76 688	0,1%	634 203	663 250	-4,4%

TRAFIC DU TIR EN TONNAGE

PORT		MOIS			CUMUL		
		août 2013	août 2012	VARIAT. en %	août 2013	août 2012	VARIAT. en %
NADOR	IMPORT	5 292	5 154	2,7%	77 277	82 794	-6,7%
	EXPORT	1 891	2 397	-21,1%	29 206	31 274	-6,6%
	TOTAL	7 183	7 551	-4,9%	106 483	114 068	-6,6%
CASABLANCA	IMPORT	2 793	5 796	-51,8%	32 329	89 161	-63,7%
	EXPORT	2 199	4 731	-53,5%	22 452	55 480	-59,5%
	TOTAL	4 992	10 527	-52,6%	54 781	144 641	-62,1%
TANGER	IMPORT	209	143	46,2%	2 398	1 694	41,6%
	EXPORT	0	0	-	0	0	-
	TOTAL	209	143	46,2%	2 398	1 694	41,6%
AGADIR	IMPORT	0	0	-	0	0	-
	EXPORT	0	0	-	0	0	-
	TOTAL	0	0	-	0	0	-
TOTAL	IMPORT	8 294	11 093	-25,2%	112 004	173 649	-35,5%
	EXPORT	4 090	7 128	-42,6%	51 658	86 754	-40,5%
	TOTAL	12 384	18 221	-32,0%	163 662	260 403	-37,2%

TRAFIC DU TIR EN NOMBRE

PORT		MOIS			CUMUL		
		août 2013	août 2012	VARIAT. en %	août 2013	août 2012	VARIAT. en %
NADOR	IMPORT	193	185	4,3%	2 782	3 060	-9,1%
	EXPORT	122	130	-6,2%	1 310	1 479	-11,4%
	TOTAL	315	315	0,0%	4 092	4 539	-9,8%
CASABLANCA	IMPORT	139	263	-47,1%	1 315	3 113	-57,8%
	EXPORT	129	293	-56,0%	1 026	2 293	-55,3%
	TOTAL	268	556	-51,8%	2 341	5 406	-56,7%
TANGER	IMPORT	19	13	46,2%	218	154	41,6%
	EXPORT	0	0	-	0	0	-
	TOTAL	19	13	46,2%	218	154	41,6%
AGADIR	IMPORT	0	0	-	0	0	-
	EXPORT	0	0	-	0	0	-
	TOTAL	0	0	-	0	0	-
TOTAL	IMPORT	351	461	-23,9%	4 315	6 327	-31,8%
	EXPORT	251	423	-40,7%	2 336	3 772	-38,1%
	TOTAL	602	884	-31,9%	6 651	10 099	-34,1%

TRAFIC DES RO-RO EN TONNAGE

PORT		MOIS			CUMUL		
		août 2013	août 2012	VARIAT. en %	août 2013	août 2012	VARIAT. en %
CASABLANCA	IMPORT	12 216	16 541	-26,1%	137 345	206 595	-33,5%
	EXPORT	3 279	5 493	-40,3%	39 869	69 135	-42,3%
	TOTAL	15 495	22 034	-29,7%	177 214	275 730	-35,7%
TANGER	IMPORT	209	143	46,2%	2 398	1 694	41,6%
	EXPORT	0	0	-	0	0	-
	TOTAL	209	143	46,2%	2 398	1 694	41,6%
NADOR	IMPORT	5 422	5 172	4,8%	81 248	85 936	-5,5%
	EXPORT	1 891	2 397	-21,1%	29 206	31 385	-6,9%
	TOTAL	7 313	7 569	-3,4%	110 454	117 321	-5,9%
AGADIR	IMPORT	0	0	-	0	0	-
	EXPORT	0	0	-	0	0	-
	TOTAL	0	0	-	0	0	-
TOTAL	IMPORT	17 847	21 856	-18,3%	220 991	294 225	-24,9%
	EXPORT	5 170	7 890	-34,5%	69 075	100 520	-31,3%
	TOTAL	23 017	29 746	-22,6%	290 066	394 745	-26,5%

TRAFIC DES PASSAGERS

		MOIS			CUMUL		
		août 2013	août 2012	VARIAT. en %	août 2013	août 2012	VARIAT. en %
AL Hoceima	ENTREES	7 137	4 456	60%	11 983	7 354	63%
	SORTIES	8 680	7 838	11%	10 245	12 350	-17%
	TOTAL	15 817	12 294	29%	22 228	19 704	13%
NADOR	ENTREES	63 406	26 795	137%	167 068	132 122	26%
	SORTIES	67 780	32 703	107%	153 567	123 481	24%
	TOTAL	131 186	59 498	120%	320 635	255 603	25,4%
TANGER	ENTREES	114 467	67 174	70%	412 106	345 847	19%
	SORTIES	199 154	78 859	153%	567 616	377 830	50%
	CROISIERES	1 976	5 969	-67%	54 950	58 529	-6%
	TOTAL	315 597	152 002	108%	1 034 672	782 206	32%
Casablanca	ENTREES	615	1 205	-49%	7 779	6 322	23%
	SORTIES	577	1 157	-50%	8 208	5 823	41%
	CROISIERES	3 632	9 253	-61%	106 164	145 296	-27%
	TOTAL	4 824	11 615	-58%	122 151	157 441	-22%
AGADIR	ENTREES	0	0	-	0	0	-
	SORTIES	0	0	-	0	0	-
	CROISIERES	0	197	-100%	24 241	46 202	-48%
	TOTAL	0	197	-100%	24 241	46 202	-48%
SAFI	ENTREES	0	0	-	0	0	-
	SORTIES	0	0	-	0	0	-
	CROISIERES	0	0	-	62	313	-80%
	TOTAL	0	0	-	62	313	-80%
LAAYOUNE	ENTREES	0	0	-	0	0	-
	SORTIES	0	0	-	0	0	-
	CROISIERES	0	0	-	62	0	-
	TOTAL	0	0	-	62	0	-
DAKHLA	ENTREES	0	0	-	188	0	-
	SORTIES	0	0	-	187	0	-
	CROISIERES	0	0	-	0	147	-100%
	TOTAL	0	0	-	375	147	155%
TOTAL	ENTREES	185 625	99 630	86%	599 124	491 645	22%
	SORTIES	276 191	120 557	129%	739 823	519 484	42%
	CROISIERES	5 608	15 419	-64%	185 479	250 487	-26,0%
	TOTAL	467 424	235 606	98%	1 524 426	1 261 616	20,8%

TRAFIC DES VOITURES ACCOMPAGNEES

		TOTAL MOIS			CUMUL		
		août 2013	août 2012	VARIAT. en %	août 2013	août 2012	VARIAT. en %
AL HOCEIMA	ENTREES	1 835	1 384	33%	3 449	2 183	58%
	SORTIES	1 819	1 720	6%	2 308	2 863	-19%
	TOTAL	3 654	3 104	18%	5 757	5 046	14%
NADOR	ENTREES	15 468	7 121	117%	44 402	32 206	38%
	SORTIES	13 127	5 560	136%	33 161	21 812	52%
	TOTAL	28 595	12 681	125%	77 563	54 018	44%
TANGER	ENTREES	22 185	10 936	103%	72 745	56 389	29%
	SORTIES	40 133	8 826	355%	111 536	54 913	103%
	TOTAL	62 318	19 762	215%	184 281	111 302	66%
TOTAL	ENTREES	39 488	19 441	103%	120 596	90 778	33%
	SORTIES	55 079	16 106	242%	147 005	79 588	85%
	TOTAL	94 567	35 547	166%	267 601	170 366	57%

TRAFIC DES AUTOCARS

		TOTAL MOIS			CUMUL		
		août 2013	août 2012	VARIAT. en %	août 2013	août 2012	VARIAT. en %
AL HOCEIMA	ENTREES	0	0	-	0	0	-
	SORTIES	0	0	-	0	0	-
	TOTAL	0	0	-	0	0	-
NADOR	ENTREES	0	0	-	0	0	-
	SORTIES	0	0	-	0	0	-
	TOTAL	0	0	-	0	0	-
TANGER	ENTREES	204	62	229%	998	495	102%
	SORTIES	182	140	30%	1 195	828	44%
	TOTAL	386	202	91%	2 193	1 323	66%
TOTAL	ENTREES	204	62	229%	998	495	102%
	SORTIES	182	140	30%	1 195	828	44%
	TOTAL	386	202	91%	2 193	1 323	66%

PRINCIPAUX PRODUITS PAR PORT

PORT DE NADOR

TRAFIC GLOBAL Cumul août 2013	
1 358 226	
Cumul août 2012 1 724 234	

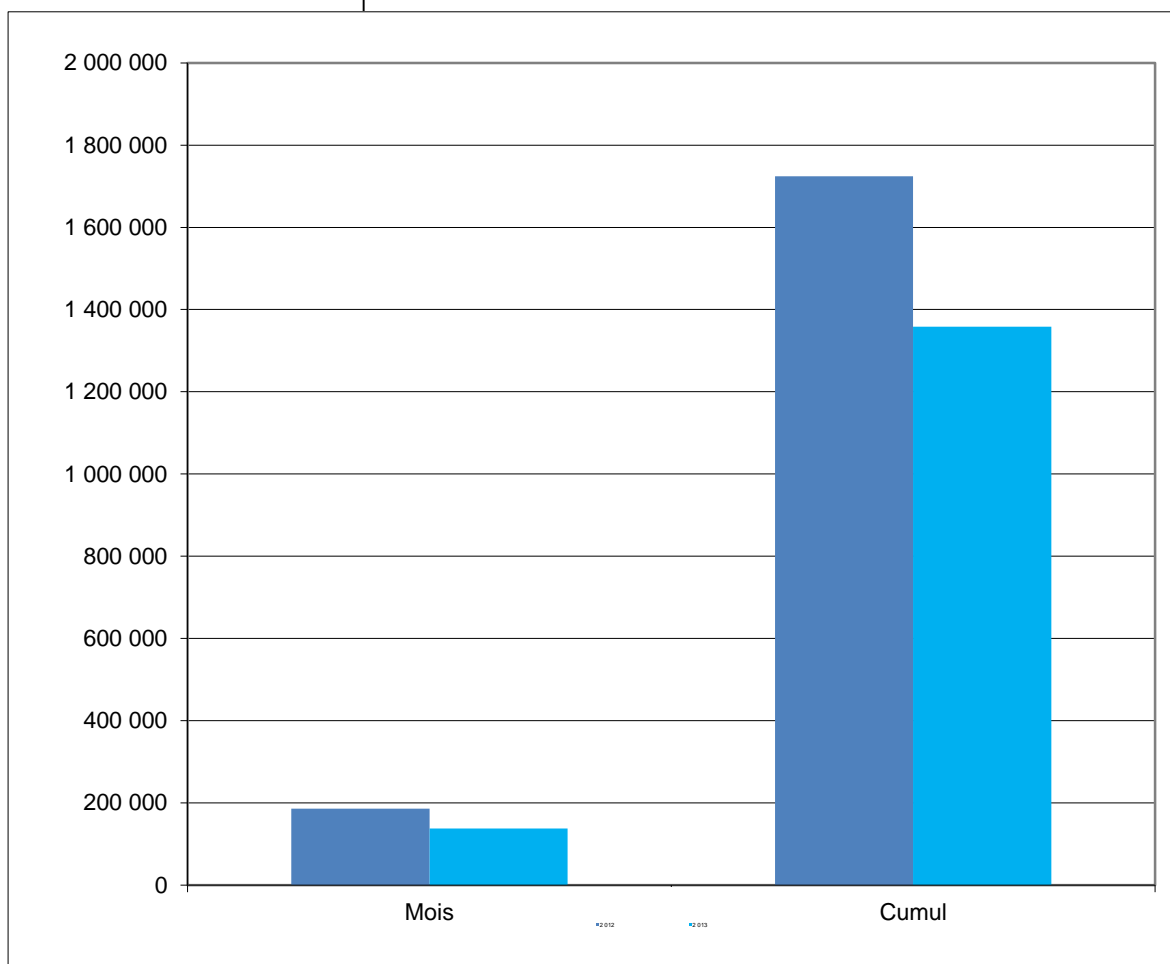
-21,2%

IMPORTATIONS Cumul août 2013	
980 073	
Cumul août 2012 1 327 689	

-26,2%

EXPORTATIONS Cumul août 2013	
378 153	
Cumul août 2012 396 545	

-4,6%



Produits	2013	2012	%
Charbon	268 569	395 938	-32,2%
Billettes	173 907	192 765	-9,8%
Butane	120 776	123 879	-2,5%
Céréales	101 718	250 461	-59,4%
Coke de pétrole	94 737	130 682	-27,5%
TIR	77 277	82 794	-6,7%

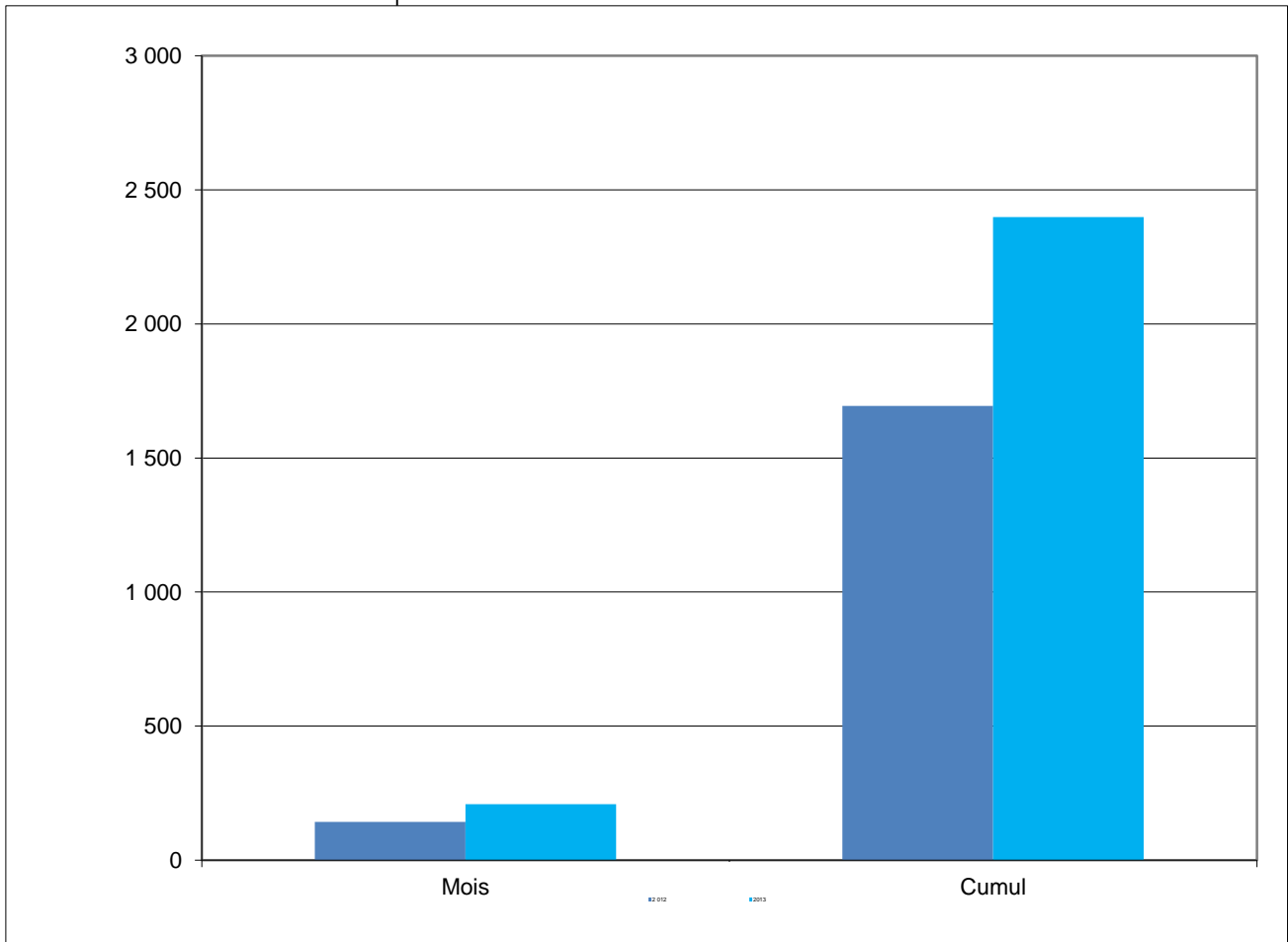
Produits	2013	2012	%
Barytine	187 655	244 989	-23,4%
Argil kaolinique	64 434	48 265	33,5%
Bentonite	60 952	46 271	31,7%
TIR	29 206	31 274	-6,6%
Calamine	8 105	-	-
Agrumes & primeurs	6 813	4 495	51,6%

PORT DE TANGER

TRAFIC GLOBAL Cumul août 2013	41,6%
2 398	
Cumul août 2012 1 694	

IMPORTATIONS Cumul août 2013	41,6%
2 398	
Cumul août 2012 1 694	

EXPORTATIONS Cumul août 2013	#DIV/0!
0	#
Cumul août 2012 0	#DIV/0!



Produits	2013	2012	%
Ensemble routier vide	2 398	1 694	41,6%
-	-	-	-
-	-	-	-
-	-	-	-
-	-	-	-
-	-	-	-

Produits	2013	2012	%
-	-	-	-
-	-	-	-
-	-	-	-
-	-	-	-
-	-	-	-
-	-	-	-

PORT DE KENITRA

TRAFIC GLOBAL Cumul août 2013	
38 278	
Cumul août 2012 242 235	

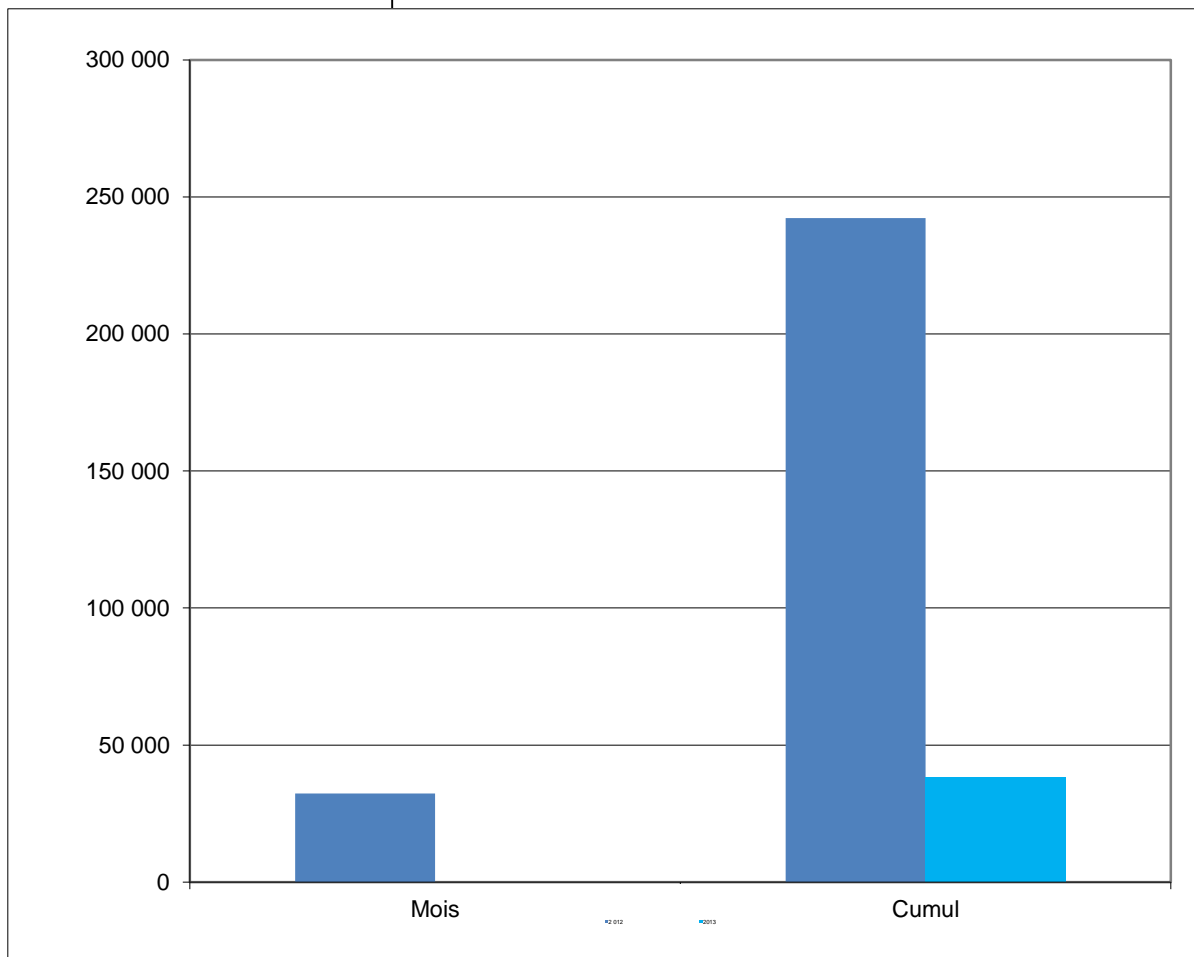
-84,2%

IMPORTATIONS Cumul août 2013	
24 076	
Cumul août 2012 132 904	

-81,9%

EXPORTATIONS Cumul août 2013	
14 202	
Cumul août 2012 109 331	

-87,0%



Produits	2013	2012	%
Rondins de bois	14 088	96 624	-85,4%
Fer à béton	8 967	27 706	-67,6%
Fer en fradeaux	1 021	8 574	-88,1%
-	-	-	-
-	-	-	-
-	-	-	-

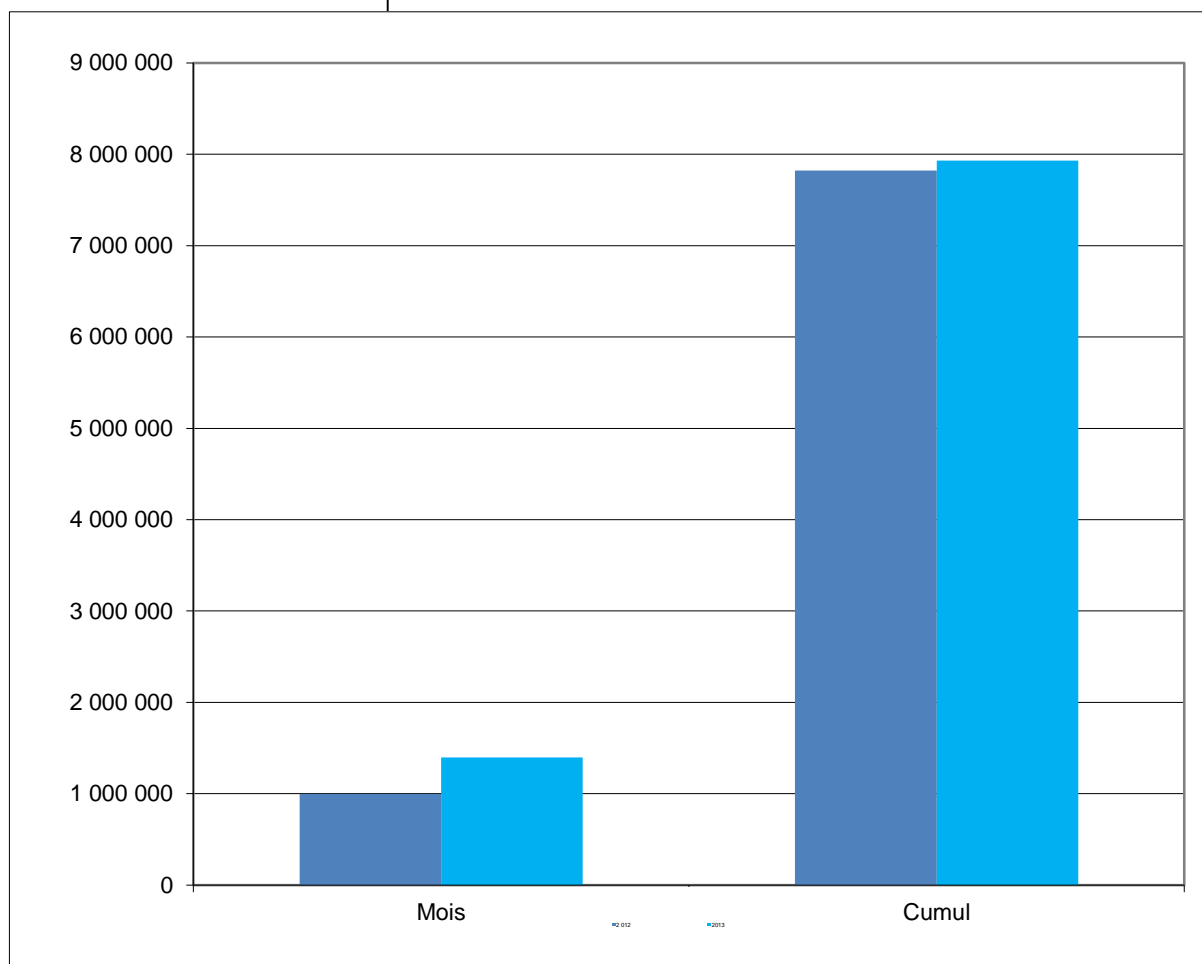
Produits	2013	2012	%
Pate cellulose	14 202	71 046	-80,0%
-	-	-	-
-	-	-	-
-	-	-	-
Calamine	-	2 066	-100,0%
-	-	-	-

PORT DE MOHAMMEDIA

TRAFIC GLOBAL Cumul août 2013	1,4%
7 932 561	
Cumul août 2012 7 821 490	

IMPORTATIONS Cumul août 2013	 -1,3%
6 499 793	
Cumul août 2012 6 588 012	

EXPORTATIONS Cumul août 2013	16,2%
1 432 768	
Cumul août 2012 1 233 478	



Produits	2013	2012	%
Pétrole brut	3 466 995	3 440 226	0,8%
Fuel Oil	1 235 944	1 575 627	-21,6%
Butane	794 625	825 453	-3,7%
Gasoil	789 016	616 652	28,0%
Bitume	107 933	24 158	346,8%
A. Produits chimiques	24 929	30 982	-19,5%

Produits	2013	2012	%
Gasoil	481 862	376 846	27,9%
Virgin Naphta	372 074	286 102	30,0%
Jet	260 719	243 698	7,0%
Essence	164 924	41 246	299,9%
Sel	79 299	68 158	16,3%
Fuel Oil	39 124	108 667	-64,0%

PORT DE CASABLANCA

TRAFIC GLOBAL Cumul août 2013	
15 235 403	
Cumul août 2012 16 523 451	

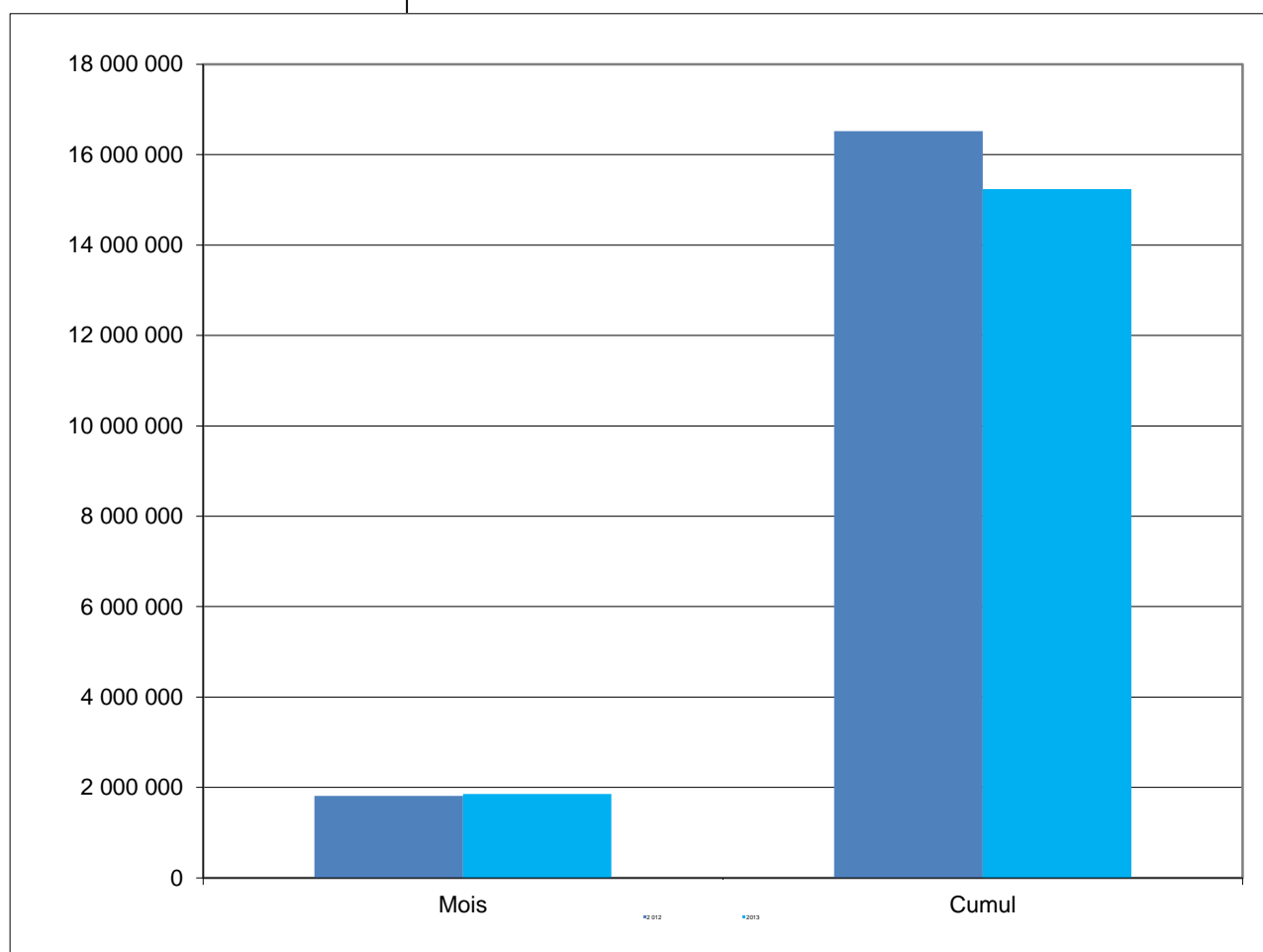
-7,8%

IMPORTATIONS Cumul août 2013	
9 287 236	
Cumul août 2012 10 120 577	

-8,2%

EXPORTATIONS Cumul août 2013	
5 948 167	
Cumul août 2012 6 402 874	

-7,1%



Produits	2013	2012	%
TC-Tonnage	3 491 542	3 661 081	-4,6%
Céréales	1 972 305	2 676 233	-26,3%
Aliments de bétails	684 281	816 687	-16,2%
Sucre	643 040	652 990	-1,5%
Autre Produits sidérurgiques	378 763	108 051	250,5%
Charbon	289 472	66 540	335,0%

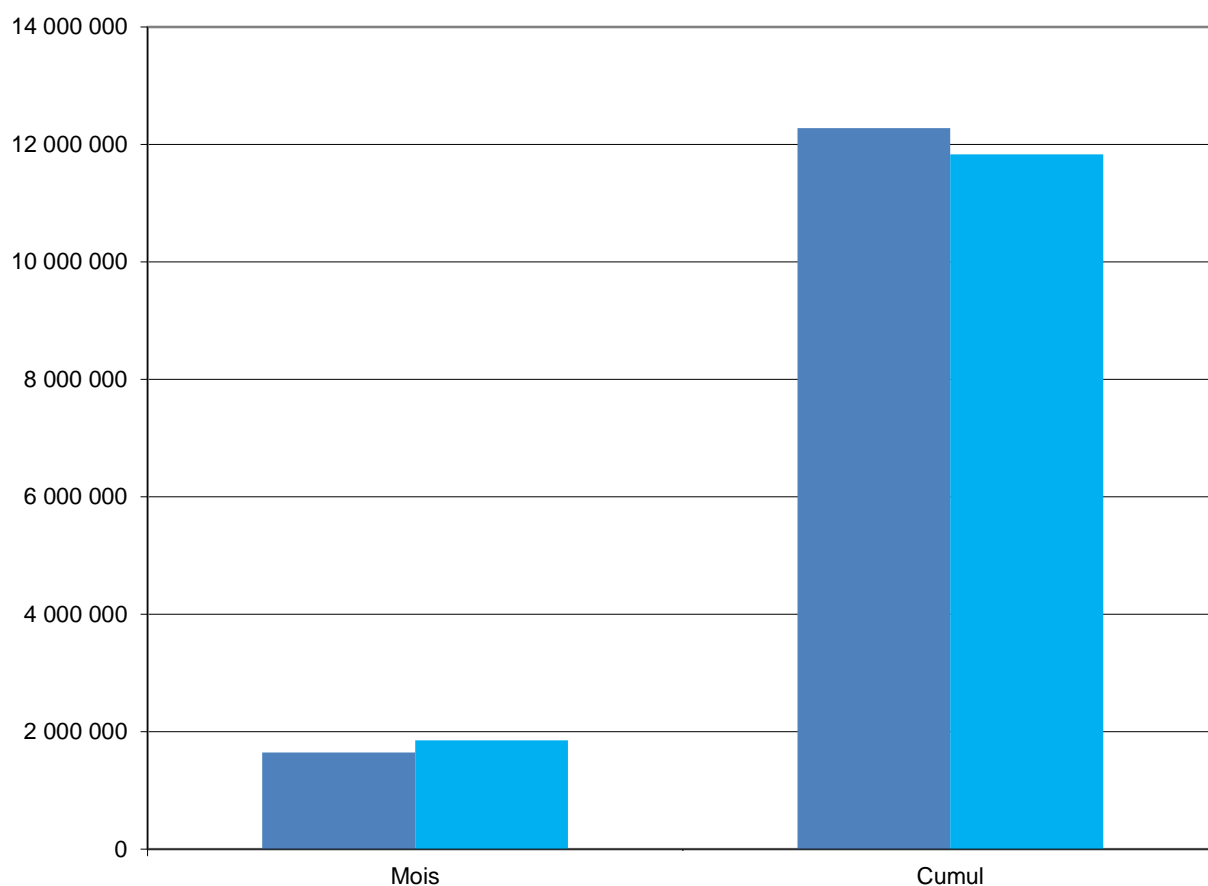
Produits	2013	2012	%
Phosphate	4 084 927	4 767 810	-14,3%
TC-Tonnage	1 362 506	1 387 858	-1,8%
Ciment en sacs	248 719	-	-
Autre Divers Conventionnel	52 996	44 924	18,0%
Fluorine	50 671	38 540	31,5%
Bobines tôle	49 328	55 987	-11,9%

PORT DE JORF LASFAR

TRAFIC GLOBAL Cumul août 2013	 <b style="color: red;">-3,6%
11 828 381	
Cumul août 2012 12 274 557	

IMPORTATIONS Cumul août 2013	 <b style="color: red;">-10,6%
7 699 641	
Cumul août 2012 8 608 569	

EXPORTATIONS Cumul août 2013	 <b style="color: green;">12,6%
4 128 740	
Cumul août 2012 3 665 988	



Produits	2013	2012	%
Charbon	2 290 389	2 889 046	-20,7%
Soufre	1 493 946	1 519 162	-1,7%
Gasoil	664 695	676 609	-1,8%
Coke de pétrole	549 959	520 159	5,7%
Céréales	519 105	682 307	-23,9%
Ammoniac	460 106	500 627	-8,1%

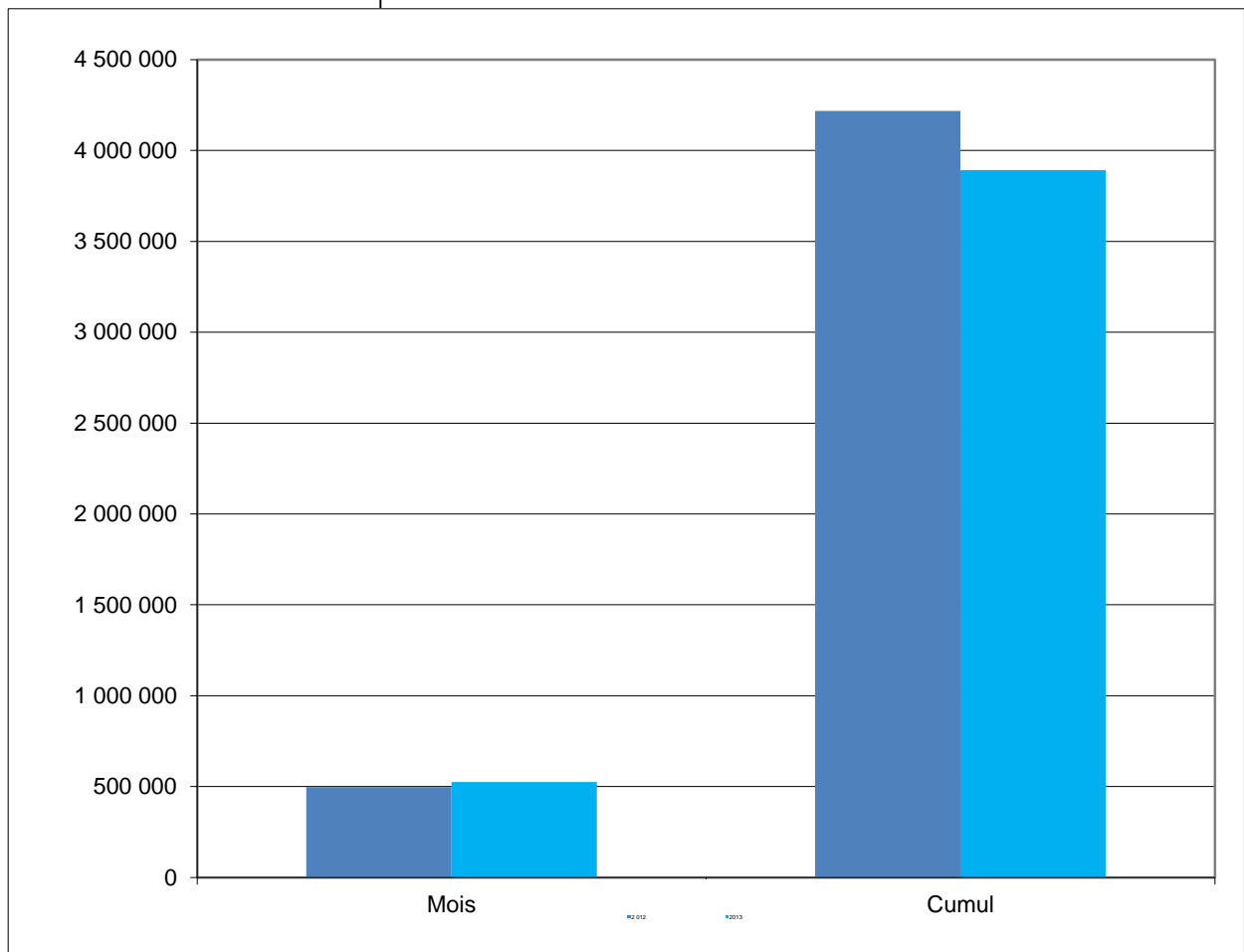
Produits	2013	2012	%
Engrais	1 849 867	2 640 665	-29,9%
Acide phosphorique	1 186 567	734 505	61,5%
Phosphate	538 322	-	-
Clinker	371 857	84 450	340,3%
Gasoil	71 538	41 815	71,1%
Farine en sacs	60 278	18 276	229,8%

PORT DE SAFI

TRAFIC GLOBAL Cumul août 2013	 -7,7%
3 892 431	
Cumul août 2012 4 217 889	

IMPORTATIONS Cumul août 2013	 -6,9%
1 217 885	
Cumul août 2012 1 308 452	

EXPORTATIONS Cumul août 2013	 -8,1%
2 674 546	
Cumul août 2012 2 909 437	



Produits	2013	2012	%
Soufre	903 150	944 981	-4,4%
Céréales	179 768	172 972	3,9%
Coke de pétrole	105 168	134 514	-21,8%
Engrais	6 297	30 551	-79,4%
Engrais en Sacs	5 247	-	-
Autre VS	5 000	-	-

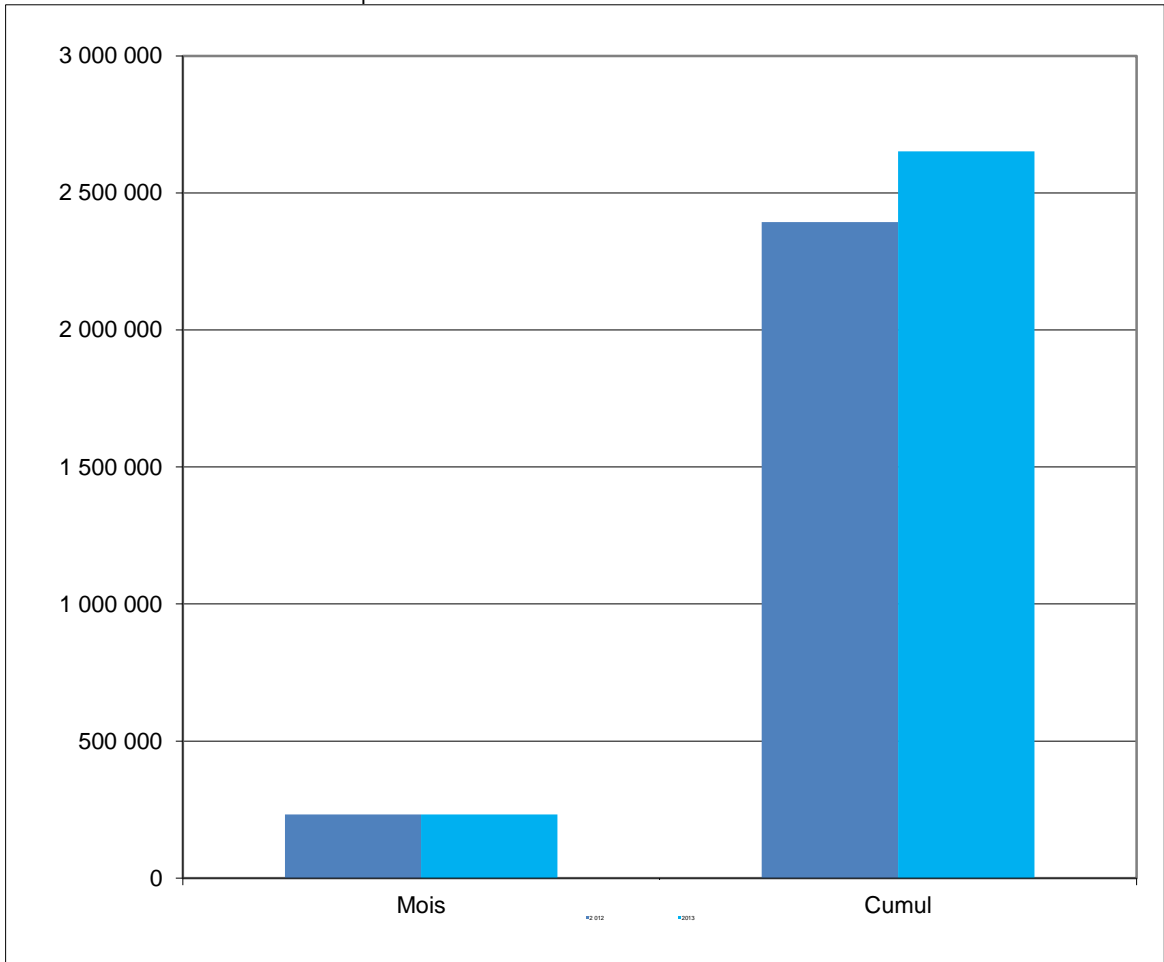
Produits	2013	2012	%
Acide phosphorique	1 286 428	1 368 084	-6,0%
Engrais	586 402	530 588	10,5%
Barytine	320 600	401 662	-20,2%
Phosphate	282 894	380 287	-25,6%
Gypse	62 432	92 952	-32,8%
Barytine Big Bag	46 000	53 135	-13,4%

PORT D'AGADIR

TRAFIC GLOBAL Cumul août 2013	10,8%
2 652 138	
Cumul août 2012 2 393 338	

IMPORTATIONS Cumul août 2013	
1 532 628	
Cumul août 2012 1 537 292	-0,3%

EXPORTATIONS Cumul août 2013	30,8%
1 119 510	
Cumul août 2012 856 046	



Produits	2013	2012	%
Céréales	477 918	435 114	9,8%
Gasoil	283 770	251 726	12,7%
TC-Tonnage	228 586	244 617	-6,6%
Butane	119 117	130 537	-8,7%
Aliments de bétails	90 258	135 038	-33,2%
Charbon	78 820	97 417	-19,1%

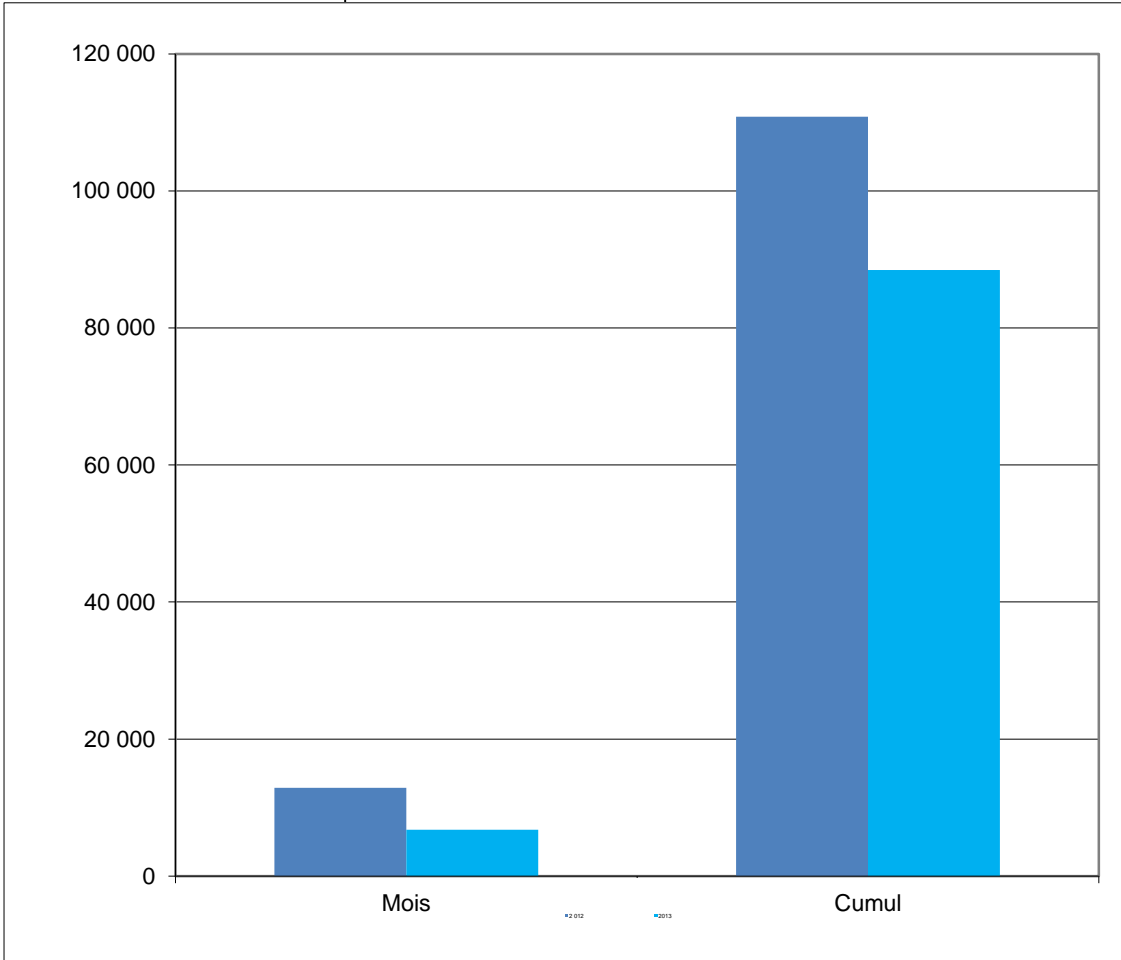
Produits	2013	2012	%
TC-Tonnage	556 487	486 739	14,3%
Minerai de fer	231 188	110 791	108,7%
Clinker	182 072	38 710	370,3%
Barytine	47 745	5 321	797,3%
Cuivre	33 174	35 491	-6,5%
Oxyde de fer	30 500	-	-

PORT DE TAN TAN

TRAFIC GLOBAL Cumul août 2013	 -20,2%
88 461	
Cumul août 2012 110 843	

IMPORTATIONS Cumul août 2013	 -16,2%
84 094	
Cumul août 2012 100 403	

EXPORTATIONS Cumul août 2013	 -58,2%
4 367	
Cumul août 2012 10 440	



Produits	2013	2012	%
Fuel Oil	67 796	66 222	2,4%
Gasoil	14 892	31 490	-52,7%
Essence	1 406	2 691	-47,8%
-	-	-	-
-	-	-	-
-	-	-	-

Produits	2013	2012	%
Farine de poisson	2 800	4 788	-41,5%
Huile de poisson	1 567	968	61,9%
-	-	-	-
-	-	-	-
-	-	-	-
-	-	-	-

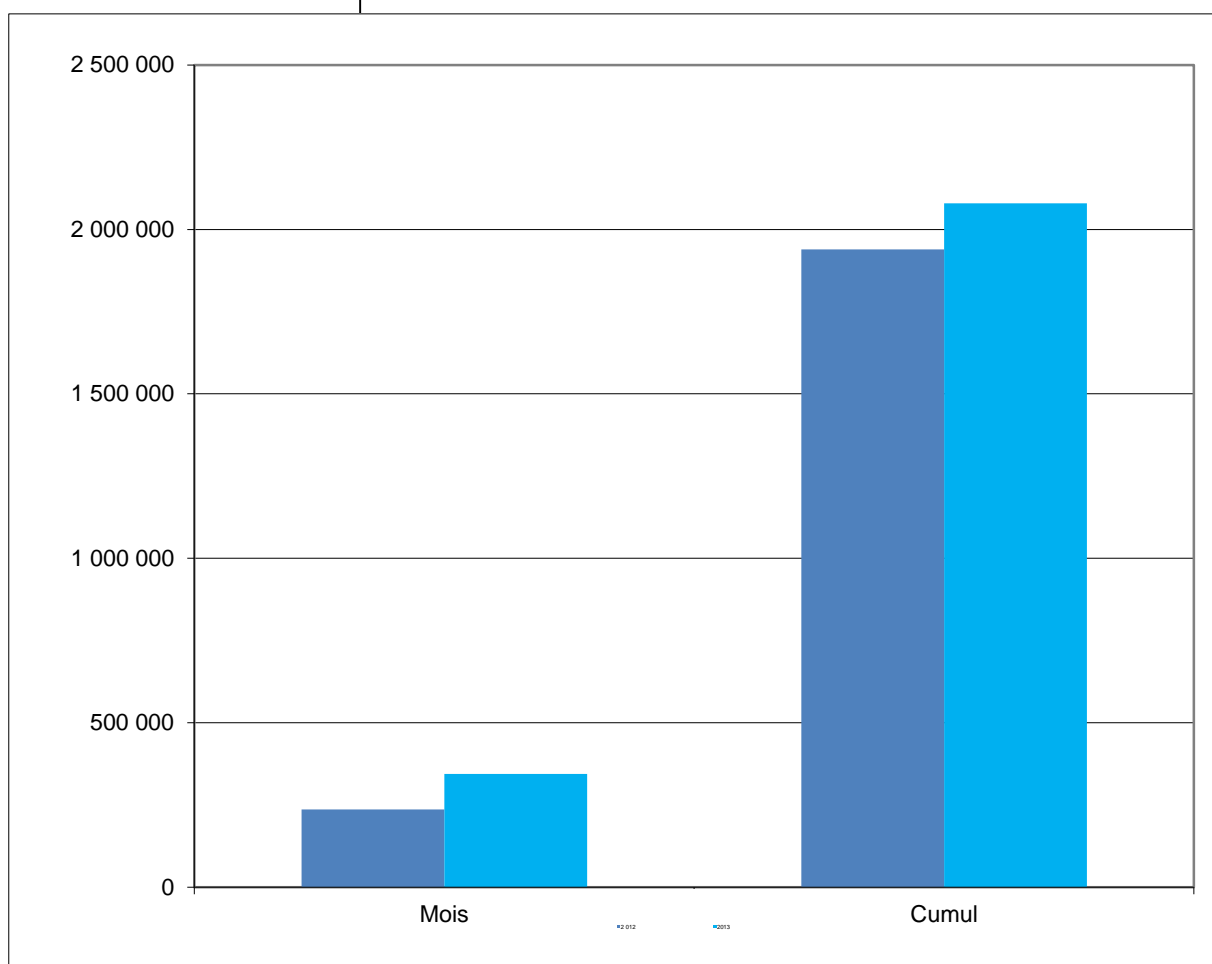
PORT DE LAAYOUNE

TRAFIC GLOBAL Cumul août 2013	7,2%
2 078 979	
Cumul août 2012 1 939 011	

IMPORTATIONS Cumul août 2013	
456 199	
Cumul août 2012 482 947	

-5,5%

EXPORTATIONS Cumul août 2013	11,4%
1 622 780	
Cumul août 2012 1 456 064	



Produits	2013	2012	%
Gasoil	206 145	195 277	5,6%
Clinker	113 698	119 832	-5,1%
Fuel Oil	56 891	107 116	-46,9%
Autre Divers Conventionnel	23 893	2 226	973,4%
Essence	17 289	20 000	-13,6%
Butane	16 818	15 326	9,7%

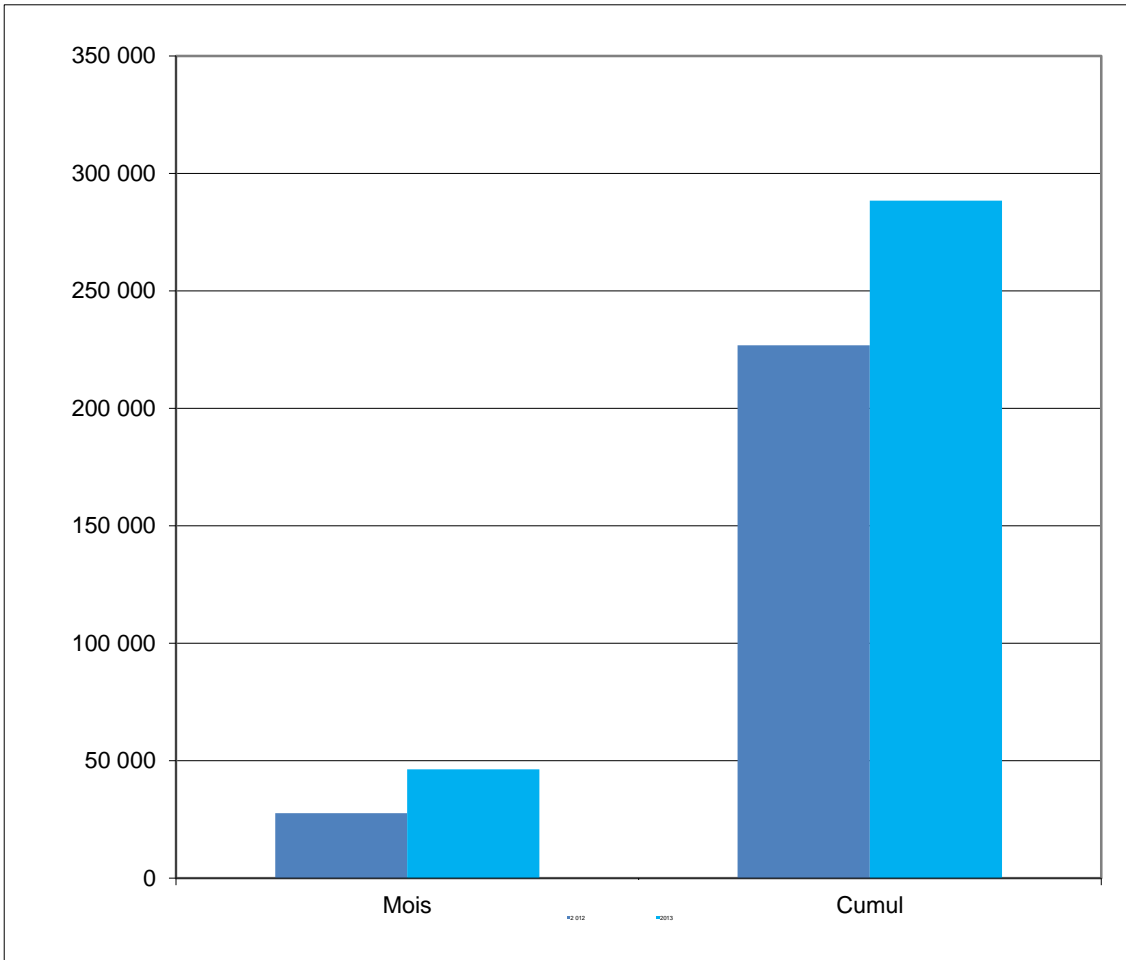
Produits	2013	2012	%
Phosphate	1 441 312	1 221 754	18,0%
Sable	128 435	188 326	-31,8%
Farine de poisson	35 287	33 459	5,5%
Sel	10 900	9 300	17,2%
Huile de poisson	4 044	2 930	38,0%
Autre Divers Conventionnel	2 802	295	849,8%

PORT DE DAKHLA

TRAFIC GLOBAL Cumul août 2013	27,1%
288 374	
Cumul août 2012 226 833	

IMPORTATIONS Cumul août 2013	25,5%
283 909	
Cumul août 2012 226 301	

EXPORTATIONS Cumul août 2013	739,3%
4 465	
Cumul août 2012 532	



Produits	2013	2012	%
Poisson pélagique	191 144	134 419	42,2%
Gasoil	68 938	56 973	21,0%
Fuel Oil	9 900	8 869	11,6%
Essence	6 713	8 220	-18,3%
Pêche hauturière	5 079	1 773	186,5%
Poisson de transit	1 430	-	-

Produits	2013	2012	%
Autre Divers Conventionnel	4 465	519	760,3%
-	-	-	-
-	-	-	-
-	-	-	-
-	-	-	-
-	-	-	-

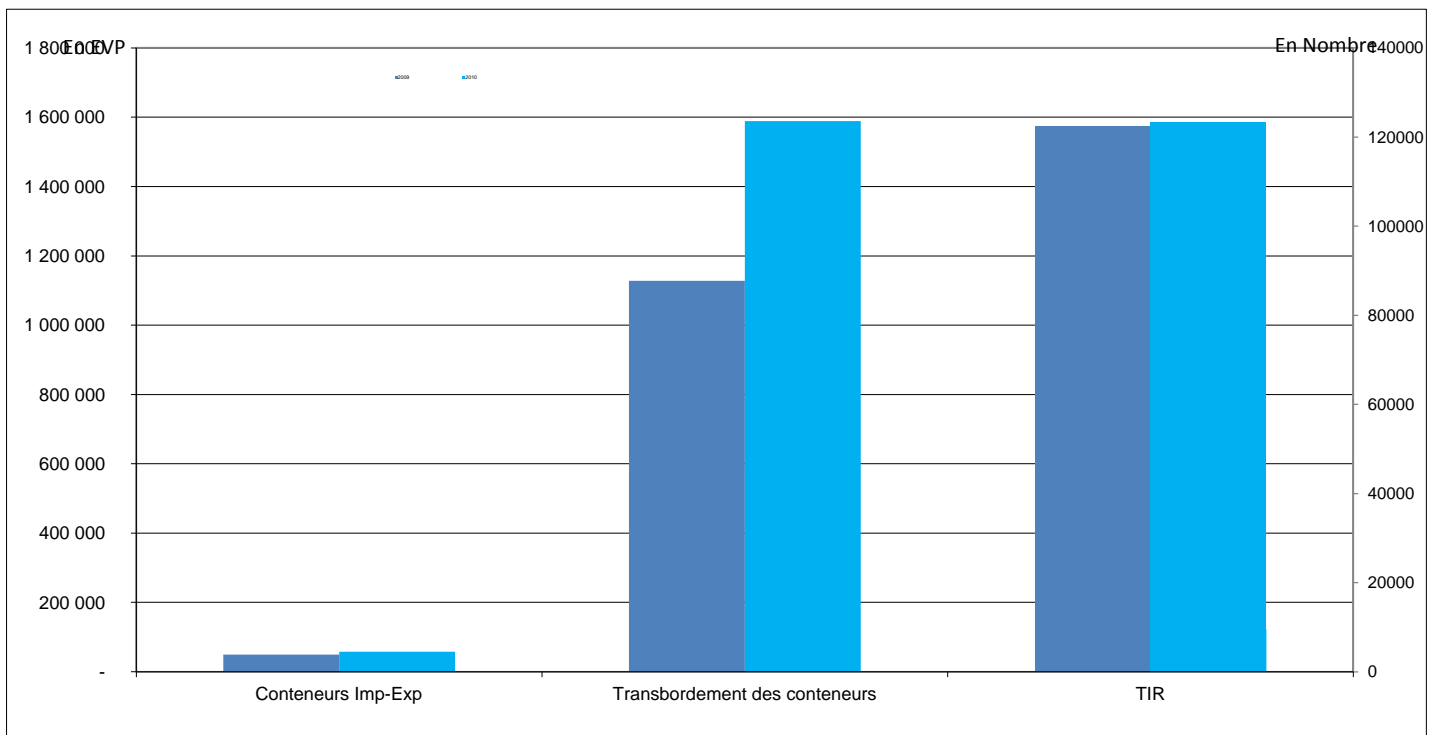
PORT DE TANGER MED

TRAFIC GLOBAL Cumul août 2013	59,7%
21 378 021	
Cumul août 2012 13 385 061	

IMPORTATIONS Cumul août 2013	74,4%
3 501 849	
Cumul août 2012 2 007 890	

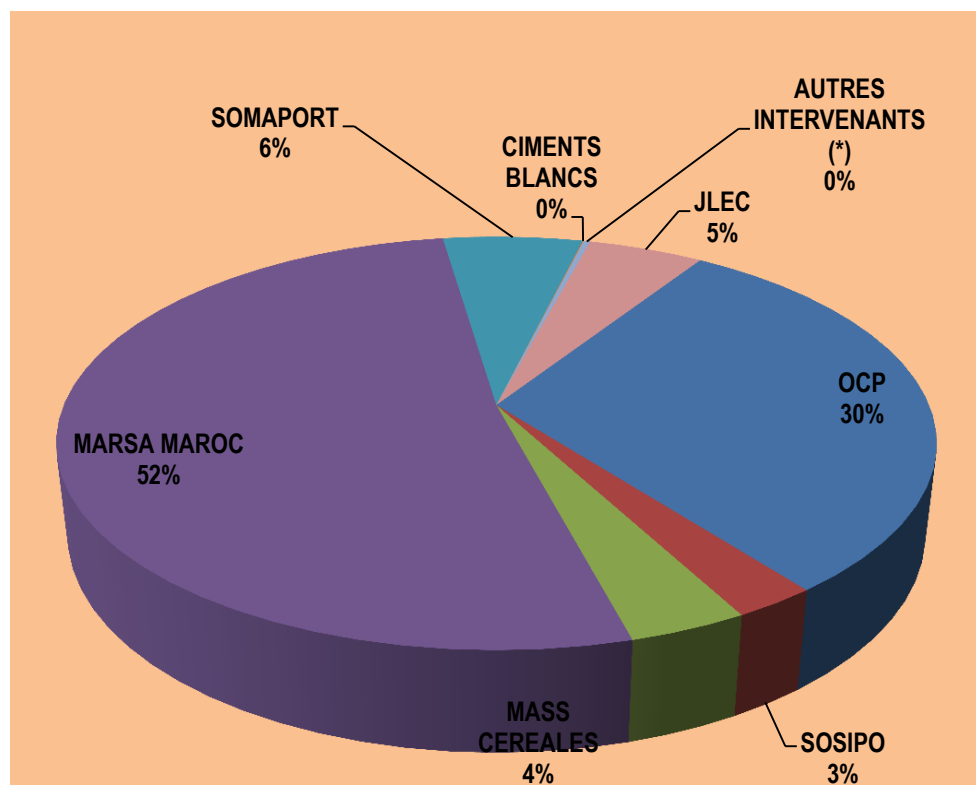
TRANSBORDEMENT Cumul août 2013	65,9%
16 273 781	
Cumul août 2012 9 809 477	

EXPORTATIONS Cumul août 2013	2,2%
1 602 391	
Cumul août 2012 1 567 694	



IMPORT	2013	2012	%	TRANSBOR	2013	2012	%	EXPORT	2013	2012	%
Conteneurs	31 021	27 281	13,7%	Conteneurs Décharg.	818 845	590 630	38,6%	Conteneurs	26 339	22 397	17,6%
TIR	60 077	59 788	0,5%	Conteneurs Charg.	770 162	537 414	43,3%	TIR	63 140	62 690	0,7%
Céréales	111 330	141 241	-21,2%	Total	1 589 007	1 128 044	40,9%				-
Hydrocarbures	1 597 354	220 306	625%								
Produits sidérurgiques	26 301	8 019	228%								
Bois & dérivés	4 195	1 500	180%								
Passagers	2013	2012	%	Voitures	2013	2012	%	Autocars	2013	2012	%
Entrée	933 545	815 801	14,4%	Entrée	307 981	272 724	12,9%	Entrée	3 323	3 452	-3,7%
Sortie	635 994	627 945	1,3%	Sortie	193 671	193 584	0,0%	Sortie	3 152	3 233	-2,5%
Total	1 569 539	1 443 746	8,7%	Total	501 652	466 308	8%	Total	6 475	6 685	-3%

VENTILLATION DU TRAFIC PAR INTERVENANT



	Cumul juin 2012	Cumul juin 2011	VARIATION EN %	
MARSA MAROC	23 521 051	24 009 461	-2,0%	51,8%
OCP	13 783 030	14 166 247	-2,7%	30,4%
SOSIPO	1 183 639	1 341 736	-11,8%	2,6%
CIMENTS BLANCS	18 900	19 763	-4,4%	0,04%
MASS CEREALES	1 682 627	2 001 237	-15,9%	3,7%
SOMAPORT	2 786 857	2 786 017	0,0%	6,1%
JLEC	2 290 389	2 796 342	-18,1%	5,0%
AUTRES INTERVENANTS (*)	129 137	354 772	-63,6%	0,3%
TOTAL	45 395 630	47 475 575	-4,4%	

(*) Ports de Tan Tan et Kénitra

OCP	13 783 030
SOSIPO	1 183 639
MASS CEREALES	1 682 627
MARSA MAROC	23 521 051
SOMAPORT	2 786 857
CIMENTS BLANCS	18 900
AUTRES INTERVENANTS (*)	129 137
JLEC	2 290 389
	45395630

	2011	2010	
soufre safi	903 150	944 981	
phos etdérivés	14 686 180	15 111 228	-2,8%

TRAFIC DES PASSAGERS

		MOIS			CUMUL		
		août 2013	août 2012	VARIAT. en %	août 2013	août 2012	VARIAT. en %
AL Hoceima	ENTREES	7 137	4 456	60%	11 983	7 354	63%
	SORTIES	8 680	7 838	11%	10 245	12 350	-17%
	TOTAL	15 817	12 294	29%	22 228	19 704	13%
NADOR	ENTREES	63 406	26 795	137%	167 068	132 122	26%
	SORTIES	67 780	32 703	107%	153 567	123 481	24%
	TOTAL	131 186	59 498	120%	320 635	255 603	25%
TANGER	ENTREES	114 467	67 174	70%	412 106	345 847	19%
	SORTIES	199 154	78 859	153%	567 616	377 830	50%
	TOTAL	313 621	146 033	115%	979 722	723 677	35%
Casablanca	ENTREES	615	1 205	-49%	7 779	6 322	23%
	SORTIES	577	1 157	-50%	8 208	5 823	41%
	TOTAL	1 192	2 362	-50%	15 987	12 145	32%
AGADIR	ENTREES	0	0	-	0	0	-
	SORTIES	0	0	-	0	0	-
	TOTAL	0	0	-	0	0	-
SAFI	ENTREES	0	0	-	0	0	-
	SORTIES	0	0	-	0	0	-
	TOTAL	0	0	-	0	0	-
LAAYOUNE	ENTREES	0	0	-	0	0	-
	SORTIES	0	0	-	0	0	-
	TOTAL	0	0	-	0	0	-
TOTAL	ENTREES	185 625	99 630	86%	598 936	491 645	22%
	SORTIES	276 191	120 557	129,1%	739 636	519 484	42%
	TOTAL	461 816	220 187	2	1 338 572	1 011 129	32%

TRAFIC DES CROISIERES

	MOIS			CUMUL		
	août 2013	août 2012	VARIAT. en %	août 2013	août 2012	VARIAT. en %
TANGER	1 976	5 969	-67%	54 950	58 529	-6%
CASABLANCA	3 632	9 253	-61%	106 164	145 296	-27%
SAFI	0	0	-	62	313	-80%
AGADIR	0	197	-100%	24 241	46 202	-48%
LAAYOUNE						
DAKHLA						
TOTAL	5 608	15 419	-64%	185 417	250 340	-26%

Trafic	Sens	Opérateur	Conditionnement	2013
Essence	Import	Tanger Med	Vrac Liquides	325847
Fuel Oil	Import	Tanger Med	Vrac Liquides	876867
Gasoil	Import	Tanger Med	Vrac Liquides	365760
Marine Gas Oil (MGO)	Import	Tanger Med	Vrac Liquides	28880
				1597354

905747

57%