

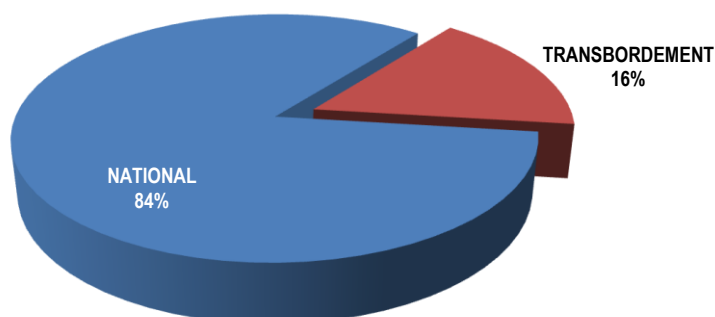
## ACTIVITE PORTUAIRE GLOBALE (1)

<b>TRAFIC GLOBAL(1)</b> Cumul novembre 2012	 -4,8%
<b>83 394 821</b>	
Cumul novembre 2011	
<b>87 627 384</b>	

<b>TRAFIC NATIONAL(2)</b> Cumul novembre 2012	 5,5%
<b>69 726 643</b>	
Cumul novembre 2011	
<b>66 083 833</b>	

<b>TRANSBORDEMENT</b> Cumul novembre 2012	 -36,6%
<b>13 668 178</b>	
Cumul novembre 2011	
<b>21 543 551</b>	

Part du transbordement dans le trafic global

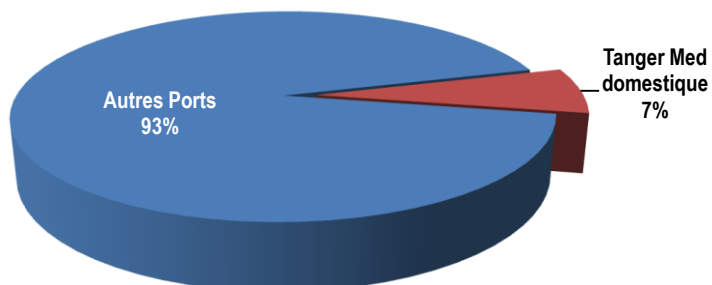
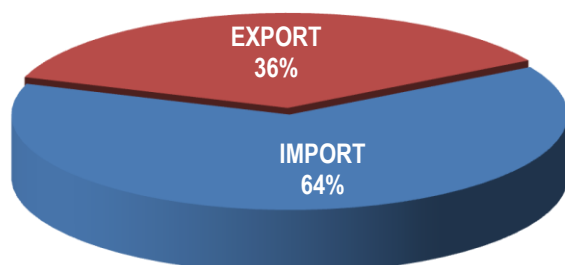


## ACTIVITE PORTUAIRE NATIONALE (2)

<b>TRAFIC NATIONAL(2)</b> Cumul novembre 2012	 5,5%
<b>69 726 643</b>	
Cumul novembre 2011	
<b>66 083 833</b>	

<b>IMPORTATIONS</b> Cumul novembre 2012	 7,4%
<b>44 338 370</b>	
Cumul novembre 2011	
<b>41 272 774</b>	

<b>EXPORTATIONS</b> Cumul novembre 2012	 2,3%
<b>25 388 273</b>	
Cumul novembre 2011	
<b>24 811 059</b>	



(1) Trafic global y compris le transbordement

(2) Trafic domestique y compris le trafic import-Export de Tanger Med

# ACTIVITE DES PORTS GERES PAR L'ANP

<b>TRAFIC GLOBAL</b>	
Cumul novembre 2012	
64 791 143	
Cumul novembre 2011	
62 048 102	

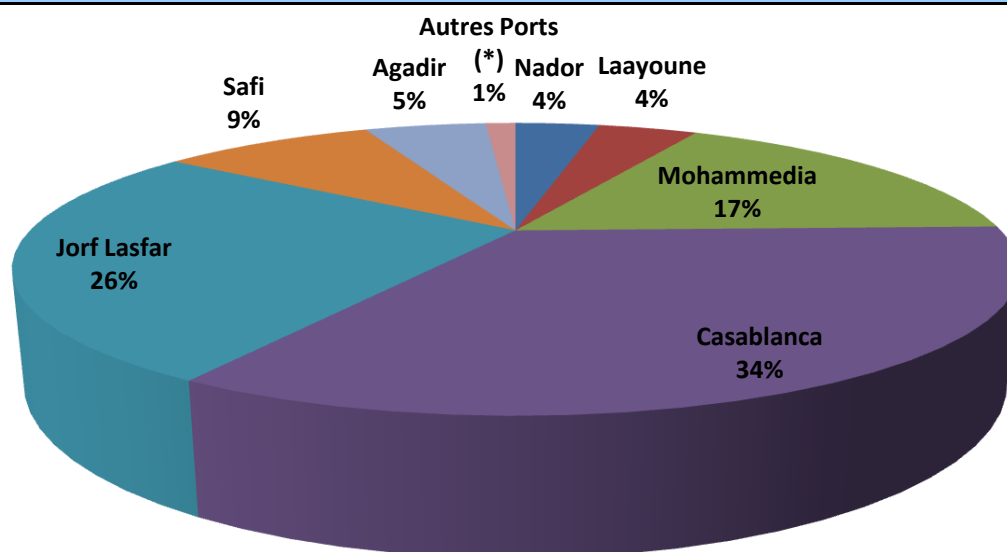
<b>IMPORTATIONS</b>	
Cumul novembre 2012	
41 461 721	
Cumul novembre 2011	
39 059 638	

<b>EXPORTATIONS</b>	
Cumul novembre 2012	
23 329 422	
Cumul novembre 2011	
22 988 464	

## EVOLUTION DES PRINCIPAUX TRAFICS

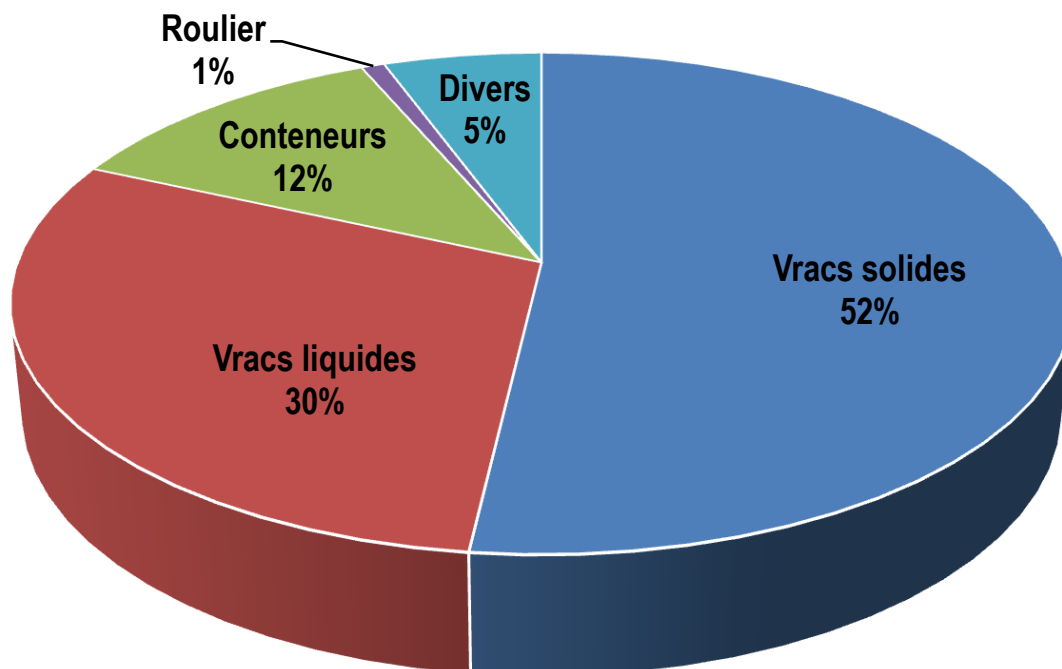
Trafics par mode de conditionnement	IMPORT		EXPORT		TOTAL	
	2012	%/ 2011	2012	%/ 2011	2012	%/ 2011
<b>Vracs Solides dont:</b>	<b>18 678 449</b>	<b>10,7%</b>	<b>14 917 904</b>	<b>2,1%</b>	<b>33 596 353</b>	<b>6,7%</b>
- Phosphate	0	-	8 630 930	-3,5%	8 630 930	-3,5%
- Céréales	6 036 636	28,7%	0	-	6 036 636	28,7%
- Soufre	3 417 651	-4,2%	0	-	3 417 651	-4,2%
- Engrais	266 431	-22,3%	4 116 651	20,1%	4 383 082	16,3%
- Charbon & Coke	5 581 024	9,5%	0	-	5 581 024	9,5%
<b>Vracs liquides dont:</b>	<b>14 333 055</b>	<b>3,3%</b>	<b>5 007 612</b>	<b>-3,9%</b>	<b>19 340 667</b>	<b>1,4%</b>
- Hydrocarbures	12 284 003	2,7%	1 700 816	19,0%	13 984 819	4,5%
- Acide phosphorique	0	-	3 271 272	-11,9%	3 271 272	-11,9%
- Ammoniac	699 151	5,0%	0	-	699 151	5,0%
- Huiles végétales	410 542	0,8%	1 004	0,2%	411 546	0,8%
<b>Trafic unitarisé dont:</b>	<b>5 561 656</b>	<b>9,2%</b>	<b>2 644 503</b>	<b>2,4%</b>	<b>8 206 159</b>	<b>6,9%</b>
- Conteneurs en tonne	5 160 995	11,5%	2 509 708	4,5%	7 670 703	9,1%
- Conteneurs en EVP	440 071	3,6%	445 631	4,3%	885 701	4,0%
-RORO dont	400 661	-13,7%	134 795	-25,3%	535 456	-16,9%
*TIR en tonne	231 136	-23,0%	114 748	-21,1%	345 884	-22,4%
*TIR en nombre	8 181	-31,4%	5 062	-39,2%	13 243	-34,6%
<b>Divers</b>	<b>2 888 561</b>	<b>-10,5%</b>	<b>759 403</b>	<b>31,3%</b>	<b>3 647 964</b>	<b>-4,1%</b>
- Bois & dérivés	823 087	-20,8%	94 120	-8,0%	917 207	-19,7%
- Produits sidérurgiques	1 227 052	-14,5%	114 727	-21,4%	1 341 779	-15,1%
- Agrumes et primeurs	0	-	101 805	-3,9%	101 805	-3,9%

## PART DE CHAQUE PORT DANS LE TRAFIC GLOBAL



PORTS	IMPORT		EXPORT		TOTAL	
	2012	%/ 2011	2012	%/ 2011	2012	%/ 2011
NADOR	1 696 391	2,5%	572 042	0,8%	2 268 433	2,1%
TANGER VILLE	2 189	-80,7%	22	-68,1%	2 211	-80,7%
KENITRA	184 203	-8,2%	134 008	-6,2%	318 211	-7,4%
MOHAMMEDIA	9 251 064	3,6%	1 718 371	-10,3%	10 969 435	1,1%
CASABLANCA	13 527 107	8,5%	8 604 780	8,3%	22 131 887	8,4%
JORF-LASFAR	11 763 597	7,7%	5 236 693	2,2%	17 000 290	5,9%
SAFI	1 786 820	-2,5%	3 893 993	10,9%	5 680 813	6,3%
AGADIR	2 160 437	6,8%	1 115 996	33,4%	3 276 433	14,6%
TAN-TAN	133 034	23,3%	18 837	411,5%	151 871	36,1%
LAAYOUNE	627 221	1,2%	2 034 070	-30,7%	2 661 291	-25,1%
DAKHLA	329 658	16,4%	610	-65,6%	330 268	15,9%
<b>TOTAL</b>	<b>41 461 721</b>	<b>6,1%</b>	<b>23 329 422</b>	<b>1,5%</b>	<b>64 791 143</b>	<b>4,4%</b>

## TRAFIC VENTILE PAR CONDITIONNEMENT



Trafic portuaire hors Tanger Med	Unité	2012	2 011	%
Vrac solides	T	33 596 353	31 483 793	6,7%
Vrac liquides	T	19 340 667	19 082 476	1,4%
Conteneurs	EVP	885 701	851 897	4,0%
Conteneurs	T	7 670 703	7 032 651	9,1%
Roulier	T	535 456	644 690	-16,9%
TIR	Nbre	13 243	20 241	-34,6%
Divers	T	3 647 964	3 804 492	-4,1%

Activité du port de Tanger Med	Unité	2012	2 011	%
<b>Conteneurs</b>				
Trafic Domestique	EVP	68 553	56 876	20,5%
	T	689 447	583 702	18,1%
Trafic Transbordement	EVP	1 555 192	1 891 604	-17,8%
	T	13 668 178	21 543 551	-36,6%
<b>TIR</b>	Nbre	161 714	150 534	7,4%
	T	3 551 906	3 220 339	10,3%

# **STATISTIQUES PAR PORT**

**TRAFIC GLOBAL PAR PORT EN TONNAGE**

PORT	MOIS			CUMUL		
	novembre 2012	novembre 2 011	VARIAT. en %	novembre 2012	novembre 2011	VARIAT. en %
NADOR	200 633	171 326	17,1%	2 268 433	2 222 213	2,1%
TANGER	220	88	150,0%	2 211	11 430	-80,7%
KENITRA	27 047	16 762	61,4%	318 211	343 520	-7,4%
MOHAMMEDIA	1 153 455	934 161	23,5%	10 969 435	10 848 970	1,1%
CASABLANCA	2 018 021	1 893 580	6,6%	22 131 887	20 417 533	8,4%
JORF LASFAR	1 587 021	1 263 198	25,6%	17 000 290	16 049 640	5,9%
SAFI	517 444	358 153	44,5%	5 680 813	5 345 186	6,3%
AGADIR	360 893	313 357	15,2%	3 276 433	2 860 068	14,6%
TAN-TAN	12 036	7 760	55,1%	151 871	111 604	36,1%
LAAYOUNE	220 319	399 579	-44,9%	2 661 291	3 553 008	-25,1%
DAKHLA	33 226	24 477	35,7%	330 268	284 930	15,9%
<b>TOTAL</b>	<b>6 130 315</b>	<b>5 382 441</b>	<b>13,9%</b>	<b>64 791 143</b>	<b>62 048 102</b>	<b>4,4%</b>

**TRAFIC GLOBAL : IMPORT-EXPORT**

PORT	IMPORT		EXPORT		TOTAL	
	novembre 2012	CUMUL	novembre 2012	CUMUL	novembre 2012	CUMUL
NADOR	124 858	1 696 391	75 775	572 042	200 633	2 268 433
TANGER	220	2 189	0	22	220	2 211
KENITRA	22 239	184 203	4 808	134 008	27 047	318 211
MOHAMMEDIA	940 912	9 251 064	212 543	1 718 371	1 153 455	10 969 435
CASABLANCA	1 294 086	13 527 107	723 935	8 604 780	2 018 021	22 131 887
JORF LASFAR	1 194 132	11 763 597	392 889	5 236 693	1 587 021	17 000 290
SAFI	194 424	1 786 820	323 020	3 893 993	517 444	5 680 813
AGADIR	230 379	2 160 437	130 514	1 115 996	360 893	3 276 433
TAN-TAN	5 708	133 034	6 328	18 837	12 036	151 871
LAAYOUNE	46 445	627 221	173 874	2 034 070	220 319	2 661 291
DAKHLA	33 226	329 658	0	610	33 226	330 268
<b>TOTAL 2012</b>	<b>4 086 629</b>	<b>41 461 721</b>	<b>2 043 686</b>	<b>23 329 422</b>	<b>6 130 315</b>	<b>64 791 143</b>
<b>TOTAL 2011</b>	<b>3 234 998</b>	<b>39 059 638</b>	<b>2 147 443</b>	<b>22 988 464</b>	<b>5 382 441</b>	<b>62 048 102</b>
<b>VARIAT en %</b>	<b>26,3%</b>	<b>6,1%</b>	<b>-4,8%</b>	<b>1,5%</b>	<b>13,9%</b>	<b>4,4%</b>

### TRAFIC CABOTAGE PAR PORT EN TONNAGE

PORT	MOIS			CUMUL		
	novembre 2012	novembre 2 011	VARIAT. en %	novembre 2012	novembre 2011	VARIAT. en %
NADOR	6 181	6 125	0,9%	49 039	41 957	16,9%
TANGER	0	0	-	0	0	-
KENITRA	0	0	-	0	0	-
MOHAMMEDIA	70 765	76 487	-7,5%	654 568	654 728	0,0%
CASABLANCA	0	0	-	0	0	-
JORF LASFAR	3 317	0	-	57 585	66 967	-14,0%
SAFI	0	0	-	0	0	-
AGADIR	31 156	37 756	-17,5%	322 775	275 658	17,1%
TAN-TAN	5 708	7 106	-19,7%	119 888	107 921	11,1%
LAAYOUNE	18 259	33 959	-46,2%	196 836	371 868	-47,1%
DAKHLA	2 468	9 631	-74,4%	43 570	57 253	-23,9%
<b>TOTAL</b>	<b>137 854</b>	<b>171 064</b>	<b>-19,4%</b>	<b>1 444 261</b>	<b>1 576 352</b>	<b>-8,4%</b>



# **TRAFIC PAR MODE DE CONDITIONNEMENT**

**TRAFIC GLOBAL VENTILE PAR MODE DE CONDITIONNEMENT**

<b>NATURE</b>	<b>Cumul novembre 2012</b>	<b>Cumul novembre 2011</b>	<b>Var. en %</b>
<b>Vracs liquides</b>			
Hydrocarbures	13 984 819	13 384 022	4,5%
Acide Phosphorique	3 271 272	3 713 338	-11,9%
Ammoniac	699 151	665 551	5,0%
Huiles végétales	411 546	408 223	0,8%
Autres vracs liquides	973 879	911 342	6,9%
<b>TOTAL 1</b>	<b>19 340 667</b>	<b>19 082 476</b>	<b>1,4%</b>
<b>Vracs solides</b>			
Céréales	6 036 636	4 691 440	28,7%
Engrais	4 383 082	3 767 871	16,3%
Phosphates	8 630 930	8 941 366	-3,5%
Charbon & Coke	5 581 024	5 097 844	9,5%
Soufre	3 417 651	3 567 565	-4,2%
Autres vracs solides	5 547 030	5 417 707	2,4%
<b>TOTAL 2</b>	<b>33 596 353</b>	<b>31 483 793</b>	<b>6,7%</b>
<b>Marchandises générales</b>			
Conteneurs	7 670 703	7 032 651	9,1%
Ro-Ro	535 456	644 690	-16,9%
Divers	3 647 964	3 804 492	-4,1%
<b>TOTAL 3</b>	<b>11 854 123</b>	<b>11 481 833</b>	<b>3,2%</b>
<b>Total Général (1+2+3)</b>	<b>64 791 143</b>	<b>62 048 102</b>	<b>4,4%</b>

**TRAFIC DES VRACS SOLIDES EN TONNAGE**

PORT	MOIS			CUMUL		
	novembre 2012	novembre 2011	VARIAT. en %	novembre 2012	novembre 2011	VARIAT. en %
NADOR	145 646	126 506	15,1%	1 576 480	1 516 578	3,9%
TANGER	0	0	-	0	8 349	-100,0%
KENITRA	0	0	-	37 176	37 860	-1,8%
MOHAMMEDIA	9 081	62 086	-85,4%	80 856	541 685	-85,1%
CASABLANCA	1 253 290	1 100 933	13,8%	12 703 099	11 265 963	12,8%
JORF LASFAR	1 142 381	760 416	50,2%	12 107 251	10 767 098	12,4%
SAFI	311 545	174 852	78,2%	3 626 495	3 401 012	6,6%
AGADIR	119 460	61 963	92,8%	1 323 995	883 384	49,9%
TAN-TAN	0	0	-	0	0	-
LAAYOUNE	175 339	351 389	-50,1%	2 141 001	3 061 864	-30,1%
DAKHLA	0	0	-	0	0	-
<b>TOTAL</b>	<b>3 156 742</b>	<b>2 638 145</b>	<b>19,7%</b>	<b>33 596 353</b>	<b>31 483 793</b>	<b>6,7%</b>

**TRAFIC DES VRACS SOLIDES : IMPORT-EXPORT**

PORT	IMPORT		EXPORT		TOTAL	
	novembre 2012	CUMUL	novembre 2012	CUMUL	novembre 2012	CUMUL
NADOR	85 731	1 077 943	59 915	498 537	145 646	1 576 480
TANGER	0	0	0	0	0	0
KENITRA	0	0	0	37 176	0	37 176
MOHAMMEDIA	0	0	9 081	80 856	9 081	80 856
CASABLANCA	702 081	6 215 396	551 209	6 487 703	1 253 290	12 703 099
JORF LASFAR	907 664	8 476 939	234 717	3 630 312	1 142 381	12 107 251
SAFI	194 424	1 760 984	117 121	1 865 511	311 545	3 626 495
AGADIR	116 260	979 061	3 200	344 934	119 460	1 323 995
TAN-TAN	0	0	0	0	0	0
LAAYOUNE	11 154	168 126	164 185	1 972 875	175 339	2 141 001
DAKHLA	0	0	0	0	0	0
<b>TOTAL 2012</b>	<b>2 017 314</b>	<b>18 678 449</b>	<b>1 139 428</b>	<b>14 917 904</b>	<b>3 156 742</b>	<b>33 596 353</b>
<b>TOTAL 2011</b>	<b>1 389 458</b>	<b>16 868 632</b>	<b>1 248 687</b>	<b>14 615 161</b>	<b>2 638 145</b>	<b>31 483 793</b>
<b>VARIAT en %</b>	<b>45,2%</b>	<b>10,7%</b>	<b>-8,7%</b>	<b>2,1%</b>	<b>19,7%</b>	<b>6,7%</b>

**TRAFIC DES VRACS LIQUIDES EN TONNAGE**

PORT	MOIS			CUMUL		
	novembre 2012	novembre 2011	VARIAT. en %	novembre 2012	novembre 2011	VARIAT. en %
NADOR	28 222	18 226	54,8%	258 109	267 486	-3,5%
TANGER	0	0	-	0	0	-
KENITRA	0	0	-	2 712	2 656	2,1%
MOHAMMEDIA	1 144 374	872 075	31,2%	10 888 579	10 307 285	5,6%
CASABLANCA	39 234	24 150	62,5%	337 026	310 080	8,7%
JORF LASFAR	424 835	469 336	-9,5%	4 473 861	4 975 741	-10,1%
SAFI	201 869	161 791	24,8%	1 965 710	1 844 405	6,6%
AGADIR	72 791	80 533	-9,6%	720 080	744 020	-3,2%
TAN-TAN	6 902	7 760	-11,1%	141 949	110 375	28,6%
LAAYOUNE	34 334	45 395	-24,4%	456 233	438 078	4,1%
DAKHLA	6 502	12 354	-47,4%	96 408	82 350	17,1%
<b>TOTAL</b>	<b>1 959 063</b>	<b>1 691 620</b>	<b>15,8%</b>	<b>19 340 667</b>	<b>19 082 476</b>	<b>1,4%</b>

**TRAFIC DES VRACS LIQUIDES : IMPORT-EXPORT**

PORT	IMPORT		EXPORT		TOTAL	
	novembre 2012	CUMUL	novembre 2012	CUMUL	novembre 2012	CUMUL
NADOR	28 222	258 109	0	0	28 222	258 109
TANGER	0	0	0	0	0	0
KENITRA	0	0	0	2 712	0	2 712
MOHAMMEDIA	940 912	9 251 064	203 462	1 637 515	1 144 374	10 888 579
CASABLANCA	39 234	333 258	0	3 768	39 234	337 026
JORF LASFAR	283 266	3 074 230	141 569	1 399 631	424 835	4 473 861
SAFI	0	24 772	201 869	1 940 938	201 869	1 965 710
AGADIR	72 791	717 090	0	2 990	72 791	720 080
TAN-TAN	5 708	133 034	1 194	8 915	6 902	141 949
LAAYOUNE	32 093	445 090	2 241	11 143	34 334	456 233
DAKHLA	6 502	96 408	0	0	6 502	96 408
<b>TOTAL 2012</b>	<b>1 408 728</b>	<b>14 333 055</b>	<b>550 335</b>	<b>5 007 612</b>	<b>1 959 063</b>	<b>19 340 667</b>
<b>TOTAL 2011</b>	<b>1 147 262</b>	<b>13 870 415</b>	<b>544 358</b>	<b>5 212 061</b>	<b>1 691 620</b>	<b>19 082 476</b>
<b>VARIAT en %</b>	<b>22,8%</b>	<b>3,3%</b>	<b>1,1%</b>	<b>-3,9%</b>	<b>15,8%</b>	<b>1,4%</b>

**TRAFIC DU DIVERS CONVENTIONNEL EN TONNAGE**

PORT	MOIS			CUMUL		
	novembre 2012	novembre 2011	VARIAT. en %	novembre 2012	novembre 2011	VARIAT. en %
NADOR	11 223	12 011	-6,6%	280 652	277 164	1,3%
TANGER	0	0	-	0	955	-100,0%
KENITRA	27 047	16 762	61,4%	278 323	303 004	-8,1%
MOHAMMEDIA	0	0	-	0	0	-
CASABLANCA	160 079	158 185	1,2%	2 027 615	2 300 537	-11,9%
JORF LASFAR	19 805	33 446	-40,8%	419 178	306 801	36,6%
SAFI	4 030	21 510	-81,3%	88 608	99 769	-11,2%
AGADIR	46 865	65 322	-28,3%	245 749	259 387	-5,3%
TAN-TAN	5 134	0	-	9 922	1 229	707,3%
LAAYOUNE	10 646	2 795	280,9%	64 057	53 066	20,7%
DAKHLA	26 724	12 123	120,4%	233 860	202 580	15,4%
<b>TOTAL</b>	<b>311 553</b>	<b>322 154</b>	<b>-3,3%</b>	<b>3 647 964</b>	<b>3 804 492</b>	<b>-4,1%</b>

**TRAFIC DIVERS CONVENTIONNEL : IMPORT-EXPORT**

PORT	IMPORT		EXPORT		TOTAL	
	novembre 2012	CUMUL	novembre 2012	CUMUL	novembre 2012	CUMUL
NADOR	1 665	250 038	9 558	30 614	11 223	280 652
TANGER	0	0	0	0	0	0
KENITRA	22 239	184 203	4 808	94 120	27 047	278 323
MOHAMMEDIA	0	0	0	0	0	0
CASABLANCA	132 115	1 851 442	27 964	176 173	160 079	2 027 615
JORF LASFAR	3 202	212 428	16 603	206 750	19 805	419 178
SAFI	0	1 064	4 030	87 544	4 030	88 608
AGADIR	10 670	142 131	36 195	103 618	46 865	245 749
TAN-TAN	0	0	5 134	9 922	5 134	9 922
LAAYOUNE	3 198	14 005	7 448	50 052	10 646	64 057
DAKHLA	26 724	233 250	0	610	26 724	233 860
<b>TOTAL 2012</b>	<b>199 813</b>	<b>2 888 561</b>	<b>111 740</b>	<b>759 403</b>	<b>311 553</b>	<b>3 647 964</b>
<b>TOTAL 2011</b>	<b>213 208</b>	<b>3 226 068</b>	<b>108 946</b>	<b>578 424</b>	<b>322 154</b>	<b>3 804 492</b>
<b>VARIAT en %</b>	<b>-6,3%</b>	<b>-10,5%</b>	<b>2,6%</b>	<b>31,3%</b>	<b>-3,3%</b>	<b>-4,1%</b>



# TRAFICS SPECIFIQUES

TRAFIC DES CEREALES EN TONNAGE

PORT	MOIS							CUMUL						
	novembre 2012			novembre 2011			Var %	novembre 2012			novembre 2011			Var %
	MARSA MAROC	SOSIPO	MASS CEREALES	MARSA MAROC	SOSIPO	MASS CEREALES		MARSA MAROC	SOSIPO	MASS CEREALES	MARSA MAROC	SOSIPO	MASS CEREALES	
NADOR	7 400	14 339	0	6 059	26 102	0	-32,4%	175 126	119 235	0	92 271	167 281	0	13,4%
TANGER	0	0	0	0	0	0	-	0	0	0	8 349	0	0	-100,0%
KENITRA	0	0	0	0	0	0	-	0	0	0	0	0	0	-
MOHAMMEDIA	0	0	0	0	0	0	-	0	0	0	0	0	0	-
CASABLANCA	144 871	130 843	196 319	33 732	125 080	175 656	41,1%	690 364	1 225 184	1 858 020	509 117	890 329	1 652 558	23,6%
JORF LASFAR	27 500	0	207 602	0	0	71 587	228,4%	27 500	0	1 070 926	0	0	724 924	51,5%
SAFI	0	33 953	0	0	6 266	0	441,9%	88 020	123 019	0	106 926	153 757	0	-19,0%
AGADIR	29 279	76 346	0	0	30 490	0	246,4%	219 274	439 968	0	89 595	296 333	0	70,8%
TAN-TAN	0	0	0	0	0	0	-	0	0	0	0	0	0	-
LAAYOUNE	0	0	0	0	0	0	-	0	0	0	0	0	0	-
DAKHLA	0	0	0	0	0	0	-	0	0	0	0	0	0	-
<b>TOTAL</b>	<b>209 050</b>	<b>255 481</b>	<b>403 921</b>	<b>39 791</b>	<b>187 938</b>	<b>247 243</b>	<b>82,8%</b>	<b>1 200 284</b>	<b>1 907 406</b>	<b>2 928 946</b>	<b>806 258</b>	<b>1 507 700</b>	<b>2 377 482</b>	<b>28,7%</b>
	<b>868 452</b>			<b>474 972</b>				<b>6 036 636</b>			<b>4 691 440</b>			

### TRAFIC GLOBAL DES MINERAIS EN TONNAGE

PORT	MOIS			CUMUL		
	novembre 2012	novembre 2011	VARIAT. en %	novembre 2012	novembre 2011	VARIAT. en %
NADOR	119 407	90 154	32,4%	1 238 168	1 214 140	2,0%
TANGER	0	0	-	0	0	-
KENITRA	0	0	-	3 669	0	-
MOHAMMEDIA	0	0	-	0	0	-
CASABLANCA	568 382	494 251	15,0%	6 602 679	5 981 389	10,4%
JORF LASFAR	630 820	382 905	64,7%	6 629 933	6 487 905	2,2%
SAFI	245 302	131 520	86,5%	2 699 663	2 358 804	14,5%
AGADIR	0	1 600	-100,0%	423 673	185 990	127,8%
TAN-TAN	0	0	-	0	0	-
LAAYOUNE	151 454	287 534	-47,3%	1 746 480	2 554 523	-31,6%
DAKHLA	0	0	-	0	0	-
<b>TOTAL</b>	<b>1 715 365</b>	<b>1 387 964</b>	<b>23,6%</b>	<b>19 344 265</b>	<b>18 782 751</b>	<b>3,0%</b>

**TRAFIC DES MINERAIS EN TONNAGE : IMPORT-EXPORT**

PORT	IMPORT		EXPORT		TOTAL	
	novembre 2012	CUMUL	novembre 2012	CUMUL	novembre 2012	CUMUL
NADOR	59 492	739 631	59 915	498 537	119 407	1 238 168
TANGER	0	0	0	0	0	0
KENITRA	0	0	0	3 669	0	3 669
MOHAMMEDIA	0	0	0	0	0	0
CASABLANCA	17 173	118 107	551 209	6 484 572	568 382	6 602 679
JORF LASFAR	630 820	6 629 933	0	0	630 820	6 629 933
SAFI	160 471	1 516 448	84 831	1 183 215	245 302	2 699 663
AGADIR	0	135 008	0	288 665	0	423 673
TAN-TAN	0	0	0	0	0	0
LAAYOUNE	6 954	25 286	144 500	1 721 194	151 454	1 746 480
DAKHLA	0	0	0	0	0	0
<b>TOTAL 2012</b>	<b>874 910</b>	<b>9 164 413</b>	<b>840 455</b>	<b>10 179 852</b>	<b>1 715 365</b>	<b>19 344 265</b>
<b>TOTAL 2011</b>	<b>501 161</b>	<b>8 760 929</b>	<b>886 803</b>	<b>10 021 822</b>	<b>1 387 964</b>	<b>18 782 751</b>
<b>VARIAT en %</b>	<b>74,6%</b>	<b>4,6%</b>	<b>-5,2%</b>	<b>1,6%</b>	<b>23,6%</b>	<b>3,0%</b>

**TRAFIC DU CHARBON ET COKE DE PERTOLE EN TONNAGE**

PORT	MOIS			CUMUL		
	novembre 2012	novembre 2011	VARIAT. en %	novembre 2012	novembre 2011	VARIAT. en %
NADOR	51 843	41 800	24,0%	704 336	730 150	-3,5%
TANGER	0	0	-	0	0	-
KENITRA	0	0	-	0	0	-
MOHAMMEDIA	0	0	-	0	0	-
CASABLANCA	14 785	0	-	81 325	96 881	-16,1%
JORF LASFAR	428 081	250 512	70,9%	4 473 388	3 973 546	12,6%
SAFI	52 453	0	-	186 967	148 104	26,2%
AGADIR	0	0	-	135 008	149 163	-9,5%
TAN-TAN	0	0	-	0	0	-
LAAYOUNE	0	0	-	0	0	-
DAKHLA	0	0	-	0	0	-
<b>TOTAL</b>	<b>547 162</b>	<b>292 312</b>	<b>87,2%</b>	<b>5 581 024</b>	<b>5 097 844</b>	<b>9,5%</b>

### TRAFIC DES HYDROCARBURES EN TONNAGE

PORT	MOIS			CUMUL		
	novembre 2012	novembre 2011	VARIAT. en %	novembre 2012	novembre 2011	VARIAT. en %
NADOR	28 222	18 226	54,8%	258 109	267 486	-3,5%
TANGER	0	0	-	0	0	-
KENITRA	0	0	-	0	0	-
MOHAMMEDIA	1 135 828	868 545	30,8%	10 802 567	10 207 749	5,8%
CASABLANCA	0	0	-	0	0	-
JORF LASFAR	153 713	138 446	11,0%	1 663 683	1 715 005	-3,0%
SAFI	0	0	-	0	0	-
AGADIR	60 937	55 022	10,8%	581 244	568 547	2,2%
TAN-TAN	5 708	7 106	-19,7%	137 718	107 921	27,6%
LAAYOUNE	32 093	43 716	-26,6%	445 090	434 964	2,3%
DAKHLA	6 502	12 354	-47,4%	96 408	82 350	17,1%
<b>TOTAL</b>	<b>1 423 003</b>	<b>1 143 415</b>	<b>24,5%</b>	<b>13 984 819</b>	<b>13 384 022</b>	<b>4,5%</b>

**TRAFIC DES HYDROCARBURES EN TONNAGE : IMPORT-EXPORT**

PORT	IMPORT		EXPORT		TOTAL	
	novembre 2012	CUMUL	novembre 2012	CUMUL	novembre 2012	CUMUL
NADOR	28 222	258 109	0	0	28 222	258 109
TANGER	0	0	0	0	0	0
KENITRA	0	0	0	0	0	0
MOHAMMEDIA	932 366	9 169 782	203 462	1 632 785	1 135 828	10 802 567
CASABLANCA	0	0	0	0	0	0
JORF LASFAR	150 396	1 600 336	3 317	63 347	153 713	1 663 683
SAFI	0	0	0	0	0	0
AGADIR	60 937	581 244	0	0	60 937	581 244
TAN-TAN	5 708	133 034	0	4 684	5 708	137 718
LAAYOUNE	32 093	445 090	0	0	32 093	445 090
DAKHLA	6 502	96 408	0	0	6 502	96 408
<b>TOTAL 2012</b>	<b>1 216 224</b>	<b>12 284 003</b>	<b>206 779</b>	<b>1 700 816</b>	<b>1 423 003</b>	<b>13 984 819</b>
<b>TOTAL 2011</b>	<b>982 171</b>	<b>11 955 342</b>	<b>161 244</b>	<b>1 428 680</b>	<b>1 143 415</b>	<b>13 384 022</b>
<b>VARIAT en %</b>	<b>23,8%</b>	<b>2,7%</b>	<b>28,2%</b>	<b>19,0%</b>	<b>24,5%</b>	<b>4,5%</b>

### TRAFIC DES CONTENEURS EN TONNAGE

PORT		MOIS			CUMUL		
		novembre 2012	novembre 2011	VARIAT. en %	novembre 2012	novembre 2011	VARIAT. en %
CASABLANCA	IMPORT	392 156	420 460	-6,7%	4 838 840	4 290 285	12,8%
	EXPORT	135 819	152 140	-10,7%	1 845 254	1 769 089	4,3%
	TOTAL	527 975	572 600	-7,8%	6 684 094	6 059 374	10,3%
AGADIR	IMPORT	30 658	30 974	-1,0%	322 155	339 902	-5,2%
	EXPORT	91 119	74 565	22,2%	664 454	633 375	4,9%
	TOTAL	121 777	105 539	15,4%	986 609	973 277	1,4%
TOTAL	IMPORT	422 814	451 434	-6,3%	5 160 995	4 630 187	11,5%
	EXPORT	226 938	226 705	0,1%	2 509 708	2 402 464	4,5%
	TOTAL	649 752	678 139	-4,2%	7 670 703	7 032 651	9,1%



**TRAFIC DES CONTENEURS EN NOMBRE d'EVP**

PORT		MOIS			CUMUL		
		novembre 2012	novembre 2011	VARIAT. en %	novembre 2012	novembre 2011	VARIAT. en %
CASABLANCA	IMPORT	30 636	34 510	-11,2%	385 193	369 886	4,1%
	EXPORT	30 860	30 219	2,1%	392 609	372 383	5,4%
	TOTAL	61 496	64 729	-5,0%	777 802	742 269	4,8%
AGADIR	IMPORT	7 411	5 838	27,0%	54 878	54 791	0,2%
	EXPORT	7 076	6 417	10,3%	53 022	54 838	-3,3%
	TOTAL	14 488	12 254	18,2%	107 899	109 628	-1,6%
TOTAL	IMPORT	<b>38 047</b>	<b>40 348</b>	<b>-5,7%</b>	<b>440 071</b>	<b>424 677</b>	<b>3,6%</b>
	EXPORT	<b>37 936</b>	<b>36 636</b>	<b>3,6%</b>	<b>445 631</b>	<b>427 221</b>	<b>4,3%</b>
	TOTAL	<b>75 984</b>	<b>76 983</b>	<b>-1,3%</b>	<b>885 701</b>	<b>851 897</b>	<b>4,0%</b>

### TRAFIC DU TIR EN TONNAGE

PORT		MOIS			CUMUL		
		novembre 2012	novembre 2011	VARIAT. en %	novembre 2012	novembre 2011	VARIAT. en %
NADOR	IMPORT	8 866	8 282	7,1%	106 662	107 863	-1,1%
	EXPORT	6 302	6 301	0,0%	42 780	53 122	-19,5%
	TOTAL	15 168	14 583	4,0%	149 442	160 985	-7,2%
CASABLANCA	IMPORT	8 976	12 608	-28,8%	122 285	190 211	-35,7%
	EXPORT	5 274	6 845	-23,0%	71 946	92 194	-22,0%
	TOTAL	14 250	19 453	-26,7%	194 231	282 405	-31,2%
TANGER	IMPORT	220	88	150,0%	2 189	2 057	6,4%
	EXPORT	0	0	-	22	69	-68,1%
	TOTAL	220	88	150,0%	2 211	2 126	4,0%
AGADIR	IMPORT	0	0	-	0	0	-
	EXPORT	0	0	-	0	0	-
	TOTAL	0	0	-	0	0	-
TOTAL	IMPORT	18 062	20 978	-13,9%	231 136	300 131	-23,0%
	EXPORT	11 576	13 146	-11,9%	114 748	145 385	-21,1%
	TOTAL	29 638	34 124	-13,1%	345 884	445 516	-22,4%

**TRAFIC DU TIR EN NOMBRE**

PORT		MOIS			CUMUL		
		novembre 2012	novembre 2011	VARIAT. en %	novembre 2012	novembre 2011	VARIAT. en %
NADOR	IMPORT	328	376	-12,8%	3 844	4 329	-11,2%
	EXPORT	222	222	0,0%	1 963	2 602	-24,6%
	TOTAL	550	598	-8,0%	5 807	6 931	-16,2%
CASABLANCA	IMPORT	293	535	-45,2%	4 138	7 377	-43,9%
	EXPORT	255	448	-43,1%	3 097	5 717	-45,8%
	TOTAL	548	983	-44,3%	7 235	13 094	-44,7%
TANGER	IMPORT	20	8	150,0%	199	214	-7,0%
	EXPORT	0	0	-	2	2	0,0%
	TOTAL	20	8	150,0%	201	216	-6,9%
AGADIR	IMPORT	0	0	-	0	0	-
	EXPORT	0	0	-	0	0	-
	TOTAL	0	0	-	0	0	-
TOTAL	IMPORT	641	919	-30,3%	8 181	11 920	-31,4%
	EXPORT	477	670	-28,8%	5 062	8 321	-39,2%
	TOTAL	1 118	1 589	-29,6%	13 243	20 241	-34,6%

### TRAFIC DES RO-RO EN TONNAGE

PORT		MOIS			CUMUL		
		novembre 2012	novembre 2011	VARIAT. en %	novembre 2012	novembre 2011	VARIAT. en %
CASABLANCA	IMPORT	28 500	25 266	12,8%	288 171	354 416	-18,7%
	EXPORT	8 943	12 446	-28,1%	91 882	127 163	-27,7%
	TOTAL	37 443	37 712	-0,7%	380 053	481 579	-21,1%
TANGER	IMPORT	220	88	150,0%	2 189	2 057	6,4%
	EXPORT	0	0	-	22	69	-68,1%
	TOTAL	220	88	150,0%	2 211	2 126	4,0%
NADOR	IMPORT	9 240	8 282	11,6%	110 301	107 863	2,3%
	EXPORT	6 302	6 301	0,0%	42 891	53 122	-19,3%
	TOTAL	15 542	14 583	6,6%	153 192	160 985	-4,8%
AGADIR	IMPORT	0	0	-	0	0	-
	EXPORT	0	0	-	0	0	-
	TOTAL	0	0	-	0	0	-
TOTAL	IMPORT	37 960	33 636	12,9%	400 661	464 336	-13,7%
	EXPORT	15 245	18 747	-18,7%	134 795	180 354	-25,3%
	TOTAL	53 205	52 383	1,6%	535 456	644 690	-16,9%

## TRAFIC DES PASSAGERS

		MOIS			CUMUL		
		novembre 2012	novembre 2011	VARIAT. en %	novembre 2012	novembre 2011	VARIAT. en %
AL Hoceima	ENTREES	0	0	-	7 354	0	-
	SORTIES	0	0	-	12 350	0	-
	<b>TOTAL</b>	0	0	-	19 704	0	-
NADOR	ENTREES	5 183	15 167	-66%	215 638	252 383	-15%
	SORTIES	23 755	24 036	-1%	202 755	304 028	-33%
	<b>TOTAL</b>	28 938	39 203	-26%	418 393	556 411	-25%
TANGER	ENTREES	31 556	30 043	5%	476 765	495 600	-4%
	SORTIES	46 018	40 392	14%	561 309	661 821	-15%
	<b>TOTAL</b>	77 574	70 435	10%	1 038 074	1 157 421	-10%
Casablanca	ENTREES	1 271	884	44%	9 047	10 166	-11%
	SORTIES	1 395	861	62%	8 438	9 392	-10%
	<b>TOTAL</b>	2 666	1 745	53%	17 485	19 558	-11%
AGADIR	ENTREES	0	0	-	75	0	-
	SORTIES	0	0	-	75	0	-
	<b>TOTAL</b>	0	0	-	150	0	-
SAFI	ENTREES	0	0	-	0	0	-
	SORTIES	0	0	-	0	0	-
	<b>TOTAL</b>	0	0	-	0	0	-
LAAYOUNE	ENTREES	0	91	-100%	0	454	-100%
	SORTIES	0	91	-100%	0	454	-100%
	<b>TOTAL</b>	0	182	-100%	0	908	-100%
TOTAL	ENTREES	38 010	46 185	-18%	708 879	758 603	-7%
	SORTIES	71 168	65 380	8,9%	784 927	975 695	-20%
	<b>TOTAL</b>	<b>109 178</b>	<b>111 565</b>	<b>0</b>	<b>1 493 806</b>	<b>1 734 298</b>	<b>-14%</b>

## TRAFIC DES CROISIERES

	MOIS			CUMUL		
	novembre 2012	novembre 2011	VARIAT. en %	novembre 2012	novembre 2011	VARIAT. en %
TANGER	6 504	12 481	-48%	82 697	93 989	-12%
CASABLANCA	49 006	38 045	29%	265 752	210 934	26%
SAFI	660	89	642%	1 092	1 102	-1%
AGADIR	8 570	12 511	-32%	66 229	82 467	-20%
TOTAL	64 740	63 126	3%	415 770	388 492	7%

## TRAFIC DES VOITURES ACCOMPAGNEES

		TOTAL MOIS			CUMUL		
		novembre	novembre	VARIAT.	novembre	novembre	VARIAT.
		2012	2011	en %	2012	2011	en %
AL HOCEIMA	ENTREES	0	0	-	2 183	0	-
	SORTIES	0	0	-	2 863	0	-
	<b>TOTAL</b>	0	0	-	5 046	0	-
NADOR	ENTREES	1 871	4 376	-57%	41 795	62 279	-33%
	SORTIES	4 974	5 489	-9%	38 058	72 997	-48%
	<b>TOTAL</b>	6 845	9 865	-31%	79 853	135 276	-41%
TANGER	ENTREES	5 745	5 475	5%	77 141	86 645	-11%
	SORTIES	11 401	8 392	36%	93 452	135 332	-31%
	<b>TOTAL</b>	17 146	13 867	24%	170 593	221 977	-23%
TOTAL	ENTREES	7 616	9 851	-23%	121 119	148 924	-19%
	SORTIES	16 375	13 881	18%	134 373	208 329	-35%
	<b>TOTAL</b>	<b>23 991</b>	<b>23 732</b>	1%	<b>255 492</b>	<b>357 253</b>	-28%

## TRAFIC DES AUTOCARS

		TOTAL MOIS			CUMUL		
		novembre	novembre	VARIAT.	novembre	novembre	VARIAT.
		2012	2011	en %	2012	2011	en %
AL HOCEIMA	ENTREES	0	0	-	0	0	-
	SORTIES	0	0	-	0	0	-
	<b>TOTAL</b>	0	0	-	0	0	-
NADOR	ENTREES	0	8	-100%	0	306	-100%
	SORTIES	0	35	-100%	0	662	-100%
	<b>TOTAL</b>	0	43	-100%	0	968	-100%
TANGER	ENTREES	84	36	133%	717	746	-4%
	SORTIES	123	91	35%	1 133	1 330	-15%
	<b>TOTAL</b>	207	127	63%	1 850	2 076	-11%
TOTAL	ENTREES	84	44	91%	717	1 052	-32%
	SORTIES	123	126	-2%	1 133	1 992	-43%
	<b>TOTAL</b>	<b>207</b>	<b>170</b>	22%	<b>1 850</b>	<b>3 044</b>	-39%

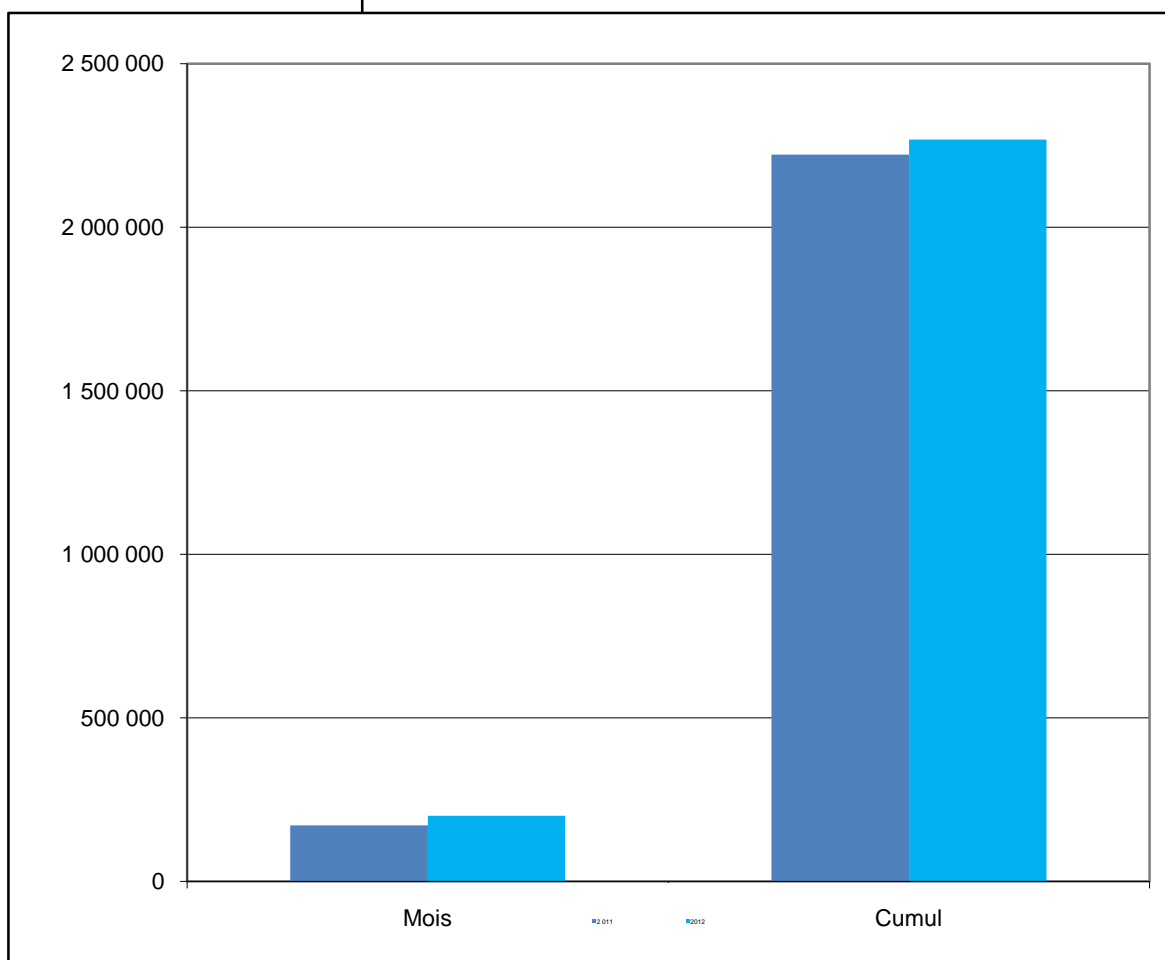
# **PRINCIPAUX PRODUITS PAR PORT**

## PORT DE NADOR

<b>TRAFIC GLOBAL</b> Cumul novembre 2012	<b>2,1%</b>
<b>2 268 433</b>	
Cumul novembre 2011 2 222 213	

<b>IMPORTATIONS</b> Cumul novembre 2012	<b>2,5%</b>
<b>1 696 391</b>	
Cumul novembre 2011 1 654 520	

<b>EXPORTATIONS</b> Cumul novembre 2012	<b>0,8%</b>
<b>572 042</b>	
Cumul novembre 2011 567 693	



Produits	2012	2011	%
Charbon	508 185	553 767	-8,2%
Céréales	294 361	259 552	13,4%
Billettes	208 490	186 184	12,0%
Coke de pétrole	196 151	176 383	11,2%
Butane	172 869	160 973	7,4%
TIR	106 662	107 863	-1,1%

Produits	2012	2011	%
Barytine	319 640	268 411	19,1%
Argil kaolinique	103 221	98 761	4,5%
Bentonite	67 176	92 957	-27,7%
TIR	42 780	53 122	-19,5%
Agrumes & primeurs	16 326	7 372	121,5%
Plomb Lingots	14 016	31 052	-54,9%



## PORT DE TANGER

TRAFIC GLOBAL Cumul novembre 2012
<b>2 211</b>
Cumul novembre 2011 11 430

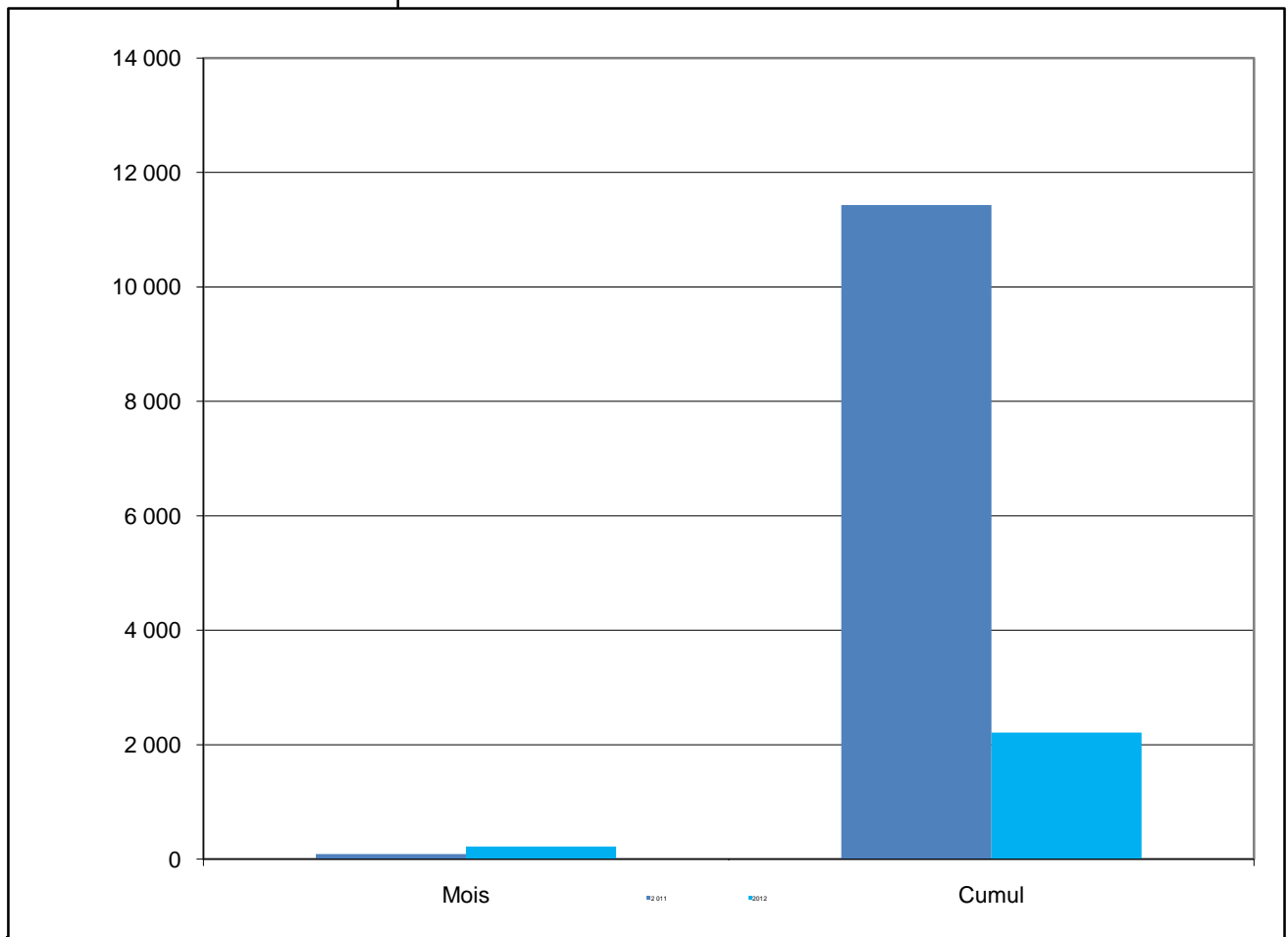
-80,7%

IMPORTATIONS Cumul novembre 2012
<b>2 189</b>
Cumul novembre 2011 11 361

-80,7%

EXPORTATIONS Cumul novembre 2012
<b>22</b>
Cumul novembre 2011 69

-68,1%



Produits	2012	2011	%
Ensemble routier vide	2 189	1 947	<b>12,4%</b>
-	-	-	-
-	-	-	-
-	-	-	-
Céréales	-	8 349	<b>-100,0%</b>
-	-	-	-

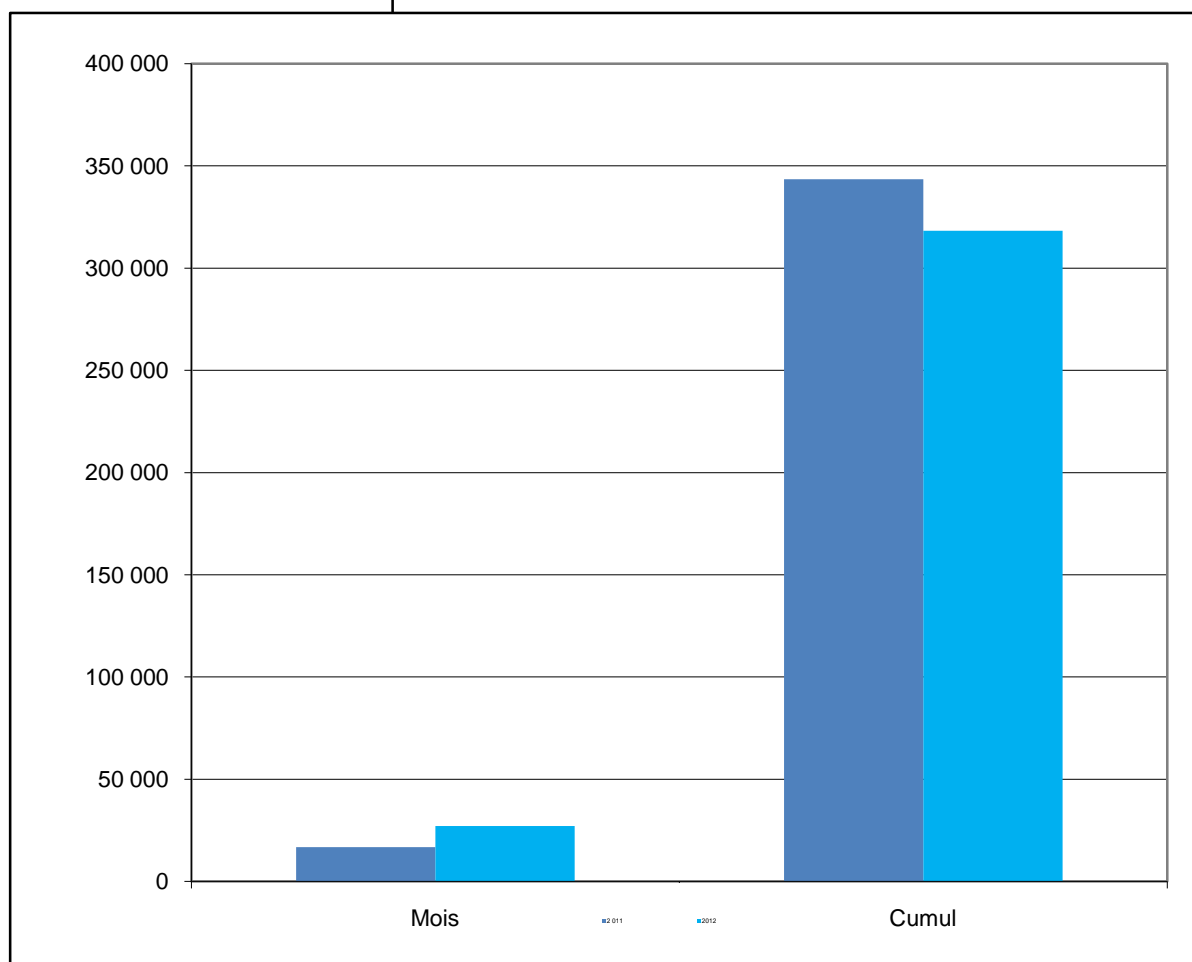
Produits	2012	2011	%
Ensemble routier plein	22	69	<b>-68,1%</b>
-	-	-	-
-	-	-	-
-	-	-	-
-	-	-	-
-	-	-	-

## PORT DE KENITRA

TRAFIC GLOBAL Cumul novembre 2012	 <span style="color: red; font-weight: bold;">-7,4%</span>
<b>318 211</b>	
Cumul novembre 2011 343 520	

IMPORTATIONS Cumul novembre 2012	 <span style="color: red; font-weight: bold;">-8,2%</span>
<b>184 203</b>	
Cumul novembre 2011 200 712	

EXPORTATIONS Cumul novembre 2012	 <span style="color: red; font-weight: bold;">-6,2%</span>
<b>134 008</b>	
Cumul novembre 2011 142 808	



Produits	2012	2011	%
Rondins de bois	143 015	168 354	-15,1%
Fer à béton	32 614	31 358	4,0%
Fer en fradeaux	8 574	-	-
-	-	-	-
-	-	-	-
-	-	-	-

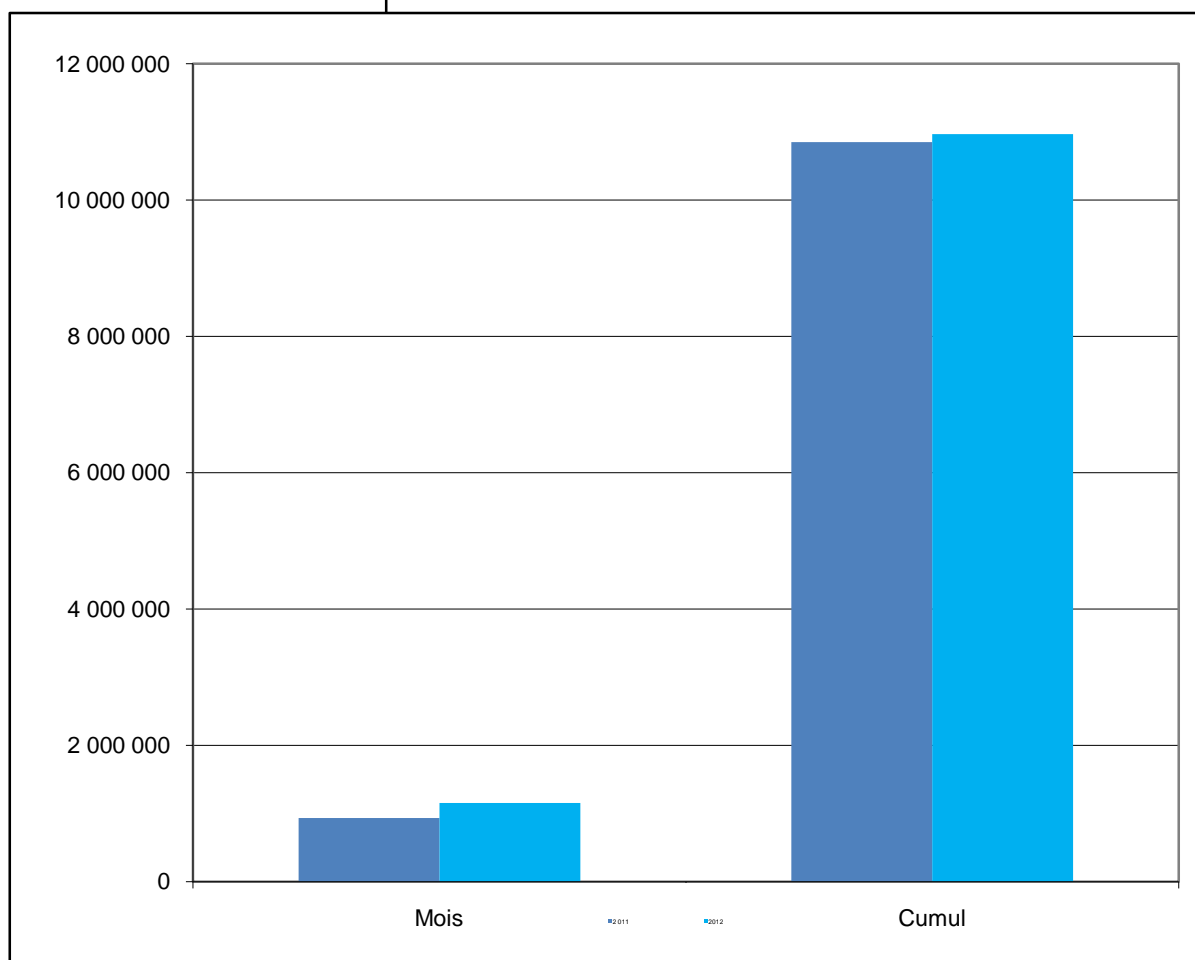
Produits	2012	2011	%
Pate cellulose	94 120	102 292	-8,0%
Ferraille	21 552	17 167	25,5%
Graines oléagineuses	11 955	20 693	-42,2%
Calamine	3 669	-	-
Vin	2 712	2 656	2,1%
-	-	-	-

## PORT DE MOHAMMEDIA

<b>TRAFIC GLOBAL</b> Cumul novembre 2012	<b>1,1%</b>
<b>10 969 435</b>	
Cumul novembre 2011 10 848 970	

<b>IMPORTATIONS</b> Cumul novembre 2012	<b>3,6%</b>
<b>9 251 064</b>	
Cumul novembre 2011 8 932 770	

<b>EXPORTATIONS</b> Cumul novembre 2012	
<b>1 718 371</b>	
Cumul novembre 2011 1 916 200	<b>-10,3%</b>



Produits	2012	2011	%
Pétrole brut	4 930 987	4 430 540	<b>11,3%</b>
Fuel Oil	2 173 815	2 298 475	<b>-5,4%</b>
Butane	1 069 913	1 170 531	<b>-8,6%</b>
Gasoil	887 581	792 594	<b>12,0%</b>
Bitume	50 553	70 662	<b>-28,5%</b>
A. Produits chimiques	48 269	47 971	<b>0,6%</b>

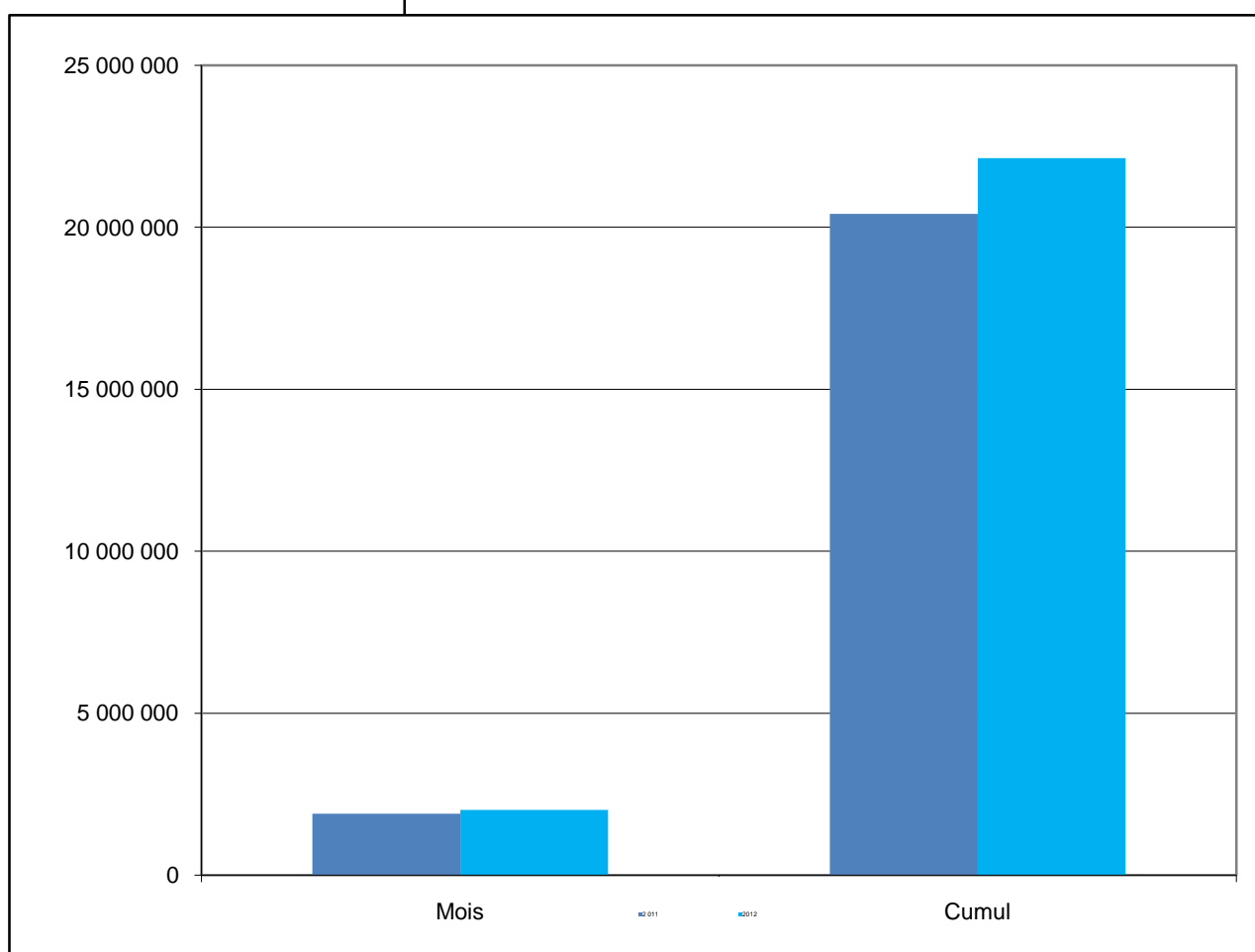
Produits	2012	2011	%
Gasoil	487 617	394 847	<b>23,5%</b>
Virgin Naphta	413 177	424 870	<b>-2,8%</b>
Jet	320 667	165 113	<b>94,2%</b>
Fuel Oil	154 247	215 950	<b>-28,6%</b>
Essence	126 273	65 074	<b>94,0%</b>
Bitume	92 524	52 652	<b>75,7%</b>

## PORT DE CASABLANCA

<b>TRAFIC GLOBAL</b> Cumul novembre 2012	<b>8,4%</b> 
<b>22 131 887</b>	
Cumul novembre 2011 20 417 533	

<b>IMPORTATIONS</b> Cumul novembre 2012	<b>8,5%</b> 
<b>13 527 107</b>	
Cumul novembre 2011 12 468 890	

<b>EXPORTATIONS</b> Cumul novembre 2012	<b>8,3%</b> 
<b>8 604 780</b>	
Cumul novembre 2011 7 948 643	



Produits	2012	2011	%
TC-Tonnage	4 838 840	4 290 285	<b>12,8%</b>
Céréales	3 773 568	3 052 004	<b>23,6%</b>
Aliments de bétails	1 061 879	1 072 799	<b>-1,0%</b>
Sucre	906 560	792 550	<b>14,4%</b>
Bois de sciage	447 914	436 645	<b>2,6%</b>
Huiles	333 258	297 941	<b>11,9%</b>

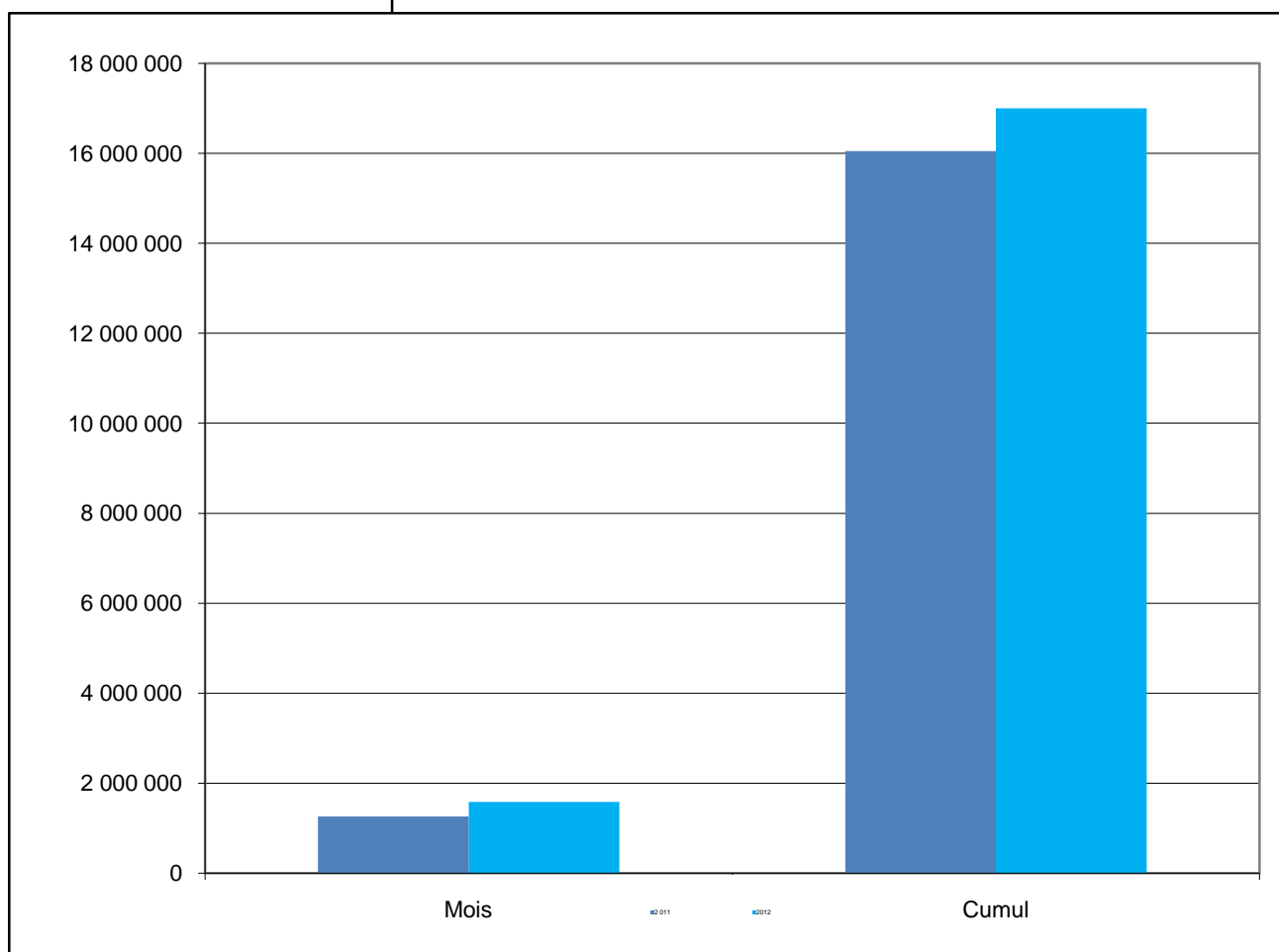
Produits	2012	2011	%
Phosphate	6 395 372	5 742 092	<b>11,4%</b>
TC-Tonnage	1 845 254	1 769 089	<b>4,3%</b>
Autre Divers Conventionnel	87 922	13 960	<b>529,8%</b>
Bobines tôle	80 446	77 054	<b>4,4%</b>
TIR	71 946	92 194	<b>-22,0%</b>
Fluorine	60 580	74 627	<b>-18,8%</b>

## PORT DE JORF LASFAR

<b>TRAFIC GLOBAL</b> Cumul novembre 2012	<b>5,9%</b> 
<b>17 000 290</b>	
Cumul novembre 2011 16 049 640	

<b>IMPORTATIONS</b> Cumul novembre 2012	<b>7,7%</b> 
<b>11 763 597</b>	
Cumul novembre 2011 10 923 619	

<b>EXPORTATIONS</b> Cumul novembre 2012	<b>2,2%</b> 
<b>5 236 693</b>	
Cumul novembre 2011 5 126 021	



Produits	2012	2011	%
Charbon	3 846 439	3 352 012	<b>14,8%</b>
Soufre	2 087 126	2 234 414	<b>-6,6%</b>
Céréales	1 098 426	724 924	<b>51,5%</b>
Gasoil	976 538	994 962	<b>-1,9%</b>
Ammoniac	699 151	665 551	<b>5,0%</b>
Coke de pétrole	626 949	621 534	<b>0,9%</b>

Produits	2012	2011	%
Engrais	3 454 415	2 776 867	<b>24,4%</b>
Acide phosphorique	1 330 334	1 920 743	<b>-30,7%</b>
Clinker	175 897	-	-
Ciment en sacs	139 634	-	-
Gasoil	63 347	66 967	<b>-5,4%</b>
Fer à béton	34 281	68 929	<b>-50,3%</b>

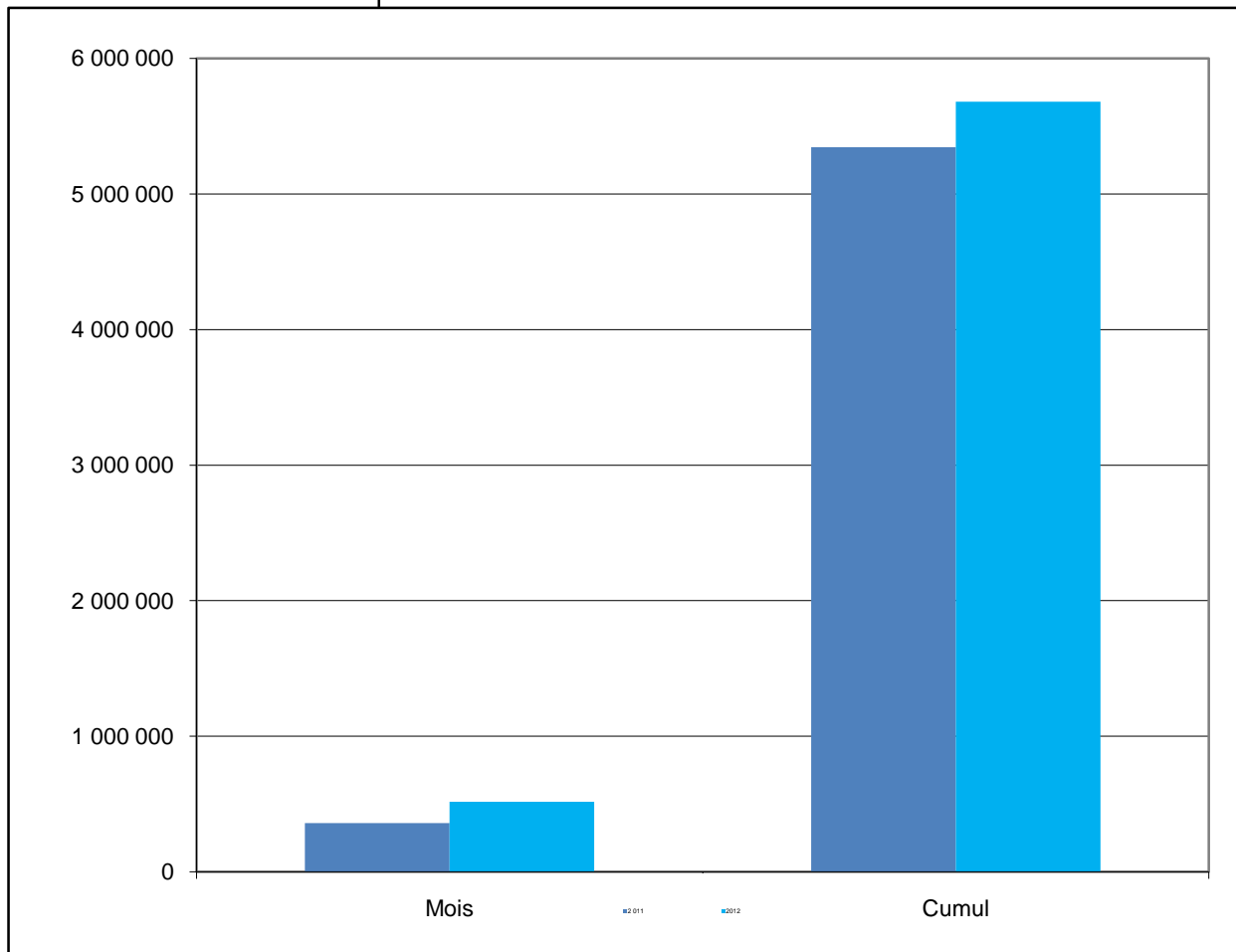
## PORT DE SAFI

<b>TRAFIC GLOBAL</b> Cumul novembre 2012	<b>6,3%</b>
<b>5 680 813</b>	
Cumul novembre 2011 5 345 186	

<b>IMPORTATIONS</b> Cumul novembre 2012	
<b>1 786 820</b>	
Cumul novembre 2011 1 833 388	

-2,5%

<b>EXPORTATIONS</b> Cumul novembre 2012	<b>10,9%</b>
<b>3 893 993</b>	
Cumul novembre 2011 3 511 798	



Produits	2012	2011	%
Soufre	1 323 443	1 330 851	-0,6%
Céréales	211 039	260 683	-19,0%
Coke de pétrole	186 967	148 104	26,2%
Engrais	30 551	21 042	45,2%
Soude caustique	24 772	20 448	21,1%
Bentonite	6 038	5 830	3,6%

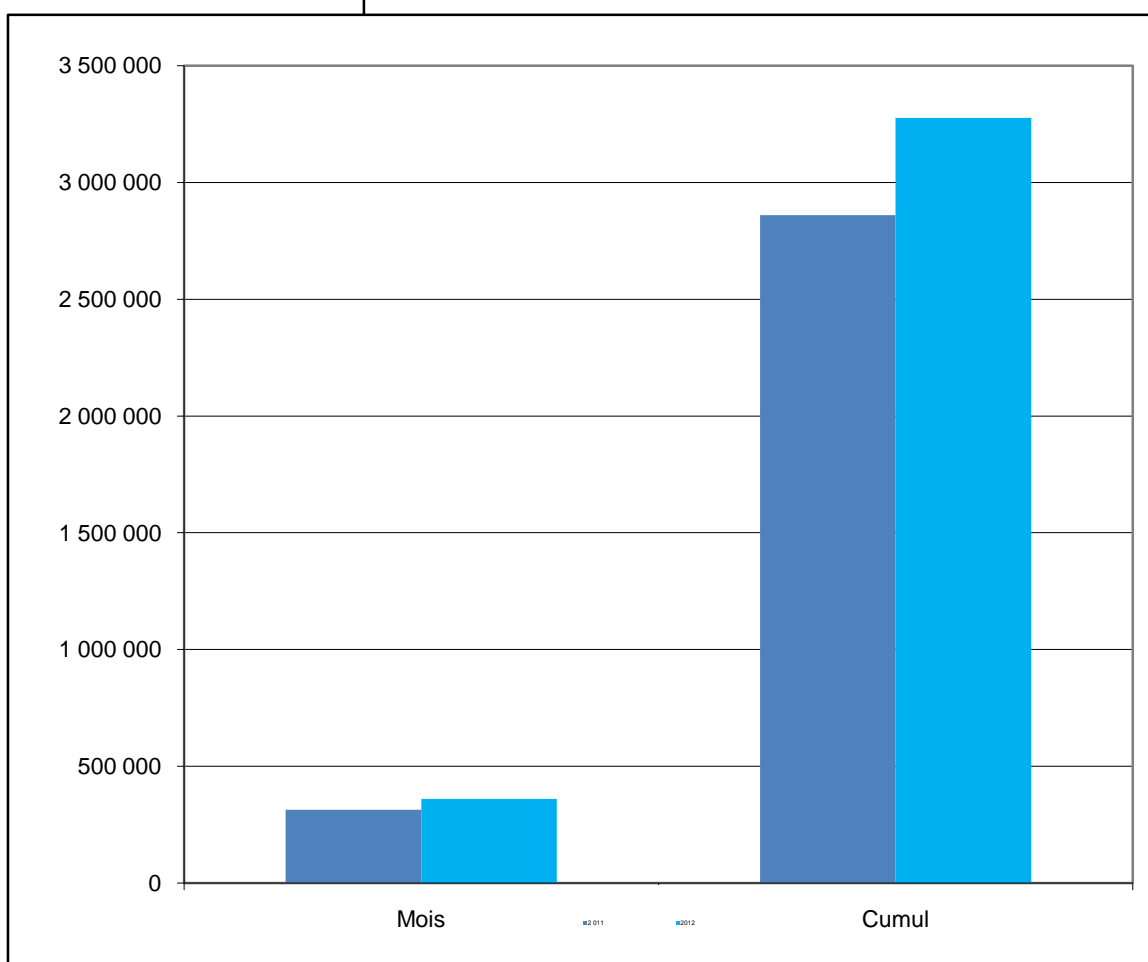
Produits	2012	2011	%
Acide phosphorique	1 940 938	1 792 595	8,3%
Engrais	662 236	650 799	1,8%
Phosphate	514 364	393 069	30,9%
Barytine	489 925	341 354	43,5%
Gypse	110 767	74 465	48,8%
Barytine Big Bag	68 836	57 641	19,4%

## PORT D'AGADIR

<b>TRAFIC GLOBAL</b> Cumul novembre 2012	<b>14,6%</b> 
<b>3 276 433</b>	
Cumul novembre 2011 2 860 068	

<b>IMPORTATIONS</b> Cumul novembre 2012	<b>6,8%</b> 
<b>2 160 437</b>	
Cumul novembre 2011 2 023 781	

<b>EXPORTATIONS</b> Cumul novembre 2012	<b>33,4%</b> 
<b>1 115 996</b>	
Cumul novembre 2011 836 287	



Produits	2012	2011	%
Céréales	659 242	385 928	<b>70,8%</b>
Gasoil	359 795	348 048	<b>3,4%</b>
TC-Tonnage	322 155	339 902	<b>-5,2%</b>
Aliments de bétails	176 412	209 479	<b>-15,8%</b>
Butane	167 627	157 325	<b>6,5%</b>
Charbon	135 008	149 163	<b>-9,5%</b>

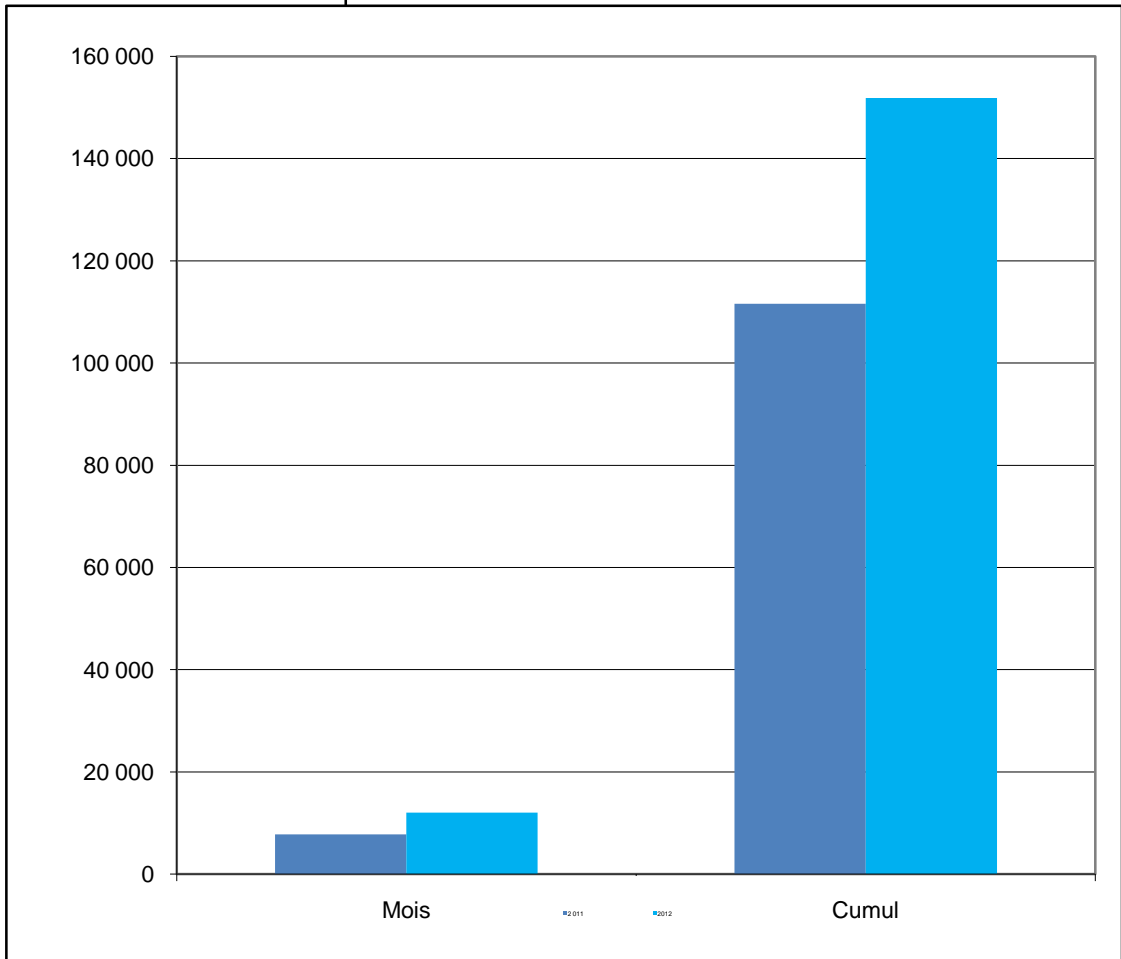
Produits	2012	2011	%
TC-Tonnage	664 454	633 375	<b>4,9%</b>
Minerai de fer	110 791	-	-
A. Minerais	105 144	-	-
Agrumes & primeurs	77 674	82 523	<b>-5,9%</b>
Clinker	56 269	37 938	<b>48,3%</b>
Cuivre	48 705	34 957	<b>39,3%</b>

## PORT DE TAN TAN

<b>TRAFIC GLOBAL</b> Cumul novembre 2012	<b>36,1%</b> 
<b>151 871</b>	
Cumul novembre 2011 111 604	

<b>IMPORTATIONS</b> Cumul novembre 2012	<b>23,3%</b> 
<b>133 034</b>	
Cumul novembre 2011 107 921	

<b>EXPORTATIONS</b> Cumul novembre 2012	<b>411,5%</b> 
<b>18 837</b>	
Cumul novembre 2011 3 683	



Produits	2012	2011	%
Fuel Oil	90 241	64 635	<b>39,6%</b>
Gasoil	39 113	38 859	<b>0,7%</b>
Essence	3 680	4 427	<b>-16,9%</b>
-	-	-	-
-	-	-	-
-	-	-	-

Produits	2012	2011	%
Farine de poisson	9 922	1 229	<b>707,3%</b>
Fuel Oil	4 684	-	-
Huile de poisson	4 231	2 454	<b>72,4%</b>
-	-	-	-
-	-	-	-
-	-	-	-



## PORT DE LAAYOUNE

TRAFIC GLOBAL Cumul novembre 2012	
<b>2 661 291</b>	
Cumul novembre 2011 3 553 008	

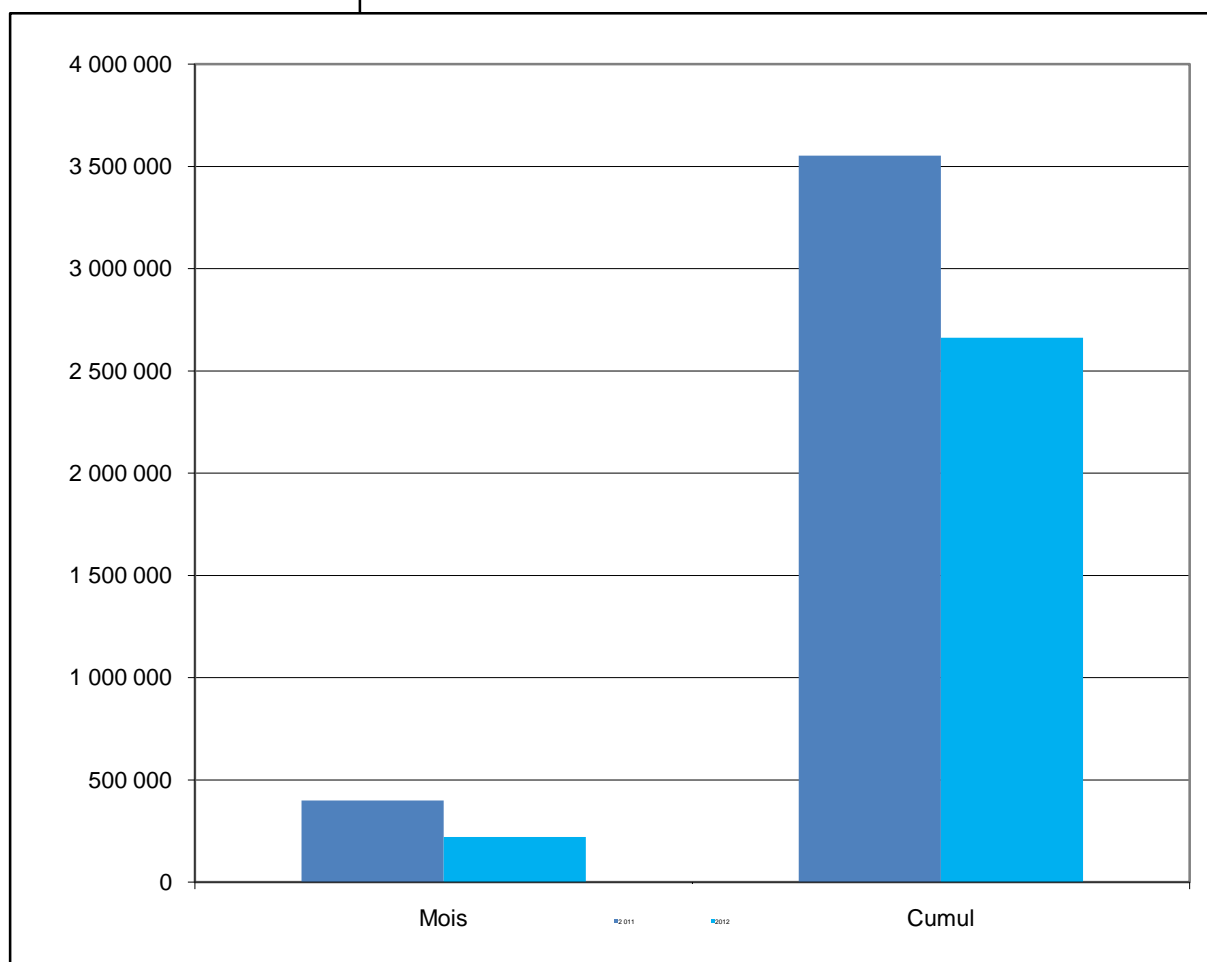
-25,1%

IMPORTATIONS Cumul novembre 2012	
<b>627 221</b>	
Cumul novembre 2011 619 520	

1,2%

EXPORTATIONS Cumul novembre 2012	
<b>2 034 070</b>	
Cumul novembre 2011 2 933 488	

-30,7%



Produits	2012	2011	%
Gasoil	259 990	243 128	<b>6,9%</b>
Clinker	142 840	168 018	<b>-15,0%</b>
Fuel Oil	130 976	140 636	<b>-6,9%</b>
Essence	26 284	22 154	<b>18,6%</b>
Butane	21 636	22 586	<b>-4,2%</b>
Gypse	20 311	10 430	<b>94,7%</b>

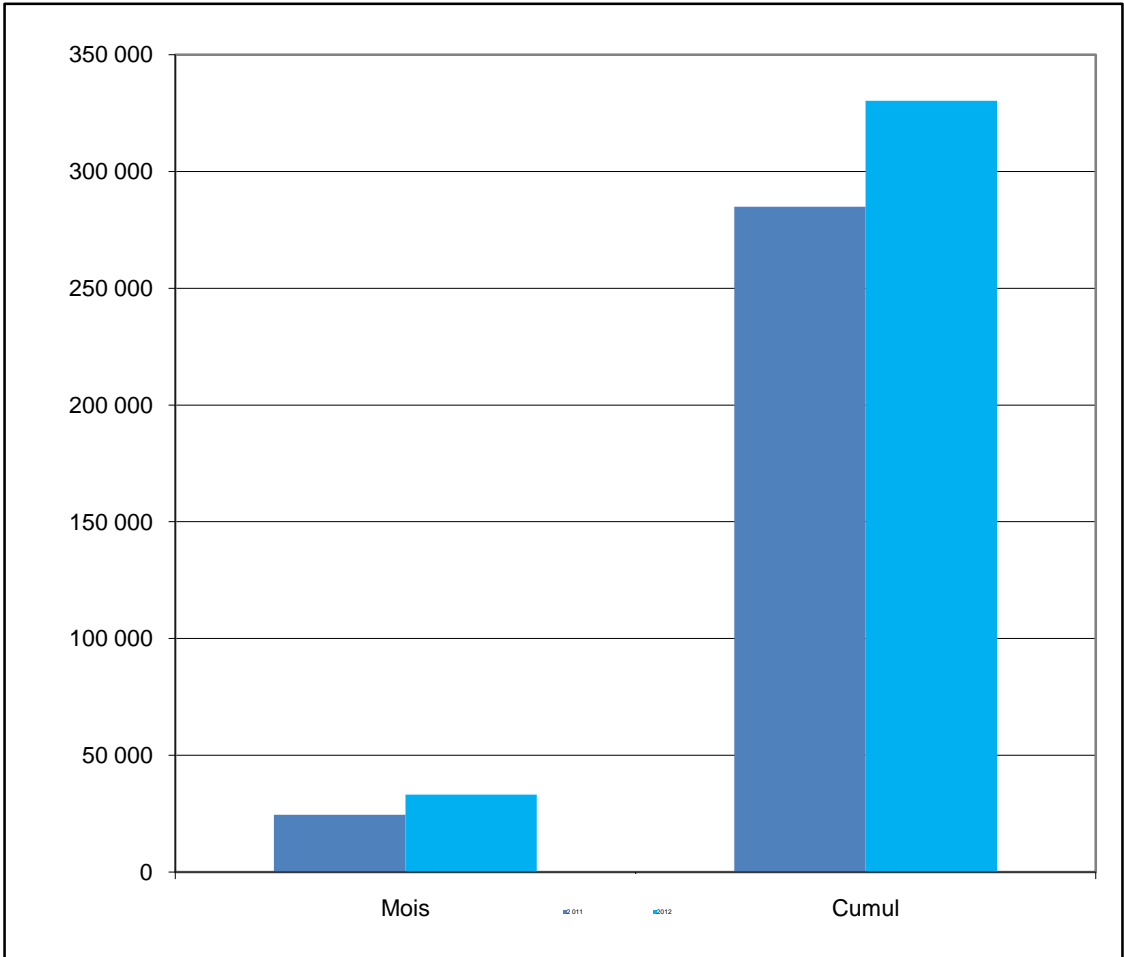
Produits	2012	2011	%
Phosphate	1 721 194	2 544 093	<b>-32,3%</b>
Sable	236 581	284 724	<b>-16,9%</b>
Farine de poisson	49 590	44 717	<b>10,9%</b>
Sel	15 100	54 599	<b>-72,3%</b>
Huile de poisson	11 143	3 114	<b>257,8%</b>
Autre Divers Conventiennel	462	206	<b>124,3%</b>

## PORT DE DAKHLA

<b>TRAFIC GLOBAL</b>	15,9%
Cumul novembre 2012	
330 268	
Cumul novembre 2011 284 930	

<b>IMPORTATIONS</b>	16,4%
Cumul novembre 2012	
329 658	
Cumul novembre 2011 283 156	

<b>EXPORTATIONS</b>	-65,6%
Cumul novembre 2012	
610	
Cumul novembre 2011 1 774	



Produits	2012	2011	%
Poisson pélagique	181 258	200 416	-9,6%
Gasoil	74 768	61 677	21,2%
Poisson pélagique congelé	50 129	-	-
Fuel Oil	12 269	10 926	12,3%
Essence	9 371	9 747	-3,9%
Pêche hauturière	1 773	390	354,6%

Produits	2012	2011	%
Autre Divers Conventionnel	597	-	-
Poisson congelé	13	1 774	-99,3%
-	-	-	-
-	-	-	-
-	-	-	-
-	-	-	-

## PORT DE TANGER MED

### TRAFIC GLOBAL Cumul novembre 2012

**18 603 678**

Cumul novembre 2011  
25 579 282



**-27,3%**

### IMPORTATIONS Cumul novembre 2012

**2 876 649**

Cumul novembre 2011  
2 213 136



**30,0%**

### TRANSBORDEMENT Cumul novembre 2012

**13 668 178**

Cumul novembre 2011  
21 543 551



**-36,6%**

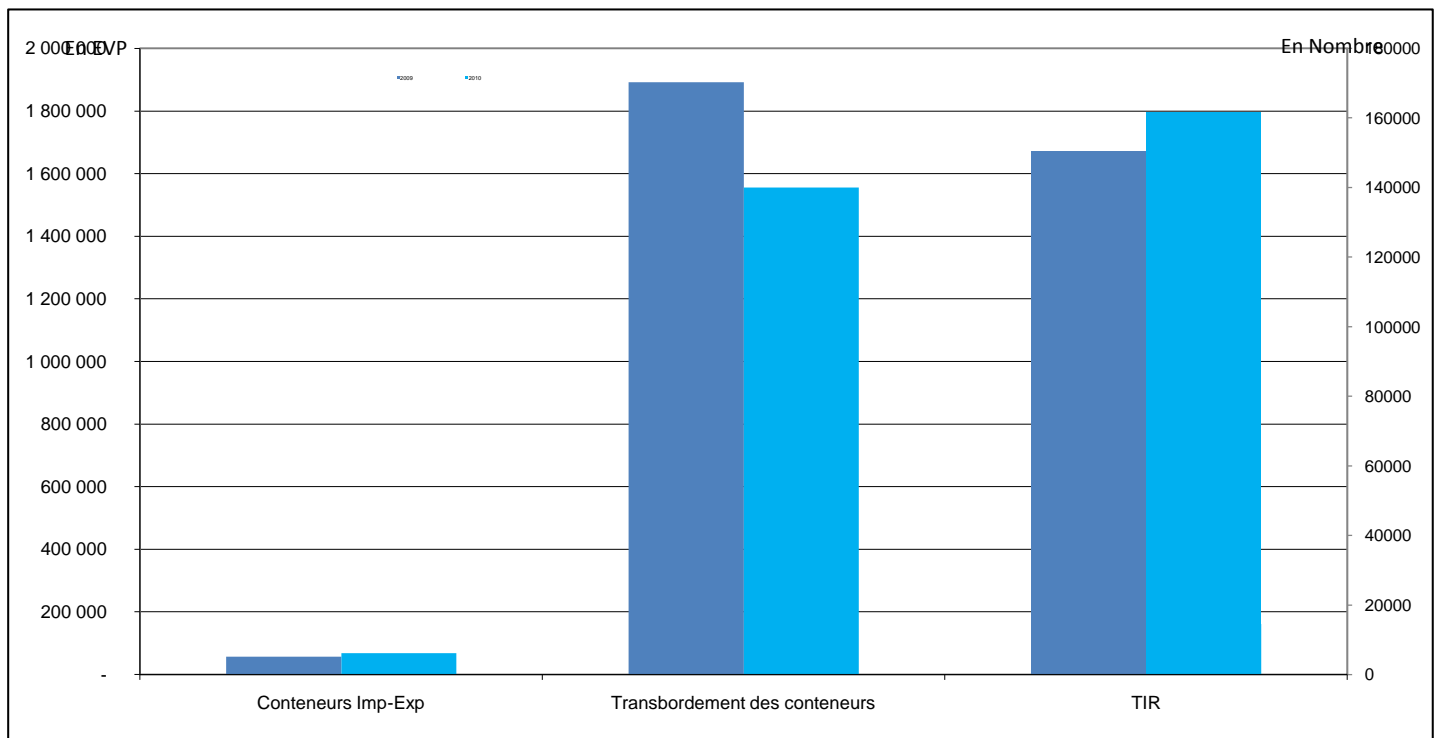
### EXPORTATIONS Cumul novembre 2012

**2 058 851**

Cumul novembre 2011  
1 822 595

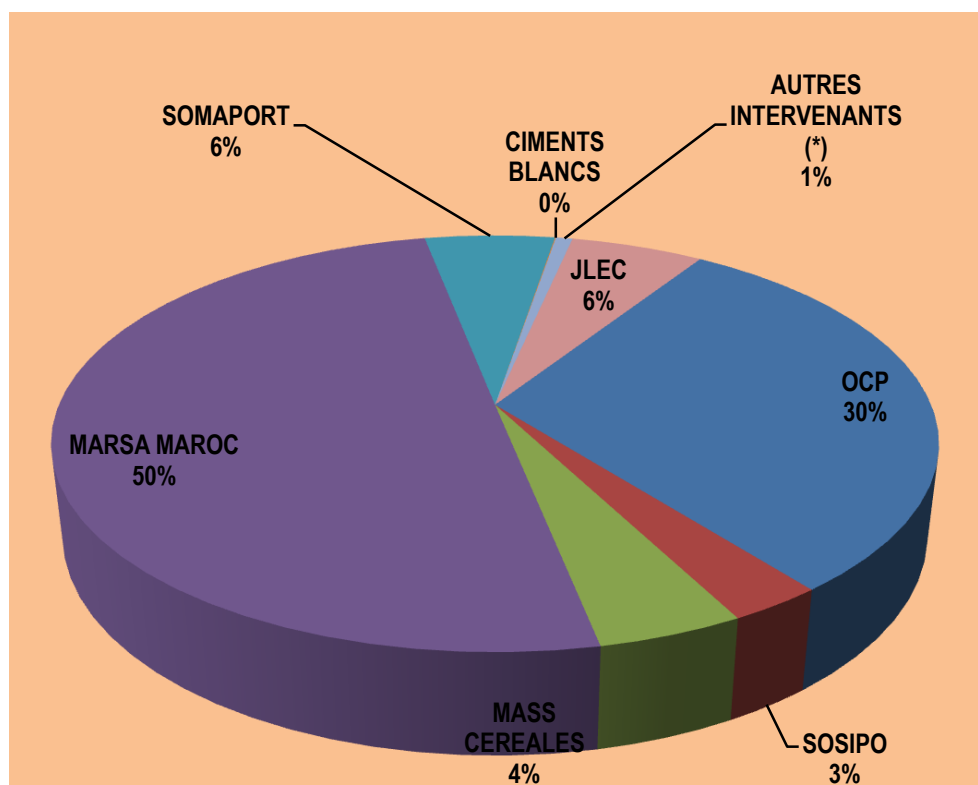


**13,0%**



IMPORT	2012	2011	%	TRANSBOR	2012	2011	%	EXPORT	2012	2011	%
Conteneurs	36 860	31 649	<b>16,5%</b>	Conteneurs Décharg.	810 419	959 273	<b>-15,5%</b>	Conteneurs	31 694	25 227	<b>25,6%</b>
TIR	79 876	73 162	<b>9,2%</b>	Conteneurs Charg.	744 774	932 331	<b>-20,1%</b>	TIR	81 838	77 372	<b>5,8%</b>
Céréales	214 811	184 004	<b>16,7%</b>	Total	1 555 192	1 891 604	<b>-17,8%</b>				-
Hydrocarbures	421 704	-									
Produits sidérurgiques	15 158	500									
Bois & dérivés	2 620	12 308									
<b>Passagers</b>	<b>2012</b>	<b>2011</b>	<b>%</b>	<b>Voitures</b>	<b>2012</b>	<b>2011</b>	<b>%</b>	<b>Autocars</b>	<b>2012</b>	<b>2011</b>	<b>%</b>
Entrée	1 035 521	890 010	<b>16,3%</b>	Entrée	350 006	328 408	<b>6,6%</b>	Entrée	4 613	4 022	<b>14,7%</b>
Sortie	926 556	718 847	<b>28,9%</b>	Sortie	283 403	328 408	<b>-13,7%</b>	Sortie	4 233	3 404	<b>24,4%</b>
<b>Total</b>	<b>1 962 077</b>	<b>1 608 857</b>	<b>22%</b>	<b>Total</b>	<b>633 409</b>	<b>656 816</b>	<b>- 0,0</b>	<b>Total</b>	<b>8 846</b>	<b>7 426</b>	<b>19%</b>

## VENTILLATION DU TRAFIC PAR INTERVENANT



	Cumul juin 2012	Cumul juin 2011	VARIATION EN %	
MARSA MAROC	32 464 140	31 383 508	3,4%	50,1%
OCP	19 568 268	19 612 245	-0,2%	30,2%
SOSIPO	1 907 406	1 507 700	26,5%	2,9%
CIMENTS BLANCS	25 063	24 524	2,2%	0,04%
MASS CEREALES	2 928 946	2 377 482	23,2%	4,5%
SOMAPORT	3 673 503	3 335 507	10,1%	5,7%
JLEC	3 753 735	3 352 012	12,0%	5,8%
AUTRES INTERVENANTS (*)	470 082	455 124	3,3%	0,7%
<b>TOTAL</b>	<b>64 791 143</b>	<b>62 048 102</b>	<b>4,4%</b>	

(\*) Ports de Tan Tan et Kénitra

OCP	19 568 268
SOSIPO	1 907 406
MASS CEREALES	2 928 946
MARSA MAROC	32 464 140
SOMAPORT	3 673 503
CIMENTS BLANCS	25 063
AUTRES INTERVENANTS (*)	470 082
JLEC	3 753 735
	64791143

	2011	2010	
soufre safi	1 323 443	1 330 851	
phos etdérivés	20 891 711	20 943 096	-0,2%

## TRAFIC DES PASSAGERS

		MOIS			CUMUL		
		novembre 2012	novembre 2011	VARIAT. en %	novembre 2012	novembre 2011	VARIAT. en %
AL Hoceima	ENTREES	0	0	-	7 354	0	-
	SORTIES	0	0	-	12 350	0	-
	<b>TOTAL</b>	0	0	-	19 704	0	-
NADOR	ENTREES	5 183	15 167	-66%	215 638	252 383	-15%
	SORTIES	23 755	24 036	-1%	202 755	304 028	-33%
	<b>TOTAL</b>	28 938	39 203	-26%	418 393	556 411	-25%
TANGER	ENTREES	31 556	30 043	5%	476 765	495 600	-4%
	SORTIES	46 018	40 392	14%	561 309	661 821	-15%
	CROISIERES	6 504	12 481	-48%	82 697	93 989	-12%
	<b>TOTAL</b>	84 078	82 916	1%	1 120 771	1 251 410	-10%
Casablanca	ENTREES	1 271	884	44%	9 047	10 166	-11%
	SORTIES	1 395	861	62%	8 438	9 392	-10%
	CROISIERES	49 006	38 045	29%	265 752	210 934	26%
	<b>TOTAL</b>	51 672	39 790	30%	283 237	230 492	23%
AGADIR	ENTREES	0	0	-	75	0	-
	SORTIES	0	0	-	75	0	-
	CROISIERES	8 570	12 511	-32%	66 229	82 467	-20%
	<b>TOTAL</b>	8 570	12 511	-32%	66 379	82 467	-20%
SAFI	ENTREES	0	0	-	0	0	-
	SORTIES	0	0	-	0	0	-
	CROISIERES	660	89	642%	1 092	1 102	-1%
	<b>TOTAL</b>	660	89	642%	1 092	1 102	-1%
LAAYOUNE	ENTREES	0	91	-100%	0	454	-100%
	SORTIES	0	91	-100%	0	454	-100%
	CROISIERES	231	0	-	231	0	-
	<b>TOTAL</b>	231	182	27%	231	908	-75%
TOTAL	ENTREES	38 010	46 185	-18%	708 879	758 603	-7%
	SORTIES	71 168	65 380	8,9%	784 927	975 695	-20%
	CROISIERES	64 971	63 126	3%	416 001	388 492	7,1%
	<b>TOTAL</b>	<b>174 149</b>	<b>174 691</b>	<b>0%</b>	<b>1 909 807</b>	<b>2 122 790</b>	<b>-10,0%</b>