

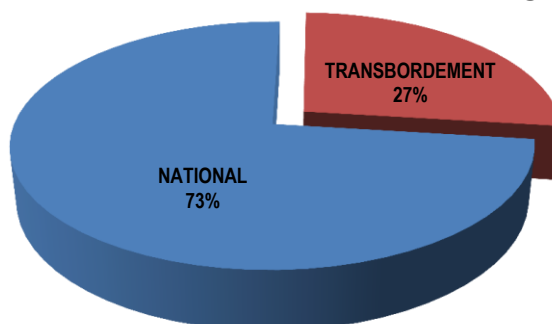
ACTIVITE PORTUAIRE GLOBALE ⁽¹⁾

TRAFIC GLOBAL(1) Cumul octobre 2014	14,1%
95 780 308	↑
Cumul octobre 2013	
83 933 880	

TRAFIC NATIONAL(2) Cumul octobre 2014	11,0%
70 293 262	↑
Cumul octobre 2013	
63 343 417	

TRANSBORDEMENT Cumul octobre 2014	23,8%
25 487 046	↑
Cumul octobre 2013	
20 590 463	

Part du transbordement dans le trafic global

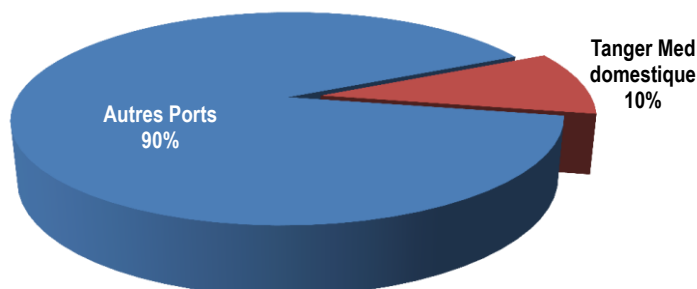
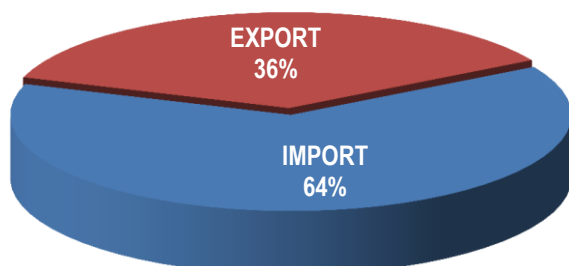


ACTIVITE PORTUAIRE NATIONALE ⁽²⁾

TRAFIC NATIONAL(2) Cumul octobre 2014	11,0%
70 293 262	↑
Cumul octobre 2013	
63 343 417	

IMPORTATIONS Cumul octobre 2014	12,3%
44 662 887	↑
Cumul octobre 2013	
39 754 838	




EXPORTATIONS Cumul octobre 2014	8,7%
25 630 375	↑
Cumul octobre 2013	
23 588 579	



(1) Trafic global y compris le transbordement

(2) Trafic domestique y compris le trafic import-Export de Tanger Med

TRAFIC GLOBAL Cumul octobre 2014	14,1%
95 780 308	
Cumul octobre 2013	
83 933 880	

IMPORTATIONS Cumul octobre 2014	12,3%		TRANSBORDEMENT (*) Cumul octobre 2014	23,8%		EXPORTATIONS Cumul octobre 2014	8,7%	
44 662 887			25 487 046			25 630 375		
Cumul octobre 2013			Cumul octobre 2013			Cumul octobre 2013		
39 754 838			20 590 463			23 588 579		

EVOLUTION DES PRINCIPAUX TRAFICS

A/TRAFIC DOMESTIQUE

NATURE DES TRAFICS	IMPORT		EXPORT		TOTAL	
	2014	%/ 2013	2014	%/ 2013	2014	%/ 2013
Vracs Solides dont:	19 715 216	30,1%	14 906 750	10,5%	34 621 966	20,9%
- Phosphate	0	-	7 493 841	-2,4%	7 493 841	-2,4%
- Céréales	6 270 618	57,1%	0	-	6 270 618	55,8%
- Soufre	3 683 336	17,1%	0	-	3 683 336	17,1%
- Engrais	389 567	-5%	4 084 317	31,1%	4 473 884	27,0%
- Charbon & Coke	6 450 647	33,4%	0	-	6 450 647	33,4%
Vracs liquides dont:	14 528 411	-1,7%	5 075 974	0,3%	19 604 385	-1,2%
- Hydrocarbures	12 509 324	-4,2%	1 848 058	-3,5%	14 357 382	-4,1%
- Acide phosphorique	0	-	3 201 667	2,4%	3 201 667	2,4%
- Ammoniac	672 075	17,2%	0	-	672 075	17,2%
- Huiles végétales	428 327	6,2%	984	-52,4%	429 311	5,9%
Trafic unitarisé dont:	7 892 483	61,9%	4 991 784	105,6%	12 884 267	76,4%
- Conteneurs						
En EVP	466 704	8,1%	462 583	8,0%	929 287	8,1%
En Tonne	5 642 201	9,5%	2 819 922	10,3%	8 462 123	9,7%
- RORO dont						
* <i>TIR</i>						
En nombre	93 759	19,0%	94 351	18,9%	188 110	18,9%
En Tonne	2 124 590	22,2%	2 153 884	24,1%	4 278 474	23,1%
Divers	2 526 777	-9,9%	655 867	-9,8%	3 182 644	-9,9%
- Bois & dérivés	577 264	1,6%	0	-100,0%	577 264	-0,8%
- Produits sidérurgiques	1 220 197	-12,1%	25 152	-66,3%	1 245 349	-14,8%
- Agrumes et primeurs	0	-	73 879	36,7%	73 879	36,7%


B/TRAFIC DE TRANSBORDEMENT

NATURE DES TRAFICS	DECHARGEMENT		CHARGEMENT		TOTAL	
	2014	%/ 2013	2014	%/ 2013	2014	%/ 2013
- Conteneurs en tonne	12 959 785	24,4%	12 527 261	23,2%	25 487 046	23,8%
- Conteneurs en EVP	1 251 330	21,3%	1 212 139	22,9%	2 463 469	22,1%

(*) Tanger-Med

ACTIVITE DES PORTS GERES PAR L'ANP

TRAFIC GLOBAL	10,9%
Cumul octobre 2014	
63 364 927	
Cumul octobre 2013	
57 140 847	

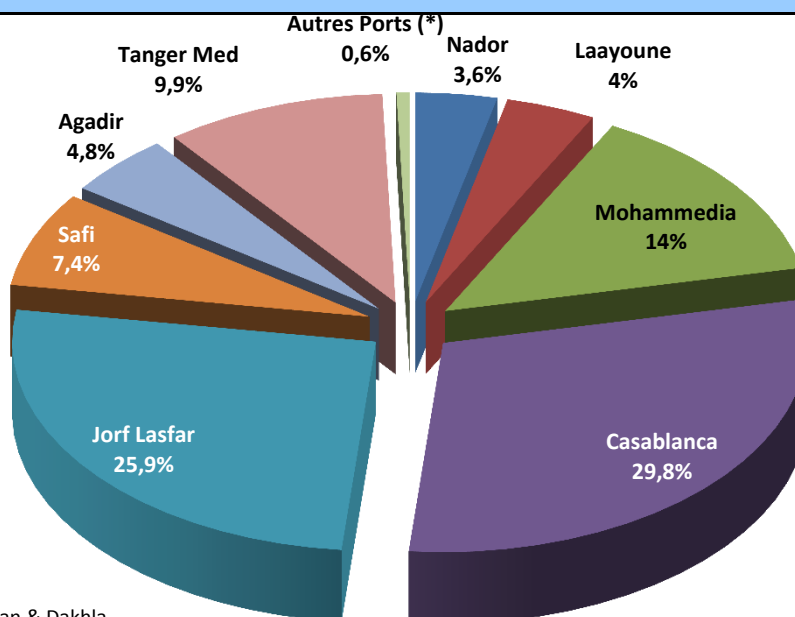
IMPORTATIONS	13,2%
Cumul octobre 2014	
40 122 564	
Cumul octobre 2013	
35 441 949	

EXPORTATIONS	7,1%
Cumul octobre 2014	
23 242 363	
Cumul octobre 2013	
21 698 898	

EVOLUTION DES PRINCIPAUX TRAFICS

Trafics par mode de conditionnement	IMPORT		EXPORT		TOTAL	
	2014	%/ 2013	2014	%/ 2013	2014	%/ 2013
Vracs Solides dont:	19 501 993	30,0%	14 858 895	10,2%	34 360 888	20,6%
- Phosphate	0	-	7 493 841	-2,4%	7 493 841	-2,4%
- Céréales	6 069 516	56,4%	0	-100,0%	6 069 516	55,1%
- Soufre	3 683 336	17,1%	0	-	3 683 336	17,1%
- Engrais	389 567	-5%	4 084 317	31,1%	4 473 884	27,0%
- Charbon & Coke	6 450 647	33,4%	0	-	6 450 647	33,4%
Vracs liquides dont:	12 961 539	1,0%	5 075 974	0,3%	18 037 513	0,8%
- Hydrocarbures	10 942 452	-1,6%	1 848 058	-3,5%	12 790 510	-1,9%
- Acide phosphorique	0	-	3 201 667	2,4%	3 201 667	2,4%
- Ammoniac	672 075	17,2%	0	-	672 075	17,2%
- Huiles végétales	428 327	6,2%	984	-52,4%	429 311	5,9%
Trafic unitarisé dont:	5 237 990	7,4%	2 651 627	9,2%	7 889 617	8,0%
- Conteneurs en tonne	5 010 454	8,7%	2 591 136	10,7%	7 601 590	9,4%
- Conteneurs en EVP	419 944	7,3%	420 494	6,4%	840 438	6,9%
-RORO dont	227 536	-14,5%	60 491	-30,7%	288 027	-18,5%
*TIR en tonne	101 844	-24,0%	42 513	-31,8%	144 357	-26,5%
*TIR en nombre	4 591	-13,8%	2 137	-28,0%	6 728	-18,9%
Divers	2 421 042	-11,2%	655 867	-9,8%	3 076 909	-10,9%
- Bois & dérivés	574 794	2,2%	0	-100,0%	574 794	-0,3%
- Produits sidérurgiques	1 143 011	-15,2%	25 152	-66,3%	1 168 163	-17,9%
- Agrumes et primeurs	0	-	73 879	36,7%	73 879	36,7%

PART DE CHAQUE PORT DANS LE TRAFIC GLOBAL DOMESTIQUE



(*) Ports de Tan Tan & Dakhla

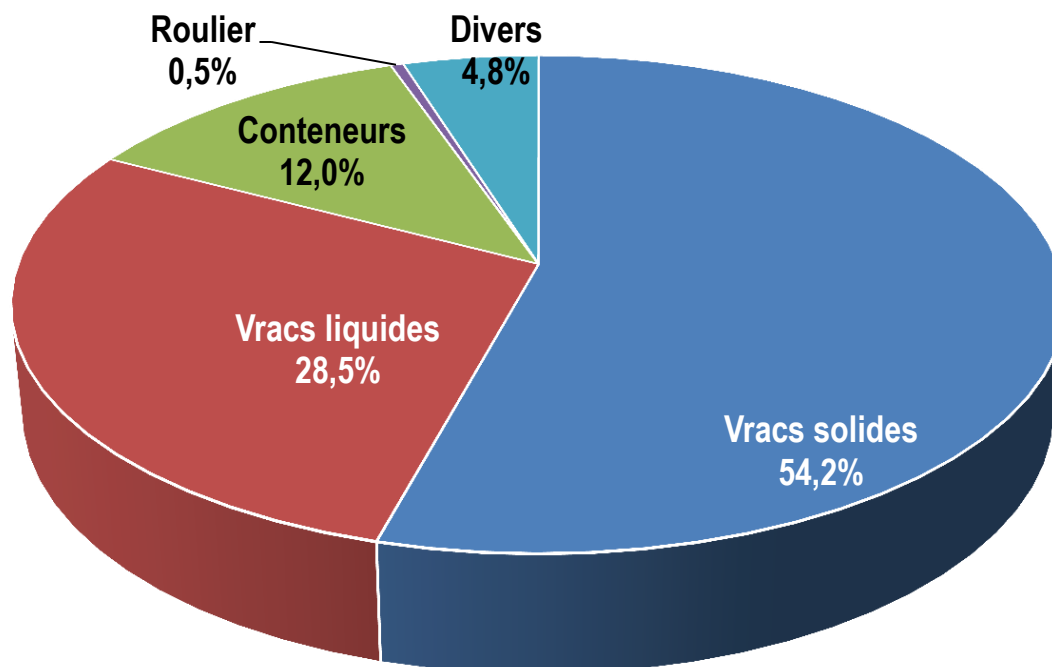
A/TRAFIC DOMESTIQUE

	IMPORT		EXPORT		TOTAL	
	2014	%/ 2013	2014	%/ 2013	2014	%/ 2013
NADOR	1 589 000	28,9%	959 130	98,4%	2 548 130	48,5%
TANGER VILLE	3 773	22,1%	0	-	3 773	22,1%
MOHAMMEDIA	8 165 445	-3,6%	1 727 623	-9,5%	9 893 068	-4,7%
CASABLANCA	13 171 799	15,3%	7 788 035	7,5%	20 959 834	12,3%
JORF-LASFAR	12 276 449	24,9%	5 961 523	12,1%	18 237 972	20,4%
SAFI	1 652 955	10,2%	3 514 460	3,9%	5 167 415	5,8%
AGADIR	2 251 530	17,0%	1 093 270	-15,7%	3 344 800	3,8%
TAN-TAN	22 405	-79,4%	15 723	260,0%	38 128	-66,3%
LAAYOUNE	623 898	8,5%	2 179 855	6,9%	2 803 753	7,2%
DAKHLA	365 310	3,2%	2 744	-39,4%	368 054	2,6%
TOTAL PORTS ANP	40 122 564	13,2%	23 242 363	7,1%	63 364 927	10,9%
TANGER MED	4 540 323	5,3%	2 388 012	26,4%	6 928 335	11,7%
TOTAL I/X	44 662 887	12,3%	25 630 375	8,7%	70 293 262	11,0%

B/TRAFIC DE TRANSBORDEMENT

PORTS	DECHARGEMENT		CHARGEMENT		TOTAL	
	2014	%/ 2013	2014	%/ 2013	2014	%/ 2013
TANGER MED	12 959 785	24,4%	12 527 261	23,2%	25 487 046	23,8%

TRAFIC VENTILE PAR CONDITIONNEMENT



Trafic portuaire hors Tanger Med	Unité	2014	2 013	%
Vrac solides	T	34 360 888	28 487 541	20,6%
Vrac liquides	T	18 037 513	17 896 465	0,8%
Conteneurs	EVP	840 438	786 542	6,9%
Conteneurs	T	7 601 590	6 950 423	9,4%
Roulier	T	288 027	353 539	-18,5%
TIR	Nbre	6 728	8 294	-18,9%
Divers	T	3 076 909	3 452 879	-10,9%

Activité du port de Tanger Med	Unité	2014	2 013	%
Conteneurs				
Trafic Domestique	EVP	88 849	73 280	21,2%
	T	860 533	760 371	13,2%
Trafic Transbordement	EVP	2 463 469	2 017 559	22,1%
	T	25 487 046	20 590 463	23,8%
TIR	Nbre	181 382	149 869	21,0%
	T	4 134 117	3 278 930	26,1%

STATISTIQUES PAR PORT

TRAFIC GLOBAL IMPORT-EXPORT PAR PORT (EN TONNES)

	MOIS			CUMUL		
	octobre 2014	octobre 2 013	VARIAT. en %	octobre 2014	octobre 2013	VARIAT. en %
NADOR	244 201	171 311	42,5%	2 548 130	1 716 077	48,5%
TANGER VILLE	286	308	-7,1%	3 773	3 091	22,1%
MOHAMMEDIA	1 006 183	1 367 102	-26,4%	9 893 068	10 376 982	-4,7%
CASABLANCA	2 074 181	1 703 631	21,8%	20 959 834	18 666 288	12,3%
JORF LASFAR	1 847 309	1 778 530	3,9%	18 237 972	15 149 954	20,4%
SAFI	480 721	513 579	-6,4%	5 167 415	4 881 928	5,8%
AGADIR	315 214	311 296	1,3%	3 344 800	3 221 591	3,8%
TAN-TAN	5 971	14 740	-59,5%	38 128	112 981	-66,3%
LAAYOUNE	88 526	135 848	-34,8%	2 803 753	2 615 025	7,2%
DAKHLA	28 262	19 982	41,4%	368 054	358 652	2,6%
TOTAL PORTS ANP	6 090 854	6 016 327	1,2%	63 364 927	57 140 847	10,9%
TANGER MED	585 785	458 121	27,9%	6 928 335	6 202 570	11,7%
TOTAL I/X	6 676 639	6 474 448	3,1%	70 293 262	63 343 417	11,0%

TRAFIC GLOBAL IMPORT-EXPORT PAR PORT (EN TONNES)

	IMPORT		EXPORT		TOTAL	
	octobre 2014	CUMUL	octobre 2014	CUMUL	octobre 2014	CUMUL
NADOR	139 051	1 589 000	105 150	959 130	244 201	2 548 130
TANGER VILLE	286	3 773	0	0	286	3 773
MOHAMMEDIA	822 889	8 165 445	183 294	1 727 623	1 006 183	9 893 068
CASABLANCA	1 135 908	13 171 799	938 273	7 788 035	2 074 181	20 959 834
JORF LASFAR	1 336 947	12 276 449	510 362	5 961 523	1 847 309	18 237 972
SAFI	171 341	1 652 955	309 380	3 514 460	480 721	5 167 415
AGADIR	247 422	2 251 530	67 792	1 093 270	315 214	3 344 800
TAN-TAN	3 543	22 405	2 428	15 723	5 971	38 128
LAAYOUNE	56 576	623 898	31 950	2 179 855	88 526	2 803 753
DAKHLA	27 830	365 310	432	2 744	28 262	368 054
TOTAL ANP2014	3 941 793	40 122 564	2 149 061	23 242 363	6 090 854	63 364 927
TOTAL ANP2013	3 788 784	35 441 949	2 227 543	21 698 898	6 016 327	57 140 847
VARIAT en %	4,0%	13,2%	-3,5%	7,1%	1,2%	10,9%
TANGER MED 2014	393 601	4 540 323	192 184	2 388 012	585 785	6 928 335
TANGER MED 2013	309 215	4 312 889	148 906	1 889 681	458 121	6 202 570
VARIAT en %	27,3%	5,3%	29,1%	26,4%	27,9%	11,7%
TOTAL I/X 2014	4 335 394	44 662 887	2 341 245	25 630 375	6 676 639	70 293 262
TOTAL I/X 2013	4 097 999	39 754 838	2 376 449	23 588 579	6 474 448	63 343 417
VARIAT en %	5,8%	12,3%	-1,5%	8,7%	3,1%	11,0%

TRAFIC PAR MODE DE

CONDITIONNEMENT

TRAFIC GLOBAL VENTILE PAR MODE DE CONDITIONNEMENT (EN TONNES)

NATURE	Cumul octobre2014	Cumul octobre2013	Var. en %
Vrac liquides			
Hydrocarbures	14 357 382	14 970 614	-4,1%
Acide Phosphorique	3 201 667	3 126 926	2,4%
Ammoniac	672 075	573 489	17,2%
Huiles végétales	429 311	405 352	5,9%
Autres vracs liquides	943 950	758 148	24,5%
TOTAL 1	19 604 385	19 834 529	-1,2%
Vrac solides			
Céréales	6 270 618	4 025 442	55,8%
Engrais	4 473 884	3 523 658	27,0%
Phosphates	7 493 841	7 676 055	-2,4%
Charbon & Coke	6 450 647	4 834 700	33,4%
Soufre	3 683 336	3 145 131	17,1%
Autres vracs solides	6 249 640	5 429 524	15,1%
TOTAL 2	34 621 966	28 634 510	20,9%
Marchandises générales			
Conteneurs	8 462 123	7 710 794	9,7%
Ro-Ro	4 422 144	3 632 469	21,7%
Divers	3 182 644	3 531 115	-9,9%
TOTAL 3	16 066 911	14 874 378	8,0%
Total Général (1+2+3)	70 293 262	63 343 417	11,0%

TRAFIC DES VRAC SOLIDES (EN TONNES)

	MOIS			CUMUL		
	octobre 2014	octobre 2013	VARIAT. en %	octobre 2014	octobre 2013	VARIAT. en %
NADOR	189 545	118 004	60,6%	1 862 901	1 083 107	72,0%
MOHAMMEDIA	0	57 322	-100,0%	22 708	165 881	-86,3%
CASABLANCA	1 311 166	830 053	58,0%	11 999 977	9 773 949	22,8%
JORF LASFAR	1 265 974	1 403 973	-9,8%	13 451 515	10 806 974	24,5%
SAFI	302 939	338 760	-10,6%	3 376 399	3 150 933	7,2%
AGADIR	112 263	88 530	26,8%	1 297 811	1 359 259	-4,5%
TAN-TAN	0	0	-	0	0	-
LAAYOUNE	47 465	95 889	-50,5%	2 349 577	2 147 438	9,4%
DAKHLA	0	0	-	0	0	-
TOTAL PORTS ANP	3 229 352	2 932 531	10,1%	34 360 888	28 487 541	20,6%
TANGER MED	27 771	3 891	613,7%	261 078	146 969	77,6%
TOTAL I/X	3 257 123	2 936 422	10,9%	34 621 966	28 634 510	20,9%

TRAFIC DES VRAC SOLIDES : IMPORT-EXPORT

	IMPORT		EXPORT		TOTAL	
	octobre 2014	CUMUL	octobre 2014	CUMUL	octobre 2014	CUMUL
NADOR	86 514	944 971	103 031	917 930	189 545	1 862 901
MOHAMMEDIA	0	0	0	22 708	0	22 708
CASABLANCA	539 796	6 360 911	771 370	5 639 066	1 311 166	11 999 977
JORF LASFAR	998 735	9 296 296	267 239	4 155 219	1 265 974	13 451 515
SAFI	167 136	1 632 860	135 803	1 743 539	302 939	3 376 399
AGADIR	112 263	1 046 536	0	251 275	112 263	1 297 811
TAN-TAN	0	0	0	0	0	0
LAAYOUNE	20 950	220 419	26 515	2 129 158	47 465	2 349 577
DAKHLA	0	0	0	0	0	0
TOTAL ANP2014	1 925 394	19 501 993	1 303 958	14 858 895	3 229 352	34 360 888
TOTAL ANP2013	1 572 834	15 002 395	1 359 697	13 485 146	2 932 531	28 487 541
VARIAT en %	22,4%	30,0%	-4,1%	10,2%	10,1%	20,6%
TANGER MED 2014	23 381	213 223	4 390	47 855	27 771	261 078
TANGER MED 2013	3 891	146 969	0	0	3 891	146 969
VARIAT en %	500,9%	45,1%	-	-	613,7%	77,6%
TOTAL I/X 2014	1 948 775	19 715 216	1 308 348	14 906 750	3 257 123	34 621 966
TOTAL I/X 2013	1 576 725	15 149 364	1 359 697	13 485 146	2 936 422	28 634 510
VARIAT en %	23,6%	30,1%	-3,8%	10,5%	10,9%	20,9%

TRAFIC DES VRACS LIQUIDES (EN TONNES)

	MOIS			CUMUL		
	octobre 2014	octobre 2013	VARIAT. en %	octobre 2014	octobre 2013	VARIAT. en %
NADOR	32 660	24 307	34,4%	327 459	265 822	23,2%
MOHAMMEDIA	1 006 183	1 309 780	-23,2%	9 870 360	10 211 101	-3,3%
CASABLANCA	16 602	42 573	-61,0%	336 494	320 659	4,9%
JORF LASFAR	559 032	366 897	52,4%	4 610 697	4 186 953	10,1%
SAFI	164 843	163 488	0,8%	1 681 040	1 645 886	2,1%
AGADIR	75 939	64 114	18,4%	680 000	669 367	1,6%
TAN-TAN	3 893	14 740	-73,6%	28 732	110 181	-73,9%
LAAYOUNE	35 626	31 633	12,6%	380 400	381 685	-0,3%
DAKHLA	5 963	6 499	-8,2%	122 331	104 811	16,7%
TOTAL PORTS ANP	1 900 741	2 024 031	-6,1%	18 037 513	17 896 465	0,8%
TANGER MED	117 055	81 502	43,6%	1 566 872	1 938 064	-19,2%
TOTAL I/X	2 017 796	2 105 533	-4,2%	19 604 385	19 834 529	-1,2%

TRAFIC DES VRAC LIQUIDES : IMPORT-EXPORT

	IMPORT		EXPORT		TOTAL	
	octobre 2014	CUMUL	octobre 2014	CUMUL	octobre 2014	CUMUL
NADOR	32 660	327 459	0	0	32 660	327 459
MOHAMMEDIA	822 889	8 165 445	183 294	1 704 915	1 006 183	9 870 360
CASABLANCA	16 602	330 044	0	6 450	16 602	336 494
JORF LASFAR	332 409	2 919 021	226 623	1 691 676	559 032	4 610 697
SAFI	4 205	19 008	160 638	1 662 032	164 843	1 681 040
AGADIR	75 939	678 567	0	1 433	75 939	680 000
TAN-TAN	3 543	22 405	350	6 327	3 893	28 732
LAAYOUNE	35 626	377 259	0	3 141	35 626	380 400
DAKHLA	5 963	122 331	0	0	5 963	122 331
TOTAL ANP 2014	1 329 836	12 961 539	570 905	5 075 974	1 900 741	18 037 513
TOTAL ANP 2013	1 470 018	12 838 084	554 013	5 058 381	2 024 031	17 896 465
VARIAT en %	-9,5%	1,0%	3,0%	0,3%	-6,1%	0,8%
TANGER MED 2014	117 055	1 566 872	0	0	117 055	1 566 872
TANGER MED 2013	81 502	1 938 064	0	0	81 502	1 938 064
VARIAT en %	43,6%	-19,2%	-	-	43,6%	-19,2%
TOTAL I/X 2014	1 446 891	14 528 411	570 905	5 075 974	2 017 796	19 604 385
TOTAL I/X 2013	1 551 520	14 776 148	554 013	5 058 381	2 105 533	19 834 529
VARIAT en %	-6,7%	-1,7%	3,0%	0,3%	-4,2%	-1,2%

TRAFIC DU DIVERS CONVENTIONNEL (EN TONNES)

	MOIS			CUMUL		
	octobre 2014	octobre 2013	VARIAT. en %	octobre 2014	octobre 2013	VARIAT. en %
NADOR	16 148	20 122	-19,7%	253 768	238 114	6,6%
MOHAMMEDIA	0	0	-	0	0	-
CASABLANCA	172 898	228 744	-24,4%	1 986 989	2 370 541	-16,2%
JORF LASFAR	22 303	7 660	191,2%	175 760	156 027	12,6%
SAFI	12 939	11 331	14,2%	109 976	85 109	29,2%
AGADIR	21 473	46 159	-53,5%	221 521	222 267	-0,3%
TAN-TAN	2 078	0	-	9 396	2 800	235,6%
LAAYOUNE	5 435	8 326	-34,7%	73 776	85 902	-14,1%
DAKHLA	22 299	13 483	65,4%	245 723	253 841	-3,2%
TOTAL PORTS ANP	275 573	335 825	-17,9%	3 076 909	3 452 879	-10,9%
TANGER MED	8 122	10 785	-24,7%	105 735	78 236	35,1%
TOTAL I/X	283 695	346 610	-18,2%	3 182 644	3 531 115	-9,9%

TRAFIC DIVERS CONVENTIONNEL : IMPORT-EXPORT

	IMPORT		EXPORT		TOTAL	
	octobre 2014	CUMUL	octobre 2014	CUMUL	octobre 2014	CUMUL
NADOR	16 148	239 902	0	13 866	16 148	253 768
MOHAMMEDIA	0	0	0	0	0	0
CASABLANCA	160 918	1 709 854	11 980	277 135	172 898	1 986 989
JORF LASFAR	5 803	61 132	16 500	114 628	22 303	175 760
SAFI	0	1 087	12 939	108 889	12 939	109 976
AGADIR	16 175	139 868	5 298	81 653	21 473	221 521
TAN-TAN	0	0	2 078	9 396	2 078	9 396
LAAYOUNE	0	26 220	5 435	47 556	5 435	73 776
DAKHLA	21 867	242 979	432	2 744	22 299	245 723
TOTAL ANP 2014	220 911	2 421 042	54 662	655 867	275 573	3 076 909
TOTAL ANP 2013	247 805	2 725 361	88 020	727 518	335 825	3 452 879
VARIAT en %	-10,9%	-11,2%	-37,9%	-9,8%	-17,9%	-10,9%
TANGER MED 2014	8 122	105 735	0	0	8 122	105 735
TANGER MED 2013	10 785	78 236	0	0	10 785	78 236
VARIAT en %	-24,7%	35,1%	-	-	-24,7%	35,1%
TOTAL I/X 2014	229 033	2 526 777	54 662	655 867	283 695	3 182 644
TOTAL I/X 2013	258 590	2 803 597	88 020	727 518	346 610	3 531 115
VARIAT en %	-11,4%	-9,9%	-37,9%	-9,8%	-18,2%	-9,9%

TRAFICS

SPECIFIQUES

TRAFIC DES CONTENEURS (EN NOMBRE EVP)

A/TRAFIC DOMESTIQUE

		MOIS			CUMUL		
		octobre 2014	octobre 2013	VARIAT. en %	octobre 2014	octobre 2013	VARIAT. en %
CASABLANCA	IMPORT	30 780	34 746	-11,4%	356 281	341 300	4,4%
	EXPORT	30 849	31 948	-3,4%	359 206	344 538	4,3%
	TOTAL	61 629	66 694	-7,6%	715 487	685 838	4,3%
AGADIR	IMPORT	8 843	7 283	21,4%	63 663	50 000	27,3%
	EXPORT	4 736	4 934	-4,0%	61 288	50 704	20,9%
	TOTAL	13 579	12 217	11,1%	124 951	100 704	24,1%
TOTAL PORTS ANP	IMPORT	39 623	42 029	-5,7%	419 944	391 300	7,3%
	EXPORT	35 585	36 882	-3,5%	420 494	395 242	6,4%
	TOTAL	75 208	78 911	-4,7%	840 438	786 542	6,9%
TANGER MED	IMPORT	4 595	3 947	16,4%	46 760	40 240	16,2%
	EXPORT	4 324	3 239	33,5%	42 089	33 040	27,4%
	TOTAL	8 919	7 186	24,1%	88 849	73 280	21,2%
TOTAL I/X	IMPORT	44 218	45 976	-3,8%	466 704	431 540	8,1%
	EXPORT	39 909	40 121	-0,5%	462 583	428 282	8,0%
	TOTAL	84 127	86 097	-2,3%	929 287	859 822	8,1%

B/TRAFIC DE TRANSBORDEMENT

TANGER MED	DECHARGEMENT	120 624	111 198	8,5%	1 251 330	1 031 400	21,3%
	CHARGEMENT	118 316	114 147	3,7%	1 212 139	986 159	22,9%
	TOTAL	238 940	225 345	6,0%	2 463 469	2 017 559	22,1%

Total	323 067	311 442	3,7%	3 392 756	2 877 381	17,9%
--------------	---------	---------	------	-----------	-----------	-------

TRAFIC DES CONTENEURS (EN TONNES)

A/TRAFIC DOMESTIQUE

		MOIS			CUMUL		
		octobre 2014	octobre 2013	VARIAT. en %	octobre 2014	octobre 2013	VARIAT. en %
CASABLANCA	IMPORT	402 961	426 855	-5,6%	4 623 895	4 306 729	7,4%
	EXPORT	150 993	149 789	0,8%	1 832 323	1 672 996	9,5%
	TOTAL	553 954	576 644	-3,9%	6 456 218	5 979 725	8,0%
AGADIR	IMPORT	43 045	45 745	-5,9%	386 559	303 108	27,5%
	EXPORT	62 494	66 748	-6,4%	758 813	667 590	13,7%
	TOTAL	105 539	112 493	-6,2%	1 145 372	970 698	18,0%
TOTAL Ports ANP	IMPORT	446 006	472 600	-5,6%	5 010 454	4 609 837	8,7%
	EXPORT	213 487	216 537	-1,4%	2 591 136	2 340 586	10,7%
	TOTAL	659 493	689 137	-4,3%	7 601 590	6 950 423	9,4%
TANGER MED	IMPORT	61 158	54 760	11,7%	631 747	544 506	16,0%
	EXPORT	19 018	14 200	33,9%	228 786	215 865	6,0%
	TOTAL	80 176	68 960	16,3%	860 533	760 371	13,2%
TOTAL I X	IMPORT	507 164	527 360	-3,8%	5 642 201	5 154 343	9,5%
	EXPORT	232 505	230 737	0,8%	2 819 922	2 556 451	10,3%
	TOTAL	739 669	758 097	-2,4%	8 462 123	7 710 794	9,7%

B/TRAFIC DE TRANSBORDEMENT

TANGER MED	DECHARGEMENT	1 313 664	1 165 711	12,7%	12 959 785	10 419 197	24,4%
	CHARGEMENT	1 298 344	1 150 122	12,9%	12 527 261	10 171 266	23,2%
	TOTAL	2 612 008	2 315 833	12,8%	25 487 046	20 590 463	23,8%

Total	3 351 677	3 073 930	9,0%	33 949 169	28 301 257	20,0%
--------------	-----------	-----------	------	------------	------------	-------

TRAFIC TIR (EN NOMBRE)

		MOIS			CUMUL		
		octobre 2014	octobre 2013	VARIAT. en %	octobre 2014	octobre 2013	VARIAT. en %
NADOR	IMPORT	324	255	27,1%	3 048	3 317	-8,1%
	EXPORT	129	117	10,3%	1 266	1 582	-20,0%
	TOTAL	453	372	21,8%	4 314	4 899	-11,9%
TANGER VILLE	IMPORT	26	28	-7,1%	343	281	22,1%
	EXPORT	0	0	-	0	0	-
	TOTAL	26	28	-7,1%	343	281	22,1%
CASABLANCA	IMPORT	171	235	-27,2%	1 200	1 728	-30,6%
	EXPORT	135	234	-42,3%	871	1 386	-37,2%
	TOTAL	306	469	-34,8%	2 071	3 114	-33,5%
TOTAL PORTS ANP	IMPORT	521	518	0,6%	4 591	5 326	-13,8%
	EXPORT	264	351	-24,8%	2 137	2 968	-28,0%
	TOTAL	785	869	-9,7%	6 728	8 294	-18,9%
TANGER MED	IMPORT	7 723	6 685	15,5%	89 168	73 485	21,3%
	EXPORT	8 008	6 687	19,8%	92 214	76 384	20,7%
	TOTAL	15 731	13 372	17,6%	181 382	149 869	21,0%
TOTAL	IMPORT	8 244	7 203	14,5%	93 759	78 811	19,0%
	EXPORT	8 272	7 038	17,5%	94 351	79 352	18,9%
	TOTAL	16 516	14 241	16,0%	188 110	158 163	18,9%

TRAFIC TIR (EN TONNES)

		MOIS			CUMUL		
		octobre 2014	octobre 2013	VARIAT. en %	octobre 2014	octobre 2013	VARIAT. en %
NADOR	IMPORT	3 587	6 241	-42,5%	73 683	90 309	-18,4%
	EXPORT	2 119	2 285	-7,3%	27 334	34 096	-19,8%
	TOTAL	5 706	8 526	-33,1%	101 017	124 405	-18,8%
TANGER VILLE	IMPORT	286	308	-7,1%	3 773	3 091	22,1%
	EXPORT	0	0	-	0	0	-
	TOTAL	286	308	-7,1%	3 773	3 091	22,1%
CASABLANCA	IMPORT	3 632	4 737	-23,3%	24 388	40 625	-40,0%
	EXPORT	2 334	3 691	-36,8%	15 179	28 278	-46,3%
	TOTAL	5 966	8 428	-29,2%	39 567	68 903	-42,6%
TOTAL PORTS ANP	IMPORT	7 505	11 286	-33,5%	101 844	134 025	-24,0%
	EXPORT	4 453	5 976	-25,5%	42 513	62 374	-31,8%
	TOTAL	11 958	17 262	-30,7%	144 357	196 399	-26,5%
TANGER MED	IMPORT	183 885	158 277	16,2%	2 022 746	1 605 114	26,0%
	EXPORT	168 776	134 706	25,3%	2 111 371	1 673 816	26,1%
	TOTAL	352 661	292 983	20,4%	4 134 117	3 278 930	26,1%
TOTAL	IMPORT	191 390	169 563	12,9%	2 124 590	1 739 139	22,2%
	EXPORT	173 229	140 682	23,1%	2 153 884	1 736 190	24,1%
	TOTAL	364 619	310 245	17,5%	4 278 474	3 475 329	23,1%

TRAFIC ROULIER (EN TONNES)

		MOIS			CUMUL		
		octobre 2014	octobre 2013	VARIAT. en %	octobre 2014	octobre 2013	VARIAT. en %
NADOR	IMPORT	3 729	6 593	-43,4%	76 668	94 938	-19,2%
	EXPORT	2 119	2 285	-7,3%	27 334	34 096	-19,8%
	TOTAL	5 848	8 878	-34,1%	104 002	129 034	-19,4%
TANGER VILLE	IMPORT	286	308	-7,1%	3 773	3 091	22,1%
	EXPORT	0	0	-	0	0	-
	TOTAL	286	308	-7,1%	3 773	3 091	22,1%
CASABLANCA	IMPORT	15 631	18 626	-16,1%	147 095	168 243	-12,6%
	EXPORT	3 930	6 991	-43,8%	33 061	53 171	-37,8%
	TOTAL	19 561	25 617	-23,6%	180 156	221 414	-18,6%
TOTAL PORTS ANP	IMPORT	19 646	25 527	-23,0%	227 536	266 272	-14,5%
	EXPORT	6 049	9 276	-34,8%	60 491	87 267	-30,7%
	TOTAL	25 695	34 803	-26,2%	288 027	353 539	-18,5%
TANGER MED	IMPORT	183 885	158 277	16,2%	2 022 746	1 605 114	26,0%
	EXPORT	168 776	134 706	25,3%	2 111 371	1 673 816	26,1%
	TOTAL	352 661	292 983	20,4%	4 134 117	3 278 930	26,1%
TOTAL	IMPORT	203 531	183 804	10,7%	2 250 282	1 871 386	20,2%
	EXPORT	174 825	143 982	21,4%	2 171 862	1 761 083	23,3%
	TOTAL	378 356	327 786	15,4%	4 422 144	3 632 469	21,7%

TRAFIC DES CEREALES (EN TONNES)

	MOIS			CUMUL		
	octobre 2014	octobre 2013	VARIAT. en %	octobre 2014	octobre 2013	VARIAT. en %
NADOR	29 200	5 189	462,7%	307 569	112 758	172,8%
CASABLANCA	330 456	192 422	71,7%	3 767 213	2 352 902	60,1%
JORF LASFAR	126 305	95 150	32,7%	1 108 097	715 022	55,0%
SAFI	13 990	20 694	-32,4%	162 420	200 462	-19,0%
AGADIR	71 013	23 124	207,1%	724 217	532 968	35,9%
TOTAL PORTS ANP	570 964	336 579	69,6%	6 069 516	3 914 112	55,1%
TANGER MED	23 381	0	-	201 102	111 330	80,6%
TOTAL I/X	594 345	336 579	76,6%	6 270 618	4 025 442	55,8%

TRAFIC DES MINERAIS HORS PHOSPHATE (EN TONNES)

	MOIS			CUMUL		
	octobre 2014	octobre 2013	VARIAT. en %	octobre 2014	octobre 2013	VARIAT. en %
NADOR	117 526	112 815	4,2%	1 125 504	928 477	21,2%
MOHAMMEDIA	0	0	-	0	0	-
CASABLANCA	128 630	62 553	105,6%	934 813	512 368	82,4%
JORF LASFAR	792 412	733 528	8,0%	7 370 934	5 697 304	29,4%
SAFI	185 835	174 842	6,3%	2 074 619	1 833 118	13,2%
AGADIR	41 250	10 000	312,5%	158 581	474 055	-66,5%
TAN-TAN	0	0	-	0	0	-
LAAYOUNE	0	0	-	15 010	12 922	16,2%
DAKHLA	0	0	-	0	0	-
TOTAL Ports ANP	1 265 653	1 093 738	15,7%	11 679 461	9 458 244	23,5%
TANGER MED	0	3 891	-100,0%	12 121	13 331	-9,1%
TOTAL I/X	1 265 653	1 097 629	15,3%	11 691 582	9 471 575	23,4%

TRAFIC DES MINERAIS HORS PHOSPHATE : IMPORT-EXPORT

	IMPORT		EXPORT		TOTAL	
	octobre 2014	CUMUL	octobre 2014	CUMUL	octobre 2014	CUMUL
NADOR	50 199	601 320	67 327	524 184	117 526	1 125 504
MOHAMMEDIA	0	0	0	0	0	0
CASABLANCA	51 644	662 242	76 986	272 571	128 630	934 813
JORF LASFAR	792 412	7 370 934	0	0	792 412	7 370 934
SAFI	153 146	1 463 220	32 689	611 399	185 835	2 074 619
AGADIR	41 250	106 185	0	52 396	41 250	158 581
TAN-TAN	0	0	0	0	0	0
LAAYOUNE	0	15 010	0	0	0	15 010
DAKHLA	0	0	0	0	0	0
TOTAL ANP2014	1 088 651	10 218 911	177 002	1 460 550	1 265 653	11 679 461
TOTAL ANP2013	956 981	8 056 132	136 757	1 402 112	1 093 738	9 458 244
VARIAT en %	13,8%	26,8%	29,4%	4,2%	15,7%	23,5%
TANGER MED 2014	0	12 121	0	0	0	12 121
TANGER MED 2013	3 891	13 331	0	0	3 891	13 331
VARIAT en %	-100,0%	-9,1%	-	-	-100,0%	-9,1%
TOTAL I/X 2014	1 088 651	10 231 032	177 002	1 460 550	1 265 653	11 691 582
TOTAL I/X 2013	960 872	8 069 463	136 757	1 402 112	1 097 629	9 471 575
VARIAT en %	13,3%	26,8%	29,4%	4,2%	15,3%	23,4%

TRAFIC DU PHOSPHATE (EN TONNES)

	MOIS			CUMUL		
	octobre 2014	octobre 2013	VARIAT. en %	octobre 2014	octobre 2013	VARIAT. en %
CASABLANCA	685 514	442 462	54,9%	5 338 839	4 981 189	7,2%
JORF LASFAR	0	0	-	0	538 322	-100,0%
SAFI	33 248	16 094	106,6%	270 296	337 405	-19,9%
LAAYOUNE	0	61 830	-100,0%	1 884 706	1 819 139	3,6%
TOTAL	718 762	520 386	38,1%	7 493 841	7 676 055	-2,4%

TRAFIC DES HYDROCARBURES (EN TONNES)

	MOIS			CUMUL		
	octobre 2014	octobre 2013	VARIAT. en %	octobre 2014	octobre 2013	VARIAT. en %
NADOR	32 660	24 307	34,4%	327 459	265 822	23,2%
MOHAMMEDIA	1 002 940	1 305 951	-23,2%	9 803 664	10 137 147	-3,3%
CASABLANCA	0	0	-	0	0	-
JORF LASFAR	198 638	135 613	46,5%	1 557 108	1 458 011	6,8%
SAFI	0	0	-	0	0	-
AGADIR	71 940	48 968	46,9%	580 284	580 504	0,0%
TAN-TAN	3 543	14 740	-76,0%	22 405	108 614	-79,4%
LAAYOUNE	35 626	31 633	12,6%	377 259	377 641	-0,1%
DAKHLA	5 963	6 499	-8,2%	122 331	104 811	16,7%
TOTAL Ports ANP	1 351 310	1 567 711	-13,8%	12 790 510	13 032 550	-1,9%
TANGER MED	117 055	81 502	43,6%	1 566 872	1 938 064	-19,2%
TOTAL I/X	1 468 365	1 649 213	-11,0%	14 357 382	14 970 614	-4,1%

TRAFIC DES HYDROCARBURES (EN TONNES) : IMPORT-EXPORT

	IMPORT		EXPORT		TOTAL	
	octobre 2014	CUMUL	octobre 2014	CUMUL	octobre 2014	CUMUL
NADOR	32 660	327 459	0	0	32 660	327 459
MOHAMMEDIA	819 646	8 103 747	183 294	1 699 917	1 002 940	9 803 664
CASABLANCA	0	0	0	0	0	0
JORF LASFAR	192 066	1 408 967	6 572	148 141	198 638	1 557 108
SAFI	0	0	0	0	0	0
AGADIR	71 940	580 284	0	0	71 940	580 284
TAN-TAN	3 543	22 405	0	0	3 543	22 405
LAAYOUNE	35 626	377 259	0	0	35 626	377 259
DAKHLA	5 963	122 331	0	0	5 963	122 331
TOTAL ANP2014	1 161 444	10 942 452	189 866	1 848 058	1 351 310	12 790 510
TOTAL ANP2013	1 307 543	11 117 640	260 168	1 914 910	1 567 711	13 032 550
VARIAT en %	-11,2%	-1,6%	-27,0%	-3,5%	-13,8%	-1,9%
TANGER MED 2014	117 055	1 566 872	0	0	117 055	1 566 872
TANGER MED 2013	81 502	1 938 064	0	0	81 502	1 938 064
VARIAT en %	43,6%	-19,2%	-	-	43,6%	-19,2%
TOTAL I/X 2014	1 278 499	12 509 324	189 866	1 848 058	1 468 365	14 357 382
TOTAL I/X 2013	1 389 045	13 055 704	260 168	1 914 910	1 649 213	14 970 614
VARIAT en %	-8,0%	-4,2%	-27,0%	-3,5%	-11,0%	-4,1%

TRAFIC DES PASSAGERS

		MOIS			CUMUL		
		octobre 2014	octobre 2013	VARIAT. en %	octobre 2014	octobre 2013	VARIAT. en %
AL Hoceima	ENTREES	383	411	-7%	21 435	12 875	66%
	SORTIES	632	324	95%	20 236	16 339	24%
	TOTAL	1 015	735	38%	41 671	29 214	43%
NADOR	ENTREES	7 951	12 081	-34%	180 170	185 480	-3%
	SORTIES	16 579	15 972	4%	227 850	218 276	4%
	TOTAL	24 530	28 053	-13%	408 020	403 756	1%
TANGER-Ville	ENTREES	48 069	54 220	-11%	556 035	517 665	7%
	SORTIES	59 961	61 661	-3%	643 963	740 517	-13%
	CROISIERES	16 706	7 397	126%	83 519	70 181	19%
	TOTAL	124 736	123 278	1%	1 283 517	1 328 363	-3%
Casablanca	ENTREES	1 734	2 052	-15%	11 083	10 352	7%
	SORTIES	1 880	2 086	-10%	10 907	10 844	1%
	CROISIERES	31 435	38 465	-18%	175 283	165 213	6%
	TOTAL	35 049	42 603	-18%	197 273	186 409	6%
AGADIR	ENTREES	0	0	-	0	0	-
	SORTIES	0	0	-	0	0	-
	CROISIERES	2 181	3 336	-35%	51 619	27 577	87%
	TOTAL	2 181	3 336	-35%	51 619	27 577	87%
SAFI	ENTREES	0	0	-	0	0	-
	SORTIES	0	0	-	0	0	-
	CROISIERES	0	184	-100%	447	246	82%
	TOTAL	0	184	-100%	447	246	82%
TOTAL PORTS ANP	ENTREES	58 137	68 764	-15%	768 723	726 372	6%
	SORTIES	79 052	80 043	-1,2%	902 956	985 976	-8%
	CROISIERES	50 322	49 382	2%	310 868	263 217	18%
	TOTAL	187 511	198 189	-5%	1 982 547	1 975 565	0,4%
TANGER MED	ENTREES	68 010	88 014	-23%	1 030 210	1 053 235	-2%
	SORTIES	61 422	58 371	5%	907 784	833 392	9%
	CROISIERES	0	0	-	0	0	-
	TOTAL	129 432	146 385	-12%	1 937 994	1 886 627	2,7%
TOTAL	ENTREES	126 147	156 778	-20%	1 798 933	1 779 607	1%
	SORTIES	140 474	138 414	1,5%	1 810 740	1 819 368	0%
	CROISIERES	50 322	49 382	2%	310 868	263 217	18%
	TOTAL	316 943	344 574	-8%	3 920 541	3 862 192	1,5%

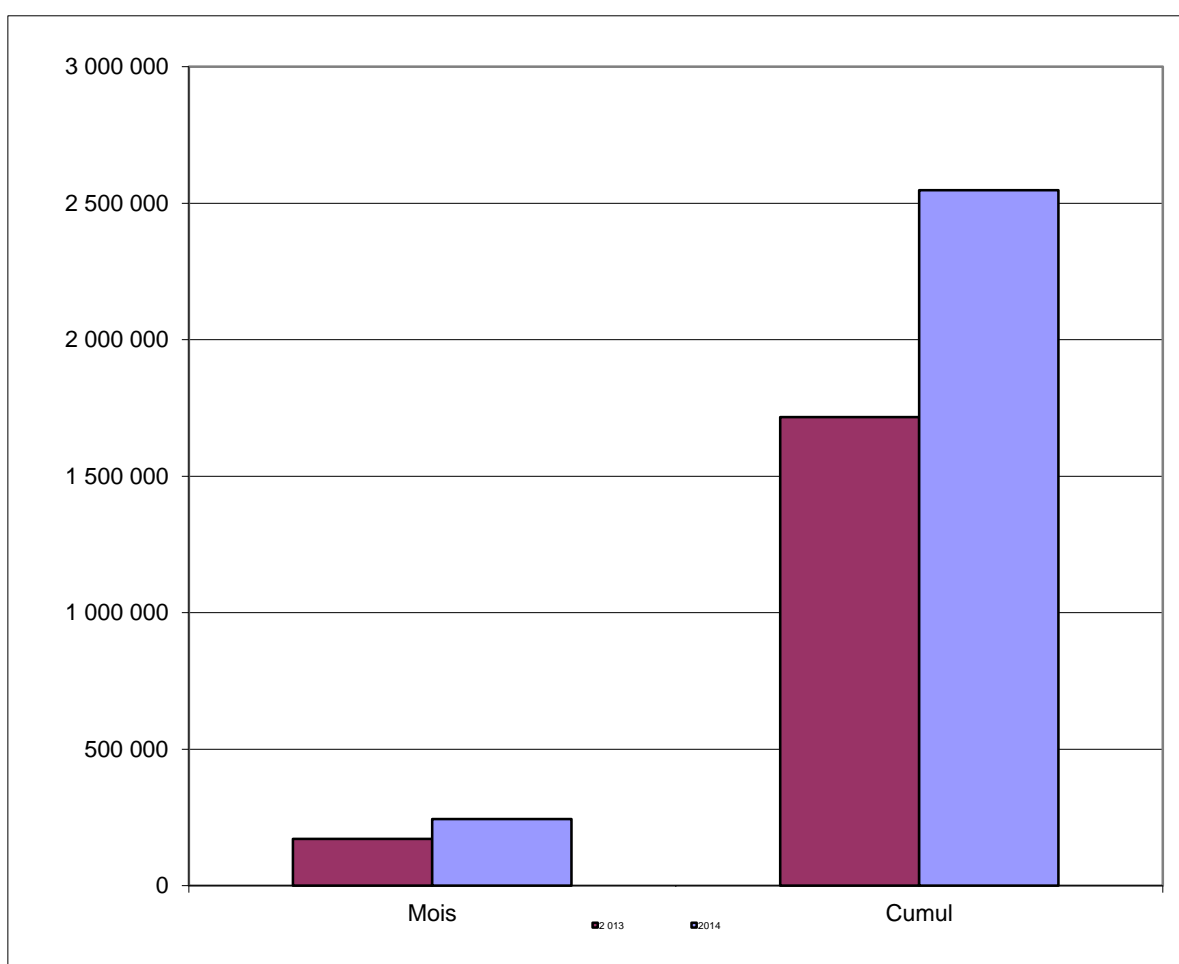
PRINCIPAUX TRAFICS PAR PORT

PORT DE NADOR

TRAFIC GLOBAL Cumul octobre 2014	48,5%
2 548 130	
Cumul octobre 2013 1 716 077	

IMPORTATIONS Cumul octobre 2014	28,9%
1 589 000	
Cumul octobre 2013 1 232 709	

EXPORTATIONS Cumul octobre 2014	98,4%
959 130	
Cumul octobre 2013 483 368	



Produits	2014	2013	%
Céréales	307 569	112 758	172,8%
Charbon	302 157	381 669	-20,8%
Coke de pétrole	283 903	113 739	149,6%
Billetes	197 072	189 735	3,9%
Gasoil	155 937	97 313	60,2%
Butane	146 470	148 077	-1,1%

Produits	2014	2013	%
Clinker	393 746	6 665	5807,7%
Barytine	298 456	248 634	20,0%
Argil kaolinique	94 673	88 785	6,6%
Bentonite	58 287	71 522	-18,5%
A. Minerais	41 701	-	-
TIR	27 334	34 096	-19,8%

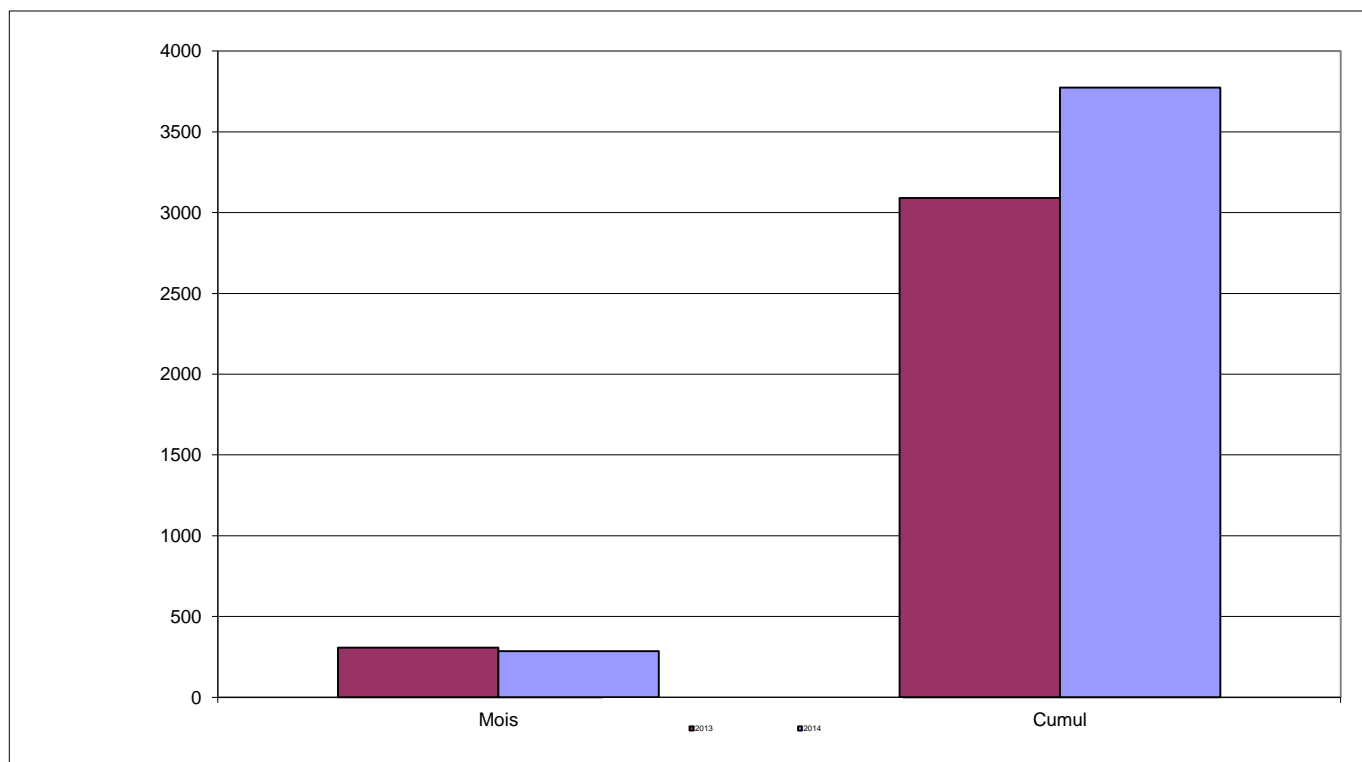
PORT DE TANGER MED

TRAFIC GLOBAL	21,0%
Cumul octobre 2014	
32 415 381	
Cumul octobre 2013 26 793 033	

IMPORTATIONS	5,3%
Cumul octobre 2014	
4 540 323	
Cumul octobre 2013 4 312 889	

TRANSBORDEMENT	23,8%
Cumul octobre 2014	
25 487 046	
Cumul octobre 2013 20 590 463	

EXPORTATIONS	26,4%
Cumul octobre 2014	
2 388 012	
Cumul octobre 2013 1 889 681	



IMPORT	2014	2013	%	TRANSB	2014	2013	%	EXPORT	2014	2013	%
Conteneurs (EVP)	46 760	40 240	16,2%	Conteneurs Décharg.	1 251 330	1 031 400	21,3%	Conteneurs (EVP)	42 089	33 040	27,4%
TIR (Nbre)	89 168	73 485	21,3%	Conteneurs Charg.	1 212 139	986 159	22,9%	TIR (Nbre)	92 214	76 384	20,7%
Céréales	201 102	111 330	80,6%	Total	2 463 469	2 017 559	22,1%				
Hydrocarbures	1 566 872	1 938 064	-19,2%								
Produits sidérurgiques	77 186	39 309	96,4%								
Bois & dérivés	2 470	5 550	-55,5%								
Passagers	2014	2013	%								
Entrée	1 030 210	1 053 235	-2,2%								
Sortie	907 784	833 392	8,9%								
Total	1 937 994	1 886 627	2,7%								

PORT DE MOHAMMEDIA

TRAFIC GLOBAL Cumul octobre 2014
9 893 068
Cumul octobre 2013 10 376 982

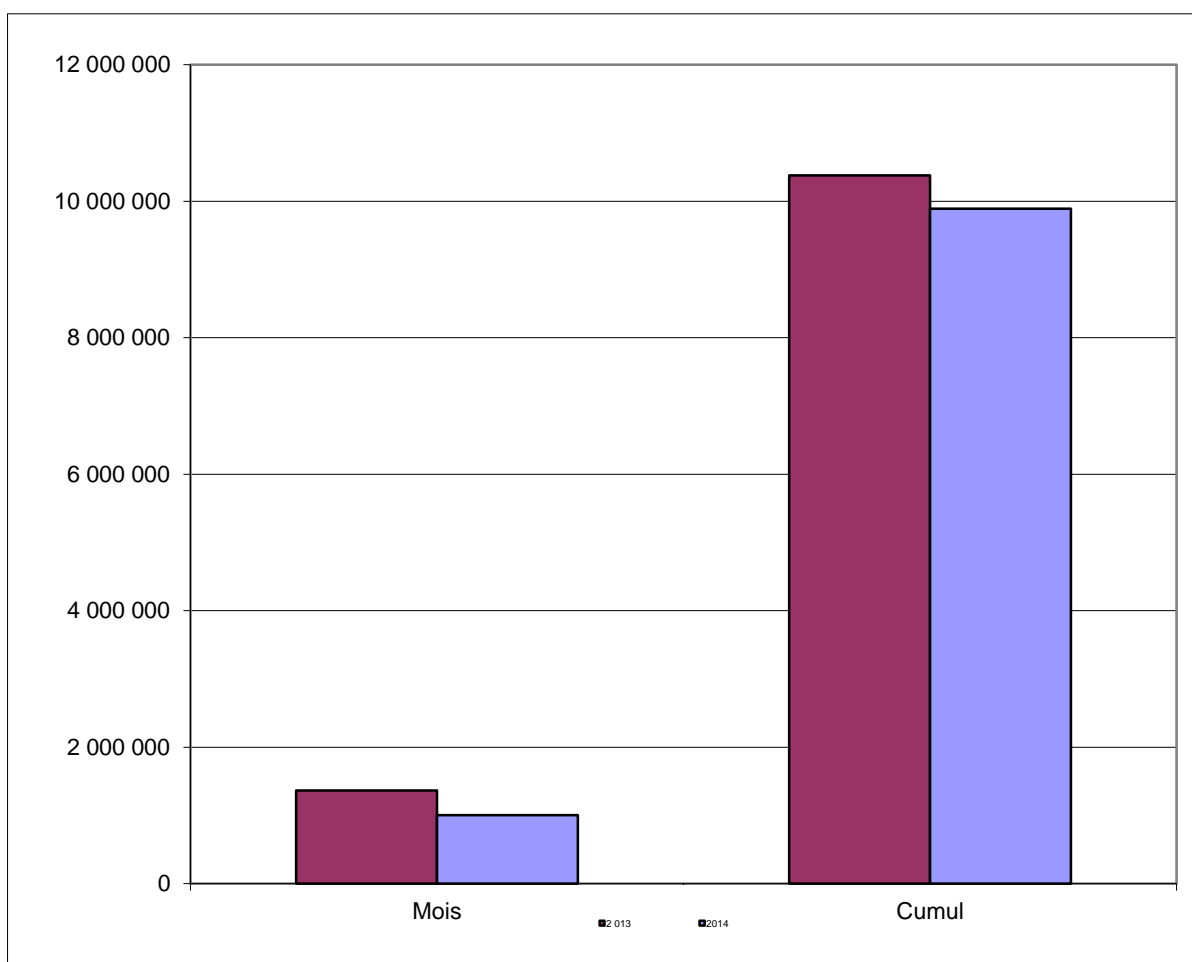
-4,7%

IMPORTATIONS Cumul octobre 2014
8 165 445
Cumul octobre 2013 8 467 844

-3,6%

EXPORTATIONS Cumul octobre 2014
1 727 623
Cumul octobre 2013 1 909 138

-9,5%



Produits	2014	2013	%
Pétrole brut	4 491 032	4 749 260	-5,4%
Fuel Oil	1 249 297	1 481 951	-15,7%
Butane	1 156 932	995 989	16,2%
Gasoil	1 126 315	981 203	14,8%
A. Produits chimiques	37 468	34 867	7,5%
Propane	36 388	16 153	125,3%

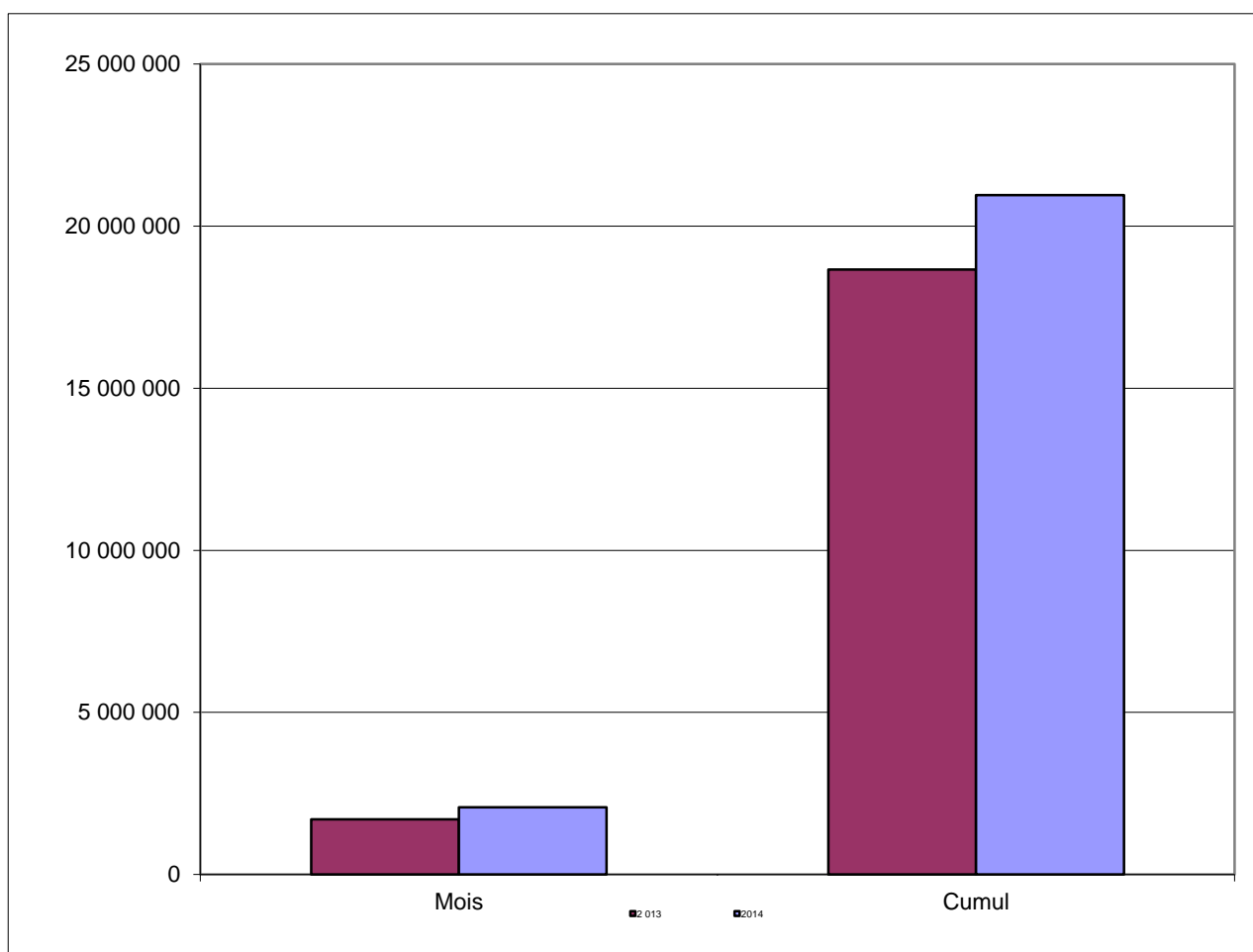
Produits	2014	2013	%
Gasoil	592 760	640 820	-7,5%
Virgin Naphta	492 883	423 110	16,5%
Jet	290 598	366 284	-20,7%
Fuel Oil	191 122	77 042	148,1%
Bitume	71 061	51 889	36,9%
Essence	40 879	174 946	-76,6%

PORT DE CASABLANCA

TRAFIC GLOBAL Cumul octobre 2014	12,3%
20 959 834	
Cumul octobre 2013 18 666 288	

IMPORTATIONS Cumul octobre 2014	15,3%
13 171 799	
Cumul octobre 2013 11 421 541	

EXPORTATIONS Cumul octobre 2014	7,5%
7 788 035	
Cumul octobre 2013 7 244 747	



Produits	2014	2013	%
TC-Tonnage	4 623 895	4 306 729	7,4%
Céréales	3 767 213	2 352 902	60,1%
Aliments de bétails	957 186	858 159	11,5%
Charbon	649 542	418 391	55,2%
Sucre	612 328	765 990	-20,1%
Autre Produits sidérurgiques	427 830	423 724	1,0%

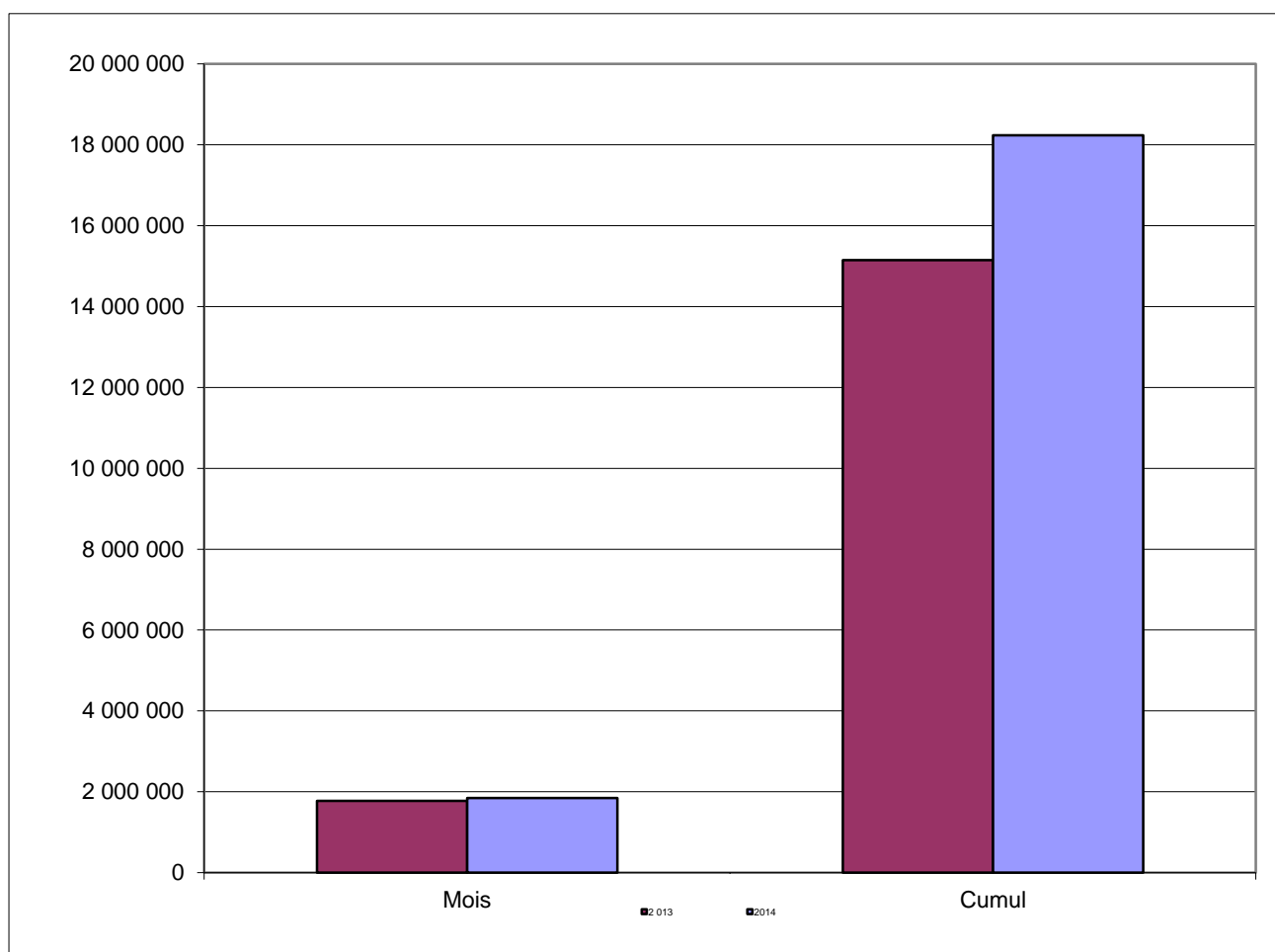
Produits	2014	2013	%
Phosphate	5 338 839	4 981 189	7,2%
TC-Tonnage	1 832 323	1 672 996	9,5%
Ciment en sacs	227 191	290 073	-21,7%
A. Minerais	164 199	-	-
Fluorine	64 831	64 181	1,0%
Barytine	39 186	-	-

PORT DE JORF LASFAR

TRAFIC GLOBAL Cumul octobre 2014	20,4%
18 237 972	
Cumul octobre 2013 15 149 954	

IMPORTATIONS Cumul octobre 2014	24,9%
12 276 449	
Cumul octobre 2013 9 830 852	

EXPORTATIONS Cumul octobre 2014	12,1%
5 961 523	
Cumul octobre 2013 5 319 102	



Produits	2014	2013	%
Charbon	4 368 987	3 058 577	42,8%
Soufre	2 385 979	2 003 207	19,1%
Céréales	1 108 097	681 031	62,7%
Gasoil	926 367	799 093	15,9%
Acide sulfurique	751 164	468 306	60,4%
Ammoniac	672 075	573 489	17,2%

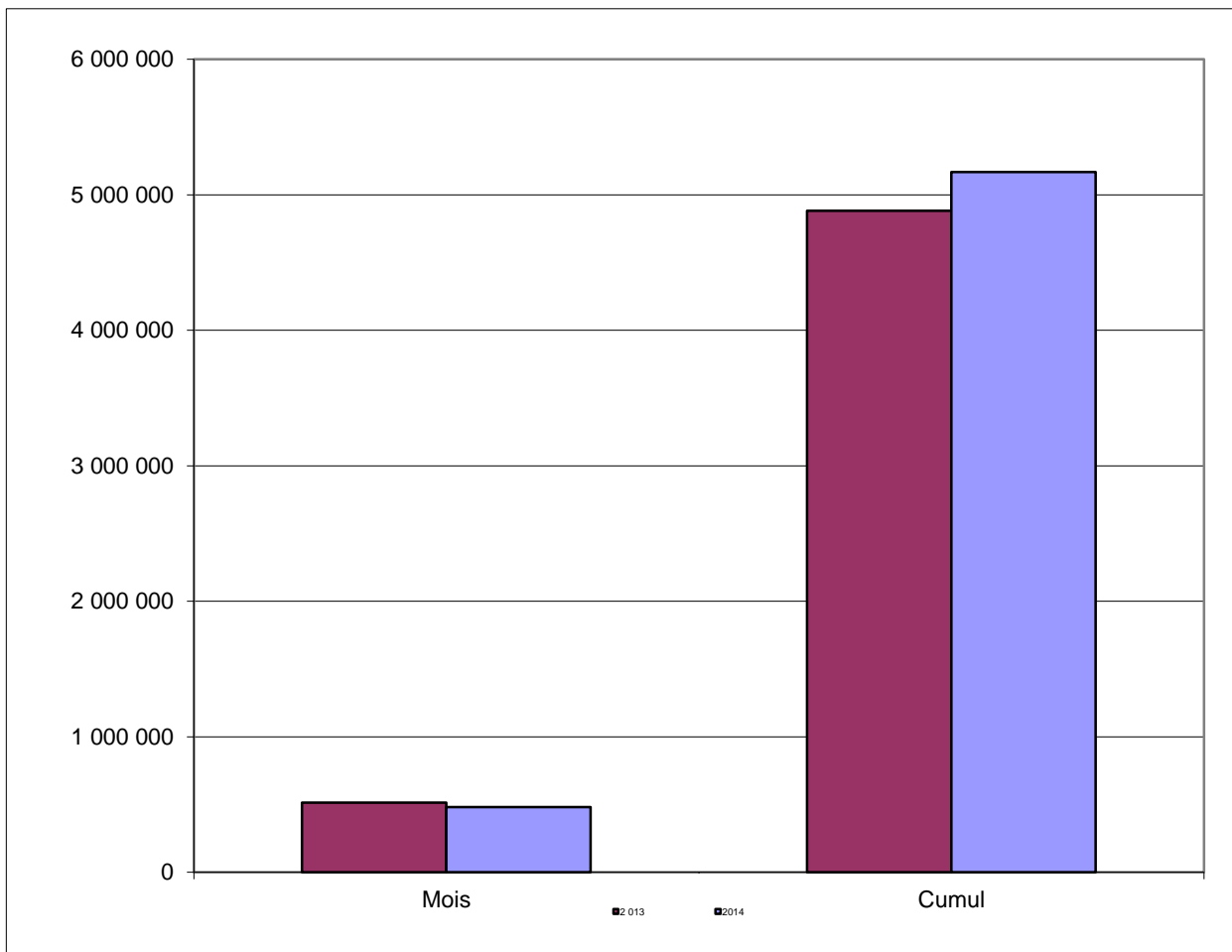
Produits	2014	2013	%
Engrais	3 392 367	2 407 723	40,9%
Acide phosphorique	1 539 635	1 485 893	3,6%
Clinker	762 852	586 525	30,1%
Gasoil	124 986	173 780	-28,1%
Farine en sacs	99 758	75 597	32,0%
Essence	23 155	2 569	801,3%

PORT DE SAFI

TRAFIC GLOBAL Cumul octobre 2014	5,8%
5 167 415	
Cumul octobre 2013 4 881 928	

IMPORTATIONS Cumul octobre 2014	10,2%
1 652 955	
Cumul octobre 2013 1 499 572	

EXPORTATIONS Cumul octobre 2014	3,9%
3 514 460	
Cumul octobre 2013 3 382 356	



Produits	2014	2013	%
Soufre	1 297 357	1 139 584	13,8%
Céréales	162 420	200 462	-19,0%
Coke de pétrole	149 080	131 898	13,0%
Soude caustique	14 803	4 853	205,0%
Laitier de fer	7 258	3 200	126,8%
Engrais	7 220	6 297	14,7%

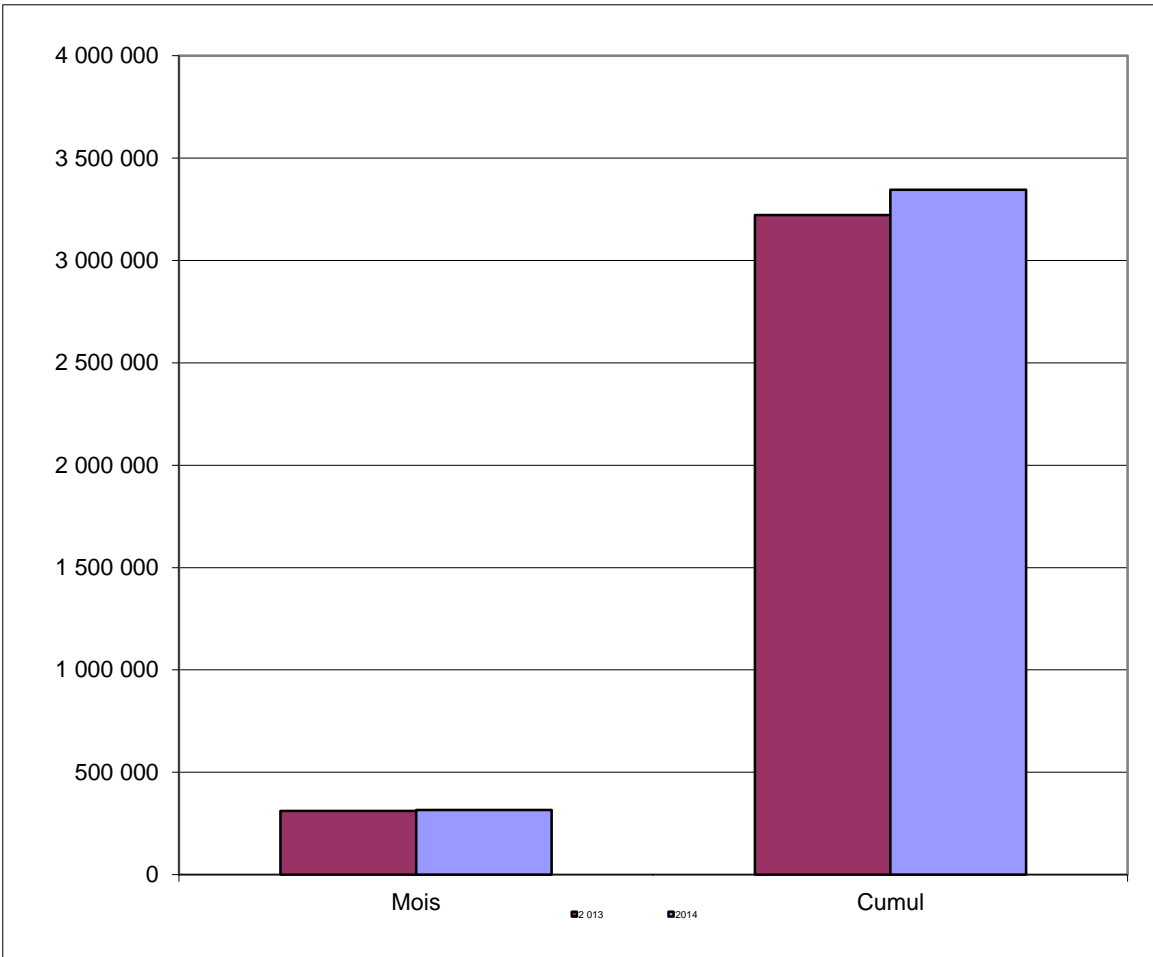
Produits	2014	2013	%
Acide phosphorique	1 662 032	1 641 033	1,3%
Engrais	691 950	706 764	-2,1%
Barytine	492 016	409 379	20,2%
Phosphate	270 296	337 405	-19,9%
Clinker	169 894	52 477	223,7%
Gypse	86 234	86 152	0,1%

PORT D'AGADIR

TRAFIC GLOBAL Cumul octobre 2014	3,8%
3 344 800	
Cumul octobre 2013 3 221 591	

IMPORTATIONS Cumul octobre 2014	17,0%
2 251 530	
Cumul octobre 2013 1 924 588	

EXPORTATIONS Cumul octobre 2014	
1 093 270	-15,7%
Cumul octobre 2013 1 297 003	



Produits	2014	2013	%
Céréales	724 217	532 968	35,9%
TC-Tonnage	386 559	303 108	27,5%
Gasoil	374 927	355 329	5,5%
Aliments de bétails	187 851	127 601	47,2%
Butane	163 230	161 459	1,1%
Huiles	98 283	87 663	12,1%

Produits	2014	2013	%
TC-Tonnage	758 813	667 590	13,7%
Clinker	195 429	216 626	-9,8%
Agrumes & primeurs	57 323	43 871	30,7%
Cuivre	28 704	39 095	-26,6%
Autre Divers Conventionnel	24 330	19 188	26,8%
A. Minerais	20 000	-	-

PORT DE TAN TAN

TRAFIC GLOBAL Cumul octobre 2014
38 128
Cumul octobre 2013 112 981

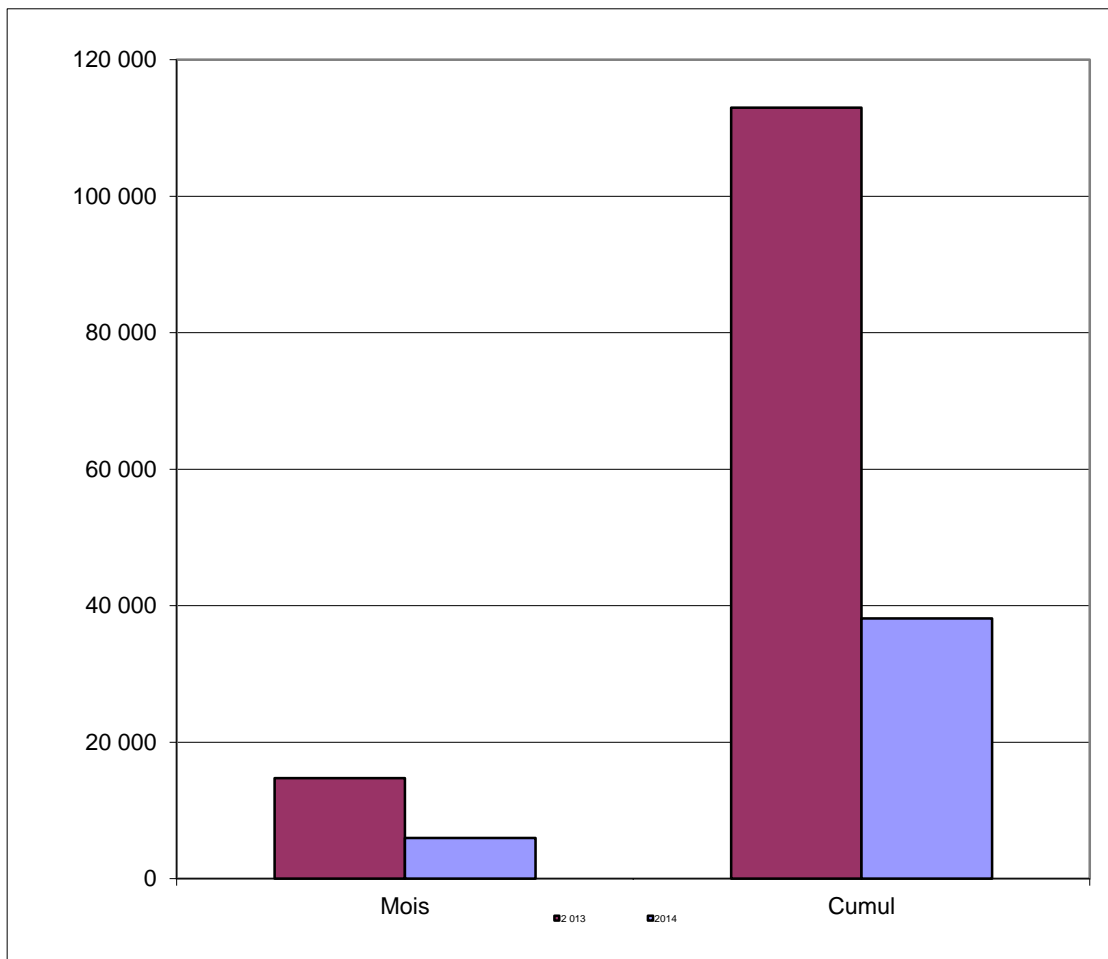
-66,3%

IMPORTATIONS Cumul octobre 2014
22 405
Cumul octobre 2013 108 614

-79,4%

EXPORTATIONS Cumul octobre 2014
15 723
Cumul octobre 2013 4 367

260,0%



Produits	2014	2013	%
Fuel Oil	11 800	84 814	-86,1%
Gasoil	10 127	21 997	-54,0%
Essence	478	1 803	-73,5%
-	-	-	-
-	-	-	-
-	-	-	-

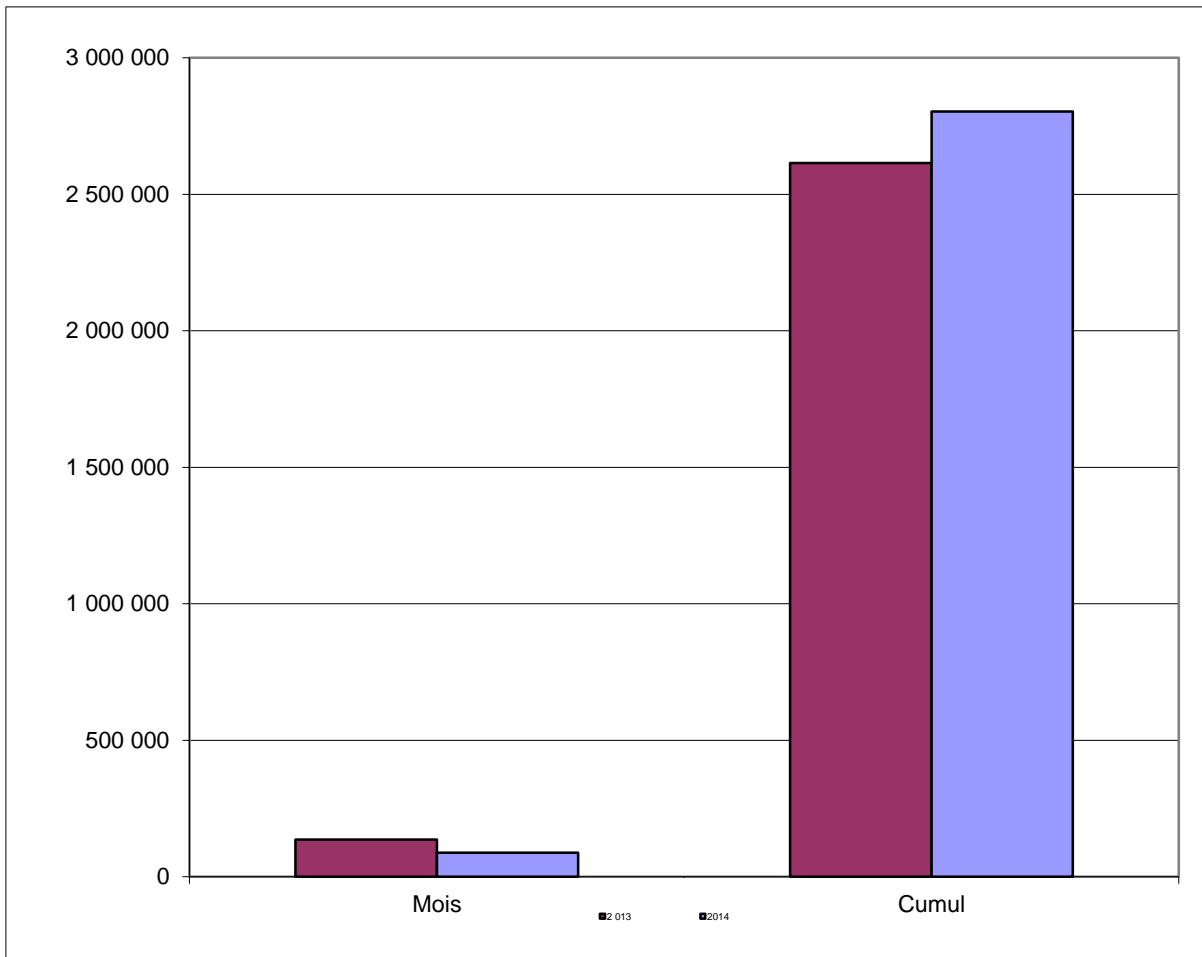
Produits	2014	2013	%
Huile de poisson	6 327	1 567	303,8%
Farine de poisson	5 164	2 800	84,4%
Farine de poisson en sacs	4 232	-	-
-	-	-	-
-	-	-	-
-	-	-	-

PORT DE LAAYOUNE

TRAFIC GLOBAL Cumul octobre 2014	7,2%
2 803 753	
Cumul octobre 2013 2 615 025	

IMPORTATIONS Cumul octobre 2014	8,5%
623 898	
Cumul octobre 2013 574 937	

EXPORTATIONS Cumul octobre 2014	6,9%
2 179 855	
Cumul octobre 2013 2 040 088	



Produits	2014	2013	%
Gasoil	256 614	250 289	2,5%
Clinker	205 409	142 268	44,4%
Fuel Oil	63 825	73 235	-12,8%
Autre Divers Conventionnel	26 220	35 706	-26,6%
Butane	24 510	19 018	28,9%
Essence	18 864	21 829	-13,6%

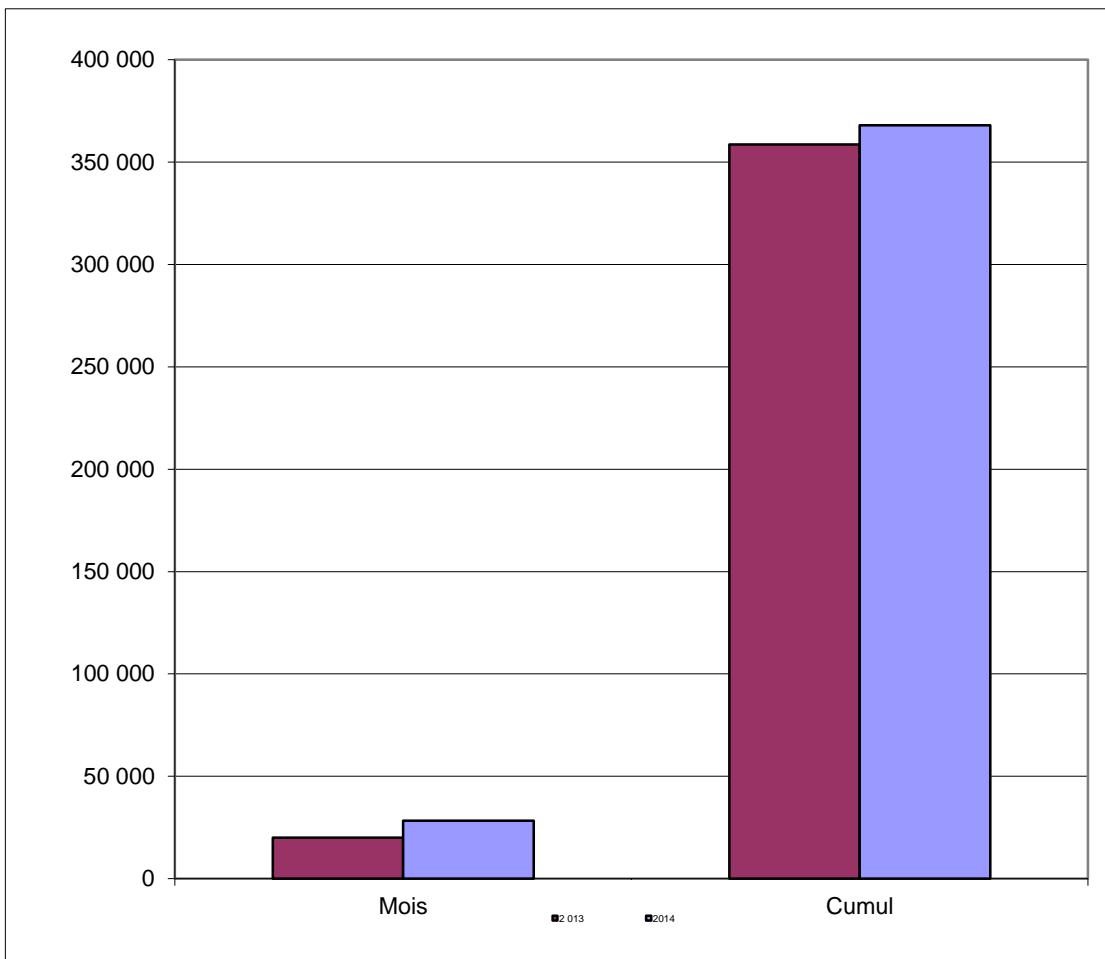
Produits	2014	2013	%
Phosphate	1 884 706	1 819 139	3,6%
Sable	226 313	146 920	54,0%
Farine de poisson	42 333	46 114	-8,2%
Sel	18 139	19 789	-8,3%
Farine de poisson en sacs	3 508	-	-
Huile de poisson	3 141	4 044	-22,3%

PORT DE DAKHLA

TRAFIC GLOBAL Cumul octobre 2014	2,6%
368 054	
Cumul octobre 2013 358 652	

IMPORTATIONS Cumul octobre 2014	3,2%
365 310	
Cumul octobre 2013 354 125	

EXPORTATIONS Cumul octobre 2014	
2 744	-39,4%
Cumul octobre 2013 4 527	



Produits	2014	2013	%
Poisson pélagique	233 223	241 234	-3,3%
Gasoil	95 466	81 012	17,8%
Fuel Oil	17 494	15 000	16,6%
Essence	9 371	8 799	6,5%
Pêche hauturière	6 464	5 304	21,9%
Poisson de transit	2 835	1 964	44,3%

Produits	2014	2013	%
Autre Divers Conventionnel	1 554	4 527	-65,7%
TC-Divers PL-PD-PN	1 190	-	-
-	-	-	-
-	-	-	-
-	-	-	-
-	-	-	-