



Activité Portuaire

octobre 2017-2016

ACTIVITE DES PORTS GERES PAR L'ANP

IMPORTATIONS	
Cumul oct 2017	39 588 826
Cumul oct 2016	40 532 200
	-2,3%



TRAFIC GLOBAL	
Cumul oct 2017	68 828 706
Cumul oct 2016	64 178 911
	7,2%



EXPORTATIONS	
Cumul oct 2017	26 305 694
Cumul oct 2016	20 589 430
	27,8%



CABOTAGE IMP	
Cumul oct 2017	1 943 051
Cumul oct 2016	2 017 593
	-3,7%



CABOTAGE EXP	
Cumul oct 2017	991 135
Cumul oct 2016	1 039 688
	-4,7%

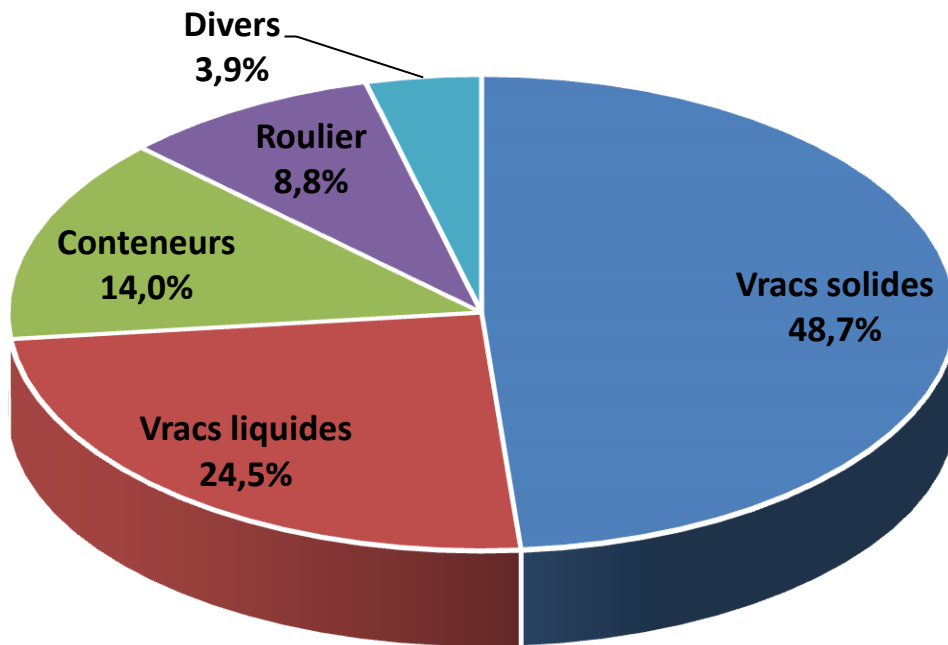


EVOLUTION DES PRINCIPAUX TRAFICS

NATURE DES TRAFICS	CABOTAGE IMP			CABOTAGE EXP			IMPORT			EXPORT			TOTAL	
	2017	2 016	%/ 2016	2017	2 016	%/ 2016	2017	2 016	%/ 2016	2017	2 016	%/ 2016	2017	%/ 2016
Vracs Solides dont:	174 345	158 269	10,2%	112 417	83 530	34,6%	20 759 334	21 819 949	-4,9%	19 408 509	14 523 773	33,6%	40 454 605	10,6%
- Phosphate	0	0		0	0		0	0		9 289 215	6 353 395	46,2%	9 289 215	46,2%
- Céréales	0	0		0	0		5 448 013	7 227 717	-24,6%	0	0		5 448 013	-24,6%
- Soufre	0	0		0	0		4 396 075	4 132 452	6,4%	0	0		4 396 075	6,4%
- Engrais	0	0		0	0		757 069	411 011	84,2%	6 646 487	5 334 912	24,6%	7 403 556	28,8%
- Charbon	0	0		0	0		5 827 310	6 103 918	-4,5%	0	0		5 827 310	-4,5%
- Coke de pétrole	0	0		0	0		972 566	784 124	24,0%	0	0		972 566	24,0%
- Clinker	154 375	142 069	8,7%	112 417	75 405		0	0		1 579 246	1 287 673	22,6%	1 846 038	22,6%
Vracs liquides dont:	1 147 011	1 118 028	2,6%	442 505	534 493	-17,2%	10 770 536	10 359 434	4,0%	3 313 484	2 876 843	15,2%	15 673 536	5,3%
- Hydrocarbures	1 147 011	0	2,6%	442 505	0	-17,2%	7 687 504	0	0,9%	17 315	0	-17,2%	9 294 335	0,2%
- Acide phosphorique	0	0		0	0		0	0		3 233 983	2 818 399	14,7%	3 233 983	14,7%
- Ammoniac	0	0		0	0		1 217 504	918 399	32,6%	390	0		1 217 894	32,6%
- Huiles végétales	0	0		0	0		510 255	496 921	2,7%	0	800		510 255	2,5%
Trafic unitarisé dont:	621 098	738 884	-15,9%	436 213	407 540	7,0%	5 609 637	5 228 228	7,3%	3 135 842	2 804 614	11,8%	9 802 790	6,8%
- Conteneurs	49 869	65 474	-23,8%	57 804	68 749	-15,9%	436 286	403 587	8,1%	433 383	400 236	8,3%	977 342	4,2%
En EVP**	49 869	65 474	-23,8%	57 804	68 749	-15,9%	436 286	403 587	8,1%	433 383	400 236	8,3%	977 342	4,2%
En Tonne**	621 098	738 884	-15,9%	436 213	407 540	7,0%	5 291 078	4 912 704	7,7%	3 057 895	2 725 921	12,2%	9 406 284	7,1%
- RORO dont	318 559	315 524	1,0%	318 559	315 524	1,0%	318 559	315 524	1,0%	77 947	78 693	-0,9%	396 506	0,6%
*TR	129 528	121 617	6,5%	129 528	121 617	6,5%	129 528	121 617	6,5%	66 190	51 719	28,0%	195 718	12,9%
En tonne	129 528	121 617	6,5%	129 528	121 617	6,5%	129 528	121 617	6,5%	66 190	51 719	28,0%	195 718	12,9%
En Nombre	4 848	4 675	3,7%	4 848	4 675	3,7%	4 848	4 675	3,7%	3 103	2 648	17,2%	7 951	8,6%
Divers	597	2 412	-75,2%	0	14 125		2 447 424	3 124 589	-21,7%	447 859	384 200	16,6%	2 895 880	-17,9%
- Bois & dérivés	0	0		0	0		659 821	685 721	-3,8%	1 767	0		661 588	-3,5%
- Produits sidérurgiques	0	0		0	0		1 145 889	1 760 186	-34,9%	76 972	69 289	11,1%	1 222 861	-33,2%
- Agrumes et primeurs	0	0		0	0		0	0		47 612	31 800	49,7%	47 612	49,7%
- Produits de la pêche	0	0		0	0		395 073	390 598	1,1%	0	0		395 073	1,1%

** Cabotage port Casablanca

TRAFIC GLOBAL PAR MODE DE CONDITIONNEMENT



Trafic des ports gérés par l'ANP	Unité	2017	2016	%
Vrac solides	T	40 454 605	36 585 521	10,6%
Vrac liquides	T	15 673 536	14 888 798	5,3%
Conteneurs	EVP	977 342	938 045	4,2%
Conteneurs	T	9 406 284	8 785 049	7,1%
Roulier	T	396 506	394 217	0,6%
TIR	Nbre	7 951	7 323	8,6%
Divers	T	2 895 880	3 525 326	-17,9%



Trafic par port

TRAFIC GLOBAL PAR PORT (EN TONNES)

	CUMUL		
	2017	2 016	VARIAT. en %
Nador	2 228 954	3 002 528	-25,8%
Tanger	5 319	4 543	17,1%
Mohammedia	4 888 457	4 749 411	2,9%
Casablanca	25 640 089	22 925 295	11,8%
Jorf Lasfar	24 177 561	21 884 101	10,5%
Safi	5 171 742	4 830 564	7,1%
Agadir	3 940 224	3 930 591	0,2%
Tan Tan	33 483	36 084	-7,2%
Laayoune	2 209 706	2 267 184	-2,5%
Dakhla	533 171	548 610	-2,8%
TOTAL PORTS ANP	68 828 706	64 178 911	7,2%



Trafic par mode de conditionnement

TRAFIC DES VRAC SOLIDES (EN TONNES)

	CUMUL		
	2017	2 016	VARIAT. en %
Nador	1 471 224	2 210 949	-33,5%
Mohammedia	43 891	14 474	203,2%
Casablanca	15 516 387	12 801 931	21,2%
Jorf Lasfar	17 055 580	15 237 617	11,9%
Safi	3 233 693	3 041 723	6,3%
Agadir	1 437 109	1 445 284	-0,6%
Laayoune	1 696 721	1 833 543	-7,5%
TOTAL PORTS ANP	40 454 605	36 585 521	10,6%

TRAFIC DES VRAC SOLIDES : IMPORT-EXPORT

	IMPORT			EXPORT			TOTAL		
	2017	2 016	Var %	2017	2 016	Var %	2017	2 016	Var %
Nador	736 582	1 423 634	-48,3%	734 642	787 315	-6,7%	1 471 224	2 210 949	-33,5%
Mohammedia	0	0		43 891	14 474	203,2%	43 891	14 474	203,2%
Casablanca	6 813 463	7 364 294	-7,5%	8 702 924	5 437 637	60,0%	15 516 387	12 801 931	21,2%
Jorf Lasfar	10 805 828	10 125 383	6,7%	6 249 752	5 112 234	22,3%	17 055 580	15 237 617	11,9%
Safi	1 593 755	1 745 261	-8,7%	1 568 681	1 247 777	25,7%	3 162 436	2 993 038	5,7%
Agadir	809 706	1 161 377	-30,3%	586 243	249 062	135,4%	1 395 949	1 410 439	-1,0%
Laayoune	0	0		1 522 376	1 675 274	-9,1%	1 522 376	1 675 274	-9,1%
TOTAL Ports ANP	20 759 334	21 819 949	-4,9%	19 408 509	14 523 773	33,6%	40 167 843	36 343 722	10,5%

TRAFIC DES VRAC SOLIDES : Cabotage

	CABOTAGE-IMPORT			CABOTAGE-EXPORT			TOTAL		
	2017	2 016	Var %	2017	2 016	Var %	2017	2 016	Var %
Safi	0	0	-	71 257	48 685	122,1%	71 257	48 685	122,1%
Agadir	0	0	-	41 160	34 845	-69,5%	41 160	34 845	-69,5%
Laayoune	174 345	158 269	-26,5%	0	0	-	174 345	158 269	-26,5%
TOTAL Ports ANP	174 345	158 269	10,2%	112 417	83 530	34,6%	286 762	241 799	18,6%

TRAFIC DES MINERAIS HORS PHOSPHATE (EN TONNES)

	CUMUL		
	2017	2 016	VARIAT. en %
Nador	913 764	1 077 647	-15,2%
Casablanca	885 453	833 126	6,3%
Jorf Lasfar	8 701 034	8 323 614	4,5%
Safi	1 800 249	1 672 243	7,7%
Agadir	190 048	157 456	20,7%
Laayoune	19 970	16 200	23,3%
TOTAL Ports ANP	12 510 518	12 080 286	3,6%

TRAFIC DES MINERAIS HORS PHOSPHATE : IMPORT-EXPORT

	IMPORT			EXPORT			TOTAL		
	2017	2 016	Var %	2017	2 016	Var %	2017	2 016	Var %
NADOR	379 107	643 888	-41,1%	534 657	433 759	23,3%	913 764	1 077 647	-15,2%
CASABLANCA	749 126	701 699	6,8%	136 327	131 427	3,7%	885 453	833 126	6,3%
JORF LASFAR	8 630 940	8 291 255	4,1%	70 094	32 359	116,6%	8 701 034	8 323 614	4,5%
SAFI	1 359 825	1 355 847	0,3%	440 424	308 271	42,9%	1 800 249	1 664 118	8,2%
AGADIR	146 065	108 302	34,9%	43 983	49 154	-10,5%	190 048	157 456	20,7%
TOTAL Ports ANP	11 265 063	11 100 991	1,5%	1 225 485	954 970	28,3%	12 490 548	12 055 961	3,6%

TRAFIC DES CEREALES (EN TONNES)

	2017	2 016	VARIAT. en %
Nador	342 275	753 998	-54,6%
Casablanca	3 482 438	4 275 295	-18,5%
Jorf Lasfar	931 903	998 580	-6,7%
Safi	228 553	347 140	-34,2%
Agadir	462 844	852 704	-45,7%
TOTAL PORTS ANP	5 448 013	7 227 717	-24,6%

TRAFIC DU PHOSPHATE (EN TONNES)

	2017	2 016	VARIAT.
Casablanca	7 666 184	4 692 103	63,4%
Jorf Lasfar	0	0	
Safi	366 472	258 185	41,9%
Laayoune	1 256 559	1 403 107	-10,4%
TOTAL	9 289 215	6 353 395	46,2%

TRAFIC DES VRACS LIQUIDES (EN TONNES)

	CUMUL		
	2017	2 016	VARIAT. en %
Nador	429 635	402 506	6,7%
Mohammedia	4 844 566	4 734 937	2,3%
Casablanca	407 891	371 851	9,7%
Jorf Lasfar	6 806 377	6 371 763	6,8%
Safi	1 814 631	1 703 256	6,5%
Agadir	745 914	749 060	-0,4%
Tan Tan	29 483	32 569	-9,5%
Laayoune	438 787	375 081	17,0%
Dakhla	156 252	147 775	5,7%
TOTAL PORTS ANP	15 673 536	14 888 798	5,3%

TRAFIC TOTAL DES HYDROCARBURES (EN TONNES)

	CUMUL		
	2017	2 016	VARIAT. en %
Nador	429 635	402 506	6,7%
Mohammedia	4 779 995	4 666 227	2,4%
Jorf Lasfar	2 829 821	3 032 474	-6,7%
Agadir	632 967	619 003	2,3%
Tan Tan	27 603	31 569	-12,6%
Laayoune	438 062	373 580	17,3%
Dakhla	156 252	147 775	5,7%
TOTAL Ports ANP	9 294 335	9 273 134	0,2%

TRAFIC DU DIVERS CONVENTIONNEL (EN TONNES)

	CUMUL		
	2017	2 016	VARIAT. en %
Nador	163 965	251 534	-34,8%
Casablanca	1 585 878	2 256 771	-29,7%
Jorf Lasfar	315 604	274 721	14,9%
Safi	123 418	85 585	44,2%
Agadir	251 898	193 805	30,0%
Tan Tan	4 000	3 515	13,8%
Laayoune	74 198	58 560	26,7%
Dakhla	376 919	400 835	-6,0%
TOTAL PORTS ANP	2 895 880	3 525 326	-17,9%



Trafics spécifiques

TRAFIC DES CONTENEURS (EN NOMBRE EVP)

		CUMUL		
		2017	2 016	VARIAT. en %
CASABLANCA	IMPORT	360 014	338 698	6,3%
	EXPORT	356 563	330 219	8,0%
	Cabotage-Import	49 821	60 207	-17,3%
	Cabotage-Export	57 456	65 906	-12,8%
	TOTAL	823 854	795 030	3,6%
AGADIR	IMPORT(*)	76 239	64 780	17,7%
	EXPORT(*)	76 820	70 017	9,7%
	Cabotage-Import	0	4 217	-100,0%
	Cabotage-Export	0	1 986	-100,0%
	TOTAL	153 059	140 999	8,6%
<hr/>				
TOTAL PORTS ANP	IMPORT	436 286	403 587	8,1%
	EXPORT	433 383	400 236	8,3%
	Cabotage-Import	49 869	65 474	-23,8%
	Cabotage-Export	57 804	68 749	-15,9%
	TOTAL	977 342	938 045	4,2%

TRAFIC DES CONTENEURS (EN TONNES)

		CUMUL		
		2017	2 016	VARIAT. en %
CASABLANCA	IMPORT	4 731 304	4 327 125	9,3%
	EXPORT	2 114 261	1 769 058	19,5%
	Cabotage-Imp	621 098	738 884	-15,9%
	Cabotage-Exp	436 213	407 540	7,0%
	TOTAL	7 902 876	7 242 607	9,1%
AGADIR	IMPORT(*)	559 774	585 579	-4,4%
	EXPORT (*)	943 634	956 863	-1,4%
	TOTAL	1 503 408	1 542 442	-2,5%
TOTAL Ports ANP	IMPORT(*)	5 291 078	4 912 704	7,7%
	EXPORT (*)	3 057 895	2 725 921	12,2%
	Cabotage-Imp	621 098	738 884	-15,9%
	Cabotage-Exp	436 213	407 540	7,0%
	TOTAL	9 406 284	8 785 049	7,1%

(*) y compris le cabotage

TRAFIC TIR (EN NOMBRE)

		CUMUL		
		2017	2 016	VARIAT. en %
NADOR	IMPORT	3 483	3 188	9,3%
	EXPORT	2 281	1 810	26,0%
	TOTAL	5 764	4 998	15,3%
TANGER VILLE	IMPORT	485	413	17,4%
	EXPORT	0	0	
	TOTAL	485	413	17,4%
CASABLANCA	IMPORT	880	1 074	-18,1%
	EXPORT	822	838	-1,9%
	TOTAL	1 702	1 912	-11,0%
TOTAL PORTS ANP	IMPORT	4 848	4 675	3,7%
	EXPORT	3 103	2 648	17,2%
	TOTAL	7 951	7 323	8,6%

TRAFIC DES PASSAGERS

		CUMUL		
		2017	2 016	VARIAT. en %
AL Hoceima	ENTREES	20 570	20 197	2%
	SORTIES	19 506	18 678	4%
	TOTAL	40 076	38 875	3%
NADOR	ENTREES	280 156	196 888	42%
	SORTIES	311 245	233 093	34%
	TOTAL	591 401	429 981	37,5%
TANGER-Ville	ENTREES	538 178	558 662	-4%
	SORTIES	701 117	651 211	8%
	CROISIERES	22 766	81 980	-72%
	TOTAL	1 262 061	1 291 853	-2,3%
Casablanca	ENTREES	10 056	12 510	-20%
	SORTIES	9 410	12 098	-22%
	CROISIERES	69 191	124 250	-44%
	TOTAL	88 657	148 858	-40,4%
AGADIR	CROISIERES	56 692	44 199	28,3%
SAFI	CROISIERES	0	855	-100,0%
TOTAL PORTS ANP	ENTREES	848 960	788 257	8%
	SORTIES	1 041 278	915 080	14%
	CROISIERES	148 649	251 284	-41%
	TOTAL	2 038 887	1 954 621	4,3%



Principaux trafics par port

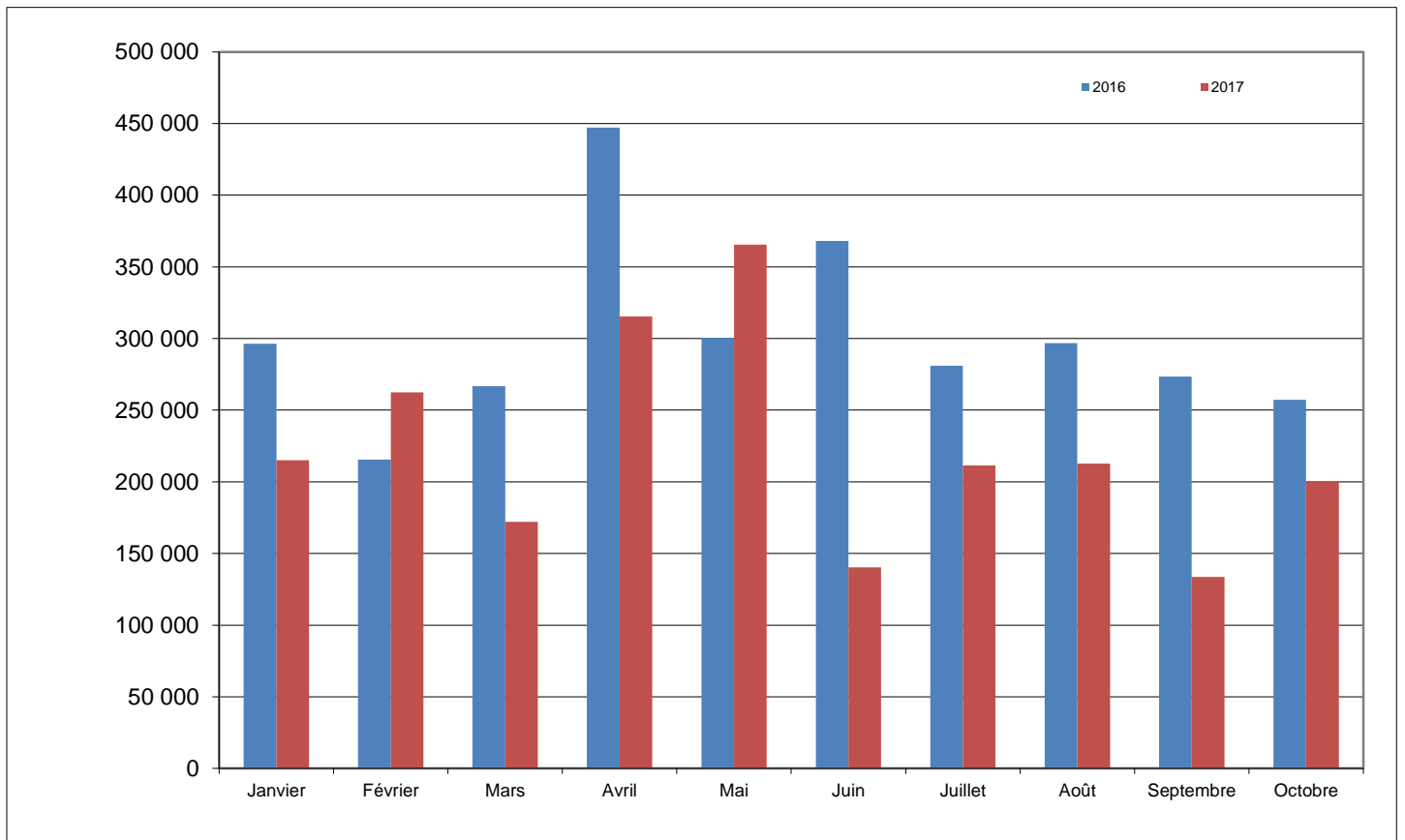
PORT DE NADOR

TRAFIC GLOBAL Cumul oct 2017	 <b style="color: red;">-25,8%
2 228 954	
Cumul oct 2016 3 002 528	

IMPORTATIONS Cumul oct 2017	 <b style="color: red;">-38,0%
1 258 813	
Cumul oct 2016 2 031 368	

CABOTAGE Cumul oct 2017	 <b style="color: green;">11,8%
155 673	
Cumul oct 2016 139 238	

EXPORTATIONS Cumul oct 2017	 <b style="color: red;">-2,1%
814 468	
Cumul oct 2016 831 922	



IMPORT

Produits	2017	2016	%
Céréales	342 275	753 998	-54,6%
Charbon	129 271	491 049	-73,7%
Gasoil	63 179	55 648	13,5%
Butane	157 165	177 072	-11,2%
Billetes	91 392	175 453	-47,9%
TIR	106 627	95 620	11,5%

EXPORT

Produits	2017	2016	%
Barytine	296 081	192 312	54,0%
Clinker	199 985	353 556	-43,4%
Argil kaolinique	91 556	122 422	-25,2%
Bentonite	82 289	75 830	8,5%
Minerai de fer	50 602	29 948	69,0%
TIR	52 343	37 684	38,9%

CBOTAGE Imp

Produits	2017	2016	%
Gasoil	131 500	117 123	12,3%
Essence	24 173	22 115	9,3%
-	-	-	-
-	-	-	-
-	-	-	- 33

CABOTAGE Exp

Produits	2017	2016	%
-	-	-	-
-	-	-	-
-	-	-	-
-	-	-	-
-	-	-	-

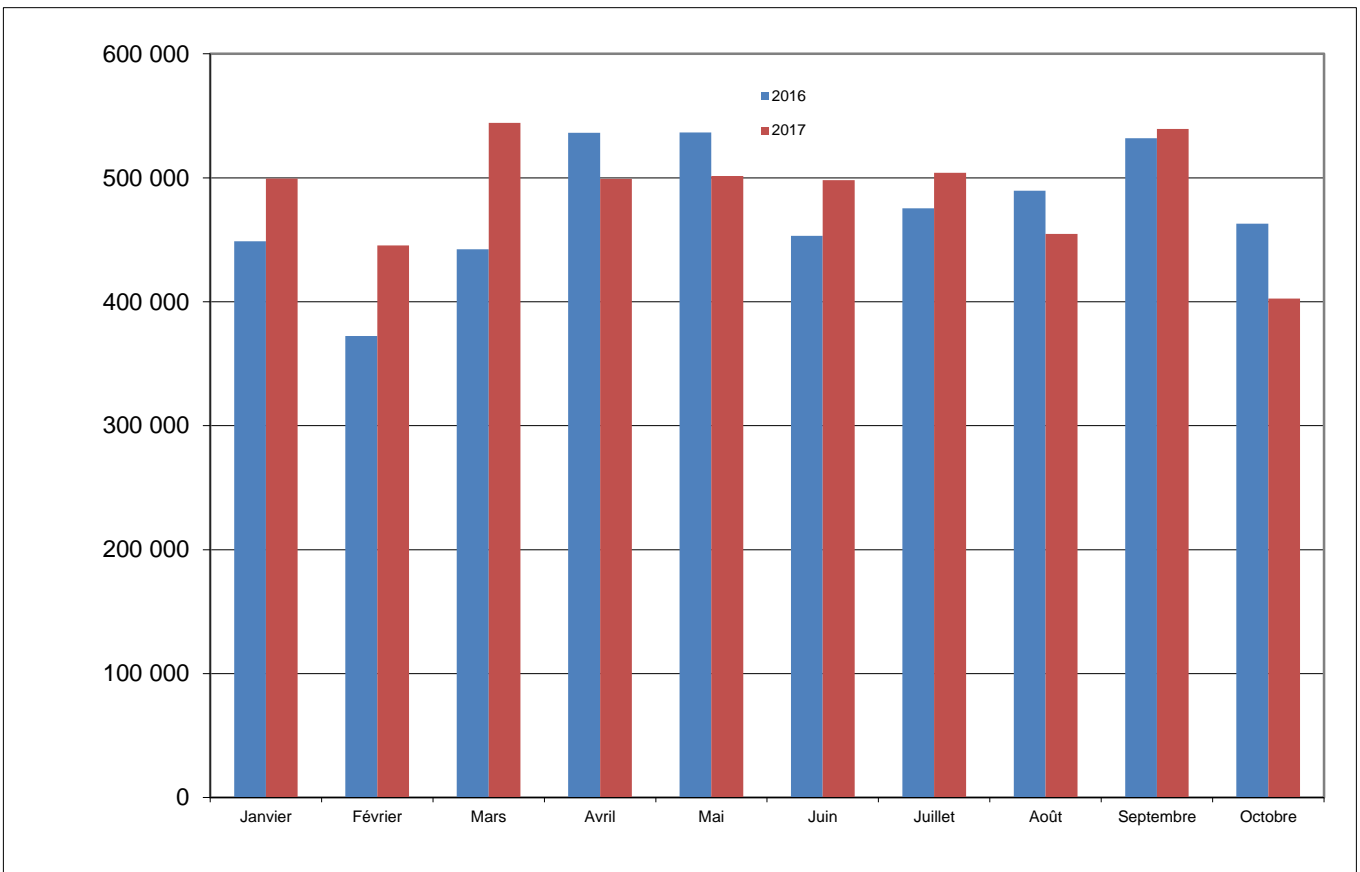
PORT DE MOHAMMEDIA

TRAFIC GLOBAL Cumul oct 2017	2,9%
4 888 457	
Cumul oct 2016 4 749 411	

IMPORTATIONS Cumul oct 2017	1,7%
3 933 533	
Cumul oct 2016 3 867 629	

CABOTAGE Cumul oct 2017	5,1%
908 005	
Cumul oct 2016 863 707	

EXPORTATIONS Cumul oct 2017	159,6%
46 919	
Cumul oct 2016 18 075	



IMPORT

Produits	2017	2016	%
Gasoil	1 955 631	1 832 522	6,7%
Butane	1 120 878	1 257 764	-10,9%
Fuel Oil	148 426	51 385	188,9%
Bitume	284 893	318 218	-10,5%
Essence	220 442	223 853	-1,5%
Huile de base	62 131	56 714	9,6%

EXPORT

Produits	2017	2016	%
Mélasse	2 551	2 479	2,9%
Sel	43 891	14 474	102,9%
-	-	-	-
-	-	-	-
-	-	-	-
-	-	-	-

CBOTAGE Imp

Produits	2017	2016	%
Fuel Oil	592 973	495 556	19,7%
Gasoil	154 648	183 853	-15,9%
Essence	22 370	20 360	9,9%
-	-	-	-
-	-	-	-

CABOTAGE Exp

Produits	2017	2016	%
Gasoil	82 500	106 131	-22,3%
Fuel Oil	53 270	56 769	-6,2%
Bitume	-	1 038	-100,0%
Jet	-	-	-
-	-	-	-

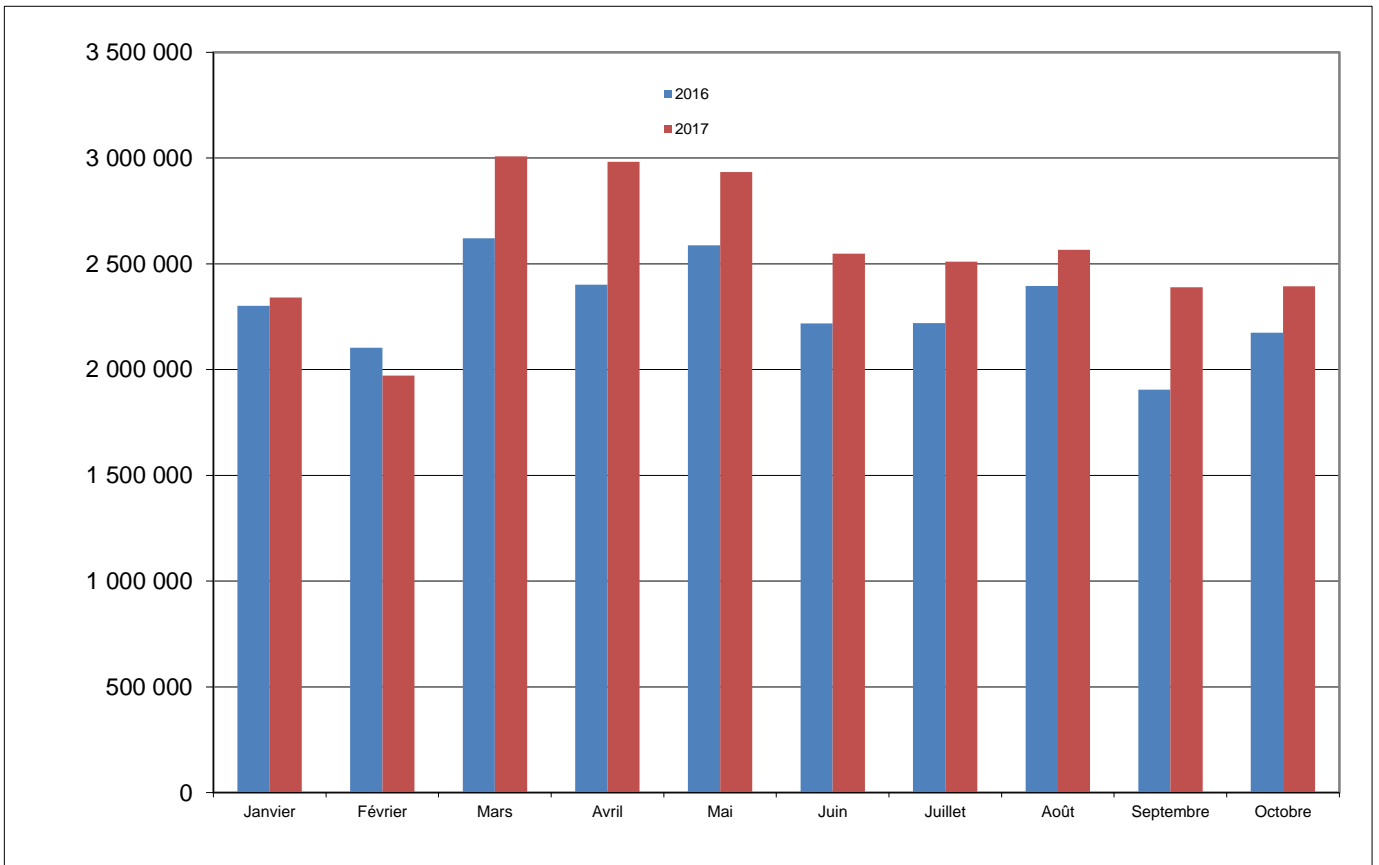
PORT DE CASABLANCA

TRAFIC GLOBAL Cumul oct 2017	11,8%
25 640 089	
Cumul oct 2016 22 925 295	

IMPORTATIONS Cumul oct 2017	
13 581 919	
Cumul oct 2016 14 346 473	-5,3%

CABOTAGE Cumul oct 2017	
1 057 311	
Cumul oct 2016 1 146 424	-7,8%

EXPORTATIONS Cumul oct 2017	
11 000 859	48,0%
Cumul oct 2016 7 432 398	



IMPORT

Produits	2017	2016	%
TC-Tonnage	4 731 304	4 327 125	9,3%
Céréales	3 482 438	4 275 295	-18,5%
Aliments de bétails	1 280 356	1 315 597	-2,7%
Sucre	1 021 350	873 628	16,9%
Charbon	730 466	691 308	5,7%
Huiles	401 383	369 730	8,6%

EXPORT

Produits	2017	2016	%
Phosphate	7 666 184	4 692 103	63,4%
TC-Tonnage	2 114 261	1 769 058	19,5%
Clinker	558 600	307 925	
Sel	281 946	301 110	-6,4%
Bobines tôle	65 164	33 160	96,5%
Barytine	45 310	37 160	21,9%

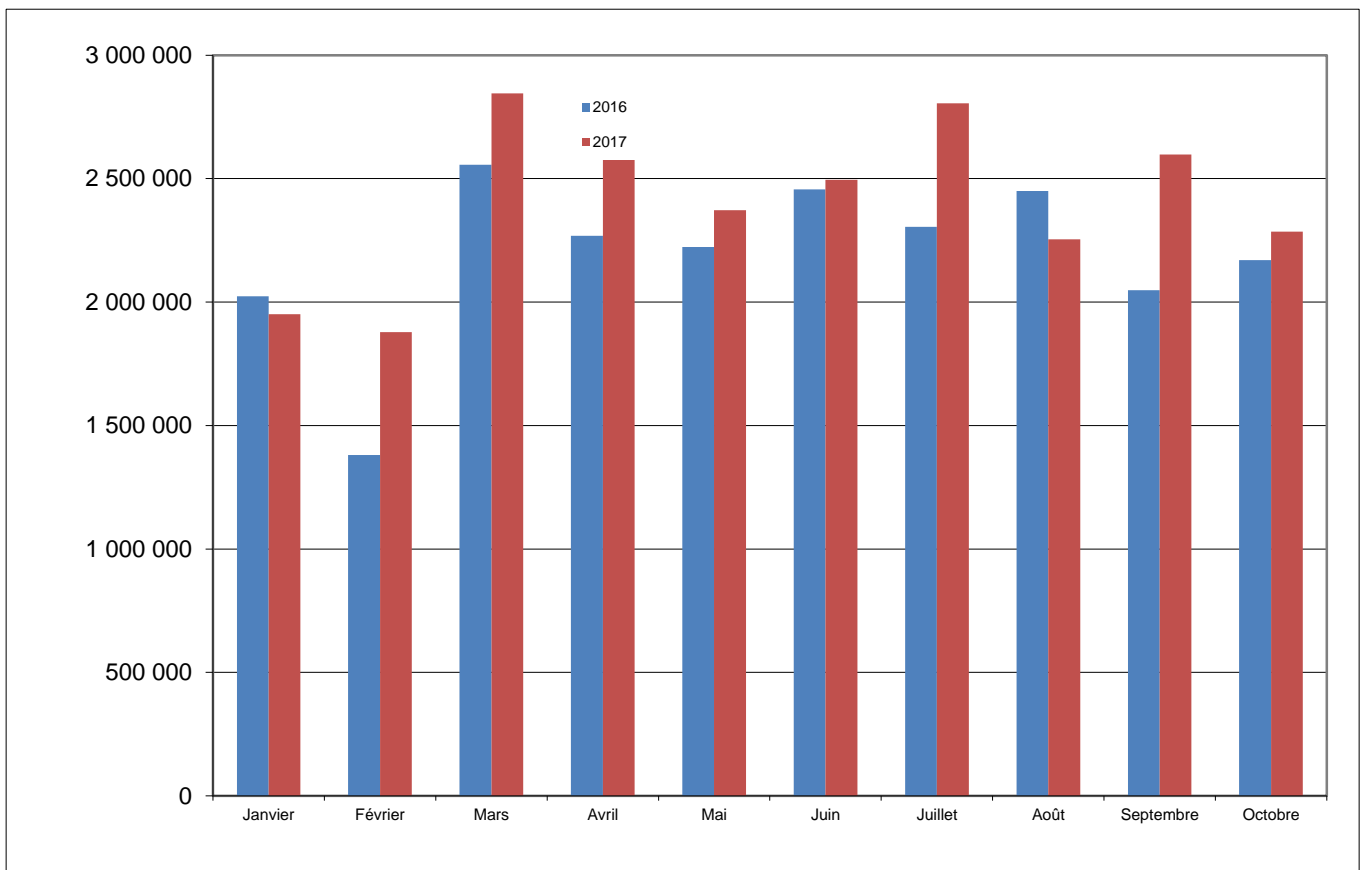
PORT DE JORF LASFAR

TRAFIC GLOBAL Cumul oct 2017	10,5%
24 177 561	
Cumul oct 2016 21 884 101	

IMPORTATIONS Cumul oct 2017	5,9%
16 087 686	
Cumul oct 2016 15 194 295	

CABOTAGE Cumul oct 2017	 -17,8%
304 491	
Cumul oct 2016 370 555	

EXPORTATIONS Cumul oct 2017	23,2%
7 785 384	
Cumul oct 2016 6 319 251	



IMPORT

Produits	2017	2016	%
Charbon	4 821 508	4 813 259	0,2%
Soufre	3 127 499	2 836 301	10,3%
Gasoil	1 356 592	1 564 737	-13,3%
Acide sulfurique	1 241 020	1 174 455	5,7%
Ammoniac	1 217 504	918 399	32,6%
Céréales	931 903	998 580	-6,7%

EXPORT

Produits	2017	2016	%
Engrais	5 922 157	4 658 001	27,1%
Acide phosphorique	1 442 335	1 129 916	27,6%
Clinker	257 501	421 874	-39,0%
Essence	-	-	#DIV/0!
Engrais en Sacs	3 532	-	#DIV/0!
-			-

CBOTAGE Imp

Produits	2017	2016	%
Gasoil	-	-	-
			-
			-
			-
			-

CABOTAGE Exp

Produits	2017	2016	%
Gasoil	263 353	335 986	-21,6%
Essence	41 138	32 119	28,1%
Propane	-	2 450	-
			-
			-

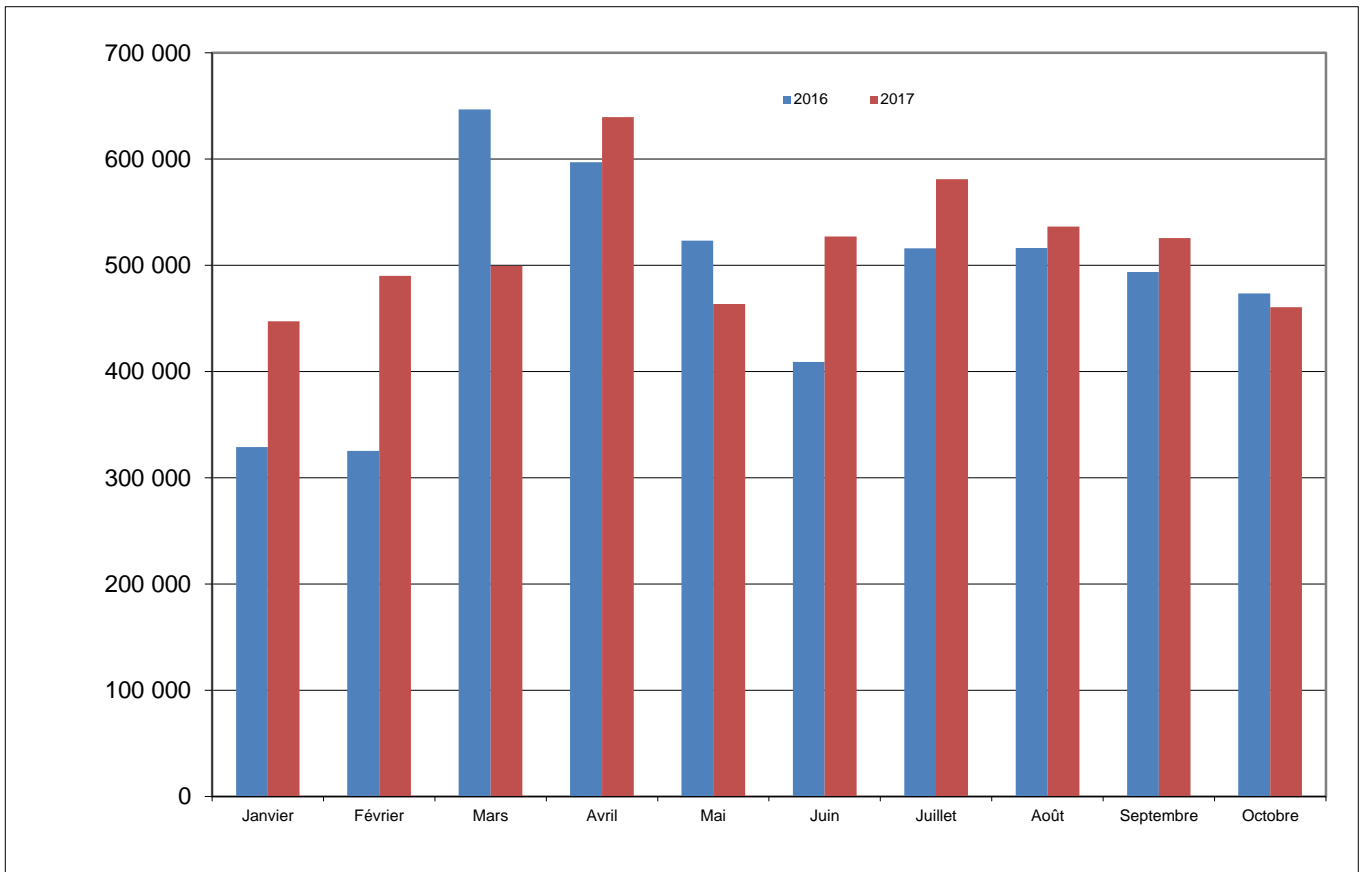
PORT DE SAFI

TRAFIC GLOBAL Cumul oct 2017	7,1%
5 171 742	
Cumul oct 2016 4 830 564	

IMPORTATIONS Cumul oct 2017	
1 635 748	-8,1%
Cumul oct 2016 1 779 912	

CABOTAGE Cumul oct 2017	46,4%
71 257	
Cumul oct 2016 48 685	

EXPORTATIONS Cumul oct 2017	15,4%
3 464 737	
Cumul oct 2016 3 001 967	



IMPORT

Produits	2017	2016	%
Soufre	1 263 684	1 296 151	-2,5%
Céréales	228 553	347 140	-34,2%
Coke de pétrole	96 141	59 696	61,1%
Acide caustique	11 975	5 047	137,3%
Engrais	-	11 531	-100,0%
			-

EXPORT

Produits	2017	2016	%
Acide phosphorique	1 791 648	1 688 483	6,1%
Engrais	724 330	676 911	7,0%
Phosphate	366 472	258 185	41,9%
Barytine	185 926	136 784	35,9%
Engrais en Sacs	53 817	31 034	73,4%
Gypse	195 645	132 869	47,2%

CBOTAGE Imp

Produits	2017	2016	%
			-
			-
			-
			-
			-

CABOTAGE Exp

Produits	2017	2016	%
Clinker	71 257	40 560	75,7%
Gypse	-	8 125	-100,0%
			-
			-
			-

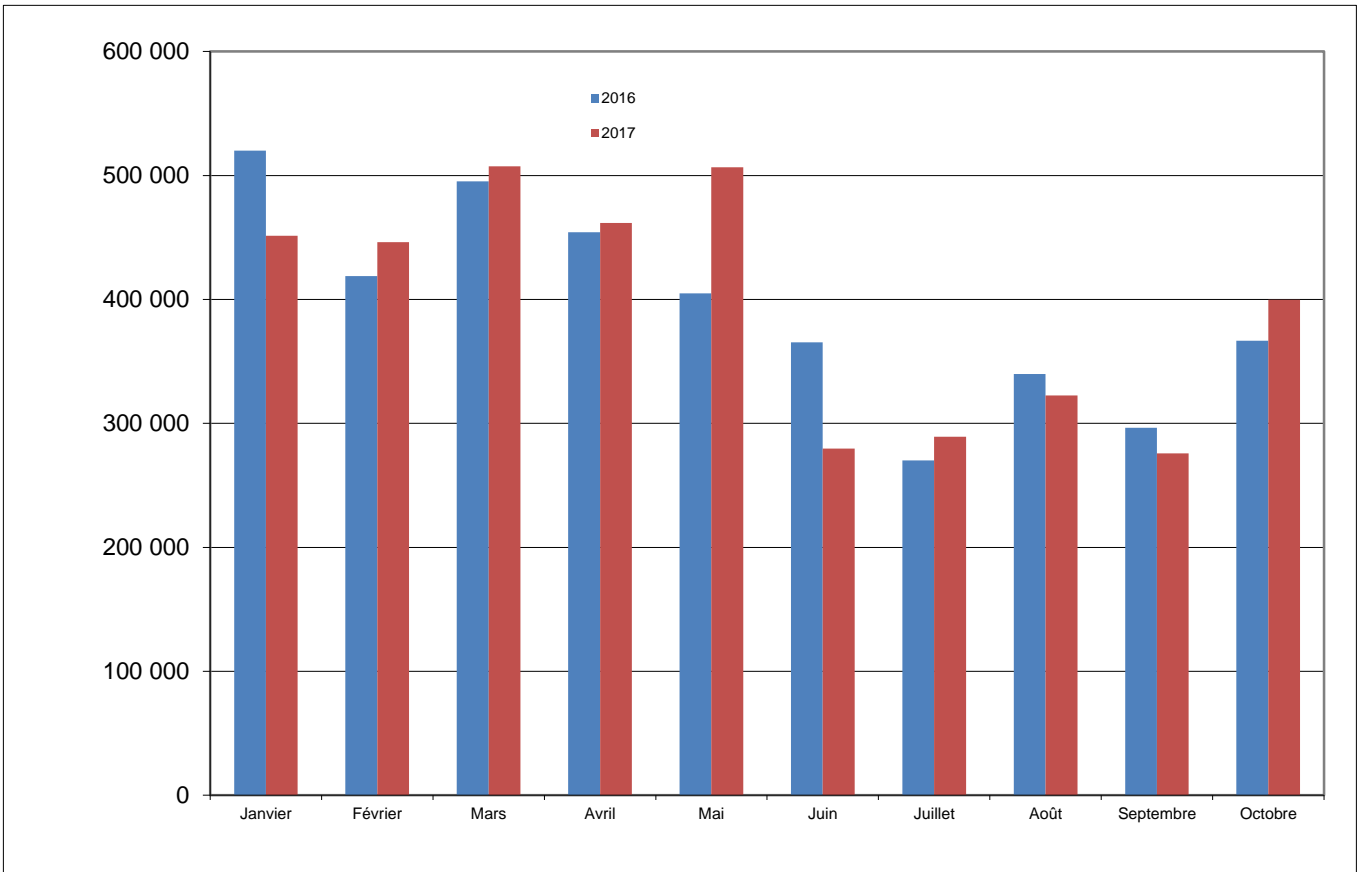
PORT D'AGADIR

TRAFIC GLOBAL	0,2%
Cumul oct 2017	
3 940 224	
Cumul oct 2016 3 930 591	

IMPORTATIONS	
Cumul oct 2017	
2 110 557	
Cumul oct 2016 2 402 144	-12,1%

CABOTAGE	
Cumul oct 2017	
228 323	
Cumul oct 2016 271 839	-16,0%

EXPORTATIONS	27,4%
Cumul oct 2017	
1 601 344	
Cumul oct 2016 1 256 608	



IMPORT

Produits	2017	2016	%
TC-Tonnage	559 774	585 579	-4,4%
Céréales	462 844	852 704	-45,7%
Gasoil	219 222	162 698	34,7%
Charbon	146 065	108 302	34,9%
Aliments de bétails	159 333	166 489	-4,3%
Butane	180 789	172 932	4,5%

EXPORT

Produits	2017	2016	%
TC-Tonnage	943 634	956 863	-1,4%
Clinker	525 705	199 908	163,0%
Agrumes & primeurs	42 776	29 694	44,1%
Cuivre	43 983	34 952	25,8%

CBOTAGE Imp

Produits	2017	2016	%
Gasoil	170 667	224 977	-24,1%
Essence	16 496	12 017	37,3%
Kerosene			-
			-
			-

CABOTAGE Exp

Produits	2017	2016	%
Clinker	41 160	34 845	18,1%
			-
			-
			-
			-

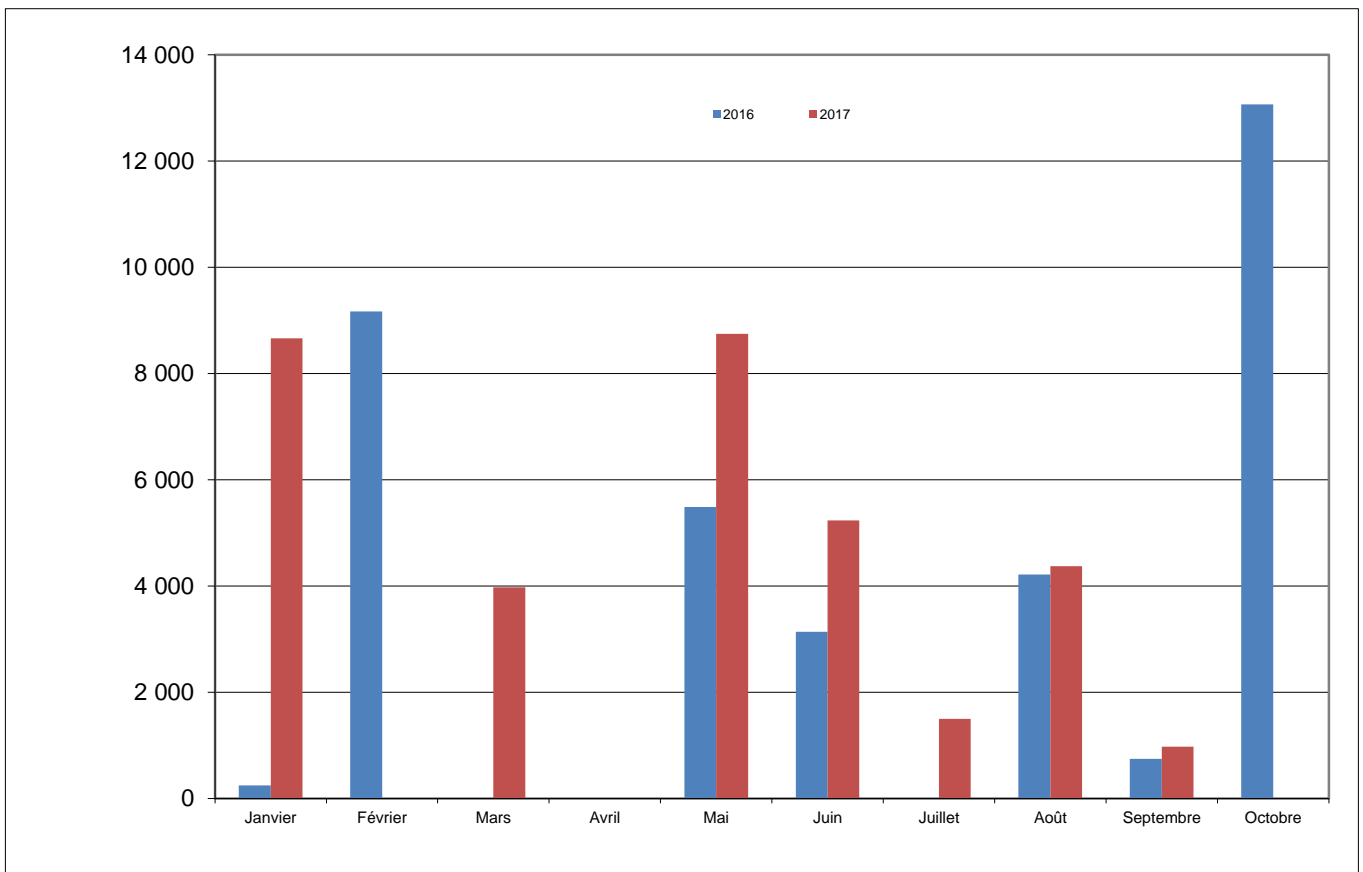
PORT DE TAN TAN

TRAFIC GLOBAL Cumul oct 2017	 -7,2%
33 483	
Cumul oct 2016 36 084	

IMPORTATIONS Cumul oct 2017	 -3,6%
27 603	
Cumul oct 2016 28 635	

CABOTAGE Cumul oct 2017	 -100,0%
0	
Cumul oct 2016 3 138	

EXPORTATIONS Cumul oct 2017	36,4%
5 880	
Cumul oct 2016 4 311	



IMPORT

Produits	2017	2016	%
Gasoil	25 863	27 944	-7,4%
Essence	1 740	487	257,3%
-	-	-	-
-	-	-	-
-	-	-	-
-	-	-	-

EXPORT

Produits	2017	2016	%
Farine de poisson	4 000	3 311	20,8%
Huile de poisson	1 880	1 000	88,0%
-	-	-	-
-	-	-	-
-	-	-	-
-	-	-	-

CBOTAGE Imp

Produits	2017	2016	%
Gasoil	-	3 138	-100,0%
Essence	-	-	-
-	-	-	-
-	-	-	-
-	-	-	-

CABOTAGE Exp

Produits	2017	2016	%
-	-	-	-
-	-	-	-
-	-	-	-
-	-	-	-
-	-	-	-

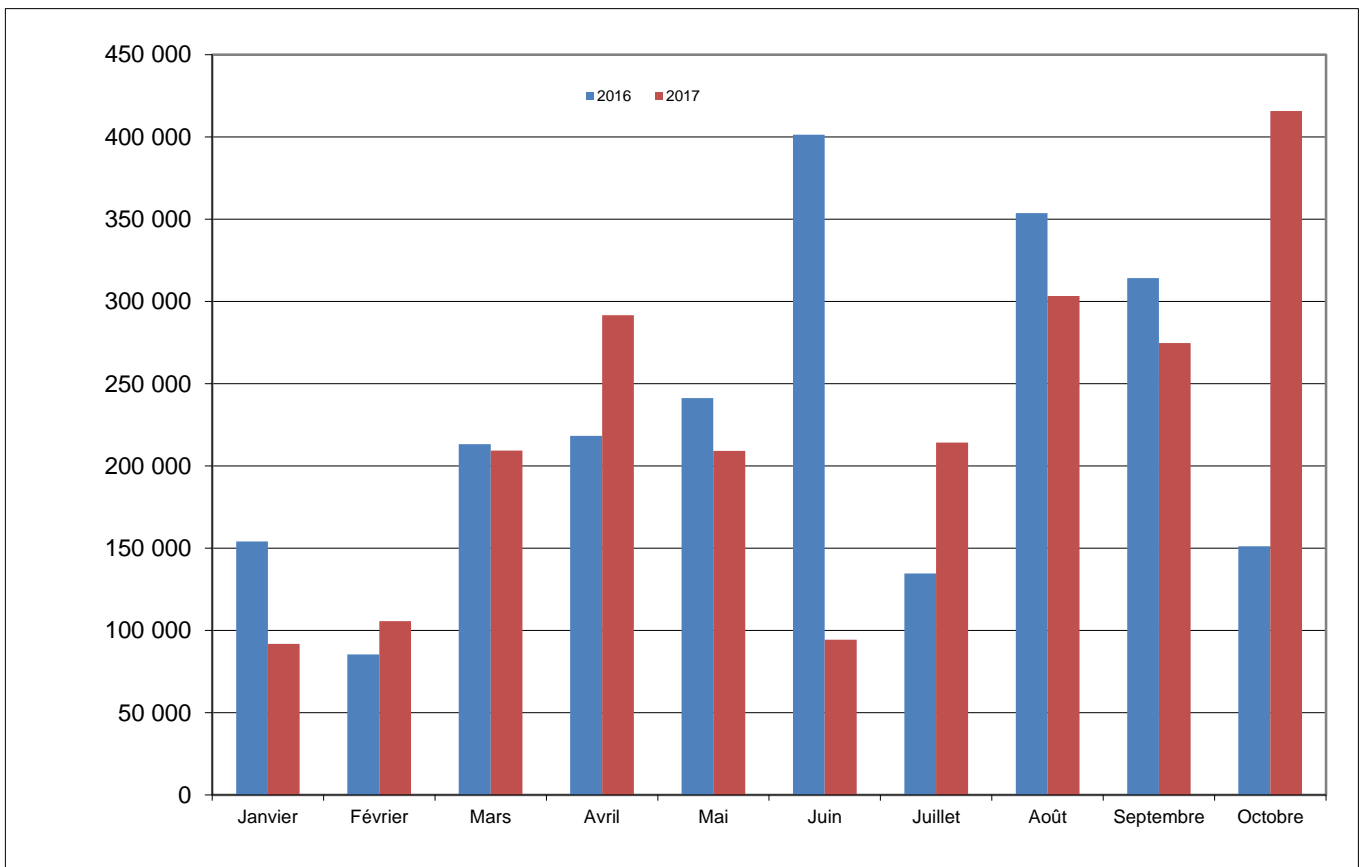
PORT DE LAAYOUNE

TRAFIC GLOBAL Cumul oct 2017	 -2,5%
2 209 706	
Cumul oct 2016 2 267 184	

IMPORTATIONS Cumul oct 2017	 15,8%
418 604	
Cumul oct 2016 361 414	

CABOTAGE Cumul oct 2017	 13,9%
206 037	
Cumul oct 2016 180 872	

EXPORTATIONS Cumul oct 2017	 -8,1%
1 585 065	
Cumul oct 2016 1 724 898	



IMPORT

Produits	2017	2016	%
Butane	22 659	21 114	7,3%
Essence	24 116	22 272	8,3%
Bitume	10 885	8 522	27,7%
Fuel Oil	135 656	73 257	85,2%
Gasoil	207 612	219 503	-5,4%
Jet	5 442	6 309	-13,7%

EXPORT

Produits	2017	2016	%
Phosphate	1 256 559	1 403 107	-10,4%
Sable	202 185	266 820	-24,2%
Sel	63 632	5 347	1090,1%
Farine de poisson	56 170	31 079	80,7%
Farine de poisson en sacs	5 547	16 970	-67,3%
Huile de poisson	725	701	3,4%

CBOTAGE Imp

Produits	2017	2016	%
Clinker	154 375	142 069	8,7%
Gasoil	27 897	21 136	32,0%
Essence	301	1 467	-79,5%
Gypse	19 970	16 200	23,3%
			-

CABOTAGE Exp

Produits	2017	2016	%
			-
			-
			-
			-
			-

PORT DE DAKHLA

TRAFIC GLOBAL Cumul oct 2017
533 171
Cumul oct 2016 548 610

↓

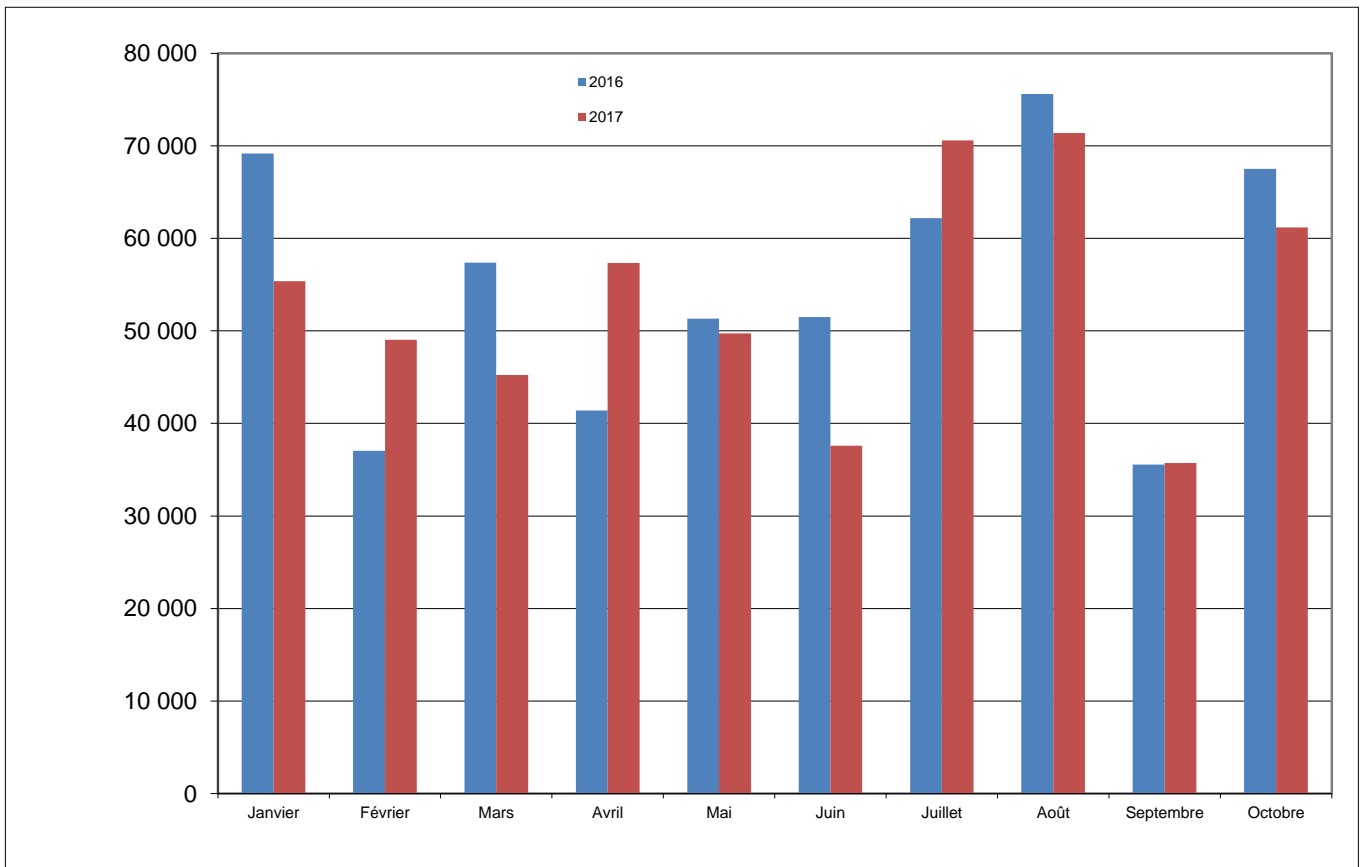
IMPORTATIONS Cumul oct 2017	2,6%
529 044	↑
Cumul oct 2016 515 787	

CABOTAGE Cumul oct 2017
3 089
Cumul oct 2016 32 823

↓

-90,6%

EXPORTATIONS Cumul oct 2017	-
1 038	-
Cumul oct 2016 0	



IMPORT

Produits	2017	2016	%
Poisson pélagique	348 781	369 511	-5,6%
Gasoil	116 549	96 455	20,8%
Pêche hauturière	22 616	11 354	99,2%
Fuel Oil	24 294	23 102	5,2%
Essence	12 917	11 932	8,3%
Poisson de transit	3 542	2 619	35,2%

EXPORT

Produits	2017	2016	%
TC-Divers PL-PD-PN		-	-
-	-	-	-
-	-	-	-
-	-	-	-
-	-	-	-
-	-	-	-

CBOTAGE Imp

Produits	2017	2016	%
Gasoil	-	14 562	-100,0%
Essence	-	1 724	-100,0%
Fuel Oil	2 492	-	#DIV/0!
TC-Tonnage	597	2 412	-75,2%
			-

CABOTAGE Exp

Produits	2017	2016	%
TC-Tonnage	-	14 125	-
			-
			-
			-
			-